

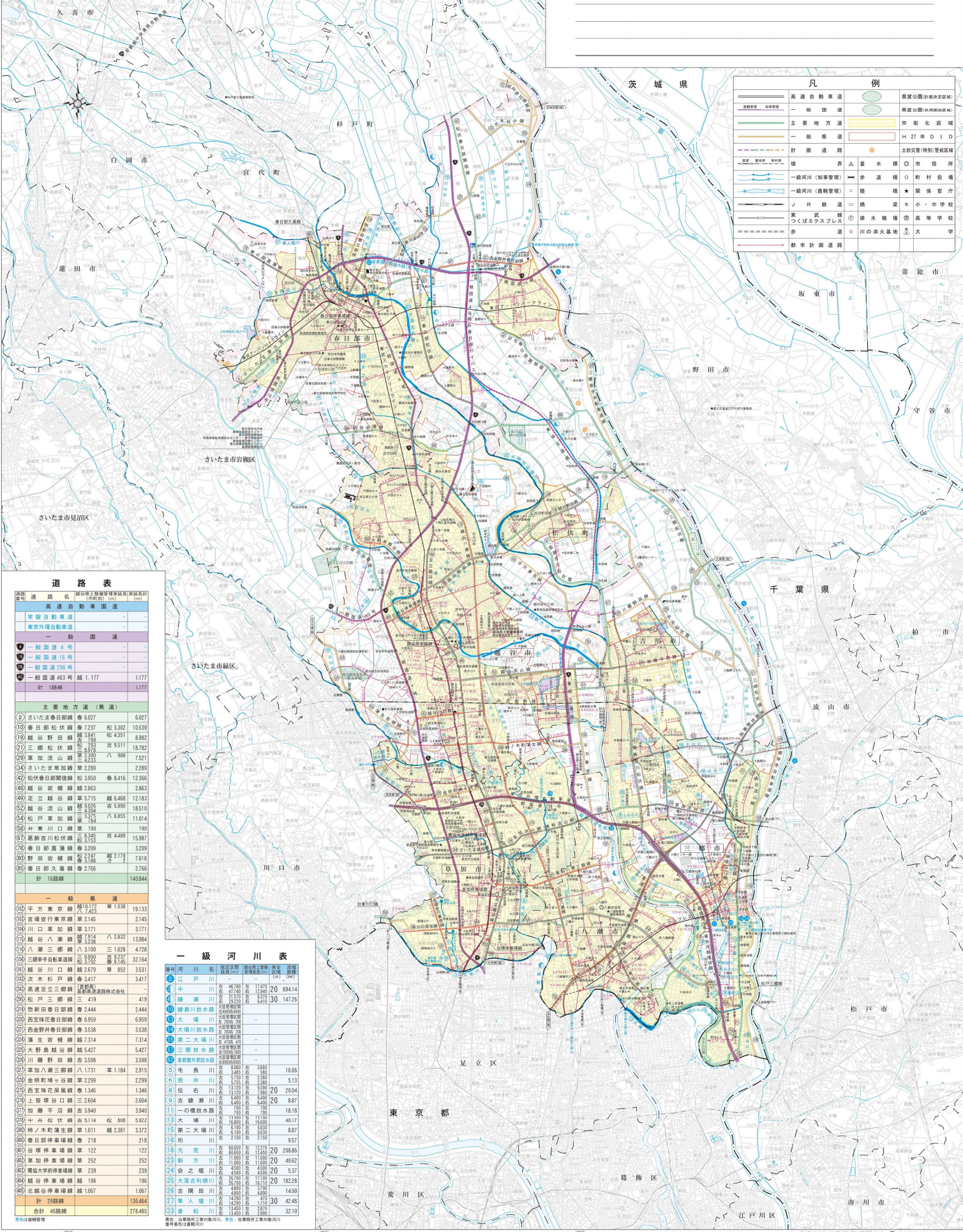


埼玉県

越谷県土整備事務所管内図

1 : 50,000 (1cm=500m)

令和4年4月 越谷県土整備事務所 第343-0813 埼玉県国土整備事務所管内図4-2-02
訂正版:194-0221 19404-004-0004



凡 例			
	高速自動車道		県営公園(計画決定区域)
	一般国道		県営公園(計画決定区域)
	主要地方道		市街化区域
	一般県道		H 27年 DID
	計画道路		土砂災害(特別)警戒区域
	一級河川(国管管理)		市役所
	一級河川(直轄管理)		町役場
	J R 鉄道		村役場
	東武鉄道		関係官庁
	つくばエクスプレス		小・中学校
	歩道		高等学校
	都市計画道路		大学の

道路種別	道路名	延長(km)	延長(マイル)
高速自動車道			
1	常磐自動車道	-	-
2	東京外環自動車道	-	-
一般国道			
3	一般国道4号	-	-
4	一般国道15号	-	-
5	一般国道298号	-	-
6	一般国道463号	越 1,177	1,177
計	18路線		1,177
主要地方道(県道)			
7	さいたま春日部線	春 6,027	6,027
8	春日部松伏線	春 7,237 松 3,302	10,539
9	越谷野田線	越 3,841 松 4,351	8,192
10	三郷松伏線	越 2,793 吉 9,511	12,304
11	車加流山線	越 2,300 八 988	7,521
12	さいたま車加線	越 2,289	2,289
13	松伏春日部間線	松 3,950 春 8,416	12,366
14	越谷岩槻線	越 2,883	2,883
15	足立越谷線	足 5,715 越 6,468	12,183
16	越谷流山線	越 3,025 吉 5,090	18,115
17	松戸車加線	松 3,115 八 6,855	11,014
18	台東川口線	台 190	190
19	葛飾吉川松伏線	葛 3,153 吉 4,489	15,987
20	春日部葛藤線	春 3,209	3,209
21	野田岩槻線	野 3,186 越 2,179	7,616
22	春日部久喜線	春 2,766	2,766
計	18路線		140,844
一般県道			
23	平方東京線	平 1,172 京 1,538	19,133
24	吉場安行東京線	吉 215	215
25	川口車加線	川 3,171	3,171
26	越谷八潮線	越 3,238 八 2,832	13,984
27	八潮三郷線	八 3,100 三 1,628	4,728
28	三郷春日部間線	三 3,392 春 3,145	32,164
29	越谷川口線	越 2,679 川 852	3,531
30	次木杉戸線	次 3,417	3,417
31	高尾足立三郷線	高 419 足 419	419
32	熊新田春日部線	熊 2,444	2,444
33	西宝珠花春日部線	西 6,959	6,959
34	西宝野井春日部線	西 3,538	3,538
35	溝生岩槻線	溝 7,314	7,314
36	大野越谷線	大 3,598	3,598
37	川野野田線	川 1,731 野 1,184	2,915
38	金町野田線	金 2,299	2,299
39	西宝珠花野田線	西 1,346	1,346
40	上野塚吉口線	上 2,694	2,694
41	加藤平沼線	加 3,940	3,940
42	中井松伏線	中 5,114 松 908	5,922
43	榑ノ木町蓮生線	榑 1,011 越 2,361	3,372
44	春日部停車場線	春 218	218
45	谷塚停車場線	谷 122	122
46	草加停車場線	草 292	292
47	鳩谷停車場線	鳩 239	239
48	越谷停車場線	越 196	196
49	北越谷停車場線	越 1,067	1,067
計	29路線		136,464
合計	46路線		274,485

番号	河川名	延長(km)	流域面積(km²)	平均流量(m³/s)
1	江戸川	左 4,747 右 4,747	17,470	20 894.14
2	荒川	左 4,747 右 12,940	20 204.26	
3	利根川	左 3,970 右 6,410	30 147.26	
4	利根川取水路	2,940(40)	-	-
5	大川	左 3,098 右 3,098	-	-
6	大川川取水路	3,098(90)	-	-
7	第二大川	左 4,098 右 4,098	-	-
8	三郷取水路	3,909(90)	-	-
9	春日部取水路	3,909(90)	-	-
10	春日部外取水路	3,909(90)	3,660	16.66
11	毛敷川	左 2,485 右 2,485	2,485	5.13
12	毛敷川	左 2,485 右 2,485	2,485	5.13
13	依之堀川	左 3,172 右 7,985	7,985	20 68.7
14	越谷川	左 1,640 右 1,640	1,640	18.18
15	一の橋取水路	1,640(90)	-	-
16	大川	左 3,880 右 3,110	1,100	40.17
17	第二大川	左 3,880 右 16,800	16,800	88.7
18	野	左 2,190 右 2,190	2,190	9.57
19	光栄川	左 10,690 右 12,920	12,920	20 208.86
20	新方川	左 11,000 右 11,000	11,000	20 40.82
21	余之堀川	左 4,500 右 4,500	4,500	20 5.37
22	大宮吉科川	左 16,700 右 17,100	17,100	20 182.28
23	古田川	左 4,480 右 15,700	15,700	30 42.48
24	野人堀川	左 1,420 右 470	470	30 32.10
25	草加川	左 1,420 右 2,870	2,870	30 32.10