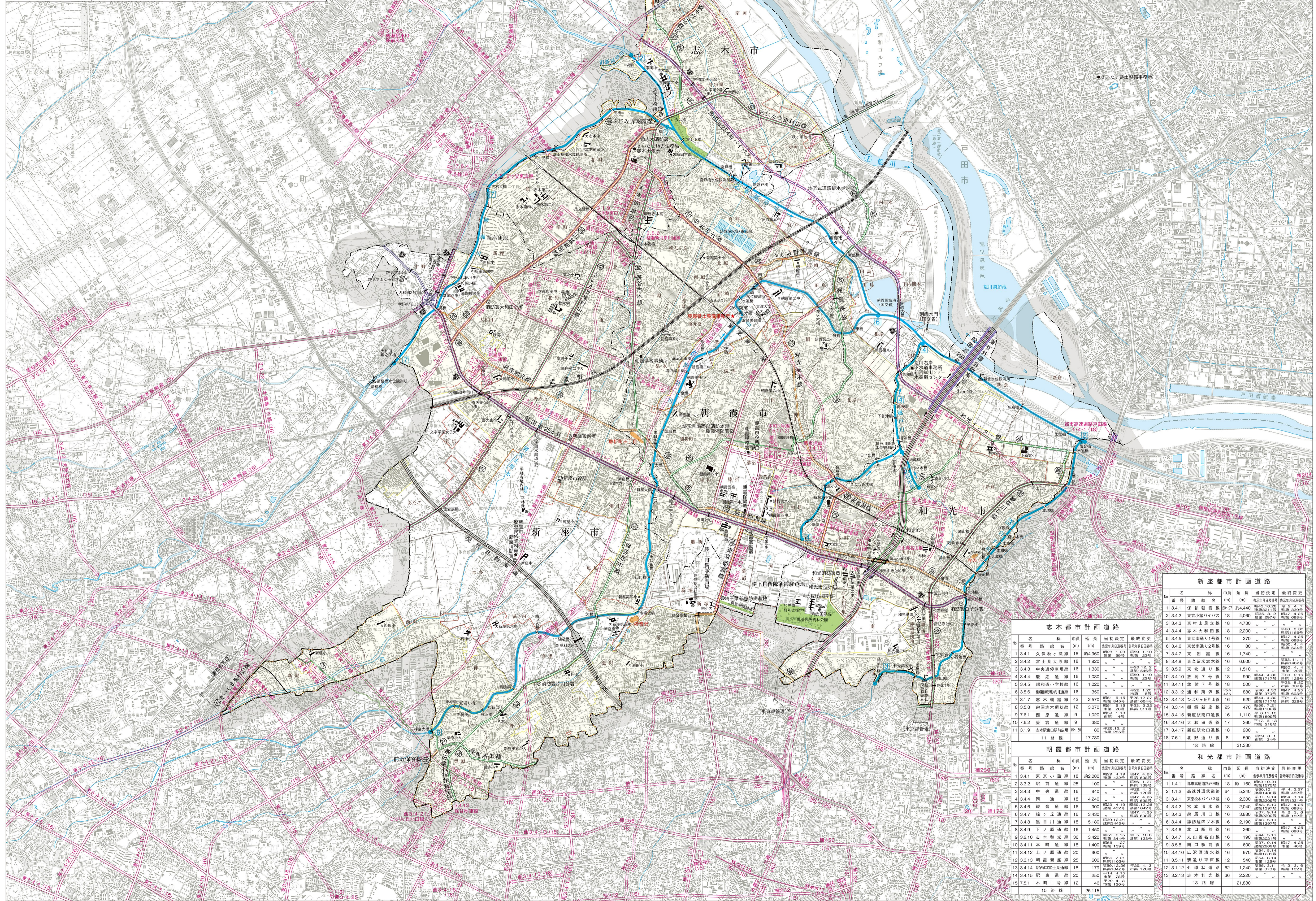
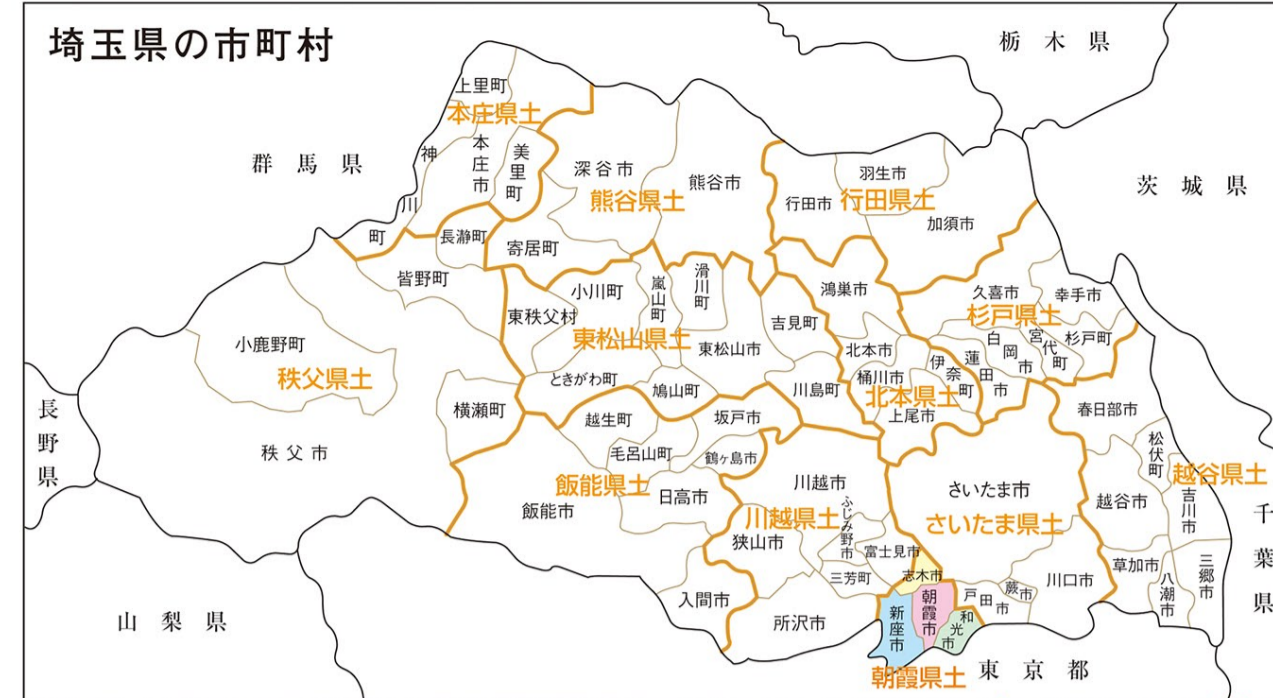




# 彩の国 埼玉県 朝霞県土整備事務所 管内図

1:25,000  
0 500 1000 1500 2000m  
（この図解は、県土整備課の編纂を経て、朝霞市(2023年1月) 朝霞県土整備事務所より作成されたものである。1:25,000 縮尺、第224号）

令和6年3月 朝霞県土整備事務所 埼玉県朝霞市大字浜崎678番地  
〒351-0033  
☎ 048-471-4661(代)  
☎ 048-471-4666



### 凡例

	高速自動車道		県庁
	一般国道		市役所
	主要地方道		関係官庁
	一般県道		橋
	計画道路・工事中		水門
	都市計画道路		歩道橋
	JR東日本新幹線		市街化区域
	私有鉄道		DID地区(H22)
	河川(大管理区間)		大字界
	河川(小管理区間)		水位観測所(レター)
	県営公園		道路情報表示装置
	急傾斜地崩壊危険区域		地下式道路排水ポンプ

### 道路表 (道路現況調査) (令和4年4月1日現在)

道路番号	路線名	市町村別延長(m)	合計(m)
①	17号(国土交通管理)	和92	92
	29号( )	和1,149	1,149
	計2路線	国土交通管理	1,240
	254号	和2,165 和2,165 新5,697	10,147
	254号バイパス	和620 和1,920 (志1,147)	2,540 (3,687)
②	463号	志818 新91 和143	1,052
	計2路線		13,739
主要地方道			
③	横馬所沢線	和2,264	2,264
④	飯田橋石神井新座線	和824	824
⑤	保谷志木線	和5,231 和2,656 志3,260	11,147
⑥	さいたま東村山線	志2,324 新5,170 き749	8,243
⑦	横馬川口線	和3,897	3,897
⑧	朝霞農産線	和7,151 志284	7,435
⑨	和光インター線	和4,710	4,710
計7路線			38,520
一般県道			
⑩	東京朝霞線	新1,055 和693	1,748
⑪	新座和光線	新2,911 和2,480 和2,100	7,491
⑫	和光志木線	和1,077 和4,396 志493	5,966
⑬	川越新座線	志2,828 新1,327	4,155
⑭	宗間さいたま線	志941	941
⑮	前沢保谷線	和160	160
⑯	新倉農産線	和803	803
⑰	志木停車場線	志762	762
⑱	ふじみ野朝霞線	志105 朝1,205	1,310
計9路線			23,336
県道計(18)			61,856
⑳	県管理合計(16)		75,595

### 河川表

番号	水系	河川名	指定区間延長(m)	朝霞県土整備事務所管理延長(m)	保安区域(m)	流域面積(km <sup>2</sup> )
①	荒川	一級河川 (国土交通管理)	—	—	—	—
②	荒川	二級河川 (和事管理)	—	—	—	—
3	新河岸川	右岸 25,698 左岸 9,950	30(管内)	3,790	3,790	(345.37)
4	荒川	右岸 28,698 左岸 3,251	—	—	—	(51.95)
5	荒川	右岸 2,370 左岸 2,370	20	—	—	3.15
6	荒川	右岸 3,950 左岸 3,950	20	—	—	3.950
7	水	右岸 750 左岸 750	—	—	—	4.24
8	水	右岸 10,070 左岸 10,070	30	—	—	(30.79)
9	水	右岸 10,670 左岸 10,670	30	—	—	(18.54)
10	水	右岸 19,450 左岸 1,800	—	—	—	(77.31)
11	水	右岸 16,400 左岸 5,900	20	—	—	(14.28)

### 急傾斜地崩壊危険区域

No.	区域名	所在地	指定面積(ha)	指定年月日	告示番号
1	砂崎次	新座市第一丁目	0.51	H14.1.25	第115号
2	寺の上	和光市白子三丁目	0.17	R5.9.29	第1071号
3	新折町三丁目	朝霞市新折町三丁目	0.29		

### 新座都市計画道路

No.	番号	路線名	市員	延長	当初決定	最終変更
1	1.3.4.1	保谷朝霞線	20-7	和4,440	和43.10.20	和23.10.20
2	2.3.4.2	東京小池バイパス	18	4,060	和36.3.25	和47.4.25
3	3.3.4.3	東村山並立線	18	4,730	—	—
4	4.3.4.4	志木大和田線	18	2,200	—	和41.11.60
5	5.3.4.5	東武南浦和線	16	2,770	和36.10.20	和41.11.60
6	6.3.4.6	東武東上線	16	801	和36.10.20	和41.11.60
7	7.3.4.7	東武東上線	16	1,740	—	和41.11.60
8	8.3.4.8	東武東上線	16	6,600	—	和41.11.60
9	9.3.5.9	中央連絡線	12	1,510	—	和41.11.60
10	10.3.4.10	放射7号線	18	900	和41.4.30	和41.4.30
11	11.3.4.11	放射7号線	18	500	—	和41.4.30
12	12.3.3.12	浦和所沢線	16	880	和36.10.20	和41.11.60
13	13.3.4.13	志木朝霞線	42	2,570	和36.10.20	和41.11.60
14	14.3.3.14	新座志木線	12	3,070	和36.10.20	和41.11.60
15	15.3.4.15	新座朝霞線	9	1,020	和36.10.20	和41.11.60
16	16.3.4.16	大和田線	17	300	和36.10.20	和41.11.60
17	17.3.4.17	新座朝霞線	18	200	和36.10.20	和41.11.60
18	18.7.6.1	北野線	8	590	和41.4.30	和41.4.30
19	19.1.1	11路線	17,780	—	—	—

### 志木都市計画道路

No.	番号	路線名	市員	延長	当初決定	最終変更
1	1.3.4.1	丸根線	18	4,960	和36.1.25	和50.1.10
2	2.3.4.2	富士見大宮線	18	1,920	—	和50.1.10
3	3.3.4.3	中央連絡線	16	1,330	—	和50.1.10
4	4.3.4.4	志木線	16	1,080	—	和50.1.10
5	5.3.4.5	昭和通小学校線	16	1,020	—	和50.1.10
6	6.3.5.6	朝霞朝霞線	16	350	—	和50.1.10
7	7.3.1.7	志木朝霞線	42	2,570	和36.10.20	和41.11.60
8	8.3.3.8	新座志木線	12	3,070	和36.10.20	和41.11.60
9	9.7.8.1	新座朝霞線	9	1,020	和36.10.20	和41.11.60
10	10.7.6.2	中央連絡線	9	390	—	和41.11.60
11	11.3.1.9	志木朝霞線	6-8	80	和41.11.60	和41.11.60
12	12.1.1	11路線	17,780	—	—	—

### 朝霞都市計画道路

No.	番号	路線名	市員	延長	当初決定	最終変更
1	1.3.4.1	東京小池線	18	4,060	和36.10.20	和41.11.60
2	2.3.3.2	朝霞線	25	100	和36.10.20	和41.11.60
3	3.3.4.3	中央連絡線	16	940	—	和41.11.60
4	4.3.4.4	朝霞線	18	4,240	和36.10.20	和41.11.60
5	5.3.4.6	朝霞線	16	900	和36.10.20	和41.11.60
6	6.3.4.7	朝霞線	16	3,430	和36.10.20	和41.11.60
7	7.3.4.8	朝霞線	16	5,180	和36.10.20	和41.11.60
8	8.3.4.9	朝霞線	16	1,450	—	和41.11.60
9	9.3.2.10	志木朝霞線	36	3,420	和36.10.20	和41.11.60
10	10.3.4.11	朝霞線	18	1,400	和36.10.20	和41.11.60
11	11.3.4.12	朝霞線	20	900	—	和41.11.60
12	12.3.3.13	朝霞線	25	600	—	和41.11.60
13	13.3.4.14	朝霞線	20	1,290	和36.10.20	和41.11.60
14	14.3.4.15	朝霞線	20	270	和36.10.20	和41.11.60
15	15.7.5.1	朝霞線	12	48	和36.10.20	和41.11.60
16	16.1.1	15路線	25,115	—	—	—

### 和光都市計画道路

No.	番号	路線名	市員	延長	当初決定	最終変更
1	1.3.4.1	朝霞朝霞線	18	1,020	和36.10.20	和41.11.60
2	2.3.4.2	朝霞朝霞線	18	1,020	和36.10.20	和41.11.60
3	3.3.4.3	朝霞朝霞線	18	1,020	和36.10.20	和41.11.60
4	4.3.4.4	朝霞朝霞線	18	2,000	和36.10.20	和41.11.60
5	5.3.4.5	朝霞朝霞線	18	2,340	和36.10.20	和41.11.60
6	6.3.4.6	朝霞朝霞線	16	2,190	和36.10.20	和41.11.60
7	7.3.4.7	朝霞朝霞線	16	260	和36.10.20	和41.11.60
8	8.3.4.7	朝霞朝霞線	16	190	和36.10.20	和41.11.60
9	9.3.4.8	朝霞朝霞線	16	600	和36.10.20	和41.11.60
10	10.3.4.10	朝霞朝霞線	16	670	和36.10.20	和41.11.60
11	11.3.5.11	朝霞朝霞線	12	540	和36.10.20	和41.11.60
12	12.3.1.12	朝霞朝霞線	62	1,240	和36.10.20	和41.11.60
13	13.3.2.13	朝霞朝霞線	36	2,200	和36.10.20	和41.11.60
14	14.3.1.14	朝霞朝霞線	36	2,200	和36.10.20	和41.11.60
15	15.1.1	13路線	21,830	—	—	—