

<基礎調査結果概要書> 松井地区（下安松）



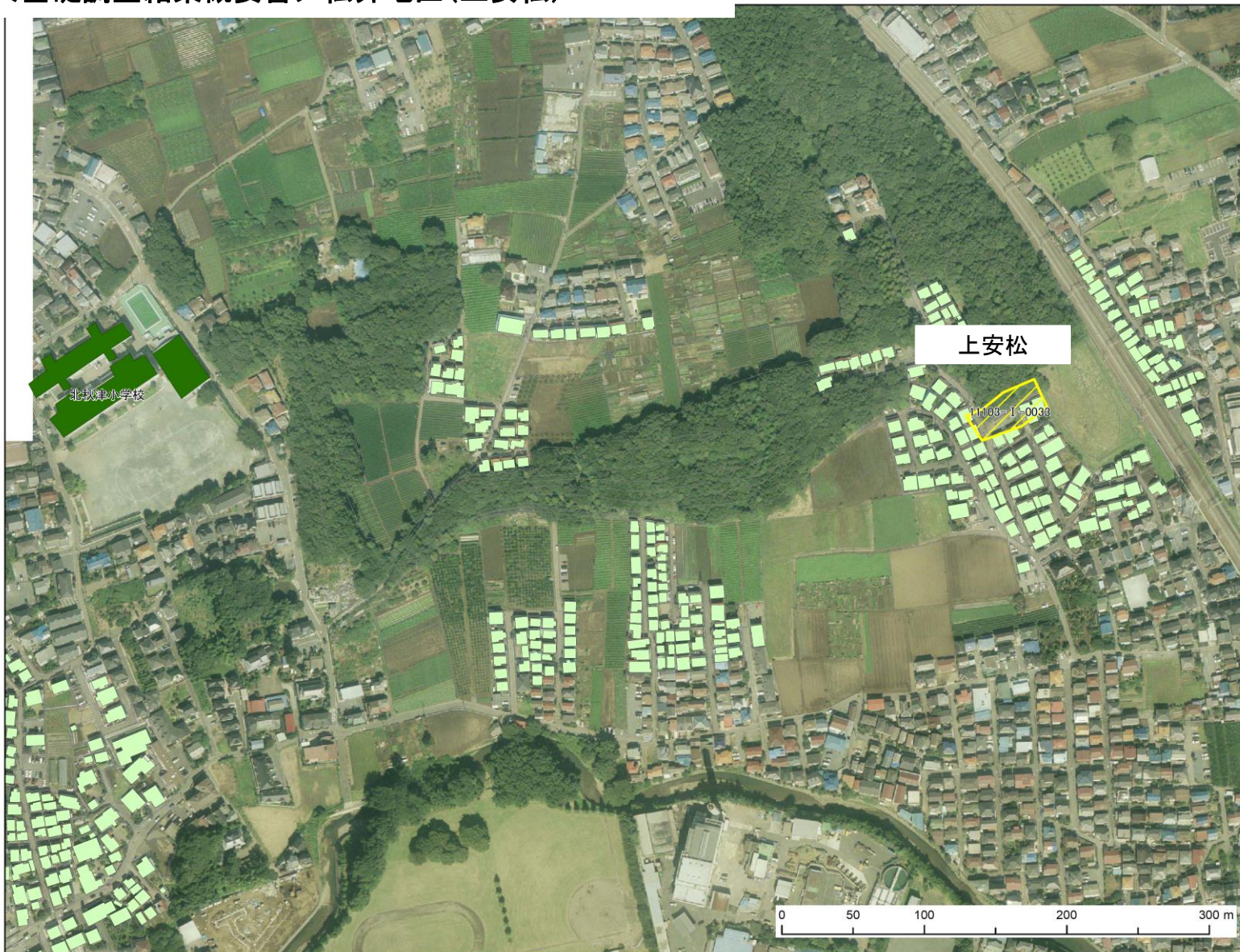
凡例

- 漏し危険のおそれのある土地の区域
- 危険のおそれのある土地の区域
- 建物
- 遊樂場
- 災害時避難場所

1:2,500

N

<基礎調査結果概要書>松井地区(上安松)



上安松

11103-1-0038

北秋津小学校

- 凡例
- 新しい危険のおそれのある土地の区域
 - 危険のおそれのある土地の区域
 - 建物
 - 避難準備所
 - 災害時要援護者避難施設



1:2,500