

## 第5章 液状化の想定

液状化とは、地震により地盤が揺すられ、それまでしっかりしていた地盤が泥水のように軟らかくなり、場合によっては横に動くことのある現象である。

液状化可能性の想定手法については5.1節に、物性値については5.2節に示した。これらを踏まえ、相対的な液状化のしやすさについて、5.3節で検討を行った。最後に第4章で検討した地震動を踏まえ、各想定地震の液状化可能性について5.4節にまとめた。

### 5.1 予測手法

地震が発生したときに、液状化によって250mメッシュでどの程度の被害が発生するかについては、以下の3種類の指標により求められる。

- ① 液状化可能性：250mメッシュのどこかで液状化が発生する可能性
- ② 液状化発生地域の面積率：液状化が発生したときに、250mメッシュのどの程度の面積が液状化するか
- ③ 液状化発生地域内の被害率：液状化が発生したときにどの程度の割合の建物に被害が生じるか

本章においては、①の液状化可能性について検討する。なお、②③については、第7章の建物被害の想定において検討する。

液状化可能性の検討手法については、内閣府及び大多数の自治体の地震被害想定で採用されている、道路橋示方書(2012)<sup>1</sup>の方法に準じた $F_L$ 値、及び $F_L$ 値を深さ方向に重み付けした積分値である $PL$ 値による手法を用いる。検討の流れを図5.1-1に示す。

以下に、採用した手法について述べる。

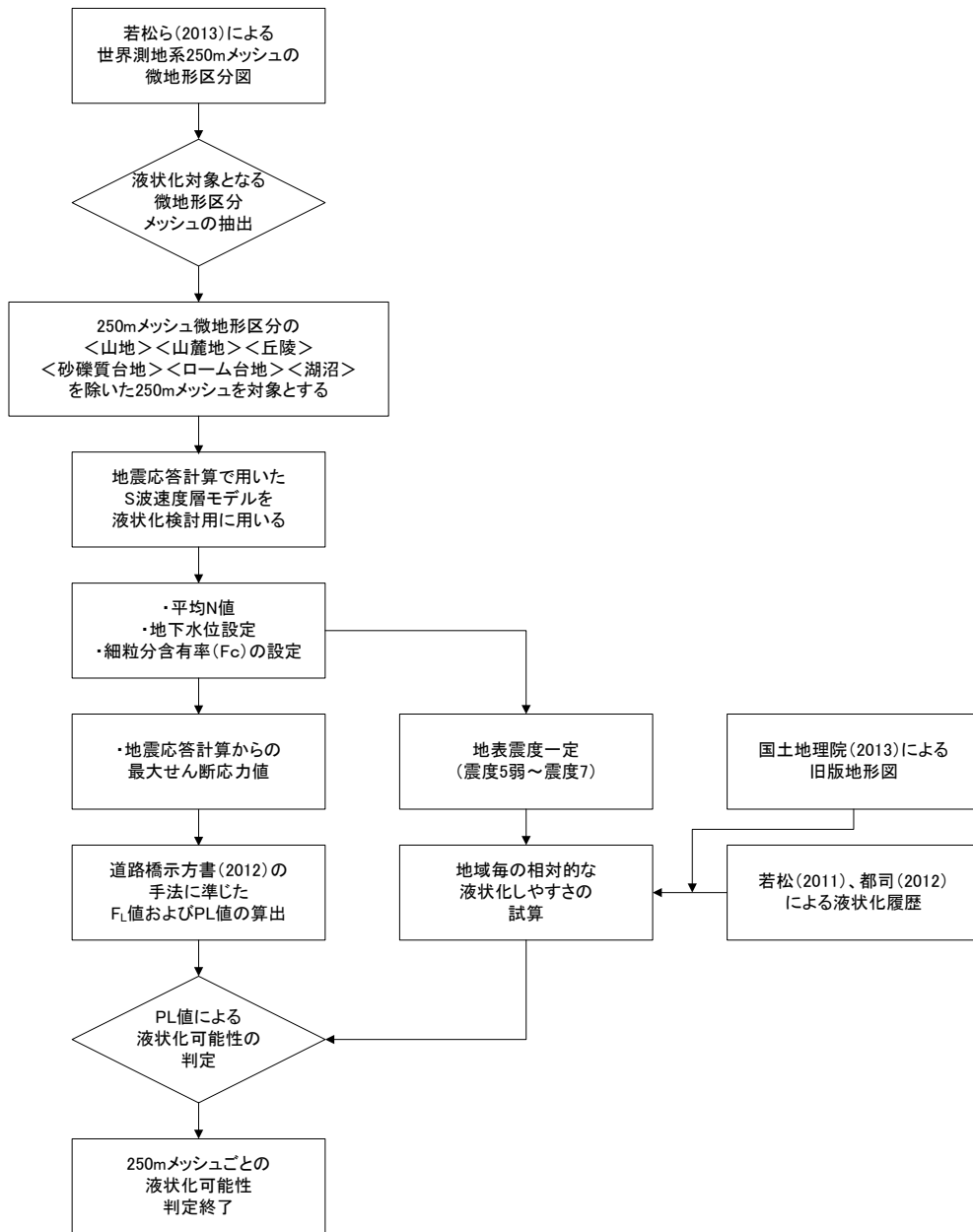


図 5.1-1 液化化可能性の判定フロー

### 5.1.1 $F_L$ 法

$F_L$ 法とは、検討対象とする地盤の液状化対象層を抽出し、液状化対象層それぞれについて、液状化に対する抵抗力と地震力の強さとを比較し、液状化に対する抵抗率 ( $F_L$ 値) を求める手法である。

#### (1) $F_L$ 値

$F_L$ 値は、次式で与えられる。

$$F_L = R/L \quad \text{————— (5.1.1-1)}$$

ここで、 $R$ ：液状化抵抗比

$L$ ：繰り返しせん断応力

$F_L$ 値が 1.0 を下回る層については、液状化するものと見なす。

#### (2) 液状化抵抗比 $R$ の求め方

液状化抵抗比  $R$  は、以下の式により与えられる。

$$R = c_w R_L \quad \text{————— (5.1.1-2)}$$

$$R_L = \left. \begin{cases} 0.0882\sqrt{N_a/1.7} & (N_a < 14) \\ 0.0882\sqrt{N_a/1.7} + 1.6 \times 10^{-6} \cdot (N_a - 14)^{4.5} & (14 \leq N_a) \end{cases} \right\}$$

ここで、

<砂質土の場合>

$$N_a = c_1 \cdot N_1 + c_2$$

$$N_1 = 1.7 \cdot N / (\sigma'_v + 0.7)$$

$$c_1 = \left. \begin{cases} 1 & (0\% \leq FC < 10\%) \\ (FC+40)/50 & (10\% \leq FC < 60\%) \\ FC/20 - 1 & (60\% \leq FC) \end{cases} \right\}$$
$$c_2 = \left. \begin{cases} 0 & (0\% \leq FC < 10\%) \\ (FC-10)/18 & (10\% \leq FC) \end{cases} \right\}$$

<礫質土の場合>

$$N_a = \{1 - 0.36 \log_{10}(D_{50} / 2)\} N_1$$

ここに、

$R$  : 動的せん断強度比

$c_w$  : 地震動特性による補正係数

$R_L$  : 繰返し三軸強度比

$N$  : 標準貫入試験から得られる  $N$  値

$N_1$  : 有効上載圧  $1\text{kgf/cm}^2$  相当に換算した  $N$  値

$N_a$  : 粒度の影響を考慮した補正  $N$  値

$c_1, c_2$  : 細粒分含有率による  $N$  値の補正係数

$FC$  : 細粒分含有率 (%) (粒径  $75\mu\text{m}$  以下の土粒子の通過質量百分率)

$D_{50}$  : 平均粒径 (mm)

(タイプ I の地震動の場合)

$$c_w = 1.0$$

(タイプ II の地震動の場合)

$$c_w = \left\{ \begin{array}{ll} 1.0 & (R_L \leq 0.1) \\ 3.3R_L + 0.67 & (0.1 < R_L \leq 0.4) \\ 2.0 & (0.4 < R_L) \end{array} \right\}$$

※1) タイプ I : 大きな振幅が長時間繰返して作用する地震動 (プレート境界型の大規模な地震) を表したものである。

※2) タイプ II : 地震動は継続時間は短いが極めて強度を有する地震動 (兵庫県南部地震のような内陸型地震) を表したものである。

(3) 繰返しせん断強度  $L$  の求め方

繰返しせん断強度  $L$  は、一般的には地表加速度から換算式を用いて求めることが多いが、今回の検討では地震応答計算を実施しており、各地層の  $L$  の値を直接求めて

いる。このため、液状化計算のための  $L$  の値については、地震応答解析により得られた各層の値をそのまま用いることとした。

参考として、地表加速度の値が与えられている場合の  $L$  の計算方法を以下に示す。(5.3 節相対的な液状化しやすさの試算に用いる。)

$$L = r_d \cdot \alpha/g \cdot \sigma_v/\sigma'_v \quad \text{-----} \quad (5.1.1-3)$$

$$r_d = 1.0 - 0.015x$$

$$\sigma_v = \{\gamma_{t1}h_w + \gamma_{t2}(x - h_w)\}/10$$

$$\sigma'_v = \{\gamma'_{t2}h_w + \gamma'_{t2}(x - h_w)\}/10$$

ここに、

$L$  : 地震時せん断応力比

$r_d$  : 地震時せん断応力比の深さ方向の低減係数

$\alpha$  : 地表面最大加速度 (gal)

$g$  : 重力加速度 (980gal)

$\sigma_v$  : 全上載圧 (kgf/cm<sup>2</sup>)

$\sigma'_v$  : 有効項載圧 (kgf/cm<sup>2</sup>)

$x$  : 地表面からの深さ (m)

$\gamma_{t1}$  : 地下水位面より浅い位置での土の単位体積重量 (tf/m<sup>3</sup>)

$\gamma_{t2}$  : 地下水位面より深い位置での土の単位体積重量 (tf/m<sup>3</sup>)

$\gamma'_{t2}$  : 地下水位面より深い位置での土の有効単位体積重量 (tf/m<sup>3</sup>)

$h_w$  : 地下水位の深さ (m)

### 5.1.2 PL法

道路橋示方書（2012）に示された手順に従って、各深度での  $F_L$  値を算出し、その値を深さ方向に重みをつけて足し合わせ、地点での液状化可能性を表す PL 値を算出し、この PL 値によって液状化可能性判定を行う。液状化可能性判定は、岩崎ら（1980）<sup>2</sup>による表 5.1.2-1 に示すような関係により判定を行った。

$$P_L = \int_0^{20} (1 - F_L)(10 - 0.5x)dx \quad \text{-----} \quad (5.1.2-1)$$

ここで、 $P_L$  : 液状化指数

$F_L$  : 液状化に対する抵抗率

$x$  : 地表面からの深さ (m)

表 5.1.2-1  $P_L$  値による液状化可能性判定区分（岩崎ほか（1980）に加筆修正）

PL値	PL=0	$0 < PL \leq 5$	$5 < PL \leq 15$	PL > 15
液状化可能性	極めて低い	低い	やや高い	高い
液状化可能性判定	液状化可能性は極めて低い。液状化に関する詳細な調査は不要	液状化可能性は低い。特に重要な構造物に対して、より詳細な調査が必要	液状化可能性がやや高い。重要な構造物に対してはより詳細な調査が必要。液状化対策が一般には必要	液状化可能性が高い。液状化に関する詳細な調査と液状化対策が必要

## 5.2 液状化の検討のための物性値の設定

液状化可能性の計算に必要な浅部地盤の物性値を以下のように設定する。

### 5.2.1 液状化判定対象とする地形区分

液状化は、比較的新しい時代に堆積した地盤において発生する可能性が高い。また、どこの地盤においても発生するわけではなく、微地形との関連があると言われている。国土庁（1999）<sup>3</sup>では、微地形による液状化判定のために、微地形ごとの液状化の可能性を表 5.2.1-1 のように定義している。

表 5.2.1-1 微地形と液状化可能性

非常に大きい	埋立地、盛土地、旧河道、旧池沼、ポイントバー、砂泥質の河原、人工海浜、砂丘間低地、堤間低地、湧水地
大きい	自然堤防、湿地、砂州、後背湿地、三角州、干拓地、緩扇状地、デルタ型谷底平野
小さい	扇状地、砂礫質の河原、砂礫州、砂丘、海浜、扇状地型谷底平野
なし	台地、段丘、丘陵地、山地

表 5.2.1-1 と今回採用した若松ら（2013）による地形区分とを比較し、今回の検討では、微地形による液状化の可能性がある、区分が「小さい」以上を液状化判定対象地域とした。

すなわち、今回採用した地形区分では、表 5.2.1-2 に示す地形区分を液状化判定対象とした。液状化判定対象とした範囲を図 5.2.1-1 に示す。

表 5.2.1-2 微地形区分と液状化判定対象

液状化判定対象とする	液状化判定対象としない
谷底低地	山地
扇状地	山麓地
自然堤防	丘陵
後背湿地	砂礫質台地
旧河道・旧湖沼	ローム台地
三角州・海岸低地	
砂丘	
干拓地	
埋立地	
河川敷・河原	
湖沼	

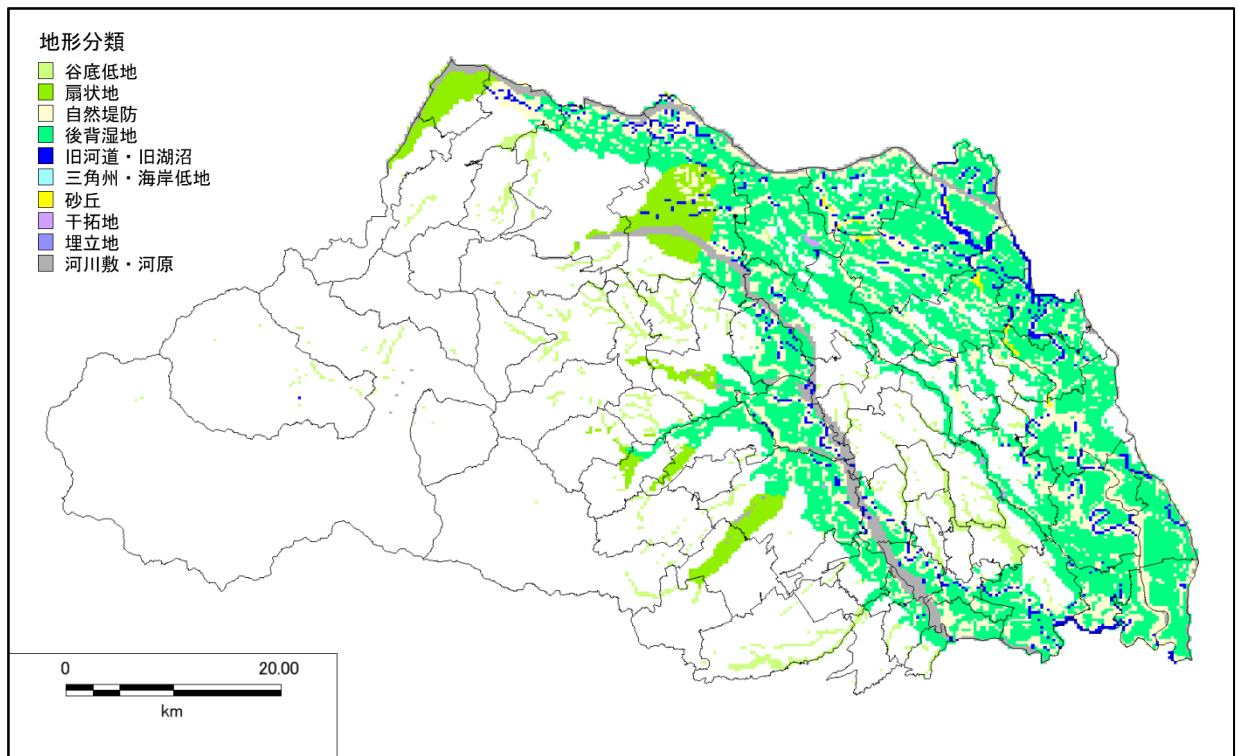


図 5. 2. 1-1 液状化判定対象とした微地形区分

なお、歴史地震及び旧地形を考慮した液状化しやすい地域については、巻末資料 7 にまとめた。



### 5.2.2 液状化判定対象とする土層

液状化判定にはボーリングデータを使う。液状化は緩い砂質土及び礫質土で発生することから、完新世（約1万年前以降）に堆積した深度20m以浅に現れる地下水位以深の埋土、砂質土、礫質土を液状化判定の対象とした。

### 5.2.3 細粒分含有率

液状化しにくい土質である粘土分及びシルト分が地盤にどれだけ含まれているかを示す値である細粒分含有率については、N値との関係式として以下のように設定した。（巻末資料6参照）

#### ○ 谷底低地以外の低地

$$F_c = 916 / (N + 9.21) - 29.5 \dots \dots \dots N \leq 14 \quad \text{-----} \quad (5.2.3-1)$$

$$F_c = 10 \dots \dots \dots N > 14$$

#### ○ 谷底低地

$$F_c = 64 - 18 \times \log(N) \dots \dots \dots N \leq 20 \quad \text{-----} \quad (5.2.3-2)$$

$$F_c = 10 \dots \dots \dots N > 20$$

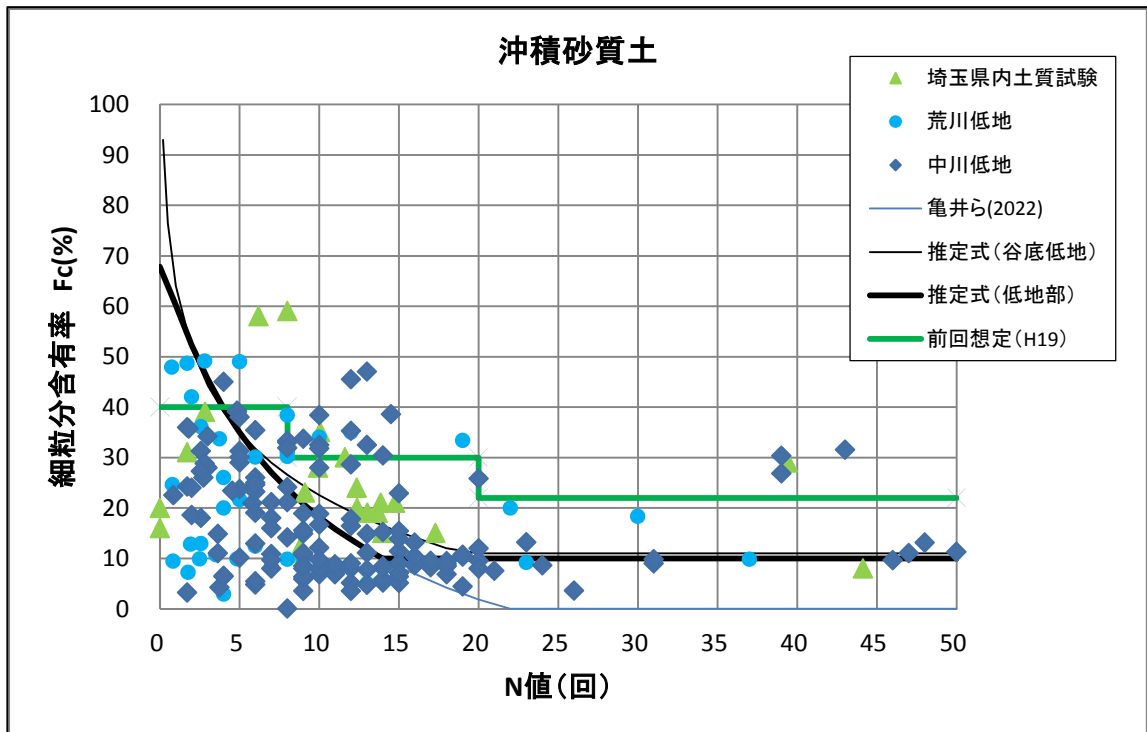


図 5.2.3-1 埼玉県内における N 値と細粒分含有率との関係

#### 5.2.4 50%粒径

礫質土の液状化判定に必要な50%粒径（D50）の値については、前回調査で設定した値を参照して、D50=1.00（mm）とした。

#### 5.2.5 地下水位

地下水位については、ボーリングデータに記載されている孔内水位をもとにして設定した。収集したボーリングデータの孔内水位の分布を図5.2.5-1に示す。

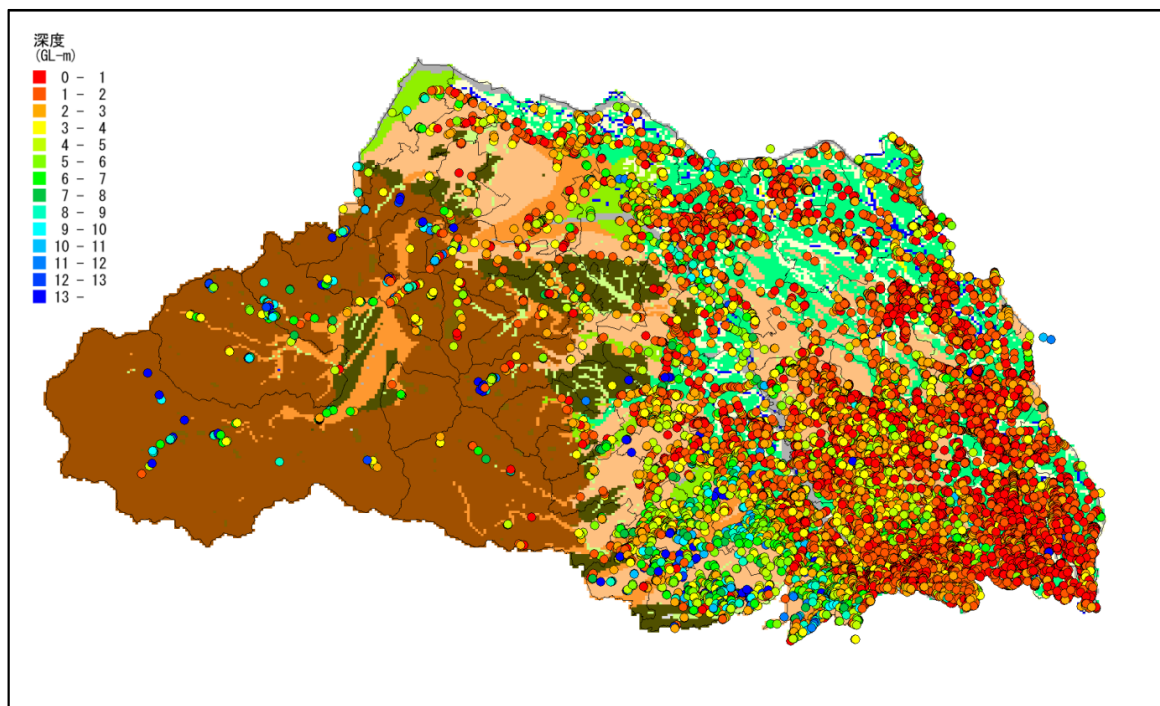


図 5.2.5-1 埼玉県内におけるボーリングデータの孔内水位の分布

ただし、ボーリングデータによる孔内水位については、値のばらつきが大きいことから、統計的手法などにより妥当性を検討した上で地下水位の値を設定した。すなわち、微地形区別にボーリングの孔内水位のヒストグラムを作成し、水位の平均値、中央値、最頻値、第1四分位点（25%タイル）を求めた。図5.2.5-2に検討結果を示す。

それぞれのボーリングで得られる孔内水位には、当然ばらつきがみられる。この孔内水位のばらつきは、位置や測定状況による誤差を含むことはもとより、日変動、季節変動を反映していると考えられる。このことから、平均値や中央値、最頻値をそのまま当該微地形の地下水位として採用することは、平均的な季節の地下水位を用いるということであり、必ずしも安全側の想定を与えない可能性がある。そこで、データの50%が含まれる範囲（中央値±25%）の下限を示す、第1四分位点（25%タイル）も求めた。

以上より、安全側の想定を与えることを考慮して、微地形区分ごとに、平均値中央

値、最頻値、第1四分位点（25%タイル）を求め、それらの最小値を当該微地形区分の地下水位として採用することとした。図 5.2.5-1 (1) ~ (4) に地形区分べつの地下水位のヒストグラムを、表 5.2.5-1 にそれぞれの値と採用値をまとめた。

表 5.2.5-1 地形区分地下水位採用値

微地形区分	平均値	中央値	最頻値	25%タイル	採用値
01 山地	7.34	6.12	2.25	3.25	2.25
02 山麓地	9.57	6.20	5.25	3.21	3.21
03 丘陵	4.01	3.10	1.25	1.21	1.21
08 砂礫質台地	3.91	3.00	2.25	1.85	1.85
09 ローム台地	3.63	3.10	1.25	1.65	1.25
10 谷底低地	1.95	1.50	0.75	0.70	0.70
11 扇状地	3.26	2.78	2.75	1.85	1.85
12 自然堤防	1.91	1.55	1.25	1.00	1.00
13 後背湿地	1.77	1.30	0.75	0.80	0.75
14 旧河道	2.17	1.85	1.75	1.15	1.15
15 三角州・海岸低地	1.28	1.28	1.25	-	1.25
17 砂丘	3.34	3.20	3.25	2.15	2.15
19 干拓地	1.84	0.95	0.75	0.55	0.55
22 河川敷・河原	2.96	2.40	2.25	1.48	1.48

液状化検討の  
対象とする  
地形区分

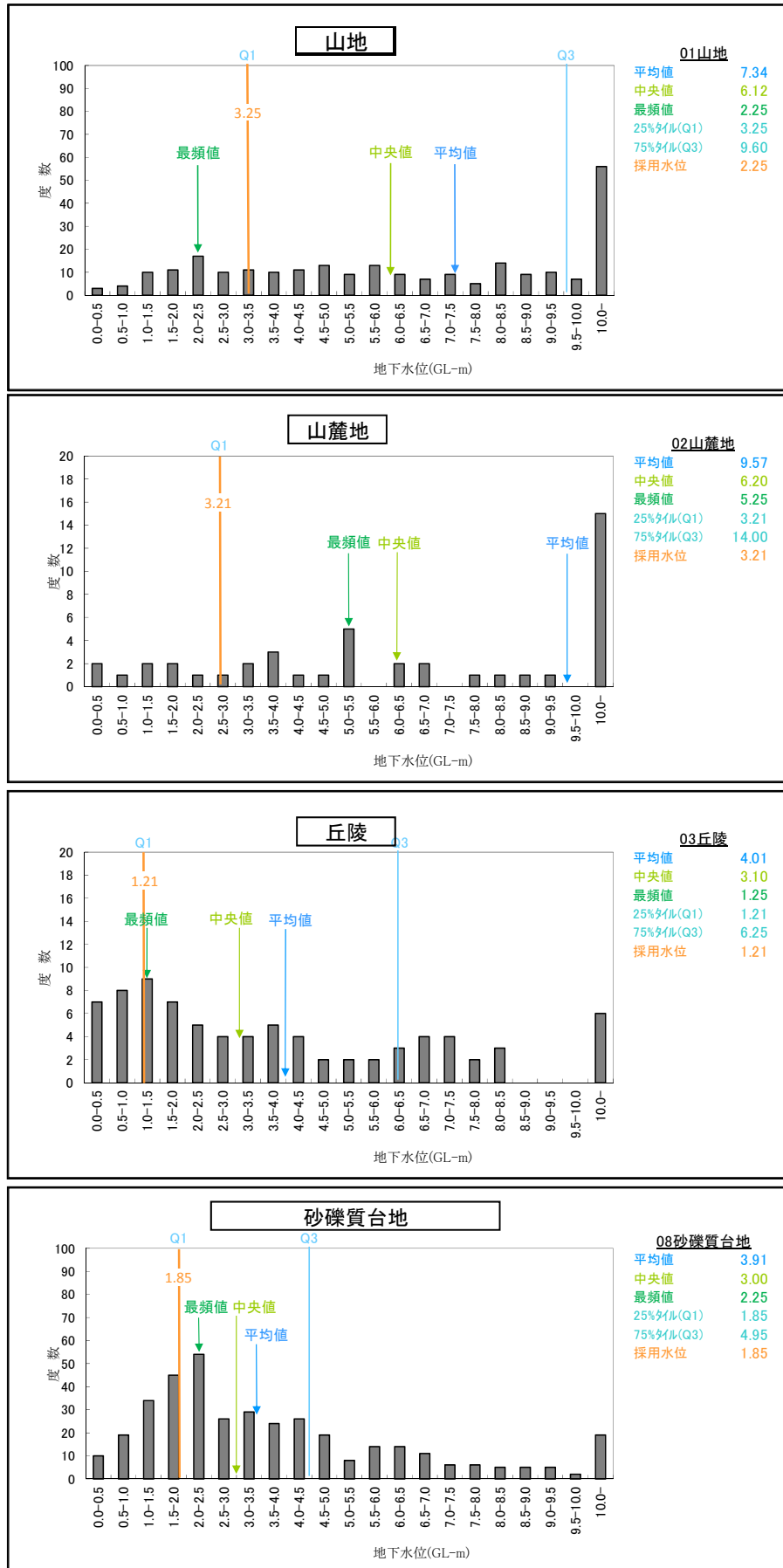


図 5. 2. 5-2(1) 地形区分別ボーリング地点の地下水位の分布  
5-12

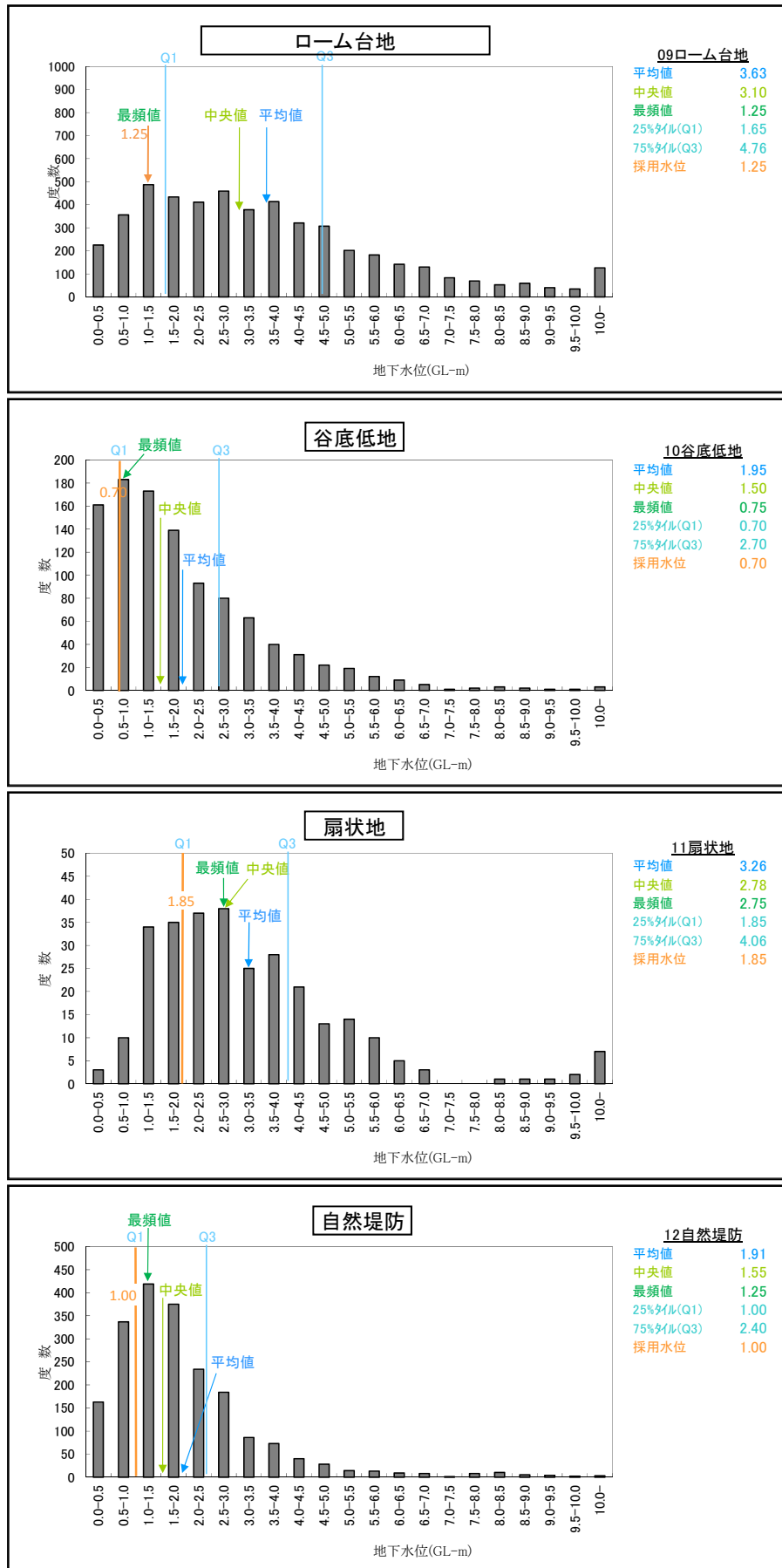


図 5.2.5-2(2) 地形区別ボーリング地点の地下水位の分布

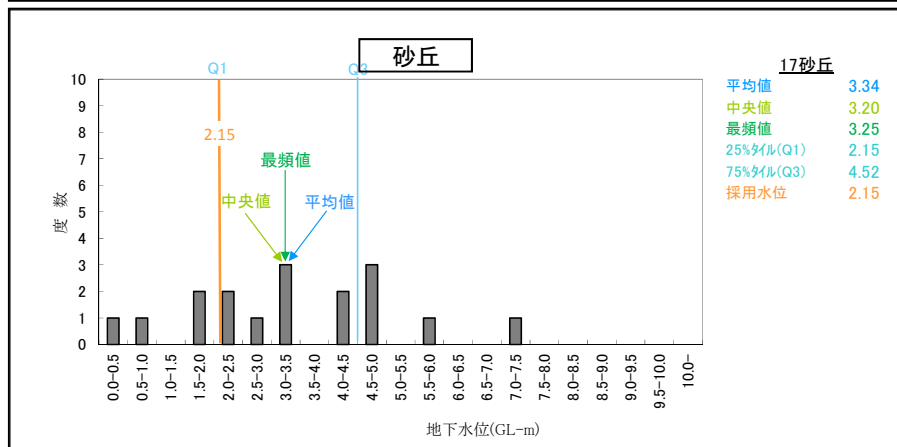
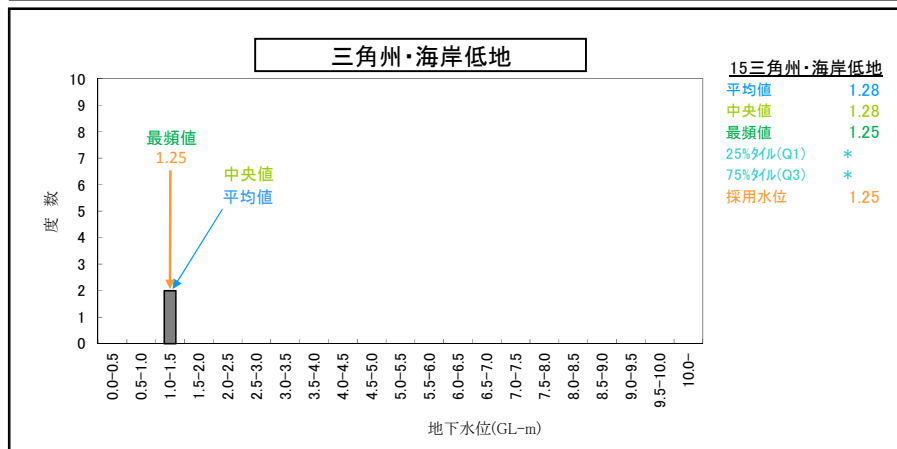
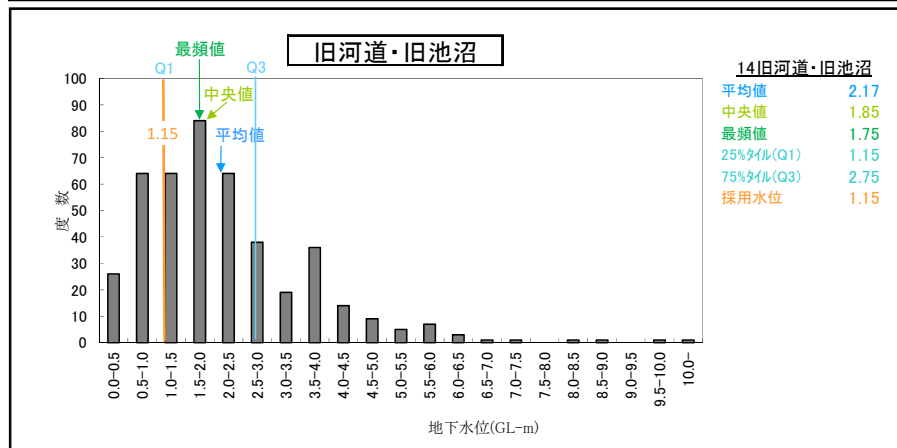
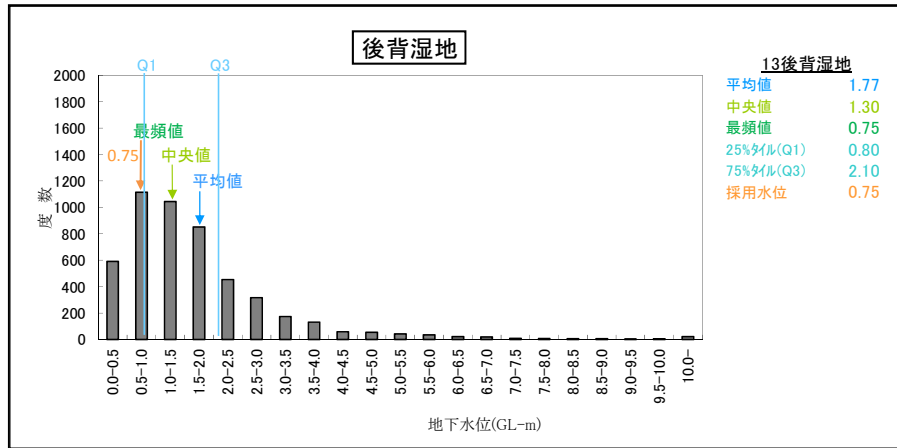


図 5.2.5-2(3) 地形区別ボーリング地点の地下水位の分布

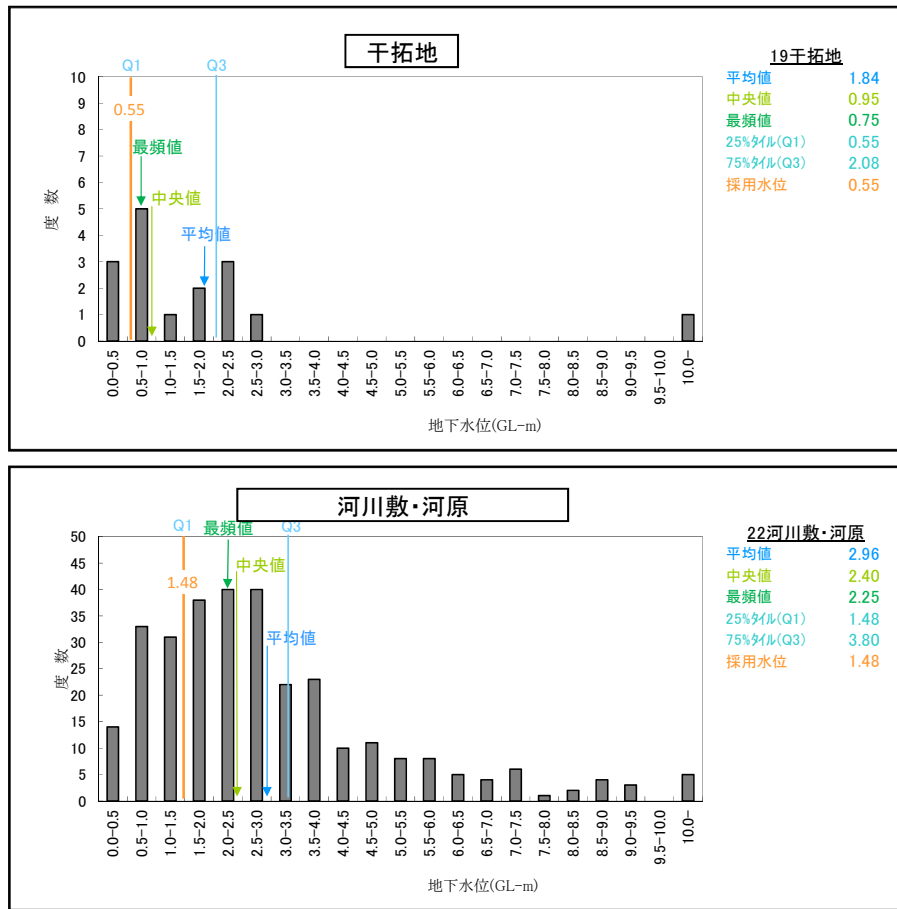


図 5.2.5-2(4) 地形区別ボーリング地点の地下水位の分布

### 5.3 相対的な液状化しやすさ

液状化予測のための予備的な検討として、ある地点における地盤の液状化しやすさを検討するために、地表加速度を増減させてPL=15となる時の地表加速度の値を求め、液状化しやすさの指標とした。

計算結果を図5.3-1に示す。

液状化がしやすい箇所は、地震動がそれほど大きくなくとも、液状化が発生する可能性が高いことを意味する。埼玉県では、西部に山地、東部に低地が広がることから、全体的な傾向として、東部の荒川低地及び中川低地においては、相対的に液状化しやすくなっており、これに対して西部の山地では全体的に液状化しにくい。

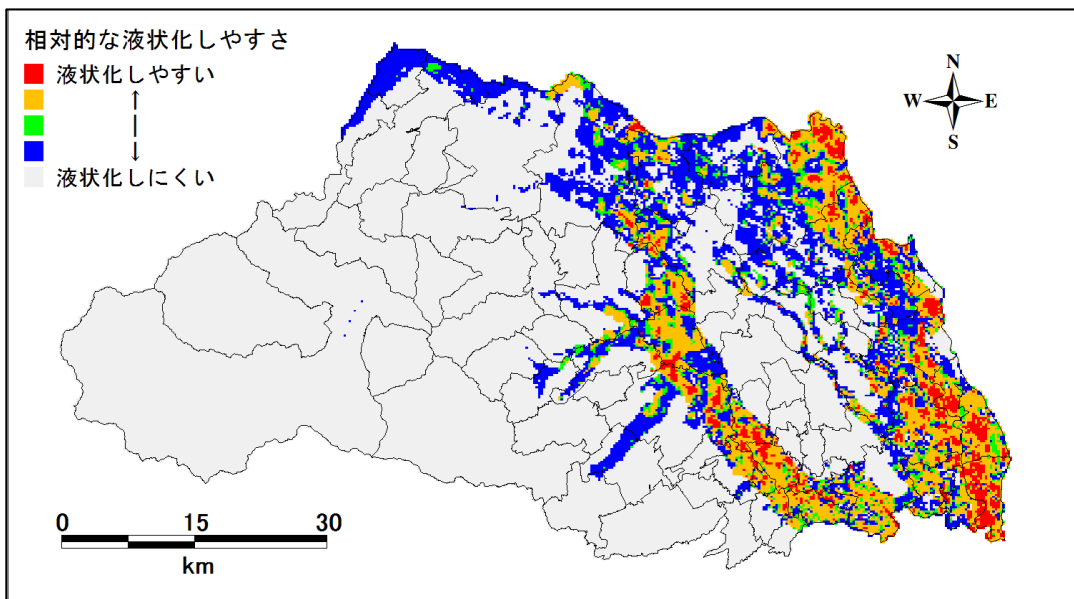


図5.3-1 相対的な液状化しやすさ分布図

表 5.3-1 相対的な液状化しやすさランクと地表加速度との関係

	地表加速度	液状化しやすさ
	0～300gal	液状化しやすい
	300～600gal	↑
	600～1200gal	↓
	1200gal～	液状化しにくい

※相対的な液状化のしやすさと地表加速度の関係は、埼玉県内の相対的な傾向を示すために便宜的に今回与えたものである。

なお、地表震度を一定にした場合の液状化しやすさについては、巻末資料 8 を参照されたい。



## 5.4 予測結果

これまでの手法により、各想定地震の液状化可能性を求めた。

なお、地震動特性による補正係数（5.1.1節参照）は、海溝型の地震についてはタイプⅠ、活断層型の地震についてはタイプⅡとした。また、繰り返しせん断強度 $L$ は、5.1節で述べたように、地震応答解析により得られた各層の値をそのまま用いた。

これらの予測結果を以下の図表にとりまとめて示した。

表5.4-1 液状化可能性別面積率一覧表

表5.4-2 液状化可能性別面積一覧表

図5.4-1(1)~(3) 液状化可能性分布図

表5.4-3(1)~(8) 市区町村別液状化可能性別面積・面積率一覧表

以下に液状化可能性の予測結果の概要について述べる。

- ・ 西部に山地、東部に低地が広がることから、全体的な傾向として、東部で液状化しやすくなっている。
- ・ 液状化による実際の被害状況については、地震の種類によって異なる。2011年の東北地方太平洋沖地震では、千葉県浦安市において大規模な被害が発生した。このような継続時間の長い海溝型の地震では、液状化可能性が同程度であっても今回想定しているような通常の継続時間の地震よりは一般に被害が大きくなることに留意する必要がある。

また、各想定地震の予測結果について述べる。

### (1) 東京湾北部地震

- ・ 県南東部の荒川低地及び中川低地に液状化可能性の高い地域が広く分布する。全県で液状化可能性の高い面積率は2.9%、やや高い面積率は5.6%である。

### (2) 茨城県南部地震

- ・ 中川低地の広い範囲に液状化可能性の高い地域が分布する。液状化可能性の高い地域は主に県東部を中心に分布する。全県で液状化可能性の高い面積率は2.5%、やや高い面積率は8.8%である。

### (3) 元禄型関東地震

- ・ 県南部の荒川低地及び中川低地に液状化可能性の高いか、やや高い地域が点在する。全県で液状化可能性の高い面積率は0.1%、やや高い面積率は2.5%である。

#### (4) 関東平野北西縁断層帯地震

##### ① 破壊開始点：北

- ・ 県中央部の断層沿いに液状化可能性の高い地域が広く分布する。全県で液状化可能性の高い面積率は2.8%、やや高い面積率は5.9%である。

##### ② 破壊開始点：中央

- ・ 県中央部の断層沿いに液状化可能性の高い地域が広く分布する。全県で液状化可能性の高い面積率は2.9%、やや高い面積率は5.5%である。

##### ③ 破壊開始点：南

- ・ 県中央部の断層沿いに液状化可能性の高い地域が広く分布する。全県で液状化可能性の高い面積率は2.7%、やや高い面積率は5.6%である。

#### (5) 立川断層帯地震

##### ① 破壊開始点：北

- ・ 荒川低地沿いの狭い範囲に液状化可能性の低い地域が分布する。全県で液状化可能性の高い地域はごくわずかであり、やや高い面積率は0.1%である。

##### ② 破壊開始点：南

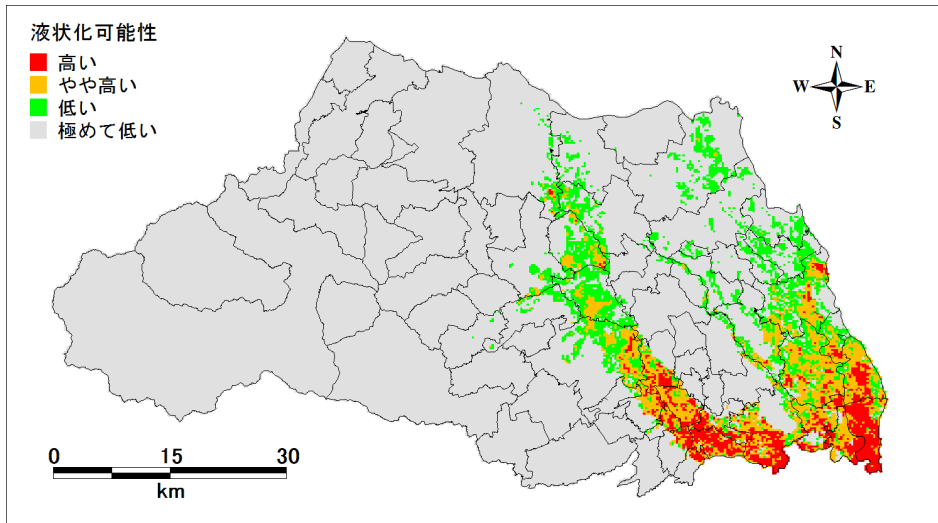
- ・ 荒川低地沿いの狭い範囲に液状化可能性の低い地域が分布する。全県で液状化可能性の低い地域はごくわずかである。

表 5.4-1 液状化可能性別面積率一覧表

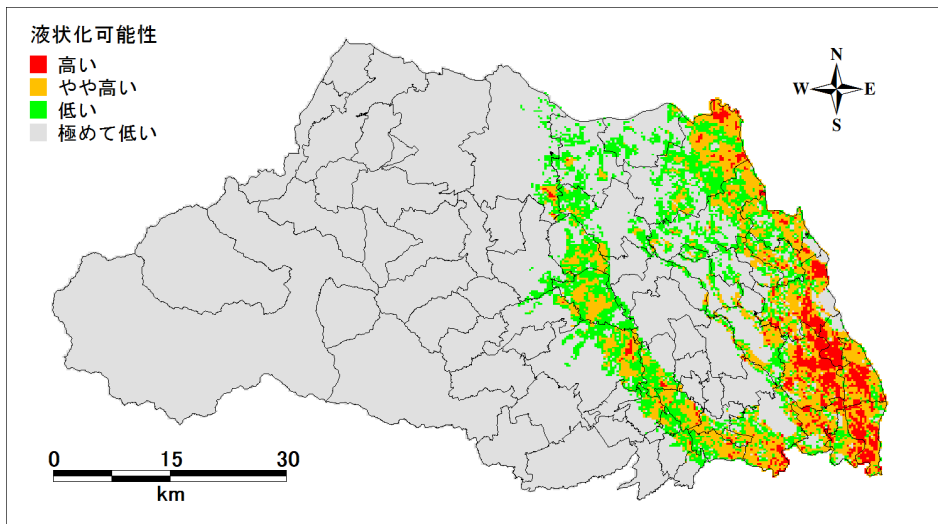
液状化可能性	東京湾 北部地震	茨城県 南部地震	元禄型 関東地震	関東平野北西縁断層帯地震			立川断層帯地震	
				破壊開始点 北	破壊開始点 中央	破壊開始点 南	破壊開始点 北	破壊開始点 南
高い	2.9%	2.5%	0.1%	2.8%	2.9%	2.7%	0.0%	0.0%
やや高い	5.6%	8.8%	2.5%	5.9%	5.5%	5.6%	0.1%	0.0%
低い	7.0%	9.3%	8.2%	7.6%	7.3%	7.4%	1.2%	0.9%
極めて低い	84.6%	79.4%	89.2%	83.7%	84.2%	84.2%	98.8%	99.1%
合計	100.0%	100.0%	100.0%	100.0%	100.0%	100.0%	100.0%	100.0%

表 5.4-2 液状化可能性別面積一覧表（単位：km<sup>2</sup>）

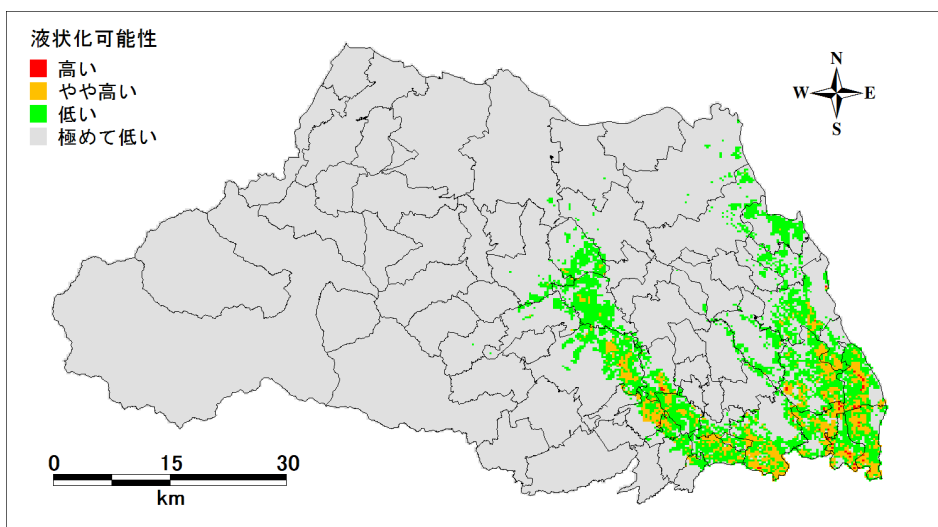
液状化可能性	東京湾 北部地震	茨城県南部 地震	元禄関東 地震	関東平野北西縁断層帯地震			立川断層帯地震	
				破壊開始点 北	破壊開始点 中央	破壊開始点 南	破壊開始点 北	破壊開始点 南
高い	108.417	94.369	3.218	106.354	110.309	104.191	0.065	0.065
やや高い	212.570	332.364	94.948	222.594	208.834	213.772	2.804	1.499
低い	264.784	353.835	311.288	289.848	279.072	282.663	43.860	33.666
極めて低い	3211.661	3016.865	3387.979	3178.636	3199.218	3196.806	3750.703	3762.202
合計	3797.432	3797.432	3797.432	3797.432	3797.432	3797.432	3797.432	3797.432



東京湾北部地震

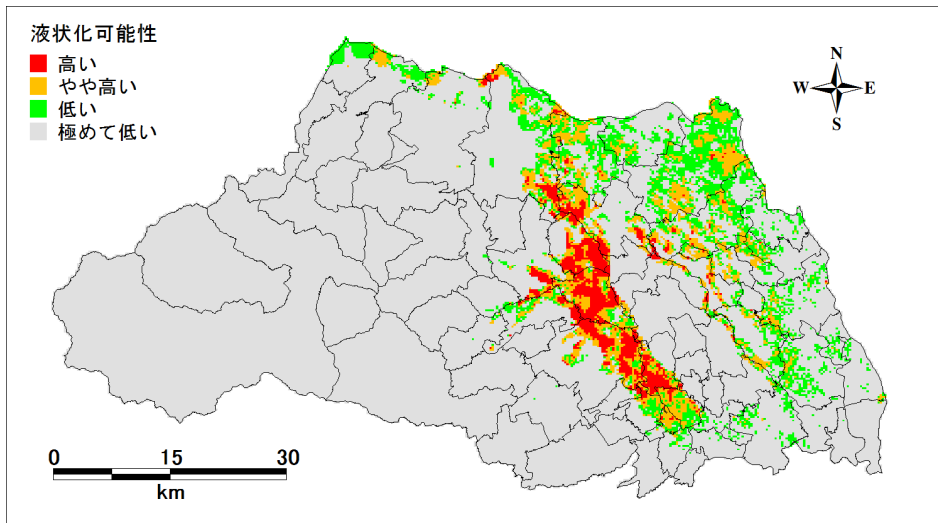


茨城県南部地震

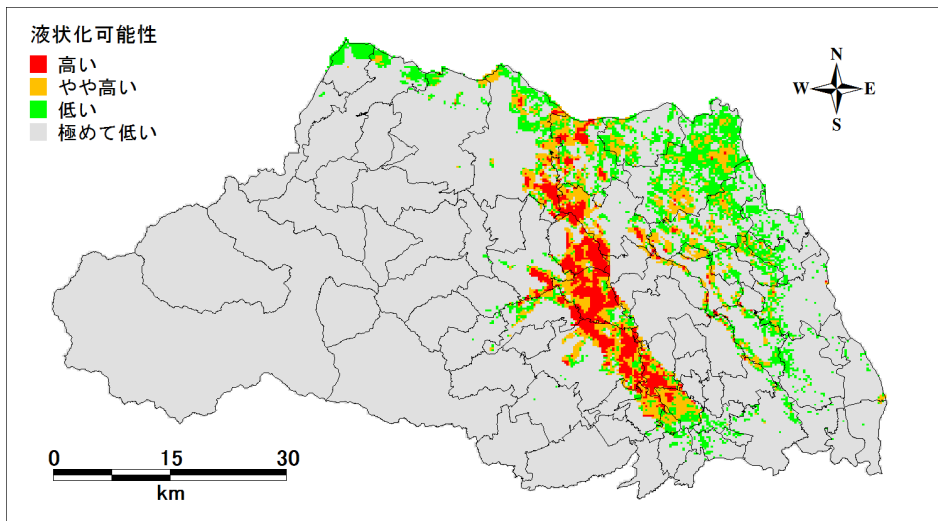


元禄型関東地震

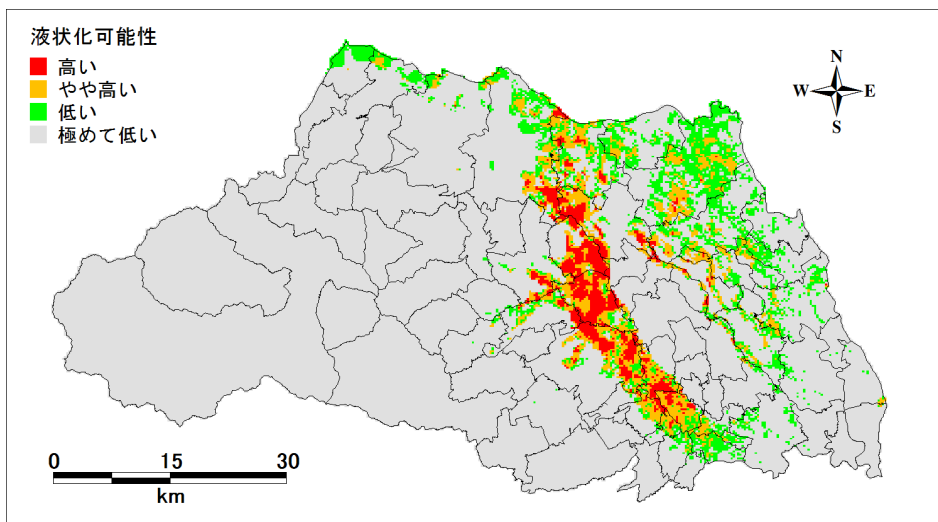
図 5.4-1(1) 液状化可能性分布図  
(海溝型地震)



破壊開始点：北

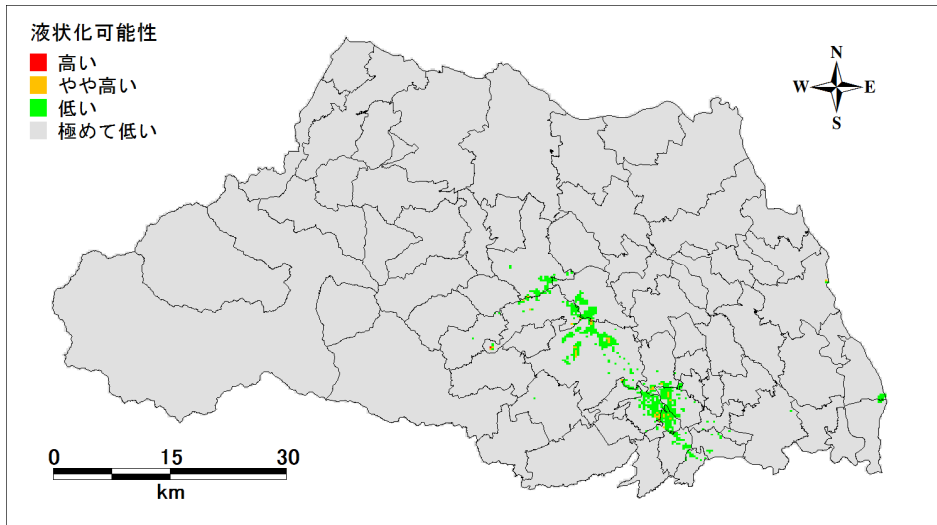


破壊開始点：中央

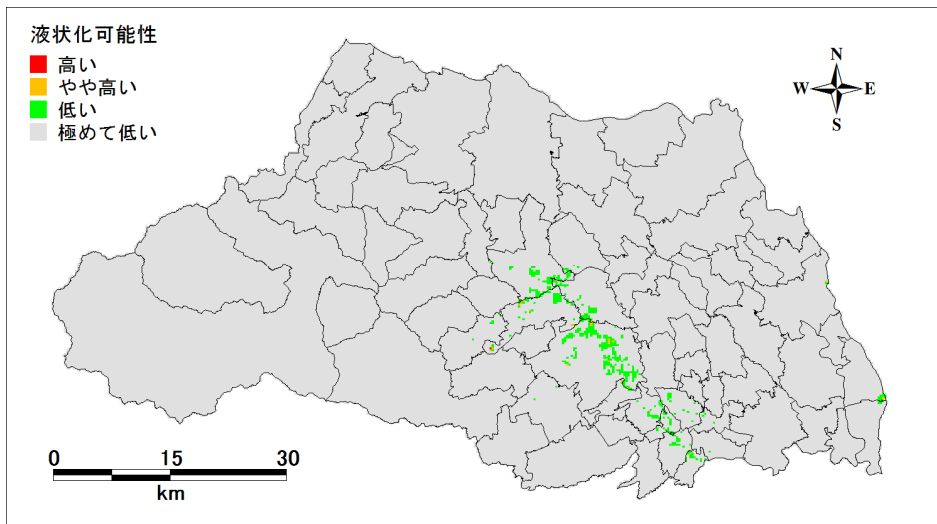


破壊開始点：南

図 5.4-1(2) 液状化可能性分布図  
(活断層型地震 関東平野北西縁断層帯地震)



破壊開始点：北



破壊開始点：南

図 5.4-1(3) 液状化可能性分布図  
(活断層型地震 立川断層帯地震)

表 5.4-3(1) 市区町村別液状化可能性別面積・面積率一覧表<東京湾北部地震>

市町村名	液状化可能性ランク別面積				
	極めて低い	低い	やや高い	高い	
県計	3211.661	264.784	212.570	108.417	
さいたま市	西区	12.674	2.683	8.677	5.059
	北区	16.824	0	0	0
	大宮区	12.603	0.140	0.074	0.009
	見沼区	27.855	2.300	0.515	0.037
	中央区	8.146	0.030	0.212	0
	桜区	0.859	0.827	11.597	5.342
	浦和区	11.510	0	0	0
	南区	6.386	1.182	3.012	3.242
	緑区	23.738	1.004	1.763	0
	岩槻区	29.940	10.946	8.038	0.224
	川越市	67.412	23.445	16.445	1.811
	熊谷市	149.687	8.149	1.525	0.455
	川口市	20.933	6.447	18.536	16.064
	行田市	60.812	6.605	0.078	0
	秩父市	577.755	0	0	0
	所沢市	72.191	0	0	0
	飯能市	193.148	0	0	0
	加須市	111.320	21.492	0.455	0
	本庄市	89.679	0	0	0
	東松山市	57.269	6.818	1.274	0
	春日部市	21.760	23.787	17.707	2.707
	狭山市	49.021	0	0	0
	羽生市	58.433	0.113	0	0
	鴻巣市	51.404	13.742	2.313	0
	深谷市	138.399	0	0	0
	上尾市	44.350	0.561	0.589	0
	草加市	3.901	3.046	12.557	7.939
	越谷市	5.274	17.702	33.040	4.245
	蕨市	0.623	0.664	1.570	2.239
	戸田市	0.760	0.448	5.743	11.214
	入間市	44.657	0	0	0
	朝霞市	12.257	0.490	2.264	3.320
	志木市	2.623	0.746	3.386	2.284
	和光市	7.538	0.124	1.235	2.123
	新座市	22.793	0	0	0
	桶川市	23.366	1.968	0	0
	久喜市	75.526	6.903	0	0
	北本市	18.320	1.380	0.072	0.032
	八潮市	2.020	1.003	8.065	6.922
	富士見市	10.037	1.139	6.661	1.883
	三郷市	0.633	1.366	6.183	21.837
	蓮田市	20.717	6.343	0.258	0
	坂戸市	33.097	7.223	0.667	0
	幸手市	23.845	10.028	0.065	0
	鶴ヶ島市	17.711	0	0	0
	日高市	47.477	0	0	0
	吉川市	1.202	6.403	16.381	7.643
ふじみ野市	13.138	0.660	0.828	0	
白岡市	22.384	2.506	0	0	
伊奈町	12.164	2.073	0.572	0	
三芳町	15.262	0	0	0	
毛呂山町	33.630	0.373	0	0	
越生町	40.385	0	0	0	
滑川町	29.653	0	0	0	
嵐山町	29.913	0	0	0	
小川町	60.316	0	0	0	
川島町	10.738	23.914	6.949	0	
吉見町	16.203	14.893	7.142	0.424	
鳩山町	25.633	0.090	0	0	
ときがわ町	55.924	0	0	0	
横瀬町	49.305	0	0	0	
皆野町	63.667	0	0	0	
長瀬町	30.402	0	0	0	
小鹿野町	171.403	0	0	0	
東秩父村	37.149	0	0	0	
美里町	33.458	0	0	0	
神川町	47.394	0	0	0	
上里町	29.207	0	0	0	
寄居町	64.202	0	0	0	
宮代町	10.502	5.334	0.130	0	
杉戸町	17.280	12.646	0.065	0	
松伏町	3.866	5.049	5.926	1.361	

市区町村名	液状化可能性ランク別面積率				
	極めて低い	低い	やや高い	高い	
県計	84.6%	7.0%	5.6%	2.9%	
さいたま市	西区	42.2%	9.7%	31.8%	16.3%
	北区	100.0%	0.0%	0.0%	0.0%
	大宮区	96.8%	2.0%	0.8%	0.4%
	見沼区	87.7%	9.7%	2.4%	0.2%
	中央区	94.3%	1.1%	4.6%	0.0%
	桜区	8.6%	4.6%	56.8%	30.0%
	浦和区	100.0%	0.0%	0.0%	0.0%
	南区	47.7%	8.5%	21.6%	22.3%
	緑区	87.7%	4.5%	7.9%	0.0%
	岩槻区	58.3%	24.3%	17.0%	0.5%
	川越市	62.5%	20.6%	15.4%	1.5%
	熊谷市	93.5%	5.4%	0.9%	0.3%
	川口市	33.7%	10.4%	30.4%	25.5%
	行田市	89.8%	10.0%	0.2%	0.0%
	秩父市	100.0%	0.0%	0.0%	0.0%
	所沢市	100.0%	0.0%	0.0%	0.0%
	飯能市	100.0%	0.0%	0.0%	0.0%
	加須市	84.6%	15.1%	0.3%	0.0%
	本庄市	100.0%	0.0%	0.0%	0.0%
	東松山市	86.3%	11.5%	2.2%	0.0%
	春日部市	35.1%	36.1%	25.0%	3.8%
	狭山市	100.0%	0.0%	0.0%	0.0%
	羽生市	99.8%	0.2%	0.0%	0.0%
	鴻巣市	75.1%	21.4%	3.5%	0.0%
	深谷市	100.0%	0.0%	0.0%	0.0%
	上尾市	95.6%	2.2%	2.2%	0.0%
	草加市	13.6%	10.4%	46.9%	29.1%
	越谷市	9.5%	29.9%	53.9%	6.8%
	蕨市	13.3%	12.4%	30.5%	43.8%
	戸田市	5.4%	3.0%	32.8%	58.7%
	入間市	100.0%	0.0%	0.0%	0.0%
	朝霞市	65.2%	2.7%	13.6%	18.6%
	志木市	31.6%	7.9%	36.3%	24.2%
	和光市	67.0%	1.4%	14.0%	17.7%
	新座市	100.0%	0.0%	0.0%	0.0%
	桶川市	91.8%	8.2%	0.0%	0.0%
	久喜市	91.0%	9.0%	0.0%	0.0%
	北本市	90.3%	8.3%	1.1%	0.3%
	八潮市	11.1%	5.2%	43.1%	40.5%
	富士見市	49.9%	6.9%	33.2%	10.0%
	三郷市	1.9%	4.6%	22.4%	71.1%
	蓮田市	71.4%	26.9%	1.8%	0.0%
	坂戸市	80.3%	17.9%	1.9%	0.0%
	幸手市	71.9%	27.9%	0.2%	0.0%
	鶴ヶ島市	100.0%	0.0%	0.0%	0.0%
	日高市	100.0%	0.0%	0.0%	0.0%
	吉川市	4.6%	22.6%	50.8%	22.0%
ふじみ野市	87.1%	5.3%	7.6%	0.0%	
白岡市	88.9%	11.1%	0.0%	0.0%	
伊奈町	79.4%	17.0%	3.6%	0.0%	
三芳町	100.0%	0.0%	0.0%	0.0%	
毛呂山町	99.0%	1.0%	0.0%	0.0%	
越生町	100.0%	0.0%	0.0%	0.0%	
滑川町	100.0%	0.0%	0.0%	0.0%	
嵐山町	100.0%	0.0%	0.0%	0.0%	
小川町	100.0%	0.0%	0.0%	0.0%	
川島町	26.9%	57.1%	15.9%	0.0%	
吉見町	41.6%	39.9%	17.5%	1.0%	
鳩山町	98.9%	1.1%	0.0%	0.0%	
ときがわ町	100.0%	0.0%	0.0%	0.0%	
横瀬町	100.0%	0.0%	0.0%	0.0%	
皆野町	100.0%	0.0%	0.0%	0.0%	
長瀬町	100.0%	0.0%	0.0%	0.0%	
小鹿野町	100.0%	0.0%	0.0%	0.0%	
東秩父村	100.0%	0.0%	0.0%	0.0%	
美里町	100.0%	0.0%	0.0%	0.0%	
神川町	100.0%	0.0%	0.0%	0.0%	
上里町	100.0%	0.0%	0.0%	0.0%	
寄居町	100.0%	0.0%	0.0%	0.0%	
宮代町	67.9%	31.5%	0.7%	0.0%	
杉戸町	57.8%	42.0%	0.2%	0.0%	
松伏町	24.3%	31.9%	36.7%	7.0%	

表 5.4-3(2) 市区町村別液状化可能性別面積・面積率一覧表<茨城県南部地震>

市町村名	液状化可能性ランク別面積				
	極めて低い	低い	やや高い	高い	
県計	3016.865	353.835	332.364	94.369	
さいたま市	西区	13.402	9.410	5.890	0.391
	北区	16.824	0	0	0
	大宮区	12.607	0.210	0.009	0
	見沼区	27.705	1.612	1.239	0.150
	中央区	8.146	0.052	0.191	0
	桜区	1.318	7.224	9.368	0.716
	浦和区	11.510	0	0	0
	南区	6.914	3.080	3.760	0.068
	緑区	23.826	1.326	1.212	0.142
	岩槻区	27.836	8.502	11.905	0.904
	川越市	69.314	24.432	14.063	1.304
	熊谷市	145.221	10.737	3.079	0.780
	川口市	22.199	13.106	22.558	4.118
	行田市	47.226	18.189	2.014	0.065
	秩父市	577.755	0	0	0
	所沢市	72.191	0	0	0
	飯能市	193.148	0	0	0
	加須市	45.371	44.980	36.819	6.096
	本庄市	89.679	0	0	0
	東松山市	59.430	5.547	0.384	0
	春日部市	16.830	11.339	24.160	13.632
	狭山市	49.021	0	0	0
	羽生市	43.829	13.722	0.995	0
	鴻巣市	45.330	18.079	4.051	0
	深谷市	138.399	0	0	0
	上尾市	44.129	0.756	0.616	0
	草加市	3.771	4.124	14.902	4.645
	越谷市	4.839	6.004	26.868	22.550
	蕨市	0.812	1.092	2.779	0.414
	戸田市	1.228	6.731	9.602	0.604
	入間市	44.657	0	0	0
	朝霞市	12.950	3.491	1.825	0.065
	志木市	3.636	4.074	1.329	0
	和光市	7.989	2.500	0.531	0
	新座市	22.793	0	0	0
	桶川市	22.298	3.036	0.001	0
	久喜市	31.956	29.300	20.244	0.929
	北本市	17.437	1.865	0.502	0
	八潮市	2.389	4.156	8.549	2.915
	富士見市	10.571	5.255	3.764	0.130
	三郷市	0.699	2.622	14.003	12.696
	蓮田市	18.795	5.432	3.088	0.003
	坂戸市	33.420	4.882	2.620	0.065
	幸手市	5.630	11.410	15.751	1.148
	鶴ヶ島市	17.711	0	0	0
	日高市	47.477	0	0	0
	吉川市	0.609	3.063	17.863	10.093
ふじみ野市	13.437	0.968	0.221	0	
白岡市	15.628	8.156	1.106	0	
伊奈町	12.147	1.746	0.852	0.062	
三芳町	15.262	0	0	0	
毛呂山町	34.003	0	0	0	
越生町	40.385	0	0	0	
滑川町	29.653	0	0	0	
嵐山町	29.913	0	0	0	
小川町	60.316	0	0	0	
川島町	4.993	22.824	13.783	0	
吉見町	15.278	14.547	8.837	0	
鳩山町	25.723	0	0	0	
ときがわ町	55.924	0	0	0	
横瀬町	49.305	0	0	0	
皆野町	63.667	0	0	0	
長瀬町	30.402	0	0	0	
小鹿野町	171.403	0	0	0	
東秩父村	37.149	0	0	0	
美里町	33.458	0	0	0	
神川町	47.394	0	0	0	
上里町	29.207	0	0	0	
寄居町	64.202	0	0	0	
宮代町	6.687	4.147	5.033	0.100	
杉戸町	7.454	9.135	11.705	1.697	
松伏町	3.048	0.971	4.294	7.887	

市区町村名	液状化可能性ランク別面積率				
	極めて低い	低い	やや高い	高い	
県計	79.4%	9.3%	8.8%	2.5%	
さいたま市	西区	44.5%	33.9%	20.5%	1.1%
	北区	100.0%	0.0%	0.0%	0.0%
	大宮区	97.2%	2.4%	0.4%	0.0%
	見沼区	87.1%	6.6%	5.5%	0.7%
	中央区	94.3%	2.3%	3.4%	0.0%
	桜区	11.0%	39.2%	46.1%	3.7%
	浦和区	100.0%	0.0%	0.0%	0.0%
	南区	50.9%	21.9%	26.5%	0.7%
	緑区	88.5%	5.1%	5.9%	0.6%
	岩槻区	53.8%	18.3%	25.4%	2.4%
	川越市	64.1%	22.3%	12.6%	1.1%
	熊谷市	90.5%	7.2%	1.8%	0.4%
	川口市	35.6%	20.8%	36.6%	7.0%
	行田市	70.6%	26.4%	2.9%	0.1%
	秩父市	100.0%	0.0%	0.0%	0.0%
	所沢市	100.0%	0.0%	0.0%	0.0%
	飯能市	100.0%	0.0%	0.0%	0.0%
	加須市	34.9%	33.2%	27.4%	4.5%
	本庄市	100.0%	0.0%	0.0%	0.0%
	東松山市	89.1%	10.1%	0.8%	0.0%
	春日部市	26.8%	17.4%	36.2%	19.6%
	狭山市	100.0%	0.0%	0.0%	0.0%
	羽生市	74.7%	23.5%	1.8%	0.0%
	鴻巣市	66.8%	27.0%	6.2%	0.0%
	深谷市	100.0%	0.0%	0.0%	0.0%
	上尾市	94.7%	3.0%	2.3%	0.0%
	草加市	13.2%	15.4%	53.7%	17.7%
	越谷市	8.7%	11.4%	43.4%	36.5%
	蕨市	17.1%	21.0%	54.3%	7.6%
	戸田市	9.0%	37.3%	50.6%	3.0%
	入間市	100.0%	0.0%	0.0%	0.0%
	朝霞市	69.0%	20.9%	9.7%	0.3%
	志木市	41.1%	45.3%	13.7%	0.0%
	和光市	72.1%	23.3%	4.7%	0.0%
	新座市	100.0%	0.0%	0.0%	0.0%
	桶川市	85.6%	14.2%	0.2%	0.0%
	久喜市	38.1%	35.9%	24.7%	1.3%
	北本市	85.3%	11.3%	3.5%	0.0%
	八潮市	12.8%	21.9%	48.4%	16.9%
	富士見市	54.1%	27.7%	17.7%	0.5%
	三郷市	2.2%	9.6%	47.7%	40.4%
	蓮田市	62.4%	23.9%	13.3%	0.4%
	坂戸市	80.8%	12.9%	6.2%	0.1%
	幸手市	17.6%	33.8%	45.0%	3.6%
	鶴ヶ島市	100.0%	0.0%	0.0%	0.0%
	日高市	100.0%	0.0%	0.0%	0.0%
	吉川市	2.1%	11.1%	56.8%	30.0%
ふじみ野市	89.1%	9.2%	1.7%	0.0%	
白岡市	61.0%	34.0%	4.9%	0.0%	
伊奈町	79.1%	14.1%	6.5%	0.4%	
三芳町	100.0%	0.0%	0.0%	0.0%	
毛呂山町	100.0%	0.0%	0.0%	0.0%	
越生町	100.0%	0.0%	0.0%	0.0%	
滑川町	100.0%	0.0%	0.0%	0.0%	
嵐山町	100.0%	0.0%	0.0%	0.0%	
小川町	100.0%	0.0%	0.0%	0.0%	
川島町	12.5%	56.2%	31.3%	0.0%	
吉見町	39.6%	37.3%	23.1%	0.0%	
鳩山町	99.8%	0.2%	0.0%	0.0%	
ときがわ町	100.0%	0.0%	0.0%	0.0%	
横瀬町	100.0%	0.0%	0.0%	0.0%	
皆野町	100.0%	0.0%	0.0%	0.0%	
長瀬町	100.0%	0.0%	0.0%	0.0%	
小鹿野町	100.0%	0.0%	0.0%	0.0%	
東秩父村	100.0%	0.0%	0.0%	0.0%	
美里町	100.0%	0.0%	0.0%	0.0%	
神川町	100.0%	0.0%	0.0%	0.0%	
上里町	100.0%	0.0%	0.0%	0.0%	
寄居町	100.0%	0.0%	0.0%	0.0%	
宮代町	43.0%	25.2%	31.1%	0.7%	
杉戸町	25.3%	31.4%	38.5%	4.8%	
松伏町	18.2%	6.7%	27.8%	47.3%	

表 5.4-3(3) 市区町村別液状化可能性別面積・面積率一覧表<元禄型関東地震>

市町村名	液状化可能性ランク別面積				
	極めて低い	低い	やや高い	高い	
県計	3387.979	311.288	94.948	3.218	
さいたま市	西区	18.412	7.983	2.503	0.196
	北区	16.824	0	0	0
	大宮区	12.717	0.109	0	0
	見沼区	28.769	1.937	0	0
	中央区	8.176	0.212	0	0
	桜区	3.466	11.991	3.168	0
	浦和区	11.510	0	0	0
	南区	7.890	5.024	0.907	0
	緑区	24.478	1.899	0.128	0
	岩槻区	37.614	11.314	0.219	0
	川越市	73.860	28.211	6.977	0.065
	熊谷市	159.296	0.520	0	0
	川口市	27.030	21.142	13.613	0.196
	行田市	67.372	0.123	0	0
	秩父市	577.755	0	0	0
	所沢市	72.191	0	0	0
	飯能市	193.148	0	0	0
	加須市	130.760	2.506	0	0
	本庄市	89.679	0	0	0
	東松山市	60.083	5.148	0.130	0
	春日部市	40.900	21.877	3.054	0.130
	狭山市	49.021	0	0	0
	羽生市	58.546	0	0	0
	鴻巣市	65.976	1.484	0	0
	深谷市	138.399	0	0	0
	上尾市	44.786	0.714	0	0
	草加市	6.139	11.353	9.466	0.484
	越谷市	20.163	27.918	11.861	0.319
	蕨市	1.238	2.409	1.449	0
	戸田市	2.344	11.024	4.797	0
	入間市	44.657	0	0	0
	朝霞市	13.380	4.372	0.578	0
	志木市	3.305	3.985	1.748	0.001
	和光市	8.139	2.289	0.593	0
	新座市	22.793	0	0	0
	桶川市	25.263	0.072	0	0
	久喜市	76.130	6.234	0.065	0
北本市	19.458	0.314	0.032	0	
八潮市	3.219	8.538	5.620	0.633	
富士見市	10.351	4.646	4.660	0.064	
三郷市	4.644	14.370	10.626	0.379	
蓮田市	26.855	0.463	0	0	
坂戸市	36.162	4.694	0.130	0	
幸手市	18.771	15.102	0.065	0	
鶴ヶ島市	17.711	0	0	0	
日高市	47.477	0	0	0	
吉川市	6.355	16.755	7.768	0.751	
ふじみ野市	13.389	0.591	0.647	0	
白岡市	24.890	0	0	0	
伊奈町	14.169	0.639	0	0	
三芳町	15.262	0	0	0	
毛呂山町	33.938	0.065	0	0	
越生町	40.385	0	0	0	
滑川町	29.653	0	0	0	
嵐山町	29.913	0	0	0	
小川町	60.316	0	0	0	
川島町	16.062	24.451	1.087	0	
吉見町	24.615	13.486	0.561	0	
鳩山町	25.650	0.073	0	0	
ときがわ町	55.924	0	0	0	
横瀬町	49.305	0	0	0	
皆野町	63.667	0	0	0	
長瀬町	30.402	0	0	0	
小鹿野町	171.403	0	0	0	
東秩父村	37.149	0	0	0	
美里町	33.458	0	0	0	
神川町	47.394	0	0	0	
上里町	29.207	0	0	0	
寄居町	64.202	0	0	0	
宮代町	14.689	1.278	0	0	
杉戸町	21.614	8.377	0	0	
松伏町	8.111	5.594	2.496	0	

市区町村名	液状化可能性ランク別面積率				
	極めて低い	低い	やや高い	高い	
県計	89.2%	8.2%	2.5%	0.1%	
さいたま市	西区	61.7%	29.4%	8.3%	0.6%
	北区	100.0%	0.0%	0.0%	0.0%
	大宮区	99.2%	0.8%	0.0%	0.0%
	見沼区	92.1%	7.9%	0.0%	0.0%
	中央区	95.4%	4.6%	0.0%	0.0%
	桜区	22.8%	61.1%	16.1%	0.0%
	浦和区	100.0%	0.0%	0.0%	0.0%
	南区	58.7%	33.9%	7.4%	0.0%
	緑区	91.3%	7.7%	1.0%	0.0%
	岩槻区	75.1%	24.3%	0.6%	0.0%
	川越市	68.7%	25.2%	6.0%	0.1%
	熊谷市	99.7%	0.3%	0.0%	0.0%
	川口市	43.3%	34.2%	22.2%	0.3%
	行田市	99.8%	0.2%	0.0%	0.0%
	秩父市	100.0%	0.0%	0.0%	0.0%
	所沢市	100.0%	0.0%	0.0%	0.0%
	飯能市	100.0%	0.0%	0.0%	0.0%
	加須市	98.2%	1.8%	0.0%	0.0%
	本庄市	100.0%	0.0%	0.0%	0.0%
	東松山市	90.7%	9.1%	0.2%	0.0%
	春日部市	63.6%	32.1%	4.1%	0.2%
	狭山市	100.0%	0.0%	0.0%	0.0%
	羽生市	100.0%	0.0%	0.0%	0.0%
	鴻巣市	97.2%	2.8%	0.0%	0.0%
	深谷市	100.0%	0.0%	0.0%	0.0%
	上尾市	98.0%	2.0%	0.0%	0.0%
	草加市	21.5%	42.9%	33.9%	1.8%
	越谷市	34.1%	46.3%	19.1%	0.5%
	蕨市	24.8%	43.8%	31.4%	0.0%
	戸田市	15.4%	59.6%	25.0%	0.0%
	入間市	100.0%	0.0%	0.0%	0.0%
	朝霞市	72.9%	23.6%	3.5%	0.0%
	志木市	38.9%	41.6%	18.9%	0.5%
	和光市	73.0%	22.3%	4.7%	0.0%
	新座市	100.0%	0.0%	0.0%	0.0%
	桶川市	99.6%	0.4%	0.0%	0.0%
	久喜市	92.6%	7.4%	0.1%	0.0%
北本市	97.3%	2.4%	0.3%	0.0%	
八潮市	17.2%	47.2%	32.4%	3.2%	
富士見市	52.5%	25.1%	22.2%	0.3%	
三郷市	16.1%	48.6%	33.6%	1.7%	
蓮田市	96.9%	3.1%	0.0%	0.0%	
坂戸市	87.8%	11.9%	0.3%	0.0%	
幸手市	58.9%	40.9%	0.2%	0.0%	
鶴ヶ島市	100.0%	0.0%	0.0%	0.0%	
日高市	100.0%	0.0%	0.0%	0.0%	
吉川市	22.6%	52.4%	22.9%	2.1%	
ふじみ野市	88.4%	6.9%	4.6%	0.0%	
白岡市	100.0%	0.0%	0.0%	0.0%	
伊奈町	96.4%	3.6%	0.0%	0.0%	
三芳町	100.0%	0.0%	0.0%	0.0%	
毛呂山町	99.8%	0.2%	0.0%	0.0%	
越生町	100.0%	0.0%	0.0%	0.0%	
滑川町	100.0%	0.0%	0.0%	0.0%	
嵐山町	100.0%	0.0%	0.0%	0.0%	
小川町	100.0%	0.0%	0.0%	0.0%	
川島町	40.8%	56.9%	2.3%	0.0%	
吉見町	65.1%	33.4%	1.5%	0.0%	
鳩山町	99.1%	0.9%	0.0%	0.0%	
ときがわ町	100.0%	0.0%	0.0%	0.0%	
横瀬町	100.0%	0.0%	0.0%	0.0%	
皆野町	100.0%	0.0%	0.0%	0.0%	
長瀬町	100.0%	0.0%	0.0%	0.0%	
小鹿野町	100.0%	0.0%	0.0%	0.0%	
東秩父村	100.0%	0.0%	0.0%	0.0%	
美里町	100.0%	0.0%	0.0%	0.0%	
神川町	100.0%	0.0%	0.0%	0.0%	
上里町	100.0%	0.0%	0.0%	0.0%	
寄居町	100.0%	0.0%	0.0%	0.0%	
宮代町	92.4%	7.6%	0.0%	0.0%	
杉戸町	73.7%	26.3%	0.0%	0.0%	
松伏町	49.2%	34.5%	16.3%	0.0%	



表 5.4-3(4) 市区町村別液状化可能性別面積・面積率一覧表

< 関東平野北西縁断層帯地震 (破壊開始点: 北) >

市区町村名	液状化可能性ランク別面積				市区町村名	液状化可能性ランク別面積率					
	極めて低い	低い	やや高い	高い		極めて低い	低い	やや高い	高い		
県計	3178.636	289.848	222.594	106.354	県計	83.7%	7.6%	5.9%	2.8%		
さいたま市	西区	12.590	1.372	5.880	9.250	西区	41.9%	4.7%	22.3%	31.1%	
	北区	16.824	0	0	0	北区	100.0%	0.0%	0.0%	0.0%	
	大宮区	12.556	0.087	0.174	0.009	大宮区	96.4%	2.0%	1.2%	0.4%	
	見沼区	27.872	1.409	1.165	0.260	見沼区	88.1%	5.9%	5.1%	0.9%	
	中央区	8.158	0.018	0.108	0.105	中央区	94.8%	0.6%	2.9%	1.7%	
	桜区	1.315	5.960	9.321	2.030	桜区	11.2%	30.3%	46.7%	11.8%	
	浦和区	11.510	0	0	0	浦和区	100.0%	0.0%	0.0%	0.0%	
	南区	10.764	2.773	0.285	0	南区	77.7%	19.4%	2.8%	0.0%	
	緑区	23.922	1.179	1.404	0	緑区	89.1%	5.3%	5.7%	0.0%	
	岩槻区	31.725	10.726	6.513	0.184	岩槻区	61.5%	23.4%	14.5%	0.6%	
	川越市	63.052	5.841	19.671	20.549	川越市	58.8%	5.0%	17.6%	18.7%	
	熊谷市	107.984	25.354	19.110	7.368	熊谷市	67.1%	15.6%	12.5%	4.8%	
	川口市	52.866	8.479	0.636	0	川口市	85.1%	13.8%	1.0%	0.0%	
	行田市	28.157	21.576	16.852	0.909	行田市	41.8%	31.6%	24.9%	1.7%	
	秩父市	577.755	0	0	0	秩父市	100.0%	0.0%	0.0%	0.0%	
	所沢市	72.191	0	0	0	所沢市	100.0%	0.0%	0.0%	0.0%	
	飯能市	193.148	0	0	0	飯能市	100.0%	0.0%	0.0%	0.0%	
	加須市	48.609	55.499	28.509	0.650	加須市	38.2%	40.6%	20.7%	0.4%	
	本庄市	78.963	6.846	3.871	0	本庄市	88.2%	7.6%	4.2%	0.0%	
東松山市	53.472	2.662	4.536	4.692	東松山市	79.8%	4.6%	7.8%	7.8%		
春日部市	48.370	13.283	4.150	0.158	春日部市	74.1%	19.3%	6.4%	0.3%		
狭山市	48.891	0.130	0	0	狭山市	99.8%	0.2%	0.0%	0.0%		
羽生市	39.579	15.910	2.992	0.065	羽生市	67.4%	27.5%	5.0%	0.1%		
鴻巣市	39.357	4.913	14.263	8.926	鴻巣市	57.4%	7.6%	21.3%	13.7%		
深谷市	130.427	4.092	3.201	0.679	深谷市	93.6%	3.3%	2.5%	0.6%		
上尾市	44.129	0.077	0.959	0.336	上尾市	94.7%	0.4%	3.3%	1.6%		
草加市	26.399	1.044	0	0	草加市	95.7%	4.3%	0.0%	0.0%		
越谷市	43.163	15.011	2.087	0	越谷市	72.1%	24.4%	3.6%	0.0%		
蕨市	4.368	0.728	0	0	蕨市	85.7%	14.3%	0.0%	0.0%		
戸田市	17.493	0.672	0	0	戸田市	94.9%	5.1%	0.0%	0.0%		
入間市	44.657	0	0	0	入間市	100.0%	0.0%	0.0%	0.0%		
朝霞市	15.302	2.445	0.584	0	朝霞市	83.8%	12.7%	3.5%	0.0%		
志木市	3.075	2.086	3.504	0.374	志木市	36.3%	23.2%	36.8%	3.7%		
和光市	10.956	0.065	0	0	和光市	99.5%	0.5%	0.0%	0.0%		
新座市	22.793	0	0	0	新座市	100.0%	0.0%	0.0%	0.0%		
桶川市	20.928	0.366	2.271	1.769	桶川市	80.7%	1.4%	9.3%	8.6%		
久喜市	38.667	24.918	16.453	2.390	久喜市	46.0%	29.9%	21.1%	3.0%		
北本市	17.217	0.033	1.388	1.166	北本市	83.6%	0.3%	8.0%	8.0%		
八潮市	17.944	0.065	0	0	八潮市	99.7%	0.3%	0.0%	0.0%		
富士見市	10.200	4.234	3.987	1.299	富士見市	51.2%	19.5%	21.1%	8.2%		
三郷市	29.736	0.154	0.129	0	三郷市	98.5%	0.7%	0.7%	0.0%		
蓮田市	18.680	2.834	4.675	1.129	蓮田市	62.0%	12.9%	20.4%	4.7%		
坂戸市	25.937	5.661	5.161	4.227	坂戸市	63.6%	13.0%	11.9%	11.4%		
幸手市	26.543	7.074	0.322	0	幸手市	77.5%	21.5%	1.0%	0.0%		
鶴ヶ島市	17.711	0	0	0	鶴ヶ島市	100.0%	0.0%	0.0%	0.0%		
日高市	47.477	0	0	0	日高市	100.0%	0.0%	0.0%	0.0%		
吉川市	28.861	2.414	0.354	0	吉川市	90.7%	8.1%	1.2%	0.0%		
ふじみ野市	13.073	0.455	0.432	0.667	ふじみ野市	86.8%	2.6%	4.6%	5.9%		
白岡市	14.186	3.458	7.052	0.195	白岡市	55.0%	14.1%	29.6%	1.3%		
伊奈町	12.082	0.606	1.665	0.455	伊奈町	78.7%	4.7%	13.0%	3.6%		
三芳町	15.262	0	0	0	三芳町	100.0%	0.0%	0.0%	0.0%		
毛呂山町	33.118	0.625	0.260	0	毛呂山町	97.4%	2.0%	0.7%	0.0%		
越生町	40.385	0	0	0	越生町	100.0%	0.0%	0.0%	0.0%		
滑川町	29.653	0	0	0	滑川町	100.0%	0.0%	0.0%	0.0%		
嵐山町	29.585	0.329	0	0	嵐山町	98.9%	1.1%	0.0%	0.0%		
小川町	60.316	0	0	0	小川町	100.0%	0.0%	0.0%	0.0%		
川島町	2.946	3.934	14.761	19.959	川島町	7.3%	9.2%	35.9%	47.7%		
吉見町	13.046	1.118	8.064	16.435	吉見町	32.8%	3.3%	21.2%	42.8%		
鳩山町	24.721	0.893	0.053	0.057	鳩山町	94.1%	4.8%	0.7%	0.4%		
ときがわ町	55.924	0	0	0	ときがわ町	100.0%	0.0%	0.0%	0.0%		
横瀬町	49.305	0	0	0	横瀬町	100.0%	0.0%	0.0%	0.0%		
皆野町	63.667	0	0	0	皆野町	100.0%	0.0%	0.0%	0.0%		
長瀬町	30.402	0	0	0	長瀬町	100.0%	0.0%	0.0%	0.0%		
小鹿野町	171.403	0	0	0	小鹿野町	100.0%	0.0%	0.0%	0.0%		
東秩父村	37.149	0	0	0	東秩父村	100.0%	0.0%	0.0%	0.0%		
美里町	33.458	0	0	0	美里町	100.0%	0.0%	0.0%	0.0%		
神川町	47.394	0	0	0	神川町	100.0%	0.0%	0.0%	0.0%		
上里町	20.473	8.608	0.126	0	上里町	68.2%	30.7%	1.1%	0.0%		
寄居町	64.202	0	0	0	寄居町	100.0%	0.0%	0.0%	0.0%		
宮代町	9.076	3.609	3.283	0	宮代町	57.9%	21.9%	20.2%	0.0%		
杉戸町	22.642	5.029	2.256	0.065	杉戸町	75.3%	16.6%	8.0%	0.2%		
松伏町	12.874	3.197	0.130	0	松伏町	81.2%	18.2%	0.6%	0.0%		

表 5.4-3(5) 市区町村別液状化可能性別面積・面積率一覧表  
 < 関東平野北西縁断層帯地震 (破壊開始点：中央) >

市区町村名	液状化可能性ランク別面積				
	極めて低い	低い	やや高い	高い	
	3199.218	279.072	208.834	110.309	
さいたま市	西区	12.608	1.833	6.432	8.219
	北区	16.824	0	0	0
	大宮区	12.603	0.040	0.174	0.009
	見沼区	27.724	1.625	1.139	0.219
	中央区	8.146	0.030	0.118	0.095
	桜区	1.969	4.932	9.849	1.876
	浦和区	11.510	0	0	0
	南区	10.109	3.467	0.245	0
	緑区	24.180	1.221	0.998	0
	岩槻区	33.270	10.596	4.729	0.552
	川越市	63.117	6.147	19.465	20.384
	熊谷市	106.995	21.611	21.726	9.485
	川口市	56.767	4.787	0.427	0
	行田市	25.377	16.400	18.839	6.879
	秩父市	577.755	0	0	0
	所沢市	72.191	0	0	0
	飯能市	193.148	0	0	0
	加須市	52.724	57.630	22.391	0.520
	本庄市	80.799	7.777	1.103	0
東松山市	53.407	3.031	4.553	4.371	
春日部市	55.151	8.408	2.272	0.130	
狭山市	48.891	0.130	0	0	
羽生市	35.360	16.863	6.258	0.065	
鴻巣市	39.600	4.490	14.063	9.306	
深谷市	131.020	5.566	1.748	0.065	
上尾市	44.129	0.173	0.621	0.578	
草加市	26.797	0.645	0	0	
越谷市	53.310	6.885	0.065	0	
蕨市	4.150	0.946	0	0	
戸田市	15.027	3.138	0	0	
入間市	44.657	0	0	0	
朝霞市	15.883	2.244	0.204	0	
志木市	3.554	2.897	2.509	0.079	
和光市	10.803	0.218	0	0	
新座市	22.793	0	0	0	
桶川市	20.928	0.571	2.529	1.307	
久喜市	41.695	25.616	14.102	1.015	
北本市	17.217	0.083	1.460	1.043	
八潮市	17.827	0.183	0	0	
富士見市	10.115	1.629	6.024	1.952	
三郷市	29.671	0.178	0.170	0	
蓮田市	18.532	3.479	4.537	0.769	
坂戸市	26.384	5.397	5.220	3.986	
幸手市	24.640	9.295	0.003	0	
鶴ヶ島市	17.711	0	0	0	
日高市	47.477	0	0	0	
吉川市	30.014	1.162	0.453	0	
ふじみ野市	13.073	0.633	0.481	0.439	
白岡市	14.636	5.574	4.605	0.076	
伊奈町	12.082	0.874	1.577	0.275	
三芳町	15.262	0	0	0	
毛呂山町	33.434	0.569	0.000	0	
越生町	40.385	0	0	0	
滑川町	29.653	0	0	0	
嵐山町	29.585	0.329	0	0	
小川町	60.316	0	0	0	
川島町	2.903	4.054	14.716	19.926	
吉見町	13.046	1.097	7.999	16.520	
鳩山町	24.977	0.623	0.123	0.000	
ときがわ町	55.924	0	0	0	
横瀬町	49.305	0	0	0	
皆野町	63.667	0	0	0	
長瀨町	30.402	0	0	0	
小鹿野町	171.403	0	0	0	
東秩父村	37.149	0	0	0	
美里町	33.458	0	0	0	
神川町	47.069	0	0	0	
上里町	20.517	8.625	0.065	0	
寄居町	64.202	0	0	0	
宮代町	7.400	5.900	2.667	0	
杉戸町	18.867	8.883	2.175	0.065	
松伏町	15.940	0.261	0.000	0	

市区町村名	液状化可能性ランク別面積率				
	極めて低い	低い	やや高い	高い	
	84.2%	7.3%	5.5%	2.9%	
さいたま市	西区	42.0%	6.1%	24.2%	27.7%
	北区	100.0%	0.0%	0.0%	0.0%
	大宮区	96.8%	1.6%	1.2%	0.4%
	見沼区	87.3%	6.6%	4.8%	1.3%
	中央区	94.3%	1.1%	3.4%	1.1%
	桜区	15.3%	25.4%	48.4%	11.0%
	浦和区	100.0%	0.0%	0.0%	0.0%
	南区	74.2%	23.7%	2.1%	0.0%
	緑区	90.3%	5.1%	4.3%	0.4%
	岩槻区	65.2%	22.8%	10.7%	1.4%
	川越市	58.8%	5.2%	17.4%	18.6%
	熊谷市	66.5%	13.4%	14.2%	5.9%
	川口市	91.2%	8.1%	0.7%	0.0%
	行田市	37.6%	24.1%	28.2%	10.1%
	秩父市	100.0%	0.0%	0.0%	0.0%
	所沢市	100.0%	0.0%	0.0%	0.0%
	飯能市	100.0%	0.0%	0.0%	0.0%
	加須市	41.7%	41.8%	16.1%	0.4%
	本庄市	90.3%	8.6%	1.1%	0.0%
東松山市	79.7%	5.1%	7.9%	7.4%	
春日部市	82.9%	13.4%	3.5%	0.2%	
狭山市	99.8%	0.2%	0.0%	0.0%	
羽生市	60.2%	29.1%	10.5%	0.1%	
鴻巣市	57.6%	6.9%	21.4%	14.0%	
深谷市	94.1%	4.4%	1.4%	0.0%	
上尾市	94.7%	1.0%	2.1%	2.2%	
草加市	97.2%	2.8%	0.0%	0.0%	
越谷市	88.0%	11.9%	0.1%	0.0%	
蕨市	81.0%	19.0%	0.0%	0.0%	
戸田市	83.7%	16.3%	0.0%	0.0%	
入間市	100.0%	0.0%	0.0%	0.0%	
朝霞市	86.7%	12.1%	1.2%	0.0%	
志木市	41.6%	30.0%	26.8%	1.6%	
和光市	98.1%	1.9%	0.0%	0.0%	
新座市	100.0%	0.0%	0.0%	0.0%	
桶川市	80.7%	2.5%	10.5%	6.4%	
久喜市	49.8%	31.3%	17.5%	1.3%	
北本市	83.6%	0.8%	8.6%	7.0%	
八潮市	99.1%	0.9%	0.0%	0.0%	
富士見市	50.7%	9.8%	28.2%	11.3%	
三郷市	98.3%	0.6%	1.1%	0.0%	
蓮田市	62.0%	14.9%	19.2%	3.9%	
坂戸市	64.6%	12.5%	12.1%	10.9%	
幸手市	73.1%	26.8%	0.2%	0.0%	
鶴ヶ島市	100.0%	0.0%	0.0%	0.0%	
日高市	100.0%	0.0%	0.0%	0.0%	
吉川市	94.5%	3.7%	1.8%	0.0%	
ふじみ野市	86.8%	3.6%	5.6%	4.0%	
白岡市	57.0%	23.3%	19.3%	0.4%	
伊奈町	78.7%	6.9%	11.9%	2.5%	
三芳町	100.0%	0.0%	0.0%	0.0%	
毛呂山町	98.2%	1.8%	0.0%	0.0%	
越生町	100.0%	0.0%	0.0%	0.0%	
滑川町	100.0%	0.0%	0.0%	0.0%	
嵐山町	98.9%	1.1%	0.0%	0.0%	
小川町	100.0%	0.0%	0.0%	0.0%	
川島町	7.1%	9.8%	35.3%	47.8%	
吉見町	32.8%	3.1%	20.9%	43.2%	
鳩山町	95.4%	3.3%	1.1%	0.2%	
ときがわ町	100.0%	0.0%	0.0%	0.0%	
横瀬町	100.0%	0.0%	0.0%	0.0%	
皆野町	100.0%	0.0%	0.0%	0.0%	
長瀨町	100.0%	0.0%	0.0%	0.0%	
小鹿野町	100.0%	0.0%	0.0%	0.0%	
東秩父村	100.0%	0.0%	0.0%	0.0%	
美里町	100.0%	0.0%	0.0%	0.0%	
神川町	99.4%	0.6%	0.0%	0.0%	
上里町	68.6%	31.0%	0.4%	0.0%	
寄居町	100.0%	0.0%	0.0%	0.0%	
宮代町	48.0%	35.8%	16.2%	0.0%	
杉戸町	65.0%	26.9%	8.0%	0.2%	
松伏町	97.8%	2.2%	0.0%	0.0%	

表 5.4-3(6) 市区町村別液状化可能性別面積・面積率一覧表

<関東平野北西縁断層帯地震(破壊開始点:南)>

市区町村名	液状化可能性ランク別面積				
	極めて低い	低い	やや高い	高い	
県計	3196.806	282.663	213.772	104.191	
さいたま市	西区	12.655	2.224	8.138	6.076
	北区	16.824	0	0	0
	大宮区	12.556	0.133	0.128	0.009
	見沼区	27.802	1.673	1.027	0.204
	中央区	8.146	0.030	0.118	0.095
	桜区	0.953	2.997	10.868	3.807
	浦和区	11.510	0	0	0
	南区	7.494	3.311	3.017	0
	緑区	24.609	1.388	0.508	0
	岩槻区	34.292	10.177	4.612	0.066
	川越市	62.987	8.051	21.032	17.043
	熊谷市	108.734	24.963	17.963	8.156
	川口市	53.975	7.579	0.427	0
	行田市	26.319	17.599	19.343	4.233
	秩父市	577.755	0	0	0
	所沢市	72.191	0	0	0
	飯能市	193.148	0	0	0
	加須市	51.872	56.742	23.677	0.976
	本庄市	80.646	7.478	1.555	0
東松山市	53.472	2.809	5.554	3.527	
春日部市	49.758	12.357	3.781	0.065	
狭山市	48.891	0.130	0	0	
羽生市	36.377	17.212	4.957	0	
鴻巣市	39.714	3.659	13.072	11.014	
深谷市	131.193	5.050	2.091	0.065	
上尾市	44.129	0.196	0.733	0.442	
草加市	27.168	0.274	0	0	
越谷市	57.408	2.852	0	0	
蕨市	2.397	2.266	0.433	0	
戸田市	6.382	9.750	2.033	0	
入間市	44.657	0	0	0	
朝霞市	14.120	3.260	0.951	0	
志木市	3.222	1.992	3.211	0.614	
和光市	10.073	0.947	0	0	
新座市	22.793	0	0	0	
桶川市	20.928	0.571	2.279	1.556	
久喜市	47.757	24.204	9.299	1.168	
北本市	17.217	0.098	1.486	1.002	
八潮市	18.009	0	0	0	
富士見市	10.184	2.151	5.630	1.755	
三郷市	29.736	0.113	0.170	0	
蓮田市	18.404	3.317	4.709	0.889	
坂戸市	26.542	5.528	5.245	3.672	
幸手市	28.151	5.657	0.130	0	
鶴ヶ島市	17.711	0	0	0	
日高市	47.477	0	0	0	
吉川市	30.649	0.527	0.453	0	
ふじみ野市	13.073	0.583	0.776	0.194	
白岡市	14.251	4.470	5.915	0.255	
伊奈町	12.028	0.752	1.497	0.531	
三芳町	15.262	0	0	0	
毛呂山町	33.025	0.718	0.260	0	
越生町	40.385	0	0	0	
滑川町	29.653	0	0	0	
嵐山町	29.585	0.329	0	0	
小川町	60.316	0	0	0	
川島町	2.928	3.723	14.959	19.990	
吉見町	13.046	0.836	7.993	16.787	
鳩山町	25.008	0.655	0.060	0	
ときがわ町	55.924	0	0	0	
横瀬町	49.305	0	0	0	
皆野町	63.667	0	0	0	
長瀨町	30.402	0	0	0	
小鹿野町	171.403	0	0	0	
東秩父村	37.149	0	0	0	
美里町	33.458	0	0	0	
神川町	47.394	0	0	0	
上里町	20.473	8.669	0.065	0	
寄居町	64.202	0	0	0	
宮代町	8.508	5.120	2.340	0	
杉戸町	21.345	7.369	1.277	0	
松伏町	16.027	0.174	0	0	

市区町村名	液状化可能性ランク別面積率				
	極めて低い	低い	やや高い	高い	
県計	84.2%	7.4%	5.6%	2.7%	
さいたま市	西区	42.0%	8.3%	28.8%	20.8%
	北区	100.0%	0.0%	0.0%	0.0%
	大宮区	96.4%	2.0%	1.2%	0.4%
	見沼区	87.7%	6.8%	4.6%	0.9%
	中央区	94.3%	1.1%	3.4%	1.1%
	桜区	9.2%	15.6%	54.2%	21.0%
	浦和区	100.0%	0.0%	0.0%	0.0%
	南区	55.1%	24.4%	20.5%	0.0%
	緑区	91.7%	5.9%	2.4%	0.0%
	岩槻区	67.1%	22.2%	10.4%	0.2%
	川越市	58.7%	7.1%	18.8%	15.3%
	熊谷市	67.5%	15.4%	11.7%	5.4%
	川口市	86.7%	12.6%	0.7%	0.0%
	行田市	39.0%	25.9%	28.6%	6.5%
	秩父市	100.0%	0.0%	0.0%	0.0%
	所沢市	100.0%	0.0%	0.0%	0.0%
	飯能市	100.0%	0.0%	0.0%	0.0%
	加須市	40.7%	41.7%	16.9%	0.7%
	本庄市	90.0%	8.5%	1.5%	0.0%
東松山市	79.8%	4.7%	9.6%	6.0%	
春日部市	75.8%	18.1%	6.0%	0.1%	
狭山市	99.8%	0.2%	0.0%	0.0%	
羽生市	61.8%	29.8%	8.4%	0.0%	
鴻巣市	57.6%	5.7%	20.1%	16.7%	
深谷市	94.2%	4.1%	1.6%	0.0%	
上尾市	94.7%	0.9%	2.6%	1.8%	
草加市	98.8%	1.2%	0.0%	0.0%	
越谷市	94.6%	5.4%	0.0%	0.0%	
蕨市	46.7%	46.7%	6.7%	0.0%	
戸田市	36.4%	50.3%	13.3%	0.0%	
入間市	100.0%	0.0%	0.0%	0.0%	
朝霞市	75.2%	19.5%	5.3%	0.0%	
志木市	37.4%	22.1%	33.2%	7.4%	
和光市	89.8%	10.2%	0.0%	0.0%	
新座市	100.0%	0.0%	0.0%	0.0%	
桶川市	80.7%	2.5%	8.8%	8.0%	
久喜市	56.8%	28.7%	12.8%	1.8%	
北本市	83.6%	0.5%	8.8%	7.0%	
八潮市	100.0%	0.0%	0.0%	0.0%	
富士見市	51.2%	10.8%	28.5%	9.5%	
三郷市	98.5%	0.4%	1.1%	0.0%	
蓮田市	60.6%	15.3%	19.6%	4.5%	
坂戸市	65.1%	12.6%	12.3%	9.9%	
幸手市	82.4%	17.2%	0.3%	0.0%	
鶴ヶ島市	100.0%	0.0%	0.0%	0.0%	
日高市	100.0%	0.0%	0.0%	0.0%	
吉川市	96.5%	1.8%	1.8%	0.0%	
ふじみ野市	86.8%	4.0%	7.9%	1.3%	
白岡市	55.2%	17.3%	26.3%	1.1%	
伊奈町	78.3%	6.1%	11.2%	4.3%	
三芳町	100.0%	0.0%	0.0%	0.0%	
毛呂山町	97.0%	2.3%	0.7%	0.0%	
越生町	100.0%	0.0%	0.0%	0.0%	
滑川町	100.0%	0.0%	0.0%	0.0%	
嵐山町	98.9%	1.1%	0.0%	0.0%	
小川町	100.0%	0.0%	0.0%	0.0%	
川島町	7.1%	8.9%	35.9%	48.1%	
吉見町	32.8%	2.5%	21.3%	43.3%	
鳩山町	95.4%	4.0%	0.7%	0.0%	
ときがわ町	100.0%	0.0%	0.0%	0.0%	
横瀬町	100.0%	0.0%	0.0%	0.0%	
皆野町	100.0%	0.0%	0.0%	0.0%	
長瀨町	100.0%	0.0%	0.0%	0.0%	
小鹿野町	100.0%	0.0%	0.0%	0.0%	
東秩父村	100.0%	0.0%	0.0%	0.0%	
美里町	100.0%	0.0%	0.0%	0.0%	
神川町	100.0%	0.0%	0.0%	0.0%	
上里町	68.2%	31.4%	0.4%	0.0%	
寄居町	100.0%	0.0%	0.0%	0.0%	
宮代町	55.0%	30.5%	14.6%	0.0%	
杉戸町	71.7%	23.5%	4.8%	0.0%	
松伏町	99.0%	1.0%	0.0%	0.0%	

表 5.4-3(7) 市区町村別液状化可能性別面積・面積率一覧表  
 <立川断層帯地震（破壊開始点：北）>

市町村名	液状化可能性ランク別面積				
	極めて低い	低い	やや高い	高い	
県計	3750.703	43.860	2.804	0.065	
さいたま市	西区	27.198	1.634	0.261	0
	北区	16.824	0	0	0
	大宮区	12.776	0.049	0	0
	見沼区	30.706	0	0	0
	中央区	8.232	0.156	0	0
	桜区	13.374	4.990	0.261	0
	浦和区	11.510	0	0	0
	南区	13.629	0.193	0	0
	緑区	26.505	0	0	0
	岩槻区	49.148	0	0	0
川越市	97.180	11.114	0.819	0	
熊谷市	159.816	0	0	0	
川口市	61.915	0.065	0	0	
行田市	67.494	0	0	0	
秩父市	577.755	0	0	0	
所沢市	72.191	0	0	0	
飯能市	193.148	0	0	0	
加須市	133.266	0	0	0	
本庄市	89.679	0	0	0	
東松山市	62.411	2.902	0.048	0	
春日部市	65.818	0.078	0.065	0	
狭山市	48.956	0.065	0	0	
羽生市	58.546	0	0	0	
鴻巣市	67.460	0	0	0	
深谷市	138.399	0	0	0	
上尾市	45.501	0	0	0	
草加市	27.443	0	0	0	
越谷市	60.261	0	0	0	
蕨市	5.030	0.066	0	0	
戸田市	17.576	0.589	0	0	
入間市	44.657	0	0	0	
朝霞市	16.185	2.145	0	0	
志木市	4.781	3.892	0.367	0	
和光市	10.260	0.761	0	0	
新座市	22.793	0	0	0	
桶川市	25.334	0	0	0	
久喜市	82.428	0	0	0	
北本市	19.803	0	0	0	
八潮市	18.009	0	0	0	
富士見市	13.694	5.545	0.481	0	
三郷市	29.736	0.283	0	0	
蓮田市	27.318	0	0	0	
坂戸市	37.111	3.414	0.397	0.065	
幸手市	33.938	0	0	0	
鶴ヶ島市	17.711	0	0	0	
日高市	47.477	0	0	0	
吉川市	31.028	0.601	0	0	
ふじみ野市	13.959	0.615	0.053	0	
白岡市	24.890	0	0	0	
伊奈町	14.808	0	0	0	
三芳町	15.262	0	0	0	
毛呂山町	33.825	0.178	0	0	
越生町	40.385	0	0	0	
滑川町	29.653	0	0	0	
嵐山町	29.913	0	0	0	
小川町	60.316	0	0	0	
川島町	37.073	4.476	0.052	0	
吉見町	38.632	0.030	0	0	
鳩山町	25.706	0.017	0	0	
ときがわ町	55.924	0	0	0	
横瀬町	49.305	0	0	0	
皆野町	63.667	0	0	0	
長瀬町	30.402	0	0	0	
小鹿野町	171.403	0	0	0	
東秩父村	37.149	0	0	0	
美里町	33.458	0	0	0	
神川町	47.394	0	0	0	
上里町	29.207	0	0	0	
寄居町	64.202	0	0	0	
宮代町	15.967	0	0	0	
杉戸町	29.991	0	0	0	
松伏町	16.201	0	0	0	

市区町村名	液状化可能性ランク別面積率				
	極めて低い	低い	やや高い	高い	
県計	98.8%	1.2%	0.1%	0.0%	
さいたま市	西区	93.0%	6.3%	0.8%	0.0%
	北区	100.0%	0.0%	0.0%	0.0%
	大宮区	99.6%	0.4%	0.0%	0.0%
	見沼区	100.0%	0.0%	0.0%	0.0%
	中央区	97.1%	2.9%	0.0%	0.0%
	桜区	72.9%	25.9%	1.2%	0.0%
	浦和区	100.0%	0.0%	0.0%	0.0%
	南区	98.6%	1.4%	0.0%	0.0%
	緑区	100.0%	0.0%	0.0%	0.0%
	岩槻区	100.0%	0.0%	0.0%	0.0%
川越市	89.6%	9.6%	0.8%	0.0%	
熊谷市	100.0%	0.0%	0.0%	0.0%	
川口市	99.9%	0.1%	0.0%	0.0%	
行田市	100.0%	0.0%	0.0%	0.0%	
秩父市	100.0%	0.0%	0.0%	0.0%	
所沢市	100.0%	0.0%	0.0%	0.0%	
飯能市	100.0%	0.0%	0.0%	0.0%	
加須市	100.0%	0.0%	0.0%	0.0%	
本庄市	100.0%	0.0%	0.0%	0.0%	
東松山市	95.2%	4.7%	0.1%	0.0%	
春日部市	99.7%	0.2%	0.1%	0.0%	
狭山市	99.9%	0.1%	0.0%	0.0%	
羽生市	100.0%	0.0%	0.0%	0.0%	
鴻巣市	100.0%	0.0%	0.0%	0.0%	
深谷市	100.0%	0.0%	0.0%	0.0%	
上尾市	100.0%	0.0%	0.0%	0.0%	
草加市	100.0%	0.0%	0.0%	0.0%	
越谷市	100.0%	0.0%	0.0%	0.0%	
蕨市	98.1%	1.9%	0.0%	0.0%	
戸田市	97.0%	3.0%	0.0%	0.0%	
入間市	100.0%	0.0%	0.0%	0.0%	
朝霞市	88.5%	11.5%	0.0%	0.0%	
志木市	56.3%	38.9%	4.7%	0.0%	
和光市	94.0%	6.0%	0.0%	0.0%	
新座市	100.0%	0.0%	0.0%	0.0%	
桶川市	100.0%	0.0%	0.0%	0.0%	
久喜市	100.0%	0.0%	0.0%	0.0%	
北本市	100.0%	0.0%	0.0%	0.0%	
八潮市	100.0%	0.0%	0.0%	0.0%	
富士見市	71.2%	26.6%	2.1%	0.0%	
三郷市	98.5%	1.5%	0.0%	0.0%	
蓮田市	100.0%	0.0%	0.0%	0.0%	
坂戸市	90.2%	8.7%	0.9%	0.1%	
幸手市	100.0%	0.0%	0.0%	0.0%	
鶴ヶ島市	100.0%	0.0%	0.0%	0.0%	
日高市	100.0%	0.0%	0.0%	0.0%	
吉川市	97.7%	2.3%	0.0%	0.0%	
ふじみ野市	93.7%	5.9%	0.3%	0.0%	
白岡市	100.0%	0.0%	0.0%	0.0%	
伊奈町	100.0%	0.0%	0.0%	0.0%	
三芳町	100.0%	0.0%	0.0%	0.0%	
毛呂山町	99.5%	0.5%	0.0%	0.0%	
越生町	100.0%	0.0%	0.0%	0.0%	
滑川町	100.0%	0.0%	0.0%	0.0%	
嵐山町	100.0%	0.0%	0.0%	0.0%	
小川町	100.0%	0.0%	0.0%	0.0%	
川島町	88.6%	11.3%	0.1%	0.0%	
吉見町	99.9%	0.1%	0.0%	0.0%	
鳩山町	99.6%	0.4%	0.0%	0.0%	
ときがわ町	100.0%	0.0%	0.0%	0.0%	
横瀬町	100.0%	0.0%	0.0%	0.0%	
皆野町	100.0%	0.0%	0.0%	0.0%	
長瀬町	100.0%	0.0%	0.0%	0.0%	
小鹿野町	100.0%	0.0%	0.0%	0.0%	
東秩父村	100.0%	0.0%	0.0%	0.0%	
美里町	100.0%	0.0%	0.0%	0.0%	
神川町	100.0%	0.0%	0.0%	0.0%	
上里町	100.0%	0.0%	0.0%	0.0%	
寄居町	100.0%	0.0%	0.0%	0.0%	
宮代町	100.0%	0.0%	0.0%	0.0%	
杉戸町	100.0%	0.0%	0.0%	0.0%	
松伏町	100.0%	0.0%	0.0%	0.0%	

表 5.4-3(8) 市区町村別液状化可能性別面積・面積率一覧表

＜立川断層帯地震（破壊開始点：南）＞

市区町村名	液状化可能性ランク別面積				
	極めて低い	低い	やや高い	高い	
県計	3762.202	33.666	1.499	0.065	
さいたま市	西区	29.093	0	0	0
	北区	16.824	0	0	0
	大宮区	12.826	0	0	0
	見沼区	30.706	0	0	0
	中央区	8.388	0	0	0
	桜区	17.649	0.976	0	0
	浦和区	11.510	0	0	0
	南区	13.561	0.261	0	0
	緑区	26.505	0	0	0
	岩槻区	49.148	0	0	0
	川越市	94.290	14.216	0.607	0
	熊谷市	159.816	0	0	0
	川口市	61.981	0	0	0
	行田市	67.494	0	0	0
	秩父市	577.755	0	0	0
	所沢市	72.191	0	0	0
	飯能市	193.148	0	0	0
	加須市	133.266	0	0	0
	本庄市	89.679	0	0	0
	東松山市	60.832	4.529	0	0
	春日部市	65.818	0.078	0.065	0
狭山市	48.891	0.130	0	0	
羽生市	58.546	0	0	0	
鴻巣市	67.460	0	0	0	
深谷市	138.399	0	0	0	
上尾市	45.501	0	0	0	
草加市	27.443	0	0	0	
越谷市	60.261	0	0	0	
蕨市	5.096	0	0	0	
戸田市	18.100	0.065	0	0	
入間市	44.657	0	0	0	
朝霞市	17.031	1.300	0	0	
志木市	7.722	1.318	0	0	
和光市	10.067	0.888	0.065	0	
新座市	22.793	0	0	0	
桶川市	25.334	0	0	0	
久喜市	82.428	0	0	0	
北本市	19.803	0	0	0	
八潮市	18.009	0	0	0	
富士見市	18.218	1.502	0	0	
三郷市	29.736	0.281	0	0	
蓮田市	27.318	0	0	0	
坂戸市	36.965	3.446	0.510	0.065	
幸手市	33.938	0	0	0	
鶴ヶ島市	17.711	0	0	0	
日高市	47.477	0	0	0	
吉川市	30.975	0.525	0.129	0	
ふじみ野市	14.295	0.262	0.070	0	
白岡市	24.890	0	0	0	
伊奈町	14.808	0	0	0	
三芳町	15.262	0	0	0	
毛呂山町	33.678	0.325	0	0	
越生町	40.385	0	0	0	
滑川町	29.653	0	0	0	
嵐山町	29.848	0.065	0	0	
小川町	60.316	0	0	0	
川島町	38.538	3.011	0.052	0	
吉見町	38.236	0.426	0	0	
鳩山町	25.663	0.060	0	0	
ときがわ町	55.924	0	0	0	
横瀬町	49.305	0	0	0	
皆野町	63.667	0	0	0	
長瀬町	30.402	0	0	0	
小鹿野町	171.403	0	0	0	
東秩父村	37.149	0	0	0	
美里町	33.458	0	0	0	
神川町	47.394	0	0	0	
上里町	29.207	0	0	0	
寄居町	64.202	0	0	0	
宮代町	15.967	0	0	0	
杉戸町	29.991	0	0	0	
松伏町	16.201	0	0	0	

市区町村名	液状化可能性ランク別面積率				
	極めて低い	低い	やや高い	高い	
県計	99.1%	0.9%	0.0%	0.0%	
さいたま市	西区	100.0%	0.0%	0.0%	0.0%
	北区	100.0%	0.0%	0.0%	0.0%
	大宮区	100.0%	0.0%	0.0%	0.0%
	見沼区	100.0%	0.0%	0.0%	0.0%
	中央区	100.0%	0.0%	0.0%	0.0%
	桜区	95.1%	4.9%	0.0%	0.0%
	浦和区	100.0%	0.0%	0.0%	0.0%
	南区	98.6%	1.4%	0.0%	0.0%
	緑区	100.0%	0.0%	0.0%	0.0%
	岩槻区	100.0%	0.0%	0.0%	0.0%
	川越市	87.3%	12.0%	0.6%	0.0%
	熊谷市	100.0%	0.0%	0.0%	0.0%
	川口市	100.0%	0.0%	0.0%	0.0%
	行田市	100.0%	0.0%	0.0%	0.0%
	秩父市	100.0%	0.0%	0.0%	0.0%
	所沢市	100.0%	0.0%	0.0%	0.0%
	飯能市	100.0%	0.0%	0.0%	0.0%
	加須市	100.0%	0.0%	0.0%	0.0%
	本庄市	100.0%	0.0%	0.0%	0.0%
	東松山市	92.6%	7.4%	0.0%	0.0%
	春日部市	99.7%	0.2%	0.1%	0.0%
狭山市	99.8%	0.2%	0.0%	0.0%	
羽生市	100.0%	0.0%	0.0%	0.0%	
鴻巣市	100.0%	0.0%	0.0%	0.0%	
深谷市	100.0%	0.0%	0.0%	0.0%	
上尾市	100.0%	0.0%	0.0%	0.0%	
草加市	100.0%	0.0%	0.0%	0.0%	
越谷市	100.0%	0.0%	0.0%	0.0%	
蕨市	100.0%	0.0%	0.0%	0.0%	
戸田市	99.7%	0.3%	0.0%	0.0%	
入間市	100.0%	0.0%	0.0%	0.0%	
朝霞市	92.0%	8.0%	0.0%	0.0%	
志木市	86.3%	13.7%	0.0%	0.0%	
和光市	92.6%	7.0%	0.5%	0.0%	
新座市	100.0%	0.0%	0.0%	0.0%	
桶川市	100.0%	0.0%	0.0%	0.0%	
久喜市	100.0%	0.0%	0.0%	0.0%	
北本市	100.0%	0.0%	0.0%	0.0%	
八潮市	100.0%	0.0%	0.0%	0.0%	
富士見市	92.3%	7.7%	0.0%	0.0%	
三郷市	98.5%	1.3%	0.2%	0.0%	
蓮田市	100.0%	0.0%	0.0%	0.0%	
坂戸市	89.7%	9.1%	1.1%	0.1%	
幸手市	100.0%	0.0%	0.0%	0.0%	
鶴ヶ島市	100.0%	0.0%	0.0%	0.0%	
日高市	100.0%	0.0%	0.0%	0.0%	
吉川市	97.5%	2.1%	0.4%	0.0%	
ふじみ野市	97.0%	2.3%	0.7%	0.0%	
白岡市	100.0%	0.0%	0.0%	0.0%	
伊奈町	100.0%	0.0%	0.0%	0.0%	
三芳町	100.0%	0.0%	0.0%	0.0%	
毛呂山町	99.2%	0.8%	0.0%	0.0%	
越生町	100.0%	0.0%	0.0%	0.0%	
滑川町	100.0%	0.0%	0.0%	0.0%	
嵐山町	99.8%	0.2%	0.0%	0.0%	
小川町	100.0%	0.0%	0.0%	0.0%	
川島町	91.5%	8.4%	0.1%	0.0%	
吉見町	98.7%	1.3%	0.0%	0.0%	
鳩山町	99.3%	0.7%	0.0%	0.0%	
ときがわ町	100.0%	0.0%	0.0%	0.0%	
横瀬町	100.0%	0.0%	0.0%	0.0%	
皆野町	100.0%	0.0%	0.0%	0.0%	
長瀬町	100.0%	0.0%	0.0%	0.0%	
小鹿野町	100.0%	0.0%	0.0%	0.0%	
東秩父村	100.0%	0.0%	0.0%	0.0%	
美里町	100.0%	0.0%	0.0%	0.0%	
神川町	100.0%	0.0%	0.0%	0.0%	
上里町	100.0%	0.0%	0.0%	0.0%	
寄居町	100.0%	0.0%	0.0%	0.0%	
宮代町	100.0%	0.0%	0.0%	0.0%	
杉戸町	100.0%	0.0%	0.0%	0.0%	
松伏町	100.0%	0.0%	0.0%	0.0%	

## 参考文献

---

- <sup>1</sup> (社)日本道路協会(2012):道路橋示方書・同解説 V耐震設計編 平成24年3月
- <sup>2</sup> 岩崎敏男・龍岡文夫・常田賢一・安田進(1980):地震時地盤液状化の程度の予測について、土と基礎、Vol.28、No.4、23-29
- <sup>3</sup> 国土庁(1999):液状化地域ゾーニングマニュアル