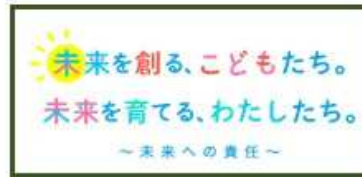


【南部地区研究委嘱校等】

令和6年5月1日									
No.	委嘱内容	委嘱元	市町名	学校名	校種	開始年度	終了年度	備考	
1	道徳教育研究推進モデル校	県教委	北本市	北本市立西小学校	小	R5	R6	継	
			新座市	新座市立第二中学校	中	R6	R7	新	
2	メンタルヘルス研究推進校	県教委	草加市	草加市立栄小学校	小	R6	R7	新	
				草加市立花栗南小学校	小	R6	R7	新	
				草加市立花栗中学校	中	R6	R7	新	
3	地域学校協働活動推進に関する研究委嘱 ～「地域で子供を育てる意識の向上に向けた『コミュニティ・スクールと地域学校協働活動の一体的取組』の推進」～	県教委	川口市	川口市立前川東小学校	小	R6	R7	新	
4	教育課程実践検証協力校事業に係る「E-Assessmentに関するもの」A種	国研	和光市	和光市立第四小学校	小	R6	R6	新	
			新座市	新座市立陸屋小学校	小	R6	R6	新	
			上尾市	上尾市立廣市南小学校	小	R6	R6	新	
			川口市	川口市立青木中央小学校	小	R6	R6	新	
			戸田市	戸田市立美谷本小学校	小	R6	R6	新	
			戸田市	戸田市立新豊小学校	小	R6	R6	新	
			上尾市	上尾市立西小学校	小	R6	R6	新	
5	SDGsの実現に向けた教育推進事業	県教委	上尾市	上尾市立今泉小学校	小	R5	R7	新	
				上尾市立西中学校	中	R5	R7	新	
6	埼玉県学力・学習状況調査を活用した取組 学力向上研究校指定事業	県教委	北本市	北本市立東中学校	中	R6	R7	新	
			蕨市	蕨市立塚越小学校	小	R6	R7	新	
			戸田市	戸田市立喜沢中学校	中	R6	R7	新	
			朝霞市	朝霞市立朝霞第三小学校	小	R6	R7	新	
				朝霞市立朝霞第一中学校	中	R6	R7	新	
7	学力向上プロジェクト加配	県教委	和光市	和光市立大和中学校	中	R6	R7	新	
			新座市	新座市立第二中学校	中	R6	R7	新	
				新座市立第四中学校	中	R6	R7	新	
				新座市立第五中学校	中	R6	R7	新	
			桶川市	桶川市立日出谷小学校	小	R6	R7	新	

埼玉県教職員MOTTO(モットー)



令和6年度 南部教育事務所概要

目指す事務所像

13市町とともに
全県に発信する南部教育事務所

基本方針

- 1 埼玉県5か年計画及び埼玉県教育振興基本計画を踏まえ、本県教育の一層の充実に努める。
- 2 教育局各課及び管内各市町教育委員会と一体となって、笑顔あふれ魅力ある学校づくりに向けた取組の支援に努める。

【学校数、児童生徒数】(学校数は分校・分教室を含みます)

令和6年5月1日現在

	学校数			※児童・生徒数			※学級数	
	小	中	計	小	中	計	小	中
川口市	52	28	80	28,660	13,772	42,432	1,059	434
蕨市	7	3	10	3,215	1,425	4,640	121	46
戸田市	12	6	18	7,888	3,690	11,578	282	118
草加市	21	11	32	11,269	5,631	16,900	438	184
朝霞市	10	5	15	7,711	3,373	11,084	267	103
志本市	8	4	12	4,147	1,817	5,964	155	60
新座市	17	6	23	8,459	4,191	12,650	332	131
和光市	9	3	12	4,349	1,932	6,281	165	60
鴻巣市	17	8	25	5,339	2,684	8,023	229	92
北本市	7	4	11	2,560	1,316	3,876	105	43
上尾市	23	12	35	10,786	5,345	16,131	412	178
桶川市	7	4	11	3,429	1,749	5,178	130	58
伊奈町	4	3	7	2,307	1,359	3,666	88	46
計	194	97	291	100,119	48,284	148,403	3,783	1,553

【教員数】(加配・特配は含みません)

令和6年5月1日現在

	校長・教員			養護教員			事務職員			栄養教諭等			合計		
	小	中	計	小	中	計	小	中	計	小	中	計	小	中	計
川口市	1,277	711	1,988	58	28	86	62	31	93	25	5	30	1,422	775	2,197
蕨市	149	75	224	7	3	10	7	3	10	2		2	165	81	246
戸田市	335	187	522	14	7	21	16	9	25	9	1	10	374	204	578
草加市	520	296	816	21	11	32	22	12	34	13	5	18	576	324	900
朝霞市	316	165	481	13	6	19	15	8	23	6	1	7	350	180	530
志本市	188	98	286	9	4	13	9	4	13	3	3	6	209	109	318
新座市	399	208	607	17	7	24	19	10	29	9	4	13	444	229	673
和光市	201	95	296	9	4	13	9	4	13	3	1	4	222	104	326
鴻巣市	293	159	452	17	8	25	17	8	25	5	2	7	332	177	509
北本市	132	78	210	7	4	11	7	4	11	2	1	3	148	87	235
上尾市	501	286	787	23	12	35	23	13	36	13	2	15	560	313	873
桶川市	159	96	255	7	4	11	8	4	12	4	1	5	178	105	283
伊奈町	104	76	180	4	4	8	4	4	8	2		2	114	84	198
合計	4,574	2,530	7,104	206	102	308	218	114	332	96	26	122	5,094	2,772	7,866



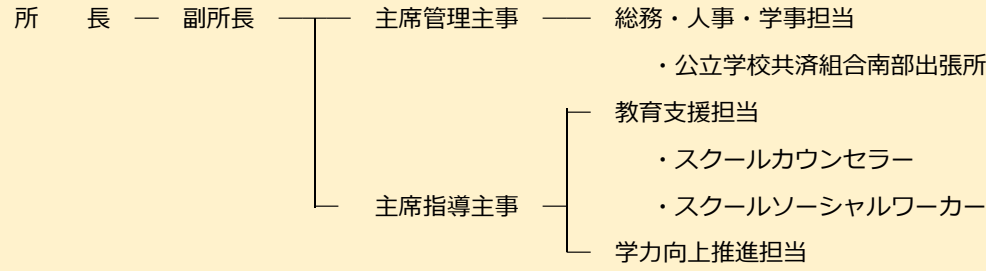
13の市町を
担当しています

埼玉県教育局南部教育事務所

- 〒330-0074 さいたま市浦和区北浦和5丁目6番5号(浦和合同庁舎)
- 電話番号 048(822)1860
 - FAX 048(822)4127
 - E-mail p221860@pref.saitama.lg.jp
 - ホームページ <http://www.pref.saitama.lg.jp/soshiki/g2201/index.html>



組織



【令和6年度南部教育事務所キャッチフレーズ】

「成す」

～役割と責任～



今年度の重点

- 蓄積した行政データの分析・考察をもとにその傾向や対策を導き出し、情報提供する。
- 管内の各市町教育委員会及び各小中学校の好事例を集め、その都度広める。

- 本局各課・他の教育事務所及び市町教育委員会、並びに大学等の教育機関と連携を図り、管内の小中学校・児童生徒・保護者・地域が抱える課題解決の支援をする。
- 所内職員の資質・向上の機会を確保するとともに、働き方改革を断行する。

総務・人事・学事担当の取組

- 元気な学校をつくるための「働き方改革」の推進**
 - 各市町と各学校の実態に合わせた効果的な働き方改革の実施
 - 教職員の在校等時間の適切な管理
(長時間在校常態化教職員ゼロ、部活動ガイドラインの遵守)
 - 教職員の働きがいの創出
- 「使命と誇り」に基づく学校事故防止の徹底と危機管理体制の確立**
 - 当事者意識の醸成及び教職員一人一人の心に届く指導の充実と見届けの徹底
 - 初期対応と「報告・連絡・相談・確認」の重要性の周知徹底
 - 施設・設備の保全と安全管理の徹底
 - 事故に対する迅速・適切な情報の共有化及び適切な対応への指導助言
- 人事異動方針に基づく適正な人事異動の推進**
 - 教育環境充実のための人材確保(退職者減少、臨時的任用教職員の確保)
 - 市町教委と連携した未配置・未補充の解消
 - 経験人事対象者の市町村間等異動の積極的推進
 - 広域的な人事異動の推進(管外、県立学校、交流人事)
 - 管内13市町の教育紹介リーフレットの作成と普及
- 組織を活かす学校運営の推進と教職員の資質・能力伸長、管理職の育成**
 - 学校経営と学校管理の支援
 - 行政データの分析・考察からみえる傾向と対策や、市町の優れた取組を情報提供
 - 若手教職員の指導育成、管理職候補者研修の充実
(臨時的任用教職員研修:教職員事故根絶研修追加、管理職候補者研修:ハラスメント防止研修追加)
 - 教育公務員としての意識高揚と適正なサービス管理
 - 実効性ある教職員人事評価制度の運用と学校の教育力の向上
 - 管理職発掘及びキャリアアップの推進
 - 事務の共同実施の円滑な実施
- 諸表簿等の適正な管理と活用の推進**
 - 総務担当職員と人事・学事担当職員の連携による会計事故の防止と適正な管理の徹底
 - 児童生徒の学籍、就学事務の適正な処理
 - 規程に則った正確・迅速な事務処理の徹底
- 教員採用選考試験等の円滑な実施**
 - 綿密な計画に基づく公平・公正な教員採用選考試験等の実施
 - 新採用教職員の適正な配置
- 管内各市町教育委員会との連携強化**
 - 年間計画に基づく計画的な管内学校管理・人事事務担当者会議の実施
 - 管内学校管理・人事事務担当者会議等を活用した情報交換・情報共有

教育支援担当、学力向上推進担当の取組

- 確かな学力の育成**
 - 児童生徒の資質・能力を育成する指導の充実
 - 「主体的・対話的で深い学び」に視点をおいた授業改善の推進
 - 「個別最適な学びと協働的な学び」の一体的な充実を図るためのICTを効果的に活用した授業実践の推進
 - 教育支援担当、学力向上推進担当学校訪問 教育課程研究協議会 小・中学校等授業研究会の実施
 - 実効性のある学力向上への取組の充実
 - 各小・中学校の「学力向上プラン」等を軸に学校訪問等を通しての指導助言と支援
 - 県学力・学習状況調査のCBT 実施と調査結果(帳票)の活用及び効果的な取組・授業改善の推進
 - 学力向上に係る各種事業(学力向上研究校指定事業、重点支援、PJ 教員等)の支援及び効果の検証
 - 教育事務所・市町教育委員会指導主事の資質の向上
 - 指導主事研究協議会・指導主事研修会の実施
 - 幼・保・小の連携推進を通じた接続期の教育の充実
 - 南部地区幼・保・小連携推進協議会の実施
- 豊かな心、健やかな体、自立する力の育成**
 - よりよく生きるための基盤となる道徳性を養う道徳教育の充実
 - 道徳教育推進教師を中心とした校内指導体制の充実に向けた取組への支援
 - 一人一人に寄り添った生徒指導の充実
 - 生徒指導上の諸課題の解決・未然防止のための機能的な生徒指導体制充実への支援
 - 人権問題を正しく理解し、様々な人権課題を解決しようとする児童生徒の育成
 - 人権教育実践報告会の充実、人権感覚の育成、人権意識の向上への支援
 - 心と体を一体として捉え、健全な心身の発達につながる健康教育と学校体育活動の充実
 - 健康の保持・増進と体力の向上に向けた取組への支援
 - 自らの生き方を考え、主体的に進路を選択することができる進路指導・キャリア教育の推進
 - 進路指導・キャリア教育研究協議会の充実、キャリアパスポートの活用の推進
 - 一人一人の教育的ニーズに応じた教育の充実
 - 特別支援教育コーディネーターを中心とした校内支援体制の充実に向けた取組への支援
- 学校・家庭・地域の連携・協働**
 - コミュニティ・スクールと地域学校協働活動の一体的取組の推進
 - 地域とともにある学校の実現と学校応援団、放課後子供教室の取組への支援
 - 家庭・地域の教育力の向上
 - 家庭教育支援の充実と地域全体による学びや育ちの取組の推進