



彩の国
埼玉県

令和 6 年度 版

事業概要



埼玉県のマスコット「コバトン&さいたまっち」

埼玉県春日部保健所

目 次

事務所の概要

第1 事務所の概要

| | | |
|---|-----------|---|
| 1 | 沿革 | 2 |
| 2 | 機能及び所管区域 | 2 |
| | (1) 機能 | 2 |
| | (2) 所管区域 | 2 |
| 3 | 組織及び事務分掌 | 4 |
| | (1) 職員数 | 4 |
| | (2) 組織 | 5 |
| | (3) 事務分掌 | 6 |
| 4 | 春日部保健所平面図 | 8 |

事業実績

第2 広域調整担当

| | | |
|---|---------------------------|-----|
| 1 | 健康危機管理訓練及び研修等の実施 | 1 0 |
| 2 | 埼玉県東部（北）保健医療圏地域災害保健医療調整会議 | 1 1 |
| 3 | 埼玉県東部地域医療構想調整会議 | 1 2 |
| 4 | 埼玉県東部地域保健医療協議会 | 1 3 |
| 5 | 福祉事務所との連携体制 | 1 3 |
| 5 | 拠点保健所連絡会議による情報共有 | 1 3 |
| 6 | 保健所別研修の実施 | 1 3 |

第3 地域保健推進担当

| | | |
|---|-------------------|-----|
| 1 | 衛生関係免許事務 | 1 5 |
| 2 | 地域保健に係る統計調査 | 1 6 |
| | (1) 人口動態調査 | 1 6 |
| | (2) その他の調査・事業報告 | 1 6 |
| 3 | 実習生、臨床研修医の受入 | 1 6 |
| | (1) 実習生 | 1 6 |
| | (2) 臨床研修医 | 1 6 |
| 4 | 地域医療体制の整備 | 1 7 |
| | (1) 埼玉県の救急医療体制 | 1 7 |
| | (2) 管内の救急医療体制 | 1 7 |
| | (3) 病院等への立入検査 | 1 9 |
| | (4) 市町別医療機関数及び病床数 | 1 9 |
| | (5) 市町別医療関係従事者数 | 2 0 |

第4 保健予防推進担当

| | | |
|------|---|----|
| 1 | 母子保健対策の推進 | 23 |
| (1) | 母子保健相談指導 | 23 |
| (2) | 長期療養児教室 | 23 |
| (3) | 子どもの心の健康相談事業 | 23 |
| (4) | ふれあい親子支援事業 | 24 |
| (5) | 管内母子保健担当者連携調整会議 | 24 |
| (6) | 妊娠期からの虐待予防強化事業 | 24 |
| (7) | 不妊治療費助成事業 | 25 |
| (8) | 妊娠中毒症等療養援護費支給状況 | 25 |
| (9) | 療育給付状況 | 25 |
| 2 | 健康づくり対策の推進 | 26 |
| (1) | 栄養・健康増進 | 26 |
| (2) | 歯科保健 | 30 |
| (3) | 喫煙と健康問題普及・啓発事業 | 30 |
| 3 | 難病対策の推進 | 32 |
| (1) | 小児慢性特定疾病医療給付状況 | 32 |
| (2) | 先天性血液凝固因子欠乏症医療給付状況 | 32 |
| (3) | 指定難病医療給付状況 | 32 |
| (4) | 在宅難病患者支援事業 | 41 |
| 4 | 原爆被爆者対策の推進 | 44 |
| 5 | 石綿健康被害者救済対策の推進 | 44 |
| 6 | 精神保健対策の推進 | 45 |
| (1) | 精神保健福祉相談 | 45 |
| (2) | 申請・通報・診察・措置入院状況 | 45 |
| (3) | 医療保護入院者の入院届、定期病状報告等届出状況 | 45 |
| (4) | 市町支援 | 46 |
| (5) | 精神障害に対応した地域包括ケアシステム構築事業 | 46 |
| (6) | ひきこもり相談事業 | 47 |
| (7) | 措置入院者退院後支援事業 | 47 |
| 7 | 感染症対策の推進 | 48 |
| (1) | 主な感染症発生状況（管内医療機関からの届出） | 48 |
| (2) | エイズ等性感染症相談・検査実施状況 | 48 |
| (3) | 結核患者の管理検診実施状況 | 48 |
| (4) | 結核患者との接触者健診実施状況 | 49 |
| (5) | 感染症診査協議会実施状況 | 49 |
| (6) | 結核に係る保健指導実施状況 | 49 |
| (7) | 結核・感染症に係る健康教育等地域支援実施状況 | 49 |
| (8) | 肝炎インターフェロン・インターフェロンフリー・ 核酸アナログ製剤治療受給者証交付申請件数 | 50 |
| (9) | 結核新登録者数 | 50 |
| (10) | 結核患者受療状況別登録者数（年末時） | 51 |

第5 生活衛生・薬事担当

| | | |
|-----|-------------------------|-----|
| 1 | 食品衛生 | 5 4 |
| (1) | 食品営業許可 | 5 7 |
| (2) | 衛生講習会の開催 | 5 7 |
| (3) | 食品に係る苦情・相談件数 | 5 7 |
| (4) | 食中毒の発生状況 | 5 8 |
| 2 | 動物指導 | 5 9 |
| (1) | 登録・予防注射など | 5 9 |
| (2) | 犬の苦情・相談・咬傷事故 | 5 9 |
| (3) | 犬の収容状況 | 6 0 |
| (4) | 第一種動物取扱業の登録 | 6 0 |
| (5) | 第二種動物取扱業の届出受理 | 6 1 |
| (6) | 特定動物（危険な動物）飼育許可 | 6 1 |
| (7) | 犬の多頭飼育の届出受理 | 6 1 |
| 3 | 環境衛生 | 6 2 |
| (1) | 環境衛生関係営業施設・許可確認件数（営業六法） | 6 2 |
| (2) | 建築物清掃業等の登録状況 | 6 2 |
| (3) | 特定建築物施設数 | 6 3 |
| (4) | 水質検査件数 | 6 3 |
| (5) | プール施設数 | 6 4 |
| (6) | 住居衛生に関する苦情相談件数 | 6 4 |
| 4 | 薬事衛生 | 6 5 |
| (1) | 薬局等許可件数 | 6 5 |
| (2) | 麻薬・覚醒剤関係免許等数 | 6 6 |
| (3) | 薬物乱用防止推進事業 | 6 6 |
| (4) | 献血の実施状況 | 6 7 |

第6 食品監視担当

| | | |
|---|--------------------------|-----|
| 1 | 食品監視担当の業務 | 7 0 |
| 2 | 年度別監視指導件数の推移 | 7 0 |
| 3 | 監視指導等の実施状況 | 7 0 |
| 4 | 食品衛生法等違反又は不良食品などの発見・処理状況 | 7 1 |
| 5 | 食品の収去検査などの実施状況 | 7 2 |
| 6 | 衛生教育実施状況 | 7 2 |

第7 参考資料

| | | |
|---|-------------------------------|----|
| 1 | 管内の人口・世帯数等 | 74 |
| 2 | 人口動態統計の概要 | 75 |
| | (1) 人口動態統計総覧 | 76 |
| | (2) 春日部保健所・人口動態統計総覧の推移 | 79 |
| | (3) 春日部市・人口動態統計総覧の推移 | 80 |
| | (4) 松伏町・人口動態統計総覧の推移 | 81 |
| 3 | 埼玉県東部（北）保健医療圏地域災害保健医療調整会議委員名簿 | 82 |
| 4 | 埼玉県東部地域医療構想調整会議委員名簿 | 83 |
| 5 | 埼玉県東部地域保健医療協議会委員名簿 | 84 |
| 6 | 埼玉県春日部保健所感染症診査協議会委員名簿 | 85 |
| 7 | 関係団体等一覧 | 86 |

第1 事務所の概要

第1 事務所の概要

1 沿革

当保健所は、昭和21年2月6日、春日部町大字粕壁6133番地に開設された。その後、移転を経て、昭和53年7月4日に新庁舎(現春日部地方庁舎)に再移転し、現在に至っている。

その間、数度の所管区域の変更や組織の見直しが行われ、平成11年4月1日、埼玉南福祉保健総合センターに並置された。

また、平成13年4月1日には、食品検査担当及び感染症等検査担当が廃止され、衛生研究所に統合された。

さらに、平成22年4月1日からは、福祉保健総合センター・保健所統合再編にとともない、埼玉南福祉保健総合センター(春日部保健所並置)は東部中央福祉事務所と春日部保健所に再編され、所管区域も一部変更となった。

平成27年4月1日には、越谷市の中核市移行に伴い、越谷市保健所が開設されたため、所管区域から越谷市が除かれた。

2 機能及び所管区域

(1) 機能

従来は、保健所法に基づく結核、伝染病対策などに重点をおいた機関であった。

しかしながら、人口の高齢化、出生率の低下、疾病構造の変化などに対応するため、平成6年に保健所法が地域保健法に改正された。これに伴い、身近で頻度の高い保健サービスの実施主体は市町村とされ、保健所については地域保健における広域的、専門的かつ技術的拠点としての機能を強化することとされた。

なお、特に広域的に処理することが必要な食品監視については、さいたま市、川越市、越谷市及び川口市を除く全県を4地区に区分し、南部、狭山及び熊谷の3保健所とともに業務を分担している。

また、平成22年4月には、健康危機管理対策や医療・食品の安全確保を一層強化するため、保健所間の総合調整機能を有し、広域的・専門的な地域拠点となる拠点保健所として、南部、狭山及び熊谷の3保健所と当保健所が位置づけられた。

(2) 所管区域

当保健所は、平成21年度までは2市(春日部市、蓮田市)を所管していた。平成22年度からは、保健所再編により、2市1町(春日部市、越谷市、松伏町)を所管したが、平成27年度には、越谷市保健所開設により、1市1町(春日部市、松伏町)を所管することになった(ただし、薬事に係る許認可事務の一部及び精神保健に係る措置入院の事務については、越谷市の区域を所管している)。

管内の面積は82.20km²、世帯数は124,098世帯、人口258,826人となっている(町(丁)字別人口調査 令和6年1月1日現在(埼玉県総務部統計課))。

また、拠点保健所としての担当区域及び食品監視の所管区域は、春日部、草加、

加須、幸手の4保健所管内の12市3町(行田市、加須市、春日部市、羽生市、草加市、久喜市、八潮市、三郷市、蓮田市、幸手市、吉川市、白岡市、宮代町、杉戸町、松伏町)である。

ア 春日部保健所の所管区域

春日部市、松伏町

注) 東部保健医療圏

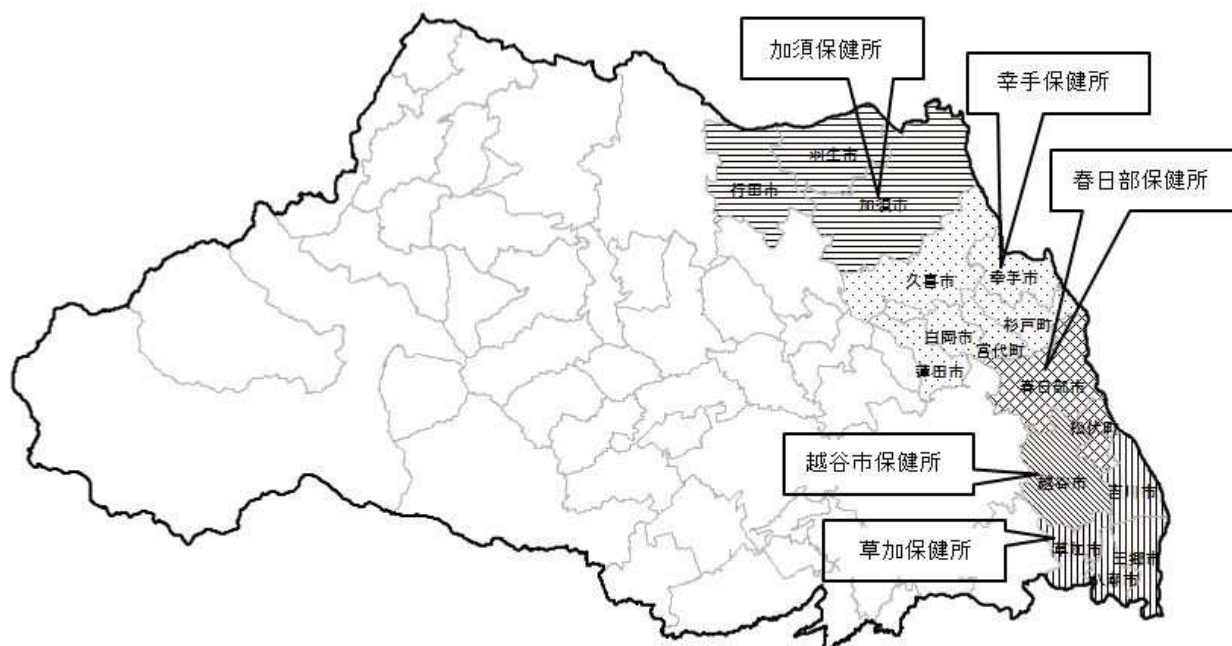
春日部市、草加市、越谷市、八潮市、三郷市、吉川市、松伏町

イ 拠点保健所としての担当区域及び食品監視の所管区域

(春日部、草加、加須、幸手保健所管内)

行田市、加須市、春日部市、羽生市、草加市、久喜市、八潮市、三郷市、蓮田市、幸手市、吉川市、白岡市、宮代町、杉戸町、松伏町

春日部保健所関係区域図



3 組織及び事務分掌

(1) 職員数

職員数は、計45人である。

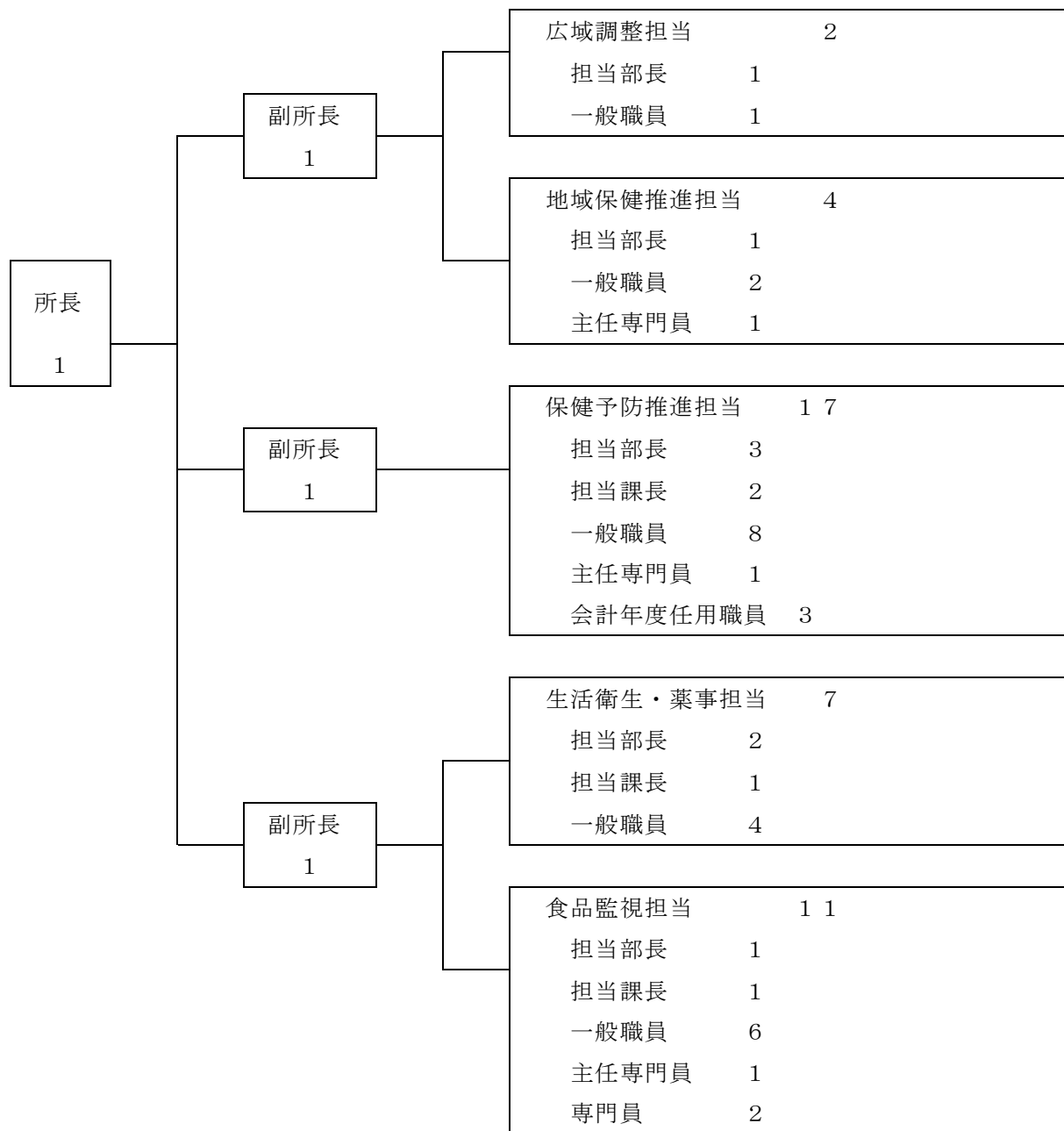
職種別の職員数は、下記のとおりである。

(令和6年4月1日現在)

| 職 種 | 人 員 | 職 名 | | | | | | | | | | | |
|-----------|-----|-----|-------|---------|---------|-----|-----|-----|-----|-----------|-------|---------------|---------------|
| | | 所 長 | 副 所 長 | 担 当 部 長 | 担 当 課 長 | 主 任 | 医 員 | 主 事 | 技 師 | 主 任 専 門 員 | 専 門 員 | 嘱 託 (一 般 事 務) | 服 薬 支 援 推 進 員 |
| 一般事務職 | 8 | — | 1 | 1 | — | 2 | — | 3 | — | 1 | — | | |
| 精神保健福祉指導職 | 2 | — | — | — | 1 | 1 | — | — | — | — | — | | |
| 医 師 | 1 | 1 | — | — | — | — | — | — | — | — | — | | |
| 保健師 | 8 | — | 1 | 2 | 1 | 3 | — | — | — | 1 | — | | |
| 看護師 | 1 | — | — | — | — | — | — | — | 1 | — | — | | |
| 管理栄養士 | 1 | — | — | — | — | — | — | — | 1 | — | — | | |
| 診療放射線技師 | 1 | — | — | 1 | — | — | — | — | — | — | — | | |
| 獣医師 | 8 | — | — | 2 | 2 | 1 | — | — | 1 | — | 2 | | |
| 薬剤師 | 11 | — | 1 | 2 | — | 5 | — | — | 2 | 1 | — | | |
| 動物愛護職 | 1 | — | — | — | — | 1 | — | — | — | — | — | | |
| 会計年度任用職員 | 3 | | | | | | | | | | | 2 | 1 |
| 計 | 45 | 1 | 3 | 8 | 4 | 13 | — | 3 | 5 | 3 | 2 | 2 | 1 |

(2) 組織

令和6年4月1日現在の状況は、下記のとおりである。



(3) 事務分掌

○広域調整担当

- ・ 健康危機管理に係る情報収集、分析及び提供に関すること
- ・ 担当地域（春日部、草加、加須、幸手）における健康危機管理の広域的な体制整備に関すること
- ・ 保健所職員への健康危機管理に係る情報提供、教育に関すること
- ・ 地域保健医療計画に基づく医師確保対策並びに保健所の所管区域をまたがる救急医療や地域医療連携など医療提供体制の整備に係る調整に関すること
- ・ 埼玉県東部地域医療構想調整会議に関すること
- ・ 埼玉県東部地域保健医療協議会に関すること
- ・ 保健所の医事業務に対する支援及び医務担当者への専門的教育に関すること
- ・ 保健所が実施する医療機関への立入検査への支援に関すること
- ・ 保健・医療・介護・福祉の連携の推進及び関係機関のネットワークづくりに関すること
- ・ 地域保健に関する市町村支援の企画・調整に関すること（保健所別研修の企画、実施に関する事務に限る）
- ・ 災害等非常時における保健・医療・介護・福祉の体制整備等対応策の策定等に関すること
- ・ 地域災害保健医療調整会議に関すること
- ・ その他、各保健所の所管区域をまたがる広域的な連絡調整に関すること

○地域保健推進担当

- ・ 人事、給与、服務、文書、公印、福利厚生、財務等に関すること（総務事務集約化により東部地域振興センターで所掌するもの以外）
- ・ 表彰に関すること
- ・ 調理師、栄養士等の免許等に関すること
- ・ 地域保健に関する市町支援の企画・調整に関すること
- ・ 人口動態統計その他地域保健に係る統計に関すること
- ・ 初期救急医療を始めとした地域医療提供体制の整備に係る市町村支援に関すること
- ・ 小児救急医療及び周産期医療（分娩を含む）を始めとした地域医療提供体制の整備に向けた取組の推進に関すること
- ・ 保健・医療・介護・福祉に係る情報等の収集、分析及び提供に関すること
- ・ 病院等の許可、立入検査、医療安全相談等の医事に関すること
- ・ 臨床研修医、臨床研修歯科医の研修に関すること
- ・ 調査・研究事業の調整に関すること
- ・ 学生実習の受入れ調整に関すること
- ・ 広聴広報の調整に関すること
- ・ ホームページの運用に関すること
- ・ 東部地域振興センターとの総務事務に関する連絡調整事務

○保健予防推進担当

- ・ 健康づくりに関する事業の企画・実施に関すること
- ・ 健康相談の実施に関すること
- ・ 健康教育の企画・実施に関すること
- ・ 専門的母子保健に関すること
- ・ 専門的栄養指導、特定給食施設等に対する指導等の栄養改善に関すること
- ・ 栄養成分表示に関すること
- ・ 受動喫煙防止対策に関すること
- ・ 歯科保健に関すること
- ・ 精神保健福祉相談、精神障害者の社会復帰対策等の精神保健福祉に関すること
- ・ 難病対策及び被爆者の援護等に関すること
- ・ 結核・肝炎・感染症対策に関すること
- ・ 健康増進、母子保健、栄養改善等に係る市町事業に対する専門的かつ技術的支援等に関すること
- ・ 地域における保健・医療・福祉・介護職等の多職種連携による地域包括ケアシステムの構築推進に関すること
- ・ 児童虐待予防・防止に関すること
- ・ 不妊治療の支援に関すること
- ・ 石綿健康被害対策に関すること
- ・ 公費負担医療給付の申請受理・支給に関すること
- ・ 学生実習の受入れに関すること

○生活衛生・薬事担当

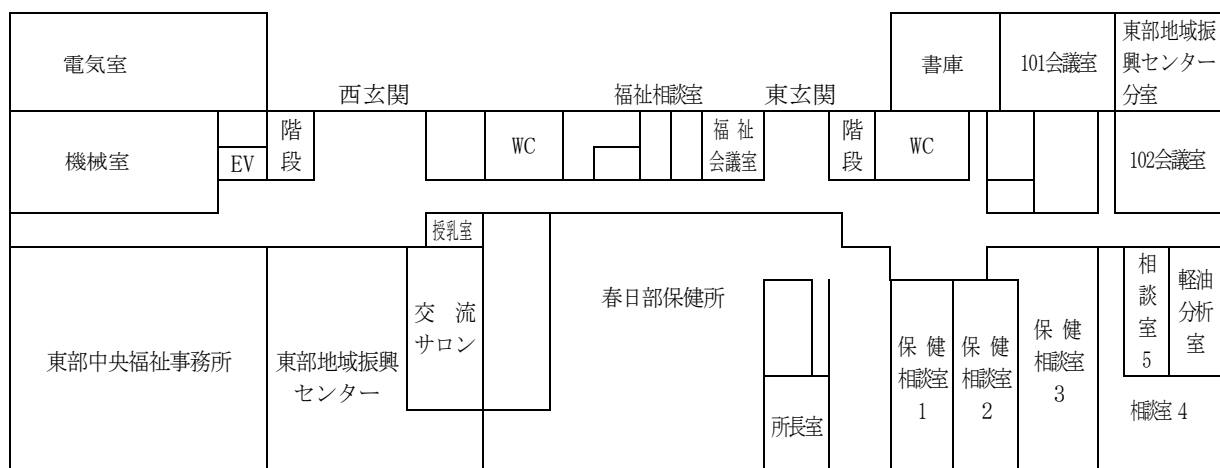
- ・ 食品営業許可並びに食品営業施設等の監視又は指導及びH A C C Pに沿った衛生管理に関すること
- ・ 食中毒処理等に関すること
- ・ 食品関係業者及び消費者の衛生教育等の企画・実施に関すること
- ・ 理容所、美容所、クリーニング所の確認及び旅館、公衆浴場、興行場の営業許可並びにそれらの監視・指導その他の環境衛生に関すること
- ・ 特定建築物の届出、建築物事業登録・監視・指導に関すること
- ・ 薬局等の許可及び監視・指導並びに医薬品等の適正使用に関すること
- ・ 麻薬施用者の免許等及び監視・指導に関すること
- ・ 麻薬、覚醒剤等の薬物乱用防止に関すること
- ・ 献血の普及啓発、献血組織の育成及び献血受入れ体制の整備の促進に関すること
- ・ 毒物劇物業者等の登録、届出及び監視並びに毒物劇物の適正管理に関すること
- ・ 狂犬病予防、犬の捕獲及び犬の引取り並びに犬の適正な飼養に関すること

- ・ 動物取扱業の登録、監視・指導等に関すること
- ・ 特定動物の許可、監視・指導等に関すること
- ・ 動物虐待の予防・防止など動物愛護に関すること
- ・ 水道事業の認可等、水道施設の監視・指導及び水質検査等の飲用水の衛生確保に関すること
- ・ 温泉利用の指導に関すること
- ・ 遊泳用プールの指導に関すること
- ・ 化製場等の許可、監視・指導等に関すること
- ・ 輸出する食品等の衛生証明書の発行及び食品等の輸出を行う施設の監視・指導等に関すること

○食品監視担当

- ・ 営業施設等の専門的な監視・指導に関すること
- ・ 営業者等からの報告の徴収に関すること
- ・ 営業施設等の立入検査に関すること
- ・ 製品検査（食品衛生法第25条第1項関係を除く）に関すること
- ・ 食品等の収去に関すること
- ・ 営業停止等の行政処分（食中毒関係は除く）に関すること
- ・ 食品関係営業者等の衛生教育の企画・実施に関すること
- ・ 営業施設等のHACCPに沿った衛生管理の指導に関すること
- ・ 食品等の輸出を行う施設の定期的な監視・指導等に関すること

4 春日部保健所平面図（春日部地方庁舎1階）



第2 広域調整担当

事業実績

第 2 広域調整担当

1 健康危機管理訓練及び研修等の実施（根拠法令等：埼玉県保健所運営要領）

(1) 春日部保健所震災時初動対応訓練

春日部保健所職員を対象に、災害発生時の初動対応について講習を実施した。
また、庁舎内に保管している災害時に使用する物品等の確認を行った。

| | |
|------|--|
| 実施日時 | 令和 5 年 6 月 2 0 日及び 2 2 日（同一内容を 4 回実施） |
| 場 所 | 春日部地方庁舎 保健相談室 1 ほか |
| 内 容 | ○震災時の初動対応について（講義） ○庁舎内物品等の確認 ○災害用電源の確認 |

(2) 非常災害時情報伝達訓練

非常災害時の通信訓練等を実施した。

| | |
|-------|---|
| 実施回数等 | 2 回（令和 5 年 1 1 月、令和 6 年 3 月） |
| 場 所 | 春日部地方庁舎 北側駐車場及び所内、保健医療部会議室 |
| 内 容 | ○衛星携帯電話の通話確認 ○防災無線 F A X の送受信訓練 ○新たに配布されたインマルサット衛星携帯電話を用いて通信訓練を実施(令和 6 年 3 月) |

(3) 発動発電機操作訓練

春日部保健所職員を対象に、発動発電機の操作方法について確認し、実際に操作を体験した。また、所有する発動発電機の稼働を確認した。

| | |
|-------|------------------------------------|
| 実施日時 | 令和 5 年 1 0 月 1 1 日（同一内容を 2 回実施） |
| 場 所 | 春日部地方庁舎 南側駐車場ほか |
| 訓練参加者 | 3 5 名 |
| 内 容 | ○物品等保管場所の確認 ○発動発電機の操作方法の確認、稼働確認 |

(4) 東部・利根地域健康危機管理(感染症)訓練

東部保健医療圏及び利根保健医療圏の保健所職員を対象として、感染症にかかる健康危機管理事案の発生に備えて、関連物品等の使用の訓練を実施した。

| | |
|-------|--|
| 実施日時 | 令和5年12月4日(月) 13:15~16:30 |
| 場 所 | 春日部地方庁舎 大会議室ほか |
| 訓練参加者 | 21名 |
| 内 容 | ○医療用テント設置・収納訓練 ○搬送車、感染症対策商品の紹介 ○防護服・バーサフロー着脱訓練 |

(5) 東部・利根地域健康危機管理訓練

東部保健医療圏及び利根保健医療圏の保健所職員を対象として、災害時における関係機関との連携強化及び職員の対応能力の向上を図るため、大地震を想定したシミュレーション訓練を実施した。

| | |
|-------|---|
| 実施日時 | 令和6年2月20日(火) 13:30~16:30 |
| 場 所 | 春日部地方庁舎 大会議室 |
| 訓練参加者 | 44名 |
| 内 容 | ○災害(大震災)発生直後~発災後3日の超急性期までの間の各フェーズごとに、3つの演習(机上訓練)を行った。 《担当講師》 国立保健医療科学院健康危機管理研究部 部長 富尾 淳 氏 主任研究官 竹田 飛鳥氏 研究員 小森賢一郎氏 |

2 埼玉県東部(北)保健医療圏地域災害保健医療調整会議

(根拠法令等:埼玉県保健所運営要領)

大規模災害発生時の保健医療体制を確保するために必要な事項について協議を行うため、埼玉県東部(北)保健医療圏地域災害保健医療調整会議を開催した。

(参考資料「3-1埼玉県東部(北)保健医療圏地域災害保健医療調整会議委員名簿」参照)

| 日 時 | 場 所 | 主な内容 |
|------------------------------|------------------------------|---|
| 令和5年10月23日(月) 19:30~21:30 | 春日部地方庁舎 大会議室(WEB会議システム併用) | ○埼玉県の災害時医療体制の現状について ○災害時連携病院の指定申請について ○災害時小児周産期医療体制の構築について ○医療救護体制についてほか情報交換 |

3 埼玉県東部地域医療構想調整会議の開催 (根拠法令等：医療法第30条の14)

2025年における東部保健医療圏の医療需要を踏まえた地域医療構想を推進するため、「埼玉県東部地域医療構想調整会議」を開催した。

(参考資料「3-2 埼玉県東部地域医療構想調整会議委員名簿」参照)

| 日時 | 場所等 | 内容 |
|------------------------------|------------------------------------|---|
| 令和5年7月14日(金) (春保第562号) | 文書による意見照会 ・回答、報告 | ○紹介受診重点医療機関に係る協議について |
| 令和5年8月23日(水) 19:30~21:10 | 春日部地方庁舎3階 大会議室(web会議 システム併用) | ○令和5年度地域医療構想調整会議の開催スケジュールについて ○令和3年度病床機能報告定量基準分析結果について ○医療機関対応方針の協議・検証について ○病院整備計画の公募、病床整備の進捗状況について ○紹介受診重点医療機関に係る協議について ○医師の働き方改革に係る特例水準について ○感染症予防計画について |
| 令和5年11月29日(水) 19:30~21:15 | 春日部地方庁舎3階 大会議室(web会議 システム併用) | ○病床整備の進捗状況について ○令和4年度病床機能報告・外来機能報告結果について(紹介受診重点医療機関に係る協議含む) ○医療機関対応方針の協議・検証について ○医師の働き方改革に係る特例水準の指定について ○地域保健医療計画及び介護保険事業(支援)計画における在宅医療・介護サービス等の追加的需要について |
| 令和6年2月21日(水) 19:30~21:20 | 春日部地方庁舎3階 大会議室(web会議 システム併用) | ○病床整備の進捗状況について ○医療機関対応方針の協議・検証について ○「病院整備計画の公募結果」及び「第8次地域保健医療計画(案)に基づく病床公募」について ○第8次地域県医療計画(案)に基づく病床整備公募における「募集する医療機能(案)」について ○圏域別フェイスシートについて ○紹介受診重点医療機関について(令和5年度外来機能報告) |

4 埼玉県東部地域保健医療協議会の開催（根拠法令等：医療法第30条の14）

東部保健医療圏における埼玉県地域保健医療計画の推進を目的として「埼玉県東部地域保健医療協議会」を開催した。

（参考資料「3-3 埼玉県東部地域保健医療協議会委員名簿」参照）

| 日時 | 場所等 | 内容 |
|------------------------------|--------------------------------|--|
| 令和5年12月13日(水) 19:30~20:25 | 春日部地方庁舎3階 大会議室（web会議システム併用） | ○圏域別取組（第7次計画）の令和4年度実績について ○第8次計画の骨子案及び指標案について ○圏域別取組（第8次計画）の策定について ○その他（圏域別取組の策定に向けた今後の進め方について） |
| 令和6年3月13日(水) 19:30~20:10 | 春日部地方庁舎3階 大会議室（web会議システム併用） | ○圏域別取組（第8次計画）策定に向けた意見照会のとりのまとめ結果及び骨子（案）について ○圏域別取組（第8次計画）策定に向けた今後のスケジュールについて ○埼玉県東部地域保健医療協議会 東部(南)保健医療圏在宅医療部会の開催報告について |

5 福祉事務所との連携体制（根拠法令等：埼玉県保健所運営要領）

東部中央福祉事務所と連携し、毎月末の介護サービス事業者の説明会（令和5年度は資料配布で対応）において 施設内の集団感染予防の情報を提供した。

・開催回数 12回 ・参加事業所 420事業所

6 拠点保健所連絡会議による情報共有（根拠法令等：埼玉県保健所運営要領）

拠点保健所間の連携体制を推進するため、保健医療政策課及び4拠点保健所（南部、春日部、狭山、熊谷）で連絡会議を2回実施（WEB開催）し、情報の共有を図った。

7 保健所別研修の実施（根拠法令等：埼玉県保健所運営要領）

拠点保健所管内の保健所・市町職員及び関係機関職員等を対象に保健所別研修を実施した。また、当日の研修を動画に撮り、研修当日に受講できなかった者を対象に動画配信を行った。

| 研修名（テーマ）、講師 | 開催日時 | 場所（参加人数） |
|--|---|---------------------------------|
| 【東部・利根地域健康危機管理研修】 情報セキュリティインシデント実務研修～医療機関における事例に学ぶ～ 《講師》 （株）ラック 長谷川 長一氏 （NPO 法人日本ネットワークセキュリティ協会推薦） | 令和5年7月31日(月) 13:30~15:00 (動画配信) 8月4日～9月11日 | WEBによる研修受講者 88名 限定動画配信回数 52回 |

第3 地域保健推進担当

事業実績

第3 地域保健推進担当

1 衛生関係免許事務

原則として、当保健所管内に住んでいる（業務に従事している）県民を対象に、衛生関係免許の新規登録、書換え、再交付などの申請に関する事務を行っている。

なお、他都道府県知事准看護師免許、厚生労働大臣免許については、本来の許可権限を有する者への申請書を取り次ぐ事務として行っている。

（根拠法令等：調理師法、医師法、薬剤師法、保健師助産師看護師法 他）

令和5年度 衛生関係免許申請受付件数

| 申請内容 | | 登録 | 訂正・書換 | 再交付 | 抹消(削除) | 計 |
|----------|---------|-----|-------|-----|--------|-----|
| 免許種別 | | | | | | |
| 知事免許 | 調理師 | 42 | 5 | 15 | 1 | 63 |
| | 製菓衛生師 | 2 | 0 | 0 | 0 | 2 |
| | クリーニング師 | 0 | 0 | 0 | 0 | 0 |
| | 准看護師 | 6 | 4 | 1 | 0 | 11 |
| | 栄養士 | 60 | 12 | 1 | 0 | 73 |
| | 登録販売者 | 41 | 7 | 3 | 0 | 51 |
| | 小計 | 151 | 28 | 20 | 1 | 200 |
| 他県 | 准看護師 | - | 2 | 0 | 0 | 2 |
| | 小計 | - | 2 | 0 | 0 | 2 |
| 厚生労働大臣免許 | 医師 | 6 | 0 | 0 | 0 | 6 |
| | 歯科医師 | 3 | 2 | 1 | 0 | 6 |
| | 薬剤師 | 13 | 7 | 1 | 0 | 21 |
| | 管理栄養士 | 7 | 6 | 0 | 0 | 13 |
| | 保健師 | 10 | 10 | 1 | 0 | 21 |
| | 助産師 | 0 | 1 | 0 | 0 | 1 |
| | 看護師 | 79 | 64 | 2 | 0 | 145 |
| | 診療放射線技師 | 7 | 2 | 0 | 0 | 9 |
| | 臨床検査技師 | 9 | 3 | 0 | 0 | 12 |
| | 衛生検査技師 | - | 0 | 0 | 0 | 0 |
| | 理学療法士 | 24 | 9 | 1 | 0 | 34 |
| | 作業療法士 | 4 | 3 | 0 | 0 | 7 |
| | 視能訓練士 | 5 | 3 | 0 | 0 | 8 |
| 小計 | 167 | 110 | 6 | 0 | 283 | |
| 合計 | | 318 | 140 | 26 | 1 | 485 |

2 地域保健に係る統計調査

(1) 人口動態調査

行政施策の基礎資料を得るため、出生・死亡・婚姻・離婚・死産などの人口動態事象を把握している。

毎月、保健所管内1市1町から人口動態調査票が提出される。この調査票をとりまとめ、県を経由して国に提出している。

詳細は、「第7 参考資料 2 人口動態統計の概要」を参照。

(根拠法令等：統計法 基幹統計)

(2) その他の調査・事業報告

病院報告/患者票（毎月）、医療施設動態調査（毎月）、衛生行政報告例（4月）、地域保健・健康増進事業報告（6月）、国民生活基礎調査（6月）、国立社会保障・人口問題研究所調査（7月）、令和5年度受療行動調査、患者調査、医療施設静態調査（9月）等を実施した。

3 実習生、臨床研修医の受入

(1) 実習生

医師、保健師、管理栄養士などの専門職の育成を支援するため、大学から実習生を受け入れ、地域保健の実務について実習指導を行った。

(2) 臨床研修医

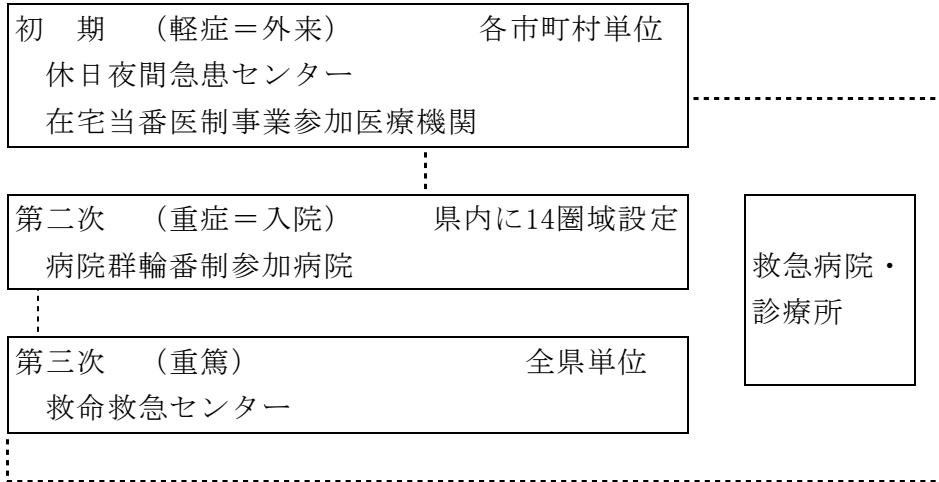
臨床研修協力施設として、臨床研修医の受入を行った。

令和5年度 実習生・臨床研修医等受入数 （単位：人日）

| 種別 | 実習生／研修医所属 | 受入人数 | 受入日数 | 受入人日 |
|---------------|-------------|------|------|-------|
| 保健師（学生） | 人間総合科学大学 | 6人 | 6日 | 36人日 |
| | 日本赤十字看護大学 | 3人 | 6日 | 18人日 |
| | 早稲田医療技術専門学校 | 6人 | 6日 | 36人日 |
| | 防衛医科大学校 | 28人 | 1日 | 28人日 |
| 管理栄養士 （学生） | 女子栄養大学 | 3人 | 10日 | 30人日 |
| | 人間総合科学大学 | 2人 | 5日 | 10人日 |
| 歯科医師臨床研修 | 明海大学附属病院 | 3人 | 1日 | 3人日 |
| 合 計 | | 51人 | 35日 | 161人日 |

4 地域医療体制の整備

(1) 埼玉県の救急医療体制



(根拠法令等：救急病院等を定める省令、救急医療対策の整備事業について〔厚生省医務局長通知〕)

(2) 管内の救急医療体制

ア 初期救急

| 市町名 | 運営方法 | 備 考 |
|------|------------|---------------------|
| 春日部市 | 休日当番医 | 春日部市医師会会員が当番日を決めて対応 |
| 松伏町 | 休日当番医 | 吉川松伏医師会会員が当番日を決めて対応 |
| 春日部市 | 休日夜間急患センター | 春日部市小児救急夜間診療所 |

イ 第二次救急

当保健所管内は東部南地区第二次救急医療圏の一部となっている。

| 医療機関名 | 所在地 | 備考 |
|-------------|------|-------|
| 春日部市立医療センター | 春日部市 | 輪番制参加 |
| 春日部中央総合病院 | 春日部市 | 輪番制参加 |
| 秀和総合病院 | 春日部市 | 輪番制参加 |
| 東都春日部病院 | 春日部市 | 輪番制参加 |
| 梅原病院 | 春日部市 | 輪番制参加 |
| 春日部嬉泉病院 | 春日部市 | — |
| 春日部厚生病院 | 春日部市 | — |
| みくに病院 | 春日部市 | — |
| 埼玉筑波病院 | 松伏町 | — |

(令和6年4月1日現在)

ウ 第三次救急

救命救急センター

| 医 療 機 関 名 | 所在地 |
|--------------------|-------|
| さいたま赤十字病院 | さいたま市 |
| 埼玉医科大学総合医療センター | 川越市 |
| 深谷赤十字病院 | 深谷市 |
| 防衛医科大学校病院 | 所沢市 |
| 川口市立医療センター | 川口市 |
| 獨協医科大学埼玉医療センター | 越谷市 |
| 埼玉医科大学国際医療センター | 日高市 |
| 自治医科大学附属さいたま医療センター | さいたま市 |
| さいたま市立病院 | さいたま市 |
| 国立病院機構埼玉病院 | 和光市 |
| 済生会加須病院 | 加須市 |

小児救命救急センター

| 医 療 機 関 名 | 所在地 |
|----------------|-------|
| 埼玉医科大学総合医療センター | 川越市 |
| 埼玉県立小児医療センター | さいたま市 |

エ 搬送困難事案受入医療機関

2以上の医療機関に照会しても受け入れに至らない場合の傷病者を必ず受け入れる旨の協定を、地域のメディカルコントロール協議会との間で締結した医療機関。

管内の受入医療機関 秀和総合病院（春日部市）

オ 埼玉県東部南地区第二次救急医療対策協議会への出席

埼玉県東部南地区第二次救急医療圏における第二次救急医療体制の整備、運営及び関係機関との連絡調整を図り、地区内の救急医療の完備を期すため、幹事市が「埼玉県東部南地区第二次救急医療対策協議会」を開催している。当協議会に出席し、協議を行った。（令和5年度の幹事市：春日部市）

| 開 催 日 | 場 所 | 主 な 会 議 テ ー マ な ど |
|--------|--------|-------------------------------------|
| 令和5年4月 | （書面開催） | ア 令和4年度事業報告について イ 令和5年度事業計画案について |

(3) 病院等への立入検査

令和5年度は通常検査とし、次のとおり実施した。
(根拠法令等：医療法第25条)

| | 病院 | 有床診療所 |
|------|----|-------|
| 春日部市 | 13 | 2 |
| 松伏町 | 3 | 0 |
| 計 | 16 | 2 |

(4) 市町別医療機関数及び病床数

人口10万人当たりの病院病床総数及び一般病床数において、管内各市町とも埼玉県全体の数値を上回っている。

(令和6年3月31日現在)

| 種別 県・市 | | 病院 | | | | | | | 一般診療所 | | | 歯科診療所 |
|-----------|--------|-----|--------|--------|--------|--------|----|-----|-------|------|-------|-------|
| | | 施設数 | 病床数 | | | | | | 施設数 | | 病床数 | |
| | | | 総数 | 一般 | 療養 | 精神 | 結核 | 感染症 | 総数 | 有床施設 | | |
| 埼玉県 | 総数 | 342 | 63,645 | 38,697 | 11,123 | 13,611 | 84 | 130 | 4,637 | 188 | 2,392 | 3,554 |
| | 人口10万対 | 5 | 869 | 528 | 152 | 186 | 1 | 2 | 63 | 3 | 33 | 49 |
| 管内 | 総数 | 16 | 2,742 | 1,745 | 583 | 412 | 0 | 2 | 145 | 8 | 66 | 123 |
| | 人口10万対 | 6 | 1,079 | 687 | 229 | 162 | 0 | 1 | 57 | 3 | 26 | 48 |
| 春日部市 | 総数 | 13 | 2,418 | 1,529 | 475 | 412 | 0 | 2 | 135 | 6 | 57 | 113 |
| | 人口10万対 | 6 | 1,067 | 675 | 210 | 182 | 0 | 1 | 60 | 3 | 25 | 50 |
| 松伏町 | 総数 | 3 | 324 | 216 | 108 | 0 | 0 | 0 | 10 | 2 | 9 | 10 |
| | 人口10万対 | 11 | 1,183 | 789 | 394 | 0 | 0 | 0 | 37 | 7 | 33 | 37 |

注 人口については、令和6年4月1日現在の推計人口を使用した。

(5) 市町別医療関係従事者数

(令和4年12月31日現在)

| 職 種 | | 医 師 | 歯 科 医 師 | 薬 剤 師 | 保 健 師 | 助 産 師 | 看 護 師 | 准 看 護 師 | 歯 科 衛 生 士 | 歯 科 技 工 士 |
|------|--------|--------|---------|--------|-------|-------|--------|---------|-----------|-----------|
| 県・市 | | | | | | | | | | |
| 埼玉県 | 総 数 | 13,661 | 5,410 | 16,729 | 2,311 | 1,615 | 54,603 | 11,003 | 4,438 | 708 |
| | 人口10万対 | 186.3 | 73.8 | 228.2 | 31.5 | 22.0 | 744.7 | 150.1 | 60.5 | 9.7 |
| 管内 | 総 数 | 394 | 169 | 593 | 66 | 43 | 1,996 | 475 | 231 | 20 |
| | 人口10万対 | 154.1 | 66.1 | 231.9 | 25.8 | 16.8 | 780.7 | 185.8 | 90.4 | 7.8 |
| 春日部市 | 総 数 | 371 | 160 | 541 | 56 | 42 | 1,857 | 405 | 219 | 19 |
| | 人口10万対 | 162.7 | 70.2 | 237.3 | 24.6 | 18.4 | 814.6 | 177.7 | 96.1 | 8.3 |
| 松伏町 | 総 数 | 23 | 9 | 52 | 10 | 1 | 139 | 70 | 12 | 1 |
| | 人口10万対 | 83.0 | 32.5 | 187.7 | 36.1 | 3.6 | 501.7 | 252.7 | 43.3 | 3.6 |

注1 医師・歯科医師・薬剤師調査及び保健師、助産師、看護師、准看護師、歯科衛生士、歯科技工士従事者届の集計結果（2年ごとの調査）。（根拠法令等：医師法、歯科医師法、薬剤師法、保健師助産師看護師法施行規則、歯科衛生士法施行規則、歯科技工士法施行規則）

注2 人口については令和5年1月1日現在の推計人口を使用した。

第 4 保健予防推進担当

事 業 実 績

第4 保健予防推進担当

1 母子保健対策の推進

(1) 母子保健相談指導

訪問・面接・電話等、相談指導件数 (令和5年度)

| | 妊婦 | | 産婦 | | 乳児 | | 幼児 | | その他 | |
|--------|----|---|----|---|----|----|----|----|-----|-----|
| | 実 | 延 | 実 | 延 | 実 | 延 | 実 | 延 | 実 | 延 |
| 訪問指導 | 0 | 0 | 0 | 0 | 4 | 6 | 1 | 1 | 1 | 1 |
| 面接・電話等 | 0 | 0 | 0 | 0 | 19 | 59 | 61 | 81 | 180 | 199 |

(2) 長期療養児教室

長期療養児とその家族への支援及び在宅療養に関連する地域の人材育成を目的として実施した。(根拠法令等：長期療養児教室実施要領) (令和5年度)

| 内 容 等 | 参加人数 |
|---|-------------------|
| 令和5年11月29日(水) 会場：春日部地方庁舎 大会議室(zoom併用ハイブリット型) 内容：「医療的ケア児の子育て ～みんなで情報交換しませんか～」 1) 情報提供「埼玉県医療的ケア児等支援センターについて」 講師 埼玉県医療的ケア児等支援センター 地域センターともに 職員 2) 交流会 | 患者・家族、支援者等 14名 |

(3) 子どもの心の健康相談事業

小児精神保健の問題に対応するため、小児科医師、臨床心理士による健康相談及び関係者を対象とした連絡会及び研修会を開催した。

(根拠法令等：親と子の心の健康づくり事業実施要綱) (令和5年度)

| 事業項目 | 回数 | 延人数 | 内 容 |
|---------|----|-----|---|
| 健康相談 | 10 | 16名 | 不登校・多動・発達・習癖の問題などの相談 |
| 連絡会議・研修 | 1 | 18名 | 令和5年8月18日(金) 会場：春日部地方庁舎 大会議室(zoom併用ハイブリット型) 研修会「新型コロナウイルス感染症が子どもに与えた影響と不登校の子どもへの支援」 講師：中川の郷療育センター施設長 医師 許斐 博史氏 |

| | | | |
|--|--|--|--|
| | | | 獨協医科大学埼玉医療センター 臨床心理士／公認心理士 小木曾 梓 氏 連絡会議「不登校に関する現状、課題や取組について」 |
|--|--|--|--|

(4) ふれあい親子支援事業

平成29年度から、松伏町対象で実施。令和元年度でグループミーティングは終了となり、令和2年度で専門相談も終了。令和3年度からは町で予算が確保できるようになったため市町の事業へ移管。そのため、当所では令和3年度以降実施なし。

(5) 管内母子保健担当者連携調整会議

管内の母子保健について、現状と課題について共有し、母子保健関係事業の充実・強化を図ることを目的に実施している。

(根拠法令等：埼玉県保健所別母子保健連携調整会議実施要綱) (令和5年度)

| 内 容 等 | 参加人数 |
|--|--------------------------------------|
| 令和5年10月31日(火) 会場：春日部地方庁舎 101会議室 内容：精神疾患を持つ妊婦や虐待が疑われるケースに対する支援についての情報交換 | 管内母子保健 担当保健師等 6名 |
| 令和6年1月10日(水) 会場：春日部地方庁舎 大会議室(zoom併用ハイブリット型) 内容：災害時の母子保健対策 講師：神奈川県立保健福祉大学 ヘルスイノベーション研究科 教授 吉田 穂波 氏 ※草加保健所と共催 | 春日部・草加 ・越谷市保健 所管内市町担 当者 22人 |

(6) 妊娠期からの虐待予防強化事業

医療機関と市町の連携強化と適切な事業実施のため、連携会議及び事例検討会等を開催している。

(根拠法令等：妊娠期からの虐待予防強化事業実施要綱) (令和5年度)

| 内 容 等 | 参加人数 |
|---|---------------------------------|
| 令和5年10月31日(火) 会場：春日部地方庁舎 101会議室 内容：講義及び事例検討「精神疾患を持つ妊婦や虐待が疑われるケースに対する支援について」 講師：きむらメンタルクリニック 院長 木村 武登 氏 | 管内市町の母 子保健・児童 福祉担当課 6名 |

| | |
|---|--|
| <p>令和5年12月21日(木)</p> <p>会場：春日部地方庁舎 大会議室(zoom併用ハイブリット型)</p> <p>内容：1) 埼玉県における妊娠期から子育て期にわたる切れ目のない支援 2) 自治体の取組について(三郷市、松伏町) 3) 講演「妊娠期からの虐待予防～産科医療施設にできること～」</p> <p>講師：越谷市立病院 産科病棟 助産師 長塩 彩香氏</p> <p>※草加保健所と共催</p> | <p>春日部・草加 ・越谷市保健 所管内市町担 当者、産科医 療機関、助産 所等 22名</p> |
|---|--|

(7) 不妊治療費助成事業

次世代育成支援の一環として、不妊治療の経済的負担の軽減を図るため、医療費の一部を助成する。不妊治療の保険適応に伴い、令和5年度で事業は終了となった。

(根拠法令等：埼玉県不妊治療費助成事業実施要綱)(令和5年度)

| 市町別 | 春日部市 | 松伏町 | 計 |
|--------------|------|-----|---|
| 特定不妊治療助成金支給数 | 1 | 0 | 1 |

(8) 妊娠中毒症等療養援護費支給状況

妊娠中毒症などに罹患している妊産婦が入院した場合に費用の一部を支給する。令和5年度の取扱はなし。(根拠法令等：埼玉県妊娠中毒症等援護費支給要領)

(9) 療育給付状況

結核で長期入院を要する児童を対象に入院費と生活物品を給付する。

令和5年度 1件 (根拠法令等：児童福祉法第20条)

2 健康づくり対策の推進

(1) 栄養・健康増進

ア 住民の健康の増進を図るための栄養指導及びその他の保健指導

(根拠法令等：健康増進法第18条)

(令和5年度)

| 個別指導 | 集団指導 |
|------|---------|
| 6件 | 3回 139名 |

イ 栄養管理の実施について、給食施設等への必要な指導・助言

(根拠法令等：健康増進法第18条)

(令和5年度)

| 特定給食施設 | その他の施設 | 集団指導 |
|--------|--------|---------|
| 128施設 | 98施設 | 7回 74施設 |

ウ 埼玉県健康づくり協力店指定

住民の食生活の改善を図るため、栄養情報等の提供、野菜たっぷりメニューの提供、埼玉県コバトン健康メニューの提供を行う飲食店等を「埼玉県健康づくり協力店」と指定している。

令和5年度末現在 埼玉県健康づくり協力店 7施設

(根拠法令等：埼玉県健康づくり協力店普及促進実施要綱)

エ 栄養関係団体の育成・指導

「埼玉県健康長寿計画」及び「埼玉県食育推進計画」の推進、啓発を目的として、地域の食を担う団体やボランティアを対象に研修会、検討会を実施している。

(根拠法令等：健康増進法第3条)

(令和5年度)

| 開催日 | 内容 | 出席者数 |
|-----|----------|------|
| 5回 | 地域活動栄養士会 | 13名 |

オ 食育推進事業

「埼玉県食育推進計画」を推進するために、管内市町の保健衛生主管課・学校・病院・福祉の栄養士等の連携強化と資質向上のため、対象施設等を対象に研修会等を行っている。利便性を鑑み、オンラインも活用して実施した。

(根拠法令等：食育推進事業実施要綱)

(令和5年度)

| 開催日 | 内 容 | 出席者数 |
|------------------------|---|--|
| 令和5年 4月25日 | 健康長寿サポーター養成講習 保健所における栄養・健康づくり事業について | 保健所実習生 53名 |
| 令和5年 7月3日 ～7月31日 | 給食施設研修会（衛生管理） （幸手保健所開催事業の動画と当所作成動画をあわせて動画配信の形にし、管内施設に通知） 講義1「給食施設における食中毒事例と衛生管理について」 講師 春日部保健所 食品監視担当 担当職員 講義2「特定給食施設等栄養管理状況報告書について」 講師 春日部保健所 保健予防推進担当 担当職員 ※YouTube動画配信形式 | 管内給食施設関係者等 動画再生回数 講義1 92回 講義2 59回 アンケート回答者 37名 |
| 令和5年 7月14日 | 「健康長寿サポーター養成講習」 講師：保健所管理栄養士 | 埼玉未来大学生徒等 48名 |
| 令和5年 9月28日 | 春日部保健所管内食生活改善推進員リーダー研修会 ・保健所実習生からの情報提供 ・講義「骨粗鬆症予防について」 講師：女子栄養大学短期大学部 教授 松田 早苗 氏 ・保健所からの情報提供 ※集合型で実施し、後日東部ブロックでオンデマンド配信 | 管内市町の食生活改善推進員、各市町保健センター栄養担当者、地域活動栄養士等 当日38名 オンデマンド 4団体 44人 |
| 令和5年 11月30日 | 春日部保健所管内給食施設研修会 (1) 講義及び演習「摂食嚥下障害者の栄養ケア」 講師 東京医療保健大学 教授 小城明子 氏 (2) 情報交換 | 管内給食施設関係者等 26名 |

| | | |
|----------------------------------|---|----------------------------------|
| <p>令和6年 1月29日 ～2月29日</p> | <p>小児発育発達研修会 (草加保健所主催事業を東部ブロック保健所で共有) 講義「施設の栄養管理について」 ～子どもの発育・発達からみた 栄養指導について～ 講師：母子愛育病院 栄養課 高橋嘉名芽 氏 ※Zoomによるオンライン形式及びYouTube動画配信形式</p> | <p>管内給食施設関係者等 申込24名</p> |
|----------------------------------|---|----------------------------------|

カ 健康長寿計画推進事業

管内市町の生活習慣対策や、健康増進計画の策定推進のため、地域保健と職域保健の連携を強化し、効果的な健康づくり体制を構築するために会議、研修会を実施している。

利便性を鑑み、オンラインも活用して実施した。

(根拠法令等：健康長寿のための埼玉県地域・職域連携推進事業実施要綱)
(令和5年度)

| 実施時期 | 内 容 | 出席者数 |
|------------------------|---|--|
| <p>令和5年 5月11日</p> | <p>市町村健康づくり関連事業フォーマットを活用した ヒアリング調査(訪問)</p> | <p>松伏町 担当者 2名</p> |
| <p>令和5年 6月21日</p> | <p>市町村健康づくり関連事業フォーマットを活用した ヒアリング調査(訪問)</p> | <p>春日部市 担当者 2名</p> |
| <p>令和5年 9月14日</p> | <p>国保・後期高齢者ヘルスサポート事業拠点保健所別研修 グループワーク 「第3期データヘルス計画の策定に向けて」 助言者：帝京大学大学院公衆衛生学研究科 教授 福田 吉治 氏</p> | <p>東部保健所 圏域データ ヘルス計画 関係職員 46名</p> |
| <p>令和5年 12月14日</p> | <p>地域・職域連携推進連絡会 (草加会場とオンラインで繋ぎ、参加者のオンライン参加も可とした) 第1部 情報提供 (1) 働き盛り世代の健康状態と望まれる対策について ～保険者(国保・健康保険組合・協会けんぽ等) のデータから～ 報告者 埼玉県衛生研究所 地域保健担当 主幹 堀 寛恵 氏 (2) 春日部労働基準監督署管内の定期健康診断結果について</p> | <p>管内医療機関・関係施設・市町職員等 17名</p> |

| | | |
|----------------------------------|---|--|
| | <p>報告者 春日部労働基準監督署 安全衛生課長 泉 義徳 氏</p> <p>(3) 草加保健所管内事業所の健康づくりの 取組について ～健康課題と事業所等アンケート・訪問実態調査 一考察より～</p> <p>報告者 埼玉県草加保健所 保健予防推進担当</p> <p>第2部 情報交換(会場ごと) 壮年期等の生活習慣病対策に対する課題について ～データヘルス計画及び健康増進計画の推進と 現状について～</p> | |
| <p>令和6年 2月26日～ 3月11日</p> | <p>保健指導スキルアップ研修会 (幸手保健所開催事業を東部ブロックで共有)</p> <p>講義1「第4期特定健康診査・特定保健指導について ～総論・健診編～」</p> <p>講 師 女子栄養大学 栄養学部 准教授 林 芙美 氏</p> <p>講義2「第4期特定健康診査・特定保健指導について ～保健指導編～」</p> <p>講 師 淑徳大学 看護栄養学部 講師 坂口 景子 氏</p> | <p>管内特定健 診や特定保 健指導に従 事する者又 は従事する 予定のある 者、地域活 動栄養士会 、保健所職 員等</p> <p>申込26名</p> |
| <p>令和6年 3月4日～ 3月18日</p> | <p>春日部保健所働き盛り世代の健康づくりセミナー (県東ブロックに共有)</p> <p>講義1「なぜ肥満予防が重要なのか? ～環境と食との視点から～」</p> <p>講 師 十文字学園女子大学 准教授 徳野 裕子 氏</p> <p>講義2「新型たばこの健康影響と 受動喫煙対策について」</p> <p>講 師 国立保健医療科学院 生活環境研究部 衛生環境管理研究領域 稲葉 洋平 氏</p> <p>情報提供「保健所における受動喫煙防止対策業務 ～改正健康増進法の趣旨と 埼玉県の認証制度について～」</p> <p>春日部保健所 保健予防推進担当</p> | <p>県東ブロッ ク管内の保 健衛生・国 保主管課、 病院・事 業所等の健 康づくりに 関わる職員 、地域活動 栄養士、保 健所職員等</p> <p>申込54名</p> |

キ 食の健康情報普及推進事業

健康増進法及び食品表示法に基づく栄養成分等に関する食品の表示が適合しているか確認するため、表示検査を実施した。

令和5年度は、4食品について買上げ検査を実施した。

(根拠法令等：食の健康情報普及推進事業表示検査実施要綱)

ク その他

給食施設、飲食店、その他関係団体等に対して、必要に応じた栄養成分表示の義務化やコバトン健康マイレージ、熱中症予防について、チラシ等を活用し、制度及び情報の周知を行った。

(2) 歯科保健

歯科口腔保健計画推進事業

埼玉県歯科口腔保健推進計画を推進するため、管内市町職員、地域の歯科医師会、関係機関職員等により、管内の歯科保健状況の評価と効果的な歯科保健事業展開のあり方を検討するとともに、円滑な事業の推進を図るため、以下の事業を実施した。

(根拠法令等：歯科口腔保健推進計画推進事業実施要綱)

(令和5年度)

| 実施時期 | 内 容 | 出席者数 |
|---------------|---|------|
| 令和5年 10月5日 | 保健所歯科口腔保健連携会議 (1)「～幸せな建口づくりをすべての県民へ～ 歯科医師会は県民のセーフティネット」 講師：埼玉県歯科医師会地域保健部 目澤克子 氏 (2)「成人歯科保健の重要性～歯科からの健康づくり～」 講師：埼玉県歯科医師会地域保健部 田中 入 氏 (3)意見交換 「成人歯科保健事業の取組状況等について」 | 25名 |

(3) 喫煙と健康問題普及・啓発事業

ア 事業所等における受動喫煙防止対策についての普及・啓発・指導

(根拠法令等：健康増進法第25条)

(令和5年度)

| 個別指導 | 普及・啓発 | | |
|------|---------|-------|-------|
| 78件 | 個別 201件 | 集団 9回 | 1963名 |

イ 喫煙可能室設置施設

令和5年度末現在 届出施設 126施設（廃止施設除く）
 （根拠法令等：健康増進法施行規則等の一部を改正する省令附則第2条）

ウ 埼玉県受動喫煙防止対策実施施設等の認証

健康増進法に定められた措置を上回る受動喫煙防止対策に取り組む施設等を認証した。

（根拠法令等：埼玉県受動喫煙防止対策実施施設等認証制度実施要綱）
 （令和5年度末現在）

| 敷地内禁煙 | 屋 内 禁 煙 | |
|-------|-----------|-----------|
| 30施設 | 単独施設 34施設 | テナント等 6施設 |

3 難病対策の推進

(1) 小児慢性特定疾病医療給付状況

(単位：件 令和5年度)

| 区 分 | 春日部市 | 松伏町 | 管内計 |
|-------------------|------|-----|-----|
| 悪性新生物 | 31 | 7 | 38 |
| 慢性腎疾患 | 8 | 1 | 9 |
| 慢性呼吸器疾患 | 8 | 1 | 9 |
| 慢性心疾患 | 24 | 1 | 25 |
| 内分泌疾患 | 24 | 5 | 29 |
| 膠原病 | 17 | 1 | 18 |
| 糖尿病 | 12 | 1 | 13 |
| 先天性代謝異常 | 8 | 0 | 8 |
| 血友疾患 | 10 | 0 | 10 |
| 免疫疾患 | 0 | 0 | 0 |
| 神経・筋疾患 | 20 | 4 | 24 |
| 慢性消化器疾患 | 18 | 2 | 20 |
| 染色体又は遺伝子に変化を伴う症候群 | 5 | 1 | 6 |
| 皮膚疾患 | 1 | 0 | 1 |
| 骨系統疾患 | 2 | 1 | 3 |
| 脈管系疾患 | 1 | 0 | 1 |
| 合 計 | 189 | 25 | 214 |

(2) 先天性血液凝固因子欠乏症医療給付状況

(単位：件 令和4年度)

| 区 分 | 春日部市 | 松伏町 | 管内計 |
|------|------|-----|-----|
| 受給者数 | 11 | 2 | 13 |

(3) 指定難病医療給付状況

(単位：件 令和4年度)

| 番号 | 疾患名 | 春日部市 | 松伏町 | 管内合計 |
|-----|------------|------|-----|------|
| 001 | 球脊髄性筋萎縮症 | 2 | 2 | 4 |
| 002 | 筋萎縮性側索硬化症 | 17 | 3 | 20 |
| 003 | 脊髄性筋萎縮症 | 0 | 1 | 1 |
| 004 | 原発性側索硬化症 | 0 | 0 | 0 |
| 005 | 進行性核上性麻痺 | 22 | 0 | 22 |
| 006 | パーキンソン病 | 225 | 26 | 251 |
| 007 | 大脳皮質基底核変性症 | 6 | 0 | 6 |
| 008 | ハンチントン病 | 4 | 1 | 5 |

| 番号 | 疾患名 | 春日部市 | 松伏町 | 管内合計 |
|-----|----------------------------|------|-----|------|
| 009 | 神経有棘赤血球症 | 0 | 0 | 0 |
| 010 | シャルコー・マリー・トゥース病 | 1 | 0 | 1 |
| 011 | 重症筋無力症 | 46 | 7 | 53 |
| 012 | 先天性筋無力症候群 | 0 | 0 | 0 |
| 013 | 多発性硬化症／視神経脊髄炎 | 49 | 3 | 52 |
| 014 | 慢性炎症性脱髄性多発神経炎／多巣性運動ニューロパチー | 8 | 1 | 9 |
| 015 | 封入体筋炎 | 2 | 0 | 2 |
| 016 | クロウ・深瀬症候群 | 1 | 0 | 1 |
| 017 | 多系統萎縮症 | 19 | 0 | 19 |
| 018 | 脊髄小脳変性症(多系統萎縮症を除く。) | 44 | 6 | 50 |
| 019 | ライソゾーム病 | 3 | 0 | 3 |
| 020 | 副腎白質ジストロフィー | 0 | 0 | 0 |
| 021 | ミトコンドリア病 | 2 | 0 | 2 |
| 022 | もやもや病 | 22 | 3 | 25 |
| 023 | プリオン病 | 2 | 0 | 2 |
| 024 | 亜急性硬化性全脳炎 | 0 | 0 | 0 |
| 025 | 進行性多巣性白質脳症 | 0 | 0 | 0 |
| 026 | HTLV-1 関連脊髄症 | 0 | 0 | 0 |
| 027 | 特発性基底核石灰化症 | 0 | 0 | 0 |
| 028 | 全身性アミロイドーシス | 7 | 1 | 8 |
| 029 | ウルリッヒ病 | 0 | 0 | 0 |
| 030 | 遠位型ミオパチー | 0 | 0 | 0 |
| 031 | ベスレムミオパチー | 0 | 0 | 0 |
| 032 | 自己貪食空胞性ミオパチー | 0 | 0 | 0 |
| 033 | シュワルツ・ヤンペル症候群 | 0 | 0 | 0 |
| 034 | 神経線維腫症 | 4 | 0 | 4 |
| 035 | 天疱瘡 | 3 | 0 | 3 |
| 036 | 表皮水疱症 | 0 | 0 | 0 |
| 037 | 膿疱性乾癬(汎発型) | 2 | 0 | 2 |
| 038 | スティーヴンス・ジョンソン症候群 | 1 | 0 | 1 |
| 039 | 中毒性表皮壊死症 | 1 | 0 | 1 |
| 040 | 高安動脈炎 | 10 | 1 | 11 |
| 041 | 巨細胞性動脈炎 | 8 | 0 | 8 |
| 042 | 結節性多発動脈炎 | 2 | 0 | 2 |
| 043 | 顕微鏡的多発血管炎 | 11 | 1 | 12 |
| 044 | 多発血管炎性肉芽腫症 | 7 | 1 | 8 |
| 045 | 好酸球性多発血管炎性肉芽腫症 | 15 | 1 | 16 |
| 046 | 悪性関節リウマチ | 6 | 0 | 6 |
| 047 | バージャー病 | 0 | 1 | 1 |
| 048 | 原発性抗リン脂質抗体症候群 | 2 | 0 | 2 |
| 049 | 全身性エリテマトーデス | 120 | 11 | 131 |
| 050 | 皮膚筋炎／多発性筋炎 | 37 | 3 | 40 |
| 051 | 全身性強皮症 | 38 | 5 | 43 |

| 番号 | 疾患名 | 春日部市 | 松伏町 | 管内合計 |
|-----|----------------------|------|-----|------|
| 052 | 混合性結合組織病 | 19 | 11 | 30 |
| 053 | シェーグレン症候群 | 20 | 2 | 22 |
| 054 | 成人スチル病 | 7 | 2 | 9 |
| 055 | 再発性多発軟骨炎 | 2 | 0 | 2 |
| 056 | ベーチェット病 | 29 | 4 | 33 |
| 057 | 特発性拡張型心筋症 | 7 | 2 | 9 |
| 058 | 肥大型心筋症 | 3 | 0 | 3 |
| 059 | 拘束型心筋症 | 0 | 0 | 0 |
| 060 | 再生不良性貧血 | 22 | 1 | 23 |
| 061 | 自己免疫性溶血性貧血 | 8 | 1 | 9 |
| 062 | 発作性夜間ヘモグロビン尿症 | 0 | 0 | 0 |
| 063 | 特発性血小板減少性紫斑病 | 30 | 2 | 32 |
| 064 | 血栓性血小板減少性紫斑病 | 1 | 0 | 1 |
| 065 | 原発性免疫不全症候群 | 2 | 2 | 4 |
| 066 | IgA 腎症 | 16 | 0 | 16 |
| 067 | 多発性嚢胞腎 | 31 | 4 | 35 |
| 068 | 黄色靭帯骨化症 | 5 | 3 | 8 |
| 069 | 後縦靭帯骨化症 | 39 | 5 | 44 |
| 070 | 広範脊柱管狭窄症 | 7 | 3 | 10 |
| 071 | 特発性大腿骨頭壊死症 | 32 | 3 | 35 |
| 072 | 下垂体性 ADH 分泌異常症 | 4 | 1 | 5 |
| 073 | 下垂体性 TSH 分泌亢進症 | 0 | 0 | 0 |
| 074 | 下垂体性 PRL 分泌亢進症 | 2 | 0 | 2 |
| 075 | クッシング病 | 0 | 0 | 0 |
| 076 | 下垂体性ゴナドトロピン分泌亢進症 | 0 | 0 | 0 |
| 077 | 下垂体性成長ホルモン分泌亢進症 | 12 | 0 | 12 |
| 078 | 下垂体前葉機能低下症 | 33 | 3 | 36 |
| 079 | 家族性高コレステロール血症（ホモ接合体） | 0 | 0 | 0 |
| 080 | 甲状腺ホルモン不応症 | 0 | 0 | 0 |
| 081 | 先天性副腎皮質酵素欠損症 | 1 | 1 | 2 |
| 082 | 先天性副腎低形成症 | 0 | 0 | 0 |
| 083 | アジソン病 | 1 | 0 | 1 |
| 084 | サルコイドーシス | 16 | 3 | 19 |
| 085 | 特発性間質性肺炎 | 47 | 6 | 53 |
| 086 | 肺動脈性肺高血圧症 | 5 | 1 | 6 |
| 087 | 肺静脈閉塞症／肺毛細血管腫症 | 1 | 0 | 1 |
| 088 | 慢性血栓塞栓性肺高血圧症 | 4 | 3 | 7 |
| 089 | リンパ脈管筋腫症 | 1 | 0 | 1 |
| 090 | 網膜色素変性症 | 29 | 1 | 30 |
| 091 | バッド・キアリ症候群 | 0 | 0 | 0 |
| 092 | 特発性門脈圧亢進症 | 0 | 0 | 0 |
| 093 | 原発性胆汁性胆管炎 | 18 | 3 | 21 |
| 094 | 原発性硬化性胆管炎 | 0 | 0 | 0 |

| 番号 | 疾患名 | 春日部市 | 松伏町 | 管内合計 |
|-----|----------------------------|------|-----|------|
| 095 | 自己免疫性肝炎 | 6 | 1 | 7 |
| 096 | クローン病 | 95 | 8 | 103 |
| 097 | 潰瘍性大腸炎 | 294 | 40 | 334 |
| 098 | 好酸球性消化管疾患 | 3 | 0 | 3 |
| 099 | 慢性特発性偽性腸閉塞症 | 0 | 0 | 0 |
| 100 | 巨大膀胱短小結腸腸管蠕動不全症 | 0 | 0 | 0 |
| 101 | 腸管神経節細胞僅少症 | 0 | 0 | 0 |
| 102 | ルビンシュタイン・テイビ症候群 | 0 | 0 | 0 |
| 103 | CFC 症候群 | 0 | 0 | 0 |
| 104 | コステロ症候群 | 0 | 0 | 0 |
| 105 | チャージ症候群 | 0 | 0 | 0 |
| 106 | クリオピリン関連周期熱症候群 | 0 | 0 | 0 |
| 107 | 若年性特発性関節炎 | 4 | 1 | 5 |
| 108 | TNF 受容体関連周期性症候群 | 0 | 0 | 0 |
| 109 | 非典型溶血性尿毒症症候群 | 0 | 0 | 0 |
| 110 | ブラウ症候群 | 0 | 0 | 0 |
| 111 | 先天性ミオパチー | 0 | 0 | 0 |
| 112 | マリネスコ・シェーグレン症候群 | 0 | 0 | 0 |
| 113 | 筋ジストロフィー | 6 | 2 | 8 |
| 114 | 非ジストロフィー性ミオトニー症候群 | 0 | 0 | 0 |
| 115 | 遺伝性周期性四肢麻痺 | 0 | 0 | 0 |
| 116 | アトピー性脊髄炎 | 0 | 0 | 0 |
| 117 | 脊髄空洞症 | 0 | 0 | 0 |
| 118 | 脊髄髄膜瘤 | 0 | 0 | 0 |
| 119 | アイザックス症候群 | 0 | 0 | 0 |
| 120 | 遺伝性ジストニア | 0 | 0 | 0 |
| 121 | 神経フェリチン症 | 0 | 0 | 0 |
| 122 | 脳表ヘモジデリン沈着症 | 0 | 0 | 0 |
| 123 | 禿頭と変形性脊椎症を伴う常染色体劣性白質脳症 | 0 | 0 | 0 |
| 124 | 皮質下梗塞と白質脳症を伴う常染色体優性脳動脈症 | 0 | 0 | 0 |
| 125 | 神経軸索スフェロイド形成を伴う遺伝性びまん性白質脳症 | 0 | 0 | 0 |
| 126 | ペリー症候群 | 0 | 0 | 0 |
| 127 | 前頭側頭葉変性症 | 0 | 0 | 0 |
| 128 | ビッカースタッフ脳幹脳炎 | 1 | 0 | 1 |
| 129 | 痙攣重積型（二相性）急性脳症 | 0 | 0 | 0 |
| 130 | 先天性無痛無汗症 | 0 | 0 | 0 |
| 131 | アレキサンダー病 | 0 | 0 | 0 |
| 132 | 先天性核上性球麻痺 | 0 | 0 | 0 |
| 133 | メビウス症候群 | 0 | 0 | 0 |
| 134 | 中隔視神経形成異常症/ドモルシア症候群 | 0 | 0 | 0 |
| 135 | アイカルディ症候群 | 0 | 0 | 0 |
| 136 | 片側巨脳症 | 0 | 0 | 0 |
| 137 | 限局性皮質異形成 | 0 | 0 | 0 |

| 番号 | 疾患名 | 春日部市 | 松伏町 | 管内合計 |
|-----|-----------------------|------|-----|------|
| 138 | 神経細胞移動異常症 | 0 | 0 | 0 |
| 139 | 先天性大脳白質形成不全症 | 0 | 0 | 0 |
| 140 | ドラベ症候群 | 0 | 0 | 0 |
| 141 | 海馬硬化を伴う内側側頭葉てんかん | 0 | 0 | 0 |
| 142 | ミオクロニー欠神てんかん | 0 | 0 | 0 |
| 143 | ミオクロニー脱力発作を伴うてんかん | 0 | 0 | 0 |
| 144 | レノックス・ガストー症候群 | 1 | 0 | 1 |
| 145 | ウエスト症候群 | 0 | 0 | 0 |
| 146 | 大田原症候群 | 0 | 0 | 0 |
| 147 | 早期ミオクロニー脳症 | 0 | 0 | 0 |
| 148 | 遊走性焦点発作を伴う乳児てんかん | 0 | 0 | 0 |
| 149 | 片側痙攣・片麻痺・てんかん症候群 | 0 | 0 | 0 |
| 150 | 環状 20 番染色体症候群 | 0 | 0 | 0 |
| 151 | ラスムッセン脳炎 | 0 | 0 | 0 |
| 152 | P C D H 19 関連症候群 | 0 | 0 | 0 |
| 153 | 難治頻回部分発作重積型急性脳炎 | 0 | 0 | 0 |
| 154 | 徐波睡眠期持続性棘徐波を示すてんかん性脳症 | 0 | 0 | 0 |
| 155 | ランドウ・クレフナー症候群 | 0 | 0 | 0 |
| 156 | レット症候群 | 0 | 0 | 0 |
| 157 | スタージ・ウェーバー症候群 | 0 | 0 | 0 |
| 158 | 結節性硬化症 | 1 | 0 | 1 |
| 159 | 色素性乾皮症 | 0 | 0 | 0 |
| 160 | 先天性魚鱗癬 | 1 | 0 | 1 |
| 161 | 家族性良性慢性天疱瘡 | 0 | 0 | 0 |
| 162 | 類天疱瘡（後天性表皮水疱症を含む。） | 5 | 0 | 5 |
| 163 | 特発性後天性全身性無汗症 | 0 | 0 | 0 |
| 164 | 眼皮膚白皮症 | 0 | 0 | 0 |
| 165 | 肥厚性皮膚骨膜炎 | 0 | 0 | 0 |
| 166 | 弾性線維性仮性黄色腫 | 0 | 0 | 0 |
| 167 | マルファン症候群 | 1 | 0 | 1 |
| 168 | エーラス・ダンロス症候群 | 0 | 0 | 0 |
| 169 | メンケス病 | 0 | 0 | 0 |
| 170 | オクシピタル・ホーン症候群 | 0 | 0 | 0 |
| 171 | ウィルソン病 | 0 | 0 | 0 |
| 172 | 低ホスファターゼ症 | 1 | 0 | 1 |
| 173 | VATER 症候群 | 0 | 0 | 0 |
| 174 | 那須・ハコラ病 | 0 | 0 | 0 |
| 175 | ウィーバー症候群 | 0 | 0 | 0 |
| 176 | コフィン・ローリー症候群 | 0 | 0 | 0 |
| 177 | ジュベール症候群関連疾患 | 0 | 0 | 0 |
| 178 | モワット・ウィルソン症候群 | 0 | 0 | 0 |
| 179 | ウィリアムズ症候群 | 0 | 0 | 0 |
| 180 | A T R - X 症候群 | 0 | 0 | 0 |

| 番号 | 疾患名 | 春日部市 | 松伏町 | 管内合計 |
|-----|----------------------|------|-----|------|
| 181 | クルーズン症候群 | 0 | 0 | 0 |
| 182 | アペール症候群 | 0 | 0 | 0 |
| 183 | ファイファー症候群 | 0 | 0 | 0 |
| 184 | アントレー・ビクスラー症候群 | 1 | 0 | 1 |
| 185 | コフィン・シリス症候群 | 0 | 0 | 0 |
| 186 | ロスムンド・トムソン症候群 | 0 | 0 | 0 |
| 187 | 歌舞伎症候群 | 0 | 0 | 0 |
| 188 | 多脾症候群 | 0 | 0 | 0 |
| 189 | 無脾症候群 | 0 | 0 | 0 |
| 190 | 鰓耳腎症候群 | 0 | 0 | 0 |
| 191 | ウェルナー症候群 | 0 | 0 | 0 |
| 192 | コケイン症候群 | 0 | 0 | 0 |
| 193 | ブラダー・ウィリ症候群 | 0 | 0 | 0 |
| 194 | ソトス症候群 | 0 | 0 | 0 |
| 195 | ヌーナン症候群 | 0 | 0 | 0 |
| 196 | ヤング・シンプソン症候群 | 0 | 0 | 0 |
| 197 | 1 p36 欠失症候群 | 0 | 0 | 0 |
| 198 | 4 p 欠失症候群 | 0 | 0 | 0 |
| 199 | 5 p 欠失症候群 | 0 | 0 | 0 |
| 200 | 第 14 番染色体父親性ダイソミー症候群 | 0 | 0 | 0 |
| 201 | アンジェルマン症候群 | 0 | 0 | 0 |
| 202 | スミス・マギニス症候群 | 0 | 0 | 0 |
| 203 | 22q11.2 欠失症候群 | 0 | 0 | 0 |
| 204 | エマヌエル症候群 | 0 | 0 | 0 |
| 205 | 脆弱 X 症候群関連疾患 | 0 | 0 | 0 |
| 206 | 脆弱 X 症候群 | 0 | 0 | 0 |
| 207 | 総動脈幹遺残症 | 0 | 0 | 0 |
| 208 | 修正大血管転位症 | 0 | 0 | 0 |
| 209 | 完全大血管転位症 | 2 | 0 | 2 |
| 210 | 単心室症 | 1 | 0 | 1 |
| 211 | 左心低形成症候群 | 1 | 0 | 1 |
| 212 | 三尖弁閉鎖症 | 0 | 0 | 0 |
| 213 | 心室中隔欠損を伴わない肺動脈閉鎖症 | 0 | 0 | 0 |
| 214 | 心室中隔欠損を伴う肺動脈閉鎖症 | 0 | 0 | 0 |
| 215 | ファロー四徴症 | 4 | 0 | 4 |
| 216 | 両大血管右室起始症 | 0 | 0 | 0 |
| 217 | エプスタイン病 | 1 | 0 | 1 |
| 218 | アルポート症候群 | 0 | 0 | 0 |
| 219 | ギャロウェイ・モワト症候群 | 0 | 0 | 0 |
| 220 | 急速進行性糸球体腎炎 | 2 | 2 | 4 |
| 221 | 抗糸球体基底膜腎炎 | 1 | 0 | 1 |
| 222 | 一次性ネフローゼ症候群 | 18 | 0 | 18 |
| 223 | 一次性膜性増殖性糸球体腎炎 | 0 | 0 | 0 |

| 番号 | 疾患名 | 春日部市 | 松伏町 | 管内合計 |
|-----|------------------------------|------|-----|------|
| 224 | 紫斑病性腎炎 | 0 | 0 | 0 |
| 225 | 先天性腎性尿崩症 | 0 | 0 | 0 |
| 226 | 間質性膀胱炎（ハンナ型） | 2 | 0 | 2 |
| 227 | オスラー病 | 2 | 0 | 2 |
| 228 | 閉塞性細気管支炎 | 0 | 0 | 0 |
| 229 | 肺胞蛋白症（自己免疫性又は先天性） | 0 | 0 | 0 |
| 230 | 肺胞低換気症候群 | 0 | 0 | 0 |
| 231 | α 1-アンチトリプシン欠乏症 | 0 | 0 | 0 |
| 232 | カーニー複合 | 0 | 0 | 0 |
| 233 | ウォルフラム症候群 | 0 | 0 | 0 |
| 234 | ペルオキシソーム病（副腎白質ジストロフィーを除く。） | 0 | 0 | 0 |
| 235 | 副甲状腺機能低下症 | 0 | 0 | 0 |
| 236 | 偽性副甲状腺機能低下症 | 0 | 0 | 0 |
| 237 | 副腎皮質刺激ホルモン不応症 | 0 | 0 | 0 |
| 238 | ビタミンD抵抗性くる病/骨軟化症 | 0 | 0 | 0 |
| 239 | ビタミンD依存性くる病/骨軟化症 | 0 | 0 | 0 |
| 240 | フェニルケトン尿症 | 1 | 0 | 1 |
| 241 | 高チロシン血症1型 | 0 | 0 | 0 |
| 242 | 高チロシン血症2型 | 0 | 0 | 0 |
| 243 | 高チロシン血症3型 | 0 | 0 | 0 |
| 244 | メープルシロップ尿症 | 0 | 0 | 0 |
| 245 | プロピオン酸血症 | 0 | 0 | 0 |
| 246 | メチルマロン酸血症 | 0 | 0 | 0 |
| 247 | イソ吉草酸血症 | 0 | 0 | 0 |
| 248 | グルコーストランスポーター1欠損症 | 0 | 0 | 0 |
| 249 | グルタル酸血症1型 | 0 | 0 | 0 |
| 250 | グルタル酸血症2型 | 0 | 0 | 0 |
| 251 | 尿素サイクル異常症 | 0 | 0 | 0 |
| 252 | リジン尿性蛋白不耐症 | 0 | 0 | 0 |
| 253 | 先天性葉酸吸収不全 | 0 | 0 | 0 |
| 254 | ポルフィリン症 | 0 | 0 | 0 |
| 255 | 複合カルボキシラーゼ欠損症 | 0 | 0 | 0 |
| 256 | 筋型糖原病 | 1 | 0 | 1 |
| 257 | 肝型糖原病 | 0 | 0 | 0 |
| 258 | ガラクトース-1-リン酸ウリジルトランスフェラーゼ欠損症 | 0 | 0 | 0 |
| 259 | レシチンコレステロールアシルトランスフェラーゼ欠損症 | 0 | 0 | 0 |
| 260 | シトステロール血症 | 0 | 0 | 0 |
| 261 | タンジール病 | 0 | 0 | 0 |
| 262 | 原発性高カイロミクロン血症 | 0 | 0 | 0 |
| 263 | 脳腱黄色腫症 | 0 | 0 | 0 |
| 264 | 無 β リポタンパク血症 | 0 | 0 | 0 |
| 265 | 脂肪萎縮症 | 0 | 0 | 0 |
| 266 | 家族性地中海熱 | 0 | 0 | 0 |

| 番号 | 疾患名 | 春日部市 | 松伏町 | 管内合計 |
|-----|-------------------------|------|-----|------|
| 267 | 高IgD症候群 | 0 | 0 | 0 |
| 268 | 中條・西村症候群 | 0 | 0 | 0 |
| 269 | 化膿性無菌性関節炎・壊疽性膿皮症・アクネ症候群 | 0 | 0 | 0 |
| 270 | 慢性再発性多発性骨髄炎 | 0 | 0 | 0 |
| 271 | 強直性脊椎炎 | 6 | 0 | 6 |
| 272 | 進行性骨化性線維異形成症 | 0 | 0 | 0 |
| 273 | 肋骨異常を伴う先天性側弯症 | 0 | 0 | 0 |
| 274 | 骨形成不全症 | 0 | 0 | 0 |
| 275 | タナトフォリック骨異形成症 | 0 | 0 | 0 |
| 276 | 軟骨無形成症 | 0 | 0 | 0 |
| 277 | リンパ管腫症/ゴーム病 | 0 | 0 | 0 |
| 278 | 巨大リンパ管奇形（頸部顔面病変） | 0 | 0 | 0 |
| 279 | 巨大静脈奇形（頸部口腔咽頭びまん性病変） | 0 | 0 | 0 |
| 280 | 巨大動静脈奇形（頸部顔面又は四肢病変） | 0 | 0 | 0 |
| 281 | クリッペル・トレノネー・ウェーバー症候群 | 0 | 0 | 0 |
| 282 | 先天性赤血球形成異常性貧血 | 0 | 0 | 0 |
| 283 | 後天性赤芽球癆 | 3 | 0 | 3 |
| 284 | ダイヤモンド・ブラックファン貧血 | 0 | 0 | 0 |
| 285 | ファンコニ貧血 | 0 | 0 | 0 |
| 286 | 遺伝性鉄芽球性貧血 | 0 | 0 | 0 |
| 287 | エプスタイン症候群 | 0 | 0 | 0 |
| 288 | 自己免疫性後天性凝固因子欠乏症 | 2 | 0 | 2 |
| 289 | クロンカイト・カナダ症候群 | 0 | 0 | 0 |
| 290 | 非特異性多発性小腸潰瘍症 | 0 | 0 | 0 |
| 291 | ヒルシュスブルング病（全結腸型又は小腸型） | 0 | 0 | 0 |
| 292 | 総排泄腔外反症 | 0 | 0 | 0 |
| 293 | 総排泄腔遺残 | 0 | 0 | 0 |
| 294 | 先天性横隔膜ヘルニア | 0 | 0 | 0 |
| 295 | 乳幼児肝巨大血管腫 | 0 | 0 | 0 |
| 296 | 胆道閉鎖症 | 0 | 1 | 1 |
| 297 | アラジール症候群 | 0 | 0 | 0 |
| 298 | 遺伝性膝炎 | 1 | 0 | 1 |
| 299 | 嚢胞性線維症 | 0 | 0 | 0 |
| 300 | IgG4関連疾患 | 4 | 0 | 4 |
| 301 | 黄斑ジストロフィー | 0 | 0 | 0 |
| 302 | レーベル遺伝性視神経症 | 0 | 0 | 0 |
| 303 | アッシャー症候群 | 0 | 0 | 0 |
| 304 | 若年発症型両側性感音難聴 | 0 | 0 | 0 |
| 305 | 遅発性内リンパ水腫 | 1 | 0 | 1 |
| 306 | 好酸球性副鼻腔炎 | 32 | 9 | 41 |
| 307 | カナバン病 | 0 | 0 | 0 |
| 308 | 進行性白質脳症 | 0 | 0 | 0 |
| 309 | 進行性ミオクローヌステんかん | 0 | 0 | 0 |

| 番号 | 疾患名 | 春日部市 | 松伏町 | 管内合計 |
|-----|---------------------------------------|-------|-----|-------|
| 310 | 先天異常症候群 | 0 | 0 | 0 |
| 311 | 先天性三尖弁狭窄症 | 0 | 0 | 0 |
| 312 | 先天性僧帽弁狭窄症 | 0 | 0 | 0 |
| 313 | 先天性肺静脈狭窄症 | 0 | 0 | 0 |
| 314 | 左肺動脈右肺動脈起始症 | 0 | 0 | 0 |
| 315 | ネイルパテラ症候群（爪膝蓋骨症候群／LMX1B関連腎症） | 0 | 0 | 0 |
| 316 | カルニチン回路異常症 | 0 | 0 | 0 |
| 317 | 三頭酵素欠損症 | 0 | 0 | 0 |
| 318 | シトリン欠損症 | 0 | 0 | 0 |
| 319 | セピアプテリン還元酵素（SR）欠損症 | 0 | 0 | 0 |
| 320 | 先天性グリコシルホスファチジルイノシトール(GPI)欠損症 | 0 | 0 | 0 |
| 321 | 非ケトーシス型高グリシン血症 | 0 | 0 | 0 |
| 322 | β -ケトチオラーゼ欠損症 | 0 | 0 | 0 |
| 323 | 芳香族L-アミノ酸脱炭酸酵素欠損症 | 0 | 0 | 0 |
| 324 | メチルグルタコン酸尿症 | 0 | 0 | 0 |
| 325 | 遺伝性自己炎症疾患 | 0 | 0 | 0 |
| 326 | 大理石骨病 | 0 | 0 | 0 |
| 327 | 特発性血栓症（遺伝性血栓性素因によるものに限る。） | 0 | 0 | 0 |
| 328 | 前眼部形成異常 | 0 | 0 | 0 |
| 329 | 無虹彩症 | 0 | 0 | 0 |
| 330 | 先天性気管狭窄症／先天性声門下狭窄症 | 0 | 0 | 0 |
| 331 | 特発性多中心性キャッスルマン病 | 3 | 3 | 6 |
| 332 | 膠様滴状角膜ジストロフィー | 0 | 0 | 0 |
| 333 | ハッチンソン・ギルフォード症候群 | 0 | 0 | 0 |
| 334 | 脳クレアチン欠乏症候群 | 0 | 0 | 0 |
| 335 | ネフロン癆 | 0 | 0 | 0 |
| 336 | 家族性低 β リポタンパク血症1（ホモ接合体） | 0 | 0 | 0 |
| 337 | ホモシスチン尿症 | 0 | 0 | 0 |
| 338 | 進行性家族性肝内胆汁うっ滞症 | 0 | 0 | 0 |
| | 指定難病計 | 1,711 | 213 | 1,924 |
| 05 | スモン | 1 | 0 | 1 |
| 18 | 難治性肝炎のうち劇症肝炎 | 0 | 0 | 0 |
| 32 | 重症急性膵炎 | 1 | 0 | 1 |
| 38 | プリオン病（ヒト由来乾燥硬膜移植によるクロイツフェルト・ヤコブ病に限る。） | 0 | 0 | 0 |
| | 特定疾患計 | 2 | 0 | 2 |
| 995 | 溶血性貧血（県指定） | 0 | 0 | 0 |
| 996 | 橋本病 | 0 | 0 | 0 |
| 997 | 特発性好酸球増多症候群（県指定） | 1 | 0 | 1 |
| 999 | 原発性慢性骨髄線維症 | 4 | 1 | 5 |
| | 県単独疾患計 | 5 | 1 | 6 |
| | 合 計 | 1,718 | 214 | 1,932 |

(4) 在宅難病患者支援事業

(根拠法令等：難病の患者に対する医療等に関する法律
埼玉県在宅難病患者支援事業実施要綱)

ア 個別相談

在宅療養生活を送る難病患者とその家族に対し、所内相談や家庭訪問による相談を行った。

(単位：人 令和5年度)

| 人数 | 訪問指導 | 面接相談 | 電話相談 |
|----|------|------|------|
| 実 | 17 | 21 | — |
| 延 | 26 | 43 | 396 |

* 訪問した疾患名：筋萎縮性側索硬化症、脊髄小脳変性症

イ 訪問相談員育成事業

(令和5年度)

| 内容等 | 参加人数 |
|---|--|
| <p>令和5年12月13日(水)</p> <p>内容：パーキンソン病について</p> <p>講義1「病気・薬・リハビリについて」</p> <p>講師：埼玉県総合リハビリテーションセンター 診療部副部長 脳神経内科医 橋本 祐二氏</p> <p>講義2「日常生活での工夫について～姿勢と食事」</p> <p>講師：埼玉県総合リハビリテーションセンター リハビリテーション部 理学療法科 主任 厚川 和哉氏 作業療法科 主任 土佐 圭子氏</p> <p>※Zoomによるオンライン開催</p> <p>※令和5年12月15日～令和6年1月31日 YouTube限定公開によるオンデマンド配信</p> <p>※県東ブロック保健所共催(主催：草加保健所、春日部保健所)</p> | <p>当日13人</p> <p>オンデマンド 135人申込 255回再生</p> |
| <p>令和6年2月19日(月)</p> <p>講義：神経難病患者のコミュニケーション支援について</p> <p>～ワンタッチでスマートフォン等の身近な電子機器を使う～</p> <p>機器体験：コミュニケーション支援機器体験</p> <p>講師：有限会社仁(難病ケアのみやこグループ) リハビリテーション部 部長 理学療法士 白井 誠 氏 施設職員 田川 元気氏</p> <p>※会場とZoomによるオンライン併用開催</p> | <p>当日</p> <p>会場 患者1人 家族2人 支援者14人</p> <p>オンライン 3人</p> |

| | |
|---|--------------------------|
| ※令和6年2月26日（月）～令和6年3月15日（金） 講義のみ、YouTube限定公開によるオンデマンド配信 | オンデマンド 22人申込 44回再生 |
|---|--------------------------|

ウ 医療相談事業（集団指導）

（令和5年度）

| 内 容 等 | 参加人数 |
|--|--|
| 令和5年10月28日（土） 内容：東部ブロックALS交流会 講演「ALSの治療と療養生活の注意点について」 講師：国立病院機構東埼玉病院 難治性疾患部門部長 医師 鈴木 幹也氏 講演「ALSの栄養管理について」 講師：国立病院機構東埼玉病院 栄養管理室 主任栄養士 船越 秀紀氏 栄養士 清水 奈機氏 交流会 ※会場とZoomによるオンライン併用開催 ※日本ALS協会埼玉県支部主催、県東ブロック保健所共催 | 患者・家族 15人 関係者 17人 （うち会場 4人） |
| 令和5年11月8日（水） 第1部：医療講演会 講義1「パーキンソン病の理解について」 講師：埼玉県総合リハビリテーションセンター 診療部 副部長 脳神経外科医 橋本 祐二氏 講義2「パーキンソン病のリハビリテーションについて」 講師：埼玉県総合リハビリテーションセンター 言語聴覚科 理学療法科 水田 宗達氏、作業療法科 菅原 由貴子氏 第2部：患者交流会 助言者：第1部講師 ファシリテーター：埼玉県パーキンソン病友の会 会員10名 ※Zoomによるオンライン開催 ※令和5年11月22日（水）～令和5年12月13日（水） 医療講演会 YouTube限定公開によるオンデマンド配信 | 当日 会場 患者22人 家族21人 支援者4人 ZOOM 患者2人 家族1人 支援者2人 オンデマンド 14人申込 48回再生 |

| | |
|---|---------------------------------------|
| <p>令和5年11月27日(月)</p> <p>内容：全身性エリテマトーデス患者の 疼痛コントロールと生活の質</p> <p>講義：「全身性エリテマトーデスの疾患について」 「全身性エリテマトーデス患者のセルフコントロールと生活の質について」</p> <p>講師：埼玉医科大学病院リウマチ膠原病科 主任教授 三村 俊英氏</p> <p>※Zoomによるオンライン開催 ※令和5年12月11日(月)～令和6年1月12日(金) YouTube限定公開によるオンデマンド配信 ※県東ブロック保健所共催(主催：加須保健所)</p> | <p>当日15人</p> <p>オンデマンド 182回再生</p> |
|---|---------------------------------------|

エ 東部ブロック(春日部、草加、幸手、加須、越谷市)難病担当者会議

(令和5年度)

| 回 | 内容等 | 参加人数 |
|---|--|--|
| 1 | <p>令和5年6月2日(金)</p> <p>会場：越谷市保健所 大会議室</p> <p>内容：令和5年度難病相談事業について(計画)、情報交換</p> | <p>難病担当保健師 15人</p> <p>(うちオンライン 2人)</p> |
| 2 | <p>令和6年2月22日(木)</p> <p>会場：越谷市保健所 大会議室</p> <p>内容：令和5年度難病相談事業について(報告)、情報交換</p> | <p>難病担当保健師 15人</p> |

オ 難病対策地域協議会(東部保健医療圏難病対策地域協議会)

東部保健医療圏(春日部保健所・草加保健所・越谷市保健所所管区域)において関係機関が地域の難病患者の支援体制の課題について情報を共有し、連携の緊密化を図り、地域の実情に応じた体制の整備について協議するために平成29年度より実施している。

(令和5年度)

| 内容等 | 参加人数 |
|---|--------------------------------------|
| <p>令和6年1月18日(木)</p> <p>会場：草加市役所第二庁舎 予防健診室</p> <p>※会場とZoomによるオンライン併用開催</p> <p>議事：(1) 難病相談事業等報告 (2) 特別講義「順天堂越谷病院における神経難病患者の診療」 (3) 実践報告「吉川市における在宅人工呼吸器使用者への支援について」 (4) 意見交換「在宅療養を支える支援・サービス、課題について」</p> | <p>委員17人</p> <p>(うちオンライン 9人)</p> |

4 原爆被爆者対策の推進

原爆被爆者に対し、訪問・面接相談や各種手当申請などの受付を行った。
申請 10 件

(根拠法令等：原子爆弾被爆者に対する援護に関する法律)

5 石綿健康被害者救済対策の推進

石綿健康被害者に対し、各種申請等の相談を受けた。
申請 0 件

(根拠法令等：石綿による健康被害の救済に関する法律)

6 精神保健対策の推進

(1) 精神保健福祉相談

(根拠法令等：精神保健福祉法第47条)

相談状況

(令和5年度)

| 相談手段 | 実人員 | 延べ人員 | | | | | | | | | | | | |
|--------|-----|--------|------|-------|----|-------|-----|-----|---------|---------|------|------|------|------|
| | | 老人精神保健 | 社会復帰 | アルコール | 薬物 | ギャンブル | ゲーム | 思春期 | 心の健康づくり | うつ・うつ状態 | 摂食障害 | てんかん | その他 | 計 |
| 訪問 | 16 | 6 | 0 | 0 | 0 | 0 | 0 | 0 | 10 | 0 | 0 | 0 | 106 | 122 |
| 面接 | 81 | 16 | 6 | 8 | 1 | 2 | 0 | 2 | 73 | 0 | 0 | 0 | 276 | 384 |
| 電話 | 357 | 70 | 65 | 11 | 14 | 6 | 0 | 12 | 697 | 26 | 13 | 0 | 1960 | 2874 |
| メール・手紙 | 4 | 1 | 0 | 0 | 0 | 0 | 0 | 0 | 2 | 0 | 0 | 0 | 5 | 8 |
| 計 | 458 | 93 | 71 | 19 | 15 | 8 | 0 | 14 | 782 | 26 | 13 | 0 | 2347 | 3388 |

(2) 申請・通報・診察・措置入院状況

当該事務の対象範囲は春日部市及び松伏町に加え、中核市の越谷市も含まれている。

(根拠法令等：精神保健福祉法第22条～26条の3)

(令和5年度)

| 区分 | 申請・通報件数 | 診察件数 | 措置入院件数 |
|---------------|---------|--------|--------|
| 一般人からの申請 | 2 | 0 | 0 |
| 警察官通報 | 125(64) | 47(20) | 34(16) |
| 検察官通報 | 16 | 13 | 9 |
| 保護観察所の長の通報 | 0 | 0 | 0 |
| 矯正施設の長の通報 | 16 | 0 | 0 |
| 精神病院の管理者の届出 | 0 | 0 | 0 |
| 医療観察法対象者に係る通報 | 0 | 0 | 0 |
| 計 | 159(64) | 60(20) | 43(16) |

* () は精神科救急情報センター受理分

(3) 医療保護入院者の入院届、定期病状報告等届出状況

当該事務の対象範囲は春日部市及び松伏町に加え、越谷市も含まれている。

(根拠法令等：精神保健福祉法第33条、第38条の2)

(令和5年4月1日～令和6年3月31日収受分)

| 区分 | 医療保護入院者の入院届件数 | 医療保護入院者の定期病状報告書件数 | 措置入院者の定期病状報告書件数 |
|----|---------------|-------------------|-----------------|
| 件数 | 1040 | 274 | 2 |

(4) 市町支援

(根拠法令等：平成 12 年 3 月 31 日厚生省大臣官房障害保健福祉部長通知に基づく「保健所及び市町村における精神保健福祉業務運営要領」)
(令和 5 年度)

| 市町名 | 内 容 | 回 数 |
|------|----------------------|-----|
| 春日部市 | 障害者自立支援協議会・障害者計画等審議会 | 7 |
| | 精神保健福祉連絡会・協議の場 | 11 |
| | 研修等の企画に対する助言・相談等の実施 | 0 |
| 松伏町 | 事例検討会 | 5 |
| | 研修等の企画に対する助言・相談等の実施 | 0 |
| 計 | | 23 |

(5) 精神障害に対応した地域包括ケアシステム構築事業

(根拠法令等：埼玉県精神障害に対応した地域包括ケアシステム構築事業実施要綱)
(令和 5 年度)

| 内 容 等 | 参加人数 |
|---|------|
| 令和 5 年 6 月 28 日 (水) 春日部保健所管内精神保健福祉連絡会議 内容：各機関からの報告、情報交換、検討 会場：春日部地方庁舎 健康相談室 1 | 17 |
| 令和 5 年 12 月 6 日 (水) 春日部保健所管内精神保健福祉連絡会議 内容：措置入院の運用と退院後支援の状況について ①令和 6 年度精神保健福祉法改正（精神保健）について 講師：疾病対策課 主任 濱谷 翼 氏 ②管内及び越谷市の通報等と退院後支援の状況について 講師：春日部保健所 担当課長 田中 邦久 ③意見交換・質疑 会場：春日部地方庁舎 3 階 大会議室 | 23 |
| 令和 6 年 3 月 7 日 (木) 春日部保健所地域包括ケアシステム構築推進研修 内容：①講義 「精神障害に対応した地域包括ケアシステムの構築、精神保健 | 21 |

| | |
|--|--|
| 福祉法改正について」 ②グループワーク 地域づくりOne Teamシート 会場：春日部地方庁舎 3階 大会議室 | |
|--|--|

(6) ひきこもり相談事業

(根拠法令等：埼玉県ひきこもり相談事業実施要領)
(令和5年度)

| | | | |
|---------------------|------|----|-----|
| ひきこもり相談 (随時) | 訪問 | 面接 | 電話 |
| | 0 | 8 | 14 |
| ひきこもり専門相談 | 回数 | | 延人数 |
| | 4 | | 8 |
| ひきこもり家族教室 家族のつどい | 開催なし | | |

(7) 措置入院者退院後支援事業

ア 春日部保健所管内精神障害者支援地域協議会（代表者会議）

(根拠法令等：埼玉県措置入院者退院後支援事業実施要綱)
(令和5年度)

| 内容 | 参加人数 |
|---|------|
| 令和5年12月6日(水) 春日部保健所管内精神保健福祉連絡会議 内容：措置入院の運用と退院後支援の状況について ①令和6年度精神保健福祉法改正(精神保健)について ②管内及び越谷市の通報等と退院後支援の状況について ③意見交換・質疑 会場：春日部地方庁舎 3階 大会議室 | 23 |

イ 精神障害者支援地域協議会（調整会議）

(根拠法令等：埼玉県措置入院者退院後支援事業実施要綱)
(令和5年度)

| 内容 | 回数 |
|------|----|
| 調整会議 | 39 |

7 感染症対策の推進

結核については、患者が確実に服薬し治療を完遂するため、医療機関と連携し、DOTS事業（直接服薬確認療法）を推進している。また、結核のまん延を防止するため、接触者に対し、保健指導を行うとともに、適切な時期に必要な健康診断を実施している。

また、5類に移行される令和5年5月7日まで新型コロナウイルス感染症（新型インフルエンザ等感染症、2類相当）の対応、3類感染症の腸管出血性大腸菌感染症、細菌性赤痢、腸チフス、及び4類感染症のレジオネラ症等の患者発生に伴い、積極的疫学調査等を実施し、感染症の拡大を防止している。

(1) 主な感染症発生状況

（根拠法令等：感染症法第12条）

（単位：件 令和5年度）

| | 新型コロナ ウイルス 感染症 | 3類感染症 | 4類感染症 | 5類感染症 | |
|---|----------------------|-------|-------|------------|------|
| | | | | 麻しん 風しん | 左記以外 |
| 計 | 227 | 9 | 7 | 0 | 32 |

※新型コロナウイルス感染症については、令和5年5月7日までの届出数を計上した。なお、令和4年9月26日以降は新型コロナウイルス感染症の全数報告が見直され、4類型該当のみとなっている。

【4類型該当】次の①～④のいずれかに該当すること。

- ①65歳以上である
- ②入院を要する
- ③妊娠している
- ④重症化リスクがあり、コロナ治療薬又は酸素投与が必要である

(2) エイズ等性感染症相談・検査実施状況

（根拠法令等：埼玉県エイズ及びその他の性感染症等対策要綱）（単位：件 令和5年度）

| 区分 | 検査・相談件数 | | | | 昼・夜間の部別件数内訳 | | | | | |
|----|----------|-----|-----|----------|-------------|-----|-----|----------|----|----|
| | 検査 件数 | 内訳 | | 相談 件数 | 昼間の部 | | | 夜間の部 | | |
| | | 男 | 女 | | 検査 件数 | 内訳 | | 検査 件数 | 内訳 | |
| 合計 | 775 | 554 | 221 | 751 | 753 | 543 | 210 | 22 | 11 | 11 |

(3) 結核患者の管理検診実施状況

（根拠法令等：感染症法第53条の13）

（単位：人 令和5年度）

| 区分 | 受診者 | 検診結果 | | |
|----------------|-----|------|------|----|
| | | 要医療 | 経過観察 | 終了 |
| 保健所 (みなし含む) | 79 | 0 | 59 | 20 |
| 委託機関 | 1 | 0 | 1 | 0 |
| 計 | 80 | 0 | 60 | 20 |

(4) 結核患者との接触者健診実施状況

(根拠法令等：感染症法第17条)

(単位：人 令和5年度)

| 区分 | 受診者 | 健診結果 | | | |
|----------------|-----|------|--------|-----|----------|
| | | 要医療 | 発病のおそれ | 終了 | 潜在性結核感染症 |
| 保健所 (みなし含む) | 228 | 0 | 0 | 211 | 17 |
| 委託機関 | 37 | 1 | 0 | 36 | 0 |
| 計 | 265 | 1 | 0 | 247 | 17 |

(5) 感染症診査協議会実施状況

(根拠法令等：感染症法第23条)

(単位：件 令和5年度)

| | 入院勧告 (19条) | 就業制限 (18条) | 公費負担 (37条の2) | 計 |
|-------------|---------------|---------------|-----------------|-----|
| 結核 | 13 | 13 | 52 | 404 |
| コロナ | 54 | 264 | | |
| 腸管出血性大腸菌感染症 | | 5 | | |
| 細菌性赤痢 | | 2 | | |
| 腸チフス | | 1 | | |

(6) 結核に係る保健指導実施状況

(根拠法令等：感染症法第53条の14)

(単位：人 令和5年度)

| | 保健指導 | | |
|---|-------|-------|--------|
| | 訪問(延) | 面接(延) | 電話等(延) |
| 計 | 148 | 74 | 472 |

(7) 結核・感染症に係る健康教育等地域支援実施状況

(令和5年度)

| 回数 | 延人員 |
|----|-----|
| 1 | 67 |

(8) 肝炎インターフェロン・インターフェロンフリー・核酸アナログ製剤治療受給者証交付申請件数

(単位：件 令和5年度)

| 合 計 | 春日部市 | 松伏町 |
|-----|------|-----|
| 177 | 160 | 17 |

(9) 結核新登録者数

(単位：人 令和5年)

| | 総 数 | 活 動 性 結 核 | | | | | 潜在性結核 (別掲) |
|-----------|-----|-------------|--------|-----------|---------|---------|---------------|
| | | 肺 結 核 活 動 性 | | | | 肺外結核活動性 | |
| | | 小 計 | 喀痰塗抹陽性 | その他の結核菌陽性 | 菌陰性・その他 | | |
| 総 数 | 21 | 19 | 10 | 2 | 7 | 2 | 17 |
| 春日部市 | 19 | 17 | 9 | 1 | 7 | 2 | 16 |
| 松 伏 町 | 2 | 2 | 1 | 1 | 0 | 0 | 1 |
| 0 歳～ 4 歳 | 0 | 0 | 0 | 0 | 0 | 0 | 0 |
| 5 歳～ 9 歳 | 0 | 0 | 0 | 0 | 0 | 0 | 0 |
| 10 歳～14 歳 | 0 | 0 | 0 | 0 | 0 | 0 | 0 |
| 15 歳～19 歳 | 0 | 0 | 0 | 0 | 0 | 0 | 0 |
| 20 歳～29 歳 | 4 | 4 | 0 | 0 | 4 | 0 | 0 |
| 30 歳～39 歳 | 2 | 1 | 1 | 0 | 0 | 1 | 2 |
| 40 歳～49 歳 | 2 | 2 | 0 | 0 | 2 | 0 | 1 |
| 50 歳～59 歳 | 1 | 1 | 0 | 1 | 0 | 0 | 2 |
| 60 歳～69 歳 | 0 | 0 | 0 | 0 | 0 | 0 | 5 |
| 70 歳以上 | 12 | 11 | 9 | 1 | 1 | 1 | 7 |

(10) 結核患者受療状況別登録者数(年末時)

(単位：人 令和5年)

| | 総数 | 活動性結核 | | | | | | 肺外結核活動性 | 不活動性肺結核 | 活動性不明 | 潜在性結核(別掲) |
|-------|----------|-------|--------|--------|-----------|--------|---|---------|---------|-------|-----------|
| | | 活動性計 | 肺結核活動性 | | | | | | | | |
| | | | 小計 | 喀痰塗抹陽性 | その他の結核菌陽性 | 菌陰性その他 | | | | | |
| 総数 | 総数 | 50 | 11 | 11 | 7 | 3 | 1 | 0 | 26 | 13 | 32 |
| | 入院中(再掲)* | 4(2) | 3(1) | 3(1) | 2(0) | 1(1) | 0 | 0 | 0 | 1(1) | 0 |
| | 外来治療中 | 11 | 7 | 7 | 4 | 2 | 1 | 0 | 0 | 4 | 9 |
| | 治療なし | 35 | 1 | 1 | 1 | 0 | 0 | 0 | 26 | 8 | 22 |
| | 不明 | 0 | 0 | 0 | 0 | 0 | 0 | 0 | 0 | 0 | 1 |
| 春日部市 | 総数 | 44 | 8 | 8 | 5 | 2 | 1 | 0 | 24 | 12 | 29 |
| | 入院中(再掲)* | 2(1) | 1(1) | 2(1) | 1(0) | 1(1) | 0 | 0 | 0 | 0 | 0 |
| | 外来治療中 | 9 | 5 | 5 | 1 | 1 | 0 | 0 | 0 | 4 | 9 |
| | 治療なし | 33 | 1 | 1 | 1 | 0 | 0 | 0 | 24 | 8 | 19 |
| | 不明 | 0 | 0 | 0 | 0 | 0 | 0 | 0 | 0 | 0 | 1 |
| 松伏町 | 総数 | 6 | 3 | 3 | 2 | 1 | 0 | 0 | 2 | 1 | 3 |
| | 入院中(再掲)* | 2(1) | 1(0) | 1(0) | 1(0) | 0 | 0 | 0 | 0 | 1(1) | 0 |
| | 外来治療中 | 2 | 2 | 2 | 1 | 1 | 0 | 0 | 0 | 0 | 0 |
| | 治療なし | 2 | 0 | 0 | 0 | 0 | 0 | 0 | 2 | 0 | 3 |
| | 不明 | 0 | 0 | 0 | 0 | 0 | 0 | 0 | 0 | 0 | 0 |
| 年齢区分 | 0歳～4歳 | 0 | 0 | 0 | 0 | 0 | 0 | 0 | 0 | 0 | 1 |
| | 5歳～9歳 | 0 | 0 | 0 | 0 | 0 | 0 | 0 | 0 | 0 | 0 |
| | 10歳～14歳 | 0 | 0 | 0 | 0 | 0 | 0 | 0 | 0 | 0 | 0 |
| | 15歳～19歳 | 0 | 0 | 0 | 0 | 0 | 0 | 0 | 0 | 0 | 0 |
| | 20歳～29歳 | 2 | 0 | 0 | 0 | 0 | 0 | 0 | 2 | 0 | 0 |
| | 30歳～39歳 | 3 | 1 | 1 | 1 | 0 | 0 | 0 | 1 | 1 | 2 |
| | 40歳～49歳 | 0 | 0 | 0 | 0 | 0 | 0 | 0 | 0 | 0 | 1 |
| | 50歳～59歳 | 8 | 2 | 2 | 0 | 1 | 1 | 0 | 5 | 1 | 8 |
| | 60歳～69歳 | 9 | 2 | 2 | 2 | 0 | 0 | 0 | 4 | 3 | 10 |
| 70歳以上 | 28 | 6 | 6 | 4 | 2 | 0 | 0 | 14 | 8 | 10 | |

* (再掲) は他疾患で入院中の数

第5 生活衛生・薬事担当

事業実績

第5 生活衛生・薬事担当

1 食品衛生

(1) 食品営業許可

食品衛生法、食品衛生に関する条例に基づき営業施設の許可調査を行うとともに施設の衛生指導と事業者の自主管理を促し、食品による危害の発生防止に努めた。

ア 改正前食品衛生法（令和3年5月31日まで）に基づく営業施設数・許可更新件数・廃業件数

（根拠法令：改正前食品衛生法第52条ほか）

（施設数は令和5年度末現在）

| 業種 | | 区分 | 施設数 | 市町別内訳 | | 処理件数 | | |
|------------------|------------|----|-----|-------|-----|------|----|-----|
| | | | | 春日部市 | 松伏町 | 新規 | 更新 | 廃業 |
| 飲食店営業 | 一般食堂・レストラン | | 207 | 195 | 12 | 0 | 0 | 45 |
| | 仕出し・弁当 | | 36 | 32 | 4 | 0 | 0 | 8 |
| | 旅館 | | 2 | 2 | 0 | 0 | 0 | 0 |
| | その他 | | 586 | 552 | 34 | 0 | 0 | 241 |
| | 小計 | | 831 | 781 | 50 | 0 | 0 | 294 |
| 喫茶店営業 | | | 64 | 60 | 4 | 0 | 0 | 20 |
| 菓子製造業 | | | 95 | 84 | 11 | 0 | 0 | 26 |
| あん類製造業 | | | 0 | 0 | 0 | 0 | 0 | 0 |
| アイスクリーム類製造業 | | | 0 | 0 | 0 | 0 | 0 | 0 |
| 乳処理業 | | | 0 | 0 | 0 | 0 | 0 | 0 |
| 特別牛乳搾取処理業 | | | 0 | 0 | 0 | 0 | 0 | 0 |
| 乳製品製造業 | | | 0 | 0 | 0 | 0 | 0 | 0 |
| 集乳業 | | | 0 | 0 | 0 | 0 | 0 | 0 |
| 乳類販売業 | | | 55 | 51 | 4 | 0 | 0 | 15 |
| 食肉処理業 | | | 3 | 3 | 0 | 0 | 0 | 4 |
| 食肉販売業 | | | 48 | 44 | 4 | 0 | 0 | 8 |
| 食肉製品製造業 | | | 0 | 0 | 0 | 0 | 0 | 0 |
| 魚介類販売業 | | | 38 | 36 | 2 | 0 | 0 | 14 |
| 魚介類せり売営業 | | | 0 | 0 | 0 | 0 | 0 | 0 |
| 魚肉ねり製品製造業 | | | 0 | 0 | 0 | 0 | 0 | 1 |
| 食品の冷凍又は冷蔵業 | | | 4 | 3 | 1 | 0 | 0 | 1 |
| 食品の放射線照射業 | | | 0 | 0 | 0 | 0 | 0 | 0 |
| 清涼飲料水製造業 | | | 0 | 0 | 0 | 0 | 0 | 0 |
| 乳酸菌飲料製造業 | | | 0 | 0 | 0 | 0 | 0 | 0 |
| 氷雪製造業 | | | 0 | 0 | 0 | 0 | 0 | 0 |
| 氷雪販売業 | | | 0 | 0 | 0 | 0 | 0 | 1 |
| 食用油脂製造業 | | | 0 | 0 | 0 | 0 | 0 | 0 |
| マーガリン・ショートニング製造業 | | | 0 | 0 | 0 | 0 | 0 | 0 |

生活衛生・薬事担当 事業実績

(続き)

| 業種 | 区分 施設数 | 市町別内訳 | | 処理件数 | | |
|-------------|-----------|-------|-----|------|----|-----|
| | | 春日部市 | 松伏町 | 新規 | 更新 | 廃業 |
| みそ製造業 | 2 | 1 | 1 | 0 | 0 | 0 |
| 醤油製造業 | 0 | 0 | 0 | 0 | 0 | 0 |
| ソース類製造業 | 0 | 0 | 0 | 0 | 0 | 1 |
| 酒類製造業 | 0 | 0 | 0 | 0 | 0 | 0 |
| 豆腐製造業 | 3 | 3 | 0 | 0 | 0 | 2 |
| 納豆製造業 | 0 | 0 | 0 | 0 | 0 | 0 |
| めん類製造業 | 3 | 2 | 1 | 0 | 0 | 1 |
| そうざい製造業 | 12 | 11 | 1 | 0 | 0 | 2 |
| 缶詰又は瓶詰食品製造業 | 0 | 0 | 0 | 0 | 0 | 1 |
| 添加物製造業 | 0 | 0 | 0 | 0 | 0 | 0 |
| 計 | 1158 | 1079 | 79 | 0 | 0 | 391 |

イ 廃止前食品衛生に関する条例（令和3年5月31日まで）に基づく営業施設数・許可件数・廃業件数（根拠法令：廃止前食品衛生に関する条例第2条ほか）
（施設数は令和5年度末現在）

| 業種 | 区分 施設数 | 市町別内訳 | | 処理件数 | | |
|-----------|-----------|-------|-----|------|----|----|
| | | 春日部市 | 松伏町 | 新規 | 更新 | 廃業 |
| 菓子種製造業 | 0 | 0 | 0 | 0 | 0 | 0 |
| こんにゃく類製造業 | 0 | 0 | 0 | 0 | 0 | 0 |
| つけ物製造業 | 0 | 0 | 0 | 0 | 0 | 10 |
| 魚介類加工業 | 0 | 0 | 0 | 0 | 0 | 1 |
| 食料品販売業 | 69 | 67 | 2 | 0 | 0 | 24 |
| 計 | 69 | 67 | 2 | 0 | 0 | 35 |

| 業種 | 区分 施設数 | 市町別内訳 | | 処理件数 | | |
|--------|-----------|-------|-----|------|----|----|
| | | 春日部市 | 松伏町 | 新規 | 更新 | 廃業 |
| 行 商 | 魚介類 | 0 | 0 | 0 | 0 | 0 |
| | 食料品 | 0 | 0 | 0 | 0 | 0 |
| | 豆腐 | 0 | 0 | 0 | 0 | 0 |
| | 計 | 0 | 0 | 0 | 0 | 0 |

ウ 改正前法・廃止前条例に基づく営業施設数・許可件数・廃業件数の総合計

| | | | | | | |
|-----|------|------|----|---|---|-----|
| 総合計 | 1227 | 1146 | 81 | 0 | 0 | 426 |
|-----|------|------|----|---|---|-----|

生活衛生・薬事担当 事業実績

エ 改正食品衛生法（令和3年6月1日以降）に基づく営業施設数・許可件数・
 廃業件数
 （根拠法令：改正食品衛生法第55条ほか）
 （施設数は令和5年度末現在）

| 業種 | 区分 | 施設数 | 市町別内訳 | | 処理件数 | | |
|------------------|------------|-----|-------|-----|------|-----|----|
| | | | 春日部市 | 松伏町 | 新規 | 継続 | 廃業 |
| 飲食店 営業 | 一般食堂・レストラン | 305 | 282 | 23 | 18 | 18 | 14 |
| | 仕出し・弁当 | 22 | 19 | 3 | 1 | 6 | 0 |
| | 旅館 | 6 | 6 | 0 | 1 | 0 | 0 |
| | その他 | 555 | 503 | 52 | 134 | 139 | 19 |
| | 小計 | 888 | 810 | 78 | 154 | 163 | 33 |
| 調理の機能を有する自動販売機営業 | | 6 | 6 | 0 | 3 | 0 | 2 |
| 食肉販売業 | | 25 | 22 | 3 | 0 | 5 | 2 |
| 魚介類販売業 | | 24 | 23 | 1 | 3 | 5 | 3 |
| 魚介類競り売り営業 | | 0 | 0 | 0 | 0 | 0 | 0 |
| 集乳業 | | 0 | 0 | 0 | 0 | 0 | 0 |
| 乳処理業 | | 0 | 0 | 0 | 0 | 0 | 0 |
| 特別牛乳搾取処理業 | | 0 | 0 | 0 | 0 | 0 | 0 |
| 食肉処理業 | | 8 | 6 | 2 | 1 | 3 | 1 |
| 食品の放射線照射業 | | 0 | 0 | 0 | 0 | 0 | 0 |
| 菓子製造業 | | 84 | 74 | 10 | 12 | 9 | 2 |
| アイスクリーム類製造業 | | 1 | 1 | 0 | 0 | 0 | 0 |
| 乳製品製造業 | | 2 | 2 | 0 | 0 | 0 | 0 |
| 清涼飲料水製造業 | | 0 | 0 | 0 | 0 | 0 | 0 |
| 食肉製品製造業 | | 1 | 1 | 0 | 0 | 0 | 0 |
| 水産製品製造業 | | 1 | 0 | 1 | 1 | 0 | 0 |
| 氷雪製造業 | | 0 | 0 | 0 | 0 | 0 | 0 |
| 液卵製造業 | | 0 | 0 | 0 | 0 | 0 | 0 |
| 食用油脂製造業 | | 1 | 1 | 0 | 0 | 0 | 0 |
| みそ又はしょうゆ製造業 | | 2 | 2 | 0 | 0 | 0 | 1 |
| 酒類製造業 | | 1 | 1 | 0 | 0 | 0 | 0 |
| 豆腐製造業 | | 4 | 4 | 0 | 0 | 0 | 1 |
| 納豆製造業 | | 0 | 0 | 0 | 0 | 0 | 0 |
| 麺類製造業 | | 9 | 8 | 1 | 0 | 0 | 0 |
| そうざい製造業 | | 38 | 34 | 4 | 7 | 1 | 2 |
| 複合型そうざい製造業 | | 1 | 1 | 0 | 0 | 1 | 0 |
| 冷凍食品製造業 | | 2 | 2 | 0 | 0 | 1 | 0 |
| 複合型冷凍食品製造業 | | 0 | 0 | 0 | 0 | 0 | 0 |

生活衛生・薬事担当 事業実績

(続き)

| 業種 | 区分 施設数 | 市町別内訳 | | 処理件数 | | |
|-----------|-----------|-------|-----|------|-----|----|
| | | 春日部市 | 松伏町 | 新規 | 継続 | 廃業 |
| 漬物製造業 | 9 | 6 | 3 | 2 | 1 | 1 |
| 密封包装食品製造業 | 3 | 2 | 1 | 1 | 1 | 0 |
| 食品の小分け業 | 3 | 3 | 0 | 0 | 1 | 0 |
| 添加物製造業 | 1 | 1 | 0 | 0 | 0 | 0 |
| 計 | 1114 | 1010 | 104 | 184 | 191 | 48 |

(2) 衛生講習会の開催

食品関係業者に対し、食品衛生に関する正しい知識を普及啓発するため、講習会を実施した。

(令和5年度)

| 対象 | 区分 | 回数 | 受講者数(人) |
|--------|----|----|---------|
| 食品関係業者 | | 17 | 191 |
| 一般県民 | | 79 | 732 |
| 計 | | 96 | 923 |

(3) 食品に係る苦情・相談件数

消費者及び営業者からの食品に係る苦情・相談に対して、食品製造施設等の調査を行った。

(根拠法令：改正食品衛生法第28条ほか)

(令和5年度)

| 苦情・相談内容 | 件数 |
|----------|-----|
| 有症苦情 | 28 |
| 衛生管理 | 18 |
| 異物混入 | 19 |
| 感染症 | 3 |
| 異味・異臭・変色 | 11 |
| 表示 | 14 |
| 無許可営業 | 0 |
| その他 | 214 |
| 計 | 307 |

(4) 食中毒の発生状況

食中毒事件に関して、関係施設・患者及びその関係者について調査を実施した。
 (根拠法令：改正前食品衛生法第 58 条及び改正食品衛生法第 63 条)

(令和 5 年度)

ア 原因施設が管内にあったもの

| 発 生 日 | 原 因 施 設 | 市 町 | 原 因 物 質 | 患者数(人) |
|-------|---------|-----|---------|--------|
| — | — | — | — | — |

イ 原因施設が不明のもの

| 発 生 日 | 原 因 物 質 | 患者数(人) |
|-------|---------|--------|
| — | — | — |

ウ 原因施設が管外にあったもの

| 件 数 | 調査対象者数 (人) |
|-----|------------|
| 9 | 11 |

2 動物指導

狂犬病予防のため飼い犬の登録及び狂犬病予防注射の実施徹底を図るとともに、犬の正しい飼い方や動物愛護などに関する普及啓発や苦情・相談対応、危害防止を行った。

(1) 登録・狂犬病予防注射など

(根拠法令：狂犬病予防法第4条、第5条)
(令和5年度)

| 項目 \ 区分 | 登録頭数 | 予防注射済票交付数 | 接種率 (%) |
|---------|--------|-----------|---------|
| 合計 | 12,497 | 8,995 | 72.0 |
| 春日部市 | 10,431 | 7,828 | 75.0 |
| 松伏町 | 2,066 | 1,167 | 56.5 |

※犬の登録及び狂犬病予防注射済票交付については、各市町で実施している。

(2) 犬の苦情・相談、咬傷事故

(根拠法令：動物の愛護及び管理に関する法律第25条ほか)
(令和5年度)

| 項目 \ 区分 | 総数 | 市町別内訳 | | | |
|---------|-----------|-------|-----|----|---|
| | | 春日部市 | 松伏町 | | |
| 苦情等件数 | 捕獲依頼 | 39 | 32 | 7 | |
| | 犬の引取依頼 | 6 | 6 | 0 | |
| | 放し飼い取締り依頼 | 2 | 2 | 0 | |
| | 咬傷事件関係 | 15 | 14 | 1 | |
| | 農産物被害 | 0 | 0 | 0 | |
| | 糞尿関係 | 3 | 3 | 0 | |
| | 鳴き声関係 | 20 | 18 | 2 | |
| | その他(管内) | 117 | 100 | 17 | |
| | その他(管外) | 20 | - | - | |
| 計 | 222* | 175 | 27 | | |
| 咬傷犬 | 発生数 | 10 | 9 | 1 | |
| | 検診延回数 | 0 | 0 | 0 | |
| | 被咬傷人数 | 10 | 9 | 1 | |
| | 鑑定結果 | 非狂犬数 | 10 | 9 | 1 |
| | | 疑狂犬数 | 0 | 0 | 0 |
| 狂犬数 | | 0 | 0 | 0 | |

*その他(管外)の件数を含む。

(3) 犬の収容状況

県民からの通報などに基づき、放浪犬等を捕獲・収容した。

(根拠法令：狂犬病予防法第6条ほか)

(令和5年度)

| 項目 | | 区分 | 総数 | 市町別内訳 | |
|------|---------|-----------|-----|-------|-----|
| | | | | 春日部市 | 松伏町 |
| 収容 | 前年度繰越数 | | 0 | 0 | 0 |
| | 収容犬総数 | | 27 | 22 | 5 |
| | 内訳 | 捕獲によるもの | 27 | 22 | 5 |
| | | 飼養放棄によるもの | 0 | 0 | 0 |
| | 処分犬総数 | | 27 | 20 | 5 |
| | 処分内訳 | 指導センター送致数 | 4 | 2 | 2 |
| | | 飼い主返還数 | 23* | 18 | 3 |
| | | 飼養放棄犬の返還数 | 0 | 0 | 0 |
| | | 保健所処理数 | 0 | 0 | 0 |
| | 翌年度繰越数 | | 0 | 0 | 0 |
| 違反件数 | 告発処分数 | | 0 | 0 | 0 |
| | 措置命令数 | | 0 | 0 | 0 |
| | 始末書等処分数 | | 23* | 18 | 3 |

*管外の飼い主返還数2頭を含む。

(4) 第一種動物取扱業の登録

ペットショップなど第一種動物取扱業を営もうとする者からの登録申請を受理し施設の調査を行うとともに、立入検査や監視を行った。

(根拠法令：動物の愛護及び管理に関する法律第10条第1項)

(施設数は令和5年度末現在)

| 業種 | 施設数 | 市町別内訳 | | 立入・監視数 | 申請等件数 | | |
|--------|-----|-------|-----|--------|-------|----|----|
| | | 春日部市 | 松伏町 | | 新規 | 更新 | 廃業 |
| 販売 | 43 | 39 | 4 | 33 | 5 | 4 | 7 |
| 保管 | 74 | 65 | 9 | 19 | 7 | 11 | 8 |
| 貸出し | 3 | 3 | 0 | 0 | 0 | 0 | 1 |
| 訓練 | 14 | 13 | 1 | 4 | 1 | 2 | 1 |
| 展示 | 3 | 3 | 0 | 0 | 0 | 1 | 0 |
| 競りあっせん | 0 | 0 | 0 | 0 | 0 | 0 | 0 |
| 譲受飼養 | 1 | 1 | 0 | 0 | 0 | 0 | 0 |
| 合計 | 138 | 124 | 14 | 56 | 13 | 18 | 17 |

(5) 第二種動物取扱業の届出受理

動物愛護団体など営利性のない動物の取扱いのうち、使用施設を有して、一定数以上の動物を飼養しようとする者から第二種動物取扱業の届出を受理した。

(根拠法令：動物の愛護及び管理に関する法律第24条の2の2)

(施設数は令和5年度末現在)

| 業種 | 施設数 | 市 町 別 内 訳 | | 立入・監視数 | 届 出 件 数 | |
|-----|-----|-----------|-------|--------|---------|----|
| | | 春日部市 | 松 伏 町 | | 届出 | 廃止 |
| 保 管 | 0 | 0 | 0 | 0 | 0 | 0 |
| 貸出し | 0 | 0 | 0 | 0 | 0 | 0 |
| 訓 練 | 0 | 0 | 0 | 0 | 0 | 0 |
| 展 示 | 0 | 0 | 0 | 0 | 0 | 0 |
| 譲渡し | 5 | 3 | 2 | 0 | 1 | 0 |
| 合 計 | 5 | 3 | 2 | 0 | 1 | 0 |

(6) 特定動物（危険な動物）の飼育許可

特定動物（危険な動物）を飼養しようとする者からの申請を受理し、施設の調査を行うとともに、立入検査を行った。（根拠法令：動物の愛護及び管理に関する法律第26条）

(令和5年度末現在)

| 動物種 | 飼 養 目 的 | 施 設 数 | | | 実飼育頭羽数 | 立入・監視数 | 申 請 等 件 数 | | | |
|------|---------|-------|------|-----|--------|--------|-----------|----|----|----|
| | | 計 | 春日部市 | 松伏町 | | | 新規 | 継続 | 変更 | 廃止 |
| ワ ニ | 愛玩用 | 0 | 0 | 0 | 0 | 0 | 0 | 0 | 0 | 1 |
| ワ シ | 愛玩用 | 0 | 0 | 0 | 0 | 0 | 0 | 0 | 0 | 0 |
| ワニガメ | 愛玩用 | 0 | 0 | 0 | 0 | 0 | 0 | 0 | 0 | 1 |
| | 販売用 | 0 | 0 | 0 | 0 | 0 | 0 | 0 | 0 | 0 |
| 大型ヘビ | 愛玩用 | 1 | 1 | 0 | 1* | 1 | 0 | 0 | 0 | 0 |
| 合 計 | | 1 | 1 | 0 | 1 | 1 | 0 | 0 | 0 | 2 |

*オオアナコンダとキイロアナコンダの交雑種

(7) 犬の多頭飼育の届出受理

犬・猫（生後90日以内のものを除く。）を合計で10頭以上飼養する者から動物の多数飼養の届出を受理した。（根拠法令：埼玉県動物の愛護及び管理に関する条例第7条の2）

(施設数は令和5年度末現在)

| 業種 | 施設数 | 市 町 別 内 訳 | | 立入・監視数 | 届 出 件 数 | |
|--------|-----|-----------|-------|--------|---------|----|
| | | 春日部市 | 松 伏 町 | | 届出 | 廃止 |
| 犬のみを飼養 | 2 | 2 | 0 | 1 | 0 | 0 |
| 犬と猫を飼養 | 6 | 4 | 2 | 0 | 1 | 0 |
| 合 計 | 8 | 6 | 2 | 1 | 1 | 0 |

※猫のみを飼養している場合（犬と猫を飼養している場合を含む。）の届出は、埼玉県動物指導センターで受け付けている。

3 環境衛生

(1) 環境衛生関係営業施設・許可確認件数（営業六法）

衛生的な生活環境を確保するため、各種営業許可・確認及び監視指導を行った。

（根拠法令：理容師法第11条ほか）

（令和5年度）

| 業種 | 区分 | 施設数 | 市別内訳 | | 許可件数 確認件数 | 監視件数 |
|---------|-----------|------|------|-----|--------------|------|
| | | | 春日部市 | 松伏町 | | |
| 理容業 | | 207 | 192 | 15 | 2 | 87 |
| 美容業 | | 475 | 446 | 29 | 19 | 78 |
| クリーニング業 | | 102 | 91 | 11 | 2 | 20 |
| | （一般） | （37） | （33） | （4） | （1） | （5） |
| | （特定洗濯物取扱） | （5） | （2） | （3） | （0） | （1） |
| | （取次ぎ） | （60） | （56） | （4） | （1） | （14） |
| 旅館 | | 11 | 11 | 0 | 0 | 3 |
| 公衆浴場 | | 12 | 11 | 1 | 0 | 4 |
| 興行場 | | 3 | 3 | 0 | 0 | 0 |
| 計 | | 810 | 754 | 56 | 23 | 192 |

注：（ ）内は、再掲。

(2) 建築物清掃業等の登録状況

登録申請した者に対し施設等調査を行い、登録証の交付を行った。

（根拠規定：建築物における衛生的環境の確保に関する法律第12条の2）

（令和5年度）

| 業種名 | 登録施設数 | 登録件数 |
|----------------|-------|------|
| 建築物清掃業 | 4 | 0 |
| 建築物空気環境測定業 | 1 | 1 |
| 建築物空気調和用ダクト清掃業 | 0 | 0 |
| 建築物飲料水水質検査業 | 0 | 0 |
| 建築物飲料水貯水槽清掃業 | 4 | 0 |
| 建築物排水管清掃業 | 1 | 0 |
| 建築物ねずみ昆虫等防除業 | 2 | 1 |
| 建築物環境衛生総合管理業 | 2 | 0 |
| 計 | 14 | 2 |

(3) 特定建築物施設数

特定建築物について当該特定建築物の所在場所、用途、延べ面積及び構造設備の概要、建築物環境衛生管理技術者の氏名その他に関する届出を受理した。

(根拠法令：建築物における衛生的環境の確保に関する法律第5条)

(令和5年度)

| 種 別 | 区 分 | 総 数 | 市 町 別 内 訳 | | 変 更 等 届 出 数 |
|---------------|-----|-----|-----------|-------|----------------|
| | | | 春 日 部 市 | 松 伏 町 | |
| 興 行 場 | | 1 | 1 | 0 | 0 |
| 百 貨 店 ・ 店 舗 | | 17 | 15 | 2 | 4 |
| 事 務 所 | | 11 | 10 | 1 | 4 |
| 学 校 | | 9 | 8 | 1 | 2 |
| ホ テ ル ・ そ の 他 | | 9 | 8 | 1 | 2 |
| 計 | | 47 | 42 | 5 | 12 |

(4) 水質検査件数

飲用としている水道水及び井戸水について、使用者の依頼による水質検査を行った。また、水道事業などについては各市町の水道施設や簡易専用水道などの指導を行い、併せて水質検査の結果に基づいて指導などを実施した。

(根拠規定：飲用井戸等衛生対策要領(昭和62年厚生省通知))

(令和5年度)

| 種 別 | 区 分 | 検体数 | 結 果 | | 市 別 内 訳 | | | | | |
|---------------|-----|-----|-----|----|---------|----|-------|----|-------|----|
| | | | 適 | 不適 | 春 日 部 市 | | 松 伏 町 | | そ の 他 | |
| | | | | | 適 | 不適 | 適 | 不適 | 適 | 不適 |
| 井 戸 水 | | 41 | 25 | 16 | 4 | 2 | 0 | 0 | 21 | 14 |
| 上 水 道 水 | | 0 | 0 | 0 | 0 | 0 | 0 | 0 | 0 | 0 |
| 簡 易 専 用 水 道 水 | | 0 | 0 | 0 | 0 | 0 | 0 | 0 | 0 | 0 |
| 専 用 水 道 水 | | 0 | 0 | 0 | 0 | 0 | 0 | 0 | 0 | 0 |
| そ の 他 水 道 水 | | 0 | 0 | 0 | 0 | 0 | 0 | 0 | 0 | 0 |
| そ の 他 | | 0 | 0 | 0 | 0 | 0 | 0 | 0 | 0 | 0 |
| 計 | | 41 | 25 | 16 | 4 | 2 | 0 | 0 | 21 | 14 |

(5) プール施設数

プールの施設及び水質の維持・管理基準を徹底するため開設者からの届出を受理し施設の衛生維持などについて指導を行った。

(根拠規定：埼玉県プールの安全安心要綱（昭和 49 年埼玉県告示）)
(令和 5 年度)

| 施設数 | 市 別 内 訳 | | 調査・監視数 |
|-----|---------|-----|--------|
| | 春日部市 | 松伏町 | |
| 8 | 7 | 1 | 9 |

(6) 住居衛生に関する苦情相談件数

消費者及び営業者からの住居に係る苦情・相談を受け、その対策などを指導するとともに駆除処理業者などを紹介した。（根拠規定：厚生省生活衛生局水道環境部長通知（平成元年 10 月）「ねずみ・衛生害虫の防除事業者の指導及び活用について」）

(令和 5 年度)

| 種 類 | 区 分 | 件 数 |
|--------------|-----|-----|
| ダニ、ノミ等の衛生害虫 | | 2 |
| ネズミ等、その他の生き物 | | 3 |
| 蜂等の昆虫 | | 2 |
| その他（VOC、カビ等） | | 1 |
| 計 | | 8 |

注：VOCとは、ホルムアルデヒドなどの揮発性有機化合物をいう。

4 薬事衛生

(1) 薬局等許可件数

医薬品、毒物劇物販売などの許可・登録など及び監視指導を実施し、医薬品などの適正な管理を指導した。なお、毒物劇物製造業及び輸入業は越谷市も所管している。

(根拠法令：薬機法第4条第1項ほか)

(令和5年度)

| 区 分 項 目 | | 総数 | 市 町 別 内 訳 | | | 申 請 件 数 | | 監視 件数 | |
|-----------------------|------------------|--------------|--------------|-------|-------|---------|----|----------|----|
| | | | 春日部市 | 松 伏 町 | 越 谷 市 | 新規 | 更新 | | |
| 医 薬 品 | 薬 局 | 123 | 117 | 6 | - | 4 | 15 | 105 | |
| | 製造販売業 | 9 | 9 | 0 | - | 0 | 1 | 3 | |
| | 製 造 業 | 9 | 9 | 0 | - | 0 | 1 | 3 | |
| | 店 舗 販 売 業 | 57 | 51 | 6 | - | 1 | 10 | 19 | |
| | 卸 売 販 売 業 | 18 | 17 | 1 | - | 2 | 1 | 7 | |
| 医 療 機 器 | 高度管 理医療 機器 | 販売・貸与業 | 57 | 53 | 4 | - | 2 | 6 | 31 |
| | | 販 売 業 | 69 | 64 | 5 | - | 1 | 14 | 67 |
| | | 貸 与 業 | 0 | 0 | 0 | - | 0 | 0 | 0 |
| | 管理医 療機器 | 販売・貸与業 | 32 | 30 | 2 | - | 1 | - | 0 |
| | | 販 売 業 | 447 | 430 | 17 | - | 20 | - | 0 |
| | | 貸 与 業 | 0 | 0 | 0 | - | 0 | - | 0 |
| 小 計 | | 821 | 780 | 41 | - | 31 | 48 | 235 | |
| 毒 物 ・ 劇 物 | 製 造 業 | 10 | 2 | 2 | 6 | 0 | 2 | 5 | |
| | 輸 入 業 | 3 | 1 | 0 | 2 | 0 | 0 | 1 | |
| | 販 売 業 | 一 般 | 49 | 47 | 2 | - | 0 | 9 | 27 |
| | | 農 業 用 品 目 | 8 | 8 | 0 | - | 0 | 0 | 0 |
| | | 特 定 品 目 | 2 | 2 | 0 | - | 1 | 0 | 1 |
| | 法第22条 第1項の者 | 電 気 め っ き 業 | 1 | 0 | 1 | - | 0 | 0 | 0 |
| | | 金 属 熱 処 理 業 | 0 | 0 | 0 | - | 0 | 0 | 0 |
| | | 運 送 業 | 2 | 1 | 1 | - | 0 | 0 | 1 |
| | | し ろ あり 防 除 業 | 0 | 0 | 0 | - | 0 | 0 | 0 |
| | 特 定 毒 物 研 究 者 | 7 | 4 | 1 | 2 | 1 | - | 0 | |
| 特 定 毒 物 使 用 者 | 1 | 1 | 0 | 0 | 1 | - | 0 | | |
| 小 計 | | 83 | 66 | 7 | 10 | 3 | 11 | 35 | |
| 合 計 | | 904 | 846 | 48 | 10 | 34 | 59 | 270 | |

(2) 麻薬・覚醒剤関係免許等数

麻薬取扱施設及び取扱者などに対して許可及び免許の交付を行った。なお、当該事務については越谷市も所管している。

(根拠法令：麻薬及び向精神薬取締法第3条第1項ほか)

(令和5年度)

| 区分 | 内 訳 | 施設数又は免許者等数 | 免許等申請件数 |
|--------|------------|------------|---------|
| 麻薬取扱施設 | 卸 売 業 者 | 2 | — |
| | 麻薬小売業者（薬局） | 2 2 2 | — |
| | 病 院 | 2 9 | — |
| | 診 療 所 | 1 1 3 | — |
| | 飼育動物診療施設 | 4 0 | — |
| | 麻薬研究施設 | 1 | — |
| | 計 | 4 0 7 | — |
| 麻薬取扱者 | 卸 売 業 者 | 2 | 0 |
| | 麻薬小売業者（薬局） | 2 2 2 | 1 0 0 |
| | 麻薬管理者 | 7 4 | 4 1 |
| | 麻薬施用者 | 1, 2 6 7 | 5 9 2 |
| | 麻薬研究者 | 1 | 0 |
| | 計 | 1, 5 6 6 | 7 3 3 |
| 覚醒剤 | 覚醒剤施用機関 | 0 | 0 |
| | 覚醒剤原料取扱者 | 4 | 1 |
| | 覚醒剤原料研究者 | 0 | 0 |
| | 計 | 4 | 1 |

(3) 薬物乱用防止推進事業

春日部保健所管内薬物乱用防止指導員協議会と協働し、「ダメ。ゼッタイ。」普及運動実施期間（6月20日～7月19日）を中心に啓発活動及び講演等を行った。

(令和5年度)

| 実施日 | 実 施 内 容 |
|--------|---|
| 令和5年6月 | 埼玉県春日部保健所管内薬物乱用防止指導員協議会総会（春日部保健所） |
| 7月 | 春日部市「社会を明るくする運動」キャンペーン（春日部市役所ポスター掲示） |
| 7月 | 青少年啓発キャンペーン <ul style="list-style-type: none"> ・全国高等学校野球選手権埼玉県大会会場（越谷市民球場）において啓発品配布 ・越谷市内高等学校及び大学への啓発品配布 |
| 10月 | 薬物乱用防止指導員研修会（越谷市保健所） |
| 通 年 | 学校等が行う薬物乱用防止教室等で薬物乱用防止指導員等が講演 実施回数：4回 対象者数：875人 |

(4) 献血の実施状況

各市町の献血組織などの協力を得て献血者の確保を図った。

移動採血車による（令和5年度）

| 区 分 項 目 | | 総 数 | 市 町 別 内 訳 | |
|-----------------|-------|-------|-----------|-------|
| | | | 春 日 部 市 | 松 伏 町 |
| 献血目標（人） | | 3,676 | 3,480 | 196 |
| 献血受付（人） | | 3,394 | 3,254 | 140 |
| 献血 実績 (人) | 200ml | 361 | 348 | 13 |
| | 400ml | 2,523 | 2,416 | 107 |
| | 計 | 2,884 | 2,764 | 120 |
| 達成率（%） | | 92.3 | 93.5 | 71.4 |

献血目標（人）は、献血受付人数の目標である。

第6 食品監視担当

事業実績

第6 食品監視担当

1 食品監視担当の業務

食品衛生法及び食品表示法に基づき、食品などによる衛生上の危害の発生を未然に防止するため、食品の製造・販売・供与施設に対する監視指導、違反食品等への対応及び収去検査等を実施している。

特に、広域的、専門的な監視指導を行うため、春日部、草加、加須及び幸手の4保健所管内（12市3町）を所管している。

2 年度別監視指導件数の推移

（根拠法令等：食品衛生法第28条第1項ほか）

| | 対象業種数* ¹ | 立入検査業種数* ¹ | 違反等処理数* ² |
|-------|---------------------|-----------------------|----------------------|
| 令和5年度 | 20,167 | 2,340 | 135 |
| 令和4年度 | 20,866 | 2,396 | 74 |
| 令和3年度 | 21,417 | 2,151 | 38 |
| 令和2年度 | 22,482 | 2,574 | 64 |
| 令和元年度 | 22,703 | 2,988 | 51 |

*1 業 種 数：飲食店営業・菓子製造業・弁当販売業など、法で定められた許可を受ける営業及び届出施設の種類のこと。

（令和3年6月1日施行の改正食品衛生法の経過措置による条例許可施設を含む）

*2 違反等処理数：監視・収去・通報による発見を含む。

3 監視指導等の実施状況

食中毒の発生状況等を踏まえ、春日部保健所食品監視担当食品衛生監視指導計画に基づき、管内施設の監視指導及び検査対象食品の収去を実施した。また、監視時の発見や通報等により、違反食品及び不良食品について当該品を製造する営業者への指導を実施するとともに、食品関連事業者からの表示に関する相談等への対応を行った。さらに、食の安全・安心を確保するため、食品関係営業者への衛生教育を実施した。

（根拠法令等：食品衛生法第28条第1項ほか）

（令和5年度）

| 項 目 | | 計（件） | 備 考 |
|-------------------------------|-------------------|-----------|------------|
| 監視 など | 監 視 業 種 数 | 2,340 | |
| | 無 許 可 営 業 発 見 数 | 0 | |
| | 違 反 食 品 な ど 発 見 数 | 0 | |
| 収去 など | 検体数 | 衛生研究所送付分等 | 206 |
| | | 違 反 数 | 0 |
| 違 反 又 は 不 良 食 品 の 処 理 数 | | 135 | （注） |
| 違 反（疑）・苦 情 ・相 談 に 係 る 対 応 件 数 | | 274 | |
| 衛 生 教 育 実 施 状 況 | | 8回 | 受講者数1,241人 |

（注）「違反又は不良食品の処理数」は、違反食品など発見数、収去などの違反数、通報届出による違反食品の対応件数及び流通調査件数の合計である。

4 食品衛生法等違反又は不良食品などの発見・処理状況

(根拠法令等：食品衛生法第28条第1項ほか)
(令和5年度)

| | 発見通報届出数 | 違反理由(注1) | | | | | | | 処理数 | 処理内容 | | | | | |
|-------|---------|----------|-------|-------|-------|-------|-----|-----|-----|------|------------|-----|------|--------|--------|
| | | 法第6条 | 法第12条 | 法第13条 | 法第18条 | 法第51条 | 表示法 | その他 | | 行政処分 | その他の処分(注2) | | | 調査指導依頼 | 施設調査など |
| | | | | | | | | | | | 始末書 | 報告書 | 口頭説明 | | |
| 監視発見 | 管内製品 | 0 | | | | | | | 0 | | | | | | |
| | 管外製品 | 0 | | | | | | | 0 | | | | | | |
| | 県外製品 | 0 | | | | | | | 0 | | | | | | |
| | 計 | 0 | 0 | 0 | 0 | 0 | 0 | 0 | 0 | 0 | 0 | 0 | 0 | 0 | 0 |
| 収去発見 | 管内製品 | 1 | | | | | | 1 | 1 | | | | | 1 | |
| | 管外製品 | 0 | | | | | | | 0 | | | | | | |
| | 県外製品 | 0 | | | | | | | 0 | | | | | | |
| | 計 | 1 | 0 | 0 | 0 | 0 | 0 | 1 | 1 | 0 | 0 | 0 | 0 | 1 | 0 |
| 通報届出者 | 管内 | 7 | 4 | | | | | 3 | 7 | | | 4 | | | 3 |
| | 管外 | 5 | 5 | | | | | | 5 | | | 3 | | | 2 |
| | 県外 | 15 | 8 | | 2 | | | 4 | 1 | 15 | | 10 | 1 | | 4 |
| | 計 | 27 | 17 | 0 | 2 | 0 | 0 | 7 | 1 | 27 | 0 | 0 | 17 | 1 | 0 |
| 合計 | 28 | 17 | 0 | 2 | 0 | 0 | 7 | 2 | 28 | 0 | 0 | 17 | 1 | 1 | 9 |
| 流通調査 | 107 | 7 | | 100 | | | | | 107 | | | | | | 107 |

(注1) 「違反理由」の条文説明

- 法6条：食品衛生法第6条【異物混入、腐敗、異臭など(疑いも含む)】
- 法12条：食品衛生法第12条【指定外添加物の使用禁止】
- 法13条：食品衛生法第13条【食品等の基準及び規格】
- 法18条：食品衛生法第18条【規格基準違反(器具又は容器包装)】
- 法51条：食品衛生法第51条【公衆衛生上必要な措置】
- 表示法：食品表示法【食品表示基準違反(邦文表示なしなど)】
- その他：違反疑い、スクリーニングなど

(注2) 「その他の処分」の項目は処分が重複した場合、上位の処分のみ記載した。

5 食品の収去検査などの実施状況

管内で製造、生産及び流通する食品及び容器包装について、収去検査及び買上げ検査（スクリーニング）を行った。

（根拠法令等：食品衛生法第28条第1項）
（令和5年度）

| 検査項目 | 国産品 | | 輸入品 | | 合計 | |
|--------------------|-----|-----|-----|-----|-----|-----|
| | 検体数 | 違反数 | 検体数 | 違反数 | 検体数 | 違反数 |
| 微生物 | 102 | 0 | 4 | 0 | 106 | 0 |
| 法第6条及び第13条 ※1 | 72 | 0 | 4 | 0 | 76 | 0 |
| その他 ※2 | 30 | 0 | | | 30 | 0 |
| 残留農薬 | 25 | 0 | 6 | 0 | 31 | 0 |
| 県内産野菜 | 5 | 0 | | | 5 | 0 |
| 県内産野菜 （スクリーニング） | 20 | 0 | | | 20 | 0 |
| 輸入野菜 | | | 6 | 0 | 6 | 0 |
| 食品添加物 | 22 | 0 | 14 | 0 | 36 | 0 |
| 動物用医薬品 | 15 | 0 | 9 | 0 | 24 | 0 |
| アレルギー物質 | 4 | 0 | 0 | 0 | 4 | 0 |
| 放射性物質 | 0 | 0 | 0 | 0 | 0 | 0 |
| 汚染物質（カドミウム） | 5 | 0 | 0 | 0 | 5 | 0 |
| その他（重金属） | 0 | 0 | 0 | 0 | 0 | 0 |
| 計 | 173 | 0 | 33 | 0 | 206 | 0 |

（検査機関：県衛生研究所・県食肉衛生検査センター）

※1：清涼飲料水、アイスクリーム・氷菓、生食用鮮魚介類、レトルト食品、食肉製品、冷凍食品等

※2：食品等事業者の自主検査の推進（弁当・そうざい：判定なし）

6 衛生教育実施状況

食品関係業者等から依頼を受け、担当職員を講師として派遣し衛生教育を実施した。

（根拠法令等：食品衛生法第24条第1項）
（令和5年度）

| | 回数 | 受講人数（人） |
|--------|----|---------|
| 食品関係業者 | 8 | 1,241 |
| 一般県民 | 0 | 0 |
| 計 | 8 | 1,241 |

第7 参 考 资 料

第7 参考資料

1 管内の人口・世帯数等

(令和6年1月1日現在)

| 面積 (平方 キロメートル) | 項目 | 人口 [人] | 世帯数 | | | 平均年齢 [歳] | |
|----------------------|-----------------|-----------|-----------|-----------|-----------|-------------|------|
| | | | 0～14歳 | 15～64歳 | 65歳以上 | | |
| | | | 構成比 | 構成比 | 構成比 | | |
| 管内 | 春日部市 (66.00) | 230,687 | 23,217 | 135,082 | 72,388 | 111,753 | 49.9 |
| | | | 10.1% | 58.6% | 31.4% | 2.06人 | |
| | 松伏町 (16.20) | 28,139 | 2,740 | 16,850 | 8,549 | 12,345 | 49.6 |
| | | | 9.7% | 59.9% | 30.4% | 2.28人 | |
| | 合計 (82.20) | 258,826 | 25,957 | 151,932 | 80,937 | 124,098 | 49.8 |
| | | | 10.0% | 58.7% | 31.3% | 2.09人 | |
| 東部保健医療圏 (249.71) | 1,160,763 | 132,775 | 720,063 | 307,925 | 556,497 | 47.4 | |
| | | 11.4% | 62.0% | 26.5% | 2.09人 | | |
| 県全体 (3,797.75) | 7,378,619 | 844,335 | 4,549,775 | 1,984,509 | 3,511,720 | 47.4 | |
| | | 11.4% | 61.7% | 26.9% | 2.10人 | | |

注) 町(丁)字別人口調査(埼玉県総務部統計課)から作成した。

- 面積は、全国都道府県市区町村別面積調(国土交通省国土地理院)による。
なお、東部保健医療圏及び県全体の面積には、境界未定地域があるため、参考値を使用した。
- 0～14歳の人口を年少人口、15～64歳の人口を生産年齢人口、65歳以上の人口を老年人口という。また、全人口に占める65歳以上の人口の割合(構成比)を高齢化率という。
- 東部保健医療圏：春日部市、越谷市、草加市、八潮市、三郷市、吉川市、松伏町

2 人口動態統計の概要

人口動態統計は、出生・死亡・婚姻・離婚及び死産の「人口動態事象」について、その実態を明らかにするために、各届書によって作成された人口動態調査票を取りまとめたものである。

届書は、出生・死亡・婚姻及び離婚については「戸籍法」により、死産については、「死産の届出に関する規程」によって、市区町村に届け出られるものである。

調査票は、市区町村で作成され、保健所・都道府県を經由して厚生労働省に提出される。厚生労働省では、これらの調査票を集計して人口動態統計を作成している。

| 用語の説明 | | 数表の記号 |
|---------------|-----------------------------|------------------|
| 増 | 加 : 出生数から死亡数を減じたもの | — 計数のない場合 |
| 乳 児 死 亡 | : 生後1年未満の死亡 | … 計数不明の場合 |
| 新 生 児 死 亡 | : 生後4週未満の死亡 | ・ 統計項目のあり得ない場合 |
| 早 期 新 生 児 死 亡 | : 生後1週未満の死亡 | 0.0 数値が0.05未満の場合 |
| 死 産 | : 妊娠満12週以後の死児の出産 | |
| 周 産 期 死 亡 | : 妊娠満22週以後の死産に早期新生児死亡を加えたもの | |

比率の算出方法

- ① 出 生 率 = $\frac{1 \text{ 年間の出生数}}{\text{人 口}} \times 1,000$
- ② 死 亡 率 = $\frac{1 \text{ 年間の死亡数}}{\text{人 口}} \times 1,000$ (死因別は×100,000)
- ③ 自 然 増 加 率 = $\frac{1 \text{ 年間の出生数} - \text{死亡数}}{\text{人 口}} \times 1,000$
- ④ 乳 児 死 亡 率 = $\frac{1 \text{ 年間の乳児死亡数(生後1年未満)}}{1 \text{ 年 間 の 出 生 数}} \times 1,000$
- ⑤ 新 生 児 死 亡 率 = $\frac{1 \text{ 年間の新生児死亡数(生後4週未満)}}{1 \text{ 年 間 の 出 生 数}} \times 1,000$
- ⑥ 死 産 率 = $\frac{1 \text{ 年間の死産数(妊娠満12週以後)}}{1 \text{ 年間の出産数(出生+死産)}} \times 1,000$
- ⑦ 周 産 期 死 亡 率 = $\frac{\text{後期死産数(妊娠満22週以後)} + \text{早期新生児死亡数(生後1週未満)}}{1 \text{ 年間の出生数} + \text{後期死産数(妊娠満22週以後)}} \times 1,000$
- ⑧ 婚 姻 ・ 離 婚 の 率 = $\frac{1 \text{ 年間の婚姻数} \cdot \text{離婚数}}{\text{人 口}} \times 1,000$
- ⑨ 合 計 特 殊 出 生 率 = $\frac{\text{母の年齢階級別出生数}}{\text{年齢階級別女子人口}} \times 1,000$ (15歳～49歳までの合計 (5歳階級で算出))

(1)人口動態統計総覧

| 区 分 | | 埼玉県 | 管 内 | 春日部市 | 松伏町 |
|-------|-------------|-----------|---------|---------|--------|
| 人 口 | 総 数 | 7,136,000 | 255,987 | 228,241 | 27,746 |
| 出 生 | 率 | 6.1 | 4.98 | 5.06 | 4.3 |
| | 合計特殊出生率 | 1.17 | 1.04 | 1.04 | 0.98 |
| | 総 数 | 43,451 | 1,274 | 1,156 | 118 |
| | 男 | 22,283 | 689 | 624 | 65 |
| | 女 | 21,168 | 585 | 532 | 53 |
| 死 亡 | 率 | 11.52 | 12.6 | 12.8 | 11.6 |
| | 総 数 | 82,221 | 3,234 | 2,911 | 323 |
| | 男 | 44,468 | 1,846 | 1,649 | 197 |
| | 女 | 37,753 | 1,388 | 1,262 | 126 |
| 自然増減 | 率 | △ 5.4 | △ 7.7 | △ 7.7 | △ 7.4 |
| | 総 数 | △ 38,770 | △ 1,960 | △ 1,755 | △ 205 |
| 乳児死亡 | 率 | 1.5 | 1.6 | 0.9 | 8.5 |
| | 総 数 | 67 | 2 | 1 | 1 |
| 新生児死亡 | 率 | 0.6 | 0.0 | 0.0 | 0.0 |
| | 総 数 | 27 | 0 | 0 | 0 |
| 周産期死亡 | 率 | 3 | 2.3 | 3 | 0.0 |
| | 総 数 | 124 | 3 | 3 | 0 |
| | 妊娠満22週以後の死産 | 102 | 3 | 3 | 0 |
| | 早期新生児死亡 | 22 | 0 | 0 | 0 |
| 死 産 | 率 | 20.3 | 19.2 | 18.7 | 24.8 |
| | 総 数 | 900 | 25 | 22 | 3 |
| | 自 然 | 396 | 12 | 11 | 1 |
| | 人 工 | 504 | 13 | 11 | 2 |
| 婚 姻 | 率 | 4.0 | 3.3 | 3.4 | 2.7 |
| | 数 | 28,823 | 841 | 765 | 76 |
| 離 婚 | 率 | 1.4 | 1.4 | 1.4 | 1.8 |
| | 数 | 10,259 | 368 | 317 | 51 |

埼玉県統計課:令和4年 埼玉県の人口動態概況(確定数)から

死因順位第5位までの死亡数

—令和4年—

○埼玉県

| | 埼玉県(総数) | | 埼玉県(男) | | 埼玉県(女) | |
|----|---------|--------|--------|--------|--------|-------|
| 1位 | 悪性新生物 | 20,635 | 悪性新生物 | 12,264 | 悪性新生物 | 8,371 |
| 2位 | 心疾患 | 12,525 | 心疾患 | 6,489 | 心疾患 | 6,036 |
| 3位 | 老 衰 | 8,444 | 肺 炎 | 2,841 | 老 衰 | 5,864 |
| 4位 | 脳血管疾患 | 5,199 | 脳血管疾患 | 2,779 | 脳血管疾患 | 2,420 |
| 5位 | 肺 炎 | 4,640 | 老 衰 | 2,580 | 肺 炎 | 1,799 |

○管内

| | 管内(総数) | | 管内(男) | | 管内(女) | |
|----|--------|-----|-------|-----|-------|-----|
| 1位 | 悪性新生物 | 857 | 悪性新生物 | 553 | 悪性新生物 | 304 |
| 2位 | 心疾患 | 441 | 心疾患 | 250 | 心疾患 | 191 |
| 3位 | 肺 炎 | 219 | 肺 炎 | 139 | 老 衰 | 184 |
| 4位 | 老 衰 | 277 | 脳血管疾患 | 107 | 脳血管疾患 | 91 |
| 5位 | 脳血管疾患 | 198 | 老 衰 | 89 | 肺 炎 | 80 |

○春日部市

| | 春日部市(総数) | | 春日部市(男) | | 春日部市(女) | |
|----|----------|-----|---------|-----|---------|-----|
| 1位 | 悪性新生物 | 780 | 悪性新生物 | 499 | 悪性新生物 | 281 |
| 2位 | 心疾患 | 368 | 心疾患 | 204 | 老 衰 | 172 |
| 3位 | 老 衰 | 261 | 肺 炎 | 125 | 心疾患 | 164 |
| 4位 | 肺 炎 | 199 | 脳血管疾患 | 101 | 脳血管疾患 | 83 |
| 5位 | 脳血管疾患 | 184 | 老 衰 | 89 | 肺 炎 | 74 |

○松伏町

| | 松伏町(総数) | | 松伏町(男) | | 松伏町(女) | |
|----|---------|----|--------|----|--------|----|
| 1位 | 悪性新生物 | 77 | 悪性新生物 | 54 | 心疾患 | 27 |
| 2位 | 心疾患 | 73 | 心疾患 | 46 | 悪性新生物 | 23 |
| 3位 | 肺 炎 | 20 | 肺 炎 | 14 | 老 衰 | 12 |
| 4位 | 老 衰 | 16 | 自 殺 | 7 | 脳血管疾患 | 8 |
| 5位 | 脳血管疾患 | 14 | 脳血管疾患 | 6 | 肺 炎 | 6 |

死因別死亡数・構成割合

—令和4年—

| 死因別 | 区分 | 埼玉県 | | 管内 | | 春日部市 | | 松伏町 | |
|-----------------|----|--------|--------|-------|--------|-------|--------|-----|--------|
| | | 数 | 割合 | 数 | 割合 | 数 | 割合 | 数 | 割合 |
| 悪性新生物 | 計 | 20,635 | 25.1% | 857 | 26.5% | 780 | 26.8% | 77 | 23.8% |
| | 男 | 12,264 | 27.6% | 553 | 30.0% | 499 | 30.3% | 54 | 27.4% |
| | 女 | 8,371 | 22.2% | 304 | 21.9% | 281 | 22.3% | 23 | 18.3% |
| 心疾患 (高血圧症除く) | 計 | 12,525 | 15.2% | 441 | 14% | 368 | 12.6% | 73 | 37.1% |
| | 男 | 6,489 | 14.6% | 250 | 14% | 204 | 12.4% | 46 | 36.5% |
| | 女 | 6,036 | 16.0% | 191 | 14% | 164 | 13.0% | 27 | 21.4% |
| 肺炎 | 計 | 4,640 | 5.6% | 219 | 6.8% | 199 | 6.8% | 20 | 6.2% |
| | 男 | 2,841 | 6.4% | 139 | 7.5% | 125 | 7.6% | 14 | 7.1% |
| | 女 | 1,799 | 4.8% | 80 | 5.8% | 74 | 5.9% | 6 | 4.8% |
| 脳血管疾患 | 計 | 5,199 | 6.3% | 198 | 6.1% | 184 | 6.3% | 14 | 4.3% |
| | 男 | 2,779 | 6.2% | 107 | 5.8% | 101 | 6.1% | 6 | 3.0% |
| | 女 | 2,420 | 6.4% | 91 | 6.6% | 83 | 6.6% | 8 | 6.3% |
| 老衰 | 計 | 8,444 | 10.3% | 277 | 8.6% | 261 | 9.0% | 16 | 5.0% |
| | 男 | 2,580 | 5.8% | 93 | 5.0% | 89 | 5.4% | 4 | 2.0% |
| | 女 | 5,864 | 15.5% | 184 | 13.3% | 172 | 13.6% | 12 | 9.5% |
| 不慮の事故 | 計 | 1,874 | 2.3% | 67 | 2.1% | 61 | 2.1% | 6 | 1.9% |
| | 男 | 1,132 | 2.5% | 43 | 2.3% | 38 | 2.3% | 5 | 2.5% |
| | 女 | 742 | 2.0% | 24 | 1.7% | 23 | 1.8% | 1 | 0.8% |
| 腎不全 | 計 | 1,498 | 1.8% | 64 | 2.0% | 58 | 2.0% | 6 | 1.9% |
| | 男 | 829 | 1.9% | 34 | 1.8% | 31 | 1.9% | 3 | 1.5% |
| | 女 | 669 | 1.8% | 30 | 2.2% | 27 | 2.1% | 3 | 2.4% |
| 自殺 | 計 | 1,253 | 1.5% | 59 | 1.8% | 50 | 1.7% | 9 | 2.8% |
| | 男 | 792 | 1.8% | 39 | 2.1% | 32 | 1.9% | 7 | 3.6% |
| | 女 | 461 | 1.2% | 20 | 1.4% | 18 | 1.4% | 2 | 1.6% |
| 大動脈瘤 及び解離 | 計 | 930 | 1.1% | 30 | 0.9% | 30 | 1.0% | — | — |
| | 男 | 462 | 1.0% | 14 | 0.8% | 14 | 0.8% | — | — |
| | 女 | 468 | 1.2% | 16 | 1.2% | 16 | 1.3% | — | — |
| その他 | 計 | 25,223 | 30.7% | 1,031 | 31.9% | 920 | 31.6% | 111 | 34.4% |
| | 男 | 14,300 | 32.2% | 574 | 31.1% | 516 | 31.3% | 58 | 29.4% |
| | 女 | 10,923 | 28.9% | 457 | 32.9% | 404 | 32.0% | 53 | 42.1% |
| 総数 | 計 | 82,221 | 100.0% | 3,234 | 100.0% | 2,911 | 100.0% | 323 | 100.0% |
| | 男 | 44,468 | 100.0% | 1,846 | 100.0% | 1,649 | 100.0% | 197 | 100.0% |
| | 女 | 37,753 | 100.0% | 1,388 | 100.0% | 1,262 | 100.0% | 126 | 100.0% |

(2) 春日部保健所・人口動態総覧の推移

| | | 人口 | 出生数 (率) | 死亡数 (率) | 自然増減数 (率) | 乳児死亡数 (率) | 新生児死亡数 (率) | 死 産 | | | 周 産 期 死 亡 | | | 婚姻数 (率) | 離婚数 (率) |
|------|-----|---------|--------------|--------------|-----------------|--------------|---------------|------------|-----|-----|-----------|---------------------|-----------------|-------------|--------------|
| | | | | | | | | 総 数(率) | 自 然 | 人 工 | 総 数(率) | 妊 娠22 週以降の 死産 | 早期 新生児 死亡 | | |
| 1990 | H 2 | 535,902 | 4,999 (9.3) | 2,243 (4.2) | 2,756 (5.1) | 30 (6.0) | 19 (3.8) | 219 (42.0) | 115 | 104 | 43 (8.6) | 28 | 15 | 3,077 (5.7) | 654 (1.22) |
| 1995 | H 7 | 564,626 | 5,621 (10.0) | 2,699 (4.8) | 2,922 (5.2) | 18 (3.2) | 5 (0.9) | 173 (29.9) | 84 | 89 | 36 (6.4) | 31 | 5 | 3,740 (6.6) | 1,018 (1.80) |
| 2000 | H12 | 578,252 | 5,477 (9.5) | 3,091 (5.3) | 2,386 (4.1) | 15 (2.7) | 10 (1.8) | 149 (26.5) | 67 | 82 | 23 (4.2) | 17 | 6 | 3,826 (6.6) | 1,282 (2.22) |
| 2005 | H17 | 578,182 | 4,887 (8.5) | 3,675 (6.4) | 1,212 (2.1) | 10 (2.0) | 6 (1.2) | 159 (31.5) | 73 | 86 | 30 (6.1) | 26 | 4 | 3,358 (5.8) | 1,278 (2.21) |
| 2006 | H18 | 585,242 | 4,873 (8.3) | 3,761 (6.4) | 1,112 (1.9) | 22 (4.5) | 15 (3.1) | 149 (29.7) | 66 | 83 | 29 (5.9) | 23 | 6 | 3,322 (5.7) | 1,217 (2.08) |
| 2007 | H19 | 586,453 | 4,960 (8.5) | 3,958 (6.7) | 1,002 (1.7) | 9 (1.8) | 4 (0.8) | 123 (24.2) | 50 | 73 | 16 (3.2) | 14 | 2 | 3,332 (5.7) | 1,257 (2.14) |
| 2008 | H20 | 588,097 | 4,880 (8.3) | 3,988 (6.8) | 892 (1.5) | 13 (2.7) | 6 (1.2) | 129 (25.8) | 54 | 75 | 29 (5.9) | 23 | 6 | 3,269 (5.6) | 1,196 (2.03) |
| 2009 | H21 | 590,576 | 4,761 (8.1) | 4,068 (6.9) | 693 (1.2) | 15 (3.2) | 5 (1.1) | 133 (27.2) | 56 | 77 | 13 (2.7) | 9 | 4 | 3,189 (5.4) | 1,302 (2.20) |
| 2010 | H22 | 585,683 | 4,774 (8.2) | 4,403 (7.5) | 371 (0.6) | 9 (1.9) | 6 (1.3) | 127 (25.9) | 46 | 81 | 21 (4.4) | 15 | 6 | 3,106 (5.3) | 1,215 (2.07) |
| 2011 | H23 | 596,169 | 4,685 (7.9) | 4,625 (7.8) | 60 (0.1) | 9 (1.9) | 1 (0.2) | 118 (24.6) | 66 | 52 | 20 (4.3) | 20 | 0 | 2,859 (4.8) | 1,186 (1.99) |
| 2012 | H24 | 595,527 | 4,588 (7.7) | 4,679 (7.9) | △ 91 △ (0.2) | 6 (1.3) | 4 (0.9) | 118 (25.1) | 57 | 61 | 21 (4.6) | 17 | 4 | 2,919 (4.9) | 1,111 (1.87) |
| 2013 | H25 | 596,581 | 4,551 (7.6) | 4,750 (8.0) | △ 199 △ (0.3) | 8 (1.8) | 3 (0.7) | 116 (24.9) | 61 | 55 | 20 (4.4) | 17 | 2 | 2,819 (4.7) | 1,182 (1.98) |
| 2014 | H26 | 597,213 | 4,534 (7.6) | 4,938 (8.3) | △ 404 △ (0.7) | 9 (2.0) | 3 (0.7) | 100 (21.6) | 47 | 53 | 13 (2.9) | 11 | 2 | 2,844 (4.8) | 1,076 (1.80) |
| 2015 | H27 | 262,434 | 1,687 (6.4) | 2,302 (8.8) | △ 615 △ (2.3) | 4 (2.4) | 3 (1.8) | 41 (23.7) | 21 | 20 | 10 (5.9) | 9 | 1 | 1,089 (4.1) | 523 (1.99) |
| 2016 | H28 | 261,983 | 1,649 (6.3) | 2,432 (9.3) | △ 783 △ (3.0) | 3 (1.8) | 0 (0.0) | 41 (24.3) | 15 | 26 | 3 (1.8) | 3 | 0 | 1,062 (4.1) | 464 (1.77) |
| 2017 | H29 | 261,268 | 1,555 (6.0) | 2,490 (9.5) | △ 935 △ (3.6) | 7 (4.5) | 3 (1.9) | 40 (25.1) | 16 | 24 | 5 (3.2) | 3 | 2 | 992 (3.8) | 453 (1.73) |
| 2018 | H30 | 259,868 | 1,522 (5.9) | 2,631 (10.1) | △ 1,109 △ (4.3) | 6 (3.9) | 2 (1.3) | 47 (30.0) | 23 | 24 | 4 (2.6) | 4 | 0 | 1,005 (3.9) | 437 (1.68) |
| 2019 | R 1 | 258,885 | 1,339 (5.2) | 2,655 (10.3) | △ 1,316 △ (5.1) | 5 (3.7) | 1 (0.7) | 35 (25.5) | 18 | 17 | 4 (3.0) | 3 | 1 | 1,000 (3.9) | 451 (1.74) |
| 2020 | R 2 | 258,039 | 1,392 (5.4) | 2,820 (10.9) | △ 1,428 △ (5.5) | 5 (3.6) | 0 (0.0) | 30 (21.1) | 15 | 15 | 5 (3.6) | 5 | 0 | 889 (3.4) | 430 (1.67) |
| 2021 | R 3 | 257,343 | 1,314 (5.1) | 2,756 (10.7) | △ 1,442 △ (5.6) | 4 (3.0) | 0 (0.0) | 25 (18.7) | 14 | 11 | 3 (2.3) | 3 | 0 | 900 (3.5) | 398 (1.55) |
| 2022 | R 4 | 255,987 | 1,274 (5.0) | 3,234 (12.6) | △ 1,960 △ (7.7) | 2 (1.6) | 0 (0.0) | 25 (19.2) | 12 | 13 | 3 (2.3) | 3 | 0 | 841 (3.3) | 368 (1.44) |

(3) 春日部市・人口動態総覧の推移

| | | 人 口 | 出生数 (率) | 死亡数 (率) | 自然増減数 (率) | 乳児死亡数 (率) | 新生児死亡数 (率) | 死 産 | | | 周 産 期 死 亡 | | | 婚姻数 (率) | 離婚数 (率) |
|------|-----|---------|-------------|--------------|-----------------|--------------|---------------|-----------|-----|-----|-----------|------------------------|---------------------|-------------|------------|
| | | | | | | | | 総 数(率) | 自 然 | 人 工 | 総 数(率) | 妊娠22 週以降 の 死産 | 早期 新生 児 死亡 | | |
| 1990 | H 2 | 226,449 | 1,992 (8.8) | 964 (4.3) | 1,028 (4.5) | 10 (5.0) | 6 (3.0) | 99 (47.3) | 53 | 46 | 17 (8.5) | 14 | 3 | 1,263 (5.6) | 254 (1.12) |
| 1995 | 7 | 238,598 | 2,318 (9.7) | 1,179 (4.9) | 1,139 (4.8) | 7 (3.0) | 0 (0.0) | 63 (26.5) | 30 | 33 | 13 (5.6) | 10 | 3 | 1,443 (6.0) | 396 (1.66) |
| 2000 | 12 | 240,924 | 2,220 (9.2) | 1,298 (5.4) | 922 (3.8) | 7 (3.2) | 4 (1.8) | 58 (25.5) | 26 | 32 | 7 (3.1) | 4 | 3 | 1,541 (6.4) | 552 (2.29) |
| 2005 | 17 | 236,044 | 1,897 (8.0) | 1,572 (6.7) | 325 (1.4) | 3 (1.6) | 2 (1.1) | 59 (30.2) | 34 | 25 | 7 (3.7) | 6 | 1 | 1,334 (5.7) | 544 (2.30) |
| 2006 | 18 | 237,566 | 1,868 (7.9) | 1,630 (6.9) | 238 (1.0) | 7 (3.7) | 5 (2.7) | 47 (24.5) | 16 | 31 | 7 (3.7) | 5 | 2 | 1,310 (5.5) | 484 (2.04) |
| 2007 | 19 | 236,940 | 1,825 (7.7) | 1,695 (7.2) | 130 (0.5) | 7 (3.8) | 4 (2.2) | 44 (23.5) | 17 | 27 | 8 (4.4) | 6 | 2 | 1,246 (5.3) | 528 (2.23) |
| 2008 | 20 | 236,461 | 1,871 (7.9) | 1,710 (7.2) | 161 (0.7) | 3 (1.6) | 0 (0.0) | 55 (28.6) | 23 | 32 | 12 (6.4) | 12 | 0 | 1,263 (5.3) | 473 (2.00) |
| 2009 | 21 | 235,963 | 1,742 (7.4) | 1,735 (7.4) | 7 (0.0) | 6 (3.4) | 3 (1.7) | 55 (30.6) | 22 | 33 | 4 (2.3) | 2 | 2 | 1,216 (5.2) | 516 (2.19) |
| 2010 | 22 | 234,298 | 1,769 (7.6) | 1,887 (8.1) | △ 118 △ (0.5) | 4 (2.3) | 2 (1.1) | 49 (27.0) | 18 | 31 | 7 (3.9) | 5 | 2 | 1,129 (4.8) | 487 (2.08) |
| 2011 | 23 | 237,250 | 1,775 (7.5) | 1,978 (8.3) | △ 203 △ (0.9) | 2 (1.1) | 0 (0.0) | 53 (29.0) | 31 | 22 | 8 (4.5) | 8 | 0 | 1,046 (4.4) | 470 (1.98) |
| 2012 | 24 | 236,347 | 1,620 (6.9) | 1,990 (8.4) | △ 370 △ (1.6) | 2 (1.2) | 1 (0.6) | 43 (25.9) | 21 | 22 | 8 (4.9) | 7 | 1 | 1,087 (4.6) | 439 (1.86) |
| 2013 | 25 | 235,538 | 1,630 (6.9) | 2,052 (8.7) | △ 422 △ (1.8) | 5 (3.1) | 2 (1.2) | 38 (22.8) | 19 | 19 | 3 (1.8) | 2 | 1 | 1,040 (4.4) | 487 (2.07) |
| 2014 | 26 | 234,317 | 1,601 (6.8) | 2,119 (9.0) | △ 518 △ (2.2) | 3 (1.9) | 2 (1.2) | 32 (19.6) | 13 | 19 | 6 (3.7) | 4 | 2 | 1,080 (4.6) | 412 (1.76) |
| 2015 | 27 | 232,372 | 1,536 (6.6) | 2,033 (8.7) | △ 497 △ (2.1) | 4 (2.6) | 3 (2.0) | 35 (22.3) | 18 | 17 | 8 (5.2) | 7 | 1 | 984 (4.2) | 448 (1.93) |
| 2016 | 28 | 232,173 | 1,448 (6.2) | 2,141 (9.2) | △ 693 △ (3.0) | 3 (2.1) | 0 (0.0) | 36 (24.3) | 14 | 22 | 3 (2.1) | 3 | 0 | 973 (4.2) | 408 (1.76) |
| 2017 | 29 | 231,673 | 1,416 (6.1) | 2,216 (9.6) | △ 800 △ (3.5) | 7 (4.9) | 3 (2.1) | 34 (23.4) | 14 | 20 | 4 (2.8) | 2 | 2 | 897 (3.9) | 390 (1.68) |
| 2018 | 30 | 230,495 | 1,375 (6.0) | 2,321 (10.1) | △ 946 △ (4.1) | 6 (4.4) | 2 (1.5) | 38 (26.9) | 20 | 18 | 4 (2.9) | 4 | 0 | 908 (3.9) | 386 (1.67) |
| 2019 | R 1 | 229,932 | 1,235 (5.4) | 2,357 (10.3) | △ 1,122 △ (4.9) | 3 (2.4) | 1 (0.8) | 33 (26.0) | 18 | 15 | 4 (3.2) | 3 | 1 | 909 (4.0) | 389 (1.69) |
| 2020 | R 2 | 229,767 | 1,265 (5.5) | 2,528 (11.0) | △ 1,263 △ (5.5) | 5 (4.0) | 0 (0.0) | 27 (20.9) | 12 | 15 | 4 (3.2) | 4 | 0 | 817 (3.6) | 371 (1.61) |
| 2021 | R 3 | 229,447 | 1,207 (5.3) | 2,447 (10.7) | △ 1,240 △ (5.4) | 4 (3.3) | 0 (0.0) | 25 (20.3) | 14 | 11 | 3 (2.5) | 3 | 0 | 830 (3.6) | 352 (1.53) |
| 2022 | R 4 | 228,241 | 1,156 (5.1) | 2,911 (12.6) | △ 1,755 △ (0.9) | 1 (0.9) | 0 (0.0) | 22 (18.7) | 11 | 11 | 3 (2.6) | 3 | 0 | 765 (3.4) | 317 (1.39) |

(4) 松伏町・人口動態総覧の推移

| 年 | 期 | 人口 | 出生数 (率) | 死亡数 (率) | 自然増減数 (率) | 乳児死亡数 (率) | 新生児死亡数 (率) | 死 産 | | | 周 産 期 死 亡 | | | 婚姻数 (率) | 離婚数 (率) |
|------|-----|--------|------------|------------|---------------|--------------|---------------|-----------|-----|-----|------------|------------|---------|-----------|-----------|
| | | | | | | | | 総数(率) | 自 然 | 人 工 | 総数(率) | 妊婦22週以降の死産 | 早期新生児死亡 | | |
| 1990 | H 2 | 24,194 | 222 (9.2) | 111 (4.6) | 111 (4.6) | 2 (9.0) | 2 (9.0) | 4 (17.7) | 2 | 2 | 1 (4.5) | 0 | 1 | 99 (4.1) | 23 (0.95) |
| 1995 | 7 | 27,775 | 275 (9.9) | 113 (4.1) | 162 (5.8) | 1 (3.6) | 0 (0.0) | 14 (48.4) | 7 | 7 | 4 (14.3) | 4 | 0 | 141 (5.1) | 50 (1.80) |
| 2000 | 12 | 29,021 | 241 (8.3) | 172 (5.9) | 69 (2.4) | 0 (0.0) | 0 (0.0) | 9 (36.0) | 2 | 7 | 1 (4.1) | 1 | 0 | 129 (4.4) | 56 (1.93) |
| 2005 | 17 | 30,685 | 253 (8.2) | 185 (6.0) | 68 (2.2) | 2 (7.9) | 2 (7.9) | 10 (38.0) | 3 | 7 | 3 (11.8) | 1 | 2 | 128 (4.2) | 59 (1.92) |
| 2006 | 18 | 30,939 | 215 (6.9) | 201 (6.5) | 14 (0.5) | 4 (18.6) | 3 (14.0) | 15 (65.2) | 8 | 7 | 3 (13.8) | 3 | 0 | 122 (3.9) | 87 (2.81) |
| 2007 | 19 | 31,144 | 252 (8.1) | 193 (6.2) | 59 (1.9) | 1 (4.0) | 0 (0.0) | 5 (19.5) | 2 | 3 | 0 (0.0) | 0 | 0 | 128 (4.1) | 55 (1.77) |
| 2008 | 20 | 31,196 | 238 (7.6) | 260 (8.3) | △ 22 △ (0.7) | 0 (0.0) | 0 (0.0) | 5 (20.6) | 1 | 4 | 0 (0.0) | 0 | 0 | 152 (4.9) | 82 (2.63) |
| 2009 | 21 | 31,153 | 223 (7.2) | 227 (7.3) | △ 4 △ (0.1) | 0 (0.0) | 0 (0.0) | 6 (26.2) | 2 | 4 | 0 (0.0) | 0 | 0 | 134 (4.3) | 78 (2.50) |
| 2010 | 22 | 30,819 | 199 (6.5) | 232 (7.5) | △ 33 △ (1.1) | 0 (0.0) | 0 (0.0) | 8 (38.6) | 2 | 6 | 1 (5.0) | 1 | 0 | 113 (3.7) | 79 (2.56) |
| 2011 | 23 | 30,883 | 208 (6.7) | 272 (8.8) | △ 64 △ (2.1) | 0 (0.0) | 0 (0.0) | 7 (32.6) | 3 | 4 | 0 (0.0) | 0 | 0 | 118 (3.8) | 77 (2.49) |
| 2012 | 24 | 30,694 | 192 (6.3) | 252 (8.2) | △ 60 △ (2.0) | 1 (5.2) | 1 (5.2) | 5 (25.4) | 2 | 3 | 1 (5.2) | 0 | 1 | 116 (3.8) | 65 (2.12) |
| 2013 | 25 | 30,491 | 174 (5.7) | 258 (8.5) | △ 84 △ (2.8) | 0 (0.0) | 0 (0.0) | 8 (44.0) | 5 | 3 | 1 (5.7) | 1 | 0 | 100 (3.3) | 67 (2.20) |
| 2014 | 26 | 30,260 | 187 (6.2) | 280 (9.3) | △ 93 △ (3.1) | 3 (16.0) | 2 (10.7) | 4 (20.9) | 0 | 4 | 1 (5.3) | 0 | 1 | 122 (4.0) | 58 (1.92) |
| 2015 | 27 | 30,062 | 151 (5.0) | 269 (8.9) | △ 118 △ (3.9) | 0 (0.0) | 0 (0.0) | 6 (38.2) | 3 | 3 | 2 △ (13.1) | 2 | 0 | 105 (3.5) | 75 (2.49) |
| 2016 | 28 | 29,810 | 201 (6.7) | 291 (9.8) | △ 90 △ (3.0) | 0 (0.0) | 0 (0.0) | 5 (24.3) | 1 | 4 | 0 (0.0) | 0 | 0 | 89 (3.0) | 56 (1.88) |
| 2017 | 29 | 29,595 | 139 (4.7) | 274 (9.3) | △ 135 △ (4.6) | 0 (0.0) | 0 (0.0) | 6 (41.4) | 2 | 4 | 1 (7.1) | 1 | 0 | 95 (3.2) | 63 (2.13) |
| 2018 | 30 | 29,373 | 147 (5.0) | 310 (10.6) | △ 163 △ (5.5) | 0 (0.0) | 0 (0.0) | 9 (57.7) | 3 | 6 | 0 (0.0) | 0 | 0 | 97 (3.3) | 51 (1.74) |
| 2019 | R 1 | 28,953 | 104 (3.6) | 298 (10.3) | △ 194 △ (6.7) | 2 (19.2) | 0 (0.0) | 2 (18.9) | 0 | 2 | 0 (0.0) | 0 | 0 | 91 (3.1) | 62 (2.14) |
| 2020 | R 2 | 28,272 | 127 (4.5) | 292 (10.3) | △ 165 △ (5.8) | 0 (0.0) | 0 (0.0) | 3 (23.1) | 3 | 0 | 1 (7.8) | 1 | 0 | 72 (2.5) | 59 (2.09) |
| 2021 | R 3 | 27,896 | 107 (3.8) | 309 (11.1) | △ 202 △ (7.2) | 0 (0.0) | 0 (0.0) | 0 (0.0) | 0 | 0 | 0 (0.0) | 0 | 0 | 70 (2.5) | 46 (1.65) |
| 2022 | R 4 | 27,746 | 118 (4.3) | 323 (11.6) | △ 205 △ (7.4) | 1 (8.5) | 0 (0.0) | 3 (24.8) | 1 | 2 | 0 (0.0) | 0 | 0 | 76 (2.7) | 51 (1.84) |

(4) 松伏町・人口動態総覧の推移

| 年 | 期 | 人口 | 出生数 (率) | 死亡数 (率) | 自然増減数 (率) | 乳児死亡数 (率) | 新生児死亡数 (率) | 死 産 | | | 周 産 期 死 亡 | | | 婚姻数 (率) | 離婚数 (率) |
|------|-----|--------|------------|------------|---------------|--------------|---------------|-----------|-----|-----|------------|------------|---------|-----------|-----------|
| | | | | | | | | 総数(率) | 自 然 | 人 工 | 総数(率) | 妊婦22週以降の死産 | 早期新生児死亡 | | |
| 1990 | H 2 | 24,194 | 222 (9.2) | 111 (4.6) | 111 (4.6) | 2 (9.0) | 2 (9.0) | 4 (17.7) | 2 | 2 | 1 (4.5) | 0 | 1 | 99 (4.1) | 23 (0.95) |
| 1995 | 7 | 27,775 | 275 (9.9) | 113 (4.1) | 162 (5.8) | 1 (3.6) | 0 (0.0) | 14 (48.4) | 7 | 7 | 4 (14.3) | 4 | 0 | 141 (5.1) | 50 (1.80) |
| 2000 | 12 | 29,021 | 241 (8.3) | 172 (5.9) | 69 (2.4) | 0 (0.0) | 0 (0.0) | 9 (36.0) | 2 | 7 | 1 (4.1) | 1 | 0 | 129 (4.4) | 56 (1.93) |
| 2005 | 17 | 30,685 | 253 (8.2) | 185 (6.0) | 68 (2.2) | 2 (7.9) | 2 (7.9) | 10 (38.0) | 3 | 7 | 3 (11.8) | 1 | 2 | 128 (4.2) | 59 (1.92) |
| 2006 | 18 | 30,939 | 215 (6.9) | 201 (6.5) | 14 (0.5) | 4 (18.6) | 3 (14.0) | 15 (65.2) | 8 | 7 | 3 (13.8) | 3 | 0 | 122 (3.9) | 87 (2.81) |
| 2007 | 19 | 31,144 | 252 (8.1) | 193 (6.2) | 59 (1.9) | 1 (4.0) | 0 (0.0) | 5 (19.5) | 2 | 3 | 0 (0.0) | 0 | 0 | 128 (4.1) | 55 (1.77) |
| 2008 | 20 | 31,196 | 238 (7.6) | 260 (8.3) | △ 22 △ (0.7) | 0 (0.0) | 0 (0.0) | 5 (20.6) | 1 | 4 | 0 (0.0) | 0 | 0 | 152 (4.9) | 82 (2.63) |
| 2009 | 21 | 31,153 | 223 (7.2) | 227 (7.3) | △ 4 △ (0.1) | 0 (0.0) | 0 (0.0) | 6 (26.2) | 2 | 4 | 0 (0.0) | 0 | 0 | 134 (4.3) | 78 (2.50) |
| 2010 | 22 | 30,819 | 199 (6.5) | 232 (7.5) | △ 33 △ (1.1) | 0 (0.0) | 0 (0.0) | 8 (38.6) | 2 | 6 | 1 (5.0) | 1 | 0 | 113 (3.7) | 79 (2.56) |
| 2011 | 23 | 30,883 | 208 (6.7) | 272 (8.8) | △ 64 △ (2.1) | 0 (0.0) | 0 (0.0) | 7 (32.6) | 3 | 4 | 0 (0.0) | 0 | 0 | 118 (3.8) | 77 (2.49) |
| 2012 | 24 | 30,694 | 192 (6.3) | 252 (8.2) | △ 60 △ (2.0) | 1 (5.2) | 1 (5.2) | 5 (25.4) | 2 | 3 | 1 (5.2) | 0 | 1 | 116 (3.8) | 65 (2.12) |
| 2013 | 25 | 30,491 | 174 (5.7) | 258 (8.5) | △ 84 △ (2.8) | 0 (0.0) | 0 (0.0) | 8 (44.0) | 5 | 3 | 1 (5.7) | 1 | 0 | 100 (3.3) | 67 (2.20) |
| 2014 | 26 | 30,260 | 187 (6.2) | 280 (9.3) | △ 93 △ (3.1) | 3 (16.0) | 2 (10.7) | 4 (20.9) | 0 | 4 | 1 (5.3) | 0 | 1 | 122 (4.0) | 58 (1.92) |
| 2015 | 27 | 30,062 | 151 (5.0) | 269 (8.9) | △ 118 △ (3.9) | 0 (0.0) | 0 (0.0) | 6 (38.2) | 3 | 3 | 2 △ (13.1) | 2 | 0 | 105 (3.5) | 75 (2.49) |
| 2016 | 28 | 29,810 | 201 (6.7) | 291 (9.8) | △ 90 △ (3.0) | 0 (0.0) | 0 (0.0) | 5 (24.3) | 1 | 4 | 0 (0.0) | 0 | 0 | 89 (3.0) | 56 (1.88) |
| 2017 | 29 | 29,595 | 139 (4.7) | 274 (9.3) | △ 135 △ (4.6) | 0 (0.0) | 0 (0.0) | 6 (41.4) | 2 | 4 | 1 (7.1) | 1 | 0 | 95 (3.2) | 63 (2.13) |
| 2018 | 30 | 29,373 | 147 (5.0) | 310 (10.6) | △ 163 △ (5.5) | 0 (0.0) | 0 (0.0) | 9 (57.7) | 3 | 6 | 0 (0.0) | 0 | 0 | 97 (3.3) | 51 (1.74) |
| 2019 | R 1 | 28,953 | 104 (3.6) | 298 (10.3) | △ 194 △ (6.7) | 2 (19.2) | 0 (0.0) | 2 (18.9) | 0 | 2 | 0 (0.0) | 0 | 0 | 91 (3.1) | 62 (2.14) |
| 2020 | R 2 | 28,272 | 127 (4.5) | 292 (10.3) | △ 165 △ (5.8) | 0 (0.0) | 0 (0.0) | 3 (23.1) | 3 | 0 | 1 (7.8) | 1 | 0 | 72 (2.5) | 59 (2.09) |
| 2021 | R 3 | 27,896 | 107 (3.8) | 309 (11.1) | △ 202 △ (7.2) | 0 (0.0) | 0 (0.0) | 0 (0.0) | 0 | 0 | 0 (0.0) | 0 | 0 | 70 (2.5) | 46 (1.65) |
| 2022 | R 4 | 27,746 | 118 (4.3) | 323 (11.6) | △ 205 △ (7.4) | 1 (8.5) | 0 (0.0) | 3 (24.8) | 1 | 2 | 0 (0.0) | 0 | 0 | 76 (2.7) | 51 (1.84) |

埼玉県東部(北)保健医療圏地域災害保健医療調整会議 委員名簿

令和6年7月19日現在

| No. | 所属団体及び役職名等 | 氏名 |
|-----|--|--------------------|
| 1 | 獨協医科大学埼玉医療センター 救命救急センター長 救命救急センター 主任教授 救急医療科 教授 | マツシマ ヒサオ 松島 久雄 |
| 2 | 草加市立病院 診療部 小児科 部長 | タキシマ シゲル 滝島 茂 |
| 3 | 獨協医科大学埼玉医療センター 腎臓内科 教授 | タケダ テツロウ 竹田 徹朗 |
| 4 | 獨協医科大学埼玉医療センター 産科婦人科 講師 | ハマダ ヨシノブ 濱田 佳伸 |
| 5 | 越谷市立病院 循環器科 医長 | アイカワ タツロウ 相川 達郎 |
| 6 | 春日部市立医療センター 形成外科主任部長 | クリハラ コウジ 栗原 幸司 |
| 7 | 春日部市医師会 会長 | ナカムラ ヤスフミ 中村 靖史 |
| 8 | 越谷市医師会 災害対策・感染症パンデミック対策 担当理事 | マツダ シゲゾウ 松田 繁三 |
| 9 | 吉川松伏医師会 理事(災害医療担当理事) | コジマ ユウイチ 小島 雄一 |
| 10 | 春日部市歯科医師会 会長 | ムラタ ヨシタカ 村田 睦剛 |
| 11 | 越谷市薬剤師会 専務理事 | タカハシ オサム 高橋 修 |
| 12 | 春日部市消防本部 警防課救急救助担当課長 | ハヤシ カズアキ 林 一暁 |
| 13 | 越谷市消防局 救急課長 | カミムラ ユタカ 上村 豊 |
| 14 | 吉川松伏消防組合消防本部 副参事兼警防課長 | オガワ カツジ 小川 勝司 |
| 15 | 春日部市 健康保険部 次長(兼)健康課長 | カワハラ シンスケ 河原 伸介 |
| 16 | 越谷市 保健医療部 地域医療課長 | ナカムラ ミツキ 中村 光邦 |
| 17 | 松伏町保健センター所長 | トバリ マサヒロ 戸張 匡啓 |
| 18 | 東部地域振興センター 副所長兼地域防災幹兼地域調整幹 | サトウ ケイロウ 佐藤 慶朗 |
| 19 | 越谷市保健所長 | ハラ シゲル 原 繁 |
| 20 | 春日部保健所長 | タナカ ヨシアキ 田中 良明 |

【任期】令和8年3月31日まで

埼玉県東部地域医療構想調整会議 委員名簿

| 区分 | 所属（推薦）団体及び役職名等 | 氏名 |
|---------|--------------------------------------|----------------------|
| 保健医療提供者 | 春日部市医師会 会長 | ナカムラ ヤスフミ 中村 靖史 |
| | 越谷市医師会 会長 | ハラ スナオ 原 直 |
| | 吉川松伏医師会 会長 | オガサワラ タダヒコ 小笠原 忠彦 |
| | 草加八潮医師会 会長 | ナイトウ タケシ 内藤 毅嗣 |
| | 三郷市医師会 会長 | クサナギ ヒロアキ 草薨 博昭 |
| | 東埼玉歯科医師会 会長 | トバリ ヒデオ 戸張 英男 |
| | 春日部市薬剤師会 会長 | イマイ ヨシヒト 今井 良仁 |
| | 春日部市立医療センター 病院事業管理者 | ミヤケ ヒロシ 三宅 洋 |
| | 越谷市立病院 院長 | マルキ テカシ 丸木 親 |
| | 獨協医科大学埼玉医療センター 病院長 | オクダ ヤスヒサ 奥田 泰久 |
| | 医療法人財団健和会みさと健和病院 院長 | オカムラ ヒロシ 岡村 博 |
| | 医療法人社団協友会埼玉回生病院 院長 | ヨシモト ユウヘイ 好本 裕平 |
| | 草加市立病院 病院事業管理者 (埼玉県病院団体協議会推薦を兼ねる) | ヤウチ ツネヒト 矢内 常人 |
| | 埼玉県病院団体協議会議長（医療法人光仁会春日部厚生病院 理事長） | ニシムラ ナオヒサ 西村 直久 |
| | 公益社団法人埼玉県看護協会（越谷市立病院 看護副部長） | シモダ マリコ 下田 麻里子 |
| 保健医療受給者 | 埼玉県保険者協議会（全国健康保険協会埼玉支部企画総務部長） | ヤマモト ヒロミチ 山本 広道 |
| | 埼玉県保険者協議会（吉川市国保年金課長） | イシダ カズチカ 石田 和親 |
| 行政関係者 | 春日部市健康保険部長 | マツモト ヒデヒコ 松本 英彦 |
| | 草加市健康推進部長 | フクシマ ヒロユキ 福島 博行 |
| | 越谷市保健医療部長 | ノグチ ヒロキ 野口 広輝 |
| | 八潮市健康福祉部長 | エンドウ マサユキ 遠藤 雅之 |
| | 三郷市いきいき健康部長 | マシヨ トシユキ 益子 敏幸 |
| | 吉川市健康長寿部長 | コバヤシ イヅミ 小林 以津己 |
| | 松伏町すこやか子育て課長 | キリ ヨシヒロ 桐 義博 |
| | 越谷市保健所長 | ハラ シンゲル 原 繁 |
| | （兼）草加保健所長 | タナカ ヨシアキ 田中 良明 |
| 春日部保健所長 | タナカ ヨシアキ 田中 良明 | |

任期：令和8年5月31日まで

敬称略

埼玉県東部地域保健医療協議会 委員名簿

| 区分 | 所属（推薦）団体及び役職名等 | 氏名 |
|---------|-------------------------------|----------------------|
| 保健医療提供者 | 春日部市医師会 会長 | ナカムラ ヤスフミ 中村 靖史 |
| | 越谷市医師会 会長 | ハラ スナオ 原 直 |
| | 吉川松伏医師会 会長 | オガサワラ タダヒロ 小笠原 忠彦 |
| | 草加八潮医師会 会長 | ナイトウ タケシ 内藤 毅嗣 |
| | 三郷市医師会 会長 | クサナギ ヒロアキ 草薨 博昭 |
| | 東埼玉歯科医師会 会長 | トバリ ヒデオ 戸張 英男 |
| | 春日部市薬剤師会 会長 | イマイ ヨシヒト 今井 良仁 |
| | 公益社団法人埼玉県看護協会（越谷市立病院 看護副部長） | シモダ マリコ 下田 麻里子 |
| 保健医療受給者 | 埼玉県保険者協議会（全国健康保険協会埼玉支部企画総務部長） | ヤマモト ヒロミチ 山本 広道 |
| | 埼玉県保険者協議会（吉川市国保年金課長） | イシダ カズチカ 石田 和親 |
| | 春日部市民生委員・児童委員協議会 理事 | オガワ カズコ 小川 和子 |
| | 草加市食生活改善推進員協議会 会長 | カザマ カツコ 風間 佳津子 |
| | 越谷市食生活改善推進員協議会 会計 | マツカワ ケイコ 松川 恵子 |
| | 三郷市母子愛育会 会長 | タカヤマ ミネコ 高山 美年子 |
| 行政関係者 | 春日部市健康保険部長 | マツモト ヒデヒロ 松本 英彦 |
| | 草加市健康推進部長 | フクシマ ヒロユキ 福島 博行 |
| | 越谷市保健医療部長 | ノグチ ヒロキ 野口 広輝 |
| | 八潮市健康福祉部長 | エンドウ マサユキ 遠藤 雅之 |
| | 三郷市いきいき健康部長 | マシコ トシユキ 益子 敏幸 |
| | 吉川市健康長寿部長 | コバヤシ イヅミ 小林 以津己 |
| | 松伏町すこやか子育て課長 | キリ ヨシヒロ 桐 義博 |
| | 越谷市保健所長 | ハラ シゲル 原 繁 |
| | （兼）草加保健所長 | タナカ ヨシアキ 田中 良明 |
| 春日部保健所長 | タナカ ヨシアキ 田中 良明 | |

任期：令和8年5月31日まで

敬称略

4 埼玉県春日部保健所感染症診査協議会委員名簿

<根拠法令等：感染症の予防及び感染症の患者に対する医療に関する法律第24条>

令和6年4月1日現在（順不同）

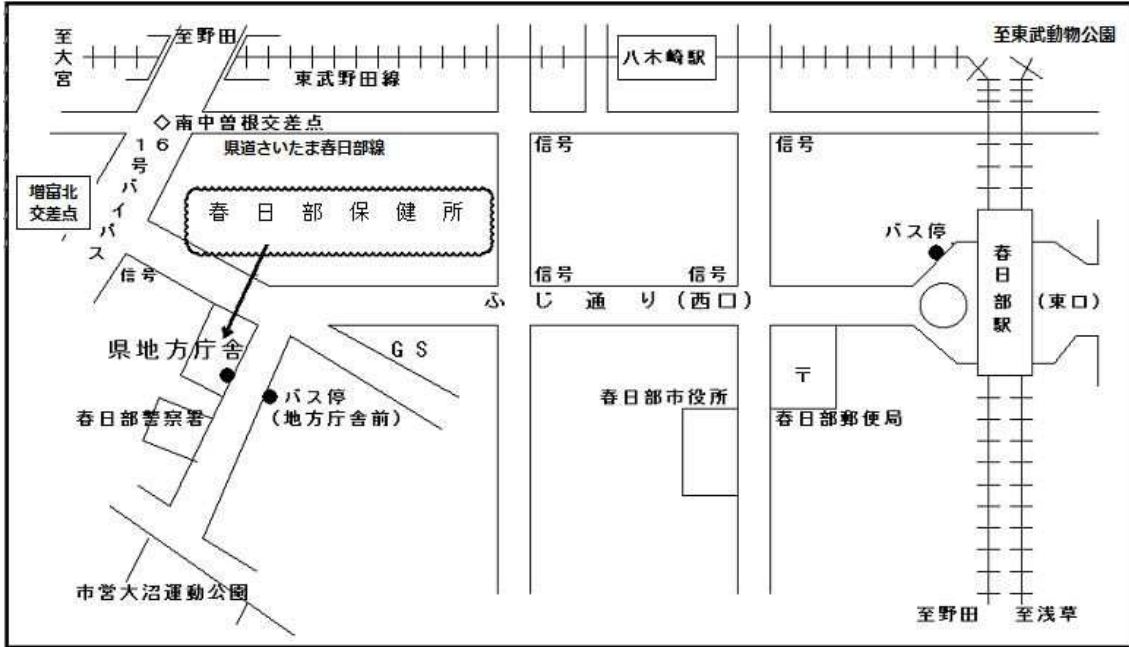
| 氏名 | 役職名 |
|--------|---|
| 高杉 知明 | 独立行政法人 国立病院機構 東埼玉病院 呼吸器科医長 / 慢性呼吸器疾患室長 |
| 松永 康二郎 | 春日部西口駅前クリニック 院長 |
| 窪 秀之 | 窪司法書士事務所 |

任期は、令和7年3月31日まで

5 関係団体等一覧

(令和6年4月1日現在)

| 区分 | 名 称 | 郵便番号 | 所 在 地 | 電 話 |
|-----------------------|----------------------|------------------------|-----------------------------|---------------|
| 関 係 団 体 等 | 春日部松伏狂犬病予防事業推進協議会 | 344-8577 | 春日部市中央7-2-1 春日部市役所内 | (048)736-1111 |
| | 春日部保健所管内環境衛生協会 | 344-0006 | 春日部市八丁目78-5深井ビル102 デュード | (048)752-6060 |
| | 草加保健所管内吉川環境衛生協会 | 341-0043 | 三郷市栄5-67-1 ヘアサロンあすなろ | (048)953-7879 |
| | 春日部保健所管内食品衛生協会 | 344-0038 | 春日部市大沼1-76 春日部保健所内 | (048)734-2815 |
| | 草加保健所管内吉川食品衛生協会 | 340-0035 | 草加市西町425-2 草加保健所内 | (048)924-3516 |
| | 春日部保健所管内薬物乱用防止指導員協議会 | 344-0038 | 春日部市大沼1-76 春日部保健所内 | (048)737-2133 |
| | 一般社団法人春日部市医師会 | 344-0064 | 春日部市南1-1-7 東部地域振興ふれあい拠点施設6階 | (048)736-7522 |
| | 一般社団法人越谷市医師会 | 343-0023 | 越谷市東越谷10-31 越谷市立保健センター3階 | (048)910-9134 |
| | 一般社団法人吉川松伏医師会 | 342-0061 | 吉川市中央2-7-10 | (048)982-5595 |
| | 埼 葛 歯 科 医 師 会 | 340-0217 | 蓮田市江ヶ崎1424-8 神沢歯科医院内 | (048)768-4065 |
| | 一般社団法人春日部市歯科医師会 | 344-0064 | 春日部市南1-1-7 東部地域振興ふれあい拠点施設6階 | (048)736-7386 |
| | 一般社団法人越谷市歯科医師会 | 343-0023 | 越谷市東越谷10-31 越谷市立保健センター3階 | (048)940-1855 |
| | 東 埼 玉 歯 科 医 師 会 | 340-0834 | 吉川市木売新田131-1戸張歯科クリニック内 | (048)982-0202 |
| | 松 伏 町 歯 科 医 師 会 | 343-0112 | 北葛飾郡松伏町松葉2-1-7 | (048)992-1733 |
| | 一般社団法人春日部市薬剤師会 | 344-0064 | 春日部市南1-1-7 東部地域振興ふれあい拠点施設6階 | (048)872-6918 |
| | 一般社団法人越谷市薬剤師会 | 343-0023 | 越谷市東越谷10-31 越谷保健センター3階 | (048)960-4100 |
| | 吉 川 薬 剤 師 会 | 342-0056 | 吉川市平沼134 中里薬局 | (048)982-0049 |
| | 松 伏 町 母 子 愛 育 会 | 343-0111 | 松伏町松伏428 松伏町保健センター内 | (048)992-3170 |
| 春日部市食生活改善推進員協議会 | 344-0064 | 春日部市南1-1-7 春日部市保健センター内 | (048)736-6778 | |
| 松伏町食生活改善推進員協議会 | 343-0111 | 松伏町松伏428 松伏町保健センター内 | (048)992-3170 | |
| 市・町・保健センター | 春日部市役所 | 344-8577 | 春日部市中央7-2-1 | (048)736-1111 |
| | 松伏町役場 | 343-0192 | 松伏町松伏2424 | (048)991-2711 |
| | 春日部市保健センター | 344-0064 | 春日部市南1-1-7 東部地域振興ふれあい拠点施設6階 | (048)736-6778 |
| | 春日部市庄和保健センター | 344-0116 | 春日部市大倉496-1 | (048)736-6778 |
| | 松伏町保健センター | 343-0111 | 松伏町松伏428 | (048)992-3170 |



令和6年度版 事業概要

令和6年8月発行

編集・発行 / 埼玉県春日部保健所

〒344-0038 埼玉県春日部市大沼1丁目76番地

TEL 048-737-2133

FAX 048-736-4562

E-mail n372133@pref.saitama.lg.jp
