

# ▶ 看護師はどこで働くの？



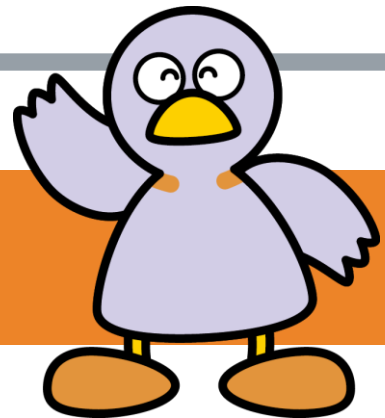
埼玉県マスコット「さいたまっち」

## -看護師の主な配属先-

病院部門	<ul style="list-style-type: none"><li>・ 病棟 3 部門</li><li>・ 手術室 (中央材料室)</li><li>・ 外来</li></ul>
施設部門	<ul style="list-style-type: none"><li>・ 健康支援担当 (施設利用者の健康管理)</li></ul>



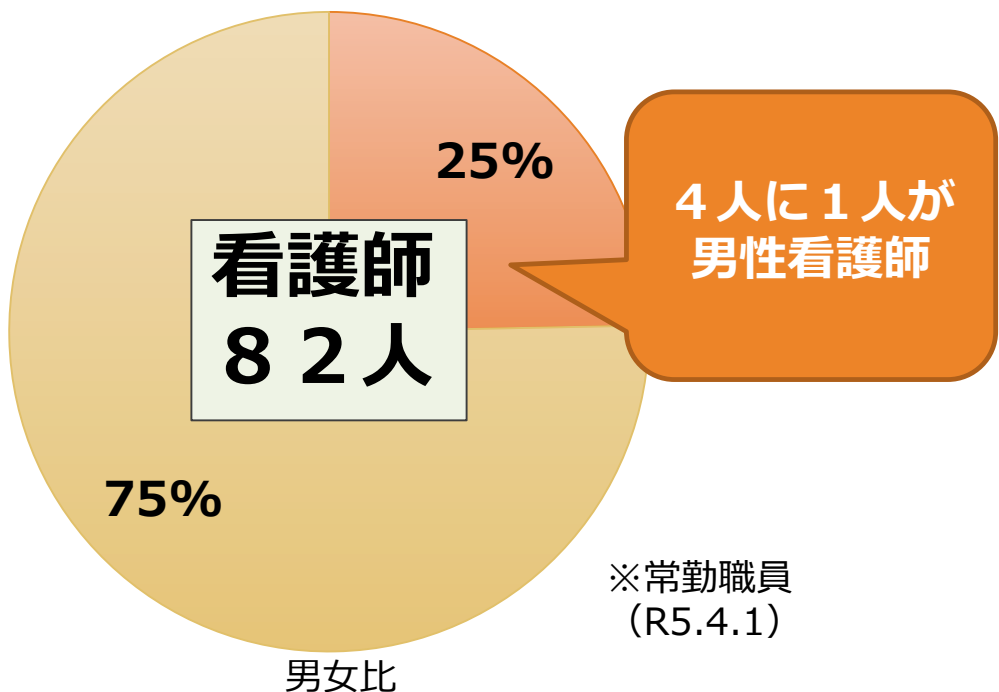
看護師は、**主に病院部門**へ配属されます。



埼玉県マスコット「コバトン」

# ▶ 看護師の職員構成は？

## -センター内看護師について-



平均勤続年数	15.5年
平均年齢	43.6歳
新規採用職員	5名 <small>※R4.10.1~R5.4.1採用職員</small>
看護補助者	21名 (うち男性2名)

若手職員からベテラン職員まで日々切磋琢磨しています！

# ▶センターや看護部の理念は？



埼玉県マスコット「さいたまっち」

## -センターの理念・看護部の理念-

### ・センターの理念

私たちは、利用者の皆様がその人らしい自立した生活ができるよう、良質で信頼される医療・福祉の提供に努めます。

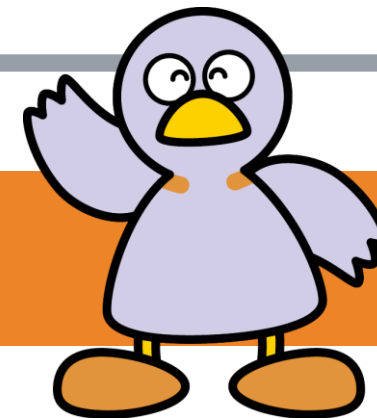
### ・看護部の理念

患者様とともにリハビリテーションのゴール（目標）を目指し、できるかぎりの自立を支援し、安全で質の高い看護を提供します。



**リハ看護では、患者の自立を支援します！**

# ▶ 看護部の基本方針は？



埼玉県マスコット「コバトン」

## -看護部の基本方針-

リハビリテーション看護の専門性を発揮し、患者さんの日常生活行動の獲得に向けて「見守る」、「待つ」、「ともに考える」姿勢をもってかかわり支援します。

※上記を含む、計5つ方針から、看護部の基本方針は成り立っています。

リハビリテーション看護は「看護の基本」です！

# ▶ 看護体制はどうなっている？



埼玉県マスコット「さいたまっち」

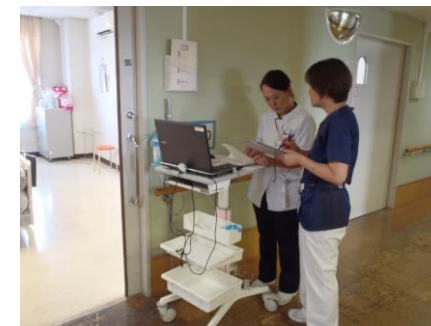
## -看護体制・勤務体制-

### ▶ 看護体制

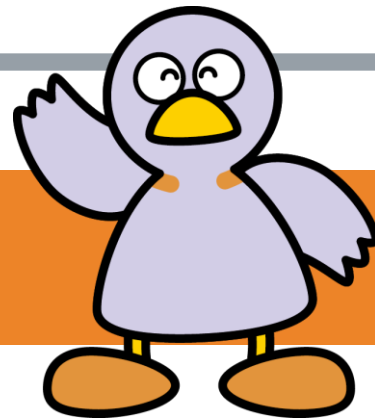
- ・ 患者さんの個別性を尊重した看護を提供するために  
プライマリナーシング、モジュールナーシングを実践しています。
- ・ 日勤帯では看護師2人で患者さんを受け持つペアナーシングを行っています。

### ▶ 勤務体制

- ・ 原則2交代制（8:30～17:15／16:00～9:30）
- ・ 早出、遅出勤務もあります。



ペアナーシングなので、安心して働けます！



埼玉県マスコット「コバトン」

# ▶埼玉県リハ独自の取組は？

## -多職種連携チームでの看護師の役割-



多職種連携を大切に、チーム一丸となって患者を支援しています！

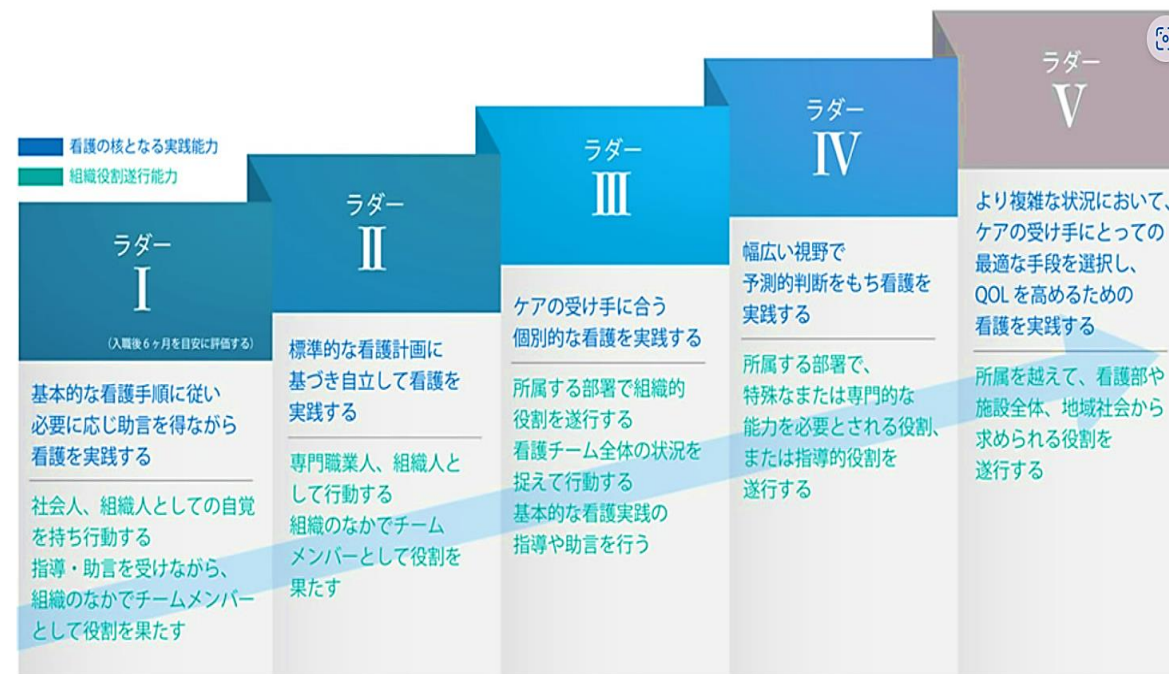
# ▶どんな研修をしているの？



埼玉県マスコット「さいたまっち」

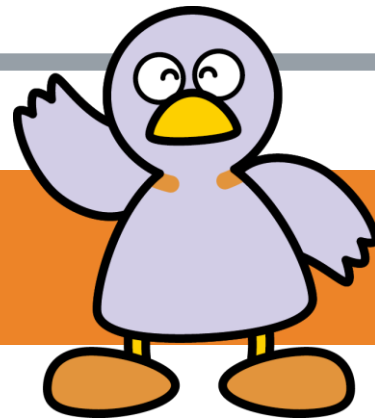
## -研修体系-

クリニカルラダーを用いた  
段階的な人材育成で、  
スキルアップを目指します。



基礎的な看護知識・技術は、広く身に付けられます！





埼玉県マスコット「コバトン」

# ▶どんな研修をしているの？

## -特徴的な研修-

### 患者体験

麻痺のある患者を想定して乗り移りの練習や口腔ケア、食事介助等を行います。**患者体験を通して患者が、どのように感じているのか、実感**することができます。



### ローテーション研修

職場適応支援と自部署ではできない看護技術の経験のため、**自部署で経験できない看護技術を体験する研修**を実施。

	外科系（1病棟）	内科系（2・3病棟）
4月	病棟配属	
10月	別の病棟での研修実施	
11月	配属部署に戻る	

**研修を通して、様々な経験や知識、技術が習得できます！**



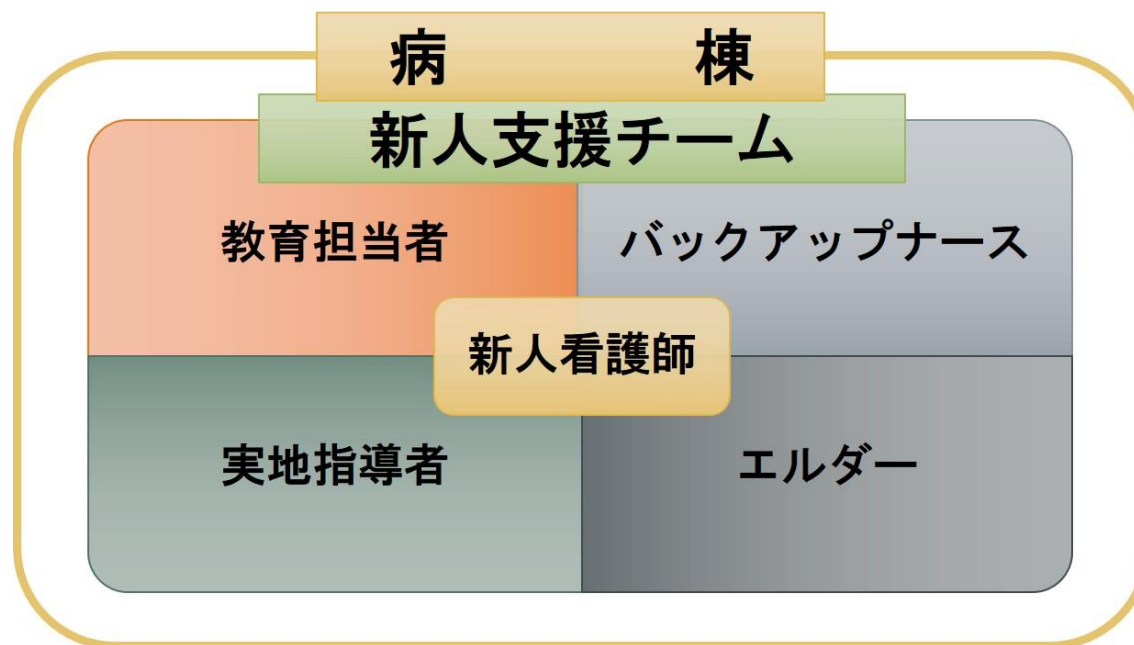
# ▶新人教育はどうやっているの？



埼玉県マスコット「さいたまもち」

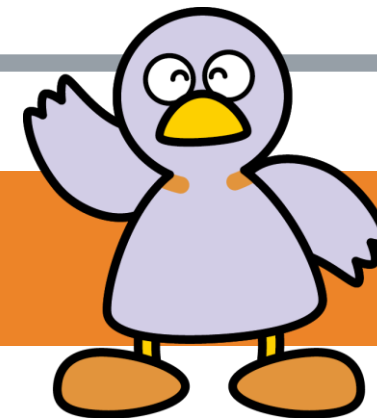
## -新人教育制度-

複数の指導係が  
チームで新人看護師を支援します。  
毎日、新人支援チームメンバーが  
業務の習得状況に合わせて  
指導します。



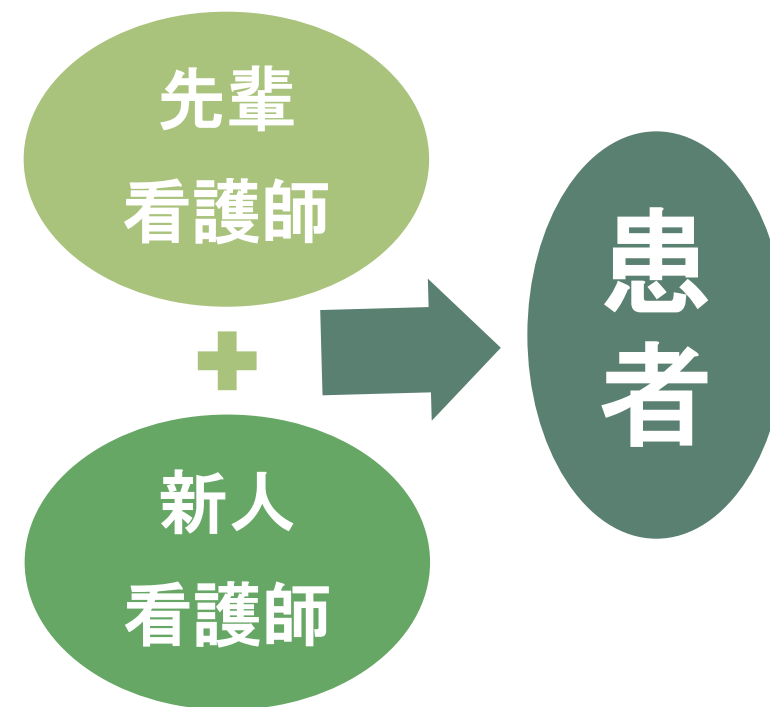
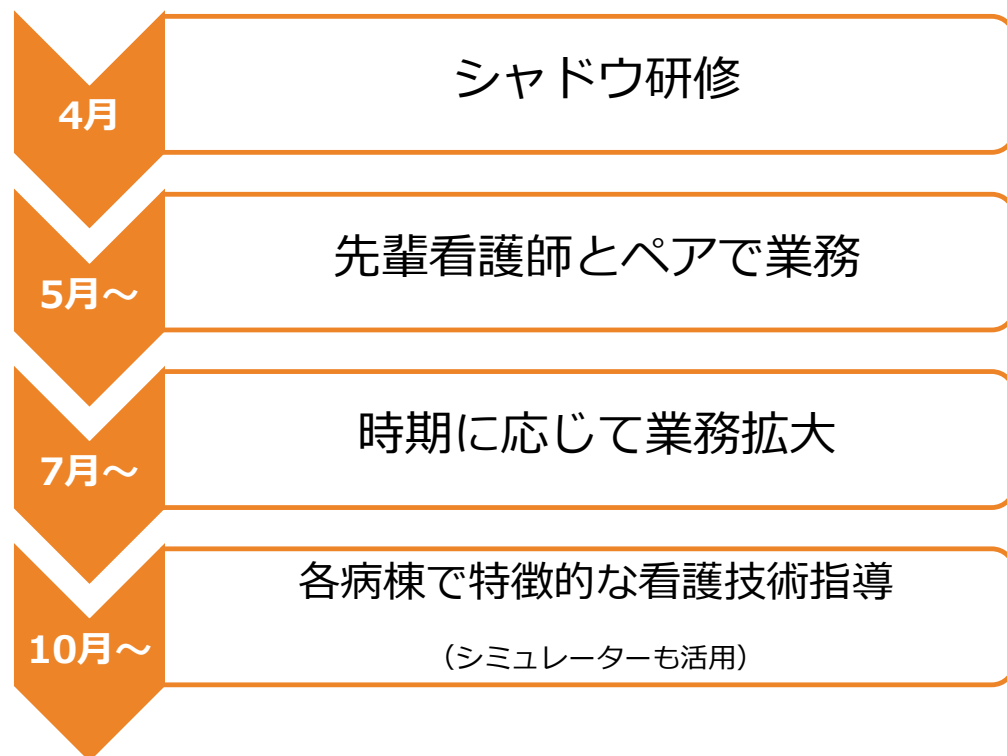
新人看護師を職場全体で支えるように心掛けています！

# ▶ 新人教育はどうやっているの？



埼玉県マスコット「コバトン」

## - 新人指導体制 -



**シャドウ研修から始まり、先輩看護師と一緒に看護業務をしていきます！**

# ▶ 新人のサポート体制は？



埼玉県マスコット「さいたまっち」

## -ピアサポートナースについて-

### ★ピアサポートナース★

新人看護師が早く病棟に慣れることができるように、教育担当者と協力して新人看護師をサポートする看護師



定期的な病棟巡回

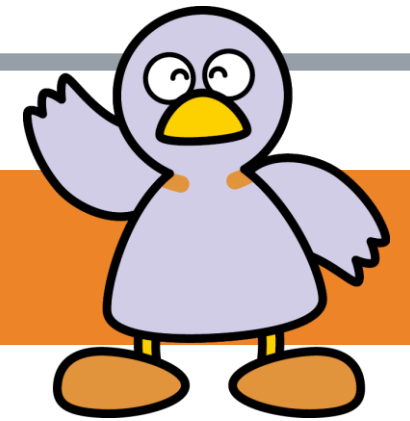
各病棟の新人支援  
チーム会議に参加

新人看護師

フォローアップ研修  
のファシリテーター

仕事などの悩み相談

新人看護師の悩みや不安をなんでも解決してくれます！



埼玉県マスコット「コバトン」

# ▶ 1年目のスケジュールは？

## -新人看護師の1年-

4月

基礎看護技術  
ADL 援助技術研修

6月

救急看護研修

9月

ADL技術演習  
II

10月

ローテーション  
研修

3月

ラダー I 認定



**1年を通して、現場での知識と経験を積んでいきます！**

# ▶キャリア支援の体制は？



埼玉県マスコット「さいたまっち」

## -認定看護師について-

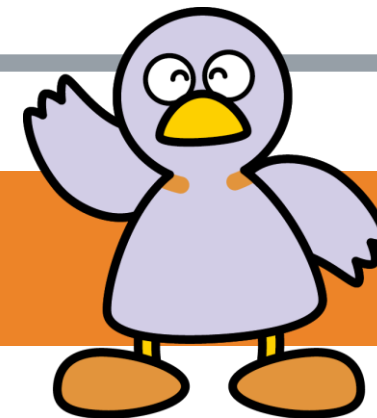
皮膚・排泄ケア認定看護師	1名
脳卒中リハビリテーション看護認定看護師	2名
感染管理認定看護師	1名
認知症看護認定看護師	研修中

認定看護師取得のための  
**学費補助制度**があります。  
また、研修中は給与支給されます。



**キャリア支援として認定看護師・専門看護師育成に積極的に取り組んでいます！**

# ▶ 福利厚生はどうかっているの？



埼玉県マスコット「コバトン」

## - 休暇制度・子育て支援等 -

年休付与 日数	<b>20日</b> (最大2年繰り越し)
夏休み 日数	<b>5日</b> (5月～10月取得可能)
その他の 休暇	<ul style="list-style-type: none"><li>・リフレッシュ休暇 (3日)</li><li>・病気休暇 (有給)</li><li>・結婚休暇 (7日)</li></ul> 等様々な休暇制度あり。

子育てと仕事の  
両立のための  
休暇制度も多数用意！

男性の  
育児休業の取得者が  
増加中！

様々なライフプランに対応した制度が充実しています！



# ▶一人暮らしをしたい場合は？



埼玉県マスコット「さいたまもち」

## -センター職員公舎について-



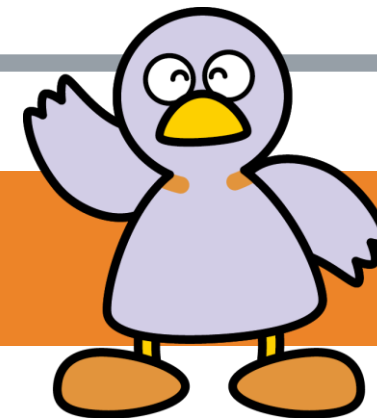
★職員公舎★（職場から車5分程度）  
月 額：5,300円（光熱水費は別）  
駐車場：完備（無料）

※1Kでクローゼットなどが備え付け。

※アパートやマンションを借りた場合は、  
・住宅手当（最大：28,000円）  
・通勤手当  
の支給を受けることができます。

**埼玉県の制度に基づき、手当等の補助が受けられます。**

# ▶採用選考はいつ実施されるの？



埼玉県マスコット「コバトン」

## -採用選考について-

実施時期	6月～8月頃（未定）
募集人数	未定
選考方法	1次試験：論文試験、面接試験 2次試験：論文試験、面接試験、適性試験

**詳細情報は確定次第、ホームページに公表予定！（5月～6月）**

**御応募を是非お待ちしております！**

# ▶ 最後に... 入院生活を癒す取組を御紹介



埼玉県マスコット「さいたまっち」

## 音楽療法



看護部では、患者様の入院生活の潤いを願い、  
様々な「癒しの環境」を提供してます。  
そして、患者様が少しでも楽しく入院生活が送れるようなお手伝いを  
していきたいと思っています。

## キャンドルサービス



## 七夕かざり





# 病院見学・インターンシップ実施中！

- ▶ 平日 9時～16時（都合に合わせて1時間程度）で実施します。
- ▶ ご希望に応じて、いつでも実施できます！
- ▶ 連絡先は、事務局 職員担当（048-781-2213）です。

ご連絡  
お待ちしております！

