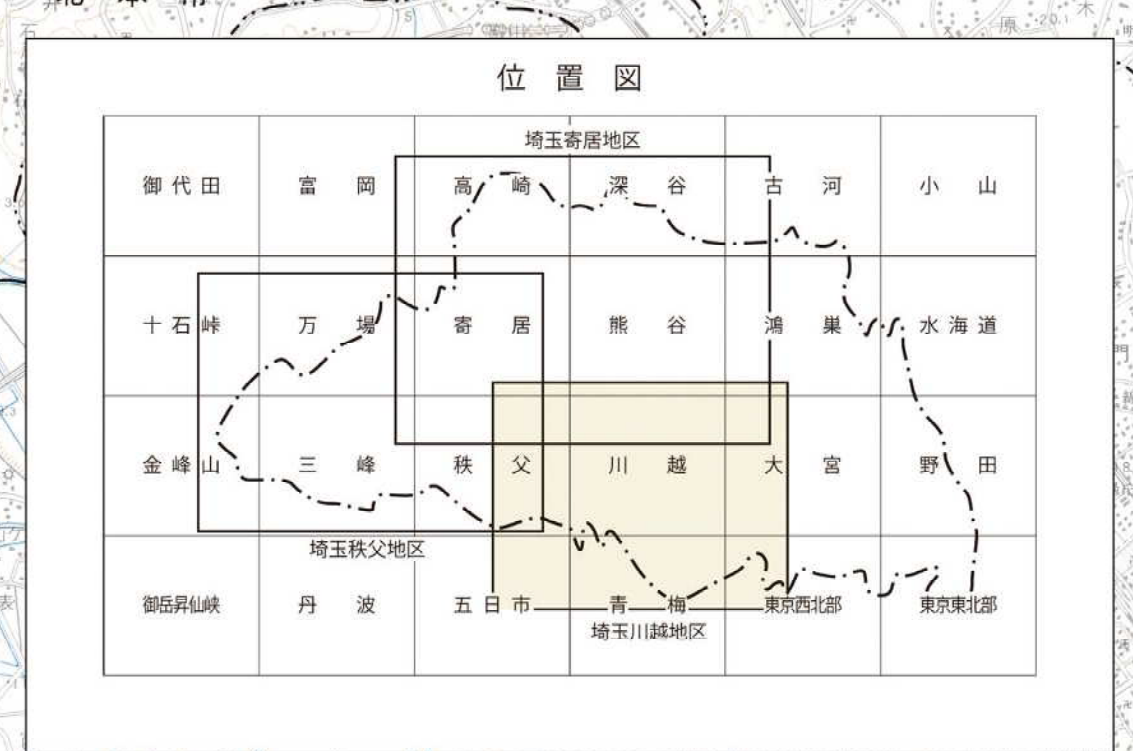
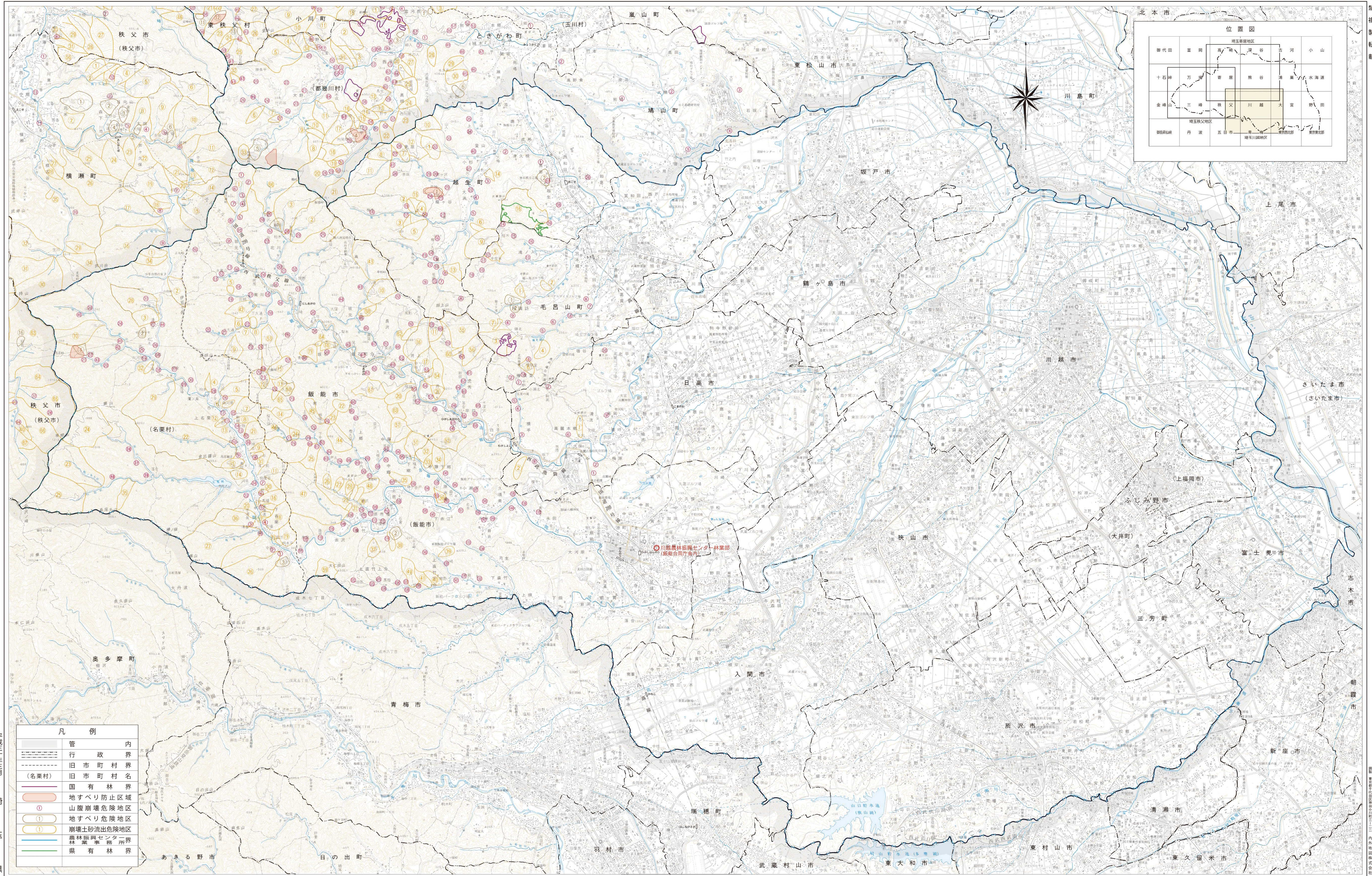


山地災害危険地区位置図(川越)

この地図は、国土地理院長の承認を得て、国院発行の5万分の1地形図を複製したものである。(原図番号 平29開図 第46号)



凡 例	
	管 内
	行 政 界
	旧 市 町 村 界
	旧 市 町 村 名 (名栗村)
	国 有 林 界
	地 す べ り 防 止 区 域
	山 腹 崩 壊 危 険 地 区
	地 す べ り 危 険 地 区
	崩 壊 土 砂 流 出 危 険 地 区
	農 林 振 興 セ ン タ ー 林 業 事 務 所 界
	県 有 林 界

平成三十年三月
埼 玉 県

1:50,000
0 500 1000 2000 3000 4000 5000

禁 製 転 載