

# 埼玉県内 相談窓口ガイド 2026

## 目次

- 1 ドメスティックバイオレンス (DV)、セクハラ等に関する相談 … p1 ~ 2
- 2 人間関係、家族、夫婦などの相談 …………… p2 ~ 3
- 3 仕事 (就労・職場) に関する相談 …………… p3
- 4 こども・青少年に関する相談 …………… p3 ~ 4
- 5 犯罪被害に関する相談 …………… p4
- 6 外国語による相談 …………… p4
- 7 法律に関する情報提供・相談 …………… p5
- 8 男女共同参画に関する苦情処理 …………… p5
- 9 医療・福祉に関する相談 …………… p5 ~ 6
- 10 その他 …………… p6

1 ドメスティックバイオレンス (DV)、セクハラ等に関する相談 ※特に記載のないものは祝日・年末年始がお休みです。

相談内容	相談機関	電話番号	受付・相談時間等	
ドメスティックバイオレンス (DV)に関する相談 (警察以外)	国	DV相談+ (プラス)	0120-279-889 電話 24時間365日受付 チャット相談 毎日 12:00~22:00 プラス相談箱 24時間365日受付 <a href="https://soudanplus.jp/">https://soudanplus.jp/</a>	
	埼玉県	埼玉県配偶者暴力相談支援センター (埼玉県男女共同参画推進センター With You さいたま)	048-600-3700	電話 月~水・金・土 9:30~20:30 日、祝・休日 9:30~17:00 (木曜日、年末年始を除く) インターネット相談 24時間受付 <a href="https://www.pref.saitama.lg.jp/withyou/counsel/guide.html">https://www.pref.saitama.lg.jp/withyou/counsel/guide.html</a>
		With You さいたま 男性DV被害者のための電話相談	048-829-9900	電話 金 12:00~20:00 (年末年始を除く) (7/10~開設)
		最寄りの県福祉事務所 (東部中央・西部・北部・秩父) でも相談をお受けします。		
	埼玉県女性・DVチャット相談「たまチャ」 (埼玉県人権・男女共同参画課)		チャット相談 日・水・金 15:00~21:00 (年末年始を除く) <a href="https://www.pref.saitama.lg.jp/a0309/dv-soudan/dv_soudan_webchat.html">https://www.pref.saitama.lg.jp/a0309/dv-soudan/dv_soudan_webchat.html</a>	
	市町村 (五十音順)	上尾市配偶者暴力相談支援センター (上尾市男女共同参画推進センター)	048-778-5110	電話・面接 月~金 10:00~16:00 カウンセラーによる相談 (予約制) 水 10:00~15:00 相談員による電話相談 月~金 10:00~16:00 (いずれも12:00~13:00を除く)
		朝霞市配偶者暴力相談支援センター (朝霞市女性センター それいゆぶらぎ)	048-463-0356	電話・面接 火~日 9:00~17:00 (年末年始を除く) DV専門相談員による相談 火・水・金・土 10:00~16:00 (年末年始を除く)
		春日部市配偶者暴力相談支援センター	048-739-6831	電話・面接 (予約制) 月~金 8:30~12:00 13:00~17:15
		川口市配偶者暴力相談支援センター	048-299-8162	面接 (予約制) 火~金 10:00~17:00
		川越市配偶者暴力相談支援センター	049-224-5723	電話 月~金 9:00~12:00 13:00~17:00 面接 月~金 9:00~12:00 13:00~16:30 (休・祝日、年末年始を除く)
		行田市配偶者暴力相談支援センター (行田市男女共同参画推進センター VIVAぎょうだ)	048-556-9301	電話・面接 9:00~17:00 (月曜日 (祝日の場合は翌日)、日曜日を除く) 相談員による相談 面接 (予約制) 木 13:00~16:00 土 14:00~16:00、 電話 土 13:00~14:00
		熊谷市配偶者暴力相談支援センター (熊谷市男女共同参画推進センター ハートピア)	048-599-0015	電話・面接 月~金、第1・3土 9:00~17:15
		越谷市配偶者暴力相談支援センター (越谷市女性・DV相談支援センター)	048-963-9176 048-970-7415	電話・面接 (予約制) 月~金 10:00~16:00 (12:00~13:00を除く) 電話 水・金 17:00~20:00
		さいたま市配偶者暴力相談支援センター (さいたま市DV相談センター)	048-762-3880	電話 月~金 10:00~17:00
		志木市配偶者暴力相談支援センター	048-473-1139	電話・面接 月~金 8:45~16:30
		草加市配偶者暴力相談支援センター	048-922-3562	電話・面接 (いずれも予約制) 月~金 10:00~16:00
		鶴ヶ島市配偶者暴力相談支援センター	049-298-7716	電話・面接 (いずれも予約制) 月~金 8:30~17:15
		所沢市配偶者暴力相談支援センター	04-2998-9150	電話・面接 月~金 9:00~16:30 ※いずれも女性相談員による対応が可能です。
		戸田市配偶者暴力相談支援センター	048-299-5886	電話・面接 (予約制) 月~金 8:30~17:15
		新座市配偶者暴力相談支援センター	048-485-8672	電話・面接 月~金 8:30~17:15 (令和8年7月から月~金 9:00~16:30に変更予定)
		飯能市配偶者暴力相談支援センター	042-978-5085	電話・面接 月~金 8:30~17:15
		東松山市配偶者暴力相談支援センター (人権市民相談課)	0493-81-5702	電話・面接 月~金 8:30~17:15
		深谷市配偶者暴力相談支援センター	048-574-6643	電話 月~金 8:30~17:15
		富士見市配偶者暴力相談支援センター (人権・市民相談課)	049-293-7260	電話 月~金 8:30~17:15
		ふじみ野市配偶者暴力相談支援センター (市民総合相談室)	049-262-9025	面接 (予約優先) 月~金 8:30~17:15
	本庄市配偶者暴力相談支援センター (本庄市市民活動推進課)	0495-25-1144	電話・面接 月~金 8:30~17:15	
	三郷市配偶者暴力相談支援センター	048-930-7834	電話・面接 月~金 9:00~16:30	
	八潮市配偶者暴力相談支援センター (こども家庭支援課「DV相談支援室」)	048-996-3955	電話・面接 (予約制) (~8/2)月~金8:30~17:00 (8/3~)月~金9:00~16:00 相談員による相談 月・金 10:00~16:00 (12:00~13:00を除く)	
	吉川市配偶者暴力相談支援センター	048-982-5968	電話 月~金 9:00~17:00 面接 月~金 9:00~16:30	
	蕨市配偶者暴力相談支援センター	048-433-7745	電話・面接 月~金 8:30~17:15 (火・木・金 9:00~17:00は女性相談支援員が対応します。)	
	各市町村DV相談窓口	各市町村へお問い合わせください。		
	DV、ストーカー行為に関する相談 (警察)	埼玉県警察本部総務部広報課けいざつ総合相談センター又は最寄りの警察署 ※緊急時は、110番	048-822-9110又は各警察署代表電話へ)	電話 24時間365日受付 (夜間及び土・日、祝日、年末年始は当直対応となります。)
	職場におけるセクシュアルハラスメント・マタニティハラスメント・パワーハラスメントに関する相談	埼玉労働局雇用環境・均等部指導課	048-600-6269	電話・面接 月~金 8:30~17:15
DV、セクシュアルハラスメント等女性をめぐる人権問題	みんなの人権110番(さいたま地方法務局)	0570-003-110→1	電話 月~金 8:30~17:15 (おかけになった場所の最寄りの法務局・地方法務局またはその支局につながります。)	
性暴力、DVなど女性の相談	よりそいホットライン(3番)	0120-279-338→3	電話 24時間365日受付	

弁護士による法律相談	埼玉弁護士会	本部(浦和) 048-710-5666 川越支部 049-225-4279 越谷支部 048-962-1188 熊谷支部 048-521-0844 秩父法律相談センター 048-521-0844	予約制 (DV相談については、本部は無料、各支部は有料。詳しくは、各支部にお問い合わせください。) 予約受付 本部(浦和) 月～金 9:00～17:00 土 9:30～11:30 川越支部 月～土 9:30～16:30 (土は16:00まで) 越谷支部 月～金 10:00～16:30 熊谷支部 月～金 10:00～17:00 秩父法律相談センター 月～金 10:00～17:00
------------	--------	--	--

**2 人間関係、家族、夫婦などの相談** ※特に記載のないものは祝日・年末年始がお休みです。

相談内容	相談機関	電話番号	受付・相談時間等	
人間関係、家族、夫婦などの相談	埼玉県	埼玉県男女共同参画推進センター With You さいたま さまざまな悩み相談	048-600-3800	電話 月～水・金・土 9:30～20:30 日、祝・休日 9:30～17:00 (木曜日、年末年始を除く) インターネット相談 24時間受付 <a href="https://www.pref.saitama.lg.jp/withyou/counsel/guide.html">https://www.pref.saitama.lg.jp/withyou/counsel/guide.html</a>
		With You さいたま 男性のための電話相談	048-601-2175	電話 第1・3日 11:00～15:00 (年末年始を除く)
	上尾市男女共同参画推進センター 女性のための相談	048-778-5110	カウンセラーによる相談(予約制) 水 10:00～15:00 相談員による電話相談 月～金 10:00～16:00 (いずれも12:00～13:00を除く)	
	朝霞市女性センター それいゆぶらざ 女性総合相談	048-463-2697	電話・面接 木 10:00～16:00 (年末年始を除く)	
	入間市男女共同参画推進センター 女性の悩みごと相談	04-2964-2545 04-2964-2561	電話 水 10:00～15:00 (12:00～13:00を除く) 面接(予約制) 月・金 10:00～15:00 (12:00～13:00を除く)	
	桶川市女性相談・性の多様性に関する相談	048-788-4908	専門カウンセラーによる相談 電話・面接・オンライン相談 (いずれも予約制) 第2・4月 10:00～16:00	
	桶川市女性のための困りごと相談	048-788-4908	女性相談支援員による相談 電話・面接 月～金 9:00～16:00	
	春日部市男女共同参画推進センター ハーモニー春日部 女性の総合相談	048-731-3333	電話・面接 (いずれも予約可) 月～水・金 10:00～15:00	
	春日部市男女共同参画推進センター ハーモニー春日部 女性のカウンセリング相談		女性カウンセラーによる相談 面接(予約可) 第1・2・3土曜日 12:00～16:00 (1月は、第2・3・4土曜日 12:00～16:00)	
	春日部市男女共同参画推進センター ハーモニー春日部 男性のための相談		電話・面接 (いずれも予約可) 第1日曜日 13:00～16:00 (1月は、第2日曜日 13:00～16:00)	
	加須市女性センター 市民プラザかぞ 女性ホットライン	0480-62-7874	電話 月 9:00～16:00 (12:00～13:00を除く)	
	加須市女性センター 市民プラザかぞ 女性のための相談室	0480-62-1111 (内線342)	面接(予約優先) 木 13:00～16:00	
	上里町男女共同参画推進センター ウイズ・ユエ上里 女性相談員による悩みごと相談	0495-35-1357	電話・面接 (いずれも予約制) 第2・4水曜日 14:00～15:00	
	川口市女性のための電話相談 川口市男性のための電話相談	0120-532-317	電話 第2・4水曜日(祝・休日の場合は翌日)、第2土曜日(祝・休日は除く) 13:00～15:00 電話 第4土曜日(祝・休日は除く) 13:00～15:00	
	川越市男女共同参画課 女性相談	049-224-5723	電話 月～金 9:00～12:00 13:00～17:00 面接 月～金 9:00～12:00 13:00～16:30 (休・祝日、年末年始を除く)	
	川越市カウンセリングルーム (ウェスタ川越3階)		電話・面接 (いずれも予約制) 第2・4木曜日 10:00～12:00、 13:00～16:00 (相談日が休・祝日等の場合は変更となります。)	
	行田市男女共同参画推進センター VIVAぎょうだ	048-556-9301	電話・面接 9:00～17:00 (月曜日(祝日の場合は翌日)、日曜日を除く) 相談員による相談 面接(予約制) 木 13:00～16:00 土 14:00～16:00、 電話 土 13:00～14:00	
	熊谷市男女共同参画推進センター ハートピア 女性相談	048-599-0015	電話・面接 月～金、第1・3土曜日 9:00～17:15	
	鴻巣市女性相談	048-541-1321	フェミニストカウンセラーによる相談 面接(予約優先) 第1・4木曜日 11:00～14:00	
	鴻巣市性的マイノリティに関する悩み事相談		心理カウンセラーによる相談 電話・面接 (いずれも予約優先) 第1・4木曜日 14:00～15:00	
	越谷市女性・DV相談支援センター 女性のなやみ相談	048-963-9176	電話・面接(予約制) 月～土 10:00～16:00 (いずれも12:00～ 13:00を除く/第2・4土曜日は12:00まで) 予約受付 月～金 10:00～16:00	
	越谷市男性のための電話相談	048-970-7415	電話 水・金 17:00～20:00 土 10:00～16:00 (12:00～ 13:00を除く/第2・4土曜日は12:00まで)	
	さいたま市男女共同参画相談室 女性の悩み電話相談	048-971-6201	電話 第2土曜日 13:00～16:00	
	さいたま市男女共同参画相談室 女性の悩み電話相談	048-711-6650	電話 月～金 10:00～20:00 土・日、祝・休日 10:00～16:00	
	さいたま市男女共同参画相談室 男性の悩み電話相談	048-711-6101	電話 第2・4日曜日 13:00～16:00	
	浦和区・中央区・岩槻区にも「女性の相談室」を設置。男女共同参画相談室(048-711-5739)へお問い合わせください。			
	坂戸市勤労女性センター 女性相談	049-281-3595	専門の女性カウンセラーによる相談 電話・面接 (いずれも予約制) 主に第1・3月曜日 13:00～17:00 予約受付 月～金 8:30～17:15	
	狭山市女性生活相談	04-2937-5843	面接(予約制) 第1金曜日・第3・4火曜日 10:00～15:00 (12:00～13:00を除く) 予約受付 月～金 9:00～16:30	
	志木市女性相談	048-473-1139	電話・面接 (いずれも予約制) 第1・3金曜日 10:00～14:00 第2・4火曜日 11:30～15:30	
	志木市男性相談		電話(予約制) 第1・3金曜日 10:00～14:00 第2・4火曜日 11:30～15:30	
	草加市女性の生き方なんでも相談	048-931-9325	電話・面接 (いずれも予約制) 木・第1土曜日 11:00～16:00	
	鶴ヶ島市女性相談・DV相談	049-298-7716	電話・面接 (いずれも予約制) 月・水・金 10:00～16:00 予約受付 月～金 8:30～17:15 土 8:30～12:00	
	所沢市男女共同参画推進センターふらっと 女性の生き方に関する相談	04-2921-2333 04-2921-2220	電話 月～水・金・土 10:00～16:00 (火曜日は第2・4のみ) (12:00～13:00を除く) カウンセリング(予約制) 第1・3・4火・第4金 10:00～ 16:00 第2火 14:00～20:00 何でも聞きます相談(予約制) 水 10:00～16:00 (12:00～13:00を除く)	
	新座市福祉困りごと相談	048-477-1835	電話・面接受付時間 月～金9:00～11:30、13:00～16:30	
	羽生市男女共同参画推進センター 女性相談	048-561-1681	電話・面接 (いずれも予約制) 第1～4水曜日 13:00～16:00	
	飯能市女性相談	042-978-5085	面接(予約制) 月～金 10:00～16:30	
	東松山市女性相談	0493-21-1416	女性相談員による相談 電話・面接(予約制) 第2月曜日・第4金曜日 10:00～15:00 (12:00～13:00を除く) 第3火 13:00～17:00 (相談日が休・祝日等の場合は変更となります。)	

人間関係、家族、夫婦などの相談	市町村(五十音順)	深谷市女性の悩み相談	048-574-6643	面接(予約制) 水 10:00~16:00 (12:00~13:00を除く) (相談予約は前日の17時まで)
		富士見市女性相談	049-251-2711	心理カウンセラーによる相談 電話・面接・オンライン(いずれも予約制) 第1・3火曜日 13:00~17:00 電話・面接 第1~4月曜日 9:00~12:00 (相談日が休・祝日等の場合は変更となります。)
		富士見市DV相談		
		ふじみ野市市民総合相談室	049-262-9025	予約受付 月~金 8:30~17:15 (相談内容によって各種専門相談を案内します。)
		本庄市女性相談	0495-25-1144	電話 月~金 8:30~17:15
		三郷市女性相談	048-930-7751	女性心理カウンセラーによる相談 電話・面接(いずれも予約制) 水 10:00~15:00 (12:00~13:00を除く)
		八潮市女性相談(市役所駅前出張所相談室)	048-933-9437	面接(予約制) 火~木 10:15~11:15、11:30~12:30、 13:30~14:30、14:45~15:45
		吉川市女性総合相談	048-982-9458	面接(予約制) 第2・4水曜日 13:00~16:00
		蕨市女性の心と生き方相談	048-433-7745	女性カウンセラーによる相談 電話・面接(いずれも予約制) 第1・3・4金曜日 13:00~15:50
ひとり親家庭の自立支援(生活・法律・就業相談、各種制度・養育費など)に関する相談	(公財) 埼玉県ひとり親福祉連合会(法律相談)	048-822-1951	予約受付 月~金 9:00~16:30	
	(公財) 埼玉県ひとり親福祉連合会(共同親権相談)	048-824-4330	予約制(申込はHPから) 月~金 10:00~16:00	
	東部中央母子・父子福祉センター(埼玉県東部中央福祉事務所内) ※さいたま市、越谷市、川口市を除く	048-737-2139	月~金 8:30~17:15	
	西部母子・父子福祉センター(埼玉県西部福祉事務所内) ※川越市を除く	049-283-7991	月~金 8:30~17:15	
	北部母子・父子福祉センター(埼玉県北部福祉事務所内)	0495-22-0104	月~金 8:30~17:15	
	秩父母子・父子福祉センター(埼玉県秩父福祉事務所内)	0494-22-6237	月~金 8:30~17:15	
	さいたま市ひとり親家庭就業・自立支援センター ※さいたま市の方	048-829-1948	電話・面接(予約制) 月~金、毎月日曜開庁日 9:00~17:00	
	川越市こども家庭課 ※川越市の方	049-224-5821	電話・面接(予約制) 月~金 8:45~17:15	
	越谷市こども福祉課 ※越谷市の方	048-963-9166	電話・面接(予約制) 月~金 9:00~17:15	
川口市子育て支援課 ※川口市の方	048-271-9441	電話・面接(予約制) 月~金 9:00~17:00 (窓口受付時間 9:00~16:30)		

※上記の男女共同参画施設では各市町村在住の方の御相談をお受けしております。また、弁護士による法律相談を実施しているところもありますので、各施設へお問い合わせください。

※上記以外にも市区町村役場に相談に応じる窓口がありますので、お住まいの市区町村へお問い合わせください。

### 3 仕事(就労・職場)に関する相談 ※特に記載のないものは祝日・年末年始がお休みです。

相談内容	相談機関	電話番号	受付・相談時間等
女性の就職・ステップアップなど仕事に関するさまざまな相談	埼玉県女性キャリアセンター	048-601-1023	電話 月~金 10:00~11:30、12:30~16:30 (第3木曜日、祝日、年末年始を除く)
		048-601-5810	面接・オンライン(いずれも予約制) 予約受付 月~土 9:30~17:30 (第3木曜日、祝日、年末年始を除く)
女性の就職活動に関する相談	埼玉しごとセンター	048-826-5601	面接(予約制)・オンライン(予約制)・電話 月~金 10:00~19:00、土 10:00~17:00
	埼玉しごとサポート	049-265-5844	面接・オンライン(いずれも予約制) 予約受付 月~金 9:00~17:00 (8市町(所沢市・草加市・川越市・加須市・春日部市・深谷市・秩父市・伊奈町)で就職相談を実施しています。)
子育てや介護をしながら、仕事と家庭の両立を目指す方の就職活動応援	マザーズハローワーク大宮(ハローワークプラザ大宮内)	048-856-9500	月~金 9:00~17:00 (予約担当の相談も実施しています。)
職場でのトラブル、労働問題全般の相談	川口・熊谷・埼玉しごとセンター・ハローワークプラザ所沢・川越	048-600-6262	越谷のマザーズコーナーでも相談をお受けします。
	埼玉労働局総合労働相談コーナー 労働基準監督署内の総合労働相談コーナーでも相談をお受けします。	048-600-6262	電話・面接 月~金 9:00~17:00 電話・面接 月~金 9:00~16:30
職場での男女均等取扱い、育児・介護休業、パートタイム・有期雇用労働の相談、働き方改革等の相談	埼玉労働局雇用環境・均等部指導課	048-600-6269	電話・面接 月~金 8:30~17:15
解雇・賃金不払い、労働時間等労働条件に関する相談	最寄りの労働基準監督署		月~金 8:30~17:15
賃金・退職金や労働時間などの労働条件、採用や退職・解雇などの労働に関する相談、働く人のメンタルヘルス相談	埼玉県労働相談センター(県庁第2庁舎1階)	048-830-4522	電話 月~金 9:00~16:30 面接 月~金 9:00~16:00 メンタルヘルス相談(予約制) 月~木 弁護士による特別労働相談(予約制) 金曜日午後
仕事と介護・子育て・治療の両立支援	埼玉県雇用・人材戦略課 (仕事と生活の両立支援相談窓口)	048-830-4515	電話 月・火・水・金 9:00~16:30 うち火曜日は、原則として隔週で11:00~19:00 ※詳しいスケジュールは、ホームページをご確認ください。

### 4 こども・青少年に関する相談 ※特に記載のないものは祝日・年末年始がお休みです。

相談内容	相談機関	電話番号	受付・相談時間等
こどもの養育、虐待、発達の遅れ、心身の障害、性格、非行など児童(18歳未満)の相談	埼玉県中央児童相談所	048-775-4152	電話 月~金 8:30~18:15 ※上記以外の時間帯での緊急性のある児童虐待通報は、児童相談所虐待対応ダイヤル「189」までお電話ください。
	埼玉県南児童相談所	048-262-4152	
	埼玉県朝霞児童相談所	048-465-4152	
	埼玉県川越児童相談所	049-223-4152	
	埼玉県所沢児童相談所	04-2992-4152	
	埼玉県熊谷児童相談所	048-521-4152	
	埼玉県越谷児童相談所	048-975-4152	
	埼玉県草加児童相談所	048-920-4152	
こどもに関する虐待の通報・相談	さいたま市北部児童相談所 ※さいたま市(西北・大宮・見沼・岩槻)区にお住まいの方	048-711-3917	電話 月~金 8:30~18:00 (北部) ※上記以外の時間帯での緊急性のある児童虐待通報は、児童相談所虐待対応ダイヤル「189」、または、さいたま市24時間虐待通告電話 048-711-6824までお電話ください。
	さいたま市南部児童相談所 ※さいたま市(中央・桜・浦和・南・緑)区にお住まいの方	048-711-2489	
こどもに関する虐待の通報・相談	埼玉県虐待通報ダイヤル #7171	#7171 ひかり電話、IP電話、ダイヤル回線を利用の場合は0120-80-7171 つながらない場合は048-762-7533(有料)	24時間365日受付・対応 (虐待かもと思ったらお電話ください。お話を伺いし、適切な機関にお繋ぎします。)
こどもの生活習慣、言語、思春期の問題などの相談	市町村の家庭児童相談窓口でも相談をお受けします。各市町村へお問い合わせください。		
親子関係の不安や悩み(SNS相談)	親と子どもの悩みごと相談@埼玉 (埼玉県こども安全課)		LINEによる相談 月~金 9:00~22:00 土・日、祝日 9:00~17:00 (年末年始は除く) <a href="https://www.pref.saitama.lg.jp/a0608/gyakutai-taiou/snsgyakutaisoudan.html">https://www.pref.saitama.lg.jp/a0608/gyakutai-taiou/snsgyakutaisoudan.html</a>

こどもに関わるあらゆる悩み（いじめや虐待、子育てなど）の相談	子どもスマイルネット（埼玉県こども安全課）	048-822-7007	電話 毎日 10:30～18:00 （いじめなどの権利侵害については、希望により子ども権利擁護委員会による面接相談（予約制）もあります。）
いじめ・虐待などこどもの人権に関する相談 ※保護者等の利用も可	こどもの人権110番 （さいたま地方法務局人権擁護課）	0120-007-110	電話 月～金 8:30～17:15
いじめ、不登校、学校生活、性格などに関する相談	埼玉県立総合教育センター／彩の国 よりそうみんなの電話・メール教育相談（子ども用）（相談対象：小学生から18歳まで）	#7300 又は 0120-86-3192	電話 24時間365日受付 Eメール相談 soudan@spec.ed.jp（Eメール相談の受信確認及び返信は、平日9時～17時の時間帯に行っております。） （学校や教職員に対する苦情等について、直接、指導や調査等を行うことはできません。）
	埼玉県立総合教育センター／彩の国 よりそうみんなの電話・メール教育相談（保護者用）（相談対象：小学生から18歳まで）	048-556-0874	
いじめ、不登校、性格、行動、学習の遅れ、発達、障害などの相談	埼玉県立総合教育センター／面接相談 （相談対象：小学生から18歳まで）	048-556-4180	予約受付 月～金 9:00～17:00
少年自身や保護者等からの、非行やいじめ、犯罪被害等の少年問題に関する心理面の相談（カウンセリング等）	埼玉県警察少年サポートセンター（保護者等用） （武蔵浦和駅前ラムザタワー3階）	048-865-4152	電話・面接（予約制） 月～金 8:30～16:15
	埼玉県警察少年サポートセンター（少年用：ヤングテレホンコーナー） （武蔵浦和駅前ラムザタワー3階）	048-861-1152	
非行・犯罪の防止、学校・職場等での問題行動、親子・交友関係についての相談	さいたま法務少年支援センター ・非行防止相談室ひいらぎ（さいたま少年鑑別所） ・非行防止相談室ひいらぎサテライト（さいたま新都心合同庁舎2号館1階）	048-862-2051 0570-085-085 （全国共通相談ダイヤル）	電話・面接（予約制） 月～金 9:00～11:45、13:00～16:30 （お子様の非行でお困りの親御さん向けグループミーティングも実施しています。詳細は電話でお問い合わせください。）
こどもの急な病気やけがの際の症状に応じた対処方法や医療機関への受診の必要性についての相談	埼玉県小児救急電話相談	#7119→1 都県境の地域で、 ダイヤル回線・IP電話・光電話・携帯電話をご利用の場合は 048-824-4199	電話 24時間365日受付 埼玉県A1救急相談 24時間365日受付（定期メンテナンスを除く） <a href="https://www.pref.saitama.lg.jp/a0703/aikyukyu.html">https://www.pref.saitama.lg.jp/a0703/aikyukyu.html</a> ※従来どおり、#8000又は048-833-7911からも電話をかけられます。

## 5 犯罪被害に関する相談

※特に記載のないものは祝日・年末年始がお休みです。

相談内容	相談機関	電話番号	受付・相談時間等
犯罪の被害にあわれた方やその御家族の相談に応じ、県・警察・民間援助団体がワンストップで支援を行います。	彩の国犯罪被害者ワンストップ支援センター	0120-735-001 048-862-0001	電話 月～金 8:30～17:15
犯罪被害者の生活上の困りごとに関する情報提供・助言	埼玉県県民生活部防犯・交通安全課	048-710-5036	電話 月～金 8:30～17:15 インターネット相談 24時間受付 <a href="https://www.pref.saitama.lg.jp/a0311/hanzaihigaisya/soudanmadoguchigaishoni.html">https://www.pref.saitama.lg.jp/a0311/hanzaihigaisya/soudanmadoguchigaishoni.html</a>
犯罪被害や事故にあわれた方とそのご家族などの精神的なサポート	埼玉県警察本部警務部警務課犯罪被害者支援室	0120-381858	電話・面接（予約制）・カウンセリング（予約制） 月～金 8:30～17:15
犯罪・交通事故等の被害者が抱える不安や悩みへの相談・支援	（公社）埼玉犯罪被害者援助センター	048-865-7830	電話・面接（予約制） 月～金 9:00～16:00 カウンセリング（予約制） 週3日 弁護士による法律相談（予約制） 第2・4金曜日 13:00～16:00 付き添い支援（検察庁、法廷、病院等）
性暴力、性犯罪被害の相談・支援	埼玉県性暴力等犯罪被害専用相談電話 アイリスホットライン	#8891 0120-31-8341 048-839-8341	電話 24時間365日受付 面接・オンライン面接（いずれも予約制） 月～金 8:30～17:00 Web相談 <a href="https://www.svsc8080.jp/iris/">https://www.svsc8080.jp/iris/</a> 医療機関受診による支援（産婦人科、精神科等） 弁護士による法律相談 付き添い支援（病院、警察、弁護士事務所等）
AV出演被害の相談・支援			
性犯罪被害相談	埼玉県警察本部警務部警務課犯罪被害者支援室	#8103（ハートさん）又は 0120-83-8103	電話 24時間365日受付（夜間及び土・日、祝日、年末年始は当直対応となります。）
犯罪被害（DV・ストーカー・性被害など）を受けられた方の支援、支援情報の提供	法テラス犯罪被害者支援ダイヤル	0120-079714（なくことないよ） IP電話からは 03-6745-5601	電話 月～金 9:00～21:00 土 9:00～17:00
鉄道関連施設内での痴漢被害	鉄道痴漢被害相談ホットライン	048-641-0599	電話 24時間365日受付

## 6 外国語による相談

※特に記載のないものは祝日・年末年始がお休みです。

相談内容	相談機関	電話番号	受付・相談時間等
外国語による生活全般の相談、専門相談（労働・入管・法律・福祉）	外国人総合相談センター埼玉 （英語、中国語、スペイン語、ポルトガル語、韓国・朝鮮語、タガログ語、タイ語、ベトナム語、インドネシア語、ネパール語、ロシア語、ウクライナ語、やさしい日本語）	048-833-3296	電話・面接 月～金 9:00～16:00 入管相談（電話・面接） 月・水 9:00～16:00 （ロシア語は10:00～16:00） （ウクライナ語による相談は事前予約が必要です。） ※法律・労働・福祉相談は事前予約が必要です。
外国語による労働条件に関する相談	埼玉労働局労働基準部監督課 外国人労働者相談コーナー （英語、中国語、ベトナム語）	048-600-6204 048-816-3596 （英語） 048-816-3597 （中国語） 048-816-3598 （ベトナム語）	9:00～12:00、13:00～16:30 （英語：月～金、中国語：月～金、ベトナム語：月～金） （変更になる場合があるので、事前に電話でご確認ください。）
外国語による職業紹介	県内ハローワークの外国人雇用サービスコーナー ハローワークにお問い合わせください。		（英語・スペイン語・ポルトガル語・中国語・ベトナム語）開設場所・曜日は、各ハローワークにお問い合わせください。
外国人生活相談全般	NPO法人ふじみの国際交流センター （日本語、英語、中国語、タガログ語、韓国語） ※その他言語についてはご相談ください。	049-269-6450 049-256-4290	電話・面接 月～金 10:00～16:00 （日本語 全て対応） （英語 月～金 10:00～16:00） （タガログ語 月 13:00～16:00） （韓国語 月・木 10:00～13:00 金 13:00～16:00） （変更になる場合があるので、事前に電話でご確認ください。）
	よりそいホットライン（2番） （英語、中国語、韓国・朝鮮語、タイ語、タガログ語、スペイン語、ポルトガル語、ベトナム語、ネパール語、インドネシア語）	0120-279-338→2	電話 毎日 10:00～22:00 ※対応言語は時間により異なりますので、ご確認ください。 <a href="https://www.since2011.net/yorisoi/n2">https://www.since2011.net/yorisoi/n2</a> ※FacebookのMessengerでも相談できます。 <a href="https://www.facebook.com/yorisoi2foreign">https://www.facebook.com/yorisoi2foreign</a> （英語・中国語・ベトナム語・タガログ語・ネパール語・インドネシア語以外の言語は事前予約が必要です。）

※上記以外にも市町村役場に各種相談に応じる窓口がありますので、お問い合わせください。

**7 法律に関する情報提供・相談**

※特に記載のないものは祝日・年末年始がお休みです。

相談内容	相談機関	電話番号	受付・相談時間等
弁護士による法律相談	埼玉弁護士会	本部(浦和) 048-710-5666 川越支部 049-225-4279 越谷支部 048-962-1188 熊谷支部 048-521-0844 秩父法律相談センター 048-521-0844 埼玉弁護士会LGBTQ 電話相談 048-861-0901	予約制(受付時間や相談料等については各支部にお問い合わせください。)  電話 第1・3水曜日 10:00~16:00(12:00~13:00を除く) (相談料無料、匿名相談可能)
		市町村役場の相談窓口等で法律相談を実施しております。各市町村へお問い合わせください。	
法律に関する情報提供・法律相談	法テラス埼玉	0570-078312	情報提供及び予約受付 月~金 9:00~17:00 (法テラスの無料法律相談は、一定の要件があります。)
	法テラス川越	0570-078313	

※上記以外にも市町村役場に各種相談に応じる窓口がありますので、お問い合わせください。

**8 男女共同参画に関する苦情処理**

※特に記載のないものは祝日・年末年始がお休みです。

対象となる苦情	申出方法・問い合わせ先	送付先
・男女共同参画に関する県の施策への苦情 ・配偶者・パートナーからの暴力、性別による差別的取扱いなどにより人権が侵害され、申し出を希望される場合	郵送、FAX又は電子申請により受付 問い合わせは 048-830-2921	〒330-9301 さいたま市浦和区高砂3-15-1 人権・男女共同参画課内 埼玉県男女共同参画苦情処理委員宛て 受付FAX:048-830-4755

※申出書は埼玉県ホームページの人権・男女共同参画課のページから入手できます。また、HPから、「電子申請・届出サービス」による申し出もご利用いただけます。

**9 医療・福祉に関する相談**

※特に記載のないものは祝日・年末年始がお休みです。

相談内容	相談機関	電話番号	受付・相談時間等
病気予防や健康に関する相談、精神保健、難病に関する相談、食品衛生・環境衛生に関する相談など	最寄りの保健所、市町村保健センターでも相談をお受けします。		
医療安全に関する相談	埼玉県医療安全相談窓口 ※さいたま市、川越市、川口市、越谷市内の医療機関に関する相談は除く 最寄りの保健所でも相談をお受けします。	048-830-3541	電話 月~金 9:00~16:00(12:00~13:00を除く)
	さいたま市医療安全相談窓口 ※さいたま市の医療機関に関する相談	048-840-2244	電話 月~金 9:00~11:00、13:00~16:00
	川越市保健所 ※川越市の医療機関に関する相談	049-227-5101	電話 月~金 8:30~17:15
	越谷市保健所 ※越谷市の医療機関に関する相談	048-973-7530 (音声ガイダンス4番)	電話 月~金 8:30~17:15
	川口市保健所 ※川口市の医療機関に関する相談	048-423-7993	電話 月~金 9:00~12:00、13:00~16:30
大人の急な病気やけがの際の症状に応じた対処方法や医療機関への受診の必要性についての相談	埼玉県救急電話相談	#7119→2 都県境の地域で、ダイヤル回線・IP電話・光電話・携帯電話をご利用の場合は048-824-4199	電話 24時間365日受付 埼玉県AⅠ救急相談 24時間365日受付(定期メンテナンスを除く) <a href="https://www.pref.saitama.lg.jp/a0703/aikyukyuu.html">https://www.pref.saitama.lg.jp/a0703/aikyukyuu.html</a>
緊急時の受診可能な医療機関の案内(歯科・口腔外科・精神科を除く)		#7119→3 都県境の地域で、ダイヤル回線・IP電話・光電話・携帯電話をご利用の場合は048-824-4199	電話 24時間365日受付 (案内された医療機関を受診する前に必ず電話にて確認してください。) ※聴覚障害者、音声・言語障害者向け専用FAX: 048-831-0099 (依頼書は埼玉県HP「埼玉県救急電話相談」に掲載)
身体のこと、こころのこと、月経のこと、妊娠のこと	「ティーンズ電話相談」(公社)埼玉県看護協会	048-624-3335	電話 土 10:00~12:00、13:00~16:00 (祝日・年末年始を除く)
不妊に関する検査や治療などの医学的な相談	埼玉県不妊専門相談センター	049-228-3732	面接(予約制) 電話予約 月~金 15:00~16:00 申込フォーム(埼玉医科大学総合医療センター申込フォーム) <a href="https://forms.gle/iG4DHd9qsGMI4BVF9">https://forms.gle/iG4DHd9qsGMI4BVF9</a>
不妊・不育症、妊娠・出産、思春期の健康、将来の妊娠などに関する相談	プレコンセプションケア相談センター埼玉ぶれたま	048-799-3613	助産師による相談 電話 金 10:00~15:00 第1~第4土曜日 11:00~15:00、16:00~19:00
不妊症・不育症、流産・死産等に関する相談	不妊症・不育症等ピアサポートセンターふわり	050-3852-2743	電話 月 19:00~22:00 金・日 10:00~13:00(年末年始を除く) Zoomによるオンライン面接(予約制) 申込は下記HPから <a href="https://counseling.fine-peer.com/fuwari/">https://counseling.fine-peer.com/fuwari/</a>
予期せぬ妊娠に関する相談	にんしんSOS埼玉	050-3134-3100	電話 毎日 16:00~24:00(受付は23:00まで)
エイズや性感染症の相談	埼玉県エイズホットライン		電話・LINE相談 火・木 17:00~22:00、土・日・祝 11:00~22:00(年末年始除く) ※電話番号およびLINE相談は、「埼玉県エイズホットライン」で検索してください。 埼玉県エイズホットラインHP <a href="https://www.pref.saitama.lg.jp/a0701/kansen/aidksensa.html">https://www.pref.saitama.lg.jp/a0701/kansen/aidksensa.html</a>
	最寄りの保健所でも相談をお受けします。		
精神保健福祉相談(精神的な病気、不安や悩みで生活に支障がある、対人関係・ひきこもりの悩み、飲酒問題、薬物依存など)	埼玉県立精神保健福祉センター ※さいたま市以外の方	048-723-6811	面接(予約制) 予約受付 月~金 9:00~17:00
	さいたま市こころの健康センター ※さいたま市の方	048-762-8548	電話・面接(予約制) 月~金 9:00~17:00
こころの健康や悩みに関する相談	埼玉県こころの電話 ※さいたま市以外の方	048-723-1447	電話 月~金 9:00~17:00
	さいたま市こころの電話 ※さいたま市の方	048-762-8554	電話 月~金 9:00~17:00(不定期に月1回休止日があります。)
子どもから大人までひきこもりに関する相談	埼玉県ひきこもり相談サポートセンター ※さいたま市以外の方	048-971-5613	電話・面接(予約制) 月・水~土 10:00~18:00(電話受付は17:30まで) Eメール center@k-largo.org Zoomによるオンライン相談(予約制) 土 10:00~18:00
	さいたま市ひきこもり相談センター ※さいたま市の方	048-762-8534	電話・面接(予約制) 火・金 9:00~17:00
発達障害者支援に関する相談や市町村機関の紹介	埼玉県発達障害総合支援センター(18歳まで) ※さいたま市以外の方	048-601-5551	電話 月~金 8:30~17:15
	埼玉県発達障害者支援センター「まほろば」(19歳以上) ※さいたま市以外の方	049-239-3553 049-239-3554	電話・面接(予約制) 月~金 9:00~17:00(12:00~13:00を除く)
	さいたま市発達障害者支援センター ※さいたま市の方(継続的な相談支援は、18歳以上の方となります。)	048-859-7422	電話・面接(予約制) 月~金 9:00~17:00
薬物問題に関する相談	(公財)埼玉県暴力追放・薬物乱用防止センター	048-822-4970	電話 月~金 8:30~17:15
自殺防止・いのちの電話	こころの健康相談統一ダイヤル	0570-064-556	電話 24時間365日受付(さいたま市の方は 月~金 9:00~17:00)
	社会福祉法人 埼玉いのちの電話	048-645-4343	電話 24時間365日受付 インターネット相談 HPから <a href="https://saitama-id.or.jp/">https://saitama-id.or.jp/</a>
	自殺予防 いのちの電話(フリーダイヤル)	0120-783-556	電話 毎日 16:00~21:00 毎月10日 8:00~翌11日 8:00までの24時間

自殺防止・いのちの電話	いのちの電話 (ナビダイヤル)	0570-783-556	電話 毎日 10:00~22:00
	よりそいホットライン (5番)	0120-279-338→5	電話 24時間365日受付
町村居住者の生活保護・DV相談 (市居住者は各市へ) 母子・父子家庭または寡婦の方への 各種資金の貸付・ひとり親家族 に関する生活相談・就業支援	埼玉県東部中央福祉事務所	048-737-2132	月～金 8:30～17:15
	埼玉県西部福祉事務所	049-283-6780	月～金 8:30～17:15
	埼玉県北部福祉事務所	0495-22-0140	月～金 8:30～17:15
	埼玉県秩父福祉事務所	0494-22-6228	月～金 8:30～17:15
生活全般にわたるお困りごとの相談 (自立相談支援機関)	市部にお住まいの方	各市へお問い合わせください。	
	伊奈町、松伏町、宮代町、杉戸町にお住まいの方 (アスポート相談支援センター埼玉東部)	048-720-8475	月～金 8:30～17:00
	滑川町、嵐山町、小川町、東秩父村にお住まいの方 (アスポート相談支援センター埼玉西部)	0493-81-3148	
	毛呂山町、越生町、鳩山町、ときがわ町にお住まいの方 (アスポート相談支援センター埼玉西部・毛呂山出張所)	080-2274-1445	
	三芳町にお住まいの方 (アスポート相談支援センター埼玉西部・三芳出張所)	049-258-0122	
	川島町、吉見町にお住まいの方 (アスポート相談支援センター埼玉西部・川島出張所)	070-4391-7084	
	上里町、神川町、美里町、寄居町にお住まいの方 (アスポート相談支援センター埼玉北部)	048-577-6883	
横瀬町、小鹿野町、長瀬町、皆野町にお住まいの方 (アスポート相談支援センター埼玉秩父)	0494-62-6565		
高齢者、障害者に関する虐待の 通報・相談	埼玉県虐待通報ダイヤル#7171	#7171 ひかり電話、IP電 話、ダイヤル回線 を利用の場合は 0120-80-7171 つながらない場合は 048-762-7533 (有料)	24時間365日受付・対応 (虐待かもと思ったらお電話ください。お話を伺いし、適切な 機関にお繋ぎします。)
高齢者、障害者の福祉や虐待等に關 する相談	各市町村担当窓口で相談をお受けします。		
認知症高齢者、障害のある方の 権利擁護相談	(社福)埼玉県社会福祉協議会 権利擁護センター	048-822-1204 048-822-1240	生活相談 月～金 9:00～12:00、13:00～16:00 法律相談(予約制) 水・金 13:00～14:30 (第4水曜日は成年後見相談になります。)
福祉サービス利用援助事業「あんし んサポートねっと」に関する情報			判断能力に不安のある高齢者や知的・精神障害のある方の福祉サービス利用援助、日 常生活上の手続き補助 お問い合わせ先/埼玉県社会福祉協議会 048-822-1299 申込み・相談先/各市町村社会福祉協議会
福祉サービス利用に関する苦情相談	(社福)埼玉県社会福祉協議会 埼玉県運営適正化委員会	048-822-1243	月～金 9:00～12:00、13:00～16:00
高齢者・障害者の虐待や差別など 人権に関する相談	みんなの人権110番 (さいたま地方事務局)	0570-003-110 →2 (高齢者) →3 (障害者)	電話 月～金 8:30～17:15 (おかけになった場所の最寄りの法 務局・地方事務局またはその支局につながります。)
LGBT等性的マイノリティに関する相談	よりそいホットライン (4番)	0120-279-338→4	電話 24時間365日受付
性的指向や性自認等に関する悩みの 相談	にじいろ県民相談 (埼玉県性的マイノリティ県民相談)	電話: 0570-022-282 LINE <a href="https://lin.ee/2f90PQMd">https://lin.ee/2f90PQMd</a>	土 18:00～22:00 (受付は21:30まで) (年末年始を除く)

**10 その他** ※特に記載のないものは祝日・年末年始がお休みです。

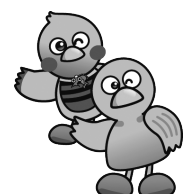
相談内容	相談機関	電話番号	受付・相談時間等
多重債務・生活・失業相談、こころの健康相談など	暮らしとこころの総合相談会 (埼玉県委託事業)	048-782-4675	弁護士や精神保健福祉士等による面接(予約制) 原則木 15:00～19:00 (電話による相談も随時対応します。) 予約受付 月～金 10:00～17:00
国等の行政に関する困りごと	行政苦情110番(総務省関東管区行政評価局)	0570-090110 IP電話の場合は 048-601-1100	電話 月～金 9:00～16:45 (時間外や土・日、祝休日は留守番電 話にて受け付けます。)
	さいたま総合行政相談所(武蔵浦和駅マールA館2階)	048-839-8150	月～土 10:00～16:30
県民相談・行政相談	県民相談総合センター(県庁第2庁舎1階)	048-830-7830 (県民相談・行政相談)	電話 月～金 9:00～17:00 (受付は16:30まで) 面談(予約制) 月・木 9:00～16:00 (受付は15:30まで) (いずれも12:00～13:00を除く)
			メール相談: 埼玉県HP→各種相談窓口→くらし・環境→行政・暮らしの相談は→「お 問い合わせフォーム」からアクセス
交通事故相談	埼玉県交通事故相談所(県庁第2庁舎1階)	048-830-2963	電話・面接(予約制) 月～金 9:00～17:00 (受付は16:30まで) (12:00～13:00を除く)
なんでも相談	よりそいホットライン(1番)	0120-279-338→1	電話 24時間365日受付 ※電話での聴き取りが難しい方は、FAX: 0120-773-776
東日本大震災による埼玉県への避 難者の生活再建に係る相談	福玉相談センター(埼玉広域避難者支援センター)	080-4331-0290	電話・面接 火・水・木・金 9:30～16:30

※「24時間365日受付」及び「毎日」の機関以外は、基本的に祝日・年末年始(12/29から1/3)の受付は行っておりません。詳細は各機関へお問い合わせください。  
※相談時間等は、特に記載のない場合、令和8年6月1日現在の内容です。詳細は各機関へお問い合わせください。

**■埼玉県男女共同参画推進センター  
With You さいたま**  
〒330-0081 さいたま市中央区新都心2-2  
さいたま新都心駅から徒歩5分・北与野駅から徒歩6分

ホームページ

With You さいたま



埼玉県のマスコット  
「コバトン」「さいたまっち」