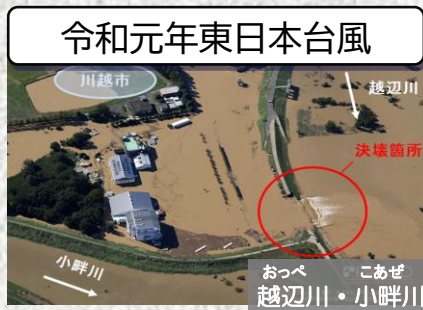


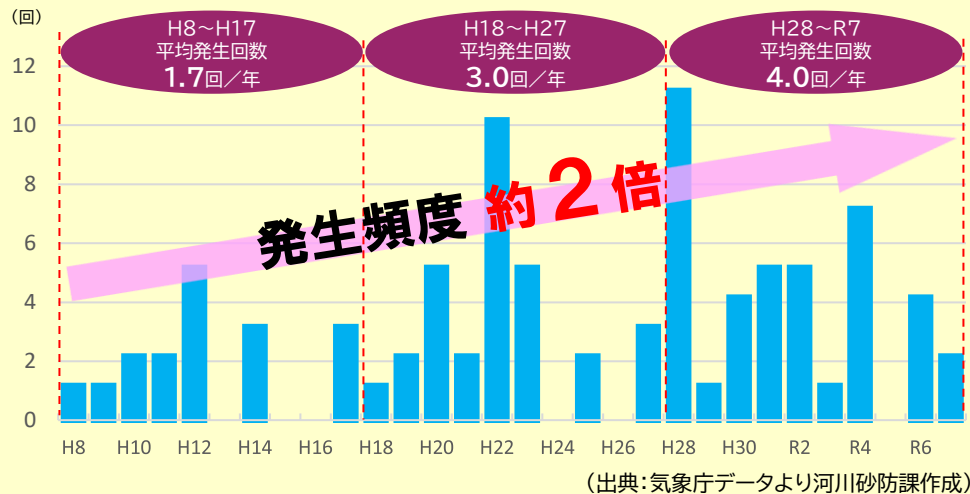
水害、土砂災害に対する「備え」について

これまでの水害、土砂災害



近年の降雨状況

- ・時間降水量が50mmを超える降雨の発生回数は、年々増加傾向
- ・20年前と比べて年間の発生頻度は約2倍に増加



自然災害の激甚化・頻発化→水害・土砂災害のリスクが増加

水害、土砂災害に対するハード対策

ながす対策

堤防の整備、河道の掘削・拡幅



排水機場の整備



水害対策

ためる対策

調節池の整備



雨水貯留施設の整備



土砂災害対策

土砂災害防止施設の整備



水害、土砂災害に対するソフト対策

県民の皆様へ

～6月1日からの**出水期**を迎えるにあたり～

① **地域のリスクを知る**

② **防災情報の確認**

③ **命を守るための行動**

① 地域のリスクを知る

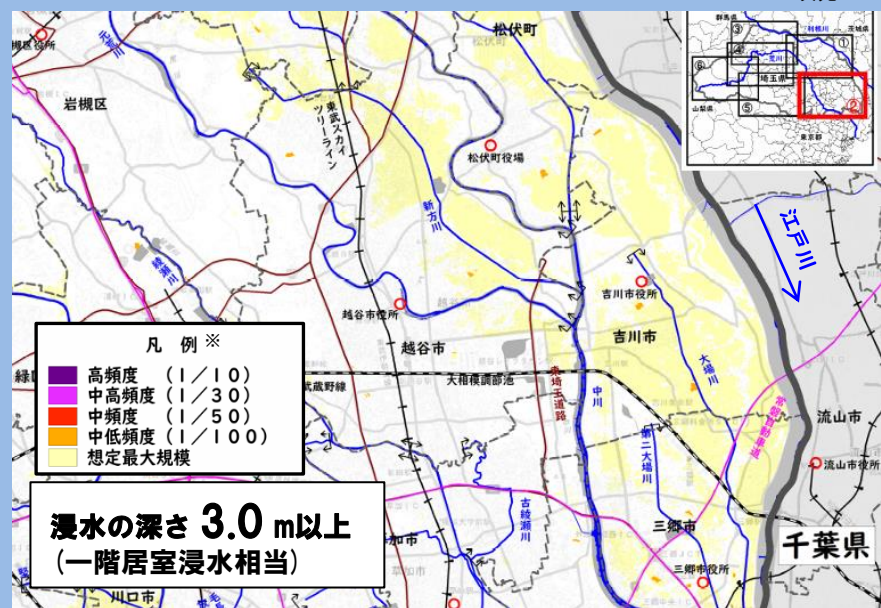
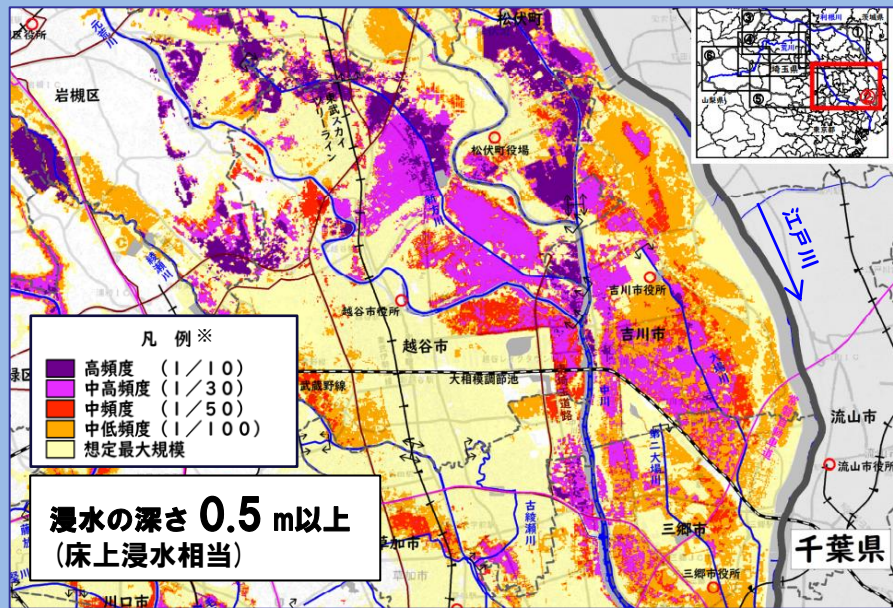
お住まいの地域の水害リスクが
簡単に確認できます！

埼玉県 水害リスクマップ

検索



アクセス用
二次元コード



※ 年超過確率 (1/〇) : 毎年、1年間にその規模を超える洪水が発生する確率が1/〇。
(例えば“高頻度 (1/10)”は、毎年、1年間に洪水により浸水の深さ50cm以上となる確率が10%の地域を示しています。)

(国と県の水害リスクマップを重ね合わせて作成)

① 地域のリスクを知る

洪水のリスクを「見える化」！

想定される浸水範囲や浸水の深さを見て地域のリスクを把握しておきましょう！

埼玉県 3Dハザードマップ

検索



↓ (出典:google)



アクセス用二次元コード

シミュレーション



埼玉県ウェブサイト

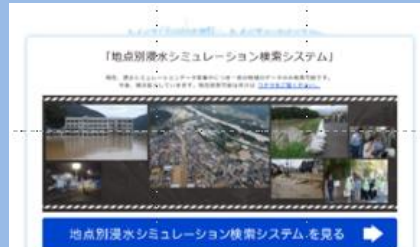
シミュレーション



※ 48市町公開中

浸水ナビ

検索

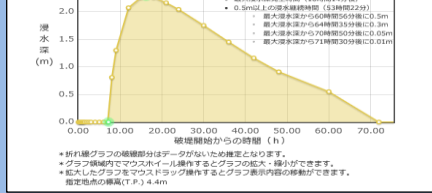


アクセス用二次元コード

アニメーション



シミュレーショングラフ



国土交通省ウェブサイト

② 防災情報の確認

令和8年5月29日より防災気象情報が変わります。

河川の洪水に関する情報は「河川氾濫」と「大雨」で発表されます。

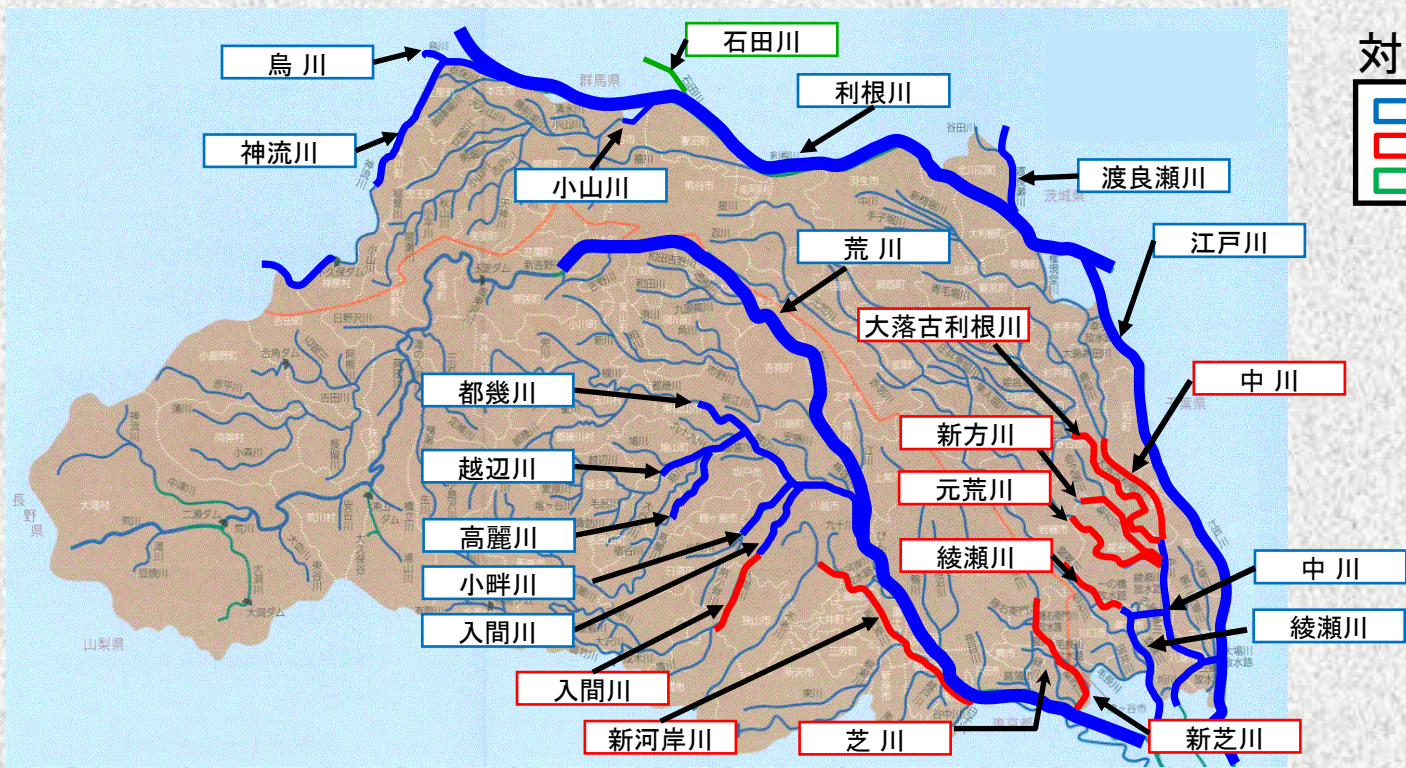
	河川氾濫	大雨	土砂災害	高潮
	洪水予報河川の氾濫	低地の浸水や 洪水予報河川以外の氾濫	急傾斜地のがけ崩れや 土石流	海水面の上昇や 波の打上げによる浸水
警戒レベル 5相当	レベル5 氾濫特別警報	レベル5 大雨特別警報	レベル5 土砂災害特別警報	レベル5 高潮特別警報
<警戒レベル4までに危険な場所から かならず避難！>				
警戒レベル 4相当	レベル4 氾濫危険警報	レベル4 大雨危険警報	レベル4 土砂災害危険警報	レベル4 高潮危険警報
警戒レベル 3相当	レベル3 氾濫警報	レベル3 大雨警報	レベル3 土砂災害警報	レベル3 高潮警報
警戒レベル 2	レベル2 氾濫注意報	レベル2 大雨注意報	レベル2 土砂災害注意報	レベル2 高潮注意報
警戒レベル 1	早期注意情報			

レベル表記で
分かりやすい！

- ・防災気象情報を5段階の警戒レベルに合わせて発表
- ・レベル4相当の情報として危険警報を新設
- ・情報名称そのものにレベルの数字をつけて発表

② 防災情報の確認

埼玉県内の洪水予報河川



② 防災情報の確認

河川に関する防災情報をリアルタイムにワンクリックアクセス！

埼玉県 川の防災情報

2026年05月08日 21時20分

地名検索

防災気象情報もわかりやすく表示！

安全な場所から情報確認！

監視カメラ画像

埼玉県川の防災情報

検索

水位基準値超過状況

河川名	観測点名	観測時間	水位 (m)	状態
荒川	岩瀬水門(上)	13時20分	8.60	↑上昇中
池川	日通上	13時20分	8.60	↓下降中
深作川調節池	深作川調節池(内)	13時20分	8.60	↓下降中
荒川	沼水橋	13時20分	10.10	→変化なし
新河津川	高戸橋	13時20分	5.2	↓下降中

河川氾濫警報/注意報

地域	発表内容
南部	大雨 雷
北部	大雨 土砂災害 雷
秩父地方	土砂災害 大雨 雷

川の防災情報メール

埼玉県河川水位情報
埼玉県川の防災情報 河川水位情報 埼玉県河川監視情報

【発表時間】
12日22時00分
※河川監視情報や河川水位情報は、発表時刻を過ぎると更新されません。
※詳細は解説サイトへ
https://www.pref.saitama.lg.jp/43007/documen/saizensho.pdf

登録サイト用
二次元コード

埼玉県LINE公式アカウント

埼玉県庁

登録サイト用
二次元コード

PC版・スマホ版サイトがあります

③ 命を守るための行動

警戒レベルに応じて適切な避難行動をとってください。

警戒レベル	避難情報	住民がとるべき行動
5	緊急安全確保	命の危険 直ちに安全確保！
~~ <警戒レベル4までに必ず避難！> ~~		
4	避難指示	危険な場所から 全員避難
3	高齢者等避難	危険な場所から 高齢者等は避難
2	大雨・土砂災害・氾濫・高潮注意報 (気象庁発表)	自らの避難行動を 確認する
1	早期注意情報 (気象庁発表)	災害への心構えを 高める

災害の危険性が
高まった時は躊躇なく
避難！



『共助』の精神をもって、
近隣の方などに
避難の声かけを！



孫世代がおじいちゃん
達の危険度を調べ、
電話などで
避難を呼びかけ！



国土交通省ウェブサイト

中東情勢に関する本県の対応

国や他自治体に先駆け、**県内87か所**(県や商工団体などの支援機関)に**特別相談窓口**を設置

「**強い経済の構築に向けた埼玉県戦略会議**」(3月11日)において、県内事業者に対して**緊急メッセージ**を発出

特別相談窓口では以下の取組を実施

- ▶ イラン情勢の影響を受ける県内事業者からの**資金繰り**など**経営に関する相談**を随時受付
- ▶ **入手難**など**資材の供給目詰まり**について情報提供を受け付ける国の窓口を案内

戦略会議が県経済への影響を最小限に抑えていく取組

- 1 不確実な情報に惑わされることなく、**冷静に行動**するよう呼び掛けていくこと
- 2 事業者等の**不安や懸念の解消**に努めること
- 3 事業者等に寄り添い、**必要な情報を提供**するとともに**適切な支援**につなげていくこと
- 4 今後の施策展開に向けて**情報を収集し共有**すること
- 5 各構成員が自らのリソースを最大限活用し、現在の不透明な情勢に**ワンチームで対応**していくこと

お近くの商工会議所・商工会、県産業振興公社等へお気軽にご相談ください。



中東情勢に関する県内事業者への支援

資金繰り支援(県制度融資)

国際情勢や経済情勢の急激な変動に対応して、機動的に資金繰り支援を強化するために、

経営あんしん資金【経済変動特例】を創設

◆融資枠: 350億円

4月1日～受付中

CO₂排出削減設備導入補助金

◆補助率: 1/2

◆補助額: 上限額 500万円

4月27日～予算上限に達するまで受付中

省力化に向けた設備導入等への補助金

◆補助率: 2/3(賃上げ実施の場合4/5)

◆補助額: 15万円～1,000万円
(賃上げ実施の場合～1,200万円)

5月25日～7月17日まで受付中

体験型DX展示会

◆開催時期: 6月～8月

◆会場: 県内5か所

5月20日から申込受付中



中小企業DX導入支援補助金

◆補助率: 3/4

◆補助額: 7.5万円～300万円

7月1日受付開始予定



県の支援情報に加え、国や市町村の支援情報をPCやスマホを使ってワンストップで検索できる

「埼玉県 事業者支援情報検索アプリ」
をご活用ください。

埼玉県 事業者支援情報検索アプリ



国や県・市町村の支援策が簡単に見つかる！



埼玉県
事業者支援情報
検索アプリ


中東情勢に関する県内事業者への支援

最新の情報は、県ホームページ特設サイト「イラン情勢への対応」をご確認ください。



掲載内容

- ▶ 資金繰り支援をはじめとする県の支援策
- ▶ 県内87か所の特別相談窓口のご案内
- ▶ 円滑な価格転嫁の推進について
- ▶ 中東情勢の最新情報(経済産業省特設ページ)
- ▶ 事業者の皆様への不安軽減に向けたセミナーのご案内など

特設サイトやセミナーの詳細はこちら 

埼玉県 イラン情勢への対応 

中東・エネルギー情勢に関するウェブセミナー

県内中小事業者・業界団体等の皆様に、国から中東・エネルギー情勢の動向と対応について御説明等するウェブセミナーを開催します。皆様の御参加をお待ちしています。

2026年

6月11日(木) 13:30-14:30

主催 埼玉県
対象 県内中小事業者・業界団体、医療・福祉法人、農業者、行政関係者など
参加費 無料
開催方法 Microsoft Teams によるウェブ方式



さいたまっぴーもコラボ

1 中東・エネルギー情勢の動向と対応について

講師：若月 一泰 (経済産業省大臣官房会計課長 (中東情勢担当))

2 中東・エネルギー情勢を踏まえた県の支援策について

講師：山川 直也 (埼玉県産業労働部産業労働政策課長)

原油や石油関連製品の安定的な供給確保への対応状況などを知りたい方は是非！



お申込み

右の2次元コードから、申込フォームに必要事項を入力しお申込みください。

申込期限：6月4日(木) 17時まで

事務局：埼玉県産業労働部産業労働政策課
E-MAIL: 23710-08@pref.sabama.lg.jp

※事務局へのお電話やメールによるお申し込みはできません。

