

令和5年度 埼玉県教育局北部教育事務所

ご あ い さ つ

北部教育事務所長

ポストコロナにおける学校教育の持続的な発展に向け、令和5年度が始動しました。グローバル化やAIの発達など、教育を取り巻く環境が大きく変化するとともに、コロナ禍における様々な影響もあり、学校では多くの課題に直面しています。本県では、「豊かな学びで 未来を拓く埼玉教育」を基本理念とした「第3期埼玉県教育振興基本計画」が5年目の最終年度を迎えるとともに、令和4年度に策定した「埼玉県5か年計画」も2年目を迎えました。「誰一人取り残さない」SDGsの基本理念を共有し全ての子供たちに質の高い教育を提供すること、そして、県民の誰もが参画し得る生涯を通じた多様な学びで、人生や社会の未来を切り拓く力を育むことを目指しています。

北部教育事務所では、この理念を踏まえ、子供たち一人一人が主体的に社会に関わり、多様な人々との交流を通じて新たな価値を創造し、人生や社会の未来を切り拓くことができる力を身に付けられるように、管内12市町教育委員会との連携を一層深め、全力で取り組んでまいります。そして、現場主義と地域に根差した取組を基本に据え、「温かな信頼される教育事務所」を目指し、市町教育委員会とともに学校の諸課題の解決と教育の質の向上に積極的に取り組み、公正かつきめ細やかな支援を行ってまいります。

温かな信頼される教育事務所

ほ

く

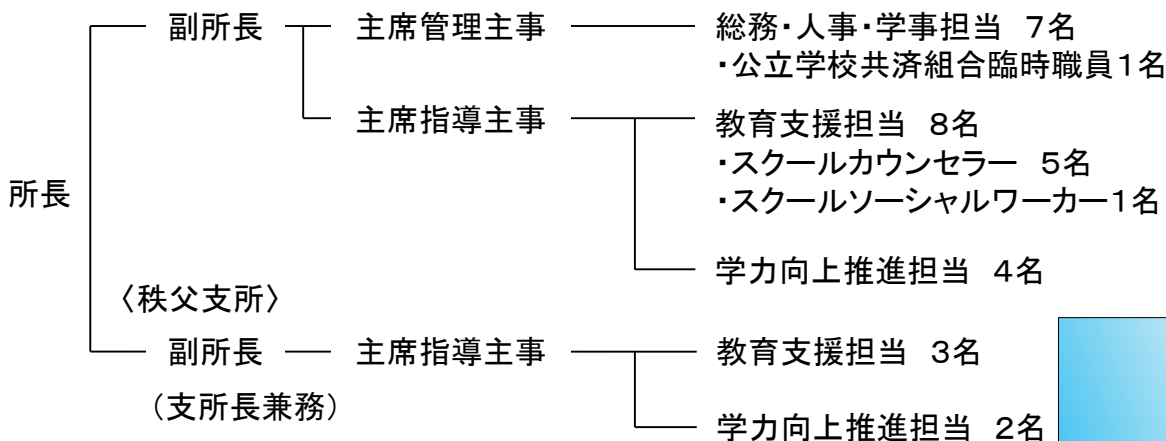
ぶ

ほっとな支援

クオリティの向上

ぶれない指導

〈組織の概要〉



職員
の
心得
・敏速
・明朗
・誠実
・正確
・公正

□ 埼玉県教育局北部教育事務所
〒360-0031
熊谷市末広3-9-1(熊谷地方庁舎4階)
TEL 048-523-2818
FAX 048-522-5836
E-mail: k232818@pref.saitama.lg.jp

□ 埼玉県教育局北部教育事務所秩父支所
〒368-0042
秩父市東町29-20(秩父地方庁舎2階)
TEL 0494-23-2116
FAX 0494-23-9709
E-mail: t232116@pref.saitama.lg.jp

令和5年度 埼玉県教育行政重点施策

施策の推進に当たっては、デジタル技術を活用した教育活動を推進するとともに、児童生徒が持てる力を十分発揮できるよう、一人一人の意欲や能力に応じた豊かな学びを展開します。併せて、市町村、学校、家庭、地域、大学・企業等と連携・協働するなどして、それぞれの教育力を結集し、本県教育の振興・充実に努めてまいります。

I 確かな学力の育成



- 埼玉県学力・学習状況調査の実施とそのデータを活用した個に応じた学びの実践研究
- 「主体的・対話的で深い学び」の視点からの授業改善の推進
- 伝統と文化を尊重する教育の推進
- グローバル化の進展に対応する力を育む教育の推進及び外国語教育の充実
- 児童生徒の情報活用能力の育成
- 幼児期の教育と小学校教育との円滑な接続による学びの充実

II 豊かな心の育成



- 体験活動及び読書活動の推進
- 規律ある態度の育成
- いじめ防止対策の推進及び教育相談活動の推進
- 性の多様性の尊重等、様々な人権課題に対応した教育の充実

III 健やかな体の育成



- 基本的な生活習慣の確立に向けた支援及び食育の推進
- 児童生徒の体力の向上

IV 自立する力の育成



- 体系的・系統的なキャリア教育・職業教育の推進及び職場体験活動の充実
- 主権者教育の推進

V 多様なニーズに対応した教育の推進



- 共生社会を目指した「多様な学びの場」の充実
- 教育相談活動の推進及び不登校児童生徒の教育機会の確保
- 日本語指導が必要な児童生徒への教育支援
- ヤングケアラー等、様々な課題を抱える児童生徒への支援



VI 質の高い学校教育のための環境の充実



- 優れた教職員の確保
- 教職員による不祥事の根絶に向けた取組の推進
- 学校における働き方改革の推進
- 休日部活動の地域移行の推進
- 魅力ある県立高校づくりの推進
- 教育DXの基盤となるICT環境の整備

VII 家庭・地域の教育力の向上



- 「親の学習」推進
- 地域学校協働活動及びコミュニティ・スクールの推進

VIII 生涯にわたる学びの推進

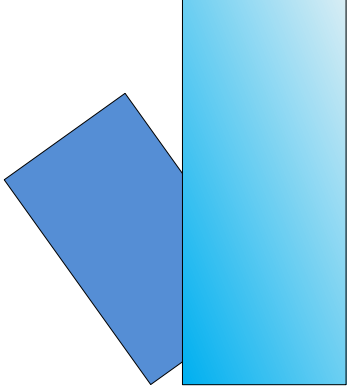


- 多様な学習機会の提供及び学びの成果の活用の支援
- 新しい県立図書館の検討・推進

IX 文化芸術の振興



- 文化芸術活動への参加の促進
- 県立美術館などにおける活動の充実及び伝統文化の魅力発信と学ぶ機会の充実



児童生徒一人一人の資質・能力を伸ばす学校づくりを支援する

□「確かな学力」を育成するための支援

○学校訪問の充実

- ・「全国及び県学力・学習状況調査」の分析結果の活用と各校の課題を踏まえた支援
- ・「主体的・対話的で深い学び」の視点からの授業改善の支援
- ・「授業振り返りシート(北部教育事務所作成)」活用の推奨と改善・更新

○研修会・協議会の充実

- ・初任者研修、ステップアップ研修、5年経験者研修の充実

○授業研究会等の充実

- ・県・全国学調「分析・活用・実践」研修会、授業力向上研究会の実施
- ・「学校応援BOOK」の作成と配布
- ・埼玉県教育委員会研究委嘱校等への積極的な支援

□「豊かな心」を育成するための支援

○道徳教育の充実

- ・道徳科における「考え・議論する道徳」の視点からの授業改善に向けた支援
- ・道徳教育研究協議会の充実、道徳教育研究推進モデル校への支援

○いじめ防止対策の推進と生徒指導体制の充実

- ・学校訪問による積極的な生徒指導のための支援

○人権を尊重した教育の推進

□「健やかな体」を育成するための支援

○体力の向上と学校体育活動の推進

- ・体力プロフィールシートの活用(目標設定と取組)の推奨
- ・「学習規律を確立させ、力いっぱい運動し、思いっきり汗をかく『楽しい』体育授業」の推奨

□「自立する力」を育成するための支援

○キャリア教育・職業教育の推進

- ・専門高校での研究協議会の開催及び充実
- ・キャリア・パスポートの活用、系統的なキャリア教育の推進

□「多様なニーズに対応した教育」を推進するための支援

○不登校児童生徒への支援の充実

- ・市町配置の相談員を対象とした研修会の充実
- ・SC、SSWの学校への派遣

○共生社会を目指した「多様な学びの場」の充実

- ・通級指導教室担当連絡協議会の開催
- ・特別支援学級担当者指導力向上研修会の開催

□「家庭・地域の教育力」を向上するための支援

○地域と連携・協働した教育の推進

- ・地域学校協働活動実践発表会の開催
- ・埼玉県家庭教育アドバイザーの派遣

質の高い学校教育・信頼される学校づくりを支援する

□ 安全・安心な学校づくりの支援

(★今年度の重点項目)

★教職員・施設事故等防止の徹底

- 全小・中学校への訪問による指導・支援

□ 学校組織の活性化の支援

★学校における働き方改革の徹底

- 適正な人事事務の推進

□ 教職員の人事管理や資質・能力の向上への支援

- 公正な人事評価実施への支援
- 指導に課題のある教員への対応

□ マネジメント能力を高め、リーダーシップの発揮に結び付ける支援

- 管理職等研修会の企画・実施
- 次世代を担う管理職の発掘・育成を支援



令和5年度 北部管内学校数等統計概要

()は休校数で内数

| 市町名 | 人口 (人) | 面積(km ²) | 学校数(校) | | | 児童数 (人) | 生徒数 (人) | 教職員数(人) | | |
|------|-----------|----------------------|------------|-----------|------------|------------|------------|---------|-------|-------|
| | | | 小 | 中 | 計 | | | 小 | 中 | 計 |
| 秩父市 | 57,236 | 577.69 | 13 | 8 | 21 | 2,621 | 1,433 | 233 | 150 | 383 |
| 横瀬町 | 7,667 | 49.49 | 1 | 1 | 2 | 325 | 190 | 24 | 18 | 42 |
| 小鹿野町 | 10,162 | 171.45 | 4 | 1 | 5 | 362 | 278 | 53 | 26 | 79 |
| 皆野町 | 8,935 | 63.61 | 3 | 1 | 4 | 371 | 230 | 51 | 22 | 73 |
| 長瀨町 | 6,527 | 30.40 | 2 | 1 | 3 | 265 | 143 | 30 | 20 | 50 |
| 本庄市 | 78,166 | 89.71 | 13 (1) | 4 | 17 (1) | 3,570 | 1,867 | 273 | 131 | 404 |
| 上里町 | 29,990 | 29.21 | 5 | 2 | 7 | 1,382 | 818 | 104 | 61 | 165 |
| 美里町 | 10,820 | 33.48 | 3 | 1 | 4 | 498 | 252 | 47 | 25 | 72 |
| 神川町 | 13,038 | 47.42 | 4 | 1 | 5 | 536 | 311 | 62 | 28 | 90 |
| 熊谷市 | 191,081 | 159.88 | 29 (1) | 17 (1) | 46 (2) | 8,647 | 4,573 | 623 | 399 | 1,022 |
| 深谷市 | 139,654 | 137.58 | 19 | 10 | 29 | 6,719 | 3,517 | 463 | 269 | 732 |
| 寄居町 | 31,434 | 64.17 | 6 | 3 | 9 | 1,266 | 686 | 106 | 66 | 172 |
| 合計 | 584,722 | 1,454.09 | 102 (2) | 50 (1) | 152 (3) | 26,562 | 14,298 | 2,069 | 1,215 | 3,284 |

埼玉県教職員MOTTO

未来を創る、こどもたち。

未来を育てる、わたしたち。

～未来への責任～

※休校：本庄市立本泉小学校、熊谷市立小島小学校、熊谷市立小島中学校

・児童生徒数：令和5年5月1日現在

・教職員数：令和5年5月1日現在 県費負担教職員数

・人口・面積：令和5年4月1日現在（埼玉県推計人口：県統計課）

< 児童生徒数の推移 >

| | R1 | R2 | R3 | R4 | R5 |
|-----|--------|--------|--------|--------|--------|
| 児童数 | 29,105 | 28,409 | 27,698 | 27,172 | 26,562 |
| 生徒数 | 15,108 | 15,004 | 14,980 | 14,632 | 14,298 |
| 合計 | 44,213 | 43,413 | 42,678 | 41,804 | 40,860 |

< 教職員数の推移 >

| | R1 | R2 | R3 | R4 | R5 |
|-----|-------|-------|-------|-------|-------|
| 小学校 | 2,073 | 2,061 | 2,061 | 2,049 | 2,069 |
| 中学校 | 1,208 | 1,214 | 1,211 | 1,212 | 1,215 |
| 合計 | 3,281 | 3,275 | 3,272 | 3,261 | 3,284 |

< 沿革 >

- 昭和23.11.1 児玉出張所、大里出張所、秩父出張所を設置
- 昭和31.11.1 各出張所を児玉教育事務所、大里教育事務所、秩父教育事務所と改称
- 平成11.4.1 児玉教育事務所と大里教育事務所を廃し、北部教育事務所を設置
- 平成19.4.1 秩父教育事務所を北部教育事務所に統合し、北部教育事務所秩父支所を設置

