

令和6年

事務概要

令和6年5月

埼玉県パスポートセンター

目 次

1	概 要	1
2	沿 革	1
3	組 織	2
4	職員数	2
5	パスポートの発給体制	
	(1) 全県の概要	3
	(2) 県の旅券窓口	4
	(3) 市町村の旅券窓口	5
	(4) 日曜交付・夜間交付等の対応一覧表	9
<旅券の申請状況>		
6	令和5年 申請件数等の内訳	10
7	日曜申請等の状況	11
<旅券の発行状況>		
8	一般旅券発行件数と出国者数の推移	12
9	一般旅券発行状況 月別推移	13
10	種類別一般旅券発行状況	14
11	令和5年 年齢別・性別一般旅券発行状況	15
<旅券の交付状況>		
12	令和5年 窓口別一般旅券交付状況	16
13	令和5年 日曜交付・夜間交付 月別件数	21
14	令和5年 日曜交付状況	22
15	令和5年 夜間交付状況	28
16	令和5年 都道府県別発行件数	30
17	旅券関係年表	31
	用語説明	34

1 概要

(1) 旅券の発給

旅券法に基づく都道府県知事の法定受託事務として、パスポートセンター（大宮本所、川越・春日部支所）において旅券発給事務を行っている。

本県の令和5年の旅券発行件数は199,820件で、東京、神奈川、大阪、愛知に次いで全国第5位となっている。

旅券の申請・交付の窓口は、平日（月曜日から金曜日まで）及び日曜日の9時から16時30分（火曜日と木曜日の交付は19時30分）まで対応している。

令和5年3月からの電子申請システムの運用開始とともに、本県も電子申請を導入した。また、同年10月からは県旅券発給手数料のキャッシュレス決済を開始した。

旅券の申請受理及び交付等については、平成19年度から市町村への権限移譲を進めている。令和6年4月現在、59市町村に移譲し43の市町窓口で申請受理及び交付等を行っている。

(2) 渡航指導等

海外渡航における旅券の重要性や自己管理に対する県民の意識の向上を図るため、「旅券の日」（毎年2月20日）などの機会をとらえ、PRを行っている。

さらに、海外における安全対策の一環として、外務省から提供される海外渡航危険情報について、旅券窓口やパスポートセンターホームページなどで情報提供を行っている。

2 沿革

(1) 旅券窓口の大宮移転（パスポートセンターの分離独立）

埼玉県の旅券発給事務は、総務部国際交流課で行っていたが、発給件数の増加に対応し窓口サービスの向上を図るため、昭和63年4月から埼玉県パスポートセンターとして組織を分離独立させ、同時に（旧）大宮市のソニックシティビルへ移転した。

(2) 支所・出張窓口等

昭和49年6月から川越、熊谷で毎週1回実施していた出張窓口での発給業務については、県民サービス向上を目的に、昭和58年には春日部、平成3年には所沢にそれぞれ出張窓口を増設した。出張窓口における発給件数は年々増加し、窓口の常設化が求められ、平成7年9月にパスポートセンター支所として川越、熊谷、春日部の3支所を開設した。

平成8年10月に開設した埼玉県情報センター新宿（埼玉県領事館）でも旅券発給業務を行っていたが、平成17年3月末で廃止した。

市町村への権限移譲の進捗に伴い、所沢出張窓口は平成28年6月末で、熊谷支所は平成28年12月末で廃止した。

(3) 旅券作成体制

平成4年から大宮本所のみには置かれていたMRP（機械読み取り式旅券）作成機を平成10年3月には川越、春日部の両支所に設置し、同年4月から稼働を開始した。これを機に全ての窓口で、新規発給は申請受付日から営業日で6日目の交付が行えるようになった。

一層の業務の効率化とセキュリティ対策の強化を図るため、新旅券発給管理システムが導入され、平成25年3月から運用を開始した。

(4) 日曜申請等窓口サービスの充実

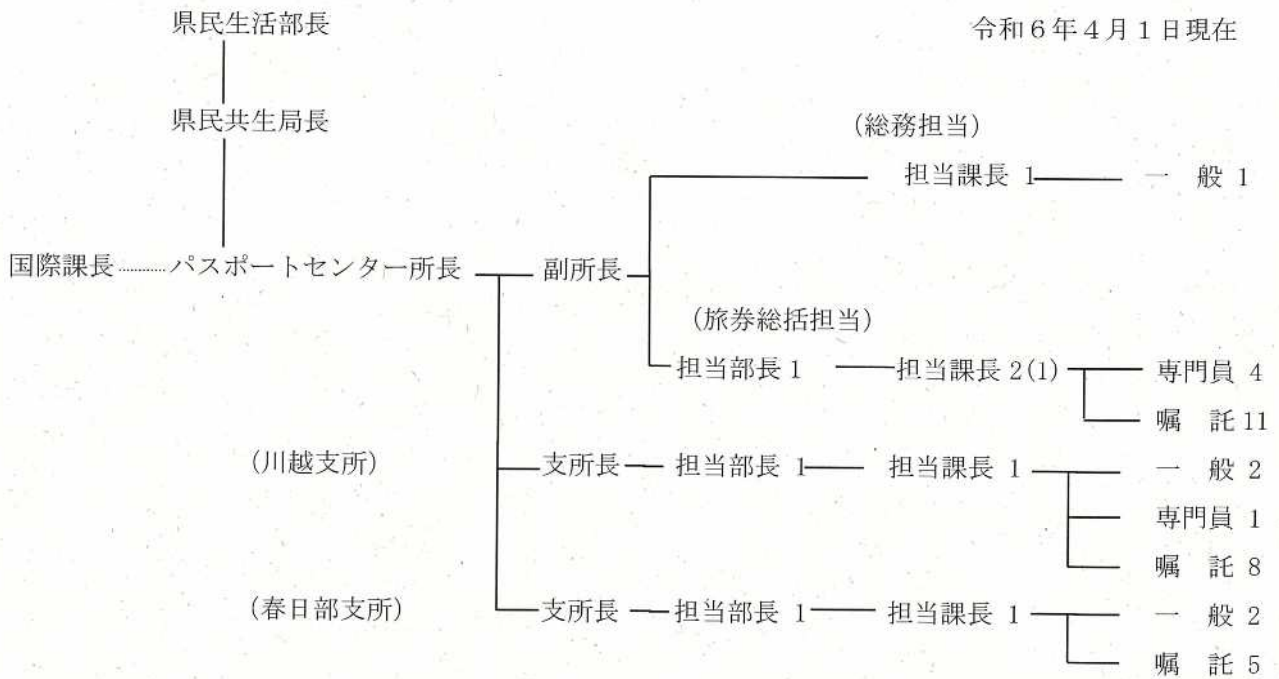
窓口サービスの充実及び申請者の増加による窓口の混雑緩和のため、平成7年4月からは、9時から16時30分まで、昼休みによる中断をすることなく連続して業務を行うこととした。また、平成11年7月からは、全国で初めてとなる日曜日の旅券交付事務を開始し、平成17年4月からは、火曜日と木曜日の週2回の交付時間延長（19時30分まで）を行っている。

さらに、平成30年10月から本所及び川越支所において、令和元年10月から春日部支所において、日曜日の旅券申請の受理を開始した。

(5) 市町村への権限移譲

旅券の申請受理及び交付等について、平成19年度から市町村への権限移譲を始めた。令和4年度末までに59市町村（36市22町1村）に移譲し、43の市町窓口（16町村は4市に事務委託）で申請受理及び交付等を行っている。

3 組織



4 職員数（現員）

常勤職員内訳	所長	副所長	支所長	担当部長	担当課長	一般	専門員	計
センター	1	1		1	3 (1)	1	4	11 (1)
川越			1	1	1	2	1	6
春日部			1	1	1	2	0	5
計	1	1	2	3	5 (1)	4	5	21 (1)

	常勤職員 【うち再任用】	会計年度 任用職員	計
センター	11 (1※) 【6】	11	22 (1※)
川越	6 【2】	8	14
春日部	5 【1】	5	10
計	22 (1※) 【9】	24	46 (1※)

※センターの（1）は国際課の主査1人が兼務しセンターに駐在する。

5 パスポートの発給体制

(1) 全県の概要（権限移譲の状況）

権限移譲方針	移譲年月	移譲先	
第1次（17～19年度） 移譲対象：政令市等	19年4月	川口市、草加市、越谷市	
第2次（20～22年度） 移譲対象：全市町村 （ただし、一定の まとまった地域、 窓口は集約）	21年4月	秩父市、横瀬町*、皆野町*、長瀬町*、小鹿野町* ※（*）の町は秩父市に事務委託	
	23年10月	東松山市、滑川町*、嵐山町*、小川町*、吉見町*、 ときがわ町*、東秩父村* ※（*）の町、村は東松山市に事務委託 本庄市、美里町*、神川町*、上里町*、 ※（*）の町は本庄市に事務委託	
第3次（23～25年度） 移譲対象：全市町村 （移譲条件を撤廃）	24年4月	八潮市	
	24年6月	加須市、久喜市	
	24年10月	行田市、深谷市、戸田市、坂戸市、ふじみ野市、 毛呂山町*、越生町*、鳩山町* ※（*）の町は坂戸市に事務委託	
	25年4月	鴻巣市	
	25年6月	志木市、三郷市	
	25年10月	羽生市、朝霞市、富士見市、和光市、吉川市、 新座市、寄居町、松伏町	
	25年11月	北本市	
第4次（26～28年度） 移譲対象： 全市町村	26年度	26年4月	飯能市
		26年7月	杉戸町
		26年10月	上尾市、入間市、鶴ヶ島市、伊奈町、宮代町
	27年度	27年7月	幸手市、日高市
		27年10月	桶川市、蓮田市、白岡市、三芳町
		28年1月	川島町
	28年度	28年7月	所沢市、狭山市
		29年1月	熊谷市
県の旅券窓口	3（本所、川越支所、春日部支所）		
市町村の旅券窓口	43（59市町村：令和5年度末）		

5 パスポートの発給体制

(2) 県の旅券窓口

	大宮（本所）	川越支所	春日部支所
所在地	〒330-0854 さいたま市大宮区 桜木町1-7-5 ソニックシティビル（2F） Tel:048-647-4040	〒350-1124 川越市新宿町1-17-17 ウエスタ川越公共施設棟（4F） Tel:049-249-4181	〒344-0064 春日部市南1-1-7 県東部地域振興ふれあい拠点施設 （ふれあいキューブ）（5F） Tel:048-739-1515
規模	669.07㎡	514.84㎡	414㎡
受付時間	《申請》 月～金曜日・日曜日 《交付》 月・水・金・日曜日 火・木曜日	9:00～16:30 9:00～16:30 9:00～19:30	
組織体制 （現員）	職員数 22人 ・常勤職員 11 （うち再任用 6） ・非常勤嘱託 11	職員数 14人 ・常勤職員 6 （うち再任用 2） ・非常勤嘱託 8	職員数 10人 ・常勤職員 5 （うち再任用 1） ・非常勤嘱託 5
印紙	隣接する印紙取扱店（旅券発給業務委託会社）が販売 ※県旅券発給手数料は収入証紙制度の廃止に伴いキャッシュレス決済		

(3) 市町村の旅券窓口

市町村 窓口No	1 川口市	2 草加市	3 越谷市	4 秩父市、横瀬町、皆野町、 長瀬町、小鹿野町
所在地	〒332-0021 川口市西川口1-6-16 西川口駅前ビル3F 川口市ハスポーツセンター Tel:048-241-8010 (直通)	〒340-8550 草加市中央1-1-1 (市役所本庁舎2F) 草加市ハスポーツセンター Tel:048-922-2944 (直通)	〒343-0816 越谷市弥生町16-1 越谷ツインシティBシティ4F 越谷市ハスポーツセンター Tel:048-969-1818 (直通)	〒368-8686 秩父市熊木町8-15 (秩父市役所1F) 秩父市役所1F 市民課窓口 秩父地域ハスポーツセンター Tel:0494-22-2211 (代表)
受付時間	申請	月～金曜日 9:00～16:30 (電子申請も一部可)	月～金曜日 9:00～16:30 (電子申請も一部可)	月曜～金曜日 9:00～16:30
	交付	月・水・金曜日 9:00～16:30 火・木曜日 9:00～19:30 日曜日 9:00～16:30	月～金曜日 9:00～16:30 水曜日夜間 16:30～21:00 日曜日 9:00～12:30	月曜～金曜日 9:00～16:30 第2・4木曜日 9:00～19:15 毎月最終日曜日 9:00～12:00 13:00～16:30

市町村 窓口No	5 本庄市、美里町、 神川町、上里町	6 東松山市、滑川町、嵐山町、小川 町、ときがわ町、吉見町、東秩父村	7 八潮市	8 加須市
所在地	〒367-8501 本庄市本庄 3-5-3 本庄市役所 市民課 Tel:0495-25-1113	〒355-8601 東松山市松葉町 1-1-58 東松山ハスポーツセンター Tel:0493-63-5000	〒340-0822 八潮市大瀬一丁目1番地1 マイループ1F 八潮市役所駅前出張所パスポートコーナー Tel:048-932-8010 (日曜交付のみ 八潮メサ・アネックス 八潮市大瀬一丁目1番地1マイループ 1F)	〒347-8501 加須市三俣二丁目1番地1 加須市役所 市民課 Tel:0480-62-1111 (代表)
受付時間	申請	月～金曜日 9:00～16:30 (電子申請も一部可)	月～金曜日 9:00～16:30 (電子申請も一部可)	月～金曜日 9:00～16:30 (電子申請も一部可)
	交付	月～金曜日 8:30～17:15 日曜日 8:30～12:00	月～金曜日 9:00～16:30 日曜日 9:00～12:30	月～金曜日 9:00～19:00 日曜日 9:00～13:00

	9 久喜市	10 行田市	11 深谷市	12 戸田市
所在地	〒346-8501 久喜市下早見 85-3 久喜市役所1F市民課(総合窓口)内 久喜市ハスポーツセンター Tel:0480-22-1111 (代表)	〒361-8601 行田市本丸2-5 行田市役所 市民課 Tel:048-556-1111 (代表)	〒366-0052 深谷市上柴町西 4-2-14 イトヨーカドーアリオ深谷 3Fキラ上柴 深谷市ハスポーツセンター Tel:048-572-5770	〒335-0023 戸田市本町 4-15-11 戸田公園駅前行政センター1F 戸田公園駅前出張所 Tel:048-420-9734
受付時間	申請	月～金曜日 9:00～16:30 (電子申請も一部可)	月～金曜日 9:00～16:30 (電子申請も一部可)	月～金曜日 9:00～16:30 (電子申請も一部可)
	交付	月～金曜日 9:00～16:30 第2.4.5日曜日 9:00～12:00 13:00～16:30	月～金曜日 9:00～16:30 日曜日 9:00～11:30	月～金曜日 9:00～16:30 土・日 9:00～16:30

市町村 窓口No	1 3 坂戸市、毛呂山町、 越生町、鳩山町	1 4 ふじみ野市	1 5 鴻巣市	1 6 志木市
所在地	〒350-0292 坂戸市千代田1-1-1 坂戸市役所1F市民課内 坂戸パスポ-トセンター Tel:049-283-1331	〒356-0006 ふじみ野市霞ヶ丘1-2-7 ふじみ野市サ-ビスセンター2F ふじみ野市役所出張所 パスポ-トコーナー Tel:049-261-0353	〒365-0038 鴻巣市本町1-2-1エルミ-このオ-フネックス3F 鴻巣市パスポ-トセンター Tel:048-577-3948	〒353-0004 志木市本町5-26-1 フォーシーズンズ志木8階 市民サービスステ-ション Tel:048-473-1111
受付時間	申請	月～金曜日 9:00～16:30	月～金曜日 9:00～16:30 (電子申請も可)	月～金曜日 9:00～16:30 (祝日ではない水曜日を除く) (電子申請も可)
	交付	月～金曜日 9:00～16:30 土曜日 9:00～12:00	月～金曜日 9:00～17:15 日曜日 9:00～17:15	月～日曜日 9:00～17:15 (祝日ではない水曜日を除く)
			月・火・水・金・日曜日 9:00～16:30 木曜日 9:00～19:00	

市町村 窓口No	1 7 三郷市	1 8 羽生市	1 9 朝霞市	2 0 富士見市
所在地	〒341-0038 三郷市中央1-14-2 三郷中央におどりプラザ2階 三郷市パスポートセンター Tel:048-953-1122 (直通)	〒348-8601 羽生市東6-15 羽生市役所 市民生活課 Tel:048-561-1121	〒351-0006 朝霞市仲町2-1-6-101 コンフォ-ル東朝霞1階 朝霞駅前出張所パスポ-トコーナー Tel:048-452-6033	〒354-8511 富士見市大字鶴馬1800-1 富士見市役所1階 富士見市パスポートコーナー Tel:049-251-2711
受付時間	申請	月～金曜日 9:00～16:30 (電子申請も一部可)	月～金曜日 9:00～16:30 (電子申請も一部可)	月～金曜日 9:00～16:30 (電子申請も一部可)
	交付	月～金曜日 9:00～16:30 日曜日 9:00～16:30	月～金曜日 9:00～16:30 第1・第3日曜日 9:00～11:30	月・火・水・金 9:00～16:30 木曜日 9:00～19:00 第1土曜日 9:00～12:30
			月・火・水・金 9:00～16:30 木曜日 9:00～19:30 日曜日 9:00～16:30	

市町村 窓口No	2 1 和光市	2 2 吉川市	2 3 新座市	2 4 寄居町
所在地	〒351-0192 和光市広沢1-5 和光市役所 戸籍住民課 Tel:048-464-1111	〒342-8501 吉川市きよみ野1-1 吉川市役所 市民課 Tel:048-982-9692	〒352-8623 新座市野火止1-1-1 新座市役所本庁舎1F市民課内 新座市パスポートセンター Tel:048-424-9166	〒369-1292 大里郡寄居町大字寄居1180-1 寄居町役場 町民課 Tel:048-581-2121
受付時間	申請	月～金曜日 9:00～16:30 (電子申請も一部可)	月～金曜日 9:00～16:00 (電子申請も一部可)	月～金曜日 9:00～16:30
	交付	月～金曜日 9:00～17:15 第3土曜日 8:30～12:00	月～金曜日 9:00～16:30 日曜日 9:00～12:00	月～金曜日 9:00～16:30
			月～金曜日 8:30～16:30 日曜日 8:30～12:00 (第1日曜日及び第3土曜日の翌日 の日曜日、第5日曜日を除く)	

市町村 窓口No	25 松伏町	26 北本市	27 飯能市	28 杉戸町
所在地	〒343-0192 北葛飾郡松伏町大字松伏2424 松伏町役場 住民ほけん課 Tel:048-991-1866	〒364-8633 北本市本町1-111 北本市役所 市民課 Tel:048-591-1111	〒357-0036 飯能市南町1-22 飯能市役所飯能駅サビスコナー Tel:042-974-2257	〒345-8502 北葛飾郡杉戸町清地2-9-29 杉戸町役場 町民課 Tel:0480-33-1111
受付時間	申請	月～金曜日 9:00～16:30	月～金曜日 9:00～16:30	月～金曜日 9:00～16:30
	交付	月～金曜日 9:00～16:30 第2・第4日曜日 9:00～13:00	月～金曜日 8:30～17:15 土曜日 8:30～12:00	月～金曜日 9:00～16:30 第2日曜日 9:00～12:00
申請	月～金曜日 9:00～16:30 (電子申請も一部可)	月～金曜日 9:00～16:30	月～金曜日 9:00～16:30 (電子申請も一部可)	月～金曜日 9:00～16:30
交付	月～金曜日 9:00～16:30 第2・第4日曜日 9:00～13:00	月～金曜日 8:30～17:15 土曜日 8:30～12:00	月～金曜日 8:30～18:00 第2・第4日曜日 8:30～12:30	月～金曜日 9:00～16:30 第2日曜日 9:00～12:00

市町村 窓口No	29 上尾市	30 入間市	31 鶴ヶ島市	32 伊奈町
所在地	〒362-8501 上尾市本町三丁目1番1号 上尾市役所本庁舎1階 上尾市パスポートセンター Tel:048-871-6563 (直通)	〒358-8511 入間市豊岡一丁目16番1号 入間市役所 市民課 Tel:04-2964-1111 (代表)	〒350-2201 鶴ヶ島市富士見1丁目2番1号 ワカバウオーク1F 鶴ヶ島市役所若葉駅前出張所 パスポートコーナー Tel:049-272-5622 (直通)	〒362-8517 北足立郡伊奈町中央4-355 伊奈町役場 住民課 Tel:048-721-2111 (代表)
受付時間	申請	月～金曜日 9:00～16:30 (電子申請も一部可)	月～金曜日 9:00～16:30 (電子申請も一部可)	月～金曜日 9:00～16:30 (電子申請も一部可)
	交付	月～金曜日 8:30～17:00 土曜日 8:30～12:00 13:00～17:00	月～金曜日 9:00～16:30 第2・第4土曜日 9:00～12:00	月・火・水・金 9:00～17:30 木曜日 9:00～21:00 日曜日 9:00～17:30
申請	月～金曜日 9:00～16:30 (電子申請も一部可)	月～金曜日 9:00～16:30 (電子申請も一部可)	月～金曜日 9:00～16:30 (電子申請も一部可)	月～金曜日 9:00～16:30 (電子申請も一部可)
交付	月～金曜日 8:30～17:00 土曜日 8:30～12:00 13:00～17:00	月～金曜日 9:00～16:30 第2・第4土曜日 9:00～12:00	月・火・水・金 9:00～17:30 木曜日 9:00～21:00 日曜日 9:00～17:30	月～金曜日 9:00～16:30

市町村 窓口No	33 宮代町	34 幸手市	35 日高市	36 桶川市
所在地	〒345-8504 南埼玉郡宮代町笠原1丁目 4番1号 宮代町役場 住民課 Tel:0480-34-1111	〒340-0192 幸手市東4丁目6番8号 幸手市役所 市民課 幸手市パスポートコーナー Tel:0480-43-1111 (代表)	〒350-1292 日高市大字南平沢1020番地 日高市役所 市民課 日高市パスポートコーナー Tel:042-989-2111 (代表)	〒363-8501 桶川市泉1丁目3番28号 桶川市役所 市民課 Tel:048-788-4922 (直通)
受付時間	申請	月～金曜日 9:00～16:30 (電子申請も一部可)	月～金曜日 9:00～16:30 (電子申請も一部可)	月～金曜日 9:00～16:30 (電子申請も一部可)
	交付	月～金曜日 9:00～16:30	月～金曜日 9:00～16:30 毎月最終日曜日 9:00～11:30	月、水～金曜日 9:00～16:30 火曜日 9:00～19:00 4～2月最終日曜日 9:00～12:30 3月年度末臨時開庁日 9:00～12:30
申請	月～金曜日 9:00～16:30	月～金曜日 9:00～16:30 (電子申請も一部可)	月～金曜日 9:00～16:30 (電子申請も一部可)	月～金曜日 9:00～16:30 (電子申請も一部可)
交付	月～金曜日 9:00～16:30	月～金曜日 9:00～16:30 毎月最終日曜日 9:00～11:30	月、水～金曜日 9:00～16:30 火曜日 9:00～19:00 4～2月最終日曜日 9:00～12:30 3月年度末臨時開庁日 9:00～12:30	月～土曜日 8:30～17:15

市町村 窓口No		37 蓮田市	38 白岡市	39 三芳町	40 川島町
所在地		〒349-0193 蓮田市大字黒浜2799番地1 蓮田市役所 市民課 Tel:048-768-3111	〒349-0292 白岡市千駄野432番地 白岡市 市民生活部 市民課 Tel:0480-92-1111	〒354-8555 入間郡三芳町大字藤久保 1100番地1 三芳町役場 住民課住民担当 Tel:049-258-0019	〒350-0192 比企郡川島町大字下八ツ林 870番地1 川島町 町民生活課 Tel:049-299-1754 (直通)
受付時間	申請	月～金曜日 9:00～16:30 (電子申請も一部可)	月～金曜日 9:00～16:00 (電子申請も一部可)	月～金曜日 9:00～12:00 13:00～16:30 (電子申請も一部可)	月～金曜日 9:00～16:30
	交付	月～金曜日 8:30～17:15 第4日曜日 9:00～12:00	月～金曜日 9:00～16:30 第2、4日曜日 9:00～12:00	月～金曜日 9:00～12:00 13:00～16:30 第1土曜日 9:00～11:30	月～金曜日 9:00～17:00

市町村 窓口No		41 所沢市	42 狭山市	43 熊谷市	
所在地		〒359-0037 所沢市くすのき台1-14-5 グランエミオ所沢4階 所沢市パスポートセンター Tel:04-2968-9719	〒350-1305 狭山市入間川1-3-1 狭山市民交流センター2階 狭山市入間川地区センター 各種証明書発行コーナー Tel:04-2969-6311	〒360-0037 熊谷市筑波三丁目202番地 ティアラ21(4階) 熊谷市パスポートセンター Tel:048-577-5871	
受付時間	申請	月～金曜日 9:00～16:30 (電子申請も一部可)	月～金曜日 9:00～16:00 (電子申請も一部可)	月～金曜日 9:00～16:30 (電子申請も一部可)	
	交付	月～金曜日 9:00～16:30 第2・第4土曜日 9:00～12:00	月～土曜日 8:30～17:15	月・水・金・日 9:00～16:30 火・木 9:00～19:30	

(4) 日曜交付・夜間交付等の対応一覧表

(令和6年4月現在)

窓 口	平日交付(一部時間延長含む)	平日夜間交付	土・日曜・祝日交付
県パスポートセンター	月～金曜日の9:00～16:30	火・木曜日の16:30～19:30	日曜日 9:00～16:30
1 川口市	県と同じ	火・木曜日の16:30～19:30	日曜日 9:00～16:30
2 草加市	県と同じ	水曜日の16:30～21:00	日曜日 9:00～12:30
3 越谷市	県と同じ	—	日曜日 9:00～16:30
4 秩父市	県と同じ	毎月第2・4木曜日の16:30～19:15	毎月最終日曜日 9:00～12:00、13:00～16:30
5 本庄市	月～金曜日の8:30～17:15	—	日曜日 8:30～12:00
6 東松山市	県と同じ	—	日曜日 9:00～12:30
7 八潮市	月～金曜日の9:00～19:00	—	日曜日 9:00～13:00
8 加須市	県と同じ	—	日曜日 9:00～16:30
9 久喜市	県と同じ	—	第2・4・5日曜日9:00～12:00、13:00～16:30
10 行田市	県と同じ	—	日曜日 9:00～11:30
11 深谷市	県と同じ	—	土・日曜日 9:00～16:30
12 戸田市	月～金曜日の8:30～20:00	—	土・日曜日、祝日 9:00～17:30
13 坂戸市	県と同じ	—	土曜日 9:00～12:00
14 ふじみ野市	月～金曜日の9:00～17:15	—	日曜日 9:00～17:15
15 鴻巣市	県と同じ	木曜日の16:30～19:00	日曜日 9:00～16:30
16 志木市	月～金曜日の9:00～17:15 (水曜日を除く。ただし祝日の水曜日は開庁)	—	土・日曜日・祝日9:00～17:15
17 三郷市	県と同じ	—	日曜日 9:00～16:30
18 羽生市	県と同じ	—	第1・3の日曜日 9:00～11:30
19 朝霞市	県と同じ	木曜日の16:30～19:30	日曜日 9:00～16:30
20 富士見市	県と同じ	木曜日の16:30～19:00	第1の土曜日 9:00～12:30
21 和光市	月～金曜日の9:00～17:15	—	第3の土曜日 8:30～12:00
22 吉川市	県と同じ	—	日曜日 9:00～12:00
23 新座市	月～金曜日の8:30～16:30	—	日曜日 8:30～12:00 (第1日曜日及び第3土曜日の翌日の日曜日及び第5日曜日は除く)
24 寄居町	県と同じ	—	—
25 松伏町	県と同じ	—	第2・4の日曜日 9:00～13:00
26 北本市	月～金曜日の8:30～17:15	—	土曜日 8:30～12:00
27 飯能市	月～金曜日の8:30～18:00	—	第2・4の日曜日 8:30～12:30
28 杉戸町	県と同じ	—	第2の日曜日 9:00～12:00
29 上尾市	月～金曜日の8:30～17:00	—	土曜日 8:30～12:00、13:00～17:00
30 入間市	県と同じ	—	第2・4の土曜日 9:00～12:00
31 鶴ヶ島市	月～金曜日の9:00～17:30	木曜日の17:30～21:00	日曜日 9:00～17:30
32 伊奈町	県と同じ	—	—
33 宮代町	県と同じ	—	—
34 幸手市	県と同じ	—	毎月最終日曜日 9:00～11:30
35 日高市	県と同じ	火曜日の16:30～19:00	毎月最終日曜日(3月除く) 9:00～12:30 3月の年次末臨時開庁日 9:00～12:30
36 桶川市	月～金曜日の8:30～17:15	—	土曜日 8:30～17:15
37 蓮田市	月～金曜日の8:30～17:15	—	第4の日曜日 9:00～12:00
38 白岡市	県と同じ	—	第2・4の日曜日 9:00～12:00
39 三芳町	月～金曜日の9:00～12:00、 13:00～16:30	—	第1の土曜日 9:00～11:30
40 川島町	月～金曜日の9:00～17:00	—	—
41 所沢市	県と同じ	—	第2・4の土曜日 9:00～12:00
42 狭山市	月～金曜日の8:30～17:15	—	土曜日 8:30～17:15
43 熊谷市	県と同じ	火・木曜日の16:30～19:30	日曜日 9:00～16:30

6 令和5年 申請件数等の内訳

()は内数

区 分	全 県	県パスポートセンター				移譲市町 村の計	県割合	
		大宮	川越	春日部	計			
一般	10年(総数)	127,858	38,328	10,975	5,922	55,225	72,633	43%
	うち電子申請	(13,550)	(7,010)	(1,932)	(1,094)	(10,036)	(3,514)	74%
(新規)	5年・子(総数)	70,898	19,802	5,971	3,818	29,591	41,307	42%
	うち電子申請	(5,432)	(3,099)	(861)	(598)	(4,558)	(874)	84%
	記変・残存(総数)	4,073	1,478	321	204	2,003	2,070	49%
	うち電子申請	(333)	(241)	(46)	(32)	(319)	(14)	96%
職権	10年	0						
(新規)	5年・子	0						
団体 申請	10年	0						
	5年・子	0						
緊 急		(95)	(61)	(23)	(11)	(95)	0	100%
査証欄の増補		92	40	12	6	58	34	63%
その他		0	0	0	0	0	0	0%
申 請 計		202,921	59,648	17,279	9,950	86,877	116,044	43%
うち電子申請		(19,315)	(10,350)	(2,839)	(1,724)	(14,913)	(4,402)	77%
電子申請率		9.5%	17.4%	16.4%	17.3%	17.2%	3.8%	
紛失届		1,578	497	144	84	725	853	46%
うち電子申請		(107)	(77)	(14)	(11)	(102)	(5)	95%
申請等合計		204,499	60,145	17,423	10,034	87,602	116,897	43%
発 行 計		199,820						
未交付失効		332						
交 付 計		197,027	57,335	16,474	9,515	83,324	113,703	42%

※電子申請は令和5年3月27日から開始

7 紙による日曜申請等の状況

年	月	大宮	川越	春日部	計
R4	1	186	40	25	251
	2	129	78	37	244
	3	228	60	42	330
	4	295	86	34	415
	5	546	149	72	767
	6	636	171	100	907
	7	624	197	106	927
	8	272	132	51	455
	9	581	165	75	821
	10	825	241	138	1,204
	11	648	205	91	944
	12	682	193	99	974
	日曜申請等計	5,652	1,717	870	8,239
	全申請等計	20,103	5,528	2,886	28,517
	日曜の比率	28.1%	31.1%	30.1%	28.9%
R5	1	1,114	299	190	1,603
	2	887	410	218	1,515
	3	1,258	421	186	1,865
	4	1,497	532	270	2,299
	5	1,304	629	266	2,199
	6	1,462	572	374	2,408
	7	1,584	585	308	2,477
	8	707	287	194	1,188
	9	1,097	378	195	1,670
	10	1,335	460	251	2,046
	11	1,072	335	201	1,608
	12	928	353	169	1,450
	日曜申請等計	14,245	5,261	2,822	22,328
	全申請等計	49,718	14,570	8,299	72,587
	日曜の比率	28.7%	36.1%	34.0%	30.8%

※ 申請等件数 : 申請件数+紛失届件数

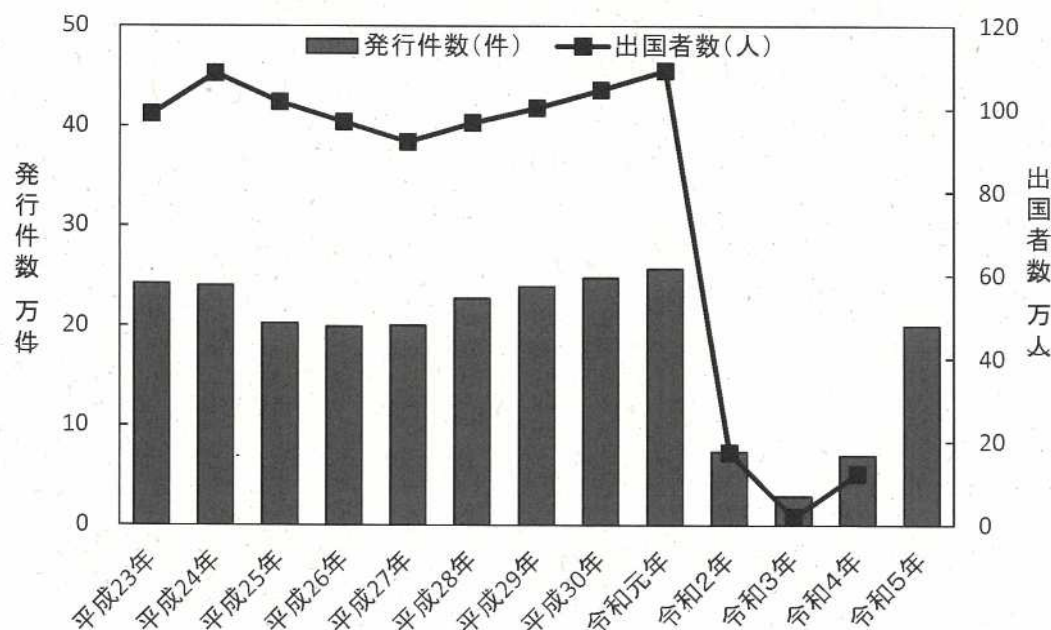
※ 令和5年3月27日より電子申請が始まったため、申請等件数は電子申請によるものを除いた

8 一般旅券発行件数と出国者数の推移（埼玉県）

年	発行件数（件）	出国者数（人）	（参考） 全国の出国者数（人）
平成23年	242,331	989,225	16,994,200
平成24年	240,533	1,087,249	18,490,657
平成25年	202,547	1,017,480	17,472,748
平成26年	198,806	969,833	16,903,388
平成27年	200,300	922,272	16,213,789
平成28年	227,072	967,709	17,116,420
平成29年	239,199	1,004,159	17,889,292
平成30年	247,764	1,047,094	18,954,031
令和元年	256,980	1,093,473	20,080,669
令和2年	73,974	174,934	3,174,219
令和3年	29,032	19,338	512,244
令和4年	70,070	123,816	2,771,770
令和5年	199,820		

（出国者数は法務省の「出入国管理統計」による）

一般旅券発行件数と出国者数の推移（埼玉県）



9 一般旅券発行状況 月別推移

(単位 件)

区分		令和元年	令和2年	令和3年	令和4年	令和5年
新規発行	1月	24,613	24,574	1,917	2,427	12,905
	2月	21,872	15,392	2,100	2,495	12,863
	3月	23,338	10,518	3,044	4,118	16,343
	4月	20,074	2,643	2,454	4,286	15,871
	5月	22,318	2,548	2,190	5,903	19,434
	6月	23,452	3,346	2,468	7,102	21,148
	7月	27,226	2,909	2,431	6,291	20,089
	8月	23,661	3,121	2,633	6,801	20,483
	9月	17,832	2,422	2,176	6,743	15,815
	10月	17,529	2,468	2,547	7,884	16,488
	11月	16,958	2,082	2,814	7,708	14,255
	12月	18,107	1,951	2,258	8,312	14,126
	計	256,980	73,974	29,032	70,070	199,820
	前年比	103.7%	28.8%	39.2%	241.4%	285.2%

(参考) 記載事項変更等の申請件数

区分	令和元年	令和2年	令和3年	令和4年	令和5年
記載事項変更・残存期間同一	6,198	2,086	915	1,779	4,073
記載事項訂正	—				
査証欄増補	785	242	72	150	92
渡航先追加	6	1	0	0	0
計	6,989	2,329	987	1,929	4,165
前年比	97.2%	33.3%	42.4%	195.4%	215.9%

*訂正の制度は平成26年3月に廃止された。

*記載事項変更の制度は平成26年3月から開始された。

*残存期間同一の制度は令和5年3月から開始された。

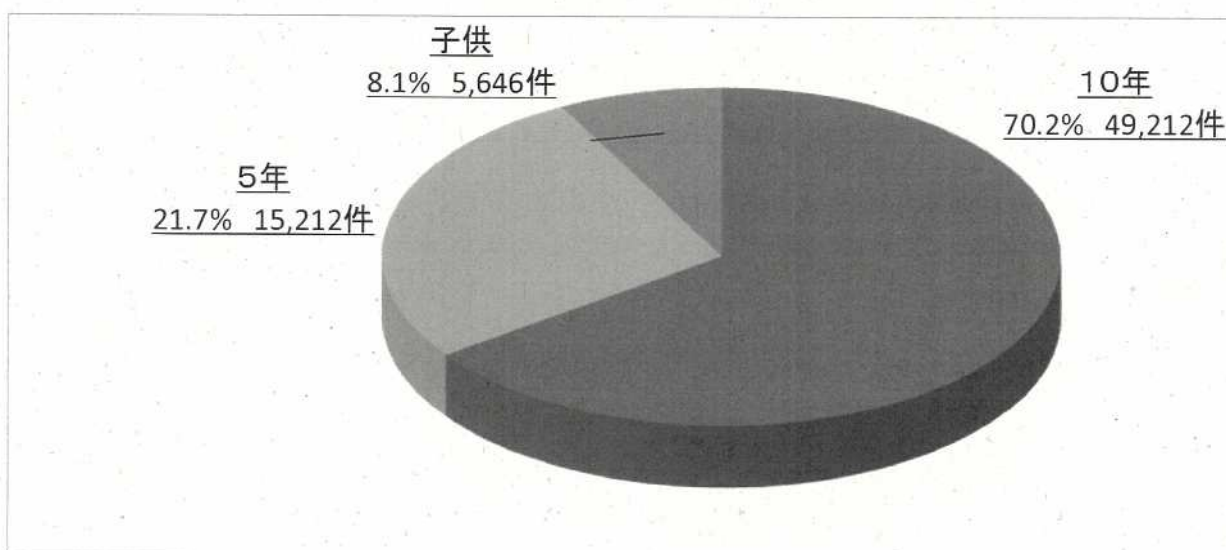
10 種類別一般旅券発行状況

(単位 件)

区分	令和3年				令和4年				令和5年				
	10年	5年	子供	発行計	10年	5年	子供	発行計	10年	5年	子供	発行計	
新規発行	1月	1,447	335	135	1,917	1,771	436	220	2,427	8,647	3,465	793	12,905
	2月	1,529	399	172	2,100	1,780	483	232	2,495	8,571	3,338	954	12,863
	3月	2,128	703	213	3,044	2,815	888	415	4,118	10,020	5,077	1,246	16,343
	4月	1,666	568	220	2,454	3,085	832	369	4,286	9,949	4,717	1,205	15,871
	5月	1,603	426	161	2,190	4,161	1,280	462	5,903	12,128	5,511	1,795	19,434
	6月	1,839	473	156	2,468	4,940	1,478	684	7,102	13,274	5,870	2,004	21,148
	7月	1,807	481	143	2,431	4,438	1,370	483	6,291	13,098	5,252	1,739	20,089
	8月	1,937	523	173	2,633	4,721	1,541	539	6,801	13,373	5,812	1,298	20,483
	9月	1,601	426	149	2,176	4,901	1,393	449	6,743	11,097	3,627	1,091	15,815
	10月	1,915	447	185	2,547	5,584	1,689	611	7,884	11,323	3,916	1,249	16,488
	11月	2,060	531	223	2,814	5,337	1,727	644	7,708	9,293	3,743	1,219	14,255
	12月	1,631	455	172	2,258	5,679	2,095	538	8,312	9,116	3,967	1,043	14,126
計	21,163	5,767	2,102	29,032	49,212	15,212	5,646	70,070	129,889	54,295	15,636	199,820	
構成比	72.9%	19.9%	7.2%	100.0%	70.2%	21.7%	8.1%	100.0%	65.0%	27.2%	7.8%	100.0%	

種別: 10年旅券・5年旅券・子供(12歳未満の5年旅券)

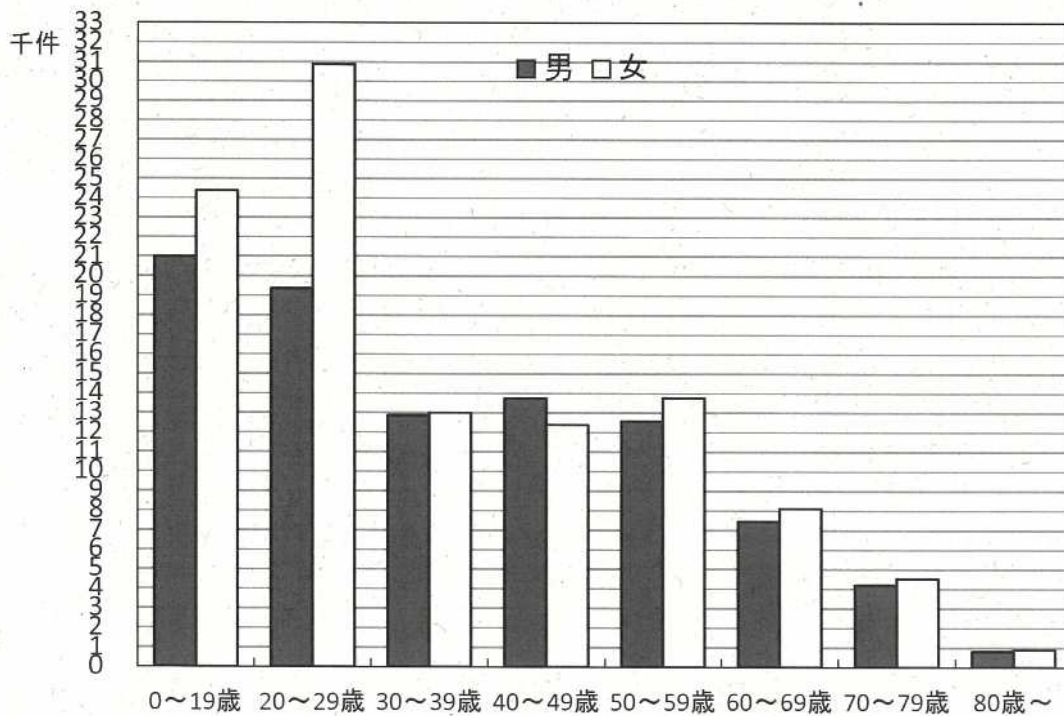
種類別 一般旅券発行割合 (令和5年)



1.1 令和5年 年齢別・性別一般旅券発行状況

年齢区分 性別	0～19歳	20～29歳	30～39歳	40～49歳	50～59歳	60～69歳	70～79歳	80歳～	合計
男	20,955	19,339	12,839	13,750	12,569	7,450	4,196	816	91,914
(構成比)	(22.8%)	(21.0%)	(14.0%)	(15.0%)	(13.7%)	(8.1%)	(4.6%)	(0.9%)	(100.0%)
女	24,363	30,886	12,991	12,377	13,759	8,106	4,523	901	107,906
(構成比)	(22.6%)	(28.6%)	(12.0%)	(11.5%)	(12.8%)	(7.5%)	(4.2%)	(0.8%)	(100.0%)
計	45,318	50,225	25,830	26,127	26,328	15,556	8,719	1,717	199,820
(構成比)	(22.7%)	(25.1%)	(12.9%)	(13.1%)	(13.2%)	(7.8%)	(4.4%)	(0.9%)	(100.0%)

令和5年 年齢別・性別一般旅券発行件数



12

令和5年 窓口別一般旅券交付状況 (その1)

(単位 件)

区分	大宮本所	川越支所	春日部支所	熊谷市	川口市	行田市	秩父市	所沢市
1月	3,255	850	497	235	1,085	74	50	537
2月	3,190	1,002	546	248	1,165	59	74	590
3月	4,455	1,186	643	346	1,391	100	68	765
4月	5,136	1,369	692	372	1,525	89	71	680
5月	4,874	1,643	861	380	1,492	117	107	866
6月	5,659	1,758	1,102	408	1,752	95	139	885
7月	6,448	1,852	1,153	381	1,791	117	110	919
8月	5,726	1,616	1,070	465	1,987	113	127	964
9月	4,721	1,261	732	338	1,505	95	65	762
10月	5,241	1,530	851	333	1,562	107	78	744
11月	4,052	1,152	656	293	1,209	89	84	638
12月	4,578	1,255	712	326	1,333	83	78	701
計	57,335	16,474	9,515	4,125	17,797	1,138	1,051	9,051
前年比	302.8%	313.4%	349.7%	289.9%	270.7%	321.5%	294.4%	270.3%
構成比	29.1%	8.4%	4.8%	2.1%	9.0%	0.6%	0.5%	4.6%

※ 交付とは、新規申請の交付に限らず、記載事項変更・増補・限定・渡航先追加を含む。

12

令和5年 窓口別一般旅券交付状況 (その2)

(単位 件)

区分	飯能市	加須市	本庄市	東松山市	狭山市	羽生市	鴻巣市	深谷市	上尾市
1月	67	101	104	180	116	27	104	131	236
2月	82	109	125	159	162	57	127	122	256
3月	121	120	141	226	200	71	164	181	334
4月	136	110	224	231	209	25	169	195	311
5月	141	136	194	227	227	80	163	170	273
6月	147	184	240	299	214	65	240	220	373
7月	122	163	191	260	251	53	193	227	387
8月	156	164	197	277	251	75	201	217	417
9月	105	115	183	211	214	58	135	179	328
10月	115	149	142	235	223	52	170	176	336
11月	127	99	131	209	174	78	146	137	269
12月	116	136	140	200	204	55	170	161	272
計	1,435	1,586	2,012	2,714	2,445	696	1,982	2,116	3,792
前年比	253.1%	315.9%	302.6%	298.2%	251.0%	298.7%	294.1%	296.8%	261.0%
構成比	0.7%	0.8%	1.0%	1.4%	1.2%	0.4%	1.0%	1.1%	1.9%

※ 交付とは、新規申請の交付に限らず、記載事項変更・増補・限定・渡航先追加を含む。

令和5年 窓口別一般旅券交付状況 (その3)

(単位 件)

区分	草加市	越谷市	戸田市	入間市	朝霞市	志木市	和光市	新座市	桶川市	久喜市
1月	395	466	225	169	262	129	189	201	81	160
2月	441	517	268	192	296	142	209	263	88	165
3月	488	638	340	201	391	139	236	311	115	196
4月	528	634	348	198	395	183	195	351	95	177
5月	569	681	361	236	363	170	279	356	113	214
6月	666	871	468	354	487	182	306	421	147	268
7月	640	848	408	301	491	183	308	364	121	269
8月	757	942	441	286	433	206	283	407	114	255
9月	527	664	380	238	342	179	200	332	125	181
10月	526	756	355	239	336	193	243	332	109	208
11月	498	548	297	201	318	149	199	281	82	150
12月	446	601	334	233	397	174	217	319	118	210
計	6,481	8,166	4,225	2,848	4,511	2,029	2,864	3,938	1,308	2,453
前年比	278.5%	299.1%	281.7%	279.2%	265.7%	264.5%	254.8%	280.1%	304.9%	280.0%
構成比	3.3%	4.1%	2.1%	1.4%	2.3%	1.0%	1.5%	2.0%	0.7%	1.2%

※ 交付とは、新規申請の交付に限らず、記載事項変更・増補・限定・渡航先追加を含む。

令和5年 窓口別一般旅券交付状況（その4）

(単位 件)

区分	北本市	八潮市	富士見市	三郷市	蓮田市	坂戸市	幸手市	鶴ヶ島市	日高市	吉川市	ふじみ野市
1月	68	125	127	169	50	109	37	95	57	82	160
2月	69	143	146	179	61	135	41	71	48	85	185
3月	93	182	194	262	85	195	53	115	65	135	190
4月	115	176	188	282	78	186	55	90	67	137	185
5月	81	204	221	236	72	190	52	88	64	121	239
6月	102	222	199	317	99	246	69	141	66	167	264
7月	96	205	234	294	104	221	73	115	100	167	247
8月	134	258	214	336	95	247	70	145	89	222	284
9月	106	184	170	274	100	192	62	101	77	138	198
10月	92	204	168	305	66	180	45	101	64	157	231
11月	86	152	163	226	86	157	52	84	51	92	200
12月	81	192	196	247	76	190	60	100	70	119	208
計	1,123	2,247	2,220	3,127	972	2,248	669	1,246	818	1,622	2,591
前年比	293.2%	279.8%	247.5%	269.3%	314.6%	280.3%	265.5%	269.1%	272.7%	306.6%	303.0%
構成比	0.6%	1.1%	1.1%	1.6%	0.5%	1.1%	0.3%	0.6%	0.4%	0.8%	1.3%

※ 交付とは、新規申請の交付に限らず、記載事項変更・増補・限定・渡航先追加を含む。

12

令和5年 窓口別一般旅券交付状況 (その5)

(単位 件)

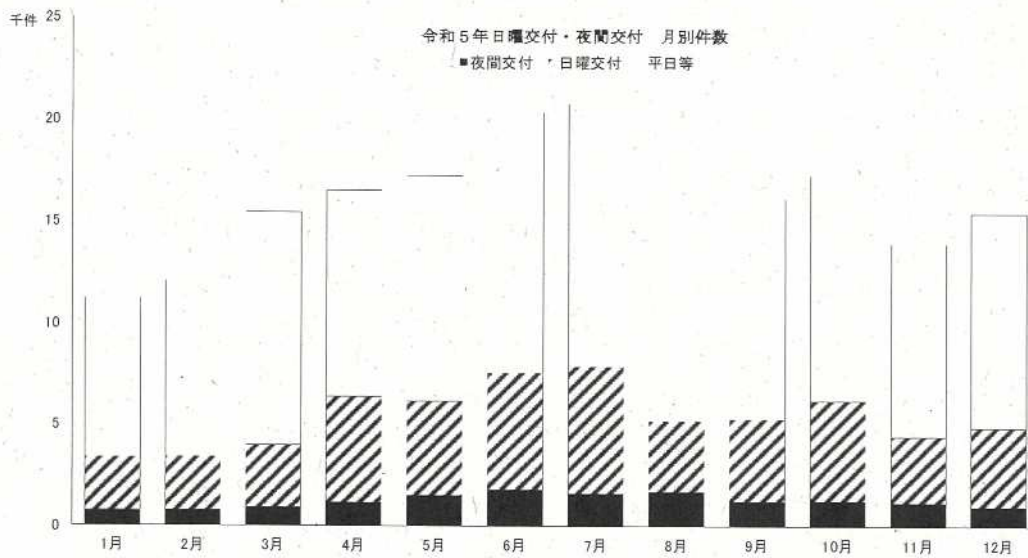
区分	白岡市	伊奈町	三芳町	川島町	寄居町	宮代町	杉戸町	松伏町	計
1月	51	28	38	7	18	17	31	16	11,211
2月	59	34	49	9	19	28	27	23	12,065
3月	56	41	50	15	32	35	43	30	15,438
4月	75	53	60	14	23	33	43	27	16,535
5月	89	61	80	6	23	40	45	44	17,249
6月	120	57	94	14	62	57	52	53	20,351
7月	88	38	72	14	28	37	47	29	20,760
8月	125	59	68	25	34	45	53	51	20,701
9月	76	53	48	17	46	27	36	33	16,113
10月	71	43	66	22	26	24	35	37	17,278
11月	82	38	49	15	25	23	29	38	13,914
12月	62	46	74	10	31	22	36	23	15,412
計	954	551	748	168	367	388	477	404	197,027
前年比	295.4%	355.5%	282.3%	350.0%	305.8%	320.7%	255.1%	286.5%	291.2%
構成比	0.5%	0.3%	0.4%	0.1%	0.2%	0.2%	0.2%	0.2%	100.0%

※ 交付とは、新規申請の交付に限らず、記載事項変更・増補・限定・渡航先追加を含む。

13 令和5年 日曜交付・夜間交付 月別件数

	1月	2月	3月	4月	5月	6月	7月	8月	9月	10月	11月	12月	年計
平日	7,813	8,636	11,441	10,149	11,077	12,781	12,880	15,493	10,812	11,081	9,478	10,542	132,183
日曜	2,642	2,633	3,083	5,219	4,658	5,772	6,252	3,499	4,061	4,917	3,270	3,871	49,877
夜間	756	796	914	1,167	1,514	1,798	1,628	1,709	1,240	1,280	1,166	999	14,967
計	11,211	12,065	15,438	16,535	17,249	20,351	20,760	20,701	16,113	17,278	13,914	15,412	197,027

	割合
平日	67.1%
日曜	25.3%
夜間	7.6%
計	100%



14 令和5年 日曜交付状況 (その1)

区分		大宮(本所)	川越支所	春日部支所	熊谷市	川口市	行田市	秩父市	所沢市	飯能市
1月	日曜	1,043	272	131	47	205	20	2	72	8
	平日	2,212	578	366	188	880	54	48	465	59
	計	3,255	850	497	235	1,085	74	50	537	67
	日曜交付割合	32.0%	32.0%	26.4%	20.0%	18.9%	27.0%	4.0%	13.4%	11.9%
2月	日曜	775	361	218	34	219	10	1	69	5
	平日	2,415	641	328	214	946	49	73	521	77
	計	3,190	1,002	546	248	1,165	59	74	590	82
	日曜交付割合	24.3%	36.0%	39.9%	13.7%	18.8%	16.9%	1.4%	11.7%	6.1%
3月	日曜	1,191	391	199	55	217	18	5	70	17
	平日	3,264	795	444	291	1,174	82	63	695	104
	計	4,455	1,186	643	346	1,391	100	68	765	121
	日曜交付割合	26.7%	33.0%	30.9%	15.9%	15.6%	18.0%	7.4%	9.2%	14.0%
4月	日曜	2,178	612	317	113	360	26	5	100	8
	平日	2,958	757	375	259	1,165	63	66	580	128
	計	5,136	1,369	692	372	1,525	89	71	680	136
	日曜交付割合	42.4%	44.7%	45.8%	30.4%	23.6%	29.2%	7.0%	14.7%	5.9%
5月	日曜	1,710	676	287	88	321	40	7	144	17
	平日	3,164	967	574	292	1,171	77	100	722	124
	計	4,874	1,643	861	380	1,492	117	107	866	141
	日曜交付割合	35.1%	41.1%	33.3%	23.2%	21.5%	34.2%	6.5%	16.6%	12.1%
6月	日曜	2,018	725	452	119	373	26	11	117	13
	平日	3,641	1,033	650	289	1,379	69	128	768	134
	計	5,659	1,758	1,102	408	1,752	95	139	885	147
	日曜交付割合	35.7%	41.2%	41.0%	29.2%	21.3%	27.4%	7.9%	13.2%	8.8%
7月	日曜	2,385	798	474	107	485	32	3	115	9
	平日	4,063	1,054	679	274	1,306	85	107	804	113
	計	6,448	1,852	1,153	381	1,791	117	110	919	122
	日曜交付割合	37.0%	43.1%	41.1%	28.1%	27.1%	27.4%	2.7%	12.5%	7.4%
8月	日曜	1,053	373	245	82	314	20	6	109	14
	平日	4,673	1,243	825	383	1,673	93	121	855	142
	計	5,726	1,616	1,070	465	1,987	113	127	964	156
	日曜交付割合	18.4%	23.1%	22.9%	17.6%	15.8%	17.7%	4.7%	11.3%	9.0%
9月	日曜	1,562	457	225	69	305	11	5	102	9
	平日	3,159	804	507	269	1,200	84	60	660	96
	計	4,721	1,261	732	338	1,505	95	65	762	105
	日曜交付割合	33.1%	36.2%	30.7%	20.4%	20.3%	11.6%	7.7%	13.4%	8.6%
10月	日曜	1,966	612	342	70	322	32	6	98	12
	平日	3,275	918	509	263	1,240	75	72	646	103
	計	5,241	1,530	851	333	1,562	107	78	744	115
	日曜交付割合	37.5%	40.0%	40.2%	21.0%	20.6%	29.9%	7.7%	13.2%	10.4%
11月	日曜	1,203	352	240	71	215	12	8	65	21
	平日	2,849	800	416	222	994	77	76	573	106
	計	4,052	1,152	656	293	1,209	89	84	638	127
	日曜交付割合	29.7%	30.6%	36.6%	24.2%	17.8%	13.5%	9.5%	10.2%	16.5%
12月	日曜	1,569	478	261	69	251	11	0	91	8
	平日	3,009	777	451	257	1,082	72	78	610	108
	計	4,578	1,255	712	326	1,333	83	78	701	116
	日曜交付割合	34.3%	38.1%	36.7%	21.2%	18.8%	13.3%	0.0%	13.0%	6.9%
年間合計	日曜	18,653	6,107	3,391	924	3,587	258	59	1,152	141
	平日	38,682	10,367	6,124	3,201	14,210	880	992	7,899	1,294
	計	57,335	16,474	9,515	4,125	17,797	1,138	1,051	9,051	1,435
	日曜交付割合	32.5%	37.1%	35.6%	22.4%	20.2%	22.7%	5.6%	12.7%	9.8%

※ 交付とは、新規申請の交付に限らず、記載事項変更・増補・限定・渡航先追加を含む。

※ 土曜・祝日の交付件数は、日曜交付として計上している。実施状況の詳細は9Pを参照のこと。

※ 日曜交付を実施していない市町については、件数を「-」で表示している。

14 令和5年 日曜交付状況 (その2)

区分		加須市	本庄市	東松山市	狭山市	羽生市	鴻巣市	深谷市	上尾市	草加市
1月	日曜	25	14	27	22	1	25	39	45	63
	平日	76	90	153	94	26	79	92	191	332
	計	101	104	180	116	27	104	131	236	395
	日曜交付割合	24.8%	13.5%	15.0%	19.0%	3.7%	24.0%	29.8%	19.1%	15.9%
2月	日曜	20	25	24	20	8	28	38	54	73
	平日	89	100	135	142	49	99	84	202	368
	計	109	125	159	162	57	127	122	256	441
	日曜交付割合	18.3%	20.0%	15.1%	12.3%	14.0%	22.0%	31.1%	21.1%	16.6%
3月	日曜	24	14	23	25	12	27	38	59	76
	平日	96	127	203	175	59	137	143	275	412
	計	120	141	226	200	71	164	181	334	488
	日曜交付割合	20.0%	9.9%	10.2%	12.5%	16.9%	16.5%	21.0%	17.7%	15.6%
4月	日曜	28	61	49	51	2	50	90	90	98
	平日	82	163	182	158	23	119	105	221	430
	計	110	224	231	209	25	169	195	311	528
	日曜交付割合	25.5%	27.2%	21.2%	24.4%	8.0%	29.6%	46.2%	28.9%	18.6%
5月	日曜	28	33	49	38	20	33	53	65	87
	平日	108	161	178	189	60	130	117	208	482
	計	136	194	227	227	80	163	170	273	569
	日曜交付割合	16.0%	17.0%	21.6%	16.7%	25.0%	20.2%	31.2%	23.8%	15.3%
6月	日曜	58	62	64	58	8	55	86	101	112
	平日	126	178	235	156	57	185	134	272	554
	計	184	240	299	214	65	240	220	373	666
	日曜交付割合	31.5%	25.8%	21.4%	27.1%	12.3%	22.9%	39.1%	27.1%	16.8%
7月	日曜	49	49	52	63	12	47	79	112	117
	平日	114	142	208	188	41	146	148	275	523
	計	163	191	260	251	53	193	227	387	640
	日曜交付割合	30.1%	25.7%	20.0%	25.1%	4.0%	24.4%	34.8%	28.9%	18.3%
8月	日曜	24	25	39	36	2	29	66	90	114
	平日	140	172	238	215	73	172	151	327	643
	計	164	197	277	251	75	201	217	417	757
	日曜交付割合	14.6%	12.7%	14.1%	14.3%	2.7%	14.4%	30.4%	21.6%	15.1%
9月	日曜	23	24	33	31	9	38	61	90	84
	平日	92	159	178	183	49	97	118	238	443
	計	115	183	211	214	58	135	179	328	527
	日曜交付割合	20.0%	13.1%	15.6%	14.5%	15.5%	28.1%	34.1%	27.4%	15.9%
10月	日曜	43	35	67	28	5	41	66	93	97
	平日	106	107	168	195	47	129	110	243	429
	計	149	142	235	223	52	170	176	336	526
	日曜交付割合	28.9%	24.6%	28.5%	12.6%	9.6%	24.1%	37.5%	27.7%	18.4%
11月	日曜	14	24	42	34	7	40	55	61	77
	平日	85	107	167	140	71	106	82	208	421
	計	99	131	209	174	78	146	137	269	498
	日曜交付割合	14.1%	18.3%	20.1%	19.5%	9.0%	27.4%	40.1%	22.7%	15.5%
12月	日曜	26	17	28	36	5	33	47	52	63
	平日	110	123	172	168	50	137	114	220	383
	計	136	140	200	204	55	170	161	272	446
	日曜交付割合	19.1%	12.1%	14.0%	17.6%	9.1%	19.4%	29.2%	19.1%	14.1%
年間合計	日曜	362	383	497	442	91	446	718	912	1,061
	平日	1,224	1,629	2,217	2,003	605	1,536	1,398	2,880	5,420
	計	1,586	2,012	2,714	2,445	696	1,982	2,116	3,792	6,481
	日曜交付割合	22.8%	19.0%	18.3%	18.1%	13.1%	22.5%	33.9%	24.1%	16.4%

※ 交付とは、新規申請の交付に限らず、記載事項変更・増補・限定・渡航先追加を含む。
 ※ 土曜・祝日の交付件数は、日曜交付として計上している。実施状況の詳細は9Pを参照のこと。
 ※ 日曜交付を実施していない市町については、件数を「-」で表示している。

14 令和5年 日曜交付状況 (その3)

区分		越谷市	戸田市	入間市	朝霞市	志木市	和光市	新座市	桶川市	久喜市
1月	日曜	121	56	13	72	23	16	23	23	47
	平日	345	169	156	190	106	173	178	58	113
	計	466	225	169	262	129	189	201	81	160
	日曜交付割合	26.0%	24.9%	7.7%	27.5%	17.8%	8.5%	11.4%	28.4%	29.4%
2月	日曜	133	78	18	73	29	15	32	19	38
	平日	384	190	174	223	113	194	231	69	127
	計	517	268	192	296	142	209	263	88	165
	日曜交付割合	25.7%	29.1%	9.4%	24.7%	20.4%	7.2%	12.2%	21.6%	23.0%
3月	日曜	141	75	19	77	19	11	25	20	41
	平日	497	265	182	314	120	225	286	95	155
	計	638	340	201	391	139	236	311	115	196
	日曜交付割合	22.1%	22.1%	9.5%	19.7%	13.7%	4.7%	8.0%	17.4%	20.9%
4月	日曜	210	100	28	120	25	14	93	21	57
	平日	424	248	170	275	158	181	258	74	120
	計	634	348	198	395	183	195	351	95	177
	日曜交付割合	33.1%	28.7%	14.1%	30.4%	13.7%	7.2%	26.5%	22.1%	32.2%
5月	日曜	223	74	30	80	62	25	79	23	60
	平日	458	287	206	283	108	254	277	90	154
	計	681	361	236	363	170	279	356	113	214
	日曜交付割合	32.7%	20.5%	12.7%	22.0%	36.5%	9.0%	22.2%	20.4%	28.0%
6月	日曜	279	112	57	109	68	39	97	38	89
	平日	592	356	297	378	114	267	324	109	179
	計	871	468	354	487	182	306	421	147	268
	日曜交付割合	32.0%	23.9%	16.1%	22.4%	37.4%	12.7%	23.0%	25.9%	33.2%
7月	日曜	268	114	30	142	82	31	85	34	102
	平日	580	294	271	349	101	277	279	87	167
	計	848	408	301	491	183	308	364	121	269
	日曜交付割合	31.6%	27.9%	10.0%	28.9%	44.8%	10.1%	23.4%	28.1%	37.9%
8月	日曜	192	73	28	74	55	19	61	21	47
	平日	750	368	258	359	151	264	346	93	208
	計	942	441	286	433	206	283	407	114	255
	日曜交付割合	20.4%	16.6%	9.8%	17.1%	26.7%	6.7%	15.0%	18.4%	18.4%
9月	日曜	200	96	33	100	58	25	45	31	44
	平日	464	284	205	242	121	175	287	94	137
	計	664	380	238	342	179	200	332	125	181
	日曜交付割合	30.1%	25.3%	13.9%	29.2%	32.4%	12.5%	13.6%	24.8%	24.3%
10月	日曜	229	92	25	91	69	25	36	17	52
	平日	527	263	214	245	124	218	296	92	156
	計	756	355	239	336	193	243	332	109	208
	日曜交付割合	30.3%	25.9%	10.5%	27.1%	35.8%	10.3%	10.8%	15.6%	25.0%
11月	日曜	153	82	26	52	50	20	57	11	20
	平日	395	215	175	266	99	179	224	71	130
	計	548	297	201	318	149	199	281	82	150
	日曜交付割合	27.9%	27.6%	12.9%	16.4%	33.6%	10.1%	20.3%	13.4%	13.3%
12月	日曜	150	78	21	102	58	12	50	21	38
	平日	451	256	212	295	116	205	269	97	172
	計	601	334	233	397	174	217	319	118	210
	日曜交付割合	25.0%	23.4%	9.0%	25.7%	33.3%	5.5%	15.7%	17.8%	18.1%
年間合計	日曜	2,299	1,030	328	1,092	598	252	683	279	635
	平日	5,867	3,195	2,520	3,419	1,431	2,612	3,255	1,029	1,818
	計	8,166	4,225	2,848	4,511	2,029	2,864	3,938	1,308	2,453
	日曜交付割合	28.2%	24.4%	11.5%	24.2%	29.5%	8.8%	17.3%	21.3%	25.9%

※ 交付とは、新規申請の交付に限らず、記載事項変更・増補・限定・渡航先追加を含む。
 ※ 土曜・祝日の交付件数は、日曜交付として計上している。実施状況の詳細は9Pを参照のこと。
 ※ 日曜交付を実施していない市町については、件数を「-」で表示している。

14 令和5年 日曜交付状況 (その4)

区分		北本市	八潮市	富士見市	三郷市	蓮田市	坂戸市	幸手市	鶴ヶ島市	日高市
1月	日曜	14	12	3	58	3	17	4	5	6
	平日	54	113	124	111	47	92	33	90	51
	計	68	125	127	169	50	109	37	95	57
	日曜交付割合	20.6%	9.6%	2.4%	34.3%	6.0%	15.6%	10.8%	5.3%	10.5%
2月	日曜	12	11	18	58	2	17	2	19	4
	平日	57	132	128	121	59	118	39	52	44
	計	69	143	146	179	61	135	41	71	48
	日曜交付割合	17.4%	7.7%	12.3%	32.4%	3.3%	12.6%	4.9%	26.8%	8.3%
3月	日曜	19	17	13	46	3	16	2	16	0
	平日	74	165	181	216	82	179	51	99	65
	計	93	182	194	262	85	195	53	115	65
	日曜交付割合	20.4%	9.3%	6.7%	17.6%	3.5%	8.2%	3.8%	13.9%	0.0%
4月	日曜	19	20	17	88	4	22	2	19	6
	平日	96	156	171	194	74	164	53	71	61
	計	115	176	188	282	78	186	55	90	67
	日曜交付割合	16.5%	11.4%	9.0%	31.2%	5.1%	11.8%	3.6%	21.1%	9.0%
5月	日曜	15	19	14	71	13	35	1	9	0
	平日	66	185	207	165	59	155	51	79	64
	計	81	204	221	236	72	190	52	88	64
	日曜交付割合	18.5%	9.3%	6.3%	30.1%	18.1%	18.4%	1.9%	10.2%	0.0%
6月	日曜	18	28	16	113	16	45	9	21	2
	平日	84	194	183	204	83	201	60	120	64
	計	102	222	199	317	99	246	69	141	66
	日曜交付割合	17.6%	12.6%	8.0%	35.6%	16.2%	18.3%	13.0%	14.9%	3.0%
7月	日曜	14	25	17	101	3	41	2	20	7
	平日	82	180	217	193	101	180	71	95	93
	計	96	205	234	294	104	221	73	115	100
	日曜交付割合	14.6%	12.2%	7.3%	34.4%	2.9%	18.6%	2.7%	13.0%	7.0%
8月	日曜	23	19	5	76	2	19	6	13	6
	平日	111	239	209	260	93	228	64	132	83
	計	134	258	214	336	95	247	70	145	89
	日曜交付割合	17.2%	7.4%	2.3%	22.6%	2.1%	7.7%	8.6%	9.0%	6.7%
9月	日曜	23	6	12	79	3	34	1	19	1
	平日	83	178	158	195	97	158	61	82	76
	計	106	184	170	274	100	192	62	101	77
	日曜交付割合	21.7%	3.3%	7.1%	28.8%	3.0%	17.7%	1.6%	18.8%	1.3%
10月	日曜	14	19	18	101	3	24	2	25	0
	平日	78	185	150	204	63	156	43	76	64
	計	92	204	168	305	66	180	45	101	64
	日曜交付割合	15.2%	9.3%	10.7%	33.1%	4.5%	13.3%	4.4%	24.8%	0.0%
11月	日曜	10	9	11	85	8	22	3	22	1
	平日	76	143	152	141	78	135	49	62	50
	計	86	152	163	226	86	157	52	84	51
	日曜交付割合	11.6%	5.9%	6.7%	37.6%	9.3%	14.0%	5.8%	26.2%	2.0%
12月	日曜	14	12	18	94	3	20	3	18	3
	平日	67	180	178	153	73	170	57	82	67
	計	81	192	196	247	76	190	60	100	70
	日曜交付割合	17.3%	6.3%	9.2%	38.1%	3.9%	10.5%	5.0%	18.0%	4.3%
年間合計	日曜	195	197	162	970	63	312	37	206	36
	平日	928	2,050	2,058	2,157	909	1,936	632	1,040	782
	計	1,123	2,247	2,220	3,127	972	2,248	669	1,246	818
	日曜交付割合	17.4%	8.8%	7.3%	31.0%	6.5%	13.9%	5.5%	16.5%	4.4%

※ 交付とは、新規申請の交付に限らず、記載事項変更・増補・限定・渡航先追加を含む。
 ※ 土曜・祝日の交付件数は、日曜交付として計上している。実施状況の詳細は9Pを参照のこと。
 ※ 日曜交付を実施していない市町については、件数を「-」で表示している。

14 令和5年 日曜交付状況 (その5)

区分		吉川市	ふじみ野市	白岡市	伊奈町	三芳町	川島町	寄居町	宮代町	杉戸町
1月	日曜	14	43	3	-	1	-	-	-	4
	平日	68	117	48	28	37	7	18	17	27
	計	82	160	51	28	38	7	18	17	31
	日曜交付割合	17.1%	26.9%	5.9%	-	2.6%	-	-	-	12.9%
2月	日曜	21	36	6	-	3	-	-	-	4
	平日	64	149	53	34	46	9	19	28	23
	計	85	185	59	34	49	9	19	28	27
	日曜交付割合	24.7%	19.5%	10.2%	-	6.1%	-	-	-	14.8%
3月	日曜	11	40	6	-	0	-	-	-	2
	平日	124	150	50	41	50	15	32	35	41
	計	135	190	56	41	50	15	32	35	43
	日曜交付割合	8.1%	21.1%	10.7%	-	0.0%	-	-	-	4.7%
4月	日曜	28	59	13	-	5	-	-	-	4
	平日	109	126	62	53	55	14	23	33	39
	計	137	185	75	53	60	14	23	33	43
	日曜交付割合	20.4%	31.9%	17.3%	-	8.3%	-	-	-	9.3%
5月	日曜	32	54	15	-	11	-	-	-	9
	平日	89	185	74	61	69	6	23	40	36
	計	121	239	89	61	80	6	23	40	45
	日曜交付割合	26.4%	22.6%	16.9%	-	13.8%	-	-	-	20.0%
6月	日曜	46	71	17	-	2	-	-	-	10
	平日	121	193	103	57	92	14	62	57	42
	計	167	264	120	57	94	14	62	57	52
	日曜交付割合	27.5%	26.9%	14.2%	-	2.1%	-	-	-	19.2%
7月	日曜	31	82	15	-	5	-	-	-	5
	平日	136	165	73	38	67	14	28	37	42
	計	167	247	88	38	72	14	28	37	47
	日曜交付割合	18.6%	33.2%	17.0%	-	6.9%	-	-	-	10.6%
8月	日曜	41	53	14	-	0	-	-	-	5
	平日	181	231	111	59	68	25	34	45	48
	計	222	284	125	59	68	25	34	45	53
	日曜交付割合	18.5%	18.7%	11.2%	-	0.0%	-	-	-	9.4%
9月	日曜	36	52	10	-	2	-	-	-	4
	平日	102	146	66	53	46	17	46	27	32
	計	138	198	76	53	48	17	46	27	36
	日曜交付割合	26.1%	26.3%	13.2%	-	4.2%	-	-	-	11.1%
10月	日曜	45	67	14	-	2	-	-	-	6
	平日	112	164	57	43	64	22	26	24	29
	計	157	231	71	43	66	22	26	24	35
	日曜交付割合	28.7%	29.0%	19.7%	-	3.0%	-	-	-	8.0%
11月	日曜	18	43	7	-	4	-	-	-	8
	平日	74	157	75	38	45	15	25	23	21
	計	92	200	82	38	49	15	25	23	29
	日曜交付割合	19.6%	21.5%	8.5%	-	8.2%	-	-	-	27.6%
12月	日曜	39	58	2	-	6	-	-	-	4
	平日	80	150	60	46	68	10	31	22	32
	計	119	208	62	46	74	10	31	22	36
	日曜交付割合	32.8%	27.9%	3.2%	-	8.1%	-	-	-	11.1%
年間合計	日曜	362	658	122	-	41	-	-	-	65
	平日	1,260	1,933	832	551	707	168	367	388	412
	計	1,622	2,591	954	551	748	168	367	388	477
	日曜交付割合	22.3%	25.4%	12.8%	-	5.5%	-	-	-	13.6%

※ 交付とは、新規申請の交付に限らず、記載事項変更・増補・限定・渡航先追加を含む。
 ※ 土曜・祝日の交付件数は、日曜交付として計上している。実施状況の詳細は9Pを参照のこと。
 ※ 日曜交付を実施していない市町については、件数を「-」で表示している。

14 令和5年 日曜交付状況 (その6)

区分		松伏町							合計
1月	日曜	0							2,642
	平日	16							8,569
	計	16							11,211
	日曜交付割合	0.0%							23.6%
2月	日曜	3							2,633
	平日	20							9,432
	計	23							12,065
	日曜交付割合	13.0%							21.8%
3月	日曜	3							3,083
	平日	27							12,355
	計	30							15,438
	日曜交付割合	10.0%							20.0%
4月	日曜	7							5,219
	平日	20							11,316
	計	27							16,535
	日曜交付割合	25.9%							31.6%
5月	日曜	8							4,658
	平日	36							12,591
	計	44							17,249
	日曜交付割合	18.2%							27.0%
6月	日曜	12							5,772
	平日	41							14,579
	計	53							20,351
	日曜交付割合	22.6%							28.4%
7月	日曜	8							6,252
	平日	21							14,508
	計	29							20,760
	日曜交付割合	27.6%							30.1%
8月	日曜	6							3,499
	平日	45							17,202
	計	51							20,701
	日曜交付割合	11.8%							16.9%
9月	日曜	9							4,061
	平日	24							12,052
	計	33							16,113
	日曜交付割合	27.27%							25.2%
10月	日曜	6							4,917
	平日	31							12,361
	計	37							17,278
	日曜交付割合	16.2%							28.5%
11月	日曜	7							3,270
	平日	31							10,644
	計	38							13,914
	日曜交付割合	18.4%							23.5%
12月	日曜	2							3,871
	平日	21							11,541
	計	23							15,412
	日曜交付割合	8.7%							25.1%
年間合計	日曜	71							49,877
	平日	333							147,150
	計	404							197,027
	日曜交付割合	17.6%							25.3%

※ 交付とは、新規申請の交付に限らず、記載事項変更・増補・限定・渡航先追加を含む。

※ 土曜・祝日の交付件数は、日曜交付として計上している。実施状況の詳細は9Pを参照のこと。

※ 日曜交付を実施していない市町については、件数を「-」で表示している。

15 令和5年 夜間交付状況 (その1)

区分		大宮(本所)	川越支所	春日部支所	熊谷市	川口市	秩父市	草加市	八潮市	戸田市
1月	夜間交付	290	76	55	32	117	4	45	41	52
	平日・日曜	2,965	774	442	203	968	46	350	84	173
		3,255	850	497	235	1,085	50	395	125	225
	夜間交付割合	8.9%	8.9%	11.1%	13.6%	10.8%	8.0%	11.4%	32.8%	23.1%
2月	夜間交付	334	78	48	44	110	4	48	43	52
	平日・日曜	2,856	924	498	204	1,055	70	393	100	216
		3,190	1,002	546	248	1,165	74	441	143	268
	夜間交付割合	10.5%	7.8%	8.8%	17.7%	9.4%	5.4%	10.9%	30.1%	19.4%
3月	夜間交付	342	106	48	51	118	1	59	36	74
	平日・日曜	4,113	1,080	595	295	1,273	67	429	146	266
		4,455	1,186	643	346	1,391	68	488	182	340
	夜間交付割合	7.7%	8.9%	7.5%	14.7%	8.5%	1.5%	12.1%	19.8%	21.8%
4月	夜間交付	440	111	59	51	170	13	87	58	80
	平日・日曜	4,696	1,258	633	321	1,355	58	441	118	268
		5,136	1,369	692	372	1,525	71	528	176	348
	夜間交付割合	8.6%	8.1%	8.5%	13.7%	11.1%	18.3%	16.5%	33.0%	23.0%
5月	夜間交付	587	156	116	69	190	15	91	68	111
	平日・日曜	4,287	1,487	745	311	1,302	92	478	136	250
		4,874	1,643	861	380	1,492	107	569	204	361
	夜間交付割合	12.0%	9.5%	13.5%	18.2%	12.7%	14.0%	16.0%	33.3%	30.7%
6月	夜間交付	645	206	140	68	217	7	114	72	140
	平日・日曜	5,014	1,552	962	340	1,535	132	552	150	328
		5,659	1,758	1,102	408	1,752	139	666	222	468
	夜間交付割合	11.4%	11.7%	12.7%	16.7%	12.4%	5.0%	17.1%	32.4%	29.9%
7月	夜間交付	667	182	123	46	181	8	109	66	105
	平日・日曜	5,781	1,670	1,030	335	1,610	102	531	139	303
		6,448	1,852	1,153	381	1,791	110	640	205	408
	夜間交付割合	10.3%	9.8%	10.7%	12.1%	10.1%	7.3%	17.0%	32.2%	25.7%
8月	夜間交付	603	197	94	80	248	15	133	89	128
	平日・日曜	5,123	1,419	976	385	1,739	112	624	169	313
		5,726	1,616	1,070	465	1,987	127	757	258	441
	夜間交付割合	10.5%	12.2%	8.8%	17.2%	12.5%	11.8%	17.6%	34.5%	29.0%
9月	夜間交付	476	115	90	45	173	8	78	64	112
	平日・日曜	4,245	1,146	642	293	1,332	57	449	120	268
		4,721	1,261	732	338	1,505	65	527	184	380
	夜間交付割合	10.1%	9.1%	12.3%	13.3%	11.5%	12.3%	14.8%	34.8%	29.5%
10月	夜間交付	507	158	83	49	175	3	67	65	99
	平日・日曜	4,734	1,372	768	284	1,387	75	459	139	256
		5,241	1,530	851	333	1,562	78	526	204	355
	夜間交付割合	9.7%	10.3%	9.8%	14.7%	11.2%	3.8%	12.7%	31.9%	27.9%
11月	夜間交付	472	134	78	44	142	10	98	38	80
	平日・日曜	3,580	1,018	578	249	1,067	74	400	114	217
		4,052	1,152	656	293	1,209	84	498	152	297
	夜間交付割合	11.6%	11.6%	11.9%	15.0%	11.7%	11.9%	19.7%	25.0%	26.9%
12月	夜間交付	335	88	76	46	146	2	64	55	96
	平日・日曜	4,243	1,167	636	280	1,187	76	382	137	238
		4,578	1,255	712	326	1,333	78	446	192	334
	夜間交付割合	7.3%	7.0%	10.7%	14.1%	11.0%	2.6%	14.3%	28.6%	28.7%
年間 合計	夜間交付	5,698	1,607	1,010	625	1,987	90	993	695	1,129
	平日・日曜	51,637	14,867	8,505	3,500	15,810	961	5,488	1,552	3,096
	計	57,335	16,474	9,515	4,125	17,797	1,051	6,481	2,247	4,225
	夜間交付割合	9.9%	9.8%	10.6%	15.2%	11.2%	8.6%	15.3%	30.9%	26.7%

※ 交付とは、新規申請の交付に限らず、記載事項変更・増補・限定・渡航先追加を含む。

※ 夜間交付を実施していない市町については、本表に掲載していない。夜間交付の実施状況の詳細は9Pを参照のこと。

15 令和5年 夜間交付状況 (その2)

区分		鴻巣市	朝霞市	富士見市	鶴ヶ島市	日高市		合計
1月	夜間交付	7	11	8	6	12		756
	平日・日曜	97	251	119	89	45		6,606
		104	262	127	95	57		7,362
	夜間交付割合	6.7%	4.2%	6.3%	6.3%	21.1%		10.3%
2月	夜間交付	5	17	8	1	4		796
	平日・日曜	122	279	138	70	44		6,969
		127	296	146	71	48		7,765
	夜間交付割合	3.9%	5.7%	5.5%	1.4%	8.3%		10.3%
3月	夜間交付	12	36	16	12	3		914
	平日・日曜	152	355	178	103	62		9,114
		164	391	194	115	65		10,028
	夜間交付割合	7.3%	9.2%	8.2%	10.4%	4.6%		9.1%
4月	夜間交付	15	38	29	10	6		1,167
	平日・日曜	154	357	159	80	61		9,959
		169	395	188	90	67		11,126
	夜間交付割合	8.9%	9.6%	15.4%	11.1%	9.0%		10.5%
5月	夜間交付	13	40	33	12	13		1,514
	平日・日曜	150	323	188	76	51		9,876
		163	363	221	88	64		11,390
	夜間交付割合	8.0%	11.0%	14.9%	13.6%	20.3%		13.3%
6月	夜間交付	46	78	35	23	7		1,798
	平日・日曜	194	409	164	118	59		11,509
		240	487	199	141	66		13,307
	夜間交付割合	19.2%	16.0%	17.6%	16.3%	10.6%		13.5%
7月	夜間交付	26	65	27	16	7		1,628
	平日・日曜	167	426	207	99	93		12,493
		193	491	234	115	100		14,121
	夜間交付割合	13.5%	18.0%	11.5%	13.9%	7.0%		11.5%
8月	夜間交付	17	51	23	23	8		1,709
	平日・日曜	184	174	191	122	81		11,612
		201	433	214	145	89		13,529
	夜間交付割合	8.5%	21.0%	10.7%	15.9%	9.0%		12.6%
9月	夜間交付	16	30	16	13	4		1,240
	平日・日曜	119	312	154	88	73		9,298
		135	342	170	101	77		10,538
	夜間交付割合	11.9%	8.8%	9.4%	12.9%	5.2%		11.8%
10月	夜間交付	14	26	15	14	5		1,280
	平日・日曜	156	310	153	87	59		10,239
		170	336	168	101	64		11,519
	夜間交付割合	8.2%	7.7%	8.9%	13.9%	7.8%		11.1%
11月	夜間交付	8	38	13	3	8		1,166
	平日・日曜	138	280	150	81	43		7,989
		146	318	163	84	51		9,155
	夜間交付割合	5.5%	11.9%	8.0%	3.6%	15.7%		12.7%
12月	夜間交付	15	39	27	6	4		999
	平日・日曜	155	358	169	94	66		9,188
		170	397	196	100	70		10,187
	夜間交付割合	8.8%	9.8%	13.8%	6.0%	5.7%		9.8%
年間 合計	夜間交付	194	469	250	139	81		14,967
	平日・日曜	1,788	3,834	1,970	1,107	415		114,852
	計	1,982	4,511	2,220	1,246	818		130,027
	夜間交付割合	5.3%	12.8%	13.1%	11.5%	16.3%		11.5%

※ 交付とは、新規申請の交付に限らず、記載事項変更・増補・限定・渡航先追加を含む。

※ 夜間交付を実施していない市町については、本表に掲載していない。夜間交付の実施状況の詳細は9Pを参照のこと。

16 令和5年 都道府県別発行件数

都道府県名	件数	件数順位	対前年比	人口1,000人あたり発行件数
北海道	77,666	10	287.4%	15.2
青森県	9,922	43	293.9%	8.1
岩手県	10,931	42	298.7%	9.3
宮城県	36,253	19	308.2%	16.2
秋田県	7,526	47	299.1%	8.0
山形県	12,281	40	364.7%	11.9
福島県	21,327	29	312.5%	11.8
茨城県	58,927	12	292.5%	21.0
栃木県	34,410	21	279.1%	18.3
群馬県	34,176	24	314.4%	18.3
埼玉県	199,820	5	285.2%	27.9
千葉県	189,343	6	260.9%	30.9
東京都	708,608	1	229.0%	53.4
神奈川県	348,642	2	249.3%	38.9
新潟県	26,684	25	324.1%	12.4
富山県	16,849	34	321.5%	16.7
石川県	23,334	26	364.8%	21.2
福井県	14,624	38	362.9%	19.7
山梨県	16,874	33	304.5%	21.3
長野県	35,811	20	294.3%	17.9
岐阜県	41,195	14	334.6%	21.4
静岡県	77,589	11	293.3%	22.0
愛知県	223,635	4	300.9%	30.9
三重県	36,837	17	335.5%	21.5

都道府県名	件数	件数順位	対前年比	人口1,000人あたり発行件数
滋賀県	38,901	16	315.1%	28.2
京都府	84,178	9	294.6%	34.6
大阪府	296,496	3	296.2%	34.8
兵庫県	165,023	7	295.7%	30.9
奈良県	36,534	18	312.4%	27.9
和歌山県	16,762	35	364.3%	18.3
鳥取県	7,863	45	381.9%	14.5
島根県	7,636	46	362.6%	11.8
岡山県	34,375	22	341.7%	18.7
広島県	55,849	13	315.1%	20.6
山口県	22,088	27	337.6%	16.9
徳島県	11,271	41	365.6%	15.8
香川県	16,288	36	349.9%	17.3
愛媛県	19,930	30	358.2%	15.2
高知県	9,211	44	328.1%	13.6
福岡県	151,000	8	350.4%	30.1
佐賀県	15,820	37	393.9%	19.8
長崎県	21,917	28	343.1%	16.9
熊本県	34,355	23	369.2%	20.0
大分県	18,901	32	358.0%	17.1
宮崎県	13,894	39	337.5%	13.1
鹿児島県	19,685	31	324.1%	12.5
沖縄県	40,292	15	305.2%	27.5
外務省	0	48		
合計	3,401,533		279.1%	27.8

※ 公用旅券は除く。

※ 人口は令和5年1月1日現在の住民基本台帳人口の日本人人口(総務省自治行政局)による。

17 旅券関係年表

- 昭和 26.11.28 旅券法施行(昭和26.12.1)
- 27 海外移住の再開
- 38.4.1 業務渡航の自由化
- 39.4.1 観光渡航の自由化
- 41.4 渡航回数制限の撤廃
- 45.5.27 旅券法改正
- 45.9.28 旅券事務委任に関する政令が制定(12.1施行)
- 45.12.1 数次往復用旅券(5年間有効)の発給開始
- 48.11.15 数次旅券番号 PMEからMEに変更
- 49.6.1 川越、熊谷両地方庁舎内に出張窓口開設(川越 毎週火曜、熊谷 毎週木曜)
- 50.3.1 旅券法施行規則改正(身元確認の強化)
- 50.4.1 代理申請取扱の厳格化、変造防止対策として保護シート貼付の実施
- 52.12.19 ハイジャック防止のため旅券発給制限事由の範囲を拡大
- 53.4.1 外貨持出し制限の撤廃(日本円の持出し制限は300万円)
- 53.5.1 旅券手数料の改正
 一回旅券 3,000円→4,000円
 数次旅券 6,000円→8,000円
- 53.8.10 旅券冊子の改正(表紙紺色36頁→赤色40頁)
- 55.2.1 一般旅券発給申請書様式の改正
- 55.2 数次旅券番号 MGに変更
- 57.4.1 旅券法施行規則により渡航費証明の簡素化
- 57.7 法改正により代理申請の範囲の拡大
- 58.3.7 旅券冊子の頁数の改正(40頁→24頁)
- 58.4.1 春日部地方庁舎内に出張窓口開設(毎週 水曜)
- 58.5 国家公務員の「渡航承認書」の廃止
- 59.1.25 一般旅券発給申請書様式の一部改正
- 60.6 数次旅券番号 MHに変更
- 60.12.17 一般旅券発給申請書様式の変更
- 61.1.1 渡航費証明に「誓約書」を追加
- 61.6.1 旅券冊子署名欄の改正(二段書→一段書)
- 62.4.1 旅行業者による代理申請の開始
- 62.10 身元確認書類の簡素化(学校関係等)
- 63.4.1 パスポートセンターを総務部国際交流課から分離独立し、大宮ソニックシティビルに移転
- 63.10.28 数次旅券番号 MKに変更
- 平成 元.6.1 旅券法改正による手数料の分納制を実施
 一回旅券 4,000円=印紙3,200円+証紙 800円
 数次旅券 8,000円=印紙6,500円+証紙1,500円
- 2.4.1 旅券法改正により数次往復用旅券の一本化、合冊制度の廃止、渡航費用証明の廃止、代理申請の緩和を行う。
- 2.4.2 数次旅券番号 MLに変更
- 3.1 湾岸戦争による渡航自粛の影響で旅券発給件数が激減
- 平成 3.5.1 所沢県税事務所内に出張窓口開設(毎週 金曜)

- 平成 3. 8. 1 一般旅券発給申請書様式の変更
4. 8. 1 旅券法改正により、切替新規申請時の戸籍謄(抄)本の省略を実施(前旅券の氏名、本籍に変更が無い場合)
- 4.1.1. 1 MRP (Machine Readable Passport)旅券の導入(省令改正)
- 旅券冊子の改正 サイズ 縦 15.5cm→12.5cm 横 9.7cm→8.8cm
- 表紙 赤色→紺色
- 頁数 24頁→32頁
- 手数料の改正 数次旅券 10,000円=印紙8,000円+証紙2,000円
- 一般旅券発給申請書様式の改正(OCR用に変更)
- 帰国の為の渡航書の改正
- 身元確認書類の拡大
- 数次旅券番号 MNに変更
6. 8 数次旅券番号 MPに変更
7. 3.28 MRP旅券作成機1台増設 8台に
7. 4. 1 屋休みの窓口扱い開始 午前9時から午後4時30分まで通しての窓口開設
7. 9. 1 川越、熊谷、春日部の3出張窓口を廃止し、それぞれパスポートセンター支所として発足
- 7.1.1. 1 旅券法改正 10年間有効旅券の新設(成人の5年・10年の選択可)
- 旅券番号 TE
- 手数料 15,000円=印紙13,000円+証紙2,000円
- 子供の併記制度を廃止
8. 9 数次旅券(5年)番号 MQに変更
- 8.10.16 東京・新宿に開設された埼玉県情報センター新宿でも旅券事務取扱開始
10. 2.20 「旅券の日」制定(海外旅券規則制定120周年)
10. 4. 1 川越、春日部両支所にMRP旅券作成機設置、稼働開始
- 新規発給は全窓口で6日目交付を実施
10. 4. 1 旅券法施行規則改正 申請書の提出数の1通化
- 申請書に係る押印の一部廃止
- 10.1.1. 2 居所申請の取扱基準が全国統一となる
11. 7. 4 旅券の日曜交付の試行開始(情報センター-新宿、所沢出張窓口を除く)
12. 4. 1 旅券の日曜交付の本格実施(情報センター-新宿、所沢出張窓口を除く)
12. 4. 1 旅券法及び旅券法施行令改正
- 都道府県の旅券事務が、機関委任事務から法定受託事務となる
13. 4. 1 旅券の交付窓口時間の延長(情報センター-新宿のみ、火・木曜日 午後7時30分まで)
15. 3. 3 旅券の交付窓口時間の延長(情報センター-新宿のみ、月～金曜日 午後7時30分まで)
15. 4. 1 住民基本台帳ネットワークシステム稼働(旅券法施行規則改正)
16. 6. 9 旅券法改正(平成18年3月20日施行)
- 業務の委託等に関する地方自治法の規定(第252条の14、第252条の17の2)
- の適用除外を定めた規定が削除されたことにより、市町村への権限移譲が可能となる
17. 1. 4 熊谷支所 ティアラ21に移転
17. 3.31 情報センター-新宿 廃止
- 平成17. 4. 1 旅券の交付窓口時間の延長(火・木曜日 午後7時30分まで)
17. 7.25 電子申請の運用開始

18. 3.20 旅券法改正（IC旅券の導入、再発給制度の廃止）
- 手数料の改正 5年有効旅券 11,000円 = 印紙 9,000円 + 証紙 2,000円
10年有効旅券 16,000円 = 印紙 14,000円 + 証紙 2,000円
18. 9.30 電子申請の運用停止
19. 4. 1 川口市、草加市、越谷市に旅券の申請・交付窓口を開設
21. 3. 1 郵便はがき提出の廃止
21. 4. 1 秩父地域（秩父市、横瀬町、皆野町、長瀬町、小鹿野町）の旅券申請・交付窓口を秩父市に開設
- 23.10. 1 東松山地域（東松山市、滑川町、嵐山町、小川町、吉見町、ときがわ町、東秩父村）の
旅券申請・交付窓口を東松山市に開設
- 本庄地域（本庄市、美里町、神川町、上里町）の申請・交付窓口を本庄市に開設
- 23.10.15 春日部支所 東部地域振興ふれあい拠点施設（ふれあいキューブ）に移転
24. 4. 2 八潮市に申請・交付窓口を開設
24. 6. 1 加須市、久喜市に申請・交付窓口を開設
- 24.10. 1 行田市、深谷市、戸田市、ふじみ野市に申請・交付窓口開設
- 坂戸地域（坂戸市、毛呂山町、越生町、鳩山町）の申請・交付窓口を坂戸市に開設
25. 1.15 埼玉県物産観光館（「そびあ」）の移転に伴いパスポートセンター（大宮）のフロア面積を縮小
25. 3.18 新旅券発給管理システム運用開始 業務の効率化・迅速化、セキュリティ対策の強化
- 業務の効率化・迅速化、セキュリティ対策の強化
25. 4. 1 鴻巣市に申請・交付窓口を開設
25. 6. 1 志木市、三郷市に申請・交付窓口を開設
- 25.10. 1 羽生市、朝霞市、富士見市、和光市、吉川市、新座市、寄居町、松伏町に申請・交付窓口を開設
- 25.11. 5 北本市に申請・交付窓口を開設
26. 3.20 旅券法改正 記載事項の訂正制度の廃止
- 記載事項変更旅券の新設
- 手数料 6,000円 = 印紙 4,000円 + 証紙 2,000円
26. 4. 1 飯能市に申請・交付窓口を開設
26. 7. 1 杉戸町に申請・交付窓口を開設
- 26.10. 1 上尾市、入間市、鶴ヶ島市、伊奈町、宮代町に申請・交付窓口を開設
27. 3.24 川越支所 ウェスタ川越に移転
27. 7. 1 幸手市、日高市に申請・交付窓口を開設
- 27.10. 1 桶川市、蓮田市、白岡市、三芳町に申請・交付窓口を開設
28. 1. 4 川島町に申請・交付窓口を開設
28. 6.24 所沢出張窓口廃止（最終開設日）
28. 7. 1 所沢市、狭山市に申請・交付窓口を開設
- 28.12.31 熊谷支所廃止
29. 1. 4 熊谷市に申請・交付窓口を開設
- 30.10. 1 旅券の日曜申請の開始（大宮本所、川越支所）
- 旅券のダウンロード申請の開始
- 令和1. 10. 1 旅券の日曜申請の開始（春日部支所）
- 令和4. 4. 1 成人年齢の引き下げにより18歳以上で10年有効旅券作成可能となる
- 令和5. 3. 27 旅券法改正 一般旅券の発給申請の電子申請を導入
- 未交付失効旅券発行経費の徴収
- 査証欄の増補・記載事項変更制度廃止、残存有効期間同一制度の導入
- 令和5. 10. 2 県手数料のキャッシュレス決済開始

用語説明

【申請件数】

「申請件数」には、新規の一般旅券申請件数のほか、残存有効期間同一・記載事項変更・査証欄の増補・限定・渡航先追加の申請件数が含まれる。

また、紛失届を含む場合は「申請等件数」として区別している。

【発行件数】

「発行件数」は、実際に作成された旅券の数である。

なお、査証欄の増補や渡航先追加では旅券が作成されないため、件数には含まれない。

【交付件数】

「交付件数」は、実際に交付された件数である。

「交付件数」には、新規申請の交付に限らず、残存有効期間同一・記載事項変更・査証欄の増補・限定・渡航先追加を含む。

申請・発行・交付の件数は、申請日と交付日のずれ、申請の取り下げ、申請者が旅券を期間内(※)に受領しなかった（未交付失効）等があるために一致しない。

※発行日から6か月以内