

平成31年
(令和元年)

事 務 概 要

令和元年5月

埼玉県パスポートセンター

目 次

1	概 要	1
2	沿 革	1
3	組 織	2
4	職員数	2
5	パスポートの発給体制	
	(1) 全県の概要	3
	(2) 県の旅券窓口	4
	(3) 市町村の旅券窓口	5
	(4) 日曜交付・夜間交付等の対応一覧表	1 1
＜旅券の申請状況＞		
6	平成30年 申請件数等の内訳	1 2
7	平成30年 日曜申請状況	1 3
＜旅券の発行状況＞		
8	一般旅券発行件数と出国者数の推移	1 4
9	一般旅券発行状況 月別推移	1 5
10	種類別一般旅券発行状況	1 6
11	平成30年 年齢別・性別一般旅券発行状況	1 7
＜旅券の交付状況＞		
12	平成30年 窓口別一般旅券交付状況	1 8
13	平成30年 日曜交付・夜間交付 月別件数	2 3
14	平成30年 日曜交付状況	2 4
15	平成30年 夜間交付状況	3 0
16	平成30年 都道府県別発行件数	3 2
17	旅券関係年表	3 3
	用語説明	3 6

1 概 要

(1) 旅券の発給

旅券申請者への利便を図るため、パスポートセンター（大宮本所、川越・春日部支所）において旅券発給事務を行っている。

本県の平成30年の旅券発行件数は247,764件で、東京、神奈川、大阪、愛知に次いで全国第5位となっている。

旅券の申請については、本所及び川越支所では、平日（月曜日から金曜日まで）及び日曜日、春日部支所では、平日（月曜日から金曜日まで）のいずれも9時から16時30分まで、交付については、月曜日、水曜日、金曜日、日曜日は9時から16時30分まで、火曜日と木曜日は19時30分まで延長して対応している。

旅券の申請受理及び交付等については、平成19年度から市町村への権限移譲を進めている。平成31年4月現在、59市町村に移譲し43の市町窓口で申請受理及び交付等を行っている。

(2) 渡航指導等

海外渡航における旅券の重要性や自己管理に対する県民の意識の向上を図るため、「旅券の日」（毎年2月20日）などの機会をとらえ、PRを行っている。

さらに、海外における安全対策の一環として、外務省から提供される海外渡航危険情報について、旅券窓口やパスポートセンターホームページなどで情報提供を行っている。

2 沿 革

(1) 旅券窓口の大宮移転（パスポートセンターの分離独立）

埼玉県の旅券発給業務は、総務部国際交流課で行っていたが、発給件数の増加に対応し窓口サービスの向上を図るため、昭和63年4月から埼玉県パスポートセンターとして組織を分離独立させ、同時に（旧）大宮市のソニックシティビルへ移転した。

(2) 支所・出張窓口等

昭和49年6月から毎週1回実施していた川越、熊谷の出張窓口での発給業務については、県民サービス向上を目的に、昭和58年には春日部、平成3年には所沢にそれぞれ出張窓口を増設した。出張窓口における発給件数は、年々増加し、窓口の常設化が求められ、平成7年9月にパスポートセンター支所として川越、熊谷、春日部の3支所を開設した。

平成8年10月に開設した埼玉県情報センター新宿（埼玉県領事館）でも旅券発給業務を行っていたが、平成17年3月末で廃止した。

市町村への権限移譲の進捗に伴い、所沢出張窓口は平成28年6月末で、熊谷支所は平成28年12月末で廃止した。

(3) 旅券作成体制

平成4年から大宮本所のみで置かれていたMRP（機械読み取り式旅券）作成機を平成10年3月には川越、春日部の両支所に設置し、同年4月から稼働を開始した。これを機に全ての窓口で、新規発給は申請受付日から営業日で6日目の交付が行えるようになった。

一層の業務の効率化とセキュリティ対策の強化を図るため、新旅券発給管理システムが導入され、平成25年3月から運用を開始した。

(4) 日曜申請等窓口サービスの充実

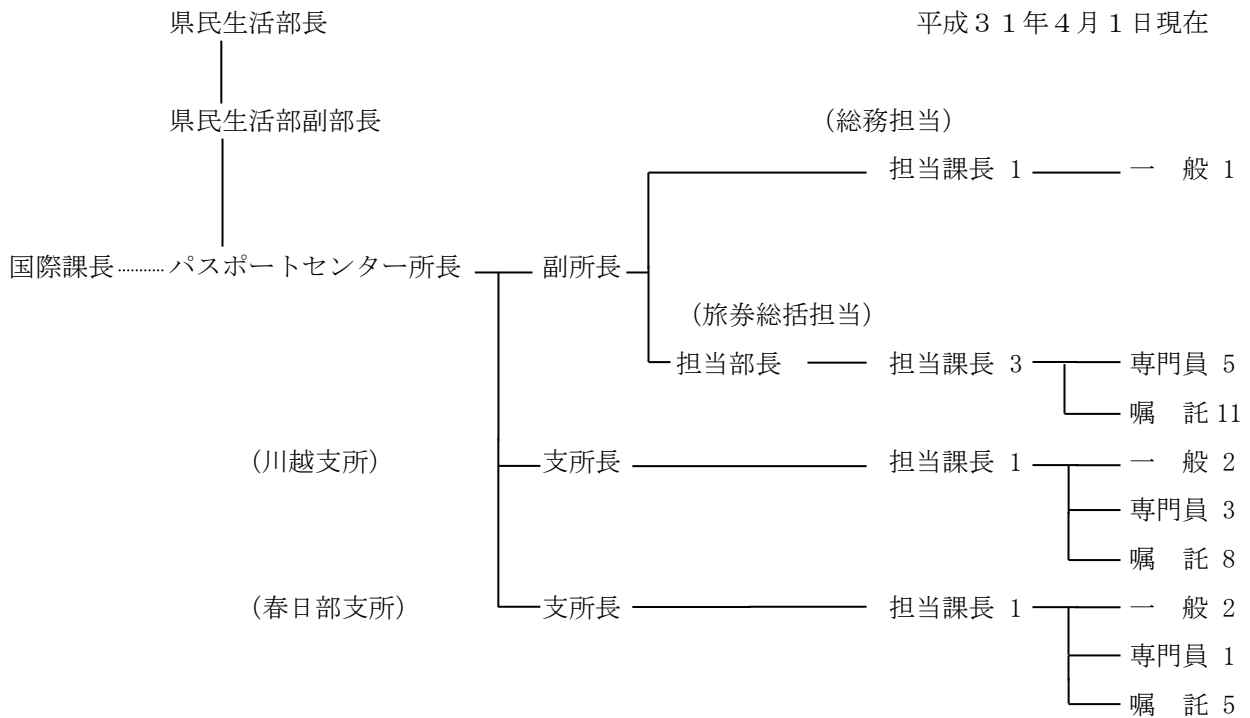
窓口サービスの充実に積極的に取り組み、申請者の増加による窓口の混雑緩和のため、平成7年4月からは、午前9時から午後4時30分まで、昼休みによる中断をすることなく連続して業務を行うこととした。また、平成11年7月からは、全国で初めてとなる日曜日の旅券交付事務を開始し、平成17年4月からは、火曜日と木曜日の週2回の交付時間延長（午後7時30分まで）を行っている。

さらに、平成30年10月からは、本所及び川越支所において、日曜日の旅券申請の受理を開始した。

(5) 市町村への権限移譲

平成19年度から、旅券の申請受理及び交付等について、市町村への権限移譲を始めた。平成30年度末までに36市22町1村に移譲し、43の市町窓口で申請受理及び交付等を行っている。

3 組織



4 職員数 (現員)

常勤職員内訳	所長	副所長	支所長	担当部長	担当課長	一般	専門員	計
センター	1	1		1	4	1	5	13
川越			1		1	2	3	7
春日部			1		1	2	1	5
計	1	1	2	1	6	5	9	25

	常勤職員 (うち再任用)	非常勤 嘱託	計
センター	13 (6)	11	24
川越	7 (3)	8	15
春日部	5 (1)	5	10
計	25 (10)	24	49

5 パスポートの発給体制

(1) 全県の概要（権限移譲の状況）

権限移譲方針		移譲年月	移譲先
第1次（17～19年度） 移譲対象：政令市等		19年4月	川口市、草加市、越谷市
第2次（20～22年度） 移譲対象：全市町村 （ただし、一定の まとまった地域、 窓口は集約）		21年4月	秩父市、横瀬町*、皆野町*、長瀨町*、小鹿野町* ※（*）の町は秩父市に事務委託
		23年10月	東松山市、滑川町*、嵐山町*、小川町*、吉見町*、 ときがわ町*、東秩父村* ※（*）の町、村は東松山市に事務委託 本庄市、美里町★、神川町★、上里町★、 ※（★）の町は本庄市に事務委託
第3次（23～25年度） 移譲対象：全市町村 （移譲条件を撤廃）		24年4月	八潮市
		24年6月	加須市、久喜市
		24年10月	行田市、深谷市、戸田市、坂戸市、ふじみ野市、 毛呂山町*、越生町*、鳩山町* ※（*）の町は坂戸市に事務委託
		25年4月	鴻巣市
		25年6月	志木市、三郷市
		25年10月	羽生市、朝霞市、富士見市、和光市、吉川市、 新座市、寄居町、松伏町
		25年11月	北本市
第4次（26～28年度） 移譲対象 ：全市町村	26年度	26年4月	飯能市
		26年7月	杉戸町
		26年10月	上尾市、入間市、鶴ヶ島市、伊奈町、宮代町
	27年度	27年7月	幸手市、日高市
		27年10月	桶川市、蓮田市、白岡市、三芳町
		28年1月	川島町
	28年度	28年7月	所沢市、狭山市
		29年1月	熊谷市
県の旅券窓口		3（本所、川越支所、春日部支所）	
市町村の旅券窓口		43（59市町村：平成30年度末）	

5 パスポートの発給体制

(2) 県の旅券窓口

	大宮（本所）	川越支所	春日部支所
所在地	〒330-0854 さいたま市大宮区 桜木町1-7-5 ソニックシティビル（2F） Tel:048-647-4040	〒350-1124 川越市新宿町1-17-17 ウエスタ川越公共施設棟（4F） Tel:049-249-4181	〒344-0064 春日部市南1-1-7 県東部地域振興ふれあい拠点施設 （ふれあいキューブ）（5F） Tel:048-739-1515
規模	669.07㎡	514.84㎡	414㎡
受付時間	《申請》 月～金曜日・日曜日 《交付》 月・水・金・日曜日 火・木曜日	9:00～16:30（日曜日は、大宮及び川越支所のみ） 9:00～16:30 9:00～19:30	
組織体制 （現員）	職員数 24人 ・常勤職員 13 （うち再任用 6） ・非常勤嘱託 11	職員数 15人 ・常勤職員 7 （うち再任用 3） ・非常勤嘱託 8	職員数 10人 ・常勤職員 5 （うち再任用 1） ・非常勤嘱託 5
印紙・証紙	隣接する印紙・証紙取扱店（旅券発給業務委託会社）が販売		印紙：近隣の印紙を取り扱うコンビニエンスストア、郵便局 証紙：近隣の印紙を取り扱うコンビニエンスストア、埼玉りそな銀行

(3) 市町村の旅券窓口

市町村 窓口No	1 川口市	2 草加市	3 越谷市	4 秩父市、横瀬町、皆野町、 長瀨町、小鹿野町
所在地	〒332-0021 川口市西川口1-6-16 西川口駅前ビル3F 川口市ハースポ-トセンター Tel:048-241-8010 (直通)	〒340-8550 草加市中央1-1-8 (市役所第二庁舎1F) 草加市ハースポ-トコーナー Tel:048-922-2944 (直通)	〒343-0816 越谷市弥生町16-1 越谷ツインシティBシティ4F 越谷市ハースポ-トセンター Tel:048-969-1818 (直通)	〒368-8686 秩父市熊木町8-15 (秩父市役所1F) 秩父市役所1F 市民課窓口 秩父地域ハースポ-トセンター Tel:0494-22-2211 (代表)
受付時間	申請	月～金曜日 9:00～16:30	月～金曜日 9:00～16:30	月曜～金曜日 9:00～16:30
	交付	月・水・金曜日 9:00～16:30 火・木曜日 9:00～19:30 日曜日 9:00～16:30	月～金曜日 9:00～16:30 水曜日夜間 16:30～21:00 日曜日 9:00～12:30	月～金、日曜日 9:00～16:30
組織体制	職員5人、委託15人、 臨時1人	職員2人、臨時3人	職員6人、再任用5人	職員13人、嘱託員9人
印紙・証紙 の販売	施設内の印紙・証紙売りさ ばき所	印紙・証紙とも 第二庁舎1F会計課(旅券用の販 売は月～金曜日9:00～16:30)	印紙・証紙とも 越谷市ハースポ-トセンター	印紙：郵便局、印紙売りさばき所 (市役所には無し) 証紙：市役所及び町役場

市町村 窓口No	5 本庄市、美里町、 神川町、上里町	6 東松山市、滑川町、嵐山町、小川 町、ときがわ町、吉見町、東秩父村	7 八潮市	8 加須市
所在地	〒367-8501 本庄市本庄3-5-3 本庄市役所 市民課 Tel:0495-25-1113	〒355-8601 東松山市松葉町1-1-58 東松山ハースポ-トセンター Tel:0493-63-5000	〒340-0822 八潮市大瀬一丁目1番地1 マイルループ1F 八潮市役所駅前出張所パスポートコーナー Tel:048-932-8010 (日曜交付のみ 八潮メサ・アネックス 八潮市大瀬一丁目1番地1マイルループ1F)	〒347-8501 加須市三俣二丁目1番地1 加須市役所 市民課 Tel:0480-62-1111 (代表)
受付時間	申請	月～金曜日 9:00～16:30	月曜～金曜日 9:00～16:30	月～金曜日 9:00～16:30
	交付	月～金曜日 8:30～17:15 日曜日 8:30～12:00	月～金曜日 9:00～16:30 日曜日 9:00～12:30	月曜～金曜日 9:00～19:00 日曜日 9:00～13:00
組織体制	申請：職員12人、臨時3人 交付：職員20人、再任用1人 (申請担当も含む)	申請：職員3人、任期付7人 交付：任期付6人、職員7人 (申請担当は交付担当を兼ねる)	職員5人、再任用3人、 臨時4人	職員6人、臨時2人
印紙・証紙 の販売	印紙：郵便局 証紙：市役所会計課及び 児玉総合支所、町役場 (平日のみ)	印紙・証紙とも 市役所会計課 (平日のみ)	印紙・証紙とも駅前出張所 (平日のみ)	印紙・証紙とも 市役所会計課 (平日のみ)

		9 久喜市	10 行田市	11 深谷市	12 戸田市
所在地		〒346-8501 久喜市下早見 85-3 久喜市役所 1F 市民課（総合窓口）内 久喜市ハ・スポ・ートコーナー Tel:0480-22-1111（代表）	〒361-8601 行田市本丸2-5 行田市役所 市民課 Tel:048-556-1111（代表）	〒366-0052 深谷市上柴町西 4-2-14 イトヨーカドーアリオ深谷 3F キラ上柴 深谷市ハ・スポ・ートセンター Tel:048-572-5770	〒335-0023 戸田市本町 4-15-11 戸田公園駅前行政センター 1F 戸田公園駅前出張所 Tel:048-420-9734
受付時間	申請	月～金曜日 9:00～16:30	月～金曜日 9:00～16:30	月～金曜日 9:00～16:30	月～金曜日 9:00～16:30
	交付	月～金曜日 9:00～16:30 日曜日 9:00～12:00 13:00～16:30	月～金曜日 9:00～16:30 日曜日 9:00～11:30	月～金曜日 9:00～16:30 土・日 9:00～16:30	月～金曜日 8:30～20:00 土日祝 9:00～17:30
組織体制		職員4人、臨時3人	職員3人	職員8人、臨時2人	職員6人、委託27人
印紙・証紙の販売		印紙・証紙とも 市役所出納室	印紙・証紙とも 平日：市役所会計課 日曜日：市民課	印紙・証紙とも イトヨーカドーサービスカウンター	印紙・証紙とも 戸田公園駅前出張所

市町村 窓口No		13 坂戸市、毛呂山町、 越生町、鳩山町	14 ふじみ野市	15 鴻巣市	16 志木市
所在地		〒350-0292 坂戸市千代田1-1-1 坂戸市役所 1F 市民課内 坂戸ハ・スポ・ートセンター Tel:049-283-1331	〒356-0006 ふじみ野市霞ヶ丘 1-2-7 ふじみ野市サービスセンター 2F ふじみ野市役所出張所ハ・スポ・ートコーナー Tel:049-261-0353	〒365-0038 鴻巣市本町 1-2-1 エルミコウのすアネックス 3F 鴻巣市ハ・スポ・ートセンター Tel:048-577-3948	〒353-8501 志木市中宗岡 1-1-1 志木市役所 1階 総合窓口課内 Tel:048-473-1111
受付時間	申請	月～金曜日 9:00～16:30	月～金曜日 9:00～16:30	月～金曜日 9:00～16:30	月～金曜日 9:00～16:30
	交付	月～土曜日 9:00～16:30	月～金曜日 9:00～17:15 日曜日 9:00～17:15	月・火・水・金・日曜日 9:00～16:30 木曜日 9:00～19:00	月～木曜日 9:00～17:15 金曜日 9:00～19:00 日曜日 9:00～12:00
組織体制		職員8人、臨時11人	職員3人、臨時2人、委託7人	職員4人、臨時8人	職員7人、委託4人
印紙・証紙の販売		印紙・証紙とも 平日のみ会計課	印紙：郵便局 証紙：ふじみ野市役所出張所	印紙・証紙とも 鴻巣市ハ・スポ・ートセンター	印紙・証紙とも 平日のみ市役所総合窓口課

市町村 窓口No	17 三郷市	18 羽生市	19 朝霞市	20 富士見市
所在地	〒341-8501 三郷市花和田648番地1 三郷市役所3階 (令和元年8月に移転予定 〒341-0038 三郷市中央1-14-2 三郷中央におどりプラザ2階) 三郷市パスポートセンター Tel:048-953-1122 (直通)	〒348-8601 羽生市東6-15 羽生市役所 市民生活課 Tel:048-561-1121	〒351-0006 朝霞市仲町2-1-6-101 コンフォール東朝霞1階 朝霞駅前出張所 ^ハ スポーツコーナー Tel:048-452-6033	〒354-8511 富士見市大字鶴馬1800-1 富士見市役所1階 富士見市パスポートコーナー Tel:049-251-2711
受付時間	申請	月～金曜日 9:00～16:30	月～金曜日 9:00～16:30	月～金曜日 9:00～16:30
	交付	月～金曜日 9:00～16:30 日曜日 9:00～16:30	月～金曜日 9:00～16:30 第1・第3日曜日 9:00～11:30	月・火・水・金 9:00～16:30 木曜日 9:00～19:30 日曜日 9:00～16:30
組織体制	職員4人、再任用3人、	職員6人、委託7人	職員7人、再任用2人、非常勤5人	職員9人、非常勤嘱託職員2人
印紙・証紙の販売	印紙・証紙とも 三郷市パスポートセンター 日曜のみ市役所市民課 (令和元年8月の移転後は、印紙・証紙とも三郷市パスポートセンター)	印紙・証紙とも平日のみ市役所会計課で販売	印紙・証紙とも朝霞駅前出張所内で販売	印紙：地場産品ショップ『ゆい』 (富士見市役所内 平日9:30～16:00)、郵便局 県証紙：富士見市役所内(パスポートコーナー)

市町村 窓口No	21 和光市	22 吉川市	23 新座市	24 寄居町
所在地	〒351-0192 和光市広沢1-5 和光市役所 戸籍住民課 Tel:048-464-1111	〒342-8501 吉川市きよみ野1-1 吉川市役所 市民課 Tel:048-982-9692	〒352-8623 新座市野火止1-1-1 新座市役所本庁舎1F市民課内 新座市パスポートセンター Tel:048-424-9166	〒369-1292 大里郡寄居町大字寄居1180-1 寄居町役場 町民課 Tel:048-581-2121
受付時間	申請	月～金曜日 9:00～16:30	月～金曜日 9:00～16:30	月～金曜日 9:00～16:30
	交付	月～金曜日 9:00～17:15 第3土曜日 8:30～12:00	月～金曜日 9:00～16:30 日曜日 9:00～12:00	月～金曜日 8:30～17:15 日曜日 8:30～12:00
組織体制	職員12人、非常勤2人	職員13人、嘱託員5人	職員4人、再任用1人、非常勤3人	職員9人
印紙・証紙の販売	平日のみ市役所会計課で販売	平日のみ市役所会計課で販売	印紙証紙とも市民課で販売 平日 8:30～17:15 日曜日 8:30～12:00	収入印紙、県証紙ともに町役場会計課で販売<平日(8:30～17:15)のみ>

市町村 窓口No	25 松伏町	26 北本市	27 飯能市	28 杉戸町
所在地	〒343-0192 北葛飾郡松伏町大字松伏2424 松伏町役場 住民ほけん課 Tel:048-991-1866	〒364-8633 北本市本町 1-111 北本市役所 市民課 Tel:048-591-1111	〒357-0036 飯能市南町 1-22 飯能市役所飯能駅サービスコーナー Tel:042-974-2257	〒345-8502 北葛飾郡杉戸町清地 2-9-29 杉戸町役場 町民課 Tel:0480-33-1111
受付時間	申請	月～金曜日 9:00～16:30	月～金曜日 9:00～16:30	月～金曜日 9:00～16:30
	交付	月～金曜日 9:00～16:30 第2・第4日曜日 9:00～13:00	月～金曜日 8:30～17:15 土曜日 8:30～12:00	月～金曜日 9:00～16:30 第2・第4日曜日 9:00～12:00
組織体制	職員4人、嘱託5人	職員11人（兼務）、 非常勤1人	職員1人、非常勤4人	職員11人（兼務）
印紙・証紙の 販売	県証紙 役場内会計窓口で販売 収入印紙 郵便局（役場から約 600m）で販売	収入印紙 市役所会計課（平日 のみ）、郵便局等 県証紙 市役所会計課（平日 のみ）	収入印紙 郵便局 県証紙 市役所会計課等	印紙 最寄り郵便局 県証紙 役場内会計課 月～金 8:30～17:15

市町村 窓口No	29 上尾市	30 入間市	31 鶴ヶ島市	32 伊奈町
所在地	〒362-8501 上尾市本町三丁目1番1号 上尾市役所本庁舎1階 上尾市パスポートセンター Tel:048-871-6563（直通）	〒358-8511 入間市豊岡一丁目16番1号 入間市役所 市民課 Tel:04-2964-1111（代表）	〒350-2201 鶴ヶ島市富士見1丁目2番1号 ワカバウオーク1F 鶴ヶ島市役所若葉駅前出張所 パスポートコーナー Tel:049-272-5622（直通）	〒362-8517 北足立郡伊奈町大字小室 9493番地 伊奈町役場 住民課 Tel:048-721-2111（代表）
受付時間	申請	月～金曜日 9:00～16:30	月～金曜日 9:00～16:30	月～金曜日 9:00～16:30
	交付	月～金曜日 8:30～17:00 土曜日 8:30～12:00 13:00～17:00	月～金曜日 9:00～16:30 第2・第4土曜日 9:00～12:00	月・火・水・金 9:00～17:30 木曜日 9:00～21:00 日曜日 9:00～17:30
組織体制	職員2人、非常勤3人、 臨時1人	職員4人、臨時4人	職員2人、再任用1人、 非常勤10人	職員6人（兼務）、再任用1人 臨時3人（兼務）
印紙・証紙の 販売	印紙・証紙とも 市役所内売店・出納室	収入印紙 市役所内売店（平日） ・郵便局 県証紙 市役所会計課等	収入印紙 郵便局・近隣のコン ビニ 県証紙 近隣のコンビニ	収入印紙 郵便局（役場外） 県証紙 会計課（町役場1階）

市町村 窓口No		33 宮代町	34 幸手市	35 日高市	36 桶川市
所在地		〒345-8504 南埼玉郡宮代町笠原1丁目 4番1号 宮代町役場 住民課 Tel:0480-34-1111	〒340-0192 幸手市東4丁目6番8号 幸手市役所 市民課 幸手市パスポートコーナー Tel:0480-43-1111 (代表)	〒350-1292 日高市大字南平沢1020番地 日高市役所 市民課 日高市パスポートコーナー Tel:042-989-2111 (代表)	〒363-8501 桶川市泉1丁目3番28号 桶川市役所 市民課 Tel:048-788-4922 (直通)
受付時間	申請	月～金曜日 9:00～16:30	月～金曜日 9:00～16:30	月～金曜日 9:00～16:30	月～金曜日 9:00～16:30
	交付	月～金曜日 9:00～16:30	月～金曜日 9:00～16:30 毎月最終日曜日 (休日開庁実施日) 9:00～11:30	月、水～金曜日 9:00～16:30 火曜日 9:00～19:00 毎月最終日曜日 9:00～12:30	月～土曜日 8:30～17:15
組織体制		職員7人、臨時6人 ※全員兼務	職員4人、臨時7人 ※全員兼務	職員7人、委託1人	職員13人、臨時2人
印紙・証紙 の販売		印紙・証紙とも 役場会計室	平日のみ市役所会計課	会計課で販売 平日 8:30～17:15	印紙証紙販売 8:30～17:15 平日：市役所会計課 土曜日：市民課

市町村 窓口No		37 蓮田市	38 白岡市	39 三芳町	40 川島町
所在地		〒349-0193 蓮田市大字黒浜2799番地1 蓮田市役所 市民課 Tel:048-768-3111	〒349-0292 白岡市千駄野432番地 白岡市 市民生活部 市民課 Tel:0480-92-1111	〒354-8555 入間郡三芳町大字藤久保 1100番地1 三芳町役場 住民課住民担当 Tel:049-258-0019	〒350-0192 比企郡川島町大字下八ツ林 870番地1 川島町 町民生活課 Tel:049-299-1754 (直通)
受付時間	申請	月～金曜日 9:00～16:30	月～金曜日 9:00～16:30	月～金曜日 9:00～12:00 13:00～16:30	月～金曜日 9:00～16:30
	交付	月～金曜日 8:30～17:15 第4日曜日 9:00～12:00	月～金曜日 9:00～16:30 第2、4日曜日 9:00～12:00	月～金曜日 9:00～12:00 13:00～16:30 第1土曜日 9:00～11:30	月～金曜日 9:00～17:00
組織体制		職員8人、再任用2人	職員15人、臨時5人	職員7人、臨時3人	職員4人、臨時3人
印紙・証紙 の販売		市民課で販売	印紙・証紙とも 平日：市役所会計課 日曜日：市民課	印紙：郵便局 (役場内には無し) 県証紙：平日のみ役場会計課	印紙・証紙とも川島町役場出 納室で販売 (平日のみ)

市町村 窓口No		4 1 所沢市	4 2 狭山市	4 3 熊谷市	
所在地		〒359-0037 所沢市くすのき台1-14-5 グランエミオ所沢4階 所沢市パスポートセンター Tel:04-2968-9719	〒350-1305 狭山市入間川1-3-1 狭山市民交流センター2階 狭山市入間川地区センター 各種証明書発行コーナー Tel:04-2969-6311	〒360-0037 熊谷市筑波三丁目202番地 ティアラ21(4階) 熊谷市パスポートセンター Tel:048-577-5871	
受付時間	申請	月～金曜日 9:00～16:30	月～金曜日 9:00～16:30	月～金曜日 9:00～16:30	
	交付	月～金曜日 9:00～16:30 第2・第4土曜日 9:00～12:00	月・水・金曜日 8:30～20:00 火・木・土曜日 8:30～17:15	月・水・金・日 9:00～16:30 火・木 9:00～19:30	
組織体制		職員2人、臨時2人、委託7人	職員1人、再任用5人、 臨時職員3人	職員2人、再任用2人、 嘱託5人	
印紙・証紙 の販売		印紙・証紙とも 所沢市パスポートセンター	印紙：狭山郵便局 証紙：埼玉りそな銀行狭山支店	印紙：郵便局・近隣の印紙を取 り扱うコンビニ 証紙：埼玉りそな銀行・近隣の 証紙を取り扱うコンビニ	

(4) 日曜交付・夜間交付等の対応一覧表

	窓 口	平日交付(一部時間延長含む)	平日夜間交付	土・日曜・祝日交付
	県パスポートセンター	月～金曜日の9:00～16:30	火・木曜日の16:30～19:30	日曜日 9:00～16:30
1	川口市	県と同じ	火・木曜日の16:30～19:30	日曜日 9:00～16:30
2	草加市	県と同じ	水曜日の16:30～21:00	日曜日 9:00～12:30
3	越谷市	県と同じ	—	日曜日 9:00～16:30
4	秩父市	県と同じ	毎月第2・4木曜日の16:30～19:15	毎月最終日曜日 9:00～12:00、13:00～16:30
5	本庄市	月～金曜日の8:30～17:15	—	日曜日 8:30～12:00
6	東松山市	県と同じ	—	日曜日 9:00～12:30
7	八潮市	月～金曜日の9:00～19:00		日曜日 9:00～13:00
8	加須市	県と同じ	—	日曜日 9:00～16:30
9	久喜市	県と同じ	—	日曜日 9:00～12:00、13:00～16:30
10	行田市	県と同じ	—	日曜日 9:00～11:30
11	深谷市	県と同じ	—	土・日曜日 9:00～16:30
12	戸田市	月～金曜日の8:30～20:00		土・日曜日、祝日 9:00～17:30
13	坂戸市	県と同じ	—	土曜日 9:00～16:30
14	ふじみ野市	月～金曜日の9:00～17:15	—	日曜日 9:00～17:15
15	鴻巣市	県と同じ	木曜日の16:30～19:00	日曜日 9:00～16:30
16	志木市	月～金曜日の9:00～17:15	金曜日の17:15～19:00	日曜日 9:00～12:00
17	三郷市	県と同じ	—	日曜日 9:00～16:30
18	羽生市	県と同じ	—	第1・3の日曜日 9:00～11:30
19	朝霞市	県と同じ	木曜日の16:30～19:30	日曜日 9:00～16:30
20	富士見市	県と同じ	木曜日の16:30～19:00	第1の土曜日 9:00～12:30
21	和光市	月～金曜日の9:00～17:15	—	第3の土曜日 8:30～12:00
22	吉川市	県と同じ	—	日曜日 9:00～12:00
23	新座市	月～金曜日の8:30～17:15	—	日曜日 8:30～12:00
24	寄居町	県と同じ	木曜日の16:30～19:00	—
25	松伏町	県と同じ	—	第2・4の日曜日 9:00～13:00
26	北本市	月～金曜日の8:30～17:15	—	土曜日 8:30～12:00
27	飯能市	月～金曜日の8:30～18:00	—	第2・4の日曜日 8:30～12:30
28	杉戸町	県と同じ	—	第2・4の日曜日 9:00～12:00
29	上尾市	月～金曜日の8:30～17:00	—	土曜日 8:30～12:00、13:00～17:00
30	入間市	県と同じ	—	第2・4の土曜日 9:00～12:00
31	鶴ヶ島市	月～金曜日の9:00～17:30	木曜日の17:30～21:00	日曜日 9:00～17:30
32	伊奈町	県と同じ	—	—
33	宮代町	県と同じ	—	—
34	幸手市	県と同じ	—	毎月最終日曜日 9:00～11:30
35	日高市	県と同じ	火曜日の16:30～19:00	毎月最終日曜日 9:00～12:30
36	桶川市	月～金曜日の8:30～17:15	—	土曜日 8:30～17:15
37	蓮田市	月～金曜日の8:30～17:15	—	第4の日曜日 9:00～12:00
38	白岡市	県と同じ	—	第2・4の日曜日 9:00～12:00
39	三芳町	月～金曜日の9:00～12:00、 13:00～16:30	—	第1の土曜日 9:00～11:30
40	川島町	月～金曜日の9:00～17:00	—	—
41	所沢市	県と同じ	—	第2・4の土曜日 9:00～12:00
42	狭山市	月～金曜日の8:30～17:15	月・水・金曜日の17:15～20:00	土曜日 8:30～17:15
43	熊谷市	県と同じ	火・木曜日の16:30～19:30	日曜日 9:00～16:30

6 平成30年 申請件数等の内訳

区 分		全県	県パスポートセンター				移譲市町 村の計	県割合	
			大宮	川越	春日部	計			
一般 (新規)	10年	140,914	35,314	9,197	5,258	49,769	91,145	35%	
	5年・子	98,440	22,243	6,293	3,920	32,456	65,984	33%	
	記載事項変更	6,218	1,798	342	183	2,323	3,895	37%	
紛失等による一般 新規	10年	1,318	378	108	45	531	787	40%	
	5年・子	656	155	45	27	227	429	35%	
職権 (新規)	10年					0	0	0%	
	5年・子					0	0	0%	
団体 申請	10年	10				0	10	0%	
	5年・子	68	47			47	21	69%	
限 定		51	51			51	0	100%	
緊 急		174	110	36	28	174	0	100%	
査証欄の増補		972	460	132	54	646	326	66%	
渡航先追加						0	0	0%	
申 請 計		248,821	60,556	16,153	9,515	86,224	162,597	35%	
紛失届	10年	1,383	414	102	50	566	817	41%	
	5年・子	704	171	61	26	258	446	37%	
申請等合計		250,908	61,141	16,316	9,591	87,048	163,860	35%	
発 行 計		247,764							
未交付失効		372							
交 付 計		247,555	60,087	15,990	9,487	85,564	161,991	35%	

7 平成30年 日曜申請状況

	大宮本所		川越支所		合計	
	件数	前年比	件数	前年比	件数	前年比
10月 7日	405	226%	119	242%	524	229%
14日	314	175%	134	273%	448	196%
21日	220	123%	48	98%	268	117%
28日	326	182%	117	238%	443	194%
月平均	316.3	176%	104.5	213%	420.8	184%
11月 4日	316	158%	92	177%	408	162%
11日	291	145%	121	232%	412	163%
18日	186	93%	58	111%	244	97%
25日	370	185%	136	261%	506	201%
月平均	290.8	145%	101.8	195%	392.5	156%
12月 2日	307	141%	125	223%	432	158%
9日	308	142%	139	248%	447	164%
16日	188	87%	71	127%	259	95%
23日	266	123%	98	175%	364	133%
月平均	267.3	123%	108.3	193%	375.5	137%

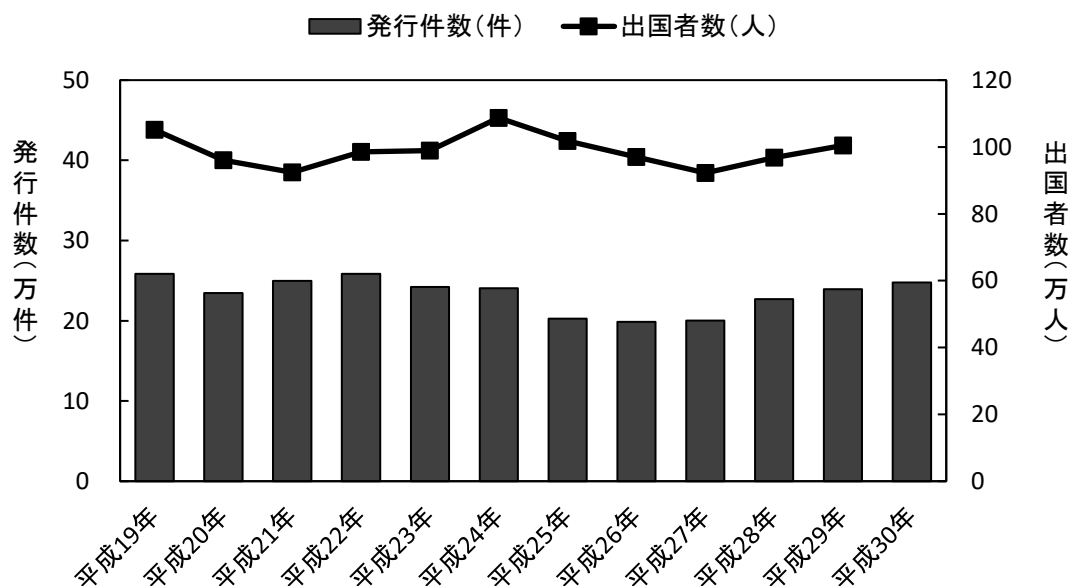
※ 前年比…前年同月一日平均との対比

8 一般旅券発行件数と出国者数の推移（埼玉県）

年	発行件数（件）	出国者数（人）	（参考） 全国の出国者数（人）
平成19年	258,330	1,051,450	17,294,935
平成20年	234,531	960,840	15,987,250
平成21年	249,685	924,435	15,445,684
平成22年	258,672	985,091	16,637,224
平成23年	242,331	989,225	16,994,200
平成24年	240,533	1,087,249	18,490,657
平成25年	202,547	1,017,480	17,472,748
平成26年	198,806	969,833	16,903,388
平成27年	200,300	922,272	16,213,789
平成28年	227,072	967,709	17,116,420
平成29年	239,199	1,004,159	17,889,292
平成30年	247,764		

（出国者数は法務省の「出入国管理統計」による）

一般旅券発行件数と出国者数の推移（埼玉県）



9 一般旅券発行状況 月別推移

(単位 件)

区分		平成26年	平成27年	平成28年	平成29年	平成30年
新規発行	1月	19,245	19,111	19,994	23,288	22,076
	2月	15,503	15,957	18,872	20,586	19,916
	3月	17,708	19,324	21,529	24,132	22,938
	4月	16,627	15,800	17,226	18,760	19,910
	5月	17,120	15,718	19,827	20,092	22,208
	6月	18,207	18,042	20,906	21,552	21,628
	7月	21,109	19,049	21,085	21,273	23,934
	8月	20,905	21,141	23,062	24,919	25,268
	9月	14,281	13,668	16,602	15,976	15,161
	10月	13,841	14,662	15,963	15,885	19,541
	11月	10,786	13,190	15,428	15,884	17,647
	12月	13,474	14,638	16,578	16,852	17,537
	計	198,806	200,300	227,072	239,199	247,764
	前年比	98.2%	100.8%	113.4%	105.3%	103.6%

(参考) 記載事項変更等の申請件数

区分	平成26年	平成27年	平成28年	平成29年	平成30年
記載事項変更	4,863	5,488	5,684	6,157	6,218
記載事項訂正	1,314				
査証欄増補	1,205	1,362	1,186	1,178	972
渡航先追加	3	1	3	3	0
計	8,010	7,047	7,346	7,338	7,190
前年比	90.2%	88.0%	104.2%	99.9%	98.0%

*訂正の制度は平成26年3月に廃止された。

*記載事項変更の制度は平成26年3月から開始された。

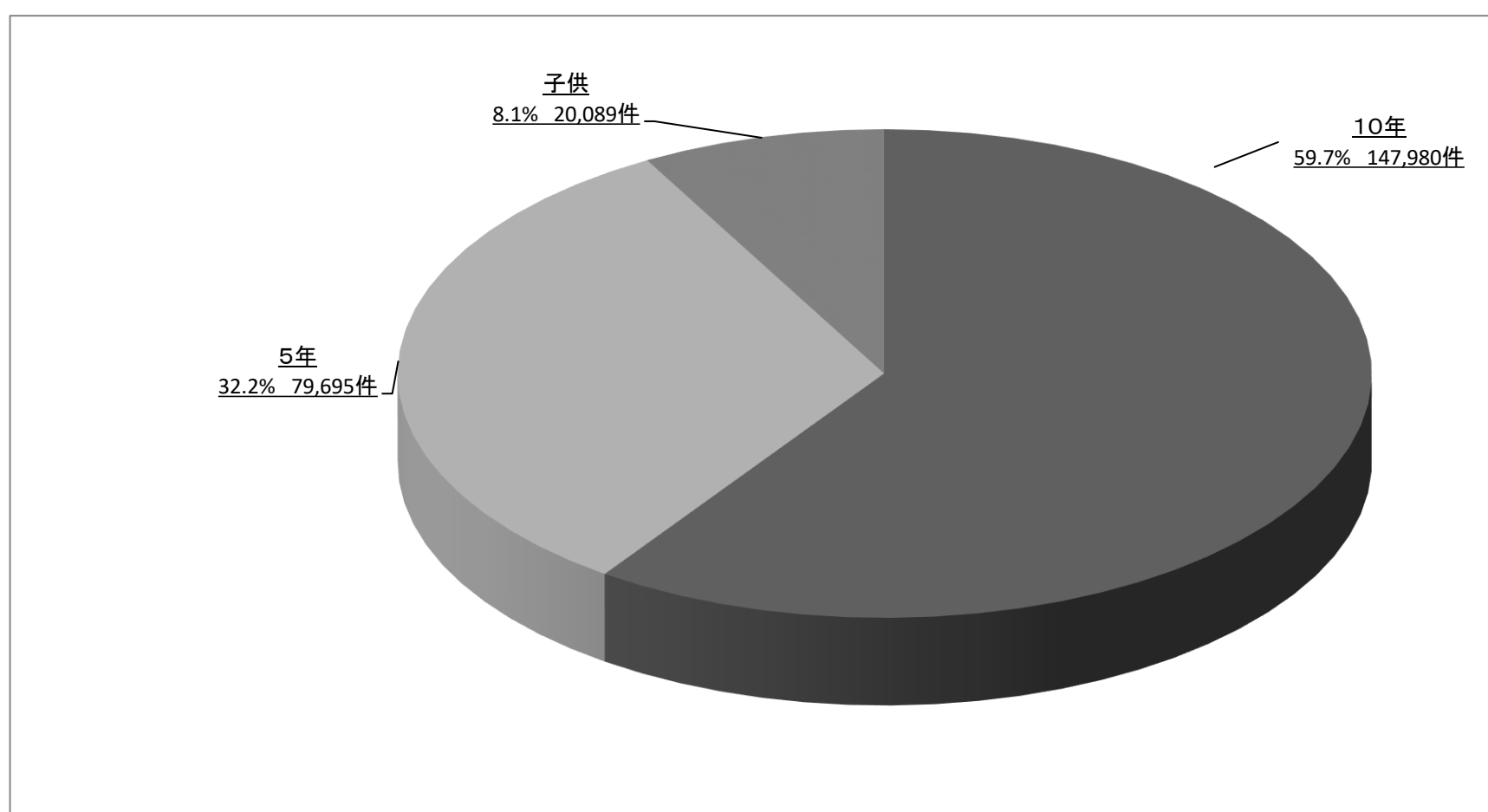
10 種類別一般旅券発行状況

(単位 件)

区分	平成28年				平成29年				平成30年				
	10年	5年	子供	発行計	10年	5年	子供	発行計	10年	5年	子供	発行計	
新規発行	1月	12,143	6,575	1,276	19,994	14,427	7,299	1,562	23,288	13,457	7,161	1,458	22,076
	2月	11,393	5,980	1,499	18,872	12,370	6,615	1,601	20,586	11,800	6,500	1,616	19,916
	3月	11,404	8,431	1,694	21,529	12,672	9,571	1,889	24,132	12,349	8,845	1,744	22,938
	4月	9,949	5,781	1,496	17,226	10,744	6,409	1,607	18,760	11,402	6,855	1,653	19,910
	5月	11,561	6,259	2,007	19,827	11,888	6,331	1,873	20,092	13,266	6,950	1,992	22,208
	6月	11,756	6,801	2,349	20,906	12,198	6,973	2,381	21,552	12,663	6,635	2,330	21,628
	7月	11,729	7,177	2,179	21,085	12,132	7,069	2,072	21,273	13,556	8,132	2,246	23,934
	8月	12,910	8,672	1,480	23,062	14,280	9,068	1,571	24,919	14,983	8,689	1,596	25,268
	9月	10,719	4,689	1,194	16,602	10,439	4,431	1,106	15,976	9,990	4,156	1,015	15,161
	10月	10,254	4,566	1,143	15,963	10,352	4,235	1,298	15,885	12,667	5,296	1,578	19,541
	11月	9,750	4,380	1,298	15,428	10,044	4,489	1,351	15,884	11,209	4,922	1,516	17,647
	12月	9,941	5,482	1,155	16,578	10,291	5,329	1,232	16,852	10,638	5,554	1,345	17,537
計	133,509	74,793	18,770	227,072	141,837	77,819	19,543	239,199	147,980	79,695	20,089	247,764	
構成比	58.8%	32.9%	8.3%	100.0%	59.3%	32.5%	8.2%	100.0%	59.7%	32.2%	8.1%	100.0%	

種別:10年旅券・5年旅券・子供(12歳未満の5年旅券)

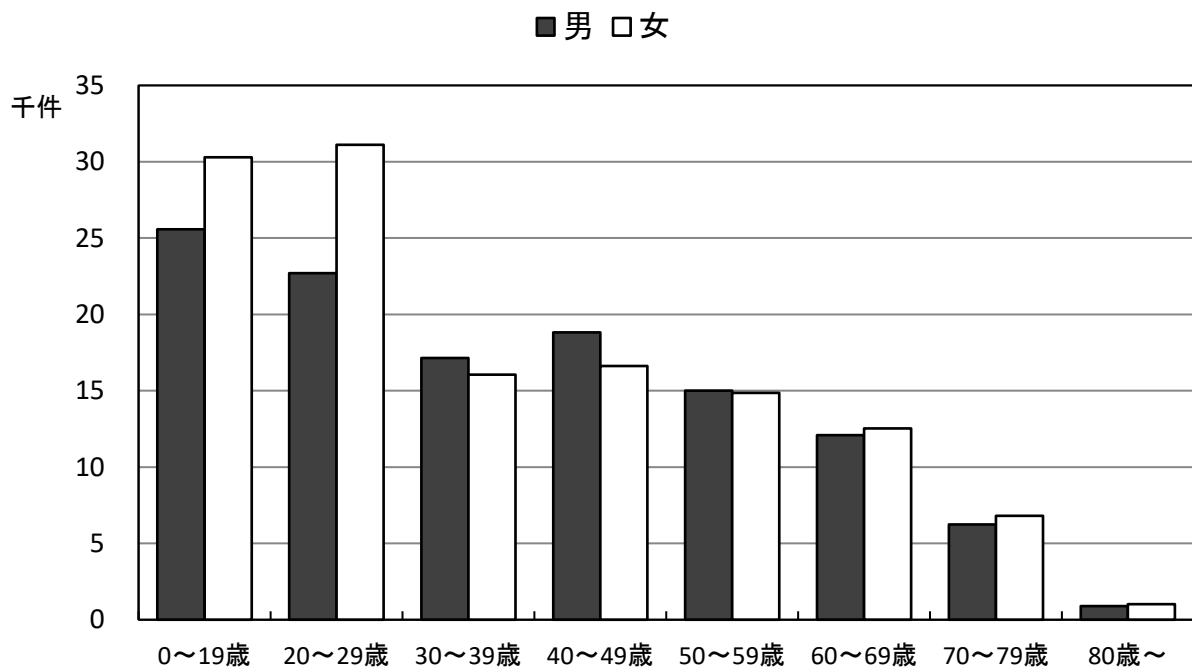
種類別一般旅券発行割合 (平成30年)



1 1 平成30年 年齢別・性別一般旅券発行状況

年齢区分 性別	0～19歳	20～29歳	30～39歳	40～49歳	50～59歳	60～69歳	70～79歳	80歳～	合計
男 (構成比)	25,575 (21.6%)	22,709 (19.2%)	17,136 (14.5%)	18,832 (15.9%)	15,007 (12.7%)	12,085 (10.2%)	6,240 (5.3%)	902 (0.8%)	118,486 (100.0%)
女 (構成比)	30,291 (23.4%)	31,100 (24.1%)	16,057 (12.4%)	16,627 (12.9%)	14,851 (11.5%)	12,533 (9.7%)	6,797 (5.3%)	1,022 (0.8%)	129,278 (100.0%)
計 (構成比)	55,866 (22.5%)	53,809 (21.7%)	33,193 (13.4%)	35,459 (14.3%)	29,858 (12.1%)	24,618 (9.9%)	13,037 (5.3%)	1,924 (0.8%)	247,764 (100.0%)

平成30年 年齢別・性別一般旅券発行件数



12 平成30年 窓口別一般旅券交付状況 (その1)

(単位 件)

区分	大宮本所	川越支所	春日部支所	熊谷市	川口市	行田市	秩父市	所沢市
1月	4,839	1,412	814	467	1,951	155	150	1,015
2月	4,740	1,358	751	548	1,945	147	126	982
3月	5,048	1,268	867	493	2,114	117	147	1,058
4月	5,550	1,425	895	568	2,319	118	149	1,240
5月	4,829	1,226	772	479	2,053	141	177	999
6月	4,867	1,256	777	558	2,235	161	177	1,057
7月	5,838	1,506	961	557	2,532	163	172	1,300
8月	6,257	1,553	1,024	615	2,811	185	154	1,372
9月	4,069	1,007	701	442	1,820	138	106	880
10月	4,880	1,287	683	404	1,754	115	139	968
11月	4,420	1,268	610	441	1,596	120	131	854
12月	4,750	1,424	632	408	1,692	136	117	890
計	60,087	15,990	9,487	5,980	24,822	1,696	1,745	12,615
前年比	103.9%	101.1%	100.8%	96.1%	103.3%	104.1%	104.6%	109.8%
構成比	24.3%	6.5%	3.8%	2.4%	10.0%	0.7%	0.7%	5.1%

※ 交付とは、新規申請の交付に限らず、記載事項変更・増補・限定・渡航先追加を含む。

12 平成30年 窓口別一般旅券交付状況（その2）

（単位 件）

区分	飯能市	加須市	本庄市	東松山市	狭山市	羽生市	鴻巣市	深谷市	上尾市
1月	229	201	221	379	351	111	250	287	493
2月	166	190	255	344	325	68	237	351	488
3月	197	183	288	371	385	86	272	331	531
4月	202	172	331	399	367	91	292	349	581
5月	182	195	274	353	354	109	259	272	481
6月	188	203	277	388	346	102	284	363	550
7月	188	244	289	421	410	130	291	296	546
8月	238	228	265	420	417	116	283	290	641
9月	148	167	219	281	316	93	227	256	406
10月	170	180	202	342	312	91	262	245	412
11月	177	158	172	275	297	94	175	191	342
12月	174	154	192	327	271	101	218	237	360
計	2,259	2,275	2,985	4,300	4,151	1,192	3,050	3,468	5,831
前年比	105.1%	100.4%	101.9%	101.6%	106.7%	112.8%	102.8%	109.7%	98.4%
構成比	0.9%	0.9%	1.2%	1.7%	1.7%	0.5%	1.2%	1.4%	2.4%

12 平成30年 窓口別一般旅券交付状況 (その3)

(単位 件)

区分	草加市	越谷市	戸田市	入間市	朝霞市	志木市	和光市	新座市	桶川市	久喜市
1月	707	952	407	366	453	199	273	462	142	295
2月	672	914	426	330	485	239	251	438	145	285
3月	643	884	470	374	459	248	329	430	190	309
4月	741	968	559	410	519	262	355	583	188	300
5月	668	960	446	410	451	219	263	450	151	300
6月	707	993	525	361	503	228	295	471	197	367
7月	804	1,135	460	392	527	279	303	560	159	383
8月	978	1,198	529	457	537	260	338	534	204	417
9月	618	808	329	290	401	193	232	341	114	272
10月	653	847	423	378	387	201	281	393	183	285
11月	593	787	355	295	340	199	251	408	129	229
12月	691	799	373	315	351	178	209	376	119	292
計	8,475	11,245	5,302	4,378	5,413	2,705	3,380	5,446	1,921	3,734
前年比	103.6%	104.0%	103.1%	101.4%	97.4%	97.1%	99.8%	103.0%	100.4%	104.4%
構成比	3.4%	4.5%	2.1%	1.8%	2.2%	1.1%	1.4%	2.2%	0.8%	1.5%

※ 交付とは、新規申請の交付に限らず、記載事項変更・増補・限定・渡航先追加を含む。

12 平成30年 窓口別一般旅券交付状況 (その4)

(単位 件)

区分	北本市	八潮市	富士見市	三郷市	蓮田市	坂戸市	幸手市	鶴ヶ島市	日高市	吉川市	ふじみ野市
1月	126	221	259	336	83	325	97	181	98	220	297
2月	154	235	271	331	99	328	100	179	120	178	283
3月	184	240	322	329	96	381	91	181	107	186	279
4月	196	255	310	376	117	352	85	184	103	202	363
5月	133	257	263	345	106	278	67	178	120	216	290
6月	164	223	257	318	154	322	95	174	99	212	316
7月	170	249	322	389	134	374	112	234	155	242	383
8月	176	291	341	398	158	408	113	216	148	215	312
9月	132	211	235	302	87	273	66	130	87	121	278
10月	115	216	258	334	82	269	90	133	104	143	251
11月	113	205	198	284	82	230	86	143	84	144	214
12月	104	226	244	311	102	260	66	160	84	158	250
計	1,767	2,829	3,280	4,053	1,300	3,800	1,068	2,093	1,309	2,237	3,516
前年比	108.1%	112.0%	105.5%	100.3%	98.6%	102.2%	107.8%	103.6%	104.0%	105.0%	103.2%
構成比	0.7%	1.1%	1.3%	1.6%	0.5%	1.5%	0.4%	0.8%	0.5%	0.9%	1.4%

※ 交付とは、新規申請の交付に限らず、記載事項変更・増補・限定・渡航先追加を含む。

12 平成30年 窓口別一般旅券交付状況 (その5)

(単位 件)

区分	白岡市	伊奈町	三芳町	川島町	寄居町	宮代町	杉戸町	松伏町		計
1月	119	63	64	29	52	47	75	68		20,341
2月	111	77	95	25	51	51	62	42		19,998
3月	119	65	99	28	85	47	67	59		21,057
4月	114	90	96	38	52	55	80	40		23,041
5月	114	69	77	31	59	53	71	53		20,253
6月	104	66	79	27	71	52	82	31		21,282
7月	147	74	73	37	40	77	108	62		24,228
8月	141	115	85	45	71	86	102	81		25,823
9月	85	57	60	17	55	47	53	46		17,216
10月	87	46	81	26	50	56	83	67		18,968
11月	111	66	77	27	31	43	71	53		17,169
12月	83	51	71	27	37	43	62	54		18,179
計	1,335	839	957	357	654	657	916	656		247,555
前年比	101.1%	91.9%	93.5%	111.2%	107.0%	120.8%	108.3%	97.9%		103.1%
構成比	0.5%	0.2%	0.1%	0.1%	0.1%	0.1%	0.1%	0.1%		100.0%

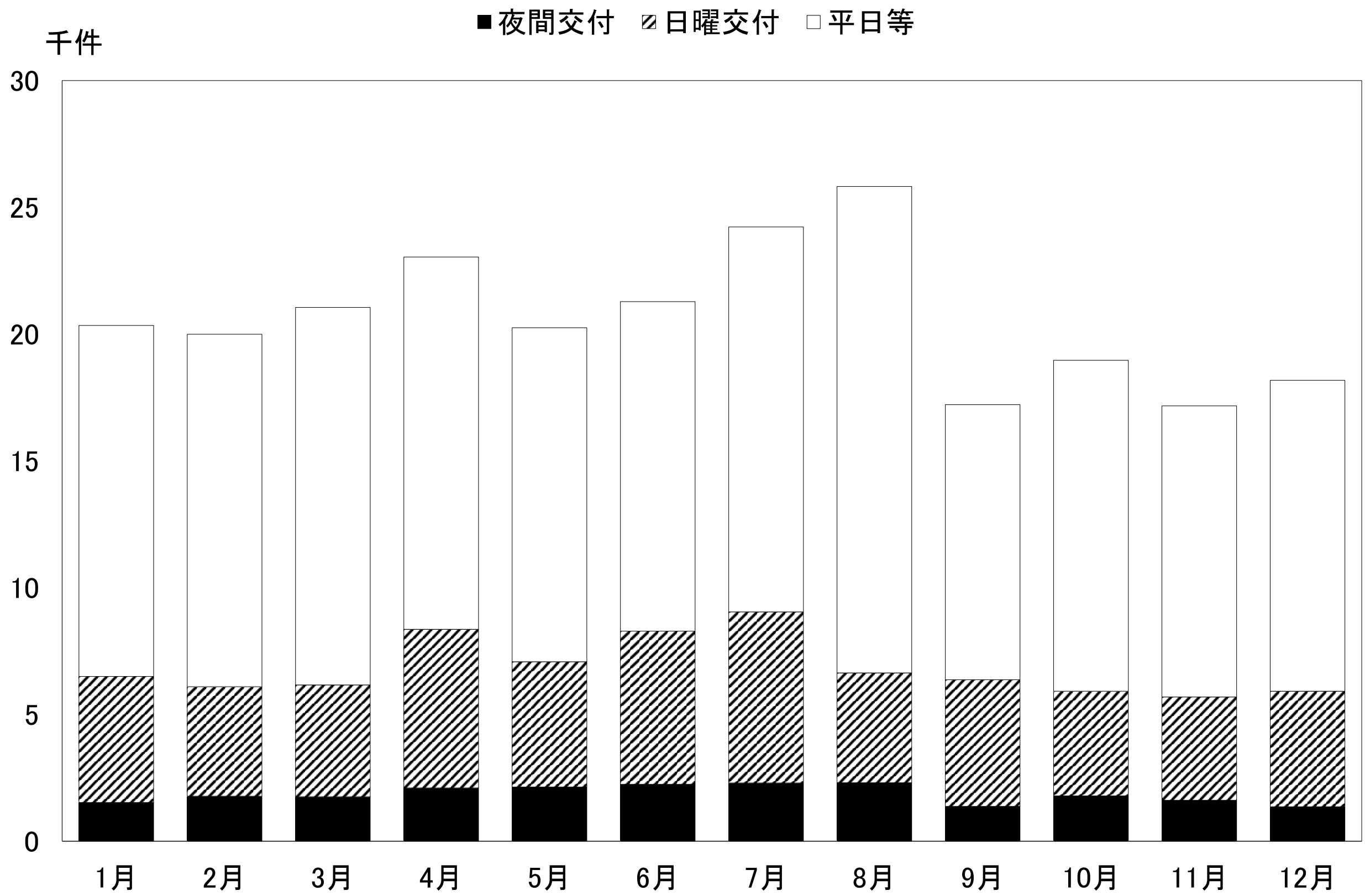
※ 交付とは、新規申請の交付に限らず、記載事項変更・増補・限定・渡航先追加を含む。

13 平成30年 日曜交付・夜間交付 月別件数

	1月	2月	3月	4月	5月	6月	7月	8月	9月	10月	11月	12月	H30年計
平日	13,842	13,905	14,888	14,684	13,175	12,996	15,184	19,185	10,848	13,052	11,480	12,263	165,502
日曜	4,972	4,316	4,410	6,251	4,941	6,042	6,741	4,331	4,994	4,129	4,075	4,555	59,757
夜間	1,527	1,777	1,759	2,106	2,137	2,244	2,303	2,307	1,374	1,787	1,614	1,361	22,296
計	20,341	19,998	21,057	23,041	20,253	21,282	24,228	25,823	17,216	18,968	17,169	18,179	247,555

	割合
平日	66.9%
日曜	24.1%
夜間	9.0%
計	100%

平成30年 日曜交付・夜間交付 月別件数



14 平成30年 日曜交付状況 (その1)

区分		大宮(本所)	川越支所	春日部支所	熊谷市	川口市	行田市	秩父市	所沢市	飯能市
1月	日曜	1,346	326	196	128	566	31	16	166	23
	平日	3,493	1,086	618	339	1,385	124	134	849	206
	計	4,839	1,412	814	467	1,951	155	150	1,015	229
	日曜交付割合	27.8%	23.1%	24.1%	27.4%	29.0%	20.0%	10.7%	16.4%	10.0%
2月	日曜	1,064	283	180	152	482	30	13	158	20
	平日	3,676	1,075	571	396	1,463	117	113	824	146
	計	4,740	1,358	751	548	1,945	147	126	982	166
	日曜交付割合	22.4%	20.8%	24.0%	27.7%	24.8%	20.4%	10.3%	16.1%	12.0%
3月	日曜	1,210	269	178	85	482	22	6	152	26
	平日	3,838	999	689	408	1,632	95	141	906	171
	計	5,048	1,268	867	493	2,114	117	147	1,058	197
	日曜交付割合	24.0%	21.2%	20.5%	17.2%	22.8%	18.8%	4.1%	14.4%	13.2%
4月	日曜	1,727	417	243	156	661	36	8	236	37
	平日	3,823	1,008	652	412	1,658	82	141	1,004	165
	計	5,550	1,425	895	568	2,319	118	149	1,240	202
	日曜交付割合	31.1%	29.3%	27.2%	27.5%	28.5%	30.5%	5.4%	19.0%	18.3%
5月	日曜	1,302	302	174	115	541	37	20	199	24
	平日	3,527	924	598	364	1,512	104	157	800	158
	計	4,829	1,226	772	479	2,053	141	177	999	182
	日曜交付割合	27.0%	24.6%	22.5%	24.0%	26.4%	26.2%	11.3%	19.9%	13.2%
6月	日曜	1,499	331	230	149	696	59	12	193	25
	平日	3,368	925	547	409	1,539	102	165	864	163
	計	4,867	1,256	777	558	2,235	161	177	1,057	188
	日曜交付割合	30.8%	26.4%	29.6%	26.7%	31.1%	36.6%	6.8%	18.3%	13.3%
7月	日曜	1,898	443	238	161	789	40	6	267	15
	平日	3,940	1,063	723	396	1,743	123	166	1,033	173
	計	5,838	1,506	961	557	2,532	163	172	1,300	188
	日曜交付割合	32.5%	29.4%	24.8%	28.9%	31.2%	24.5%	3.5%	20.5%	8.0%
8月	日曜	1,035	307	206	124	548	41	7	177	13
	平日	5,222	1,246	818	491	2,263	144	147	1,195	225
	計	6,257	1,553	1,024	615	2,811	185	154	1,372	238
	日曜交付割合	16.5%	19.8%	20.1%	20.2%	19.5%	22.2%	4.5%	12.9%	5.5%
9月	日曜	1,374	267	202	157	603	37	3	147	11
	平日	2,695	740	499	285	1,217	101	103	733	137
	計	4,069	1,007	701	442	1,820	138	106	880	148
	日曜交付割合	33.8%	26.5%	28.8%	35.5%	33.1%	26.8%	2.8%	16.7%	7.4%
10月	日曜	1,361	350	145	77	388	21	8	144	16
	平日	3,519	937	538	327	1,366	94	131	824	154
	計	4,880	1,287	683	404	1,754	115	139	968	170
	日曜交付割合	27.9%	27.2%	21.2%	19.1%	22.1%	18.3%	5.8%	14.9%	9.4%
11月	日曜	1,408	419	133	90	371	27	11	115	21
	平日	3,012	849	477	351	1,225	93	120	739	156
	計	4,420	1,268	610	441	1,596	120	131	854	177
	日曜交付割合	31.9%	33.0%	21.8%	20.4%	23.2%	22.5%	8.4%	13.5%	11.9%
12月	日曜	1,674	543	120	100	384	23	3	140	19
	平日	3,076	881	512	308	1,308	113	114	750	155
	計	4,750	1,424	632	408	1,692	136	117	890	174
	日曜交付割合	35.2%	38.1%	19.0%	24.5%	22.7%	16.9%	2.6%	15.7%	10.9%
年間 合計	日曜	16,898	4,257	2,245	1,494	6,511	404	113	2,094	250
	平日	43,189	11,733	7,242	4,486	18,311	1,292	1,632	10,521	2,009
	計	60,087	15,990	9,487	5,980	24,822	1,696	1,745	12,615	2,259
	日曜交付割合	28.1%	26.6%	23.7%	25.0%	26.2%	23.8%	6.5%	16.6%	11.1%

※ 交付とは、新規申請の交付に限らず、記載事項変更・増補・限定・渡航先追加を含む。

※ 土曜・祝日の交付件数は、日曜交付として計上している。実施状況の詳細は11Pを参照のこと。

※ 日曜交付を実施していない市町については、件数を「-」で表示している。

14 平成30年 日曜交付状況 (その2)

区分		加須市	本庄市	東松山市	狭山市	羽生市	鴻巣市	深谷市	上尾市	草加市
1月	日曜	66	57	75	63	14	59	96	153	158
	平日	135	164	304	288	97	191	191	340	549
	計	201	221	379	351	111	250	287	493	707
	日曜交付割合	32.8%	25.8%	19.8%	17.9%	12.6%	23.6%	33.4%	31.0%	22.3%
2月	日曜	49	74	74	64	3	41	114	134	137
	平日	141	181	270	261	65	196	237	354	535
	計	190	255	344	325	68	237	351	488	672
	日曜交付割合	25.8%	29.0%	21.5%	19.7%	4.4%	17.3%	32.5%	27.5%	20.4%
3月	日曜	39	61	62	57	12	61	113	147	110
	平日	144	227	309	328	74	211	218	384	533
	計	183	288	371	385	86	272	331	531	643
	日曜交付割合	21.3%	21.2%	16.7%	14.8%	14.0%	22.4%	34.1%	27.7%	17.1%
4月	日曜	58	63	104	53	14	70	144	185	186
	平日	114	268	295	314	77	222	205	396	555
	計	172	331	399	367	91	292	349	581	741
	日曜交付割合	33.7%	19.0%	26.1%	14.4%	15.4%	24.0%	41.3%	31.8%	25.1%
5月	日曜	50	73	94	51	18	60	101	146	133
	平日	145	201	259	303	91	199	171	335	535
	計	195	274	353	354	109	259	272	481	668
	日曜交付割合	25.6%	26.6%	26.6%	14.4%	16.5%	23.2%	37.1%	30.4%	19.9%
6月	日曜	73	89	129	81	17	100	159	186	165
	平日	130	188	259	265	85	184	204	364	542
	計	203	277	388	346	102	284	363	550	707
	日曜交付割合	36.0%	32.1%	33.2%	23.4%	16.7%	35.2%	43.8%	33.8%	23.3%
7月	日曜	74	84	140	71	26	93	97	168	187
	平日	170	205	281	339	104	198	199	378	617
	計	244	289	421	410	130	291	296	546	804
	日曜交付割合	30.3%	29.1%	33.3%	17.3%	20.0%	32.0%	32.8%	30.8%	23.3%
8月	日曜	37	53	72	34	13	58	89	124	136
	平日	191	212	348	383	103	225	201	517	842
	計	228	265	420	417	116	283	290	641	978
	日曜交付割合	16.2%	20.0%	17.1%	8.2%	11.2%	20.5%	30.7%	19.3%	13.9%
9月	日曜	57	61	69	60	25	68	122	151	152
	平日	110	158	212	256	68	159	134	255	466
	計	167	219	281	316	93	227	256	406	618
	日曜交付割合	34.1%	27.9%	24.6%	19.0%	26.9%	30.0%	47.7%	37.2%	24.6%
10月	日曜	31	34	75	29	9	56	96	87	120
	平日	149	168	267	283	82	206	149	325	533
	計	180	202	342	312	91	262	245	412	653
	日曜交付割合	17.2%	16.8%	21.9%	9.3%	9.9%	21.4%	39.2%	21.1%	18.4%
11月	日曜	43	37	51	52	12	41	64	55	77
	平日	115	135	224	245	82	134	127	287	516
	計	158	172	275	297	94	175	191	342	593
	日曜交付割合	27.2%	21.5%	18.5%	17.5%	12.8%	23.4%	33.5%	16.1%	13.0%
12月	日曜	35	36	63	51	16	34	68	82	113
	平日	119	156	264	220	85	184	169	278	578
	計	154	192	327	271	101	218	237	360	691
	日曜交付割合	22.7%	18.8%	19.3%	18.8%	15.8%	15.6%	28.7%	22.8%	16.4%
年間 合計	日曜	612	722	1,008	666	179	741	1,263	1,618	1,674
	平日	1,663	2,263	3,292	3,485	1,013	2,309	2,205	4,213	6,801
	計	2,275	2,985	4,300	4,151	1,192	3,050	3,468	5,831	8,475
	日曜交付割合	26.9%	24.2%	23.4%	16.0%	15.0%	24.3%	36.4%	27.7%	19.8%

※ 交付とは、新規申請の交付に限らず、記載事項変更・増補・限定・渡航先追加を含む。

※ 土曜・祝日の交付件数は、日曜交付として計上している。実施状況の詳細は11Pを参照のこと。

※ 日曜交付を実施していない市町については、件数を「-」で表示している。

14 平成30年 日曜交付状況 (その3)

区分		越谷市	戸田市	入間市	朝霞市	志木市	和光市	新座市	桶川市	久喜市
1月	日曜	327	110	53	115	26	35	110	42	83
	平日	625	297	313	338	173	238	352	100	212
	計	952	407	366	453	199	273	462	142	295
	日曜交付割合	34.3%	27.0%	14.5%	25.4%	13.1%	12.8%	23.8%	29.6%	28.1%
2月	日曜	257	113	42	120	47	25	103	31	79
	平日	657	313	288	365	192	226	335	114	206
	計	914	426	330	485	239	251	438	145	285
	日曜交付割合	28.1%	26.5%	12.7%	24.7%	19.7%	10.0%	23.5%	21.4%	27.7%
3月	日曜	237	128	39	96	28	29	104	58	97
	平日	647	342	335	363	220	300	326	132	212
	計	884	470	374	459	248	329	430	190	309
	日曜交付割合	26.8%	27.2%	10.4%	20.9%	11.3%	8.8%	24.2%	30.5%	31.4%
4月	日曜	366	144	63	161	78	48	186	51	122
	平日	602	415	347	358	184	307	397	137	178
	計	968	559	410	519	262	355	583	188	300
	日曜交付割合	37.8%	25.8%	15.4%	31.0%	29.8%	13.5%	31.9%	27.1%	40.7%
5月	日曜	312	149	63	133	40	46	111	35	101
	平日	648	297	347	318	179	217	339	116	199
	計	960	446	410	451	219	263	450	151	300
	日曜交付割合	32.5%	33.4%	15.4%	29.5%	18.3%	17.5%	24.7%	23.2%	33.7%
6月	日曜	376	170	77	154	58	32	148	77	134
	平日	617	355	284	349	170	263	323	120	233
	計	993	525	361	503	228	295	471	197	367
	日曜交付割合	37.9%	32.4%	21.3%	30.6%	25.4%	10.8%	31.4%	39.1%	36.5%
7月	日曜	406	133	59	170	68	47	200	39	140
	平日	729	327	333	357	211	256	360	120	243
	計	1,135	460	392	527	279	303	560	159	383
	日曜交付割合	35.8%	28.9%	15.1%	32.3%	24.4%	15.5%	35.7%	24.5%	36.6%
8月	日曜	304	109	37	120	46	26	106	29	90
	平日	894	420	420	417	214	312	428	175	327
	計	1,198	529	457	537	260	338	534	204	417
	日曜交付割合	25.4%	20.6%	8.1%	22.3%	17.7%	7.7%	19.9%	14.2%	21.6%
9月	日曜	270	103	39	131	59	40	109	34	105
	平日	538	226	251	270	134	192	232	80	167
	計	808	329	290	401	193	232	341	114	272
	日曜交付割合	33.4%	31.3%	13.4%	32.7%	30.6%	17.2%	32.0%	29.8%	38.6%
10月	日曜	237	95	46	78	33	26	74	49	77
	平日	610	328	332	309	168	255	319	134	208
	計	847	423	378	387	201	281	393	183	285
	日曜交付割合	28.0%	22.5%	12.2%	20.2%	16.4%	9.3%	18.8%	26.8%	27.0%
11月	日曜	230	78	42	62	32	27	100	32	81
	平日	557	277	253	278	167	224	308	97	148
	計	787	355	295	340	199	251	408	129	229
	日曜交付割合	29.2%	22.0%	14.2%	18.2%	16.1%	10.8%	24.5%	24.8%	35.4%
12月	日曜	203	89	31	85	18	25	92	30	89
	平日	596	284	284	266	160	184	284	89	203
	計	799	373	315	351	178	209	376	119	292
	日曜交付割合	25.4%	23.9%	9.8%	24.2%	10.1%	12.0%	24.5%	25.2%	30.5%
年間 合計	日曜	3,525	1,421	591	1,425	533	406	1,443	507	1,198
	平日	7,720	3,881	3,787	3,988	2,172	2,974	4,003	1,414	2,536
	計	11,245	5,302	4,378	5,413	2,705	3,380	5,446	1,921	3,734
	日曜交付割合	31.3%	26.8%	13.5%	26.3%	19.7%	12.0%	26.5%	26.4%	32.1%

※ 交付とは、新規申請の交付に限らず、記載事項変更・増補・限定・渡航先追加を含む。

※ 土曜・祝日の交付件数は、日曜交付として計上している。実施状況の詳細は11Pを参照のこと。

※ 日曜交付を実施していない市町については、件数を「-」で表示している。

14 平成30年 日曜交付状況 (その4)

区分		北本市	八潮市	富士見市	三郷市	蓮田市	坂戸市	幸手市	鶴ヶ島市	日高市
1月	日曜	22	36	19	109	0	72	10	54	6
	平日	104	185	240	227	83	253	87	127	92
	計	126	221	259	336	83	325	97	181	98
	日曜交付割合	17.5%	16.3%	7.3%	32.4%	0.0%	22.2%	10.3%	29.8%	6.1%
2月	日曜	20	28	31	91	0	66	6	39	6
	平日	134	207	240	240	99	262	94	140	114
	計	154	235	271	331	99	328	100	179	120
	日曜交付割合	13.0%	11.9%	11.4%	27.5%	0.0%	20.1%	6.0%	21.8%	5.0%
3月	日曜	47	30	50	85	4	87	5	28	4
	平日	137	210	272	244	92	294	86	153	103
	計	184	240	322	329	96	381	91	181	107
	日曜交付割合	25.5%	12.5%	15.5%	25.8%	4.2%	22.8%	5.5%	15.5%	3.7%
4月	日曜	44	43	19	141	5	64	10	41	9
	平日	152	212	291	235	112	288	75	143	94
	計	196	255	310	376	117	352	85	184	103
	日曜交付割合	22.4%	16.9%	6.1%	37.5%	4.3%	18.2%	11.8%	22.3%	8.7%
5月	日曜	25	25	27	112	0	63	4	48	10
	平日	108	232	236	233	106	215	63	130	110
	計	133	257	263	345	106	278	67	178	120
	日曜交付割合	18.8%	9.7%	10.3%	32.5%	0.0%	22.7%	6.0%	27.0%	8.3%
6月	日曜	49	37	28	126	0	107	11	30	7
	平日	115	186	229	192	154	215	84	144	92
	計	164	223	257	318	154	322	95	174	99
	日曜交付割合	29.9%	16.6%	10.9%	39.6%	0.0%	33.2%	11.6%	17.2%	7.1%
7月	日曜	28	44	27	164	0	90	6	63	16
	平日	142	205	295	225	134	284	106	171	139
	計	170	249	322	389	134	374	112	234	155
	日曜交付割合	16.5%	17.7%	8.4%	42.2%	0.0%	24.1%	5.4%	26.9%	10.3%
8月	日曜	21	24	20	104	0	46	8	27	9
	平日	155	267	321	294	158	362	105	189	139
	計	176	291	341	398	158	408	113	216	148
	日曜交付割合	11.9%	8.2%	5.9%	26.1%	0.0%	11.3%	7.1%	12.5%	6.1%
9月	日曜	40	42	30	117	1	79	8	28	7
	平日	92	169	205	185	86	194	58	102	80
	計	132	211	235	302	87	273	66	130	87
	日曜交付割合	30.3%	19.9%	12.8%	38.7%	1.1%	28.9%	12.1%	21.5%	8.0%
10月	日曜	17	23	22	92	6	50	10	19	3
	平日	98	193	236	242	76	219	80	114	101
	計	115	216	258	334	82	269	90	133	104
	日曜交付割合	14.8%	10.6%	8.5%	27.5%	7.3%	18.6%	11.1%	14.3%	2.9%
11月	日曜	15	30	19	97	7	37	8	27	1
	平日	98	175	179	187	75	193	78	116	83
	計	113	205	198	284	82	230	86	143	84
	日曜交付割合	13.3%	14.6%	9.6%	34.2%	8.5%	16.1%	9.3%	18.9%	1.2%
12月	日曜	12	36	19	90	9	54	7	18	6
	平日	92	190	225	221	93	206	59	142	78
	計	104	226	244	311	102	260	66	160	84
	日曜交付割合	11.5%	15.9%	7.8%	28.9%	8.8%	20.8%	10.6%	11.3%	7.1%
年間 合計	日曜	340	398	311	1,328	32	815	93	422	84
	平日	1,427	2,431	2,969	2,725	1,268	2,985	975	1,671	1,225
	計	1,767	2,829	3,280	4,053	1,300	3,800	1,068	2,093	1,309
	日曜交付割合	19.2%	14.1%	9.5%	32.8%	2.5%	21.4%	8.7%	20.2%	6.4%

※ 交付とは、新規申請の交付に限らず、記載事項変更・増補・限定・渡航先追加を含む。

※ 土曜・祝日の交付件数は、日曜交付として計上している。実施状況の詳細は11Pを参照のこと。

※ 日曜交付を実施していない市町については、件数を「-」で表示している。

14 平成30年 日曜交付状況 (その5)

区分		吉川市	ふじみ野市	白岡市	伊奈町	三芳町	川島町	寄居町	宮代町	杉戸町
1月	日曜	58	83	36	-	2	-	-	-	10
	平日	162	214	83	63	62	29	52	47	65
	計	220	297	119	63	64	29	52	47	75
	日曜交付割合	26.4%	27.9%	30.3%	-	3.1%	-	-	-	13.3%
2月	日曜	32	63	28	-	7	-	-	-	8
	平日	146	220	83	77	88	25	51	51	54
	計	178	283	111	77	95	25	51	51	62
	日曜交付割合	18.0%	22.3%	25.2%	-	7.4%	-	-	-	12.9%
3月	日曜	45	67	18	-	19	-	-	-	8
	平日	141	212	101	65	80	28	85	47	59
	計	186	279	119	65	99	28	85	47	67
	日曜交付割合	24.2%	24.0%	15.1%	-	19.2%	-	-	-	11.9%
4月	日曜	74	128	23	-	13	-	-	-	10
	平日	128	235	91	90	83	38	52	55	70
	計	202	363	114	90	96	38	52	55	80
	日曜交付割合	36.6%	35.3%	20.2%	-	13.5%	-	-	-	12.5%
5月	日曜	54	83	32	-	3	-	-	-	14
	平日	162	207	82	69	74	31	59	53	57
	計	216	290	114	69	77	31	59	53	71
	日曜交付割合	25.0%	28.6%	28.1%	-	3.9%	-	-	-	19.7%
6月	日曜	70	93	26	-	14	-	-	-	21
	平日	142	223	78	66	65	27	71	52	61
	計	212	316	104	66	79	27	71	52	82
	日曜交付割合	33.0%	29.4%	25.0%	-	17.7%	-	-	-	25.6%
7月	日曜	67	128	19	-	7	-	-	-	16
	平日	175	255	128	74	66	37	40	77	92
	計	242	383	147	74	73	37	40	77	108
	日曜交付割合	27.7%	33.4%	12.9%	-	9.6%	-	-	-	14.8%
8月	日曜	38	48	20	-	8	-	-	-	11
	平日	177	264	121	115	77	45	71	86	91
	計	215	312	141	115	85	45	71	86	102
	日曜交付割合	17.7%	15.4%	14.2%	-	9.4%	-	-	-	10.8%
9月	日曜	37	104	20	-	7	-	-	-	11
	平日	84	174	65	57	53	17	55	47	42
	計	121	278	85	57	60	17	55	47	53
	日曜交付割合	30.6%	37.4%	23.5%	-	11.7%	-	-	-	20.8%
10月	日曜	28	54	19	-	5	-	-	-	11
	平日	115	197	68	46	76	26	50	56	72
	計	143	251	87	46	81	26	50	56	83
	日曜交付割合	19.6%	21.5%	21.8%	-	6.2%	-	-	-	13.3%
11月	日曜	28	44	25	-	5	-	-	-	7
	平日	116	170	86	66	72	27	31	43	64
	計	144	214	111	66	77	27	31	43	71
	日曜交付割合	19.4%	20.6%	22.5%	-	6.5%	-	-	-	9.9%
12月	日曜	32	66	11	-	9	-	-	-	12
	平日	126	184	72	51	62	27	37	43	50
	計	158	250	83	51	71	27	37	43	62
	日曜交付割合	20.3%	26.4%	13.3%	-	12.7%	-	-	-	19.4%
年間 合計	日曜	563	961	277	-	99	-	-	-	139
	平日	1,674	2,555	1,058	839	858	357	654	657	777
	計	2,237	3,516	1,335	839	957	357	654	657	916
	日曜交付割合	25.2%	27.3%	20.7%	-	10.3%	-	-	-	15.2%

※ 交付とは、新規申請の交付に限らず、記載事項変更・増補・限定・渡航先追加を含む。

※ 土曜・祝日の交付件数は、日曜交付として計上している。実施状況の詳細は11Pを参照のこと。

※ 日曜交付を実施していない市町については、件数を「-」で表示している。

14 平成30年 日曜交付状況 (その6)

区分		松伏町							合計
1月	日曜	15							4,972
	平日	53							15,369
	計	68							20,341
	日曜交付割合	22.1%							24.4%
2月	日曜	2							4,316
	平日	40							15,682
	計	42							19,998
	日曜交付割合	4.8%							21.6%
3月	日曜	5							4,410
	平日	54							16,647
	計	59							21,057
	日曜交付割合	8.5%							20.9%
4月	日曜	10							6,251
	平日	30							16,790
	計	40							23,041
	日曜交付割合	25.0%							27.1%
5月	日曜	11							4,941
	平日	42							15,312
	計	53							20,253
	日曜交付割合	20.8%							24.4%
6月	日曜	4							6,042
	平日	27							15,240
	計	31							21,282
	日曜交付割合	12.9%							28.4%
7月	日曜	7							6,741
	平日	55							17,487
	計	62							24,228
	日曜交付割合	11.3%							27.8%
8月	日曜	6							4,331
	平日	75							21,492
	計	81							25,823
	日曜交付割合	7.4%							16.8%
9月	日曜	7							4,994
	平日	39							12,222
	計	46							17,216
	日曜交付割合	15.22%							29.0%
10月	日曜	8							4,129
	平日	59							14,839
	計	67							18,968
	日曜交付割合	11.9%							21.8%
11月	日曜	14							4,075
	平日	39							13,094
	計	53							17,169
	日曜交付割合	26.4%							23.7%
12月	日曜	8							4,555
	平日	46							13,624
	計	54							18,179
	日曜交付割合	14.8%							25.1%
年間 合計	日曜	97							59,757
	平日	559							187,798
	計	656							247,555
	日曜交付割合	14.8%							24.1%

※ 交付とは、新規申請の交付に限らず、記載事項変更・増補・限定・渡航先追加を含む。

※ 土曜・祝日の交付件数は、日曜交付として計上している。実施状況の詳細は11Pを参照のこと。

※ 日曜交付を実施していない市町については、件数を「-」で表示している。

15 平成30年 夜間交付状況 (その1)

区分		大宮(本所)	川越支所	春日部支所	熊谷市	川口市	秩父市	草加市	八潮市	戸田市
1月	夜間交付	455	245	116	69	184	8	104	68	96
	平日・日曜	4,384	1,167	698	398	1,767	142	603	153	311
		4,839	1,412	814	467	1,951	150	707	221	407
	夜間交付割合	9.4%	17.4%	14.3%	14.8%	9.4%	5.3%	14.7%	30.8%	23.6%
2月	夜間交付	614	276	94	80	230	7	106	60	116
	平日・日曜	4,126	1,082	657	468	1,715	119	566	175	310
		4,740	1,358	751	548	1,945	126	672	235	426
	夜間交付割合	13.0%	20.3%	12.5%	14.6%	11.8%	5.6%	15.8%	25.5%	27.2%
3月	夜間交付	551	274	96	86	235	9	83	49	109
	平日・日曜	4,497	994	766	407	1,879	138	560	191	361
		5,048	1,268	862	493	2,114	147	643	240	470
	夜間交付割合	10.9%	21.6%	11.1%	17.4%	11.1%	6.1%	12.9%	20.4%	23.2%
4月	夜間交付	700	256	118	92	274	9	116	74	166
	平日・日曜	4,850	1,169	777	476	2,045	140	625	181	393
		5,550	1,425	895	568	2,319	149	741	255	559
	夜間交付割合	12.6%	18.0%	13.2%	16.2%	11.8%	6.0%	15.7%	29.0%	29.7%
5月	夜間交付	737	256	129	72	310	25	132	96	99
	平日・日曜	4,092	970	643	407	1,743	152	536	161	347
		4,829	1,226	772	479	2,053	177	668	257	446
	夜間交付割合	15.3%	20.9%	16.7%	15.0%	15.1%	14.1%	19.8%	37.4%	22.2%
6月	夜間交付	667	262	134	132	341	34	124	87	154
	平日・日曜	4,200	994	643	426	1,894	143	583	136	371
		4,867	1,256	777	558	2,235	177	707	223	525
	夜間交付割合	13.7%	20.9%	17.2%	23.7%	15.3%	19.2%	17.5%	39.0%	29.3%
7月	夜間交付	818	274	185	110	348	22	99	68	122
	平日・日曜	5,020	1,232	776	447	2,184	150	705	181	338
		5,838	1,506	961	557	2,532	172	804	249	460
	夜間交付割合	14.0%	18.2%	19.3%	19.7%	13.7%	12.8%	12.3%	27.3%	26.5%
8月	夜間交付	762	300	128	83	357	6	167	92	143
	平日・日曜	5,495	1,253	896	532	2,454	148	811	199	386
		6,257	1,553	1,024	615	2,811	154	978	291	529
	夜間交付割合	12.2%	19.3%	12.5%	13.5%	12.7%	3.9%	17.1%	31.6%	27.0%
9月	夜間交付	406	174	86	54	219	12	99	56	64
	平日・日曜	3,663	833	615	388	1,601	94	519	155	265
		4,069	1,007	701	442	1,820	106	618	211	329
	夜間交付割合	10.0%	17.3%	12.3%	12.2%	12.0%	11.3%	16.0%	26.5%	19.5%
10月	夜間交付	662	220	95	67	244	10	108	59	106
	平日・日曜	4,218	1,067	588	337	1,510	129	545	157	317
		4,880	1,287	683	404	1,754	139	653	216	423
	夜間交付割合	13.6%	17.1%	13.9%	16.6%	13.9%	7.2%	16.5%	27.3%	25.1%
11月	夜間交付	537	271	86	72	186	22	109	60	89
	平日・日曜	3,883	997	524	369	1,410	109	484	145	266
		4,420	1,268	610	441	1,596	131	593	205	355
	夜間交付割合	12.1%	21.4%	14.1%	16.3%	11.7%	16.8%	18.4%	29.3%	25.1%
12月	夜間交付	445	190	71	52	199	9	91	69	79
	平日・日曜	4,305	1,234	561	356	1,493	108	600	157	294
		4,750	1,424	632	408	1,692	117	691	226	373
	夜間交付割合	9.4%	13.3%	11.2%	12.7%	11.8%	7.7%	13.2%	30.5%	21.2%
年間 合計	夜間交付	7,354	2,998	1,338	969	3,127	173	1,338	838	1,343
	平日・日曜	52,733	12,992	8,144	5,011	21,695	1,572	7,137	1,991	3,959
	計	60,087	15,990	9,482	5,980	24,822	1,745	8,475	2,829	5,302
	夜間交付割合	12.2%	18.7%	14.1%	16.2%	12.6%	9.9%	15.8%	29.6%	25.3%

※ 交付とは、新規申請の交付に限らず、記載事項変更・増補・限定・渡航先追加を含む。

※ 夜間交付を実施していない市町については、本表に掲載していない。夜間交付の実施状況の詳細は11Pを参照のこと。

15 平成30年 夜間交付状況 (その2)

区分		鴻巣市	志木市	朝霞市	富士見市	寄居町	鶴ヶ島市	日高市	狭山市		合計
1月	夜間交付	23	9	41	18	7	20	9	55		1,527
	平日・日曜	227	190	412	241	45	161	89	296		11,284
		250	199	453	259	52	181	98	351		12,811
	夜間交付割合	9.2%	4.5%	9.1%	6.9%	13.5%	11.0%	9.2%	15.7%		11.9%
2月	夜間交付	29	5	54	21	7	20	12	46		1,777
	平日・日曜	208	234	431	250	44	159	108	279		10,931
		237	239	485	271	51	179	120	325		12,708
	夜間交付割合	12.2%	2.1%	11.1%	7.7%	13.7%	11.2%	10.0%	14.2%		14.0%
3月	夜間交付	30	13	62	42	17	26	9	68		1,759
	平日・日曜	242	235	397	280	68	155	98	317		11,585
		272	248	459	322	85	181	107	385		13,344
	夜間交付割合	11.0%	5.2%	13.5%	13.0%	20.0%	14.4%	8.4%	17.7%		13.2%
4月	夜間交付	42	15	74	54	8	29	15	64		2,106
	平日・日曜	250	247	445	256	44	155	88	303		12,444
		292	262	519	310	52	184	103	367		14,550
	夜間交付割合	14.4%	5.7%	14.3%	17.4%	15.4%	15.8%	14.6%	17.4%		14.5%
5月	夜間交付	37	19	56	28	12	19	24	86		2,137
	平日・日曜	222	200	395	235	47	159	96	268		10,673
		259	219	451	263	59	178	120	354		12,810
	夜間交付割合	14.3%	8.7%	12.4%	10.6%	20.3%	10.7%	20.0%	24.3%		16.7%
6月	夜間交付	44	9	72	49	27	24	12	72		2,244
	平日・日曜	240	219	431	208	44	150	87	274		11,043
		284	228	503	257	71	174	99	346		13,287
	夜間交付割合	15.5%	3.9%	14.3%	19.1%	38.0%	13.8%	12.1%	20.8%		16.9%
7月	夜間交付	8	3	56	39	5	31	28	87		2,303
	平日・日曜	283	276	471	283	35	203	127	323		13,034
		291	279	527	322	40	234	155	410		15,337
	夜間交付割合	2.7%	1.1%	10.6%	12.1%	12.5%	13.2%	18.1%	21.2%		15.0%
8月	夜間交付	22	6	78	27	10	32	10	84		2,307
	平日・日曜	261	254	459	314	61	184	138	333		14,178
		283	260	537	341	71	216	148	417		16,485
	夜間交付割合	7.8%	2.3%	14.5%	7.9%	14.1%	14.8%	6.8%	20.1%		14.0%
9月	夜間交付	19	14	47	19	12	21	13	59		1,374
	平日・日曜	208	184	354	216	43	109	74	257		9,578
		227	198	401	235	55	130	87	316		10,952
	夜間交付割合	8.4%	7.1%	11.7%	8.1%	21.8%	16.2%	14.9%	18.7%		12.5%
10月	夜間交付	26	17	42	23	5	15	26	62		1,787
	平日・日曜	236	184	345	235	45	118	78	250		10,359
		262	201	387	258	50	133	104	312		12,146
	夜間交付割合	9.9%	8.5%	10.9%	8.9%	10.0%	11.3%	25.0%	19.9%		14.7%
11月	夜間交付	20	13	45	18	5	21	11	49		1,614
	平日・日曜	155	186	295	180	26	122	73	248		9,472
		175	199	340	198	31	143	84	297		11,086
	夜間交付割合	11.4%	6.5%	13.2%	9.1%	16.1%	14.7%	13.1%	16.5%		14.6%
12月	夜間交付	21	7	37	28	4	19	14	26		1,361
	平日・日曜	197	171	314	216	33	141	70	245		10,495
		218	178	351	244	37	160	84	271		11,856
	夜間交付割合	9.6%	3.9%	10.5%	11.5%	10.8%	11.9%	16.7%	9.6%		11.5%
年間 合計	夜間交付	321	130	664	366	119	277	102	758		22,296
	平日・日曜	2,729	2,580	4,749	2,914	535	1,816	560	3,393		135,076
	計	3,050	2,710	5,413	3,280	654	2,093	1,309	4,151		157,372
	夜間交付割合	5.3%	3.8%	12.8%	13.1%	16.2%	11.5%	16.3%	18.3%		14.2%

※ 交付とは、新規申請の交付に限らず、記載事項変更・増補・限定・渡航先追加を含む。

※ 夜間交付を実施していない市町については、本表に掲載していない。夜間交付の実施状況の詳細は11Pを参照のこと。

16 平成30年 都道府県別発行件数

都道府県名	件数	件数順位	対前年比	人口1,000人あたり発行件数
北海道	111,793	9	104.3%	21.1
青森県	16,565	42	107.6%	13.1
岩手県	17,700	41	106.5%	14.3
宮城県	51,278	17	105.0%	22.1
秋田県	12,235	45	105.3%	12.5
山形県	19,066	40	107.1%	17.5
福島県	34,447	26	101.7%	18.5
茨城県	77,385	12	105.8%	26.9
栃木県	48,083	20	104.5%	24.7
群馬県	48,038	21	105.3%	24.6
埼玉県	247,764	5	103.6%	33.8
千葉県	234,532	6	103.8%	37.5
東京都	736,196	1	104.3%	53.3
神奈川県	401,902	2	103.2%	43.8
新潟県	44,473	25	104.9%	19.8
富山県	25,883	32	100.7%	24.6
石川県	32,284	27	103.6%	28.2
福井県	20,588	38	105.5%	26.6
山梨県	22,022	36	102.9%	26.9
長野県	51,297	16	105.0%	24.9
岐阜県	58,821	14	105.1%	29.5
静岡県	107,098	10	102.7%	29.3
愛知県	280,253	4	106.2%	37.2
三重県	52,110	15	105.6%	29.1

都道府県名	件数	件数順位	対前年比	人口1,000人あたり発行件数
滋賀県	50,915	18	109.6%	36.0
京都府	100,923	11	105.5%	39.0
大阪府	350,118	3	106.6%	39.7
兵庫県	204,881	7	106.2%	37.4
奈良県	48,010	22	104.4%	35.9
和歌山県	23,731	34	107.8%	25.4
鳥取県	11,689	46	113.2%	20.9
島根県	11,119	47	107.8%	16.4
岡山県	47,412	23	105.7%	25.0
広島県	76,197	13	108.7%	27.0
山口県	29,165	28	110.3%	21.3
徳島県	15,560	43	106.7%	21.1
香川県	23,423	35	112.6%	24.3
愛媛県	26,454	31	109.2%	19.6
高知県	12,515	44	112.4%	17.7
福岡県	179,970	8	114.5%	35.2
佐賀県	20,673	37	116.4%	25.2
長崎県	29,127	29	111.2%	21.7
熊本県	45,284	24	107.6%	25.8
大分県	25,472	33	114.8%	22.3
宮崎県	19,796	39	111.4%	18.3
鹿児島県	28,426	30	110.4%	17.6
沖縄県	49,534	19	105.0%	34.2
外務省	0	48	0.0%	-
合計	4,182,207	-	105.6%	33.1

※ 公用旅券は除く。

※ 人口は平成30年10月1日現在の推計人口確報値(総務省統計局)による。

17 旅券関係年表

- 昭和 26. 11. 28 旅券法施行（昭和 26. 12. 1）
- 27 海外移住の再開
38. 4. 1 業務渡航の自由化
39. 4. 1 観光渡航の自由化
41. 4 渡航回数制限の撤廃
45. 5. 27 旅券法改正
45. 9. 28 旅券事務委任に関する政令が制定（12. 1 施行）
45. 12. 1 数次往復用旅券（5年間有効）の発給開始
48. 11. 15 数次旅券番記号 PME から ME に変更
49. 6. 1 川越、熊谷両地方庁舎内に出張窓口開設（川越 毎週火曜、熊谷 毎週木曜）
50. 3. 1 旅券法施行規則改正（身元確認の強化）
50. 4. 1 代理申請取扱の厳格化、変造防止対策として保護シート貼付の実施
52. 12. 19 ハイジャック防止のため旅券発給制限事由の範囲を拡大
53. 4. 1 外貨持出し制限の撤廃（日本円の持出し制限は 300 万円）
53. 5. 1 旅券手数料の改正 一回旅券 3, 000 円→4, 000 円
数次旅券 6, 000 円→8, 000 円
53. 8. 10 旅券冊子の改正（表紙紺色 36 頁→赤色 40 頁）
55. 2. 1 一般旅券発給申請書様式の改正
55. 2 数次旅券番号 MG に変更
57. 4. 1 旅券法施行規則により渡航費証明の簡素化
57. 7 法改正により代理申請の範囲の拡大
58. 3. 7 旅券冊子の頁数の改正（40 頁→24 頁）
58. 4. 1 春日部地方庁舎内に出張窓口開設（毎週 水曜）
58. 5 国家公務員の「渡航承認書」の廃止
59. 1. 25 一般旅券発給申請書様式の一部改正
60. 6 数次旅券番号 MH に変更
60. 12. 17 一般旅券発給申請書様式の変更
61. 1. 1 渡航費証明に「誓約書」を追加
61. 6. 1 旅券冊子署名欄の改正（二段書→一段書）
62. 4. 1 旅行業者による代理申請の開始
62. 10 身元確認書類の簡素化（学校関係等）
63. 4. 1 パスポートセンターを総務部国際交流課から分離独立し、大宮ソニックシティビルに移転
63. 10. 28 数次旅券番号 MK に変更
- 平成 元. 6. 1 旅券法改正による手数料の分納制を実施
- 一回旅券 4, 000 円＝印紙 3, 200 円＋証紙 800 円
数次旅券 8, 000 円＝印紙 6, 500 円＋証紙 1, 500 円
2. 4. 1 旅券法改正により数次往復用旅券の一本化、合冊制度の廃止、渡航費用証明の廃止、代理申請の緩和を行う。
2. 4. 2 数次旅券番号 ML に変更
3. 1 湾岸戦争による渡航自粛の影響で旅券発給件数が激減

- 平成 3. 5. 1 所沢県税事務所内に出張窓口開設（毎週 金曜）
3. 8. 1 一般旅券発給申請書様式の変更
4. 8. 1 旅券法改正により、切替新規申請時の戸籍謄（抄）本の省略を実施
（前旅券の氏名、本籍に変更が無い場合）
- 4.11. 1 MRP（Machine Readable Passport）旅券の導入（省令改正）
- 旅券冊子の改正 サイズ 縦 15.5cm→12.5cm 横 9.7cm→8.8cm
- 表紙 赤色→紺色
- 頁数 24頁→32頁
- 手数料の改正 数次旅券 10,000円＝印紙8,000円＋証紙2,000円
- 一般旅券発給申請書様式の改正（OCR用に変更）
- 帰国の為の渡航書の改正
- 身元確認書類の拡大
- 数次旅券番号 MNに変更
6. 8 数次旅券番号 MPに変更
7. 3.28 MRP旅券作成機1台増設 8台に
7. 4. 1 昼休みの窓口扱い開始 午前9時から午後4時30分まで通しての窓口開設
7. 9. 1 川越、熊谷、春日部の3出張窓口を廃止し、それぞれパスポートセンター支所として発足
- 7.11. 1 旅券法改正 10年間有効旅券の新設（成人の5年・10年の選択可）
- 旅券番号 TE
- 手数料 15,000円＝印紙13,000円＋証紙2,000円
- 子供の併記制度を廃止
8. 9 数次旅券（5年）番号 MQに変更
- 8.10.16 東京・新宿に開設された埼玉県情報センター新宿でも旅券事務取扱開始
10. 2.20 「旅券の日」制定（海外旅券規則制定120周年）
10. 4. 1 川越、春日部両支所にMRP旅券作成機設置、稼働開始
- 新規発給は全窓口で6日目交付を実施
10. 4. 1 旅券法施行規則改正 申請書の提出数の1通化
- 申請書に係る押印の一部廃止
- 10.11. 2 居所申請の取扱基準が全国統一となる
11. 7. 4 旅券の日曜交付の試行開始（情報センター新宿、所沢出張窓口を除く）
12. 4. 1 旅券の日曜交付の本格実施（情報センター新宿、所沢出張窓口を除く）
12. 4. 1 旅券法及び旅券法施行令改正
- 都道府県の旅券事務が、機関委任事務から法定受託事務となる
13. 4. 1 旅券の交付窓口時間の延長 （情報センター新宿のみ、火・木曜日 午後7時30分まで）
15. 3. 3 旅券の交付窓口時間の延長 （情報センター新宿のみ、月～金曜日 午後7時30分まで）
15. 4. 1 住民基本台帳ネットワークシステム稼働（旅券法施行規則改正）
16. 6. 9 旅券法改正（平成18年3月20日施行）
- 業務の委託等に関する地方自治法の規定（第252条の14、第252条の17の2）
- の適用除外を定めた規定が削除されたことにより、市町村への権限移譲が可能となる
17. 1. 4 熊谷支所 ティアラ21に移転
17. 3.31 情報センター新宿 廃止

- 平成 17. 4. 1 旅券の交付窓口時間の延長(火・木曜日 午後7時30分まで)
17. 7. 25 電子申請の運用開始
18. 3. 20 旅券法改正 (IC旅券の導入、再発給制度の廃止)
- 手数料の改正 5年有効旅券 11,000円 = 印紙 9,000円 + 証紙 2,000円
- 10年有効旅券 16,000円 = 印紙 14,000円 + 証紙 2,000円
18. 9. 30 電子申請の運用停止
19. 4. 1 川口市、草加市、越谷市に旅券の申請・交付窓口を開設
21. 3. 1 郵便はがき提出の廃止
21. 4. 1 秩父地域(秩父市、横瀬町、皆野町、長瀬町、小鹿野町)の旅券申請・交付窓口を秩父市に開設
- 23.10. 1 東松山地域(東松山市、滑川町、嵐山町、小川町、吉見町、ときがわ町、東秩父村)の旅券申請・交付窓口を東松山市に開設
- 本庄地域(本庄市、美里町、神川町、上里町)の申請・交付窓口を本庄市に開設
- 23.10.15 春日部支所 東部地域振興ふれあい拠点施設(ふれあいキューブ)に移転
24. 4. 2 八潮市に申請・交付窓口を開設
24. 6. 1 加須市、久喜市に申請・交付窓口を開設
- 24.10. 1 行田市、深谷市、戸田市、ふじみ野市に申請・交付窓口開設
- 坂戸地域(坂戸市、毛呂山町、越生町、鳩山町)の申請・交付窓口を坂戸市に開設
25. 1. 15 埼玉県物産観光館(「そぴあ」)の移転に伴いパスポートセンター(大宮)のフロア面積を縮小
25. 3. 18 新旅券発給管理システム運用開始
- 業務の効率化・迅速化
- セキュリティ対策の強化
25. 4. 1 鴻巣市に申請・交付窓口を開設
25. 6. 1 志木市、三郷市に申請・交付窓口を開設
- 25.10. 1 羽生市、朝霞市、富士見市、和光市、吉川市、新座市、寄居町、松伏町に申請・交付窓口を開設
- 25.11. 5 北本市に申請・交付窓口を開設
26. 3. 20 旅券法改正 記載事項の訂正制度の廃止
- 記載事項変更旅券の新設
- 手数料 6,000円 = 印紙 4,000円 + 証紙 2,000円
26. 4. 1 飯能市に申請・交付窓口を開設
26. 7. 1 杉戸町に申請・交付窓口を開設
- 26.10. 1 上尾市、入間市、鶴ヶ島市、伊奈町、宮代町に申請・交付窓口を開設
27. 3. 24 川越支所 ウェスタ川越に移転
27. 7. 1 幸手市、日高市に申請・交付窓口を開設
- 27.10. 1 桶川市、蓮田市、白岡市、三芳町に申請・交付窓口を開設
28. 1. 4 川島町に申請・交付窓口を開設
28. 6. 24 所沢出張窓口廃止(最終開設日)
28. 7. 1 所沢市、狭山市に申請・交付窓口を開設
- 28.12.31 熊谷支所廃止
29. 1. 4 熊谷市に申請・交付窓口を開設
- 30.10. 1 旅券の日曜申請の開始(大宮本所、川越支所)
- 旅券のダウンロード申請の開始

用語説明

【申請件数】

「申請件数」には、新規の一般旅券申請件数のほか、記載事項変更・査証欄の増補・限定・渡航先追加の申請件数が含まれる。

また、紛失届を含む場合は「申請等件数」として区別している。

【発行件数】

「発行件数」は、実際に作成された旅券の数である。

なお、査証欄の増補や渡航先追加では旅券が作成されないため、件数には含まれない。

【交付件数】

「交付件数」は、実際に交付された件数である。

「交付件数」には、新規申請の交付に限らず、記載事項変更・査証欄の増補・限定・渡航先追加を含む。

申請・発行・交付の件数は、申請日と交付日のずれ、申請の取り下げ、申請者が旅券を期間内(※)に受領しなかった（未交付失効）等があるために一致しない。

※発行日から6か月以内

埼玉県パスポートセンター

〒330-0854

埼玉県さいたま市大宮区桜木町1丁目7番地5

ソニックシティビル2F

電話 048-647-4040