

平成30年

事 務 概 要

平成30年5月

埼玉県パスポートセンター

## 目 次

1	概 要	1
2	沿 革	1
3	組 織	2
4	職員数	2
5	パスポートの発給体制	
	(1) 全県の概要	3
	(2) 県の旅券窓口	4
	(3) 市町村の旅券窓口	5
	(4) 日曜交付・夜間交付等の対応一覧表	1 1
＜旅券の申請状況＞		
6	平成29年 申請件数等の内訳	1 2
＜旅券の発行状況＞		
7	一般旅券発行件数と出国者数の推移	1 3
8	一般旅券発行状況 月別推移	1 4
9	種類別一般旅券発行状況	1 5
10	平成29年 年齢別・性別一般旅券発行状況	1 6
＜旅券の交付状況＞		
11	平成29年 窓口別一般旅券交付状況	1 7
12	平成29年 日曜交付・夜間交付 月別件数	2 2
13	平成29年 日曜交付状況	2 3
14	平成29年 夜間交付状況	2 9
15	平成29年 都道府県別発行件数	3 1
16	旅券関係年表	3 2
	用語説明	3 5

# 1 概 要

## (1) 旅券の発給

旅券申請者への利便を図るため、パスポートセンター（大宮本所、川越・春日部支所）において旅券発給事務を行っている。

本県の平成29年の旅券発行件数は239,199件で、東京、神奈川、大阪、愛知に次いで全国第5位となっている。

本所及び支所では、申請については平日（月曜日から金曜日まで）の9時から16時30分まで、交付については月曜日、水曜日、金曜日、日曜日は9時から16時30分まで、火曜日と木曜日は19時30分まで延長して対応している。

旅券の申請受理及び交付等については、平成19年度から市町村への権限移譲を進めている。平成30年4月現在、59市町村に移譲し43の市町窓口で申請受理及び交付等を行っている。

## (2) 渡航指導等

海外渡航における旅券の重要性や自己管理に対する県民の意識の向上を図るため、「旅券の日」（毎年2月20日）などの機会をとらえ、PRを行っている。

さらに、海外における安全対策の一環として、外務省から提供される海外渡航危険情報について、旅券窓口やパスポートセンターホームページなどで情報提供を行っている。

# 2 沿 革

## (1) 旅券窓口の大宮移転（パスポートセンターの分離独立）

埼玉県の旅券発給業務は、総務部国際交流課で行っていたが、発給件数の増加に対応し窓口サービスの向上を図るため、昭和63年4月から埼玉県パスポートセンターとして組織を分離独立させ、同時に（旧）大宮市のソニックシティビルへ移転した。

## (2) 支所・出張窓口等

昭和49年6月から毎週1回実施していた川越、熊谷の出張窓口での発給業務については、県民サービス向上を目的に、昭和58年には春日部、平成3年には所沢にそれぞれ出張窓口を増設した。出張窓口における発給件数は、年々増加し、窓口の常設化が求められ、平成7年9月にパスポートセンター支所として川越、熊谷、春日部の3支所を開設した。

平成8年10月に開設した埼玉県情報センター新宿（埼玉県領事館）でも旅券発給業務を行っていたが、平成17年3月末で廃止した。

市町村への権限移譲の進捗に伴い、所沢出張窓口は平成28年6月末で、熊谷支所は平成28年12月末で廃止した。

## (3) 旅券作成体制

平成4年から大宮本所のみにな置かれていたMRP（機械読み取り式旅券）作成機を平成10年3月には川越、春日部の両支所に設置し、同年4月から稼働を開始した。これを機に全ての窓口で、新規発給は申請受付日から営業日で6日目の交付が行えるようになった。

一層の業務の効率化とセキュリティ対策の強化を図るため、新旅券発給管理システムが導入され、平成25年3月から運用を開始した。

## (4) 日曜交付・夜間交付等窓口サービスの充実

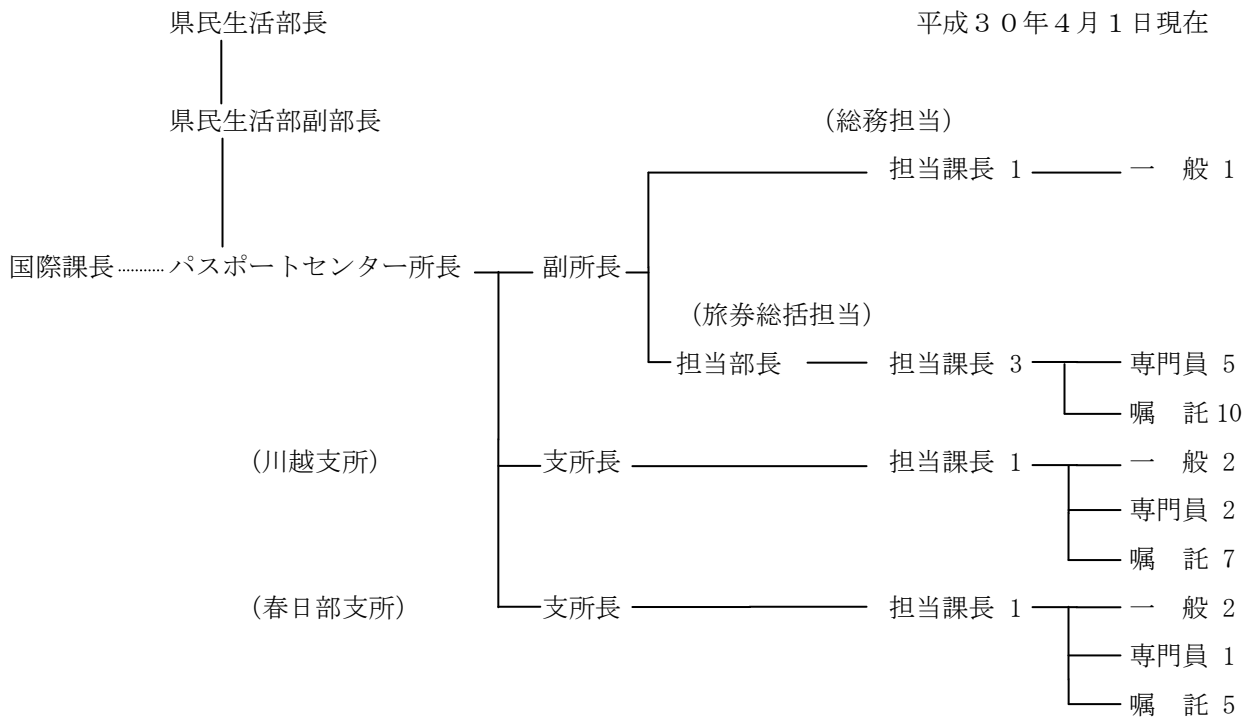
窓口サービスの充実に積極的に取り組み、申請者の増加による窓口の混雑緩和のため、平成7年4月からは、午前9時から午後4時30分まで、昼休みによる中断をすることなく連続して業務を行うこととした。また、平成11年7月からは、全国で初めてとなる日曜日の旅券交付事務を開始した。さらに、平成17年4月から、火曜日と木曜日の週2回の交付時間延長（午後7時30分まで）を行っている。

## (5) 市町村への権限移譲

平成19年度から、旅券の申請受理及び交付等について、市町村への権限移譲を始めた。

平成29年度末までに36市22町1村に移譲し、43の市町窓口で申請受理及び交付等を行っている。

### 3 組織



### 4 職員数 (現員)

常勤職員内訳	所長	副所長	支所長	担当部長	担当課長	一般	専門員	計
センター	1	1		1	4	1	5	13
川越			1		1	2	2	6
春日部			1		1	2	1	5
計	1	1	2	1	6	5	8	24

	常勤職員 (うち再任用)	非常勤 嘱託	計
センター	13 (6)	10	23
川越	6 (2)	7	13
春日部	5 (1)	5	10
計	24 (9)	22	46

## 5 パスポートの発給体制

### (1) 全県の概要（権限移譲の状況）

権限移譲方針		移譲年月	移譲先
第1次（17～19年度） 移譲対象：政令市等		19年4月	川口市、草加市、越谷市
第2次（20～22年度） 移譲対象：全市町村 （ただし、一定の まとまった地域、 窓口は集約）		21年4月	秩父市、横瀬町*、皆野町*、長瀨町*、小鹿野町* ※（*）の町は秩父市に事務委託
		23年10月	東松山市、滑川町*、嵐山町*、小川町*、吉見町*、 ときがわ町*、東秩父村* ※（*）の町、村は東松山市に事務委託 本庄市、美里町★、神川町★、上里町★、 ※（★）の町は本庄市に事務委託
第3次（23～25年度） 移譲対象：全市町村 （移譲条件を撤廃）		24年4月	八潮市
		24年6月	加須市、久喜市
		24年10月	行田市、深谷市、戸田市、坂戸市、ふじみ野市、 毛呂山町*、越生町*、鳩山町* ※（*）の町は坂戸市に事務委託
		25年4月	鴻巣市
		25年6月	志木市、三郷市
		25年10月	羽生市、朝霞市、富士見市、和光市、吉川市、 新座市、寄居町、松伏町
		25年11月	北本市
第4次（26～28年度） 移譲対象 ：全市町村	26年度	26年4月	飯能市
		26年7月	杉戸町
		26年10月	上尾市、入間市、鶴ヶ島市、伊奈町、宮代町
	27年度	27年7月	幸手市、日高市
		27年10月	桶川市、蓮田市、白岡市、三芳町
		28年1月	川島町
	28年度	28年7月	所沢市、狭山市
		29年1月	熊谷市
県の旅券窓口		3（本所、川越支所、春日部支所）	
市町村の旅券窓口		43（59市町村：平成29年度末）	

## 5 パスポートの発給体制

### (2) 県の旅券窓口

	大宮（本所）	川越支所	春日部支所
所在地	〒330-0854 さいたま市大宮区 桜木町1-7-5 ソニックシティビル（2F） Tel:048-647-4040	〒350-1124 川越市新宿町1-17-17 ウエスタ川越公共施設棟（4F） Tel:049-249-4181	〒344-0064 春日部市南1-1-7 県東部地域振興ふれあい拠点施設 （ふれあいキューブ）（5F） Tel:048-739-1515
規模	669.07㎡	514.84㎡	414㎡
受付時間	《申請》 月曜日～金曜日 《交付》 月・水・金・日曜日 火・木曜日	9:00～16:30 9:00～16:30 9:00～19:30	
組織体制 （現員）	職員数 23人 ・常勤職員 13 （うち再任用 6） ・非常勤嘱託 10	職員数 13人 ・常勤職員 6 （うち再任用 2） ・非常勤嘱託 7	職員数 10人 ・常勤職員 5 （うち再任用 1） ・非常勤嘱託 5
印紙・証紙	隣接する印紙・証紙取扱店（旅券発給業務委託会社）が販売		印紙：近隣の印紙を取り扱うコンビニエンスストア、郵便局 証紙：近隣の印紙を取り扱うコンビニエンスストア、埼玉りそな銀行

(3) 市町村の旅券窓口

市町村 窓口No	1 川口市	2 草加市	3 越谷市	4 秩父市、横瀬町、皆野町、 長瀨町、小鹿野町
所在地	〒332-0021 川口市西川口1-6-16 西川口駅前ビル3F 川口市ハスポーツセンター Tel:048-241-8010 (直通)	〒340-8550 草加市中央1-1-8 (市役所第二庁舎1F) 草加市ハスポーツコーナー Tel:048-922-2944 (直通)	〒343-0816 越谷市弥生町16-1 越谷ツインシティBシティ4F 越谷市ハスポーツセンター Tel:048-969-1818 (直通)	〒368-8686 秩父市熊木町8-15 (秩父市役所1F) 秩父市役所市民課窓口 秩父地域ハスポーツセンター Tel:0494-22-2211 (代表)
受付時間	申請	月～金曜日 9:00～16:30	月～金曜日 9:00～16:30	月曜～金曜日 9:00～16:30
	交付	月・水・金曜日 9:00～16:30 火・木曜日 9:00～19:30 日曜日 9:00～16:30	月～金曜日 9:00～16:30 水曜日夜間 16:30～21:00 日曜日 9:00～12:30	月～金、日曜日 9:00～16:30
組織体制	職員5人、委託12人、 臨時1人	職員2人、臨時3人	職員6人、再任用5人	職員13人、嘱託員7人
印紙・証紙 の販売	施設内の印紙・証紙売りさ ばき所	印紙・証紙とも 第二庁舎1F会計課(旅券用の販 売は月～金曜日9:00～16:30)	印紙・証紙とも 越谷市ハスポーツセンター	印紙：郵便局、印紙売りさばき所 (市役所には無し) 証紙：市役所及び町役場

市町村 窓口No	5 本庄市、美里町、 神川町、上里町	6 東松山市、滑川町、嵐山町、小川 町、ときがわ町、吉見町、東秩父村	7 八潮市	8 加須市
所在地	〒367-8501 本庄市本庄3-5-3 本庄市役所 市民課 Tel:0495-25-1113	〒355-8601 東松山市松葉町1-1-58 東松山ハスポーツセンター Tel:0493-63-5000	〒340-0822 八潮市大瀬一丁目1番地1 マイループ1F 八潮市役所駅前出張所パスポートコーナー Tel:048-932-8010 (日曜交付のみ 八潮メサ・アネックス 八潮市大瀬一丁目1番地1マイループ1F)	〒347-8501 加須市三俣二丁目1番地1 加須市役所 市民課 Tel:0480-62-1111 (代表)
受付時間	申請	月～金曜日 9:00～16:30	月曜～金曜日 9:00～16:30	月～金曜日 9:00～16:30
	交付	月～金曜日 8:30～17:15 日曜日 8:30～12:00	月～金曜日 9:00～16:30 日曜日 9:00～12:30	月曜～金曜日 9:00～19:00 日曜日 9:00～13:00
組織体制	申請：職員12人、臨時7人 交付：職員21人、臨時7人 (申請担当も含む)	申請：職員5人、任期付6人 交付：任期付7人 (申請担当は交付担当を兼ねる)	職員5人、再任用3人、 臨時5人	職員6人、臨時2人
印紙・証紙 の販売	印紙：郵便局 証紙：市役所会計課及び 児玉総合支所、町役場 (平日のみ)	印紙・証紙とも 市役所会計課 (平日のみ)	印紙・証紙とも駅前出張所 (平日のみ)	印紙・証紙とも 市役所会計課 (平日のみ)

市町村 窓口No	9 久喜市	10 行田市	11 深谷市	12 戸田市
所在地	〒346-8501 久喜市下早見 85-3 久喜市役所 1F 市民課（総合窓口）内 久喜市パースポータルコーナー Tel:0480-22-1111（代表）	〒361-8601 行田市本丸2-5 行田市役所 市民課 Tel:048-556-1111（代表）	〒366-0052 深谷市上柴町西 4-2-14 イトヨーカドーアリオ深谷 3F キラ上柴 深谷市パースポータルセンター Tel:048-572-5770	〒335-0023 戸田市本町 4-15-11 戸田公園駅前行政センター 1F 戸田公園駅前出張所 Tel:048-420-9734
受付時間	申請	月～金曜日 9:00～16:30	月～金曜日 9:00～16:30	月～金曜日 9:00～16:30
	交付	月～金曜日 9:00～16:30 日曜日 9:00～12:00 13:00～16:30	月～金曜日 9:00～16:30 日曜日 9:00～11:30	月～金曜日 9:00～16:30 土・日 9:00～16:30
組織体制	職員 2 人、臨時 3 人	職員 4 人	職員 7 人、再任用 1 人、 臨時 2 人	職員 6 人、委託 1 3 人
印紙・証紙 の販売	印紙・証紙とも 市役所出納室	印紙・証紙とも 平日：市役所会計課 日曜日：市民課	印紙・証紙とも イトヨーカドーサービスカウンター	印紙・証紙とも 戸田公園駅前出張所

市町村 窓口No	13 坂戸市、毛呂山町、 越生町、鳩山町	14 ふじみ野市	15 鴻巣市	16 志木市
所在地	〒350-0292 坂戸市千代田1-1-1 坂戸市役所 1F 市民課内 坂戸パースポータルセンター Tel:049-283-1331	〒356-0006 ふじみ野市霞ヶ丘 1-2-7 ふじみ野市サービスセンター 2F ふじみ野市役所出張所パースポータルコーナー Tel:049-261-0353	〒365-0038 鴻巣市本町 1-2-1 エルミコウのすアネックス 3F 鴻巣市パースポータルセンター Tel:048-577-3948	〒353-8501 志木市中宗岡 1-1-1 志木市役所 1 階 総合窓口課内 Tel:048-473-1111
受付時間	申請	月～金曜日 9:00～16:30	月～金曜日 9:00～16:30	月～金曜日 9:00～16:30
	交付	月～土曜日 9:00～16:30	月～金曜日 9:00～17:15 日曜日 9:00～17:15	月・火・水・金・日曜日 9:00～16:30 木曜日 9:00～19:00
組織体制	職員 8 人、臨時 1 0 人	職員 3 人、臨時 3 人、委託 8 人	職員 2 人、臨時 2 人	職員 7 人、委託 1 人、臨時 1 人
印紙・証紙 の販売	印紙・証紙とも 平日のみ会計課	印紙：郵便局 証紙：ふじみ野市役所出張所	印紙・証紙とも 鴻巣市パースポータルセンター	印紙・証紙とも 平日のみ市役所総合窓口課



市町村 窓口No	17 三郷市	18 羽生市	19 朝霞市	20 富士見市
所在地	〒341-8501 三郷市花和田648番地1 三郷市役所3階 三郷市パスポートセンター TEL:048-953-1122 (直通)	〒348-8601 羽生市東6-15 羽生市役所 市民生活課 TEL:048-561-1121	〒351-0006 朝霞市仲町2-1-6-101 コンフォール東朝霞1階 朝霞駅前出張所 <sup>ハ</sup> ス <sup>ポ</sup> ートコーナー TEL:048-452-6033	〒354-8511 富士見市大字鶴馬1800-1 富士見市役所1階 富士見市パスポートコーナー TEL:049-251-2711
受付時間	申請	月～金曜日 9:00～16:30	月～金曜日 9:00～16:30	月～金曜日 9:00～16:30
	交付	月～金曜日 9:00～16:30 日曜日 9:00～16:30	月～金曜日 9:00～16:30 第1・第3日曜日 9:00～11:30	月・火・水・金 9:00～16:30 木曜日 9:00～19:30 日曜日 9:00～16:30
組織体制	職員2人、再任用4人、 臨時1人	職員5人、委託7人	職員7人、再任用2人、 非常勤5人	職員9人、非常勤嘱託職員2人
印紙・証紙 の販売	印紙・証紙とも 三郷市パスポートセンター 日曜のみ市役所市民課	印紙・証紙とも平日のみ市役所 会計課で販売 印紙のみ郵便局で販売	印紙・証紙とも朝霞駅前出張所 内で販売	印紙：地場産品ショップ『ゆい』 (富士見市役所内 平日9:30～ 16:00)、郵便局 県証紙：富士見市役所内(パス ポートコーナー)

市町村 窓口No	21 和光市	22 吉川市	23 新座市	24 寄居町
所在地	〒351-0192 和光市広沢1-5 和光市役所 戸籍住民課 TEL:048-464-1111	〒342-8501 吉川市吉川2-1-1 (H30.5.7から吉川市きよみ野1-1) 吉川市役所 市民課 TEL:048-982-9692	〒352-8623 新座市野火止1-1-1 新座市役所本庁舎1F市民課内 新座市パスポートセンター TEL:048-424-9166	〒369-1292 大里郡寄居町大字寄居1180-1 寄居町役場 町民課 TEL:048-581-2121
受付時間	申請	月～金曜日 9:00～16:30	月～金曜日 9:00～16:30	月～金曜日 9:00～16:30
	交付	月～金曜日 9:00～17:15 第3土曜日 8:30～12:00	月～金曜日 9:00～16:30 日曜日 9:00～12:00	月～金曜日 8:30～17:15 日曜日 8:30～12:00
組織体制	職員12人、非常勤2人	職員13人、嘱託員5人	職員5人、再任用2人、 非常勤3人	職員9人
印紙・証紙 の販売	平日のみ市役所会計課で販売	平日のみ市役所会計課で販売	印紙証紙とも市民課で販売 平日 8:30～17:15 日曜日 8:30～12:00	収入印紙、県証紙ともに町役場会 計課で販売<平日(8:30～17:15) のみ>

市町村 窓口No	25 松伏町	26 北本市	27 飯能市	28 杉戸町
所在地	〒343-0192 北葛飾郡松伏町大字松伏2424 松伏町役場 住民ほけん課 Tel:048-991-1866	〒364-8633 北本市本町 1-111 北本市役所 市民課 Tel:048-591-1111	〒357-0036 飯能市南町 1-22 飯能市役所飯能駅サービスコーナー Tel:042-974-2257	〒345-8502 北葛飾郡杉戸町清地 2-9-29 杉戸町役場 町民課 Tel:0480-33-1111
受付時間	申請	月～金曜日 9:00～16:30	月～金曜日 9:00～16:30	月～金曜日 9:00～16:30
	交付	月～金曜日 9:00～16:30 第2・第4日曜日 9:00～13:00	月～金曜日 8:30～17:15 土曜日 8:30～12:00	月～金曜日 9:00～16:30 第2・第4日曜日 9:00～12:00
組織体制	職員4人、嘱託6人	職員11人(兼務)、 非常勤1人	職員1人、非常勤4人	職員11人(兼務)
印紙・証紙 の販売	県証紙 役場内会計窓口で販売 収入印紙 郵便局(役場から約 600m)で販売	収入印紙 市役所会計課(平日 のみ)、郵便局等 県証紙 市役所会計課(平日 のみ)	収入印紙 郵便局 県証紙 市役所会計課等	印紙 最寄り郵便局 県証紙 役場内会計課 月～金 8:30～17:15

市町村 窓口No	29 上尾市	30 入間市	31 鶴ヶ島市	32 伊奈町
所在地	〒362-8501 上尾市本町三丁目1番1号 上尾市役所本庁舎1階 上尾市パスポートセンター Tel:048-871-6563(直通)	〒358-8511 入間市豊岡一丁目16番1号 入間市役所 市民課 Tel:04-2964-1111(代表)	〒350-2201 鶴ヶ島市富士見1丁目2番1号 ワカバウオーク1F 鶴ヶ島市役所若葉駅前出張所 パスポートコーナー Tel:049-272-5622(直通)	〒362-8517 北足立郡伊奈町大字小室 9493番地 伊奈町役場 住民課 Tel:048-721-2111(代表)
受付時間	申請	月～金曜日 9:00～16:30	月～金曜日 9:00～16:30	月～金曜日 9:00～16:30
	交付	月～金曜日 8:30～17:00 土曜日 8:30～12:00 13:00～17:00	月～金曜日 9:00～16:30 第2・第4土曜日 9:00～12:00	月・火・水・金 9:00～17:30 木曜日 9:00～21:00 日曜日 9:00～17:30
組織体制	職員2人、非常勤3人、 臨時1人	職員4人、臨時4人	職員2人、再任用1人、 非常勤10人	職員7人(兼務)、 臨時3人(兼務)
印紙・証紙 の販売	印紙・証紙とも 市役所内売店・出納室	収入印紙 市役所内売店(平日) ・郵便局 県証紙 市役所会計課等	収入印紙 郵便局・近隣の コンビニ 県証紙 近隣のコンビニ	収入印紙 郵便局(役場外) 県証紙 会計課(町役場1階)

市町村 窓口No		33 宮代町	34 幸手市	35 日高市	36 桶川市
所在地		〒345-8504 南埼玉郡宮代町笠原1丁目 4番1号 宮代町役場 住民課 Tel:0480-34-1111	〒340-0192 幸手市東4丁目6番8号 幸手市役所 市民課 幸手市パスポートコーナー Tel:0480-43-1111 (代表)	〒350-1292 日高市大字南平沢1020番地 日高市役所 市民課 日高市パスポートコーナー Tel:042-989-2111 (代表)	〒363-8501 桶川市大字上日出谷936番地の1 (H30.5.7から桶川市泉1丁目3番28号) 桶川市役所 市民課 Tel:048-786-3211 (H30.5.7から048-788-4922)
受付時間	申請	月～金曜日 9:00～16:30	月～金曜日 9:00～16:30	月～金曜日 9:00～16:30	月～金曜日 9:00～16:30
	交付	月～金曜日 9:00～16:30	月～金曜日 9:00～16:30 毎月最終日曜日 (休日開庁実施日) 9:00～11:30	月、水～金曜日 9:00～16:30 火曜日 9:00～19:00 毎月最終日曜日 9:00～12:30	月～土曜日 8:30～17:15
組織体制		職員7人、臨時5人 ※全員兼務	職員4人、臨時6人 ※全員兼務	職員7人、委託1人	職員15人、臨時2人
印紙・証紙 の販売		印紙・証紙とも 役場会計室	平日のみ市役所会計課	会計課で販売 平日 8:30～17:15	印紙証紙販売 8:30～17:15 平日：市役所会計課 土曜日：市民課

市町村 窓口No		37 蓮田市	38 白岡市	39 三芳町	40 川島町
所在地		〒349-0193 蓮田市大字黒浜2799番地1 蓮田市役所 市民課 Tel:048-768-3111	〒349-0292 白岡市千駄野432番地 白岡市 市民生活部 市民課 Tel:0480-92-1111	〒354-8555 入間郡三芳町大字藤久保 1100番地1 三芳町役場 住民課住民担当 Tel:049-258-0019	〒350-0192 比企郡川島町大字下八ツ林 870番地1 川島町 町民生活課 Tel:049-299-1754 (直通)
受付時間	申請	月～金曜日 9:00～16:30	月～金曜日 9:00～16:30	月～金曜日 9:00～12:00 13:00～16:30	月～金曜日 9:00～16:30
	交付	月～金曜日 8:30～17:15	月～金曜日 9:00～16:30 第2、4日曜日 9:00～12:00	月～金曜日 9:00～12:00 13:00～16:30 第1土曜日 9:00～11:30	月～金曜日 9:00～17:00
組織体制		職員8人、再任用2人	職員14人、臨時4人	職員7人、臨時2人	職員4人、臨時2人、 再任用1人
印紙・証紙 の販売		市民課で販売	印紙・証紙とも 平日：市役所会計課 日曜日：市民課	印紙：郵便局 (役場内には無し) 県証紙：平日のみ役場会計課	印紙・証紙とも川島町役場出 納室で販売 (平日のみ)

市町村 窓口No		4 1 所沢市	4 2 狭山市	4 3 熊谷市	
所在地		〒359-0037 所沢市くすのき台1-14-5 グランエミオ所沢4階 所沢市パスポートセンター Tel:04-2968-9719	〒350-1305 狭山市入間川1-3-1 狭山市民交流センター2階 狭山市入間川地区センター 各種証明書発行コーナー Tel:04-2969-6311	〒360-0037 熊谷市筑波三丁目202番地 ティアラ21(4階) 熊谷市パスポートセンター Tel:048-577-5871	
受付時間	申請	月～金曜日 9:00～16:30	月～金曜日 9:00～16:30	月～金曜日 9:00～16:30	
	交付	月～金曜日 9:00～16:30 第2・第4土曜日 9:00～12:00	月・水・金曜日 8:30～20:00 火・木・土曜日 8:30～17:15	月・水・金・日 9:00～16:30 火・木 9:00～19:30	
組織体制		職員2人、臨時2人、委託7人	職員1人、再任用5人、 派遣2人(6月末まで) 臨時職員3名(7月以降)	職員2人、再任用2人、 嘱託5人	
印紙・証紙 の販売		印紙・証紙とも 所沢市パスポートセンター	印紙：狭山郵便局 証紙：埼玉りそな銀行狭山支店	印紙：郵便局・近隣の印紙を取 り扱うコンビニ 証紙：埼玉りそな銀行・近隣の 証紙を取り扱うコンビニ	

## (4) 日曜交付・夜間交付等の対応一覧表

	窓 口	平日交付(一部時間延長含む)	平日夜間交付	土・日曜・祝日交付
	県パスポートセンター	月～金曜日の9:00～16:30	火・木曜日の16:30～19:30	日曜日 9:00～16:30
1	川口市	県と同じ	火・木曜日の16:30～19:30	日曜日 9:00～16:30
2	草加市	県と同じ	水曜日の16:30～21:00	日曜日 9:00～12:30
3	越谷市	県と同じ	—	日曜日 9:00～16:30
4	秩父市	県と同じ	毎月第2・4木曜日の16:30～19:15	毎月最終日曜日 9:00～12:00、13:00～16:30
5	本庄市	月～金曜日の8:30～17:15	—	日曜日 8:30～12:00
6	東松山市	県と同じ	—	日曜日 9:00～12:30
7	八潮市	月～金曜日の9:00～19:00		日曜日 9:00～13:00
8	加須市	県と同じ	—	日曜日 9:00～16:30
9	久喜市	県と同じ	—	日曜日 9:00～12:00、13:00～16:30
10	行田市	県と同じ	—	日曜日 9:00～11:30
11	深谷市	県と同じ	—	土・日曜日 9:00～16:30
12	戸田市	月～金曜日の8:30～20:00		土・日曜日、祝日 9:00～17:30
13	坂戸市	県と同じ	—	土曜日 9:00～16:30
14	ふじみ野市	月～金曜日の9:00～17:15	—	日曜日 9:00～17:15
15	鴻巣市	県と同じ	木曜日の16:30～19:00	日曜日 9:00～16:30
16	志木市	月～金曜日の9:00～17:15	金曜日の17:15～19:00	日曜日 9:00～12:00
17	三郷市	県と同じ	—	日曜日 9:00～16:30
18	羽生市	県と同じ	—	第1・3の日曜日 9:00～11:30
19	朝霞市	県と同じ	木曜日の16:30～19:30	日曜日 9:00～16:30
20	富士見市	県と同じ	木曜日の16:30～19:00	第1の土曜日 9:00～12:30
21	和光市	月～金曜日の9:00～17:15	—	第3の土曜日 8:30～12:00
22	吉川市	県と同じ	—	日曜日 9:00～12:00
23	新座市	月～金曜日の8:30～17:15	—	日曜日 8:30～12:00
24	寄居町	県と同じ	木曜日の16:30～19:00	—
25	松伏町	県と同じ	—	第2・4の日曜日 9:00～13:00
26	北本市	月～金曜日の8:30～17:15	—	土曜日 8:30～12:00
27	飯能市	月～金曜日の8:30～18:00	—	第2・4の日曜日 8:30～12:30
28	杉戸町	県と同じ	—	第2・4の日曜日 9:00～12:00
29	上尾市	月～金曜日の8:30～17:00	—	土曜日 8:30～12:00、13:00～17:00
30	入間市	県と同じ	—	第2・4の土曜日 9:00～12:00
31	鶴ヶ島市	月～金曜日の9:00～17:30	木曜日の17:30～21:00	日曜日 9:00～17:30
32	伊奈町	県と同じ	—	—
33	宮代町	県と同じ	—	—
34	幸手市	県と同じ	—	毎月最終日曜日 9:00～11:30
35	日高市	県と同じ	火曜日の16:30～19:00	毎月最終日曜日 9:00～12:30
36	桶川市	月～金曜日の8:30～17:15	—	土曜日 8:30～17:15
37	蓮田市	月～金曜日の8:30～17:15	—	—
38	白岡市	県と同じ	—	第2・4の日曜日 9:00～12:00
39	三芳町	月～金曜日の9:00～12:00、 13:00～16:30	—	第1の土曜日 9:00～11:30
40	川島町	月～金曜日の9:00～17:00	—	—
41	所沢市	県と同じ	—	第2・4の土曜日 9:00～12:00
42	狭山市	月～金曜日の8:30～17:15	月・水・金曜日の17:15～20:00	土曜日 8:30～17:15
43	熊谷市	県と同じ	火・木曜日の16:30～19:30	日曜日 9:00～16:30

## 6 平成29年 申請件数等の内訳

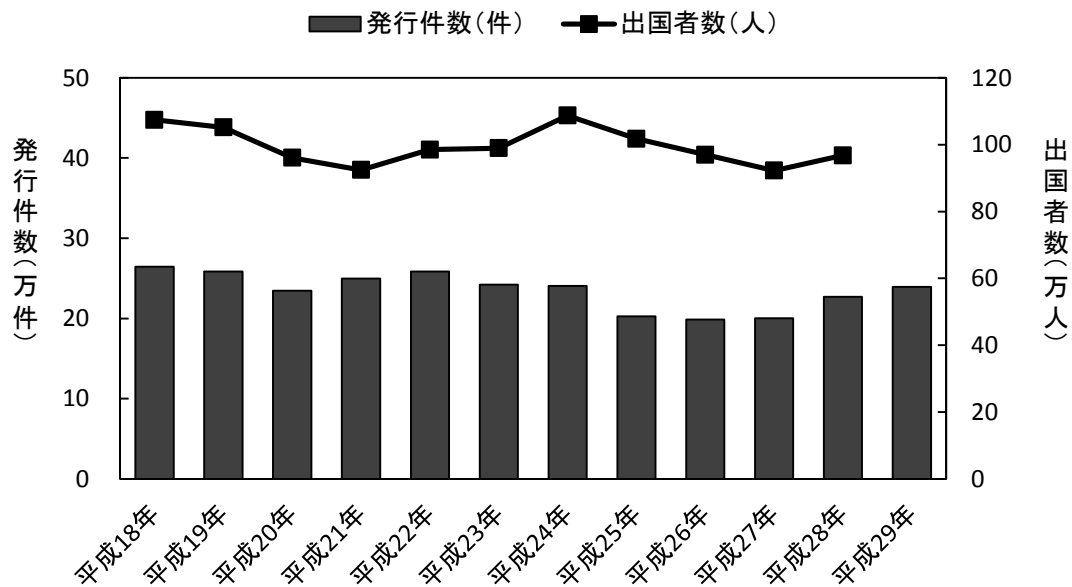
区 分		全県	県パスポートセンター				移譲市町村の計	県割合	
			大宮	川越	春日部	計			
一般 (新規)	10年	134,876	33,856	8,935	4,975	47,766	87,110	35%	
	5年・子	96,033	21,197	6,086	4,094	31,377	64,656	33%	
	記載事項変更	6,157	1,714	369	194	2,277	3,880	37%	
紛失等による一般 新規	10年	1,305	336	91	50	477	828	37%	
	5年・子	635	144	43	24	211	424	33%	
職権	(変更)	2	1			1	1	50%	
団体 申請	10年	1				0	1	0%	
	5年・子	79	52	17		69	10	87%	
限 定		53	53			53	0	100%	
緊 急		144	92	34	18	144	0	100%	
査証欄の増補		1,178	583	160	60	803	375	68%	
渡航先追加		3	3			3	0	100%	
申 請 計		240,466	58,031	15,735	9,415	83,181	157,285	35%	
紛失届	10年	1,358	333	94	49	476	882	35%	
	5年・子	675	175	49	28	252	423	37%	
申請等合計		242,499	58,539	15,878	9,492	83,909	158,590	35%	
発 行 計		239,199							
未交付失効		393							
交 付 計		240,030	57,824	15,813	9,410	83,047	156,983	35%	

## 7 一般旅券発行件数と出国者数の推移（埼玉県）

年	発行件数（件）	出国者数（人）	（参考） 全国の出国者数（人）
平成18年	264,610	1,074,016	17,534,565
平成19年	258,330	1,051,450	17,294,935
平成20年	234,531	960,840	15,987,250
平成21年	249,685	924,435	15,445,684
平成22年	258,672	985,091	16,637,224
平成23年	242,331	989,225	16,994,200
平成24年	240,533	1,087,249	18,490,657
平成25年	202,547	1,017,480	17,472,748
平成26年	198,806	969,833	16,903,388
平成27年	200,300	922,272	16,213,789
平成28年	227,072	967,709	17,116,420
平成29年	239,199		

（出国者数は法務省の「出入国管理統計」による）

### 一般旅券発行件数と出国者数の推移（埼玉県）



## 8 一般旅券発行状況 月別推移

(単位 件)

区分		平成25年	平成26年	平成27年	平成28年	平成29年
新規発行	1月	19,461	19,245	19,111	19,994	23,288
	2月	17,966	15,503	15,957	18,872	20,586
	3月	18,263	17,708	19,324	21,529	24,132
	4月	16,203	16,627	15,800	17,226	18,760
	5月	17,539	17,120	15,718	19,827	20,092
	6月	17,111	18,207	18,042	20,906	21,552
	7月	20,840	21,109	19,049	21,085	21,273
	8月	22,067	20,905	21,141	23,062	24,919
	9月	13,526	14,281	13,668	16,602	15,976
	10月	14,560	13,841	14,662	15,963	15,885
	11月	12,366	10,786	13,190	15,428	15,884
	12月	12,645	13,474	14,638	16,578	16,852
	計	202,547	198,806	200,300	227,072	239,199
	前年比	84.2%	98.2%	100.8%	113.4%	105.3%

### (参考) 記載事項変更等の申請件数

区分	平成25年	平成26年	平成27年	平成28年	平成29年
記載事項変更		4,863	5,488	5,684	6,157
記載事項訂正	7,490	1,314			
査証欄増補	1,387	1,205	1,362	1,186	1,178
渡航先追加	4	3	1	3	3
計	8,881	7,385	6,851	6,873	7,338
前年比	83.9%	83.2%	92.8%	100.3%	106.8%

\*訂正の制度は平成26年3月に廃止された。

\*記載事項変更の制度は平成26年3月から開始された。



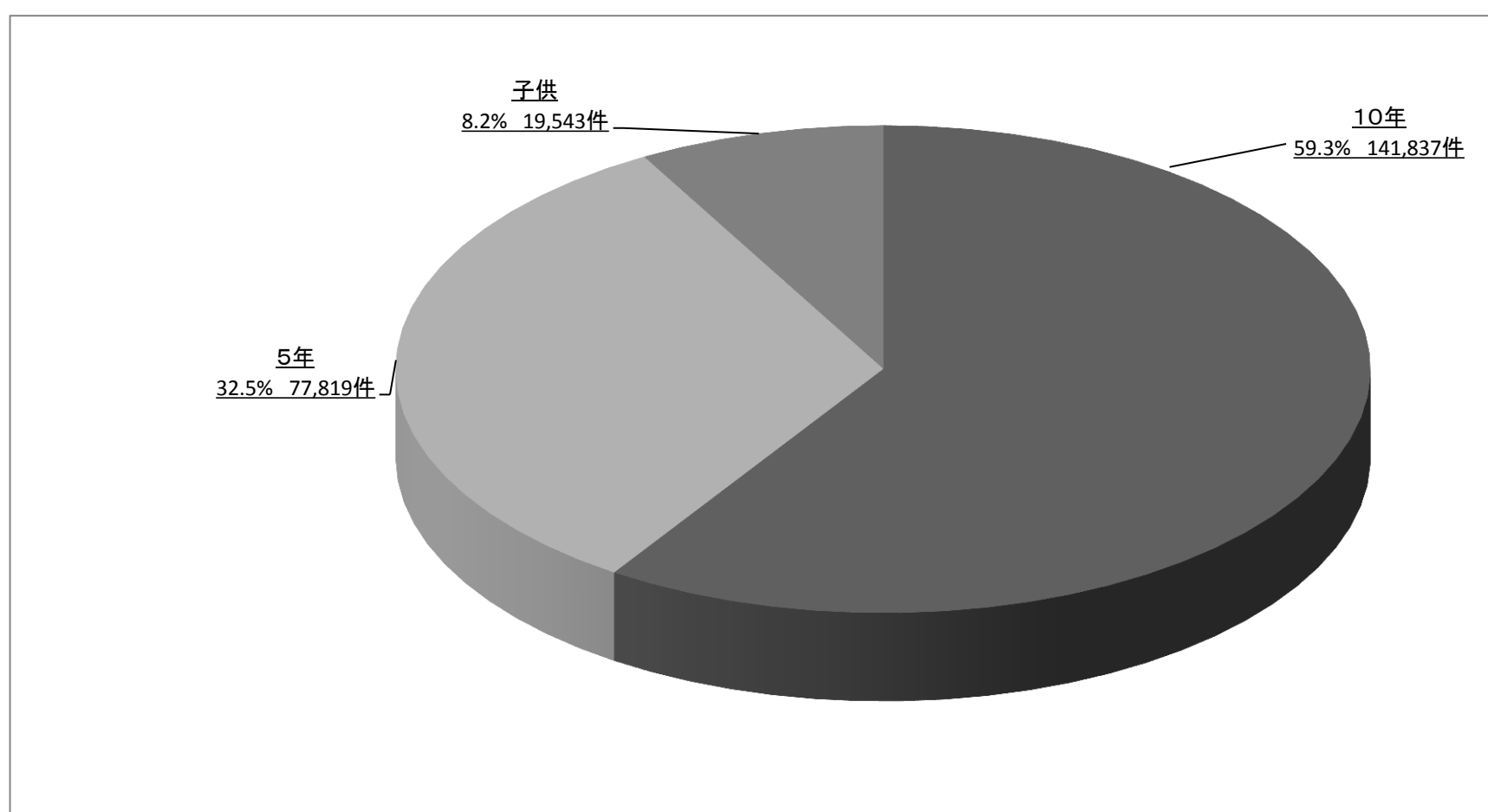
## 9 種類別一般旅券発行状況

(単位 件)

区分	平成27年				平成28年				平成29年				
	10年	5年	子供	発行計	10年	5年	子供	発行計	10年	5年	子供	発行計	
新規発行	1月	11,264	6,467	1,380	19,111	12,143	6,575	1,276	19,994	14,427	7,299	1,562	23,288
	2月	9,304	5,343	1,310	15,957	11,393	5,980	1,499	18,872	12,370	6,615	1,601	20,586
	3月	9,314	8,454	1,556	19,324	11,404	8,431	1,694	21,529	12,672	9,571	1,889	24,132
	4月	8,670	5,803	1,327	15,800	9,949	5,781	1,496	17,226	10,744	6,409	1,607	18,760
	5月	8,879	5,170	1,669	15,718	11,561	6,259	2,007	19,827	11,888	6,331	1,873	20,092
	6月	9,918	5,954	2,170	18,042	11,756	6,801	2,349	20,906	12,198	6,973	2,381	21,552
	7月	10,275	6,803	1,971	19,049	11,729	7,177	2,179	21,085	12,132	7,069	2,072	21,273
	8月	11,292	8,327	1,522	21,141	12,910	8,672	1,480	23,062	14,280	9,068	1,571	24,919
	9月	8,862	3,754	1,052	13,668	10,719	4,689	1,194	16,602	10,439	4,431	1,106	15,976
	10月	9,603	3,889	1,170	14,662	10,254	4,566	1,143	15,963	10,352	4,235	1,298	15,885
	11月	8,250	3,799	1,141	13,190	9,750	4,380	1,298	15,428	10,044	4,489	1,351	15,884
	12月	8,889	4,658	1,091	14,638	9,941	5,482	1,155	16,578	10,291	5,329	1,232	16,852
計	114,520	68,421	17,359	200,300	133,509	74,793	18,770	227,072	141,837	77,819	19,543	239,199	
構成比	57.2%	34.2%	8.7%	100.0%	58.8%	32.9%	8.3%	100.0%	59.3%	32.5%	8.2%	100.0%	

種別:10年旅券・5年旅券・子供(12歳未満の5年旅券)

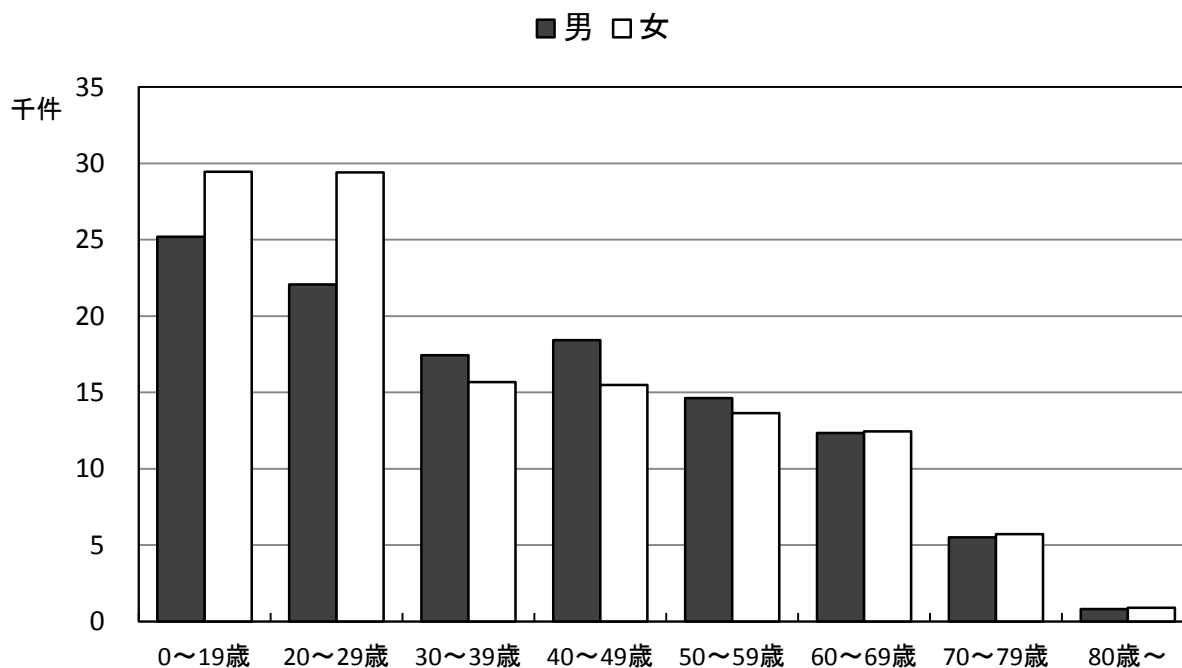
### 種類別一般旅券発行割合 (平成29年)



## 10 平成29年 年齢別・性別一般旅券発行状況

年齢区分 性別	0～19歳	20～29歳	30～39歳	40～49歳	50～59歳	60～69歳	70～79歳	80歳～	合計
男 (構成比)	25,205 (21.6%)	22,073 (19.0%)	17,445 (15.0%)	18,430 (15.8%)	14,637 (12.6%)	12,351 (10.6%)	5,507 (4.7%)	803 (0.7%)	116,451 (100.0%)
女 (構成比)	29,462 (24.0%)	29,419 (24.0%)	15,669 (12.8%)	15,484 (12.6%)	13,643 (11.1%)	12,449 (10.1%)	5,719 (4.7%)	903 (0.7%)	122,748 (100.0%)
計 (構成比)	54,667 (22.9%)	51,492 (21.5%)	33,114 (13.8%)	33,914 (14.2%)	28,280 (11.8%)	24,800 (10.4%)	11,226 (4.7%)	1,706 (0.7%)	239,199 (100.0%)

### 平成29年 年齢別・性別一般旅券発行件数



# 1 1 平成29年 窓口別一般旅券交付状況 (その1)

(単位 件)

区分	大宮本所	川越支所	春日部支所	熊谷市	川口市	行田市	秩父市	所沢市
1月	5,022	1,564	864	546	2,032	125	159	1,108
2月	5,075	1,374	778	562	2,115	147	167	1,075
3月	5,335	1,352	813	535	2,280	176	159	1,040
4月	5,044	1,543	826	625	2,274	143	163	1,013
5月	4,282	1,165	747	474	1,856	127	116	941
6月	5,080	1,355	824	609	2,034	150	125	935
7月	5,299	1,494	965	465	2,135	143	165	1,021
8月	6,411	1,603	1,016	679	2,643	197	149	1,152
9月	4,127	1,156	674	436	1,745	100	135	851
10月	4,056	1,109	633	444	1,635	104	122	775
11月	3,680	949	579	401	1,531	93	102	713
12月	4,413	1,149	691	445	1,755	124	106	860
計	57,824	15,813	9,410	6,221	24,035	1,629	1,668	11,484
前年比	105.5%	79.4%	106.3%	-	107.1%	111.2%	98.0%	213.9%
構成比	24.1%	6.6%	3.9%	2.6%	10.0%	0.7%	0.7%	4.8%

※ 交付とは、新規申請の交付に限らず、記載事項変更・増補・限定・渡航先追加を含む。

# 1 1 平成29年 窓口別一般旅券交付状況 (その2)

(単位 件)

区分	飯能市	加須市	本庄市	東松山市	狭山市	羽生市	鴻巣市	深谷市	上尾市
1月	204	202	294	373	366	114	281	294	488
2月	196	216	264	413	392	121	239	283	539
3月	188	193	332	362	365	83	296	311	552
4月	177	181	273	404	289	72	332	248	682
5月	179	154	198	339	325	83	179	218	461
6月	194	170	276	339	338	85	264	314	537
7月	188	232	244	392	326	105	248	280	510
8月	223	209	285	462	390	82	277	363	600
9月	160	205	197	297	287	81	203	224	445
10月	144	188	204	302	277	81	195	197	370
11月	145	134	172	233	232	63	208	208	344
12月	152	183	190	316	302	87	245	221	397
計	2,150	2,267	2,929	4,232	3,889	1,057	2,967	3,161	5,925
前年比	100.2%	104.7%	111.6%	106.6%	231.1%	103.7%	104.8%	105.8%	107.6%
構成比	0.9%	0.9%	1.2%	1.8%	1.6%	0.4%	1.2%	1.3%	2.5%

※ 交付とは、新規申請の交付に限らず、記載事項変更・増補・限定・渡航先追加を含む。

# 1 1 平成29年 窓口別一般旅券交付状況 (その3)

(単位 件)

区分	草加市	越谷市	戸田市	入間市	朝霞市	志木市	和光市	新座市	桶川市	久喜市
1月	664	959	473	463	450	274	295	499	173	315
2月	738	930	470	362	482	243	283	471	171	311
3月	768	929	492	379	477	257	300	456	193	341
4月	822	1,010	498	374	534	286	339	564	234	315
5月	626	786	380	336	456	234	267	400	184	279
6月	655	954	458	343	488	272	286	420	167	350
7月	754	1,060	492	363	532	226	277	512	179	383
8月	840	1,134	486	501	581	258	355	485	206	314
9月	602	751	366	306	379	167	258	353	121	242
10月	591	763	353	297	418	181	224	345	107	262
11月	539	702	300	276	319	180	254	371	78	194
12月	582	836	374	316	441	207	250	413	100	271
計	8,181	10,814	5,142	4,316	5,557	2,785	3,388	5,289	1,913	3,577
前年比	106.1%	105.8%	111.6%	108.9%	109.0%	110.1%	101.7%	101.3%	103.7%	104.7%
構成比	3.4%	4.5%	2.1%	1.8%	2.3%	1.2%	1.4%	2.2%	0.8%	1.5%

※ 交付とは、新規申請の交付に限らず、記載事項変更・増補・限定・渡航先追加を含む。

# 1 1 平成29年 窓口別一般旅券交付状況 (その4)

(単位 件)

区分	北本市	八潮市	富士見市	三郷市	蓮田市	坂戸市	幸手市	鶴ヶ島市	日高市	吉川市	ふじみ野市
1月	133	216	268	380	94	343	89	168	121	207	288
2月	143	193	282	379	129	345	99	171	140	201	299
3月	164	228	302	337	138	418	102	217	116	204	327
4月	193	246	301	410	83	325	85	202	106	191	389
5月	111	219	243	303	97	259	84	122	79	168	300
6月	143	222	243	340	161	299	96	174	108	176	262
7月	127	222	270	351	119	321	83	216	104	202	316
8月	174	273	289	409	135	423	99	195	128	238	313
9月	106	187	255	287	105	272	69	133	106	166	216
10月	129	175	219	307	94	251	51	153	87	127	245
11月	98	148	208	225	72	231	70	112	78	118	215
12月	114	197	230	313	92	233	64	157	86	132	238
計	1,635	2,526	3,110	4,041	1,319	3,720	991	2,020	1,259	2,130	3,408
前年比	100.7%	103.4%	106.4%	103.4%	108.4%	108.0%	89.0%	103.5%	97.7%	107.8%	99.3%
構成比	0.7%	1.1%	1.3%	1.7%	0.5%	1.5%	0.4%	0.8%	0.5%	0.9%	1.4%

※ 交付とは、新規申請の交付に限らず、記載事項変更・増補・限定・渡航先追加を含む。

# 1 1 平成29年 窓口別一般旅券交付状況 (その5)

(単位 件)

区分	白岡市	伊奈町	三芳町	川島町	寄居町	宮代町	杉戸町	松伏町		計
1月	109	87	77	25	60	48	105	63		21,482
2月	95	68	100	52	55	52	63	53		21,336
3月	129	91	101	46	70	43	85	62		22,144
4月	112	121	106	31	72	49	52	60		22,399
5月	116	81	64	30	37	40	50	70		18,265
6月	104	85	75	20	53	51	76	51		20,761
7月	144	74	95	25	44	55	94	67		21,919
8月	125	96	104	24	62	60	98	69		25,215
9月	96	47	61	20	46	40	47	48		17,175
10月	94	48	77	21	42	35	49	47		16,628
11月	82	47	78	12	30	30	60	32		14,946
12月	114	68	85	15	40	41	67	48		17,760
計	1,320	913	1,023	321	611	544	846	670		240,030
前年比	103.0%	110.1%	105.4%	97.6%	103.7%	97.0%	96.0%	103.7%		105.7%
構成比	0.5%	0.4%	0.4%	0.1%	0.3%	0.2%	0.4%	0.3%		100.0%

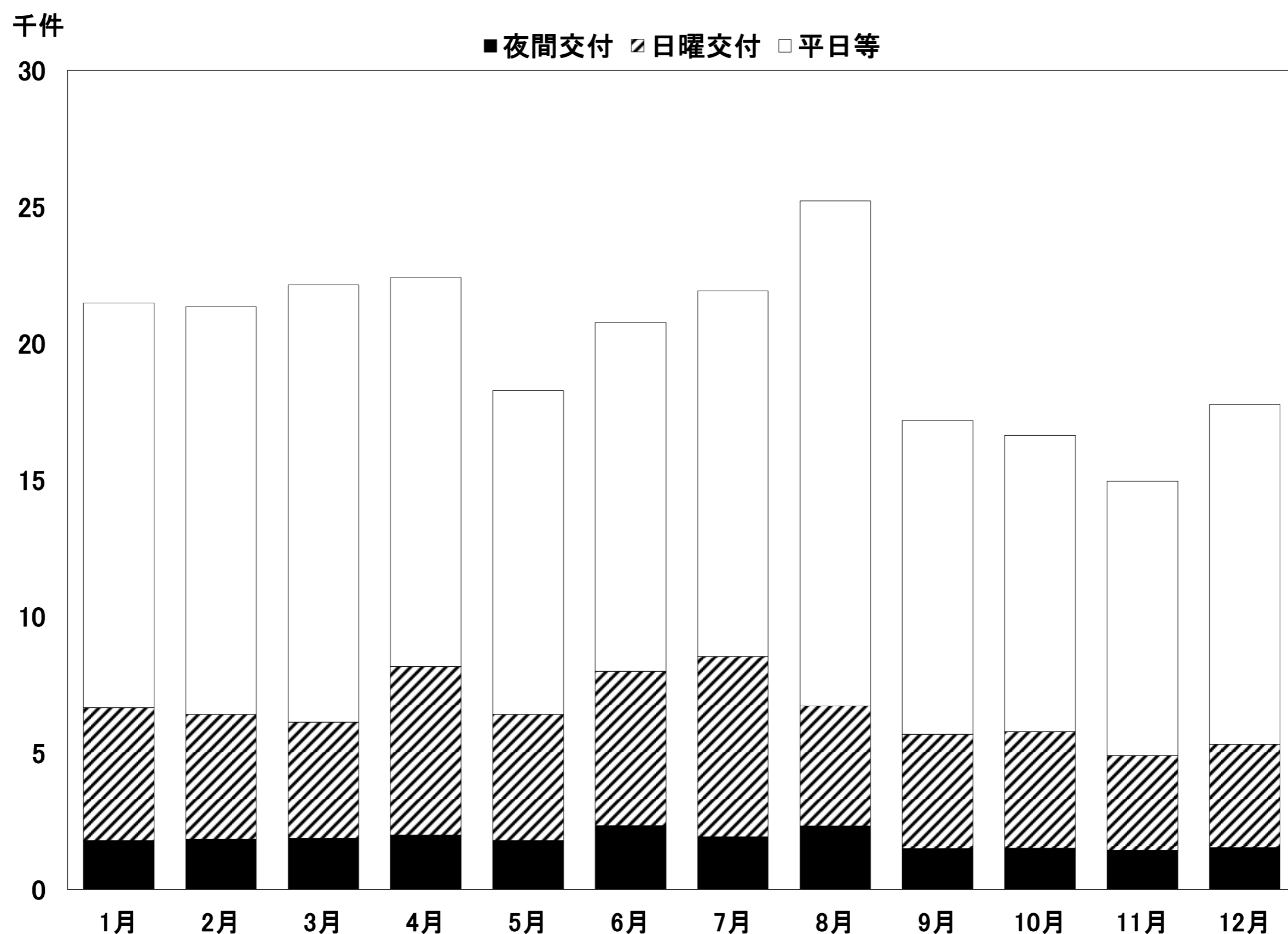
※ 交付とは、新規申請の交付に限らず、記載事項変更・増補・限定・渡航先追加を含む。

## 12 平成29年 日曜交付・夜間交付 月別件数

	1月	2月	3月	4月	5月	6月	7月	8月	9月	10月	11月	12月	H29年計
平日	14,821	14,923	16,016	14,243	11,853	12,771	13,388	18,501	11,492	10,849	10,036	12,449	161,342
日曜	4,866	4,567	4,260	6,170	4,619	5,659	6,596	4,395	4,184	4,268	3,484	3,772	56,840
夜間	1,795	1,846	1,868	1,986	1,793	2,331	1,935	2,319	1,499	1,511	1,426	1,539	21,848
計	21,482	21,336	22,144	22,399	18,265	20,761	21,919	25,215	17,175	16,628	14,946	17,760	240,030

	割合
平日	67.2%
日曜	23.7%
夜間	9.1%
計	100%

## 平成29年 日曜交付・夜間交付 月別件数





### 13 平成29年 日曜交付状況 (その1)

区分		大宮(本所)	川越支所	春日部支所	熊谷市	川口市	行田市	秩父市	所沢市	飯能市
1月	日曜	1,227	342	209	126	552	32	14	220	21
	平日	3,795	1,222	655	420	1,480	93	145	888	183
	計	5,022	1,564	864	546	2,032	125	159	1,108	204
	日曜交付割合	24.4%	21.9%	24.2%	23.1%	27.2%	25.6%	8.8%	19.9%	10.3%
2月	日曜	1,069	293	160	135	561	32	11	187	11
	平日	4,006	1,081	618	427	1,554	115	156	888	185
	計	5,075	1,374	778	562	2,115	147	167	1,075	196
	日曜交付割合	21.1%	21.3%	20.6%	24.0%	26.5%	21.8%	6.6%	17.4%	5.6%
3月	日曜	1,121	277	166	110	500	34	0	156	11
	平日	4,214	1,075	647	425	1,780	142	159	884	177
	計	5,335	1,352	813	535	2,280	176	159	1,040	188
	日曜交付割合	21.0%	20.5%	20.4%	20.6%	21.9%	19.3%	0.0%	15.0%	5.9%
4月	日曜	1,593	429	260	159	697	28	12	181	21
	平日	3,451	1,114	566	466	1,577	115	151	832	156
	計	5,044	1,543	826	625	2,274	143	163	1,013	177
	日曜交付割合	31.6%	27.8%	31.5%	25.4%	30.7%	19.6%	7.4%	17.9%	11.9%
5月	日曜	1,177	323	190	135	482	43	10	190	29
	平日	3,105	842	557	339	1,374	84	106	751	150
	計	4,282	1,165	747	474	1,856	127	116	941	179
	日曜交付割合	27.5%	27.7%	25.4%	28.5%	26.0%	33.9%	8.6%	20.2%	16.2%
6月	日曜	1,469	362	222	166	587	61	7	196	24
	平日	3,611	993	602	443	1,447	89	118	739	170
	計	5,080	1,355	824	609	2,034	150	125	935	194
	日曜交付割合	28.9%	26.7%	26.9%	27.3%	28.9%	40.7%	5.6%	21.0%	12.4%
7月	日曜	1,806	456	295	134	711	46	7	194	21
	平日	3,493	1,038	670	331	1,424	97	158	827	167
	計	5,299	1,494	965	465	2,135	143	165	1,021	188
	日曜交付割合	34.1%	30.5%	30.6%	28.8%	33.3%	32.2%	4.2%	19.0%	11.2%
8月	日曜	1,027	299	186	121	548	28	5	170	15
	平日	5,384	1,304	830	558	2,095	169	144	982	208
	計	6,411	1,603	1,016	679	2,643	197	149	1,152	223
	日曜交付割合	16.0%	18.7%	18.3%	17.8%	20.7%	14.2%	3.4%	14.8%	6.7%
9月	日曜	1,080	295	179	101	474	27	5	145	25
	平日	3,047	861	495	335	1,271	73	130	706	135
	計	4,127	1,156	674	436	1,745	100	135	851	160
	日曜交付割合	26.2%	25.5%	26.6%	23.2%	27.2%	27.0%	3.7%	17.0%	15.6%
10月	日曜	1,160	275	190	133	489	31	6	111	18
	平日	2,896	834	443	311	1,146	73	116	664	126
	計	4,056	1,109	633	444	1,635	104	122	775	144
	日曜交付割合	28.6%	24.8%	30.0%	30.0%	29.9%	29.8%	4.9%	14.3%	12.5%
11月	日曜	981	236	132	90	370	21	11	104	19
	平日	2,699	713	447	311	1,161	72	91	609	126
	計	3,680	949	579	401	1,531	93	102	713	145
	日曜交付割合	26.7%	24.9%	22.8%	22.4%	24.2%	22.6%	10.8%	14.6%	13.1%
12月	日曜	1,060	266	164	92	419	23	2	126	15
	平日	3,353	883	527	353	1,336	101	104	734	137
	計	4,413	1,149	691	445	1,755	124	106	860	152
	日曜交付割合	24.0%	23.2%	23.7%	20.7%	23.9%	18.5%	1.9%	14.7%	9.9%
年間 合計	日曜	14,770	3,853	2,353	1,502	6,390	406	90	1,980	230
	平日	43,054	11,960	7,057	4,719	17,645	1,223	1,578	9,504	1,920
	計	57,824	15,813	9,410	6,221	24,035	1,629	1,668	11,484	2,150
	日曜交付割合	25.5%	24.4%	25.0%	24.1%	26.6%	24.9%	5.4%	17.2%	10.7%

※ 交付とは、新規申請の交付に限らず、記載事項変更・増補・限定・渡航先追加を含む。

※ 土曜・祝日の交付件数は、日曜交付として計上している。実施状況の詳細は11Pを参照のこと。

※ 日曜交付を実施していない市町については、件数を「-」で表示している。

### 13 平成29年 日曜交付状況 (その2)

区分		加須市	本庄市	東松山市	狭山市	羽生市	鴻巣市	深谷市	上尾市	草加市
1月	日曜	50	72	86	65	22	68	110	87	127
	平日	152	222	287	301	92	213	184	401	537
	計	202	294	373	366	114	281	294	488	664
	日曜交付割合	24.8%	24.5%	23.1%	17.8%	19.3%	24.2%	37.4%	17.8%	19.1%
2月	日曜	63	53	101	39	15	72	98	149	138
	平日	153	211	312	353	106	167	185	390	600
	計	216	264	413	392	121	239	283	539	738
	日曜交付割合	29.2%	20.1%	24.5%	9.9%	12.4%	30.1%	34.6%	27.6%	18.7%
3月	日曜	37	46	66	51	10	62	85	139	118
	平日	156	286	296	314	73	234	226	413	650
	計	193	332	362	365	83	296	311	552	768
	日曜交付割合	19.2%	13.9%	18.2%	14.0%	12.0%	20.9%	27.3%	25.2%	15.4%
4月	日曜	67	78	96	49	6	100	104	221	180
	平日	114	195	308	240	66	232	144	461	642
	計	181	273	404	289	72	332	248	682	822
	日曜交付割合	37.0%	28.6%	23.8%	17.0%	8.3%	30.1%	41.9%	32.4%	21.9%
5月	日曜	40	44	91	50	15	35	88	134	132
	平日	114	154	248	275	68	144	130	327	494
	計	154	198	339	325	83	179	218	461	626
	日曜交付割合	26.0%	22.2%	26.8%	15.4%	18.1%	19.6%	40.4%	29.1%	21.1%
6月	日曜	55	79	96	65	12	72	145	200	149
	平日	115	197	243	273	73	192	169	337	506
	計	170	276	339	338	85	264	314	537	655
	日曜交付割合	32.4%	28.6%	28.3%	19.2%	14.1%	27.3%	46.2%	37.2%	22.7%
7月	日曜	64	67	141	69	25	69	127	185	172
	平日	168	177	251	257	80	179	153	325	582
	計	232	244	392	326	105	248	280	510	754
	日曜交付割合	27.6%	27.5%	36.0%	21.2%	23.8%	27.8%	45.4%	36.3%	22.8%
8月	日曜	45	51	95	39	3	66	107	114	133
	平日	164	234	367	351	79	211	256	486	707
	計	209	285	462	390	82	277	363	600	840
	日曜交付割合	21.5%	17.9%	20.6%	10.0%	3.7%	23.8%	29.5%	19.0%	15.8%
9月	日曜	48	43	75	31	11	68	87	154	130
	平日	157	154	222	256	70	135	137	291	472
	計	205	197	297	287	81	203	224	445	602
	日曜交付割合	23.4%	21.8%	25.3%	10.8%	13.6%	33.5%	38.8%	34.6%	21.6%
10月	日曜	43	48	83	34	12	44	83	98	121
	平日	145	156	219	243	69	151	114	272	470
	計	188	204	302	277	81	195	197	370	591
	日曜交付割合	22.9%	23.5%	27.5%	12.3%	14.8%	22.6%	42.1%	26.5%	20.5%
11月	日曜	41	35	53	38	7	70	69	101	89
	平日	93	137	180	194	56	138	139	243	450
	計	134	172	233	232	63	208	208	344	539
	日曜交付割合	30.6%	20.3%	22.7%	16.4%	11.1%	33.7%	33.2%	29.4%	16.5%
12月	日曜	38	36	86	30	7	51	87	86	80
	平日	145	154	230	272	80	194	134	311	502
	計	183	190	316	302	87	245	221	397	582
	日曜交付割合	20.8%	18.9%	27.2%	9.9%	8.0%	20.8%	39.4%	21.7%	13.7%
年間合計	日曜	591	652	1,069	560	145	777	1,190	1,668	1,569
	平日	1,676	2,277	3,163	3,329	912	2,190	1,971	4,257	6,612
	計	2,267	2,929	4,232	3,889	1,057	2,967	3,161	5,925	8,181
	日曜交付割合	26.1%	22.3%	25.3%	14.4%	13.7%	26.2%	37.6%	28.2%	19.2%

※ 交付とは、新規申請の交付に限らず、記載事項変更・増補・限定・渡航先追加を含む。

※ 土曜・祝日の交付件数は、日曜交付として計上している。実施状況の詳細は11Pを参照のこと。

※ 日曜交付を実施していない市町については、件数を「-」で表示している。

### 13 平成29年 日曜交付状況 (その3)

区分		越谷市	戸田市	入間市	朝霞市	志木市	和光市	新座市	桶川市	久喜市
1月	日曜	297	110	78	112	49	46	110	40	96
	平日	662	363	385	338	225	249	389	133	219
	計	959	473	463	450	274	295	499	173	315
	日曜交付割合	31.0%	23.3%	16.8%	24.9%	17.9%	15.6%	22.0%	23.1%	30.5%
2月	日曜	265	130	40	117	36	47	88	31	108
	平日	665	340	322	365	207	236	383	140	203
	計	930	470	362	482	243	283	471	171	311
	日曜交付割合	28.5%	27.7%	11.0%	24.3%	14.8%	16.6%	18.7%	18.1%	34.7%
3月	日曜	270	131	38	99	52	36	90	36	77
	平日	659	361	341	378	205	264	366	157	264
	計	929	492	379	477	257	300	456	193	341
	日曜交付割合	29.1%	26.6%	10.0%	20.8%	20.2%	12.0%	19.7%	18.7%	22.6%
4月	日曜	374	169	44	160	79	44	159	67	134
	平日	636	329	330	374	207	295	405	167	181
	計	1,010	498	374	534	286	339	564	234	315
	日曜交付割合	37.0%	33.9%	11.8%	30.0%	27.6%	13.0%	28.2%	28.6%	42.5%
5月	日曜	264	83	52	127	47	45	98	65	111
	平日	522	297	284	329	187	222	302	119	168
	計	786	380	336	456	234	267	400	184	279
	日曜交付割合	33.6%	21.8%	15.5%	27.9%	20.1%	16.9%	24.5%	35.3%	39.8%
6月	日曜	379	148	67	128	64	40	130	51	142
	平日	575	310	276	360	208	246	290	116	208
	計	954	458	343	488	272	286	420	167	350
	日曜交付割合	39.7%	32.3%	19.5%	26.2%	23.5%	14.0%	31.0%	30.5%	40.6%
7月	日曜	424	171	44	180	66	53	181	74	146
	平日	636	321	319	352	160	224	331	105	237
	計	1,060	492	363	532	226	277	512	179	383
	日曜交付割合	40.0%	34.8%	12.1%	33.8%	29.2%	19.1%	35.4%	41.3%	38.1%
8月	日曜	279	99	56	128	34	27	115	40	72
	平日	855	387	445	453	224	328	370	166	242
	計	1,134	486	501	581	258	355	485	206	314
	日曜交付割合	24.6%	20.4%	11.2%	22.0%	13.2%	7.6%	23.7%	19.4%	22.9%
9月	日曜	252	109	45	98	26	37	95	25	71
	平日	499	257	261	281	141	221	258	96	171
	計	751	366	306	379	167	258	353	121	242
	日曜交付割合	33.6%	29.8%	14.7%	25.9%	15.6%	14.3%	26.9%	20.7%	29.3%
10月	日曜	264	80	48	110	54	25	88	36	101
	平日	499	273	249	308	127	199	257	71	161
	計	763	353	297	418	181	224	345	107	262
	日曜交付割合	34.6%	22.7%	16.2%	26.3%	29.8%	11.2%	25.5%	33.6%	38.5%
11月	日曜	216	64	45	67	40	35	109	20	62
	平日	486	236	231	252	140	219	262	58	132
	計	702	300	276	319	180	254	371	78	194
	日曜交付割合	30.8%	21.3%	16.3%	21.0%	22.2%	13.8%	29.4%	25.6%	32.0%
12月	日曜	253	92	28	98	43	21	92	22	79
	平日	583	282	288	343	164	229	321	78	192
	計	836	374	316	441	207	250	413	100	271
	日曜交付割合	30.3%	24.6%	8.9%	22.2%	20.8%	8.4%	22.3%	22.0%	29.2%
年間合計	日曜	3,537	1,386	585	1,424	590	456	1,355	507	1,199
	平日	7,277	3,756	3,731	4,133	2,195	2,932	3,934	1,406	2,378
	計	10,814	5,142	4,316	5,557	2,785	3,388	5,289	1,913	3,577
	日曜交付割合	32.7%	27.0%	13.6%	25.6%	21.2%	13.5%	25.6%	26.5%	33.5%

※ 交付とは、新規申請の交付に限らず、記載事項変更・増補・限定・渡航先追加を含む。

※ 土曜・祝日の交付件数は、日曜交付として計上している。実施状況の詳細は11Pを参照のこと。

※ 日曜交付を実施していない市町については、件数を「-」で表示している。

### 13 平成29年 日曜交付状況 (その4)

区分		北本市	八潮市	富士見市	三郷市	蓮田市	坂戸市	幸手市	鶴ヶ島市	日高市
1月	日曜	22	22	12	152	-	51	10	34	5
	平日	111	194	256	228	94	292	79	134	116
	計	133	216	268	380	94	343	89	168	121
	日曜交付割合	16.5%	10.2%	4.5%	40.0%	-	14.9%	11.2%	20.2%	4.1%
2月	日曜	33	48	23	118	-	60	15	30	12
	平日	110	145	259	261	129	285	84	141	128
	計	143	193	282	379	129	345	99	171	140
	日曜交付割合	23.1%	24.9%	8.2%	31.1%	-	17.4%	15.2%	17.5%	8.6%
3月	日曜	18	37	33	87	3	48	1	38	10
	平日	146	191	269	250	135	370	101	179	106
	計	164	228	302	337	138	418	102	217	116
	日曜交付割合	11.0%	16.2%	10.9%	25.8%	2.2%	11.5%	1.0%	17.5%	8.6%
4月	日曜	39	64	16	170	3	77	7	36	3
	平日	154	182	285	240	80	248	78	166	103
	計	193	246	301	410	83	325	85	202	106
	日曜交付割合	20.2%	26.0%	5.3%	41.5%	3.6%	23.7%	8.2%	17.8%	2.8%
5月	日曜	26	35	17	109	-	74	7	31	8
	平日	85	184	226	194	97	185	77	91	71
	計	111	219	243	303	97	259	84	122	79
	日曜交付割合	23.4%	16.0%	7.0%	36.0%	-	28.6%	8.3%	25.4%	10.1%
6月	日曜	23	36	28	111	-	99	13	34	7
	平日	120	186	215	229	161	200	83	140	101
	計	143	222	243	340	161	299	96	174	108
	日曜交付割合	16.1%	16.2%	11.5%	32.6%	-	33.1%	13.5%	19.5%	6.5%
7月	日曜	42	49	28	158	-	83	7	57	6
	平日	85	173	242	193	119	238	76	159	98
	計	127	222	270	351	119	321	83	216	104
	日曜交付割合	33.1%	22.1%	10.4%	45.0%	-	25.9%	8.4%	26.4%	5.8%
8月	日曜	28	41	15	120	-	60	12	45	5
	平日	146	232	274	289	135	363	87	150	123
	計	174	273	289	409	135	423	99	195	128
	日曜交付割合	16.1%	15.0%	5.2%	29.3%	-	14.2%	12.1%	23.1%	3.9%
9月	日曜	24	39	30	96	-	72	7	31	2
	平日	82	148	225	191	105	200	62	102	104
	計	106	187	255	287	105	272	69	133	106
	日曜交付割合	22.6%	20.9%	11.8%	33.4%	-	26.5%	10.1%	23.3%	1.9%
10月	日曜	39	45	23	101	-	67	1	37	4
	平日	90	130	196	206	94	184	50	116	83
	計	129	175	219	307	94	251	51	153	87
	日曜交付割合	30.2%	25.7%	10.5%	32.9%	-	26.7%	2.0%	24.2%	4.6%
11月	日曜	15	19	21	76	-	40	6	27	8
	平日	83	129	187	149	72	191	64	85	70
	計	98	148	208	225	72	231	70	112	78
	日曜交付割合	15.3%	12.8%	10.1%	33.8%	-	17.3%	8.6%	24.1%	10.3%
12月	日曜	23	27	18	103	-	36	3	24	5
	平日	91	170	212	210	92	197	61	133	81
	計	114	197	230	313	92	233	64	157	86
	日曜交付割合	20.2%	13.7%	7.8%	32.9%	-	15.5%	4.7%	15.3%	5.8%
年間 合計	日曜	332	462	264	1,401	6	767	89	424	75
	平日	1,303	2,064	2,846	2,640	1,313	2,953	902	1,596	1,184
	計	1,635	2,526	3,110	4,041	1,319	3,720	991	2,020	1,259
	日曜交付割合	20.3%	18.3%	8.5%	34.7%	0.5%	20.6%	9.0%	21.0%	6.0%

※ 交付とは、新規申請の交付に限らず、記載事項変更・増補・限定・渡航先追加を含む。

※ 土曜・祝日の交付件数は、日曜交付として計上している。実施状況の詳細は11Pを参照のこと。

※ 日曜交付を実施していない市町については、件数を「-」で表示している。

### 13 平成29年 日曜交付状況 (その5)

区分		吉川市	ふじみ野市	白岡市	伊奈町	三芳町	川島町	寄居町	宮代町	杉戸町
1月	日曜	52	83	12	-	7	-	-	-	19
	平日	155	205	97	87	70	25	60	48	86
	計	207	288	109	87	77	25	60	48	105
	日曜交付割合	25.1%	28.8%	11.0%	-	9.1%	-	-	-	18.1%
2月	日曜	56	77	21	-	9	-	-	-	7
	平日	145	222	74	68	91	52	55	52	56
	計	201	299	95	68	100	52	55	52	63
	日曜交付割合	27.9%	25.8%	22.1%	-	9.0%	-	-	-	11.1%
3月	日曜	48	73	15	-	12	-	-	-	9
	平日	156	254	114	91	89	46	70	43	76
	計	204	327	129	91	101	46	70	43	85
	日曜交付割合	23.5%	22.3%	11.6%	-	11.9%	-	-	-	10.6%
4月	日曜	67	125	20	-	5	-	-	-	10
	平日	124	264	92	121	101	31	72	49	42
	計	191	389	112	121	106	31	72	49	52
	日曜交付割合	35.1%	32.1%	17.9%	-	4.7%	-	-	-	19.2%
5月	日曜	49	98	34	-	4	-	-	-	9
	平日	119	202	82	81	60	30	37	40	41
	計	168	300	116	81	64	30	37	40	50
	日曜交付割合	29.2%	32.7%	29.3%	-	6.3%	-	-	-	18.0%
6月	日曜	54	78	27	-	6	-	-	-	14
	平日	122	184	77	85	69	20	53	51	62
	計	176	262	104	85	75	20	53	51	76
	日曜交付割合	30.7%	29.8%	26.0%	-	8.0%	-	-	-	18.4%
7月	日曜	66	109	23	-	5	-	-	-	19
	平日	136	207	121	74	90	25	44	55	75
	計	202	316	144	74	95	25	44	55	94
	日曜交付割合	32.7%	34.5%	16.0%	-	5.3%	-	-	-	20.2%
8月	日曜	50	75	23	-	3	-	-	-	6
	平日	188	238	102	96	101	24	62	60	92
	計	238	313	125	96	104	24	62	60	98
	日曜交付割合	21.0%	24.0%	18.4%	-	2.9%	-	-	-	6.1%
9月	日曜	50	52	24	-	4	-	-	-	14
	平日	116	164	72	47	57	20	46	40	33
	計	166	216	96	47	61	20	46	40	47
	日曜交付割合	30.1%	24.1%	25.0%	-	6.6%	-	-	-	29.8%
10月	日曜	33	89	20	-	3	-	-	-	12
	平日	94	156	74	48	74	21	42	35	37
	計	127	245	94	48	77	21	42	35	49
	日曜交付割合	26.0%	36.3%	21.3%	-	3.9%	-	-	-	24.5%
11月	日曜	28	69	27	-	7	-	-	-	8
	平日	90	146	55	47	71	12	30	30	52
	計	118	215	82	47	78	12	30	30	60
	日曜交付割合	23.7%	32.1%	32.9%	-	9.0%	-	-	-	13.3%
12月	日曜	23	63	23	-	6	-	-	-	15
	平日	109	175	91	68	79	15	40	41	52
	計	132	238	114	68	85	15	40	41	67
	日曜交付割合	17.4%	26.5%	20.2%	-	7.1%	-	-	-	22.4%
年間合計	日曜	576	991	269	-	71	-	-	-	142
	平日	1,554	2,417	1,051	913	952	321	611	544	704
	計	2,130	3,408	1,320	913	1,023	321	611	544	846
	日曜交付割合	27.0%	29.1%	20.4%	-	6.9%	-	-	-	16.8%

※ 交付とは、新規申請の交付に限らず、記載事項変更・増補・限定・渡航先追加を含む。

※ 土曜・祝日の交付件数は、日曜交付として計上している。実施状況の詳細は11Pを参照のこと。

※ 日曜交付を実施していない市町については、件数を「-」で表示している。

### 13 平成29年 日曜交付状況 (その6)

区分		松伏町							合計
1月	日曜	17							4,866
	平日	46							16,616
	計	63							21,482
	日曜交付割合	27.0%							22.7%
2月	日曜	9							4,567
	平日	44							16,769
	計	53							21,336
	日曜交付割合	17.0%							21.4%
3月	日曜	10							4,260
	平日	52							17,884
	計	62							22,144
	日曜交付割合	16.1%							19.2%
4月	日曜	17							6,170
	平日	43							16,229
	計	60							22,399
	日曜交付割合	28.3%							27.5%
5月	日曜	18							4,619
	平日	52							13,646
	計	70							18,265
	日曜交付割合	25.7%							25.3%
6月	日曜	13							5,659
	平日	38							15,102
	計	51							20,761
	日曜交付割合	25.5%							27.3%
7月	日曜	16							6,596
	平日	51							15,323
	計	67							21,919
	日曜交付割合	23.9%							30.1%
8月	日曜	10							4,395
	平日	59							20,820
	計	69							25,215
	日曜交付割合	14.5%							17.4%
9月	日曜	3							4,184
	平日	45							12,991
	計	48							17,175
	日曜交付割合	6.3%							24.4%
10月	日曜	9							4,268
	平日	38							12,360
	計	47							16,628
	日曜交付割合	19.1%							25.7%
11月	日曜	8							3,484
	平日	24							11,462
	計	32							14,946
	日曜交付割合	25.0%							23.3%
12月	日曜	7							3,772
	平日	41							13,988
	計	48							17,760
	日曜交付割合	14.6%							21.2%
年間合計	日曜	137							56,840
	平日	533							183,190
	計	670							240,030
	日曜交付割合	20.4%							23.7%

※ 交付とは、新規申請の交付に限らず、記載事項変更・増補・限定・渡航先追加を含む。

※ 土曜・祝日の交付件数は、日曜交付として計上している。実施状況の詳細は11Pを参照のこと。

※ 日曜交付を実施していない市町については、件数を「-」で表示している。

## 14 平成29年 夜間交付状況 (その1)

区分		大宮(本所)	川越支所	春日部支所	熊谷市	川口市	秩父市	草加市	八潮市	戸田市
1月	夜間交付	592	282	114	76	223	10	92	67	125
	平日・日曜	4,430	1,282	750	470	1,809	149	572	149	348
		5,022	1,564	864	546	2,032	159	664	216	473
	夜間交付割合	11.8%	18.0%	13.2%	13.9%	11.0%	6.3%	13.9%	31.0%	26.4%
2月	夜間交付	627	255	103	69	286	15	105	34	96
	平日・日曜	4,448	1,119	675	493	1,829	152	633	159	374
		5,075	1,374	778	562	2,115	167	738	193	470
	夜間交付割合	12.4%	18.6%	13.2%	12.3%	13.5%	9.0%	14.2%	17.6%	20.4%
3月	夜間交付	574	256	99	86	269	17	130	67	126
	平日・日曜	4,761	1,096	714	449	2,011	142	638	161	366
		5,335	1,352	813	535	2,280	159	768	228	492
	夜間交付割合	10.8%	18.9%	12.2%	16.1%	11.8%	10.7%	16.9%	29.4%	25.6%
4月	夜間交付	585	298	114	94	250	24	155	54	123
	平日・日曜	4,459	1,245	712	531	2,024	139	667	192	375
		5,044	1,543	826	625	2,274	163	822	246	498
	夜間交付割合	11.6%	19.3%	13.8%	15.0%	11.0%	14.7%	18.9%	22.0%	24.7%
5月	夜間交付	535	254	122	70	277	7	119	63	118
	平日・日曜	3,747	911	625	404	1,579	109	507	156	262
		4,282	1,165	747	474	1,856	116	626	219	380
	夜間交付割合	12.5%	21.8%	16.3%	14.8%	14.9%	6.0%	19.0%	28.8%	31.1%
6月	夜間交付	760	315	153	128	313	20	104	70	136
	平日・日曜	4,320	1,040	671	481	1,721	105	551	152	322
		5,080	1,355	824	609	2,034	125	655	222	458
	夜間交付割合	15.0%	23.2%	18.6%	21.0%	15.4%	16.0%	15.9%	31.5%	29.7%
7月	夜間交付	615	282	152	74	231	7	145	59	139
	平日・日曜	4,684	1,212	813	391	1,904	158	609	163	353
		5,299	1,494	965	465	2,135	165	754	222	492
	夜間交付割合	11.6%	18.9%	15.8%	15.9%	10.8%	4.2%	19.2%	26.6%	28.3%
8月	夜間交付	839	306	128	110	322	16	137	84	121
	平日・日曜	5,572	1,297	888	569	2,321	133	703	189	365
		6,411	1,603	1,016	679	2,643	149	840	273	486
	夜間交付割合	13.1%	19.1%	12.6%	16.2%	12.2%	10.7%	16.3%	30.8%	24.9%
9月	夜間交付	487	207	82	64	199	9	89	53	98
	平日・日曜	3,640	949	592	372	1,546	126	513	134	268
		4,127	1,156	674	436	1,745	135	602	187	366
	夜間交付割合	11.8%	17.9%	12.2%	14.7%	11.4%	6.7%	14.8%	28.3%	26.8%
10月	夜間交付	522	245	77	65	201	9	93	38	83
	平日・日曜	3,534	864	556	379	1,434	113	498	137	270
		4,056	1,109	633	444	1,635	122	591	175	353
	夜間交付割合	12.9%	22.1%	12.2%	14.6%	12.3%	7.4%	15.7%	21.7%	23.5%
11月	夜間交付	489	201	99	72	183	7	90	46	76
	平日・日曜	3,191	748	480	329	1,348	95	449	102	224
		3,680	949	579	401	1,531	102	539	148	300
	夜間交付割合	13.3%	21.2%	17.1%	18.0%	12.0%	6.9%	16.7%	31.1%	25.3%
12月	夜間交付	505	200	77	65	212	18	79	62	102
	平日・日曜	3,908	949	614	380	1,543	88	503	135	272
		4,413	1,149	691	445	1,755	106	582	197	374
	夜間交付割合	11.4%	17.4%	11.1%	14.6%	12.1%	17.0%	13.6%	31.5%	27.3%
年間 合計	夜間交付	7,130	3,101	1,320	973	2,966	159	1,338	697	1,343
	平日・日曜	50,694	12,712	8,090	5,248	21,069	1,509	6,843	1,829	3,799
	計	57,824	15,813	9,410	6,221	24,035	1,668	8,181	2,526	5,142
	夜間交付割合	12.3%	19.6%	14.0%	15.6%	12.3%	9.5%	16.4%	27.6%	26.1%

※ 交付とは、新規申請の交付に限らず、記載事項変更・増補・限定・渡航先追加を含む。

※ 夜間交付を実施していない市町については、本表に掲載していない。夜間交付の実施状況の詳細は11Pを参照のこと。

## 14 平成29年 夜間交付状況 (その2)

区分		鴻巣市	志木市	朝霞市	富士見市	寄居町	鶴ヶ島市	日高市	狭山市		合計
1月	夜間交付	22	20	36	27	10	15	7	77		1,795
	平日・日曜	259	254	414	241	50	153	114	289		11,733
		281	274	450	268	60	168	121	366		13,528
	夜間交付割合	7.8%	7.3%	8.0%	10.1%	16.7%	8.9%	5.8%	21.0%		13.3%
2月	夜間交付	24	22	37	39	8	22	20	84		1,846
	平日・日曜	215	221	445	243	47	149	120	308		11,630
		239	243	482	282	55	171	140	392		13,476
	夜間交付割合	10.0%	9.1%	7.7%	13.8%	14.5%	12.9%	14.3%	21.4%		13.7%
3月	夜間交付	26	17	52	31	8	16	10	84		1,868
	平日・日曜	270	240	425	271	62	201	106	281		12,194
		296	257	477	302	70	217	116	365		14,062
	夜間交付割合	8.8%	6.6%	10.9%	10.3%	11.4%	7.4%	8.6%	23.0%		13.3%
4月	夜間交付	37	20	62	59	20	33	14	44		1,986
	平日・日曜	295	266	472	242	52	169	92	245		12,177
		332	286	534	301	72	202	106	289		14,163
	夜間交付割合	11.1%	7.0%	11.6%	19.6%	27.8%	16.3%	13.2%	15.2%		14.0%
5月	夜間交付	23	11	64	35	4	10	9	72		1,793
	平日・日曜	156	223	392	208	33	112	70	253		9,747
		179	234	456	243	37	122	79	325		11,540
	夜間交付割合	12.8%	4.7%	14.0%	14.4%	10.8%	8.2%	11.4%	22.2%		15.5%
6月	夜間交付	38	24	95	52	9	20	9	85		2,331
	平日・日曜	226	248	393	191	44	154	99	253		10,971
		264	272	488	243	53	174	108	338		13,302
	夜間交付割合	14.4%	8.8%	19.5%	21.4%	17.0%	11.5%	8.3%	25.1%		17.5%
7月	夜間交付	14	13	66	20	5	35	7	71		1,935
	平日・日曜	234	213	466	250	39	181	97	255		12,022
		248	226	532	270	44	216	104	326		13,957
	夜間交付割合	5.6%	5.8%	12.4%	7.4%	11.4%	16.2%	6.7%	21.8%		13.9%
8月	夜間交付	24	9	75	20	5	30	15	78		2,319
	平日・日曜	253	249	506	269	57	165	113	312		13,961
		277	258	581	289	62	195	128	390		16,280
	夜間交付割合	8.7%	3.5%	12.9%	6.9%	8.1%	15.4%	11.7%	20.0%		14.2%
9月	夜間交付	18	15	47	28	7	21	10	65		1,499
	平日・日曜	185	152	332	227	39	112	96	222		9,505
		203	167	379	255	46	133	106	287		11,004
	夜間交付割合	8.9%	9.0%	12.4%	11.0%	15.2%	15.8%	9.4%	22.6%		13.6%
10月	夜間交付	14	0	47	30	9	17	12	49		1,511
	平日・日曜	181	181	371	189	33	136	75	228		9,179
		195	181	418	219	42	153	87	277		10,690
	夜間交付割合	7.2%	0.0%	11.2%	13.7%	21.4%	11.1%	13.8%	17.7%		14.1%
11月	夜間交付	10	20	32	22	3	17	10	49		1,426
	平日・日曜	198	160	287	186	27	95	68	183		8,170
		208	180	319	208	30	112	78	232		9,596
	夜間交付割合	4.8%	11.1%	10.0%	10.6%	10.0%	15.2%	12.8%	21.1%		14.9%
12月	夜間交付	20	14	57	20	6	24	8	70		1,539
	平日・日曜	225	193	384	210	34	133	78	232		9,881
		245	207	441	230	40	157	86	302		11,420
	夜間交付割合	8.2%	6.8%	12.9%	8.7%	15.0%	15.3%	9.3%	23.2%		13.5%
年間 合計	夜間交付	270	185	670	383	94	260	131	828		21,848
	平日・日曜	2,697	2,600	4,887	2,727	517	1,760	1,128	3,061		131,170
	計	2,967	2,785	5,557	3,110	611	2,020	1,259	3,889		153,018
	夜間交付割合	9.1%	6.6%	12.1%	12.3%	15.4%	12.9%	10.4%	21.3%		14.3%

※ 交付とは、新規申請の交付に限らず、記載事項変更・増補・限定・渡航先追加を含む。

※ 夜間交付を実施していない市町については、本表に掲載していない。夜間交付の実施状況の詳細は11Pを参照のこと。



## 15 平成29年 都道府県別発行件数

都道府県名	件数	件数順位	対前年比	人口1,000人あたり発行件数
北海道	107,166	9	108.5%	20.3
青森県	15,396	42	103.3%	12.1
岩手県	16,615	41	109.6%	13.3
宮城県	48,853	16	106.7%	21.2
秋田県	11,616	44	102.4%	11.7
山形県	17,804	38	101.8%	16.3
福島県	33,870	26	98.5%	18.1
茨城県	73,160	12	103.7%	25.7
栃木県	46,018	20	102.2%	23.8
群馬県	45,639	22	101.2%	23.9
埼玉県	239,199	5	105.3%	33.3
千葉県	225,923	6	105.2%	36.8
東京都	706,090	1	106.5%	53.2
神奈川県	389,500	2	105.2%	43.3
新潟県	42,387	24	104.8%	18.8
富山県	25,714	31	109.2%	24.7
石川県	31,156	27	107.6%	27.4
福井県	19,516	37	109.8%	25.4
山梨県	21,403	35	106.4%	26.4
長野県	48,847	17	107.6%	23.9
岐阜県	55,941	14	106.1%	28.4
静岡県	104,262	10	107.4%	28.9
愛知県	263,812	4	105.1%	36.0
三重県	49,352	15	105.5%	28.0

都道府県名	件数	件数順位	対前年比	人口1,000人あたり発行件数
滋賀県	46,476	19	104.2%	33.4
京都府	95,624	11	106.0%	37.5
大阪府	328,328	3	106.7%	37.9
兵庫県	192,964	7	104.5%	35.6
奈良県	45,988	21	104.4%	34.4
和歌山県	22,024	34	105.1%	23.4
鳥取県	10,322	46	99.7%	18.4
島根県	10,316	47	105.5%	15.2
岡山県	44,851	23	107.0%	23.8
広島県	70,103	13	106.4%	25.1
山口県	26,434	28	102.0%	19.3
徳島県	14,583	43	110.6%	19.7
香川県	20,804	36	105.8%	21.7
愛媛県	24,225	32	105.5%	17.9
高知県	11,137	45	104.2%	15.7
福岡県	157,136	8	104.9%	31.1
佐賀県	17,766	39	107.2%	21.7
長崎県	26,199	29	101.5%	19.5
熊本県	42,071	25	119.8%	24.0
大分県	22,193	33	107.9%	19.4
宮崎県	17,764	40	106.3%	16.4
鹿児島県	25,752	30	107.8%	15.9
沖縄県	47,169	18	118.5%	33.0
外務省	0	48	0.0%	-
合計	3,959,468	-	105.9%	31.8

※ 公用旅券は除く。

※ 人口は平成29年10月1日現在の推計人口確報値(総務省統計局)による。

## 16 旅券関係年表

- 昭和 26. 11. 28 旅券法施行（昭和 26. 12. 1）
- 27 海外移住の再開
38. 4. 1 業務渡航の自由化
39. 4. 1 観光渡航の自由化
41. 4 渡航回数制限の撤廃
45. 5. 27 旅券法改正
45. 9. 28 旅券事務委任に関する政令が制定（12. 1 施行）
45. 12. 1 数次往復用旅券（5年間有効）の発給開始
48. 11. 15 数次旅券番記号 PME から ME に変更
49. 6. 1 川越、熊谷両地方庁舎内に出張窓口開設（川越 毎週火曜、熊谷 毎週木曜）
50. 3. 1 旅券法施行規則改正（身元確認の強化）
50. 4. 1 代理申請取扱の厳格化、変造防止対策として保護シート貼付の実施
52. 12. 19 ハイジャック防止のため旅券発給制限事由の範囲を拡大
53. 4. 1 外貨持出し制限の撤廃（日本円の持出し制限は 300 万円）
53. 5. 1 旅券手数料の改正 一回旅券 3, 000 円→4, 000 円  
数次旅券 6, 000 円→8, 000 円
53. 8. 10 旅券冊子の改正（表紙紺色 36 頁→赤色 40 頁）
55. 2. 1 一般旅券発給申請書様式の改正
55. 2 数次旅券番号 MG に変更
57. 4. 1 旅券法施行規則により渡航費証明の簡素化
57. 7 法改正により代理申請の範囲の拡大
58. 3. 7 旅券冊子の頁数の改正（40 頁→24 頁）
58. 4. 1 春日部地方庁舎内に出張窓口開設（毎週 水曜）
58. 5 国家公務員の「渡航承認書」の廃止
59. 1. 25 一般旅券発給申請書様式の一部改正
60. 6 数次旅券番号 MH に変更
60. 12. 17 一般旅券発給申請書様式の変更
61. 1. 1 渡航費証明に「誓約書」を追加
61. 6. 1 旅券冊子署名欄の改正（二段書→一段書）
62. 4. 1 旅行業者による代理申請の開始
62. 10 身元確認書類の簡素化（学校関係等）
63. 4. 1 パスポートセンターを総務部国際交流課から分離独立し、大宮ソニックシティビルに移転
63. 10. 28 数次旅券番号 MK に変更
- 平成 元. 6. 1 旅券法改正による手数料の分納制を実施
- 一回旅券 4, 000 円＝印紙 3, 200 円＋証紙 800 円  
数次旅券 8, 000 円＝印紙 6, 500 円＋証紙 1, 500 円
2. 4. 1 旅券法改正により数次往復用旅券の一本化、合冊制度の廃止、渡航費用証明の廃止、代理申請の緩和を行う。
2. 4. 2 数次旅券番号 ML に変更
3. 1 湾岸戦争による渡航自粛の影響で旅券発給件数が激減

- 平成 3. 5. 1 所沢県税事務所内に出張窓口開設（毎週 金曜）
3. 8. 1 一般旅券発給申請書様式の変更
4. 8. 1 旅券法改正により、切替新規申請時の戸籍謄（抄）本の省略を実施  
（前旅券の氏名、本籍に変更が無い場合）
4. 1 1. 1 MRP（Machine Readable Passport）旅券の導入（省令改正）
- 旅券冊子の改正 サイズ 縦 15.5cm→12.5cm 横 9.7cm→8.8cm
- 表紙 赤色→紺色
- 頁数 24頁→32頁
- 手数料の改正 数次旅券 10,000円＝印紙8,000円＋証紙2,000円
- 一般旅券発給申請書様式の改正（OCR用に変更）
- 帰国の為の渡航書の改正
- 身元確認書類の拡大
- 数次旅券番号 MNに変更
6. 8 数次旅券番号 MPに変更
7. 3. 2 8 MRP旅券作成機1台増設 8台に
7. 4. 1 昼休みの窓口扱い開始 午前9時から午後4時30分まで通しての窓口開設
7. 9. 1 川越、熊谷、春日部の3出張窓口を廃止し、それぞれパスポートセンター支所として発足
7. 1 1. 1 旅券法改正 10年間有効旅券の新設（成人の5年・10年の選択可）
- 旅券番号 TE
- 手数料 15,000円＝印紙13,000円＋証紙2,000円
- 子供の併記制度を廃止
8. 9 数次旅券（5年）番号 MQに変更
8. 1 0. 1 6 東京・新宿に開設された埼玉県情報センター新宿でも旅券事務取扱開始
- 1 0. 2. 2 0 「旅券の日」制定（海外旅券規則制定120周年）
- 1 0. 4. 1 川越、春日部両支所にMRP旅券作成機設置、稼働開始
- 新規発給は全窓口で6日目交付を実施
- 1 0. 4. 1 旅券法施行規則改正 申請書の提出数の1通化
- 申請書に係る押印の一部廃止
- 1 0. 1 1. 2 居所申請の取扱基準が全国統一となる
- 1 1. 7. 4 旅券の日曜交付の試行開始（情報センター-新宿、所沢出張窓口を除く）
- 1 2. 4. 1 旅券の日曜交付の本格実施（情報センター-新宿、所沢出張窓口を除く）
- 1 2. 4. 1 旅券法及び旅券法施行令改正
- 都道府県の旅券事務が、機関委任事務から法定受託事務となる
- 1 3. 4. 1 旅券の交付窓口時間の延長（情報センター-新宿のみ、火・木曜日 午後7時30分まで）
- 1 5. 3. 3 旅券の交付窓口時間の延長（情報センター-新宿のみ、月～金曜日 午後7時30分まで）
- 1 5. 4. 1 住民基本台帳ネットワークシステム稼働（旅券法施行規則改正）
- 1 6. 6. 9 旅券法改正（平成18年3月20日施行）
- 業務の委託等に関する地方自治法の規定（第252条の14、第252条の17の2）  
の適用除外を定めた規定が削除されたことにより、市町村への権限移譲が可能となる
- 1 7. 1. 4 熊谷支所 ティアラ21に移転
- 1 7. 3. 3 1 情報センター-新宿 廃止

- 平成 17. 4. 1 旅券の交付窓口時間の延長(火・木曜日 午後7時30分まで)
17. 7. 25 電子申請の運用開始
18. 3. 20 旅券法改正 (IC旅券の導入、再発給制度の廃止)
- 手数料の改正 5年有効旅券 11,000円 = 印紙 9,000円 + 証紙 2,000円
- 10年有効旅券 16,000円 = 印紙 14,000円 + 証紙 2,000円
18. 9. 30 電子申請の運用停止
19. 4. 1 川口市、草加市、越谷市に旅券の申請・交付窓口を開設
21. 3. 1 郵便はがき提出の廃止
21. 4. 1 秩父地域(秩父市、横瀬町、皆野町、長瀬町、小鹿野町)の旅券申請・交付窓口を秩父市に開設
- 23.10. 1 東松山地域(東松山市、滑川町、嵐山町、小川町、吉見町、ときがわ町、東秩父村)の旅券申請・交付窓口を東松山市に開設
- 本庄地域(本庄市、美里町、神川町、上里町)の申請・交付窓口を本庄市に開設
- 23.10.15 春日部支所 東部地域振興ふれあい拠点施設(ふれあいキューブ)に移転
24. 4. 2 八潮市に申請・交付窓口を開設
24. 6. 1 加須市、久喜市に申請・交付窓口を開設
- 24.10. 1 行田市、深谷市、戸田市、ふじみ野市に申請・交付窓口開設
- 坂戸地域(坂戸市、毛呂山町、越生町、鳩山町)の申請・交付窓口を坂戸市に開設
25. 1. 15 埼玉県物産観光館(「そぴあ」)の移転に伴いパスポートセンター(大宮)のフロア面積を縮小
25. 3. 18 新旅券発給管理システム運用開始
- 業務の効率化・迅速化
- セキュリティ対策の強化
25. 4. 1 鴻巣市に申請・交付窓口を開設
25. 6. 1 志木市、三郷市に申請・交付窓口を開設
- 25.10. 1 羽生市、朝霞市、富士見市、和光市、吉川市、新座市、寄居町、松伏町に申請・交付窓口を開設
- 25.11. 5 北本市に申請・交付窓口を開設
26. 3. 20 旅券法改正 記載事項の訂正制度の廃止
- 記載事項変更旅券の新設
- 手数料 6,000円 = 印紙 4,000円 + 証紙 2,000円
26. 4. 1 飯能市に申請・交付窓口を開設
26. 7. 1 杉戸町に申請・交付窓口を開設
- 26.10. 1 上尾市、入間市、鶴ヶ島市、伊奈町、宮代町に申請・交付窓口を開設
27. 3. 24 川越支所 ウェスタ川越に移転
27. 7. 1 幸手市、日高市に申請・交付窓口を開設
- 27.10. 1 桶川市、蓮田市、白岡市、三芳町に申請・交付窓口を開設
28. 1. 4 川島町に申請・交付窓口を開設
28. 6. 24 所沢出張窓口廃止(最終開設日)
28. 7. 1 所沢市、狭山市に申請・交付窓口を開設
- 28.12.31 熊谷支所廃止
29. 1. 4 熊谷市に申請・交付窓口を開設

## 用語説明

### 【申請件数】

「申請件数」には、新規の一般旅券申請件数のほか、記載事項変更・査証欄の増補・限定・渡航先追加の申請件数が含まれる。

また、紛失届を含む場合は「申請等件数」として区別している。

### 【発行件数】

「発行件数」は、実際に作成された旅券の数である。

なお、査証欄の増補や渡航先追加では旅券が作成されないため、件数には含まれない。

### 【交付件数】

「交付件数」は、実際に交付された件数である。

「交付件数」には、新規申請の交付に限らず、記載事項変更・査証欄の増補・限定・渡航先追加を含む。

申請・発行・交付の件数は、申請日と交付日のずれ、申請の取り下げ、申請者が旅券を期間内(※)に受領しなかった（未交付失効）等があるために一致しない。

※発行日から6か月以内

埼玉県パスポートセンター

〒330-0854

埼玉県さいたま市大宮区桜木町1丁目7番地5

ソニックシティビル2F

電話 048-647-4040