

平成 2 9 年

事 務 概 要

平成 2 9 年 5 月

埼玉県パスポートセンター

## 目 次

1	概 要	1
2	沿 革	1
3	組 織	2
4	職員数	2
5	パスポートの発給体制	
	(1) 全県の概要	3
	(2) 県の旅券窓口	4
	(3) 市町村の旅券窓口	5
	(4) 日曜交付・夜間交付等の対応一覧表	1 1
＜旅券の申請状況＞		
6	平成28年 申請件数等の内訳	1 2
＜旅券の発行状況＞		
7	一般旅券発行件数と出国者数の推移	1 3
8	一般旅券発行状況 月別推移	1 4
9	種類別一般旅券発行状況	1 5
10	平成28年 年齢別・性別一般旅券発行状況	1 6
＜旅券の交付状況＞		
11	平成28年 窓口別一般旅券交付状況	1 7
12	平成28年 日曜交付・夜間交付 月別件数	2 2
13	平成28年 日曜交付状況	2 3
14	平成28年 夜間交付状況	2 9
15	平成28年 都道府県別発行件数	3 1
16	旅券関係年表	3 2
	用語説明	3 5

# 1 概 要

## (1) 旅券の発給

旅券申請者への利便を図るため、パスポートセンター（大宮本所、川越・春日部支所）において旅券発給事務を行っている。

本県の平成28年の旅券発行件数は227,072件で、東京、神奈川、大阪、愛知に次いで全国第5位となっている。

本所及び支所では、申請については平日（月曜日から金曜日まで）の9時から16時30分まで、交付については月曜日、水曜日、金曜日、日曜日は9時から16時30分まで、火曜日と木曜日は19時30分まで延長して対応している。

旅券の申請受理及び交付等については、平成19年度から市町村への権限移譲を進めている。平成29年4月現在、59市町村に移譲し43の市町窓口で申請受理及び交付等を行っている。

## (2) 渡航指導等

海外渡航における旅券の重要性や自己管理に対する県民の意識の向上を図るため、「旅券の日」（毎年2月20日）などの機会をとらえ、PRを行っている。

さらに、海外における安全対策の一環として、外務省から提供される海外渡航危険情報について、旅券窓口やパスポートセンターホームページなどで情報提供を行っている。

# 2 沿 革

## (1) 旅券窓口の大宮移転（パスポートセンターの分離独立）

埼玉県の旅券発給業務は、総務部国際交流課で行っていたが、発給件数の増加に対応し窓口サービスの向上を図るため、昭和63年4月から埼玉県パスポートセンターとして組織を分離独立させ、同時に（旧）大宮市のソニックシティビルへ移転した。

## (2) 支所・出張窓口等

昭和49年6月から毎週1回実施していた川越、熊谷の出張窓口での発給業務については、県民サービス向上を目的に、昭和58年には春日部、平成3年には所沢にそれぞれ出張窓口を増設した。出張窓口における発給件数は、年々増加し、窓口の常設化が求められ、平成7年9月にパスポートセンター支所として川越、熊谷、春日部の3支所を開設した。

平成8年10月に開設した埼玉県情報センター新宿（埼玉県領事館）でも旅券発給業務を行っていたが、平成17年3月末で廃止した。

市町村への権限移譲の進捗に伴い、所沢出張窓口は平成28年6月末で、熊谷支所は平成28年12月末で廃止した。

## (3) 旅券作成体制

平成4年から大宮本所のみにな置かれていたMRP（機械読み取り式旅券）作成機を平成10年3月には川越、春日部の両支所に設置し、同年4月から稼働を開始した。これを機に全ての窓口で、新規発給は申請受付日から営業日で6日目の交付が行えるようになった。

一層の業務の効率化とセキュリティ対策の強化を図るため、新旅券発給管理システムが導入され、平成25年3月から運用を開始した。

## (4) 日曜交付・夜間交付等窓口サービスの充実

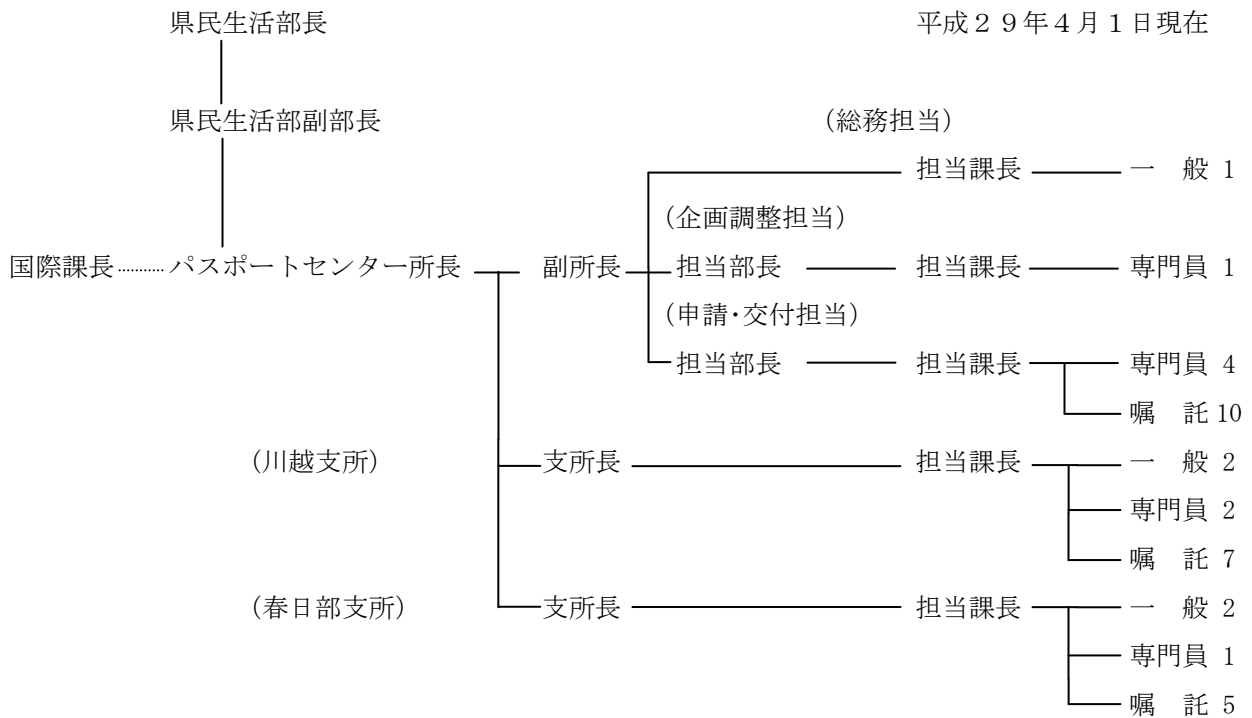
窓口サービスの充実に積極的に取り組み、申請者の増加による窓口の混雑緩和のため、平成7年4月からは、午前9時から午後4時30分まで、昼休みによる中断をすることなく連続して業務を行うこととした。また、平成11年7月からは、全国で初めてとなる日曜日の旅券交付事務を開始した。さらに、平成17年4月から、火曜日と木曜日の週2回の交付時間延長（午後7時30分まで）を行っている。

## (5) 市町村への権限移譲

平成19年度から、旅券の申請受理及び交付等について、市町村への権限移譲を始めた。

平成28年度末までに36市22町1村に移譲し、43の市町窓口で申請受理及び交付等を行っている。

### 3 組織



### 4 職員数（現員）

常勤職員内訳	所長	副所長	支所長	担当部長	担当課長	一般	専門員	計
センター	1	1		2	3	1	5	13
川越			1		1	2	2	6
春日部			1		1	2	1	5
計	1	1	2	2	5	5	8	24

	常勤職員 (うち再任用)	非常勤 嘱託	計
センター	13 (6)	10	23
川越	6 (2)	7	13
春日部	5 (1)	5	10
計	24 (9)	22	46

## 5 パスポートの発給体制

### (1) 全県の概要（権限移譲の状況）

権限移譲方針		移譲年月	移譲先
第1次（17～19年度） 移譲対象：政令市等		19年4月	川口市、草加市、越谷市
第2次（20～22年度） 移譲対象：全市町村 （ただし、一定の まとまった地域、 窓口は集約）		21年4月	秩父市、横瀬町*、皆野町*、長瀨町*、小鹿野町* ※（*）の町は秩父市に事務委託
		23年10月	東松山市、滑川町*、嵐山町*、小川町*、吉見町*、 ときがわ町*、東秩父村* ※（*）の町、村は東松山市に事務委託 本庄市、美里町★、神川町★、上里町★、 ※（★）の町は本庄市に事務委託
第3次（23～25年度） 移譲対象：全市町村 （移譲条件を撤廃）		24年4月	八潮市
		24年6月	加須市、久喜市
		24年10月	行田市、深谷市、戸田市、坂戸市、ふじみ野市、 毛呂山町*、越生町*、鳩山町* ※（*）の町は坂戸市に事務委託
		25年4月	鴻巣市
		25年6月	志木市、三郷市
		25年10月	羽生市、朝霞市、富士見市、和光市、吉川市、 新座市、寄居町、松伏町
		25年11月	北本市
第4次（26～28年度） 移譲対象 ：全市町村	26年度	26年4月	飯能市
		26年7月	杉戸町
		26年10月	上尾市、入間市、鶴ヶ島市、伊奈町、宮代町
	27年度	27年7月	幸手市、日高市
		27年10月	桶川市、蓮田市、白岡市、三芳町
		28年1月	川島町
	28年度	28年7月	所沢市、狭山市
		29年1月	熊谷市
県の旅券窓口		3（本所、川越支所、春日部支所）	
市町村の旅券窓口		43（59市町村：平成28年度末）	

(2) 県の旅券窓口

	大宮 (本所)	川越支所	春日部支所
所在地	〒330-0854 さいたま市大宮区 桜木町1-7-5 ソニックシティビル (2 F) Tel:048-647-4040	〒350-1124 川越市新宿町1-17-17 ウエスタ川越公共施設棟 (4 F) Tel:049-249-4181	〒344-0064 春日部市南1-1-7 県東部地域振興ふれあい拠点施設 (ふれあいギョーブ) (5 F) Tel:048-739-1515
規模	669.07㎡	514.84㎡	414㎡
受付時間	《申請》 月曜日～金曜日 《交付》 月・水・金・日曜日 火・木曜日	9:00～16:30 9:00～16:30 9:00～19:30	
組織体制 (現員)	職員数 23人 ・常勤職員 13 (うち再任用 6) ・非常勤嘱託 10	職員数 13人 ・常勤職員 6 (うち再任用 2) ・非常勤嘱託 7	職員数 10人 ・常勤職員 5 (うち再任用 1) ・非常勤嘱託 5
印紙・証紙	隣接する印紙・証紙取扱店 (旅券発給業務委託会社) が販売		印紙:近隣の印紙を取り扱うコンビニエンスストア、郵便局 証紙:近隣の証紙を取り扱うコンビニエンスストア、埼玉りそな銀行

(3) 市町村の旅券窓口

市町村 窓口No	1 川口市	2 草加市	3 越谷市	4 秩父市、横瀬町、皆野町、 長瀬町、小鹿野町
所在地	〒332-0021 川口市西川口1-6-16 西川口駅前ビル3F 川口市ハスポートセンター Tel:048-241-8010 (直通)	〒340-0016 草加市中央1-1-8 (市役所第二庁舎1F) 草加市ハスポートコーナー Tel:048-922-2944 (直通)	〒343-0816 越谷市弥生町16-1 越谷ツインシティB7F4F 越谷市ハスポートセンター Tel: 048-969-1818 (直通)	〒368-8686 秩父市熊木町8-15 (秩父市役所1F) 秩父市役所市民課窓口 秩父地域ハスポートセンター Tel:0494-22-2211 (代表)
	申請 月～金曜日 9:00～16:30	月～金曜日 9:00～16:30	月曜～金曜日 9:00～16:30	月曜～金曜日 9:00～16:30
受付時間	月・水・金曜日 9:00～16:30 火・木曜日 9:00～19:30 日曜日 9:00～16:30	月～金曜日 9:00～16:30 水曜日夜間 17:00～21:00 日曜日 9:00～12:30	月～金、日曜日 9:00～16:30	月曜～金曜日 9:00～16:30 第2・4木曜日 9:00～19:15 毎月最終日曜日 9:00～12:00 13:00～16:30
	職員5人、委託12人、 臨時1人	職員2人、非常勤嘱託員1人、 臨時3人	職員7人、再任用4人	職員12人、嘱託員7人
印紙・証紙の 販売	施設内の印紙・証紙売りさ ばき所	印紙・証紙とも 第二庁舎1F会計課(旅券用の販 売は月～金曜日9:00～16:30)	印紙・証紙とも 越谷市ハスポートセンター	印紙：郵便局、印紙売りさばき所 (市役所には無し) 証紙：市役所及び町役場

市町村 窓口No	5 本庄市、美里町、 神川町、上里町	6 東松山市、滑川町、嵐山町、小川 町、ときがわ町、吉見町、東秩父村	7 八潮市	8 加須市
所在地	〒367-8501 本庄市本庄 3-5-3 本庄市役所 市民課 Tel:0495-25-1113	〒355-8601 東松山市松葉町 1-1-58 東松山ハスポートセンター Tel:0493-63-5000	〒340-0822 八潮市大瀬一丁目1番地1 マインループ1F 八潮市役所駅前出張所ハスポートコーナー Tel:048-932-8010 (日曜交付のみ 八潮ステ・アネックス 八潮市大瀬一丁目1番地1マイルーフ1F)	〒347-8501 加須市三俣二丁目1番地1 加須市役所 市民課 Tel:0480-62-1111 (代表)
	申請 月～金曜日 9:00～16:30	月～金曜日 9:00～16:30	月曜～金曜日 9:00～16:30	月～金曜日 9:00～16:30
受付時間	月～金曜日 8:30～17:15 日曜日 8:30～12:00	月～金曜日 9:00～16:30 日曜日 9:00～12:30	月曜～金曜日 9:00～19:00 日曜日 9:00～17:00	月～金、日曜日 9:00～16:30
	申請:職員13人、臨時5人 交付:職員22人、臨時5人 (申請担当も含む)	申請:職員6人、任期付4人 交付:職員9人、任期付12人 (申請担当は交付担当を兼ねる)	職員4人、再任用3人、 臨時4人	職員6人、臨時2人
印紙・証紙の 販売	印紙：郵便局 証紙：市役所会計課 (平日のみ)	印紙・証紙とも 市役所会計課(月～金曜日) ハスポートセンター(日曜日 ～12:30)	印紙・証紙とも駅前出張所 (平日のみ)	印紙・証紙とも 市役所会計課(平日のみ)

市町村 窓口No.	9 久喜市	10 行田市	11 深谷市	12 戸田市
所在地	〒346-8501 久喜市下早見 85-3 久喜市役所1F市民課(総合窓口)内 久喜市ハ.スホ.トセンター Tel:0480-22-1111 (代表)	〒361-8601 行田市本丸2-5 行田市役所 市民課 Tel:048-556-1111 (代表)	〒366-0052 深谷市上柴町西 4-2-14 イトヨーカト・アリオ深谷 3F キアラ上柴 深谷市ハ.スホ.トセンター Tel:048-572-5770	〒335-0023 戸田市本町 4-15-11 戸田公園駅前行政センター1F 戸田公園駅前出張所 Tel:048-420-9734
	申請 月～金曜日 9:00～16:30	月～金曜日 9:00～16:30	月～金曜日 9:00～16:30	月～金曜日 9:00～16:30
受付時間	月～金曜日 9:00～16:30 日曜日 9:00～12:00、13:00～16:30	月～金曜日 9:00～16:30 日曜日 9:00～11:30	月～金曜日 9:00～16:30 土・日 9:00～16:30	月～金曜日 8:30～20:00 土日祝 9:00～17:30
	職員 2人、臨時 3人	職員 4人	職員 6人、再任用 2人 臨時 2人	職員 5人、再任用 1人 委託 7人、臨時 7人
組織体制	職員 2人、臨時 3人	職員 4人	職員 6人、再任用 2人 臨時 2人	職員 5人、再任用 1人 委託 7人、臨時 7人
印紙・証紙 の販売	印紙・証紙とも 市役所出納室	印紙・証紙とも 平日：市役所会計課 日曜日：市民課	印紙・証紙とも イトヨーカト・アリオ深谷センター	印紙・証紙とも 戸田公園駅前出張所

市町村 窓口No.	13 坂戸市、毛呂山町、 越生町、鳩山町	14 ふじみ野市	15 鴻巣市	16 志木市
所在地	〒345-8502 坂戸市千代田 1-1-1 坂戸市役所1F市民課内 坂戸市ハ.スホ.トセンター Tel:049-283-1331	〒356-0006 ふじみ野市霞ヶ丘 1-2-7 ふじみ野市サビセンター2F ふじみ野市役所出張所ハ.スホ.ト コーナー Tel:049-261-0353	〒365-0038 鴻巣市本町 1-2-1 エルミコウのすアネックス3F 鴻巣市ハ.スホ.トセンター Tel:048-577-3948	〒353-8501 志木市中宗岡 1-1-1 志木市役所 1階 総合窓口課内 Tel:048-473-1111
	申請 月～金曜日 9:00～16:30	月～金曜日 9:00～16:30	月～金曜日 9:00～16:30	月～金曜日 9:00～16:30
受付時間	月～土曜日 9:00～16:30	月～金曜日 9:00～17:15 日曜日 9:00～17:15	月・火・水・金・日曜日 9:00～16:30 木曜日 9:00～19:00	月～木曜日 9:00～17:15 金曜日 9:00～19:00 日曜日 9:00～12:00
	職員 9人、臨時 10人	職員 3人、臨時 3人 委託 8人	職員 2人、臨時 2人	職員 11人、委託 1人、 臨時 1人
組織体制	職員 9人、臨時 10人	職員 3人、臨時 3人 委託 8人	職員 2人、臨時 2人	職員 11人、委託 1人、 臨時 1人
印紙・証紙 の販売	印紙・証紙とも 平日のみ会計課	印紙：郵便局 証紙：ふじみ野市役所出張所	印紙・証紙とも 鴻巣市ハ.スホ.トセンター	印紙・証紙とも 平日のみ市役所総合窓口課



市町村 窓口No	17 三郷市	18 羽生市	19 朝霞市	20 富士見市
所在地	〒341-8501 三郷市花和田648番地1 三郷市役所3階 三郷市パスポートセンター （直通） ☎：048-953-1122	〒348-8601 羽生市東6-15 羽生市市民生活課 ☎：048-561-1121	〒351-0006 朝霞市仲町2-1-6-101 コンフォール東朝霞1階 朝霞駅前出張所ハ゜スホ゜-トコーナー ☎：048-452-6033	〒354-8511 富士見市大字鶴馬1800-1 富士見市役所1階 富士見市ハ゜スホ゜-トコーナー ☎：049-251-2711
	月～金曜日 9:00～16:30	月～金曜日 9:00～16:30	月～金曜日 9:00～16:30	月～金曜日 9:00～16:30
受付時間	月～金曜日 9:00～16:30	月～金曜日 9:00～16:30	月・火・水・金 9:00～16:30 木曜日 9:00～19:30 日曜日 9:00～16:30	月・火・水・金 9:00～16:30 木曜日 9:00～19:00 第1土曜日 9:00～12:30
組織体制	職員1人、再任用5人 臨時1人	職員6人、委託7人	職員7人、非常勤5人	職員16人、再任用1人、非常勤嘱託職員2人
印紙・証紙の販売	印紙・証紙とも 三郷市パスポートセンター 日曜のみ市役所市民課	印紙・証紙とも平日のみ市役所 会計課で販売 印紙のみ郵便局で販売	印紙・証紙とも朝霞駅前出張所 内で販売	印紙：地場産品ショップ『ゆい』 （富士見市役所内 平日9:30～ 16:00）、郵便局 県証紙：富士見市役所内（パス ポートコーナー）

市町村 窓口No	21 和光市	22 吉川市	23 新座市	24 寄居町
所在地	〒351-0192 和光市広沢1-5 和光市役所 戸籍住民課 ☎：048-464-1111	〒342-8501 吉川市吉川2-1-1 吉川市役所 市民課 ☎：048-982-9692	〒352-8623 新座市野火止1-1-1 新座市役所本庁舎1F市民課内 新座市ハ゜スホ゜-トセンター ☎：048-424-9166	〒369-1292 大里郡寄居町大字寄居1180-1 寄居町役場 町民課 ☎：048-581-2121
	月～金曜日 9:00～16:30	月～金曜日 9:00～16:30	月～金曜日 9:00～16:30	月～金曜日 9:00～16:30
受付時間	月～金曜日 9:00～16:30 第3土曜日 8:30～12:00	月～金曜日 9:00～16:30 日曜日 9:00～12:00	月～金曜日 8:30～17:15 日曜日 8:30～12:00	月・火・水・金 9:00～16:30 木曜日 9:00～19:00
組織体制	職員11人、非常勤2人	職員13人 嘱託員5人	職員5人、再任用3人、 非常勤3人	職員9人
印紙・証紙の販売	平日のみ市役所会計課で販売	平日のみ市役所会計課で販売	平日のみ市役所出納室で販売	収入印紙、県証紙ともに町役場会 計課で販売<平日（8:30～17:15） のみ>

市町村 窓口No		2 5 松伏町	2 6 北本市	2 7 飯能市	2 8 杉戸町
所在地	申請	〒343-0192 北葛飾郡松伏町大字松伏2424 松伏町役場 住民ほけん課 ℡:048-991-1866	〒364-8633 北本市本町1-111 北本市役所 市民課 ℡:048-591-1111	〒357-0036 飯能市南町1-22 飯能市役所飯能駅前ビル3コーナ- ℡:042-974-2257	〒345-8502 北葛飾郡杉戸町清地2-9-29 杉戸町役場 住民課 ℡:0480-33-1111
	交付	月～金曜日 9:00～16:30 月～金曜日 9:00～16:30 第2・第4日曜日 9:00～13:00	月～金曜日 9:00～16:30 月～金曜日 8:30～17:15 土曜日 8:30～12:00	月～金曜日 9:00～16:30 月～金曜日 8:30～18:00 第2・第4日曜日 8:30～12:30	月～金曜日 9:00～16:30 月～金曜日 9:00～16:30 第2・第4日曜日 9:00～12:00
組織体制	職員4人、嘱託4人	職員11人(兼務)、 非常勤1人	職員1人、非常勤3人	職員7人(兼務)、臨時1人	
印紙・証紙 の販売	県証紙 役場内会計窓口で販売 収入印紙 郵便局(役場から約 600m)で販売	収入印紙 市役所会計課(平 日のみ)、郵便局等 市役所会計課(平日 のみ)	収入印紙 郵便局 県証紙 市役所会計課等	印紙 最寄り郵便局 県証紙 役場内会計課 月～金 8:30～17:15	
市町村 窓口No		2 9 上尾市	3 0 入間市	3 1 鶴ヶ島市	3 2 伊奈町
所在地	申請	〒362-8501 上尾市本町三丁目1番1号 上尾市役所本庁舎1階 上尾市パスポートセンター ℡:048-871-6563(直通)	〒358-8511 入間市豊岡一丁目16番1号 入間市役所 市民課 ℡:04-2964-1111(代表)	〒350-2201 鶴ヶ島市富士見1丁目2番1号 ワカバウォーク1F 鶴ヶ島市役所若葉駅前出張 所パスポートコーナー ℡:049-272-5622(直通)	〒362-8517 北足立郡伊奈町大字小室 9493番地 伊奈町役場 住民課 ℡:048-721-2111(代表)
	交付	月～金曜日 9:00～16:30 月～金曜日 8:30～17:00 土曜日 8:30～12:00 13:00～17:00	月～金曜日 9:00～16:30 月～金曜日 9:00～16:30 第2・第4土曜日 9:00～12:00	月～金曜日 9:00～16:30 月・火・水・金 9:00～17:30 木曜日 9:00～21:00 日曜日 9:00～17:30	月～金曜日 9:00～16:30 月～金曜日 9:00～16:30
組織体制	職員2人、非常勤3人、 臨時1人	職員4人、臨時4人	職員3人、非常勤10人	職員7人(兼務)、 臨時3人(兼務)	
印紙・証紙 の販売	印紙・証紙とも 市役所内売店・出納室	収入印紙 市役所内売店(平日) ・郵便局 県証紙 市役所会計課等	収入印紙 郵便局・近隣の コンビニ 県証紙 近隣のコンビニ	収入印紙 郵便局(役場外) 県証紙 会計課(町役場1階)	

市町村 窓口No	33 宮代町	34 幸手市	35 日高市	36 桶川市
所在地	〒345-8504 南埼玉郡宮代町笠原1丁目 4番1号 宮代町役場 住民課 ℡:0480-34-1111	〒340-0192 幸手市東4丁目6番8号 幸手市役所 市民課 幸手市パースポータルセンター ℡:0480-43-1111 (代表)	〒350-1292 日高市大字南平沢1020 番地 日高市役所 市民課 日高市パースポータルセンター ℡:042-989-2111 (代表)	〒363-8501 桶川市大字上日出谷936 番地の1 桶川市役所 市民課 ℡:048-786-3211
	月～金曜日 9:00～16:30	月～金曜日 9:00～16:30	月～金曜日 9:00～16:30	月～金曜日 9:00～16:30
受付時間	月～金曜日 9:00～16:30	月～金曜日 9:00～16:30 休日開庁実施 日) 9:00～11:30	月、水～金曜日 9:00～16:30 火曜日 9:00～19:00 毎月最終日曜日 9:00～12:30	月～土曜日 8:30～17:15
	職員7人、臨時5人 ※全員兼務	職員4人、再任用1人、 臨時6人 ※全員兼務	職員7人、委託1人	職員15人、臨時2人
印紙・証紙 の販売	役場1階 会計室	平日のみ市役所会計課	会計課で販売 平日 8:30～17:15	印紙証紙販売 8:30～17:15 平日：市役所会計課 土曜日：市民課

市町村 窓口No	37 蓮田市	38 白岡市	39 三芳町	40 川島町
所在地	〒349-0193 蓮田市大字黒浜2799番 地1 蓮田市役所 市民課 ℡:048-768-3111	〒349-0292 白岡市千駄野432番地 白岡市市民生活部 市民課 ℡:0480-92-1111	〒354-8555 入間郡三芳町大字藤久保1 100番地1 三芳町役場 住民課住民担当 ℡:049-258-0019	〒350-0192 比企郡川島町大字下八ツ林 870番地1 川島町 町民生活課 ℡:049-299-1754 (直通)
	月～金曜日 9:00～16:30	月～金曜日 9:00～16:30	月～金曜日 9:00～12:00 13:00～16:30	月～金曜日 9:00～16:30
受付時間	月～金曜日 9:00～16:30	月～金曜日 9:00～16:30 第2、4日曜日 9:00～12:00	月～金曜日 9:00～12:00 13:00～16:30 第1土曜日 9:00～11:30	月～金曜日 9:00～17:00
	職員8人、再任用2人	職員12人、臨時5人	職員7人、臨時2人	職員5人、臨時2人、 再任用1人
印紙・証紙 の販売	市民課で販売	印紙・証紙とも 平日：市役所会計課 日曜日：市民課	印紙：郵便局（役場内には無 し） 県証紙：平日のみ役場会計課	印紙・証紙とも川島町役場出 納室で販売（平日のみ）

市町村 窓口No	4 1 所沢市	4 2 狭山市	4 3 熊谷市
所在地	〒359-8501 所沢市並木1丁目1番地の 1 所沢市パスポートセンター Tel:04-2998-9437	〒350-1305 狭山市入間川1-3-1狭山市民 交流センター2階 狭山市入間川地区センター 各種証明書発行コーナー Tel:04-2969-6311	〒360-0037 熊谷市筑波三丁目202番 地イアラ21(4階) 熊谷市パスポートセンター Tel:048-577-5871
受付時間	申請	月～金曜日 9:00～16:30	月～金曜日 9:00～16:30
	交付	月～金曜日 9:00～16:30 第2・第4土曜日9:00～12:00	月・水・金・日 9:00～16:30 火・木 9:00～19:30
組織体制	職員2人、臨時1人 派遣5人	職員1人、再任用2人、 派遣2人	職員2人、再任用2人、 嘱託5人
印紙・証紙 の販売	印紙：市役所隣の所沢郵便局 証紙：所沢市パスポートセン ター	印紙：狭山郵便局 証紙：埼玉りそな銀行狭山支 店	印紙：郵便局・近隣の印紙を 取り扱うコンビニ 証紙：埼玉りそな銀行・近隣 の証紙を取り扱うコンビニ

## (4) 日曜交付・夜間交付等の対応一覧表

	窓 口	平日交付(一部時間延長含む)	平日夜間交付	土・日曜・祝日交付
	県パスポートセンター	月～金曜日の9:00～16:30	火・木曜日の16:30～19:30	日曜日 9:00～16:30
1	川口市	県と同じ	火・木曜日の16:30～19:30	日曜日 9:00～16:30
2	草加市	県と同じ	水曜日の17:00～21:00	日曜日 9:00～12:30
3	越谷市	県と同じ	—	日曜日 9:00～16:30
4	秩父市	県と同じ	毎月第2・4木曜日の16:30～19:15	毎月最終日曜日 9:00～12:00、13:00～16:30
5	本庄市	月～金曜日の8:30～17:15	—	日曜日 8:30～12:00
6	東松山市	県と同じ	—	日曜日 9:00～12:30
7	八潮市	月～金曜日の9:00～19:00		日曜日 9:00～17:00
8	加須市	県と同じ	—	日曜日 9:00～16:30
9	久喜市	県と同じ	—	日曜日 9:00～12:00、13:00～16:30
10	行田市	県と同じ	—	日曜日 9:00～11:30
11	深谷市	県と同じ	—	土・日曜日 9:00～16:30
12	戸田市	月～金曜日の8:30～20:00		土・日曜日、祝日 9:00～17:30
13	坂戸市	県と同じ	—	土曜日 9:00～16:30
14	ふじみ野市	月～金曜日の9:00～17:15	—	日曜日 9:00～17:15
15	鴻巣市	県と同じ	木曜日の16:30～19:00	日曜日 9:00～16:30
16	志木市	月～金曜日の9:00～17:15	金曜日の17:15～19:00	日曜日 9:00～12:00
17	三郷市	県と同じ	—	日曜日 9:00～16:30
18	羽生市	県と同じ	—	第1・3の日曜日 9:00～11:30
19	朝霞市	県と同じ	木曜日の16:30～19:30	日曜日 9:00～16:30
20	富士見市	県と同じ	木曜日の16:30～19:00	第1の土曜日 9:00～12:30
21	和光市	月～金曜日の9:00～17:15	—	第3の土曜日 9:00～12:00
22	吉川市	県と同じ	—	日曜日 9:00～12:00
23	新座市	月～金曜日の8:30～17:15	—	日曜日 8:30～12:00
24	寄居町	県と同じ	木曜日の16:30～19:00	—
25	松伏町	県と同じ	—	第2・4の日曜日 9:00～13:00
26	北本市	月～金曜日の8:30～17:15	—	土曜日 8:30～12:00
27	飯能市	月～金曜日の8:30～18:00	—	第2・4の日曜日 8:30～12:30
28	杉戸町	県と同じ	—	第2・4の日曜日 9:00～12:00
29	上尾市	月～金曜日の8:30～17:00	—	土曜日 8:30～12:00、13:00～17:00
30	入間市	県と同じ	—	第2・4の土曜日 9:00～12:00
31	鶴ヶ島市	月～金曜日の9:00～17:30	木曜日の17:30～21:00	日曜日 9:00～17:30
32	伊奈町	県と同じ	—	—
33	宮代町	県と同じ	—	—
34	幸手市	県と同じ	—	毎月最終日曜日 9:00～11:30
35	日高市	県と同じ	火曜日の16:30～19:00	毎月最終日曜日 9:00～12:30
36	桶川市	月～金曜日の8:30～17:15	—	土曜日 8:30～17:15
37	蓮田市	月～金曜日の8:30～17:15	—	—
38	白岡市	県と同じ	—	第2・4の日曜日 9:00～12:00
39	三芳町	月～金曜日の9:00～12:00、 13:00～16:30	—	第1の土曜日 9:00～11:30
40	川島町	月～金曜日の9:00～17:00	—	—
41	所沢市	県と同じ	—	第2・4の土曜日 9:00～12:00
42	狭山市	月～金曜日の8:30～17:15	月・水・金曜日の17:15～20:00	土曜日 8:30～17:15
43	熊谷市	県と同じ	火・木曜日の16:30～19:30	日曜日 9:00～16:30

## 6 平成28年 申請件数等の内訳

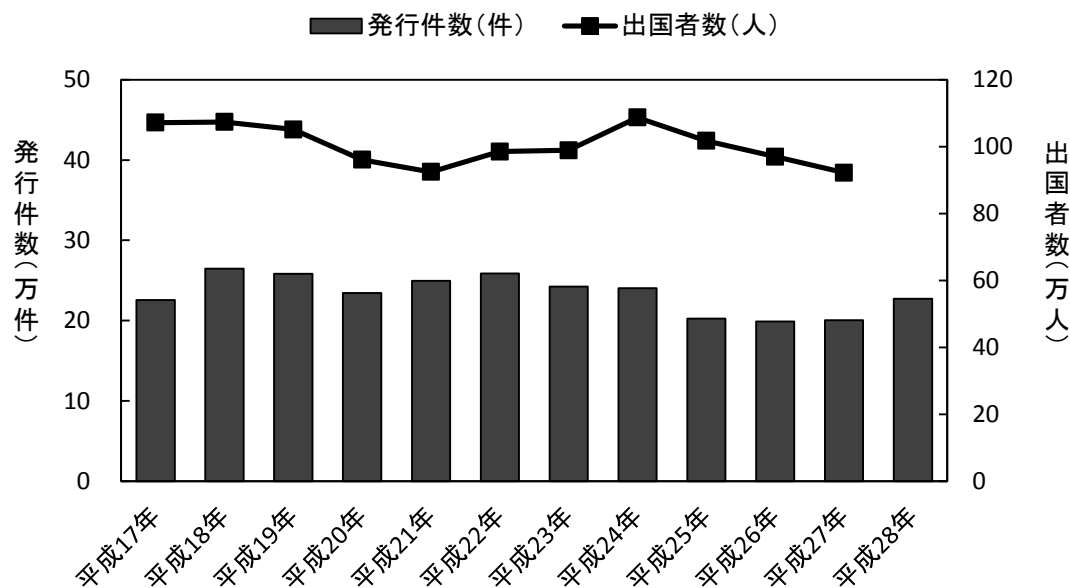
区 分		全県	県パスポートセンター						移譲市町村の計	県割合
			大宮	川越	(所沢)	熊谷	春日部	計		
一般 (新規)	10年	126,658	31,330	10,384	1,850	3,393	4,741	51,698	74,960	41%
	5年・子	92,131	20,815	7,485	1,032	2,460	3,773	35,565	56,566	39%
	記載事項変更	5,684	1,576	391	43	151	172	2,333	3,351	41%
紛失等による一般 新規	10年	1,289	368	108		50	57	583	706	45%
	5年・子	609	161	67		19	17	264	345	43%
職権 (新規)	10年							0	0	0%
	5年・子							0	0	0%
団体 申請	10年	19		11				11	8	58%
	5年・子	81	50	13				63	18	78%
限 定		51	50	1				51	0	100%
緊 急		158	103	34			21	158	0	100%
査証欄の増補		1,186	588	160	5	49	60	862	324	73%
渡航先追加		3	3					3	0	100%
申 請 計		227,869	55,044	18,654	2,930	6,122	8,841	91,591	136,278	40%
紛失届	10年	1,402	399	122		58	63	642	760	46%
	5年・子	569	160	67		15	16	258	311	45%
申請等合計		229,840	55,603	18,843	2,930	6,195	8,920	92,491	137,349	40%
発 行 計		227,072								
未交付失効		315								
交 付 計		227,043	54,812	19,928	2,097	6,095	8,853	91,785	135,258	40%

## 7 一般旅券発行件数と出国者数の推移（埼玉県）

年	発行件数（件）	出国者数（人）	（参考） 全国の出国者数（人）
平成17年	225,637	1,071,914	17,403,565
平成18年	264,610	1,074,016	17,534,565
平成19年	258,330	1,051,450	17,294,935
平成20年	234,531	960,840	15,987,250
平成21年	249,685	924,435	15,445,684
平成22年	258,672	985,091	16,637,224
平成23年	242,331	989,225	16,994,200
平成24年	240,533	1,087,249	18,490,657
平成25年	202,547	1,017,480	17,472,748
平成26年	198,806	969,833	16,903,388
平成27年	200,300	922,272	16,213,789
平成28年	227,072		

（出国者数は法務省の「出入国管理統計」による）

### 一般旅券発行件数と出国者数の推移（埼玉県）



## 8 一般旅券発行状況 月別推移

(単位 件)

区分		平成24年	平成25年	平成26年	平成27年	平成28年
新規発行	1月	23,470	19,461	19,245	19,111	19,994
	2月	22,688	17,966	15,503	15,957	18,872
	3月	23,019	18,263	17,708	19,324	21,529
	4月	19,558	16,203	16,627	15,800	17,226
	5月	21,244	17,539	17,120	15,718	19,827
	6月	22,525	17,111	18,207	18,042	20,906
	7月	25,369	20,840	21,109	19,049	21,085
	8月	26,512	22,067	20,905	21,141	23,062
	9月	14,289	13,526	14,281	13,668	16,602
	10月	15,289	14,560	13,841	14,662	15,963
	11月	13,286	12,366	10,786	13,190	15,428
	12月	13,284	12,645	13,474	14,638	16,578
	計	240,533	202,547	198,806	200,300	227,072
	前年比	105.9%	84.2%	98.2%	100.8%	113.4%

### (参考) 記載事項変更等の申請件数

区分	平成24年	平成25年	平成26年	平成27年	平成28年
記載事項変更	/		4,863	5,488	5,684
記載事項訂正	9,298	7,490	1,314	/	
査証欄増補	1,284	1,387	1,205	1,362	1,186
渡航先追加	2	4	3	1	3
計	10,584	8,881	7,385	6,851	6,873
前年比	107.0%	83.9%	83.2%	92.8%	100.3%

\*訂正の制度は平成26年3月に廃止された。

\*記載事項変更の制度は平成26年3月から開始された。



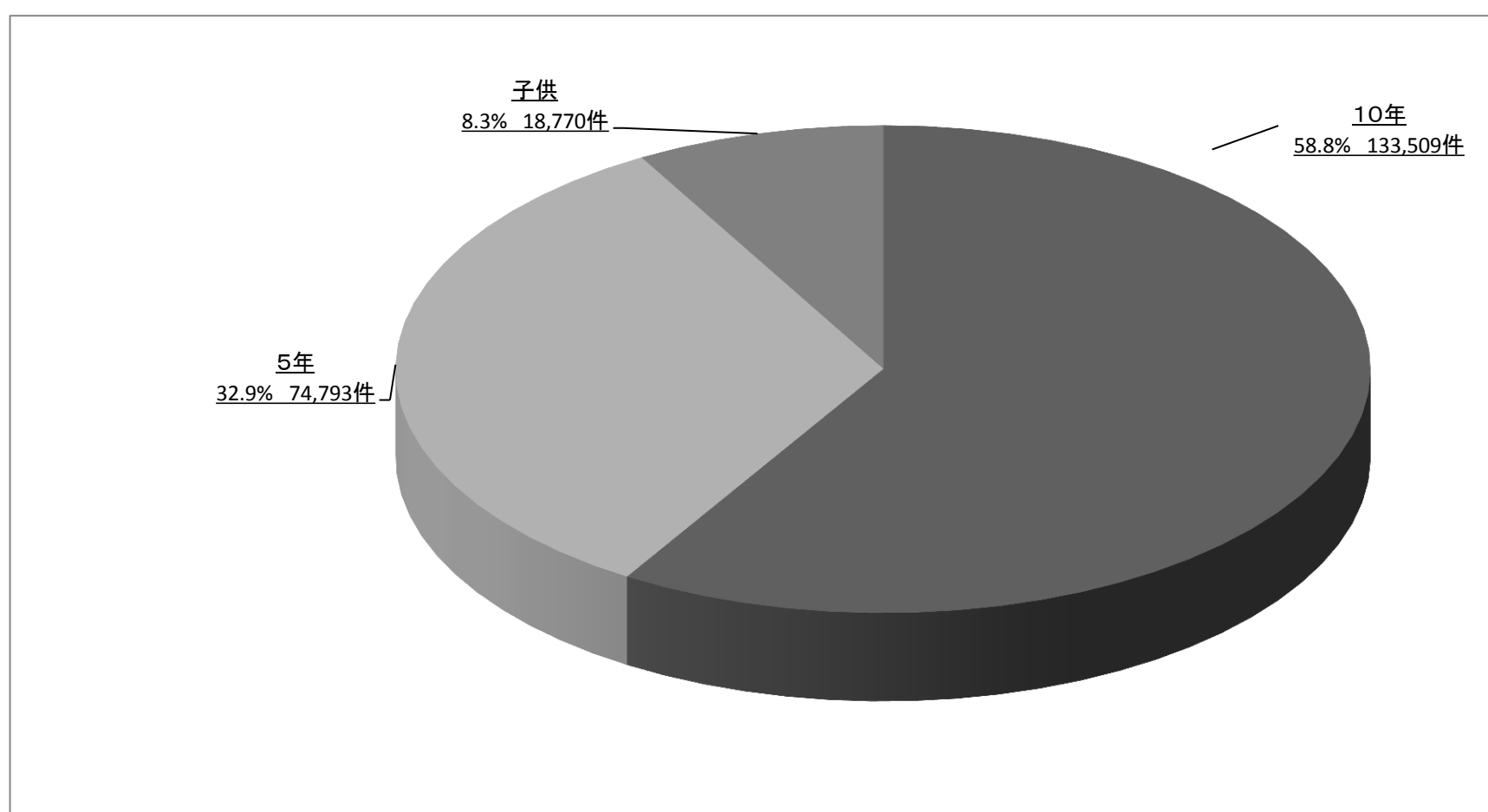
## 9 種類別一般旅券発行状況

(単位 件)

区分	平成26年				平成27年				平成28年				
	10年	5年	子供	発行計	10年	5年	子供	発行計	10年	5年	子供	発行計	
新規発行	1月	10,940	6,831	1,474	19,245	11,264	6,467	1,380	19,111	12,143	6,575	1,276	19,994
	2月	8,927	5,261	1,315	15,503	9,304	5,343	1,310	15,957	11,393	5,980	1,499	18,872
	3月	9,114	7,093	1,501	17,708	9,314	8,454	1,556	19,324	11,404	8,431	1,694	21,529
	4月	9,627	5,586	1,414	16,627	8,670	5,803	1,327	15,800	9,949	5,781	1,496	17,226
	5月	9,753	5,640	1,727	17,120	8,879	5,170	1,669	15,718	11,561	6,259	2,007	19,827
	6月	9,728	6,376	2,103	18,207	9,918	5,954	2,170	18,042	11,756	6,801	2,349	20,906
	7月	11,492	7,514	2,103	21,109	10,275	6,803	1,971	19,049	11,729	7,177	2,179	21,085
	8月	11,275	8,297	1,333	20,905	11,292	8,327	1,522	21,141	12,910	8,672	1,480	23,062
	9月	9,148	3,988	1,145	14,281	8,862	3,754	1,052	13,668	10,719	4,689	1,194	16,602
	10月	8,767	3,862	1,212	13,841	9,603	3,889	1,170	14,662	10,254	4,566	1,143	15,963
	11月	6,727	3,089	970	10,786	8,250	3,799	1,141	13,190	9,750	4,380	1,298	15,428
	12月	7,967	4,392	1,115	13,474	8,889	4,658	1,091	14,638	9,941	5,482	1,155	16,578
計	113,465	67,929	17,412	198,806	114,520	68,421	17,359	200,300	133,509	74,793	18,770	227,072	
構成比	57.1%	34.2%	8.8%	100.0%	57.2%	34.2%	8.7%	100.0%	58.8%	32.9%	8.3%	100.0%	

種別:10年旅券・5年旅券・子供(12歳未満の5年旅券)

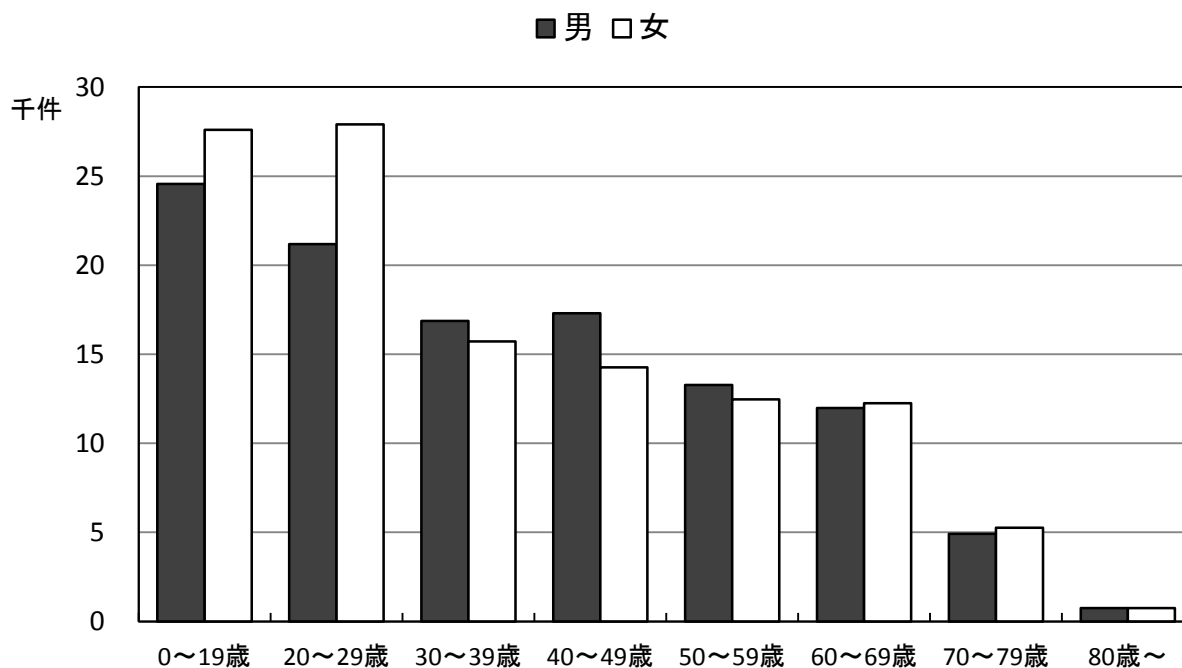
### 種類別一般旅券発行割合 (平成28年)



## 10 平成28年 年齢別・性別一般旅券発行状況

年齢区分 性別	0～19歳	20～29歳	30～39歳	40～49歳	50～59歳	60～69歳	70～79歳	80歳～	合計
男 (構成比)	24,565 (22.2%)	21,187 (19.1%)	16,878 (15.2%)	17,306 (15.6%)	13,268 (12.0%)	11,982 (10.8%)	4,917 (4.4%)	753 (0.7%)	110,856 (100.0%)
女 (構成比)	27,601 (23.7%)	27,910 (24.0%)	15,712 (13.5%)	14,269 (12.3%)	12,466 (10.7%)	12,248 (10.5%)	5,260 (4.5%)	750 (0.6%)	116,216 (100.0%)
計 (構成比)	52,166 (23.0%)	49,097 (21.6%)	32,590 (14.4%)	31,575 (13.9%)	25,734 (11.3%)	24,230 (10.7%)	10,177 (4.5%)	1,503 (0.7%)	227,072 (100.0%)

### 平成28年 年齢別・性別一般旅券発行件数



# 1 1 平成28年 窓口別一般旅券交付状況 (その1)

(単位 件)

区分	大宮本所	川越支所	熊谷支所	春日部支所	所沢出張窓口	川口市	行田市	秩父市	加須市	本庄市
1月	4,500	2,256	513	850	459	1,848	125	126	176	185
2月	4,779	2,063	522	750	337	1,846	124	163	167	235
3月	4,634	2,001	553	691	252	1,864	139	153	170	258
4月	4,736	2,166	578	596	460	1,950	133	147	193	286
5月	4,566	2,027	550	748	314	1,865	95	172	164	224
6月	5,086	2,006	550	796	275	1,928	174	153	174	228
7月	5,291	1,577	509	844		2,096	145	141	233	242
8月	5,722	1,493	526	917		2,464	126	157	250	243
9月	3,973	1,122	450	663		1,747	100	118	146	168
10月	3,996	1,078	499	723		1,722	116	111	179	214
11月	3,479	990	421	576		1,512	93	115	147	142
12月	4,050	1,149	424	699		1,595	95	146	167	200
計	54,812	19,928	6,095	8,853	2,097	22,437	1,465	1,702	2,166	2,625
前年比	105.2%	83.8%	103.9%	101.9%	59.6%	114.7%	112.3%	123.3%	109.7%	113.6%
構成比	24.1%	8.8%	2.7%	3.9%	0.9%	9.9%	0.6%	0.7%	1.0%	1.2%

※ 交付とは、新規申請の交付に限らず、記載事項変更・増補・限定・渡航先追加を含む。

# 1 1 平成28年 窓口別一般旅券交付状況 (その2)

(単位 件)

区分	東松山市	羽生市	鴻巣市	深谷市	草加市	越谷市	戸田市	朝霞市	志木市	和光市
1月	402	71	243	273	662	863	345	390	210	209
2月	330	93	275	227	619	850	382	398	222	270
3月	383	77	229	275	649	831	359	436	222	257
4月	356	94	268	286	609	767	463	456	236	322
5月	313	102	243	259	660	896	376	403	207	283
6月	310	103	291	319	710	917	412	463	231	325
7月	358	84	242	274	659	979	435	549	292	330
8月	404	97	229	249	852	1,018	479	518	242	362
9月	288	76	206	192	603	850	361	350	175	247
10月	341	72	243	235	626	805	358	405	204	277
11月	204	68	182	185	480	675	337	337	125	209
12月	282	82	181	215	581	769	302	395	164	240
計	3,971	1,019	2,832	2,989	7,710	10,220	4,609	5,100	2,530	3,331
前年比	115.2%	104.4%	119.3%	113.6%	114.0%	111.7%	113.9%	117.1%	111.0%	121.3%
構成比	1.7%	0.4%	1.2%	1.3%	3.4%	4.5%	2.0%	2.2%	1.1%	1.5%

※ 交付とは、新規申請の交付に限らず、記載事項変更・増補・限定・渡航先追加を含む。

# 1 1 平成28年 窓口別一般旅券交付状況 (その3)

(単位 件)

区分	新座市	久喜市	北本市	八潮市	富士見市	三郷市	坂戸市	吉川市	ふじみ野市	寄居町
1月	439	305	142	201	236	304	301	160	307	68
2月	458	278	134	186	240	313	323	160	284	48
3月	434	275	153	215	274	305	314	146	285	64
4月	413	243	177	187	284	282	328	142	292	57
5月	454	282	126	212	188	340	273	185	278	30
6月	468	271	143	224	291	367	303	173	318	54
7月	534	380	160	234	307	355	313	185	364	56
8月	514	349	148	260	269	427	352	225	328	59
9月	365	232	125	189	210	318	254	169	242	33
10月	424	300	116	182	206	355	238	159	256	34
11月	359	256	92	172	200	254	198	129	226	37
12月	358	246	107	182	217	287	247	142	253	49
計	5,220	3,417	1,623	2,444	2,922	3,907	3,444	1,975	3,433	589
前年比	117.7%	110.9%	107.6%	114.9%	121.2%	120.5%	107.8%	116.3%	116.1%	112.6%
構成比	2.3%	1.5%	0.7%	1.1%	1.3%	1.7%	1.5%	0.9%	1.5%	0.3%

※ 交付とは、新規申請の交付に限らず、記載事項変更・増補・限定・渡航先追加を含む。

# 1 1 平成28年 窓口別一般旅券交付状況 (その4)

(単位 件)

区分	松伏町	飯能市	杉戸町	上尾市	入間市	鶴ヶ島市	伊奈町	宮代町	幸手市	日高市	桶川市
1月	56	174	92	388	335	174	64	49	105	98	189
2月	57	175	69	457	436	180	60	44	83	95	155
3月	52	184	61	403	330	188	76	56	106	105	159
4月	52	179	71	571	344	164	68	48	103	111	185
5月	55	143	71	502	309	171	69	39	76	113	178
6月	66	233	85	521	364	185	71	51	110	109	144
7月	41	189	87	493	306	175	68	62	94	113	139
8月	69	236	88	603	384	184	117	55	108	135	187
9月	65	175	77	385	300	130	55	53	94	112	157
10月	34	142	68	433	273	145	70	41	73	87	134
11月	39	147	54	339	271	104	58	29	83	99	103
12月	60	169	58	409	311	151	53	34	79	112	115
計	646	2,146	881	5,504	3,963	1,951	829	561	1,114	1,289	1,845
前年比	121.9%	123.0%	121.9%	110.5%	106.3%	117.4%	122.6%	107.1%	-	-	-
構成比	0.3%	0.9%	0.4%	2.4%	1.7%	0.9%	0.4%	0.2%	0.5%	0.6%	0.2%

※ 交付とは、新規申請の交付に限らず、記載事項変更・増補・限定・渡航先追加を含む。

# 1 1 平成28年 窓口別一般旅券交付状況 (その5)

(単位 件)

区分	蓮田市	白岡市	三芳町	川島町	所沢市	狭山市				計
1月	92	122	81	26						19,214
2月	92	103	87	24						19,193
3月	78	101	81	16						18,894
4月	116	105	77	33						19,734
5月	97	115	87	18						18,878
6月	122	123	85	20						20,352
7月	98	152	100	43	900	229				21,457
8月	165	112	94	48	1,171	364				23,399
9月	85	83	68	36	866	272				16,985
10月	101	95	67	32	838	242				17,349
11月	76	89	68	18	772	283				14,832
12月	95	81	76	15	821	293				16,756
計	1,217	1,281	971	329	5,368	1,683				227,043
前年比	-	-	-	-	-	-				113.1%
構成比	0.1%	0.1%	0.1%	0.1%	0.1%	0.1%				100.0%

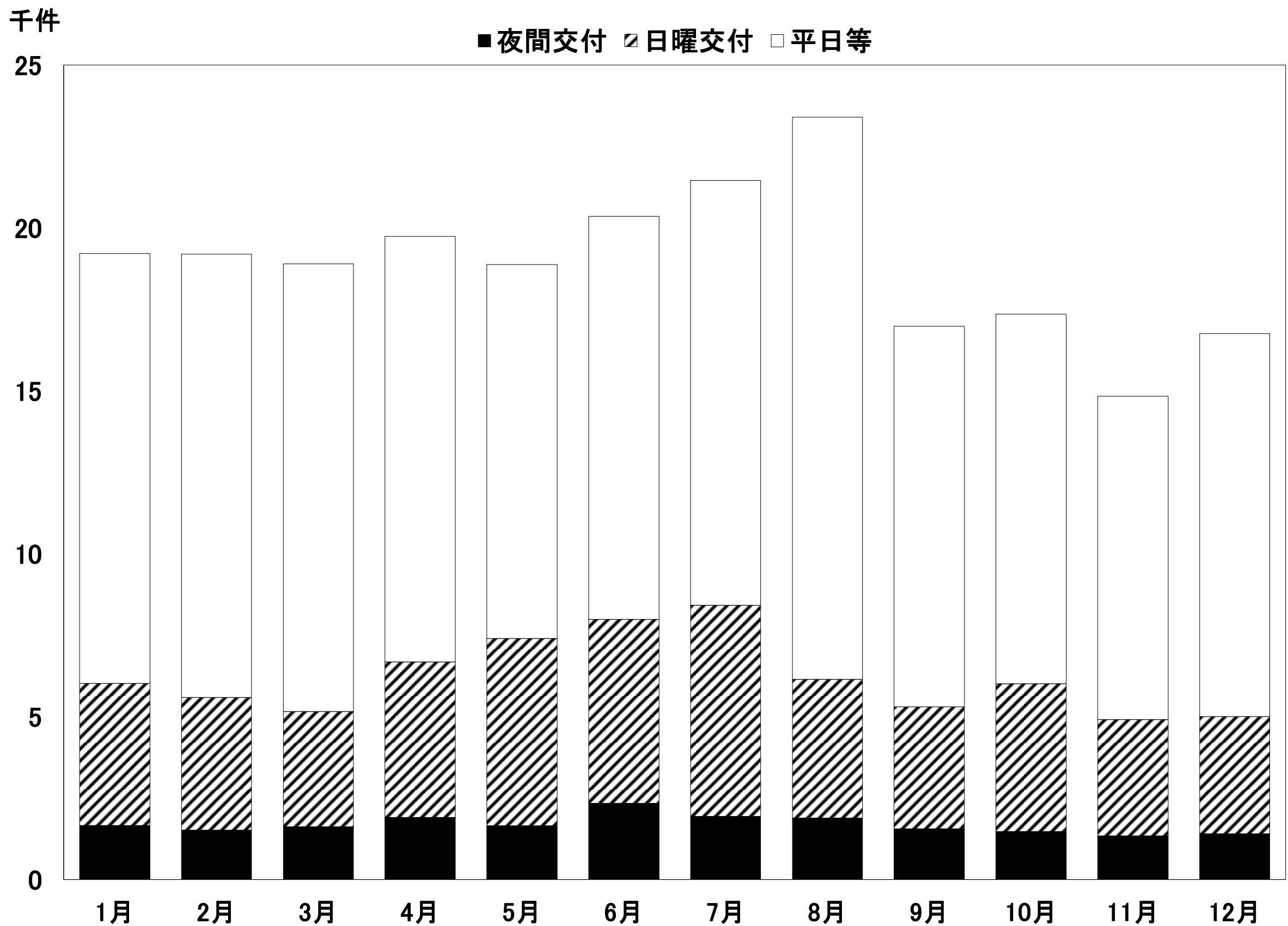
※ 交付とは、新規申請の交付に限らず、記載事項変更・増補・限定・渡航先追加を含む。

## 12 平成28年 日曜交付・夜間交付 月別件数

	1月	2月	3月	4月	5月	6月	7月	8月	9月	10月	11月	12月	H28年計
平日	13,190	13,607	13,734	13,055	11,484	12,371	13,037	17,253	11,681	11,342	9,920	11,757	152,431
日曜	4,368	4,074	3,545	4,772	5,743	5,643	6,487	4,261	3,745	4,537	3,573	3,597	54,345
夜間	1,656	1,512	1,615	1,907	1,651	2,338	1,933	1,885	1,559	1,470	1,339	1,402	20,267
計	19,214	19,193	18,894	19,734	18,878	20,352	21,457	23,399	16,985	17,349	14,832	16,756	227,043

	割合
平日	67.2%
日曜	23.9%
夜間	8.9%
計	100%

## 平成28年 日曜交付・夜間交付 月別件数





### 13 平成28年 日曜交付状況 (その1)

区分		大宮(本所)	川越支所	熊谷支所	春日部支所	川口市	秩父市	草加市	越谷市	本庄市
1月	日曜	1,073	621	117	202	483	9	105	259	32
	平日	3,427	2,094	396	648	1,365	117	557	604	153
	計	4,500	2,715	513	850	1,848	126	662	863	185
	日曜交付割合	23.8%	22.9%	22.8%	23.8%	26.1%	7.1%	15.9%	30.0%	17.3%
2月	日曜	1,014	525	124	164	450	10	105	235	56
	平日	3,765	1,875	398	586	1,396	153	514	615	179
	計	4,779	2,400	522	750	1,846	163	619	850	235
	日曜交付割合	21.2%	21.9%	23.8%	21.9%	24.4%	6.1%	17.0%	27.6%	23.8%
3月	日曜	937	433	110	131	402	5	85	218	40
	平日	3,697	1,820	443	560	1,462	148	564	613	218
	計	4,634	2,253	553	691	1,864	153	649	831	258
	日曜交付割合	20.2%	19.2%	19.9%	19.0%	21.6%	3.3%	13.1%	26.2%	15.5%
4月	日曜	1,282	628	123	146	500	11	114	246	52
	平日	3,454	1,998	455	450	1,450	136	495	521	234
	計	4,736	2,626	578	596	1,950	147	609	767	286
	日曜交付割合	27.1%	23.9%	21.3%	24.5%	25.6%	7.5%	18.7%	32.1%	18.2%
5月	日曜	1,510	742	168	223	607	23	169	361	72
	平日	3,056	1,599	382	525	1,258	149	491	535	152
	計	4,566	2,341	550	748	1,865	172	660	896	224
	日曜交付割合	33.1%	31.7%	30.5%	29.8%	32.5%	13.4%	25.6%	40.3%	32.1%
6月	日曜	1,546	603	122	232	594	16	156	340	82
	平日	3,540	1,678	428	564	1,334	137	554	577	146
	計	5,086	2,281	550	796	1,928	153	710	917	228
	日曜交付割合	30.4%	26.4%	22.2%	29.1%	30.8%	10.5%	22.0%	37.1%	36.0%
7月	日曜	1,857	468	154	244	691	7	162	386	63
	平日	3,434	1,109	355	600	1,405	134	497	593	179
	計	5,291	1,577	509	844	2,096	141	659	979	242
	日曜交付割合	35.1%	29.7%	30.3%	28.9%	33.0%	5.0%	24.6%	39.4%	26.0%
8月	日曜	1,002	267	125	198	493	12	128	252	43
	平日	4,720	1,226	401	719	1,971	145	724	766	200
	計	5,722	1,493	526	917	2,464	157	852	1,018	243
	日曜交付割合	17.5%	17.9%	23.8%	21.6%	20.0%	7.6%	15.0%	24.8%	17.7%
9月	日曜	1,073	254	122	149	438	7	129	239	31
	平日	2,900	868	328	514	1,309	111	474	611	137
	計	3,973	1,122	450	663	1,747	118	603	850	168
	日曜交付割合	27.0%	22.6%	27.1%	22.5%	25.1%	5.9%	21.4%	28.1%	18.5%
10月	日曜	1,146	290	158	214	518	5	152	282	57
	平日	2,850	788	341	509	1,204	106	474	523	157
	計	3,996	1,078	499	723	1,722	111	626	805	214
	日曜交付割合	28.7%	26.9%	31.7%	29.6%	30.1%	4.5%	24.3%	35.0%	26.6%
11月	日曜	938	236	99	161	420	8	87	208	31
	平日	2,541	754	322	415	1,092	107	393	467	111
	計	3,479	990	421	576	1,512	115	480	675	142
	日曜交付割合	27.0%	23.8%	23.5%	28.0%	27.8%	7.0%	18.1%	30.8%	21.8%
12月	日曜	992	251	117	147	372	3	97	204	51
	平日	3,058	898	307	552	1,223	143	484	565	149
	計	4,050	1,149	424	699	1,595	146	581	769	200
	日曜交付割合	24.5%	21.8%	27.6%	21.0%	23.3%	2.1%	16.7%	26.5%	25.5%
年間合計	日曜	14,370	5,318	1,539	2,211	5,968	116	1,489	3,230	610
	平日	40,442	16,707	4,556	6,642	16,469	1,586	6,221	6,990	2,015
	計	54,812	22,025	6,095	8,853	22,437	1,702	7,710	10,220	2,625
	日曜交付割合	26.2%	24.1%	25.3%	25.0%	26.6%	6.8%	19.3%	31.6%	23.2%

※ 交付とは、新規申請の交付に限らず、記載事項変更・増補・限定・渡航先追加を含む。

※ 所沢出張窓口は、川越の平日の件数に計上している。

### 13 平成28年 日曜交付状況 (その2)

区分		東松山市	八潮市	加須市	久喜市	行田市	深谷市	戸田市	坂戸市	ふじみ野市
1月	日曜	130	32	48	99	32	117	27	87	78
	平日	272	169	128	206	93	156	318	214	229
	計	402	201	176	305	125	273	345	301	307
	日曜交付割合	32.3%	15.9%	27.3%	32.5%	25.6%	42.9%	7.8%	28.9%	25.4%
2月	日曜	76	42	37	80	32	68	122	54	61
	平日	254	144	130	198	92	159	260	269	223
	計	330	186	167	278	124	227	382	323	284
	日曜交付割合	23.0%	22.6%	22.2%	28.8%	25.8%	30.0%	31.9%	16.7%	21.5%
3月	日曜	54	29	33	71	34	41	85	52	46
	平日	329	186	137	204	105	234	274	262	239
	計	383	215	170	275	139	275	359	314	285
	日曜交付割合	14.1%	13.5%	19.4%	25.8%	24.5%	14.9%	23.7%	16.6%	16.1%
4月	日曜	95	38	55	79	30	123	99	77	81
	平日	261	149	138	164	103	163	364	251	211
	計	356	187	193	243	133	286	463	328	292
	日曜交付割合	26.7%	20.3%	28.5%	32.5%	22.6%	43.0%	21.4%	23.5%	27.7%
5月	日曜	108	39	62	116	29	115	125	66	95
	平日	205	173	102	166	66	144	251	207	183
	計	313	212	164	282	95	259	376	273	278
	日曜交付割合	34.5%	18.4%	37.8%	41.1%	30.5%	44.4%	33.2%	24.2%	34.2%
6月	日曜	90	44	50	104	50	144	44	82	113
	平日	220	180	124	167	124	175	368	221	205
	計	310	224	174	271	174	319	412	303	318
	日曜交付割合	29.0%	19.6%	28.7%	38.4%	28.7%	45.1%	10.7%	27.1%	35.5%
7月	日曜	104	57	77	157	67	102	134	74	125
	平日	254	177	156	223	78	172	301	239	239
	計	358	234	233	380	145	274	435	313	364
	日曜交付割合	29.1%	24.4%	33.0%	41.3%	46.2%	37.2%	30.8%	23.6%	34.3%
8月	日曜	88	37	68	95	24	80	103	72	64
	平日	316	223	182	254	102	169	376	280	264
	計	404	260	250	349	126	249	479	352	328
	日曜交付割合	21.8%	14.2%	27.2%	27.2%	19.0%	32.1%	21.5%	20.5%	19.5%
9月	日曜	51	33	25	60	24	53	66	48	68
	平日	237	156	121	172	76	139	295	206	174
	計	288	189	146	232	100	192	361	254	242
	日曜交付割合	17.7%	17.5%	17.1%	25.9%	24.0%	27.6%	18.3%	18.9%	28.1%
10月	日曜	89	39	47	97	30	116	94	50	84
	平日	252	143	132	203	86	119	264	188	172
	計	341	182	179	300	116	235	358	238	256
	日曜交付割合	26.1%	21.4%	26.3%	32.3%	25.9%	49.4%	26.3%	21.0%	32.8%
11月	日曜	50	28	37	84	20	54	88	48	62
	平日	154	144	110	172	73	131	249	150	164
	計	204	172	147	256	93	185	337	198	226
	日曜交付割合	24.5%	16.3%	25.2%	32.8%	21.5%	29.2%	26.1%	24.2%	27.4%
12月	日曜	57	32	31	77	24	88	67	44	64
	平日	225	150	136	169	71	127	235	203	189
	計	282	182	167	246	95	215	302	247	253
	日曜交付割合	20.2%	17.6%	18.6%	31.3%	25.3%	40.9%	22.2%	17.8%	25.3%
年間合計	日曜	992	450	570	1,119	396	1,101	1,054	754	941
	平日	2,979	1,994	1,596	2,298	1,069	1,888	3,555	2,690	2,492
	計	3,971	2,444	2,166	3,417	1,465	2,989	4,609	3,444	3,433
	日曜交付割合	25.0%	18.4%	26.3%	32.7%	27.0%	36.8%	22.9%	21.9%	27.4%

※ 交付とは、新規申請の交付に限らず、記載事項変更・増補・限定・渡航先追加を含む。

※ 所沢出張窓口は、川越の平日の件数に計上している。

※ 土曜・祝日の交付件数は、日曜交付として計上している。実施状況の詳細は11Pを参照のこと。

### 13 平成28年 日曜交付状況 (その3)

区 分		鴻巣市	志木市	三郷市	羽生市	朝霞市	富士見市	和光市	吉川市	新座市
1月	日曜	55	54	111	21	84	14	40	39	103
	平日	188	156	193	50	306	222	169	121	336
	計	243	210	304	71	390	236	209	160	439
	日曜交付割合	22.6%	25.7%	36.5%	29.6%	21.5%	5.9%	19.1%	24.4%	23.5%
2月	日曜	64	54	73	17	110	24	27	26	92
	平日	211	168	240	76	288	216	243	134	366
	計	275	222	313	93	398	240	270	160	458
	日曜交付割合	23.3%	24.3%	23.3%	18.3%	27.6%	10.0%	10.0%	16.3%	20.1%
3月	日曜	42	42	88	16	97	44	27	30	105
	平日	187	180	217	61	339	230	230	116	329
	計	229	222	305	77	436	274	257	146	434
	日曜交付割合	18.3%	18.9%	28.9%	20.8%	22.2%	16.1%	10.5%	20.5%	24.2%
4月	日曜	72	45	103	14	144	18	41	37	84
	平日	196	191	179	80	312	266	281	105	329
	計	268	236	282	94	456	284	322	142	413
	日曜交付割合	26.9%	19.1%	36.5%	14.9%	31.6%	6.3%	12.7%	26.1%	20.3%
5月	日曜	90	55	134	26	131	11	60	58	143
	平日	153	152	206	76	272	177	223	127	311
	計	243	207	340	102	403	188	283	185	454
	日曜交付割合	37.0%	26.6%	39.4%	25.5%	32.5%	5.9%	21.2%	31.4%	31.5%
6月	日曜	100	46	103	23	137	20	66	61	148
	平日	191	185	264	80	326	271	259	112	320
	計	291	231	367	103	463	291	325	173	468
	日曜交付割合	34.4%	19.9%	28.1%	22.3%	29.6%	6.9%	20.3%	35.3%	31.6%
7月	日曜	98	83	152	12	184	34	51	66	185
	平日	144	209	203	72	365	273	279	119	349
	計	242	292	355	84	549	307	330	185	534
	日曜交付割合	40.5%	28.4%	42.8%	14.3%	33.5%	11.1%	15.5%	35.7%	34.6%
8月	日曜	57	42	135	6	102	24	26	40	111
	平日	172	200	292	91	416	245	336	185	403
	計	229	242	427	97	518	269	362	225	514
	日曜交付割合	24.9%	17.4%	31.6%	6.2%	19.7%	8.9%	7.2%	17.8%	21.6%
9月	日曜	56	39	97	12	75	26	27	43	66
	平日	150	136	221	64	275	184	220	126	299
	計	206	175	318	76	350	210	247	169	365
	日曜交付割合	27.2%	22.3%	30.5%	15.8%	21.4%	12.4%	10.9%	25.4%	18.1%
10月	日曜	68	52	103	12	125	18	34	42	83
	平日	175	152	252	60	280	188	243	117	341
	計	243	204	355	72	405	206	277	159	424
	日曜交付割合	28.0%	25.5%	29.0%	16.7%	30.9%	8.7%	12.3%	26.4%	19.6%
11月	日曜	48	21	83	9	97	21	35	36	87
	平日	134	104	171	59	240	179	174	93	272
	計	182	125	254	68	337	200	209	129	359
	日曜交付割合	26.4%	16.8%	32.7%	13.2%	28.8%	10.5%	16.7%	27.9%	24.2%
12月	日曜	46	32	86	9	89	14	21	34	94
	平日	135	132	201	73	306	203	219	108	264
	計	181	164	287	82	395	217	240	142	358
	日曜交付割合	25.4%	19.5%	30.0%	11.0%	22.5%	6.5%	8.8%	23.9%	26.3%
年間 合計	日曜	796	565	1,268	177	1,375	268	455	512	1,301
	平日	2,036	1,965	2,639	842	3,725	2,654	2,876	1,463	3,919
	計	2,832	2,530	3,907	1,019	5,100	2,922	3,331	1,975	5,220
	日曜交付割合	28.1%	22.3%	32.5%	17.4%	27.0%	9.2%	13.7%	25.9%	24.9%

※ 交付とは、新規申請の交付に限らず、記載事項変更・増補・限定・渡航先追加を含む。

※ 所沢出張窓口は、川越の平日の件数に計上している。

※ 土曜・祝日の交付件数は、日曜交付として計上している。実施状況の詳細は11Pを参照のこと。

### 13 平成28年 日曜交付状況 (その4)

区分		北本市	寄居町	松伏町	飯能市	杉戸町	上尾市	入間市	鶴ヶ島市	伊奈町
1月	日曜	22	-	4	13	15	90	28	36	-
	平日	120	68	52	161	77	298	307	138	64
	計	142	68	56	174	92	388	335	174	64
	日曜交付割合	15.5%	-	7.1%	7.5%	16.3%	23.2%	8.4%	20.7%	-
2月	日曜	22	-	11	17	6	119	50	34	-
	平日	112	48	46	158	63	338	386	146	60
	計	134	48	57	175	69	457	436	180	60
	日曜交付割合	16.4%	-	19.3%	9.7%	8.7%	26.0%	11.5%	18.9%	-
3月	日曜	22	-	8	22	4	73	0	33	-
	平日	131	64	44	162	57	330	330	155	76
	計	153	64	52	184	61	403	330	188	76
	日曜交付割合	14.4%	-	15.4%	12.0%	6.6%	18.1%	0.0%	17.6%	-
4月	日曜	26	-	6	24	13	183	52	24	-
	平日	151	57	46	155	58	388	292	140	68
	計	177	57	52	179	71	571	344	164	68
	日曜交付割合	14.7%	-	11.5%	13.4%	18.3%	32.0%	15.1%	14.6%	-
5月	日曜	22	-	9	13	7	155	62	31	-
	平日	104	30	46	130	64	347	247	140	69
	計	126	30	55	143	71	502	309	171	69
	日曜交付割合	17.5%	-	16.4%	9.1%	9.9%	30.9%	20.1%	18.1%	-
6月	日曜	39	-	12	36	21	187	78	33	-
	平日	104	54	54	197	64	334	286	152	71
	計	143	54	66	233	85	521	364	185	71
	日曜交付割合	27.3%	-	18.2%	15.5%	24.7%	35.9%	21.4%	17.8%	-
7月	日曜	40	-	7	35	15	188	47	40	-
	平日	120	56	34	154	72	305	259	135	68
	計	160	56	41	189	87	493	306	175	68
	日曜交付割合	25.0%	-	17.1%	18.5%	17.2%	38.1%	15.4%	22.9%	-
8月	日曜	30	-	13	18	12	136	50	33	-
	平日	118	59	56	218	76	467	334	151	117
	計	148	59	69	236	88	603	384	184	117
	日曜交付割合	20.3%	-	18.8%	7.6%	13.6%	22.6%	13.0%	17.9%	-
9月	日曜	28	-	13	20	14	98	35	23	-
	平日	97	33	52	155	63	287	265	107	55
	計	125	33	65	175	77	385	300	130	55
	日曜交付割合	22.4%	-	20.0%	11.4%	18.2%	25.5%	11.7%	17.7%	-
10月	日曜	21	-	7	12	8	152	47	42	-
	平日	95	34	27	130	60	281	226	103	70
	計	116	34	34	142	68	433	273	145	70
	日曜交付割合	18.1%	-	20.6%	8.5%	11.8%	35.1%	17.2%	29.0%	-
11月	日曜	19	-	7	18	6	67	55	24	-
	平日	73	37	32	129	48	272	216	80	58
	計	92	37	39	147	54	339	271	104	58
	日曜交付割合	20.7%	-	17.9%	12.2%	11.1%	19.8%	20.3%	23.1%	-
12月	日曜	19	-	6	21	13	122	33	25	-
	平日	88	49	54	148	45	287	278	126	53
	計	107	49	60	169	58	409	311	151	53
	日曜交付割合	17.8%	-	10.0%	12.4%	22.4%	29.8%	10.6%	16.6%	-
年間合計	日曜	310	-	103	249	134	1,570	537	378	-
	平日	1,313	589	543	1,897	747	3,934	3,426	1,573	829
	計	1,623	589	646	2,146	881	5,504	3,963	1,951	829
	日曜交付割合	19.1%	-	15.9%	11.6%	15.2%	28.5%	13.6%	19.4%	-

※ 交付とは、新規申請の交付に限らず、記載事項変更・増補・限定・渡航先追加を含む。

※ 所沢出張窓口は、川越の平日の件数に計上している。

※ 土曜・祝日の交付件数は、日曜交付として計上している。実施状況の詳細は11Pを参照のこと。

※ 日曜交付を実施していない市町については、件数を「-」で表示している。

### 13 平成28年 日曜交付状況 (その5)

区分		宮代町	幸手市	日高市	桶川市	蓮田市	白岡市	三芳町	川島町	所沢市
1月	日曜	-	11	5	53	-	10	9	-	
	平日	49	94	93	136	92	112	72	26	
	計	49	105	98	189	92	122	81	26	
	日曜交付割合	-	10.5%	5.1%	28.0%	-	8.2%	11.1%	-	
2月	日曜	-	3	8	31	-	23	8		
	平日	44	80	87	124	92	80	79	24	
	計	44	83	95	155	92	103	87	24	
	日曜交付割合	-	3.6%	8.4%	20.0%	-	10.5%	5.1%	-	
3月	日曜	-	11	12	40	-	14	9	-	
	平日	56	95	93	119	78	87	72	16	
	計	56	106	105	159	78	101	81	16	
	日曜交付割合	-	10.4%	11.4%	25.2%	-	10.5%	5.1%	-	
4月	日曜		10	7	54	4	23	9	-	
	平日	48	93	104	131	112	82	68	33	
	計	48	103	111	185	116	105	77	33	
	日曜交付割合	-	9.7%	6.3%	29.2%	3.4%	21.9%	11.7%	-	
5月	日曜	-	8	10	67	-	21	0	-	
	平日	39	68	103	111	97	94	87	18	
	計	39	76	113	178	97	115	87	18	
	日曜交付割合	-	10.5%	8.8%	37.6%	-	18.3%	0.0%	-	
6月	日曜	-	15	12	45	-	33	16	-	
	平日	51	95	97	99	122	90	69	20	
	計	51	110	109	144	122	123	85	20	
	日曜交付割合	-	13.6%	11.0%	31.3%	-	26.8%	18.8%	-	
7月	日曜	-	11	10	42	-	31	15	-	169
	平日	62	83	103	97	98	121	85	43	731
	計	62	94	113	139	98	152	100	43	900
	日曜交付割合	-	11.7%	8.8%	30.2%	-	20.4%	15.0%	-	18.8%
8月	日曜	-	12	11	42	-	17	3	-	149
	平日	55	96	124	145	165	95	91	48	1,022
	計	55	108	135	187	165	112	94	48	1,171
	日曜交付割合	-	11.1%	8.1%	22.5%	-	15.2%	3.2%	-	12.7%
9月	日曜	-	9	4	36	-	13	4	-	137
	平日	53	85	108	121	85	70	64	36	729
	計	53	94	112	157	85	83	68	36	866
	日曜交付割合	-	9.6%	3.6%	22.9%	-	15.7%	5.9%	-	15.8%
10月	日曜	-	5	6	33	-	14	6	-	131
	平日	41	68	81	101	101	81	61	32	707
	計	41	73	87	134	101	95	67	32	838
	日曜交付割合	-	6.8%	6.9%	24.6%	-	14.7%	9.0%	-	15.6%
11月	日曜	-	5	9	22	-	23	12	-	157
	平日	29	78	90	81	76	66	56	18	615
	計	29	83	99	103	76	89	68	18	772
	日曜交付割合	-	6.0%	9.1%	21.4%	-	25.8%	17.6%	-	20.3%
12月	日曜	-	7	10	28	-	7	6	-	114
	平日	34	72	102	87	95	74	70	15	707
	計	34	79	112	115	95	81	76	15	821
	日曜交付割合	-	8.9%	8.9%	24.3%	-	8.6%	7.9%	-	13.9%
年間合計	日曜	-	107	104	493	-	229	97	-	857
	平日	561	1,007	1,185	1,352	1,213	1,052	874	329	4,511
	計	561	1,114	1,289	1,845	1,213	1,281	971	329	5,368
	日曜交付割合	-	9.6%	8.1%	26.7%	-	17.9%	10.0%	-	16.0%

※ 交付とは、新規申請の交付に限らず、記載事項変更・増補・限定・渡航先追加を含む。

※ 所沢出張窓口は、川越の平日の件数に計上している。

※ 土曜・祝日の交付件数は、日曜交付として計上している。実施状況の詳細は11Pを参照のこと。

※ 日曜交付を実施していない市町については、件数を「-」で表示している。

### 13 平成28年 日曜交付状況 (その6)

区分		狭山市							合計
1月	日曜								4,368
	平日計								14,846
									19,214
	日曜交付割合								22.7%
2月	日曜								4,074
	平日計								15,119
									19,193
	日曜交付割合								21.2%
3月	日曜								3,545
	平日計								15,349
									18,894
	日曜交付割合								18.8%
4月	日曜								4,772
	平日計								14,962
									19,734
	日曜交付割合								24.2%
5月	日曜								5,743
	平日計								13,135
									18,878
	日曜交付割合								30.4%
6月	日曜								5,643
	平日計								14,709
									20,352
	日曜交付割合								27.7%
7月	日曜	43							6,487
	平日計	186							14,970
		229							21,457
	日曜交付割合	18.8%							30.2%
8月	日曜	41							4,261
	平日計	323							19,138
		364							23,399
	日曜交付割合	11.3%							18.2%
9月	日曜	0							3,745
	平日計	272							13,240
		272							16,985
	日曜交付割合	0.00%							22.0%
10月	日曜	48							4,537
	平日計	194							12,812
		242							17,349
	日曜交付割合	19.8%							26.2%
11月	日曜	53							3,573
	平日計	230							11,259
		283							14,832
	日曜交付割合	18.7%							24.1%
12月	日曜	43							3,597
	平日計	250							13,159
		293							16,756
	日曜交付割合	14.7%							21.5%
年間合計	日曜	228							54,345
	平日計	1,455							172,698
		1,683							227,043
	日曜交付割合	13.5%							23.9%

※ 交付とは、新規申請の交付に限らず、記載事項変更・増補・限定・渡航先追加を含む。

※ 所沢出張窓口は、川越の平日の件数に計上している。

※ 土曜・祝日の交付件数は、日曜交付として計上している。実施状況の詳細は11Pを参照のこと。

## 14 平成28年 夜間交付状況 (その1)

区分		大宮(本所)	川越支所	熊谷支所	春日部支所	川口市	秩父市	草加市	八潮市	戸田市
1月	夜間交付	514	349	83	110	234	9	90	51	67
	平日・日曜	3,986	2,366	430	740	1,614	117	572	150	278
		4,500	2,715	513	850	1,848	126	662	201	345
	夜間交付割合	11.4%	12.9%	16.2%	12.9%	12.7%	7.1%	13.6%	25.4%	19.4%
2月	夜間交付	521	269	83	93	188	16	93	40	87
	平日・日曜	4,258	2,131	439	657	1,658	147	526	146	295
		4,779	2,400	522	750	1,846	163	619	186	382
	夜間交付割合	10.9%	11.2%	15.9%	12.4%	10.2%	9.8%	15.0%	21.5%	22.8%
3月	夜間交付	523	310	87	93	224	17	86	50	82
	平日・日曜	4,111	1,943	466	598	1,640	136	563	165	277
		4,634	2,253	553	691	1,864	153	649	215	359
	夜間交付割合	11.3%	13.8%	15.7%	13.5%	12.0%	11.1%	13.3%	23.3%	22.8%
4月	夜間交付	615	389	90	81	234	13	103	49	133
	平日・日曜	4,121	2,237	488	515	1,716	134	506	138	330
		4,736	2,626	578	596	1,950	147	609	187	463
	夜間交付割合	13.0%	14.8%	15.6%	13.6%	12.0%	8.8%	16.9%	26.2%	28.7%
5月	夜間交付	542	312	82	98	214	26	82	68	89
	平日・日曜	4,024	2,029	468	650	1,651	146	578	144	287
		4,566	2,341	550	748	1,865	172	660	212	376
	夜間交付割合	11.9%	13.3%	14.9%	13.1%	11.5%	15.1%	12.4%	32.1%	23.7%
6月	夜間交付	773	379	161	133	270	20	158	76	125
	平日・日曜	4,313	1,902	389	663	1,658	133	552	148	287
		5,086	2,281	550	796	1,928	153	710	224	412
	夜間交付割合	15.2%	16.6%	29.3%	16.7%	14.0%	13.1%	22.3%	33.9%	30.3%
7月	夜間交付	621	274	75	110	272	20	100	78	116
	平日・日曜	4,670	1,303	434	734	1,824	121	559	156	319
		5,291	1,577	509	844	2,096	141	659	234	435
	夜間交付割合	11.7%	17.4%	14.7%	13.0%	13.0%	14.2%	15.2%	33.3%	26.7%
8月	夜間交付	693	234	71	95	284	8	120	76	117
	平日・日曜	5,029	1,259	455	822	2,180	149	732	184	362
		5,722	1,493	526	917	2,464	157	852	260	479
	夜間交付割合	12.1%	15.7%	13.5%	10.4%	11.5%	5.1%	14.1%	29.2%	24.4%
9月	夜間交付	493	207	76	93	232	11	77	44	114
	平日・日曜	3,480	915	374	570	1,515	107	526	145	247
		3,973	1,122	450	663	1,747	118	603	189	361
	夜間交付割合	12.4%	18.4%	16.9%	14.0%	13.3%	9.3%	12.8%	23.3%	31.6%
10月	夜間交付	455	217	80	87	203	7	90	45	98
	平日・日曜	3,541	861	419	636	1,519	104	536	137	260
		3,996	1,078	499	723	1,722	111	626	182	358
	夜間交付割合	11.4%	20.1%	16.0%	12.0%	11.8%	6.3%	14.4%	24.7%	27.4%
11月	夜間交付	446	181	72	70	197	14	65	65	84
	平日・日曜	3,033	809	349	506	1,315	101	415	107	253
		3,479	990	421	576	1,512	115	480	172	337
	夜間交付割合	12.8%	18.3%	17.1%	12.2%	13.0%	12.2%	13.5%	37.8%	24.9%
12月	夜間交付	459	214	65	74	189	12	74	50	79
	平日・日曜	3,591	935	359	625	1,406	134	507	132	223
		4,050	1,149	424	699	1,595	146	581	182	302
	夜間交付割合	11.3%	18.6%	15.3%	10.6%	11.8%	8.2%	12.7%	27.5%	26.2%
年間 合計	夜間交付	6,655	3,335	1,025	1,137	2,741	173	1,138	692	1,191
	平日・日曜	48,157	18,690	5,070	7,716	19,696	1,529	6,572	1,752	3,418
	計	54,812	22,025	6,095	8,853	22,437	1,702	7,710	2,444	4,609
	夜間交付割合	12.1%	15.1%	16.8%	12.8%	12.2%	10.2%	14.8%	28.3%	25.8%

※ 交付とは、新規申請の交付に限らず、記載事項変更・増補・限定・渡航先追加を含む。

※ 所沢出張窓口は、川越の平日・日曜の件数に計上している。

※ 夜間交付を実施していない市町については、本表に掲載していない。夜間交付の実施状況の詳細は11Pを参照のこと。

## 14 平成28年 夜間交付状況 (その2)

区分		鴻巣市	志木市	朝霞市	富士見市	寄居町	鶴ヶ島市	日高市	狭山市		合計
1月	夜間交付	13	8	50	31	11	20	16			1,656
	平日・日曜	230	202	340	205	57	154	82			11,523
		243	210	390	236	68	174	98			13,179
	夜間交付割合	5.3%	3.8%	12.8%	13.1%	16.2%	11.5%	16.3%			12.6%
2月	夜間交付	24	13	32	18	6	22	7			1,512
	平日・日曜	251	209	366	222	42	158	88			11,593
		275	222	398	240	48	180	95			13,105
	夜間交付割合	8.7%	5.9%	8.0%	7.5%	12.5%	12.2%	7.4%			11.5%
3月	夜間交付	23	16	50	15	8	23	8			1,615
	平日・日曜	206	206	386	259	56	165	97			11,274
		229	222	436	274	64	188	105			12,889
	夜間交付割合	10.0%	7.2%	11.5%	5.5%	12.5%	12.2%	7.6%			12.5%
4月	夜間交付	23	20	45	49	10	27	26			1,907
	平日・日曜	245	216	411	235	47	137	85			11,561
		268	236	456	284	57	164	111			13,468
	夜間交付割合	8.6%	8.5%	9.9%	17.3%	17.5%	16.5%	23.4%			14.2%
5月	夜間交付	23	12	25	32	6	19	21			1,651
	平日・日曜	220	195	378	156	24	152	92			11,194
		243	207	403	188	30	171	113			12,845
	夜間交付割合	9.5%	5.8%	6.2%	17.0%	20.0%	11.1%	18.6%			12.9%
6月	夜間交付	41	13	70	50	20	33	16			2,338
	平日・日曜	250	218	393	241	34	152	93			11,426
		291	231	463	291	54	185	109			13,764
	夜間交付割合	14.1%	5.6%	15.1%	17.2%	37.0%	17.8%	14.7%			17.0%
7月	夜間交付	18	15	61	51	11	30	26	55		1,933
	平日・日曜	224	277	488	256	45	145	87	174		11,816
		242	292	549	307	56	175	113	229		13,749
	夜間交付割合	7.4%	5.1%	11.1%	16.6%	19.6%	17.1%	23.0%	24.0%		14.1%
8月	夜間交付	13	12	41	11	9	12	7	82		1,885
	平日・日曜	216	230	477	258	50	172	128	282		12,985
		229	242	518	269	59	184	135	364		14,870
	夜間交付割合	5.7%	5.0%	7.9%	4.1%	15.3%	6.5%	5.2%	22.5%		12.7%
9月	夜間交付	25	16	43	21	6	19	14	68		1,559
	平日・日曜	181	159	307	189	27	111	98	204		9,155
		206	175	350	210	33	130	112	272		10,714
	夜間交付割合	12.1%	9.1%	12.3%	10.0%	18.2%	14.6%	12.5%	25.0%		14.6%
10月	夜間交付	31	8	46	27	3	11	10	52		1,470
	平日・日曜	212	196	359	179	31	134	77	190		9,391
		243	204	405	206	34	145	87	242		10,861
	夜間交付割合	12.8%	3.9%	11.4%	13.1%	8.8%	7.6%	11.5%	21.5%		13.5%
11月	夜間交付	12	7	26	15	3	6	14	62		1,339
	平日・日曜	170	118	311	185	34	98	85	221		8,110
		182	125	337	200	37	104	99	283		9,449
	夜間交付割合	6.6%	5.6%	7.7%	7.5%	8.1%	5.8%	14.1%	21.9%		14.2%
12月	夜間交付	20	12	49	13	7	8	7	70		1,402
	平日・日曜	161	152	346	204	42	143	105	223		9,288
		181	164	395	217	49	151	112	293		10,690
	夜間交付割合	11.0%	7.3%	12.4%	6.0%	14.3%	5.3%	6.3%	23.9%		13.1%
年間 合計	夜間交付	266	152	538	333	100	230	78	389		20,267
	平日・日曜	2,566	2,378	4,562	2,589	489	1,721	580	1,294		129,316
	計	2,832	2,530	5,100	2,922	589	1,951	1,289	1,683		149,583
	夜間交付割合	5.3%	3.8%	12.8%	13.1%	16.2%	11.5%	16.3%	23.1%		13.5%

※ 交付とは、新規申請の交付に限らず、記載事項変更・増補・限定・渡航先追加を含む。

※ 所沢出張窓口は、川越の平日・日曜の件数に計上している。

※ 夜間交付を実施していない市町については、本表に掲載していない。夜間交付の実施状況の詳細は11Pを参照のこと。



## 15 平成28年 都道府県別発行件数

都道府県名	件数	件数順位	対前年比	人口1,000人あたり発行件数
北海道	98,811	9	115.1%	18.4
青森県	14,904	42	112.1%	11.4
岩手県	15,156	41	100.6%	11.8
宮城県	45,782	16	109.8%	19.6
秋田県	11,341	44	115.0%	11.1
山形県	17,488	38	109.6%	15.6
福島県	34,402	26	110.7%	18.0
茨城県	70,525	12	112.0%	24.2
栃木県	45,045	19	111.9%	22.8
群馬県	45,098	18	114.7%	22.9
埼玉県	227,072	5	113.4%	31.2
千葉県	214,735	6	116.8%	34.5
東京都	663,081	1	117.2%	49.1
神奈川県	370,171	2	114.8%	40.6
新潟県	40,429	23	109.3%	17.5
富山県	23,553	31	109.4%	22.1
石川県	28,960	27	117.6%	25.1
福井県	17,778	37	111.9%	22.6
山梨県	20,122	35	113.4%	24.1
長野県	45,377	17	111.3%	21.6
岐阜県	52,718	14	113.4%	25.9
静岡県	97,045	10	110.3%	26.2
愛知県	251,128	4	114.0%	33.6
三重県	46,768	15	110.9%	25.8

都道府県名	件数	件数順位	対前年比	人口1,000人あたり発行件数
滋賀県	44,611	20	114.4%	31.6
京都府	90,189	11	115.8%	34.6
大阪府	307,724	3	117.7%	34.8
兵庫県	184,646	7	115.5%	33.4
奈良県	44,046	21	117.2%	32.3
和歌山県	20,956	33	112.7%	21.7
鳥取県	10,348	46	114.7%	18.0
島根県	9,782	47	114.0%	14.1
岡山県	41,935	22	115.6%	21.8
広島県	65,914	13	109.6%	23.2
山口県	25,920	28	117.4%	18.5
徳島県	13,188	43	105.8%	17.5
香川県	19,668	36	115.4%	20.1
愛媛県	22,960	32	112.2%	16.6
高知県	10,686	45	118.6%	14.7
福岡県	149,856	8	121.5%	29.4
佐賀県	16,580	40	116.5%	19.9
長崎県	25,801	29	118.8%	18.7
熊本県	35,120	25	107.0%	19.7
大分県	20,566	34	115.7%	17.6
宮崎県	16,716	39	112.9%	15.1
鹿児島県	23,889	30	113.0%	14.5
沖縄県	39,790	24	124.4%	27.8
外務省	0	48	0.0%	-
合計	3,738,380	-	115.0%	29.4

※ 公用旅券は除く。

※ 人口は平成27年国勢調査人口速報集計(総務省統計局)による。

## 16 旅券関係年表

- 昭和 26. 11. 28 旅券法施行（昭和 26. 12. 1）
- 27 海外移住の再開
38. 4. 1 業務渡航の自由化
39. 4. 1 観光渡航の自由化
41. 4 渡航回数制限の撤廃
45. 5. 27 旅券法改正
45. 9. 28 旅券事務委任に関する政令が制定（12. 1 施行）
45. 12. 1 数次往復用旅券（5年間有効）の発給開始
48. 11. 15 数次旅券番記号 PME から ME に変更
49. 6. 1 川越、熊谷両地方庁舎内に出張窓口開設（川越 毎週火曜、熊谷 毎週木曜）
50. 3. 1 旅券法施行規則改正（身元確認の強化）
50. 4. 1 代理申請取扱の厳格化、変造防止対策として保護シート貼付の実施
52. 12. 19 ハイジャック防止のため旅券発給制限事由の範囲を拡大
53. 4. 1 外貨持出し制限の撤廃（日本円の持出し制限は 300 万円）
53. 5. 1 旅券手数料の改正 一回旅券 3, 000 円→4, 000 円  
数次旅券 6, 000 円→8, 000 円
53. 8. 10 旅券冊子の改正（表紙紺色 36 頁→赤色 40 頁）
55. 2. 1 一般旅券発給申請書様式の改正
55. 2 数次旅券番号 MG に変更
57. 4. 1 旅券法施行規則により渡航費証明の簡素化
57. 7 法改正により代理申請の範囲の拡大
58. 3. 7 旅券冊子の頁数の改正（40 頁→24 頁）
58. 4. 1 春日部地方庁舎内に出張窓口開設（毎週 水曜）
58. 5 国家公務員の「渡航承認書」の廃止
59. 1. 25 一般旅券発給申請書様式の一部改正
60. 6 数次旅券番号 MH に変更
60. 12. 17 一般旅券発給申請書様式の変更
61. 1. 1 渡航費証明に「誓約書」を追加
61. 6. 1 旅券冊子署名欄の改正（二段書→一段書）
62. 4. 1 旅行業者による代理申請の開始
62. 10 身元確認書類の簡素化（学校関係等）
63. 4. 1 パスポートセンターを総務部国際交流課から分離独立し、大宮ソニックシティビルに移転
63. 10. 28 数次旅券番号 MK に変更
- 平成 元. 6. 1 旅券法改正による手数料の分納制を実施
- 一回旅券 4, 000 円＝印紙 3, 200 円＋証紙 800 円  
数次旅券 8, 000 円＝印紙 6, 500 円＋証紙 1, 500 円
2. 4. 1 旅券法改正により数次往復用旅券の一本化、合冊制度の廃止、渡航費用証明の廃止、代理申請の緩和を行う。
2. 4. 2 数次旅券番号 ML に変更
3. 1 湾岸戦争による渡航自粛の影響で旅券発給件数が激減

- 平成 3. 5. 1 所沢県税事務所内に出張窓口開設（毎週 金曜）
3. 8. 1 一般旅券発給申請書様式の変更
4. 8. 1 旅券法改正により、切替新規申請時の戸籍謄（抄）本の省略を実施  
（前旅券の氏名、本籍に変更が無い場合）
4. 1 1. 1 MRP（Machine Readable Passport）旅券の導入（省令改正）
- 旅券冊子の改正 サイズ 縦 15. 5cm→12. 5cm 横 9. 7cm→8. 8cm
- 表紙 赤色→紺色
- 頁数 24頁→32頁
- 手数料の改正 数次旅券 10, 000円＝印紙8, 000円＋証紙2, 000円
- 一般旅券発給申請書様式の改正（OCR用に変更）
- 帰国の為の渡航書の改正
- 身元確認書類の拡大
- 数次旅券番号 MNに変更
6. 8 数次旅券番号 MPに変更
7. 3. 2 8 MRP旅券作成機1台増設 8台に
7. 4. 1 昼休みの窓口扱い開始 午前9時から午後4時30分まで通しての窓口開設
7. 9. 1 川越、熊谷、春日部の3出張窓口を廃止し、それぞれパスポートセンター支所として発足
7. 1 1. 1 旅券法改正 10年間有効旅券の新設（成人の5年・10年の選択可）
- 旅券番号 TE
- 手数料 15, 000円＝印紙13, 000円＋証紙2, 000円
- 子供の併記制度を廃止
8. 9 数次旅券（5年）番号 MQに変更
8. 1 0. 1 6 東京・新宿に開設された埼玉県情報センター新宿でも旅券事務取扱開始
- 1 0. 2. 2 0 「旅券の日」制定（海外旅券規則制定120周年）
- 1 0. 4. 1 川越、春日部両支所にMRP旅券作成機設置、稼働開始
- 新規発給は全窓口で6日目交付を実施
- 1 0. 4. 1 旅券法施行規則改正 申請書の提出数の1通化
- 申請書に係る押印の一部廃止
- 1 0. 1 1. 2 居所申請の取扱基準が全国統一となる
- 1 1. 7. 4 旅券の日曜交付の試行開始（情報センター新宿、所沢出張窓口を除く）
- 1 2. 4. 1 旅券の日曜交付の本格実施（情報センター新宿、所沢出張窓口を除く）
- 1 2. 4. 1 旅券法及び旅券法施行令改正
- 都道府県の旅券事務が、機関委任事務から法定受託事務となる
- 1 3. 4. 1 旅券の交付窓口時間の延長（情報センター新宿のみ、火・木曜日 午後7時30分まで）
- 1 5. 3. 3 旅券の交付窓口時間の延長（情報センター新宿のみ、月～金曜日 午後7時30分まで）
- 1 5. 4. 1 住民基本台帳ネットワークシステム稼働（旅券法施行規則改正）
- 1 6. 6. 9 旅券法改正（平成18年3月20日施行）
- 業務の委託等に関する地方自治法の規定（第252条の14、第252条の17の2）  
の適用除外を定めた規定が削除されたことにより、市町村への権限移譲が可能となる
- 1 7. 1. 4 熊谷支所 ティアラ21に移転
- 1 7. 3. 3 1 情報センター新宿 廃止

- 平成 17. 4. 1 旅券の交付窓口時間の延長(火・木曜日 午後7時30分まで)
17. 7. 25 電子申請の運用開始
18. 3. 20 旅券法改正 (IC旅券の導入、再発給制度の廃止)
- 手数料の改正 5年有効旅券 11,000円 = 印紙 9,000円 + 証紙 2,000円
- 10年有効旅券 16,000円 = 印紙 14,000円 + 証紙 2,000円
18. 9. 30 電子申請の運用停止
19. 4. 1 川口市、草加市、越谷市に旅券の申請・交付窓口を開設
21. 3. 1 郵便はがき提出の廃止
21. 4. 1 秩父地域(秩父市、横瀬町、皆野町、長瀬町、小鹿野町)の旅券申請・交付窓口を秩父市に開設
- 23.10. 1 東松山地域(東松山市、滑川町、嵐山町、小川町、吉見町、ときがわ町、東秩父村)の旅券申請・交付窓口を東松山市に開設
- 本庄地域(本庄市、美里町、神川町、上里町)の申請・交付窓口を本庄市に開設
- 23.10.15 春日部支所 東部地域振興ふれあい拠点施設(ふれあいキューブ)に移転
24. 4. 2 八潮市に申請・交付窓口を開設
24. 6. 1 加須市、久喜市に申請・交付窓口を開設
- 24.10. 1 行田市、深谷市、戸田市、ふじみ野市に申請・交付窓口開設
- 坂戸地域(坂戸市、毛呂山町、越生町、鳩山町)の申請・交付窓口を坂戸市に開設
25. 1. 15 埼玉県物産観光館(「そぴあ」)の移転に伴いパスポートセンター(大宮)のフロア面積を縮小
25. 3. 18 新旅券発給管理システム運用開始
- 業務の効率化・迅速化
- セキュリティ対策の強化
25. 4. 1 鴻巣市に申請・交付窓口を開設
25. 6. 1 志木市、三郷市に申請・交付窓口を開設
- 25.10. 1 羽生市、朝霞市、富士見市、和光市、吉川市、新座市、寄居町、松伏町に申請・交付窓口を開設
- 25.11. 5 北本市に申請・交付窓口を開設
26. 3. 20 旅券法改正 記載事項の訂正制度の廃止
- 記載事項変更旅券の新設
- 手数料 6,000円 = 印紙 4,000円 + 証紙 2,000円
26. 4. 1 飯能市に申請・交付窓口を開設
26. 7. 1 杉戸町に申請・交付窓口を開設
- 26.10. 1 上尾市、入間市、鶴ヶ島市、伊奈町、宮代町に申請・交付窓口を開設
27. 3. 24 川越支所 ウェスタ川越に移転
27. 7. 1 幸手市、日高市に申請・交付窓口を開設
- 27.10. 1 桶川市、蓮田市、白岡市、三芳町に申請・交付窓口を開設
28. 1. 4 川島町に申請・交付窓口を開設
28. 6. 24 所沢出張窓口廃止(最終開設日)
28. 7. 1 所沢市、狭山市に申請・交付窓口を開設
- 28.12.31 熊谷支所廃止
29. 1. 4 熊谷市に申請・交付窓口を開設

## 用語説明

### 【申請件数】

「申請件数」には、新規の一般旅券申請件数のほか、記載事項変更・査証欄の増補・限定・渡航先追加の申請件数が含まれる。

また、紛失届を含む場合は「申請等件数」として区別している。

### 【発行件数】

「発行件数」は、実際に作成された旅券の数である。

なお、査証欄の増補や渡航先追加では旅券が作成されないため、件数には含まれない。

### 【交付件数】

「交付件数」は、実際に交付された件数である。

「交付件数」には、新規申請の交付に限らず、記載事項変更・査証欄の増補・限定・渡航先追加を含む。

申請・発行・交付の件数は、申請日と交付日のずれ、申請の取り下げ、申請者が旅券を期間内(※)に受領しなかった（未交付失効）等があるために一致しない。

※発行日から6か月以内

埼玉県パスポートセンター

〒330-0854

埼玉県さいたま市大宮区桜木町1丁目7番地5

ソニックシティビル2F

電話 048-647-4040