

〔第2版〕

平成26年

# 事 務 概 要

平成26年 5月

埼玉県パスポートセンター

## 目 次

1	概 要	1
2	沿 革	1
3	組 織	2
4	職員数	2
5	パスポートの発給体制	
	(1) 全県の概要	3
	(2) 県の旅券窓口	4
	(3) 市町村の旅券窓口	5
	(4) 日曜交付・夜間交付等の対応一覧	10
<旅券の申請状況>		
6	平成25年 申請件数等の内訳	11
7	平成25年 窓口別申請件数の上位市町村	11
<旅券の発行状況>		
8	一般旅券発行件数と出国者数の推移	12
9	一般旅券発行状況 月別推移	13
10	種別別一般旅券発行状況	14
11	平成25年 年齢別・性別一般旅券発行状況	15
<旅券の交付状況>		
12	平成25年 窓口別一般旅券交付状況	16
13	平成25年 日曜交付・夜間交付 月別件数	20
14	平成25年 日曜交付状況	21
15	平成25年 夜間交付状況	25
16	平成25年 都道府県別発行件数	29
17	旅券関係年表	30
	用語説明	33

## 1 概 要

平成25年の本県における旅券の発行件数は、202,547件で東京、神奈川、大阪、愛知に次いで全国第5位であり、対前年比84.2%となった。旅券の重要性や自己管理に対する意識の向上を図るため、毎年2月20日が「旅券の日」とされており、県でも積極的にPRを行っている。また、海外における安全対策の一環として、外務省から出される海外危険情報等の情報提供に努めている。

## 2 沿 革

### (1) パスポートセンターの大宮移転

埼玉県の旅券発給業務は、総務部国際交流課で行っていたが、発給件数の増加に対応し窓口サービスの向上を図るため、昭和63年4月から埼玉県パスポートセンターとして組織を分離独立させ、同時に（旧）大宮市のソニックシティビルへ移転した。

### (2) 支所・出張所等

昭和49年6月から毎週1回実施していた川越、熊谷の出張窓口での発給業務については、県民サービス向上を目的に、昭和58年には春日部、平成3年には所沢にそれぞれ出張窓口を増設した。出張窓口における発給件数は、年々増加し、窓口の常設化が求められ、平成7年9月に川越、熊谷、春日部の3支所を開設した。

平成8年に開設した埼玉県情報センター新宿（埼玉県領事館）でも旅券発給を行っていたが、平成17年3月末で廃止した。

### (3) 旅券作成体制

平成4年から大宮のみに置かれていたMRP（機械読み取り式旅券）作成機を平成10年3月には川越、春日部の両支所に設置し、同年4月から稼働を開始した。これを機に全ての窓口で、新規発給は申請受付日から営業日で6日目の交付が行えるようになった。

### (4) 日曜交付・夜間交付等窓口サービスの充実

窓口サービスの充実に積極的に取り組み、申請者の増加による窓口の混雑緩和のため、平成7年4月からは、午前9時から午後4時30分まで、昼休みによる中断をすることなく連続して開けることにした。これにより、来所者の時間的な負担が軽減された。平成11年7月からは、全国で初めてとなる日曜日の旅券交付事務を開始した。さらに、平成17年4月から、週2回の交付時間延長を行っている。同年7月からは電子申請による受付も開始したが、外務省の旅券オンライン申請システムが停止されたため、平成18年9月末で終了した。

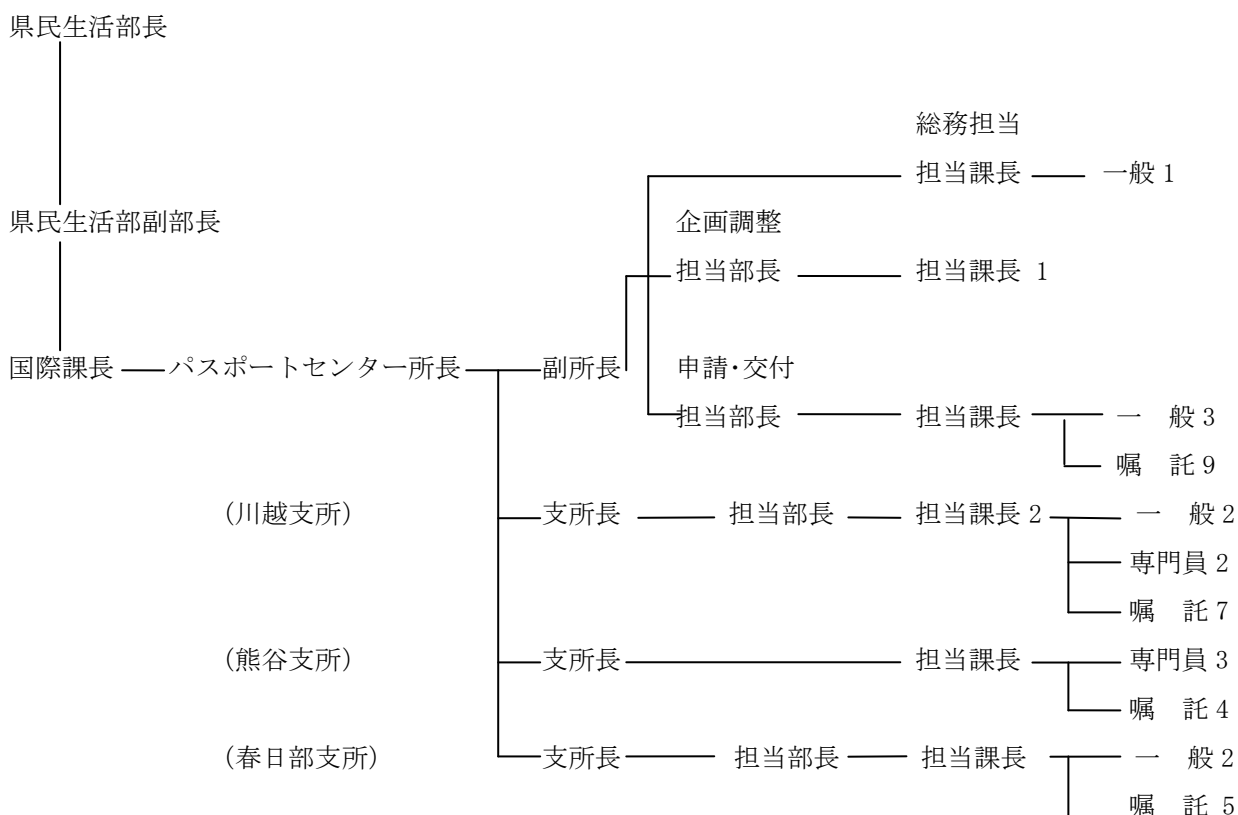
### (5) 市町村への権限移譲

平成19年度から、旅券の申請受理及び交付等について、市町村への権限移譲を始めた。19年度は川口市、草加市、越谷市に、21年度は秩父市、横瀬町、皆野町、長瀨町、小鹿野町に、23年度は東松山市、滑川町、嵐山町、小川町、吉見町、ときがわ町、東秩父村、本庄市、美里町、神川町、上里町に、24年度は八潮市、加須市、久喜市、行田市、深谷市、戸田市、ふじみ野市、坂戸市、毛呂山町、越生町及び鳩山町に移譲した。25年度には鴻巣市、志木市、三郷市、羽生市、寄居町、朝霞市、和光市、新座市、富士見市、吉川市、松伏町及び北本市に移譲した。

平成26年4月からは飯能市に移譲した。26年度中に杉戸町、上尾市、入間市、鶴ヶ島市、伊奈町、宮代町に移譲予定である。

### 3 組織（パスポートセンター）

平成26年4月1日現在



### 4 職員数(現員)

	所長	副所長	支所長	担当部長	担当課長	一般	専門員	計
センター	1	1		2	3	4		11
川越			1	1	2	2	2	8
熊谷			1		1		3	5
春日部			1	1	1	2		5
計	1	1	3	4	7	8	5	29

	職員	非常勤 嘱託	計
センター	11	9	20
川越	8	7	15
熊谷	5	4	9
春日部	5	5	10
計	29	25	54

## 5 パスポートの発給体制

### (1) 全県の概要

権限移譲方針		移譲先
第1次（17～19年度） 移譲対象：政令市等	19年4月	川口市、草加市、越谷市
第2次（20～22年度） 移譲対象：全市町村 （ただし、一定の まとまった地域、 窓口は集約）	21年4月	秩父市、横瀬町*、皆野町*、長瀨町*、小鹿野町* （窓口は秩父市）
	23年10月	東松山市、滑川町*、嵐山町*、小川町*、吉見町*、 ときがわ町*、東秩父村* ※（*）の町、村は東松山市に事務委託 本庄市、美里町★、神川町★、上里町★、 ※（★）の町は本庄市に事務委託
第3次（23～25年度） 移譲対象：全市町村 （移譲条件を撤廃）	24年4月	八潮市
	24年6月	加須市、久喜市
	24年10月	行田市、深谷市、戸田市、坂戸市、ふじみ野市、 毛呂山町*、越生町*、鳩山町* ※（*）の町は坂戸市に事務委託
25年度	25年4月	鴻巣市
	25年6月	志木市、三郷市
	25年10月	羽生市、朝霞市、富士見市、和光市、吉川市、 新座市、寄居町、松伏町
	25年11月	北本市
26年度	26年4月	飯能市
	26年7月	杉戸町
	26年10月	上尾市、入間市、鶴ヶ島市、伊奈町、宮代町
県の旅券窓口	4（本所、3支所）	所沢出張窓口（週1回）
市町村の旅券窓口	33（49市町村：平成26年度末）	

## 5 パスポートの発給体制

### (2) 県の旅券窓口

	大宮（本所）	川越支所	熊谷支所	春日部支所	所沢出張窓口※
所在地	さいたま市大宮区 桜木町1-7-5 ソニックシティビル（2F） Tel:048-647-4040	川越市脇田町105 アトレ（7F） Tel:049-229-1520	熊谷市筑波3-202 ティアラ21（4F） Tel:048-520-2530	春日部市南1-1-7 県東部地域ふれあい 拠点施設（5F） Tel:048-739-1515	所沢市並木1-8-1 所沢地方庁舎（3F） * 問い合わせは川越 支所が対応
規模	669.07㎡	422.93㎡	212㎡	414㎡	
受付時間	《申請》 月曜日～金曜日 《交付》 月・水・金・日曜日 火・木曜日	9:00～16:30 9:00～16:30 9:00～19:30	9:00～16:30 9:00～16:30 9:00～19:30	9:00～16:30 9:00～16:30 9:00～19:30	金曜日のみ開設 10:00～12:00 13:00～15:00
組織体制 （現員）	職員等 20人 ・職員 11 ・非常勤 9	職員等 15人 ・職員 6 ・再任用 2 ・非常勤 7	職員等 9人 ・職員 2 ・再任用 3 ・非常勤 4	職員等 10人 ・職員 5 ・非常勤 5	* 川越支所の職員が 対応 大宮本所から応 援1人
印紙・証紙等	（一社）埼玉県物産 観光協会が販売	印紙：ファミリーマート、郵便局 証紙：ファミリーマート、埼玉りそな銀行			印紙・証紙取扱店 が出張販売
	写真撮影：（公財）埼玉県国際交流協会				

※ 所沢出張窓口における旅券の申請受付・交付事務は、次により実施している。

#### 定期出張による旅券事務実施要領（施行 昭和49年6月1日、最終改正 平成20年4月1日）

- 1 取扱い事務 優先申請及び該当事案を除く、一般旅券発給申請等の受理並びに旅券交付事務を取扱う。
- 2 場 所 所沢地方庁舎
- 3 日 時
  - (1) 期 日 毎週金曜日（国民の祝日及び12月29日から1月3日までは行わない）
  - (2) 受付時間 午前10時から12時・午後1時から3時
- 4 交 付
  - (1) 原則として、翌週の定期出張日に交付する。
  - (2) 指定した日に受領されなかった旅券は、指定日の翌日以降に川越支所で交付する。
- 5 派遣人員 5人～8人位
- 6 旅券の運搬 借上車を使用する。

### (3) 市町村の旅券窓口

市町村 窓口No		1 川口市	2 草加市	3 越谷市	4 秩父市、横瀬町、皆野町、 長瀨町、小鹿野町
所在地		川口市西川口1-6-16 西川口駅前ビル3F 川口市ハスポートセンター Tel:048-241-8010 (直通)	草加市高砂1-1-1 (市役所西棟2F) 草加市ハスポートコーナー Tel:048-922-2944 (直通)	越谷市弥生町16-1 越谷ツインシティBシティ4F 越谷市ハスポートセンター Tel:048-969-1818 (直通)	秩父市熊木町8-15 (秩父市役所1F) 秩父市役所市民課窓口 秩父地域ハスポートセンター Tel:0494-22-2211 (代表)
受付時間	申請	月～金曜日 9:00～16:30	月～金曜日 9:00～16:30	月曜～金曜日 9:00～16:30	月曜～金曜日 9:00～16:30
	交付	月・水・金曜日 9:00～16:30 火・木曜日 9:00～19:30 日曜日 9:00～16:30	月～金曜日 9:00～16:30 水曜日夜間 17:00～21:00 日曜日 9:00～12:30	月～金、日曜日 9:00～16:30	月曜～金曜日 9:00～16:30 第2・4木曜日 9:00～19:15 毎月最終日曜日 9:00～12:00 13:00～16:30
組織体制		職員4人、再任用2人、 委託8人、臨時1人	職員1人、再任用1人	職員6人、再任用6人	職員13人、嘱託員6人
印紙・証紙 の販売		(一社) 埼玉県物産観光協会	2階情報コーナー	印紙・証紙とも 越谷市ハスポートセンター	印紙：郵便局、印紙売りさばき所 (市役所には無し) 証紙：市役所及び町役場

市町村 窓口No		5 本庄市、美里町、 神川町、上里町	6 東松山市、滑川町、嵐山町、小川 町、ときがわ町、吉見町、東秩父村	7 八潮市	8 加須市
所在地		本庄市本庄 3-5-3 本庄市役所 市民課 Tel:0495-25-1113	東松山市松葉町 1-1-58 東松山ハスポートセンター Tel:0493-63-5000	八潮市大字大瀬795-1マイルル ープ1F 八潮市役所駅前出張所 パスポートコーナー Tel:048-932-8010 (日曜交付のみ 八潮メセナ・アネックス 八潮市大字大瀬795-1マイルループ1F)	加須市下三俣 290 加須市役所 市民課 Tel:0480-62-1111 (代表)
受付時間	申請	月～金曜日 9:00～16:30	月～金曜日 9:00～16:30	月曜～金曜日 9:00～16:30	月～金曜日 9:00～16:30
	交付	月～金曜日 8:30～17:15 日曜日 8:30～12:00	月～金曜日 9:00～16:30 日曜日 9:00～12:30	月曜～金曜日 9:00～19:00 日曜日 9:00～17:00	月～金、日曜日 9:00～16:30
組織体制		申請：職員9人、臨時1人 交付：職員21人	申請：職員7人、任期付2人 交付：職員9人、任期付7人 (申請担当も含む) 臨時2人、再任用1人	職員5人、再任用1人、 臨時4人	職員6人、臨時2人
印紙・証紙 の販売		印紙：郵便局 証紙：平日のみ市役所会計 課	印紙：郵便局 (市役所には無し) 証紙：会計課 (市役所1階)	印紙・証紙とも駅前出張所 日曜日のみ八潮メセナ・アネッ クス	印紙・証紙とも 市役所会計課(平日のみ)

市町村 窓口No	9 久喜市	10 行田市	11 深谷市	12 戸田市
所在地	久喜市下早見 85-3 久喜市役所 1F 市民課内 久喜市ハスポーツコーナー Tel:0480-22-1111 (代表)	行田市本丸 2-5 行田市役所 市民課 Tel:048-556-1111 (代表)	深谷市上柴町西 4-2-14 イトヨーカドーアリオ深谷 3F キララ上柴 深谷市ハスポーツセンター Tel:048-572-5770	戸田市本町 4-15-11 戸田公園駅前行政センター 1F 戸田公園駅前出張所 Tel:048-420-9734
受付時間	申請	月～金曜日 9:00～16:30	月～金曜日 9:00～16:30	月～金曜日 9:00～16:30
	交付	月～金曜日 9:00～16:30 日曜日 9:00～12:00、13:00～16:30	月～金曜日 9:00～16:30 日曜日 9:00～11:30	月～金曜日 9:00～16:30 土・日 9:00～16:30
組織体制	職員 2 人、臨時 3 人	職員 5 人	職員 2 人、臨時 2 人	職員 3 人、再任用 1 人 委託 9 人、臨時 7 人
印紙・証紙 の販売	印紙・証紙とも 市役所出納室	印紙・証紙とも 平日：市役所会計課 日曜日：市民課	印紙・証紙とも イトヨーカドーサービスカウンター	印紙・証紙とも 戸田公園駅前出張所

市町村 窓口No	13 坂戸市、毛呂山町、 越生町、鳩山町	14 ふじみ野市	15 鴻巣市	16 志木市
所在地	坂戸市千代田 1-1-1 坂戸市役所 1F 市民課内 坂戸ハスポーツセンター Tel:049-283-1331	ふじみ野市霞ヶ丘 1-2-7 ふじみ野市サービスセンター 2F ふじみ野市役所出張所ハスポーツコーナー Tel:049-261-0353	鴻巣市本町 1-2-1 エルミコウのすアネックス 3F 鴻巣市ハスポーツセンター Tel:048-577-3948	志木市中宗岡 1-1-1 志木市役所 1 階 総合窓口課内 Tel:048-473-1111
受付時間	申請	月～金曜日 9:00～16:30	月～金曜日 9:00～16:30	月～金曜日 9:00～16:30
	交付	月～土曜日 9:00～16:30	月～金曜日 9:00～17:15 日曜日 9:00～17:15	月・火・水・金・日曜日 9:00～16:30 木曜日 9:00～19:00
組織体制	職員 6 人、臨時 5 人	職員 3 人、臨時 2 人 委託 9 人	職員 2 人、臨時 2 人	職員 7 人、委託 1 人、臨時 1 人
印紙・証紙 の販売	印紙・証紙とも 平日のみ会計課	印紙：郵便局 証紙：ふじみ野市役所出張所	印紙・証紙とも 鴻巣市ハスポーツセンター	印紙・証紙とも 平日のみ市役所総合窓口課



市町村 窓口No	17 三郷市	18 羽生市	19 朝霞市	20 富士見市
所在地	三郷市花和田648番地1 三郷市役所3階 三郷市パスポートセンター Tel:048-953-1122(直通)	羽生市東6-15 羽生市 市民生活課 Tel:048-561-1121	朝霞市仲町2-1-6-101 コンフォール東朝霞1階 朝霞駅前出張所 <sup>ハ</sup> スポ <sup>ト</sup> コーナー Tel:048-452-6033	富士見市大字鶴馬1800-1 富士見市役所1階 富士見市 <sup>ハ</sup> スポ <sup>ト</sup> コーナー Tel:049-251-2711
受付時間	申請	月～金曜日 9:00～16:30	月～金曜日 9:00～16:30	月～金曜日 9:00～16:30
	交付	月～金曜日 9:00～16:30 日曜日 9:00～16:30	月～金曜日 9:00～16:30 第1・第3日曜日 9:00～11:30	月・火・水・金 9:00～16:30 木曜日 9:00～19:30 日曜日 9:00～16:30
組織体制	職員1人、再任用5人 臨時1人	職員5人、委託6人	職員2人、再任用1人 臨時5人	職員14人、非常勤2人
印紙・証紙の 販売	印紙・証紙とも 三郷市パスポートセンター 日曜のみ市役所市民課	市役所会計課で販売(印紙・証紙) 駅前と近くに郵便局がある(印紙)	印紙・証紙とも朝霞駅前出張所 内で販売	印紙:地場産品ショップ『ゆい』 (富士見市役所内 平日9:30～16:00)、郵便局 県証紙:富士見市役所内(パスポートコーナー・出納室)

市町村 窓口No	21 和光市	22 吉川市	23 新座市	24 寄居町
所在地	和光市広沢1-5 和光市役所 戸籍住民課 Tel:048-424-9112	吉川市吉川2-1-1 吉川市役所 市民課 Tel:048-982-9692	新座市野火止1-1-1 新座市役所本庁舎1F市民課内 新座市 <sup>ハ</sup> スポ <sup>ト</sup> センター Tel:048-424-9166	大里郡寄居町大字寄居1180-1 寄居町役場 町民課 Tel:048-581-2121
受付時間	申請	月～金曜日 9:00～16:30	月～金曜日 9:00～16:30	月～金曜日 9:00～16:30
	交付	月～金曜日 9:00～17:15 第3土曜日 9:00～12:00	月～金曜日 9:00～16:30 日曜日 9:00～12:00	月・火・水・金 9:00～16:30 木曜日 9:00～19:00
組織体制	職員10人、非常勤1人	職員10人 嘱託員4人	職員5人、再任用1人、 非常勤3人	職員9人、臨時1人
印紙・証紙の 販売	市役所会計課で販売	平日のみ市役所会計課で販売	平日のみ市役所出納室で販売	収入印紙、県証紙ともに町役場会計課で販売<平日(8:30～17:15)のみ>

市町村 窓口No	25 松伏町	26 北本市	27 飯能市	28 杉戸町(7月～)
所在地	北葛飾郡松伏町大字松伏2424 松伏町役場 住民ほけん課 Tel:048-991-1866	北本市本町 1-111 北本市役所 市民課 Tel:048-591-1111	飯能市南町 1-22 飯能市役所飯能駅サビ`スコナ- Tel:042-974-2257	北葛飾郡杉戸町清地 2-9-29 杉戸町役場 町民課 Tel:0480-33-1111
受付 時間	申請	月～金曜日 9:00～16:30	月～金曜日 9:00～16:30	月～金曜日 9:00～16:30
	交付	月～金曜日 9:00～16:30 第2・第4日曜日9:00～13:00	月～金曜日 8:30～17:15 土曜日 8:30～12:00	月～金曜日 8:30～18:00 第2・第4日曜日 8:30～12:30
組織体制	職員4人、嘱託4人	職員1人、非常勤2人	職員2人、非常勤4人	職員6人(兼務)、臨時1人
印紙・証紙 の販売	県証紙 役場内会計窓口で販売 収入印紙 郵便局(役場から約、 600m)で販売	収入印紙 郵便局等 県証紙 市役所会計課(平日 のみ)	収入印紙 郵便局 県証紙 市役所会計課等	印紙 最寄り郵便局 県証紙 市役所会計課 月～金 8:30～17:15

市町村 窓口No	29 上尾市(10月～)	30 入間市(10月～)	31 鶴ヶ島市(10月～)	32 伊奈町(10月～)
所在地	〒362-8501 上尾市本町三丁目1番1号 上尾市役所本庁舎1階 上尾市パスポートセンター Tel:048-871-6563(直通)	〒358-8511 入間市豊岡一丁目16番1号 入間市役所 市民課 Tel:04-2964-1111(代表)	〒350-2201 鶴ヶ島市富士見1丁目2番1号 ワカバウオーク1F 鶴ヶ島市役所若葉駅前出張 所パスポートコーナー Tel:049-272-5622(直通)	〒362-8517 北足立郡伊奈町大字小室 9493番地 伊奈町役場 住民課 Tel:048-721-2111(代表)
受付 時間	申請	月～金曜日 9:00～16:30	月～金曜日 9:00～16:30	月～金曜日 9:00～16:30
	交付	月～金曜日 8:30～17:00 土曜日 8:30～12:00 13:00～17:00	月～金曜日 9:00～16:30 第2・第4土曜日 9:00～12:00	月・火・水・金 9:00～17:30 木曜日 9:00～21:00 日曜日 9:00～17:30
組織体制	職員1人、再任用1人、 非常勤3人、臨時1人	職員4人、臨時2人	職員4人、非常勤6人	職員8人、臨時1人
印紙・証紙 の販売	収入印紙 市役所内売店・郵 便局 県証紙 市役所出納室	収入印紙:職員労働組合売店(平日) ・郵便局(平日、土曜) 県証紙:埼玉りそな銀行派(平日)・ 会計課(平日)	収入印紙・県証紙とも近隣の コンビニエンスストア内で 販売	収入印紙 郵便局(役場外) 県証紙 会計課(町役場1階)

市町村 窓口No	33 宮代町（10月～）	
所在地	〒345-8504 南埼玉郡宮代町笠原1丁目 4番1号 宮代町役場 町民生活課 Tel:0480-34-1111	
受付 時間	申請	月～金曜日 9:00～16:30
	交付	月～金曜日 9:00～16:30
組織体制	職員6人、臨時4人	
印紙・証紙 の販売	役場1階 会計室	

5(4)日曜交付・夜間交付等の対応一覧表

	窓 口	平日交付(一部時間延長含む)	平日夜間交付	土・日曜・祝日交付
	県パスポートセンター	月～金曜日の9:00～16:30	火・木曜日の16:30～19:30	日曜日 9:00～16:30
1	川口市	県と同じ	火・木曜日の16:30～19:30	日曜日 9:00～16:30
2	草加市	県と同じ	水曜日の17:00～21:00	日曜日 9:00～12:30
3	越谷市	県と同じ	—	日曜日 9:00～16:30
4	秩父市	県と同じ	毎月第2・4木曜日の16:30～19:15	毎月最終日曜日 9:00～12:00、13:00～16:30
5	本庄市	月～金曜日の8:30～17:15	—	日曜日 8:30～12:00
6	東松山市	県と同じ	—	日曜日 9:00～12:30
7	八潮市	県と同じ	月～金曜日の16:30～19:00	日曜日 9:00～17:00
8	加須市	県と同じ	—	日曜日 9:00～16:30
9	久喜市	県と同じ	—	日曜日 9:00～12:00、13:00～16:30
10	行田市	県と同じ	—	日曜日 9:00～11:30
11	深谷市	県と同じ	—	土・日曜日 9:00～16:30
12	戸田市	月～金曜日の8:30～20:00		土・日曜日、祝日 9:00～17:30
13	坂戸市	県と同じ	—	土曜日 9:00～16:30
14	ふじみ野市	月～金曜日の9:00～17:15	—	日曜日 9:00～17:15
15	鴻巣市	県と同じ	木曜日の16:30～19:00	日曜日 9:00～16:30
16	志木市	月～金曜日の9:00～17:15	金曜日の17:15～19:00	日曜日 9:00～12:00
17	三郷市	県と同じ	—	日曜日 9:00～16:30
18	羽生市	県と同じ	—	第1・3の日曜日 9:00～11:30
19	朝霞市	県と同じ	木曜日の16:30～19:30	日曜日 9:00～16:30
20	富士見市	県と同じ	木曜日の16:30～19:00	第1の土曜日 9:00～12:30
21	和光市	月～金曜日の9:00～17:15	—	第3の土曜日 9:00～12:00
22	吉川市	県と同じ	—	日曜日 9:00～12:00
23	新座市	月～金曜日の8:30～17:15	—	日曜日 8:30～12:00
24	寄居町	県と同じ	木曜日の16:30～19:00	—
25	松伏町	県と同じ	—	第2・4の日曜日 9:00～13:00
26	北本市	月～金曜日の8:30～17:15	—	土曜日 8:30～12:00
27	飯能市	月～金曜日の8:30～18:00		第2・4の日曜日 8:30～12:30

## 6 平成25年度 申請件数等の内訳

区分	全県	県パスポートセンター						移譲市町村の計	県割合	
		大宮	川越	(所沢)	熊谷	春日部	計			
一般	10年	113,204	36,045	22,707	3,740	4,311	7,386	74,189	39,015	66%
(新規)	5年・子	87,435	26,326	17,375	2,402	3,542	6,191	55,836	31,599	64%
紛失等による一般新規	10年	1,208	438	259		51	80	828	380	69%
	5年・子	592	218	122		25	42	407	185	69%
職権	10年									
(新規)	5年・子	1					1	1		100%
団体申請	10年	20	9					9	11	45%
	5年・子	67	44					44	23	66%
限定		58	51	7				58		100%
緊急		117	54	44			19	117		100%
記載事項訂正		7,490	2,822	1,448	145	195	429	5,039	2,451	67%
査証欄の増補		1,387	700	280	11	67	90	1,148	239	83%
渡航先追加		4	2	2				4		100%
申請計		211,583	66,709	42,244	6,298	8,191	14,238	137,680	73,903	65%
紛失届	10年	1,306	459	264		61	89	873	433	67%
	5年・子	585	229	138		20	34	421	164	72%
申請等合計		213,474	67,397	42,646	6,298	8,272	14,361	138,974	74,500	65%
発行計		202,547								
未交付失効		319								
交付計		211,695	67,110	44,621	4,346	8,311	14,384	138,772	72,923	66%

## 7 平成25年 県の窓口別申請件数の上位10市町村

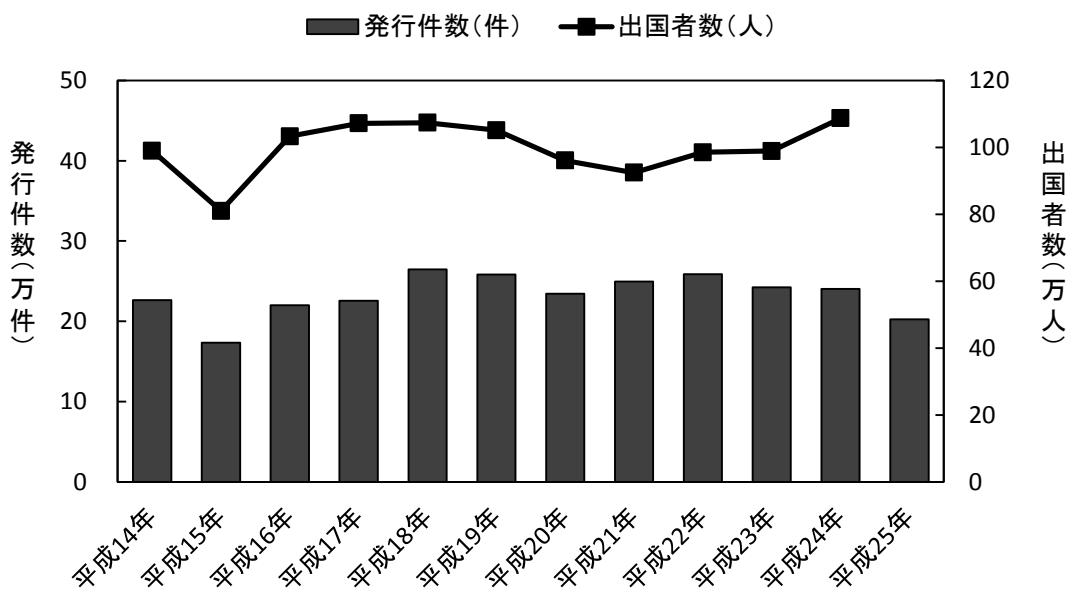
区分	本所		川越支所(所沢除く)		熊谷支所		春日部支所		所沢出張窓口	
	市町村名	件数	市町村名	件数	市町村名	件数	市町村名	件数	市町村名	件数
第1位	さいたま市	39,898	川越市	9,487	熊谷市	4,760	春日部市	5,726	所沢市	4,704
第2位	上尾市	6,050	所沢市	4,889	羽生市	676	さいたま市	1,540	入間市	576
第3位	蕨市	1,952	狭山市	3,595	鴻巣市	627	杉戸町	1,084	新座市	306
第4位	桶川市	1,885	入間市	3,208	寄居町	424	幸手市	977	狭山市	214
第5位	蓮田市	1,650	朝霞市	2,790	行田市	316	吉川市	956	飯能市	150
第6位	北本市	1,274	富士見市	2,538	北本市	222	宮代町	755	日高市	32
第7位	白岡市	1,077	新座市	2,361	深谷市	185	三郷市	737	三芳町	20
第8位	伊奈町	1,069	鶴ヶ島市	1,859	小川町	84	松伏町	501	川越市	16
第9位	新座市	997	飯能市	1,755	上尾市	64	白岡市	477	和光市	9
第10位	所沢市	857	和光市	1,701	さいたま市	60	越谷市	262	朝霞市 富士見市	8

## 8 一般旅券発行件数と出国者数の推移（埼玉県）

年	発行件数（件）	出国者数（人）	（参考） 全国の出国者数（人）
平成14年	226,599	990,048	16,522,804
平成15年	173,502	810,079	13,296,330
平成16年	220,195	1,033,297	16,831,112
平成17年	225,637	1,071,914	17,403,565
平成18年	264,610	1,074,016	17,534,565
平成19年	258,330	1,051,450	17,294,935
平成20年	234,531	960,840	15,987,250
平成21年	249,685	924,435	15,445,684
平成22年	258,672	985,091	16,637,224
平成23年	242,331	989,225	16,994,200
平成24年	240,533	1,087,249	18,490,657
平成25年	202,547		

（出国者数は法務省の「出入国管理統計」による）

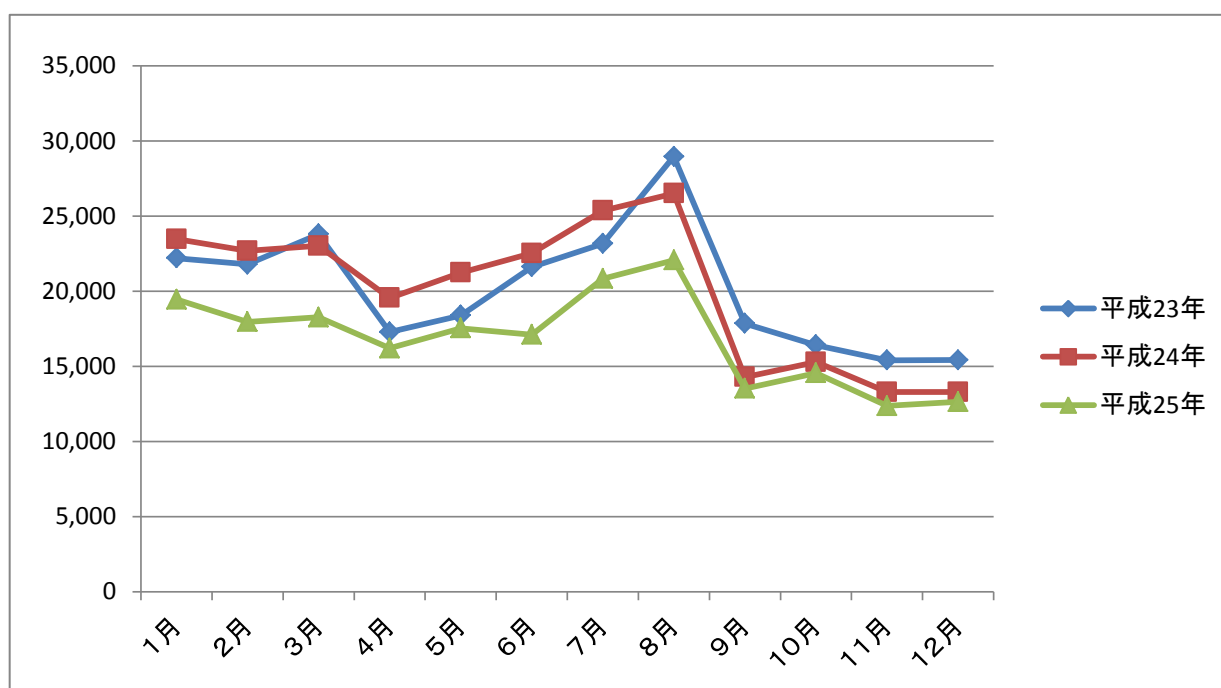
### 一般旅券発行件数と出国者数の推移（埼玉県）



## 9 一般旅券発行状況 月別推移

(単位 件)

区分		平成21年	平成22年	平成23年	平成24年	平成25年
新規発行	1月	24,277	24,683	22,209	23,470	19,461
	2月	22,217	22,808	21,791	22,688	17,966
	3月	25,802	26,510	23,801	23,019	18,263
	4月	22,991	21,121	17,275	19,558	16,203
	5月	15,258	20,467	18,395	21,244	17,539
	6月	20,510	23,727	21,623	22,525	17,111
	7月	26,387	24,268	23,166	25,369	20,840
	8月	27,426	28,623	28,973	26,512	22,067
	9月	17,143	18,375	17,855	14,289	13,526
	10月	16,698	16,299	16,416	15,289	14,560
	11月	14,777	16,103	15,409	13,286	12,366
	12月	16,199	15,688	15,418	13,284	12,645
	計	<b>249,685</b>	<b>258,672</b>	<b>242,331</b>	<b>240,533</b>	<b>202,547</b>
	前年比	90.8%	103.6%	93.7%	99.3%	84.2%



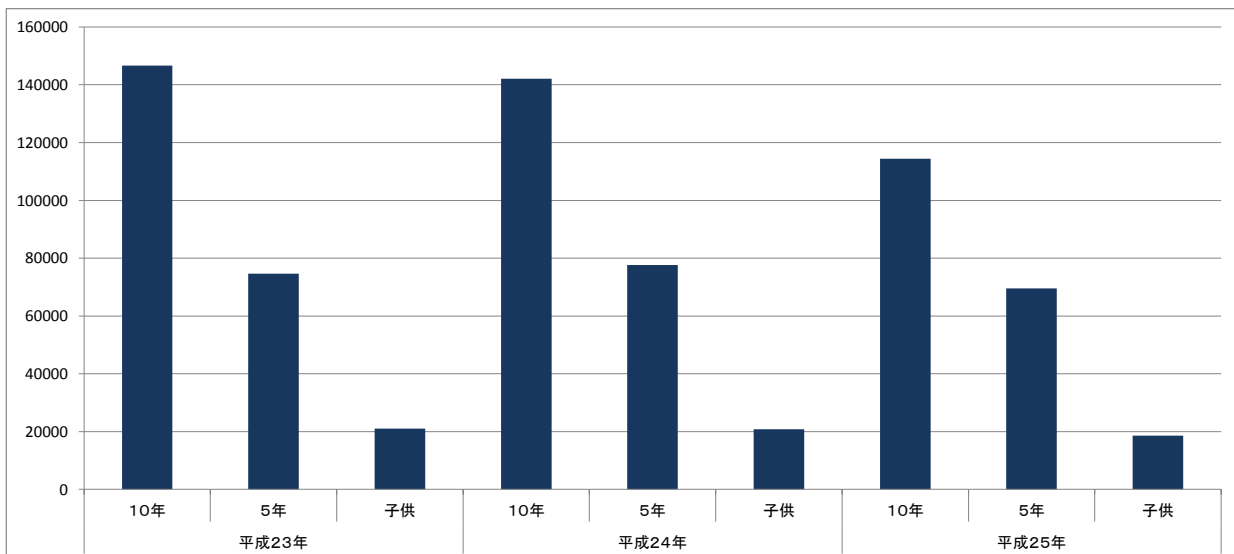
# 10 種類別一般旅券発行状況

(単位 件)

区分	平成23年				平成24年				平成25年				
	10年	5年	子供	発行計	10年	5年	子供	発行計	10年	5年	子供	発行計	
新規発行	1月	14,350	6,422	1,437	22,209	14,734	7,062	1,674	23,470	11,803	6,200	1,458	19,461
	2月	13,606	6,690	1,495	21,791	13,809	7,176	1,703	22,688	10,531	5,862	1,573	17,966
	3月	11,903	8,683	3,215	23,801	12,184	9,018	1,817	23,019	8,975	7,763	1,525	18,263
	4月	10,204	5,241	1,830	17,275	11,593	6,345	1,620	19,558	8,978	5,767	1,458	16,203
	5月	11,498	5,248	1,649	18,395	12,832	6,342	2,070	21,244	9,777	5,935	1,827	17,539
	6月	12,759	6,326	2,538	21,623	12,678	7,221	2,626	22,525	9,048	5,716	2,347	17,111
	7月	13,443	7,354	2,369	23,166	14,504	8,135	2,730	25,369	11,070	7,456	2,314	20,840
	8月	16,653	10,642	1,678	28,973	14,796	10,011	1,705	26,512	11,564	9,077	1,426	22,067
	9月	11,869	4,814	1,172	17,855	9,098	4,114	1,077	14,289	8,628	3,913	985	13,526
	10月	10,914	4,324	1,178	16,416	9,642	4,188	1,459	15,289	9,068	4,090	1,402	14,560
	11月	9,965	4,076	1,368	15,409	8,153	3,824	1,309	13,286	7,497	3,635	1,234	12,366
	12月	9,517	4,809	1,092	15,418	8,025	4,215	1,044	13,284	7,437	4,142	1,066	12,645
計	146,681	74,629	21,021	242,331	142,048	77,651	20,834	240,533	114,376	69,556	18,615	202,547	
構成比	60.5%	30.8%	8.7%	100.0%	59.1%	32.3%	8.7%	100.0%	56.5%	34.3%	9.2%	100.0%	

種別:10年旅券・5年旅券・子供(12歳未満の5年旅券)

## 種類別一般旅券発行件数

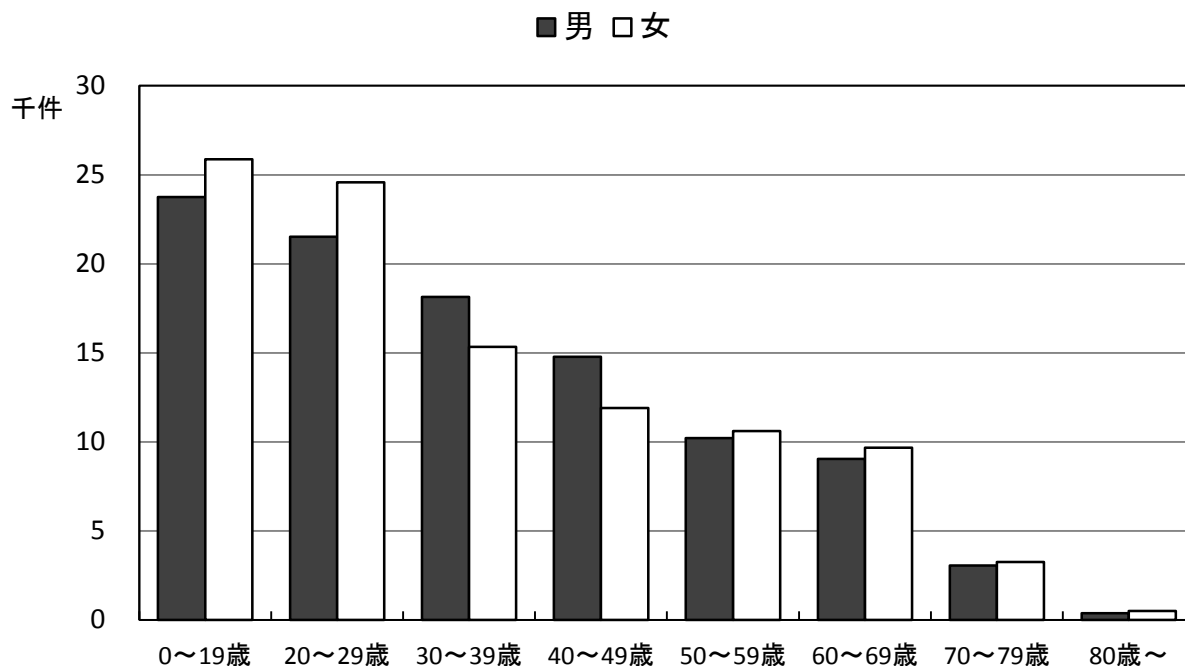




## 1 1 平成25年 年齢別・性別一般旅券発行状況

性別	年齢区分								
	0～19歳	20～29歳	30～39歳	40～49歳	50～59歳	60～69歳	70～79歳	80歳～	合計
男	23,744	21,513	18,146	14,773	10,210	9,044	3,046	372	100,848
(構成比)	(23.5%)	(21.3%)	(18.0%)	(14.6%)	(10.1%)	(9.0%)	(3.0%)	(0.4%)	(100.0%)
女	25,873	24,570	15,325	11,906	10,607	9,672	3,257	489	101,699
(構成比)	(25.4%)	(24.2%)	(15.1%)	(11.7%)	(10.4%)	(9.5%)	(3.2%)	(0.5%)	(100.0%)
計	49,617	46,083	33,471	26,679	20,817	18,716	6,303	861	202,547
(構成比)	(24.5%)	(22.8%)	(16.5%)	(13.2%)	(10.3%)	(9.2%)	(3.1%)	(0.4%)	(100.0%)

### 平成25年 年齢別・性別一般旅券発行件数



12 平成25年窓口別一般旅券交付状況 (その1)

(単位 件)

区分	大宮本所	川越支所	熊谷支所	春日部支所	所沢出張窓口	川口市	秩父市	草加市	越谷市	本庄市
1月	6,139	4,216	859	1,389	390	1,388	164	640	803	208
2月	6,112	4,545	886	1,411	421	1,418	142	650	870	217
3月	6,441	4,384	713	1,355	506	1,553	125	621	861	245
4月	6,011	4,310	777	1,540	342	1,524	162	667	843	274
5月	5,019	3,637	678	1,237	334	1,293	150	565	712	247
6月	5,899	4,018	828	1,259	321	1,526	115	596	856	254
7月	6,611	4,223	805	1,230	380	1,495	157	753	916	222
8月	7,742	5,065	863	1,559	519	1,812	160	798	1,025	245
9月	5,083	3,232	647	1,023	247	1,417	105	514	714	202
10月	4,487	2,616	482	872	341	1,354	112	479	643	217
11月	3,727	2,121	380	764	361	1,022	101	421	626	182
12月	3,839	2,254	393	745	184	1,244	99	399	560	152
計	67,110	44,621	8,311	14,384	4,346	17,046	1,592	7,103	9,429	2,665
前年比	76.9%	70.1%	50.0%	66.8%	83.7%	86.2%	78.4%	84.9%	87.6%	81.7%
構成比	31.7%	21.1%	3.9%	6.8%	2.1%	8.1%	0.8%	3.4%	4.5%	1.3%

※ 交付とは、新規申請の交付に限らず、訂正・増補・限定・渡航先追加を含む。

12 平成25年窓口別一般旅券交付状況 (その2)

(単位 件)

区分	東松山市	八潮市	加須市	久喜市	行田市	深谷市	戸田市	坂戸市	ふじみ野市
1月	312	174	222	329	124	215	369	314	192
2月	295	156	183	396	146	243	342	294	217
3月	334	174	219	293	136	275	435	328	279
4月	333	182	190	307	121	250	417	252	247
5月	280	175	185	232	121	257	337	229	192
6月	300	187	187	339	149	344	393	242	271
7月	401	205	189	279	132	268	400	267	281
8月	399	211	274	379	186	297	504	387	265
9月	279	193	180	251	129	252	342	213	224
10月	281	160	135	236	122	237	295	224	187
11月	204	120	135	180	79	198	251	190	167
12月	212	156	146	216	95	226	263	204	181
計	3,630	2,093	2,245	3,437	1,540	3,062	4,348	3,144	2,703
前年比	80.8%	-	-	-	-	-	-	-	-
構成比	1.7%	1.0%	1.1%	1.6%	0.7%	1.4%	2.1%	1.5%	1.3%

※ 交付とは、新規申請の交付に限らず、訂正・増補・限定・渡航先追加を含む。

12 平成25年窓口別一般旅券交付状況 (その3)

(単位 件)

区分	鴻巣市	志木市	三郷市	羽生市	朝霞市	富士見市	和光市	吉川市	新座市
1月									
2月									
3月									
4月	192								
5月	210								
6月	232	178	334						
7月	256	224	334						
8月	307	236	363						
9月	224	150	279						
10月	203	172	245	82	303	144	175	120	305
11月	148	159	183	74	259	160	203	110	287
12月	145	154	211	58	277	137	198	127	306
計	1,917	1,273	1,949	214	839	441	576	357	898
前年比	-	-	-	-	-	-	-	-	-
構成比	0.9%	0.6%	0.9%	0.1%	0.4%	0.2%	0.3%	0.2%	0.4%

※ 交付とは、新規申請の交付に限らず、訂正・増補・限定・渡航先追加を含む。

12 平成25年窓口別一般旅券交付状況 (その4)

(単位 件)

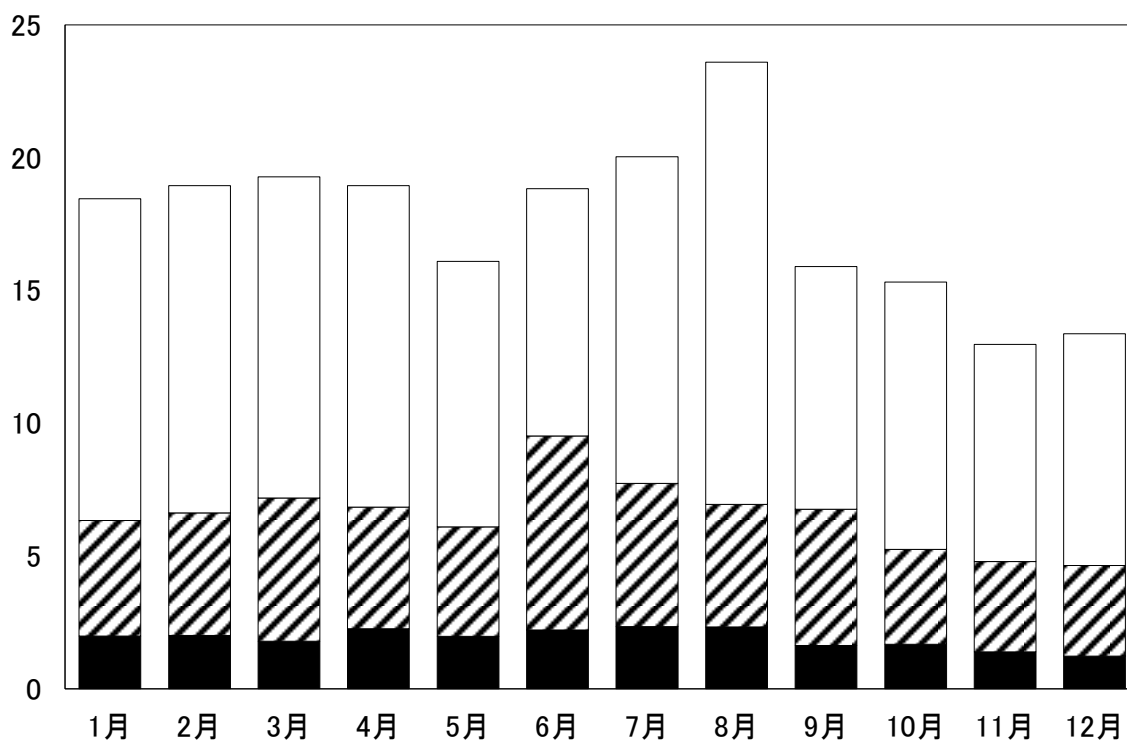
区分	寄居町	松伏町	北本市							計
1月										18,447
2月										18,944
3月										19,277
4月										18,941
5月										16,090
6月										18,828
7月										20,028
8月										23,596
9月										15,900
10月	36	43								15,308
11月	32	37	87							12,968
12月	47	39	101							13,368
計	115	119	188							211,695
前年比	-	-	-							84.1%
構成比	0.1%	0.1%	0.1%							100.0%

※ 交付とは、新規申請の交付に限らず、訂正・増補・限定・渡航先追加を含む。

### 1 3 平成25年 日曜交付・夜間交付 月別件数

千件

■夜間交付 ■日曜交付 □平日等



	1月	2月	3月	4月	5月	6月	7月	8月	9月	10月	11月	12月	H25年計
日曜	4,349	4,614	5,388	4,579	4,125	7,310	5,392	4,604	5,124	3,575	3,401	3,416	55,877
夜間	1,980	2,004	1,788	2,259	1,965	2,211	2,334	2,331	1,629	1,669	1,382	1,222	22,774
平日	12,118	12,326	12,101	12,103	10,000	9,307	12,302	16,661	9,147	10,064	8,185	8,730	133,044
計	18,447	18,944	19,277	18,941	16,090	18,828	20,028	23,596	15,900	15,308	12,968	13,368	211,695

	割合
日曜	26.4%
夜間	10.8%
平日	62.8%
計	100.0%

## 14 平成25年日曜交付状況 (その1)

区 分		大宮(本所)	川越支所	熊谷支所	春日部支所	川口市	秩父市	草加市	越谷市	本庄市
1月	日曜	1,514	1,072	235	307	339	4	93	241	37
	平日	4,625	3,534	624	1,082	1,049	160	547	562	171
	計	6,139	4,606	859	1,389	1,388	164	640	803	208
	日曜交付割合	24.7%	23.3%	27.4%	22.1%	24.4%	2.4%	14.5%	30.0%	17.8%
2月	日曜	1,333	1,242	244	371	364	11	129	305	37
	平日	4,779	3,724	642	1,040	1,054	131	521	565	180
	計	6,112	4,966	886	1,411	1,418	142	650	870	217
	日曜交付割合	21.8%	25.0%	27.5%	26.3%	25.7%	7.7%	19.8%	35.1%	17.1%
3月	日曜	1,868	1,327	197	347	438	9	167	298	57
	平日	4,573	3,563	516	1,008	1,115	116	454	563	188
	計	6,441	4,890	713	1,355	1,553	125	621	861	245
	日曜交付割合	29.0%	27.1%	27.6%	25.6%	28.2%	7.2%	26.9%	34.6%	23.3%
4月	日曜	1,436	1,183	200	333	356	16	110	241	49
	平日	4,575	3,469	577	1,207	1,168	146	557	602	225
	計	6,011	4,652	777	1,540	1,524	162	667	843	274
	日曜交付割合	23.9%	25.4%	25.7%	21.6%	23.4%	9.9%	16.5%	28.6%	17.9%
5月	日曜	1,246	1,030	167	279	365	21	114	233	64
	平日	3,773	2,941	511	958	928	129	451	479	183
	計	5,019	3,971	678	1,237	1,293	150	565	712	247
	日曜交付割合	24.8%	25.9%	24.6%	22.6%	28.2%	14.0%	20.2%	32.7%	25.9%
6月	日曜	2,355	1,703	311	459	585	11	160	385	99
	平日	3,544	2,636	517	800	941	104	436	471	155
	計	5,899	4,339	828	1,259	1,526	115	596	856	254
	日曜交付割合	39.9%	39.2%	37.6%	36.5%	38.3%	9.6%	26.8%	45.0%	39.0%
7月	日曜	2,004	1,225	224	302	389	12	118	278	52
	平日	4,607	3,378	581	928	1,106	145	635	638	170
	計	6,611	4,603	805	1,230	1,495	157	753	916	222
	日曜交付割合	30.3%	26.6%	27.8%	24.6%	26.0%	7.6%	15.7%	30.3%	23.4%
8月	日曜	1,352	1,097	175	305	434	5	120	259	56
	平日	6,390	4,487	688	1,254	1,378	155	678	766	189
	計	7,742	5,584	863	1,559	1,812	160	798	1,025	245
	日曜交付割合	17.5%	19.6%	20.3%	19.6%	24.0%	3.1%	15.0%	25.3%	22.9%
9月	日曜	1,706	1,060	197	318	461	4	113	314	44
	平日	3,377	2,419	450	705	956	101	401	400	158
	計	5,083	3,479	647	1,023	1,417	105	514	714	202
	日曜交付割合	33.6%	30.5%	30.4%	31.1%	32.5%	3.8%	22.0%	44.0%	21.8%
10月	日曜	1,110	630	110	193	348	5	65	192	44
	平日	3,377	2,327	372	679	1,006	107	414	451	173
	計	4,487	2,957	482	872	1,354	112	479	643	217
	日曜交付割合	24.7%	21.3%	22.8%	22.1%	25.7%	4.5%	13.6%	29.9%	20.3%
11月	日曜	972	638	93	207	274	11	113	195	54
	平日	2,755	1,844	287	557	748	90	308	431	128
	計	3,727	2,482	380	764	1,022	101	421	626	182
	日曜交付割合	26.1%	25.7%	24.5%	27.1%	26.8%	10.9%	26.8%	31.2%	29.7%
12月	日曜	1,011	680	91	205	323	8	83	164	40
	平日	2,828	1,758	302	540	921	91	316	396	112
	計	3,839	2,438	393	745	1,244	99	399	560	152
	日曜交付割合	26.3%	27.9%	23.2%	27.5%	26.0%	8.1%	20.8%	29.3%	26.3%
年間 合計	日曜	17,907	12,887	2,244	3,626	4,676	117	1,385	3,105	633
	平日	49,203	36,080	6,067	10,758	12,370	1,475	5,718	6,324	2,032
	計	67,110	48,967	8,311	14,384	17,046	1,592	7,103	9,429	2,665
	日曜交付割合	26.7%	26.3%	27.0%	25.2%	27.4%	7.3%	19.5%	32.9%	23.8%

※ 交付とは、新規申請の交付に限らず、訂正・増補・限定・渡航先追加を含む。

※ 所沢出張窓口は、川越の平日の件数に計上している。

## 14 平成25年日曜交付状況（その2）

区分		東松山市	八潮市	加須市	久喜市	行田市	深谷市	戸田市	坂戸市	ふじみ野市
1月	日曜	65	33	62	79	34	60	76	52	46
	平日	247	141	160	250	90	155	293	262	146
	計	312	174	222	329	124	215	369	314	192
	日曜交付割合	20.8%	19.0%	27.9%	24.0%	27.4%	27.9%	20.6%	16.6%	24.0%
2月	日曜	74	31	41	119	37	76	93	60	47
	平日	221	125	142	277	109	167	249	234	170
	計	295	156	183	396	146	243	342	294	217
	日曜交付割合	25.1%	19.9%	22.4%	30.1%	25.3%	31.3%	27.2%	20.4%	21.7%
3月	日曜	89	46	55	92	32	97	128	68	73
	平日	245	128	164	201	104	178	307	260	206
	計	334	174	219	293	136	275	435	328	279
	日曜交付割合	26.6%	26.4%	25.1%	31.4%	23.5%	35.3%	29.4%	20.7%	26.2%
4月	日曜	81	36	48	106	29	76	105	62	55
	平日	252	146	142	201	92	174	312	190	192
	計	333	182	190	307	121	250	417	252	247
	日曜交付割合	24.3%	19.8%	25.3%	34.5%	24.0%	30.4%	25.2%	24.6%	22.3%
5月	日曜	83	43	56	61	36	78	90	53	54
	平日	197	132	129	171	85	179	247	176	138
	計	280	175	185	232	121	257	337	229	192
	日曜交付割合	29.6%	24.6%	30.3%	26.3%	29.8%	30.4%	26.7%	23.1%	28.1%
6月	日曜	105	63	69	160	52	159	156	82	115
	平日	195	124	118	179	97	185	237	160	156
	計	300	187	187	339	149	344	393	242	271
	日曜交付割合	35.0%	33.7%	36.9%	47.2%	34.9%	46.2%	39.7%	33.9%	42.4%
7月	日曜	76	52	39	59	33	89	128	49	56
	平日	325	153	150	220	99	179	272	218	225
	計	401	205	189	279	132	268	400	267	281
	日曜交付割合	19.0%	25.4%	20.6%	21.1%	25.0%	33.2%	32.0%	18.4%	19.9%
8月	日曜	57	48	51	92	28	93	107	66	59
	平日	342	163	223	287	158	204	397	321	206
	計	399	211	274	379	186	297	504	387	265
	日曜交付割合	14.3%	22.7%	18.6%	24.3%	15.1%	31.3%	21.2%	17.1%	22.3%
9月	日曜	79	46	60	97	51	108	112	43	82
	平日	200	147	120	154	78	144	230	170	142
	計	279	193	180	251	129	252	342	213	224
	日曜交付割合	28.3%	23.8%	33.3%	38.6%	39.5%	42.9%	32.7%	20.2%	36.6%
10月	日曜	59	39	27	85	26	89	71	47	60
	平日	222	121	108	151	96	148	224	177	127
	計	281	160	135	236	122	237	295	224	187
	日曜交付割合	21.0%	24.4%	20.0%	36.0%	21.3%	37.6%	24.1%	21.0%	32.1%
11月	日曜	45	23	37	72	15	75	80	58	51
	平日	159	97	98	108	64	123	171	132	116
	計	204	120	135	180	79	198	251	190	167
	日曜交付割合	22.1%	19.2%	27.4%	40.0%	19.0%	37.9%	31.9%	30.5%	30.5%
12月	日曜	55	33	33	49	22	74	63	36	56
	平日	157	123	113	167	73	152	200	168	125
	計	212	156	146	216	95	226	263	204	181
	日曜交付割合	25.9%	21.2%	22.6%	22.7%	23.2%	32.7%	24.0%	17.6%	30.9%
年間 合計	日曜	868	493	578	1,071	395	1,074	1,209	676	754
	平日	2,762	1,600	1,667	2,366	1,145	1,988	3,139	2,468	1,949
	計	3,630	2,093	2,245	3,437	1,540	3,062	4,348	3,144	2,703
	日曜交付割合	23.9%	23.6%	25.7%	31.2%	25.6%	35.1%	27.8%	21.5%	27.9%

※ 交付とは、新規申請の交付に限らず、訂正・増補・限定・渡航先追加を含む。

※ 所沢出張窓口は、川越の平日の件数に計上している。

※ 戸田市は、土・日・祝日の件数、深谷市、坂戸市、富士見市、和光市、北本市は、土曜日の件数となっている。



## 14 平成25年日曜交付状況 (その3)

区分		鴻巣市	志木市	三郷市	羽生市	朝霞市	富士見市	和光市	吉川市	新座市
1月	日曜 平日 計									
	日曜交付割合									
2月	日曜 平日 計									
	日曜交付割合									
3月	日曜 平日 計									
	日曜交付割合									
4月	日曜 平日 計	57 135 192								
	日曜交付割合	29.7%								
5月	日曜 平日 計	52 158 210								
	日曜交付割合	24.8%								
6月	日曜 平日 計	78 154 232	45 133 178	158 176 334						
	日曜交付割合	33.6%	25.3%	47.3%						
7月	日曜 平日 計	71 185 256	38 186 224	98 236 334						
	日曜交付割合	27.7%	17.0%	29.3%						
8月	日曜 平日 計	66 241 307	41 195 236	93 270 363						
	日曜交付割合	21.5%	17.4%	25.6%						
9月	日曜 平日 計	75 149 224	36 114 150	118 161 279						
	日曜交付割合	33.5%	24.0%	42.3%						
10月	日曜 平日 計	44 159 203	39 133 172	90 155 245	9 73 82	83 220 303	0 144 144	15 160 175	34 86 120	59 246 305
	日曜交付割合	21.7%	22.7%	36.7%	11.0%	27.4%	0.0%	8.6%	28.3%	19.3%
11月	日曜 平日 計	39 109 148	29 130 159	55 128 183	16 58 74	87 172 259	9 151 160	26 177 203	21 89 110	75 212 287
	日曜交付割合	26.4%	18.2%	30.1%	21.6%	33.6%	5.6%	12.8%	19.1%	26.1%
12月	日曜 平日 計	27 118 145	37 117 154	53 158 211	9 49 58	76 201 277	17 120 137	29 169 198	29 98 127	82 224 306
	日曜交付割合	18.6%	24.0%	25.1%	15.5%	27.4%	12.4%	14.6%	22.8%	26.8%
年間 合計	日曜 平日 計	509 1,408 1,917	265 1,008 1,273	665 1,284 1,949	34 180 214	246 593 839	26 415 441	70 506 576	84 273 357	216 682 898
	日曜交付割合	26.6%	20.8%	34.1%	15.9%	29.3%	5.9%	12.2%	23.5%	24.1%

※ 交付とは、新規申請の交付に限らず、訂正・増補・限定・渡航先追加を含む。

※ 所沢出張窓口は、川越の平日の件数に計上している。

※ 戸田市は、土・日・祝日の件数、深谷市、坂戸市、富士見市、和光市、北本市は、土曜日の件数となっている。

## 14 平成25年日曜交付状況 (その4)

区 分		寄居町	松伏町	北本市						合 計
1月	日曜									4,349
	平日									14,098
	計									18,447
	日曜交付割合									23.6%
2月	日曜									4,614
	平日									14,330
	計									18,944
	日曜交付割合									24.4%
3月	日曜									5,388
	平日									13,889
	計									19,277
	日曜交付割合									28.0%
4月	日曜									4,579
	平日									14,362
	計									18,941
	日曜交付割合									24.2%
5月	日曜									4,125
	平日									11,965
	計									16,090
	日曜交付割合									25.6%
6月	日曜									7,310
	平日									11,518
	計									18,828
	日曜交付割合									38.8%
7月	日曜									5,392
	平日									14,636
	計									20,028
	日曜交付割合									26.9%
8月	日曜									4,604
	平日									18,992
	計									23,596
	日曜交付割合									19.5%
9月	日曜									5,124
	平日									10,776
	計									15,900
	日曜交付割合									32.2%
10月	日曜	-	2							3,575
	平日	36	41							11,733
	計	36	43							15,308
	日曜交付割合	-	4.7%							23.4%
11月	日曜	-	8	23						3,401
	平日	32	29	64						9,567
	計	32	37	87						12,968
	日曜交付割合	-	21.6%	26.4%						26.2%
12月	日曜	-	9	22						3,416
	平日	47	30	79						9,952
	計	47	39	101						13,368
	日曜交付割合	-	23.1%	21.8%						25.6%
年間 合計	日曜	-	19	45						55,877
	平日	115	100	143						155,818
	計	115	119	188						211,695
	日曜交付割合	-	16.0%	23.9%						26.4%

※ 交付とは、新規申請の交付に限らず、訂正・増補・限定・渡航先追加を含む。

※ 所沢出張窓口は、川越の平日の件数に計上している。

※ 戸田市は、土・日・祝日の件数、深谷市、坂戸市、富士見市、和光市、北本市は、土曜日の件数となっている。

※ 日曜交付を実施していない市町については、件数を「-」で表示している。

## 15 平成25年夜間交付状況 (その1)

区分		大宮(本所)	川越支所	熊谷支所	春日部支所	川口市	秩父市	草加市	越谷市	本庄市
1月	夜間交付	655	617	124	152	181	16	103	-	-
	平日・日曜	5,484	3,989	735	1,237	1,207	148	537	803	208
		6,139	4,606	859	1,389	1,388	164	640	803	208
	夜間交付割合	10.7%	13.4%	14.4%	10.9%	13.0%	9.8%	16.1%	-	-
2月	夜間交付	746	570	138	155	201	14	63	-	-
	平日・日曜	5,366	4,396	748	1,256	1,217	128	587	870	217
		6,112	4,966	886	1,411	1,418	142	650	870	217
	夜間交付割合	12.2%	11.5%	15.6%	11.0%	14.2%	9.9%	9.7%	-	-
3月	夜間交付	668	516	72	134	162	8	71	-	-
	平日・日曜	5,773	4,374	641	1,221	1,391	117	550	861	245
		6,441	4,890	713	1,355	1,553	125	621	861	245
	夜間交付割合	10.4%	10.6%	10.1%	9.9%	10.4%	6.4%	11.4%	-	-
4月	夜間交付	711	691	150	207	190	32	108	-	-
	平日・日曜	5,300	3,961	627	1,333	1,334	130	559	843	274
		6,011	4,652	777	1,540	1,524	162	667	843	274
	夜間交付割合	11.8%	14.9%	19.3%	13.4%	12.5%	19.8%	16.2%	-	-
5月	夜間交付	652	554	141	179	166	19	101	-	-
	平日・日曜	4,367	3,417	537	1,058	1,127	131	464	712	247
		5,019	3,971	678	1,237	1,293	150	565	712	247
	夜間交付割合	13.0%	14.0%	20.8%	14.5%	12.8%	12.7%	17.9%	-	-
6月	夜間交付	734	582	172	208	219	19	86	-	-
	平日・日曜	5,165	3,757	656	1,051	1,307	96	510	856	254
		5,899	4,339	828	1,259	1,526	115	596	856	254
	夜間交付割合	12.4%	13.4%	20.8%	16.5%	14.4%	16.5%	14.4%	-	-
7月	夜間交付	862	622	151	166	178	22	136	-	-
	平日・日曜	5,749	3,981	654	1,064	1,317	135	617	916	222
		6,611	4,603	805	1,230	1,495	157	753	916	222
	夜間交付割合	13.0%	13.5%	18.8%	13.5%	11.9%	14.0%	18.1%	-	-
8月	夜間交付	949	554	142	172	177	14	86	-	-
	平日・日曜	6,793	5,030	721	1,387	1,635	146	712	1,025	245
		7,742	5,584	863	1,559	1,812	160	798	1,025	245
	夜間交付割合	12.3%	9.9%	16.5%	11.0%	9.8%	8.8%	10.8%	-	-
9月	夜間交付	538	425	74	120	205	15	78	-	-
	平日・日曜	4,545	3,054	573	903	1,212	90	436	714	202
		5,083	3,479	647	1,023	1,417	105	514	714	202
	夜間交付割合	10.6%	12.2%	11.4%	11.7%	14.5%	14.3%	15.2%	-	-
10月	夜間交付	613	420	72	120	179	6	71	-	-
	平日・日曜	3,874	2,537	410	752	1,175	106	408	643	217
		4,487	2,957	482	872	1,354	112	479	643	217
	夜間交付割合	13.7%	14.2%	14.9%	13.8%	13.2%	5.4%	14.8%	-	-
11月	夜間交付	511	376	59	98	121	9	50	-	-
	平日・日曜	3,216	2,106	321	666	901	92	371	626	182
		3,727	2,482	380	764	1,022	101	421	626	182
	夜間交付割合	13.7%	15.1%	15.5%	12.8%	11.8%	8.9%	11.9%	-	-
12月	夜間交付	440	316	44	72	150	8	42	-	-
	平日・日曜	3,399	2,122	349	673	1,094	91	357	560	152
		3,839	2,438	393	745	1,244	99	399	560	152
	夜間交付割合	11.5%	13.0%	11.2%	9.7%	12.1%	8.1%	10.5%	-	-
年間 合計	夜間交付	8,079	6,243	1,339	1,783	2,129	182	995	-	-
	平日・日曜	59,031	42,724	6,972	12,601	14,917	1,410	6,108	9,429	2,665
	計	67,110	48,967	8,311	14,384	17,046	1,592	7,103	9,429	2,665
	夜間交付割合	12.0%	12.7%	16.1%	12.4%	12.5%	11.4%	14.0%	-	-

※ 交付とは、新規申請の交付に限らず、訂正・増補・限定・渡航先追加を含む。

※ 所沢出張窓口は、川越の平日・日曜の件数に計上している。

※ 夜間交付を実施していない市町については、件数を「-」で表示している。

## 15 平成25年夜間交付状況 (その2)

区分		東松山市	八潮市	加須市	久喜市	行田市	深谷市	戸田市	坂戸市	ふじみ野市
1月	夜間交付	-	37	-	-	-	-	95	-	-
	平日・日曜	312	137	222	329	124	215	274	314	192
		312	174	222	329	124	215	369	314	192
	夜間交付割合	-	21.3%	-	-	-	-	25.7%	-	-
2月	夜間交付	-	35	-	-	-	-	82	-	-
	平日・日曜	295	121	183	396	146	243	260	294	217
		295	156	183	396	146	243	342	294	217
	夜間交付割合	-	22.4%	-	-	-	-	24.0%	-	-
3月	夜間交付	-	50	-	-	-	-	107	-	-
	平日・日曜	334	124	219	293	136	275	328	328	279
		334	174	219	293	136	275	435	328	279
	夜間交付割合	-	28.7%	-	-	-	-	24.6%	-	-
4月	夜間交付	-	41	-	-	-	-	106	-	-
	平日・日曜	333	141	190	307	121	250	311	252	247
		333	182	190	307	121	250	417	252	247
	夜間交付割合	-	22.5%	-	-	-	-	25.4%	-	-
5月	夜間交付	-	34	-	-	-	-	91	-	-
	平日・日曜	280	141	185	232	121	257	246	229	192
		280	175	185	232	121	257	337	229	192
	夜間交付割合	-	19.4%	-	-	-	-	27.0%	-	-
6月	夜間交付	-	44	-	-	-	-	109	-	-
	平日・日曜	300	143	187	339	149	344	284	242	271
		300	187	187	339	149	344	393	242	271
	夜間交付割合	-	23.5%	-	-	-	-	27.7%	-	-
7月	夜間交付	-	61	-	-	-	-	99	-	-
	平日・日曜	401	144	189	279	132	268	301	267	281
		401	205	189	279	132	268	400	267	281
	夜間交付割合	-	29.8%	-	-	-	-	24.8%	-	-
8月	夜間交付	-	48	-	-	-	-	137	-	-
	平日・日曜	399	163	274	379	186	297	367	387	265
		399	211	274	379	186	297	504	387	265
	夜間交付割合	-	22.7%	-	-	-	-	27.2%	-	-
9月	夜間交付	-	46	-	-	-	-	88	-	-
	平日・日曜	279	147	180	251	129	252	254	213	224
		279	193	180	251	129	252	342	213	224
	夜間交付割合	-	23.8%	-	-	-	-	25.7%	-	-
10月	夜間交付	-	30	-	-	-	-	77	-	-
	平日・日曜	281	130	135	236	122	237	218	224	187
		281	160	135	236	122	237	295	224	187
	夜間交付割合	-	18.8%	-	-	-	-	26.1%	-	-
11月	夜間交付	-	37	-	-	-	-	48	-	-
	平日・日曜	204	83	135	180	79	198	203	190	167
		204	120	135	180	79	198	251	190	167
	夜間交付割合	-	30.8%	-	-	-	-	19.1%	-	-
12月	夜間交付	-	28	-	-	-	-	58	-	-
	平日・日曜	212	128	146	216	95	226	205	204	181
		212	156	146	216	95	226	263	204	181
	夜間交付割合	-	17.9%	-	-	-	-	22.1%	-	-
年間 合計	夜間交付	-	491	-	-	-	-	1,097	-	-
	平日・日曜	3,630	1,602	2,245	3,437	1,540	3,062	3,251	3,144	2,703
	計	3,630	2,093	2,245	3,437	1,540	3,062	4,348	3,144	2,703
	夜間交付割合	-	23.5%	-	-	-	-	25.2%	-	-

※ 交付とは、新規申請の交付に限らず、訂正・増補・限定・渡航先追加を含む。

※ 所沢出張窓口は、川越の平日・日曜の件数に計上している。

※ 夜間交付を実施していない市町については、件数を「-」で表示している。

# 15 平成25年夜間交付状況 (その3)

区分		鴻巣市	志木市	三郷市	羽生市	朝霞市	富士見市	和光市	吉川市	新座市
1月	夜間交付 平日・日曜									
	夜間交付割合									
2月	夜間交付 平日・日曜									
	夜間交付割合									
3月	夜間交付 平日・日曜									
	夜間交付割合									
4月	夜間交付	23								
	平日・日曜	169								
	夜間交付割合	12.0%								
5月	夜間交付	28								
	平日・日曜	182								
	夜間交付割合	13.3%								
6月	夜間交付	38	0	-						
	平日・日曜	194	178	334						
		232	178	334						
	夜間交付割合	16.4%	0.0%	-						
7月	夜間交付	30	7	-						
	平日・日曜	226	217	334						
		256	224	334						
	夜間交付割合	11.7%	3.1%	-						
8月	夜間交付	33	19	-						
	平日・日曜	274	217	363						
		307	236	363						
	夜間交付割合	10.7%	8.1%	-						
9月	夜間交付	31	9	-						
	平日・日曜	193	141	279						
		224	150	279						
	夜間交付割合	13.8%	6.0%	-						
10月	夜間交付	23	5	-	-	34	16	-	-	-
	平日・日曜	180	167	245	82	269	128	175	120	305
		203	172	245	82	303	144	175	120	305
	夜間交付割合	11.3%	2.9%	-	-	11.2%	11.1%	-	-	-
11月	夜間交付	7	8	-	-	22	24	-	-	-
	平日・日曜	141	151	183	74	237	136	203	110	287
		148	159	183	74	259	160	203	110	287
	夜間交付割合	4.7%	5.0%	-	-	8.5%	15.0%	-	-	-
12月	夜間交付	18	6	-	-	25	9	-	-	-
	平日・日曜	127	148	211	58	252	128	198	127	306
		145	154	211	58	277	137	198	127	306
	夜間交付割合	12.4%	3.9%	-	-	9.0%	6.6%	-	-	-
年間 合計	夜間交付	231	54	-	-	81	49	-	-	-
	平日・日曜	1,686	1,219	1,949	214	758	392	576	357	898
	計	1,917	1,273	1,949	214	839	441	576	357	898
	夜間交付割合	12.1%	4.2%	-	-	9.7%	11.1%	-	-	-

※ 交付とは、新規申請の交付に限らず、訂正・増補・限定・渡航先追加を含む。

※ 所沢出張窓口は、川越の平日・日曜の件数に計上している。

※ 夜間交付を実施していない市町については、件数を「-」で表示している。

## 15 平成25年夜間交付状況（その4）

区分		寄居町	松伏町	北本市						合計
1月	夜間交付									1,980
	平日・日曜									16,467
										18,447
	夜間交付割合									10.7%
2月	夜間交付									2,004
	平日・日曜									16,940
										18,944
	夜間交付割合									10.6%
3月	夜間交付									1,788
	平日・日曜									17,489
										19,277
	夜間交付割合									9.3%
4月	夜間交付									2,259
	平日・日曜									16,682
										18,941
	夜間交付割合									11.9%
5月	夜間交付									1,965
	平日・日曜									14,125
										16,090
	夜間交付割合									12.2%
6月	夜間交付									2,211
	平日・日曜									16,617
										18,828
	夜間交付割合									11.7%
7月	夜間交付									2,334
	平日・日曜									17,694
										20,028
	夜間交付割合									11.7%
8月	夜間交付									2,331
	平日・日曜									21,265
										23,596
	夜間交付割合									9.9%
9月	夜間交付									1,629
	平日・日曜									14,271
										15,900
	夜間交付割合									10.2%
10月	夜間交付	3	-							1,669
	平日・日曜	33	43							13,639
		36	43							15,308
	夜間交付割合	8.3%	-							10.9%
11月	夜間交付	12	-	-						1,382
	平日・日曜	20	37	87						11,586
		32	37	87						12,968
	夜間交付割合	37.5%	-	-						10.7%
12月	夜間交付	6	-	-						1,222
	平日・日曜	41	39	101						12,146
		47	39	101						13,368
	夜間交付割合	12.8%	-	-						9.1%
年間 合計	夜間交付	21	-	-						22,774
	平日・日曜	94	119	188						188,921
	計	115	119	188						211,695
	夜間交付割合	18.3%	-	-						10.8%

※ 交付とは、新規申請の交付に限らず、訂正・増補・限定・渡航先追加を含む。

※ 所沢出張窓口は、川越の平日・日曜の件数に計上している。

※ 夜間交付を実施していない市町については、件数を「-」で表示している。

## 16 平成25年 都道府県別発行件数

都道府県名	件数	対前年比	人口1,000人あたり発行件数
北海道	94,152	83.9%	17.1
青森県	14,969	79.8%	10.9
岩手県	16,733	80.6%	12.6
宮城県	47,404	81.9%	20.2
秋田県	12,669	77.4%	11.7
山形県	18,776	87.6%	16.1
福島県	35,038	82.0%	17.3
茨城県	65,964	81.2%	22.2
栃木県	43,098	82.9%	21.5
群馬県	41,167	84.0%	20.5
埼玉県	202,547	84.2%	28.2
千葉県	183,227	83.8%	29.5
東京都	525,067	87.6%	39.9
神奈川県	310,358	85.1%	34.3
新潟県	42,690	84.7%	18.0
富山県	23,874	86.1%	21.8
石川県	26,946	87.1%	23.0
福井県	17,264	82.9%	21.4
山梨県	19,481	82.0%	22.6
長野県	42,327	84.0%	19.7
岐阜県	48,619	80.9%	23.4
静岡県	91,079	79.8%	24.2
愛知県	219,408	84.4%	29.6
三重県	43,102	79.7%	23.2

都道府県名	件数	対前年比	人口1,000人あたり発行件数
滋賀県	41,095	86.0%	29.1
京都府	77,640	85.5%	29.5
大阪府	264,923	86.9%	29.9
兵庫県	158,025	83.3%	28.3
奈良県	38,874	80.5%	27.8
和歌山県	19,695	79.9%	19.7
鳥取県	10,156	87.5%	17.3
島根県	9,582	79.2%	13.4
岡山県	38,773	84.6%	19.9
広島県	61,397	82.1%	21.5
山口県	25,215	79.2%	17.4
徳島県	13,153	82.7%	16.7
香川県	18,511	82.0%	18.6
愛媛県	21,871	81.4%	15.3
高知県	10,102	80.2%	13.2
福岡県	136,294	81.4%	26.9
佐賀県	16,471	74.1%	19.4
長崎県	23,321	77.9%	16.3
熊本県	33,332	79.1%	18.3
大分県	20,688	73.5%	17.3
宮崎県	16,838	82.3%	14.8
鹿児島県	24,441	80.1%	14.3
沖縄県	30,449	86.5%	21.9
外務省	5	0.0%	-
合計	3,296,810	84.0%	25.7

※ 公用旅券は除く。

※ 人口は平成22年国勢調査都道府県市町村別主要統計表(総務省統計局)による。

## 17 旅券関係年表

- 昭和 26. 11. 28 旅券法施行（昭和26. 12. 1）
- 27 海外移住の再開
  - 38. 4. 1 業務渡航の自由化
  - 39. 4. 1 観光渡航の自由化
  - 41. 4 渡航回数制限の撤廃
  - 45. 5. 27 旅券法改正
  - 45. 9. 28 旅券事務委任に関する政令が制定（12. 1施行）
  - 45. 12. 1 数次往復用旅券（5年間有効）の発給開始
  - 48. 11. 15 数次旅券番記号 PMEからMEに変更
  - 49. 6. 1 川越、熊谷両地方庁舎内に出張窓口開設（川越 毎週火曜、熊谷 毎週木曜）
  - 50. 3. 1 旅券法施行規則改正（身元確認の強化）
  - 50. 4. 1 代理申請取扱の厳格化、変造防止対策として保護シート貼付の実施
  - 52. 12. 19 ハイジャック防止のため旅券発給制限事由の範囲を拡大
  - 53. 4. 1 外貨持出し制限の撤廃（日本円の持出し制限は300万円）
  - 53. 5. 1 旅券手数料の改正 一回旅券 3,000円→4,000円  
数次旅券 6,000円→8,000円
  - 53. 8. 10 旅券冊子の改正（表紙紺色36頁→赤色40頁）
  - 55. 2. 1 一般旅券発給申請書様式の改正
  - 55. 2 数次旅券番号 MGに変更
  - 57. 4. 1 旅券法施行規則により渡航費証明の簡素化
  - 57. 7 法改正により代理申請の範囲の拡大
  - 58. 3. 7 旅券冊子の頁数の改正（40頁→24頁）
  - 58. 4. 1 春日部地方庁舎内に出張窓口開設（毎週 水曜）
  - 58. 5 国家公務員の「渡航承認書」の廃止
  - 59. 1. 25 一般旅券発給申請書様式の一部改正
  - 60. 6 数次旅券番号 MHに変更
  - 60. 12. 17 一般旅券発給申請書様式の変更
  - 61. 1. 1 渡航費証明に「誓約書」を追加
  - 61. 6. 1 旅券冊子署名欄の改正（二段書→一段書）
  - 62. 4. 1 旅行業者による代理申請の開始
  - 62. 10 身元確認書類の簡素化（学校関係等）
  - 63. 4. 1 パスポートセンターを総務部国際交流課から分離独立し、大宮ソニックシティビルに移転
  - 63. 10. 28 数次旅券番号 MKに変更
- 平成 元. 6. 1 旅券法改正による手数料の分納制を実施
- 一回旅券 4,000円＝印紙3,200円＋証紙 800円
  - 数次旅券 8,000円＝印紙6,500円＋証紙1,500円



- 平成 2. 4. 1 旅券法改正により数次往復用旅券の一本化、合冊制度の廃止、渡航費用証明の廃止、代理申請の緩和を行う。
2. 4. 2 数次旅券番号 MLに変更
3. 1 湾岸戦争による渡航自粛の影響で旅券発給件数が激減
3. 5. 1 所沢県税事務所内に出張窓口開設（毎週 金曜）
3. 8. 1 一般旅券発給申請書様式の変更
4. 8. 1 旅券法改正により、切替新規申請時の戸籍謄（抄）本の省略を実施  
（前旅券の氏名、本籍に変更が無い場合）
4. 1 1. 1 MRP（Machine Readable Passport）旅券の導入（省令改正）
- 旅券冊子の改正 サイズ 縦 15.5cm→12.5cm 横 9.7cm→8.8cm
- 表紙 赤色→紺色
- 頁数 24頁→32頁
- 手数料の改正 数次旅券 10,000円＝印紙8,000円＋証紙2,000円
- 一般旅券発給申請書様式の改正（OCR用に変更）
- 帰国の為の渡航書の改正
- 身元確認書類の拡大
- 数次旅券番号 MNに変更
6. 8 数次旅券番号 MPに変更
7. 3.28 MRP旅券作成機1台増設 8台に
7. 4. 1 昼休みの窓口扱い開始 午前9時から午後4時30分まで通しての窓口開設
7. 9. 1 川越、熊谷、春日部の3出張窓口を廃止し、それぞれパスポートセンター支所として発足
7. 1 1. 1 旅券法改正 10年間有効旅券の新設（成人の5年・10年の選択可）
- 旅券番号 TE
- 手数料 15,000円＝印紙13,000円＋証紙2,000円
- 子供の併記制度を廃止
8. 9 数次旅券（5年）番号 MQに変更
8. 1 0. 1 6 東京・新宿に開設された埼玉県情報センター新宿でも旅券事務取扱開始
- 1 0. 2. 2 0 「旅券の日」制定（海外旅券規則制定120周年）
- 1 0. 4. 1 川越、春日部両支所にMRP旅券作成機設置、稼働開始
- 新規発給は全窓口で6日目交付を実施
- 1 0. 4. 1 旅券法施行規則改正 申請書の提出数の1通化
- 申請書に係る押印の一部廃止
- 1 0. 1 1. 2 居所申請の取扱基準が全国統一となる
- 1 1. 7. 4 旅券の日曜交付の試行開始（情報センター-新宿、所沢出張窓口を除く）
- 1 2. 4. 1 旅券の日曜交付の本格実施（情報センター-新宿、所沢出張窓口を除く）
- 1 2. 4. 1 旅券法及び旅券法施行令改正
- 都道府県の旅券事務が、機関委任事務から法定受託事務となる
- 平成 1 3. 4. 1 旅券の交付窓口時間の延長（情報センター-新宿のみ、火・木曜日 午後7時30分まで）

- 15. 3. 3 旅券の交付窓口時間の延長 (情報センター新宿のみ、月～金曜日 午後7時30分まで)
- 15. 4. 1 住民基本台帳ネットワークシステム稼働(旅券法施行規則改正)
- 16. 6. 9 旅券法改正(平成18年3月20日施行)
  - 業務の委託等に関する地方自治法の規定(第252条の14、第252条の17の2)の適用除外を定めた規定が削除されたことにより、市町村への権限移譲が可能となる
- 17. 1. 4 熊谷支所 ティアラ21に移転
- 17. 3.31 情報センター新宿 廃止
- 17. 4. 1 旅券の交付窓口時間の延長(火・木曜日 午後7時30分まで)
- 17. 7.25 電子申請の運用開始
- 18. 3.20 旅券法改正(IC旅券の導入、再発給制度の廃止)
  - 手数料の改正 5年有効旅券 11,000円=印紙 9,000円+証紙 2,000円
  - 10年有効旅券 16,000円=印紙 14,000円+証紙 2,000円
- 18. 9.30 電子申請の運用停止
- 19. 4. 1 川口市、草加市、越谷市に旅券の申請・交付窓口を開設
- 21. 3. 1 郵便はがき提出の廃止
- 21. 4. 1 秩父地域(秩父市、横瀬町、皆野町、長瀬町、小鹿野町)の旅券申請・交付窓口を秩父市に開設
- 23.10. 1 東松山地域(東松山市、滑川町、嵐山町、小川町、吉見町、ときがわ町、東秩父村)の旅券申請・交付窓口を東松山市に開設
  - 本庄地域(本庄市、美里町、神川町、上里町)の申請・交付窓口を本庄市に開設
- 23.10.15 春日部支所 東部地域振興ふれあい拠点施設に移転
- 24. 4. 2 八潮市に申請・交付窓口を開設
- 24. 6. 1 加須市、久喜市に申請・交付窓口を開設
- 24.10. 1 行田市、深谷市、戸田市、ふじみ野市に申請・交付窓口開設
  - 坂戸地域(坂戸市、毛呂山町、越生町、鳩山町)の申請・交付窓口を坂戸市に開設
- 25. 1.15 埼玉県物産観光館(「そびあ」)の移転に伴いバスポートセンター(大宮)のフロア面積を縮小
- 25. 3.18 新旅券発給管理システム運用開始
  - 業務の効率化・迅速化
  - セキュリティ対策の強化
- 25. 4. 1 鴻巣市に申請・交付窓口を開設
- 25. 6. 1 志木市、三郷市に申請・交付窓口を開設
- 25.10. 1 羽生市、朝霞市、富士見市、和光市、吉川市、新座市、寄居町、松伏町に申請・交付窓口を開設
- 25.11. 5 北本市に申請・交付窓口を開設
- 26. 3.20 旅券法改正 記載事項の訂正制度の廃止
  - 記載事項変更旅券の新設
  - 手数料 6,000円=印紙 4,000円+証紙 2,000円
- 26. 4. 1 飯能市に申請・交付窓口を開設
- 26. 7. 1 杉戸町に申請・交付窓口を開設(予定)
- 26.10. 1 上尾市、入間市、鶴ヶ島市、伊奈町、宮代町に申請・交付窓口を開設(予定)

## 用語説明

### 【申請件数】

「申請件数」には、新規の一般旅券申請件数のほか、訂正・増補の申請、早期発給や渡航先追加等の件数を含んでいる。

また、紛失届を含む場合は「申請等件数」として区別している。

### 【発行件数】

「発行件数」は外務省の旅券作成機で実際に作成された旅券の数である。

紛失や職権による新規申請に基づく発行件数も含んでいる。なお、訂正・増補や渡航先追加は旅券を作成することはないので件数には含まれない。

### 【交付件数】

実際に交付された件数。

「交付件数」には、新規申請による件数のほか、訂正・増補の申請、渡航先追加等による件数を含んでいる。

申請・発行・交付の件数は、申請日と交付日のずれ、申請の取り下げ、申請者が旅券を期間内(※)に受領しなかった（未交付失効）等があるために一致しない。

※発行日から6ヶ月以内