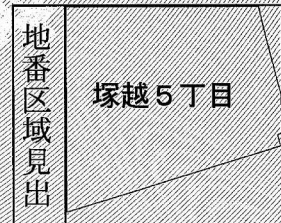


(注) 地図に準ずる図面は、土地の区画を明確にした不動産登記法所定の地図が備え付けられるまでの間、これに代わるものとして備え付けられている図面で、土地の位置及び形状の概略を記載した図面です。



請求部	所在	蕨市塚越五丁目		地番	119番1	
出力縮尺	1/500	精度区分		座標系番号又は記号	分類	地図に準ずる図面
種類	土地区画整理所在図					
作成年月日	昭和39年6月11日		備付年月日(原図)	昭和40年6月20日		補事項

これは地図に準ずる図面に記録されている内容を証明した書面である。

令和6年6月18日
さいたま地方法務局
登記官

越智弘



請求番号：6-1
(1/1)

公用

表題部 (土地の表示)		調製	平成5年9月30日	不動産番号	0334000028003
地図番号	余白	筆界特定	余白		
所在	蕨市塚越五丁目			余白	
①地番	②地目	③地積	町反畝歩	原因及びその日付〔登記の日付〕	
686番	田	⑩	821	余白	
19番1	宅地	⑩	98	50	昭和39年6月11日土地区画整理法の換地処分 他の換地19番2 〔昭和40年5月12日〕
余白	余白		173	28	③19番1、19番23に分筆 〔昭和40年5月27日〕
119番1	余白	余白			①昭和41年10月22日変更 〔昭和41年10月22日〕
余白	余白		1052	07	③119番2、119番3、119番4、119番7、119番24を合筆 〔昭和55年5月16日〕
余白	余白	余白			昭和63年法務省令第37号附則第2条第2項の規定により移記 平成5年9月30日
余白	余白		1054	33	③錯誤 〔令和6年11月18日〕

権利部 (甲区) (所有権に関する事項)			
順位番号	登記の目的	受付年月日・受付番号	権利者その他の事項
1	合併による所有権登記	昭和55年5月16日 第26787号	所有者 東京都新宿区南元町23番地 公立学校共済組合 順位10番の登記を移記
	余白	余白	昭和63年法務省令第37号附則第2条第2項の規定により移記 平成5年9月30日
2	所有権移転	平成12年3月29日 第3376号	原因 平成12年3月10日売買 所有者 埼玉県



これは登記記録に記録されている事項の全部を証明した書面である。ただし、登記記録の乙区に記録されている事項はない。

(さいたま地方法務局管轄)

令和6年11月19日

さいたま地方法務局川口出張所

登記官

中里 孝之



* 「登記の目的」欄に「相続人申告」と記載されている登記は、所有権の登記名義人(所有者)の相続人からの申出に基づき、登記官が職権で、申出があった相続人の住所・氏名等を付記したものであり、権利関係を公示するものではない。

* 下線のあるものは抹消事項であることを示す。

整理番号 K26103 (1/1)

1/1

登記年月日：令和6年11月18日

これは図面に記録されている内容を証明した書面である。
(さいたま地方方法務局管轄)
令和6年11月19日
さいたま地方方法務局川口出張所

登記官

中里孝之



地番	119-1	地積測量図
土地の所在	蕨市塚越五丁目	

求積表

地番	A 119-1			
NO	Xn	Yn	Yn+1-Yn-1	Xn - (Yn+1-Yn-1)
CK141	-19596.999	-11912.516	-24.846	486907.037154
C144	-19594.101	-11911.727	6.102	-119563.204302
K806	-19591.084	-11906.414	11.259	-220576.014756
C111	-19601.372	-11900.468	17.168	-336516.354496
C225	-19595.009	-11889.246	36.951	-724055.177559
K801	-19639.971	-11863.517	19.248	-378030.161808
K802	-19643.671	-11869.998	-11.405	224036.067755
C401	-19634.973	-11874.922	-10.567	207482.759691
C411	-19637.959	-11880.565	-11.959	234850.351681
K803	-19641.744	-11886.881	-31.951	627573.362544
合計				2108.665904
合計面積				1054.3329520
地積				1054.33 m ²

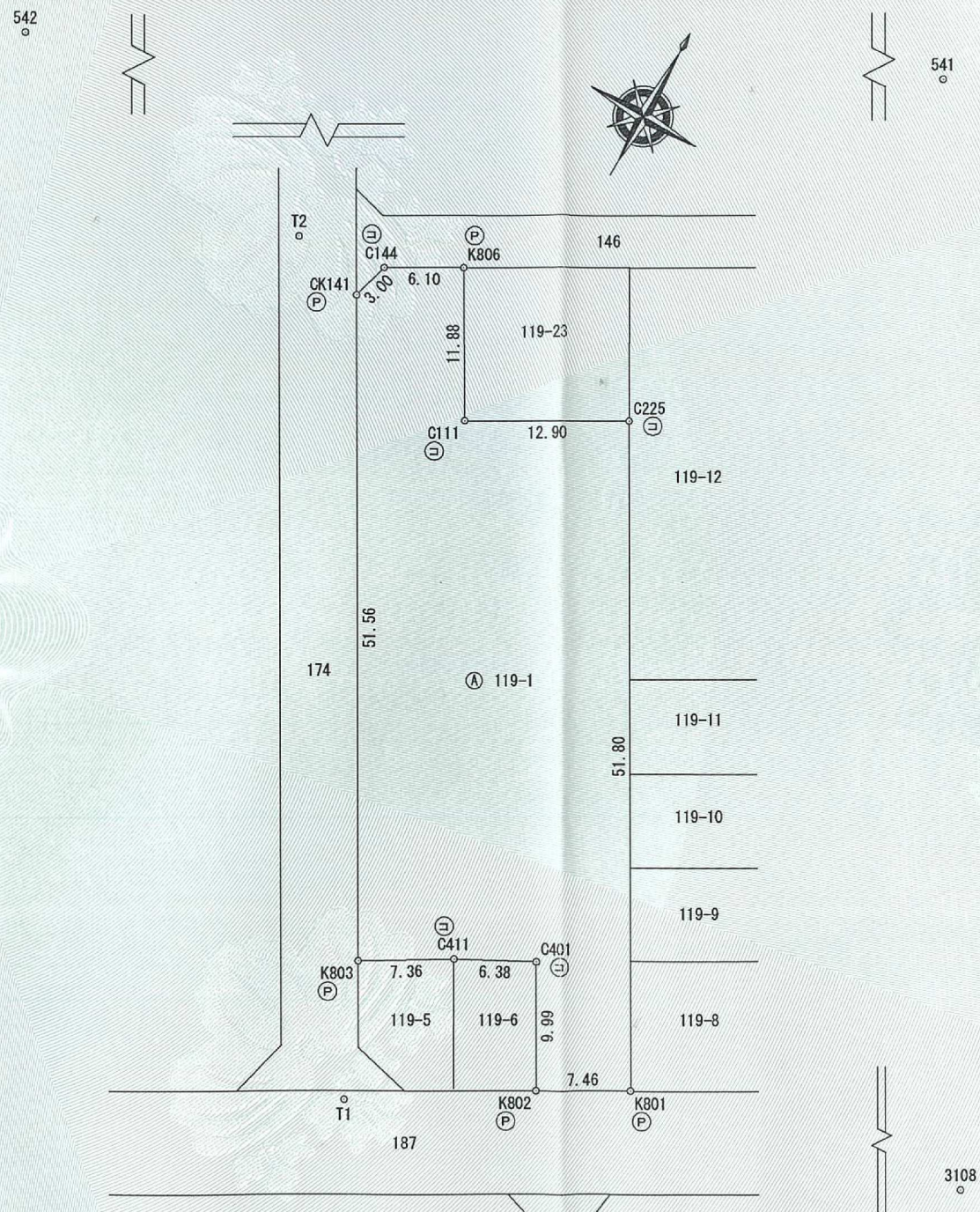
基準点の名称及び座標値

点名	X座標	Y座標	備考
3108	-19620.423	-11813.843	3級基準点
541	-19460.181	-11900.731	3級基準点節点
542	-19485.009	-12039.405	3級基準点節点
T1	-19651.607	-11882.505	トラバース補助点
T2	-19595.244	-11918.628	トラバース補助点

測量年月日	令和6年10月31日
座標系	IX系
測地系	世界測地系(測地成果2011)
縮尺係数	0.999902

「管理者のパラメータ変換若しくは再測量による」

筆界点	境界標の種類
⊖	コンクリート杭
⊕	金属プレート



作成者	公益社団法人 埼玉公共嘱託登記土地家屋調査士協会 社員 埼玉県川口市大字安行214番地7 土地家屋調査士 戸石 恵一 (令和6年11月5日作成)	嘱託者	埼玉県 埼玉県知事 大野元裕	縮尺	1/500
-----	--	-----	-------------------	----	-------