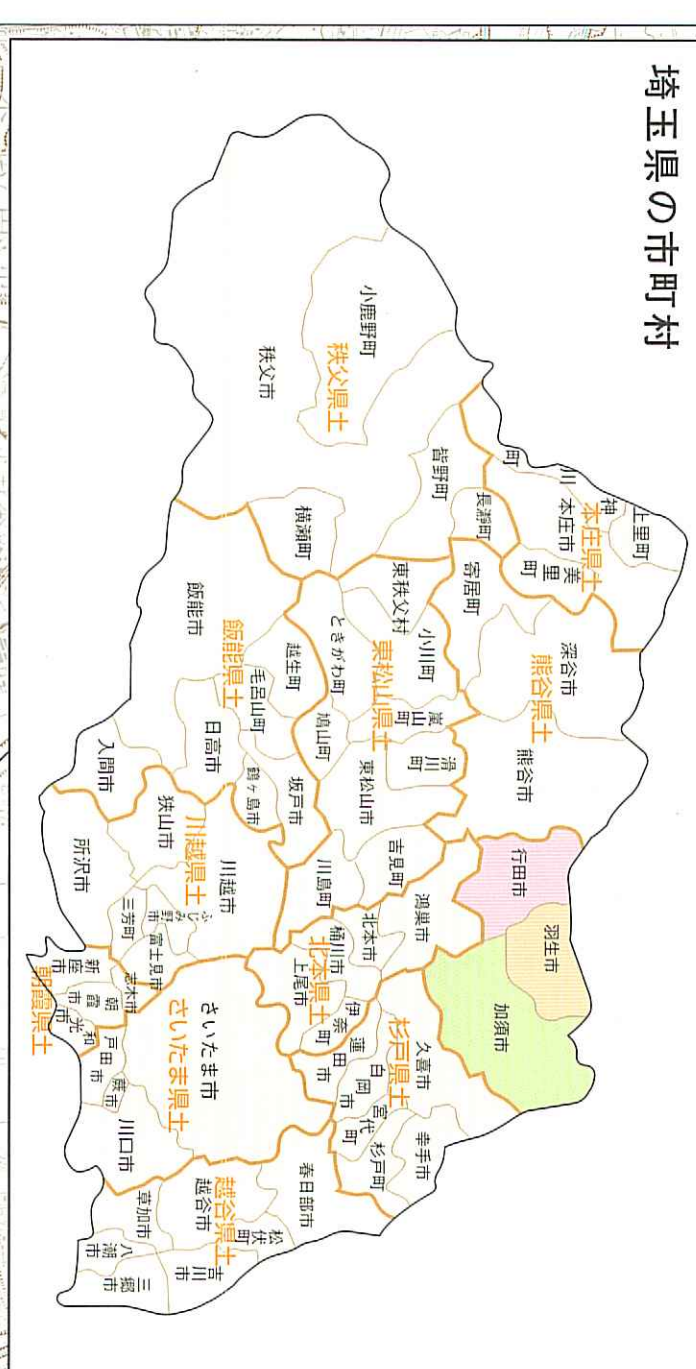
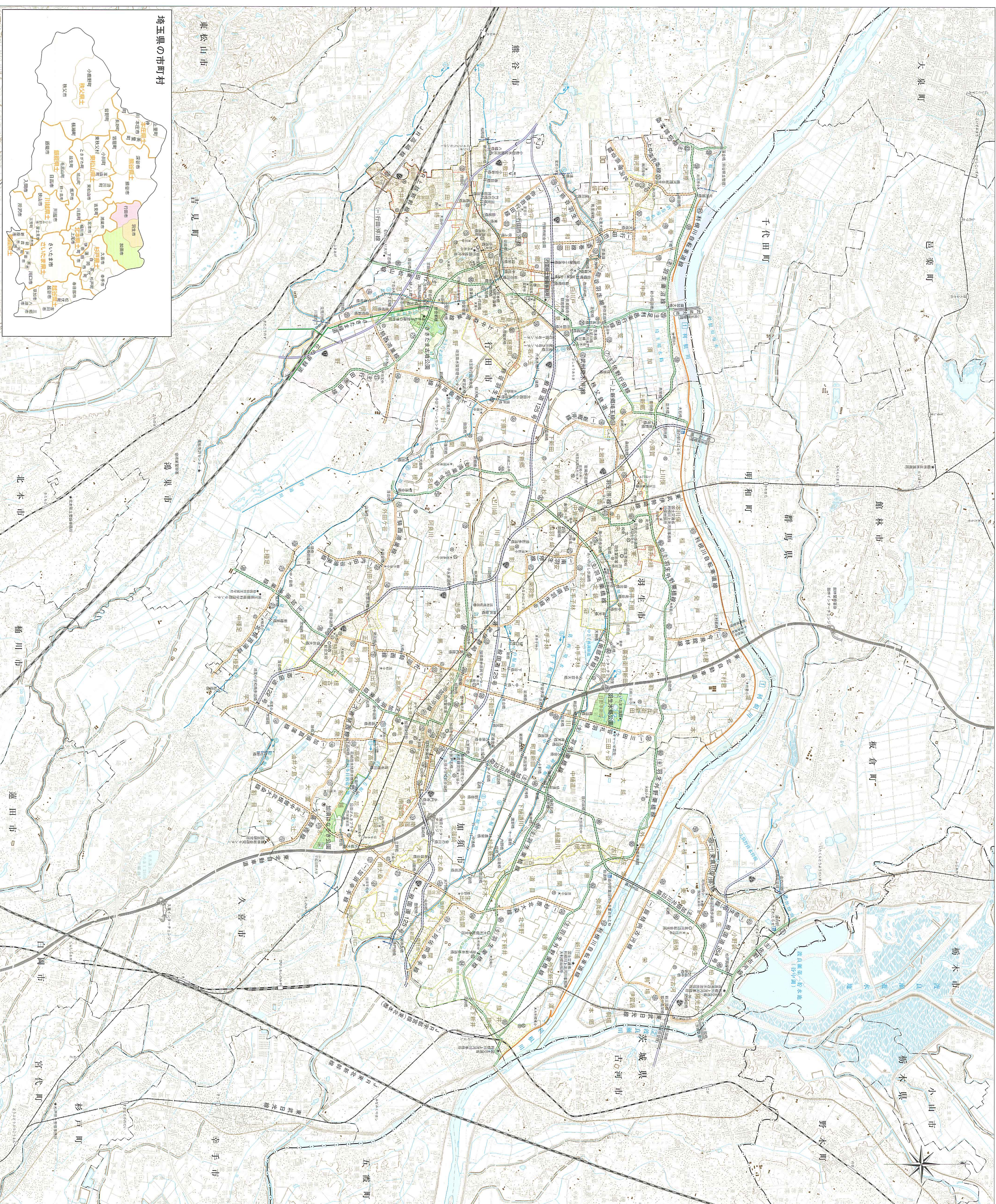
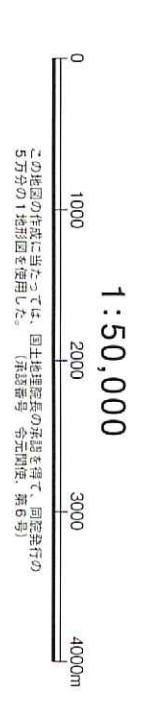


令和3年0月 行田県土整備事務所  
 〒361-0023 埼玉県行田市長野943  
 ☎048-554-5211 内線048-554-5216  
 Email:k454211@pref.saitama.lg.jp



凡例

	高速自動車道
	一般国道指定区間
	一般国道
	主要地方道
	一般道道
	計画道路
	J R線
	J R線幹線
	J R線
	民営鉄道
	一級河川
	河川敷境界
	その他の河川
	市街化区域
	D/D地区(H27)
	県立公園(指定区域)
	県立公園(指定区域)
	緑道
	市道
	市役所
	総合支所
	警察官庁
	大・中・小学校
	小・中学校
	幼稚園
	歩道
	橋
	梁
	導
	水

道路表

番号	路線名	市町村区分(市)合計(km)
①	一般国道122号	16,333
②	一般国道125号	20,636
③	一般国道554号	3,646
計	3路線	40,615
④	主要地方道	7,027
⑤	佐野行田線	3,017
⑥	足利色乗行田線	3,626
⑦	鴻巣羽生線	4,519
⑧	加須北川辺線	11,399
⑨	羽生要沼線	10,696
⑩	行田東松山線	2,944
⑪	行田蓮林線	6,117
⑫	熊谷栗林線	17,548
計	12路線	94,707
⑬	熊谷羽生線	21,816
⑭	行田停車場線	6,864
⑮	行田停車場線	301
⑯	加須停車場線	6,719
⑰	加須停車場線	6,695
⑱	久須停車場線	10,292
⑲	加須停車場線	3,141
⑳	北河原停車場線	3,656
㉑	武州宮本停車場線	217
㉒	行田市停車場線	293
㉓	今利停車場線	5,696
㉔	今利停車場線	2,771
㉕	今利停車場線	1,734
㉖	今利停車場線	2,666
㉗	北河原停車場線	6,712
㉘	内田合流線	1,540
㉙	阿在停車場線	2,486
㉚	砂原停車場線	4,659
㉛	上中森停車場線	2,789
㉜	上新郷停車場線	6,893
㉝	三田合流線	5,591
㉞	坂向古河線	2,823
㉟	北河原停車場線	5,306
㊱	加須停車場線	1,996
㊲	加須停車場線	2,143
㊳	加須停車場線	202
㊴	加須停車場線	1,401
㊵	利根川自転車道線	26,531
計	31路線	162,935
合計	46路線	239,457

河川表

番号	河川名	延長(km)
①	利根川	13,000
②	荒川	1,270
③	荒川	1,000
④	荒川	2,000
⑤	荒川	2,400
⑥	荒川	4,000
⑦	荒川	6,000
⑧	荒川	8,000
⑨	荒川	10,000
⑩	荒川	12,000
⑪	荒川	14,000
⑫	荒川	16,000
⑬	荒川	18,000
⑭	荒川	20,000
⑮	荒川	22,000
⑯	荒川	24,000
⑰	荒川	26,000
⑱	荒川	28,000
⑲	荒川	30,000
⑳	荒川	32,000
㉑	荒川	34,000
㉒	荒川	36,000
㉓	荒川	38,000
㉔	荒川	40,000
㉕	荒川	42,000
㉖	荒川	44,000
㉗	荒川	46,000
㉘	荒川	48,000
㉙	荒川	50,000
㉚	荒川	52,000
㉛	荒川	54,000
㉜	荒川	56,000
㉝	荒川	58,000
㉞	荒川	60,000
㉟	荒川	62,000
㊱	荒川	64,000
㊲	荒川	66,000
㊳	荒川	68,000
㊴	荒川	70,000
㊵	荒川	72,000
㊶	荒川	74,000
㊷	荒川	76,000
㊸	荒川	78,000
㊹	荒川	80,000
㊺	荒川	82,000
㊻	荒川	84,000
㊼	荒川	86,000
㊽	荒川	88,000
㊾	荒川	90,000
㊿	荒川	92,000
合計	15	350