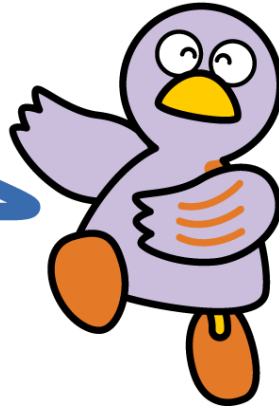


だい しょう
第9章

こよう ろうどうじょうけん
雇用・労働条件



さいたまけん ますこっと こぼとん
埼玉県のマスコット コボトン

- 1 就労資格 しゅうろうしかく
- 2 就職 しゅうしょく
- 3 職場の問題で困ったとき しょくばの もんだいで こまったとき

しゅうろうしかく

1 就労資格

日本にほんで働くことができる外国人がいこくじんは、就労しゅうろうが認められている在留資格ざいりゅうしかくの人ひとだけです。在留資格ざいりゅうしかく（永住者えいじゅうしゃ、日本人にほんじんの配偶者はいぐうしゃ等、永住者えいじゅうしゃの配偶者はいぐうしゃ等、定住者ていじゅうしゃを除く）により、それぞれ就労しゅうろうできる範囲はんいに制限せいげんがあります。文化活動ぶんかかつどう、短期滞在たんきたいざい、留学りゅうがく、研修けんしゅう、家族滞在かぞくたいざい、特定活動とくていかつどう（ただし、指定書していしょの内容ないようにより異なる。）の在留資格ざいりゅうしかくでは、就労しゅうろうすることはできません。

「留学りゅうがく」「家族滞在かぞくたいざい」などの在留資格ざいりゅうしかくを持って在留する外国人がいこくじんの方がアルバイトなどあるばいとの就労活動しゅうろうかつどうを行う場合おこなには、事前じぜんに各地方出入国在留管理局かくちほうしゅつにゅうこくざいりゅうかんりきょくなどで資格外活動しかくがいかつどうの許可きょかを受けることが必要ひつようです。



そうだんまどぐち といあわ さき
相談窓口・問合せ先

機関名	電話番号	交通	受付時間	案内言語
東京出入国在留管理局	0570-034259 (IP、海外からは：03-5796-7234)	東京都港区港南5-5-30 JR品川駅港南口から都バスで約13分「東京出入国在留管理局前」下車	9:00～16:00 月～金曜日 (祝日及び年末年始を除く)	日本語

機関名	電話番号	交通	受付時間	案内言語
東京出入国在留 管理庁 さいたま出張所	048-851- 9671	埼玉県さいたま市中央区下落合 5-12-1 さいたま第2法務総合 庁舎1F 埼京線与野本町駅から徒歩8分	9:00～16:00 月～金曜日 (祝日及び年末年始を除く)	日本語

2 就職 しゅうしょく

(1) 公共職業安定所 (ハローワーク) こうきょう しょくぎょう あんていしょ

公共職業安定所 (ハローワーク) は、就労可能な在留資格者で就職を希望する外国人に対して、職業の相談、職業紹介、雇用保険の給付、公共職業訓練の斡旋をしています。求職の申し込みは、近くの公共職業安定所で行います。

(2) 雇用保険制度 こよう ほけん せいど

雇用保険は、労働者が失業した場合などに必要な給付を行い、労働者の生活及び雇用の安定を図るとともに再就職を促進することなどを目的とした雇用に関する総合的な機能をもった制度です (給付を受けるには一定の条件があります)。



相談窓口・問合せ先

公共職業安定所 (ハローワーク)

公共職業安定所名	電話番号	外国人雇用サービスコーナー 受付 (祝日、年末年始除く)	所在地
浦和公共職業安定所	048-832-2461	金曜日：英語・スペイン語・ポルトガル語	さいたま市浦和区常盤 5-8-40
大宮公共職業安定所	048-667-8609	水曜日：中国語 金曜日：英語・ポルトガル語	さいたま市大宮区大成町 1-525
川口公共職業安定所	048-251-2901	月曜日：英語・スペイン語 火曜日：英語・中国語・スペイン語 水曜日：スペイン語・ポルトガル語 ・中国語 木曜日：ベトナム語 金曜日：英語・スペイン語・ポルトガル語	川口市青木3-2-7
熊谷公共職業安定所	048-522-5656	火・木曜日：英語・スペイン語 ・ポルトガル語	熊谷市箱田5-6-2

こうきょうしよくぎょうあんていじよめい 公共職業安定所名	でんわばんごう 電話番号	がいこくじんこうきょうせいびすこーな- 外国人雇用サービスコーナー うけつけ しゆくじつ ねんまつねんしのぞ 受付（祝日、年末年始除く）	しよざいち 所在地
くまがやこうきょうしよくぎょうあんていじよ 熊谷公共職業安定所 ほんじょうしゅつちようじよ 本庄出張所	0495-22-2448	げつ すい きんようび すべいんご 月・水・金曜日：スペイン語・ ポルトガル語	ほんじょうしちゆうおう 本庄市中央2-5-1
かわごえこうきょうしよくぎょうあんていじよ 川越公共職業安定所	049-242-0197	げつようび すべいんご ぼるとがるご 月曜日：スペイン語・ポルトガル語 もくようび えいご すべいんご 木曜日：英語・スペイン語 ぼるとがるご ・ポルトガル語	かわごえしとよだほん 川越市豊田本1-19-8 かわごえごうどうちようしや 川越合同庁舎1F
かわごえこうきょうしよくぎょうあんていじよ 川越公共職業安定所 ひがしまつやましゅつちようじよ 東松山出張所	0493-22-0240		ひがしまつやましかみのもと 東松山市上野本 1088-4
とろざわこうきょうしよくぎょうあんていじよ 所沢公共職業安定所	04-2992-8609		とろざわしなみき 所沢市並木6-1-3 とろざわごうどうちようしや 所沢合同庁舎1・2F
とろざわこうきょうしよくぎょうあんていじよ 所沢公共職業安定所 ほんのうしゅつちようじよ 飯能出張所	042-974-2345		ほんのう しなみやなぎ 飯能市双柳94-15 ほんのうごうどうちようしや 飯能合同庁舎1F
ちちぶこうきょうしよくぎょうあんていじよ 秩父公共職業安定所	0494-22-3215		ちちぶししもかげもり 秩父市下影森1002-1
かすかべ こうきょう しよくぎょう 春日部 公共 職業 あんていじよ 安定所	048-615-9225	げつようび えいご ぼるとがるご 月曜日：英語・ポルトガル語 もくようび すべいんご 木曜日：スペイン語	かすかべし かすかべひがし 春日部市粕壁東1-20-30 かすかべらうどうちようしや 春日部労働総合庁舎3階
ぎょうだこうきょうしよくぎょうあんていじよ 行田公共職業安定所	048-556-3151		ぎょうだしながの 行田市長野943
そうかこうきょうしよくぎょうあんていじよ 草加公共職業安定所	048-931-6111	すいようび えいご ぼるとがるご 水曜日：英語・ポルトガル語 もくようび ちゆうごくご 木曜日：中国語 きんようび えいご ぼるとがるご 金曜日：英語・ポルトガル語	そうか しべんてん 草加市弁天4-10-7
あさかこうきょうしよくぎょうあんていじよ 朝霞公共職業安定所	048-463-2233	きんようび えいご 金曜日：英語	あさか しほんちよう 朝霞市本町1-1-37
こしがやこうきょうしよくぎょうあんていじよ 越谷公共職業安定所	048-969-8609	かようび えいご ぼるとがるご 火曜日：英語・ポルトガル語	こしがやしひがしこしがや 越谷市東越谷1-5-6

※外国人雇用サービスコーナーの受付時間

- うらわ おおみや くまがや そうか こしがや
・浦和、大宮、熊谷、草加、越谷 10:00-12:00, 13:00-15:30
- かわぐち
・川口 10:00-12:00, 13:00-16:00
- ほんじょう かすかべ あさか
・本庄、春日部、朝霞 10:00-12:00, 13:00-15:15
- かわごえ
・川越 10:00-12:00, 13:00-15:45

そ た そうだんまどぐち
その他の相談窓口

めいしやう 名称	たいしやう 対象者	でんわばんごう 電話番号	しよざいち 所在地	あんない 案内 げんご 言語	うけつけじかん 受付時間 しゆくじつ ねんまつねんしのぞ (祝日、年末年始除く)
さいたま せんたー 埼玉しごとセンター https://hwus.jp/	ねんれい せいべつ 年齢・性別 と 問わず	048-826-5601	さいたま しみなみく 沼影1-10-1 らむザタワー3 かい 階	にほんご 日本語	げつ きんようび 月～金曜日 10:00～19:00 と 土10:00～17:00 きーびす ※サービスによって曜日

さいたまけん がいこくじん せいかつが い ど
 埼玉県 外国人の生活ガイド

めいしょう 名称	たいしょうしゃ 対象者	でんわばんごう 電話番号	しよざいち 所在地	あんない 案内 言語	うけつけじかん 受付時間 (祝日、年末年始除く)
					・時間が異なります。 詳細はホームページをご覧ください。
わかものじりつしえんせんたー 若者自立支援センター さいたま 埼玉 https://www.yisc-saitama.com/	15歳から49歳までの無業者とその親・家族	048-255-8680	かわぐちしかわぐち 川口市川口 3-2-2 川口若 者ゆめワーク3 階	にほんご 日本語	げつ とうようび 月～土曜日 9:00～17:00
さいたまけんじよせい 埼玉県女性キャリアセ ンター埼玉 https://www.pref.saitama.lg.jp/swcc/	じよせい 女性	048-601-5810 ----- てんわそうだんせんよう (電話相談専用) 048-601-1023	さいたまし 中央区新都心 2-2 ----- ほてるぶりらん ホテルブリランテ おさしの4かい 武蔵野4階	にほんご 日本語	げつ とうようび 月～土曜日 9:30～17:30 ----- まいつきだい もくようび きゅうぎょう 毎月第3木曜日は休業 げつ きんようび 月～金曜日 10:00～16:30 (11:30～12:30は休憩 時間) ----- まいつきだい もくようび きゅうぎょう 毎月第3木曜日は休業
とうきようがいこくじんこよう 東京外国人雇用 サービスセンター https://jsite.mhlw.go.jp/tokyo-foreigner/	せんもんてき ぎじゆつてきぶんや 専門的・技術的分野 (在留資格が「技術 ・人文知識・国際 業務」「技能」など)の就労可能な 在留資格を所持して いる方及び、日本で の就職を希望して いる外国人留学生の 方	03-5361-8722	とうきようとしんじゆく 東京都新宿区 よつや こも 四谷1-6-1コモ レ四谷 四谷タ ワー13階	にほんご 日本語 英語 中国語 ウクライ ン語	げつ きんようび 月～金曜日 9:00～17:00 (ウクライナ語は水・金 曜日のみ)
しんじゆくがいこくじんこようしえん 新宿外国人雇用支援・ 指導センター https://jsite.mhlw.go.jp/tokyo-hellwork/1ist/shinjuku/madoguchi_goannai/gaisen.html	ざいりゆうしかく にほんじん 在留資格が日本人の 配偶者や定住者など 就労に制限のない在 留資格をお持ちの方 及び、アルバイトを 希望する外国人留學 生の方	03-3204-8609	とうきようとしんじゆく 東京都新宿区 かぶきちやう 歌舞伎町 2-42-10ハロー ワーク新宿 (歌舞伎町 序舎) 1階	にほんご 日本語 英語 中国語	げつ きんようび 月～金曜日 8:30～17:15

(3) アルバイトを装った犯罪への勧誘に注意

SNSなどのインターネットや知人の紹介等で「お金をおろすだけ」、「荷物を受け取るだけ」などというアルバイトに誘われた時は、犯罪に加担させられるおそれがありますので十分に気を付けてください。

このようなアルバイトには

- 他人のインターネットバンキングに不正アクセスをして、あらかじめ用意していた口座にお金を移すという不正送金事犯の現金の引出し役
- 他人のID・パスワードを使ってインターネットで商品を騙し取る不正配送事犯の商品受け取り役として犯罪に加担させられる危険が潜んでいるので、十分に気を付けてください。

また、

- 自分名義の銀行口座（通帳やキャッシュカード）を譲渡する行為
- 自分名義の通話可能な携帯電話を譲渡する行為は、犯罪になりますので、絶対にしないでください。

(4) 雇用についての情報提供

「WORK IN SAITAMA～外国人と企業をつなぐポータルサイト～」では、外国人の方を採用したい企業の情報があります。また、県内で働く外国人向けの相談窓口や各種情報を掲載しています。

URL: <https://www.pref.saitama.lg.jp/workinsaitama/index.html>



3 職場の問題で困ったとき しょくばの もんだいで こまったとき

外国人労働者向け相談ダイヤル がいこく じんろうどうしゃ むけ そうだんだいやる

労働条件等について、外国語で電話相談いただける窓口はこちらです(外国人労働者相談コーナーにつながります)。「外国人労働者向け相談ダイヤル」での相談は、固定電話からは180秒ごとに8.5円(税込)、携帯電話からは20秒ごとに10円(税込)の料金が発生します。料金は、発信者負担となります。

なお、一時的に開設曜日、開設時間が変更となる場合があることはご了承ください。

言語	電話番号	開設曜日	開設時間
英語	0570-001-701	げつ～金	

中国語	0570-001-702		午前10時～午後3時 (正午～午後1時は除く)
ポルトガル語	0570-001-703		
スペイン語	0570-001-704		
タガログ語	0570-001-705		
ベトナム語	0570-001-706		
ミャンマー語	0570-001-707	月	
ネパール語	0570-001-708	月～木	
韓国語	0570-001-709	木、金	
タイ語	0570-001-712	水	
インドネシア語	0570-001-715		
カンボジア語 (クメール語)	0570-001-716		
モンゴル語	0570-001-718	金	

※年末・年始(12月29日～1月3日まで)は除く。

(1) 労働基準監督署 ろうどう きじゆん かんとくしよ

国の機関である労働基準監督署は、賃金・労働時間などの労働条件などを定めた労働基準法や、労働者の安全と健康を確保するための労働安全衛生法などが職場で守られるよう、監督・指導をしています。

また、労働者が仕事にけがをした場合などの労災保険給付をしています。

・ 労災保険給付 ろうさい ほけん きゆうふ

仕事または通勤が原因でケガをしたり病気にかかってしまった場合や障害や死亡した場合は、労働者災害補償保険法に基づき、療養(補償)給付、休業(補償)給付、障害(補償)給付、遺族(補償)給付などの給付金が支払われます。



そうだんまどぐち といあわ さき
 相談窓口・問合せ先

労働局 ろうどうきよく

労働局	電話番号	外国語相談窓口	所在地
埼玉労働局	048-600-6204 (日本語)	月～金(祝・年末年始 のぞく)	さいたま市中央区新都心11-2 ランド・アクシス・タワー15階
労働基準部監督課	048-816-3596 (英語)	9:00～12:00及び 13:00～16:30	
外国人労働者相談 コーナー	048-816-3597 (中国語) 048-816-3598 (ベトナム語)		

労働基準監督署 ろうどう きじゆん かんとくしよ

労働基準監督署名	電話番号	所在地	受付時間

さいたま労働基準監督署 さいたま労働基準監督署	048-600-4801	さいたま市中央区新都心11-2 ランド・アクシス・タワー14階	げつ きん しゆく ねんまつねんし 月～金（祝・年末年始 のぞく） 8:30～17:15
川口労働基準監督署 川口労働基準監督署	048-252-3773	川口市川口2-10-2	
熊谷労働基準監督署 熊谷労働基準監督署	048-533-3611	熊谷市別府5-95	
川越労働基準監督署 川越労働基準監督署	049-242-0891	川越市豊田本1-19-8 川越合同 庁舎2階	
春日部労働基準監督署 春日部労働基準監督署	048-615-9171	春日部市粕壁東1-20-30 春日部 労働総合庁舎2階	
所沢労働基準監督署 所沢労働基準監督署	04-2995-2555	所沢市並木6-1-3 所沢合同庁舎3 階	
行田労働基準監督署 行田労働基準監督署	048-556-4195	行田市桜町2-6-14	
秩父労働基準監督署 秩父労働基準監督署	0494-22-3725	秩父市上宮地町23-24	

(2) 総合労働相談コーナー そうごう ろうどう そうだん こうな

さいたまろうどうきよく さいたま労働局では雇用環境・均等部をはじめ県内9箇所に「総合労働相談コーナー」を設け、労働に関する相談をお受けしています。解雇、賃下げ、いじめなど職場でのトラブルで悩んでいる方は各相談コーナーにご相談ください。



そうだんまどぐち といあわ さき
相談窓口・問合せ先

総合労働相談コーナー名	電話番号	所在地	受付時間 (祝日、年末年始のぞく)
さいたま労働局 総合労働相談コーナー	048-600-6262	さいたま市中央区新都心11-2 ランド・アクシス・タワー16階	げつ きん 月～金 9:00～17:00
さいたま 総合労働相談コーナー	048-614-9977	さいたま市中央区新都心11-2 ランド・アクシス・タワー14階 さいたま労働基準監督署内	げつ きん 月～金 9:00～16:30
川口 総合労働相談コーナー	048-498-6648	川口市川口2-10-2 川口労働基準監督署内	
熊谷 総合労働相談コーナー	048-511-7010	熊谷市大字別府5-95 熊谷労働基準監督署内	
川越 総合労働相談コーナー	049-210-9334	川越市豊田本1-19-8 川越地方合同庁舎 川越労働基準監督署内	
春日部 総合労働相談コーナー	048-615-9158	春日部市粕壁東1-20-30	

そうごうろうどうそうだん こーなーめい 総合労働相談コーナー名	でんわばんごう 電話番号	しよざいち 所在地	うけつけじかん 受付時間 （祝日・年末年始のぞく）
そうごうろうどうそうだん こーなー 総合労働相談コーナー		かすかべろうどうそうごうちようしゃ かい 春日部労働総合庁舎 2階 かすかべろうどうきじゆんかんたくしよない 春日部労働基準監督署内	
ところざわ 所沢 そうごうろうどうそうだん こーなー 総合労働相談コーナー	04-2003-6967	ところざわしなみき 所沢市並木6-1-5 ところざわちほうごうどうちようしゃ 所沢地方合同庁舎 ところざわろうどうきじゆんかんたくしよない 所沢労働基準監督署内	
ぎょうだ 行田 そうごうろうどうそうだん こーなー 総合労働相談コーナー	048-556-4195	ぎょうだしざくらちよう 行田市桜町2-6-14 ぎょうだろどうきじゆんかんたくしよない 行田労働基準監督署内	
ちちぶ 秩父 そうごうろうどうそうだん こーなー 総合労働相談コーナー	0494-22-3725	ちちぶしかみみやじまち 秩父市上宮地町23-24 ちちぶろどうきじゆんかんたくしよない 秩父労働基準監督署内	

(3) その他の相談窓口 そのたの そうだんまどぐち



そうだんまどぐち といいわ さき
 相談窓口・問合せ先

めいしよ 名称	でんわばんごう 電話番号	しよざいち 所在地	げんご 言語	そうだんじかん 相談時間 （祝日・年末年始除く）
さいたまけんろうどうそうだん せんたー 埼玉県労働相談センター https://www.pref.saitama.lg.jp/a0816/rodo/rodosodan/index.html?from=rodo	048-830-4522	さいたま市 うらわくたかさご 浦和区高砂 3-15-1 けんちようだい に ちようしゃ 県庁第二庁舎 1階	にほんご 日本語	でんわろうどうそうだん げつ きん ○電話労働相談（月～金） うけつけ 受付9:00～16:30 らいしよろうどうそうだん げつ きん ○来所労働相談（月～金） うけつけ 受付9:00～16:00
さいたまけんろうどういんかい 埼玉県労働委員会 https://www.pref.saitama.lg.jp/shigoto/rodo/rodo/index.html	048-830-6452 048-830-6465 ※あっせん（せんもんか があなたと会社のかいしゃ トラブル解決をお てつだ 手伝いします。）	さいたま市 うらわくたかさご 浦和区高砂 3-15-1 けんちようだいさんちようしゃ 県庁第三庁舎 4階	にほんご 日本語	げつ きん 月～金 8:30～17:15
さいたまけん しゃかい ほけん ろうむしかい 埼玉県社会保険労務士会 そうごうろうどうそうだんじよ 総合労働相談所 https://www.saitamakai.or.jp/	048-826-4860	さいたま市 うらわくたかさご 浦和区高砂 1-1-1 朝日生命 うらわびる かい 浦和ヒル7階	にほんご 日本語	すい ようよやく 水（要予約） 10:00～16:00 たいめんそうだん （対面相談）
がいこくじんそうごうそうだん 外国人総合相談 せんたーさいたま センター埼玉	048-833-3296	さいたま市 うらわくきたうらわ 浦和区北浦和	えいご ちゆうごくご 英語、中国語、 すべいんご スペイン語、	げつ きん 月～金 9:00～16:00

<p>https://sial.jp/foreign/advice/</p>		<p>5-6-5 <small>さいたまけん うらわ</small> 埼玉県 浦和 <small>ごうどうちようしゃ か い</small> 合同庁舎 3階 <small>こうざい</small> (公財) <small>さいたまけん こくさい</small> 埼玉県 国際 <small>こうりゆうきょうかいな い</small> 交流協会内</p>	<p><small>ぽるとがるご かんこく</small> ポルトガル語、韓国 <small>ちようせんご</small> ・朝鮮語、 <small>たがろくご たいご</small> タガログ語、タイ語 <small>べとなむご</small> 、ベトナム語、 <small>いんどねしあご</small> インドネシア語、 <small>ねぱーるご</small> ネパール語、 <small>ろしあご</small> ロシア語、 <small>うくらいなご</small> ウクライナ語、やさ <small>にほんご</small> しい日本語</p>	<p><small>にゆうかんせいど ろうどうもんたい</small> ※入管制度、労働問題、 <small>ほりつもんたい ふくしもんたい</small> 法律問題、福祉問題 の <small>たいめんそうだん とうやく</small> 対面相談は要予約 <small>ろしあご</small> ロシア語は 10:00～16:00</p>
--	--	--	--	---