

「都市の森」の創造
～埼玉県と春日部市が提案する未来建物～



埼玉県マスコット「コバトン」

東部地域振興ふれあい拠点施設



彩の国
埼玉県

春日部市

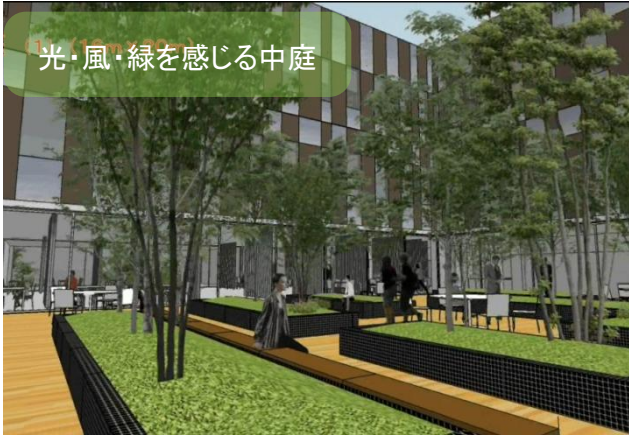


省CO₂の最先端モデルの取組例

取組内容

○ 自然エネルギーの活用

地下水、太陽熱、地中熱を利用した空調
中庭を活用した自然採光、自然通風
屋上に太陽光発電パネル100kw



CO₂排出量の削減効果

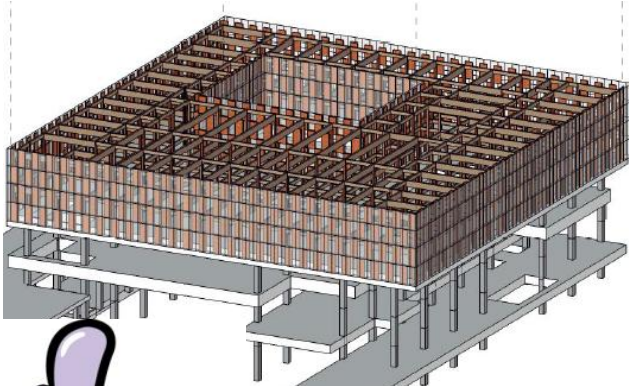
○ 運用では年間約500トンのCO₂削減

⇒標準的建物と比べ約45%の排出量を削減



○ 鉄骨造と木造のハイブリッド構造

1万㎡超の高層建築物では全国初
1～4階は鉄骨造、5～6階は木造



※柱や梁は、耐火性能上、被覆されるため実際には木部は露出しません

○ 建設・解体時には約3,000トンのCO₂削減

⇒標準的建物と比べ約25%の排出量を削減



CASBEE(建築環境総合性能評価システム)※
最高ランクの「Sランク」、公共建築物としては県内初



※ CASBEE (キャスピー) とは、建築物の省エネルギー、省資源・リサイクル、周辺環境への配慮や緑化対策など、総合的な環境配慮の取組を評価し、5段階に格付けする制度なんだ。

埼玉県産業労働部産業拠点整備課
TEL 048-830-7618
春日部市都市整備部鉄道高架整備課
TEL 048-736-1111