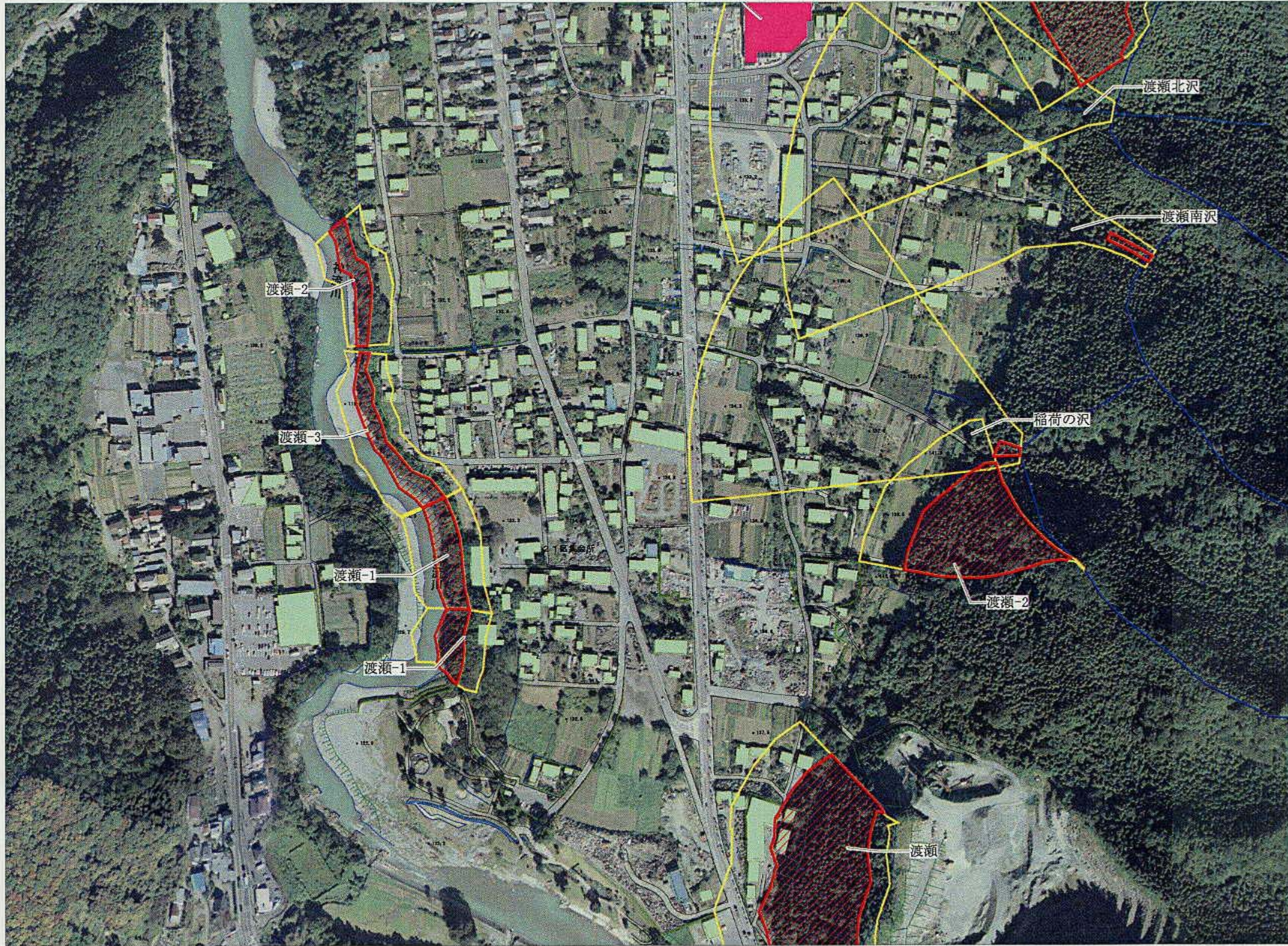


＜基礎調査結果概要書＞
 (児玉郡神川町渡瀬地区-4/4)



凡例

	土砂災害警戒区域 (案)
	土砂災害特別警戒区域 (案)
	流域
	建物
	広域避難場所
	地域防災計画指定避難場所
	災害弱者関連施設
	公共的建物
	道路
	河川・溪流

