

平成21年10～12月期の鉱工業指数

— 生産・出荷ともに3期連続で上昇 —

1 概要

平成21年10～12月期の埼玉県鉱工業指数（X-12-ARIMAによる季節調整済、平成17年平均＝100）は、前期と比べ生産、出荷指数は上昇、在庫指数は低下した。

前年同期比においては、生産及び出荷指数はそれぞれ低下した。

	埼玉県			全国		
	指数	前期比 (%)	前年同期比 (%)	指数	前期比 (%)	前年同期比 (%)
生産	84.5	4.4	▲10.3	87.9	4.5	▲5.4
出荷	82.1	5.7	▲9.6	89.6	5.2	▲4.1
在庫	62.0	▲13.6	▲39.3	93.6	▲1.1	▲14.7
在庫率	108.9	▲27.4	▲9.2	112.7	▲7.0	▲8.8

注) 前年同期比は原指数、在庫指数は期末値

2 鉱工業指数の推移(季節調整済指数)

	生産		出荷		在庫	
	指数	前期比 (%)	指数	前期比 (%)	指数	前期比 (%)
19年Ⅳ期	109.0	0.3	107.9	▲1.0	97.7	6.3
20年Ⅰ期	104.0	▲4.6	104.1	▲3.5	94.1	▲3.7
Ⅱ期	104.4	0.4	103.6	▲0.5	93.5	▲0.6
Ⅲ期	101.8	▲2.5	101.8	▲1.7	91.5	▲2.1
Ⅳ期	94.8	▲6.9	91.0	▲10.6	102.2	11.7
21年Ⅰ期	74.2	▲21.7	69.0	▲24.2	87.8	▲14.1
Ⅱ期	77.0	3.8	72.9	5.7	78.4	▲10.7
Ⅲ期	80.9	5.1	77.7	6.6	71.8	▲8.4
Ⅳ期	84.5	4.4	82.1	5.7	62.0	▲13.6

3 上昇・低下に寄与した主な業種及び品目

(1) 生産 (11業種上昇 9業種低下 2業種横ばい)

上昇した主な業種	輸送機械工業 23.7% (2.3%)	乗用車
	一般機械工業 21.4% (1.8%)	空気圧機器
低下した主な業種	情報通信機械工業 ▲ 9.2% (▲0.5%)	携帯電話
	化学工業 ▲ 2.1% (▲0.4%)	医薬品生
上昇した主な品目	乗用車 (輸)、空気圧機器 (一)、フラットパネル・ディスプレイ製造装置 (一)、コンベア (一)、自動車エンジン (輸)	
低下した主な品目	携帯電話 (情)、医薬品 (化)、カーナビゲーション (情)、半導体製造装置 (一)、化粧品 (化)	

(2) 出荷 (11業種上昇 11業種低下)

上昇した主な業種	輸送機械工業 23.5% (4.2%)	乗用車
	一般機械工業 11.5% (0.8%)	空気圧機器
低下した主な業種	化学工業 ▲ 1.9% (▲0.3%)	医薬品
	情報通信機械工業 ▲ 2.7% (▲0.2%)	携帯電話
上昇した主な品目	乗用車 (輸)、自動車エンジン (輸)、空気圧機器 (一)、普通トラック (輸)、フラットパネル・ディスプレイ製造装置 (一)	
低下した主な品目	携帯電話 (情)、医薬品 (化)、液晶テレビ (情)、半導体製造装置 (一)、カーナビゲーション (情)	

(3) 在庫 (6業種上昇 15業種低下)

上昇した主な業種	その他製品工業 56.5% (1.4%)	電子キーボード類
	窯業・土石製品工業 7.6% (0.5%)	ガラス基礎製品
低下した主な業種	輸送機械工業 ▲55.0% (▲3.3%)	乗用車
	電気機械工業 ▲10.8% (▲2.5%)	クッキングヒーター
上昇した主な品目	電子キーボード類 (他)、普通トラック (輸)、H I Dランプ (電)、衛生用紙 (パ)、食缶 (金)	
低下した主な品目	乗用車 (輸)、クッキングヒーター (電)、電話機 (情)、はん用内燃機関 (一)、電子レンジ (電)	

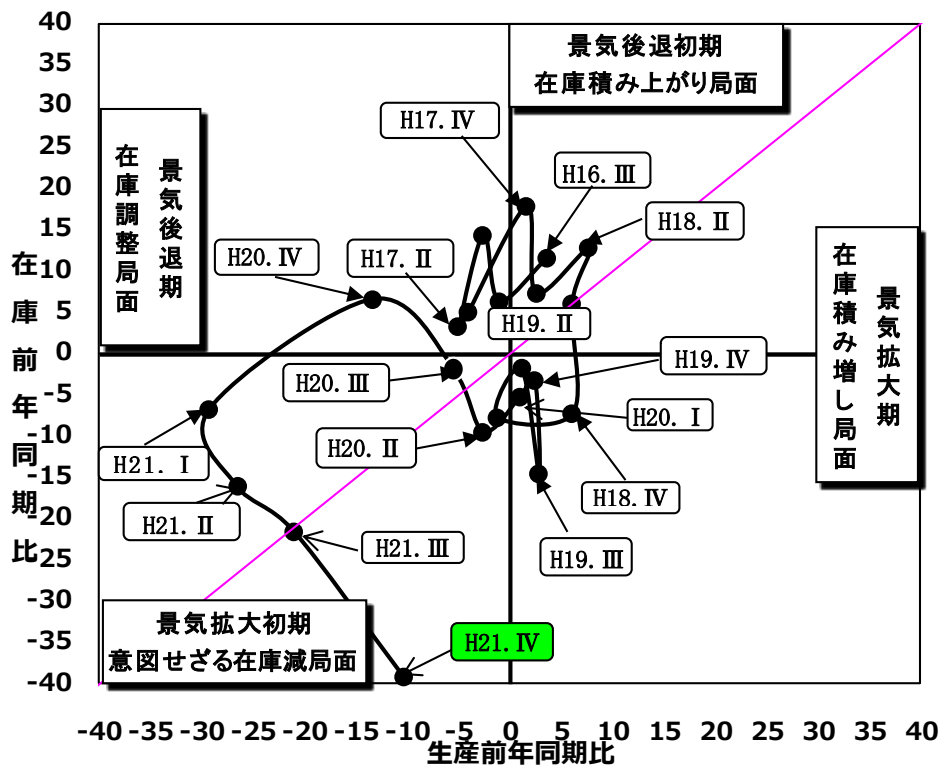
注1) 上昇・低下した業種には、産業総合、鉱工業総合、製造工業総合、その他工業総合公益事業を数えていない。

2) 数値は対前期、()内は寄与度。

3) 上昇及び低下した主な品目別の()内略称については、別添の業種分類別表を参照

4 埼玉県在庫循環

埼玉県在庫循環図



埼玉県在庫循環概要図

