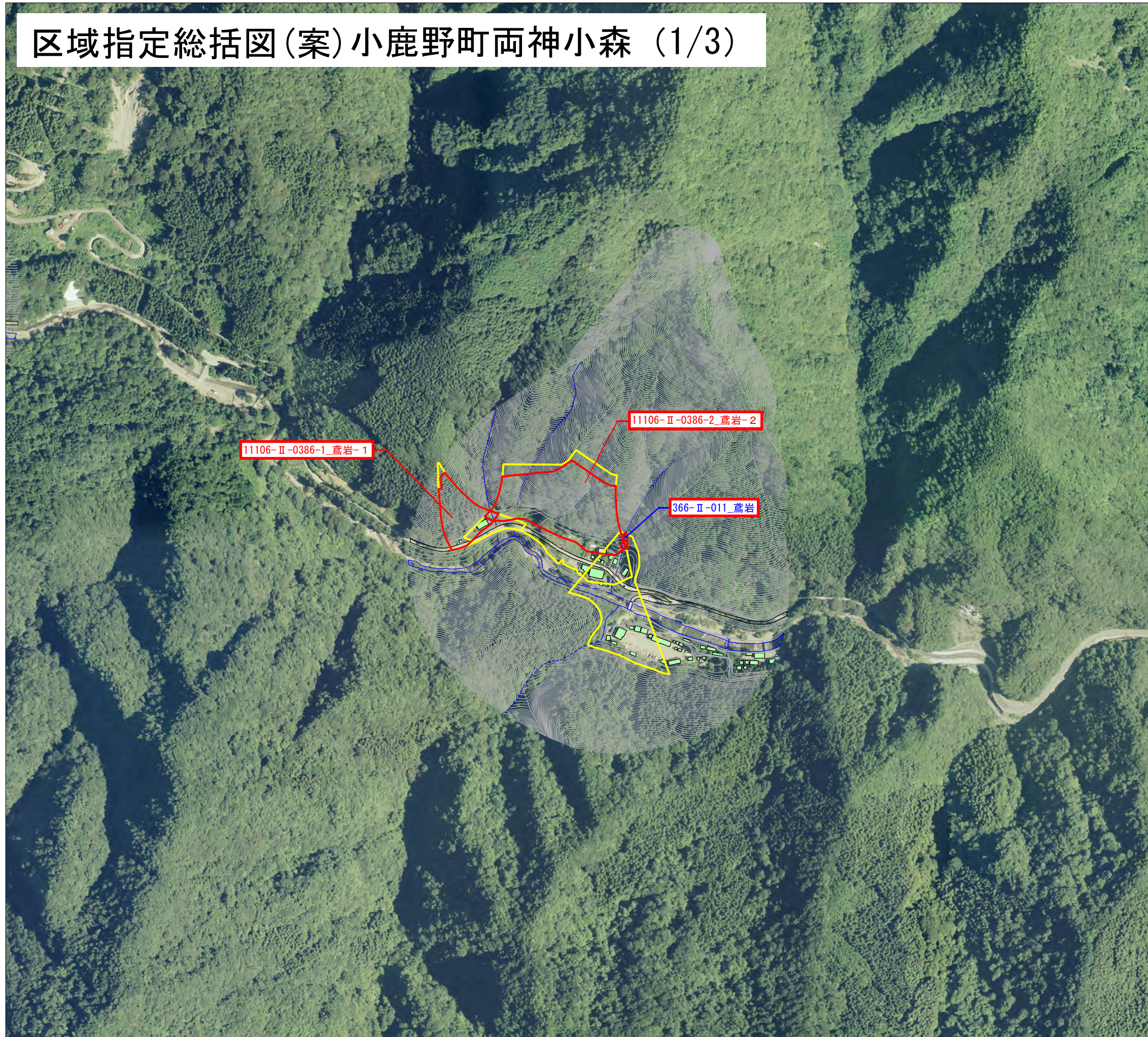


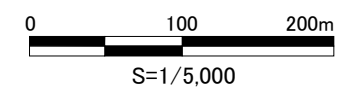
# 区域指定総括図(案)小鹿野町両神小森 (1/3)



**凡例**

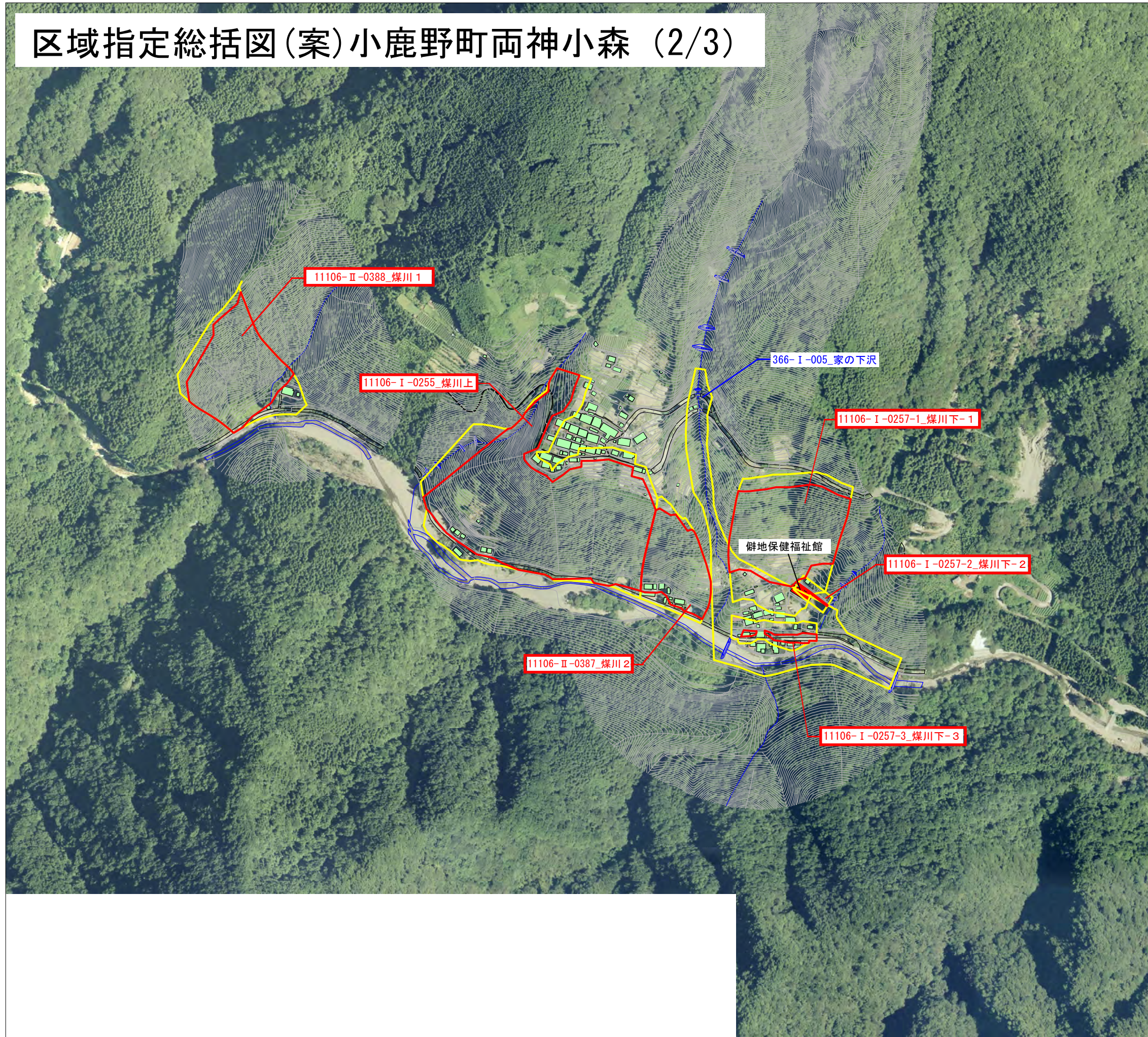
- 土砂災害警戒区域
- 土砂災害特別警戒区域(案)
- 建物
- 広域避難場所
- 地域防災計画指定避難場所
- 要配慮者利用施設
- 公共の建物
- 道路
- 河川・溪流

急傾斜地の崩壊：対象箇所番号\_対象箇所名  
 土石流：対象溪流番号\_対象溪流名





# 区域指定総括図(案)小鹿野町両神小森 (2/3)

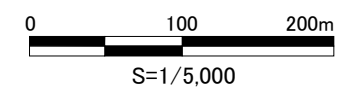


凡例

- 土砂災害警戒区域
- 土砂災害特別警戒区域(案)
- 建物
- 広域避難場所
- 地域防災計画指定避難場所
- 要配慮者利用施設
- 公共的建物
- 道路
- 河川・溪流

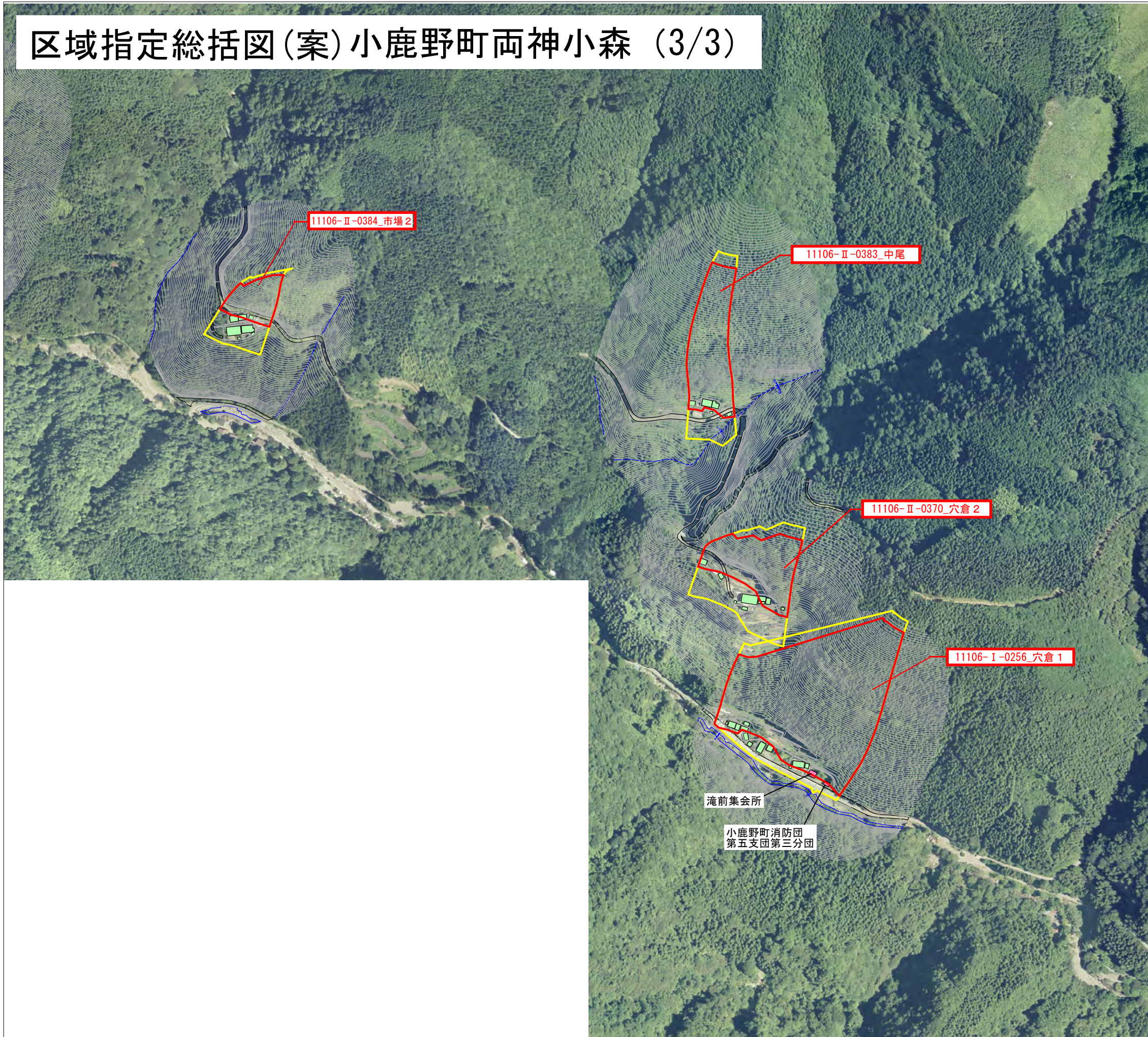
急傾斜地の崩壊：対象箇所番号\_対象箇所名

土石流：対象溪流番号\_対象溪流名





# 区域指定総括図(案)小鹿野町両神小森 (3/3)



- 凡例
- 土砂災害警戒区域
  - 土砂災害特別警戒区域(案)
  - 建物
  - 広域避難場所
  - 地域防災計画指定避難場所
  - 要配慮者利用施設
  - 公共的建物
  - 道路
  - 河川・溪流
- 急傾斜地の崩壊：対象箇所番号\_対象箇所名
- 土石流：対象溪流番号\_対象溪流名

