

区域指定総括図

地区名：小鹿野町(旧両神村1)



↑ 旧小鹿野町13

← 旧小鹿野町22

旧小鹿野町20 →

↓ 旧両神村7

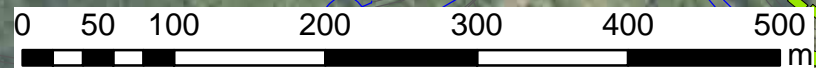
- 凡例**
- 土砂災害警戒区域 (Yellow outline)
 - 土砂災害特別警戒区域 (Red outline)
 - 未指定区域 (White outline)
 - 公共的建物 (Pink fill)
 - 建築物 (Green fill)

- 急傾斜の崩壊 箇所番号(箇所名)
- 土石流 渓流番号(渓流名)
- 地滑り 箇所番号(箇所名)

1:5,000



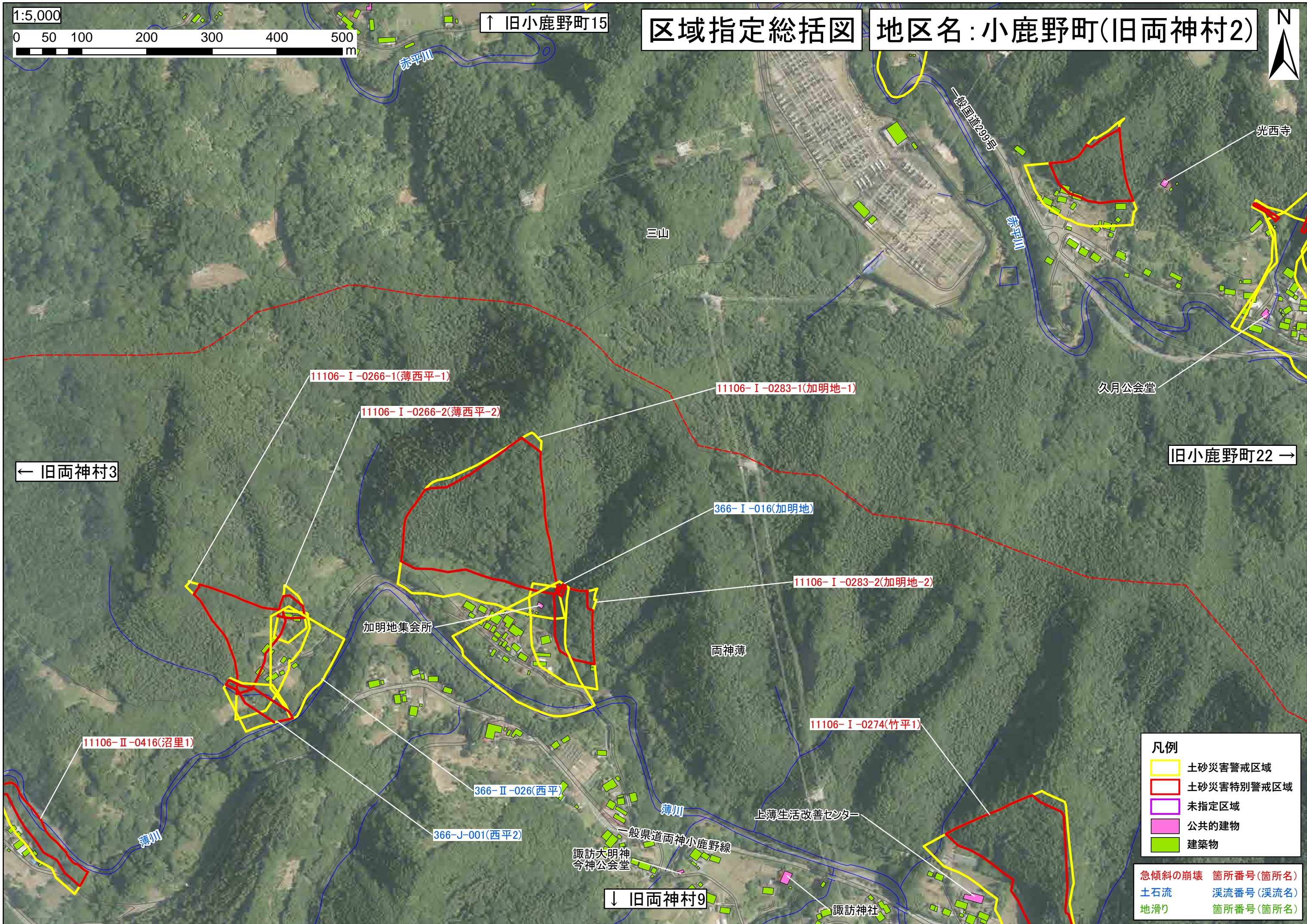
1:5,000



↑ 旧小鹿野町15

区域指定総括図

地区名: 小鹿野町(旧両神村2)



← 旧両神村3

旧小鹿野町22 →

11106-I-0266-1(薄西平-1)

11106-I-0283-1(加明地-1)

11106-I-0266-2(薄西平-2)

366-I-016(加明地)

11106-I-0283-2(加明地-2)

加明地集会所

両神薄

11106-I-0274(竹平1)

11106-II-0416(沼里1)

366-II-026(西平)

366-J-001(西平2)

薄川

上薄生活改善センター

一般県道両神小鹿野線
諏訪大明神
今神公会堂

↓ 旧両神村9

諏訪神社

久月公会堂

光西寺

- 凡例**
- 土砂災害警戒区域
 - 土砂災害特別警戒区域
 - 未指定区域
 - 公共の建物
 - 建築物

- 急傾斜の崩壊 箇所番号(箇所名)
- 土石流 溪流番号(溪流名)
- 地滑り 箇所番号(箇所名)

↑ 旧小鹿野町16

区域指定総括図

地区名：小鹿野町(旧両神村3)



三山

旧両神村2 →
旧小鹿野町23

← 旧両神村4

両神薄

11106-II-0416(沼里1)

11106-II-0532(薄日向3)

薄川

七区集会所

薄川

凡例

- 土砂災害警戒区域
- 土砂災害特別警戒区域
- 未指定区域
- 公共的建物
- 建築物

- 急傾斜の崩壊 ■ 箇所番号(箇所名)
- 土石流 ■ 渓流番号(渓流名)
- 地滑り ■ 箇所番号(箇所名)

1:5,000



↓ 旧両神村10

小鹿野町消防団
第5支団第5分団

区域指定総括図

地区名：小鹿野町(旧両神村4)



↑ 旧小鹿野町17

← 旧両神村5

旧両神村3 →

↓ 旧両神村11

三山

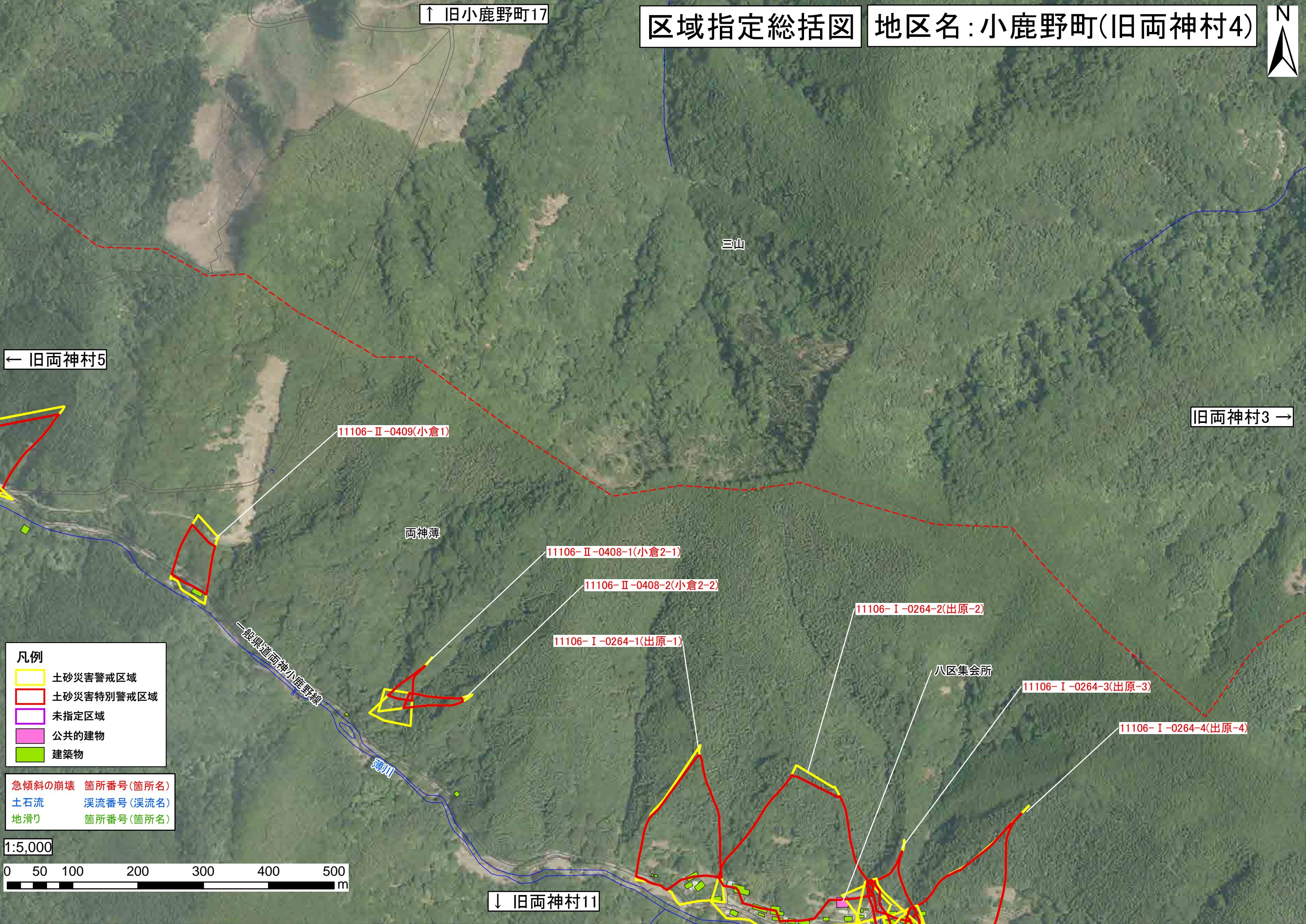
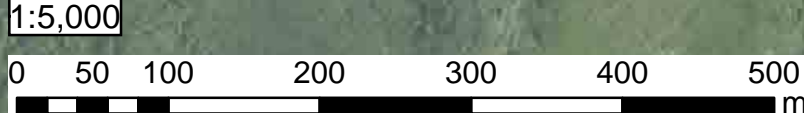
両神薄

八区集会所

凡例

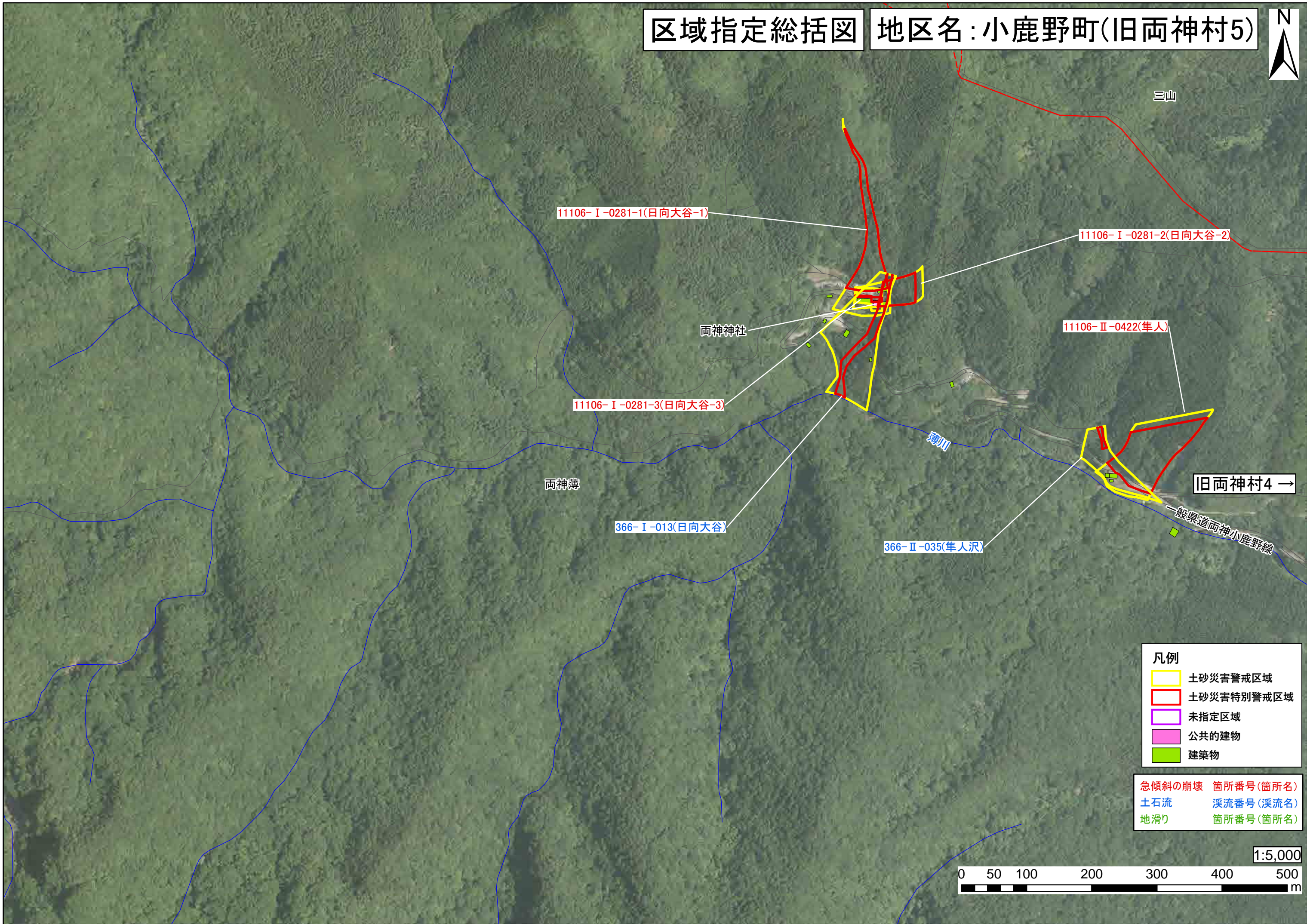
- 土砂災害警戒区域 (Yellow outline)
- 土砂災害特別警戒区域 (Red outline)
- 未指定区域 (White outline)
- 公共の建物 (Pink fill)
- 建築物 (Green fill)

急傾斜の崩壊 箇所番号(箇所名)
土石流 渓流番号(渓流名)
地滑り 箇所番号(箇所名)



区域指定総括図

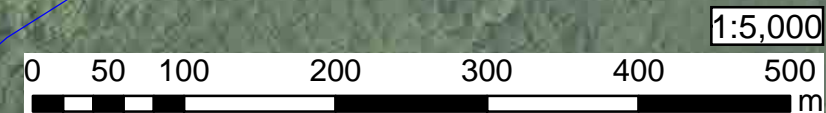
地区名：小鹿野町(旧両神村5)



凡例

- 土砂災害警戒区域 (Yellow outline)
- 土砂災害特別警戒区域 (Red outline)
- 未指定区域 (Purple outline)
- 公共の建物 (Pink square)
- 建築物 (Green square)

急傾斜の崩壊 箇所番号(箇所名)
土石流 溪流番号(溪流名)
地滑り 箇所番号(箇所名)



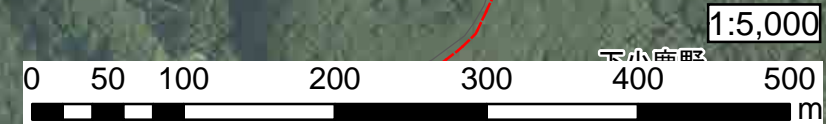
区域指定総括図

地区名：小鹿野町(旧両神村6)



- 凡例
- 土砂災害警戒区域 (Yellow outline)
 - 土砂災害特別警戒区域 (Red outline)
 - 未指定区域 (Purple outline)
 - 公共的建物 (Pink square)
 - 建築物 (Green square)

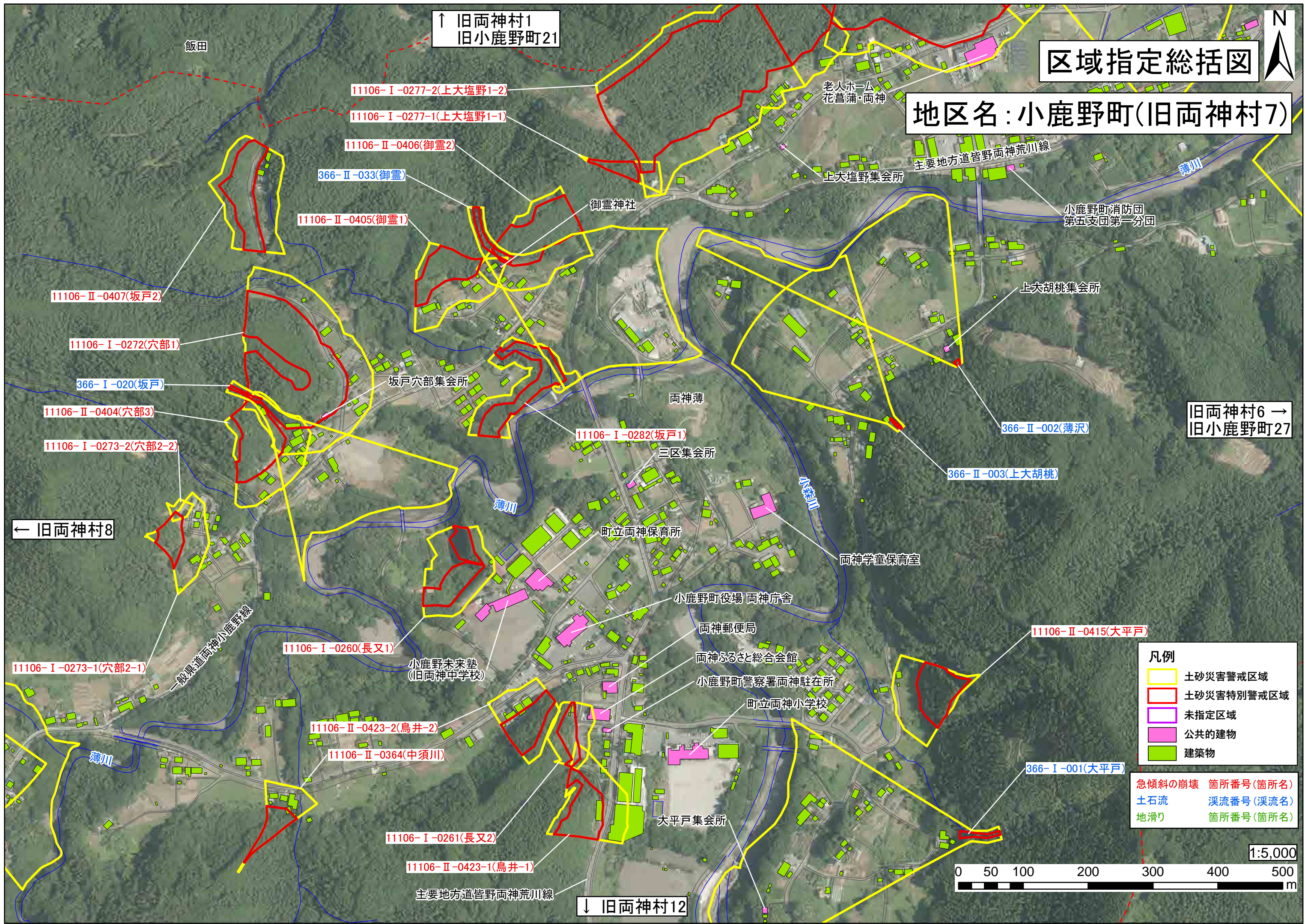
- 急傾斜の崩壊 箇所番号(箇所名)
- 土石流 渓流番号(渓流名)
- 地滑り 箇所番号(箇所名)



↓ 旧小鹿野町30

区域指定総括図

地区名：小鹿野町(旧両神村7)



↑ 旧両神村1
旧小鹿野町21



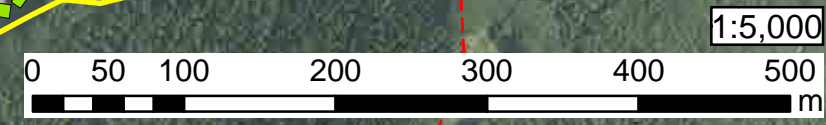
旧両神村6 →
旧小鹿野町27

← 旧両神村8

↓ 旧両神村12

- 凡例**
- 土砂災害警戒区域 (Yellow outline)
 - 土砂災害特別警戒区域 (Red outline)
 - 未指定区域 (Purple outline)
 - 公共的建物 (Pink)
 - 建築物 (Green)

- 急傾斜の崩壊 箇所番号(箇所名)
- 土石流 渓流番号(渓流名)
- 地滑り 箇所番号(箇所名)

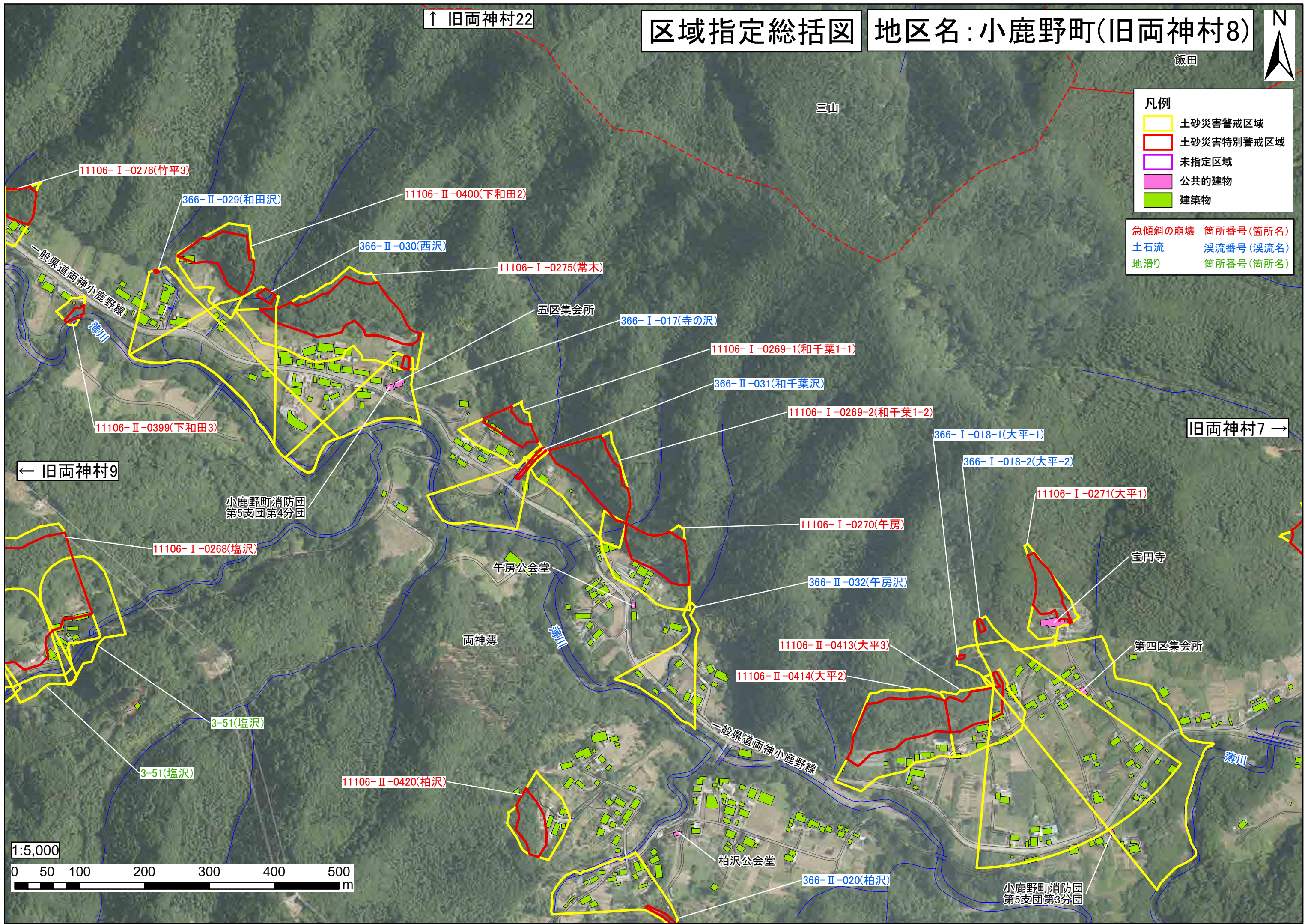


区域指定総括図 地区名:小鹿野町(旧両神村8)



- 凡例**
- 土砂災害警戒区域
 - 土砂災害特別警戒区域
 - 未指定区域
 - 公共的建物
 - 建築物

- 急傾斜の崩壊 箇所番号(箇所名)
- 土石流 渓流番号(渓流名)
- 地滑り 箇所番号(箇所名)



↑ 旧両神村22

飯田

三山

11106-I-0276(竹平3)

366-II-029(和田沢)

11106-II-0400(下和田2)

366-II-030(西沢)

11106-I-0275(常木)

五区集会所

366-I-017(寺の沢)

11106-I-0269-1(和千葉1-1)

366-II-031(和千葉沢)

11106-II-0399(下和田3)

11106-I-0269-2(和千葉1-2)

366-I-018-1(大平-1)

旧両神村7 →

366-I-018-2(大平-2)

11106-I-0271(大平1)

← 旧両神村9

小鹿野町消防団
第5支団第4分団

11106-I-0268(塩沢)

11106-I-0270(午房)

366-II-032(午房沢)

午房公会堂

宝門寺

両神薄

11106-II-0413(大平3)

第四区集会所

11106-II-0414(大平2)

3-51(塩沢)

3-51(塩沢)

11106-II-0420(柏沢)

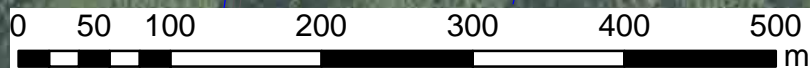
一般県道両神小鹿野線

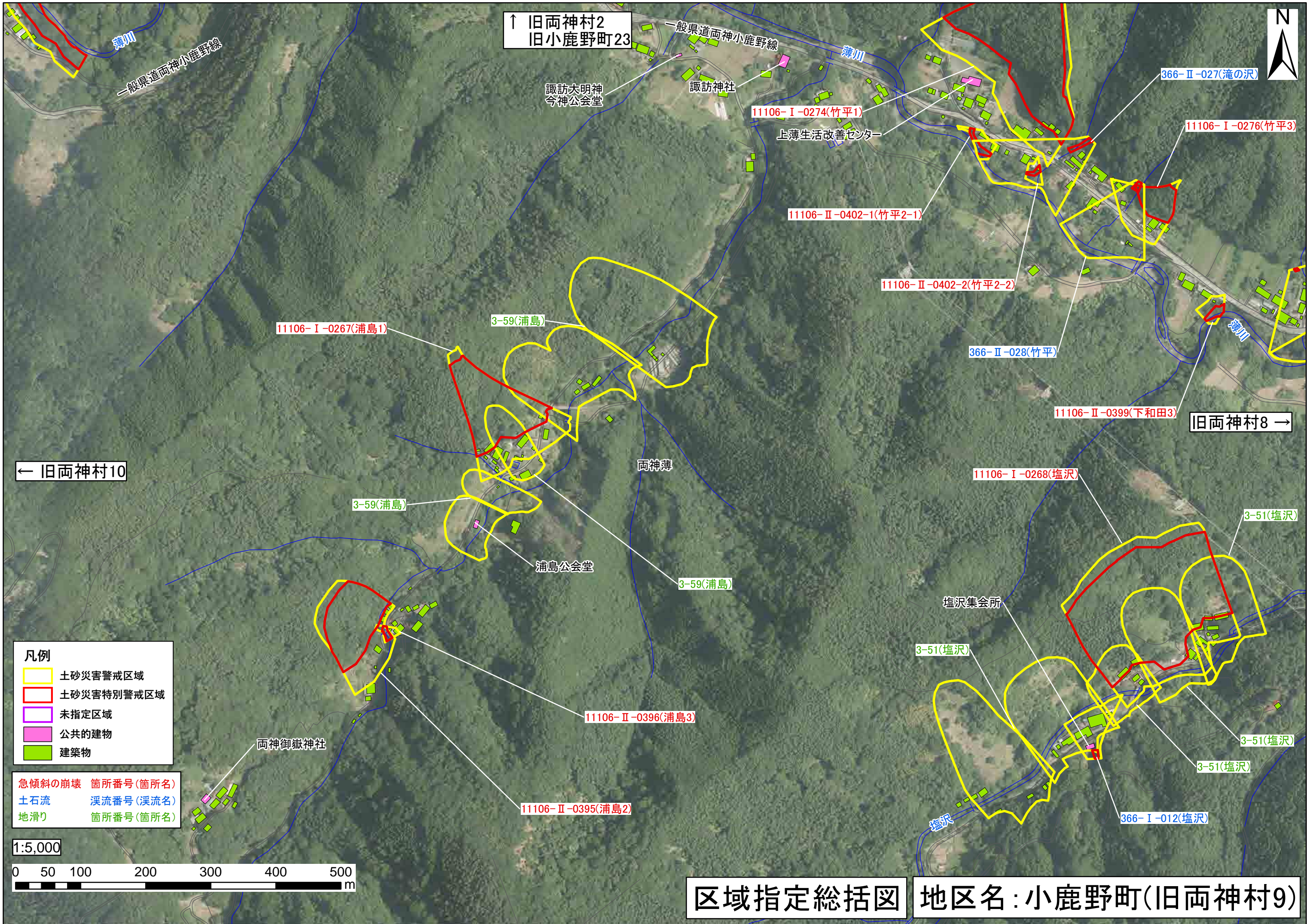
柏沢公会堂

366-II-020(柏沢)

小鹿野町消防団
第5支団第3分団

1:5,000





↑ 旧両神村2
旧小鹿野町23



366-II-027(滝の沢)

諏訪大明神
今神公会堂

諏訪神社

11106-I-0274(竹平1)

上薄生活改善センター

11106-I-0276(竹平3)

11106-II-0402-1(竹平2-1)

11106-II-0402-2(竹平2-2)

366-II-028(竹平)

11106-II-0399(下和田3)

旧両神村8 →

11106-I-0267(浦島1)

3-59(浦島)

← 旧両神村10

両神薄

3-59(浦島)

浦島公会堂

3-59(浦島)

11106-I-0268(塩沢)

3-51(塩沢)

塩沢集会所

3-51(塩沢)

3-51(塩沢)

3-51(塩沢)

11106-II-0396(浦島3)

両神御嶽神社

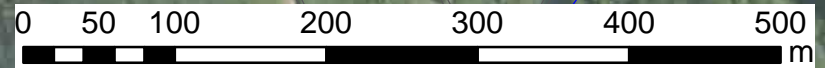
11106-II-0395(浦島2)

366-I-012(塩沢)

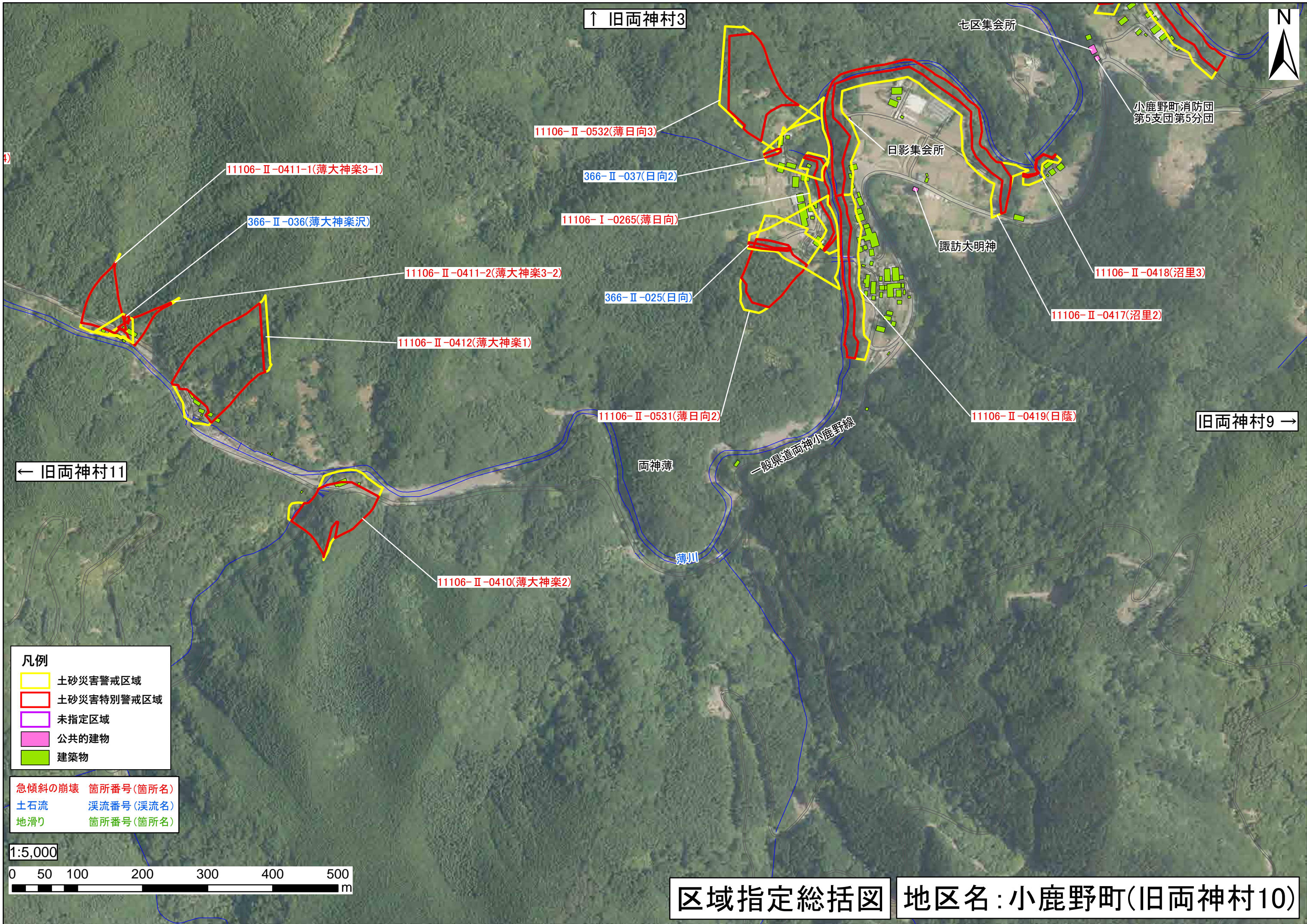
- 凡例**
- 土砂災害警戒区域
 - 土砂災害特別警戒区域
 - 未指定区域
 - 公共の建物
 - 建築物

- 急傾斜の崩壊 箇所番号(箇所名)
- 土石流 溪流番号(溪流名)
- 地滑り 箇所番号(箇所名)

1:5,000



区域指定総括図 地区名:小鹿野町(旧両神村9)



↑ 旧両神村3

七区集会所

小鹿野町消防団
第5支団第5分団

11106-II-0532(薄日向3)

日影集会所

366-II-037(日向2)

11106-II-0411-1(薄大神楽3-1)

11106-I-0265(薄日向)

諏訪大明神

366-II-036(薄大神楽沢)

11106-II-0418(沼里3)

11106-II-0411-2(薄大神楽3-2)

366-II-025(日向)

11106-II-0417(沼里2)

11106-II-0412(薄大神楽1)

11106-II-0531(薄日向2)

11106-II-0419(日蔭)

旧両神村9 →

← 旧両神村11

両神薄

一般県道両神小鹿野線

薄川

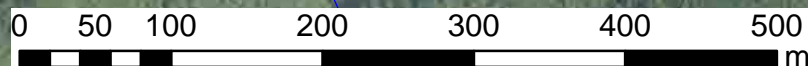
11106-II-0410(薄大神楽2)

凡例

- 土砂災害警戒区域
- 土砂災害特別警戒区域
- 未指定区域
- 公共的建物
- 建築物

- 急傾斜の崩壊 箇所番号(箇所名)
- 土石流 渓流番号(渓流名)
- 地滑り 箇所番号(箇所名)

1:5,000



区域指定総括図

地区名: 小鹿野町(旧両神村10)



↑ 旧両神村4

薬師様

諏訪神社

11106-I-0264-1(出原-1)

11106-I-0264-4(出原-4)

11106-I-0264-2(出原-2)

薄川

一般県道両神小鹿野線

小鹿野町消防団第五分団
第二器具置場

八区集会所

11106-I-0264-3(出原-3)

366-I-014(出原沢1)

366-I-015(出原沢2)

11106-II-0411-1(薄大神楽3-1)

旧両神村10 →

両神薄

- 凡例
- 土砂災害警戒区域
 - 土砂災害特別警戒区域
 - 未指定区域
 - 公共的建物
 - 建築物

- 急傾斜の崩壊 箇所番号(箇所名)
- 土石流 溪流番号(溪流名)
- 地滑り 箇所番号(箇所名)

区域指定総括図

地区名：小鹿野町(旧両神村11)

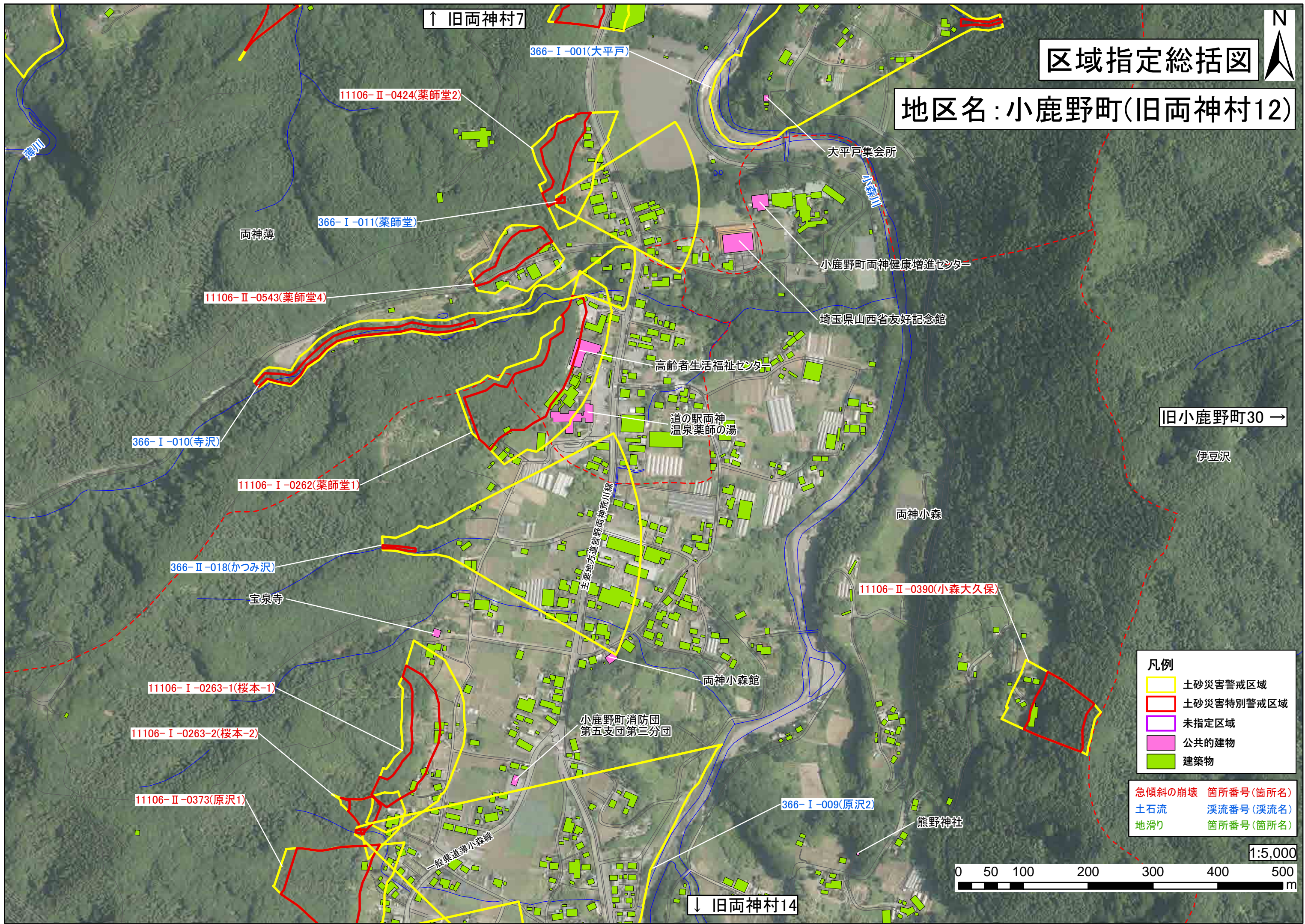
1:5,000



区域指定総括図



地区名：小鹿野町(旧両神村12)



↑ 旧両神村7

366-I-001(大平戸)

11106-II-0424(薬師堂2)

366-I-011(薬師堂)

11106-II-0543(薬師堂4)

366-I-010(寺沢)

11106-I-0262(薬師堂1)

366-II-018(かつみ沢)

宝泉寺

11106-I-0263-1(桜本-1)

11106-I-0263-2(桜本-2)

11106-II-0373(原沢1)

一般県道薄小森線

主要地方道皆野両神荒川線

↓ 旧両神村14

大平戸集会所

小鹿野町両神健康増進センター

埼玉県山西省友好記念館

高齢者生活福祉センター

道の駅両神
温泉薬師の湯

両神小森

11106-II-0390(小森大久保)

両神小森館

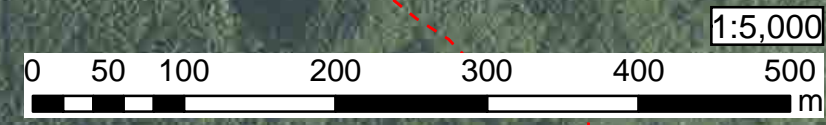
小鹿野町消防団
第五支団第三分団

366-I-009(原沢2)

熊野神社

- 凡例
- 土砂災害警戒区域
 - 土砂災害特別警戒区域
 - 未指定区域
 - 公共的建物
 - 建築物

- 急傾斜の崩壊 箇所番号(箇所名)
- 土石流 溪流番号(溪流名)
- 地滑り 箇所番号(箇所名)



区域指定総括図

地区名：小鹿野町(旧両神村13)



両神薄

両神小森

11106-II-0384(市場2)

11106-II-0383(中尾)

一般県道薄小森線




小森川

両神山麓キャンプ場

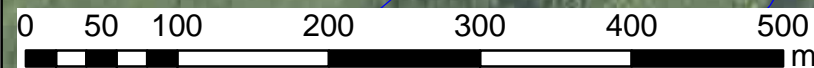
↓ 旧両神村18

凡例

-  土砂災害警戒区域
-  土砂災害特別警戒区域
-  未指定区域
-  公共的建物
-  建築物

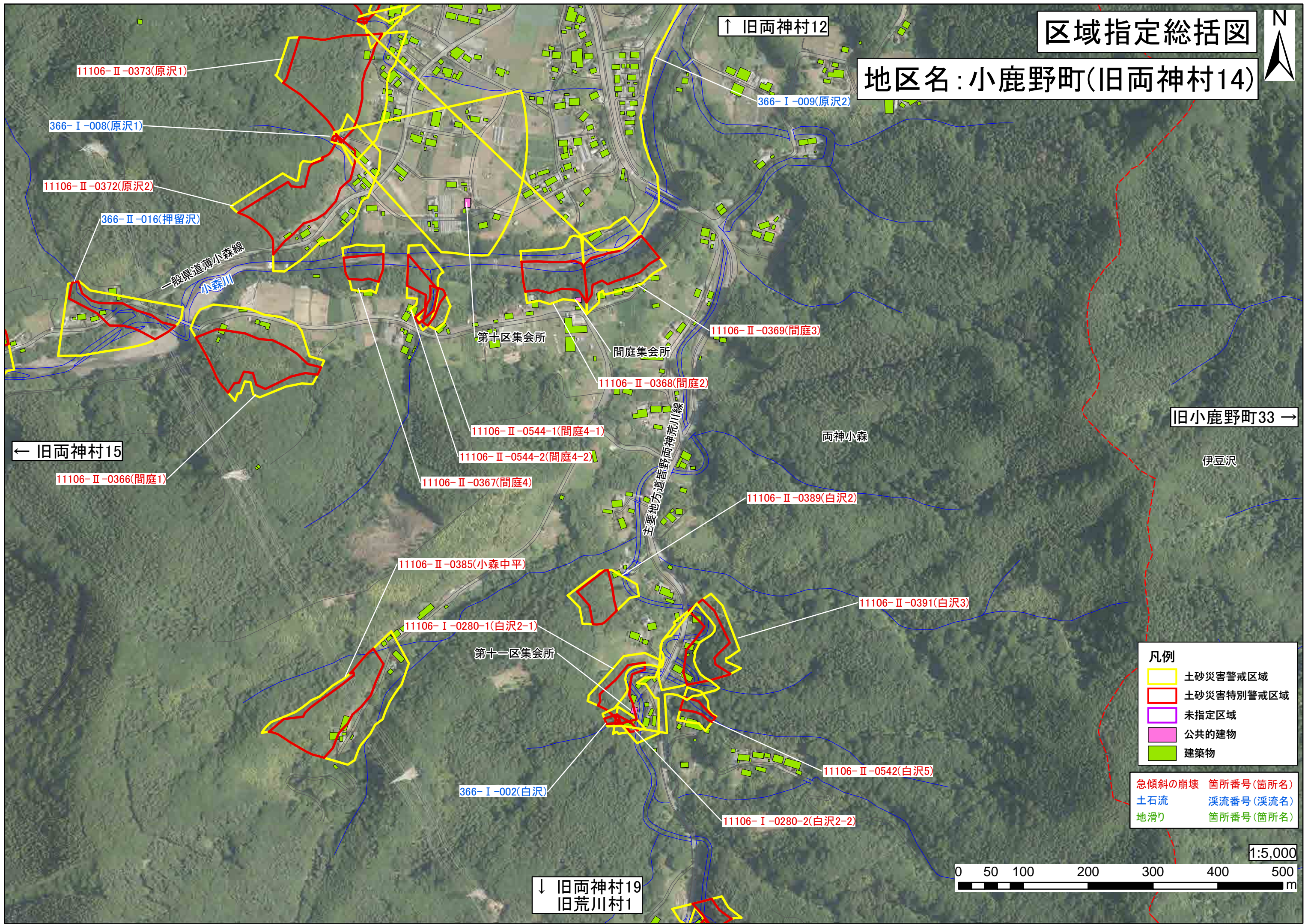
-  急傾斜の崩壊 箇所番号(箇所名)
-  土石流 渓流番号(渓流名)
-  地滑り 箇所番号(箇所名)

1:5,000



区域指定総括図

地区名：小鹿野町(旧両神村14)



↑ 旧両神村12

11106-II-0373(原沢1)

366-I-008(原沢1)

11106-II-0372(原沢2)

366-II-016(押留沢)

一般県道薄小森線
小森川

366-I-009(原沢2)

11106-II-0369(間庭3)

第十区集会所

間庭集会所

11106-II-0368(間庭2)

11106-II-0544-1(間庭4-1)

11106-II-0544-2(間庭4-2)

11106-II-0367(間庭4)

主要地方道皆野両神荒川線

両神小森

旧小鹿野町33 →

伊豆沢

← 旧両神村15

11106-II-0366(間庭1)

11106-II-0389(白沢2)

11106-II-0385(小森中平)

11106-I-0280-1(白沢2-1)

第十一区集会所

11106-II-0391(白沢3)

11106-II-0542(白沢5)

366-I-002(白沢)

11106-I-0280-2(白沢2-2)

↓ 旧両神村19
旧荒川村1

- 凡例
- 土砂災害警戒区域
 - 土砂災害特別警戒区域
 - 未指定区域
 - 公共の建物
 - 建築物

- 急傾斜の崩壊 箇所番号(箇所名)
- 土石流 溪流番号(溪流名)
- 地滑り 箇所番号(箇所名)



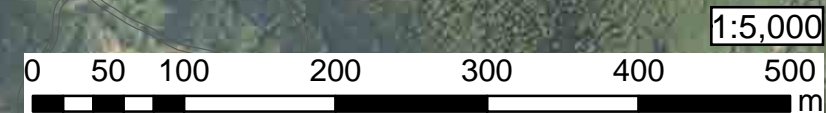
区域指定総括図

地区名: 小鹿野町(旧両神村15)



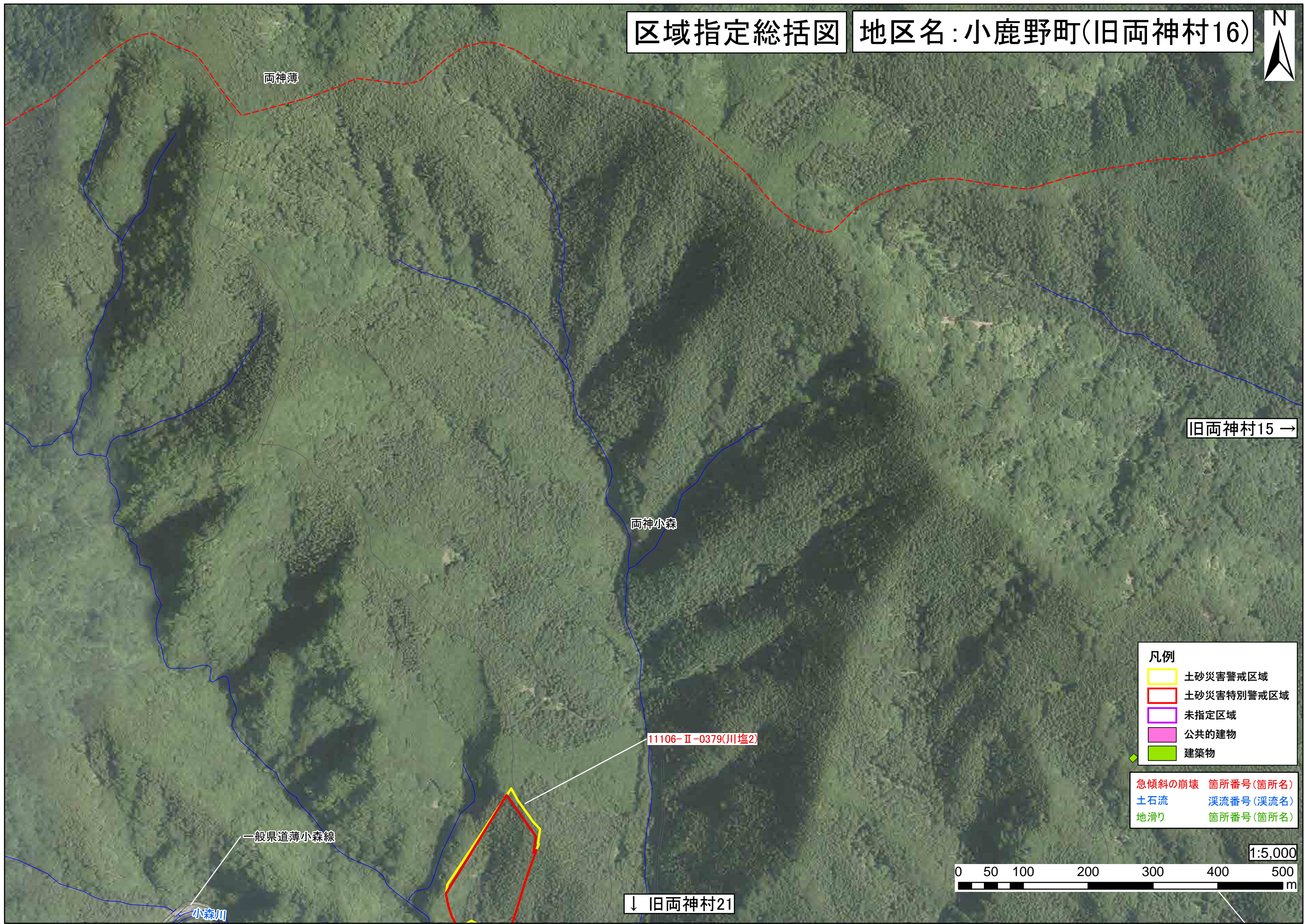
- 凡例
- 土砂災害警戒区域
 - 土砂災害特別警戒区域
 - 未指定区域
 - 公共の建物
 - 建築物

- 急傾斜の崩壊 箇所番号(箇所名)
- 土石流 溪流番号(溪流名)
- 地滑り 箇所番号(箇所名)



区域指定総括図

地区名：小鹿野町(旧両神村16)



両神薄

両神小森

旧両神村15 →

11106-II-0379(川塩2)

一般県道薄小森線

小森川

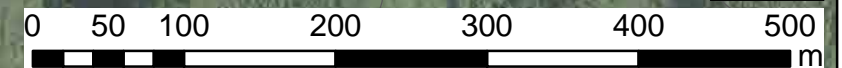
↓ 旧両神村21

凡例

-  土砂災害警戒区域
-  土砂災害特別警戒区域
-  未指定区域
-  公共的建物
-  建築物

-  急傾斜の崩壊 箇所番号(箇所名)
-  土石流 渓流番号(渓流名)
-  地滑り 箇所番号(箇所名)

1:5,000



区域指定総括図 地区名:小鹿野町(旧両神村17)



両神薄

丸神の滝観光トイレ

← 旧両神村18

両神小森

小森川

11106-II-0388(煤川1)

366-I-005(家の下沢)

11106-II-0387(煤川2)

煤川浄水場

第十三区煤川集会所

11106-I-0255(煤川上)

11106-I-0257-1(煤川下-1)

11106-I-0257-2(煤川下-2)

一般県道薄小森線

凡例

- 土砂災害警戒区域 (Yellow outline)
- 土砂災害特別警戒区域 (Red outline)
- 未指定区域 (Purple outline)
- 公共的建物 (Pink square)
- 建築物 (Green square)

急傾斜の崩壊 箇所番号(箇所名)
土石流 渓流番号(渓流名)
地滑り 箇所番号(箇所名)

1:5,000



↓ 旧両神村23

小森川



↑ 旧両神村13

小森川

両神山麓キャンプ場

11106-II-0383(中尾)

一般県道薄小森線

11106-II-0370(穴倉2)

11106-I-0256(穴倉1)

滝前集会所

小森川

小鹿野町消防団
第五支団第八分団

丸神の滝観光トイレ

旧両神村17 →

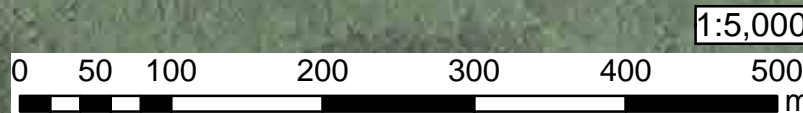
両神小森

- 凡例**
- 土砂災害警戒区域
 - 土砂災害特別警戒区域
 - 未指定区域
 - 公共的建物
 - 建築物

- 急傾斜の崩壊 箇所番号(箇所名)
- 土石流 溪流番号(溪流名)
- 地滑り 箇所番号(箇所名)

区域指定総括図

地区名: 小鹿野町(旧両神村18)



区域指定総括図 地区名:小鹿野町(旧両神村19)



↑ 旧両神村14

11106-II-0393-2(野沢-2)

熱田神社

11106-II-0393-3(野沢-3)

小鹿野町

両神小森

主要地方道皆野両神荒川線

11106-II-0393-1(野沢-1)

伊豆沢

旧小鹿野町35 →

← 旧両神村20

11106-II-0377(上野沢1)

松洗院

古池区農村センター

猪狩神社

秩父市

荒川貫川

主要地方道皆野両神荒川線

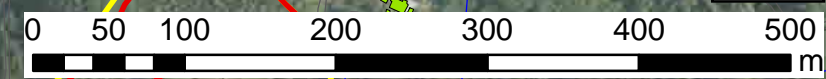
特別養護老人ホーム荒川園

↓ 旧荒川村5

- 凡例
- 土砂災害警戒区域
 - 土砂災害特別警戒区域
 - 未指定区域
 - 公共的建物
 - 建築物

- 急傾斜の崩壊 ■ 箇所番号(箇所名)
- 土石流 ■ 溪流番号(溪流名)
- 地滑り ■ 箇所番号(箇所名)

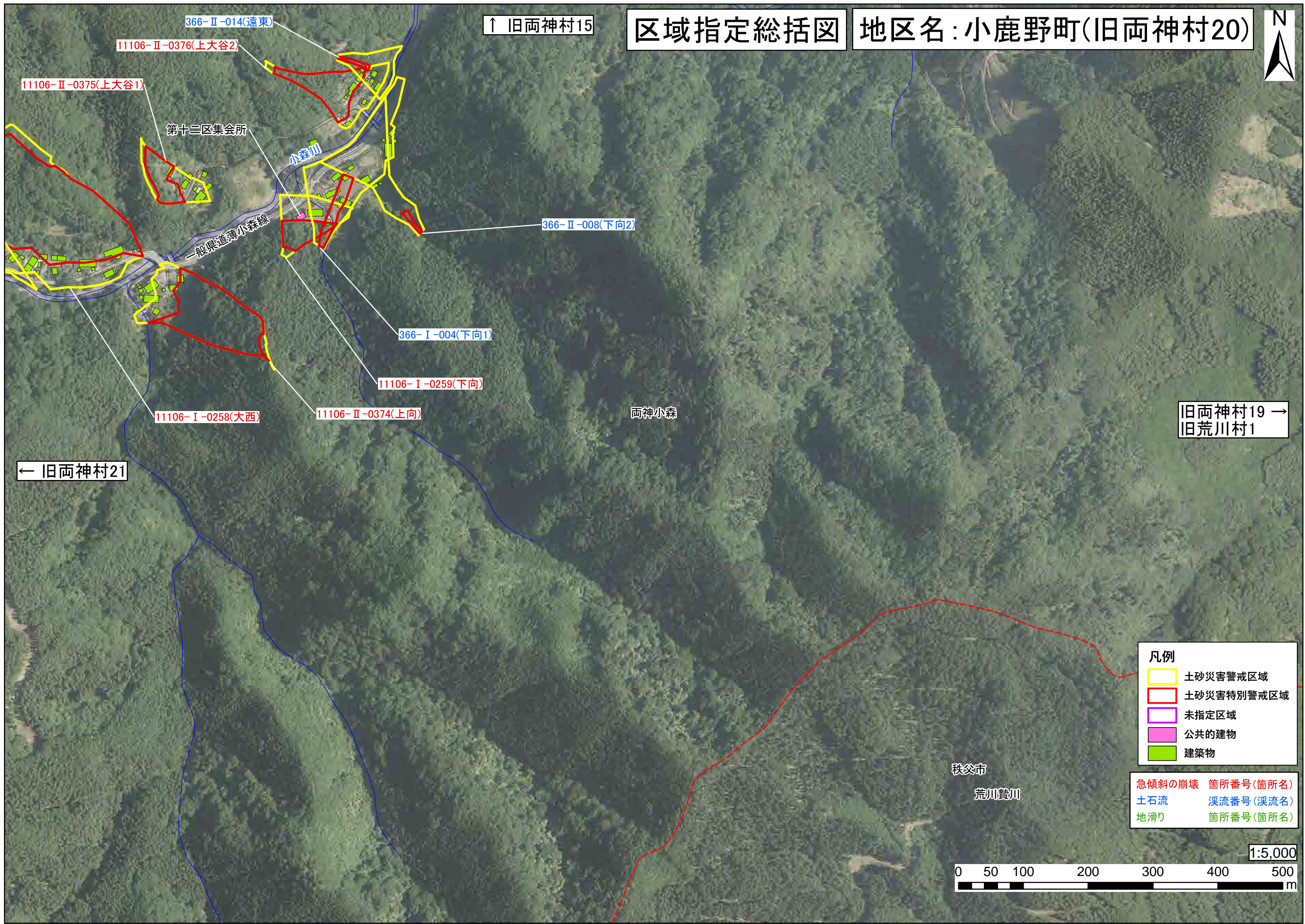
1:5,000



区域指定総括図 地区名：小鹿野町(旧両神村20)



↑ 旧両神村15



366-II-014(遠東)

11106-II-0376(上大谷2)

11106-II-0375(上大谷1)

第十三区集会所

小森川

一般県道薄小森線

366-II-008(下向2)

366-I-004(下向1)

11106-I-0259(下向)

11106-I-0258(大西)

11106-II-0374(上向)

両神小森

旧両神村19 →
旧荒川村1

← 旧両神村21

- 凡例
- 土砂災害警戒区域
 - 土砂災害特別警戒区域
 - 未指定区域
 - 公共の建物
 - 建築物

- 急傾斜の崩壊 箇所番号(箇所名)
- 土石流 溪流番号(溪流名)
- 地滑り 箇所番号(箇所名)

秩父市
荒川賛川



区域指定総括図

地区名：小鹿野町(旧両神村21)



↑ 旧両神村16

366-I-006(滝の沢)

11106-II-0379(川塩2)

11106-I-0258(大西)

11106-II-0375(上大谷1)

小森川

11106-II-0380(川塩)

一般県道薄小森線

小森川

両神興業採石場

366-II-012(大西)

旧両神村20 →

← 旧両神村22

両神小森

- 凡例**
- 土砂災害警戒区域 (Yellow outline)
 - 土砂災害特別警戒区域 (Red outline)
 - 未指定区域 (Purple outline)
 - 公共的建物 (Pink square)
 - 建築物 (Green square)

- 急傾斜の崩壊 箇所番号(箇所名)
- 土石流 渓流番号(渓流名)
- 地滑り 箇所番号(箇所名)



区域指定総括図

地区名：小鹿野町(旧両神村22)

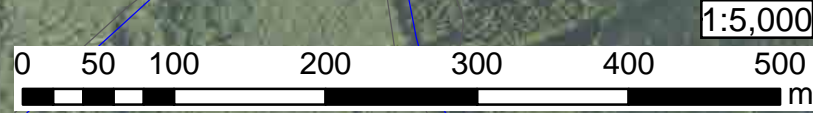


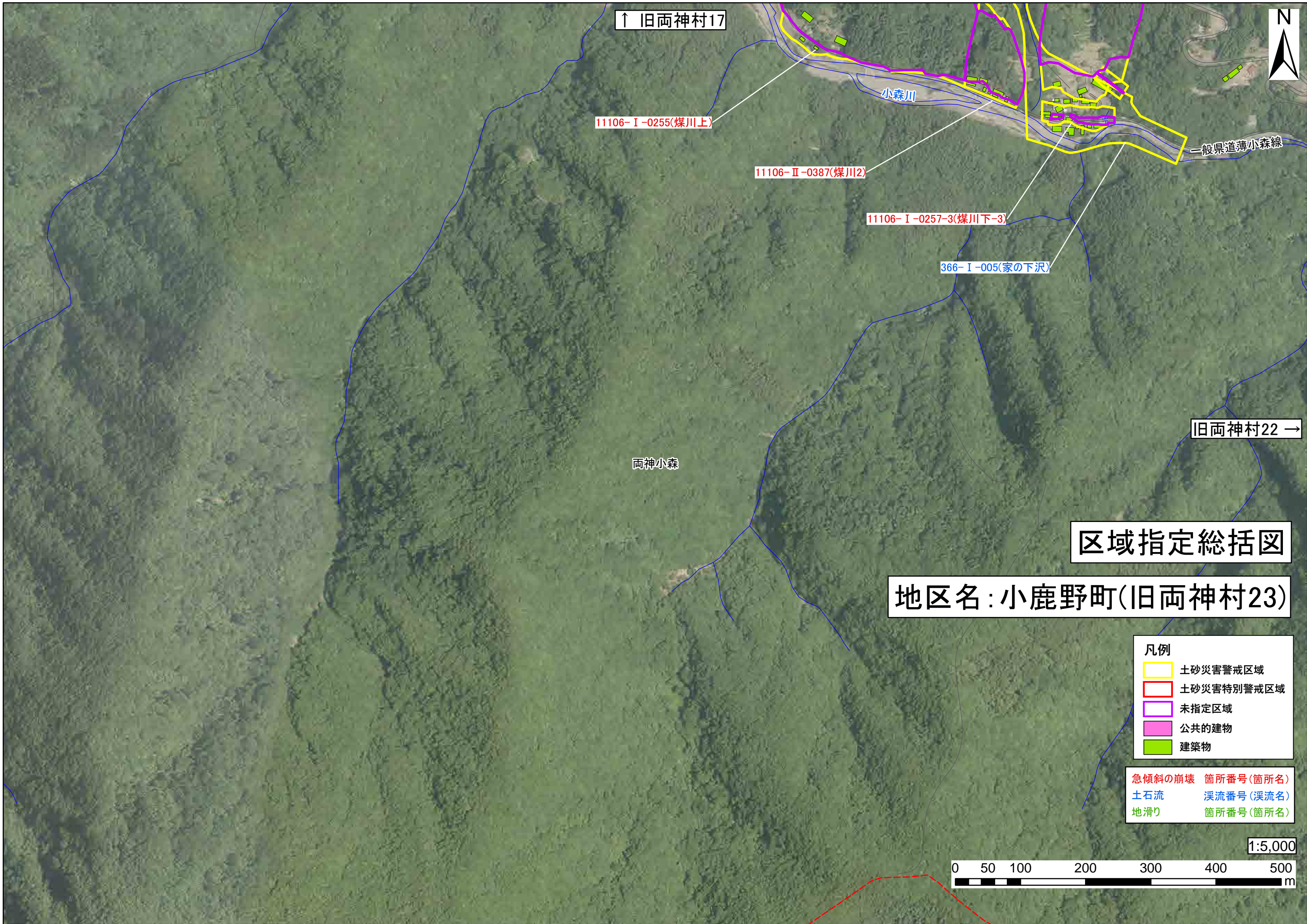
← 旧両神村23

旧両神村21 →

- 凡例
- 土砂災害警戒区域
 - 土砂災害特別警戒区域
 - 未指定区域
 - 公共的建物
 - 建築物

- 急傾斜の崩壊 ■ 箇所番号(箇所名)
- 土石流 ■ 渓流番号(渓流名)
- 地滑り ■ 箇所番号(箇所名)





↑ 旧両神村17

11106-I-0255(煤川上)

11106-II-0387(煤川II2)

11106-I-0257-3(煤川下-3)

366-I-005(家の下沢)

一般県道薄小森線

両神小森

旧両神村22 →

区域指定総括図

地区名: 小鹿野町(旧両神村23)

- 凡例
- 土砂災害警戒区域
 - 土砂災害特別警戒区域
 - 未指定区域
 - 公共的建物
 - 建築物

- 急傾斜の崩壊 ■ 箇所番号(箇所名)
- 土石流 ■ 溪流番号(溪流名)
- 地滑り ■ 箇所番号(箇所名)

