

区域指定総括図 地区名：秩父市(旧秩父市40)



↑ 旧荒川村6

← 旧荒川村12

荒川上田野

浦山ダムうららびあ

荒川ダム総合管理所

秩父さくら湖
(浦山ダム)

荒川久那

主要地方道秩父上谷線

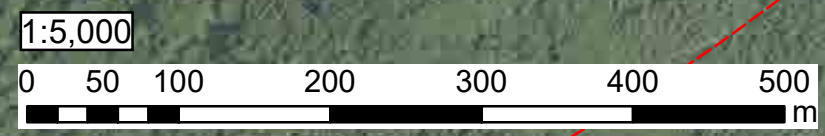
浦山

大谷地区集会所

11106-I-0005(大谷1)

- 凡例**
- 土砂災害警戒区域
 - 土砂災害特別警戒区域
 - 未指定区域
 - 公共的建物
 - 建築物

- 急傾斜の崩壊 箇所番号(箇所名)
- 土石流 溪流番号(溪流名)
- 地滑り 箇所番号(箇所名)



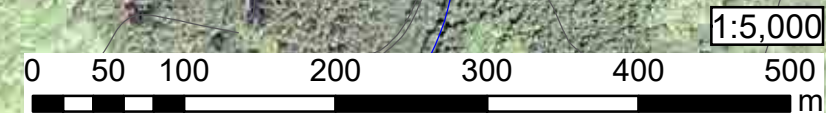
区域指定総括図

地区名：秩父市(旧秩父市41)



- 凡例**
- 土砂災害警戒区域 (Yellow outline)
 - 土砂災害特別警戒区域 (Red outline)
 - 未指定区域 (Purple outline)
 - 公共的建物 (Pink square)
 - 建築物 (Green square)

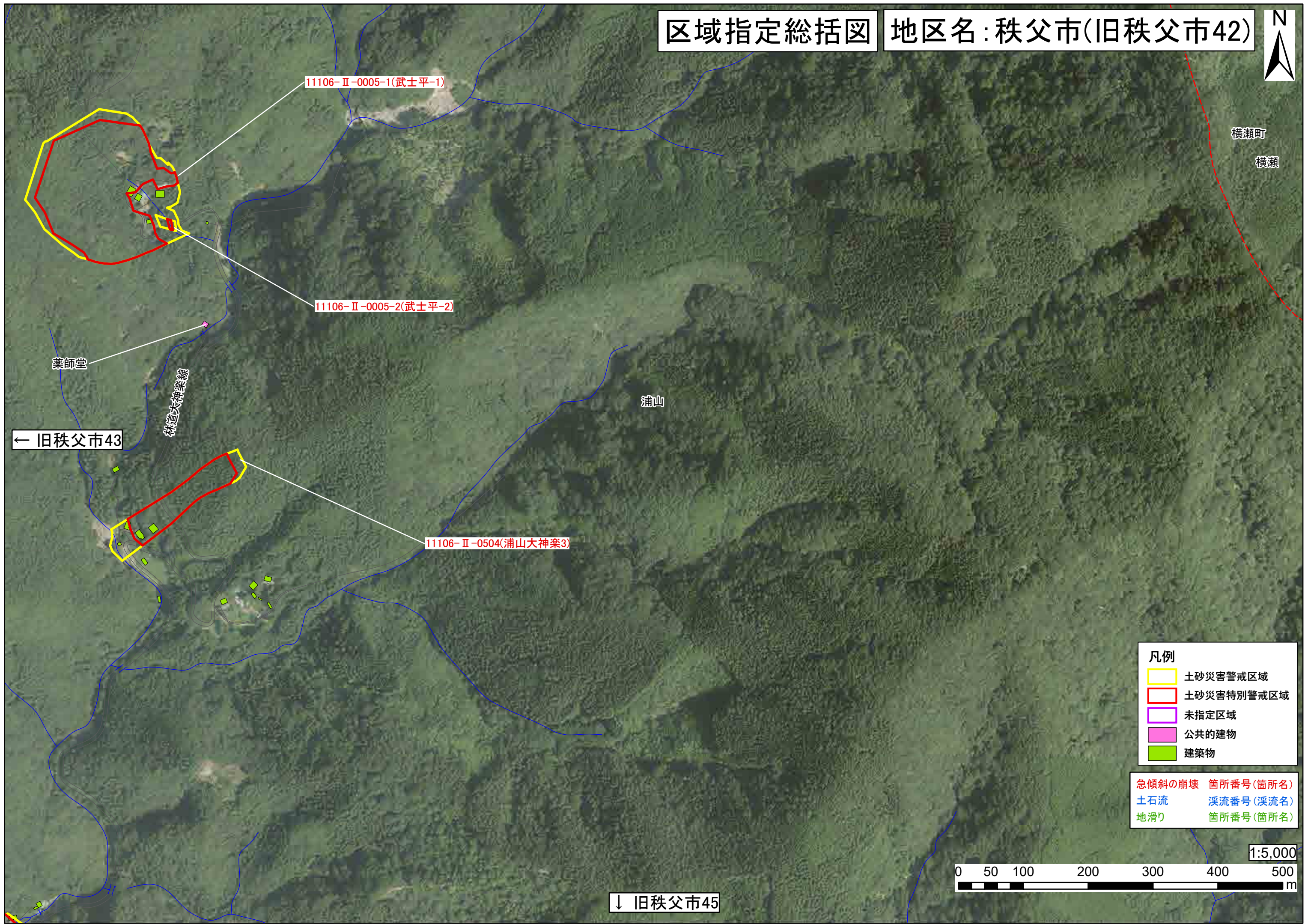
- 急傾斜の崩壊 箇所番号(箇所名)
- 土石流 渓流番号(渓流名)
- 地滑り 箇所番号(箇所名)



↓ 旧秩父市43

区域指定総括図

地区名：秩父市(旧秩父市42)



11106-II-0005-1(武士平-1)

11106-II-0005-2(武士平-2)

11106-II-0504(浦山大神楽3)

← 旧秩父市43

↓ 旧秩父市45

- 凡例**
- 土砂災害警戒区域 (Yellow outline)
 - 土砂災害特別警戒区域 (Red outline)
 - 未指定区域 (Purple outline)
 - 公共の建物 (Pink square)
 - 建築物 (Green square)

- 急傾斜の崩壊 箇所番号(箇所名)
- 土石流 渓流番号(渓流名)
- 地滑り 箇所番号(箇所名)



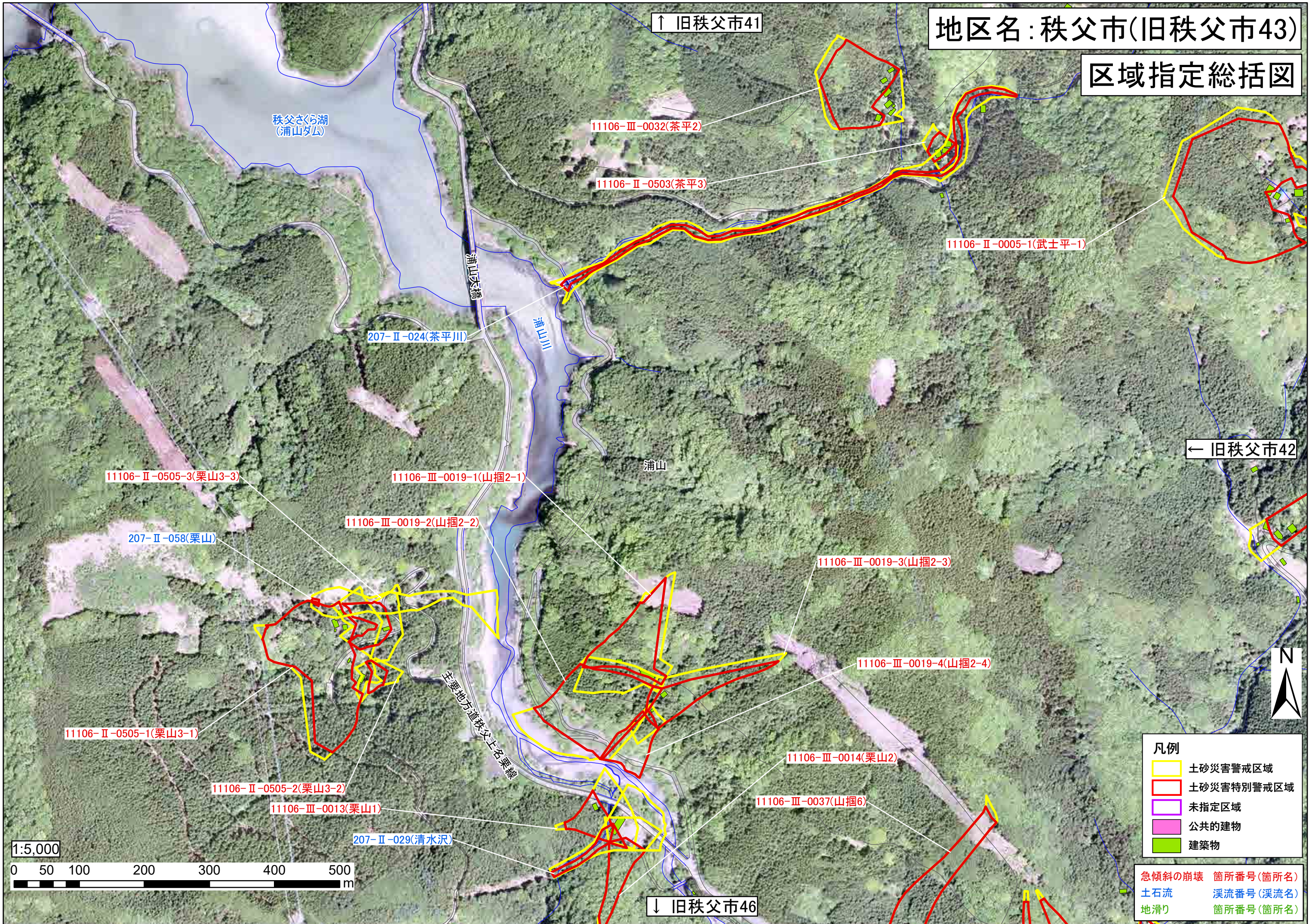
地区名：秩父市(旧秩父市43)

区域指定総括図

↑ 旧秩父市41

← 旧秩父市42

↓ 旧秩父市46



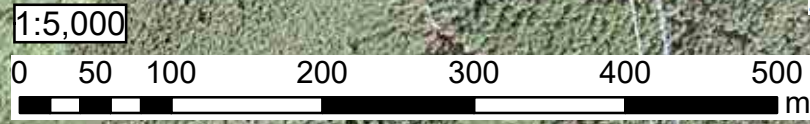
秩父さくら湖
(浦山ダム)

浦山大橋

浦山川

浦山

主要地方道秩父上名栗線



- 凡例
- 土砂災害警戒区域
 - 土砂災害特別警戒区域
 - 未指定区域
 - 公共の建物
 - 建築物

- 急傾斜の崩壊 箇所番号(箇所名)
- 土石流 溪流番号(溪流名)
- 地滑り 箇所番号(箇所名)

11106-Ⅲ-0032(茶平2)

11106-Ⅱ-0503(茶平3)

11106-Ⅱ-0005-1(武士平-1)

207-Ⅱ-024(茶平川)

11106-Ⅱ-0505-3(栗山3-3)

11106-Ⅲ-0019-1(山摺2-1)

207-Ⅱ-058(栗山)

11106-Ⅲ-0019-2(山摺2-2)

11106-Ⅲ-0019-3(山摺2-3)

11106-Ⅱ-0505-1(栗山3-1)

11106-Ⅲ-0019-4(山摺2-4)

11106-Ⅱ-0505-2(栗山3-2)

11106-Ⅲ-0013(栗山1)

11106-Ⅲ-0014(栗山2)

207-Ⅱ-029(清水沢)

11106-Ⅲ-0037(山摺6)

区域指定総括図

地区名：秩父市(旧秩父市44)



11106-Ⅲ-0012(冠岩2)

← 旧秩父市45

浦山

飯能市

主要地方道秩父上名栗線

浦山川

凡例

- 土砂災害警戒区域
- 土砂災害特別警戒区域
- 未指定区域
- 公共の建物
- 建築物

- 急傾斜の崩壊 ■ 箇所番号(箇所名)
- 土石流 ■ 溪流番号(溪流名)
- 地滑り ■ 箇所番号(箇所名)



↑ 旧秩父市42

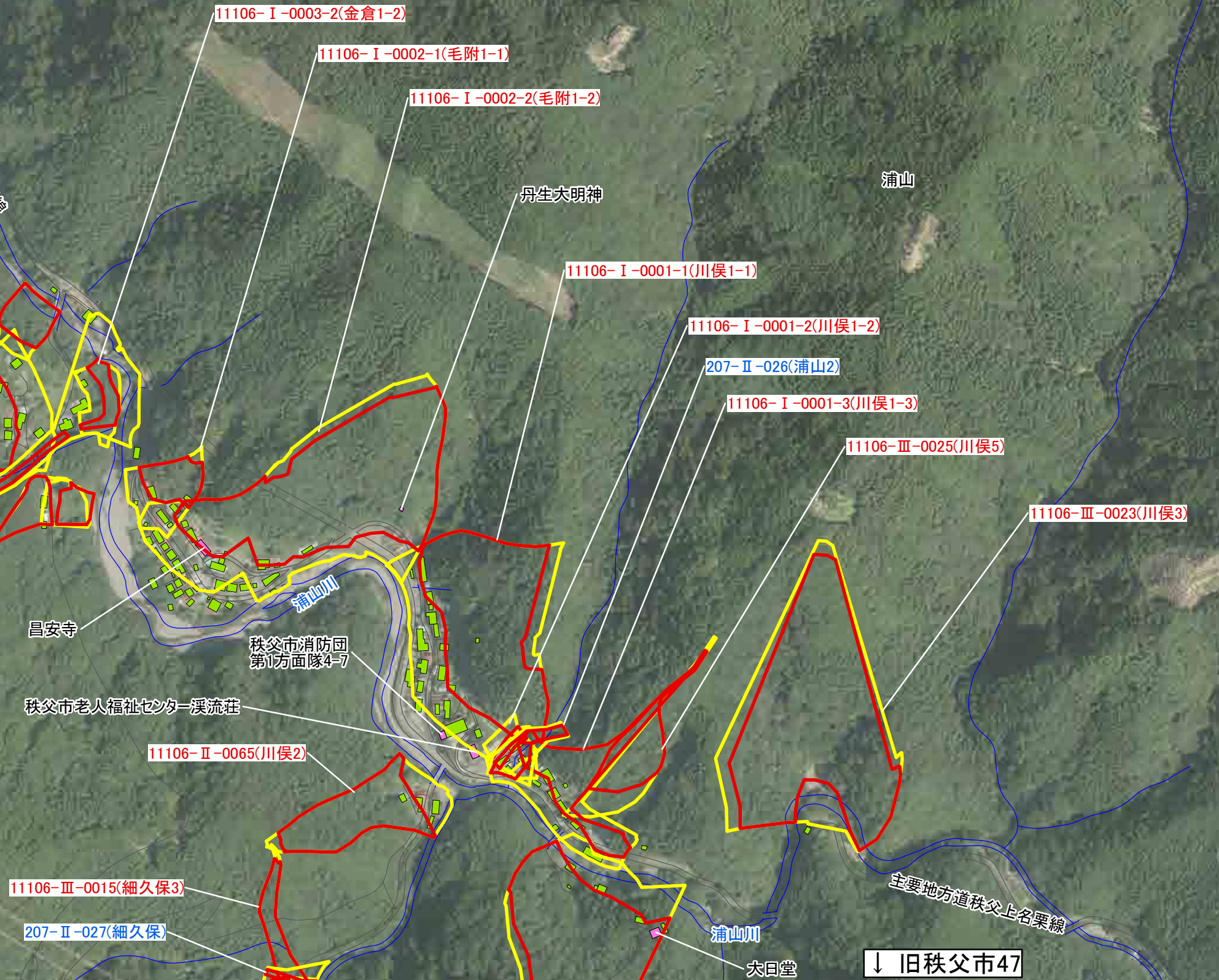
区域指定総括図

地区名：秩父市(旧秩父市45)



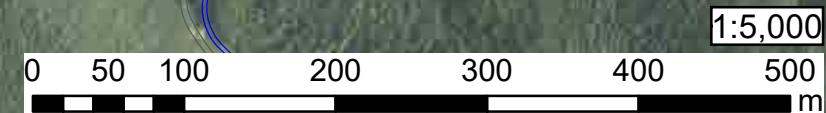
← 旧秩父市46

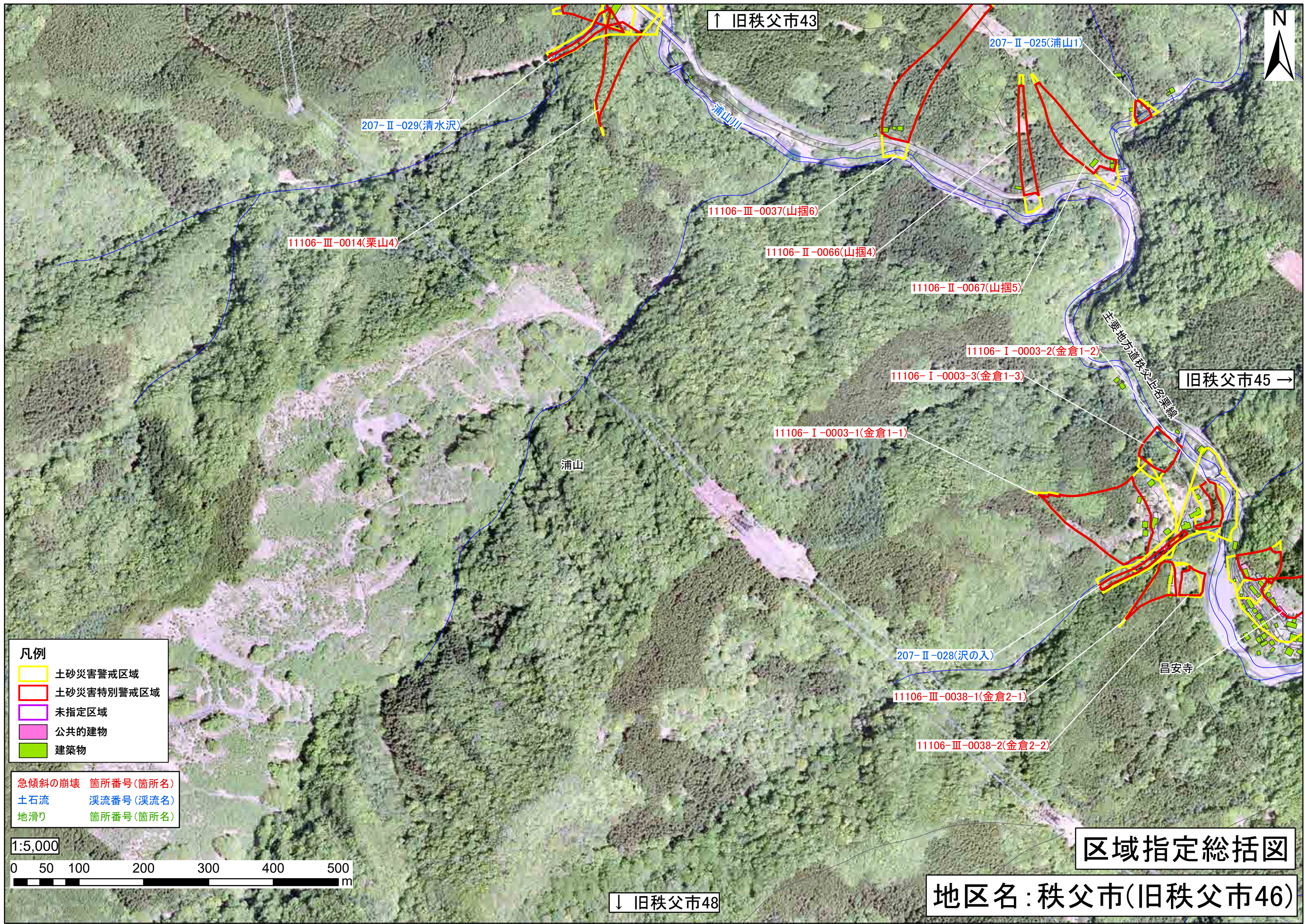
旧秩父市44 →



- 凡例**
- 土砂災害警戒区域
 - 土砂災害特別警戒区域
 - 未指定区域
 - 公共の建物
 - 建築物

- 急傾斜の崩壊 ■ 箇所番号(箇所名)
- 土石流 ■ 溪流番号(溪流名)
- 地滑り ■ 箇所番号(箇所名)





↑ 旧秩父市43

207-II-025(浦山1)

207-II-029(清水沢)

11106-III-0037(山摺6)

11106-II-0066(山摺4)

11106-III-0014(栗山4)

11106-II-0067(山摺5)

11106-I-0003-2(金倉1-2)

11106-I-0003-3(金倉1-3)

旧秩父市45 →

11106-I-0003-1(金倉1-1)

浦山

207-II-028(沢の入)

昌安寺

11106-III-0038-1(金倉2-1)

11106-III-0038-2(金倉2-2)

- 凡例**
- 土砂災害警戒区域
 - 土砂災害特別警戒区域
 - 未指定区域
 - 公共的建物
 - 建築物

- 急傾斜の崩壊 箇所番号(箇所名)
- 土石流 溪流番号(溪流名)
- 地滑り 箇所番号(箇所名)



区域指定総括図

地区名: 秩父市(旧秩父市46)

↓ 旧秩父市48

区域指定総括図

地区名：秩父市(旧秩父市47)



↑ 旧秩父市45

主要地方道秩父上名栗線

浦山川

大目堂

11106-Ⅲ-0021(川俣8)

11106-Ⅲ-0022(川俣9)

森林管理道広河原逆川線

11106-Ⅲ-0015(細久保3)

207-Ⅱ-027(細久保)

11106-Ⅲ-0016(細久保4)

11106-Ⅲ-0017-2(細久保5-2)

11106-Ⅲ-0017-1(細久保5-1)

207-I-030(唐沢)

← 旧秩父市48

唐澤橋

山の神橋

凡例

- 土砂災害警戒区域
- 土砂災害特別警戒区域
- 未指定区域
- 公共的建物
- 建築物

- 急傾斜の崩壊 箇所番号(箇所名)
- 土石流 渓流番号(渓流名)
- 地滑り 箇所番号(箇所名)

1:5,000



↑ 旧秩父市46

区域指定総括図

地区名：秩父市(旧秩父市48)



11106-II-0064-1(細久保2-1)

11106-II-0064-2(細久保2-2)

旧秩父市47 →

浦山

- 凡例**
- 土砂災害警戒区域
 - 土砂災害特別警戒区域
 - 未指定区域
 - 公共的建物
 - 建築物

- 急傾斜の崩壊 箇所番号(箇所名)
- 土石流 渓流番号(渓流名)
- 地滑り 箇所番号(箇所名)

1:5,000

