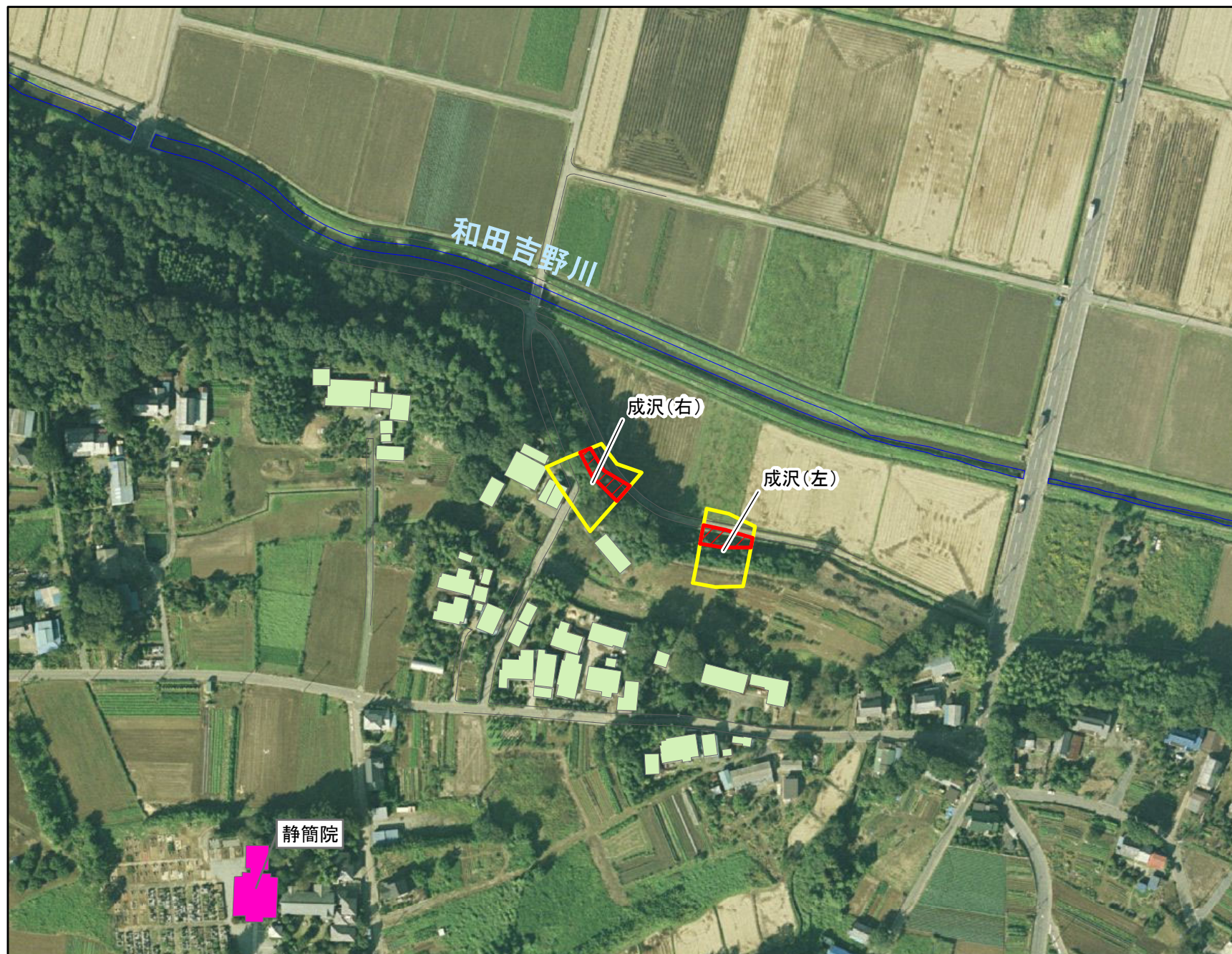


< 基礎調査結果概要書 (熊谷市) >



凡例	
	土砂災害警戒区域(案)
	土砂災害特別警戒区域(案)
	建物
	広域避難場所
	地域防災計画指定避難場所
	災害時要援護者関連施設
	公共の建物
	河川・溪流
	道路

1:2,500

0 25 50 100
m