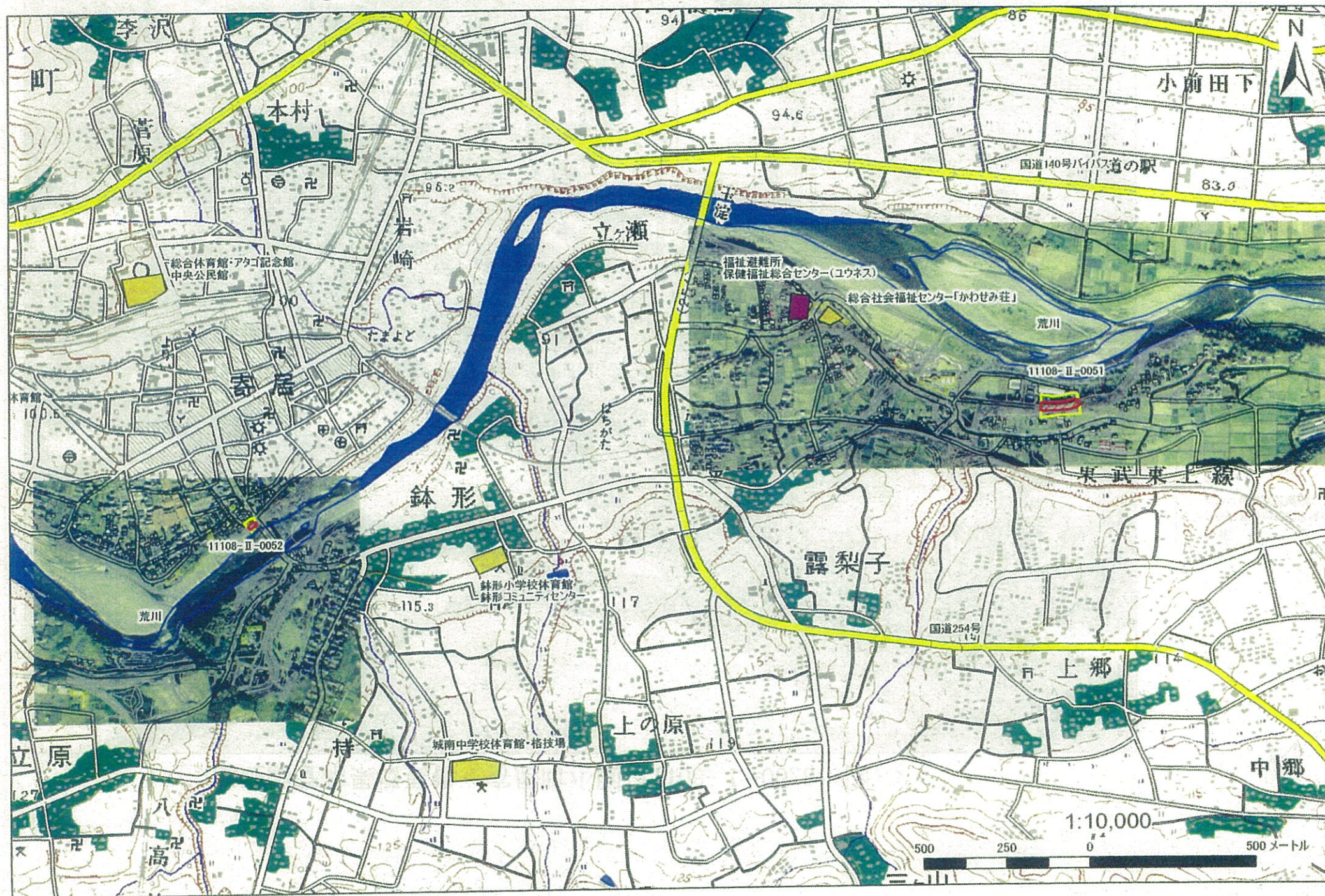
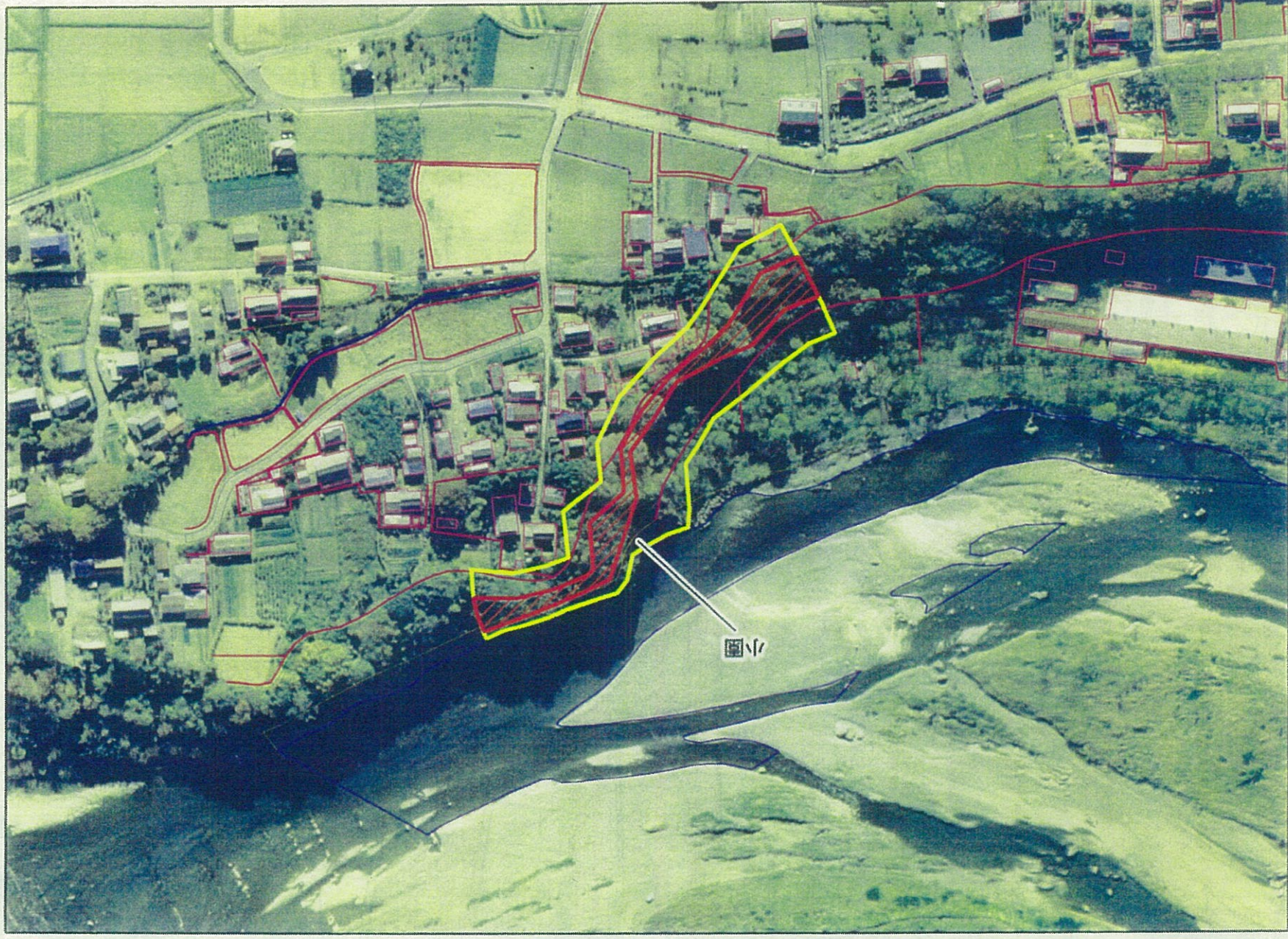


① 基礎調査結果概要書(急傾斜地の崩壊、土石流) 2/2



② 基礎調査結果概要書＜寄居町小園(11108-I-0028小園)＞



- 凡例
- 土砂災害特別警戒区域(高)
 - 土砂災害警戒区域(高)
 - 流域
 - 建物
 - 地域防災計画指定避難場所
 - 災害時要援護者開設施設
 - 公共の建物
 - 道路
 - 河川・溪流

1:2,500
0 12.525 50 m



③基礎調査結果概要書



凡例

- 土砂災害警戒区域
 - 土砂災害特別警戒区域
 - 建物
 - 広域避難場所
 - 地域防災計画指定避難場所
 - 災害時要援護者関係施設
 - 公共的建物
 - 道路
 - 河川・湧水
- 急傾斜地の崩壊 対象箇所番号 対象箇所名
- 土石流 対象箇所番号 対象箇所名



④ 基礎調査結果概要書＜寄居町鉢形字上の町(11108-I-0021上の町)＞

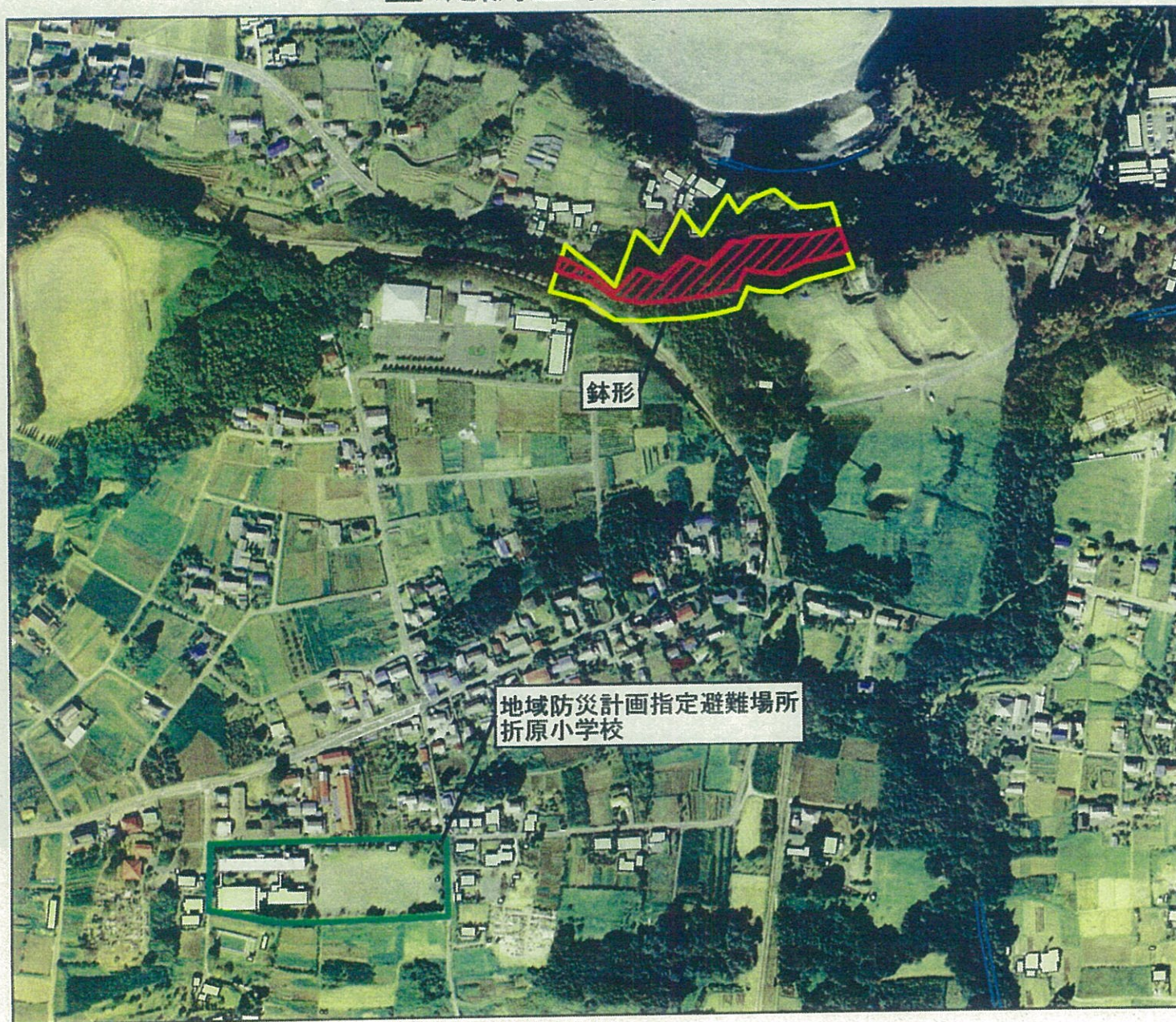


- 凡例
- 河川・溪流
 - 道路
 - 公共的建物
 - 災害時要援護者関連施設
 - 地域防災計画指定避難場所
 - 広域避難場所
 - 建物
 - 流域
 - 土砂災害警戒区域(案)
 - 土砂災害特別警戒区域(案)

1:2,500
0 12.525 50
m



⑤ 基礎調査結果概要書<寄居町鉢形>



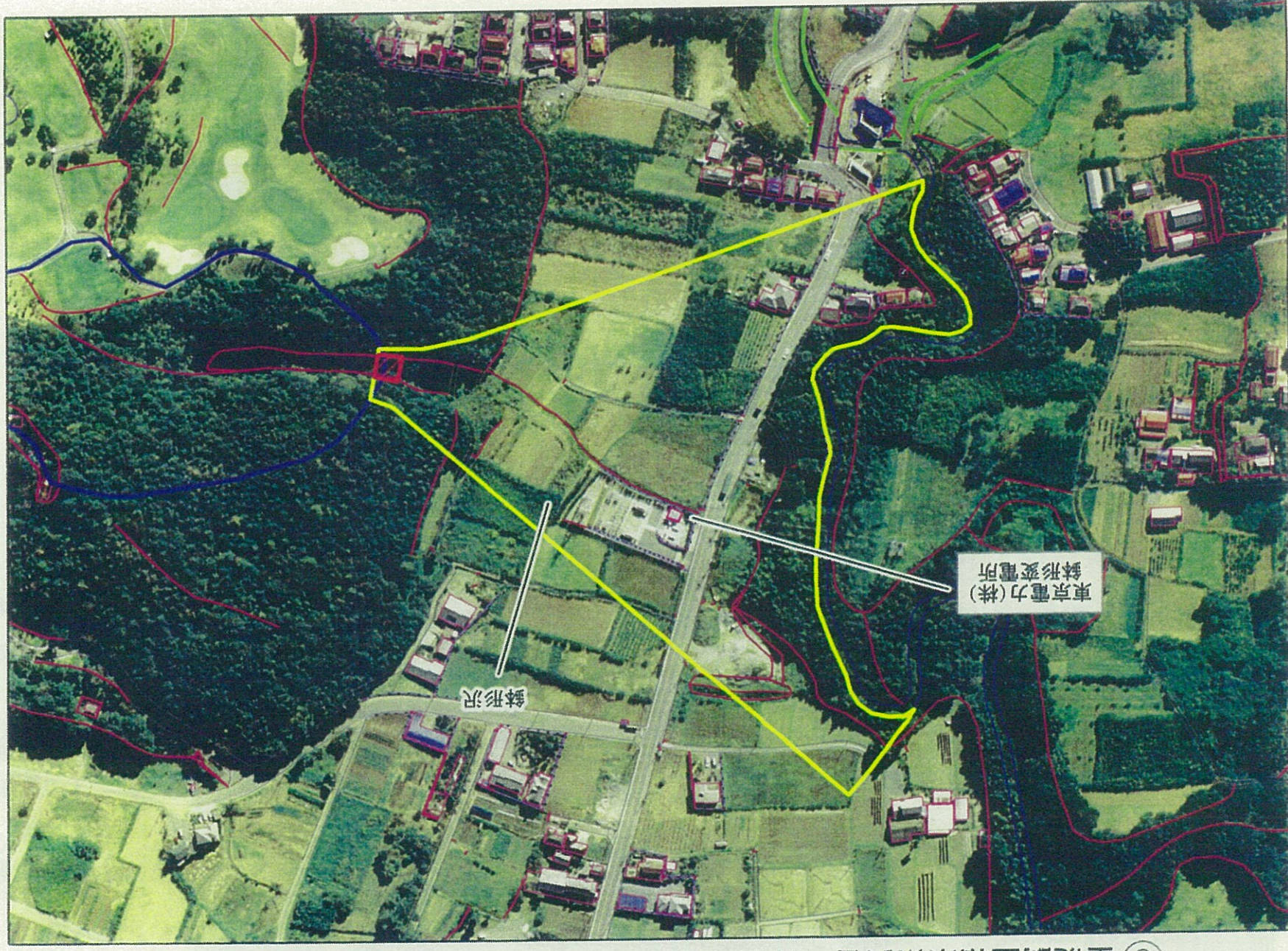
凡 例

- 危害のおそれのある土地の区域
- 著しい危害のおそれのある土地の区域
- 建物
- 地域防災計画指定避難所
- 災害弱者関連施設
- 道路
- 河川・溪流

1:5,000

0 50 100 200 300 m

⑥ 基礎調査結果概要書＜寄居町鉢形字平倉（408-1-003鉢形沢）＞



- 凡例
- 土砂災害特別警戒区域(黄)
 - 土砂災害警戒区域(黄)
 - 流域
 - 建物
 - 広域避難場所
 - 地域防災計画指定避難場所
 - 災害時要援護者避難施設
 - 公共の建物
 - 道路
 - 河川・溪流

1:2,500
0 12.525 50 m

