

11月1日

彩の国教育の日

11月1日～7日は「彩の国教育週間」

埼玉県では、教育に関する理解を一層深めていただくため、「彩の国教育の日」を設け、
学校・家庭・地域が一体となった取組を推進しています。

身近な人と
「自然」「人」「家族」「本」「地域」の
大切さ・思い出について語り合っ
てみませんか。



彩の国教育の日

はぐくもう 豊かな心 大きな夢

詳しくは、二次元コードからお入りください。



二次元コード

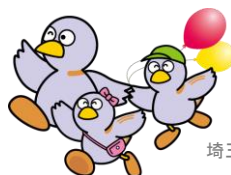
埼玉県・埼玉県教育委員会

問合せ先：埼玉県教育局市町村支援部生涯学習推進課 TEL048-830-6972
メールアドレス a6975-04@pref.saitama.lg.jp FAX048-830-4964



彩の国
埼玉県

彩の国教育の日

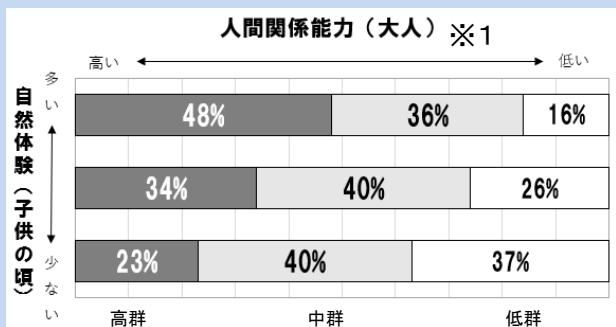


埼玉県マスコット「コバトン」

子供の頃の様々な経験が、将来の自分を創っていきます。
下のグラフは、20代以上の方を対象に調査を行い、子供の頃の体験がもたらす成果を検証したものです。
お子さんと話題にしてみても、いかがでしょうか。

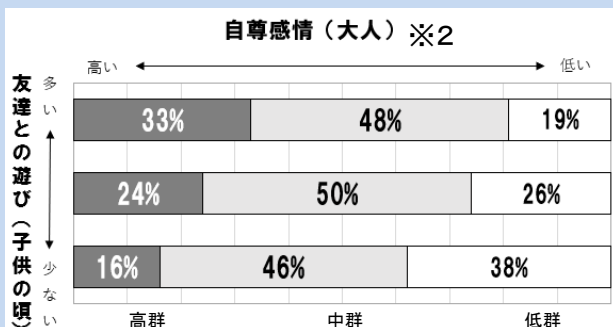
自然

私の子供の頃の体験、
我が子にもやらせたい！



人

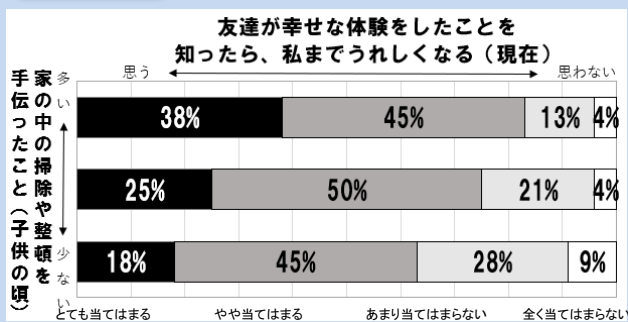
友達との楽しかった遊びは？



子供の頃に友達との遊びや自然体験が多かった大人ほど、資質や能力が高い傾向にあります。

家族

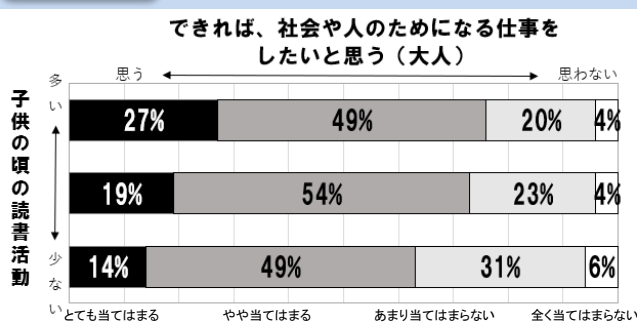
我が家の特別ルールって
何がある？



子供の頃にお手伝いをよくしていた大人ほど友達
を思いやる気持ちが高い傾向にあります。

本

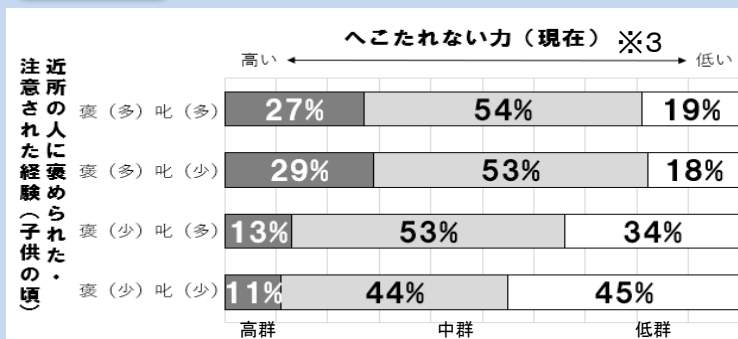
私のおすすめの本は・・・



子供の頃の読書活動が多い大人ほど、未来志向
や社会性などの意識・能力が高い傾向にあります。

地域

地域の人との思い出って何があるのかな？



先生や友達、近所の人など周りの人から褒められる経験が多かった人、また、その経験に加え、叱られた経験が多かった人ほど、「社会を生き抜く資質・能力」の高い人が多くなる傾向があります。

※1 「人間関係能力」・・・人前でも緊張せずに自己紹介ができる、近所の人に挨拶ができる など

※2 「自尊感情」・・・自分のことが好き、家族を大切にできる など

※3 「へこたれない力」・・・何事も前向きに取り組むことができる、厳しく叱られてもくじけまない など

出典 国立青少年教育振興機構

●「子どもの体験活動の実態に関する調査研究」
(平成21年度)

●「青少年の体験活動等と自立に関する実態調査」
(平成22年度)

●「子どもの読書活動の実態とその影響・効果に関する調査研究」
(平成25年度)

●「子供の頃の体験がはぐくむ力とその成果に関する調査研究」
(平成30年度)