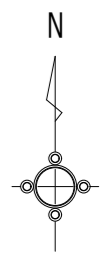
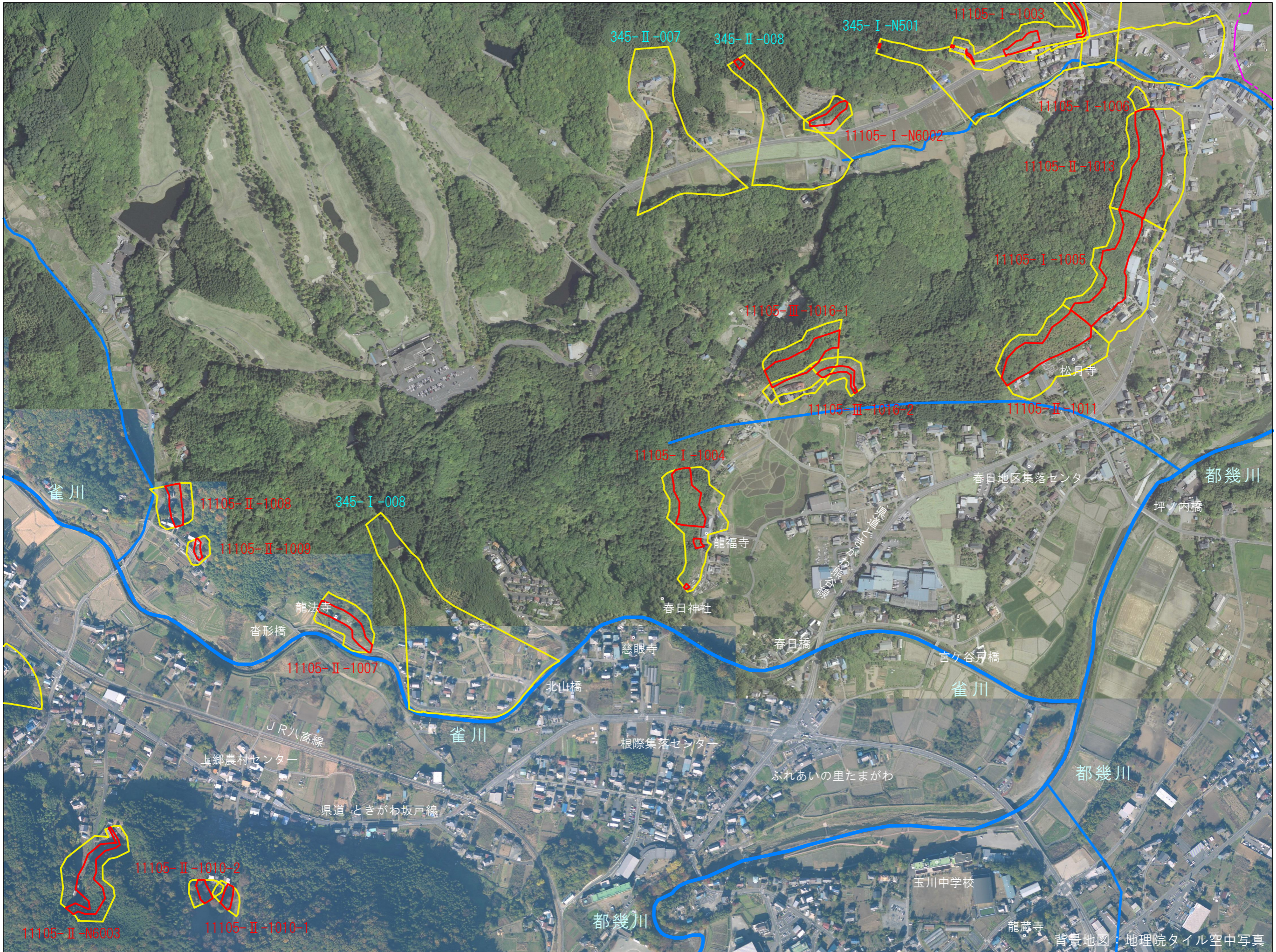


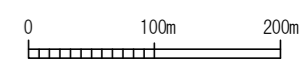
土砂災害警戒区域等

〔比企郡ときがわ町②〕



- 〔凡例〕
- 土砂災害警戒区域
 - 土砂災害特別警戒区域
 - 河川
 - 行政界

- 〔土砂災害警戒区域表示〕
- 300-I-000 土石流
 - 11105-I-0000 急傾斜地の崩壊
 - 2-20 地すべり



S=1/6,000

令和5年3月調製

背景地図：地理院タイル空中写真