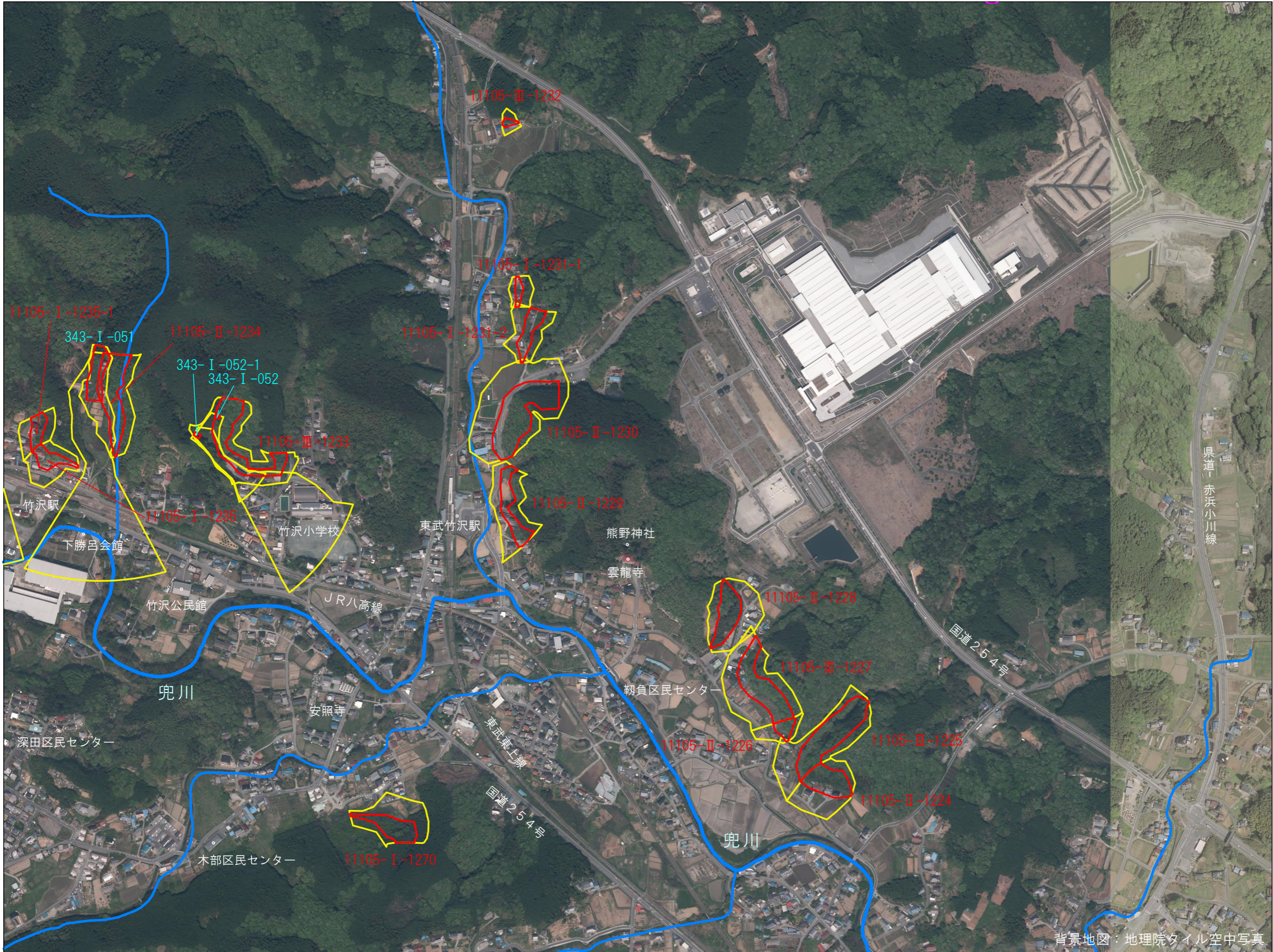


土砂災害警戒区域等

〔比企郡小川町⑥〕



〔凡例〕

- 土砂災害警戒区域
- 土砂災害特別警戒区域
- 河川
- 行政界

〔土砂災害警戒区域表示〕

- 300-I-000 土石流
- 11105-I-0000 急傾斜地の崩壊
- 2-20 地すべり

0 100m 200m

S=1/6,000

背景地図：地理院タイル空中写真

令和5年3月調製