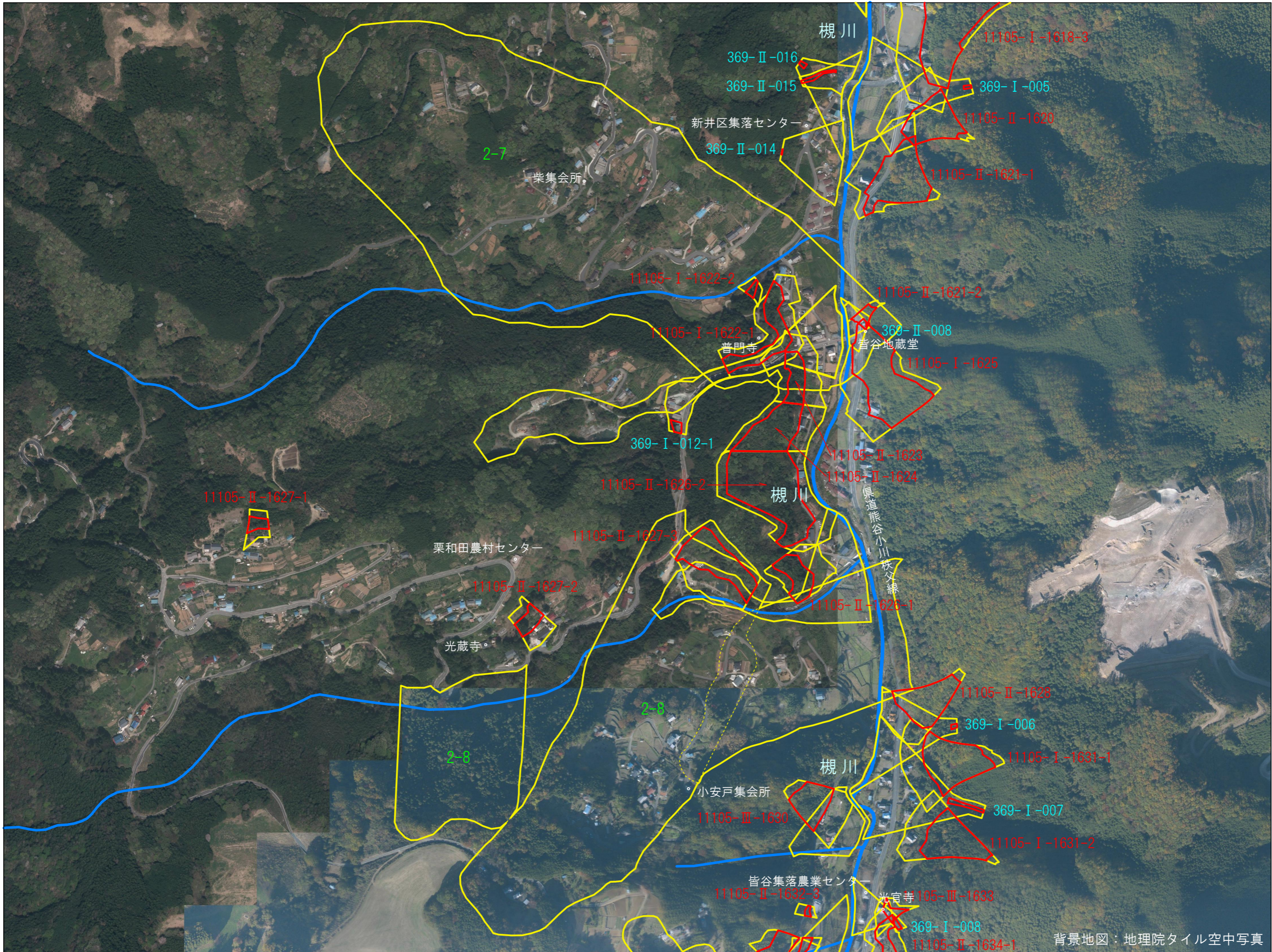


土砂災害警戒区域等

[秩父郡東秩父村④]

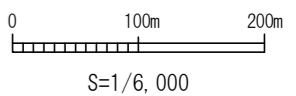


[凡例]

- 土砂災害警戒区域
- 土砂災害特別警戒区域
- 河川
- 行政界

[土砂災害警戒区域表示]

- 300-I-000 土石流
- 11105-I-0000 急傾斜地の崩壊
- 2-20 地すべり



令和5年3月調製