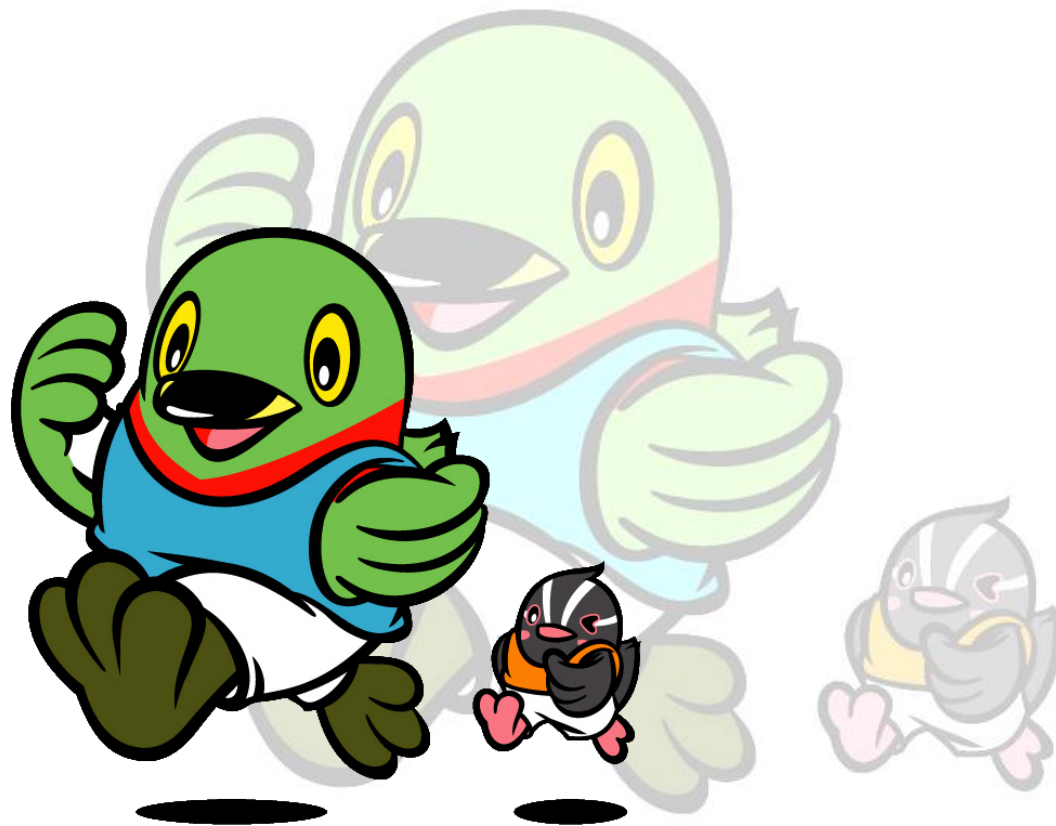


# 三郷市における学校部活動の地域移行について




令和7年1月14日（火）  
三郷市教育委員会指導課

# 本市の現状

部活動設置状況 (R6.5.30現在)

部活動数・部員数・加入率

	部活動数	部員数				加入率	
		1年生	2年生	3年生	合計	別	合計
運動部	85	712	688	645	2045	63.1%	90.1%
文化部	32	273	311	291	875	27.0%	
全部活動	117	985	999	936	2920		
	加入率	93.5%	90.9%	86.0%	90.1%		

# 本市の現状

## 中学校教職員アンケート結果

Q 休日の部活動を指導したいか

Q 休日の部活動を外部指導者に任せたいか 等



○休日の部活動もこれまでのように  
指導したい！

○休日の部活動に対する負担感

○外部指導者への期待

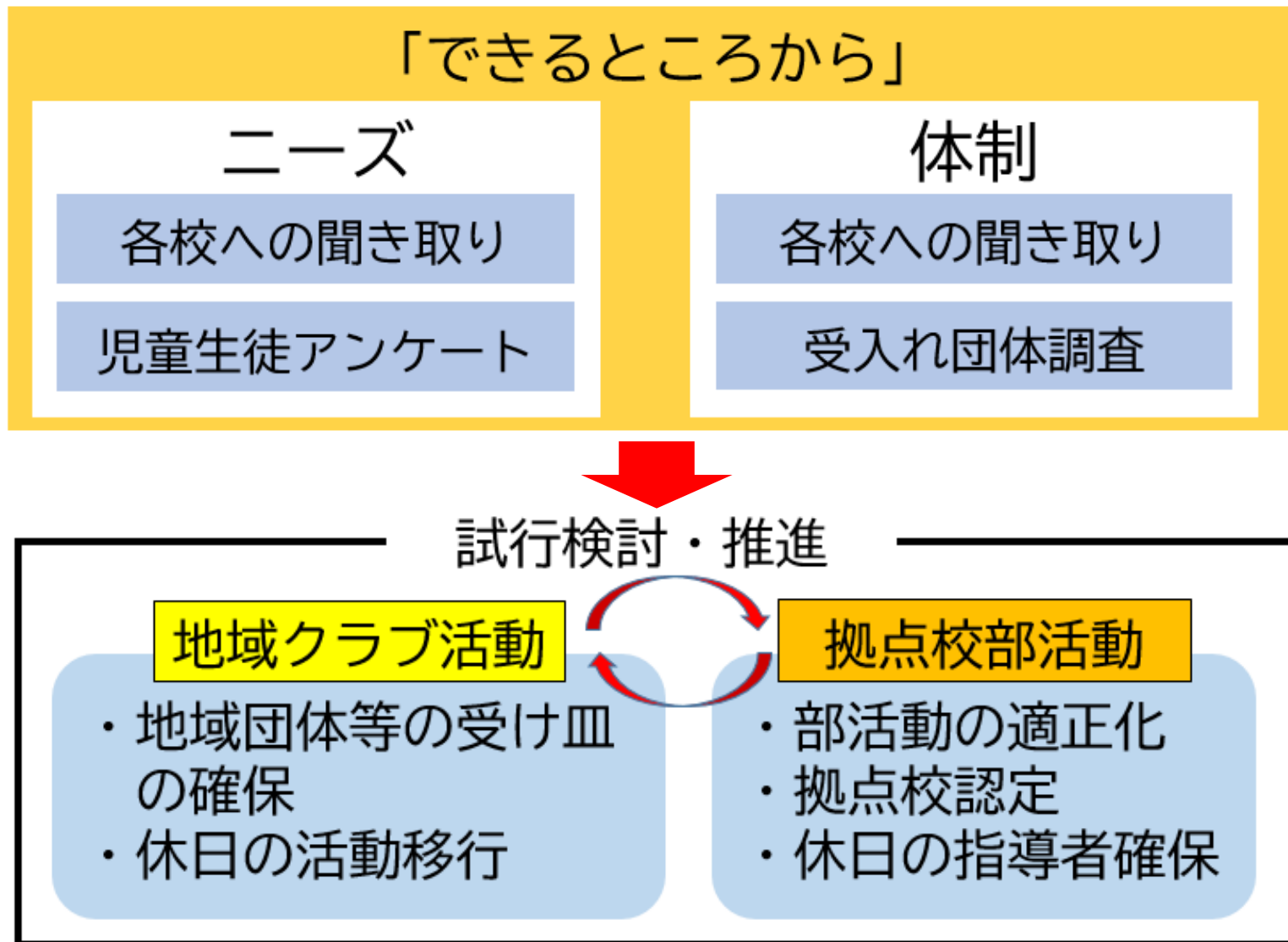
## 生徒アンケート結果



- 所属している部活動に入部した目的  
→その種目や活動に興味があったから
- 部活動での悩み、困りごと  
→特になし
- 部活動が地域クラブ活動に移行したら  
参加したいか  
→「参加したい」の方がやや多い  
→休日は自由な時間にしたい

# 本市における地域移行の状況（試行）

## 試行の方向性



# 本市における地域移行の状況（試行）

## 地域クラブ活動

三郷市



連携



連携



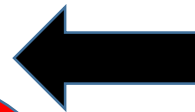
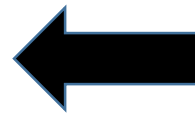
地域スポーツ団体



休日

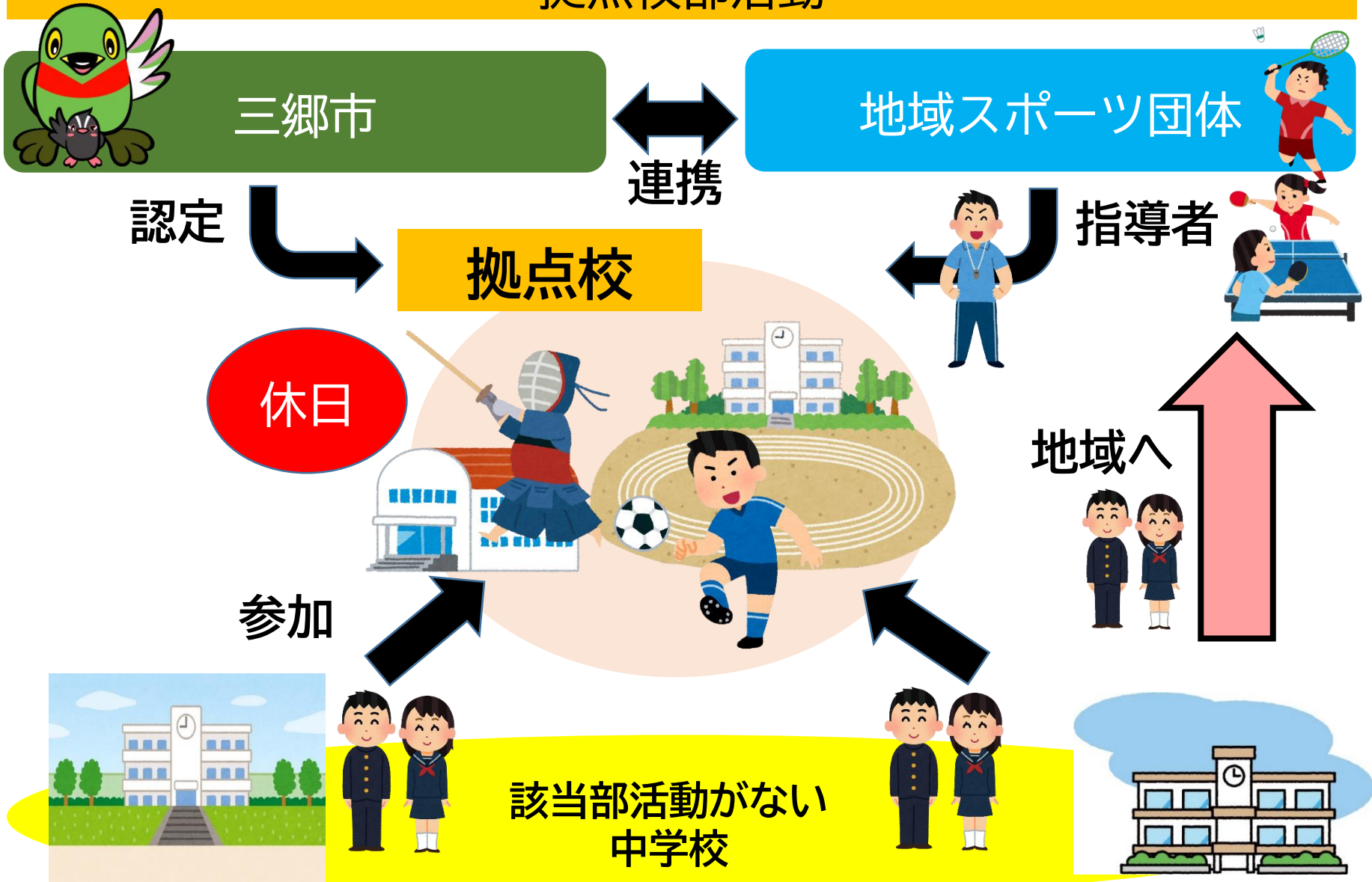
各中学校

参加



# 本市における地域移行の状況（試行）

## 拠点校部活動



# 本市における地域移行の状況（試行）

## 三郷市地域クラブ活動指導員

学校長が推薦する者

公募により申請する者

- 指導員は、派遣された学校の校長の指示の下、また、自身が所属する団体等の活動場所において生徒のスポーツ活動・文化的活動の指導・指導補助を行う。
- 従事時間は、原則、週休日3時間程度
- 従事日数は、ひと月15日以内
- 報酬は、交通費を含み半日5,000円



# 本市における地域移行の状況（試行）

## 地域移行推進体制

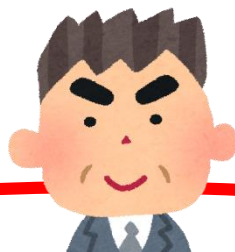


### 三郷市地域クラブ活動推進協議会

指導課 学務課 スポーツ振興課 生涯学習課 教育総務課 中学校長会  
中学校教員 中体連三郷支部 市学校体育協会 市PTA連合会  
地域移行を担う関係団体 等

### R6予算化！

- ・外部指導者謝金
- ・外部指導者用傷害保険
- ・生徒用傷害保険



地域移行サポーター



陸上競技



卓球



剣道



サッカー



ハンドボール

学校・スポーツ団体・関係部署 等

# 本市における地域移行の状況（試行）

## 陸上競技

地域移行区分	地域クラブ活動
活動日	月に1回（土曜日）
活動場所	セナリオハウスフィールド三郷
指導者	三郷市陸上競技協会役員 各校顧問（希望者・兼職兼業）
参加者	120名程度

# 本市における地域移行の状況（試行）

## 卓球

地域移行区分	地域クラブ活動
活動日	月に4回程度（土曜日）
活動場所	南中学校・彦成中学校 各体育館
指導者	三郷市卓球連盟役員
参加者	30名程度

# 本市における地域移行の状況（試行）

## 剣道

地域移行区分	拠点校部活動（早稲田中学校剣道部）
活動日	月に4回（土曜日）※早稲田中のみの活動は別の練習計画
活動場所	早稲田中学校体育館
指導者	早稲田中学校 剣道部顧問 ・ 三郷市剣道連盟役員
参加者	早稲田中剣道部員＋市内4校から4名程度

# 本市における地域移行の状況（試行）

## サッカー

地域移行区分	拠点校部活動（早稲田中学校サッカー部）
活動日	現在、参加者がいないため早稲田中の練習のみ
活動場所	早稲田中学校グラウンド
指導者	早稲田中学校 サッカー部顧問 地域のサッカークラブのコーチ
参加者	現在、他校からはなし

# 本市における地域移行の状況（試行）

## ハンドボール

地域移行区分	地域連携（北中学校ハンドボール部）
活動日	※北中の練習計画
活動場所	北中学校グラウンド
指導者	北中学校 ハンドボール部顧問 ・ 競技経験者
参加者	北中学校ハンドボール部員

# 本市における地域移行の状況（試行）

## 今後の目標・工程

令和5～7年度  
活動環境**整備**期間

令和8～10年度  
活動環境**定着**期間



少しずつ  
着実に

令和5年度  
試行開始  
(陸上)

令和6年度  
試行拡大  
(陸上に加え  
3～4競技程度)

令和7～8年度  
試行継続  
(4～5競技程度)

令和9～10年度  
文化部での  
試行開始・拡大

試行の拡大・定着  
ノウハウの蓄積