

令和元年 光化学スモッグの発生状況について

1 概要

- ① 光化学スモッグ注意報の発令日数は9日でした。最近10年間の平均発令日数は12.6日となりました。(図1、表1及び表2)
- ② 光化学スモッグによると思われる健康被害の届出が1件ありました。これは平成23年以来8年ぶりとなります。(表3)
- ③ 令和元年は7月に光化学スモッグの発生しやすい条件となる日が少なかったことも影響し、注意報の発令は平均発令日数(12.6日)を下回りました。(図2、表2及び表4)
- ④ 光化学オキシダント濃度(1時間値)の最高値は、5月26日に県南中部地区の川口市南平測定局で観測された0.195ppmでした。(表2)

※光化学スモッグの発生しやすい気象条件…高温で日照時間が長く、風が弱い

2 対策

本県では、大気環境を改善し光化学スモッグの発生をなくすため、引き続き光化学スモッグの主な原因物質の削減に向けた取組を行ってまいります。

- 揮発性有機化合物(VOC)の削減対策として、事業者に対する排出対策の徹底と自主的取組の促進により大気への排出削減を図ります。
- 窒素酸化物の削減対策として、工場・事業場から発生するばい煙の排出規制を徹底するとともに、自動車からの排出削減を図るため、ディーゼル車運行規制の徹底、エコカー(低公害車)の普及促進、エコドライブの普及啓発等を行います。

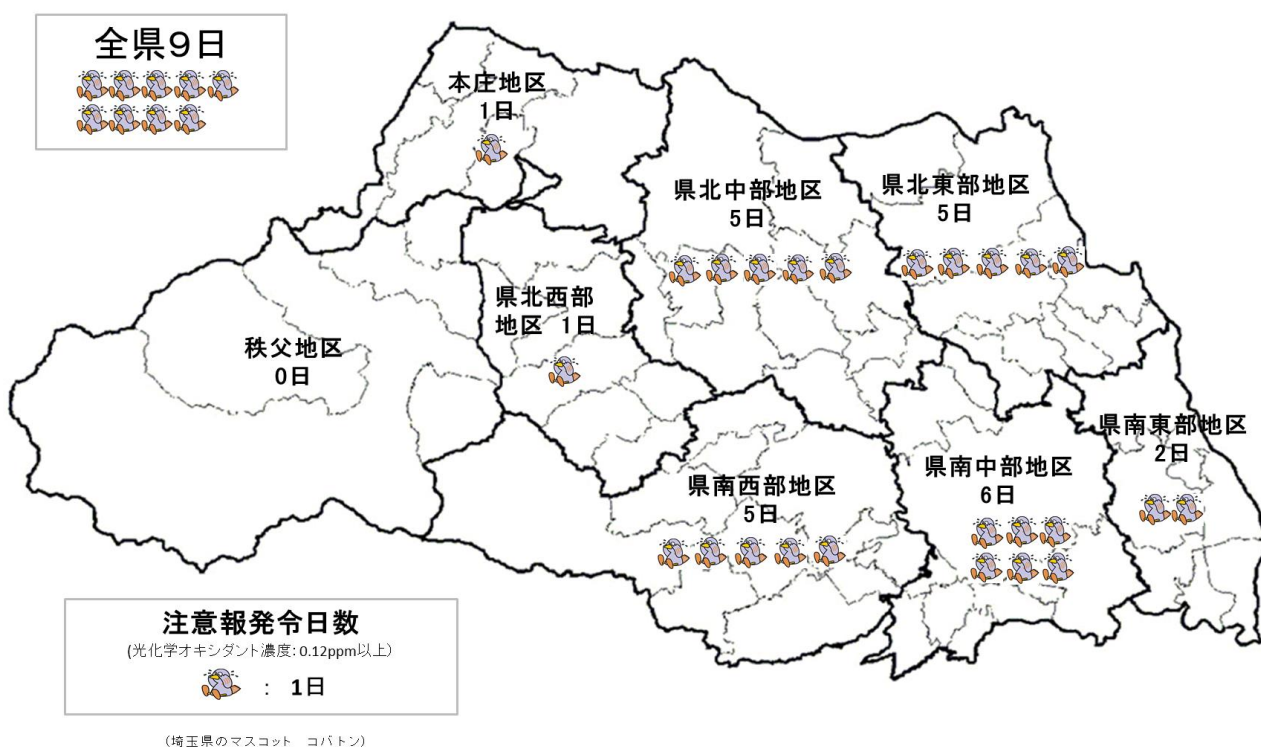


図1 地区別 光化学スモッグ注意報発令日数

3 詳細資料

表 1 地区別月別注意報発令日数

			4月	5月	6月	7月	8月	9月	計
地区	県南	東部	0	2	0	0	0	0	2
		中部	0	2	0	1	2	1	6
		西部	0	3	0	0	2	0	5
	県北	東部	0	4	0	0	1	0	5
		中部	0	3	0	1	1	0	5
		西部	0	1	0	0	0	0	1
	本庄		0	1	0	0	0	0	1
秩父		0	0	0	0	0	0	0	
全 県			0	4	0	1	3	1	9

表 2 発令状況等の最近10年間の推移

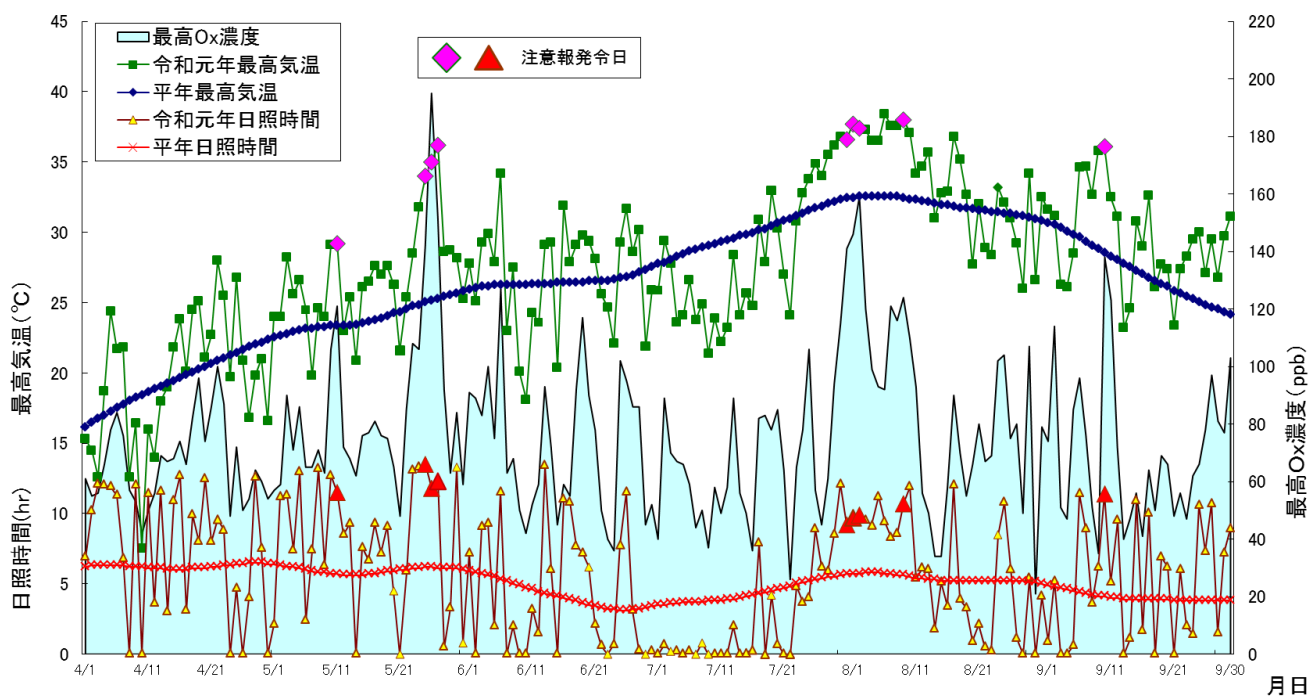
年	注意報 発令日数	健康被害 届出者数	光化学オキシダントの最高濃度(1時間値)と測定局		
			濃度(ppm)	測定局名	地区
平成22	25日	7人	0.216	さいたま市役所	県南中部
23	17日	9人	0.159	春日部	県南東部
24	7日	0人	0.208	蓮田	県北東部
25	13日	0人	0.192	戸田・蕨	県南中部
26	13日	0人	0.172	さいたま市大宮	県南中部
27	16日	0人	0.187	和光	県南中部
28	1日	0人	0.146	戸田 富士見、川越市川越	県南中部 県南西部
29	15日	0人	0.166	蓮田	県北東部
30	10日	0人	0.157	春日部	県南東部
令和元	9日	1人	0.195	川口市南平	県南中部
平均	12.6日	1.7人	0.180		

表 3 健康被害の届出状況

月日	地区	市町村	被害者届出人数			注意報発令時間	
			分類	人数	(男,女)		
5.26	県南中部	新座市	小学生	1人	(1,0)	注意報	12:20~17:20
令和元年合計			1人(男1人,女0人)				

表4 熊谷市の最高気温の平均と日照時間（熊谷地方気象台観測値）

	最高気温の月平均(°C)		月間日照時間(時間)	
	令和元年(平年差)	平年値	令和元年(平年比)	平年値
4月	19.6(+0.2)	19.4	225.1(120%)	186.9
5月	26.9(+3.0)	23.9	248.5(135%)	184.5
6月	26.9(+0.5)	26.4	134.4(106%)	126.4
7月	28.5(-1.5)	30.0	80.6(59%)	136.1
8月	33.6(+1.8)	31.8	185.1(111%)	166.3
9月	29.5(+2.3)	27.2	155.2(127%)	121.8



(注) 気象データは熊谷地方気象台観測値による。

図2 気象情報と光化学オキシダント(Ox)濃度

- 光化学スモッグ注意報や警報は次の 8 地区に分けて発令
(令和元年 10 月末現在)

8 地区 63 市町村

発令地区	市町村名
県南東部地区 (6 市 1 町)	春日部市、草加市、越谷市、八潮市、三郷市、吉川市、 松伏町
県南中部地区 (9 市 1 町)	さいたま市、川口市、上尾市、蕨市、戸田市、朝霞市、 志木市、和光市、新座市、伊奈町
県南西部地区 (10 市 1 町)	川越市、所沢市、飯能市、狭山市、入間市、富士見市、 坂戸市、鶴ヶ島市、日高市、ふじみ野市、三芳町
県北東部地区 (6 市 2 町)	加須市、羽生市、久喜市、蓮田市、幸手市、白岡市、 宮代町、杉戸町
県北中部地区 (6 市 4 町)	熊谷市、行田市、東松山市、鴻巣市、桶川市、北本市、 滑川町、嵐山町、川島町、吉見町
県北西部地区 (6 町 1 村)	毛呂山町、越生町、小川町、鳩山町、ときがわ町、 東秩父村、寄居町
本庄地区 (2 市 3 町)	本庄市、深谷市、美里町、神川町、上里町
秩父地区 (1 市 4 町)	秩父市、横瀬町、皆野町、長瀨町、小鹿野町