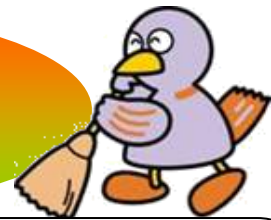


みどころMAP



柑橘類が色付見頃になります。
(C10,C12)



コウジ

もみじガイドツアー参加者募集

日時：令和6年11月30日(土)
午前の回10:00~11:30
午後の回13:30~15:00

定員：各回20人【申込順】

参加費：無料

申込み：048-295-2910(申込専用)

申込受付時間

平日9:00~16:00

当日悪天候の場合は12月1日(日)10:30より20名当日受付にて行います。



西園各所でサザンカやカンツバキが咲きます。
(C22区画他)



サザンカ・カンツバキの品種



桃園錦



雪山



立田川

モミジ園の紅葉が見頃を迎えます。他にもドウダンツツジ、ハナミズキなどの紅葉も綺麗です。
(A10、A12、A13区画)



こちらのQEコードより
みどころマップ一覧を
ご覧いただけます。



埼玉県花と緑の振興センター

〒334-0059 埼玉県川口市安行1015
TEL:048(295)1806

入園のご案内

【開園時間】 4月~9月 9:00~16:30
10月~3月 9:00~16:00

【入園料】 無料
【その他】 入園の際は受付にて記帳をお願いいたします。

【休園日】 年末年始(荒天時や園内整備などで臨時休園することがあります)

【アクセス】 埼玉高速鉄道 戸塚安行駅下車 徒歩16分
国際興業バス 花と緑の振興センターバス停下車