

令和6年度

# 消費者教育フェスタ

in 埼玉

全国唯一  
消費生活に特化した  
参加体験型施設です  
裏面参照

## 18歳成人に向けた 幼少期からの消費者教育

幼稚園・小学校でいかせる  
アイデアたくさん！



©CA

— 彩の国くらしプラザでの体験・対話にみんなあつまれ！ —

子どもたちは日々、見て、聞いて、触れて、体験を通じて様々なことを学びとります。  
「お金」に関する学びも、幼少期からの体験の積み重ねです。  
“体験”をキーワードに、子どもたちへの消費者教育のあり方を、一緒に考えましょう。



日時

令和6年

12月10日(火)

13:00~16:30 (受付:12:30~)

参加費  
無料

会場

SKIPシティ A1街区 多目的ホール他

\*彩の国くらしプラザは、SKIPシティA1街区2階です。

\*受付は1階・多目的ホール前で行います。

定員

会場・オンライン配信 各150名

対象

教育関係者、行政職員、事業者  
NPO、大学、保護者等、関心のある方

申込

参加無料・先着順

申込フォームよりお申し込みください

会場締切:12月2日(月)

オンライン配信締切:12月6日(金)



申込フォーム

基調講演

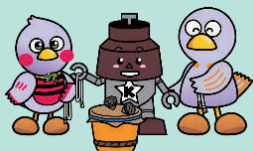
子どもの主体性を引き出す学び  
～幼少期からの消費者主権を目指して～



しおみ としゆき

汐見 稔幸氏

東京大学名誉教授  
白梅学園大学名誉学長  
全国保育士養成協議会会長  
日本保育学会理事(前会長)  
一般社団法人家族・保育デザイン研究所代表理事



埼玉県マスコット「コバトン」「さいたまっちゃん」  
川口市マスコット「きゅぼらん」

主催:文部科学省  
共催:埼玉県、川口市  
後援:消費者庁、埼玉県教育委員会、川口市教育委員会、埼玉県金融広報委員会  
キャリア教育コーディネーターネットワーク協議会、ESD活動支援センター  
NPO法人日本ファイナンシャル・プランナーズ協会埼玉支部  
日本消費者教育学会、全国幼児教育研究協会、全国保育協議会、全国小学校家庭教育研究会  
全国小学校生活科・総合的な学習教育研究協議会、川口市私立幼稚園協会

企画・運営 公益財団法人消費者教育支援センター

ちょっとだけ

# 彩の国くらしプラザの紹介 こどもたち とにかくみんな も・い・あ・が・る！

開会前にもシアターでアクティブラーニング体験ができます  
🎥 11:30~12:00「ネットと友達になる方法」(ネットリテラシー 小学生向け)  
🎥 12:15~12:45「きみはどこからきたの」(食育 園児向け)

## プログラム

13:00 挨拶

13:10 基調講演 子どもの主体性を引き出す学び  
～幼少期からの消費者主権を目指して～  
東京大学名誉教授 汐見稔幸氏

14:00 実践報告 体験型のお金の学び  
子供のお金教育を考える会代表 あんびるえつこ氏

14:20 施設紹介 体験施設「彩の国くらしプラザ」

14:40 <体験・交流>  
彩の国くらしプラザの体験と  
消費者教育実践団体との交流タイム！

**体験** くらっしーシアター \*会場2階  
「使い方ミライを変えよう(SDGs/小学生向け)」

**体験** くらっしースクール \*会場2階

**展示交流** 消費者教育実践団体

埼玉大学や埼玉りそな銀行  
など消費者教育実践団体と  
交流・連携を深めよう！



15:45 <グループディスカッション>  
「18歳成人に向けた幼少期からはじめる消費者教育」  
体験をキーワードに消費者教育の実践について、  
多様な参加者と話し合っ、考えを深めよう！  
メインファシリテーター：  
独立行政法人国立女性教育会館理事長 荻原なつ子氏

16:25 挨拶 文部科学省消費者教育推進委員会委員長 上村協子氏  
国立大学法人東京農工大学常勤監事

16:30 閉会

### くらっしーシアター



おれ、  
クラッパー！  
陽気なラップで  
SDGsを  
紹介するyo!

ボクはくらっしー！  
楽しくお話ししながら、  
映像を見たりクイズを  
するよ！

### くらっしースクール

ピンポン！きみならどうする？



うわあ！  
悪質な訪問販売員が  
来たよ！どうしよう！



上手におつかいできるかな？



渡されたお金で、  
頼まれたもの  
買えたかな？



### 会場アクセス

SKIPシティ(彩の国くらしプラザ)  
〒333-0844 埼玉県川口市上青木3-12-18  
電車・バスでお越しの場合  
・JR京浜東北線 西川口駅東口 バス5番乗り場  
・JR京浜東北線 川口駅東口 バス7,8,9番乗り場 } バス停「川口市立高校」下車  
・埼玉高速鉄道 鳩ヶ谷駅西口 バス2,3番乗り場  
有料駐車場あり (200円/h)



アクセス

### 問い合わせ先

文部科学省総合教育政策局男女共同参画共生社会学習・安全課  
消費者教育推進係 TEL:03-5253-4111(内線2260)

申込問い合わせ先  
公益財団法人消費者教育支援センター  
TEL:03-5466-7341  
E-mail:festa2024@consumer-education.jp