

# 都市計画道路 三郷流山線 (彦糸工区)の道路整備について

## ～説明内容～

- 1 (都)三郷流山線の概要について
- 2 工事内容について
- 3 今後のスケジュールについて
- 4 お問い合わせ先

令和6年8月

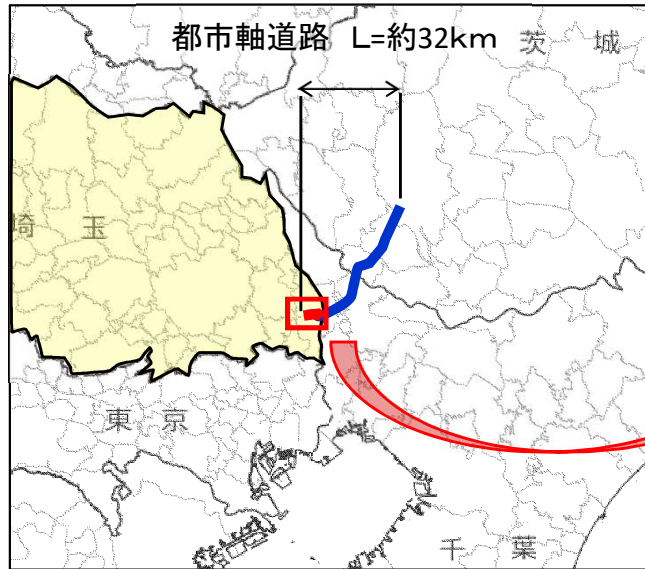
埼玉県越谷県土整備事務所



# 1 (都) 三郷流山線の概要について

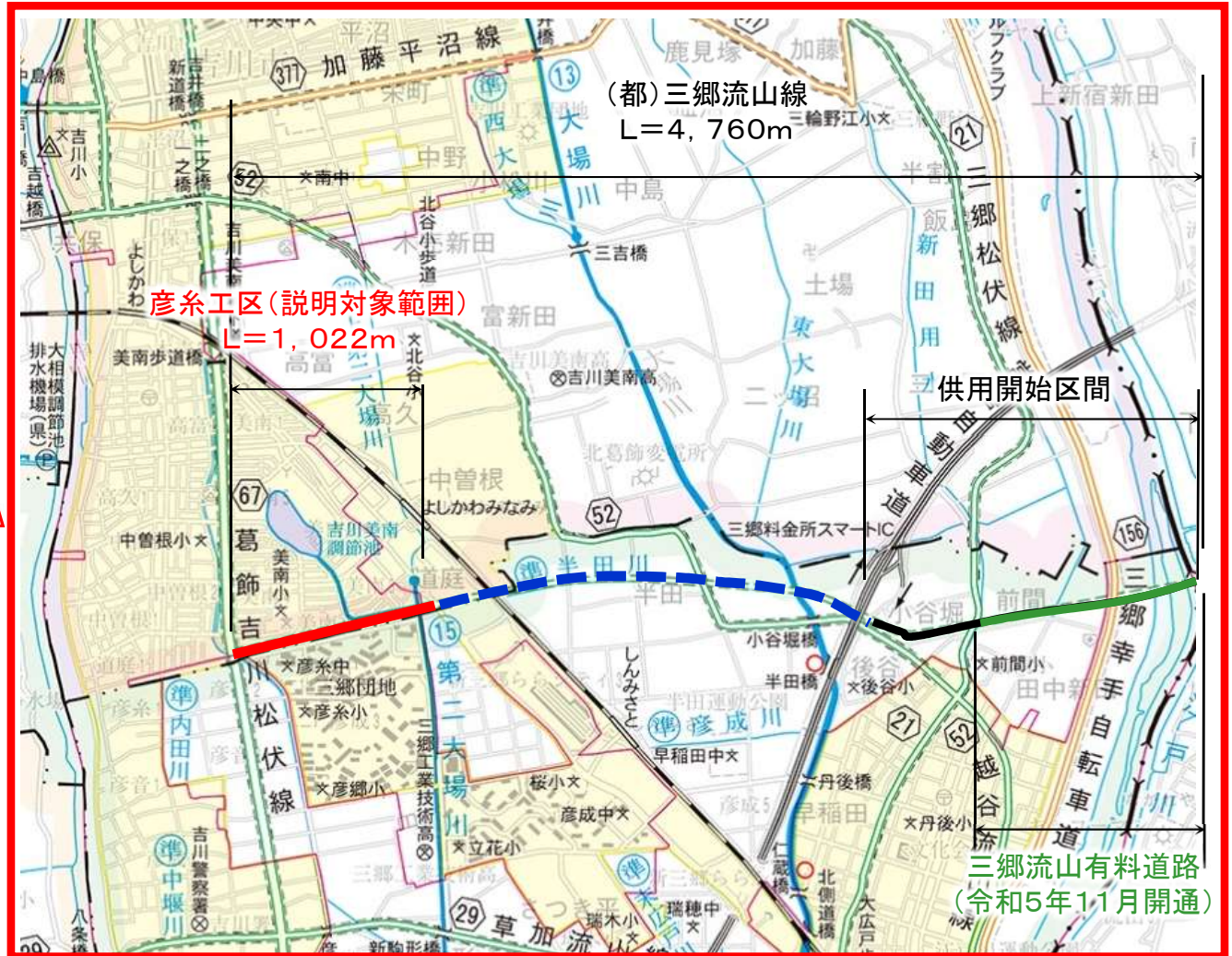
- ◆路線名称：草加都市計画道路3・3・77号 三郷流山線
- ◆都市計画決定：平成17年11月22日
- ◆起点・終点：(起)三郷市彦系2丁目 (終)三郷市田中新田地先
- ◆延長：L=4,760m
- ◆計画幅員：W=27m

〈広域図〉



※都市軸道路とは、三郷市、吉川市から千葉県を通り、茨城県つくば市へとつながる延長約32kmの道路で、三郷流山線は都市軸道路の一画となります。

〈拡大図〉



# (都) 三郷流山線 (彦糸工区) の概要について①

延長: 約1,022m (県道葛飾吉川松伏線から三郷市道0111号線【吉川市道2-123号線】まで)

幅員: 29m~31m(鉄塔含む)

車線数: 4

写真①



写真②



写真③

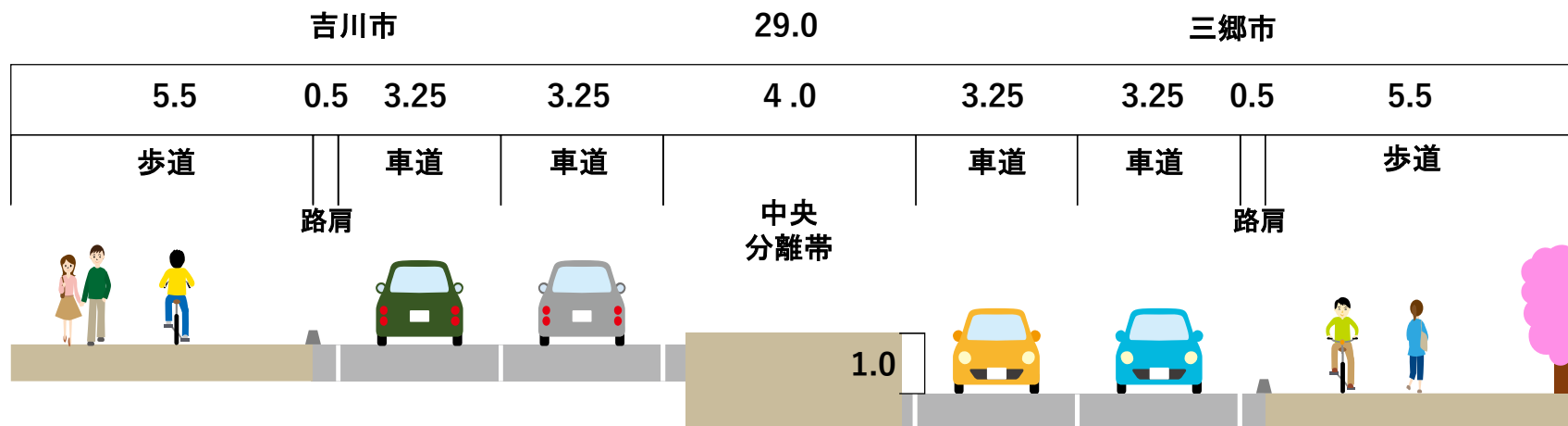


出典: 国土地理院

# (都) 三郷流山線 (彦糸工区) の概要について②

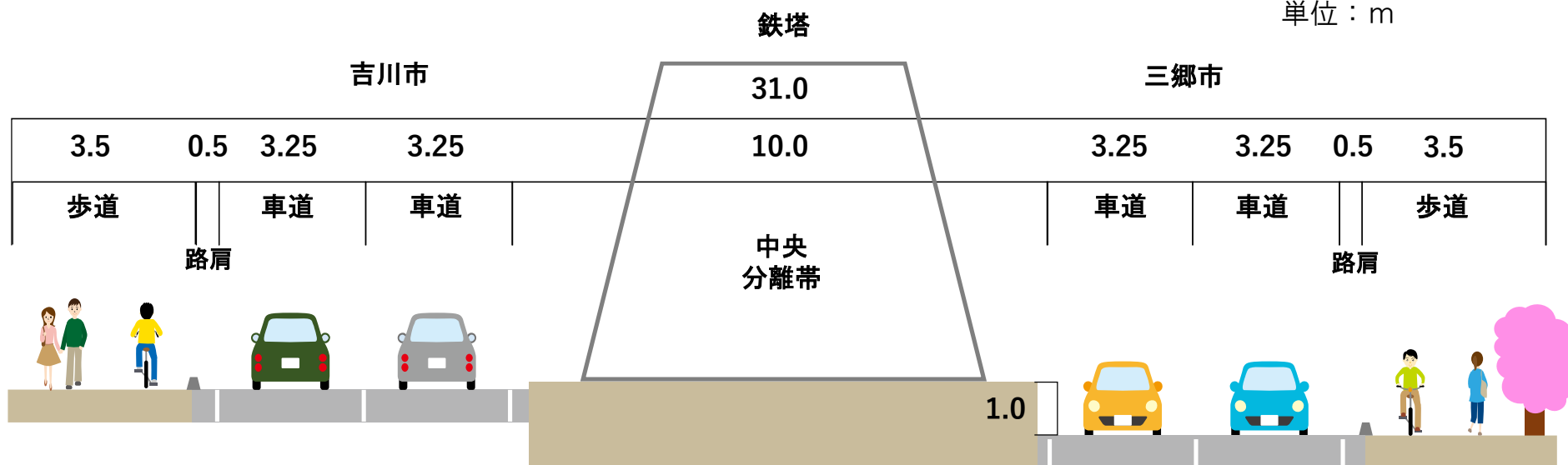
## 〈標準部〉

単位：m



## 〈鉄塔部〉

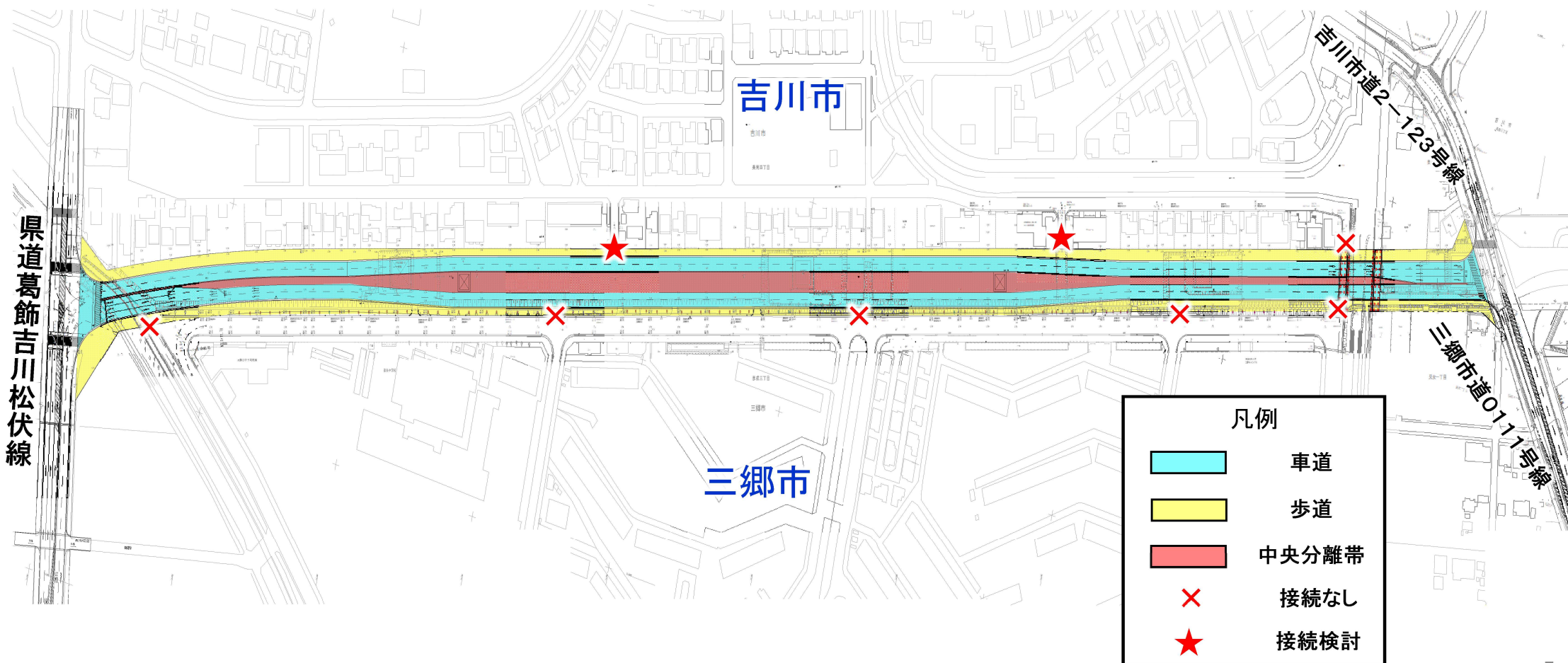
単位：m



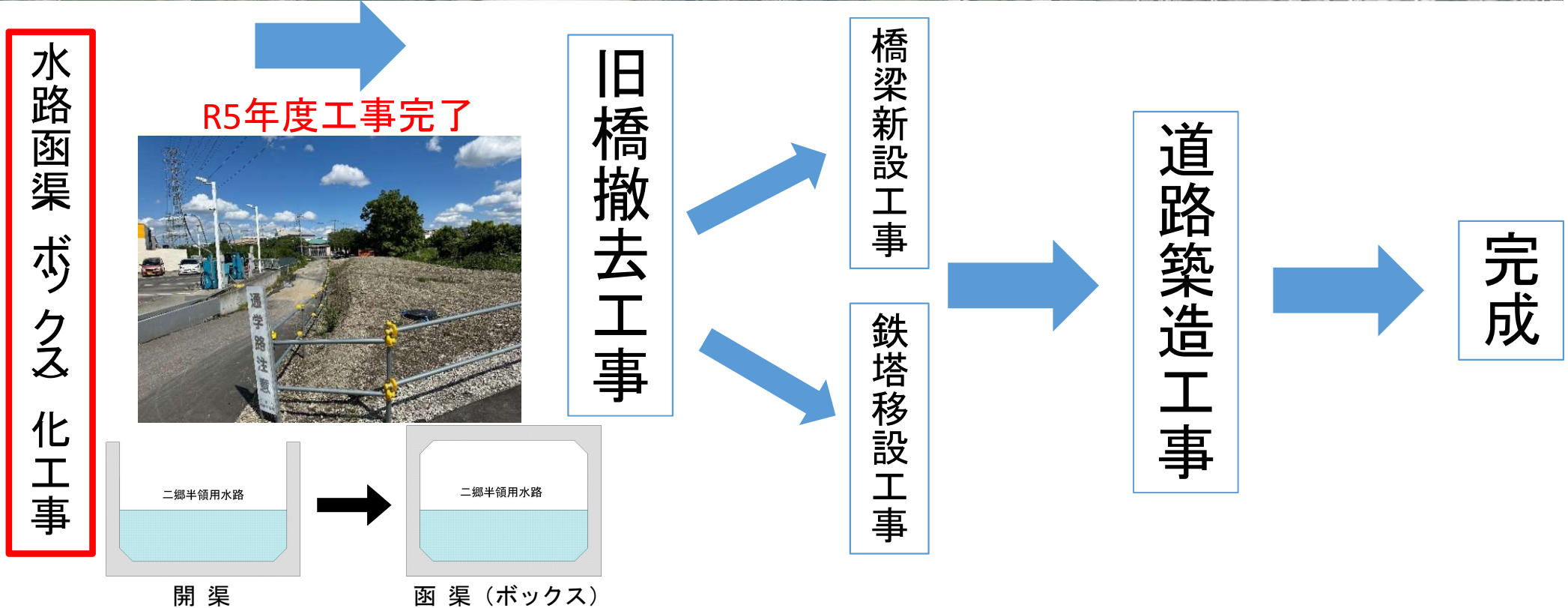
# (都) 三郷流山線 (彦糸工区) の概要について③

- 三郷流山線のアクセスは、県道葛飾吉川松伏線 または 三郷市道0111号線 **【吉川市道2-123号線】**から可能です。
- 市道との接続は、平面図のとおり、**×**は接続なし。**★**との接続は現在検討中です。

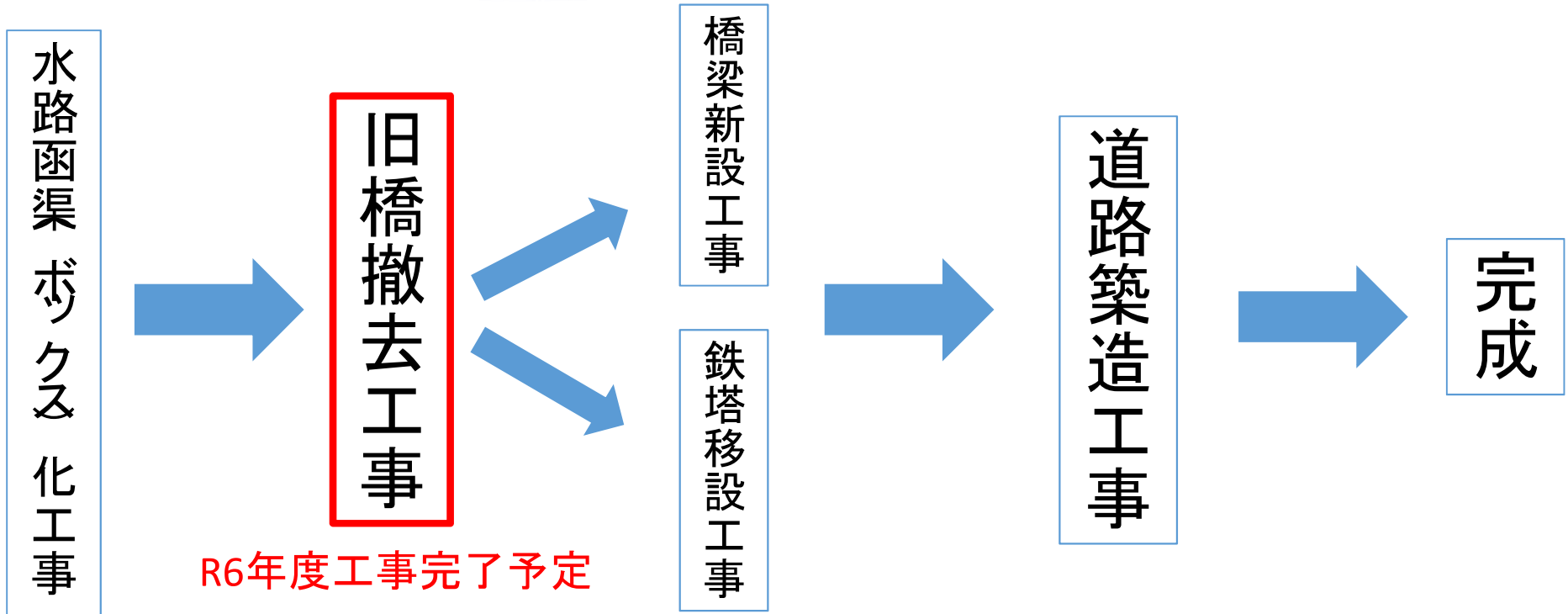
## 〈平面図〉



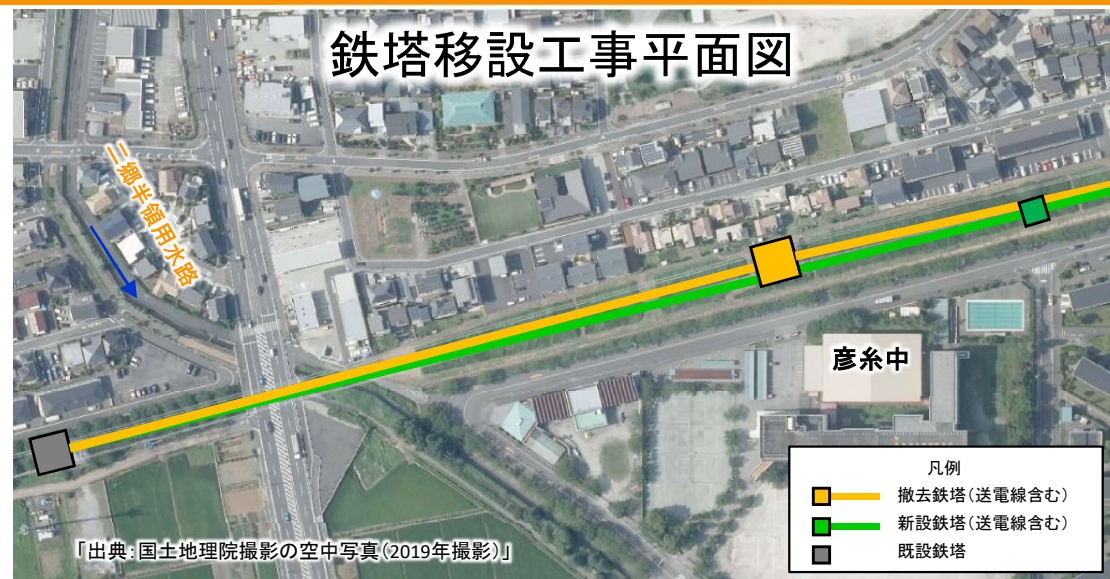
# 2 工事内容について①



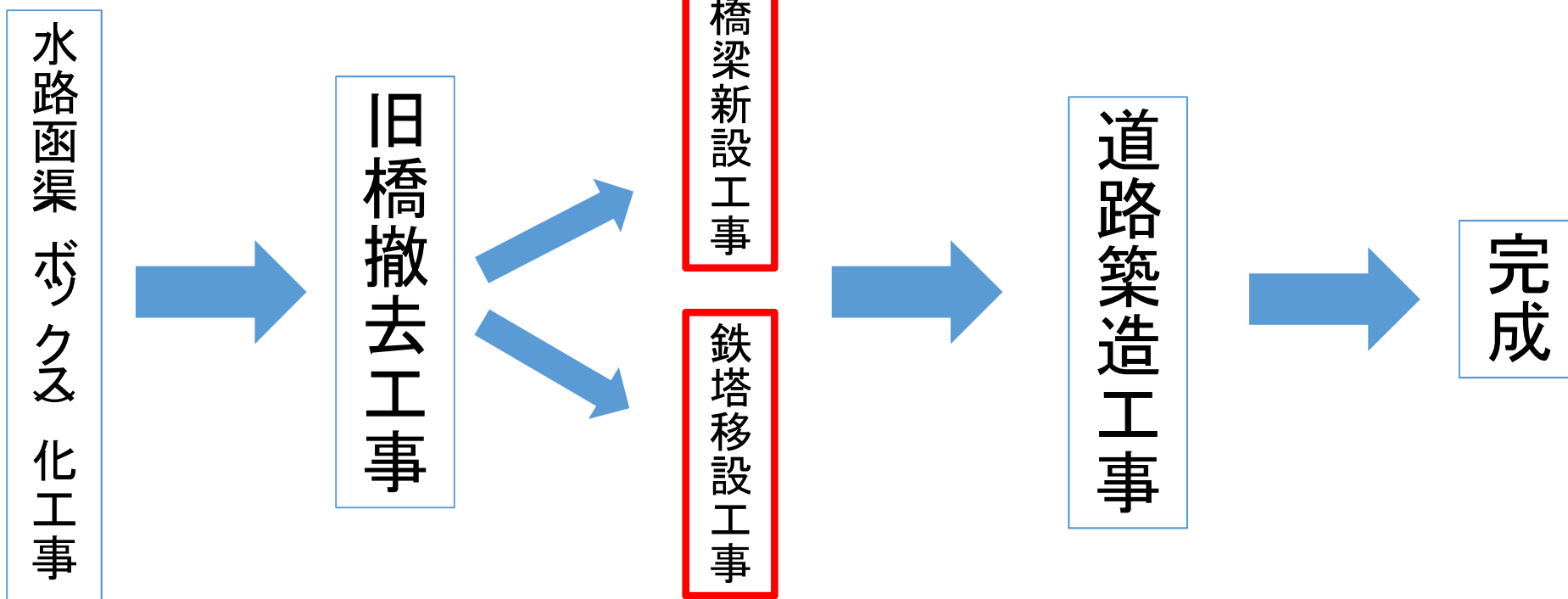
## 2 工事内容について②



## 2 工事内容について③

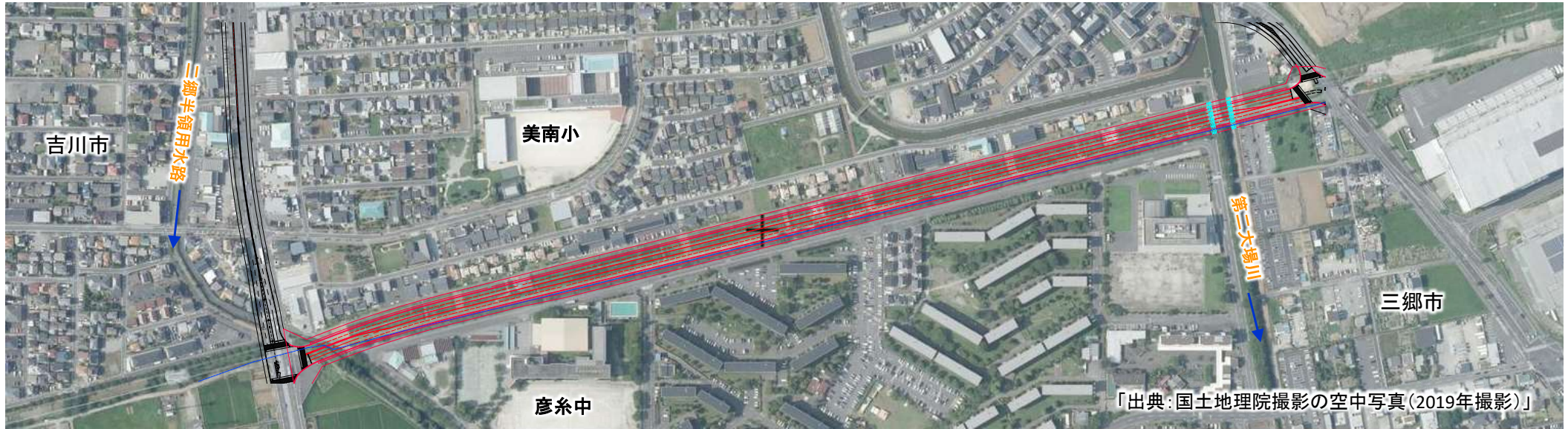


※新設鉄塔の位置はイメージです。

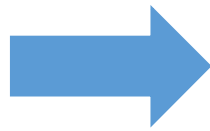




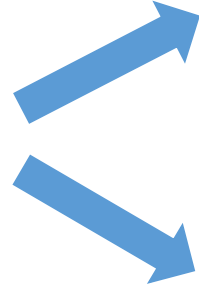
## 2 工事内容について④



水路函渠ボクス化工事

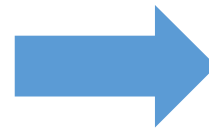


旧橋撤去工事



橋梁新設工事

鉄塔移設工事



道路築造工事



完成

# 旧橋撤去工事について

- ・時期：令和6年秋ごろに橋の撤去に着手。
- ・方法：上部工はワイヤーで橋を分割し撤去。安全な場所へ移動してから破砕します。
- ・その他：通行止めが発生するため予告看板等で事前にお知らせします。



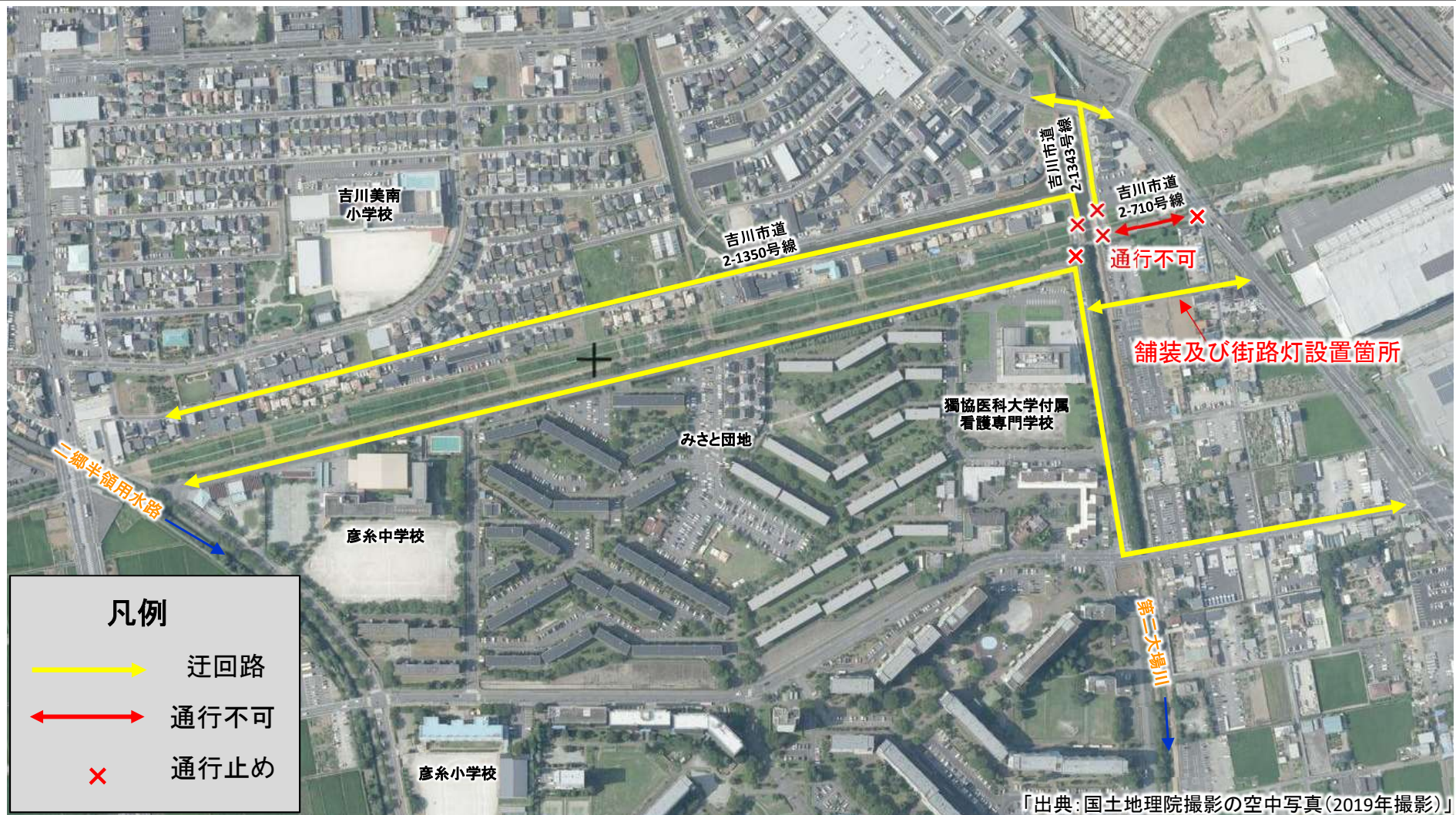
撤去する橋(無名橋)の現在の様子



旧橋撤去のイメージ

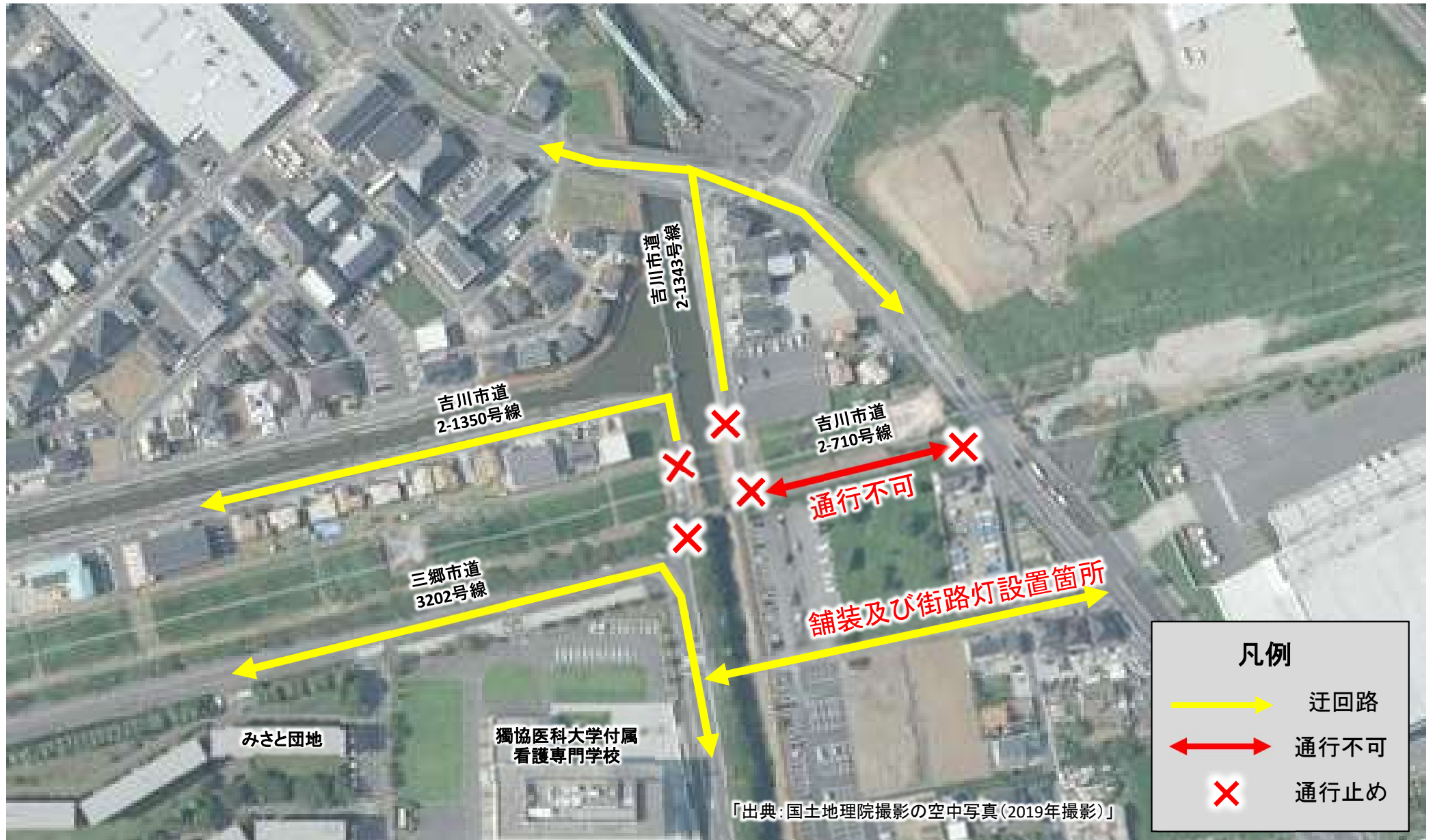
# 迂回路の整備について

- ・橋りょうの整備に伴い、吉川市道2-1350号線、2-1343号線及び2-710号線の一部は**通行不可**となります。
- ・今後は、下記の**黄色矢印線**のとおり、迂回をお願いします。



# 迂回路の整備について

## <橋りょう付近拡大写真>



# 3 今後のスケジュールについて

## 〈計画工程表〉

	年度								
	R6	R7	R8	R9	R10	R11	R12	R13	R14
橋梁工 (既設橋撤去含む)	■								
鉄塔移設工		■							
道路工							■		

令和14年度末供用開始予定

※現時点での計画であり、予定が変更になる場合があります。

## 4 お問い合わせ先

御理解・御協力をお願いいたします。  
御不明な点は、お気軽にお問い合わせください。

埼玉県越谷県土整備事務所 道路施設担当

〒343-0813 越谷市越ヶ谷4-2-82

TEL:048-964-5221(代表)

048-964-5223(直通)

FAX:048-960-1530

MAIL:[q645221e@pref.saitama.lg.jp](mailto:q645221e@pref.saitama.lg.jp)

