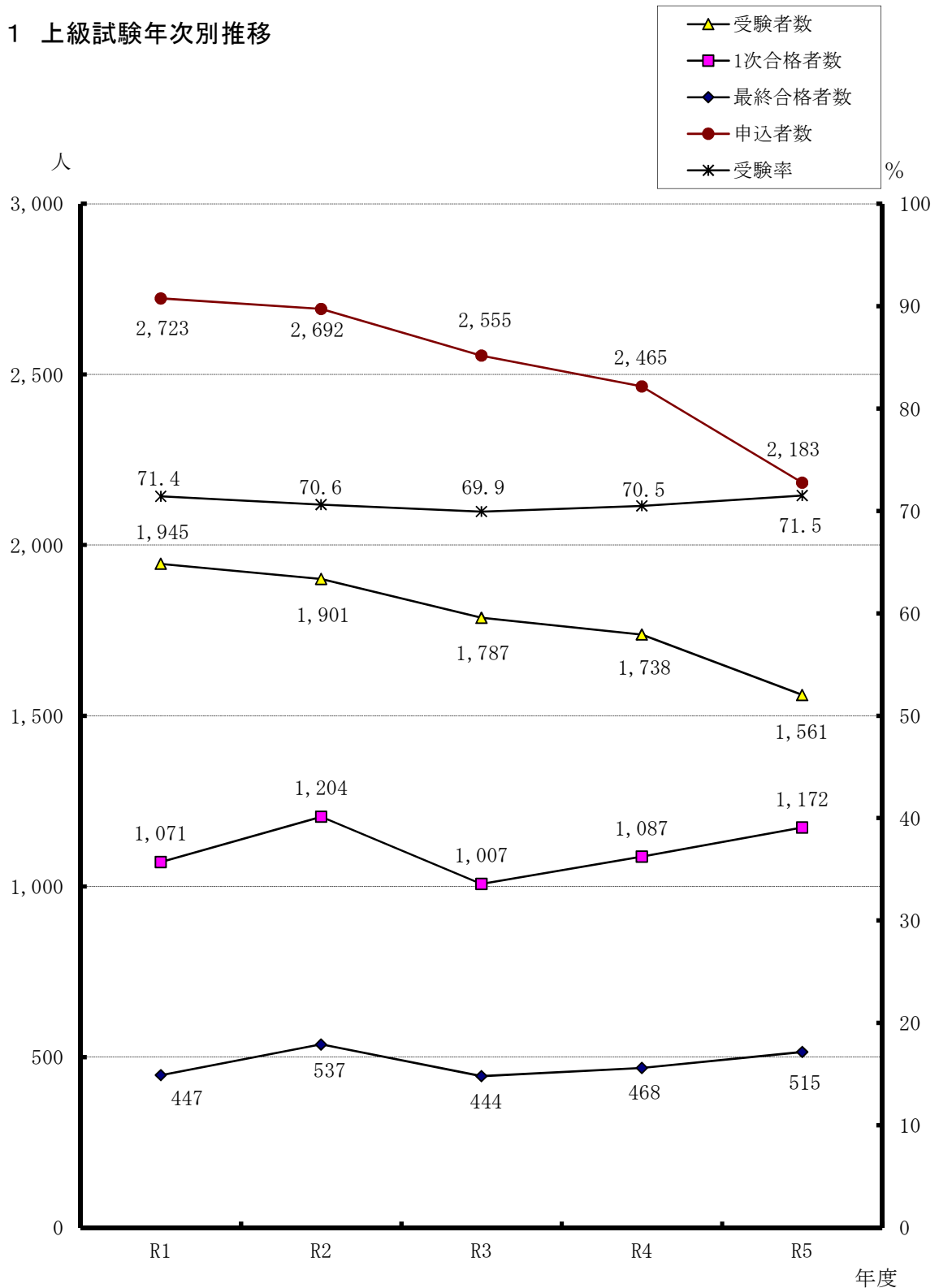


参 考 資 料

1	上級試験年次別推移	49
2	初級試験年次別推移	50
3	経験者試験年次別推移	51
4	免許資格職試験年次別推移	52
5	障害者を対象とした採用選考年次別推移	53
6	警察官採用試験年次別推移	54
7	主査級昇任試験年次別推移	55
8	職員採用試験に係る自己情報の開示請求の状況	56
9	令和5年度採用試験に関する採用候補者の採用状況	57
10	職員採用試験に係るインターネット等の利用状況	58
11	県及び国における給与勧告（月例給改定）の年次別推移	59

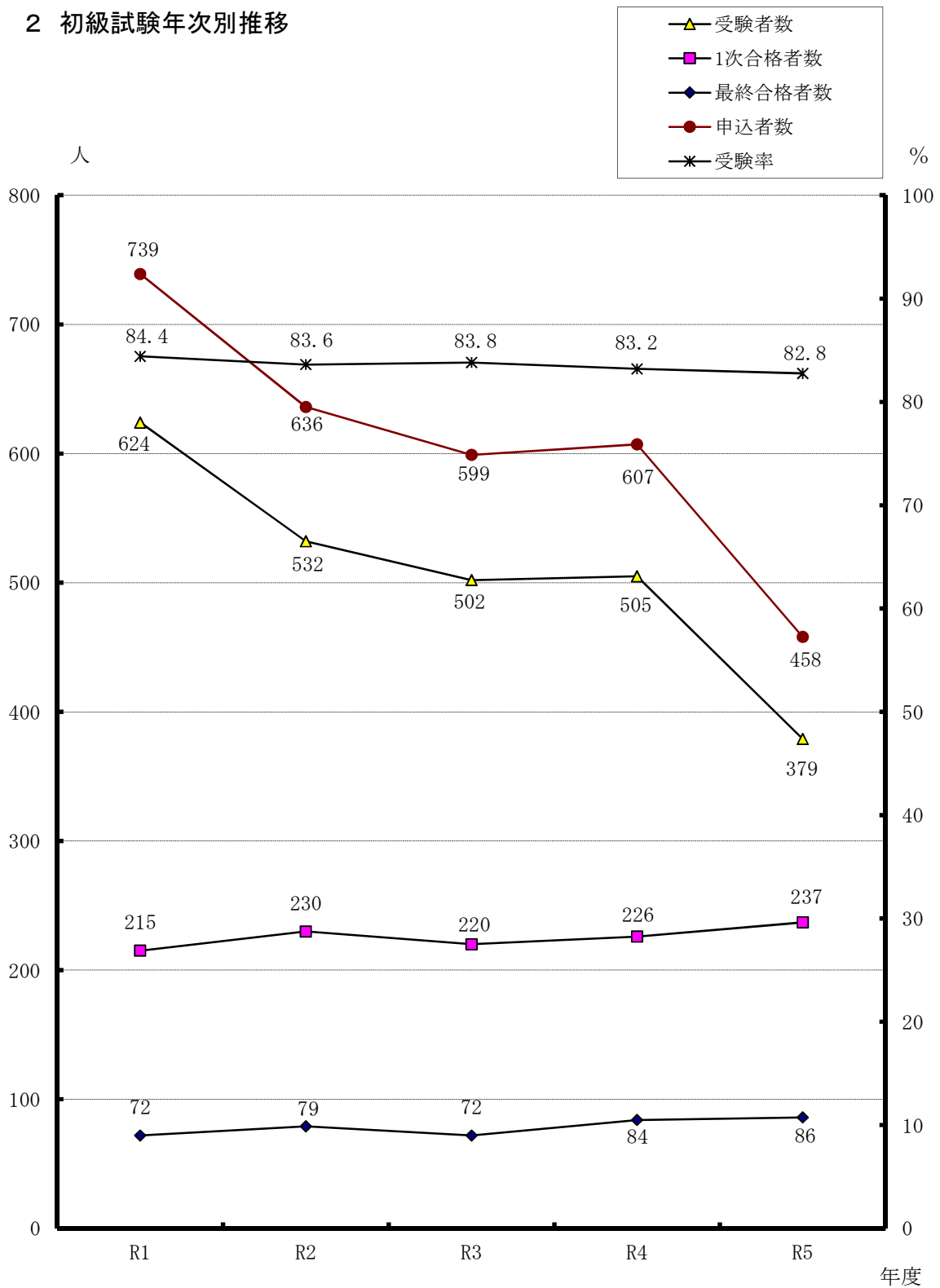


1 上級試験年次別推移



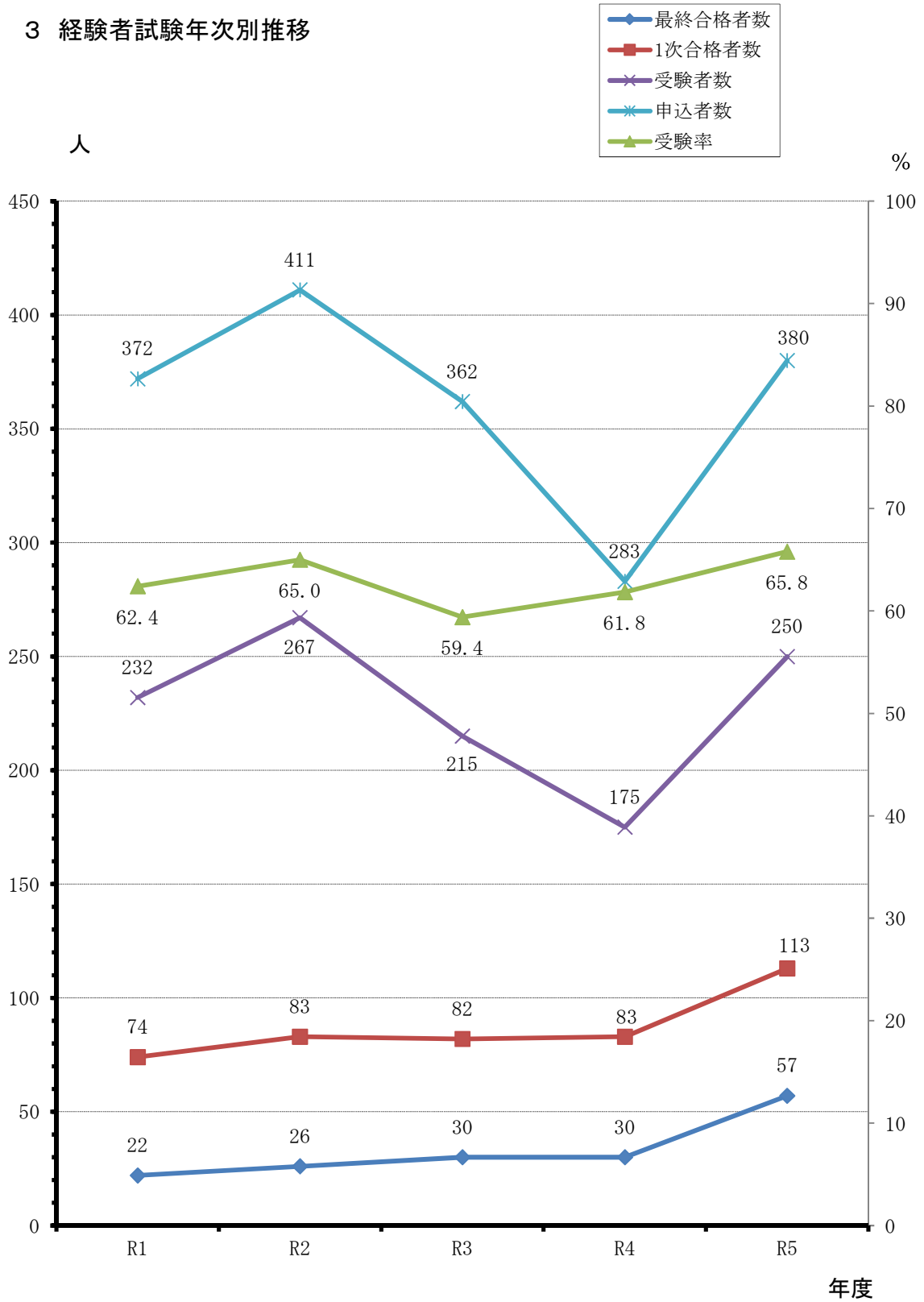
注 数字は、県職員上級、小・中学校事務上級、警察事務上級の各試験を合計したもの。

2 初級試験年次別推移

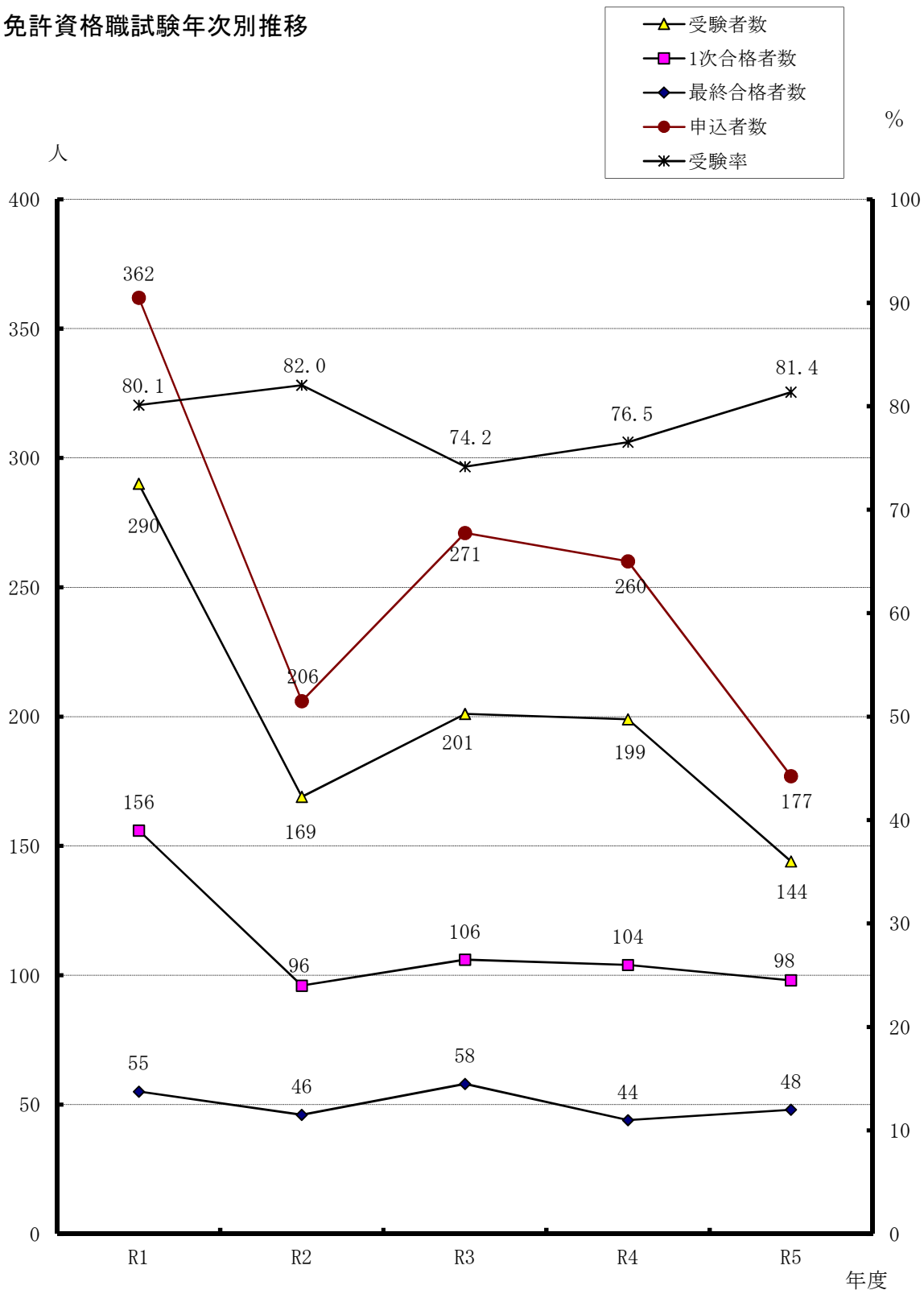


注 数字は、県職員初級、小・中学校事務初級、警察事務初級の各試験を合計したもの。

3 経験者試験年次別推移

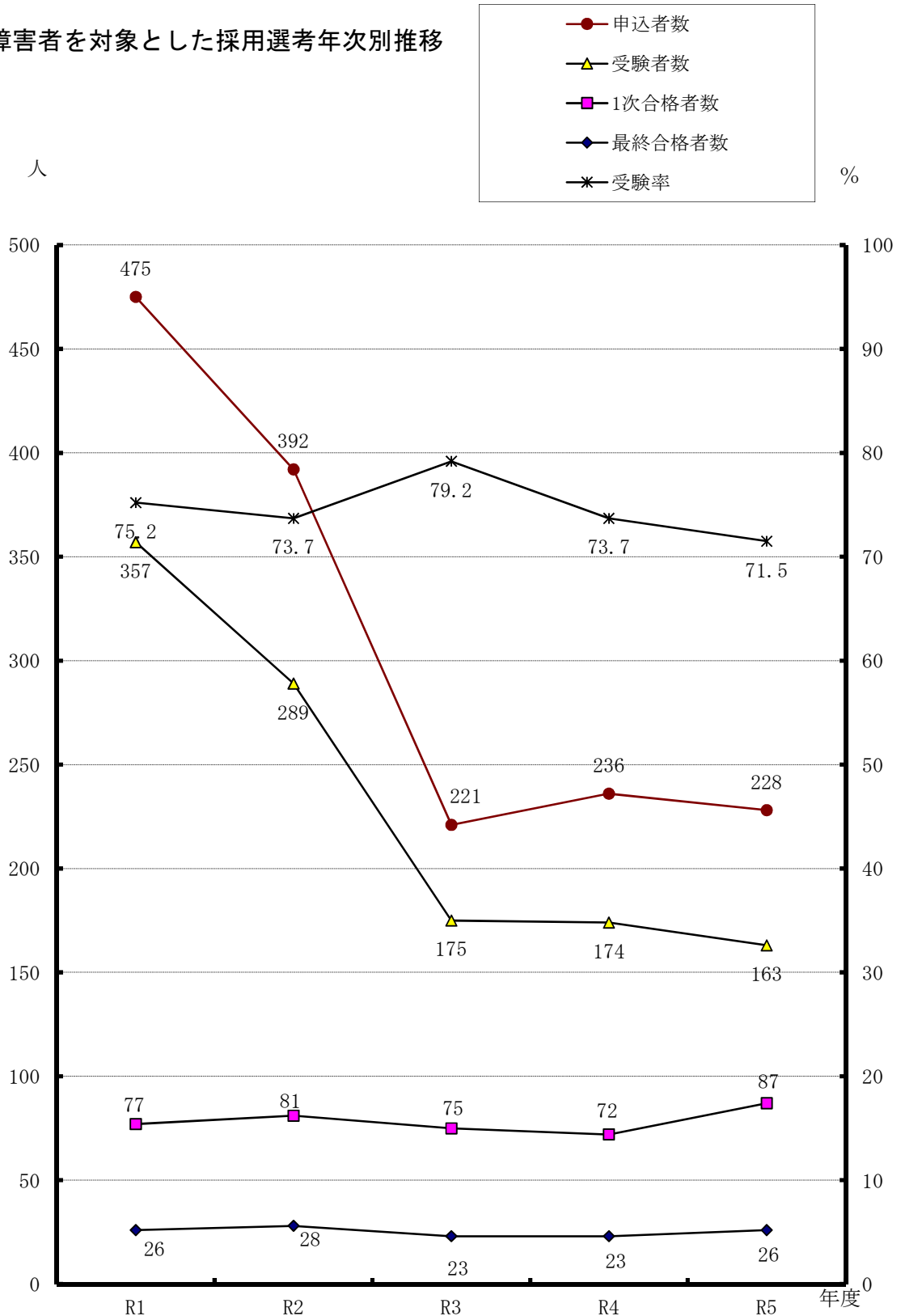


4 免許資格職試験年次別推移



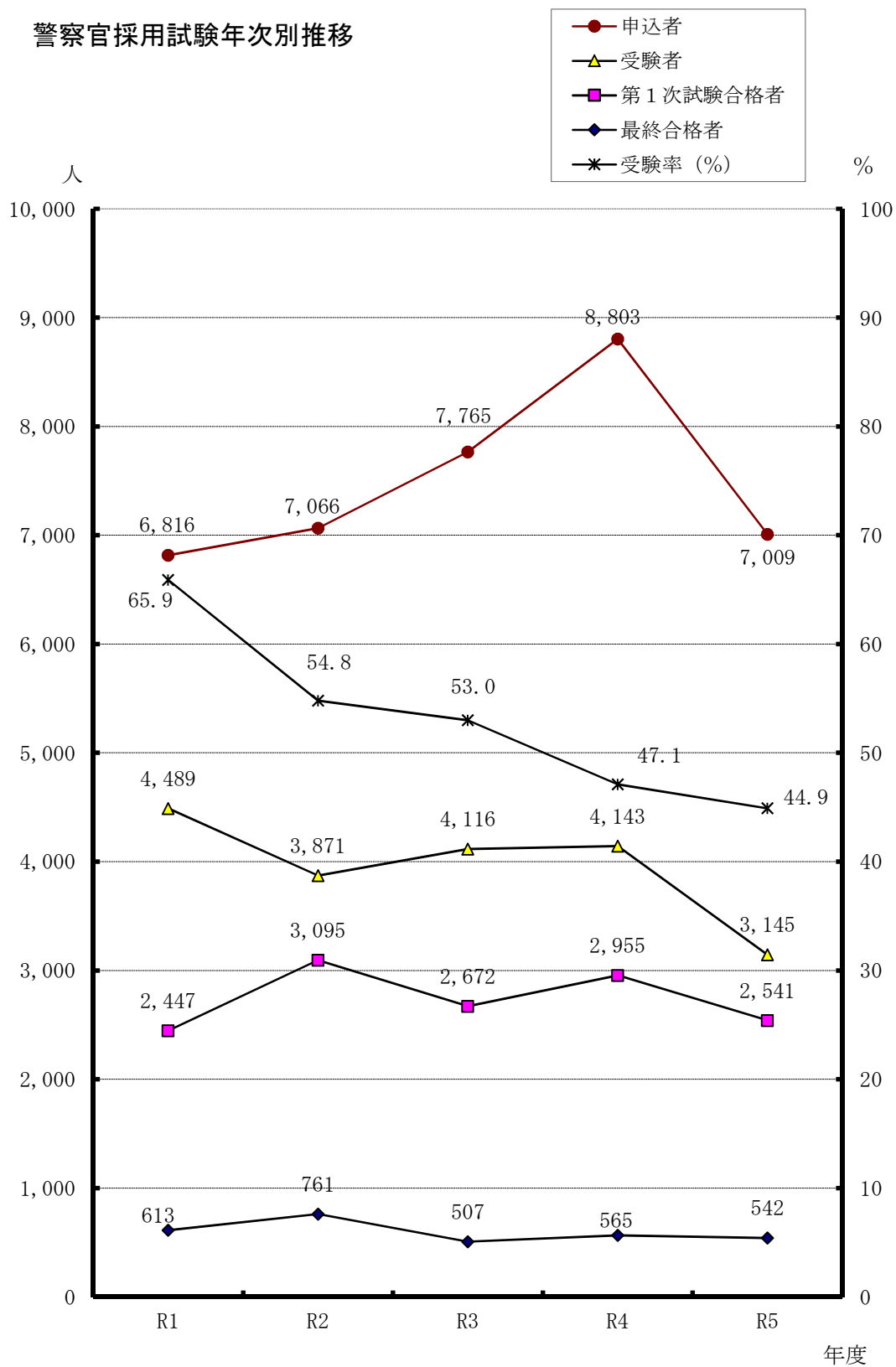
注 令和2年度は管理栄養士及び栄養士の試験を実施していない。
 令和3年度は管理栄養士及び保健師（警察）の試験を実施していない。
 令和4年度は栄養士及び保健師（警察）の試験を実施していない。
 令和5年度は管理栄養士の試験を実施していない。

5 障害者を対象とした採用選考年次別推移

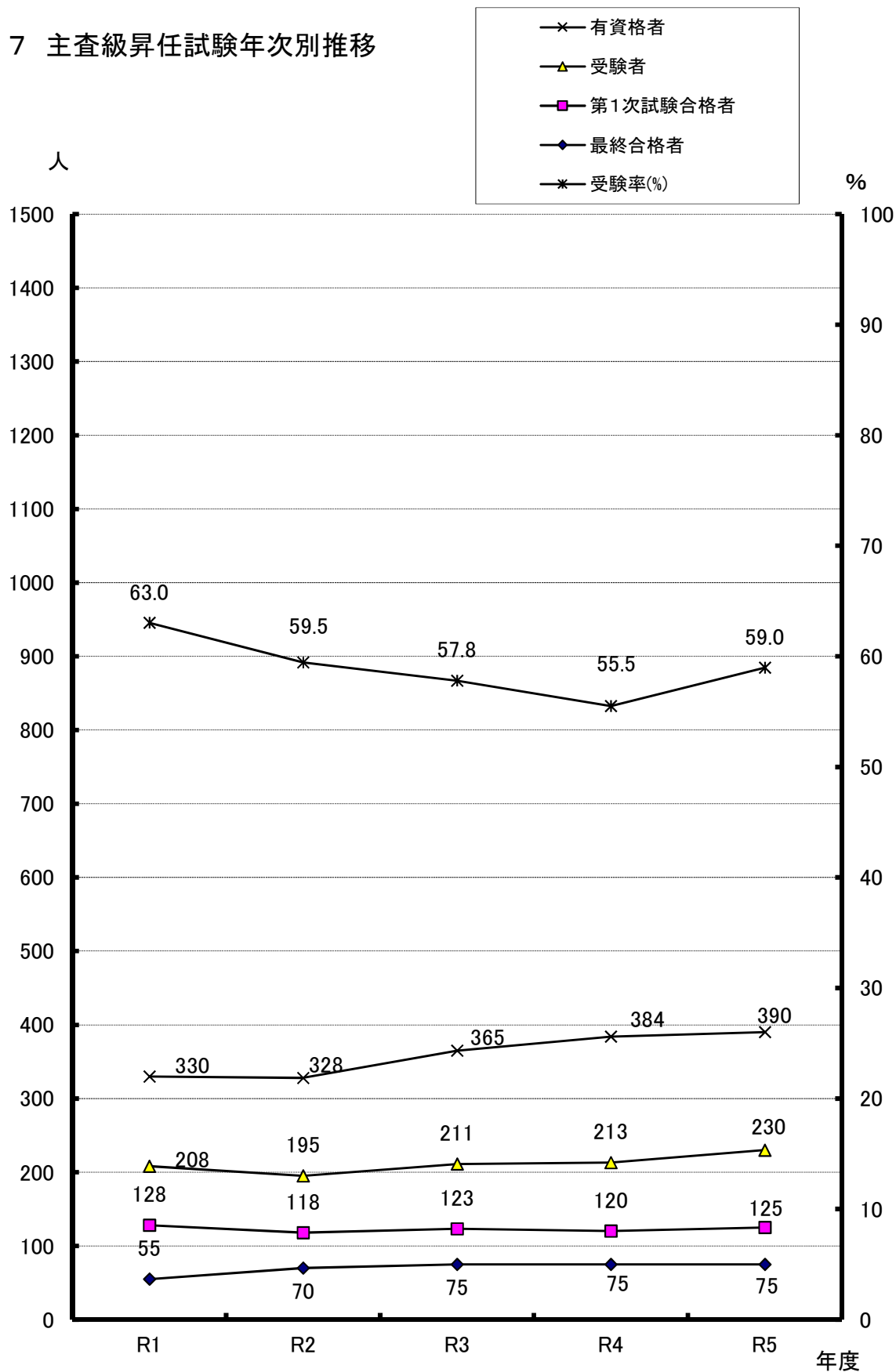


注 平成27年度より、身体障害の程度を「1級から4級まで」から「1級から6級まで」に拡大。
 平成29年度より、年齢の上限を29歳から34歳に拡大。
 平成30年度より、精神障害者を対象に追加。
 令和元年度より、知的障害者を追加し、年齢の上限を34歳から58歳に拡大したほか「県内居住要件」及び「自力通勤」の要件を撤廃。
 令和2年度より、一般事務と警察事務を分けて募集。

6 警察官採用試験年次別推移



7 主査級昇任試験年次別推移



注 第1次試験合格者は、第1次試験免除者を含む。

8 職員採用試験に係る自己情報の開示請求の状況

		令和3年度 請求者数	令和4年度 請求者数	令和5年度 請求者数
上 級 試 験	職 員	322	324	280
	小 ・ 中 事 務	27	40	27
	警 察 事 務	21	17	12
	小 計	370	381	319
初 級 試 験	職 員	11	4	6
	小 ・ 中 事 務	3	3	2
	警 察 事 務	7	3	19
	小 計	21	10	27
経 験 者 職 員		29	31	20
免 許 資 格 職		36	33	37
合 計		456	455	403

9 令和5年度採用試験に関する採用候補者の採用状況

試験区分	職種	採用予定者数	採用候補者名簿登録者数(人)	採用者合計(人)	採用者の任命権者別内訳						採用率(%)	
					知事	教育	警察	企業	下水	その他		
職員採用試験	上級試験	一般行政	193	339	181	148	30		3			53.4%
		一般行政(DX)	2	4	4	4						100.0%
		福祉	37	20	16	16						80.0%
		心理	22	20	14	14						70.0%
		設備	24	10	5	1			3	1		50.0%
		設備(警察)	3	2	2			2				100.0%
		総合土木	36	25	16	12			3	1		64.0%
		建築	5	4	3	3						75.0%
		化学	13	12	9	8			1			75.0%
		農業	15	18	14	14						77.8%
		林業	5	6	5	5						83.3%
	小計	355	460	269	225	30	2	10	2	0	58.5%	
	初級試験	一般事務	10	18	6	3	3					33.3%
		設備	5	0	0							-
		総合土木	6	6	6	4			2			100.0%
		小計	21	24	12	7	3	0	2	0	0	50.0%
	免許資格職	薬剤師	8	13	9	9						69.2%
		獣医師	13	8	5	5						62.5%
		保健師	14	16	11	11						68.8%
		栄養士	2	3	3	0	3					100.0%
		司書	6	8	6	0	6					75.0%
		小計	43	48	34	25	9	0	0	0	0	70.8%
	経験者試験	一般行政	5	10	6	6						60.0%
		一般行政(DX)	2	4	2	2						50.0%
		心理	5	3	3	3						100.0%
		設備	6	8	5	2			2	1		62.5%
		総合土木	9	22	17	10			5	2		77.3%
		建築	2	4	4	4						100.0%
		農業	5	6	5	5						83.3%
		小計	34	57	42	32	0	0	7	3	0	73.7%
	県職員計		453	589	357	289	42	2	19	5	0	60.6%
小・中学校事務	上級	21	25	23		23					92.0%	
	初級	10	24	7		7					29.2%	
小・中学校事務計		31	49	30	0	30	0	0	0	0	61.2%	
警察事務	上級	33	30	25			25				83.3%	
	初級	21	38	23			23				60.5%	
警察事務計		54	68	48	0	0	48	0	0	0	70.6%	
警察官採用試験	I類	男性	207	274	155			155				56.6%
		女性	30	31	19			19				61.3%
	II類	男性	15	39	18			18				46.2%
		女性	8	8	6			6				75.0%
	III類	男性	85	165	114			114				69.1%
		女性	15	15	11			11				73.3%
計		360	532	323	0	0	323	0	0	0	60.7%	
国際捜査	I類	4	4	3			3				75.0%	
武道・体育指導	I類	7	4	4			4				100.0%	
サイバー犯罪捜査	I類	2	1	1			1				100.0%	
	II類	2	1	1			1				100.0%	
警察官計		375	542	332	0	0	332	0	0	0	61.3%	
総合計		913	1,248	767	289	72	382	19	5	0	61.5%	

10 職員採用試験に係るインターネット等の利用状況

(1) 令和5年度ホームページ閲覧数

	月別件数	累 計
4月	28,369	28,369
5月	26,465	54,834
6月	31,780	86,614
7月	32,653	119,267
8月	34,952	154,219
9月	19,086	173,305
10月	22,200	195,505
11月	15,880	211,385
12月	11,547	222,932
1月	13,328	236,260
2月	15,751	252,011
3月	19,567	271,578

(2) 令和5年度SNS(X)投稿件数

89件

1 1 県及び国における給与勧告（月例給改定）の年次別推移

年	県			国		
	(%) 率	(円) 金額	勧告実施日 (年月日)	(%) 率	(円) 金額	勧告実施日 (年月日)
H26	0.37	1,486	H26.10.16	0.27	1,090	H26.8.7
H27	0.45	1,781	H27.10.19	0.36	1,469	H27.8.6
H28	0.42	1,641	H28.10.20	0.17	708	H28.8.8
H29	0.24	949	H29.10.19	0.15	631	H29.8.8
H30	0.17	662	H30.10.18	0.16	655	H30.8.10
R1	0.12	446	R1.10.23	0.09	387	R1.8.7
R2	—	—	R2.11.12	—	—	R2.10.28
R3	—	—	R3.9.9	—	—	R3.8.10
R4	0.24	910	R4.10.20	0.23	921	R4.8.8
R5	0.94	3,546	R5.10.19	0.96	3,869	R5.8.7

人事委員会年報

令和5年度版

令和6年10月発行

編集・発行 埼玉県人事委員会事務局

〒330-9301

さいたま市浦和区高砂3-15-1

(TEL) 048-830-6415[直通]

(FAX) 048-830-4930

