

総括図

児玉都市計画沿革

都市計画区域の整備、開発及び保全の方針の決定 平成16年 4月27日 埼玉県告示第 916号
 都市計画区域の整備、開発及び保全の方針の変更 平成26年 3月28日 埼玉県告示第 516号
 都市計画区域の整備、開発及び保全の方針の変更 平成29年 1月27日 埼玉県告示第 139号
 用途地域の決定 昭和48年12月28日 埼玉県告示第 23号
 用途地域の変更 昭和62年 2月23日 埼玉県告示第 8号
 用途地域の決定 平成 8年 1月5日 埼玉県告示第 2号
 用途地域の決定 平成15年 1月7日 埼玉県告示第 2号
 用途地域の決定 平成31年 4月 8日 本庄市告示第 137号



都市計画道路

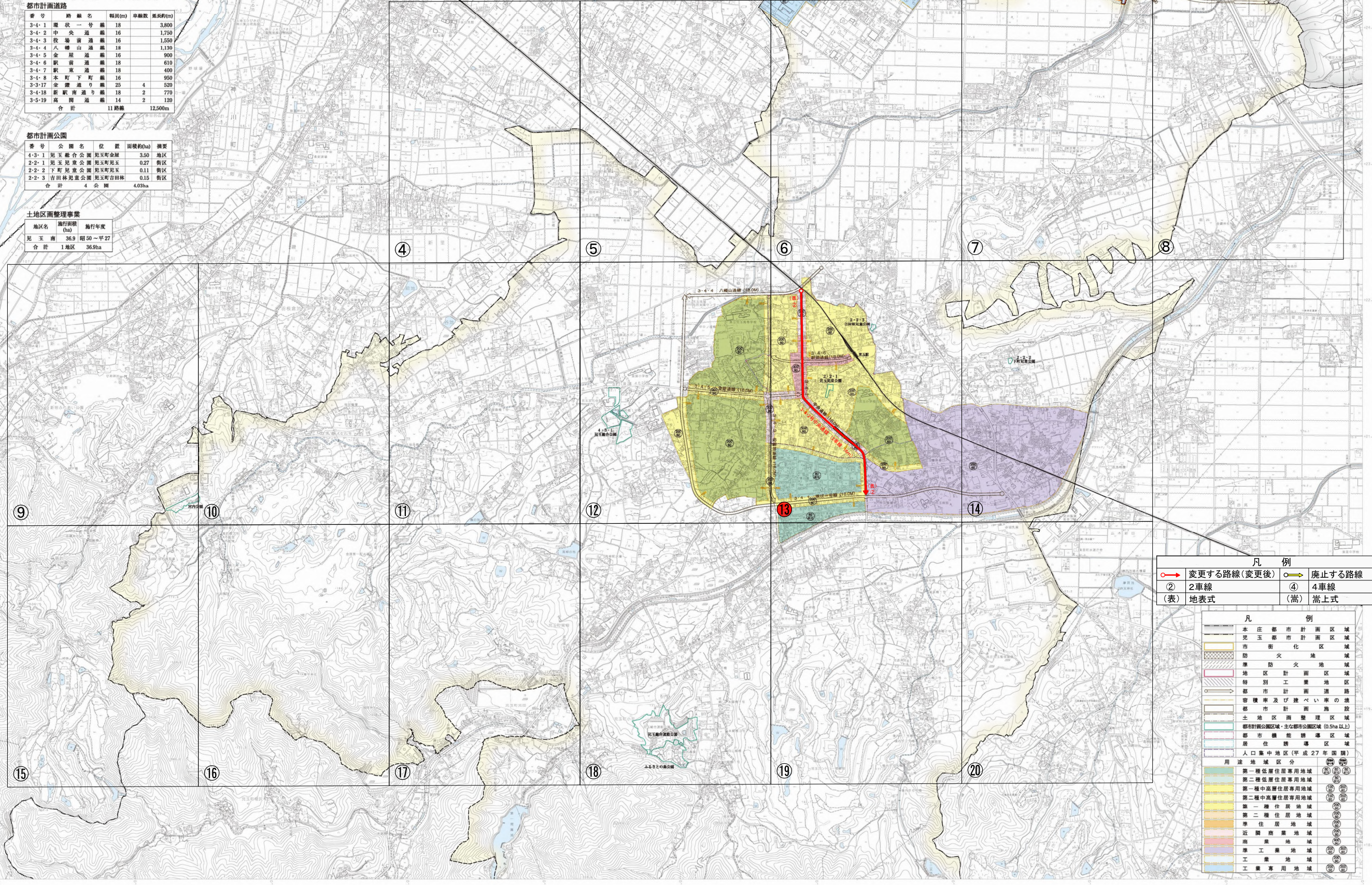
番号	路線名	幅員(m)	車線数	延長(m)
3-4-1	栗沢一号線	18		3,900
3-4-2	中央一線	16		1,750
3-4-3	夜叉道線	16		1,550
3-4-4	八幡山道線	18		1,130
3-4-5	金屋道線	16		900
3-4-6	駅前道線	18		610
3-4-7	駅前道線	18		400
3-4-8	本町下町線	16		950
3-5-17	金屋道線	25	4	520
3-4-18	新坂南通り線	18	2	770
3-5-19	高岡道線	14	2	120
合計	11路線			12,500m

都市計画公園

番号	公園名	位置	面積(ha)	種別
4-3-1	児玉総合公園 児玉町公園		3.50	地区
2-2-1	児玉児童公園 児玉町児玉		0.27	街区
2-2-2	下町児童公園 児玉町児玉		0.11	街区
2-2-3	吉田林児童公園 児玉町吉田林		0.15	街区
合計	4公園		4.03ha	

土地区画整理事業

地区名	施行面積(ha)	施行年度
児玉南	36.9	昭50~平27
合計	1地区 36.9ha	



凡例

→ 変更する路線(変更後)	→ 廃止する路線
② 2車線	④ 4車線
(表) 地表式	(嵩) 嵩上式

凡例

用途地域区分	
[Symbol]	第一種低層住居専用地域
[Symbol]	第二種低層住居専用地域
[Symbol]	第一種中高層住居専用地域
[Symbol]	第二種中高層住居専用地域
[Symbol]	第一種住居地域
[Symbol]	第二種住居地域
[Symbol]	準住居地域
[Symbol]	近隣商業地域
[Symbol]	商業地域
[Symbol]	準工業地域
[Symbol]	工業地域
[Symbol]	工業専用地域



- 記号
- 市街化区域
 - 防火地域
 - 準防火地域
 - 地区計画区域
 - 特別工業地区
 - 都市計画道路
 - 容積率及び建ぺい率の境
 - 都市計画施設
 - 土地区画整理区域
 - 都市計画公園区域・主な都市公園区域(0.5ha以上)
 - 都市機能誘導区域
 - 居住誘導区域
 - 人口集中地区(平成27年国調)