

## IV 医療従事者

(令和4年医師・歯科医師・薬剤師調査及び衛生行政報告例から)

### 1 医師

令和4年12月31日現在の医師数（従業地）は、13,661人であり、前回調査年の令和2年（13,604人）に比べ57人、0.4%増加している。

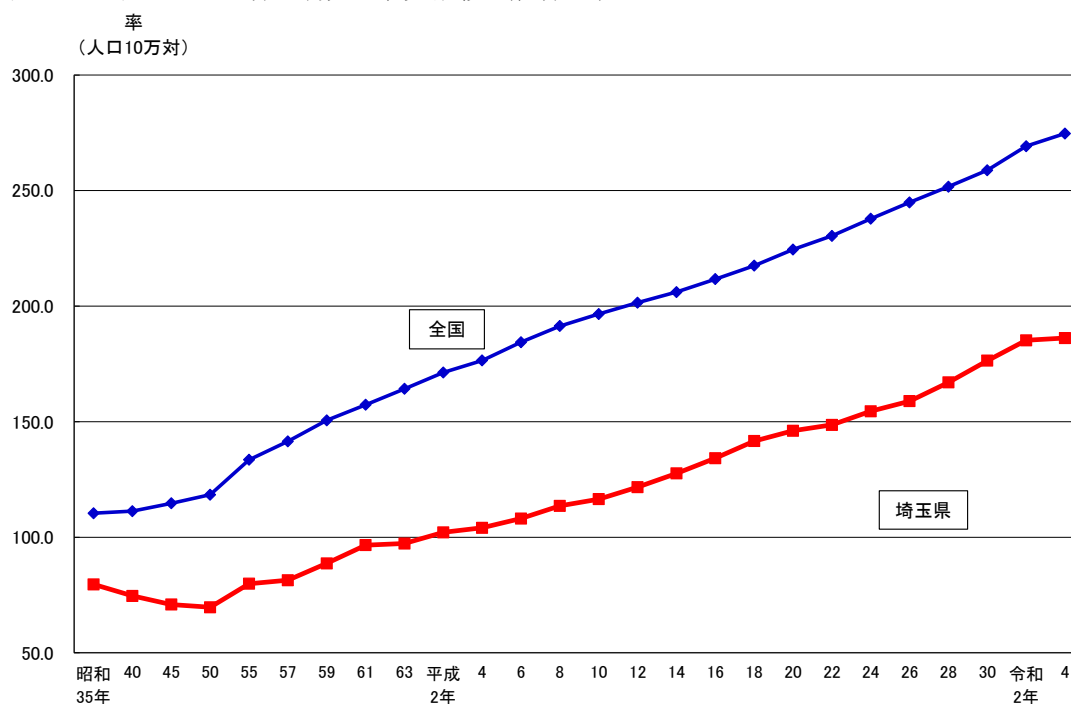
人口10万対医師数は、186.2人であり、令和2年（185.2人）に比べ1.0人増加している。これを全国（274.7人）と比較すると、88.5人少なくなっており、全国第47位である。

表－1 医師数の年次推移（従業地）

	昭和35年	40	45	50	55	61	平成2年	8	14	20	26	30	令和2年	4	
埼玉	医師数	1 936	2 248	2 742	3 362	4 317	5 747	6 538	7 734	8 932	10 393	11 503	12 928	13 604	13 661
	人口10万対	79.6	74.6	70.9	69.7	79.9	96.6	102.1	113.6	127.6	146.1	158.9	176.4	185.2	186.2
全国	医師数	103 131	109 369	118 990	132 479	156 235	191 346	211 797	240 908	262 687	286 699	311 205	327 210	339 623	343 275
	人口10万対	110.4	111.3	114.7	118.4	133.5	157.3	171.3	191.4	206.1	224.5	244.9	258.8	269.2	274.7

各年12月31日現在

図－1 人口10万対医師数の年次推移（従業地）



## 2 歯科医師

令和4年12月31日現在の歯科医師数（従業地）は、5,410人であり、前回調査年の令和2年（5,575人）に比べ165人、3.0%減少している。

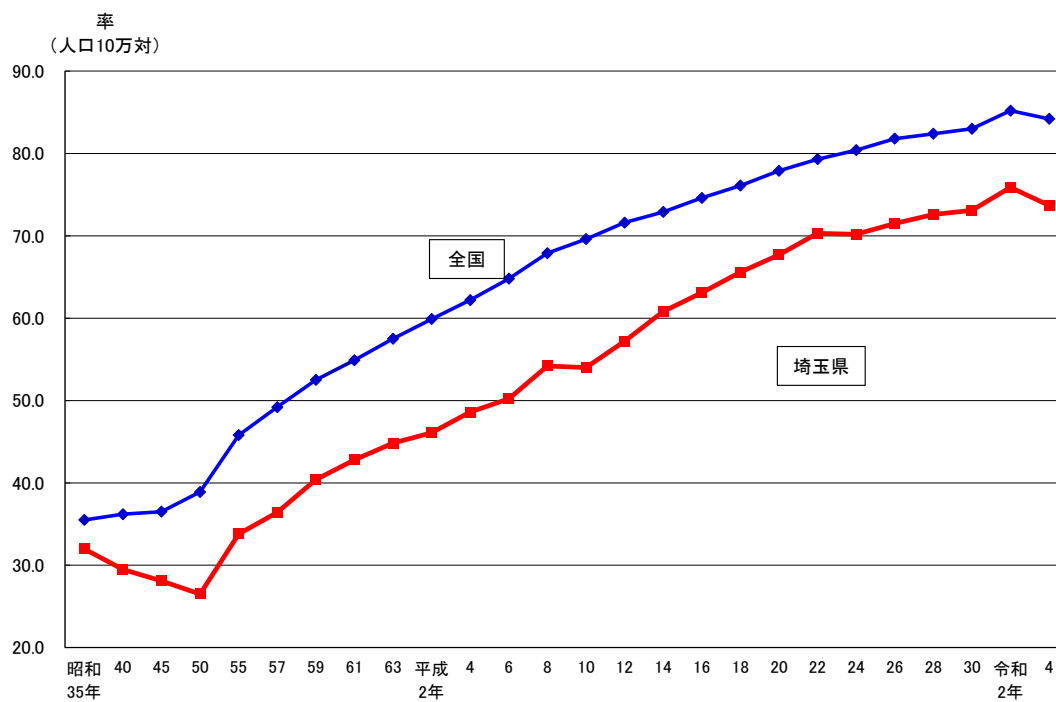
人口10万対歯科医師数は、73.7人であり、令和2年（75.9人）に比べ2.2人減少している。これを全国（84.2人）と比較すると、10.5人少なくなっており、全国第26位である。

表－2 歯科医師数の年次推移（従業地）

		昭和35年	40	45	50	55	61	平成2年	8	14	20	26	30	令和2年	令和4年
埼玉	歯科医師数	777	888	1 086	1 277	1 827	2 546	2 954	3 688	4 259	4 812	5 177	5 358	5 575	5 410
	人口10万対	32.0	29.5	28.1	26.5	33.8	42.8	46.1	54.2	60.8	67.7	71.5	73.1	75.9	73.7
全国	歯科医師数	33 177	35 558	37 859	43 586	53 602	66 797	74 028	85 518	92 874	99 426	103 972	104 908	107 443	105 267
	人口10万対	35.5	36.2	36.5	38.9	45.8	54.9	59.9	67.9	72.9	77.9	81.8	83.0	85.2	84.2

各年12月31日現在

図－2 人口10万対歯科医師数の年次推移（従業地）



### 3 薬剤師

令和4年12月31日現在の薬剤師数（従業地）は、16,729人であり、前回調査年の令和2年（16,370人）に比べ359人、2.2%増加している。

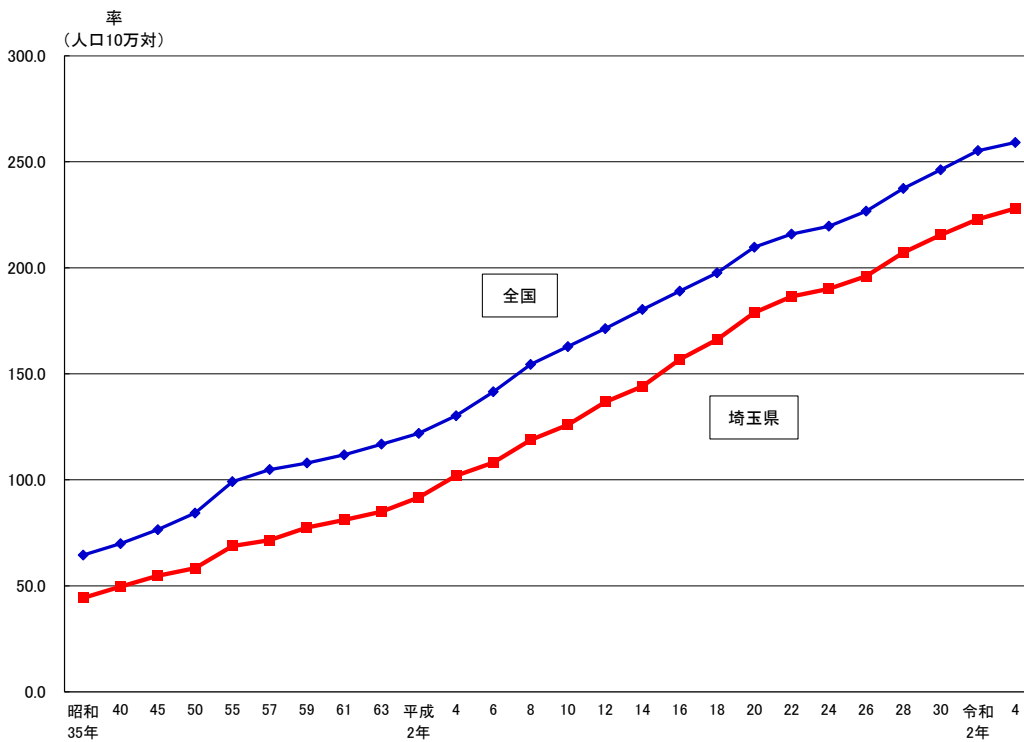
人口10万対薬剤師数は、228.0人であり、令和2年（222.9人）に比べ5.1人増加している。これを全国（259.1人）と比較すると、31.1人少なくなっており、全国第29位である。

表－3 薬剤師数の年次推移（従業地）

		昭和35年	40	45	50	55	61	平成2年	8	14	20	26	30	令和2年	4
埼玉	薬剤師数	1 077	1 495	2 113	2 813	3 717	4 823	5 876	8 086	10 086	12 719	14 190	15 793	16 370	16 729
	人口10万対	44.3	49.6	54.7	58.3	68.8	81.1	91.7	118.8	144.1	178.8	196.0	215.5	222.9	228.0
全国	薬剤師数	60 257	68 674	79 393	94 362	116 056	135 990	150 627	194 300	229 744	267 751	288 151	311 289	321 982	323 690
	人口10万対	64.5	69.9	76.5	84.3	99.1	111.8	121.9	154.4	180.3	209.7	226.7	246.2	255.2	259.1

各年12月31日現在

図－3 人口10万対薬剤師数の年次推移（従業地）



#### 4 保健師

令和4年12月31日現在の就業保健師数は、2,311人であり、前回調査年の令和2年(2,258人)に比べ53人、2.3%増加している。

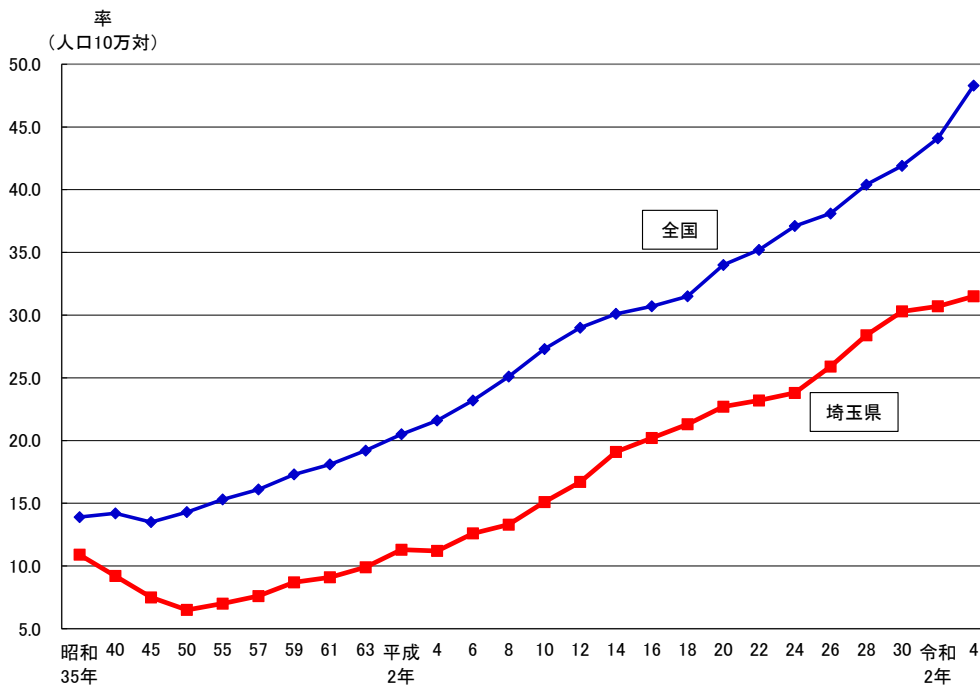
人口10万対就業保健師数は、31.5人であり、令和2年(30.7人)に比べ0.8人増加している。これを全国(48.3人)と比較すると、16.8人少なくなっており、全国第45位である。

表－4 就業保健師数の年次推移（就業地）

		昭和35年	40	45	50	55	61	平成2年	8	14	20	26	30	令和2年	4
埼玉	保健師数	265	276	289	315	379	540	724	907	1 337	1 616	1 878	2 219	2 258	2 311
	人口10万対	10.9	9.2	7.5	6.5	7.0	9.1	11.3	13.3	19.1	22.7	25.9	30.3	30.7	31.5
全国	保健師数	13 010	13 959	14 007	15 962	17 957	22 050	25 303	31 581	38 366	43 446	48 452	52 955	55 595	60 299
	人口10万対	13.9	14.2	13.5	14.3	15.3	18.1	20.5	25.1	30.1	34.0	38.1	41.9	44.1	48.3

各年12月31日現在

図－4 人口10万対就業保健師数の年次推移（就業地）



※調査手法として、令和2年度までは「紙面調査」で実施されていたが、令和4年度から「厚生労働省が作成したオンラインシステム」に変更されたため、令和4年度の結果を、令和2年度以前の結果と比較する場合には留意が必要となる。

## 5 助産師

令和4年12月31日現在の就業助産師数は、1,615人であり、前回調査年の令和2年(1,767人)に比べ152人、8.6%減少している。

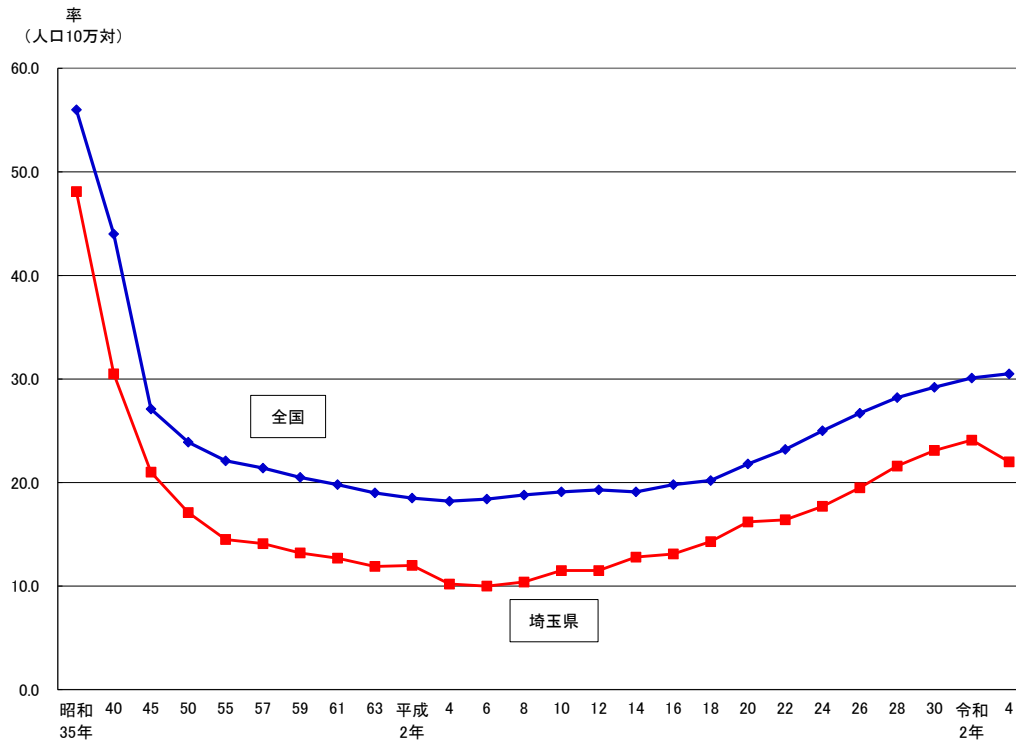
人口10万対就業助産師数は、22.0人であり、令和2年(24.1人)に比べ2.1人減少している。これを全国(30.5人)と比較すると、8.5人少なくなっており、全国第47位である。

表－5 就業助産師数の年次推移（就業地）

		昭和35年	40	45	50	55	61	平成2年	8	14	20	26	30	令和2年	4
埼玉	助産師数	1 169	921	812	822	786	758	771	706	893	1 150	1 412	1 692	1 767	1 615
	人口10万対	48.1	30.5	21.0	17.1	14.5	12.7	12.0	10.4	12.8	16.2	19.5	23.1	24.1	22.0
全国	助産師数	52 337	43 276	28 087	26 742	25 867	24 056	22 918	23 615	24 340	27 789	33 956	36 911	37 940	38 063
	人口10万対	56.0	44.0	27.1	23.9	22.1	19.8	18.5	18.8	19.1	21.8	26.7	29.2	30.1	30.5

各年12月31日現在

図－5 人口10万対就業助産師数の年次推移（就業地）



※調査手法として、令和2年度までは「紙面調査」で実施されていたが、令和4年度から「厚生労働省が作成したオンラインシステム」に変更されたため、令和4年度の結果を、令和2年度以前の結果と比較する場合には留意が必要となる。

## 6 看護師

令和4年12月31日現在の就業看護師数は、54,603人であり、前回調査年の令和2年(54,124人)に比べ479人、0.9%増加している。

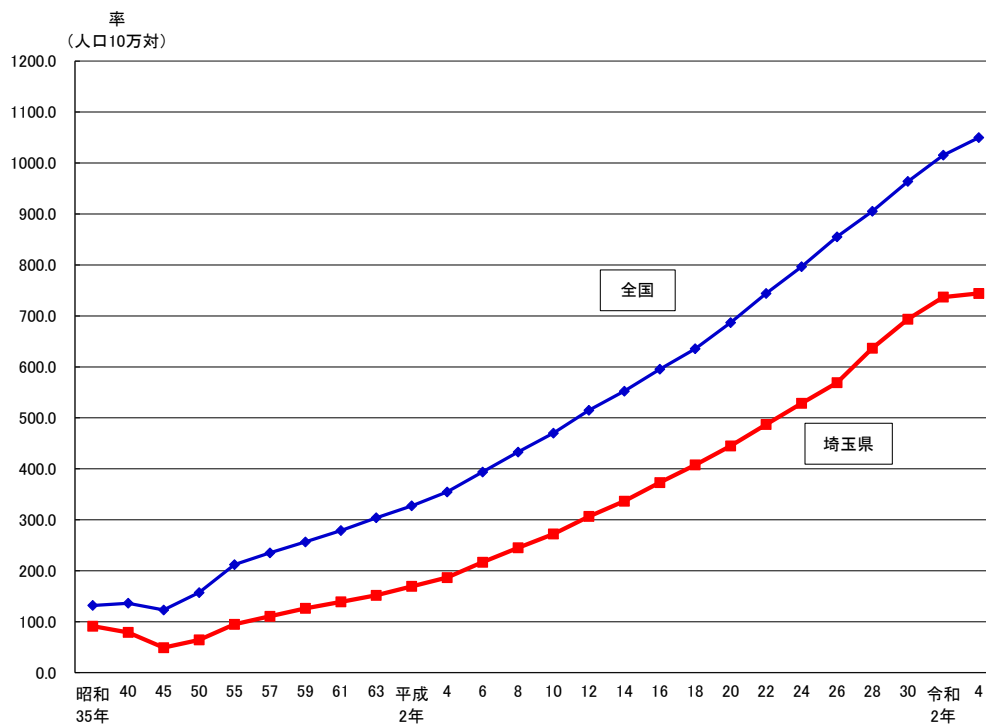
人口10万対就業看護師数は、744.2人であり、令和2年(736.9人)に比べ7.3人増加している。これを全国(1049.8人)と比較すると、305.6人少なくなっており、全国第47位である。

表－6 就業看護師数の年次推移（就業地）

	昭和35年	40	45	50	55	61	平成2年	8	14	20	26	30	令和2年	4	
埼玉	看護師数	2 219	2 382	1 897	3 098	5 149	8 265	10 842	16 682	23 555	31 652	41 184	50 844	54 124	54 603
	人口10万対	91.3	79.0	49.1	64.3	95.0	138.9	169.3	245.0	336.5	445.0	568.9	693.6	736.9	744.2
全国	看護師数	123 226	133 985	127 580	175 841	248 165	339 258	404 764	544 929	703 913	877 182	1 086 779	1 218 606	1 280 911	1 311 687
	人口10万対	131.9	136.3	123.0	157.1	212.0	278.8	327.4	433.0	552.4	687.0	855.2	963.8	1015.4	1049.8

各年12月31日現在

図－6 人口10万対就業看護師数の年次推移（就業地）



※調査手法として、令和2年度までは「紙面調査」で実施されていたが、令和4年度から「厚生労働省が作成したオンラインシステム」に変更されたため、令和4年度の結果を、令和2年度以前の結果と比較する場合には留意が必要となる。

## 7 准看護師

令和4年12月31日現在の就業准看護師数は、11,003人であり、前回調査年の令和2年(13,134人)に比べ2,131人、16.2%減少している。

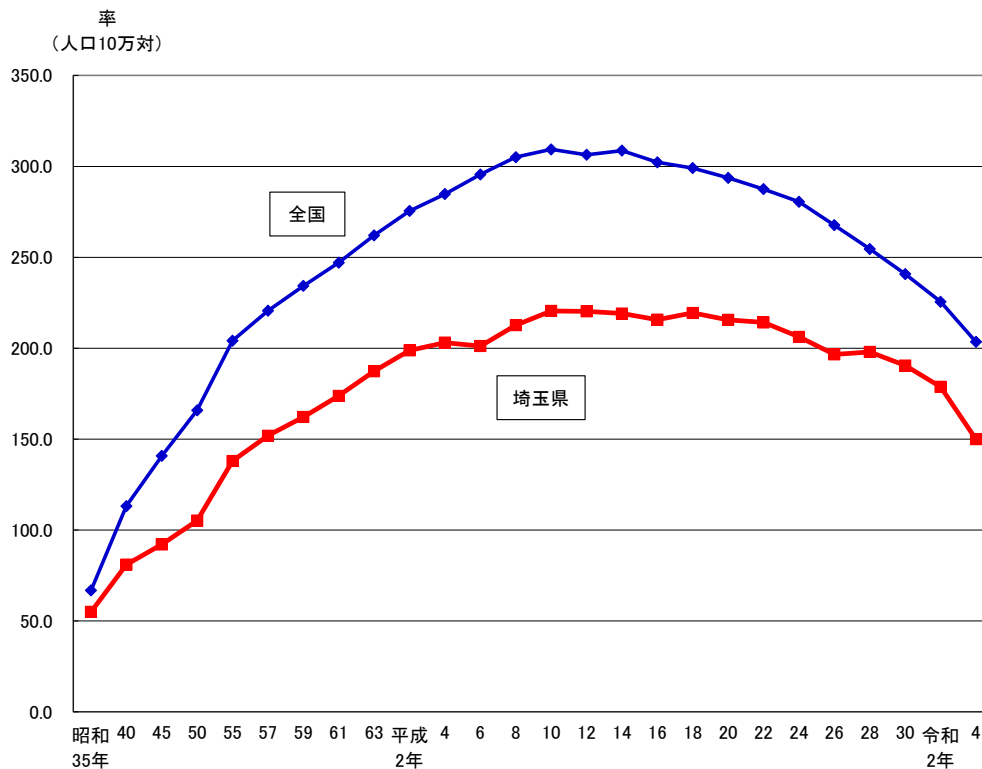
人口10万対就業准看護師数は、150.0人であり、令和2年(178.8人)に比べ28.8人減少している。これを全国(203.5人)と比較すると、53.5人少なくなっており、全国第40位である。

表－7 就業准看護師数の年次推移（就業地）

	昭和35年	40	45	50	55	61	平成2年	8	14	20	26	30	令和2年	4	
埼玉	准看護師数	1 337	2 442	3 559	5 073	7 482	10 342	12 733	14 480	15 338	15 333	14 232	13 967	13 134	11 003
	人口10万対	55.0	81.0	92.1	105.2	138.0	173.8	198.8	212.7	219.1	215.6	196.6	190.5	178.8	150.0
全国	准看護師数	62 366	111 226	145 992	185 763	239 004	300 678	340 537	383 967	393 413	375 042	340 153	304 479	284 589	254 329
	人口10万対	66.8	113.2	140.8	165.9	204.2	247.1	275.5	305.1	308.7	293.7	267.7	240.8	225.6	203.5

各年12月31日現在

図－7 人口10万対就業准看護師数の年次推移（就業地）



※調査手法として、令和2年度までは「紙面調査」で実施されていたが、令和4年度から「厚生労働省が作成したオンラインシステム」に変更されたため、令和4年度の結果を、令和2年度以前の結果と比較する場合には留意が必要となる。

## 8 歯科衛生士

令和4年12月31日現在の就業歯科衛生士数は、4,438人であり、前回調査年の令和2年(6,741人)に比べ2,303人、34.2%減少している。

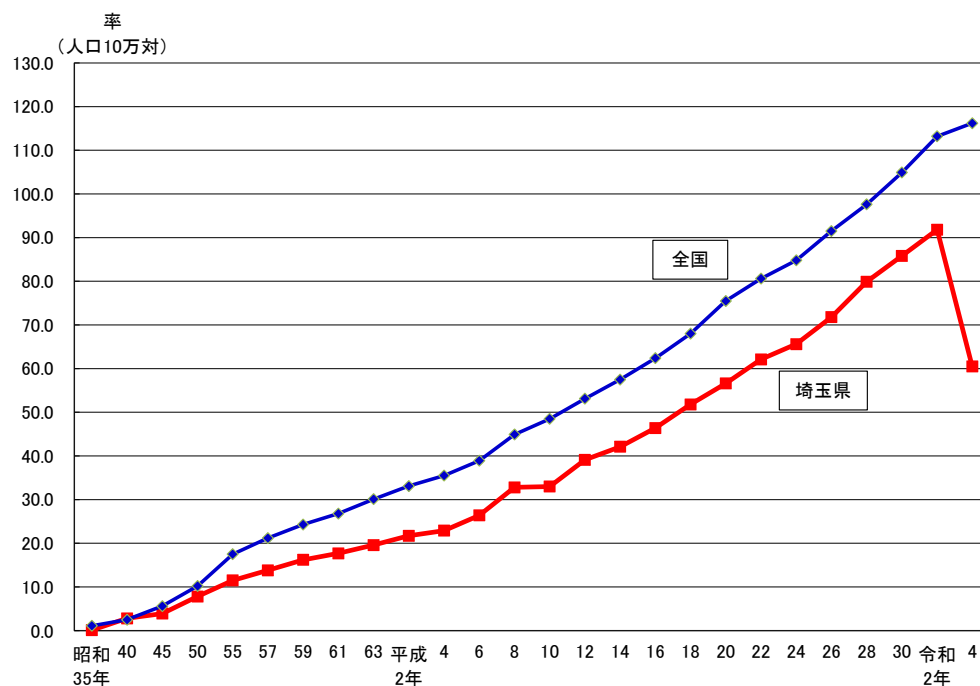
人口10万対就業歯科衛生士数は、60.5人であり、令和2年(91.8人)に比べ31.3人減少している。これを全国(116.2人)と比較すると、55.7人少なくなっており、全国第47位である。

表－8 就業歯科衛生士数の年次推移（就業地）

	昭和35年	40	45	50	55	61	平成2年	8	14	20	26	30	令和2年	4	
埼玉	歯科衛生士数	3	84	152	377	626	1 056	1 389	2 231	2 946	4 023	5 197	6 286	6 741	4 438
	人口10万対	0.1	2.8	3.9	7.8	11.5	17.7	21.7	32.8	42.1	56.6	71.8	85.8	91.8	60.5
全国	歯科衛生士数	1 062	2 478	5 804	11 440	20 501	32 666	40 932	56 466	73 297	96 442	116 299	132 629	142 760	145 183
	人口10万対	1.1	2.5	5.6	10.2	17.5	26.8	33.1	44.9	57.5	75.5	91.5	104.9	113.2	116.2

各年12月31日現在

図－8 人口10万対就業歯科衛生士の年次推移（就業地）



※調査手法として、令和2年度までは「紙面調査」で実施されていたが、令和4年度から「厚生労働省が作成したオンラインシステム」に変更されたため、令和4年度の結果を、令和2年度以前の結果と比較する場合には留意が必要となる。



## 9 歯科技工士

令和4年12月31日現在の就業歯科技工士数は、708人であり、前回調査年の令和2年（1,186人）に比べ478人、40.3%減少している。

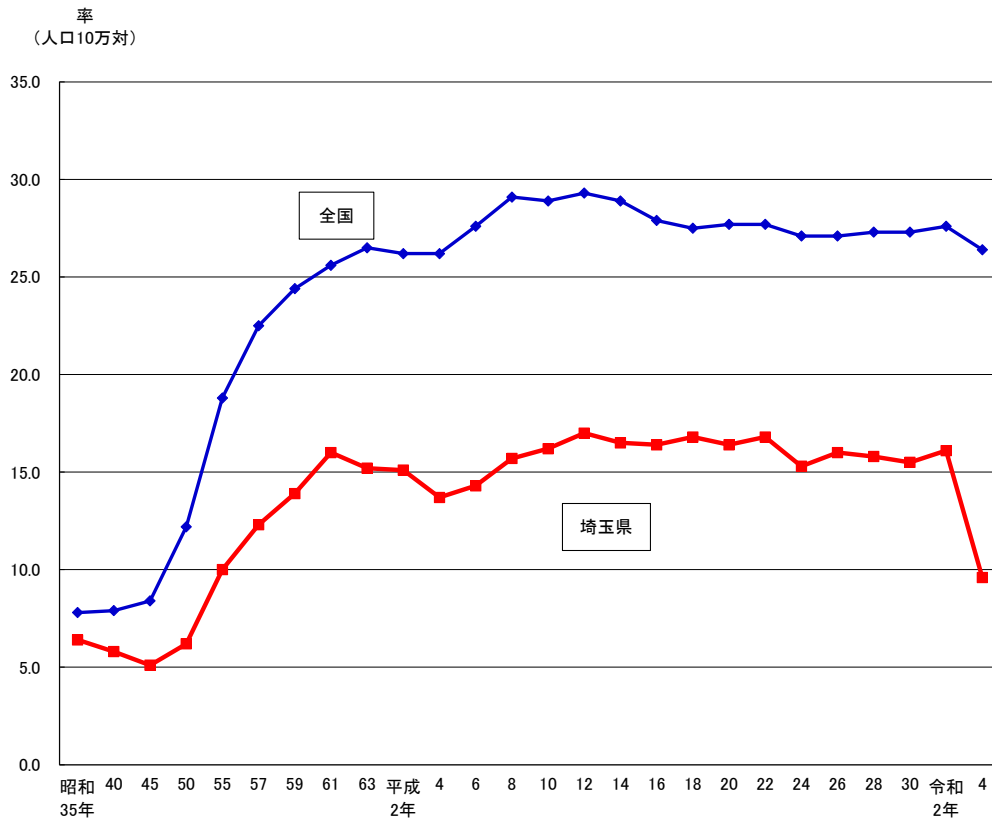
人口10万対就業歯科技工士数は、9.6人であり、令和2年（16.1人）に比べ6.5人減少している。これを全国（26.4人）と比較すると、16.8人少なくなっており、全国第47位である。

表－9 就業歯科技工士数の年次推移（就業地）

		昭和35年	40	45	50	55	61	平成2年	8	14	20	26	30	令和2年	4
埼玉	歯科技工士数	155	174	199	297	543	953	967	1 068	1 158	1 163	1 155	1 136	1 186	708
	人口10万対	6.4	5.8	5.1	6.2	10.0	16.0	15.1	15.7	16.5	16.4	16.0	15.5	16.1	9.6
全国	歯科技工士数	7 267	7 748	8 722	13 622	22 008	31 139	32 433	36 652	36 765	35 337	34 495	34 468	34 826	32 942
	人口10万対	7.8	7.9	8.4	12.2	18.8	25.6	26.2	29.1	28.9	27.7	27.1	27.3	27.6	26.4

各年12月31日現在

図－9 人口10万対就業歯科技工士数の年次推移（就業地）



※調査手法として、令和2年度までは「紙面調査」で実施されていたが、令和4年度から「厚生労働省が作成したオンラインシステム」に変更されたため、令和4年度の結果を、令和2年度以前の結果と比較する場合には留意が必要となる。