

ま え が き

近年、国や地方公共団体をはじめ各方面において統計資料の利用はますます多くなり、なかでも人口に関する統計は最も基礎的な資料として広く活用されております。

「埼玉県町(丁)字別人口調査」は、毎年1月1日現在で、住民基本台帳及び外国人登録原票から市町村ごとの年齢構成及び町(丁)字別の人口・世帯数を取りまとめたもので、昭和54年から毎年実施しているものです。

埼玉県は、全国でも最も人口増加率の高い県であり、平成元年中の人口増加数は約11万人、増加率で1.81%(埼玉県の推計人口)と前年よりやや鈍ったものの依然として高い増加ペースが続いています。

人口構成では、年少人口は調査が始まって以来一貫して減少する一方、老年人口は増加を続け高齢化の波はますます高くなってきています。

このような状況の中で、この報告書が各種行政施策の基礎資料として広く活用していただければ幸いです。

おわりに、この調査に多大な御協力を頂きました市町村の関係職員の皆様に、厚くお礼申し上げます。

平成2年3月

埼玉県企画財政部統計課長

利用上の注意

- 1 この報告書は、埼玉県指定統計調査条例（昭和44年埼玉県条例第14号）に基づき、平成2年1月1日午前零時現在で調査した「埼玉県町(丁)字別人口調査」の結果を収録したものである。
- 2 内容は、住民基本台帳法（昭和42年法律第81号）に基づく住民票及び外国人登録法（昭和27年法律第125号）に基づく登録原票から各市町村の協力を得て、市町村ごとの町(丁)字別世帯数、男女別及び年齢別人口を把握したものである。したがって、毎月公表している推計人口とは差異がある。
- 3 この報告書で用いている町(丁)字名は、全体で5,400となっているが、市町村によっては住所を表す町(丁)字にはよらず、行政上使用している区域や名称によったものが含まれている。
- 4 日本人と外国人の混合世帯については、便宜上、日本人と外国人をそれぞれ別の世帯と見なして、その世帯数を計上している。
- 5 平均年齢の算出は、各年齢の中央値(すなわち0歳は0.5歳、1歳は1.5歳のように)に人口を乗じ、その合計を総人口で除して行った。

6 年齢構造指数の計算方法

$$\text{年少人口指数} = \frac{\text{年少人口}}{\text{生産年齢人口}} \times 100$$

$$\text{老年人口指数} = \frac{\text{老年人口}}{\text{生産年齢人口}} \times 100$$

$$\text{従属人口指数} = \frac{\text{年少人口} + \text{老年人口}}{\text{生産年齢人口}} \times 100$$

$$\text{老年化指数} = \frac{\text{老年人口}}{\text{年少人口}} \times 100$$

- 7 県民のプライバシーの保護と各種統計調査への信頼性の確保という観点から、第1表の数字の一部を秘匿した。秘匿は、個々の町(丁)字において、世

帯数が1または2の場合に当該町(丁)字の情報すべてをバーで表示することにより行った。また、当該市町村において秘匿すべき町(丁)字が1か所しかない場合は、他の町(丁)字のうち最も世帯数の少ない町(丁)字についても秘匿することとした。該当数字なしの場合は0で表示している。なお、市町村総数には秘匿した数字も含んでいる。

この報告書についての照会は、埼玉県企画財政部統計課人口統計係
(電話048-824-2111 内線2184)まで

結果の概要

1 年齢階級別人口

(1) 年齢3区分別人口

年齢3区分別に人口をみると、年少人口(0～14歳)は、1,221,728人で総人口の19.3%を占めているが、前年に比べ37,346人、1.0%ポイントの減少となった。

生産年齢人口(15～64歳)は、4,593,213人で72.7%を占め、前年に比べ126,567人、0.7%ポイントの増加となった。

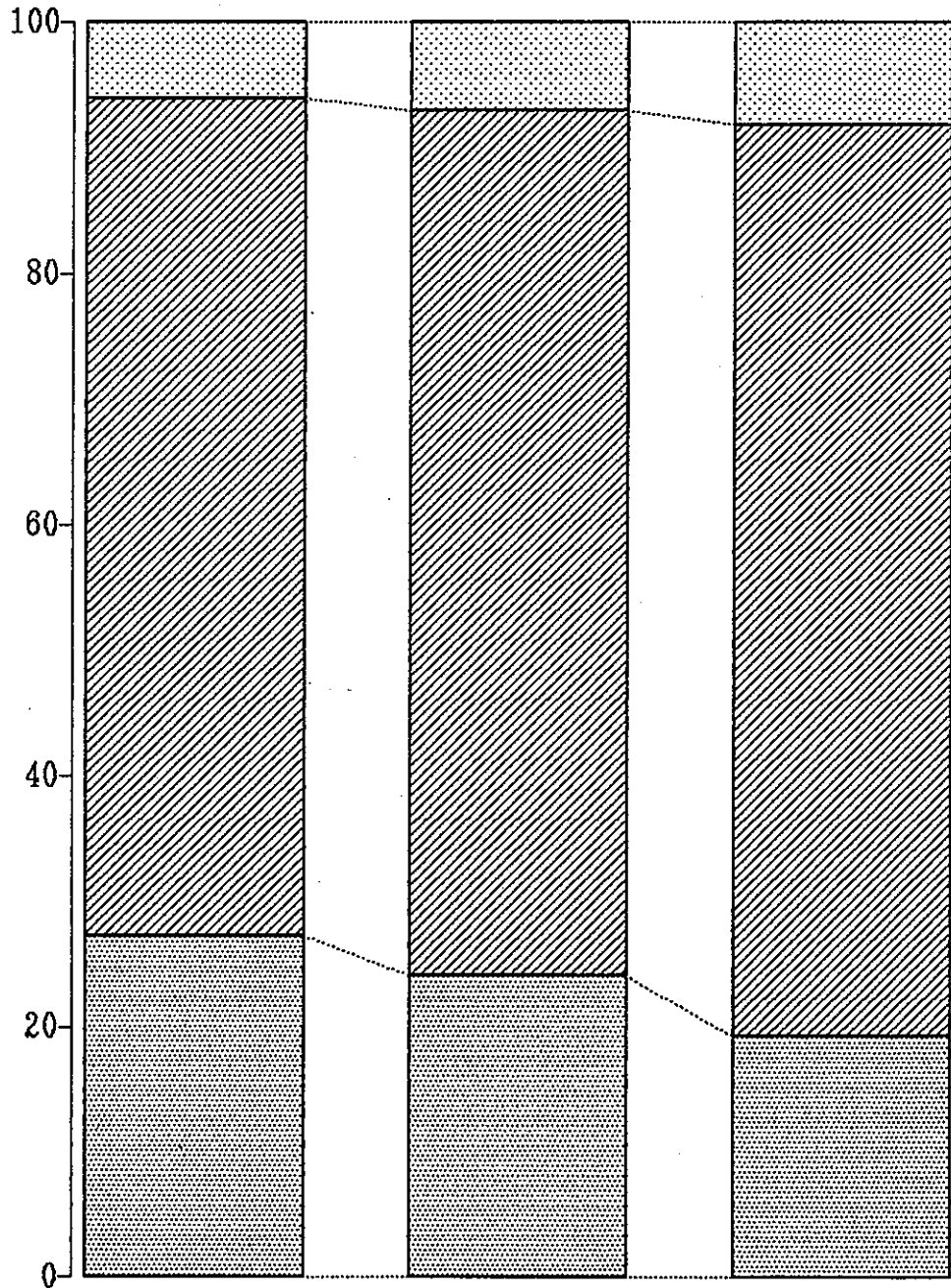
一方、老年人口(65歳以上)は、504,698人で8.0%を占め、前年に比べ23,703人、0.24%ポイントの増加となった。

年少人口が減少し、生産年齢人口及び老年人口が増加するという現象は、この調査を開始して以来の傾向であり、埼玉県においても依然として高齢化が進んでいることを示している。(表1、グラフ1参照)

表1 年齢階級別人口及び割合

年次	年少人口(0～14歳)		生産年齢人口(15～64歳)		老年人口(65歳以上)	
	人口	構成比	人口	構成比	人口	構成比
昭和56年	1,454,411	26.7	3,645,346	67.1	335,354	6.2
57年	1,468,913	26.5	3,712,993	67.2	350,927	6.3
58年	1,448,956	25.8	3,808,306	67.7	367,651	6.5
59年	1,429,572	25.0	3,897,675	68.3	381,947	6.7
60年	1,403,934	24.2	3,987,745	68.9	398,460	6.9
61年	1,370,749	23.4	4,082,197	69.5	418,152	7.1
62年	1,332,190	22.3	4,192,044	70.3	438,325	7.4
63年	1,296,698	21.3	4,329,596	71.2	458,684	7.5
64年	1,259,074	20.3	4,466,646	72.0	480,995	7.7
平成2年	1,221,728	19.3	4,593,213	72.7	504,698	8.0

グラフ1 年齢（3区分）別人口の推移
 (単位：%)



	昭和55年	%	昭和60年	%	平成2年	%
■年少人口	1,458,275	27.3	1,403,934	24.2	1,221,728	19.3
▨生産年齢人口	3,556,240	66.7	3,987,745	68.9	4,593,213	72.7
▩老年人口	318,702	6.0	398,460	6.9	504,698	8.0

(2) 年齢構造指数

年齢構造指数をみると、年少人口指数(生産年齢人口100人に対する年少人口数)は、26.6、老年人口指数(生産年齢人口100人に対する老年人口数)は11.0、従属人口指数(生産年齢人口100人に対する従属人口(年少人口+老年人口))は37.6となっている。

また、人口の老年化を示す指標である老年化指数(年少人口100人に対する老年人口数)は、41.3となり前年に比べ3.1ポイントの増加となっている。

(表2参照)

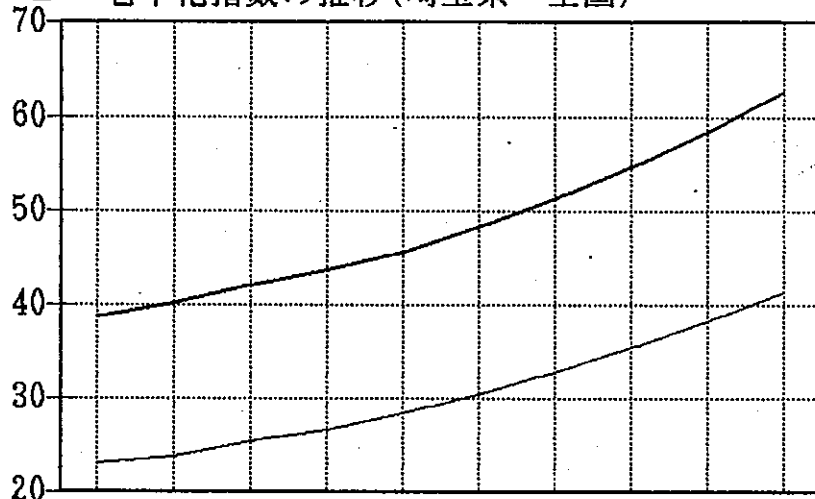
いずれの指標も埼玉県における高齢化社会の到来を示しているが、全国値と比較すれば、埼玉県は依然として「若い県」であると言えよう。

(グラフ2参照)

表2 人口指数の推移

年次	年少人口指数	老年人口指数	従属人口指数	老年化指数
昭和59年	36.7	9.8	46.5	26.7
60年	35.2	10.0	45.2	28.4
61年	33.6	10.2	43.8	30.5
62年	31.8	10.5	42.2	32.9
63年	29.9	10.6	40.5	35.4
64年	28.2	10.8	39.0	38.2
平成2年	26.6	11.0	37.6	41.3

グラフ2 老年化指数の推移(埼玉県・全国)



	56年	57年	58年	59年	60年	61年	62年	63年	64年	2年
—埼玉県	23.1	23.9	25.4	26.7	28.4	30.5	32.9	35.4	38.2	41.3
—全国	38.7	40.1	42.0	43.7	45.6	48.2	51.2	54.6	58.4	62.7

(3) 10歳階級別人口及び性比

人口の年齢構成を10歳階級で見ると、40歳代が1,136,141人で最も多く、総人口の18.0%を占め、次いで10歳代の1,072,715人(17.0%)、20歳代の937,671人(14.8%)と続いている。

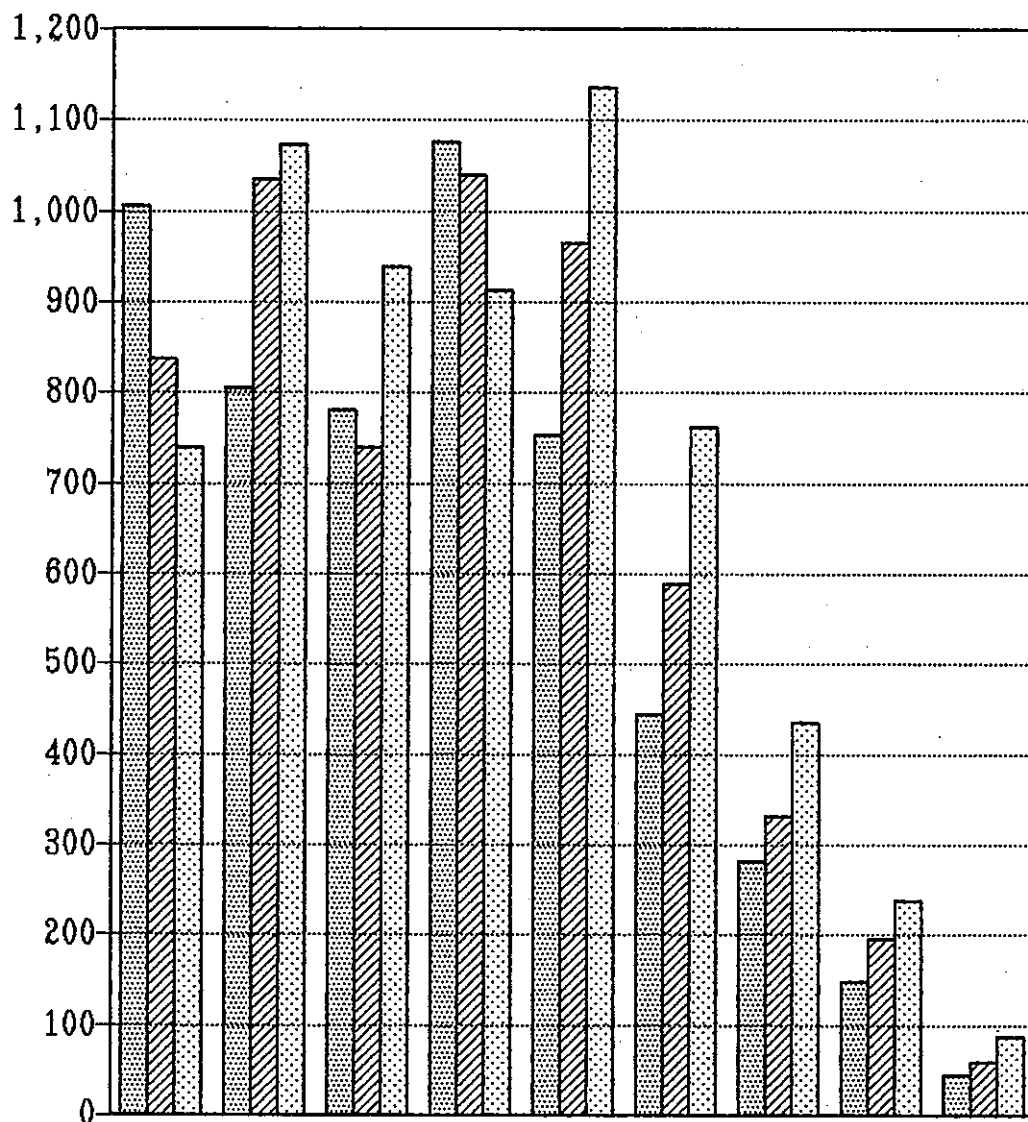
また、性比(女100人に対する男の数)は、総数では102.5である。10歳階級別で見ると、50歳代までは男の比率が高いが、60歳代以上では、女の比率が一段と高くなっている。(表3参照)

表3 年齢階級別人口及び性比

年齢階級	総数	構成比	男	女	性比
総計	6,319,639人	100.0%	3,199,053人	3,120,586人	102.5
0～9歳	739,243	11.7	379,161	360,082	105.3
10～19歳	1,072,715	17.0	551,072	521,643	105.6
20～29歳	937,671	14.8	490,571	447,100	109.7
30～39歳	913,022	14.4	467,968	445,054	105.1
40～49歳	1,136,141	18.0	579,681	556,460	104.2
50～59歳	762,272	12.1	398,990	363,282	109.8
60～69歳	434,415	6.9	203,192	231,223	87.9
70～79歳	237,966	3.8	97,170	140,796	69.0
80～89歳	79,181	1.3	29,288	49,893	58.7
90～99歳	6,951	0.1	1,951	5,000	39.0
100歳以上	62	0.0	9	53	17.0

グラフ3 年齢階級（10歳）別人口の推移

(単位：千人)



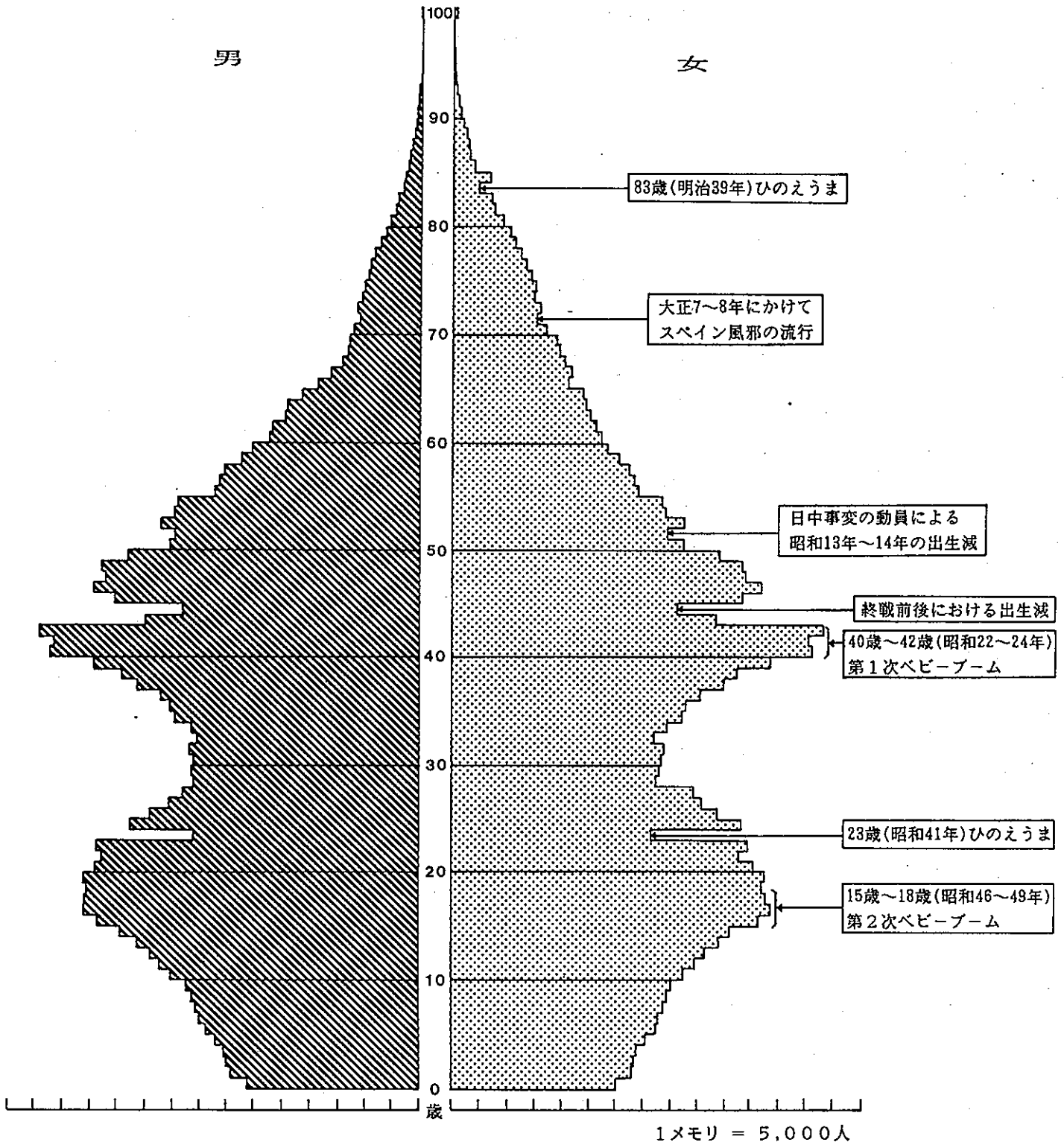
	0~9歳	10歳~	20歳~	30歳~	40歳~	50歳~	60歳~	70歳~	80歳~
昭和55年	1,005	805	781	1,076	753	444	281	148	44
昭和60年	837	1,036	739	1,039	965	589	331	194	59
平成2年	739	1,073	938	913	1,136	762	434	238	86

(4) 人口ピラミッド

各歳別の人口数をグラフにしたのが人口ピラミッド図であるが、46年から49年にかけてのベビーブーム期をピークとして出生数が年々少なくなってきたため、人口ピラミッドのすそが狭まってきている。

人口ピラミッド

(平成2年1月1日現在)



2 平均年齢

(1) 県民の平均年齢

県民の平均年齢は35.0歳で、前年に比べ0.4歳の上昇となった。男女別では、男が34.3歳で0.4歳、女が35.7歳で0.4歳前年に比べそれぞれ上昇した。平均年齢は調査を開始して以来、上昇を続けている。男女の平均年齢では、女の方が1.4歳高くなっている。(表4参照)

表4 男女別平均年齢の推移

年次	平均年齢			男女の差
	総数	男	女	
昭和59年	32.5	31.9	33.2	1.3
60年	32.9	32.3	33.6	1.3
61年	33.4	32.7	34.1	1.4
62年	33.8	33.2	34.5	1.3
63年	34.2	33.5	34.9	1.4
64年	34.6	33.9	35.3	1.4
平成2年	35.0	34.3	35.7	1.4

(2) 地域別平均年齢

市町村別の平均年齢をみると、一番低いのは鶴ヶ島町で32.3歳、次いで三郷市の32.5歳、鷲宮町の32.7歳、大井町の33.3歳、この4市町の順位は前年と同様である。5位以下の順位にはやや変化があるが、本年については、以下、坂戸市、吉川町、八潮市の33.4歳と続いている。

一方、平均年齢の高いのは、大滝村の46.0歳、名栗村の43.7歳、吉田町の41.2歳、両神村の41.0歳、東秩父村の40.6歳などとなっている。

この結果、県内各市町村の平均年齢は、40歳代が6町村、30歳代が86市町村で前年と同数である。

年 齡 階 級 別 人 口 と 割 合 (3 区 分)

別表1

市町村	人 口	0 ~ 14 歳				15 ~ 64 歳				65 歳 以 上			
		総 数	男	女	構成比 (%)	総 数	男	女	構成比 (%)	総 数	男	女	構成比 (%)
県総数	6319639	1221728	627242	594486	19.33	4593213	2366065	2227148	72.68	1504698	1205746	298952	7.99
市 計	5283466	1009118	518094	491024	19.10	3871485	1996006	1875479	73.28	1402863	1164684	238179	7.62
郡 計	1036173	212610	109148	103462	20.52	721728	370059	351669	69.65	101835	41062	60773	9.83
川越市	298764	56224	28978	27246	18.82	218707	112588	106119	73.20	23833	9668	14165	7.98
熊谷市	150230	28617	14620	13997	19.05	106497	54661	51836	70.89	15116	6145	8971	10.06
川口市	438244	78777	40231	38546	17.98	328747	171741	157006	75.01	30720	12602	18118	7.01
浦和市	411843	74657	38265	36392	18.13	303355	156227	147128	73.66	33831	14081	19750	8.21
大宮市	397690	72082	37001	35081	18.13	290805	148827	141978	73.12	34803	14746	20057	8.75
行田市	82785	16707	8480	8227	20.18	56918	29011	27907	68.75	9160	3714	5446	11.06
秩父市	61847	11357	5946	5411	18.36	42195	20996	21199	68.22	8295	3436	4859	13.41
所沢市	298845	57972	29907	28065	19.40	220285	112674	107611	73.71	20588	8602	11986	6.89
飯能市	71933	14144	7307	6837	19.66	49961	25474	24487	69.45	7828	3195	4633	10.88
加須市	55685	11094	5564	5530	19.92	38160	19402	18758	68.53	6431	2639	3792	11.55
本庄市	57479	10813	5514	5299	18.81	40309	20330	19979	70.13	6357	2480	3877	11.06
東松山市	79448	15818	8088	7730	19.91	56621	29468	27153	71.27	7009	2905	4104	8.82
岩槻市	106317	20250	10356	9894	19.05	77790	40082	37708	73.17	8277	3360	4917	7.79
春日部市	187259	38133	19627	18506	20.36	137652	70032	67620	73.51	11474	4467	7007	6.13
狭山市	156179	31617	16211	15406	20.24	114251	60137	54114	73.15	10311	4276	6035	6.60
羽生市	53400	10056	5220	4836	18.83	36787	18608	18179	68.89	6557	2646	3911	12.28
鴻巣市	70972	15055	7718	7337	21.21	50095	25531	24564	70.58	5822	2353	3469	8.20
深谷市	93397	18998	9798	9200	20.34	64234	32769	31465	68.78	10165	4137	6028	10.88
上尾市	193025	37462	19337	18125	19.41	143196	73262	69934	74.19	12367	5189	7178	6.41

年 齡 階 級 別 人 口 と 割 合 (3 区 分)

市 町 村	人 口	0 ~ 14 歳				15 ~ 64 歳				65 歳 以 上			
		総 数	男	女	割 合 比 (%)	総 数	男	女	割 合 比 (%)	総 数	男	女	割 合 比 (%)
与野市	77897	13996	7268	6728	17.97	56925	29506	27419	73.08	6976	2950	4026	8.96
草加市	203235	37149	19035	18114	18.28	153745	80143	73602	75.65	12341	4836	7505	6.07
越谷市	281523	55295	28251	27044	19.64	209550	107465	102085	74.43	16678	6538	10140	5.92
蕨市	73099	11495	5895	5600	15.73	54862	28826	26036	75.05	6742	2719	4023	9.22
戸田市	84522	14900	7552	7348	17.63	64240	34533	29707	76.00	5382	2235	3147	6.37
入間市	135635	29263	14989	14274	21.57	97220	49208	48012	71.68	9152	3787	5365	6.75
鳩ヶ谷市	58151	9327	4720	4607	16.61	42382	22133	20249	75.48	4442	1809	2633	7.91
朝霞市	100043	17362	8886	8476	17.35	76496	41388	35108	76.46	6185	2524	3661	6.18
志木市	63623	12400	6465	5935	19.49	47380	24452	22928	74.47	3843	1606	2237	6.04
和光市	55299	10907	5581	5326	19.72	40827	21317	19510	73.83	3565	1471	2094	6.45
新座市	136781	25804	13272	12532	18.87	102439	52605	49834	74.89	8538	3348	5190	6.24
桶川市	68414	13285	6910	6375	19.42	49940	25371	24569	73.00	5189	2150	3039	7.58
久喜市	64922	13770	7037	6733	21.21	46280	23493	22787	71.29	4872	2054	2818	7.50
北本市	62872	13028	6667	6361	20.72	45605	23155	22450	72.54	4239	1716	2523	6.74
八湖市	70960	14017	7257	6760	19.75	53092	27963	25129	74.82	3851	1518	2333	5.43
富士見市	94313	17472	9008	8464	18.53	70967	36510	34457	75.25	5874	2328	3546	6.23
上福岡市	58066	9174	4790	4384	15.80	44497	23081	21416	76.63	4395	1808	2587	7.57
三郷市	123784	27744	14289	13455	22.41	89854	46557	43297	72.59	6186	2434	3752	5.00
蓮田市	59200	11353	5797	5556	19.18	43024	21927	21097	72.68	4823	2032	2791	8.15
坂戸市	93636	20194	10449	9745	21.57	67192	34895	32297	71.76	6250	2452	3798	6.67
幸手市	54149	11350	5808	5542	20.96	38403	19658	18745	70.92	4396	1728	2668	8.12
北足立郡	53469	10905	5576	5329	20.39	38667	19786	18881	72.32	3897	1573	2324	7.29

年 齡 階 級 別 人 口 と 割 合 (3 区 分)

市 町 村	人 口	0 ~ 14 歳				15 ~ 64 歳				65 歳 以 上			
		総 数	男	女	構 成 比 (%)	総 数	男	女	構 成 比 (%)	総 数	男	女	構 成 比 (%)
伊奈町	26749	5530	2791	2739	20.67	19477	9915	9562	72.81	1742	733	1009	6.51
吹上町	26720	5375	2785	2590	20.12	19190	9871	9319	71.82	2155	840	1315	8.07
入間郡	239309	49987	25663	24324	20.89	172388	88381	84007	72.04	16934	6797	10137	7.08
大井町	38754	7603	3907	3696	19.62	29038	15339	13699	74.93	2113	856	1257	5.45
三芳町	34773	6864	3580	3284	19.74	25980	13295	12685	74.71	1929	763	1166	5.55
毛呂山町	36553	6982	3609	3373	19.10	26515	13148	13367	72.54	3056	1251	1805	8.36
越生町	12627	2424	1242	1182	19.20	8476	4427	4049	67.13	1727	726	1001	13.68
鶴ヶ島町	61404	14178	7200	6978	23.09	43962	22598	21364	71.59	3264	1297	1967	5.32
日高町	52562	11558	5926	5632	21.99	36704	18685	18019	69.83	4300	1692	2608	8.18
名栗村	2636	378	199	179	14.34	1713	889	824	64.98	545	212	333	20.68
比企郡	132368	27822	14274	13548	21.02	89123	45732	43391	67.33	15423	6192	9231	11.65
滑川町	11108	2234	1155	1079	20.11	7586	3918	3668	68.29	1288	534	754	11.60
嵐山町	17922	3525	1776	1749	19.67	12502	6390	6112	69.76	1895	736	1159	10.57
小川町	33248	6859	3507	3352	20.63	22374	11350	11024	67.29	4015	1641	2374	12.08
都幾川村	8213	1685	837	848	20.52	5353	2792	2561	65.18	1175	476	699	14.31
玉川村	5210	1118	568	550	21.46	3416	1790	1626	65.57	676	281	395	12.98
川島町	21582	4726	2434	2292	21.90	14308	7350	6958	66.30	2548	1024	1524	11.81
吉見町	18551	3848	1951	1897	20.74	12382	6458	5924	66.75	2321	903	1418	12.51
鳩山町	16534	3827	2046	1781	23.15	11202	5684	5518	67.75	1505	597	908	9.10
秩父郡	68497	13016	6735	6281	19.00	44687	22709	21978	65.24	10794	4390	6404	15.76

年 齡 階 級 別 人 口 と 割 合 (3 区 分)

市 町 村	人 口	0 ~ 14 歳				15 ~ 64 歳				65 歳 以 上			
		総 数	男	女	割 成 比 (%)	総 数	男	女	割 成 比 (%)	総 数	男	女	割 成 比 (%)
横瀬町	10133	2057	1077	980	20.30	6900	3526	3374	68.09	1176	475	701	11.61
皆野町	12903	2431	1230	1201	18.84	8440	4226	4214	65.41	2032	841	1191	15.75
長瀬町	9111	1665	857	808	18.27	6114	3040	3074	67.11	1332	517	815	14.62
吉田町	6594	1218	633	585	18.47	4106	2119	1987	62.27	1270	520	750	19.26
小鹿野町	13035	2679	1396	1283	20.55	8355	4267	4088	64.10	2001	790	1211	15.35
阿神村	3330	630	337	293	18.92	2099	1087	1012	63.03	601	249	352	18.05
大滝村	2346	323	164	159	13.77	1475	745	730	62.87	548	243	305	23.36
荒川村	6416	1186	621	565	18.49	4233	2146	2087	65.98	997	418	579	15.54
東秩父村	4629	827	420	407	17.87	2965	1553	1412	64.05	837	337	500	18.08
児玉郡	69081	13918	7073	6845	20.15	46007	23714	22293	66.60	9156	3616	5540	13.25
美里町	11765	2248	1124	1124	19.11	7711	3994	3717	65.54	1806	696	1110	15.35
児玉町	19745	3930	1997	1933	19.90	12999	6644	6355	65.83	2816	1097	1719	14.26
神川町	11929	2320	1201	1119	19.45	8002	4173	3829	67.08	1607	652	955	13.47
神泉村	1416	257	138	119	18.15	917	471	446	64.76	242	105	137	17.09
上里町	24226	5163	2613	2550	21.31	16378	8432	7946	67.61	2685	1066	1619	11.08
大里郡	123166	24817	12711	12106	20.15	83281	42700	40581	67.62	15068	6172	8896	12.23
大里村	7450	1506	785	721	20.21	4886	2544	2342	65.58	1058	405	653	14.20
江南町	11484	2417	1194	1223	21.05	7783	3964	3819	67.77	1284	523	761	11.18
斐沼町	28666	5964	3127	2837	20.81	19325	9942	9383	67.41	3377	1379	1998	11.78
岡部町	18461	3660	1882	1778	19.83	12493	6516	5977	67.67	2308	951	1357	12.50
川本町	11768	2180	1074	1106	18.52	8080	4104	3976	68.66	1508	620	888	12.81

年 齡 階 級 別 人 口 と 割 合 (3 区 分)

市町村	人 口	0 ~ 14 歳				15 ~ 64 歳				65 歳 以 上			
		総 数	男	女	構成比 (%)	総 数	男	女	構成比 (%)	総 数	男	女	構成比 (%)
花園町	11794	2400	1209	1191	20.35	8115	4171	3944	68.81	1179	526	753	10.84
寄居町	33543	6690	3440	3250	19.94	22599	11459	11140	67.37	4254	1768	2486	12.68
北埼玉郡	55765	11339	5800	5539	20.33	37579	19216	18363	67.39	6847	2773	4074	12.28
騎西町	18733	3906	1951	1955	20.85	12522	6403	6119	66.84	2305	937	1368	12.30
南河原村	3965	776	421	355	19.57	2715	1382	1333	68.47	474	187	287	11.95
川里村	7736	1536	819	717	19.86	5118	2629	2489	66.16	1082	445	637	13.99
北川辺町	11000	2280	1165	1115	20.73	7494	3881	3613	68.13	1226	493	733	11.15
大利根町	14331	2841	1444	1397	19.82	9730	4921	4809	67.89	1760	711	1049	12.28
南埼玉郡	93408	18362	9465	8897	19.66	66789	34522	32267	71.50	8257	3466	4791	8.84
宮代町	33384	6399	3272	3127	19.17	24526	12803	11723	73.47	2459	997	1462	7.37
白岡町	37998	7435	3825	3610	19.57	27225	13940	13285	71.65	3338	1424	1914	8.78
菫浦町	22026	4528	2368	2160	20.56	15038	7779	7259	68.27	2460	1045	1415	11.17
北葛飾郡	201110	42444	21851	20593	21.10	143207	73299	69908	71.21	15459	6083	9376	7.69
栗橋町	20840	3860	2010	1850	18.52	14818	7559	7259	71.10	2162	849	1313	10.37
鷲宮町	31355	7489	3818	3671	23.88	21935	11205	10730	69.96	1931	787	1144	6.16
杉戸町	39966	7832	4041	3791	19.60	28874	14865	14009	72.25	3260	1294	1966	8.16
松伏町	23604	5036	2628	2408	21.34	16788	8678	8110	71.12	1780	703	1077	7.54
吉川町	47907	10346	5305	5041	21.60	34337	17609	16728	71.67	3224	1213	2011	6.73
庄和町	37438	7881	4049	3832	21.05	26455	13383	13072	70.66	3102	1237	1865	8.29

別表2

市 町 村 別 男 女 別 平 均 年 齡

	平均	男	女		平均	男	女		平均	男	女		平均	男	女
県 計	35.0	34.3	35.7	蕨 市	36.4	35.5	37.5	日高町	34.4	33.7	35.0	大里郡	37.0	35.9	38.1
市 部 計	34.9	34.2	35.6	戸田市	34.2	33.8	34.7	名栗村	43.7	41.5	45.9	大里村	37.7	36.1	39.4
郡 部 計	35.6	34.8	36.5	入間市	33.8	33.3	34.2	比企郡	36.6	35.5	37.6	江南町	35.8	35.0	36.6
				鳩ヶ谷市	36.3	35.7	37.0	滑川町	36.6	35.6	37.6	妻沼町	36.7	35.5	37.9
				朝霞市	34.2	33.4	35.0	嵐山町	36.3	35.3	37.3	岡部町	37.1	35.9	38.3
川越市	35.1	34.3	35.9	志木市	34.1	33.5	34.6	小川町	37.0	36.0	37.9	川本町	37.9	37.1	38.7
熊谷市	36.1	35.1	37.1	和光市	34.2	33.6	34.8	都幾川村	38.2	37.2	39.3	花園町	36.2	35.4	37.0
川口市	34.9	34.3	35.4	新座市	34.4	33.7	35.0	玉川村	37.1	36.0	38.2	寄居町	37.4	36.4	38.5
浦和市	35.3	34.5	36.2	桶川市	35.2	34.6	35.8	川島町	36.3	35.3	37.3	北埼玉郡	37.2	36.2	38.2
大宮市	35.8	35.1	36.6	久喜市	34.4	33.9	34.8	吉見町	37.0	35.7	38.2	騎西町	37.0	36.1	37.9
行田市	36.4	35.4	37.4	北本市	34.1	33.7	34.5	鳩山町	34.9	33.9	35.9	南河原村	37.4	35.9	38.9
秩父市	38.7	37.3	40.0	八潮市	33.4	33.1	33.8	秩父郡	39.5	38.0	40.9	川里村	38.2	36.9	39.5
所沢市	34.3	33.7	34.9	富士見市	34.2	33.7	34.8	横瀬町	36.8	35.6	38.0	北川辺町	36.4	35.4	37.4
飯能市	36.4	35.5	37.4	上福岡市	35.9	35.0	36.9	皆野町	39.4	38.3	40.5	大利根町	37.5	36.5	38.5
加須市	36.8	36.0	37.6	三郷市	32.5	32.3	32.8	長瀨町	39.0	37.6	40.4	南埼玉郡	35.6	34.9	36.4
本庄市	36.9	35.7	38.1	蓮田市	35.5	35.0	35.9	吉田町	41.2	39.6	42.7	宮代町	34.9	34.1	35.7
東松山市	35.2	34.3	36.0	坂戸市	33.4	32.8	34.0	小鹿野町	39.0	37.4	40.6	白岡町	35.7	35.2	36.3
岩槻市	35.1	34.6	35.7	幸手市	34.6	33.9	35.3	両神村	41.0	39.1	42.8	菖蒲町	36.6	35.6	37.5
春日部市	33.9	33.3	34.4	北足立郡	34.5	34.0	35.0	大滝村	46.0	44.6	47.3	北葛飾郡	34.4	33.7	35.1
狭山市	33.9	33.3	34.6	伊奈町	33.9	33.6	34.1	荒川村	39.7	38.3	41.1	栗橋町	36.8	35.7	37.9
羽生市	37.5	36.4	38.5	吹上町	35.1	34.3	36.0	東秩父村	40.6	39.0	42.2	鶯宮町	32.7	32.4	33.0
鴻巣市	34.7	34.0	35.3	入間郡	33.9	33.4	34.5	児玉郡	37.5	36.3	38.7	杉戸町	35.2	34.4	35.9
深谷市	36.2	35.2	37.1	大井町	33.3	32.7	33.9	美里町	39.0	37.5	40.5	松伏町	34.3	33.5	35.1
上尾市	34.3	33.9	34.8	三芳町	33.7	33.3	34.2	児玉町	38.1	36.8	39.3	吉川町	33.4	32.8	34.0
与野市	35.6	34.7	36.5	毛呂山町	34.8	34.4	35.2	神川町	37.8	36.6	39.0	庄和町	35.0	34.3	35.6
草加市	34.3	33.7	34.9	越生町	38.0	36.8	39.1	神泉村	40.3	38.9	41.8				
越谷市	33.9	33.4	34.4	鶴ヶ島町	32.3	31.9	32.6	上里町	36.0	35.1	37.0				

別表 3

市町村別平均年齢 (順位)

順位	市町村名	平均年齢	順位	市町村名	平均年齢
1	鶴ヶ島町	32.25	47	上里町	36.02
2	三郷市	32.53	48	熊谷市	36.08
3	鷲宮町	32.69	49	深谷市	36.15
4	大井町	33.29	50	花園町	36.16
5	坂戸市	33.39	51	鳩ヶ谷市	36.32
6	吉川町	33.41		川島町	36.32
7	八潮市	33.44	53	嵐山町	36.33
8	三芳町	33.74	54	北川辺町	36.35
9	入間市	33.76	55	飯能市	36.41
10	伊奈町	33.85	56	行田市	36.42
11	春日部市	33.86	57	蕨市	36.44
12	越谷市	33.87	58	菖蒲町	36.55
13	狭山市	33.89	59	滑川町	36.60
14	志木市	34.06	60	妻沼町	36.72
	北本市	34.06	61	加須市	36.80
16	和光市	34.16	62	横瀬町	36.81
17	朝霞市	34.17		栗橋町	36.81
18	戸田市	34.22	64	本庄市	36.88
19	富士見市	34.24	65	吉見町	36.95
20	松伏町	34.28	66	小川町	36.97
21	草加市	34.29	67	騎西町	36.99
22	所沢市	34.32	68	玉川村	37.08
	上尾市	34.32		岡部町	37.08
24	新座市	34.36	70	南河原村	37.36
	久喜市	34.36	71	寄居町	37.41
26	日高町	34.38	72	羽生市	37.46
27	幸手市	34.63	73	大利根町	37.51
28	鴻巣市	34.68	74	大里村	37.71
29	毛呂山町	34.79	75	神川町	37.77
30	川口市	34.85	76	川本町	37.93
31	鳩山町	34.87	77	越生町	37.97
	宮代町	34.87	78	児玉町	38.06
33	庄和町	34.97	79	都幾川村	38.21
34	川越市	35.08		川里村	38.21
35	吹上町	35.12	81	秩父市	38.66
36	岩槻市	35.13	82	長瀨町	39.01
37	東松山市	35.16		小鹿野町	39.01
	杉戸町	35.16		美里町	39.01
39	桶川市	35.18	85	皆野町	39.38
40	浦和市	35.33	86	荒川村	39.71
41	蓮田市	35.47	87	神泉村	40.32
42	与野市	35.57	88	東秩父村	40.59
43	白岡町	35.73	89	両神村	40.95
44	大宮市	35.82	90	吉田町	41.17
45	江南町	35.83	91	名栗村	43.74
46	上福岡市	35.94	92	大滝村	45.97

目 次

第1表 市町村別・町(丁)字別世帯数及び男女別人口

川 越 市……	1ページ	入 間 市……	34ページ	鶴ヶ島町……	50ページ
熊 谷 市……	3	鳩ヶ谷市……	35	日 高 町……	51
川 口 市……	4	朝 霞 市……	35	名 栗 村……	51
浦 和 市……	7	志 木 市……	36	(比 企 郡)	
大 宮 市……	10	和 光 市……	37	滑 川 町……	52
行 田 市……	12	新 座 市……	37	嵐 山 町……	52
秩 父 市……	14	桶 川 市……	38	小 川 町……	53
所 沢 市……	14	久 喜 市……	39	都幾川村……	54
飯 能 市……	16	北 本 市……	40	玉 川 村……	54
加 須 市……	17	八 潮 市……	41	川 島 町……	55
本 庄 市……	18	富 士 見 市……	41	吉 見 町……	56
東松山市……	19	上福岡市……	42	鳩 山 町……	57
岩 槻 市……	20	三 郷 市……	43	(秩 父 郡)	
春日部市……	22	蓮 田 市……	44	横 瀬 町……	57
狭 山 市……	23	坂 戸 市……	45	皆 野 町……	58
羽 生 市……	24	幸 手 市……	46	長 瀨 町……	59
鴻 巣 市……	25	(北足立郡)		吉 田 町……	59
深 谷 市……	26	伊 奈 町……	47	小 鹿 野 町……	60
上 尾 市……	27	吹 上 町……	47	両 神 村……	61
与 野 市……	28	(入 間 郡)		大 滝 村……	62
草 加 市……	29	大 井 町……	48	荒 川 村……	62
越 谷 市……	30	三 芳 町……	48	東秩父村……	63
蕨 市……	32	毛 呂 山 町……	49	(児 玉 郡)	
戸 田 市……	33	越 生 町……	50	美 里 町……	63

児玉町……	64ページ	花園町……	69ページ	白岡町……	74ページ
神川町……	64	寄居町……	69	菫蒲町……	75
神泉村……	65	(北埼玉郡)		(北葛飾郡)	
上里町……	65	騎西町……	70	栗橋町……	75
(大里郡)		南河原村……	71	鷲宮町……	76
大里村……	66	川里村……	72	杉戸町……	76
江南町……	67	北川辺町……	72	松伏町……	77
妻沼町……	67	大利根町……	73	吉川町……	78
岡部町……	68	(南埼玉郡)		庄和町……	79
川本町……	68	宮代町……	73		

第2表 市町村別・年齢(各歳)別男女別人口

県計……	82ページ	岩槻市……	97ページ	志木市……	112ページ
市部計……	83	春日部市……	98	和光市……	113
郡部計……	84	狭山市……	99	新座市……	114
川越市……	85	羽生市……	100	桶川市……	115
熊谷市……	86	鴻巣市……	101	久喜市……	116
川口市……	87	深谷市……	102	北本市……	117
浦和市……	88	上尾市……	103	八潮市……	118
大宮市……	89	与野市……	104	富士見市……	119
行田市……	90	草加市……	105	上福岡市……	120
秩父市……	91	越谷市……	106	三郷市……	121
所沢市……	92	蕨市……	107	蓮田市……	122
飯能市……	93	戸田市……	108	坂戸市……	123
加須市……	94	入間市……	109	幸手市……	124
本庄市……	95	鳩ヶ谷市……	110	(北足立郡)	
東松山市……	96	朝霞市……	111	伊奈町……	125

吹上町…… 126ページ	皆野町…… 143ページ	花園町…… 161ページ
(入間郡)	長瀨町…… 144	寄居町…… 162
大井町…… 127	吉田町…… 145	(北埼玉郡)
三芳町…… 128	小鹿野町…… 146	騎西町…… 163
毛呂山町…… 129	両神村…… 147	南河原村…… 164
越生町…… 130	大滝村…… 148	川里村…… 165
鶴ヶ島町…… 131	荒川村…… 149	北川辺町…… 166
日高町…… 132	東秩父村…… 150	大利根町…… 167
名栗村…… 133	(児玉郡)	(南埼玉郡)
(比企郡)	美里町…… 151	宮代町…… 168
滑川町…… 134	児玉町…… 152	白岡町…… 169
嵐山町…… 135	神川町…… 153	菫蒲町…… 170
小川町…… 136	神泉村…… 154	(北葛飾郡)
都幾川村…… 137	上里町…… 155	栗橋町…… 171
玉川村…… 138	(大里郡)	鷲宮町…… 172
川島町…… 139	大里村…… 156	杉戸町…… 173
吉見町…… 140	江南町…… 157	松伏町…… 174
鳩山町…… 141	妻沼町…… 158	吉川町…… 175
(秩父郡)	岡部町…… 159	庄和町…… 176
横瀬町…… 142	川本町…… 160	