

第1章 自然再生の対象となる区域

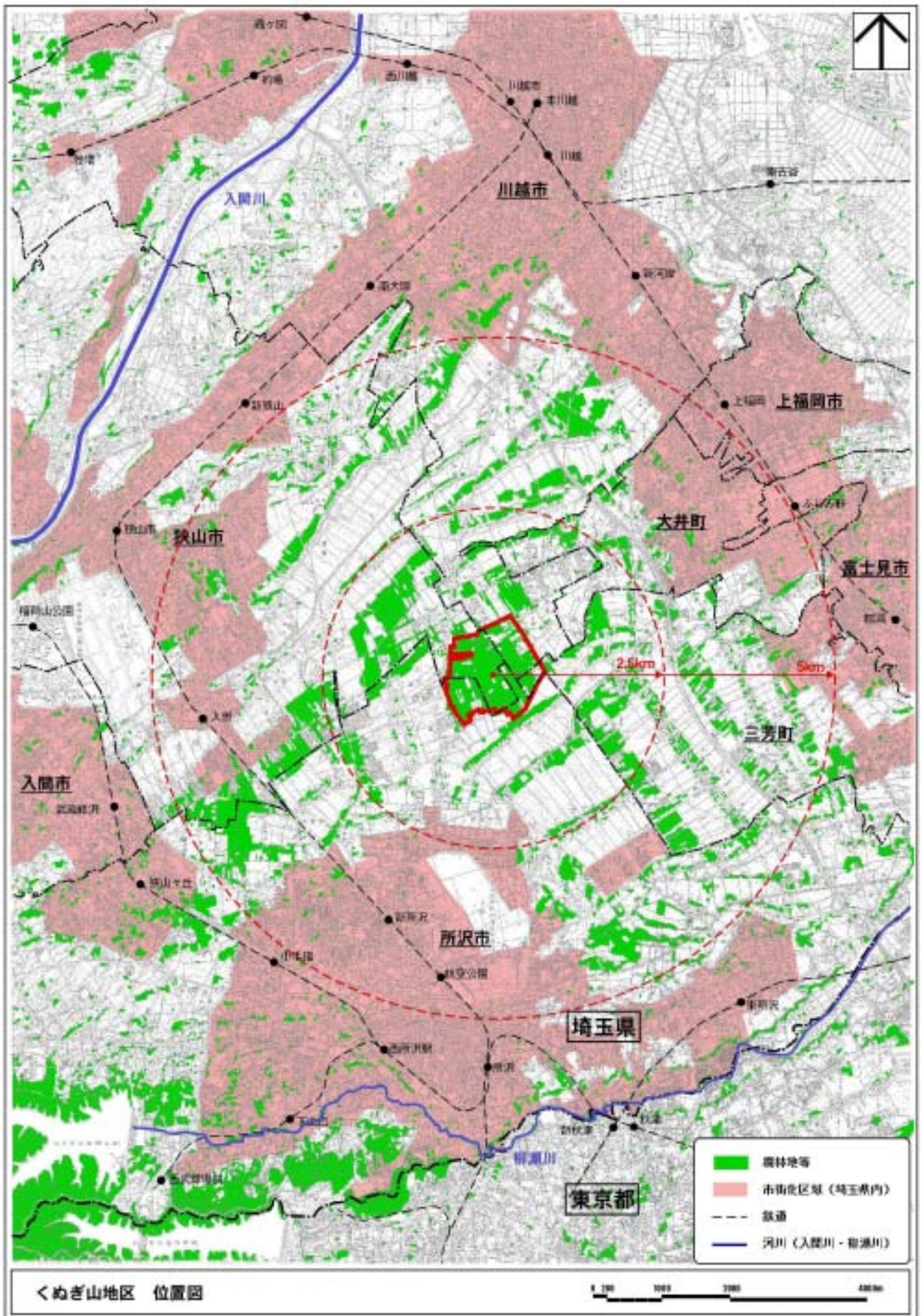
第1節 自然再生の対象となる区域

1.位置

この全体構想の対象とするくぬぎ山地区は、埼玉県南部、首都圏 30km 圏にあり、東京を中心に放射状に延びた鉄道に沿って発達した市街地の間に位置する大規模な平地林である。



図 くぬぎ山地区の広域的な位置



2.対象区域

くぬぎ山地区は川越市、所沢市、狭山市、三芳町の3市1町の行政界に位置する約152haの区域である。

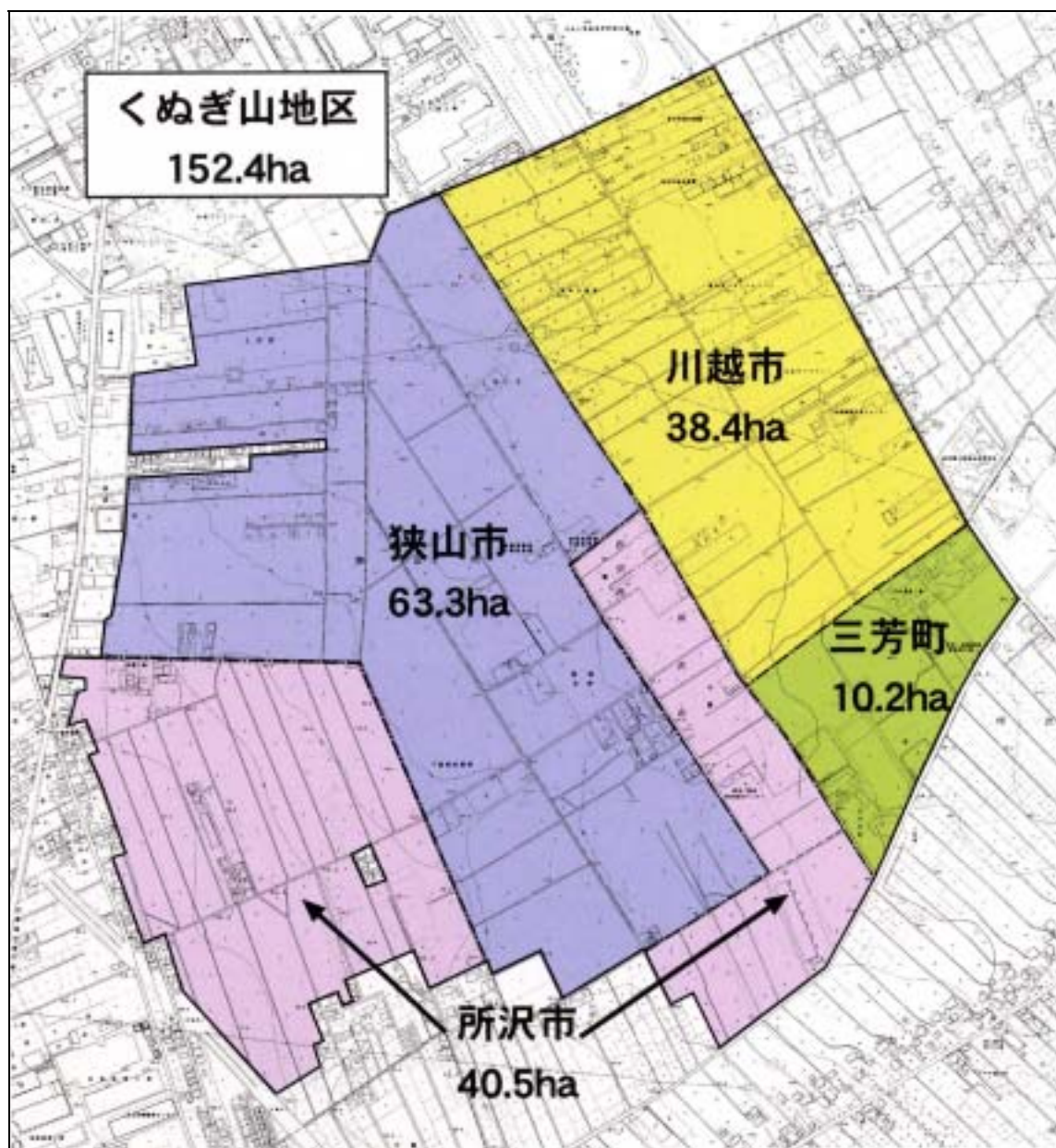


図 対象区域と面積

3.地形など

くぬぎ山地区は、入間川、荒川、多摩川に挟まれた武蔵野台地上に位置している。地区内の地形の起伏は少なく、北東に向かって緩やかに傾斜している。

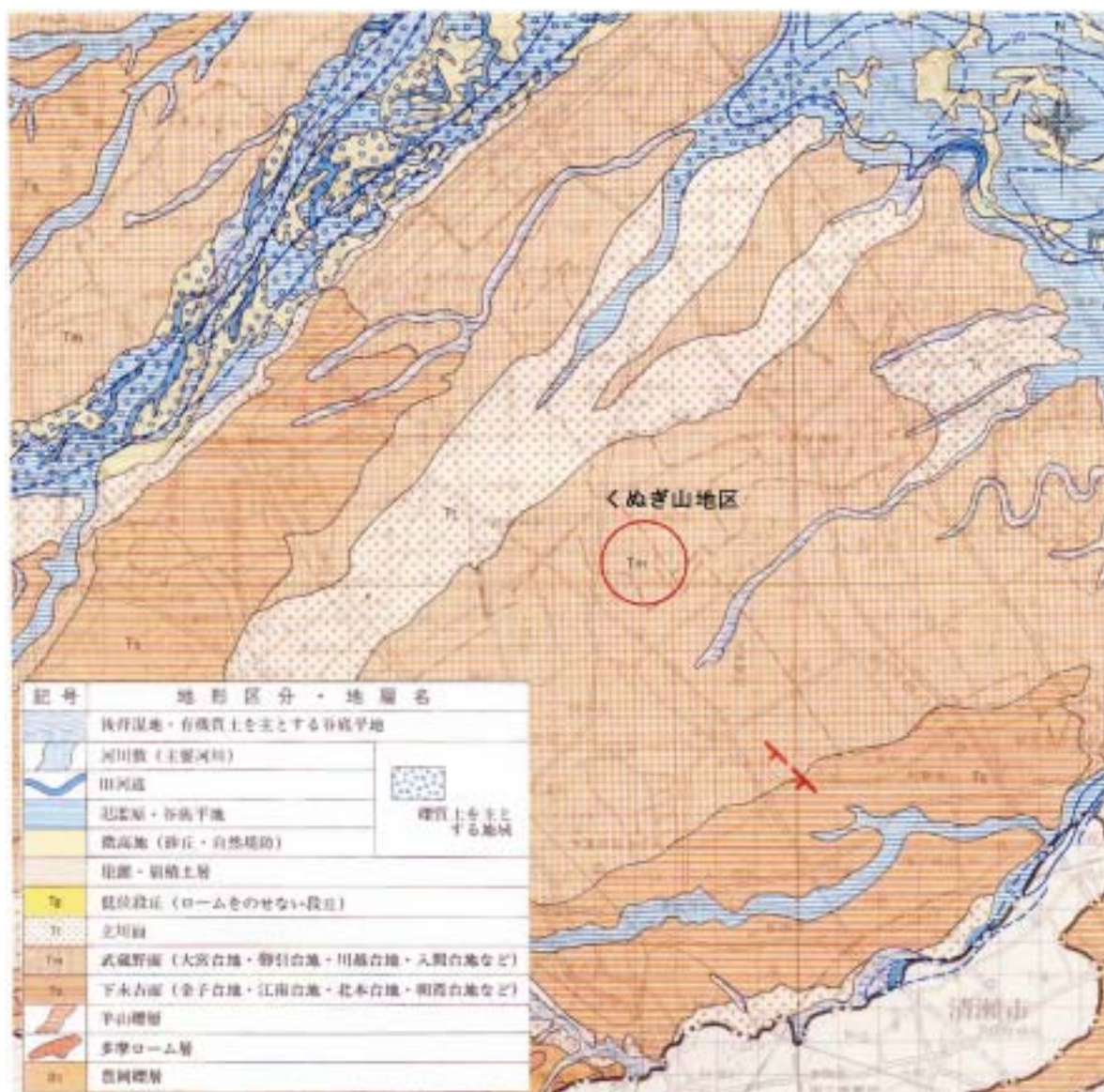


図 くぬぎ山地区周辺の地形区分

出典: 埼玉県表層地質図(平成7年2月 埼玉県消防防災課)