

埼玉県からのお知らせです

こんな悪質商法にご注意!!

高齢者を守る

お助け
かわらばん

その1

不用品回収

は慎重に!

不用品回収が
1万円だって!

不用品
回収

トラック
詰め放題
1万円

早速
頼みましょう!

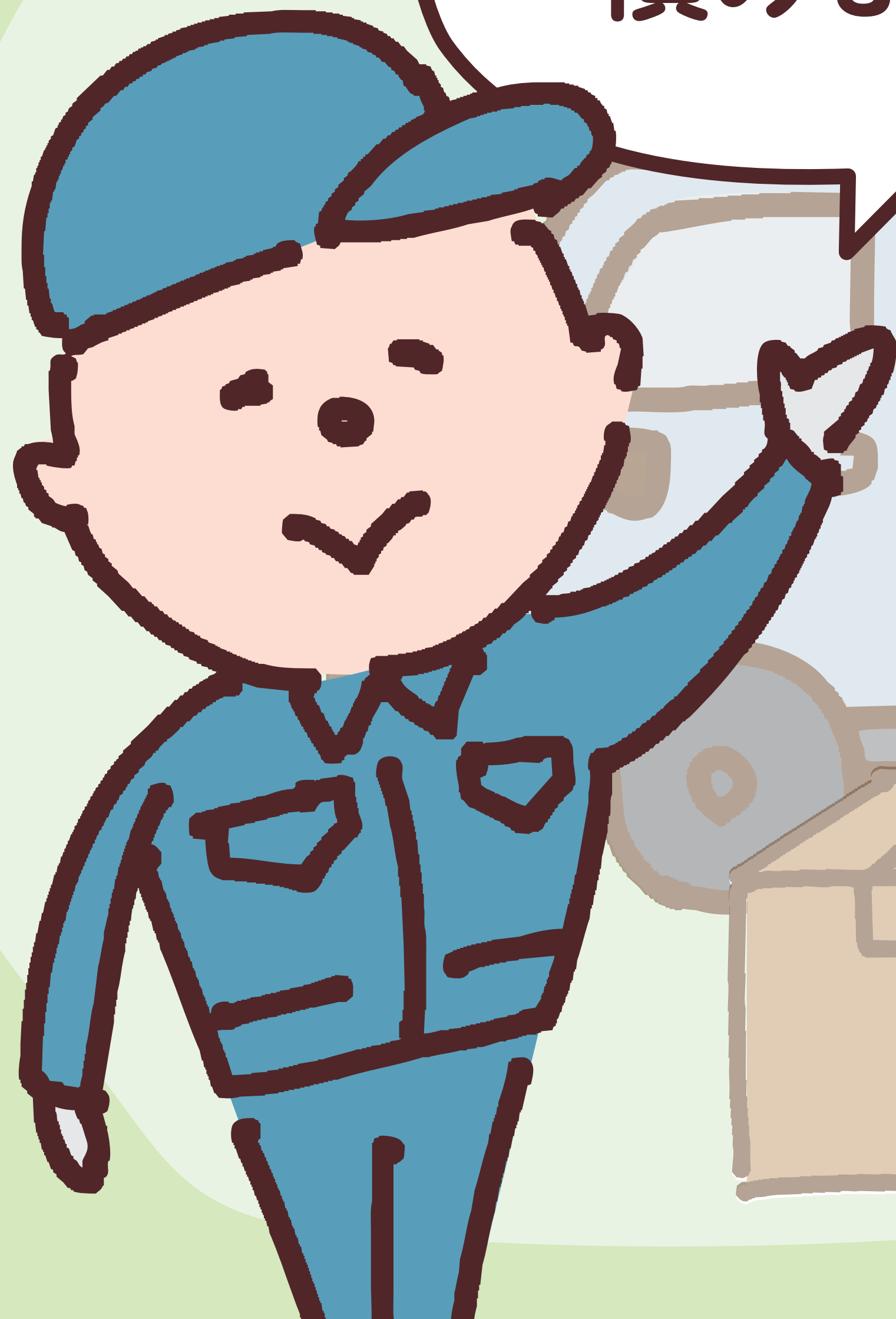
ハ?
ハ?



翌日一

では**すぐに**全部
積みますね!

早くて助かるう～





作業が終わりました。
30万円です。

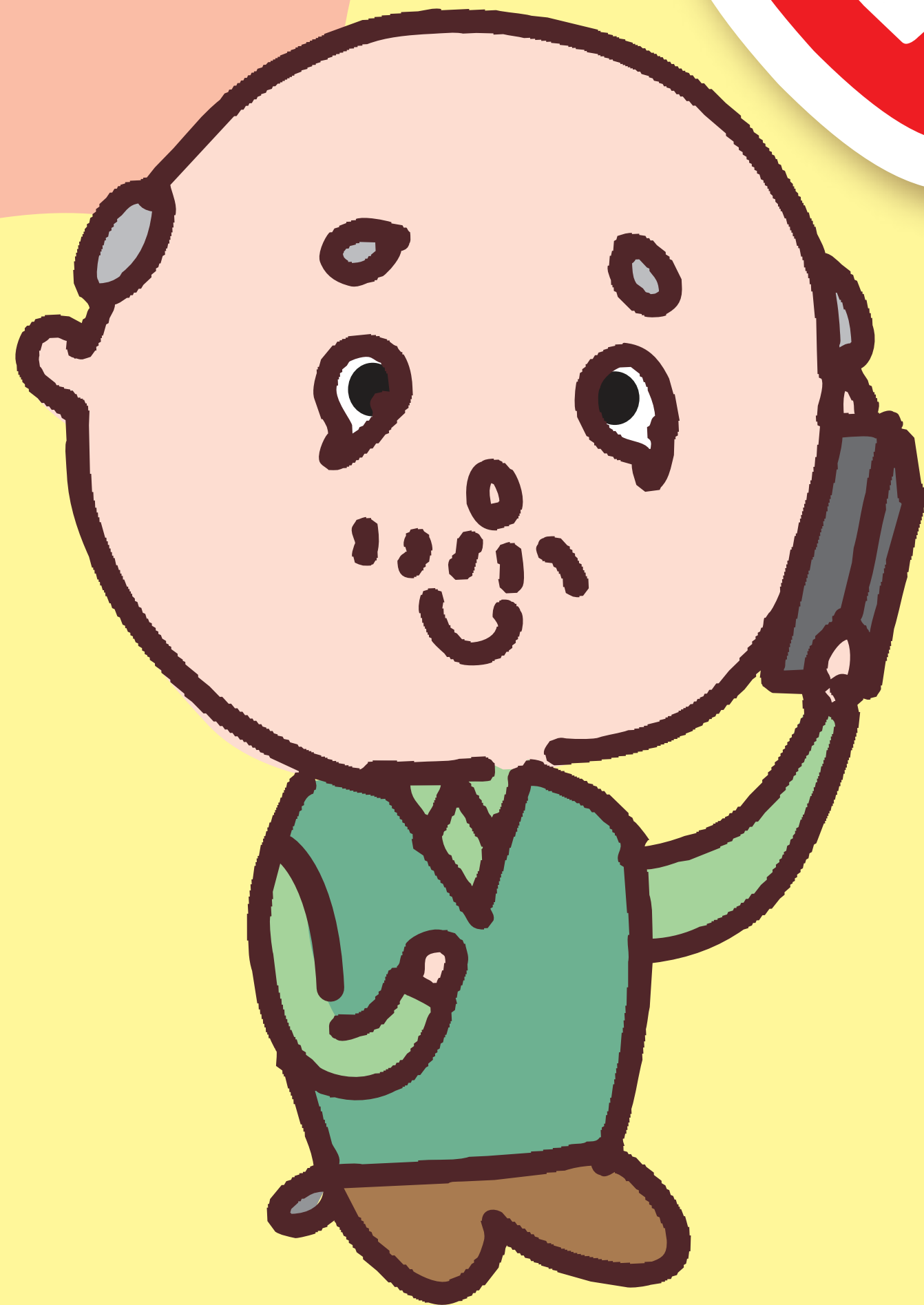
ええっ...

聞いてないよ...
1万円じゃないの!?

こんなときは—

いやや

☎1888に電話!!



相談して
よかった～

ほっ



待って!

- ❶ 極端な低価格や煽り文句あおに釣られない!
- ❷ 依頼するときは複数社から見積りを取り作業内容も確認!
- ❸ 想定外の高額な請求には応じない!

皆さんからの相談情報が悪質事業者への指導、処分にもつながります！

埼玉県のマスコット
「さいたまっち」
「コバトン」



消費者ホットライン

最寄りの
相談窓口
につながります

TEL

い

や

や!

1888

契約、悪質商法、製品・食品サービスによる事故等のご相談は（市外局番なし）188番にお電話ください



埼玉県県民生活部消費生活課

TEL 048-830-2935

FAX 048-830-4750