

## 第3 関連資料

### 1 地下水採取量報告の集計結果

#### (1) 集計方法

##### ア 地下水採取規制

地盤沈下の原因とされる地下水の過剰採取を抑えるため、工業用水法、建築物用地下水の採取の規制に関する法律（以下「ビル用水法」という。）、埼玉県生活環境保全条例（以下「県条例」という。）及びさいたま市生活環境の保全に関する条例（以下「さいたま市条例」という。）により、地下水採取規制を実施している。（図3-1）

これらの規制により、対象となる地域での地下水利用には、許可申請又は届出のほか、構造基準の順守等が課せられている。

##### イ 地下水採取量の報告制度

上記の規制のほか、地下水利用者には地下水採取量について、次のとおり報告が求められる。工業用水法については、第24条の規定に基づく報告の徴収により、地下水採取量の報告を求めている。

ビル用水法も同様に、第13条に基づく報告の徴収により、地下水採取量を求めている。

埼玉県条例については、第96条第2項の規定により、毎年1月31日までに前年（1月1日～12月31日）の地下水採取量を県知事に報告することが義務付けられている。

さいたま市条例では、埼玉県条例と同様の規定により地下水採取量報告が義務付けられている。

##### ウ 集計方法

地下水採取量の報告制度により、県並びにさいたま市、川口市、草加市、戸田市及び八潮市へ報告のあった地下水採取量を、県で取りまとめ用途別、地域別、市町別に集計した。また、規制対象外の一部市町については、水道事業者からの情報提供及び工業統計又は経済センサスを基に集計した。

#### (2) 集計結果の概要

令和4年における地下水採取量の集計結果を表3-1～4及び図3-2～4に示す。

条例で対象としているすべての用途では、水道用の採取量が約454千 $\text{m}^3$ /日と最も多く、次いで工業用（工業用水法対象を含む）が約122千 $\text{m}^3$ /日、農業用が約76千 $\text{m}^3$ /日となっている。

地域別には、西部地域が約202千 $\text{m}^3$ /日と最も多く、北部地域が約197千 $\text{m}^3$ /日、中央部地域が約151千 $\text{m}^3$ /日と続く。なお、どの地域でも採取量が最も多いのは水道用で、特に東部地域、中央部地域及び比企地域では70%以上を占める。

月別では、5月から9月にかけて、農業用の採取量で大幅な増加が見られるが、他の用途は、一年を通じて同程度の採取量となっている。

また、法律でも規制のある工業用及び建築物用並びに最も採取量の多い水道用に限ってみると、採取量の多い方から北部地域が約170千 $\text{m}^3$ /日、西部地域が約154千 $\text{m}^3$ /日、中央部地域が約133千 $\text{m}^3$ /日となっている。県全体の採取量は、前年と比較して減少し約603千 $\text{m}^3$ /日であった。

表3-1 (1) 地域別・市町別地下水採取量（全用途）

地域別	水道用	建築物用	工業用	農業用	水産業	非常災害	その他	計	備考
東部地域	43.1	3.3	7.9	0.2	0.1	0.2	2.5	57.3	
中央部地域	108.3	4.8	20.3	10.2	0.1	0.7	6.8	151.2	
西部地域	109.9	12.1	31.7	39.7	3.5	0.0	4.9	201.8	
北東部地域	45.1	2.8	16.8	13.3	1.9	0.0	2.5	82.4	
比企地域	22.0	0.7	4.7	0.2	0.0	0.0	0.9	28.5	
北部地域	125.3	3.2	41.0	12.6	3.7	7.9	3.4	197.1	
計	453.7	26.9	122.4	76.2	9.3	8.8	21.0	718.3	
	63.2%	3.7%	17.0%	10.6%	1.3%	1.2%	2.9%	100.0%	

単位 千m<sup>3</sup>/日

- 注（1）水道用採取量は条例に基づく採取量報告を集計した。規制対象外の地域については、採取量の提供を受けて集計した。
- （2）建築物用採取量は条例又は建築物用地下水の採取の規制に関する法律に基づく採取量報告を集計した。
- （3）工業用採取量は条例又は工業用水法に基づく採取量報告を集計した。規制対象外地域については、工業統計又は経済センサスの調査結果を用いた。
- （4）農業用、水産業、非常災害、その他の用途の採取量は条例に基づく採取量報告を集計した。
- （5）さいたま市（さいたま市生活環境の保全に関する条例）、川口市、草加市、戸田市、八潮市については、各市による集計結果を用いた。
- （6）四捨五入の関係により合計が合わない場合がある。

表3-1 (2) 地域別・市町別地下水採取量(全用途)

東部地域

単位 m<sup>3</sup>/日

	水道用	建築物用	工業用	農業用	水産業	非常災害	その他	計	備考 <sup>※2</sup>
三郷市	7,135.8	155.7	1,098.5	0.0	0.0	0.4	996.4	9,386.8	1種・保全
八潮市 <sup>※1</sup>	5,247.8	36.6	251.8	0.7	0.0	0.0	247.3	5,784.2	工・1種・保全
草加市 <sup>※1</sup>	8,519.5	138.4	77.0	29.7	0.0	0.5	235.5	9,000.6	工・1種・保全
越谷市	10,682.8	1,816.3	2,120.3	122.0	18.6	241.1	607.9	15,609.0	1種・保全
春日部市	7,298.8	505.9	4,038.3	75.8	0.0	0.0	96.1	12,014.9	1種・保全
吉川市	1,024.8	74.1	81.3	0.0	0.0	0.0	126.4	1,306.6	1種・保全
松伏町	0.0	23.2	186.1	0.0	0.0	0.2	145.9	355.4	1種・保全
杉戸町	720.2	249.6	90.3	5.3	38.1	0.0	0.0	1,103.5	1種・保全
宮代町	2,487.7	311.6	0.0	0.0	0.0	0.0	53.5	2,852.8	1種・保全
計	43,117.4	3,311.4	7,943.6	233.5	56.7	242.2	2,509.0	57,413.8	
	75.1%	5.8%	13.8%	0.4%	0.1%	0.4%	4.4%	100.0%	

※1 草加市、八潮市については、各市による集計結果を用いた。

※2 備考欄について

工) 工業用水法の指定地域

建) 建築物用地下水の採取の規制に関する法律の指定地域

1種) 埼玉県生活環境保全条例の第1種指定地域

2種) 同条例の第2種指定地域

保全) 関東平野北部地盤沈下防止対策要綱対象地域の保全地域

観測) 同要綱の観測地域

その他の地域) 上記以外の地域

以下、同じ。

表3-1 (3) 地域別・市町別地下水採取量(全用途)

中央部地域

単位 m<sup>3</sup>/日

	水道用	建築物用	工業用	農業用	水産業	非常災害	その他	計	備考
川口市 <sup>※3</sup>	19,181.4	908.1	3.0	1.3	19.4	0.0	409.4	20,522.6	工(一部)・建・1種・保全
蕨市	6,785.8	54.7	58.1	0.0	0.0	1.4	47.3	6,947.3	工・建・1種・保全
戸田市 <sup>※3</sup>	7,403.8	503.2	185.2	0.0	0.0	6.1	118.4	8,216.7	工・建・1種・保全
さいたま市 <sup>※3</sup>	35,224.5	2,349.8	6,818.6	3,066.4	0.0	414.5	3,697.3	51,571.1	工(一部)・建(一部)・※5・保全
蓮田市	1,453.3	115.6	4,007.3	1,229.8	0.0	0.0	61.8	6,867.8	1種・保全
上尾市	15,654.1	551.9	5,839.6	0.0	0.0	248.4	684.1	22,978.1	1種・保全
桶川市	0.0	95.4	919.1	4,176.7	0.0	0.0	403.1	5,594.3	1種・保全
北本市	6,524.8	37.2	276.1	369.6	0.0	0.6	29.6	7,237.9	1種・保全
鴻巣市 <sup>※4</sup>	10,402.0	29.3	1,787.9	1,346.0	47.9	34.5	880.1	14,527.7	1種・保全
白岡市	3,007.0	73.7	99.4	0.0	0.0	0.0	290.8	3,470.9	1種・保全
伊奈町	2,636.5	85.3	319.8	0.0	0.0	0.0	185.8	3,227.4	1種・保全
計	108,273.2	4,804.2	20,314.1	10,189.8	67.3	705.5	6,807.7	151,161.8	
	71.6%	3.2%	13.4%	6.7%	0.0%	0.5%	4.5%	100.0%	

※3 さいたま市、川口市、戸田市については、各市による集計結果を用いた。

※4 鴻巣市の旧川里町分は、北東部地域に記載した。

※5 さいたま市には「さいたま市生活環境の保全に関する条例」が適用される。

表3-1 (4) 地域別・市町別地下水採取量(全用途)

西部地域

単位 m<sup>3</sup>/日

	水道用	建築物用	工業用	農業用	水産業	非常災害	その他	計	備考
和光市	7,874.8	1,464.2	167.0	0.0	0.0	4.0	27.3	9,537.3	1種・保全
朝霞市	11,097.2	290.3	1,674.6	18.4	3,521.9	7.2	837.4	17,447.0	1種・保全
新座市	11,553.8	944.0	1,706.6	252.9	0.0	0.0	386.9	14,844.2	1種・保全
志木市	8,341.1	1.6	53.6	8.4	0.0	0.0	5.8	8,410.5	1種・保全
富士見市	6,062.6	37.0	375.7	6,309.5	0.0	0.8	48.8	12,834.4	1種・保全
ふじみ野市	9,923.8	699.9	6,306.4	2,119.6	0.0	1.0	60.0	19,110.7	1種・保全
所沢市	12,696.0	3,242.9	797.7	1,454.8	0.0	0.6	513.1	18,705.1	1種・保全
入間市	0.0	392.9	513.3	14.2	0.0	0.4	666.6	1,587.4	1種・保全
狭山市	971.4	784.1	3,394.7	2,010.1	0.0	0.0	704.1	7,864.4	1種・保全
飯能市	0.0	0.0	464.0	0.0	0.0	0.0	0.0	464.0	その他の地域
川越市	14,229.8	2,448.6	6,903.4	18,140.4	0.0	7.8	1,476.5	43,206.5	1種・保全
坂戸市	9,462.4	228.0	441.2	9,180.5	11.4	0.0	72.0	19,395.5	1種・保全
鶴ヶ島市	0.0	31.7	939.4	0.0	0.0	20.0	36.1	1,027.2	1種・保全
日高市	8,855.5	1,463.1	5,637.0	0.0	0.0	0.0	5.9	15,961.5	2種・観測
三芳町	3,682.3	41.9	2,096.9	206.8	0.0	0.0	87.1	6,115.0	1種・保全
毛呂山町	5,140.3	0.0	196.0	0.0	0.0	0.0	0.0	5,336.3	その他の地域
越生町	0.0	0.0	0.0	0.0	0.0	0.0	0.0	0.0	その他の地域
計	109,891.0	12,070.2	31,667.5	39,715.6	3,533.3	41.8	4,927.6	201,847.0	
	54.4%	6.0%	15.7%	19.7%	1.8%	0.0%	2.4%	100.0%	

表3-1 (5) 地域別・市町別地下水採取量（全用途）

北東部地域

単位 m<sup>3</sup>/日

	水道用	建築物用	工業用	農業用	水産業	非常災害	その他	計	備考
久喜市	1,188.0	663.1	532.1	0.5	8.6	0.1	91.8	2,484.2	1種・保全
加須市	13,009.8	638.0	3,611.1	103.5	1,775.8	1.1	513.2	19,652.5	1種・保全
羽生市	8,639.5	265.9	3,826.7	15.9	0.0	0.0	1,351.8	14,099.8	1種・保全
行田市	15,622.7	994.6	8,331.1	11,169.0	0.0	1.6	550.7	36,669.7	1種・保全
幸手市	5,190.4	159.0	511.7	0.0	158.4	0.0	5.2	6,024.7	1種・保全
鴻巣市（旧川里町）	1,402.3	97.5	0.0	1,971.5	0.0	0.0	0.0	3,471.3	1種・保全
計	45,052.7	2,818.1	16,812.7	13,260.4	1,942.8	2.8	2,512.7	82,402.2	
	54.7%	3.4%	20.4%	16.1%	2.4%	0.0%	3.0%	100.0%	

比企地域

単位 m<sup>3</sup>/日

	水道用	建築物用	工業用	農業用	水産業	非常災害	その他	計	備考
東松山市	7,729.7	122.7	3,289.5	22.8	13.2	0.0	877.3	12,055.2	2種・観測
川島町	3,888.5	65.9	323.7	11.7	0.0	1.0	32.6	4,323.4	1種・保全
吉見町	0.0	0.3	109.1	0.3	0.0	0.0	0.1	109.8	1種・保全
小川町	4,113.8	0.0	228.0	0.0	0.0	0.0	0.0	4,341.8	その他の地域
嵐山町	5,484.1	209.3	679.5	110.4	0.0	0.0	7.0	6,490.3	2種
滑川町	0.0	0.0	0.0	0.0	0.0	0.0	0.0	0.0	2種・観測
鳩山町	791.7	256.3	0.0	41.2	0.0	0.0	0.0	1,089.2	2種
ときがわ町	0.0	0.0	23.0	0.0	0.0	0.0	0.0	23.0	その他の地域
計	22,007.8	654.5	4,652.8	186.4	13.2	1.0	917.0	28,432.7	
	77.4%	2.3%	16.4%	0.7%	0.0%	0.0%	3.2%	100.0%	

表3-1 (6) 地域別・市町別地下水採取量 (全用途)

北部地域

単位 m<sup>3</sup>/日

	水道用	建築物用	工業用	農業用	水産業	非常災害	その他	計	備考
熊谷市 計	47,595.0	2,028.1	21,006.8	10,397.1	3,683.0	7,902.8	456.9	93,069.7	1種・保全 2種・観測
(旧熊谷市)	38,738.4	2,025.7	16,939.8	7,558.5	3,683.0	7,902.8	432.1	77,280.3	1種・保全
(旧大里町)	1,480.2	2.4	64.2	0.0	0.0	0.0	11.4	1,558.2	1種・保全
(旧妻沼町)	5,268.0	0.0	3,757.2	2,778.7	0.0	0.0	0.0	11,803.9	2種・観測
(旧江南町)	2,108.4	0.0	245.6	59.9	0.0	0.0	13.4	2,427.3	2種・観測
深谷市 計	36,299.4	719.7	10,978.2	2,177.3	0.0	0.0	753.9	50,928.5	2種・観測
(旧深谷市)	21,197.2	715.2	9,649.5	2,161.9	0.0	0.0	753.9	34,477.7	2種・観測
(旧岡部町)	15,102.2	0.0	741.3	15.4	0.0	0.0	0.0	15,858.9	2種
(旧花園町)	0.0	0.0	382.6	0.0	0.0	0.0	0.0	382.6	2種
(旧川本町)	0.0	4.5	204.8	0.0	0.0	0.0	0.0	209.3	2種・観測
本庄市 計	25,081.0	175.0	4,352.1	0.0	0.0	0.0	1,678.5	31,286.6	2種 その他の地域
(旧本庄市)	22,734.3	175.0	4,352.1	0.0	0.0	0.0	1,678.5	28,939.9	2種
(旧児玉町)	2,346.7	0.0	0.0	0.0	0.0	0.0	0.0	2,346.7	その他の地域・※6
寄居町	0.0	0.0	56.0	0.0	0.0	0.0	0.0	56.0	その他の地域
上里町	10,686.5	297.2	3,215.5	0.0	0.0	0.0	477.3	14,676.5	2種
美里町	3,128.6	0.0	2.0	0.0	0.0	0.0	0.0	3,130.6	その他の地域
神川町	2,491.1	0.0	1,430.0	0.0	0.0	0.0	0.0	3,921.1	その他の地域
計	125,281.6	3,220.0	41,040.6	12,574.4	3,683.0	7,902.8	3,366.6	197,069.0	
	63.6%	1.6%	20.8%	6.4%	1.9%	4.0%	1.7%	100.0%	

※6 旧児玉町の工業用採取量は本庄市に含まれる。

表3-2(1) 用途別・地域別・市町別・月別地下水採取量

用途別合計

	用途名	月別地下水採取量（上段：月合計〔m <sup>3</sup> 〕、下段：日平均〔m <sup>3</sup> /日〕）												年間合計〔m <sup>3</sup> 〕 （日平均〔m <sup>3</sup> /日〕）
		1月	2月	3月	4月	5月	6月	7月	8月	9月	10月	11月	12月	
1	工業用	3,519,971 (113,547)	3,442,075 (122,931)	3,778,076 (121,873)	3,704,038 (123,468)	3,602,807 (116,220)	3,926,117 (130,871)	4,003,842 (129,156)	3,772,568 (121,696)	3,867,573 (128,919)	3,789,994 (122,258)	3,723,009 (124,100)	3,557,309 (114,752)	44,687,380 (122,431)
2	建築物用	723,922 (23,352)	656,753 (23,455)	735,907 (23,739)	753,805 (25,127)	811,596 (26,181)	849,490 (28,316)	968,459 (31,241)	953,585 (30,761)	931,419 (31,047)	817,273 (26,364)	814,284 (27,143)	794,077 (25,615)	9,810,571 (26,878)
3	その他	629,857 (20,318)	579,457 (20,695)	634,506 (20,468)	592,944 (19,765)	633,688 (20,442)	640,229 (21,341)	711,915 (22,965)	711,813 (22,962)	615,146 (20,505)	640,653 (20,666)	656,064 (21,869)	633,560 (20,437)	7,679,834 (21,041)
4	農業用	132,203 (4,265)	152,365 (5,442)	155,430 (5,014)	498,933 (16,631)	2,632,886 (84,932)	5,777,086 (192,570)	6,435,198 (207,587)	7,637,862 (246,383)	3,579,953 (119,332)	529,094 (17,068)	145,767 (4,859)	121,634 (3,924)	27,798,411 (76,160)
5	水産養殖業用	262,525 (8,469)	231,780 (8,278)	243,721 (7,862)	253,704 (8,457)	304,708 (9,829)	291,108 (9,704)	310,956 (10,031)	332,909 (10,739)	320,085 (10,670)	313,659 (10,118)	274,600 (9,153)	253,388 (8,174)	3,393,143 (9,296)
6	水道事業用	15,558,887 (501,900)	13,934,307 (497,654)	14,959,593 (482,568)	13,549,127 (451,638)	13,481,026 (434,872)	14,084,491 (469,483)	13,508,416 (435,755)	12,189,030 (393,195)	12,697,320 (423,244)	13,745,883 (443,416)	13,263,845 (442,128)	14,600,738 (470,992)	165,572,663 (453,624)
7	非常災害公益用	243,264 (7,847)	247,086 (8,825)	276,803 (8,929)	274,797 (9,160)	280,675 (9,054)	275,862 (9,195)	282,138 (9,101)	268,561 (8,663)	274,035 (9,135)	278,843 (8,995)	272,297 (9,077)	272,669 (8,796)	3,247,030 (8,896)
	計	21,070,629 (679,698)	19,243,824 (687,279)	20,784,035 (670,453)	19,627,349 (654,245)	21,747,386 (701,529)	25,844,384 (861,479)	26,220,924 (845,836)	25,866,329 (834,398)	22,285,533 (742,851)	20,115,399 (648,884)	19,149,865 (638,329)	20,233,375 (652,690)	262,189,032 (718,326)

- ※1 埼玉県生活環境保全条例及び工業用水法、建築物用地下水の採取の規制に関する法律による採取量報告を集計した。  
なお、さいたま市、川口市、草加市、戸田市、八潮市については、各市による集計値を使用している。
- ※2 ※1の地下水採取量報告は、条例による報告義務の対象外である農業用（かんがい用）で30m以浅からの採取するものや家庭用の小規模なものは集計していない。
- ※3 日平均は月総数を暦日数で割戻したものである。
- ※4 工業用の採取量については、北部、西部、比企それぞれの地域に、一部条例の対象外の市町があり、経済センサスによる調査結果を使用し、日平均、月平均に数値を換算して掲載している値がある。

地域別合計

	地域名	月別地下水採取量（上段：月合計〔m <sup>3</sup> 〕、下段：日平均〔m <sup>3</sup> /日〕）												年間合計〔m <sup>3</sup> 〕 （日平均〔m <sup>3</sup> /日〕）
		1月	2月	3月	4月	5月	6月	7月	8月	9月	10月	11月	12月	
1	東部	2,005,696 (64,700)	1,816,330 (64,869)	1,855,466 (59,854)	1,645,592 (54,853)	1,558,029 (50,259)	1,869,749 (62,325)	1,644,659 (53,054)	1,460,995 (47,129)	1,630,023 (54,334)	1,726,291 (55,687)	1,611,440 (53,715)	2,131,727 (68,765)	20,955,996 (57,414)
2	中央部	4,892,835 (157,833)	4,548,652 (162,452)	5,005,863 (161,479)	4,381,299 (146,043)	4,691,815 (151,349)	5,321,341 (177,378)	5,236,120 (168,907)	4,483,060 (144,615)	4,239,090 (141,303)	4,161,581 (134,245)	3,991,044 (133,035)	4,221,335 (136,172)	55,174,036 (151,162)
3	西部	5,341,185 (172,296)	4,830,200 (172,507)	5,152,420 (166,207)	5,106,225 (170,208)	6,797,148 (219,263)	8,159,901 (271,997)	8,641,913 (278,771)	8,603,081 (277,519)	5,999,240 (199,975)	4,992,767 (161,057)	4,909,241 (163,641)	5,140,850 (165,834)	73,674,169 (201,847)
4	北東部	2,187,716 (70,571)	1,960,566 (70,020)	2,141,356 (69,076)	2,045,790 (68,193)	2,136,663 (68,925)	3,110,184 (103,673)	3,314,291 (106,913)	3,445,673 (111,151)	3,113,131 (103,771)	2,478,719 (79,959)	2,077,097 (69,237)	2,065,587 (66,632)	30,076,772 (82,402)
5	比企	955,130 (30,811)	859,941 (30,712)	911,388 (29,400)	848,101 (28,270)	808,348 (26,076)	812,829 (27,094)	729,792 (23,542)	713,173 (23,006)	808,680 (26,956)	970,689 (31,313)	966,643 (32,221)	993,219 (32,039)	10,377,933 (28,433)
6	北部	5,688,067 (183,486)	5,228,135 (186,719)	5,717,543 (184,437)	5,600,342 (186,678)	5,755,383 (185,658)	6,570,380 (219,013)	6,654,150 (214,650)	7,160,348 (230,979)	6,495,369 (216,512)	5,785,351 (186,624)	5,594,401 (186,480)	5,680,656 (183,247)	71,930,126 (197,069)
	計	21,070,629 (679,698)	19,243,824 (687,279)	20,784,035 (670,453)	19,627,349 (654,245)	21,747,386 (701,529)	25,844,384 (861,479)	26,220,924 (845,836)	25,866,329 (834,398)	22,285,533 (742,851)	20,115,399 (648,884)	19,149,865 (638,329)	20,233,375 (652,690)	262,189,032 (718,326)



表3-2(2) 用途別・地域別・市町別・月別地下水採取量(東部地域)

用途別合計

	用途名	月別地下水採取量(上段:月合計[m <sup>3</sup> ]、下段:日平均[m <sup>3</sup> /日])												年間合計[m <sup>3</sup> ] (日平均[m <sup>3</sup> /日])
		1月	2月	3月	4月	5月	6月	7月	8月	9月	10月	11月	12月	
1	工業用	235,194 (7,587)	220,368 (7,870)	261,870 (8,447)	256,411 (8,547)	239,008 (7,710)	257,852 (8,595)	246,970 (7,967)	239,372 (7,722)	242,310 (8,077)	240,098 (7,745)	229,166 (7,639)	230,777 (7,444)	2,899,396 (7,944)
2	建築物用	92,647 (2,989)	89,229 (3,187)	95,759 (3,089)	98,015 (3,267)	98,973 (3,193)	104,405 (3,480)	110,489 (3,564)	111,715 (3,604)	105,045 (3,501)	106,238 (3,427)	97,022 (3,234)	99,117 (3,197)	1,208,653 (3,311)
3	その他	78,038 (2,517)	62,722 (2,240)	71,689 (2,313)	75,467 (2,516)	74,896 (2,416)	76,832 (2,561)	85,341 (2,753)	84,151 (2,715)	73,481 (2,449)	75,847 (2,447)	76,907 (2,564)	80,422 (2,594)	915,792 (2,509)
4	農業用	3,205 (103)	4,686 (167)	5,007 (162)	5,817 (194)	7,444 (240)	9,501 (317)	10,082 (325)	9,948 (321)	8,694 (290)	8,401 (271)	6,078 (203)	6,358 (205)	85,221 (233)
5	水産養殖業用	205 (7)	52 (2)	115 (4)	706 (24)	12,696 (410)	375 (13)	1,827 (59)	1,595 (51)	1,540 (51)	1,182 (38)	323 (11)	96 (3)	20,712 (57)
6	水道事業用	1,588,192 (51,232)	1,432,625 (51,165)	1,412,883 (45,577)	1,201,306 (40,044)	1,116,884 (36,029)	1,412,926 (47,098)	1,183,554 (38,179)	1,007,168 (32,489)	1,192,216 (39,741)	1,287,669 (41,538)	1,194,999 (39,833)	1,707,408 (55,078)	15,737,830 (43,117)
7	非常災害公益用	8,215 (265)	6,649 (237)	8,142 (263)	7,871 (262)	8,128 (262)	7,858 (262)	6,397 (206)	7,045 (227)	6,737 (225)	6,856 (221)	6,944 (231)	7,550 (244)	88,392 (242)
	合計	2,005,696 (64,700)	1,816,330 (64,869)	1,855,466 (59,854)	1,645,592 (54,853)	1,558,029 (50,259)	1,869,749 (62,325)	1,644,659 (53,054)	1,460,995 (47,129)	1,630,023 (54,334)	1,726,291 (55,687)	1,611,440 (53,715)	2,131,727 (68,765)	20,955,996 (57,414)

市町別合計

	市町名	月別地下水採取量(上段:月合計[m <sup>3</sup> ]、下段:日平均[m <sup>3</sup> /日])												年間合計[m <sup>3</sup> ] (日平均[m <sup>3</sup> /日])
		1月	2月	3月	4月	5月	6月	7月	8月	9月	10月	11月	12月	
1	三郷市	323,116 (10,423)	286,011 (10,215)	299,186 (9,651)	269,152 (8,972)	265,021 (8,549)	303,184 (10,106)	303,325 (9,785)	268,139 (8,650)	251,675 (8,389)	287,140 (9,263)	276,521 (9,217)	293,732 (9,475)	3,426,201 (9,387)
2	八潮市	197,599 (6,374)	178,579 (6,378)	192,894 (6,222)	170,508 (5,684)	169,250 (5,460)	187,229 (6,241)	175,082 (5,648)	155,760 (5,025)	159,328 (5,311)	170,705 (5,507)	163,237 (5,441)	191,057 (6,163)	2,111,227 (5,784)
3	草加市	328,096 (10,584)	292,377 (10,442)	289,818 (9,349)	274,993 (9,166)	244,754 (7,895)	288,443 (9,615)	249,007 (8,032)	214,261 (6,912)	268,078 (8,936)	286,508 (9,242)	271,555 (9,052)	277,346 (8,947)	3,285,236 (9,001)
4	越谷市	509,005 (16,420)	492,137 (17,576)	548,219 (17,684)	463,398 (15,447)	443,407 (14,303)	515,518 (17,184)	444,292 (14,332)	395,936 (12,772)	467,835 (15,595)	515,158 (16,618)	444,952 (14,832)	457,439 (14,766)	5,697,295 (15,609)
5	春日部市	435,776 (14,057)	417,578 (14,914)	412,970 (13,322)	378,408 (12,614)	346,040 (11,163)	486,423 (16,214)	339,390 (10,948)	299,739 (9,669)	352,235 (11,741)	306,175 (9,877)	264,794 (8,826)	345,891 (11,158)	4,385,421 (12,015)
6	吉川市	68,147 (2,198)	46,478 (1,660)	58,196 (1,877)	38,720 (1,291)	24,191 (780)	28,444 (948)	32,197 (1,039)	27,236 (879)	32,189 (1,073)	44,208 (1,426)	39,380 (1,313)	37,480 (1,209)	476,866 (1,306)
7	松伏町	10,002 (323)	9,495 (339)	10,969 (354)	10,733 (358)	10,452 (337)	11,124 (371)	12,035 (388)	10,994 (355)	10,308 (344)	11,434 (369)	11,051 (368)	11,122 (359)	129,719 (355)
8	杉戸町	28,565 (921)	20,111 (718)	33,430 (1,078)	28,303 (943)	41,459 (1,337)	37,238 (1,241)	39,364 (1,270)	30,259 (976)	33,632 (1,121)	42,631 (1,375)	40,388 (1,346)	27,401 (884)	402,780 (1,104)
9	宮代町	105,390 (3,400)	73,564 (2,627)	9,784 (316)	11,377 (379)	13,455 (434)	12,147 (405)	49,967 (1,612)	58,671 (1,893)	54,743 (1,825)	62,332 (2,011)	99,562 (3,319)	490,260 (15,815)	1,041,252 (2,853)
	合計	2,005,696 (64,700)	1,816,330 (64,869)	1,855,466 (59,854)	1,645,592 (54,853)	1,558,029 (50,259)	1,869,749 (62,325)	1,644,659 (53,054)	1,460,995 (47,129)	1,630,023 (54,334)	1,726,291 (55,687)	1,611,440 (53,715)	2,131,727 (68,765)	20,955,996 (57,414)

表3-2(3) 用途別・地域別・市町別・月別地下水採取量(中央部地域)

用途別合計

	用途名	月別地下水採取量(上段:月合計[m <sup>3</sup> ]、下段:日平均[m <sup>3</sup> /日])												年間合計[m <sup>3</sup> ] (日平均[m <sup>3</sup> /日])
		1月	2月	3月	4月	5月	6月	7月	8月	9月	10月	11月	12月	
1	工業用	601,923 (19,417)	589,835 (21,066)	643,564 (20,760)	622,470 (20,749)	590,624 (19,052)	660,649 (22,022)	676,183 (21,812)	631,775 (20,380)	636,510 (21,217)	609,065 (19,647)	586,562 (19,552)	565,505 (18,242)	7,414,665 (20,314)
2	建築物用	148,105 (4,778)	133,513 (4,768)	143,646 (4,634)	145,510 (4,850)	147,087 (4,745)	146,890 (4,896)	151,602 (4,890)	152,331 (4,914)	149,033 (4,968)	146,387 (4,722)	143,403 (4,780)	145,989 (4,709)	1,753,495 (4,804)
3	その他	219,091 (7,067)	207,009 (7,393)	206,455 (6,660)	200,983 (6,699)	216,817 (6,994)	217,273 (7,242)	227,172 (7,328)	225,710 (7,281)	193,957 (6,465)	196,746 (6,347)	188,122 (6,271)	185,538 (5,985)	2,484,871 (6,808)
4	農業用	23,240 (750)	18,833 (673)	22,508 (726)	45,348 (1,512)	402,417 (12,981)	831,755 (27,725)	948,565 (30,599)	867,482 (27,983)	412,654 (13,755)	76,762 (2,476)	37,244 (1,241)	32,455 (1,047)	3,719,263 (10,190)
5	水産養殖業用	2,008 (65)	2,018 (72)	2,129 (69)	2,122 (71)	2,126 (69)	2,051 (68)	2,081 (67)	2,060 (66)	2,055 (69)	1,998 (64)	1,948 (65)	1,939 (63)	24,535 (67)
6	水道事業用	3,878,230 (125,104)	3,578,019 (127,786)	3,966,101 (127,939)	3,341,921 (111,397)	3,311,248 (106,814)	3,439,902 (114,663)	3,207,441 (103,466)	2,581,709 (83,281)	2,823,097 (94,103)	3,109,170 (100,296)	3,012,488 (100,416)	3,270,392 (105,497)	39,519,718 (108,273)
7	非常災害公益用	20,239 (653)	19,425 (694)	21,461 (692)	22,945 (765)	21,497 (693)	22,822 (761)	23,076 (744)	21,993 (709)	21,785 (726)	21,453 (709)	21,277 (709)	19,517 (630)	257,490 (705)
	合計	4,892,835 (157,833)	4,548,652 (162,452)	5,005,863 (161,479)	4,381,299 (146,043)	4,691,815 (151,349)	5,321,341 (177,378)	5,236,120 (168,907)	4,483,060 (144,615)	4,239,090 (141,303)	4,161,581 (134,245)	3,991,044 (133,035)	4,221,335 (136,172)	55,174,036 (151,162)

市町別合計

	市町名	月別地下水採取量(上段:月合計[m <sup>3</sup> ]、下段:日平均[m <sup>3</sup> /日])												年間合計[m <sup>3</sup> ] (日平均[m <sup>3</sup> /日])
		1月	2月	3月	4月	5月	6月	7月	8月	9月	10月	11月	12月	
1	川口市	694,753 (22,411)	624,851 (22,316)	703,402 (22,690)	645,830 (21,528)	613,352 (19,786)	675,651 (22,522)	625,365 (20,173)	523,814 (16,897)	555,947 (18,532)	619,156 (19,973)	559,012 (18,634)	649,587 (20,954)	7,490,720 (20,523)
2	蕨市	222,814 (7,188)	186,313 (6,654)	210,226 (6,781)	213,336 (7,111)	220,813 (7,123)	214,073 (7,136)	213,492 (6,887)	211,219 (6,814)	202,231 (6,741)	216,597 (6,987)	207,681 (6,923)	216,957 (6,999)	2,535,752 (6,947)
3	戸田市	271,919 (8,772)	216,122 (7,719)	225,834 (7,285)	259,281 (8,643)	264,361 (8,528)	270,220 (9,007)	254,440 (8,208)	224,543 (7,243)	227,891 (7,596)	256,029 (8,259)	253,549 (8,452)	274,942 (8,869)	2,999,131 (8,217)
4	さいたま市	1,802,277 (58,138)	1,779,906 (63,568)	1,943,058 (62,679)	1,472,273 (49,076)	1,725,867 (55,673)	1,698,094 (56,603)	1,746,326 (56,333)	1,391,536 (44,888)	1,315,398 (43,847)	1,359,203 (43,845)	1,292,453 (43,082)	1,297,050 (41,840)	18,823,440 (51,571)
5	蓮田市	220,435 (7,111)	200,073 (7,145)	214,703 (6,926)	212,044 (7,068)	207,413 (6,691)	222,363 (7,412)	214,045 (6,905)	202,973 (6,548)	194,957 (6,499)	194,270 (6,267)	205,984 (6,866)	217,466 (7,015)	2,506,726 (6,868)
6	上尾市	799,431 (25,788)	741,635 (26,487)	763,664 (24,634)	698,562 (23,285)	701,870 (22,641)	750,113 (25,004)	702,542 (22,663)	659,782 (21,283)	635,575 (21,186)	613,711 (19,797)	637,021 (21,234)	683,151 (22,037)	8,387,056 (22,978)
7	桶川市	42,509 (1,371)	37,879 (1,353)	44,333 (1,430)	43,596 (1,453)	35,249 (1,137)	359,396 (11,980)	567,760 (18,315)	378,525 (12,210)	359,886 (11,996)	82,652 (2,666)	43,384 (1,446)	46,700 (1,506)	2,041,869 (5,594)
8	北本市	251,839 (8,124)	228,130 (8,148)	239,182 (7,716)	221,099 (7,370)	226,053 (7,292)	381,900 (12,730)	201,758 (6,508)	151,352 (4,882)	155,291 (5,176)	190,321 (6,139)	187,360 (6,245)	207,585 (6,696)	2,641,872 (7,238)
9	鴻巣市*	415,893 (13,416)	379,794 (13,564)	414,823 (13,381)	395,204 (13,173)	483,123 (15,585)	527,892 (17,596)	489,728 (15,798)	566,457 (18,273)	414,181 (13,806)	407,669 (13,151)	398,377 (13,279)	409,427 (13,207)	5,302,568 (14,528)
10	白岡市	133,042 (4,292)	116,565 (4,163)	125,184 (4,038)	106,310 (3,544)	111,442 (3,595)	118,500 (3,950)	112,755 (3,637)	82,107 (2,649)	73,932 (2,464)	100,250 (3,234)	87,401 (2,913)	99,398 (3,206)	1,266,886 (3,471)
11	伊奈町	37,923 (1,223)	37,384 (1,335)	121,455 (3,918)	113,764 (3,792)	102,272 (3,299)	103,140 (3,438)	107,910 (3,481)	90,752 (2,927)	103,801 (3,460)	121,723 (3,927)	118,821 (3,961)	119,073 (3,841)	1,178,017 (3,227)
	合計	4,892,835 (157,833)	4,548,652 (162,452)	5,005,863 (161,479)	4,381,299 (146,043)	4,691,815 (151,349)	5,321,341 (177,378)	5,236,120 (168,907)	4,483,060 (144,615)	4,239,090 (141,303)	4,161,581 (134,245)	3,991,044 (133,035)	4,221,335 (136,172)	55,174,036 (151,162)

\* 鴻巣市の旧川里町分は、北東部地域に記載した。

表3-2(4) 用途別・地域別・市町別・月別地下水採取量(西部地域)

用途別合計

	用途名	月別地下水採取量(上段:月合計[m <sup>3</sup> ]、下段:日平均[m <sup>3</sup> /日])												年間合計[m <sup>3</sup> ] (日平均[m <sup>3</sup> /日])
		1月	2月	3月	4月	5月	6月	7月	8月	9月	10月	11月	12月	
1	工業用	927,164 (29,909)	899,409 (32,122)	990,483 (31,951)	938,263 (31,275)	938,123 (30,262)	1,000,188 (33,340)	1,013,903 (32,707)	1,018,268 (32,847)	1,005,813 (33,527)	959,950 (30,966)	948,364 (31,612)	918,730 (29,636)	11,558,658 (31,668)
2	建築物用	296,628 (9,569)	266,979 (9,535)	300,879 (9,706)	318,766 (10,626)	369,761 (11,928)	385,936 (12,865)	466,834 (15,059)	455,082 (14,680)	466,194 (15,540)	360,172 (11,618)	369,139 (12,305)	349,281 (11,267)	4,405,650 (12,070)
3	その他	134,923 (4,352)	135,385 (4,835)	147,606 (4,761)	129,504 (4,317)	140,232 (4,524)	140,693 (4,690)	170,878 (5,512)	177,761 (5,734)	134,633 (4,488)	154,315 (4,978)	170,318 (5,677)	162,303 (5,236)	1,798,551 (4,928)
4	農業用	48,556 (1,566)	67,678 (2,417)	52,501 (1,694)	353,481 (11,783)	2,012,823 (64,930)	3,109,894 (103,663)	3,606,761 (116,347)	3,881,325 (125,204)	1,221,342 (40,711)	54,100 (1,745)	44,903 (1,497)	42,855 (1,382)	14,496,218 (39,716)
5	水産養殖業用	109,278 (3,525)	95,477 (3,410)	107,050 (3,453)	104,181 (3,473)	106,756 (3,444)	106,405 (3,547)	115,187 (3,716)	118,586 (3,825)	105,358 (3,512)	108,700 (3,506)	105,271 (3,509)	107,400 (3,465)	1,289,649 (3,533)
6	水道事業用	3,823,235 (123,330)	3,364,267 (120,152)	3,552,487 (114,596)	3,260,983 (108,699)	3,227,972 (104,128)	3,415,731 (113,858)	3,266,820 (105,381)	2,950,883 (95,190)	3,064,414 (102,147)	3,354,381 (108,206)	3,269,747 (108,992)	3,559,274 (114,815)	40,110,194 (109,891)
7	非常災害公益用	1,401 (45)	1,006 (36)	1,414 (46)	1,048 (35)	1,481 (48)	1,054 (35)	1,530 (49)	1,176 (38)	1,485 (50)	1,149 (37)	1,499 (50)	1,007 (32)	15,250 (42)
	合計	5,341,185 (172,296)	4,830,200 (172,507)	5,152,420 (166,207)	5,106,225 (170,208)	6,797,148 (219,263)	8,159,901 (271,997)	8,641,913 (278,771)	8,603,081 (277,519)	5,999,240 (199,975)	4,992,767 (161,057)	4,909,241 (163,641)	5,140,850 (165,834)	73,674,169 (201,847)

市町別合計

	市町名	月別地下水採取量(上段:月合計[m <sup>3</sup> ]、下段:日平均[m <sup>3</sup> /日])												年間合計[m <sup>3</sup> ] (日平均[m <sup>3</sup> /日])
		1月	2月	3月	4月	5月	6月	7月	8月	9月	10月	11月	12月	
1	和光市	289,256 (9,331)	275,272 (9,831)	291,474 (9,402)	290,017 (9,667)	282,893 (9,126)	306,748 (10,225)	332,883 (10,738)	299,615 (9,665)	279,828 (9,328)	276,346 (8,914)	267,147 (8,905)	289,618 (9,343)	3,481,098 (9,537)
2	朝霞市	594,557 (19,179)	556,740 (18,884)	579,893 (18,706)	519,919 (17,331)	501,951 (16,192)	510,932 (17,031)	507,887 (16,383)	500,721 (16,152)	508,652 (16,955)	534,115 (17,230)	506,368 (16,879)	546,421 (17,626)	6,368,156 (17,447)
3	新座市	443,379 (14,303)	447,274 (15,974)	461,250 (14,879)	461,955 (15,399)	432,733 (13,959)	448,129 (14,938)	434,302 (14,010)	448,880 (14,480)	444,989 (14,833)	478,628 (15,440)	447,169 (14,906)	469,425 (15,143)	5,418,112 (14,844)
4	志木市	270,739 (8,734)	244,446 (8,730)	264,093 (8,519)	253,044 (8,435)	256,557 (8,276)	253,006 (8,434)	257,453 (8,305)	238,990 (7,709)	239,059 (7,969)	266,080 (8,583)	256,520 (8,551)	269,842 (8,705)	3,069,828 (8,410)
5	富士見市	245,437 (7,917)	218,303 (7,797)	233,884 (7,545)	221,443 (7,381)	369,011 (11,904)	827,617 (27,587)	704,216 (22,717)	729,708 (23,539)	499,429 (16,648)	142,850 (4,608)	234,159 (7,805)	258,500 (8,339)	4,684,558 (12,834)
6	ふじみ野市	539,251 (17,395)	496,829 (17,744)	534,964 (17,257)	511,891 (17,063)	735,925 (23,740)	692,154 (23,072)	721,186 (23,264)	685,151 (22,102)	520,180 (17,339)	521,908 (16,836)	494,273 (16,476)	521,703 (16,829)	6,975,413 (19,111)
7	所沢市	631,626 (20,375)	535,278 (19,117)	479,396 (15,464)	430,126 (14,338)	478,244 (15,427)	529,737 (17,658)	715,883 (23,093)	729,890 (23,545)	549,532 (18,318)	573,928 (18,514)	583,548 (19,452)	590,148 (19,037)	6,827,334 (18,705)
8	入間市	41,426 (1,336)	36,711 (1,311)	41,374 (1,335)	41,893 (1,396)	49,918 (1,610)	54,479 (1,816)	60,126 (1,940)	65,199 (2,103)	51,538 (1,718)	49,828 (1,607)	44,730 (1,491)	42,193 (1,361)	579,414 (1,587)
9	狭山市	223,329 (7,204)	214,827 (7,672)	238,322 (7,688)	212,157 (7,072)	207,128 (6,682)	244,661 (8,155)	404,076 (13,035)	426,976 (13,773)	215,635 (7,188)	170,798 (5,510)	159,772 (5,326)	152,837 (4,930)	2,870,519 (7,864)
10	飯能市*	14,384 (464)	12,992 (464)	14,384 (464)	13,920 (464)	14,384 (464)	13,920 (464)	14,384 (464)	14,384 (464)	13,920 (464)	14,384 (464)	13,920 (464)	14,384 (464)	169,360 (464)
11	川越市	811,418 (26,175)	711,753 (25,420)	831,324 (26,817)	901,267 (30,042)	2,221,590 (71,664)	2,137,746 (71,258)	2,355,206 (75,974)	2,521,034 (81,324)	906,252 (30,208)	787,964 (25,418)	781,723 (26,057)	803,057 (25,905)	15,770,334 (43,206)
12	坂戸市	369,757 (11,928)	295,105 (10,539)	325,145 (10,489)	422,002 (14,067)	415,036 (13,388)	1,246,624 (41,554)	1,254,232 (40,459)	1,070,082 (34,519)	802,999 (26,767)	802,999 (26,767)	299,697 (9,668)	276,702 (9,223)	7,079,341 (19,395)
13	鶴ヶ島市	25,690 (829)	32,882 (1,174)	29,366 (947)	29,346 (978)	24,615 (794)	33,863 (1,129)	32,427 (1,046)	34,097 (1,100)	32,614 (1,066)	33,058 (1,066)	32,182 (1,027)	34,785 (1,125)	374,925 (1,027)
14	日高市	474,917 (15,320)	449,034 (16,037)	489,571 (15,793)	468,380 (15,613)	469,869 (15,157)	491,743 (16,391)	473,722 (15,281)	497,369 (16,044)	573,601 (18,180)	484,157 (15,618)	467,889 (15,596)	485,734 (15,962)	5,825,986 (15,962)
15	三芳町	184,908 (5,965)	152,786 (5,457)	177,550 (5,727)	170,106 (5,670)	171,612 (5,536)	199,860 (6,662)	215,191 (6,942)	199,372 (6,431)	199,767 (6,659)	187,542 (6,050)	183,487 (6,116)	189,865 (6,125)	2,232,046 (6,115)
16	毛呂山町*	181,111 (5,842)	149,969 (5,356)	160,430 (5,175)	158,759 (5,292)	165,682 (5,345)	168,683 (5,623)	158,741 (5,121)	141,612 (4,568)	161,246 (5,375)	171,484 (5,532)	159,651 (5,322)	170,379 (5,496)	1,947,747 (5,336)
17	越生町*	0 (0)	0 (0)	0 (0)	0 (0)	0 (0)	0 (0)	0 (0)	0 (0)	0 (0)	0 (0)	0 (0)	0 (0)	0 (0)
	合計	5,341,185 (172,296)	4,830,200 (172,507)	5,152,420 (166,207)	5,106,225 (170,208)	6,797,148 (219,263)	8,159,901 (271,997)	8,641,913 (278,771)	8,603,081 (277,519)	5,999,240 (199,975)	4,992,767 (161,057)	4,909,241 (163,641)	5,140,850 (165,834)	73,674,169 (201,847)

\* 斜字体は工業用の採取量に、経済センサスの調査結果を用いた。

表3-2(5) 用途別・地域別・市町別・月別地下水採取量(北東部地域)

用途別合計

	用途名	月別地下水採取量(上段:月合計[m <sup>3</sup> ]、下段:日平均[m <sup>3</sup> /日])												年間合計[m <sup>3</sup> ] (日平均[m <sup>3</sup> /日])
		1月	2月	3月	4月	5月	6月	7月	8月	9月	10月	11月	12月	
1	工業用	452,323 (14,591)	462,116 (16,504)	523,525 (16,888)	524,469 (17,482)	495,539 (15,985)	531,974 (17,732)	547,777 (17,670)	519,302 (16,752)	547,603 (18,253)	528,288 (17,042)	522,349 (17,412)	481,386 (15,529)	6,136,650 (16,813)
2	建築物用	79,852 (2,576)	67,883 (2,424)	87,172 (2,812)	84,438 (2,815)	88,506 (2,855)	92,990 (3,100)	97,901 (3,158)	95,496 (3,081)	79,633 (2,654)	81,964 (2,644)	84,905 (2,830)	87,858 (2,834)	1,028,598 (2,818)
3	その他	76,182 (2,457)	63,328 (2,262)	82,858 (2,673)	60,242 (2,008)	72,062 (2,325)	64,879 (2,163)	78,041 (2,517)	75,442 (2,434)	80,377 (2,679)	84,430 (2,724)	96,515 (3,217)	82,761 (2,670)	917,115 (2,513)
4	農業用	2,436 (79)	2,098 (75)	3,412 (110)	4,566 (152)	60,994 (1,968)	997,923 (33,264)	1,080,660 (34,860)	1,322,170 (42,651)	1,044,983 (34,833)	316,305 (10,203)	2,402 (80)	2,093 (68)	4,840,041 (13,260)
5	水産養殖業用	38,615 (1,246)	21,727 (776)	25,678 (828)	39,705 (1,324)	64,055 (2,066)	70,219 (2,341)	79,631 (2,569)	91,796 (2,961)	95,531 (3,184)	86,166 (2,780)	55,704 (1,857)	40,281 (1,299)	709,108 (1,943)
6	水道事業用	1,538,244 (49,621)	1,343,344 (47,977)	1,418,641 (45,763)	1,332,260 (44,409)	1,355,440 (43,724)	1,352,085 (45,070)	1,430,176 (46,135)	1,341,390 (43,271)	1,264,898 (42,163)	1,381,508 (44,565)	1,315,118 (43,837)	1,371,130 (44,230)	16,444,234 (45,053)
7	非常災害公益用	65 (2)	70 (2)	71 (2)	111 (4)	69 (2)	114 (4)	104 (3)	76 (2)	106 (4)	59 (2)	105 (3)	78 (3)	1,027 (3)
	合計	2,187,716 (70,571)	1,960,566 (70,020)	2,141,356 (69,076)	2,045,790 (68,193)	2,136,663 (68,925)	3,110,184 (103,673)	3,314,291 (106,913)	3,445,673 (111,151)	3,113,131 (103,771)	2,478,719 (79,959)	2,077,097 (69,237)	2,065,587 (66,632)	30,076,772 (82,402)

市町別合計

	市町名	月別地下水採取量(上段:月合計[m <sup>3</sup> ]、下段:日平均[m <sup>3</sup> /日])												年間合計[m <sup>3</sup> ] (日平均[m <sup>3</sup> /日])
		1月	2月	3月	4月	5月	6月	7月	8月	9月	10月	11月	12月	
1	久喜市	121,305 (3,913)	89,572 (3,199)	91,824 (2,962)	86,928 (2,898)	70,610 (2,278)	68,953 (2,298)	70,306 (2,268)	57,381 (1,851)	55,604 (1,853)	57,390 (1,851)	64,108 (2,137)	72,767 (2,347)	906,748 (2,484)
2	加須市	574,830 (18,543)	513,540 (18,341)	557,218 (17,975)	553,075 (18,436)	588,125 (18,972)	624,108 (20,804)	651,748 (21,024)	626,431 (20,207)	602,944 (20,098)	653,031 (21,066)	614,726 (20,491)	613,398 (19,787)	7,173,171 (19,653)
3	羽生市	453,896 (14,642)	415,640 (14,844)	474,786 (15,316)	415,473 (13,849)	425,545 (13,727)	402,856 (13,429)	435,827 (14,059)	425,539 (13,727)	405,226 (13,508)	434,366 (14,012)	426,541 (14,218)	430,733 (13,895)	5,146,426 (14,100)
4	行田市	797,142 (25,714)	725,887 (25,925)	799,188 (25,780)	774,880 (25,829)	827,849 (26,705)	1,581,294 (52,710)	1,755,603 (56,632)	1,841,418 (59,401)	1,697,605 (56,587)	1,084,959 (34,999)	749,973 (24,999)	748,663 (24,150)	13,384,460 (36,670)
5	幸手市	188,224 (6,072)	171,269 (6,117)	176,617 (5,697)	175,291 (5,843)	180,386 (5,819)	187,725 (6,258)	204,390 (6,593)	195,258 (6,299)	190,053 (6,335)	200,331 (6,462)	175,952 (5,865)	153,498 (4,952)	2,198,991 (6,025)
6	鴻巣市 (旧川里町)	52,320 (1,688)	44,659 (1,595)	41,724 (1,346)	40,144 (1,338)	44,149 (1,424)	245,248 (8,175)	196,416 (6,336)	299,646 (9,666)	161,700 (5,390)	48,643 (1,569)	45,797 (1,527)	46,530 (1,501)	1,266,977 (3,471)
	合計	2,187,716 (70,571)	1,960,566 (70,020)	2,141,356 (69,076)	2,045,790 (68,193)	2,136,663 (68,925)	3,110,184 (103,673)	3,314,291 (106,913)	3,445,673 (111,151)	3,113,131 (103,771)	2,478,719 (79,959)	2,077,097 (69,237)	2,065,587 (66,632)	30,076,772 (82,402)

表3-2(6) 用途別・地域別・市町別・月別地下水採取量(比企地域)

用途別合計

	用途名	月別地下水採取量(上段:月合計[m <sup>3</sup> ]、下段:日平均[m <sup>3</sup> /日])												年間合計[m <sup>3</sup> ] (日平均[m <sup>3</sup> /日])
		1月	2月	3月	4月	5月	6月	7月	8月	9月	10月	11月	12月	
1	工業用	141,373 (4,560)	168,339 (6,012)	157,427 (5,078)	87,154 (2,905)	92,821 (2,994)	103,745 (3,458)	126,002 (4,065)	120,966 (3,902)	147,617 (4,921)	174,748 (5,637)	196,249 (6,542)	181,805 (5,865)	1,698,243 (4,653)
2	建築物用	14,061 (454)	11,542 (412)	14,538 (469)	14,766 (492)	16,080 (519)	21,655 (722)	33,371 (1,076)	33,700 (1,087)	23,562 (785)	18,687 (603)	20,902 (697)	16,015 (517)	238,877 (654)
3	その他	22,078 (712)	19,650 (702)	22,746 (734)	23,778 (793)	28,356 (915)	34,718 (1,157)	39,756 (1,282)	37,833 (1,220)	29,711 (990)	28,995 (935)	23,862 (795)	23,246 (750)	334,727 (917)
4	農業用	4,848 (156)	5,106 (182)	5,528 (178)	5,790 (193)	7,988 (258)	9,774 (326)	11,111 (358)	12,183 (393)	1,710 (57)	1,452 (47)	1,183 (39)	1,354 (44)	68,026 (186)
5	水産養殖業用	0 (0)	0 (0)	0 (0)	0 (0)	453 (15)	691 (23)	712 (23)	587 (19)	572 (19)	592 (19)	602 (20)	621 (20)	4,830 (13)
6	水道事業用	772,750 (24,927)	655,275 (23,403)	711,115 (22,939)	716,587 (23,886)	662,620 (21,375)	642,214 (21,407)	518,804 (16,736)	507,873 (16,383)	605,484 (20,183)	746,184 (24,070)	723,837 (24,128)	770,128 (24,843)	8,032,871 (22,008)
7	非常災害公益用	20 (1)	29 (1)	36 (1)	27 (1)	30 (1)	32 (1)	36 (1)	32 (1)	25 (1)	32 (1)	9 (0)	51 (2)	359 (1)
	合計	955,130 (30,811)	859,941 (30,712)	911,388 (29,400)	848,101 (28,270)	808,348 (26,076)	812,829 (27,094)	729,792 (23,542)	713,173 (23,006)	808,680 (26,956)	970,689 (31,313)	966,643 (32,221)	993,219 (32,039)	10,377,933 (28,433)

市町別合計

	市町名	月別地下水採取量(上段:月合計[m <sup>3</sup> ]、下段:日平均[m <sup>3</sup> /日])												年間合計[m <sup>3</sup> ] (日平均[m <sup>3</sup> /日])
		1月	2月	3月	4月	5月	6月	7月	8月	9月	10月	11月	12月	
1	東松山市	442,602 (14,277)	419,700 (14,989)	431,357 (13,915)	369,873 (12,329)	304,910 (9,836)	262,578 (8,753)	174,280 (5,622)	234,931 (7,578)	309,704 (10,323)	473,328 (15,269)	487,819 (16,261)	489,092 (15,777)	4,400,172 (12,055)
2	川島町	138,096 (4,455)	119,987 (4,285)	129,853 (4,189)	124,665 (4,155)	132,042 (4,259)	132,568 (4,419)	139,102 (4,487)	133,651 (4,311)	127,735 (4,258)	132,936 (4,288)	131,314 (4,377)	136,059 (4,389)	1,578,066 (4,323)
3	吉見町	3,116 (101)	2,997 (107)	3,698 (119)	3,156 (105)	3,440 (111)	3,323 (111)	3,817 (123)	3,603 (116)	3,445 (115)	3,602 (116)	3,327 (111)	2,542 (82)	40,065 (110)
4	小川町*	124,830 (4,027)	106,338 (3,798)	126,091 (4,067)	132,304 (4,410)	143,836 (4,640)	178,630 (5,954)	152,876 (4,931)	131,295 (4,235)	142,233 (4,741)	125,179 (4,038)	106,171 (3,539)	114,966 (3,709)	1,584,749 (4,342)
5	嵐山町	207,842 (6,705)	181,652 (6,488)	185,635 (5,988)	183,624 (6,121)	194,796 (6,284)	202,507 (6,750)	225,327 (7,269)	180,022 (5,807)	195,192 (6,506)	201,937 (6,514)	200,909 (6,697)	209,525 (6,759)	2,368,968 (6,490)
6	滑川町	0 (0)	0 (0)	0 (0)	0 (0)	0 (0)	0 (0)	0 (0)	0 (0)	0 (0)	0 (0)	0 (0)	0 (0)	0 (0)
7	鳩山町	37,931 (1,224)	28,623 (1,022)	34,042 (1,098)	33,790 (1,126)	28,611 (923)	32,533 (1,084)	33,677 (1,086)	28,959 (934)	29,682 (989)	32,995 (1,064)	36,413 (1,214)	40,322 (1,301)	397,578 (1,089)
8	ときがわ町*	713 (23)	644 (23)	713 (23)	690 (23)	713 (23)	690 (23)	713 (23)	713 (23)	690 (23)	713 (23)	690 (23)	713 (23)	8,395 (23)
	合計	955,130 (30,811)	859,941 (30,712)	911,388 (29,400)	848,101 (28,270)	808,348 (26,076)	812,829 (27,094)	729,792 (23,542)	713,173 (23,006)	808,680 (26,956)	970,689 (31,313)	966,643 (32,221)	993,219 (32,039)	10,377,933 (28,433)

※ 斜字体は工業用の採取量に、経済センサスの調査結果を用いた。

表3-2(7) 用途別・地域別・市町別・月別地下水採取量(北部地域)

用途別合計

	用途名	月別地下水採取量(上段:月合計[m <sup>3</sup> ]、下段:日平均[m <sup>3</sup> /日])												年間合計[m <sup>3</sup> ] (日平均[m <sup>3</sup> /日])
		1月	2月	3月	4月	5月	6月	7月	8月	9月	10月	11月	12月	
1	工業用	1,161,995 (37,484)	1,102,010 (39,357)	1,201,207 (38,749)	1,275,273 (42,509)	1,246,693 (40,216)	1,371,710 (45,724)	1,393,007 (44,936)	1,242,885 (40,093)	1,287,720 (42,924)	1,277,845 (41,221)	1,240,319 (41,344)	1,179,106 (38,036)	14,979,768 (41,040)
2	建築物用	92,630 (2,988)	87,608 (3,129)	93,914 (3,029)	92,310 (3,077)	91,189 (3,269)	97,615 (3,254)	108,263 (3,492)	105,262 (3,396)	107,953 (3,598)	103,825 (3,349)	98,912 (3,297)	95,818 (3,091)	1,175,298 (3,220)
3	その他	99,545 (3,211)	91,362 (3,263)	103,153 (3,328)	102,972 (3,432)	101,327 (3,269)	105,835 (3,528)	110,727 (3,572)	110,916 (3,578)	102,989 (3,433)	100,321 (3,236)	100,341 (3,345)	99,291 (3,203)	1,228,779 (3,367)
4	農業用	49,918 (1,610)	53,964 (1,927)	66,475 (2,144)	83,932 (2,798)	141,220 (4,555)	818,238 (27,275)	778,020 (25,097)	1,544,754 (49,831)	890,570 (29,686)	72,074 (2,325)	53,958 (1,799)	36,519 (1,178)	4,589,642 (12,574)
5	水産養殖業用	112,419 (3,626)	112,506 (4,018)	108,749 (3,508)	106,990 (3,566)	118,622 (3,827)	111,367 (3,712)	111,518 (3,597)	118,285 (3,816)	115,029 (3,834)	115,021 (3,710)	110,752 (3,692)	103,051 (3,324)	1,344,309 (3,683)
6	水道事業用	3,958,236 (127,685)	3,560,777 (127,171)	3,898,366 (125,754)	3,696,070 (123,202)	3,806,862 (122,802)	3,821,633 (127,388)	3,901,621 (125,859)	3,800,007 (122,581)	3,747,211 (124,907)	3,866,971 (124,741)	3,747,656 (124,922)	3,922,406 (126,529)	45,727,816 (125,282)
7	非常災害公益用	213,324 (6,881)	219,908 (7,854)	245,679 (7,925)	242,795 (8,093)	249,470 (8,047)	243,982 (8,133)	250,995 (8,097)	238,239 (7,685)	243,898 (8,130)	249,294 (8,042)	242,463 (8,082)	244,466 (7,886)	2,884,513 (7,903)
	合計	5,688,067 (183,486)	5,228,135 (186,719)	5,717,543 (184,437)	5,600,342 (186,678)	5,755,383 (185,658)	6,570,380 (219,013)	6,654,150 (214,650)	7,160,348 (230,979)	6,495,369 (216,512)	5,785,351 (186,624)	5,594,401 (186,480)	5,680,656 (183,247)	71,930,126 (197,069)

市町別合計

	市町名	月別地下水採取量(上段:月合計[m <sup>3</sup> ]、下段:日平均[m <sup>3</sup> /日])												年間合計[m <sup>3</sup> ] (日平均[m <sup>3</sup> /日])
		1月	2月	3月	4月	5月	6月	7月	8月	9月	10月	11月	12月	
1	熊谷市 計	2,436,597 (78,600)	2,255,296 (80,546)	2,492,272 (80,396)	2,498,660 (83,289)	2,604,750 (84,024)	3,370,483 (112,349)	3,364,460 (108,531)	4,005,844 (129,221)	3,320,591 (110,686)	2,606,401 (84,077)	2,491,163 (83,039)	2,523,879 (81,415)	33,970,396 (93,070)
	(旧熊谷市)	2,046,432 (66,014)	1,899,710 (67,847)	2,108,292 (68,009)	2,133,443 (71,115)	2,217,590 (71,535)	2,591,336 (86,378)	2,730,488 (88,080)	3,358,442 (108,337)	2,729,165 (90,972)	2,191,468 (70,693)	2,086,959 (69,565)	2,113,937 (68,192)	28,207,262 (77,280)
	(旧大里町)	49,401 (1,594)	44,200 (1,579)	47,823 (1,543)	44,735 (1,491)	45,057 (1,453)	47,310 (1,577)	48,392 (1,561)	46,262 (1,492)	45,540 (1,518)	46,224 (1,491)	46,511 (1,550)	57,284 (1,848)	568,739 (1,558)
	(旧妻沼町)	272,876 (8,802)	259,501 (9,268)	279,648 (9,021)	272,993 (9,100)	268,010 (8,645)	649,379 (21,646)	501,804 (16,187)	514,591 (16,600)	456,998 (15,233)	278,301 (8,977)	276,822 (9,227)	277,496 (8,951)	4,308,418 (11,804)
	(旧江南町)	67,888 (2,190)	51,885 (1,853)	56,509 (1,823)	47,488 (1,583)	74,093 (2,390)	82,458 (2,749)	83,776 (2,702)	86,549 (2,792)	88,888 (2,963)	90,409 (2,916)	80,872 (2,696)	75,162 (2,425)	885,977 (2,427)
2	深谷市 計	1,563,929 (50,449)	1,442,995 (51,536)	1,580,019 (50,968)	1,526,391 (50,880)	1,544,356 (49,818)	1,558,004 (51,933)	1,588,750 (51,250)	1,539,633 (49,666)	1,532,945 (51,098)	1,593,315 (51,397)	1,554,943 (51,831)	1,563,573 (50,438)	18,588,850 (50,928)
	(旧深谷市)	1,058,438 (34,143)	983,793 (35,135)	1,092,119 (35,230)	1,057,527 (35,251)	1,064,686 (34,345)	1,064,929 (35,498)	1,088,453 (35,111)	1,043,380 (33,657)	1,046,861 (34,895)	1,052,484 (33,951)	1,010,040 (33,668)	1,021,648 (32,956)	12,584,357 (34,478)
	(旧岡部町)	490,044 (15,808)	442,463 (15,802)	472,398 (15,239)	449,678 (14,989)	464,051 (14,969)	473,268 (15,776)	480,969 (15,515)	476,844 (15,382)	465,045 (15,501)	520,830 (16,801)	525,346 (17,512)	527,530 (17,017)	5,788,467 (15,859)
	(旧花園町)	10,662 (344)	11,599 (414)	12,110 (391)	12,248 (408)	10,540 (340)	11,642 (388)	11,803 (381)	11,354 (366)	12,147 (405)	11,993 (387)	12,741 (425)	10,802 (348)	139,641 (383)
	(旧川本町)	4,785 (154)	5,139 (184)	3,392 (109)	6,938 (231)	5,078 (164)	8,165 (272)	7,525 (243)	8,055 (260)	8,892 (296)	8,008 (258)	6,815 (227)	3,593 (116)	76,385 (209)
3	本庄市 計	1,004,743 (32,411)	911,809 (32,565)	982,393 (31,690)	929,165 (30,972)	938,226 (30,265)	952,908 (31,764)	962,908 (32,418)	1,004,946 (30,450)	943,951 (30,413)	912,390 (30,425)	943,163 (30,936)	928,094 (31,220)	11,419,617 (31,287)
	(旧本庄市)	939,508 (30,307)	851,979 (30,428)	905,906 (29,223)	851,345 (28,378)	855,085 (27,583)	901,724 (30,057)	936,352 (30,205)	872,722 (30,205)	839,538 (28,152)	870,053 (27,985)	850,373 (28,066)	888,487 (28,346)	10,563,070 (28,940)
	(旧児玉町)	65,235 (2,104)	59,830 (2,137)	76,487 (2,467)	77,820 (2,594)	83,141 (2,682)	51,184 (1,706)	68,594 (2,213)	71,229 (2,298)	72,852 (2,298)	73,110 (2,358)	77,721 (2,591)	79,344 (2,559)	856,547 (2,347)
4	寄居町	1,736 (56)	1,568 (56)	1,736 (56)	1,680 (56)	1,736 (56)	1,680 (56)	1,736 (56)	1,736 (56)	1,680 (56)	1,736 (56)	1,680 (56)	1,736 (56)	20,440 (56)
5	上里町	458,088 (14,777)	416,766 (14,885)	447,129 (14,424)	441,085 (14,703)	458,181 (14,780)	471,263 (15,709)	483,967 (15,612)	466,993 (15,064)	433,017 (14,434)	432,032 (13,937)	422,184 (14,073)	426,239 (14,677)	5,356,944 (14,677)
6	美里町	96,363 (3,108)	86,769 (3,099)	95,188 (3,071)	90,333 (3,011)	95,134 (3,069)	104,342 (3,478)	99,153 (3,198)	95,806 (3,091)	96,302 (3,210)	98,543 (3,179)	93,092 (3,103)	91,652 (2,957)	1,142,677 (3,131)
7	神川町	126,611 (4,084)	112,932 (4,033)	118,806 (3,832)	113,029 (3,768)	113,001 (3,645)	111,700 (3,723)	111,139 (3,585)	106,385 (3,432)	198,445 (6,615)	110,161 (3,554)	103,245 (3,442)	105,747 (3,411)	1,431,201 (3,921)
	合計	5,688,067 (183,486)	5,228,135 (186,719)	5,717,543 (184,437)	5,600,342 (186,678)	5,755,383 (185,658)	6,570,380 (219,013)	6,654,150 (214,650)	7,160,348 (230,979)	6,495,369 (216,512)	5,785,351 (186,624)	5,594,401 (186,480)	5,680,656 (183,247)	71,930,126 (197,069)

※ 斜字体は工業用の採取量に、経済センサスの調査結果を用いた。

表3-3(1) 地域別・市町別地下水採取量表

地域別																						単位 千m <sup>3</sup> /日
地域名	H30				R1				R2				R3				R4				対前年比(%)	
	水道用	建築物用	工業用	計	水道用	建築物用	工業用	計	水道用	建築物用	工業用	計	水道用	建築物用	工業用	計	水道用	建築物用	工業用	計		
東部地域	52.9	4.2	8.7	65.8	45.5	4.0	8.5	58.0	51.3	3.9	8.3	63.5	49.6	3.3	8.9	61.8	43.1	3.3	7.9	54.3	87.9	
中央部地域	135.7	4.5	22.9	163.1	115.8	4.6	22.0	142.4	133.6	4.4	21.1	159.1	126.8	4.9	21.1	152.8	108.3	4.8	20.3	133.4	87.3	
西部地域	114.1	10.9	37.3	162.3	107.1	10.7	34.2	152.0	116.2	11.1	34.9	162.2	109.5	11.4	33.3	154.2	109.9	12.1	31.7	153.7	99.7	
北東部地域	51.2	2.9	18.9	73.0	48.3	3.0	18.6	69.9	50.0	2.6	17.7	70.3	48.1	2.9	17.3	68.3	45.1	2.8	16.8	64.7	94.7	
比企地域	22.5	0.7	3.0	26.2	20.1	0.6	3.1	23.8	17.5	0.6	2.4	20.5	18.7	0.6	2.8	22.1	22.0	0.7	4.7	27.4	124.0	
北部地域	127.1	3.1	47.1	177.3	123.3	3.5	41.1	167.9	126.7	3.4	42.5	172.6	123.1	3.9	42.1	169.1	125.3	3.2	41.0	169.5	100.2	
計	503.5	26.3	137.9	667.7	460.1	26.4	127.5	614.0	495.3	26.0	126.9	648.2	475.8	27.0	125.5	628.3	453.7	26.9	122.4	603.0	96.0	
	75.4%	3.9%	20.7%	100.0%	74.9%	4.3%	20.8%	100.0%	76.4%	4.0%	19.6%	100.0%	75.7%	4.3%	20.0%	100.0%	75.2%	4.5%	20.3%	100.0%	-	

- 注 (1) 水道用採取量は埼玉県生活環境保全条例（以下、「県条例」という。）に基づく採取量報告（さいたま市を除く。以下同じ。）を集計した。規制対象外の地域については、採取量の提供を受けて集計した。
- (2) 建築物用採取量は県条例又は建築物用地下水の規制に関する法律に基づく採取量報告を集計した。
- (3) 工業用採取量は県条例又は工業用水法に基づく採取量報告を集計した。規制対象外地域については、工業統計又は経済センサスによる調査結果を用いた。
- 斜体：前年の工業統計値を使用                      経済センサスによる調査結果を用いた
- (4) さいたま市（さいたま市生活環境の保全に関する条例）、川口市、草加市、戸田市、八潮市については、各市による集計結果を用いた。

東部地域																						単位 m <sup>3</sup> /日
市町名	H30				R1				R2				R3				R4				対前年比(%)	
	水道用	建築物用	工業用	計	水道用	建築物用	工業用	計	水道用	建築物用	工業用	計	水道用	建築物用	工業用	計	水道用	建築物用	工業用	計		
三郷市	8,183.6	159.3	1,219.5	9,562.4	8,255.2	120.1	755.5	9,130.8	8,122.4	167.6	732.4	9,022.4	8,410.2	164.6	1,238.3	9,813.1	7,135.8	155.7	1,098.5	8,390.0	85.5	
八潮市	6,212.1	48.0	305.8	6,565.9	5,306.4	47.9	295.0	5,649.3	5,875.0	48.0	203.1	6,126.1	5,842.4	44.6	221.8	6,108.8	5,247.8	36.6	251.8	5,536.2	90.6	
草加市	10,278.8	562.6	95.9	10,937.3	9,176.1	591.7	119.0	9,886.8	10,103.0	469.8	63.8	10,636.6	9,255.9	95.5	48.0	9,399.4	8,519.5	138.4	77.0	8,734.9	92.9	
越谷市	12,804.1	2,110.7	2,278.7	17,193.5	10,585.9	2,075.1	2,315.8	14,976.8	12,702.0	2,106.7	2,325.5	17,134.2	11,529.9	1,892.7	2,145.9	15,568.5	10,682.8	1,816.3	2,120.3	14,619.4	93.9	
春日部市	9,336.4	625.9	4,371.3	14,333.6	8,031.5	523.8	4,550.5	13,105.8	9,054.6	485.1	4,700.1	14,239.8	9,120.7	661.4	4,593.7	14,375.8	7,298.8	505.9	4,038.3	11,843.0	82.4	
吉川市	1,262.0	48.8	173.0	1,483.8	1,162.5	39.6	176.0	1,378.1	1,911.0	34.6	61.3	2,006.9	1,327.4	157.7	82.7	1,567.8	1,024.8	74.1	81.3	1,180.2	75.3	
松伏町	0.0	0.0	162.9	162.9	0.0	23.1	206.8	229.9	0.0	23.7	188.0	211.7	0.0	24.0	226.4	250.4	0.0	23.2	186.1	209.3	83.6	
杉戸町	709.9	217.1	126.2	1,053.2	488.8	227.3	93.4	809.5	952.8	195.5	74.2	1,222.5	1,099.5	10.4	334.8	1,444.7	720.2	249.6	90.3	1,060.1	73.4	
宮代町	4,160.6	392.2	0.0	4,552.8	2,522.3	364.0	0.0	2,886.3	2,628.9	348.1	0.0	2,977.0	3,045.4	262.6	0.0	3,308.0	2,487.7	311.6	0.0	2,799.3	84.6	
計	52,947.5	4,164.6	8,733.3	65,845.4	45,528.7	4,012.6	8,512.0	58,053.3	51,349.7	3,879.1	8,348.4	63,577.2	49,631.4	3,313.5	8,891.6	61,836.5	43,117.4	3,311.4	7,943.6	54,372.4	87.9	

表3-3(2) 地域別・市町別地下水採取量表

中央部地域

単位 m<sup>3</sup>/日

年次 市町名	H30				R1				R2				R3				R4				対前年比(%)
	水道用	建築物用	工業用	計	水道用	建築物用	工業用	計	水道用	建築物用	工業用	計	水道用	建築物用	工業用	計	水道用	建築物用	工業用	計	
川口市	23,261.9	897.9	19.4	24,179.2	19,507.3	925.6	18.3	20,451.2	24,440.5	895.1	11.2	25,346.8	22,485.0	895.1	6.3	23,386.4	19,181.4	908.1	3.0	20,092.5	85.9
蕨市	7,698.1	101.6	43.5	7,843.2	7,740.3	102.8	49.0	7,892.1	8,085.4	43.4	43.4	8,172.2	6,948.4	141.2	53.0	7,142.6	6,785.8	54.7	58.1	6,898.6	96.6
戸田市	8,527.3	588.5	231.5	9,347.3	8,073.9	517.0	229.5	8,820.4	9,825.3	423.7	198.0	10,447.0	8,185.1	376.1	196.7	8,757.9	7,403.8	503.2	185.2	8,092.2	92.4
さいたま市	47,498.8	2,100.5	8,126.1	57,725.4	40,204.1	2,351.7	7,674.5	50,230.3	47,036.1	2,196.6	6,916.4	56,149.1	45,632.2	2,323.2	6,575.0	54,530.4	35,224.5	2,349.8	6,818.6	44,392.9	81.4
蓮田市	2,675.7	106.6	4,257.3	7,039.6	1,648.4	105.2	4,337.1	6,090.7	1,720.9	102.2	4,303.9	6,127.0	1,503.7	105.9	4,154.2	5,763.8	1,453.3	115.6	4,007.3	5,576.2	96.7
上尾市	20,063.5	412.0	6,054.1	26,529.6	15,410.9	374.1	5,671.3	21,456.3	16,394.7	462.2	5,977.7	22,834.6	16,363.3	751.1	6,471.7	23,586.1	15,654.1	551.9	5,839.6	22,045.6	93.5
桶川市	0.0	101.3	1,042.4	1,143.7	0.0	104.6	763.9	868.5	0.0	93.1	1,002.2	1,095.3	0.0	82.9	1,122.1	1,205.0	0.0	95.4	919.1	1,014.5	84.2
北本市	6,207.6	46.7	273.4	6,527.7	5,947.0	41.4	325.2	6,313.6	7,107.1	38.4	288.7	7,434.2	6,749.9	48.8	239.9	7,038.6	6,524.8	37.2	276.1	6,838.1	97.2
鴻巣市*	12,728.8	44.0	2,453.3	15,226.1	12,496.0	20.0	2,492.8	15,008.8	12,097.8	38.5	1,952.6	14,088.9	11,176.4	39.5	1,814.5	13,030.4	10,402.0	29.3	1,787.9	12,219.2	93.8
白岡市	4,003.8	0.7	122.9	4,127.4	2,283.1	0.0	88.3	2,371.4	3,858.4	0.7	134.7	3,993.8	3,584.1	73.3	104.3	3,761.7	3,007.0	73.7	99.4	3,180.1	84.5
伊奈町	3,020.1	124.2	315.2	3,459.5	2,484.8	98.0	324.1	2,906.9	2,993.4	96.6	306.5	3,396.5	4,131.1	86.9	345.1	4,563.1	2,636.5	85.3	319.8	3,041.6	66.7
計	135,685.6	4,524.0	22,939.1	163,148.7	115,795.8	4,640.4	21,974.0	142,410.2	133,559.6	4,390.5	21,135.3	159,085.4	126,759.2	4,924.0	21,082.8	152,766.0	108,273.2	4,804.2	20,314.1	133,391.5	87.3

\*鴻巣市の旧川里町分は、北東部地域に記載した。



表3-3(3) 地域別・市町別地下水採取量表

西部地域 単位 m<sup>3</sup>/日

年次 市町名	H30				R1				R2				R3				R4				対前年比(%)
	水道用	建築物用	工業用	計	水道用	建築物用	工業用	計	水道用	建築物用	工業用	計	水道用	建築物用	工業用	計	水道用	建築物用	工業用	計	
和光市	7,908.0	1,486.3	1,313.2	10,707.5	7,724.2	1,501.7	1,295.1	10,521.0	8,066.1	1,498.4	145.6	9,710.1	7,540.3	1,486.3	157.6	9,184.2	7,874.8	1,464.2	167.0	9,506.0	103.5
朝霞市	15,007.8	277.9	1,698.8	16,984.5	12,664.6	301.6	1,745.6	14,711.8	13,125.2	238.2	3,085.3	16,448.7	12,649.3	301.8	1,700.0	14,651.1	11,097.2	290.3	1,674.6	13,062.1	89.2
新座市	11,663.3	177.6	2,254.1	14,095.0	10,610.7	177.3	1,694.3	12,482.3	12,082.8	188.6	1,702.1	13,973.5	12,163.0	298.3	1,696.7	14,158.0	11,553.8	944.0	1,706.6	14,204.4	100.3
志木市	8,490.6	0.0	0.0	8,490.6	8,230.7	1.1	8.2	8,240.0	8,852.3	1.5	23.9	8,877.7	8,681.7	1.5	14.6	8,697.8	8,341.1	1.6	53.6	8,396.3	96.5
富士見市	5,538.9	73.1	431.5	6,043.5	5,398.1	100.5	292.1	5,790.7	6,780.8	78.6	402.7	7,262.1	6,482.8	79.4	271.8	6,834.0	6,062.6	37.0	375.7	6,475.3	94.8
ふじみ野市	9,844.8	532.1	6,338.2	16,715.1	9,875.3	877.2	5,771.6	16,524.1	10,182.0	900.8	6,236.5	17,319.3	10,197.0	817.8	6,536.6	17,551.4	9,923.8	699.9	6,306.4	16,930.1	96.5
所沢市	10,888.3	2,988.4	1,418.0	15,294.7	9,165.9	3,007.6	1,153.2	13,326.7	11,441.4	2,895.4	1,243.0	15,579.8	12,152.5	3,155.5	1,152.1	16,460.1	12,696.0	3,242.9	797.7	16,736.6	101.7
入間市	0.0	514.8	579.6	1,094.4	0.0	399.7	524.7	924.4	0.0	405.4	438.1	843.5	0.0	684.3	513.9	1,198.2	0.0	392.9	513.3	906.2	75.6
狭山市	1,887.9	965.5	4,508.6	7,362.0	1,715.7	906.8	4,329.2	6,951.7	1,734.0	1,056.7	3,729.6	6,520.3	1,870.6	881.0	3,885.8	6,637.4	971.4	784.1	3,394.7	5,150.2	77.6
飯能市	0.0	-	1,232.0	1,232.0	0.0	-	1,244.0	1,244.0	0.0	-	1,347.0	1,347.0	0.0	-	553.0	553.0	0.0	-	464.0	464.0	83.9
川越市	13,046.8	2,424.6	8,128.6	23,600.0	12,823.0	2,315.4	7,266.1	22,404.5	14,791.9	2,418.7	7,618.9	24,829.5	14,951.3	2,306.7	7,574.5	24,832.5	14,229.8	2,448.6	6,903.4	23,581.8	95.0
坂戸市	10,040.0	271.3	483.8	10,795.1	9,926.3	53.4	426.2	10,405.9	10,768.0	196.1	429.1	11,393.2	10,878.0	218.3	470.1	11,566.4	9,462.4	228.0	441.2	10,131.6	87.6
鶴ヶ島市	0.0	33.6	1,075.7	1,109.3	0.0	32.1	1,143.7	1,175.8	0.0	29.6	1,067.1	1,096.7	0.0	31.8	1,035.1	1,066.9	0.0	31.7	939.4	971.1	91.0
日高市	9,183.7	1,159.3	5,487.0	15,830.0	9,170.1	972.9	5,029.2	15,172.2	8,488.8	1,140.2	5,549.9	15,178.9	8,958.8	1,061.2	5,621.3	15,641.3	8,855.5	1,463.1	5,637.0	15,955.6	102.0
三芳町	4,956.9	44.7	2,385.0	7,386.6	4,226.4	44.7	2,251.5	6,522.6	4,196.5	25.8	1,830.2	6,052.5	2,984.7	42.4	2,105.9	5,133.0	3,682.3	41.9	2,096.9	5,821.1	113.4
毛呂山町	5,638.6	-	0.0	5,638.6	5,565.4	-	0.0	5,565.4	5,664.3	-	20.0	5,684.3	0.0	-	30.0	30.0	5,140.3	-	196.0	5,336.3	17,787.7
越生町	0.0	-	0.0	0.0	0.0	-	0.0	0.0	0.0	-	0.0	0.0	0.0	-	0.0	0.0	0.0	-	0.0	0.0	-
計	114,095.6	10,949.2	37,334.1	162,378.9	107,096.4	10,692.0	34,174.7	151,963.1	116,174.1	11,074.0	34,869.0	162,117.1	109,510.0	11,366.3	33,319.0	154,195.3	109,891.0	12,070.2	31,667.5	153,628.7	99.6

表3-3(4) 地域別・市町別地下水採取量表

北東部地域 単位 m<sup>3</sup>/日

年次 市町名	H30				R1				R2				R3				R4				対前年比(%)
	水道用	建築物用	工業用	計	水道用	建築物用	工業用	計	水道用	建築物用	工業用	計	水道用	建築物用	工業用	計	水道用	建築物用	工業用	計	
久喜市	3,922.2	396.8	634.5	4,953.5	2,762.1	401.1	636.0	3,799.2	2,573.3	369.8	535.4	3,478.5	2,146.2	616.1	523.2	3,285.5	1,188.0	663.1	532.1	2,383.2	72.5
加須市	13,735.8	923.2	3,967.6	18,626.6	14,034.6	659.6	4,276.2	18,970.4	14,142.9	557.3	4,064.3	18,764.5	13,903.7	650.3	3,802.8	18,356.8	13,009.8	638.0	3,611.1	17,258.9	94.0
羽生市	7,877.9	223.2	3,972.7	12,073.8	9,438.9	223.2	3,365.1	13,027.2	8,915.2	248.7	3,756.5	12,920.4	9,003.4	265.5	3,813.0	13,081.9	8,639.5	265.9	3,826.7	12,732.1	97.3
行田市	16,648.1	1,354.0	9,364.0	27,366.1	17,327.2	1,302.3	10,041.3	28,670.8	16,985.6	1,129.8	8,864.8	26,980.2	16,096.3	1,113.1	8,637.4	25,846.8	15,622.7	994.6	8,331.1	24,948.4	96.5
幸手市	6,336.7	129.6	623.6	7,089.9	6,429.6	158.9	556.0	7,144.5	6,317.2	150.6	528.7	6,996.5	5,938.0	154.8	481.6	6,574.4	5,190.4	159.0	511.7	5,861.1	89.2
鴻巣市(旧川里町)	1,410.0	142.3	0.0	1,552.3	1,240.1	141.7	0.0	1,381.8	1,084.4	128.0	0.0	1,212.4	1,023.7	123.5	0.0	1,147.2	1,402.3	97.5	0.0	1,499.8	130.7
計	49,930.7	3,169.1	18,562.4	71,662.2	51,232.5	2,886.8	18,874.6	72,993.9	50,018.6	2,584.2	17,749.7	70,352.5	48,111.3	2,923.3	17,258.0	68,292.6	45,052.7	2,818.1	16,812.7	64,683.5	94.7

比企地域 単位 m<sup>3</sup>/日

年次 市町名	H30				R1				R2				R3				R4				対前年比(%)
	水道用	建築物用	工業用	計	水道用	建築物用	工業用	計	水道用	建築物用	工業用	計	水道用	建築物用	工業用	計	水道用	建築物用	工業用	計	
東松山市	7,854.2	24.7	1,679.2	9,558.1	6,524.8	24.2	1,571.7	8,120.7	4,207.1	24.1	857.4	5,088.6	8,437.6	50.2	1,468.7	9,956.5	7,729.7	122.7	3,289.5	11,141.9	111.9
川島町	3,830.3	100.6	167.7	4,098.6	3,588.5	57.3	294.1	3,939.9	3,705.1	60.4	297.1	4,062.6	3,737.1	147.0	419.9	4,304.0	3,888.5	65.9	323.7	4,278.1	99.4
吉見町	0.0	58.1	176.9	235.0	0.8	49.5	82.9	133.2	0.0	0.4	100.0	100.4	0.0	0.5	108.8	109.3	0.0	0.3	109.1	109.4	100.1
小川町	4,131.4	-	314.0	4,445.4	3,716.7	-	403.0	4,119.7	3,562.0	-	468.0	4,030.0	0.0	-	152.0	152.0	4,113.8	-	228.0	4,341.8	2,856.4
嵐山町	5,682.7	306.3	629.9	6,618.9	5,445.9	273.9	712.0	6,431.8	5,248.8	237.4	653.8	6,140.0	5,658.1	199.6	638.3	6,496.0	5,484.1	209.3	679.5	6,372.9	98.1
滑川町	0.0	4.5	0.0	4.5	0.0	0.0	0.0	0.0	0.0	0.0	0.0	0.0	0.0	0.0	0.0	0.0	0.0	0.0	0.0	0.0	-
鳩山町	986.4	181.5	0.0	1,167.9	785.5	192.0	0.0	977.5	765.6	236.4	0.0	1,002.0	910.5	219.8	0.0	1,130.3	791.7	256.3	0.0	1,048.0	92.7
ときがわ町	0.0	-	18.0	18.0	0.0	-	43.0	43.0	0.0	-	41.0	41.0	0.0	-	46.0	46.0	0.0	-	23.0	23.0	-
計	22,485.0	675.7	2,985.7	26,146.4	20,062.2	596.9	3,106.7	23,765.8	17,488.6	558.7	2,417.3	20,464.6	18,743.3	617.1	2,833.7	22,194.1	22,007.8	654.5	4,652.8	27,315.1	123.1

表3-3(5) 地域別・市町別地下水採取量表

北部地域																						単位 m <sup>3</sup> /日
年次 市町名	H30				R1				R2				R3				R4				対前年比(%)	
	水道用	建築物用	工業用	計	水道用	建築物用	工業用	計	水道用	建築物用	工業用	計	水道用	建築物用	工業用	計	水道用	建築物用	工業用	計		
熊谷市 計	49,239.0	2,767.4	24,175.1	76,181.5	48,299.3	2,678.8	23,405.7	74,383.8	47,393.9	2,643.3	23,221.7	73,258.9	46,957.7	3,088.3	21,793.5	71,839.5	47,595.0	2,028.1	21,006.7	70,629.8	98.3	
(旧熊谷市)	38,699.5	2,764.9	19,034.1	60,498.5	39,245.2	2,676.2	18,428.6	60,350.0	39,036.3	2,641.8	18,608.7	60,286.8	38,289.4	2,958.4	17,022.5	58,270.3	38,738.4	2,025.7	16,939.8	57,703.9	99.0	
(旧大里町)	770.5	2.5	64.1	837.1	942.2	2.5	63.9	1,008.6	1,119.8	1.5	51.3	1,172.6	1,410.8	129.9	56.6	1,597.3	1,480.2	2.4	64.2	1,546.8	96.8	
(旧妻沼町)	7,526.3	0.0	4,386.5	11,912.8	5,841.2	0.0	4,187.4	10,028.6	5,023.0	0.0	3,894.2	8,917.2	5,031.8	0.0	4,061.9	9,093.7	5,268.0	0.0	3,757.2	9,025.2	99.2	
(旧江南町)	2,242.6	0.0	690.3	2,932.9	2,270.7	0.0	725.8	2,996.5	2,214.8	0.0	667.4	2,882.2	2,225.8	0.0	652.5	2,878.3	2,108.4	0.0	245.6	2,354.0	81.8	
深谷市 計	36,922.2	151.7	14,998.8	52,072.7	34,276.4	144.9	10,004.0	44,425.3	35,078.2	309.0	9,736.4	45,123.6	36,498.3	527.2	11,563.9	48,589.4	36,299.4	719.7	10,978.2	47,997.3	98.8	
(旧深谷市)	22,764.5	113.5	13,557.1	36,435.1	20,690.2	112.5	8,446.2	29,248.9	20,141.2	281.5	8,354.4	28,777.1	22,429.0	522.0	10,228.1	33,179.1	21,197.2	715.2	9,649.5	31,561.9	95.1	
(旧岡部町)	14,157.7	0.0	832.7	14,990.4	13,586.2	0.0	948.2	14,534.4	14,937.0	0.0	772.2	15,709.2	14,069.3	0.0	775.7	14,845.0	15,102.2	0.0	741.3	15,843.5	106.7	
(旧花園町)	0.0	0.0	431.2	431.2	0.0	0.0	381.6	381.6	0.0	0.0	390.0	390.0	0.0	0.0	396.2	396.2	0.0	0.0	382.6	382.6	96.6	
(旧川本町)	0.0	38.2	177.8	216.0	0.0	32.4	228.0	260.4	0.0	27.5	219.8	247.3	0.0	5.2	163.9	169.1	0.0	4.5	204.8	209.3	123.8	
本庄市 計	24,956.3	192.9	3,293.4	28,442.6	24,945.2	205.2	3,940.0	29,090.4	25,199.6	182.2	4,156.6	29,538.4	23,016.9	0.2	3,718.2	26,735.3	25,081.0	175.0	4,352.1	29,608.1	110.7	
(旧本庄市)	22,106.0	192.9	3,293.4	25,592.3	22,962.7	205.2	3,940.0	27,107.9	22,052.6	182.2	4,156.6	26,391.4	23,016.9	0.2	3,718.2	26,735.3	22,734.3	175.0	4,352.1	27,261.4	102.0	
(旧児玉町)	2,850.3	-	-※	2,850.3	1,982.5	-	-※	1,982.5	3,147.0	-	-※	3,147.0	0.0	-	-※	0.0	2,346.7	-	-※	2,346.7	#DIV/0!	
寄居町	0.0	-	1,130.0	1,130.0	0.0	-	10.0	10.0	0.0	-	55.0	55.0	0.0	-	55.0	55.0	0.0	-	56.0	56.0	101.8	
上里町	10,359.7	0.0	2,509.5	12,869.2	10,705.6	461.5	2,657.5	13,824.6	14,155.1	262.7	3,893.2	18,311.0	16,645.9	253.6	3,448.4	20,347.9	10,686.5	297.2	3,215.5	14,199.2	69.8	
美里町	2,834.0	-	0.0	2,834.0	2,775.0	-	0.0	2,775.0	3,015.5	-	0.0	3,015.5	0.0	-	59	59.0	3,128.6	-	2.0	3,130.6	5,306.1	
神川町	2,754.0	-	987.0	3,741.0	2,311.5	-	1,100.0	3,411.5	1,855.5	-	1,465.0	3,320.5	0.0	-	1,431	1,431.0	2,491.1	-	1,430.0	3,921.1	274.0	
計	127,065.2	3,112.0	47,093.8	177,271.0	123,313.0	3,490.4	41,117.2	167,920.6	126,697.8	3,397.2	42,527.9	172,622.9	123,118.8	3,869.3	42,069.0	169,057.1	125,281.6	3,220.0	41,040.5	169,542.1	100.3	

※ 旧児玉町の工業用採取量は本庄市に含まれる。

表 3-4 (1) 地域別・市町別単位面積当たり地下水採取量表

地域別

地域名	地域面積 [km <sup>2</sup> ]	R1年		R2年		R3年		R4年		単位面積当 たり採取量 対前年増減 [m <sup>3</sup> /日・km <sup>2</sup> ]
		地下水 採取量 [m <sup>3</sup> /日]	単位面積当 たり採取量 [m <sup>3</sup> /日・km <sup>2</sup> ]	地下水 採取量 [m <sup>3</sup> /日]	単位面積当 たり採取量 [m <sup>3</sup> /日・km <sup>2</sup> ]	地下水 採取量 [m <sup>3</sup> /日]	単位面積当 たり採取量 [m <sup>3</sup> /日・km <sup>2</sup> ]	地下水 採取量 [m <sup>3</sup> /日]	単位面積当 たり採取量 [m <sup>3</sup> /日・km <sup>2</sup> ]	
東部地域	296	58,053	196	63,577	215	61,837	209	54,371	184	-25
中央部地域	511	142,411	279	159,086	311	152,766	299	133,391	261	-38
西部地域	701	151,963	217	162,117	231	154,193	220	153,628	219	-1
北東部地域	392	69,921	178	70,351	179	68,293	174	64,683	165	-9
比企地域	347	23,767	68	20,465	59	22,193	64	27,315	79	15
北部地域	538	167,921	312	172,623	321	169,058	314	169,542	315	1
計	2,785	614,036	220	648,219	233	628,340	226	602,930	216	-9

注 (1) 地下水採取量は、表 3-3 による水道用、建築物用、工業用の合計。

(2) 四捨五入による集計のため、合計が合わない場合がある。

東部地域

市町名	市町面積 [km <sup>2</sup> ]	R1年		R2年		R3年		R4年		単位面積当 たり採取量 対前年増減 [m <sup>3</sup> /日・km <sup>2</sup> ]
		地下水 採取量 [m <sup>3</sup> /日]	単位面積当 たり採取量 [m <sup>3</sup> /日・km <sup>2</sup> ]	地下水 採取量 [m <sup>3</sup> /日]	単位面積当 たり採取量 [m <sup>3</sup> /日・km <sup>2</sup> ]	地下水 採取量 [m <sup>3</sup> /日]	単位面積当 たり採取量 [m <sup>3</sup> /日・km <sup>2</sup> ]	地下水 採取量 [m <sup>3</sup> /日]	単位面積当 たり採取量 [m <sup>3</sup> /日・km <sup>2</sup> ]	
三郷市	30	9,131	303	9,022	299	9,813	326	8,390	278	-47
八潮市	18	5,649	313	6,126	340	6,109	339	5,536	307	-32
草加市	27	9,887	360	10,637	387	9,399	342	8,735	318	-24
越谷市	60	14,977	249	17,134	284	15,569	258	14,619	243	-16
春日部市	66	13,106	199	14,240	216	14,376	218	11,843	179	-38
吉川市	32	1,378	44	2,007	63	1,568	50	1,180	37	-12
松伏町	16	230	14	212	13	250	15	209	13	-3
杉戸町	30	809	27	1,222	41	1,445	48	1,060	35	-13
宮代町	16	2,886	181	2,977	187	3,308	207	2,799	175	-32
計	296	58,053	196	63,577	215	61,837	209	54,371	184	-25

表3-4(2) 地域別・市町別単位面積当たり地下水採取量表

中央部地域

市町名	市町面積 [km <sup>2</sup> ]	R1年		R2年		R3年		R4年		単位面積当 たり採取量 対前年増減 [m <sup>3</sup> /日・km <sup>2</sup> ]
		地下水 採取量 [m <sup>3</sup> /日]	単位面積当 たり採取量 [m <sup>3</sup> /日・km <sup>2</sup> ]	地下水 採取量 [m <sup>3</sup> /日]	単位面積当 たり採取量 [m <sup>3</sup> /日・km <sup>2</sup> ]	地下水 採取量 [m <sup>3</sup> /日]	単位面積当 たり採取量 [m <sup>3</sup> /日・km <sup>2</sup> ]	地下水 採取量 [m <sup>3</sup> /日]	単位面積当 たり採取量 [m <sup>3</sup> /日・km <sup>2</sup> ]	
川口市	62	20,451	330	25,347	409	23,386	377	20,092	324	-53
蕨市	5	7,892	1,544	8,172	1,599	7,143	1,398	6,899	1,350	-48
戸田市	18	8,820	485	10,447	574	8,758	481	8,092	445	-37
さいたま市	217	50,230	231	56,149	258	54,530	251	44,393	204	-47
蓮田市	27	6,091	223	6,127	225	5,764	211	5,576	204	-7
上尾市	46	21,456	471	22,835	502	23,586	518	22,046	484	-34
桶川市	25	869	34	1,095	43	1,205	48	1,014	40	-8
北本市	20	6,314	319	7,434	375	7,039	355	6,838	345	-10
鴻巣市 <sup>※1</sup>	51	15,009	295	14,089	277	13,030	256	12,219	240	-16
白岡市	25	2,372	95	3,994	160	3,762	151	3,180	128	-23
伊奈町	15	2,907	197	3,397	230	4,563	309	3,042	206	-103
計	511	142,411	279	159,086	311	152,766	299	133,391	261	-38

※1 鴻巣市の旧川里町分は、北東部地域に記載した。

西部地域

市町名	市町面積 [km <sup>2</sup> ]	R1年		R2年		R3年		R4年		単位面積当 たり採取量 対前年増減 [m <sup>3</sup> /日・km <sup>2</sup> ]
		地下水 採取量 [m <sup>3</sup> /日]	単位面積当 たり採取量 [m <sup>3</sup> /日・km <sup>2</sup> ]	地下水 採取量 [m <sup>3</sup> /日]	単位面積当 たり採取量 [m <sup>3</sup> /日・km <sup>2</sup> ]	地下水 採取量 [m <sup>3</sup> /日]	単位面積当 たり採取量 [m <sup>3</sup> /日・km <sup>2</sup> ]	地下水 採取量 [m <sup>3</sup> /日]	単位面積当 たり採取量 [m <sup>3</sup> /日・km <sup>2</sup> ]	
和光市	11	10,521	953	9,710	880	9,184	832	9,506	861	29
朝霞市	18	14,712	802	16,449	897	14,651	799	13,062	712	-87
新座市	23	12,482	548	13,974	613	14,158	622	14,204	624	2
志木市	9	8,240	910	8,878	981	8,698	961	8,396	928	-33
富士見市	20	5,791	293	7,262	367	6,834	346	6,475	328	-18
ふじみ野市	15	16,524	1,129	17,319	1,183	17,551	1,199	16,930	1,156	-42
所沢市	72	13,327	185	15,580	216	16,460	228	16,737	232	4
入間市	45	924	21	843	19	1,198	27	906	20	-7
狭山市	49	6,952	142	6,520	133	6,637	135	5,150	105	-30
飯能市 <sup>※2</sup>	135	1,244	9	1,347	10	553	4	464	3	-1
川越市	109	22,404	205	24,830	228	24,832	228	23,582	216	-11
坂戸市	41	10,406	254	11,393	278	11,566	282	10,132	247	-35
鶴ヶ島市	18	1,176	67	1,097	62	1,067	60	971	55	-5
日高市	47	15,172	320	15,179	320	15,641	329	15,956	336	7
三芳町	15	6,523	426	6,052	395	5,133	335	5,821	380	45
毛呂山町	34	5,565	163	5,684	167	30	1	5,336	157	156
越生町	40	0	0	0	0	0	0	0	0	0
計	701	151,963	217	162,117	231	154,193	220	153,628	219	-1

※2 旧名栗村の面積を除く。

表3-4(3) 地域別・市町別単位面積当たり地下水採取量表

北東部地域

市町名	[km <sup>2</sup> ]	R1年		R2年		R3年		R4年		単位面積当たり採取量 対前年増減 [m <sup>3</sup> /日・km <sup>2</sup> ]
		地下水採取量 [m <sup>3</sup> /日]	単位面積当たり採取量 [m <sup>3</sup> /日・km <sup>2</sup> ]	地下水採取量 [m <sup>3</sup> /日]	単位面積当たり採取量 [m <sup>3</sup> /日・km <sup>2</sup> ]	地下水採取量 [m <sup>3</sup> /日]	単位面積当たり採取量 [m <sup>3</sup> /日・km <sup>2</sup> ]	地下水採取量 [m <sup>3</sup> /日]	単位面積当たり採取量 [m <sup>3</sup> /日・km <sup>2</sup> ]	
久喜市	82	2,792	34	3,479	42	3,286	40	2,383	29	-11
加須市	133	18,703	140	18,764	141	18,357	138	17,259	129	-8
羽生市	59	13,089	223	12,920	220	13,082	223	12,732	217	-6
行田市	67	27,647	410	26,980	400	25,847	383	24,948	370	-13
幸手市	34	6,669	197	6,996	206	6,574	194	5,861	173	-21
鴻巣市(旧川里町)	17	1,021	62	1,212	73	1,147	69	1,500	91	21
計	392	69,921	178	70,351	179	68,293	174	64,683	165	-9

比企地域

市町名	市町面積 [km <sup>2</sup> ]	R1年		R2年		R3年		R4年		単位面積当たり採取量 対前年増減 [m <sup>3</sup> /日・km <sup>2</sup> ]
		地下水採取量 [m <sup>3</sup> /日]	単位面積当たり採取量 [m <sup>3</sup> /日・km <sup>2</sup> ]	地下水採取量 [m <sup>3</sup> /日]	単位面積当たり採取量 [m <sup>3</sup> /日・km <sup>2</sup> ]	地下水採取量 [m <sup>3</sup> /日]	単位面積当たり採取量 [m <sup>3</sup> /日・km <sup>2</sup> ]	地下水採取量 [m <sup>3</sup> /日]	単位面積当たり採取量 [m <sup>3</sup> /日・km <sup>2</sup> ]	
東松山市	65	8,121	124	5,089	78	9,956	152	11,142	170	18
川島町	42	3,940	95	4,063	98	4,304	103	4,278	103	-1
吉見町	39	133	3	100	3	109	3	109	3	0
小川町	60	4,120	68	4,030	67	152	3	4,342	72	69
嵐山町	30	6,432	215	6,140	205	6,496	217	6,373	213	-4
滑川町	30	0	0	0	0	0	0	0	0	0
鳩山町	26	978	38	1,002	39	1,130	44	1,048	41	-3
ときがわ町	56	43	1	41	1	46	1	23	0	0
計	347	23,767	68	20,465	59	22,193	64	27,315	79	15

北部地域

市町名	市町面積 [km <sup>2</sup> ]	R1年		R2年		R3年		R4年		単位面積当たり採取量 対前年増減 [m <sup>3</sup> /日・km <sup>2</sup> ]
		地下水採取量 [m <sup>3</sup> /日]	単位面積当たり採取量 [m <sup>3</sup> /日・km <sup>2</sup> ]	地下水採取量 [m <sup>3</sup> /日]	単位面積当たり採取量 [m <sup>3</sup> /日・km <sup>2</sup> ]	地下水採取量 [m <sup>3</sup> /日]	単位面積当たり採取量 [m <sup>3</sup> /日・km <sup>2</sup> ]	地下水採取量 [m <sup>3</sup> /日]	単位面積当たり採取量 [m <sup>3</sup> /日・km <sup>2</sup> ]	
熊谷市 計	160	74,384	466	73,259	459	71,840	450	70,630	442	-8
(旧熊谷市)	85	60,350	708	60,287	708	58,270	684	57,704	677	-7
(旧大里町)	16	1,009	65	1,173	75	1,597	103	1,547	99	-3
(旧妻沼町)	36	10,029	277	8,917	247	9,094	251	9,025	250	-2
(旧江南町)	23	2,996	131	2,882	126	2,878	126	2,354	103	-23
深谷市 計	138	44,425	321	45,124	326	48,590	351	47,997	347	-4
(旧深谷市)	69	29,249	422	28,777	415	33,179	478	31,562	455	-23
(旧岡部町)	31	14,534	475	15,709	514	14,845	485	15,843	518	33
(旧花園町)	16	382	24	390	25	396	25	383	24	-1
(旧川本町)	22	260	12	247	11	169	8	209	10	2
本庄市 計	90	29,090	324	29,538	329	26,735	298	29,608	330	32
(旧本庄市)	37	27,108	738	26,391	719	26,735	728	27,261	743	14
(旧児玉町)	53	1,983	37	3,147	59	0	0	2,347	44	44
寄居町	64	10	0	55	1	55	1	56	1	0
上里町	29	13,825	474	18,311	628	20,348	697	14,199	487	-211
美里町	33	2,775	83	3,015	90	59	2	3,131	94	92
神川町 <sup>※3</sup>	23	3,412	147	3,321	143	1,431	62	3,921	169	107
計	538	167,921	312	172,623	321	169,058	314	169,542	315	1

※3 旧神泉村の面積を除く。

図3-1 埼玉県地下水採取規制地図

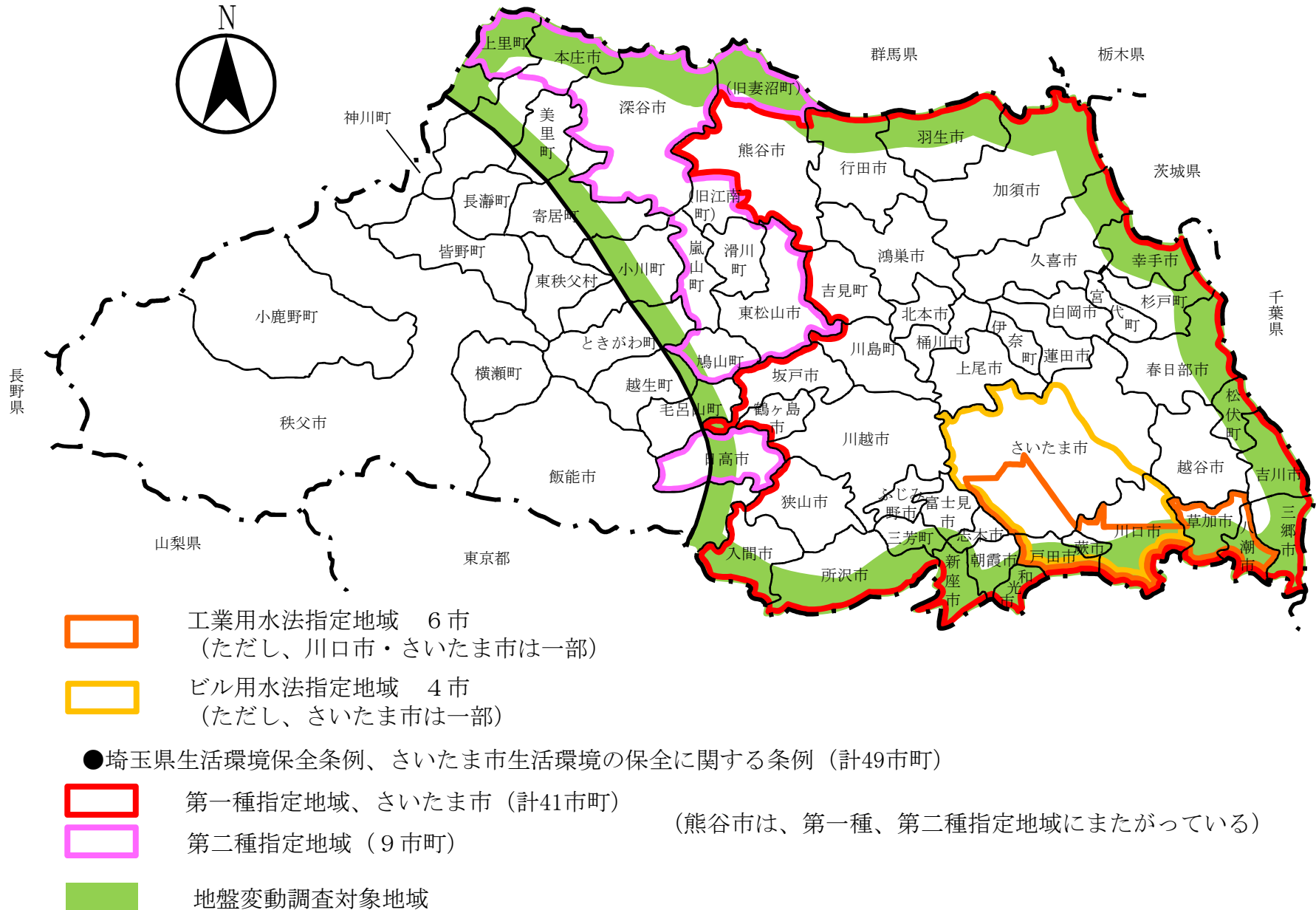


図3-2

令和4年 地域別・月別地下水採取量（全用途 合計）

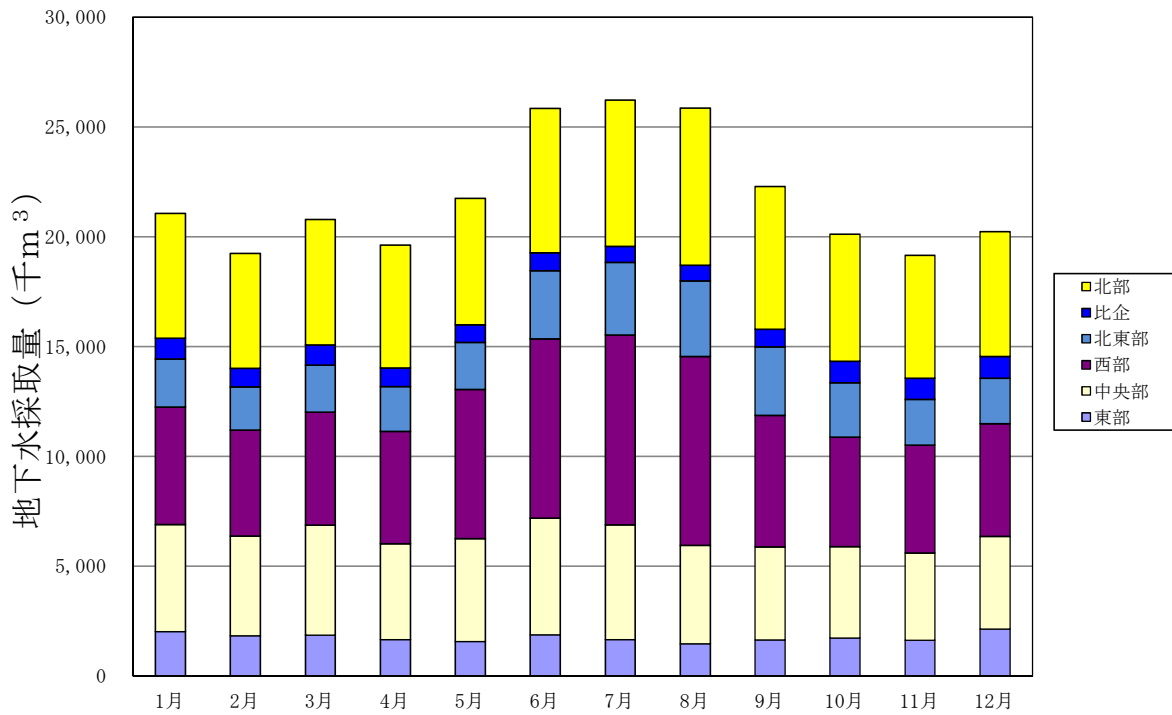


図3-3 (1)

令和4年 用途別・月別地下水採取量

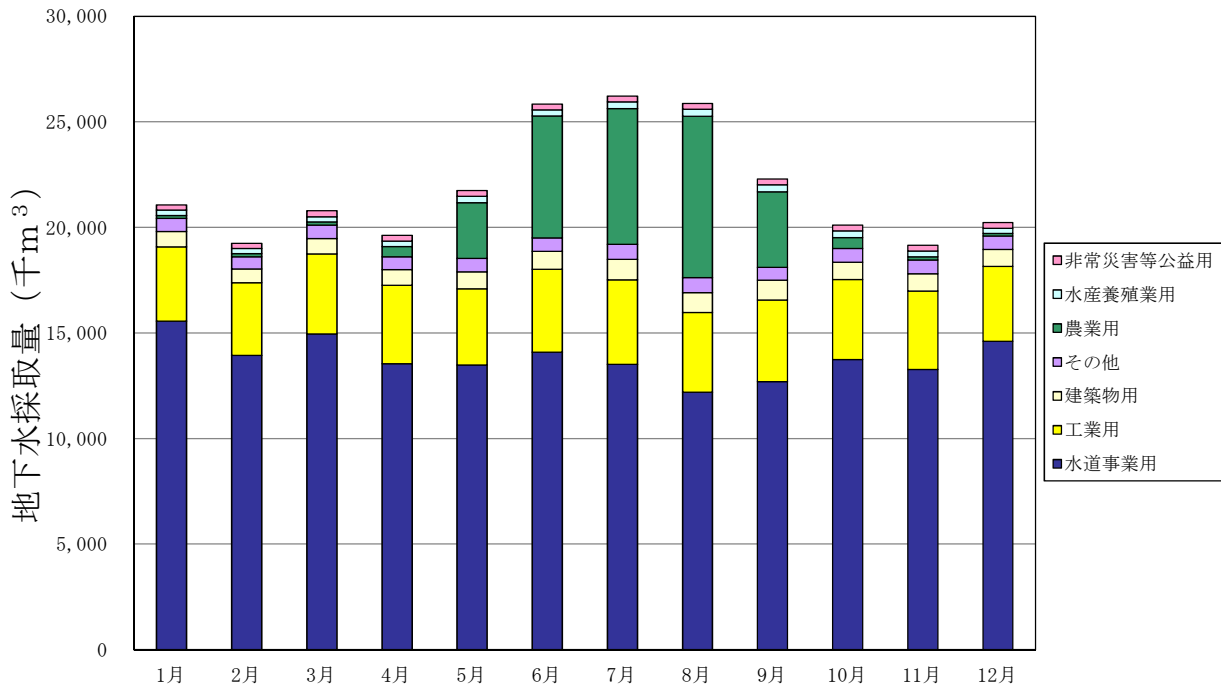
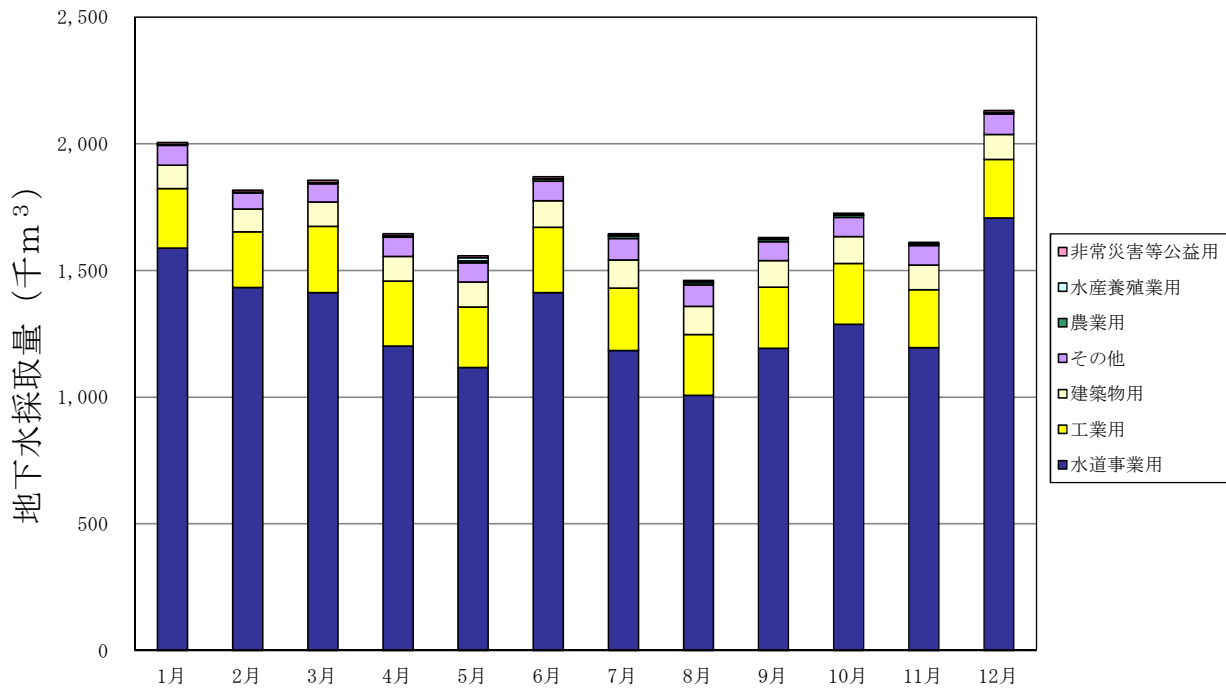




図3-3(2)

令和4年 東部地域 用途別・月別 地下水採取量



令和4年 中央部地域 用途別・月別 地下水採取量

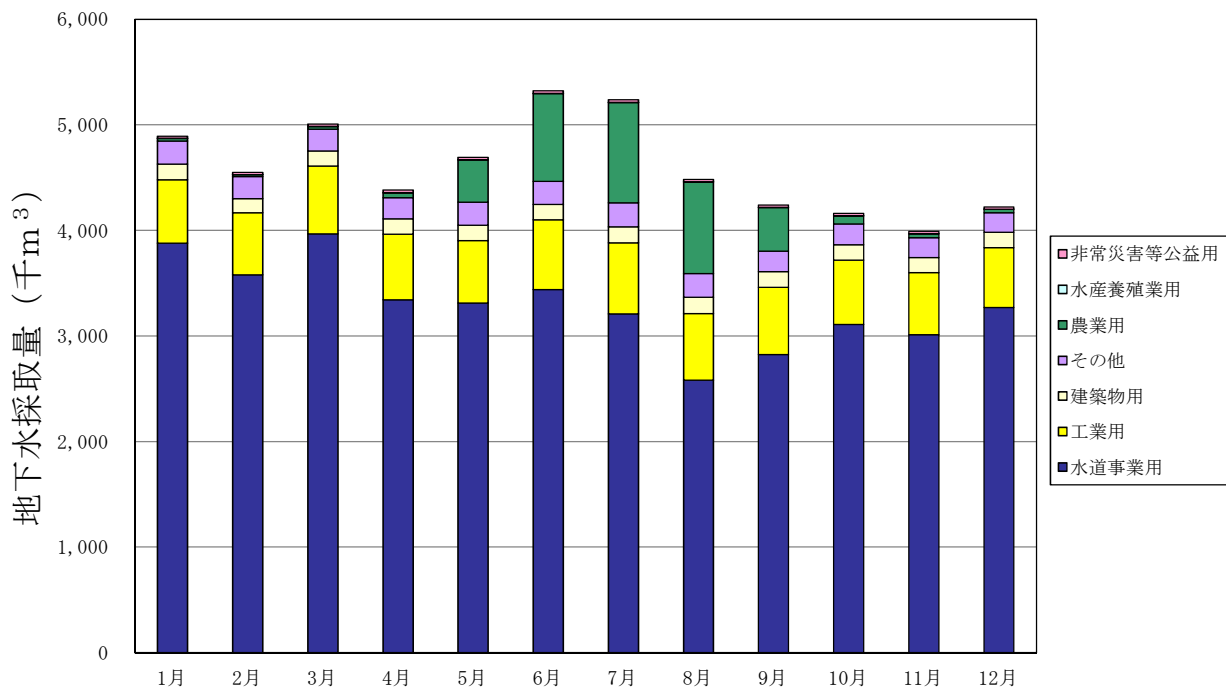
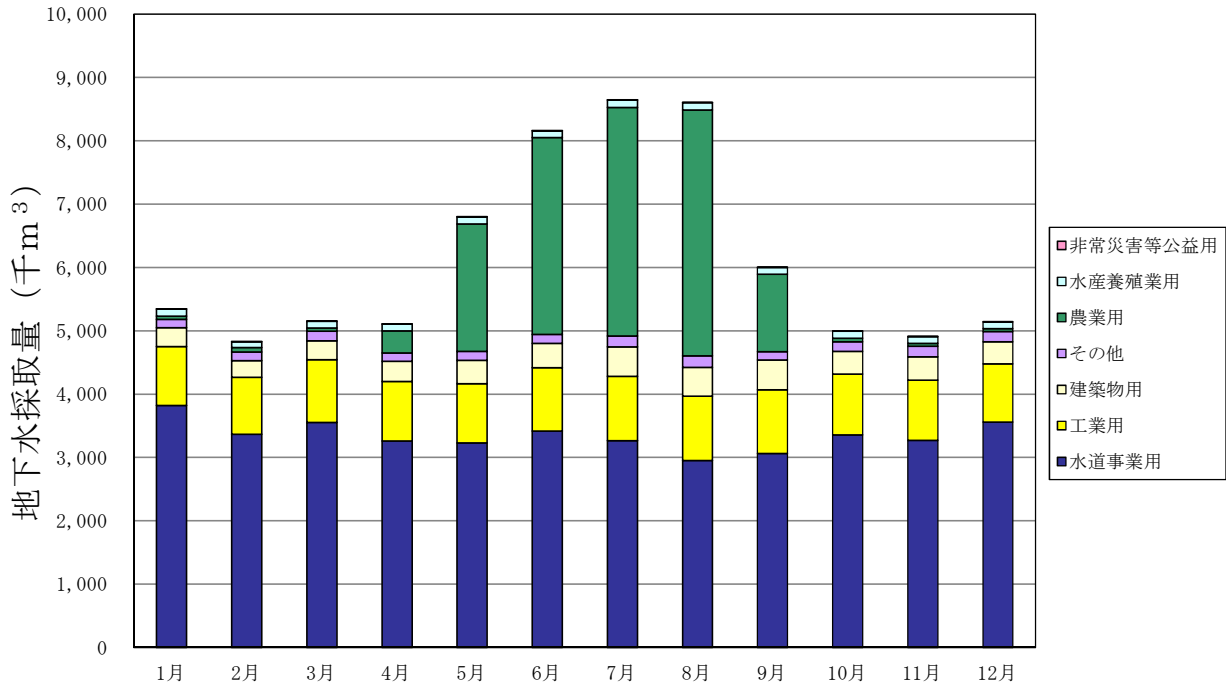


図3-3(3)

令和4年 西部地域 用途別・月別 地下水採取量



令和4年 北東部地域 用途別・月別 地下水採取量

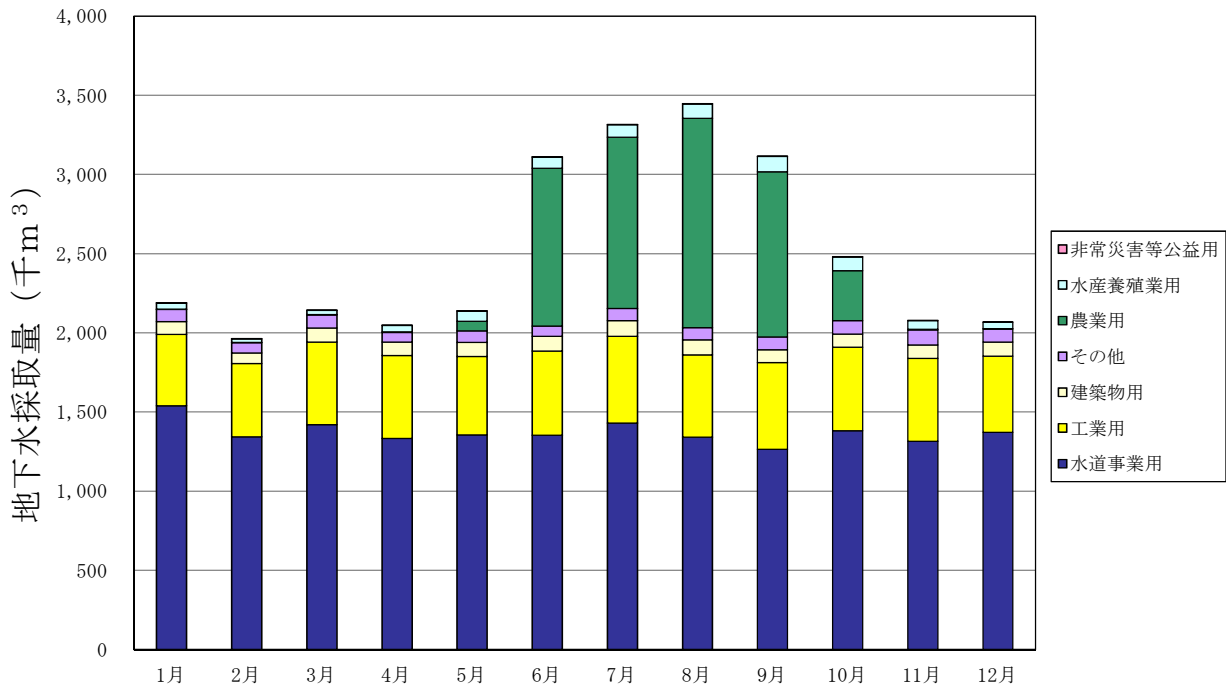
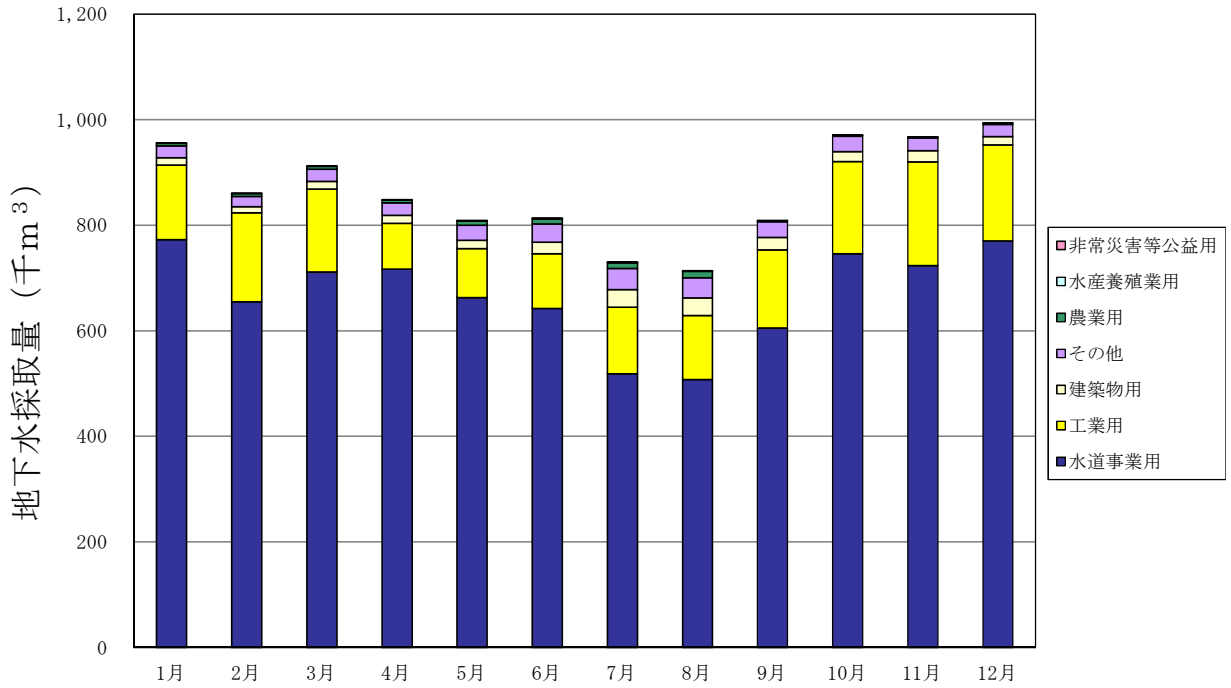


図3-3(4)

令和4年 比企地域 用途別・月別 地下水採取量



令和4年 北部地域 用途別・月別 地下水採取量

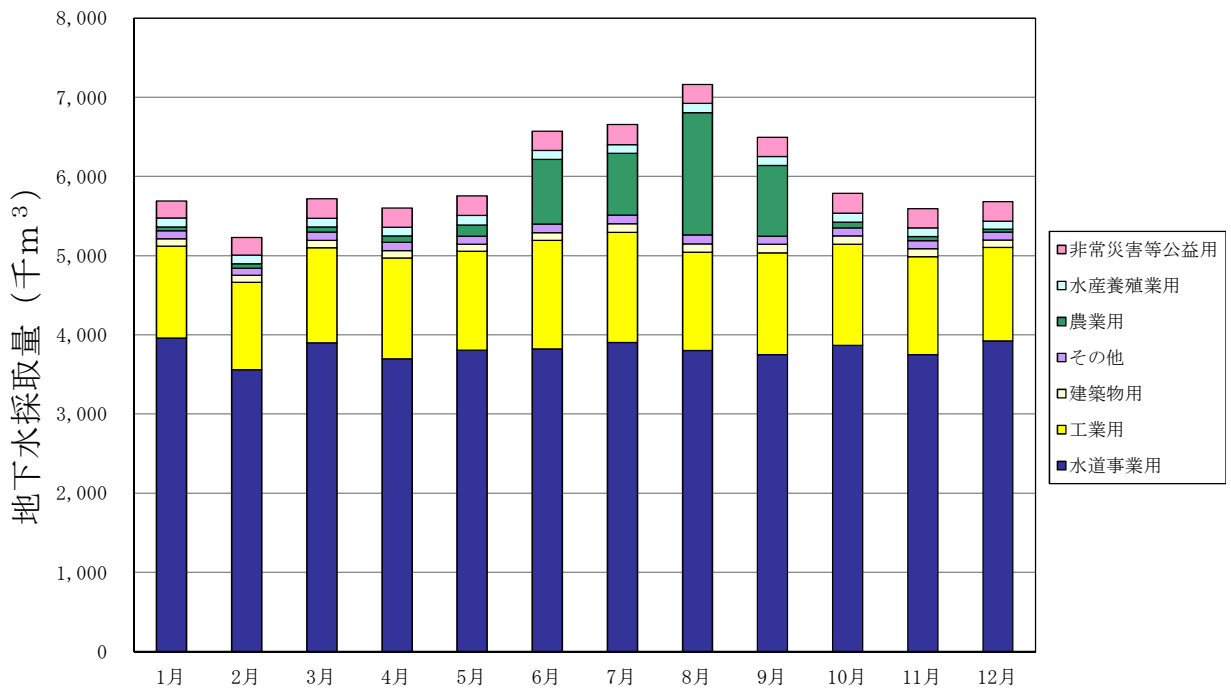
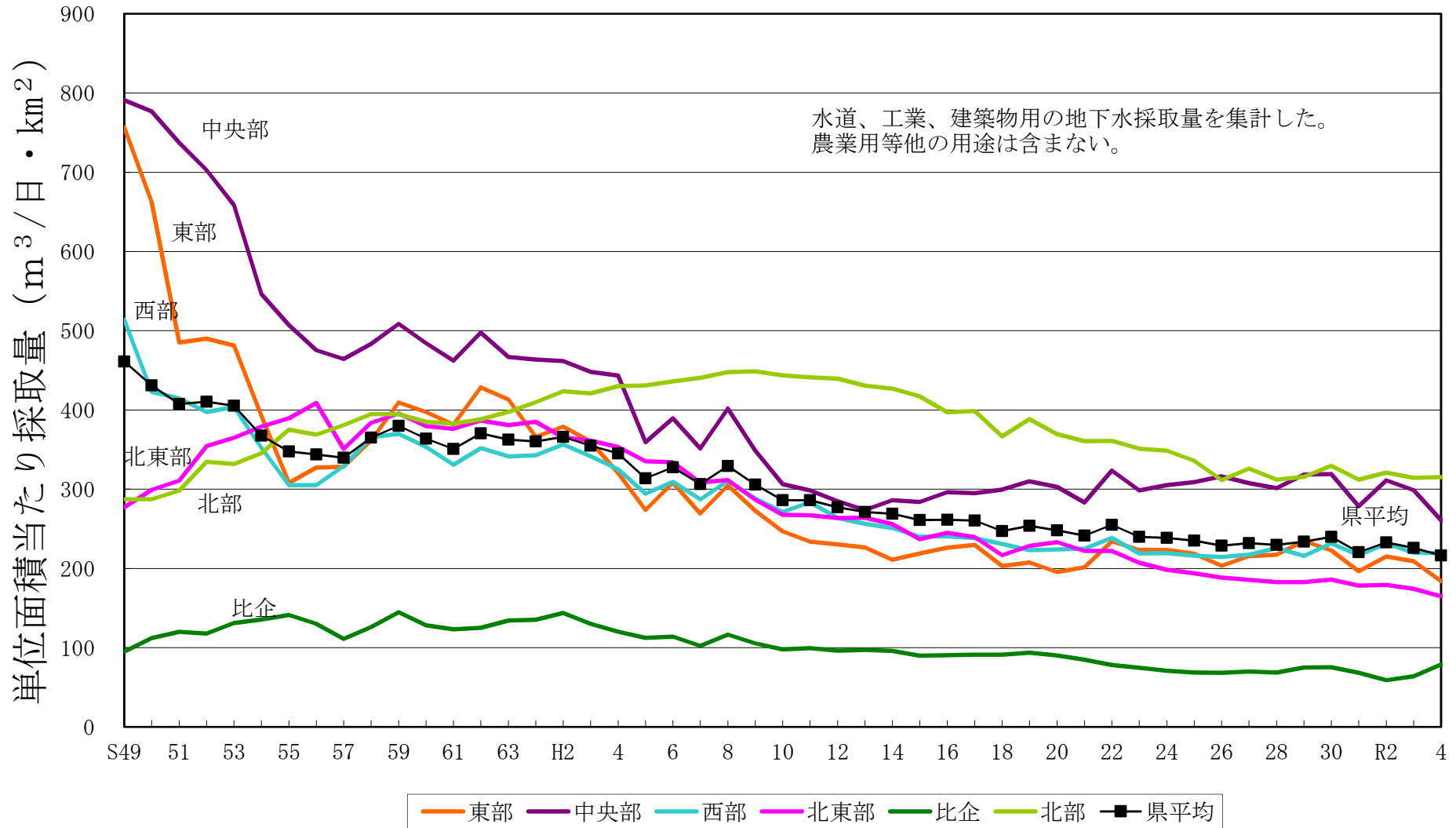


図3-4 地域別単位面積当たり日採取量経年変化図



2 その他参考資料

表3-5 埼玉県地盤沈下対策の推移

年度	精密水準測量 (国:国土地理院、さ:さいたま市)	観測井	調査他	法・条例等	表流水の供給事業
S35	36.2.1開始 111点(県70、国41) 185km	7月 草加井観測開始(561m)			
S36	128点(県87、国41) 193km	6月 川口井観測開始 1号(100m)、2号(43m)			4月 東部第一工業用水道工事に着手
S37	132点(県87、国45) 193km		埼玉県南東部地域の地盤 構造調査委託(埼玉大学)		
S38	132点 193km		埼玉県南部地域地盤沈下 対策調査委託(国土計画 協会)	7.1 工業用水法による規制 (川口市の一部、戸田市、蕨市、鳩ヶ谷市、草加市、八潮市) (許可基準) ストレーナー位置 140m以深、吐出口の断面積55cm <sup>2</sup> 以下	4月 中央第一水道、中央第一工業用 水道工事に着手
S39	132点 193km		埼玉県北東部地域の地盤 構造調査委託(埼玉大学)		11月 東部第一工業用水道給水開始
S40	132点 193km			10.1 工水法による水源転換府省令公布 (草加市、八潮市の一部)	
S41	133点(県88、国45) 193km			9.30 同上地域 水源転換に伴う揚水施設の許可失効	
S42	179点(県118、国等61) 244km				
S43	212点(県136、国等66) 314km		埼玉県南東部地域におけ る地盤沈下と地下水の汲 み揚げについて調査委託 (埼玉大学)	2.10 工水法による水源転換府省令公布 (川口市の一部、蕨市、戸田市、鳩ヶ谷市)	4月 中央第一水道、中央第一工業用 水道給水開始 4月 中央第一水道一期拡張工事着手
S44	247点(県164、国等83) 354km	川口井設置 3号(240m)		2.9 同上地域 水源転換に伴う揚水施設の許可失効	
S45	297点(県200、国等97) 414km	戸田井設置 1号(256m)、2号(142m)	県南地域における工業用 上水道用地下水揚水量調 査開始		4月 東部第一水道、西部第一水道工 事着手
S46	376点(県243、国等119) 536km(うち、国:86km)	4月 岩槻井観測開始(250m) 浦和井設置 1号(150m)、2号(250m)		5.15 工水法許可基準改正 ストレーナー位置東北線東側 650m以深 西側 550m以深 吐出口21cm <sup>2</sup> 以下 6.30 県公害防止条例による届出規制 県南部地域 19市町 (許可基準)ストレーナー位置 650m以深、吐出口21cm <sup>2</sup> 以下 1.1 同上条例改正により許可制へ	
S47	451点(県293、国等158) 746km(うち、国:86km)	久喜井設置(350m)		5.1 ビル用水法による規制(川口市、浦和市、大宮市、与野市、 蕨市、戸田市、鳩ヶ谷市) 1.1 県公害防止条例改正(規制地域 15市町追加)	4月 中央第一工業用水道一期拡張工 事に着手

年度	精密水準測量 (国:国土地理院、さ:さいたま市)	観測井	調査他	法・条例等	表流水の供給事業
S48	528点(県342、国等186) 966km(うち、国:86km)	4月 和光井観測開始(400m) 鴻巣井観測開始(400m) 越谷井観測開始(600m) 大宮井観測開始(700m)		4.9 県平野部の鉱区禁止請求	4月 中央第一水道第二期拡張工事に着手 4月 東部第一工業用水道第一期拡張工事着手
S49	575点(県371、国等204) 1,026km(うち、国:86km)				4月 東部第一水道給水開始 7月 西部第一水道給水開始
S50	575点(県371、国等204) 1,026km(うち、国:76km)		4月 埼玉大学に地盤沈下の観測及び研究委託	4.30 ビル用水法揚水施設の許可失効 8.1 工水法水源転換府省令公布 (川口市の一部、蕨市、戸田市、鳩ヶ谷市)	
S51	619点(県402、国等217) 1,116km(うち、国:76km)		同上	7.31 同上地域許可失効	
S52	668点(県430、国等238) 1,153km(うち、国:76km)		同上	1.26 工水法水源転換府省令公布 (川口市の一部、草加市、八潮市の一部)	広域第二水道工事着手
S53	709点(県460、国等249) 1,344km(うち、国:76km)		4月 埼玉大学に地盤沈下の観測及び研究委託	1.25 同上地域許可失効	8月 広域第二水道(上尾市)へ暫定給水開始
S54	776点(県493、国等283) 1,429km(うち、国:76km)	所沢井設置 1号(415m)、2号(240m)	同上	7.1 工水法 地域指定拡大される (川口市の一部、浦和市の一部、与野市) 10.1 県公害防止条例改正(規制地域 20市町村追加) 2.1 工水法水源転換府省令公布(同上地域)	4月 広域第二水道(桶川、北本企業団)へ暫定給水開始
S55	823点(県541、国等282) 1,529km(うち、国:76km)		同上	5.1.31 同上地域許可失効	4月 広域第二水道(坂戸、鶴ヶ島企業団)へ暫定給水開始
S56	874点(県570、国等307) 1,631km(うち、国:76km)	春日部井設置(340m) 鷺宮井設置 1号(415m)、2号(250m)、 3号(85m)、4号(35m)	同上 7.23 地盤沈下対策調査専門委員会設置	7.20 工水法水源転換府省令公布(八潮市の一部) 9.3 県平野部の鉱区禁止指定	広域第二水道へ暫定給水開始 4月 蓮田市、伊奈町 5月 杉戸町 6月 宮代町、東松山市、鳩山町
S57	848点(県582、国等266) 1,666km(うち、国:111km)	栗橋井設置(270m) 北本井設置(300m) 深谷井設置(97m) 庄和井設置(216m) 行田井設置 1号(610m)	地下水かん養機構基礎調査(I)	7.19 同上地域許可失効	広域第二水道へ暫定給水開始 4月 白岡町、幸手市、滑川町 5月 鴻巣市、鷺宮町 6月 栗橋町 7月 菖蒲町 8月 久喜市
S58	845点(県582、国等263) 1,666km(うち、国:111km)	浦和東井設置(228m) 坂戸井設置(180m) 越谷東井設置 1号(315m)、2号(160m)、 3号(60m)	地下水かん養機構基礎調査(II)		
S59	848点(県587、国等261) 1,666km(うち、国:111km)	神川井設置(150m)	地下水適正揚水量調査(I)		広域第二水道へ給水開始 7月 熊谷市、加須市、吹上町、騎西町 1月 川里村、行田市
S60	846点(県585、国等261) 1,666km(うち、国:111km)	行田井設置 2号(300m)、3号(200m)、 4号井(70m) 川越老袋井設置(40m)	地下水適正揚水量調査(II)		広域第二水道へ給水開始 4月 吉見町、大里村 5月 羽生市、川島町 8月 大利根町

年度	精密水準測量 (国:国土地理院、さ:さいたま市)	観測井	調査他	法・条例等	表流水の供給事業
S61	843点(県585、国等258) 1,666km(うち、国:111km)	川島井設置 1号(300m)、2号(190m)、 3号(80m)	地下水適正揚水量調査の 検証	7.1 県公害防止条例改正 規制地域 北川辺町追加	4月 北川辺町、五霞村へ給水開始
S62	844点(県586、国等258) 1,666km(うち、国:111km)	大利根井設置 1号(240m)、2号(60m)	地下水適正揚水量調査の 検証		
S63	841点(県585、国等256) 1,666km(うち、国:111km)	北川辺井設置 1号(250m)、2号(150m)	地下水一斉測水調査		
H1	841点(県585、国等256) 1,666km(うち、国:111km)	羽生井設置 1号(250m)、2号(100m) 三芳井設置 1号(200m)	地下水適正揚水量調査の 検証		
H2	844点(県589、国等255) 1,666km(うち、国:111km)	騎西井設置 1号(250m)、2号井(116m)	11.29 埼玉県北東部地盤 沈下防止対策推進協議会 設置 未規制地域地下水揚水量 実態調査		
H3	843点(県589、国等254) 1,666km(うち、国:111km)	春日部中央井設置 1号(600m)、2号(315m)、 3号(215m)、4号(106m)	未規制地域地下水揚水量 実態調査	7.1 県公害防止条例改正 規制地域 坂戸市、鶴ヶ島市追加 11.29 関東平野北部地盤沈下防止等対策要綱策定	4月 日高市、毛呂山町、江南町へ給水 開始
H4	845点(県593、国等252) 1,666km(うち、国:111km)	八潮井設置 1号(300m)、2号(150m)	3.26 埼玉県北東部地域地 盤沈下防止対策基本方針 策定		4月 越生町、川本町、寄居町へ給水開 始
H5	846点(県593、国等253) 1,666km(うち、国:111km)	熊谷井設置 1号(200m)、2号(100m)	2.1 埼玉県北東部地域地 盤沈下防止対策基本方針 推進委員会設置		4月 小川町、妻沼町、花園町へ給水開 始
H6	847点(県594、国等253) 1,666km(うち、国:111km)	大里井設置 1号(115m)、2号(50m)			4月 嵐山町へ給水開始
H7	847点(県595、国等252) 1,666km(うち、国:111km)	幸手井設置 1号(300m)、2号(150m)			
H8	845点(県594、国等251) 1,666km(うち、国:111km)	加須北井設置 1号(200m)、2号(150m)			
H9	845点(県595、国等250) 1,666km(うち、国:111km)	環境庁事業により観測をテレ メーター化(以下「テレメ化」) 鷲宮1号井、2号井 北川辺1号井 越谷東1号井 浦和2号井 所沢1号井、2号井			
H10	696点(県483、国等213) 1,347km(うち、国:111km)		8.12 埼玉大学に地下水 管埋システム策定に関する 調査委託		6月 美里町、岡部町、児玉町へ給水開 始 7月 深谷市へ給水開始
H11	675点(県470、国等205) 1,340km(うち、国:149km)				
H12	590点(県401、国等189) 1,166km(うち、国:148km)				4月 南河原村、飯能市、本庄市、上里 町、都幾川村、玉川村へ給水開始 10月 神川町へ給水開始

年度	精密水準測量 (国・国土地理院、さ・さいたま市)	観測井	調査他	法・条例等
H13	569点(県383、国等186) 1,107km(うち、国:149km)			7.17 埼玉県公害防止条例全部改正 埼玉県生活環境保全条例公布 1.25 埼玉県地盤沈下緊急時対策要綱策定
H14	570点(県377、国等193) 1,105km(うち、国:148km)			4.1 埼玉県生活環境保全条例施行 4.1 埼玉県地盤沈下緊急時対策要綱施行
H15	598点(県368、国等230) 1,161km(うち、国:149km、さ:87km)			4.1 さいたま市へ法・条例の権限委譲
H16	649点(県405、国等244) 1,282km(うち、国:149km、さ:92km)			4.1 川口市へ法・条例の権限委譲
H17	671点(県400、国等271) 1,321km(うち、国:149km、さ:121km)		2月 国土交通省 関東平野北部地盤沈下防止等対策要綱推進調査 (データ集積電子化)	4.1 草加市、八潮市へ法・条例の権限委譲 岩槻市はさいたま市に合併により権限委譲
H18	642点(県379、国等263) 1,255km(うち、国:150km、さ:125km)		2月 国土交通省 関東平野北部地盤沈下防止等対策要綱推進調査 (データ集積電子化)	
H19	642点(県379、国等263) 1,246km(うち、国:148km、さ:122km)		2月 国土交通省 関東平野北部地盤沈下防止等対策要綱推進調査 (観測井管理水位等の検討)	
H20	637点(県379、国等258) 1,248km(うち、国:145km、さ:123km)	4月 栗橋井テレメ化	3月 国土交通省 関東平野北部地盤沈下防止等対策要綱推進調査 (揚水井戸地図作成(東部・北東部・北部地域))	
H21	638点(県381、国等257) 1,249km(うち、国:144km、さ:124km)	4月 大利根1号井テレメ化 加須北1号井テレメ化	2月 国土交通省 関東平野北部地盤沈下防止等対策要綱推進調査 (揚水井戸地図作成(中央部・西部・比企地域))	4.1 さいたま市生活環境の保全に関する条例 施行 7.1 さいたま市地盤沈下緊急時対策要綱施行
H22	615点(県366、国等249) 1,166km(うち、国:62km、さ:124km)	4月 羽生1号井テレメ化	12月 国土交通省 関東平野北部地盤沈下防止等対策要綱推進調査 (地下水採取規制支援システム機能改善)	
H23.3.11 東北地方太平洋沖地震				
H23	575点(県341、国等234) 1,072km(うち、国:62km、さ:124km)		12月 国土交通省 関東平野北部地盤沈下防止等対策要綱推進調査 (地下水採取規制支援システム機能改善)	
H24	609点(県369、国等240) 1,145km(うち、国:65km、さ:124km)		2月 国土交通省 関東平野北部地盤沈下防止等対策要綱推進調査 (地下水採取規制支援システム機能改善)	
H25	603点(県364、国等239) 1,135km(うち、国:63km、さ:122km)		2月 国土交通省 関東平野北部地盤沈下防止等対策要綱推進調査 (地下水採取規制支援システム機能改善)	
H26	582点(県361、国等221) 1,107km(うち、国:65km、さ:122km)		2月 国土交通省 関東平野北部地盤沈下防止等対策要綱推進調査 (1級水準点の設置及び1級水準測量)	
H27	596点(県360、国等236) 1,127km(うち、国:66km、さ:121km)		2月 国土交通省 関東平野北部地盤沈下防止等対策要綱推進調査 (1級水準点の設置及び1級水準測量)	
H28	600点(県364、国等236) 1,133km(うち、国:66km、さ:122km)	4月 浦和1号井 テレメ化 越谷東2、3号井 テレメ化	2月 国土交通省 関東平野北部地盤沈下防止等対策要綱推進調査 (1級水準点の設置及び1級水準測量)	
H29	594点(県364、国等230) 1,137km(うち、国:61km、さ:122km)	4月 北川辺1、2号井 テレメ化 鷺宮1~4号井 テレメ化 川口1~3号井 テレメ化 越谷井 テレメ化	2月 国土交通省 関東平野北部地盤沈下防止等対策要綱推進調査 (1級水準点の設置及び1級水準測量)	
H30	594点(県364、国等230) 1,134km(うち、国:60km、さ:121km)	4月 戸田1、2号井 テレメ化 行田1~4号井 テレメ化 春日部中央2~4号井 テレメ化	2月 国土交通省 関東平野北部地盤沈下防止等対策要綱推進調査 (1級水準点の設置及び1級水準測量)	



年度	精密水準測量 (国・国土地理院、さ:さいたま市)	観測井	調査他	法・条例等
R1	594点(県364、国等230) 1,135km(うち、国:61km、さ:120km)	4月 草加井 テレメ化 久喜井 テレメ化 鴻巣井 テレメ化 川島1~3号井 テレメ化 深谷北井 テレメ化 12月 深谷井 観測終了		
R2	593(県363国等230) 1,138km(うち、国:61km、さ:121km)			
R3	593(県363国等230) 1,139km(うち、国:60km、さ:121km)	12月 加須北 テレメ観測終了		
R4	527(県347国等180) 996km(うち、国:59km、さ:123km)			

表3-6 地下水採取規制の経過表

	昭和38年	39	40	41	42	43	44	45	46	47	48	49	50	51	52	53	54	55	56	57	58	59	60	61	62	63	平成元年	2	3	4	5	6	7	8	
工業用水法関係	7.1 地域指定 戸田市、蕨市、鳩ヶ谷市、草加市、八潮市、川口市の一部 (基準) 位置：140m以深 断面積：55cm <sup>2</sup> 以下			10.1 既設井戸の 轉換完了 草加市、八潮市の一部					2.10 既設井戸の 轉換完了	5.15 許可基準の 改正					8.1 基準強化による 既設井戸の 轉換完了	1.26 基準強化による 既設井戸の 轉換完了	7.1 地域指定 拡大	2.1 既設井戸の 轉換完了	7.20 既設井戸の 轉換完了																
								川口市の一部、鳩ヶ谷市、蕨市、戸田市	位置：東北線東側 650m以深 東北線西側 550m以深 断面積：21cm <sup>2</sup> 以下		川口市の一部、蕨市、戸田市、鳩ヶ谷市				川口市の一部、八潮市、戸田市、鳩ヶ谷市	川口市の一部、八潮市、草加市	川口市の一部、八潮市、浦和市の一部、与野市	八潮市の一部																	
建築物用地下水の採取の規制に関する法律									47.5.1 地域指定				50.5.1 既設井戸の 轉換完了																						
	(基準) 位置：650m以深 断面積：21cm <sup>2</sup> 以下								川口市、浦和市、大宮市、与野市、蕨市、戸田市、鳩ヶ谷市																										
埼玉県公害防止条例									46.6.30 条例制定 届出制	47.1.1 許可制に 改正	48.1.1 規制地域 拡大					54.10.1 規制地域 拡大								61.7.1 規制地域 拡大											
	(基準) 位置：650m以深 断面積：21cm <sup>2</sup> 以下								三郷市、八潮市、草加市、越谷市、吉川町、松伏町、春日部市、岩槻市、川口市、蕨市、戸田市、浦和市、与野市、大宮市、和光市、朝霞市、志木市、富士見市、鳩ヶ谷市(19市町)	庄和町、杉戸町、宮代町、白岡町、蓮田市、伊奈町、上尾市、川越市、狭山市、入間市、大井町、上福岡市、三芳町、所沢市、新座市(15市町)				幸手市、鷲宮町、栗裕町、大和根町、久喜市、加須市、羽生市、菫澤町、騎西町、川里村、行田市、南河原町、熊谷市、桶川市、北本市、鴻巣市、吹上町、川島町、吉見町、大里村(20市町)			北川辺町																		



表 3-7 真夏日日数及び夏期における平均最高気温（熊谷）

気温単位：℃

年 月	平成	5	6	7	8	9	10	11	12	13	14	15	16	17	18	19	20	21	22	23	24	25	26	27	28	29	30	令和	元	2	3	4
	5	真夏日日数	2	1	0	2	1	2	0	2	2	1	0	4	0	2	4	1	4	3	2	0	2	4	7	6	7	4	4	4	2	3
	平均最高気温	23.9	24.4	23.4	23	23.2	24.6	24.5	24.5	24.2	23	23.4	24.3	23.4	23.4	25.4	23.6	24.9	24.1	23.8	24.4	25.6	26.4	27.6	26.1	25.9	25.9	26.9	25.4	24.7	24.4	
6	真夏日日数	4	6	0	6	7	5	7	8	6	8	7	11	10	8	12	2	5	13	9	3	5	11	9	9	7	13	4	13	9	11	
	平均最高気温	25.7	26.6	23.8	26.5	29.4	24.7	27.1	26.4	26.7	25.6	27.1	28.7	28.34	26.3	28.4	26	27	29.1	27.8	26	28.0	27.9	27.5	27.5	27.8	27.9	26.9	28.5	28.3	28.8	
7	真夏日日数	4	24	14	22	20	15	16	23	27	22	5	30	19	12	10	25	15	22	25	21	21	21	20	16	24	27	12	5	22	24	
	平均最高気温	25.1	33	30.4	31.2	32.3	29	30.3	32.4	34.1	32	25.9	34.9	29.7	28.7	27.8	32.2	30.1	32.6	33	31.5	32.0	31.3	31.6	30.4	32.8	34.5	28.5	27.6	31.3	33	
8	真夏日日数	12	29	29	19	23	19	26	27	14	24	15	21	26	25	27	21	21	30	22	31	29	18	19	24	18	23	25	31	24	20	
	平均最高気温	28	34.3	34.7	30.8	31.7	30.4	32.6	32.8	29.5	32.7	29.8	31.9	32.8	32.6	34.3	31	30.8	34.8	32	35.2	33.9	31.7	31.4	32.3	30.5	34.0	33.6	35.6	32.0	32.6	
9	真夏日日数	3	14	8	5	8	8	15	7	5	7	14	10	13	6	14	14	8	17	17	21	10	5	5	10	8	5	13	11	6	11	
	平均最高気温	25.2	28.4	27.1	26.2	28	27.3	29.3	28.1	26.1	26.2	28	28.8	28.6	27.2	29.2	28	27.2	30	29.4	30.8	28.5	27.1	26.3	28.2	27.8	26.9	29.5	28.6	26.1	28.8	
10	真夏日日数	0	0	0	0	0	1	0	0	0	1	0	0	1	0	0	0	0	0	0	1	3	1	0	2	0	3	3	0	3	1	
	平均最高気温	20.3	22.9	22	21.6	19.7	22.5	22.5	21	21.4	22.1	21	20.4	21.9	23	22.3	23.1	22.2	21.9	22.2	23.1	22.8	22.3	22.8	22.6	20.6	23.3	23.4	21.4	22.5	21.5	
	真夏日数計	25	74	51	54	59	50	64	67	54	63	41	77	71	53	67	63	53	85	75	77	70	60	60	67	64	75	61	62	67	68	

(気象庁ホームページよりデータ抜粋 <http://www.jma.go.jp/jma/menu/menureport.html>)

※ 真夏日とは、一日の最高気温が30度以上になった日をいう。

※ 平均最高気温は日最高気温の平均である。

表3-8 真夏日日数及び夏期における平均最高気温（さいたま・所沢・久喜）

気温単位：℃

年	月	5月			6月			7月			8月			9月			10月		
		さいたま	所沢	久喜	さいたま	所沢	久喜	さいたま	所沢	久喜	さいたま	所沢	久喜	さいたま	所沢	久喜	さいたま	所沢	久喜
平成25	真夏日日数	0	0	1	4	1	3	21	19	20	29	26	28	9	6	7	2	1	2
	平均最高気温	24.6	23.5	24.6	27.0	26.1	27.0	31.8	30.9	31.2	33.7	32.6	33.4	28.4	27.7	28.2	22.5	21.9	22.4
26	真夏日日数	2	1	2	6	2	5	22	17	20	17	18	16	4	3	4	1	1	0
	平均最高気温	25.4	24.6	25.5	27.3	26.3	27.2	31.1	29.8	30.8	31.2	30.5	31.1	26.8	26.1	26.7	22.5	21.8	22.1
27	真夏日日数	3	3	3	4	1	3	20	19	20	19	19	19	4	2	2	0	0	0
	平均最高気温	26.5	25.9	26.5	26.9	25.8	26.7	30.9	29.8	30.8	30.7	30.0	30.6	26.3	25.3	26.0	22.6	21.6	22.3
28	真夏日日数	2	1	2	5	2	6	17	14	16	23	22	22	11	9	10	2	1	2
	平均最高気温	25.5	24.6	25.3	26.8	25.6	26.7	30.2	29.1	29.6	31.7	30.8	31.6	28.0	27.0	27.6	22.1	21.4	22.0
29	真夏日日数	4	1	4	6	1	5	25	23	24	17	16	15	6	3	5	0	0	0
	平均最高気温	25.0	24.2	25.1	27	26.1	26.9	32	31.0	32.0	30.3	29.4	29.8	27.0	26.1	27.2	20.3	19.5	20
30	真夏日日数	2	1	2	7	7	8	26	27	21	24	22	23	8	5	7	3	2	3
	平均最高気温	25.3	24.3	25.2	27	26.2	27.1	33.8	33.2	33.6	33.3	32.6	33.3	27.0	25.8	26.6	23.1	22.2	23
令和元	真夏日日数	4	4	4	4	3	3	13	9	11	25	23	24	14	11	12	4	2	3
	平均最高気温	25.4	24.7	25.8	26.2	25.3	26.2	28.2	27.1	27.9	33.2	32.2	33.1	29.8	28.7	29.4	23.1	22.4	22.8
2	真夏日日数	0	0	3	9	4	10	5	4	5	31	31	31	11	8	11	0	0	0
	平均最高気温	24.4	23.3	24.7	27.8	26.8	28.1	27.6	26.2	27.3	34.9	34.5	34.9	28.2	27.0	28.0	21.2	20.0	21.0
3	真夏日日数	0	0	0	4	4	6	20	18	20	24	21	24	3	2	6	1	1	1
	平均最高気温	24.2	23.1	24.2	27.5	26.6	27.6	30.7	29.8	30.4	32.0	30.8	31.5	26.0	25.1	26.0	22.4	21.7	22.0
4	真夏日日数	1	0	1	10	8	10	23	23	23	20	20	21	12	9	11	1	0	1
	平均最高気温	23.6	22.5	23.9	28.0	26.9	28.1	32.3	31.3	32.6	32.2	31.2	32.1	28.6	27.9	28.5	21.1	20.2	21.0

(気象庁ホームページよりデータ抜粋 <http://www.jma.go.jp/jma/menu/menureport.html>)

※ 真夏日とは一日の最高気温が30度以上になった日をいう。

※ 平均最高気温は日最高気温の平均である。

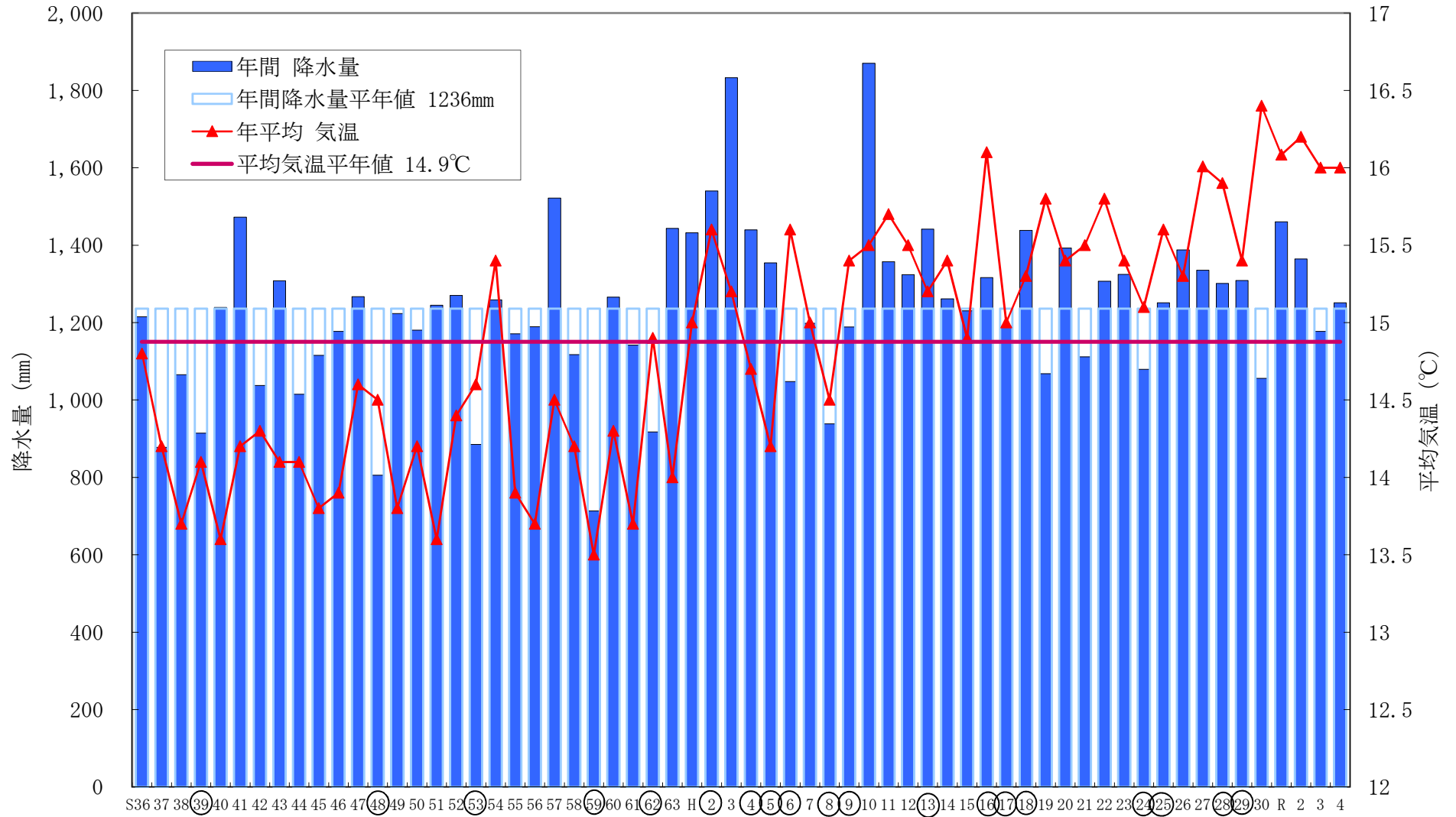
表3-9 年降水量経年変化（熊谷・鴻巣・飯能・秩父）

単位：mm

観測所	年	平成	18	19	20	21	22	23	24	25	26	27	28	29	30	令和元	2	3	4
		17																	
熊谷		1,190	1,439	1,068	1,393	1,112	1,307	1,325	1,079	1,251	1,388	1,335	1,301	1,309	1,056	1,461	1,364	1,177	1,251
鴻巣		1,108	1,448	1,059	1,399	1,167	1,374	1,358	1,135	1,224	1,474	1,201	1,201	1,182	936	1,393	1,196	1,151	1,256
飯能		1,445	1,580	1,186	1,614	1,324	1,583	1,443	1,420	1,323	1,570	1,468	1,476	1,355	1,286	2,167	1,540	1,435	1,484
秩父		1,250	1,448	1,243	1,327	1,166	1,370	1,470	1,220	1,371	1,579	1,426	1,353	1,374	1,319	1,866	1,542	1,123	1,151

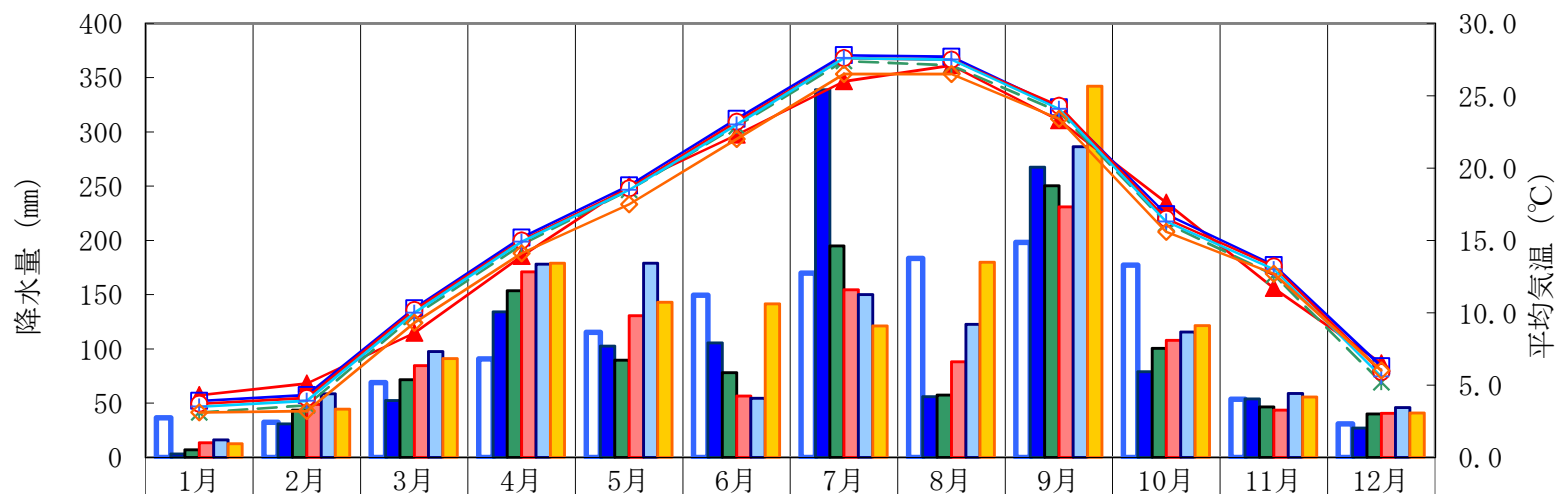
(気象庁ホームページよりデータ抜粋 <http://www.jma.go.jp/jma/menu/menureport.html>)

図 3-5 熊谷地方気象台 年間降水量と平均気温の経年変化



※ ○印の年は渇水年

図3-6 熊谷地方気象台 令和4年 月別降水量・平均気温の推移



■ 降水量 熊谷気象台平年値	36.5	32.3	69.0	90.7	115.1	149.5	169.8	183.3	198.2	177.1	53.5	30.9
■ 降水量 熊谷	3.0	31.0	52.5	134.0	102.5	105.5	339.0	56.0	267.5	79.0	54.0	27.0
■ 降水量 久喜	7.0	43.5	71.5	153.5	89.5	78.0	195.0	57.5	250.5	100.5	46.5	40.0
■ 降水量 さいたま	13.5	49.0	84.5	171.0	130.5	56.5	154.5	88.0	231.0	108.0	43.5	40.5
■ 降水量 越谷	16.0	58.5	97.5	178.0	179.0	54.5	150.0	122.5	286.5	115.5	59.0	46.0
■ 降水量 所沢	12.5	44.5	91.0	179.0	143.0	141.5	121.0	180.0	342.0	121.5	55.5	41.0
▲ 平均気温 熊谷気象台平年値	4.3	5.1	8.6	13.9	18.8	22.3	26.0	27.1	23.3	17.6	11.7	6.5
□ 平均気温 熊谷	3.9	4.3	10.3	15.2	18.8	23.4	27.8	27.7	24.2	16.8	13.3	6.3
✱ 平均気温 久喜	3.1	3.6	9.8	14.7	18.5	22.9	27.4	27.1	23.9	16.2	12.6	5.2
○ 平均気温 さいたま	3.7	4.1	10.2	15.0	18.6	23.2	27.6	27.5	24.3	16.5	13.2	5.9
+	3.5	3.9	10.0	14.9	18.5	23.0	27.6	27.5	24.1	16.3	13.0	5.6
◇ 平均気温 所沢	3.1	3.2	9.3	14.1	17.5	22.0	26.5	26.5	23.4	15.6	12.7	6.0