

## 第3 関連資料

### 1 地下水採取量報告の集計結果

#### (1) 集計方法

##### ア 地下水採取規制

地盤沈下の原因とされる地下水の過剰採取を抑えるため、工業用水法、建築物用地下水の採取の規制に関する法律（以下「ビル用水法」という。）、埼玉県生活環境保全条例（以下、「埼玉県条例」という。）及びさいたま市生活環境の保全に関する条例（以下、「さいたま市条例」という。）により、地下水採取規制を実施している。（図3-1）

これらの規制により、対象となる地域での地下水利用には、許可申請又は届出のほか、構造基準の順守等が課せられている。

##### イ 地下水採取量の報告制度

上記の規制のほか、地下水利用者には地下水採取量について、次のとおり報告が求められる。工業用水法については、第24条の規定に基づく報告の徴収により、地下水採取量の報告を求めている。

ビル用水法も同様に、第13条に基づく報告の徴収により、地下水採取量を求めている。

埼玉県条例については、第96条第2項の規定により、毎年1月31日までに前年（1月1日～12月31日）の地下水採取量を県知事に報告することが義務付けられている。

さいたま市条例では、埼玉県条例と同様の規定により地下水採取量報告が義務付けられている。

##### ウ 集計方法

地下水採取量の報告制度により、県並びにさいたま市、川口市、草加市、戸田市及び八潮市へ報告のあった地下水採取量を、県で取りまとめ用途別、地域別、市町別に集計した。また、規制対象外の一部市町については、水道事業者からの情報提供及び工業統計を基に集計した。

#### (2) 集計結果の概要

令和3年における地下水採取量の集計結果を表3-1～4及び図3-2～4に示す。

条例で対象としているすべての用途では、水道用の採取量が約476千 $\text{m}^3$ /日と最も多く、次いで工業用（工業用水法対象を含む）が約126千 $\text{m}^3$ /日、農業用が約53千 $\text{m}^3$ /日となっている。

地域別には、西部地域が約195千 $\text{m}^3$ /日と最も多く、北部地域が約188千 $\text{m}^3$ /日、中央部地域が約167千 $\text{m}^3$ /日と続く。なお、どの地域でも採取量が最も多いのは水道用で、特に東部地域、中央部地域及び比企地域では70%以上を占める。

月別では、5月から9月にかけて、農業用の採取量で大幅な増加が見られるが、他の用途は、一年を通じて同程度の採取量となっている。

また、法律でも規制のある工業用及び建築物用並びに最も採取量の多い水道用に限ってみると、採取量の多い方から北部地域が約169千 $\text{m}^3$ /日、西部地域が約154千 $\text{m}^3$ /日、中央部地域が約153千 $\text{m}^3$ /日となっている。県全体の採取量は、前年と比較して減少し約628千 $\text{m}^3$ /日であった。

表 3 - 1 ( 1 ) 地域別・市町別地下水採取量 ( 全用途 )

地域別

単位 千m<sup>3</sup>/日

	水道用	建築物用	工業用	農業用	水産業	非常災害	その他	計	備考
東 部 地 域	49.6	3.3	8.9	0.2	0.1	0.1	1.8	64.0	
中 央 部 地 域	126.8	4.9	21.1	5.3	0.1	0.7	7.8	166.7	
西 部 地 域	109.5	11.4	33.3	31.0	3.6	0.0	5.8	194.6	
北 東 部 地 域	48.1	2.9	17.3	12.1	1.9	0.0	2.7	85.0	
比 企 地 域	18.7	0.6	2.8	0.1	0.0	0.0	0.5	22.7	
北 部 地 域	123.1	3.9	42.1	4.2	3.6	8.0	3.1	188.0	
計	475.8	27.0	125.5	52.9	9.3	8.8	21.7	721.0	
	66.0%	3.7%	17.4%	7.3%	1.3%	1.2%	3.0%	100.0%	

- 注 ( 1 ) 水道用採取量は条例に基づく採取量報告を集計した。規制対象外の地域については、採取量の提供を受けて集計した。  
 ( 2 ) 建築物用採取量は条例又は建築物用地下水の採取の規制に関する法律に基づく採取量報告を集計した。  
 ( 3 ) 工業用採取量は条例又は工業用水法に基づく採取量報告を集計した。規制対象外地域については、工業統計値を用いた。  
 ( 4 ) 農業用、水産業、非常災害、その他の用途の採取量は条例に基づく採取量報告を集計した。  
 ( 5 ) さいたま市 ( さいたま市生活環境の保全に関する条例 ) 、川口市、草加市、戸田市、八潮市については、各市による集計結果を用いた。  
 ( 6 ) 四捨五入の関係により合計が合わない場合がある。

表3-1 (2) 地域別・市町別地下水採取量（全用途）

東部地域

単位 m<sup>3</sup>/日

	水道用	建築物用	工業用	農業用	水産業	非常災害	その他	計	備考 <sup>※2</sup>
三郷市	8,410.2	164.6	1,238.3	0.5	0.0	0.5	298.4	10,112.5	1種・保全
八潮市 <sup>※1</sup>	5,842.4	44.6	221.8	0.9	0.0	0.0	222.0	6,331.7	工・1種・保全
草加市 <sup>※1</sup>	9,255.9	95.5	48.0	29.6	0.0	0.1	224.0	9,653.1	工・1種・保全
越谷市	11,529.9	1,892.7	2,145.9	116.6	55.3	115.4	427.7	16,283.5	1種・保全
春日部市	9,120.7	661.4	4,593.7	16.5	0.0	0.0	120.1	14,512.4	1種・保全
吉川市	1,327.4	157.7	82.7	32.9	0.0	0.0	132.5	1,733.2	1種・保全
松伏町	0.0	24.0	226.4	0.0	0.0	0.0	273.3	523.7	1種・保全
杉戸町	1,099.5	10.4	334.8	2.6	0.0	0.0	0.0	1,447.3	1種・保全
宮代町	3,045.4	262.6	0.0	0.0	0.0	0.0	55.8	3,363.8	1種・保全
計	49,631.4	3,313.5	8,891.6	199.6	55.3	116.0	1,753.8	63,961.2	
	77.6%	5.2%	13.9%	0.3%	0.1%	0.2%	2.7%	100.0%	

※1 草加市、八潮市については、各市による集計結果を用いた。

※2 備考欄について

工) 工業用水法の指定地域

建) 建築物用地下水の採取の規制に関する法律の指定地域

1種) 埼玉県生活環境保全条例の第1種指定地域

2種) 同条例の第2種指定地域

保全) 関東平野北部地盤沈下防止対策要綱対象地域の保全地域

観測) 同要綱の観測地域

その他の地域) 上記以外の地域

以下、同じ。

表3-1 (3) 地域別・市町別地下水採取量（全用途）

中央部地域

単位 m<sup>3</sup>/日

	水道用	建築物用	工業用	農業用	水産業	非常災害	その他	計	備考
川口市 <sup>※3</sup>	22,485.0	895.1	6.3	0.4	17.6	0.0	415.3	23,819.7	工（一部）・建・1種・保全
蕨市	6,948.4	141.2	53.0	0.0	0.0	1.4	70.8	7,214.8	工・建・1種・保全
戸田市 <sup>※3</sup>	8,185.1	376.1	196.7	0.0	0.0	13.7	118.6	8,890.2	工・建・1種・保全
さいたま市 <sup>※3</sup>	45,632.2	2,323.2	6,575.0	2,690.7	11.8	429.8	4,297.3	61,960.0	工（一部）・建（一部）・※5・保全
蓮田市	1,503.7	105.9	4,154.2	725.5	0.0	0.0	63.3	6,552.6	1種・保全
上尾市	16,363.3	751.1	6,471.7	0.0	0.0	246.0	1,148.1	24,980.2	1種・保全
桶川市	0.0	82.9	1,122.1	10.1	0.0	0.0	394.6	1,609.7	1種・保全
北本市	6,749.9	48.8	239.9	354.9	0.0	0.6	47.0	7,441.1	1種・保全
鴻巣市 <sup>※4</sup>	11,176.4	39.5	1,814.5	1,521.3	85.6	26.9	788.2	15,452.4	1種・保全
白岡市	3,584.1	73.3	104.3	0.0	0.0	0.0	300.7	4,062.4	1種・保全
伊奈町	4,131.1	86.9	345.1	0.0	0.0	0.0	154.4	4,717.5	1種・保全
計	126,759.2	4,924.0	21,082.8	5,302.9	115.0	718.4	7,798.3	166,700.6	
	76.0%	3.0%	12.6%	3.2%	0.1%	0.4%	4.7%	100.0%	

※3 さいたま市、川口市、戸田市については、各市による集計結果を用いた。

※4 鴻巣市の旧川里町分は、北東部地域に記載した。

※5 さいたま市には「さいたま市生活環境の保全に関する条例」が適用される。

表3-1 (4) 地域別・市町別地下水採取量(全用途)

西部地域

単位 m<sup>3</sup>/日

	水道用	建築物用	工業用	農業用	水産業	非常災害	その他	計	備考
和光市	7,540.3	1,486.3	157.6	0.0	0.0	4.0	34.1	9,222.3	1種・保全
朝霞市	12,649.3	301.8	1,700.0	30.8	3,537.6	7.7	899.0	19,126.2	1種・保全
新座市	12,163.0	298.3	1,696.7	130.6	0.0	0.0	419.5	14,708.1	1種・保全
志木市	8,681.7	1.5	14.6	10.1	0.0	0.0	32.1	8,740.0	1種・保全
富士見市	6,482.8	79.4	271.8	0.8	0.0	1.6	49.0	6,885.4	1種・保全
ふじみ野市	10,197.0	817.8	6,536.6	2,384.9	0.0	1.0	70.0	20,007.3	1種・保全
所沢市	12,152.5	3,155.5	1,152.1	689.4	0.0	0.5	510.8	17,660.8	1種・保全
入間市	0.0	684.3	513.9	26.6	0.0	0.4	823.0	2,048.2	1種・保全
狭山市	1,870.6	881.0	3,885.8	1,524.2	0.0	0.0	774.2	8,935.8	1種・保全
飯能市	0.0	0.0	553.0	0.0	0.0	0.0	0.0	553.0	その他の地域
川越市	14,951.3	2,306.7	7,574.5	16,560.7	0.0	8.9	1,730.7	43,132.8	1種・保全
坂戸市	10,878.0	218.3	470.1	9,384.2	13.0	0.0	75.6	21,039.2	1種・保全
鶴ヶ島市	0.0	31.8	1,035.1	0.0	0.0	20.0	46.7	1,133.6	1種・保全
日高市	8,958.8	1,061.2	5,621.3	0.0	0.0	0.0	173.3	15,814.6	2種・観測
三芳町	2,984.7	42.4	2,105.9	230.6	0.0	0.0	136.0	5,499.6	1種・保全
毛呂山町	0.0	0.0	30.0	0.0	0.0	0.0	0.0	30.0	その他の地域
越生町	0.0	0.0	0.0	0.0	0.0	0.0	0.0	0.0	その他の地域
計	109,510.0	11,366.3	33,319.0	30,972.9	3,550.6	44.1	5,774.0	194,536.9	
	56.3%	5.8%	17.1%	15.9%	1.8%	0.0%	3.0%	100.0%	

表3-1 (5) 地域別・市町別地下水採取量(全用途)

北東部地域

単位 m<sup>3</sup>/日

	水道用	建築物用	工業用	農業用	水産業	非常災害	その他	計	備考
久喜市	2,146.2	616.1	523.2	0.0	10.6	0.1	111.3	3,407.5	1種・保全
加須市	13,903.7	650.3	3,802.8	75.9	1,716.6	1.5	436.1	20,586.9	1種・保全
羽生市	9,003.4	265.5	3,813.0	28.9	19.5	0.0	1,463.5	14,593.8	1種・保全
行田市	16,096.3	1,113.1	8,637.4	9,945.1	0.0	1.7	565.0	36,358.6	1種・保全
幸手市	5,938.0	154.8	481.6	0.0	153.4	0.0	141.6	6,869.4	1種・保全
鴻巣市(旧川里町)	1,023.7	123.5	0.0	2,002.5	0.0	0.0	0.0	3,149.7	1種・保全
計	48,111.3	2,923.3	17,258.0	12,052.4	1,900.1	3.3	2,717.5	84,965.9	
	56.6%	3.4%	20.3%	14.2%	2.2%	0.0%	3.2%	100.0%	

比企地域

単位 m<sup>3</sup>/日

	水道用	建築物用	工業用	農業用	水産業	非常災害	その他	計	備考
東松山市	8,437.6	50.2	1,468.7	22.6	0.0	0.0	432.3	10,411.4	2種・観測
川島町	3,737.1	147.0	419.9	27.8	0.0	1.1	69.1	4,402.0	1種・保全
吉見町	0.0	0.5	108.8	0.2	0.0	0.0	0.2	109.7	1種・保全
小川町	0.0	0.0	152.0	0.0	0.0	0.0	0.0	152.0	その他の地域
嵐山町	5,658.1	199.6	638.3	13.4	0.0	0.0	6.8	6,516.2	2種
滑川町	0.0	0.0	0.0	0.0	0.0	0.0	0.0	0.0	2種・観測
鳩山町	910.5	219.8	0.0	35.5	0.0	0.0	0.0	1,165.8	2種
ときがわ町	0.0	0.0	46.0	0.0	0.0	0.0	0.0	46.0	その他の地域
計	18,743.3	617.1	2,833.7	99.5	0.0	1.1	508.4	22,803.1	
	82.2%	2.7%	12.4%	0.4%	0.0%	0.0%	2.2%	100.0%	

表3-1 (6) 地域別・市町別地下水採取量 (全用途)

北部地域

単位 m<sup>3</sup>/日

	水道用	建築物用	工業用	農業用	水産業	非常災害	その他	計	備考
熊谷市 計	46,957.8	3,088.3	21,793.5	4,165.6	3,570.2	7,981.3	424.4	87,981.1	1種・保全 2種・観測
(旧熊谷市)	38,289.4	2,958.4	17,022.5	1,697.4	3,570.2	7,981.3	397.3	71,916.5	1種・保全
(旧大里町)	1,410.8	129.9	56.6	0.0	0.0	0.0	12.3	1,609.6	1種・保全
(旧妻沼町)	5,031.8	0.0	4,061.9	2,424.4	0.0	0.0	0.0	11,518.1	2種・観測
(旧江南町)	2,225.8	0.0	652.5	43.8	0.0	0.0	14.8	2,936.9	2種・観測
深谷市 計	36,498.3	527.2	11,563.9	0.0	0.0	0.0	485.2	49,074.6	2種・観測
(旧深谷市)	22,429.0	522.0	10,228.1	0.0	0.0	0.0	485.2	33,664.3	2種・観測
(旧岡部町)	14,069.3	0.0	775.7	0.0	0.0	0.0	0.0	14,845.0	2種
(旧花園町)	0.0	0.0	396.2	0.0	0.0	0.0	0.0	396.2	2種
(旧川本町)	0.0	5.2	163.9	0.0	0.0	0.0	0.0	169.1	2種・観測
本庄市 計	23,016.9	0.2	3,718.2	0.0	0.0	0.0	1,677.4	28,412.7	2種 その他の地域
(旧本庄市)	23,016.9	0.2	3,718.2	0.0	0.0	0.0	1,677.4	28,412.7	2種
(旧児玉町)	0.0	0.0	0.0	0.0	0.0	0.0	0.0	0.0	その他の地域・※6
寄居町	0.0	0.0	55.0	0.0	0.0	0.0	0.0	55.0	その他の地域
上里町	16,645.9	253.6	3,448.4	0.0	0.0	0.0	535.5	20,883.4	2種
美里町	0.0	0.0	59.0	0.0	0.0	0.0	0.0	59.0	その他の地域
神川町	0.0	0.0	1,431.0	0.0	0.0	0.0	0.0	1,431.0	その他の地域
計	123,118.9	3,869.3	42,069.0	4,165.6	3,570.2	7,981.3	3,122.5	187,896.8	
	65.5%	2.1%	22.4%	2.2%	1.9%	4.2%	1.7%	100.0%	

※6 旧児玉町の工業用採取量は本庄市に含まれる。

表3-2(1) 用途別・地域別・市町別・月別地下水採取量

用途別合計

	用途名	月別地下水採取量（上段：月合計〔m <sup>3</sup> 〕、下段：日平均〔m <sup>3</sup> /日〕）												年間合計〔m <sup>3</sup> 〕 （日平均〔m <sup>3</sup> /日〕）
		1月	2月	3月	4月	5月	6月	7月	8月	9月	10月	11月	12月	
1	工業用	3,699,886 (119,351)	3,551,630 (126,844)	4,031,698 (130,055)	3,866,940 (128,898)	3,728,200 (120,265)	3,889,381 (129,646)	3,994,545 (128,856)	3,791,926 (122,320)	3,883,688 (129,456)	3,870,480 (124,854)	3,794,657 (126,489)	3,687,736 (118,959)	45,790,765 (125,454)
2	建築物用	768,191 (24,780)	705,964 (25,213)	743,482 (23,983)	841,754 (28,058)	806,445 (26,014)	828,121 (27,604)	929,597 (29,987)	941,589 (30,374)	833,737 (27,791)	848,610 (27,375)	797,859 (26,595)	814,506 (26,274)	9,859,855 (27,013)
3	その他	683,730 (22,056)	593,776 (21,206)	727,382 (23,464)	696,725 (23,224)	638,881 (20,609)	637,625 (21,254)	671,667 (21,667)	666,091 (21,487)	637,710 (21,257)	666,985 (21,516)	642,414 (21,414)	648,221 (20,910)	7,911,207 (21,675)
4	農業用	80,746 (2,605)	99,789 (3,564)	84,231 (2,717)	398,076 (13,269)	3,043,087 (98,164)	5,276,053 (175,868)	3,366,016 (108,581)	4,437,982 (143,161)	2,041,358 (68,045)	311,137 (10,037)	67,180 (2,239)	63,868 (2,060)	19,269,520 (52,793)
5	水産養殖業用	253,185 (8,167)	240,389 (8,585)	248,425 (8,014)	271,875 (9,063)	290,326 (9,365)	278,834 (9,294)	307,605 (9,923)	308,847 (9,963)	304,663 (10,155)	300,723 (9,701)	290,212 (9,674)	259,704 (8,378)	3,354,788 (9,191)
6	水道事業用	16,637,717 (536,701)	14,586,712 (520,954)	15,525,457 (500,821)	14,599,501 (486,650)	14,535,962 (468,902)	14,076,469 (469,216)	13,348,029 (430,582)	13,765,056 (444,034)	13,237,138 (441,238)	14,250,712 (459,700)	14,207,724 (473,591)	14,923,566 (481,405)	173,694,042 (475,874)
7	非常災害公益用	259,916 (8,384)	246,252 (8,795)	266,688 (8,603)	266,342 (8,878)	274,762 (8,863)	275,270 (9,176)	276,595 (8,922)	280,570 (9,051)	273,894 (9,130)	275,017 (8,872)	268,325 (8,944)	271,758 (8,766)	3,235,391 (8,864)
	計	22,383,371 (722,044)	20,024,511 (715,161)	21,627,363 (697,657)	20,941,214 (698,040)	23,317,664 (752,183)	25,261,753 (842,058)	22,894,053 (738,518)	24,192,062 (780,389)	21,212,186 (707,073)	20,523,663 (662,054)	20,068,371 (668,946)	20,669,359 (666,754)	263,115,569 (720,865)

- ※1 埼玉県生活環境保全条例及び工業用水法、建築物用地下水の採取の規制に関する法律による採取量報告を集計した。  
なお、さいたま市、川口市、草加市、戸田市、八潮市については、各市による集計値を使用している。
- ※2 ※1の地下水採取量報告は、条例による報告義務の対象外である農業用（かんがい用）で30m以浅からの採取するものや家庭用の小規模なものは集計していない。
- ※3 日平均は月総数を暦日数で割戻したものである。
- ※4 工業用の採取量については、北部、西部、比企それぞれの地域に、一部条例の対象外の市町があり、平成30年工業統計調査による集計値を使用し、日平均、月平均に数値を換算して掲載している値がある。

地域別合計

	地域名	月別地下水採取量（上段：月合計〔m <sup>3</sup> 〕、下段：日平均〔m <sup>3</sup> /日〕）												年間合計〔m <sup>3</sup> 〕 （日平均〔m <sup>3</sup> /日〕）
		1月	2月	3月	4月	5月	6月	7月	8月	9月	10月	11月	12月	
1	東部	2,324,869 (74,996)	2,107,362 (75,263)	2,165,854 (69,866)	2,009,012 (66,967)	1,883,531 (60,759)	1,902,050 (63,402)	1,696,377 (54,722)	1,737,133 (56,037)	1,720,674 (57,356)	1,926,986 (62,161)	1,892,701 (63,090)	1,979,414 (63,852)	23,345,962 (63,962)
2	中央部	5,708,108 (184,133)	5,009,779 (178,921)	5,589,053 (180,292)	5,036,728 (167,891)	5,344,387 (172,400)	5,561,888 (185,396)	4,366,310 (140,849)	5,155,346 (166,301)	4,642,935 (154,765)	4,800,784 (154,864)	4,739,426 (157,981)	4,890,912 (157,771)	60,845,657 (166,700)
3	西部	5,523,329 (178,172)	4,910,860 (175,388)	5,097,194 (164,426)	5,348,408 (178,280)	7,544,671 (243,376)	7,678,728 (255,958)	6,881,517 (221,984)	7,499,316 (241,913)	5,439,344 (181,311)	4,962,317 (160,075)	4,997,680 (166,589)	5,122,672 (165,247)	71,006,035 (194,537)
4	北東部	2,364,648 (76,279)	2,131,361 (76,120)	2,364,737 (76,282)	2,295,104 (76,503)	2,238,342 (72,205)	3,382,564 (112,752)	3,326,438 (107,304)	3,099,951 (99,998)	3,020,869 (100,696)	2,438,166 (78,651)	2,133,528 (71,118)	2,216,844 (71,511)	31,012,553 (84,966)
5	比企	754,239 (24,330)	676,787 (24,171)	714,092 (23,035)	727,541 (24,251)	677,066 (21,841)	664,276 (22,143)	640,920 (20,675)	630,133 (20,327)	618,259 (20,609)	729,352 (23,527)	731,516 (24,384)	758,875 (24,480)	8,323,055 (22,803)
6	北部	5,708,178 (184,135)	5,188,362 (185,299)	5,696,434 (183,756)	5,524,420 (184,147)	5,629,665 (181,602)	6,072,247 (202,408)	5,982,492 (192,984)	6,070,184 (195,812)	5,770,105 (192,337)	5,666,058 (182,776)	5,573,520 (185,784)	5,700,643 (183,892)	68,582,308 (187,897)
	計	22,383,371 (722,044)	20,024,511 (715,161)	21,627,363 (697,657)	20,941,214 (698,040)	23,317,664 (752,183)	25,261,753 (842,058)	22,894,053 (738,518)	24,192,062 (780,389)	21,212,186 (707,073)	20,523,663 (662,054)	20,068,371 (668,946)	20,669,359 (666,754)	263,115,569 (720,865)



表3-2(2) 用途別・地域別・市町別・月別地下水採取量(東部地域)

用途別合計

	用途名	月別地下水採取量(上段:月合計[m <sup>3</sup> ]、下段:日平均[m <sup>3</sup> /日])												年間合計[m <sup>3</sup> ] (日平均[m <sup>3</sup> /日])
		1月	2月	3月	4月	5月	6月	7月	8月	9月	10月	11月	12月	
1	工業用	261,009 (8,420)	240,851 (8,602)	279,110 (9,004)	277,161 (9,239)	258,229 (8,330)	275,742 (9,191)	281,688 (9,087)	259,233 (8,362)	278,555 (9,285)	280,722 (9,056)	274,248 (9,142)	278,910 (8,997)	3,245,457 (8,892)
2	建築物用	96,978 (3,128)	93,540 (3,341)	97,027 (3,130)	97,920 (3,264)	96,699 (3,119)	107,123 (3,571)	112,490 (3,629)	100,362 (3,237)	94,416 (3,147)	111,697 (3,603)	97,342 (3,245)	103,857 (3,350)	1,209,452 (3,314)
3	その他	53,911 (1,739)	41,379 (1,478)	54,068 (1,744)	45,279 (1,509)	52,474 (1,693)	49,010 (1,634)	55,744 (1,798)	49,376 (1,593)	61,436 (2,048)	56,381 (1,819)	64,933 (2,164)	56,197 (1,813)	640,188 (1,754)
4	農業用	3,127 (101)	4,323 (154)	4,171 (135)	6,806 (227)	7,284 (235)	8,665 (289)	8,364 (270)	7,239 (234)	6,678 (223)	5,851 (189)	5,603 (187)	4,751 (153)	72,862 (200)
5	水産養殖業用	565 (18)	443 (16)	1,033 (33)	1,923 (64)	2,237 (72)	2,325 (78)	2,157 (70)	2,264 (73)	2,546 (85)	2,421 (78)	1,477 (49)	804 (26)	20,195 (55)
6	水道事業用	1,909,242 (61,588)	1,726,804 (61,672)	1,730,428 (55,820)	1,577,048 (52,568)	1,461,285 (47,138)	1,454,155 (48,472)	1,233,566 (39,792)	1,313,248 (42,363)	1,271,863 (42,395)	1,464,602 (47,245)	1,443,831 (48,128)	1,529,378 (49,335)	18,115,450 (49,631)
7	非常災害公益用	37 (1)	21 (1)	17 (1)	2,875 (96)	5,324 (172)	5,030 (168)	2,368 (76)	5,410 (175)	5,179 (173)	5,311 (171)	5,267 (176)	5,517 (178)	42,358 (116)
	合計	2,324,869 (74,996)	2,107,362 (75,263)	2,165,854 (69,866)	2,009,012 (66,967)	1,883,531 (60,759)	1,902,050 (63,402)	1,696,377 (54,722)	1,737,133 (56,037)	1,720,674 (57,356)	1,926,986 (62,161)	1,892,701 (63,090)	1,979,414 (63,852)	23,345,962 (63,962)

市町別合計

	市町名	月別地下水採取量(上段:月合計[m <sup>3</sup> ]、下段:日平均[m <sup>3</sup> /日])												年間合計[m <sup>3</sup> ] (日平均[m <sup>3</sup> /日])
		1月	2月	3月	4月	5月	6月	7月	8月	9月	10月	11月	12月	
1	三郷市	357,413 (11,529)	320,308 (11,440)	299,722 (9,668)	295,545 (9,851)	303,205 (9,781)	317,611 (10,587)	282,649 (9,118)	295,257 (9,524)	282,805 (9,427)	309,028 (9,969)	304,198 (10,140)	323,286 (10,429)	3,691,026 (10,112)
2	八潮市	212,688 (6,861)	191,472 (6,838)	208,178 (6,715)	187,655 (6,255)	197,637 (6,375)	188,910 (6,297)	184,480 (5,951)	169,057 (5,453)	182,126 (6,071)	188,529 (6,082)	195,953 (6,532)	204,395 (6,593)	2,311,081 (6,332)
3	草加市	355,323 (11,462)	300,259 (10,724)	322,467 (10,402)	312,360 (10,412)	283,155 (9,134)	283,551 (9,452)	257,363 (8,302)	242,641 (7,827)	270,775 (9,026)	287,486 (9,274)	300,756 (10,025)	307,274 (9,912)	3,523,409 (9,653)
4	越谷市	618,203 (19,942)	587,361 (20,977)	594,997 (19,193)	531,738 (17,725)	451,032 (14,549)	437,608 (14,587)	380,217 (12,265)	473,175 (15,264)	418,067 (13,936)	503,419 (16,239)	462,095 (15,403)	485,617 (15,665)	5,943,529 (16,284)
5	春日部市	520,950 (16,805)	476,014 (17,000)	517,672 (16,699)	462,060 (15,402)	442,251 (14,266)	466,891 (15,563)	391,417 (12,626)	361,902 (11,674)	378,671 (12,622)	433,920 (13,997)	416,189 (13,873)	429,099 (13,842)	5,297,036 (14,512)
6	吉川市	85,200 (2,748)	67,276 (2,403)	74,489 (2,403)	55,982 (1,866)	40,875 (1,319)	46,402 (1,547)	36,363 (1,173)	34,793 (1,122)	36,295 (1,210)	36,555 (1,179)	54,855 (1,828)	63,522 (2,049)	632,607 (1,733)
7	松伏町	15,452 (498)	13,889 (496)	15,990 (516)	14,796 (493)	14,670 (473)	15,598 (520)	16,631 (536)	16,865 (544)	16,339 (545)	16,905 (545)	16,850 (562)	17,186 (554)	191,171 (524)
8	杉戸町	55,798 (1,800)	50,181 (1,792)	48,461 (1,563)	44,094 (1,470)	42,388 (1,367)	39,811 (1,327)	46,309 (1,494)	38,036 (1,227)	37,582 (1,253)	44,074 (1,422)	38,920 (1,297)	42,648 (1,376)	528,303 (1,447)
9	宮代町	103,842 (3,350)	100,602 (3,593)	83,877 (2,706)	104,783 (3,493)	108,318 (3,494)	105,669 (3,522)	100,948 (3,256)	105,406 (3,400)	98,014 (3,267)	107,070 (3,454)	102,885 (3,430)	106,386 (3,432)	1,227,800 (3,364)
	合計	2,324,869 (74,996)	2,107,362 (75,263)	2,165,854 (69,866)	2,009,012 (66,967)	1,883,531 (60,759)	1,902,050 (63,402)	1,696,377 (54,722)	1,737,133 (56,037)	1,720,674 (57,356)	1,926,986 (62,161)	1,892,701 (63,090)	1,979,414 (63,852)	23,345,962 (63,962)

表3-2(3) 用途別・地域別・市町別・月別地下水採取量(中央部地域)

用途別合計

	用途名	月別地下水採取量(上段:月合計[m <sup>3</sup> ]、下段:日平均[m <sup>3</sup> /日])												年間合計[m <sup>3</sup> ] (日平均[m <sup>3</sup> /日])
		1月	2月	3月	4月	5月	6月	7月	8月	9月	10月	11月	12月	
1	工業用	620,313 (20,010)	594,126 (21,219)	678,666 (21,892)	653,195 (21,773)	627,733 (20,249)	684,788 (22,826)	679,639 (21,924)	632,988 (20,419)	641,581 (21,386)	649,212 (20,942)	620,487 (20,683)	612,512 (19,758)	7,695,239 (21,083)
2	建築物用	148,336 (4,785)	142,497 (5,089)	145,568 (4,696)	148,610 (4,954)	145,590 (4,696)	149,203 (4,973)	152,864 (4,931)	159,157 (5,134)	149,837 (4,995)	152,761 (4,928)	148,101 (4,937)	154,678 (4,990)	1,797,200 (4,924)
3	その他	278,479 (8,983)	224,220 (8,008)	241,934 (7,804)	238,630 (7,954)	232,449 (7,498)	224,793 (7,493)	236,898 (7,642)	237,572 (7,664)	221,976 (7,399)	234,984 (7,580)	233,388 (7,780)	241,027 (7,775)	2,846,350 (7,798)
4	農業用	25,327 (817)	22,436 (801)	23,547 (760)	58,604 (1,953)	413,057 (13,324)	768,279 (25,609)	85,788 (2,767)	412,275 (13,299)	53,263 (1,775)	25,331 (817)	22,778 (759)	24,880 (803)	1,935,565 (5,303)
5	水産養殖業用	3,255 (105)	3,085 (110)	3,454 (111)	3,522 (117)	3,548 (114)	3,533 (118)	3,611 (116)	3,469 (112)	3,644 (121)	3,676 (119)	3,671 (122)	3,484 (112)	41,952 (115)
6	水道事業用	4,615,709 (148,894)	4,005,927 (143,069)	4,475,266 (144,363)	3,912,439 (130,415)	3,897,605 (125,729)	3,706,813 (123,560)	3,182,068 (102,647)	3,682,947 (118,805)	3,550,938 (118,365)	3,712,929 (119,772)	3,689,344 (122,978)	3,835,164 (123,715)	46,267,149 (126,759)
7	非常災害公益用	16,690 (538)	17,488 (665)	20,617 (665)	21,729 (724)	24,405 (787)	24,479 (816)	25,443 (821)	26,939 (869)	21,696 (723)	21,891 (706)	21,658 (722)	19,167 (618)	262,202 (718)
	合計	5,708,108 (184,133)	5,009,779 (178,921)	5,589,053 (180,292)	5,036,728 (167,891)	5,344,387 (172,400)	5,561,888 (185,396)	4,366,310 (140,849)	5,155,346 (166,301)	4,642,935 (154,765)	4,800,784 (154,864)	4,739,426 (157,981)	4,890,912 (157,771)	60,845,657 (166,700)

市町別合計

	市町名	月別地下水採取量(上段:月合計[m <sup>3</sup> ]、下段:日平均[m <sup>3</sup> /日])												年間合計[m <sup>3</sup> ] (日平均[m <sup>3</sup> /日])
		1月	2月	3月	4月	5月	6月	7月	8月	9月	10月	11月	12月	
1	川口市	863,678 (27,861)	735,142 (26,255)	768,071 (24,776)	728,981 (24,299)	710,025 (22,904)	739,730 (24,658)	669,257 (21,589)	635,888 (20,513)	734,523 (24,484)	753,439 (24,304)	665,423 (22,181)	690,019 (22,259)	8,694,176 (23,820)
2	蕨市	262,659 (8,473)	229,003 (8,179)	247,419 (7,981)	215,942 (7,198)	221,890 (7,158)	213,951 (7,132)	217,213 (7,007)	216,036 (6,969)	197,680 (6,589)	209,291 (6,751)	200,978 (6,699)	201,368 (6,496)	2,633,431 (7,215)
3	戸田市	353,950 (11,418)	310,084 (11,074)	326,472 (10,531)	272,209 (9,074)	265,574 (8,567)	242,901 (8,097)	245,347 (7,914)	230,886 (7,448)	234,416 (7,814)	262,258 (8,460)	247,940 (8,265)	252,882 (8,157)	3,244,919 (8,890)
4	さいたま市	2,067,806 (66,703)	1,821,054 (65,038)	1,979,129 (63,843)	1,872,164 (62,405)	2,201,295 (71,010)	1,939,543 (64,651)	1,402,404 (45,239)	2,194,310 (70,784)	1,763,662 (58,789)	1,782,465 (57,499)	1,778,649 (59,288)	1,812,911 (58,481)	22,615,392 (61,960)
5	蓮田市	233,818 (7,543)	206,758 (7,384)	217,144 (7,005)	197,495 (6,583)	208,110 (6,713)	196,341 (6,545)	187,319 (6,043)	175,108 (5,649)	155,041 (5,168)	191,321 (6,172)	206,740 (6,891)	216,504 (6,984)	2,391,699 (6,553)
6	上尾市	833,908 (26,900)	754,753 (26,955)	806,355 (26,011)	763,736 (25,458)	747,057 (24,099)	790,022 (26,334)	763,789 (24,638)	708,923 (22,868)	718,191 (23,940)	700,540 (22,598)	752,502 (25,083)	777,970 (25,096)	9,117,746 (24,980)
7	桶川市	43,437 (1,401)	44,236 (1,580)	49,990 (1,613)	53,106 (1,770)	56,044 (1,808)	57,911 (1,930)	49,919 (1,610)	46,126 (1,488)	46,698 (1,557)	45,162 (1,457)	45,723 (1,524)	49,188 (1,587)	587,539 (1,610)
8	北本市	278,567 (8,986)	243,644 (8,702)	238,363 (7,689)	243,530 (8,118)	236,268 (7,622)	352,117 (11,737)	177,727 (5,733)	183,344 (5,914)	163,892 (5,463)	194,311 (6,268)	193,677 (6,456)	210,531 (6,791)	2,715,971 (7,441)
9	鴻巣市*	494,353 (15,947)	420,046 (15,002)	449,455 (14,499)	432,312 (14,410)	460,689 (14,861)	796,164 (26,539)	427,757 (13,799)	542,361 (17,496)	406,714 (13,557)	393,642 (12,698)	401,224 (13,374)	415,417 (13,401)	5,640,134 (15,452)
10	白岡市	130,784 (4,219)	116,083 (4,146)	122,574 (3,954)	128,422 (4,281)	131,237 (4,233)	128,572 (4,286)	112,939 (3,643)	119,534 (3,856)	110,133 (3,671)	133,574 (4,309)	114,562 (3,819)	134,382 (4,335)	1,482,796 (4,062)
11	伊奈町	145,149 (4,682)	128,975 (4,606)	384,080 (12,390)	128,832 (4,294)	106,199 (3,426)	104,636 (3,488)	112,639 (3,634)	102,829 (3,317)	111,986 (3,733)	134,781 (4,348)	132,008 (4,400)	129,740 (4,185)	1,721,855 (4,717)
	合計	5,708,108 (184,133)	5,009,779 (178,921)	5,589,053 (180,292)	5,036,728 (167,891)	5,344,387 (172,400)	5,561,888 (185,396)	4,366,310 (140,849)	5,155,346 (166,301)	4,642,935 (154,765)	4,800,784 (154,864)	4,739,426 (157,981)	4,890,912 (157,771)	60,845,657 (166,700)

\* 鴻巣市の旧川里町分は、北東部地域に記載した。

表3-2(4) 用途別・地域別・市町別・月別地下水採取量(西部地域)

用途別合計

	用途名	月別地下水採取量(上段:月合計[m <sup>3</sup> ]、下段:日平均[m <sup>3</sup> /日])												年間合計[m <sup>3</sup> ] (日平均[m <sup>3</sup> /日])
		1月	2月	3月	4月	5月	6月	7月	8月	9月	10月	11月	12月	
1	工業用	980,566 (31,631)	954,914 (34,104)	1,074,663 (34,667)	1,027,723 (34,257)	990,021 (31,936)	991,740 (33,058)	1,085,268 (33,455)	1,037,118 (34,806)	1,044,190 (32,505)	1,007,665 (33,193)	995,797 (31,345)	971,682 (31,345)	12,161,347 (33,319)
2	建築物用	316,135 (10,198)	279,067 (9,967)	282,709 (9,120)	370,024 (12,334)	349,080 (11,261)	351,471 (11,716)	411,186 (13,264)	423,948 (13,676)	356,439 (11,881)	350,284 (11,299)	338,095 (11,270)	320,245 (10,330)	4,148,682 (11,366)
3	その他	174,520 (5,630)	163,860 (5,852)	186,878 (6,028)	182,379 (6,079)	182,311 (5,881)	168,111 (5,604)	183,444 (5,918)	180,827 (5,833)	157,376 (5,246)	181,510 (5,855)	172,224 (5,741)	174,067 (5,615)	2,107,506 (5,774)
4	農業用	47,009 (1,516)	67,937 (2,426)	50,486 (1,629)	314,400 (10,480)	2,547,481 (82,177)	2,782,693 (92,756)	1,914,763 (61,767)	2,675,504 (86,307)	790,769 (26,359)	51,961 (1,676)	32,727 (1,091)	29,477 (951)	11,305,206 (30,973)
5	水産養殖業用	107,489 (3,467)	102,774 (3,671)	105,557 (3,405)	103,884 (3,463)	112,506 (3,629)	99,046 (3,302)	120,413 (3,884)	107,182 (3,457)	106,055 (3,535)	111,622 (3,601)	110,357 (3,679)	109,113 (3,520)	1,295,998 (3,551)
6	水道事業用	3,895,978 (125,677)	3,340,868 (119,317)	3,395,399 (109,529)	3,348,672 (111,622)	3,361,924 (108,449)	3,284,646 (109,488)	3,164,968 (102,096)	3,073,530 (99,146)	2,983,059 (99,435)	3,258,138 (105,101)	3,346,975 (111,566)	3,517,051 (113,453)	39,971,207 (109,510)
7	非常災害公益用	1,633 (53)	1,441 (51)	1,503 (48)	1,327 (44)	1,348 (43)	1,021 (34)	1,474 (48)	1,207 (39)	1,457 (49)	1,138 (37)	1,504 (50)	1,036 (33)	16,089 (44)
	合計	5,523,329 (178,172)	4,910,860 (175,388)	5,097,194 (164,426)	5,348,408 (178,280)	7,544,671 (243,376)	7,678,728 (255,958)	6,881,517 (221,984)	7,499,316 (241,913)	5,439,344 (181,311)	4,962,317 (160,075)	4,997,680 (166,589)	5,122,672 (165,247)	71,006,035 (194,537)

市町別合計

	市町名	月別地下水採取量(上段:月合計[m <sup>3</sup> ]、下段:日平均[m <sup>3</sup> /日])												年間合計[m <sup>3</sup> ] (日平均[m <sup>3</sup> /日])
		1月	2月	3月	4月	5月	6月	7月	8月	9月	10月	11月	12月	
1	和光市	311,266 (10,041)	277,282 (9,903)	263,839 (8,511)	210,353 (7,012)	275,657 (8,892)	293,975 (9,799)	326,848 (10,543)	300,115 (9,681)	257,927 (8,598)	273,046 (8,808)	285,282 (9,509)	290,516 (9,371)	3,366,106 (9,222)
2	朝霞市	657,479 (21,209)	613,265 (21,902)	618,332 (19,946)	566,781 (18,893)	562,969 (18,160)	536,504 (17,883)	557,730 (17,991)	553,547 (18,310)	549,303 (19,027)	589,832 (19,027)	587,074 (19,569)	588,284 (19,126)	6,981,101 (19,126)
3	新座市	477,149 (15,392)	386,014 (13,786)	416,431 (13,433)	472,174 (15,739)	466,440 (15,046)	444,905 (14,830)	449,697 (14,506)	438,777 (14,154)	438,677 (14,623)	465,878 (15,028)	448,972 (14,966)	463,348 (14,947)	5,368,460 (14,708)
4	志木市	296,982 (9,580)	258,211 (9,222)	270,755 (8,734)	263,359 (8,779)	271,270 (8,751)	252,472 (8,416)	264,128 (8,520)	250,390 (8,077)	244,368 (8,146)	269,162 (8,683)	267,739 (8,925)	281,263 (9,073)	3,190,099 (8,740)
5	富士見市	265,813 (8,575)	232,066 (8,288)	238,093 (7,680)	237,400 (7,913)	240,156 (7,747)	232,861 (7,762)	157,447 (5,079)	133,668 (4,312)	128,161 (4,272)	146,618 (4,730)	241,703 (8,057)	259,208 (8,362)	2,513,193 (6,885)
6	ふじみ野市	573,498 (19,500)	538,296 (19,225)	554,581 (17,890)	560,027 (18,668)	856,156 (27,618)	690,038 (23,001)	690,666 (22,280)	710,373 (22,915)	535,191 (17,840)	532,466 (17,176)	521,012 (17,367)	540,367 (17,431)	7,302,671 (20,007)
7	所沢市	608,021 (19,614)	528,059 (18,859)	463,322 (14,946)	499,502 (16,650)	499,291 (16,106)	491,797 (16,393)	542,250 (17,492)	582,551 (18,792)	507,954 (16,932)	567,951 (18,321)	564,652 (18,822)	590,882 (19,061)	6,446,230 (17,661)
8	入間市	54,136 (1,746)	50,830 (1,815)	55,983 (1,806)	60,828 (2,028)	71,011 (2,291)	66,660 (2,222)	74,380 (2,399)	73,948 (2,385)	68,880 (2,296)	59,458 (1,918)	55,622 (1,854)	55,871 (1,802)	747,606 (2,048)
9	狭山市	261,028 (8,420)	262,234 (9,366)	273,090 (8,809)	288,538 (9,618)	258,256 (8,331)	276,901 (9,230)	372,025 (12,001)	363,340 (11,721)	268,514 (8,950)	240,453 (7,757)	214,965 (7,165)	182,215 (5,878)	3,261,559 (8,936)
10	飯能市*	17,143 (553)	15,484 (553)	17,143 (553)	16,590 (553)	17,143 (553)	16,590 (553)	17,143 (553)	17,143 (553)	16,590 (553)	16,590 (553)	17,143 (553)	17,143 (553)	201,845 (553)
11	川越市	895,385 (28,883)	746,803 (26,672)	875,643 (28,247)	1,138,974 (37,966)	2,655,800 (85,671)	2,153,952 (71,798)	1,787,861 (57,673)	2,243,005 (72,355)	936,223 (31,207)	750,295 (24,203)	769,487 (25,650)	789,982 (25,483)	15,743,409 (43,133)
12	坂戸市	388,015 (12,517)	341,482 (12,196)	356,532 (11,501)	355,384 (11,846)	684,907 (22,094)	1,572,009 (52,400)	927,123 (29,907)	1,152,116 (37,165)	795,013 (26,500)	379,727 (12,249)	354,303 (11,810)	372,711 (12,023)	7,679,322 (21,039)
13	鶴ヶ島市	31,432 (1,014)	37,287 (1,332)	37,022 (1,194)	37,892 (1,263)	27,588 (890)	35,643 (1,188)	36,086 (1,188)	29,419 (949)	37,622 (1,254)	34,729 (1,120)	34,265 (1,124)	34,815 (1,142)	413,800 (1,142)
14	日高市	492,038 (15,872)	457,095 (16,325)	485,535 (15,662)	486,779 (16,226)	488,990 (15,774)	456,975 (15,233)	506,059 (16,324)	496,966 (16,031)	468,310 (15,610)	470,877 (15,190)	468,819 (15,627)	493,900 (15,932)	5,772,343 (15,815)
15	三芳町	193,016 (6,226)	165,613 (5,483)	169,962 (5,483)	152,928 (5,098)	168,107 (5,423)	156,545 (5,218)	171,145 (5,521)	153,029 (4,936)	185,711 (6,190)	163,751 (5,282)	166,297 (5,543)	161,238 (5,208)	2,007,341 (5,500)
16	毛呂山町*	930 (30)	840 (30)	930 (30)	900 (30)	930 (30)	900 (30)	930 (30)	930 (30)	900 (30)	930 (30)	900 (30)	930 (30)	10,950 (30)
17	越生町*	0 (0)	0 (0)	0 (0)	0 (0)	0 (0)	0 (0)	0 (0)	0 (0)	0 (0)	0 (0)	0 (0)	0 (0)	0 (0)
	合計	5,523,329 (178,172)	4,910,860 (175,388)	5,097,194 (164,426)	5,348,408 (178,280)	7,544,671 (243,376)	7,678,728 (255,958)	6,881,517 (221,984)	7,499,316 (241,913)	5,439,344 (181,311)	4,962,317 (160,075)	4,997,680 (166,589)	5,122,672 (165,247)	71,006,035 (194,537)

\* 斜字体は工業用の採取量に、平成30年工業統計調査の実績値を使用した。

表3-2(5) 用途別・地域別・市町別・月別地下水採取量(北東部地域)

用途別合計

	用途名	月別地下水採取量(上段:月合計[m <sup>3</sup> ]、下段:日平均[m <sup>3</sup> /日])												年間合計[m <sup>3</sup> ] (日平均[m <sup>3</sup> /日])
		1月	2月	3月	4月	5月	6月	7月	8月	9月	10月	11月	12月	
1	工業用	511,387 (16,496)	504,005 (18,000)	562,053 (18,131)	548,974 (18,299)	508,396 (16,400)	551,772 (18,392)	556,494 (17,951)	519,238 (16,750)	533,328 (17,778)	510,293 (16,461)	504,320 (16,811)	488,939 (15,772)	6,299,199 (17,258)
2	建築物用	79,422 (2,562)	76,834 (2,744)	85,299 (2,752)	85,616 (2,854)	83,542 (2,695)	87,585 (2,919)	99,692 (3,216)	97,175 (3,135)	88,851 (2,962)	96,027 (3,098)	88,213 (2,940)	98,742 (3,185)	1,066,995 (2,923)
3	その他	74,719 (2,410)	63,022 (2,251)	129,476 (4,177)	118,094 (3,936)	60,456 (1,950)	82,428 (2,748)	82,474 (2,660)	77,412 (2,497)	87,067 (2,902)	81,705 (2,636)	63,993 (2,133)	71,089 (2,293)	991,937 (2,718)
4	農業用	2,240 (72)	1,974 (70)	3,052 (98)	10,844 (361)	53,431 (1,724)	1,218,544 (40,618)	1,078,172 (34,780)	913,617 (29,472)	888,063 (29,602)	224,558 (7,244)	2,482 (83)	2,144 (69)	4,399,120 (12,052)
5	水産養殖業用	26,020 (839)	25,561 (913)	26,712 (862)	45,893 (1,530)	61,872 (1,996)	65,935 (2,198)	71,251 (2,298)	89,870 (2,899)	86,761 (2,892)	79,028 (2,549)	63,434 (2,114)	51,190 (1,651)	693,527 (1,900)
6	水道事業用	1,670,798 (53,897)	1,459,897 (52,139)	1,558,051 (50,260)	1,485,572 (49,519)	1,470,583 (47,438)	1,376,158 (45,872)	1,438,250 (46,395)	1,402,518 (45,243)	1,336,658 (44,555)	1,446,482 (46,661)	1,410,967 (47,032)	1,504,662 (48,537)	17,560,596 (48,111)
7	非常災害公益用	62 (2)	69 (2)	95 (3)	111 (4)	63 (2)	142 (5)	105 (3)	122 (4)	141 (5)	74 (2)	119 (4)	78 (3)	1,179 (3)
	合計	2,364,648 (76,279)	2,131,361 (76,120)	2,364,737 (76,282)	2,295,104 (76,503)	2,238,342 (72,205)	3,382,564 (112,752)	3,326,438 (107,304)	3,099,951 (99,998)	3,020,869 (100,696)	2,438,166 (78,651)	2,133,528 (71,118)	2,216,844 (71,511)	31,012,553 (84,966)

市町別合計

	市町名	月別地下水採取量(上段:月合計[m <sup>3</sup> ]、下段:日平均[m <sup>3</sup> /日])												年間合計[m <sup>3</sup> ] (日平均[m <sup>3</sup> /日])
		1月	2月	3月	4月	5月	6月	7月	8月	9月	10月	11月	12月	
1	久喜市	126,963 (4,096)	130,250 (4,652)	106,271 (3,428)	119,336 (3,978)	97,189 (3,135)	85,820 (2,861)	95,770 (3,089)	84,198 (2,716)	103,423 (3,447)	98,735 (3,185)	88,831 (2,961)	106,955 (3,450)	1,243,743 (3,408)
2	加須市	658,825 (21,252)	585,819 (20,922)	626,511 (20,210)	626,201 (20,873)	625,758 (20,186)	626,341 (20,878)	631,318 (20,365)	630,470 (20,338)	613,387 (20,446)	647,207 (20,878)	613,574 (20,452)	628,824 (20,285)	7,514,235 (20,587)
3	羽生市	462,799 (14,929)	415,603 (14,843)	546,294 (17,622)	491,515 (16,384)	419,452 (13,531)	423,193 (14,106)	450,270 (14,525)	430,970 (13,902)	419,461 (13,982)	439,262 (14,170)	404,156 (13,472)	423,783 (13,670)	5,326,758 (14,594)
4	行田市	856,084 (27,616)	764,011 (27,286)	842,531 (27,178)	821,026 (27,368)	848,429 (27,369)	1,687,652 (56,255)	1,862,574 (60,083)	1,439,580 (46,438)	1,545,921 (51,531)	1,009,665 (32,570)	784,149 (26,138)	809,231 (26,104)	13,270,852 (36,358)
5	幸手市	219,063 (7,067)	200,277 (7,153)	209,361 (6,754)	205,563 (6,852)	216,558 (6,986)	214,309 (7,144)	228,123 (7,359)	222,607 (7,181)	198,868 (6,629)	204,883 (6,609)	193,667 (6,456)	194,040 (6,259)	2,507,318 (6,869)
6	鴻巣市 (旧川里町)	40,913 (1,320)	35,402 (1,264)	33,769 (1,089)	31,463 (1,049)	30,957 (999)	345,249 (11,508)	58,383 (1,883)	292,126 (9,423)	139,808 (4,660)	38,415 (1,239)	49,151 (1,638)	54,011 (1,742)	1,149,646 (3,150)
	合計	2,364,648 (76,279)	2,131,361 (76,120)	2,364,737 (76,282)	2,295,104 (76,503)	2,238,342 (72,205)	3,382,564 (112,752)	3,326,438 (107,304)	3,099,951 (99,998)	3,020,869 (100,696)	2,438,166 (78,651)	2,133,528 (71,118)	2,216,844 (71,511)	31,012,553 (84,966)

表3-2(6) 用途別・地域別・市町別・月別地下水採取量(比企地域)

用途別合計

	用途名	月別地下水採取量(上段:月合計[m <sup>3</sup> ]、下段:日平均[m <sup>3</sup> /日])												年間合計[m <sup>3</sup> ] (日平均[m <sup>3</sup> /日])
		1月	2月	3月	4月	5月	6月	7月	8月	9月	10月	11月	12月	
1	工業用	82,010 (2,645)	82,602 (2,950)	84,763 (2,734)	86,545 (2,885)	74,643 (2,408)	85,796 (2,860)	88,831 (2,866)	88,853 (2,866)	94,817 (3,161)	87,417 (2,820)	89,580 (2,986)	88,426 (2,852)	1,034,283 (2,834)
2	建築物用	14,399 (464)	14,500 (518)	18,036 (582)	21,308 (710)	20,655 (666)	20,354 (678)	24,299 (784)	25,792 (832)	18,413 (614)	16,603 (536)	16,216 (541)	14,678 (473)	225,252 (617)
3	その他	12,371 (399)	11,308 (404)	12,526 (404)	16,562 (552)	16,367 (528)	21,166 (706)	15,785 (509)	20,498 (661)	16,732 (558)	16,371 (528)	12,905 (430)	12,949 (418)	185,537 (508)
4	農業用	1,696 (55)	1,369 (49)	1,666 (54)	1,666 (56)	6,968 (225)	6,634 (221)	5,196 (168)	4,017 (130)	2,079 (69)	1,814 (59)	1,628 (54)	1,582 (51)	36,315 (99)
5	水産養殖業用	0 (0)	0 (0)	0 (0)	0 (0)	0 (0)	0 (0)	0 (0)	0 (0)	0 (0)	0 (0)	0 (0)	0 (0)	0 (0)
6	水道事業用	643,731 (20,766)	566,973 (20,249)	597,060 (19,260)	601,422 (20,047)	558,410 (18,013)	530,288 (17,676)	506,784 (16,348)	490,939 (15,837)	486,183 (16,206)	607,113 (19,584)	611,160 (20,372)	641,206 (20,684)	6,841,269 (18,743)
7	非常災害公益用	32 (1)	36 (1)	42 (1)	39 (1)	24 (1)	38 (1)	26 (1)	33 (1)	35 (1)	34 (1)	28 (1)	33 (1)	400 (1)
	合計	754,239 (24,330)	676,787 (24,171)	714,092 (23,035)	727,541 (24,251)	677,066 (21,841)	664,276 (22,143)	640,920 (20,675)	630,133 (20,327)	618,259 (20,609)	729,352 (23,527)	731,516 (24,384)	758,875 (24,480)	8,323,055 (22,803)

市町別合計

	市町名	月別地下水採取量(上段:月合計[m <sup>3</sup> ]、下段:日平均[m <sup>3</sup> /日])												年間合計[m <sup>3</sup> ] (日平均[m <sup>3</sup> /日])
		1月	2月	3月	4月	5月	6月	7月	8月	9月	10月	11月	12月	
1	東松山市	370,400 (11,948)	328,700 (11,739)	341,731 (11,024)	346,828 (11,561)	303,297 (9,784)	288,662 (9,622)	255,213 (8,233)	257,094 (8,293)	251,053 (8,368)	340,696 (10,990)	355,497 (11,850)	360,953 (11,644)	3,800,122 (10,411)
2	川島町	133,044 (4,292)	120,477 (4,303)	128,015 (4,130)	131,830 (4,394)	135,072 (4,357)	136,700 (4,557)	142,799 (4,606)	137,647 (4,440)	130,435 (4,348)	134,665 (4,344)	130,110 (4,337)	145,886 (4,706)	1,606,679 (4,402)
3	吉見町	3,362 (108)	3,422 (122)	4,001 (129)	3,576 (119)	3,609 (116)	3,335 (111)	3,693 (119)	3,391 (109)	3,261 (109)	2,714 (88)	3,020 (101)	2,667 (86)	40,051 (110)
4	小川町*	4,712 (152)	4,256 (152)	4,712 (152)	4,560 (152)	4,712 (152)	4,560 (152)	4,712 (152)	4,712 (152)	4,560 (152)	4,712 (152)	4,560 (152)	4,712 (152)	55,480 (152)
5	嵐山町	201,843 (6,511)	186,030 (6,644)	198,866 (6,415)	203,172 (6,772)	196,970 (6,354)	195,357 (6,512)	201,788 (6,509)	193,144 (6,230)	196,124 (6,537)	205,165 (6,618)	197,040 (6,568)	202,938 (6,546)	2,378,437 (6,516)
6	滑川町	0 (0)	0 (0)	0 (0)	0 (0)	0 (0)	0 (0)	0 (0)	0 (0)	0 (0)	0 (0)	0 (0)	0 (0)	0 (0)
7	鳩山町	39,452 (1,273)	32,615 (1,165)	35,342 (1,140)	36,196 (1,207)	31,981 (1,032)	34,282 (1,143)	31,290 (1,009)	32,718 (1,055)	31,446 (1,048)	39,974 (1,289)	39,908 (1,330)	40,293 (1,300)	425,497 (1,166)
8	ときがわ町*	1,426 (46)	1,288 (46)	1,426 (46)	1,380 (46)	1,426 (46)	1,380 (46)	1,426 (46)	1,426 (46)	1,380 (46)	1,426 (46)	1,380 (46)	1,426 (46)	16,790 (46)
	合計	754,239 (24,330)	676,787 (24,171)	714,092 (23,035)	727,541 (24,251)	677,066 (21,841)	664,276 (22,143)	640,920 (20,675)	630,133 (20,327)	618,259 (20,609)	729,352 (23,527)	731,516 (24,384)	758,875 (24,480)	8,323,055 (22,803)

※ 斜字体は工業用の採取量に、平成30年工業統計調査の実績値を使用した。

表3-2(7) 用途別・地域別・市町別・月別地下水採取量(北部地域)

用途別合計

	用途名	月別地下水採取量(上段:月合計[m <sup>3</sup> ]、下段:日平均[m <sup>3</sup> /日])												年間合計[m <sup>3</sup> ]
		1月	2月	3月	4月	5月	6月	7月	8月	9月	10月	11月	12月	(日平均[m <sup>3</sup> /日])
1	工業用	1,244,601 (40,148)	1,175,132 (41,969)	1,352,442 (43,627)	1,273,342 (42,445)	1,269,178 (40,941)	1,299,544 (43,318)	1,302,625 (42,020)	1,254,497 (40,468)	1,291,217 (43,041)	1,335,172 (43,070)	1,310,226 (43,674)	1,247,266 (40,234)	15,355,241 (42,069)
2	建築物用	112,922 (3,643)	99,527 (3,555)	114,845 (3,705)	118,277 (3,943)	110,880 (3,577)	112,386 (3,746)	129,066 (4,163)	135,156 (4,360)	125,781 (4,193)	121,237 (3,911)	109,893 (3,663)	122,306 (3,945)	1,412,275 (3,869)
3	その他	89,731 (2,895)	89,987 (3,214)	102,501 (3,306)	95,782 (3,193)	94,824 (3,059)	92,116 (3,071)	97,323 (3,139)	100,406 (3,239)	93,122 (3,104)	96,035 (3,098)	94,970 (3,166)	92,892 (2,997)	1,139,689 (3,122)
4	農業用	1,347 (43)	1,751 (63)	1,310 (42)	5,757 (192)	14,866 (480)	491,238 (16,375)	273,733 (8,830)	425,330 (13,720)	300,505 (10,017)	1,621 (52)	1,962 (65)	1,033 (33)	1,520,453 (4,166)
5	水産養殖業用	115,856 (3,737)	108,526 (3,876)	111,669 (3,602)	116,653 (3,888)	110,163 (3,554)	107,995 (3,600)	110,173 (3,554)	106,062 (3,421)	105,657 (3,522)	103,976 (3,354)	111,273 (3,709)	95,113 (3,068)	1,303,116 (3,570)
6	水道事業用	3,902,259 (125,879)	3,486,243 (124,509)	3,769,253 (121,589)	3,674,348 (122,478)	3,786,155 (122,134)	3,724,409 (124,147)	3,822,393 (123,303)	3,801,874 (122,641)	3,608,437 (120,281)	3,761,448 (121,337)	3,705,447 (123,515)	3,896,105 (125,681)	44,938,371 (123,119)
7	非常災害公益用	241,462 (7,789)	227,197 (8,114)	244,414 (7,884)	240,261 (8,069)	243,599 (7,858)	244,560 (8,152)	247,179 (7,974)	246,859 (7,963)	245,386 (8,180)	246,569 (7,954)	239,749 (7,992)	245,928 (7,933)	2,913,163 (7,981)
	合計	5,708,178 (184,135)	5,188,362 (185,299)	5,696,434 (183,756)	5,524,420 (184,147)	5,629,665 (181,602)	6,072,247 (202,408)	5,982,492 (192,984)	6,070,184 (195,812)	5,770,105 (192,337)	5,666,058 (182,776)	5,573,520 (185,784)	5,700,643 (183,892)	68,582,308 (187,897)

市町別合計

	市町名	月別地下水採取量(上段:月合計[m <sup>3</sup> ]、下段:日平均[m <sup>3</sup> /日])												年間合計[m <sup>3</sup> ]
		1月	2月	3月	4月	5月	6月	7月	8月	9月	10月	11月	12月	(日平均[m <sup>3</sup> /日])
1	熊谷市 計	2,566,910 (82,804)	2,348,707 (83,882)	2,560,211 (82,587)	2,507,982 (83,599)	2,567,895 (82,835)	3,059,725 (101,991)	2,907,171 (93,780)	3,016,534 (97,308)	2,826,988 (94,233)	2,608,460 (84,144)	2,564,016 (85,467)	2,578,464 (83,176)	32,113,062 (87,981)
	(旧熊谷市)	2,164,991 (69,838)	1,985,493 (70,910)	2,164,367 (69,818)	2,109,225 (70,308)	2,130,576 (68,728)	2,368,658 (78,955)	2,260,457 (72,918)	2,379,248 (76,750)	2,233,557 (74,452)	2,173,570 (70,115)	2,132,231 (71,074)	2,147,081 (69,261)	26,249,455 (71,916)
	(旧大里町)	42,826 (1,381)	38,695 (1,382)	41,018 (1,323)	51,402 (1,713)	50,361 (1,625)	51,001 (1,700)	54,042 (1,743)	52,585 (1,696)	49,619 (1,654)	52,276 (1,686)	52,310 (1,744)	51,362 (1,657)	587,497 (1,610)
	(旧妻沼町)	280,999 (9,064)	257,634 (9,201)	277,770 (8,960)	269,458 (8,982)	299,931 (9,675)	552,224 (18,407)	505,892 (16,319)	490,430 (15,820)	444,334 (14,811)	276,035 (8,904)	272,657 (9,089)	276,756 (8,928)	4,204,118 (11,518)
	(旧江南町)	78,094 (2,519)	66,885 (2,389)	77,056 (2,486)	87,027 (2,597)	87,027 (2,807)	87,842 (2,928)	86,780 (2,799)	94,271 (3,041)	99,478 (3,316)	106,579 (3,438)	106,818 (3,561)	103,265 (3,331)	1,071,992 (2,937)
2	深谷市 計	1,556,387 (50,206)	1,390,457 (49,659)	1,542,163 (49,747)	1,465,287 (48,843)	1,472,278 (47,493)	1,473,439 (49,115)	1,494,938 (48,224)	1,491,746 (48,121)	1,460,031 (48,668)	1,527,811 (49,284)	1,508,746 (50,292)	1,528,977 (49,322)	17,912,260 (49,075)
	(旧深谷市)	1,066,943 (34,418)	954,123 (34,076)	1,074,513 (34,662)	1,008,735 (33,624)	1,011,925 (32,643)	1,015,134 (33,838)	1,019,008 (32,871)	999,834 (32,253)	1,003,877 (33,463)	1,058,365 (34,141)	1,037,632 (34,588)	1,037,393 (33,464)	12,287,483 (33,664)
	(旧岡部町)	473,114 (15,262)	422,141 (15,076)	448,413 (14,465)	441,091 (14,703)	441,894 (14,255)	439,968 (14,666)	458,600 (14,794)	477,260 (15,395)	440,918 (14,697)	451,227 (14,556)	450,849 (15,028)	472,939 (15,256)	5,418,415 (14,845)
	(旧花園町)	10,864 (350)	10,966 (392)	12,160 (392)	12,064 (402)	11,383 (367)	12,124 (404)	12,428 (401)	10,379 (335)	12,058 (402)	13,224 (427)	13,272 (442)	13,699 (442)	144,621 (396)
	(旧川本町)	5,466 (176)	3,228 (115)	7,077 (228)	3,397 (113)	7,076 (228)	6,212 (207)	4,902 (158)	4,272 (138)	3,178 (106)	4,995 (161)	6,993 (233)	4,945 (160)	61,741 (169)
3	本庄市 計	898,226 (28,975)	813,431 (29,051)	878,960 (28,354)	862,235 (28,741)	881,474 (28,435)	849,085 (28,303)	878,642 (28,343)	863,681 (27,861)	834,142 (27,805)	860,179 (27,748)	842,867 (28,096)	907,697 (29,281)	10,370,618 (28,413)
	(旧本庄市)	898,226 (28,975)	813,431 (29,051)	878,960 (28,354)	862,235 (28,741)	881,474 (28,435)	849,085 (28,303)	878,642 (28,343)	863,681 (27,861)	834,142 (27,805)	860,179 (27,748)	842,867 (28,096)	907,697 (29,281)	10,370,618 (28,413)
	(旧児玉町)	0 (0)	0 (0)	0 (0)	0 (0)	0 (0)	0 (0)	0 (0)	0 (0)	0 (0)	0 (0)	0 (0)	0 (0)	0 (0)
4	寄居町	1,705 (55)	1,540 (55)	1,705 (55)	1,650 (55)	1,705 (55)	1,650 (55)	1,705 (55)	1,705 (55)	1,650 (55)	1,705 (55)	1,650 (55)	1,705 (55)	20,075 (55)
5	上里町	638,759 (20,605)	592,507 (21,161)	667,205 (21,523)	642,566 (21,419)	660,124 (21,294)	643,649 (21,455)	653,846 (21,092)	650,328 (20,978)	602,595 (20,087)	621,713 (20,055)	611,541 (20,385)	637,610 (20,583)	7,622,443 (20,883)
6	美里町	1,829 (59)	1,652 (59)	1,829 (59)	1,770 (59)	1,829 (59)	1,770 (59)	1,829 (59)	1,829 (59)	1,770 (59)	1,829 (59)	1,770 (59)	1,829 (59)	21,535 (59)
7	神川町	44,361 (1,431)	40,068 (1,431)	44,361 (1,431)	42,930 (1,431)	44,361 (1,431)	42,930 (1,431)	44,361 (1,431)	44,361 (1,431)	42,930 (1,431)	44,361 (1,431)	42,930 (1,431)	44,361 (1,431)	522,315 (1,431)
	合計	5,708,178 (184,135)	5,188,362 (185,299)	5,696,434 (183,756)	5,524,420 (184,147)	5,629,665 (181,602)	6,072,247 (202,408)	5,982,492 (192,984)	6,070,184 (195,812)	5,770,105 (192,337)	5,666,058 (182,776)	5,573,520 (185,784)	5,700,643 (183,892)	68,582,308 (187,897)

※ 斜字体は工業用の採取量に、平成30年工業統計調査の実績値を使用した。

表 3-3 (1) 地域別・市町別地下水採取量表

地域別																						単位 千m <sup>3</sup> /日
地域名	H29				H30				R1				R2				R3				対前年比(%)	
	水道用	建築物用	工業用	計	水道用	建築物用	工業用	計	水道用	建築物用	工業用	計	水道用	建築物用	工業用	計	水道用	建築物用	工業用	計		
東部地域	55.5	4.4	9.5	69.4	52.9	4.2	8.7	65.8	45.5	4.0	8.5	58.0	51.3	3.9	8.3	63.5	49.6	3.3	8.9	61.8	97.3	
中央部地域	133.4	5.0	24.3	162.7	135.7	4.5	22.9	163.1	115.8	4.6	22.0	142.4	133.6	4.4	21.1	159.1	126.8	4.9	21.1	152.8	96.0	
西部地域	111.5	9.5	33.6	154.6	114.1	10.9	37.3	162.3	107.1	10.7	34.2	152.0	116.2	11.1	34.9	162.2	109.5	11.4	33.3	154.2	95.1	
北東部地域	49.9	3.2	18.6	71.7	51.2	2.9	18.9	73.0	48.3	3.0	18.6	69.9	50.0	2.6	17.7	70.3	48.1	2.9	17.3	68.3	97.2	
比企地域	22.7	0.7	2.7	26.1	22.5	0.7	3.0	26.2	20.1	0.6	3.1	23.8	17.5	0.6	2.4	20.5	18.7	0.6	2.8	22.1	107.8	
北部地域	126.5	3.5	39.6	169.6	127.1	3.1	47.1	177.3	123.3	3.5	41.1	167.9	126.7	3.4	42.5	172.6	123.1	3.9	42.1	169.1	98.0	
計	499.5	26.3	128.3	654.1	503.5	26.3	137.9	667.7	460.1	26.4	127.5	614.0	495.3	26.0	126.9	648.2	475.8	27.0	125.5	628.3	96.9	
	76.4%	4.0%	19.6%	100.0%	75.4%	3.9%	20.7%	100.0%	74.9%	4.3%	20.8%	100.0%	76.4%	4.0%	19.6%	100.0%	75.7%	4.3%	20.0%	100.0%	-	

- 注 (1) 水道用採取量は埼玉県生活環境保全条例（以下、「県条例」という。）に基づく採取量報告（さいたま市を除く。以下同じ。）を集計した。規制対象外の地域については、採取量の提供を受けて集計した。
- (2) 建築物用採取量は県条例又は建築物用地下水の採取の規制に関する法律に基づく採取量報告を集計した。
- (3) 工業用採取量は県条例又は工業用水法に基づく採取量報告を集計した。規制対象外地域については、工業統計値を用いた。  
 前年の工業統計値を使用  平成27年の工業統計調査が実施されなかったため、平成26年の工業統計値を使用
- (4) さいたま市（さいたま市生活環境の保全に関する条例）、川口市、草加市、戸田市、八潮市については、各市による集計結果を用いた。

東部地域																						単位 m <sup>3</sup> /日
市町名	H29				H30				R1				R2				R3				対前年比(%)	
	水道用	建築物用	工業用	計	水道用	建築物用	工業用	計	水道用	建築物用	工業用	計	水道用	建築物用	工業用	計	水道用	建築物用	工業用	計		
三郷市	7,856.8	159.8	1,270.5	9,287.1	8,183.6	159.3	1,219.5	9,562.4	8,255.2	120.1	755.5	9,130.8	8,122.4	167.6	732.4	9,022.4	8,410.2	164.6	1,238.3	9,813.1	108.8	
八潮市	5,715.2	54.2	308.9	6,078.3	6,212.1	48.0	305.8	6,565.9	5,306.4	47.9	295.0	5,649.3	5,875.0	48.0	203.1	6,126.1	5,842.4	44.6	221.8	6,108.8	99.7	
草加市	11,559.6	568.0	84.2	12,211.8	10,278.8	562.6	95.9	10,937.3	9,176.1	591.7	119.0	9,886.8	10,103.0	469.8	63.8	10,636.6	9,255.9	95.5	48.0	9,399.4	88.4	
越谷市	11,620.5	2,308.5	2,382.9	16,311.9	12,804.1	2,110.7	2,278.7	17,193.5	10,585.9	2,075.1	2,315.8	14,976.8	12,702.0	2,106.7	2,325.5	17,134.2	11,529.9	1,892.7	2,145.9	15,568.5	90.9	
春日部市	9,247.6	625.1	4,810.4	14,683.1	9,336.4	625.9	4,371.3	14,333.6	8,031.5	523.8	4,550.5	13,105.8	9,054.6	485.1	4,700.1	14,239.8	9,120.7	661.4	4,593.7	14,375.8	101.0	
吉川市	3,450.7	45.3	223.1	3,719.1	1,262.0	48.8	173.0	1,483.8	1,162.5	39.6	176.0	1,378.1	1,911.0	34.6	61.3	2,006.9	1,327.4	157.7	82.7	1,567.8	78.1	
松伏町	0.0	29.5	316.1	345.6	0.0	0.0	162.9	162.9	0.0	23.1	206.8	229.9	0.0	23.7	188.0	211.7	0.0	24.0	226.4	250.4	118.3	
杉戸町	806.0	187.7	151.6	1,145.3	709.9	217.1	126.2	1,053.2	488.8	227.3	93.4	809.5	952.8	195.5	74.2	1,222.5	1,099.5	10.4	334.8	1,444.7	118.2	
宮代町	5,233.5	389.3	0.0	5,622.8	4,160.6	392.2	0.0	4,552.8	2,522.3	364.0	0.0	2,886.3	2,628.9	348.1	0.0	2,977.0	3,045.4	262.6	0.0	3,308.0	111.1	
計	55,489.9	4,367.4	9,547.7	69,405.0	52,947.5	4,164.6	8,733.3	65,845.4	45,528.7	4,012.6	8,512.0	58,053.3	51,349.7	3,879.1	8,348.4	63,577.2	49,631.4	3,313.5	8,891.6	61,836.5	97.3	

表3-3(2) 地域別・市町別地下水採取量表

中央部地域

単位 m<sup>3</sup>/日

年次 市町名	H29				H30				R1				R2				R3				対前年比(%)
	水道用	建築物用	工業用	計	水道用	建築物用	工業用	計	水道用	建築物用	工業用	計	水道用	建築物用	工業用	計	水道用	建築物用	工業用	計	
川口市	24,684.9	921.7	21.8	25,628.4	23,261.9	897.9	19.4	24,179.2	19,507.3	925.6	18.3	20,451.2	24,440.5	895.1	11.2	25,346.8	22,485.0	895.1	6.3	23,386.4	92.3
蕨市	7,203.1	55.9	5.2	7,264.2	7,698.1	101.6	43.5	7,843.2	7,740.3	102.8	49.0	7,892.1	8,085.4	43.4	43.4	8,172.2	6,948.4	141.2	53.0	7,142.6	87.4
戸田市	9,087.8	553.1	219.0	9,859.9	8,527.3	588.5	231.5	9,347.3	8,073.9	517.0	229.5	8,820.4	9,825.3	423.7	198.0	10,447.0	8,185.1	376.1	196.7	8,757.9	83.8
さいたま市	47,954.6	2,329.0	8,452.7	58,736.3	47,498.8	2,100.5	8,126.1	57,725.4	40,204.1	2,351.7	7,674.5	50,230.3	47,036.1	2,196.6	6,916.4	56,149.1	45,632.2	2,323.2	6,575.0	54,530.4	97.1
蓮田市	2,483.9	195.7	4,531.9	7,211.5	2,675.7	106.6	4,257.3	7,039.6	1,648.4	105.2	4,337.1	6,090.7	1,720.9	102.2	4,303.9	6,127.0	1,503.7	105.9	4,154.2	5,763.8	94.1
上尾市	18,271.9	451.2	6,455.7	25,178.8	20,063.5	412.0	6,054.1	26,529.6	15,410.9	374.1	5,671.3	21,456.3	16,394.7	462.2	5,977.7	22,834.6	16,363.3	751.1	6,471.7	23,586.1	103.3
桶川市	0.0	114.3	1,235.1	1,349.4	0.0	101.3	1,042.4	1,143.7	0.0	104.6	763.9	868.5	0.0	93.1	1,002.2	1,095.3	0.0	82.9	1,122.1	1,205.0	110.0
北本市	6,024.1	166.6	234.2	6,424.9	6,207.6	46.7	273.4	6,527.7	5,947.0	41.4	325.2	6,313.6	7,107.1	38.4	288.7	7,434.2	6,749.9	48.8	239.9	7,038.6	94.7
鴻巣市*	11,463.5	54.7	2,710.8	14,229.0	12,728.8	44.0	2,453.3	15,226.1	12,496.0	20.0	2,492.8	15,008.8	12,097.8	38.5	1,952.6	14,088.9	11,176.4	39.5	1,814.5	13,030.4	92.5
白岡市	3,525.4	0.2	125.3	3,650.9	4,003.8	0.7	122.9	4,127.4	2,283.1	0.0	88.3	2,371.4	3,858.4	0.7	134.7	3,993.8	3,584.1	73.3	104.3	3,761.7	94.2
伊奈町	2,727.9	124.6	338.8	3,191.3	3,020.1	124.2	315.2	3,459.5	2,484.8	98.0	324.1	2,906.9	2,993.4	96.6	306.5	3,396.5	4,131.1	86.9	345.1	4,563.1	134.3
計	133,427.1	4,967.0	24,330.5	162,724.6	135,685.6	4,524.0	22,939.1	163,148.7	115,795.8	4,640.4	21,974.0	142,410.2	133,559.6	4,390.5	21,135.3	159,085.4	126,759.2	4,924.0	21,082.8	152,766.0	96.0

\*鴻巣市の旧川里町分は、北東部地域に記載した。



表3-3(3) 地域別・市町別地下水採取量表

西部地域 単位 m<sup>3</sup>/日

年次 市町名	H29				H30				R1				R2				R3				対前年比(%)
	水道用	建築物用	工業用	計	水道用	建築物用	工業用	計	水道用	建築物用	工業用	計	水道用	建築物用	工業用	計	水道用	建築物用	工業用	計	
和光市	7,548.3	1,567.0	1,248.0	10,363.3	7,908.0	1,486.3	1,313.2	10,707.5	7,724.2	1,501.7	1,295.1	10,521.0	8,066.1	1,498.4	145.6	9,710.1	7,540.3	1,486.3	157.6	9,184.2	94.6
朝霞市	13,510.6	482.3	1,733.4	15,726.3	15,007.8	277.9	1,698.8	16,984.5	12,664.6	301.6	1,745.6	14,711.8	13,125.2	238.2	3,085.3	16,448.7	12,649.3	301.8	1,700.0	14,651.1	89.1
新座市	11,875.2	158.4	1,814.2	13,847.8	11,663.3	177.6	2,254.1	14,095.0	10,610.7	177.3	1,694.3	12,482.3	12,082.8	188.6	1,702.1	13,973.5	12,163.0	298.3	1,696.7	14,158.0	101.3
志木市	8,602.9	4.5	0.0	8,607.4	8,490.6	0.0	0.0	8,490.6	8,230.7	1.1	8.2	8,240.0	8,852.3	1.5	23.9	8,877.7	8,681.7	1.5	14.6	8,697.8	98.0
富士見市	6,013.4	93.9	669.4	6,776.7	5,538.9	73.1	431.5	6,043.5	5,398.1	100.5	292.1	5,790.7	6,780.8	78.6	402.7	7,262.1	6,482.8	79.4	271.8	6,834.0	94.1
ふじみ野市	9,513.2	356.9	7,090.9	16,961.0	9,844.8	532.1	6,338.2	16,715.1	9,875.3	877.2	5,771.6	16,524.1	10,182.0	900.8	6,236.5	17,319.3	10,197.0	817.8	6,536.6	17,551.4	101.3
所沢市	10,899.0	1,777.0	1,479.3	14,155.3	10,888.3	2,988.4	1,418.0	15,294.7	9,165.9	3,007.6	1,153.2	13,326.7	11,441.4	2,895.4	1,243.0	15,579.8	12,152.5	3,155.5	1,152.1	16,460.1	105.7
入間市	0.0	517.4	579.9	1,097.3	0.0	514.8	579.6	1,094.4	0.0	399.7	524.7	924.4	0.0	405.4	438.1	843.5	0.0	684.3	513.9	1,198.2	142.1
狭山市	1,937.6	685.2	4,067.4	6,690.2	1,887.9	965.5	4,508.6	7,362.0	1,715.7	906.8	4,329.2	6,951.7	1,734.0	1,056.7	3,729.6	6,520.3	1,870.6	881.0	3,885.8	6,637.4	101.8
飯能市	0.0	-	682.0	682.0	0.0	-	1,232.0	1,232.0	0.0	-	1,244.0	1,244.0	0.0	-	1,347.0	1,347.0	0.0	-	553.0	553.0	41.1
川越市	11,500.9	2,202.6	6,465.6	20,169.1	13,046.8	2,424.6	8,128.6	23,600.0	12,823.0	2,315.4	7,266.1	22,404.5	14,791.9	2,418.7	7,618.9	24,829.5	14,951.3	2,306.7	7,574.5	24,832.5	100.0
坂戸市	9,616.4	254.0	420.0	10,290.4	10,040.0	271.3	483.8	10,795.1	9,926.3	53.4	426.2	10,405.9	10,768.0	196.1	429.1	11,393.2	10,878.0	218.3	470.1	11,566.4	101.5
鶴ヶ島市	0.0	34.0	1,100.2	1,134.2	0.0	33.6	1,075.7	1,109.3	0.0	32.1	1,143.7	1,175.8	0.0	29.6	1,067.1	1,096.7	0.0	31.8	1,035.1	1,066.9	97.3
日高市	9,636.6	1,290.1	3,617.8	14,544.5	9,183.7	1,159.3	5,487.0	15,830.0	9,170.1	972.9	5,029.2	15,172.2	8,488.8	1,140.2	5,549.9	15,178.9	8,958.8	1,061.2	5,621.3	15,641.3	103.0
三芳町	4,803.8	44.5	2,660.9	7,509.2	4,956.9	44.7	2,385.0	7,386.6	4,226.4	44.7	2,251.5	6,522.6	4,196.5	25.8	1,830.2	6,052.5	2,984.7	42.4	2,105.9	5,133.0	84.8
毛呂山町	6,001.4	-	0.0	6,001.4	5,638.6	-	0.0	5,638.6	5,565.4	-	0.0	5,565.4	5,664.3	-	20.0	5,684.3	0.0	-	30.0	30.0	0.5
越生町	0.0	-	0.0	0.0	0.0	-	0.0	0.0	0.0	-	0.0	0.0	0.0	-	0.0	0.0	0.0	-	0.0	0.0	-
計	111,459.3	9,467.8	33,629.0	154,556.1	114,095.6	10,949.2	37,334.1	162,378.9	107,096.4	10,692.0	34,174.7	151,963.1	116,174.1	11,074.0	34,869.0	162,117.1	109,510.0	11,366.3	33,319.0	154,195.3	95.1

表 3 - 3 (4) 地域別・市町別地下水採取量表

北東部地域

単位 m<sup>3</sup>/日

年次 市町名	H29				H30				R1				R2				R3				対前年比(%)
	水道用	建築物用	工業用	計	水道用	建築物用	工業用	計	水道用	建築物用	工業用	計	水道用	建築物用	工業用	計	水道用	建築物用	工業用	計	
久喜市	3,711.1	342.0	623.2	4,676.3	3,922.2	396.8	634.5	4,953.5	2,762.1	401.1	636.0	3,799.2	2,573.3	369.8	535.4	3,478.5	2,146.2	616.1	523.2	3,285.5	94.5
加須市	13,395.7	909.8	4,240.3	18,545.8	13,735.8	923.2	3,967.6	18,626.6	14,034.6	659.6	4,276.2	18,970.4	14,142.9	557.3	4,064.3	18,764.5	13,903.7	650.3	3,802.8	18,356.8	97.8
羽生市	7,274.7	216.0	4,834.6	12,325.3	7,877.9	223.2	3,972.7	12,073.8	9,438.9	223.2	3,365.1	13,027.2	8,915.2	248.7	3,756.5	12,920.4	9,003.4	265.5	3,813.0	13,081.9	101.2
行田市	16,706.6	1,133.8	9,594.1	27,434.5	16,648.1	1,354.0	9,364.0	27,366.1	17,327.2	1,302.3	10,041.3	28,670.8	16,985.6	1,129.8	8,864.8	26,980.2	16,096.3	1,113.1	8,637.4	25,846.8	95.8
幸手市	6,150.2	156.3	503.3	6,809.8	6,336.7	129.6	623.6	7,089.9	6,429.6	158.9	556.0	7,144.5	6,317.2	150.6	528.7	6,996.5	5,938.0	154.8	481.6	6,574.4	94.0
鴻巣市(旧川里町)	1,706.3	145.8	0.0	1,852.1	1,410.0	142.3	0.0	1,552.3	1,240.1	141.7	0.0	1,381.8	1,084.4	128.0	0.0	1,212.4	1,023.7	123.5	0.0	1,147.2	94.6
計	48,944.6	2,903.7	19,795.5	71,643.8	49,930.7	3,169.1	18,562.4	71,662.2	51,232.5	2,886.8	18,874.6	72,993.9	50,018.6	2,584.2	17,749.7	70,352.5	48,111.3	2,923.3	17,258.0	68,292.6	97.1

比企地域

単位 m<sup>3</sup>/日

年次 市町名	H29				H30				R1				R2				R3				対前年比(%)
	水道用	建築物用	工業用	計	水道用	建築物用	工業用	計	水道用	建築物用	工業用	計	水道用	建築物用	工業用	計	水道用	建築物用	工業用	計	
東松山市	8,083.1	24.0	1,367.1	9,474.2	7,854.2	24.7	1,679.2	9,558.1	6,524.8	24.2	1,571.7	8,120.7	4,207.1	24.1	857.4	5,088.6	8,437.6	50.2	1,468.7	9,956.5	195.7
川島町	2,986.2	95.6	255.7	3,337.5	3,830.3	100.6	167.7	4,098.6	3,588.5	57.3	294.1	3,939.9	3,705.1	60.4	297.1	4,062.6	3,737.1	147.0	419.9	4,304.0	105.9
吉見町	0.3	55.2	166.2	221.7	0.0	58.1	176.9	235.0	0.8	49.5	82.9	133.2	0.0	0.4	100.0	100.4	0.0	0.5	108.8	109.3	108.9
小川町	4,867.6	-	346.0	5,213.6	4,131.4	-	314.0	4,445.4	3,716.7	-	403.0	4,119.7	3,562.0	-	468.0	4,030.0	0.0	-	152.0	152.0	3.8
嵐山町	5,706.3	311.2	506.6	6,524.1	5,682.7	306.3	629.9	6,618.9	5,445.9	273.9	712.0	6,431.8	5,248.8	237.4	653.8	6,140.0	5,658.1	199.6	638.3	6,496.0	105.8
滑川町	0.0	0.0	0.0	0.0	0.0	4.5	0.0	4.5	0.0	0.0	0.0	0.0	0.0	0.0	0.0	0.0	0.0	0.0	0.0	0.0	-
鳩山町	1,007.2	181.5	0.0	1,188.7	986.4	181.5	0.0	1,167.9	785.5	192.0	0.0	977.5	765.6	236.4	0.0	1,002.0	910.5	219.8	0.0	1,130.3	112.8
ときがわ町	0.0	-	38.0	38.0	0.0	-	18.0	18.0	0.0	-	43.0	43.0	0.0	-	41.0	41.0	0.0	-	46.0	46.0	-
計	22,650.7	667.5	2,679.6	25,997.8	22,485.0	675.7	2,985.7	26,146.4	20,062.2	596.9	3,106.7	23,765.8	17,488.6	558.7	2,417.3	20,464.6	18,743.3	617.1	2,833.7	22,194.1	108.5

表3-3(5) 地域別・市町別地下水採取量表

北部地域 単位 m<sup>3</sup>/日

年次 市町名	H29				H30				R1				R2				R3				対前年比(%)
	水道用	建築物用	工業用	計	水道用	建築物用	工業用	計	水道用	建築物用	工業用	計	水道用	建築物用	工業用	計	水道用	建築物用	工業用	計	
熊谷市 計	50,063.9	2,718.0	17,676.5	70,458.4	49,239.0	2,767.4	24,175.1	76,181.5	48,299.3	2,678.8	23,405.7	74,383.8	47,393.9	2,643.3	23,221.7	73,258.9	46,957.7	3,088.3	21,793.5	71,839.5	98.1
(旧熊谷市)	39,023.5	2,715.5	12,589.6	54,328.6	38,699.5	2,764.9	19,034.1	60,498.5	39,245.2	2,676.2	18,428.6	60,350.0	39,036.3	2,641.8	18,608.7	60,286.8	38,289.4	2,958.4	17,022.5	58,270.3	96.7
(旧大里町)	844.4	2.5	62.1	909.0	770.5	2.5	64.1	837.1	942.2	2.5	63.9	1,008.6	1,119.8	1.5	51.3	1,172.6	1,410.8	129.9	56.6	1,597.3	136.2
(旧妻沼町)	7,890.1	0.0	4,351.5	12,241.6	7,526.3	0.0	4,386.5	11,912.8	5,841.2	0.0	4,187.4	10,028.6	5,023.0	0.0	3,894.2	8,917.2	5,031.8	0.0	4,061.9	9,093.7	102.0
(旧江南町)	2,305.9	0.0	673.3	2,979.2	2,242.6	0.0	690.3	2,932.9	2,270.7	0.0	725.8	2,996.5	2,214.8	0.0	667.4	2,882.2	2,225.8	0.0	652.5	2,878.3	99.9
深谷市 計	36,612.8	462.2	14,239.3	51,314.3	36,922.2	151.7	14,998.8	52,072.7	34,276.4	144.9	10,004.0	44,425.3	35,078.2	309.0	9,736.4	45,123.6	36,498.3	527.2	11,563.9	48,589.4	107.7
(旧深谷市)	23,099.8	424.0	12,504.8	36,028.6	22,764.5	113.5	13,557.1	36,435.1	20,690.2	112.5	8,446.2	29,248.9	20,141.2	281.5	8,354.4	28,777.1	22,429.0	522.0	10,228.1	33,179.1	115.3
(旧岡部町)	13,513.0	0.0	1,079.9	14,592.9	14,157.7	0.0	832.7	14,990.4	13,586.2	0.0	948.2	14,534.4	14,937.0	0.0	772.2	15,709.2	14,069.3	0.0	775.7	14,845.0	94.5
(旧花園町)	0.0	0.0	416.0	416.0	0.0	0.0	431.2	431.2	0.0	0.0	381.6	381.6	0.0	0.0	390.0	390.0	0.0	0.0	396.2	396.2	101.6
(旧川本町)	0.0	38.2	238.6	276.8	0.0	38.2	177.8	216.0	0.0	32.4	228.0	260.4	0.0	27.5	219.8	247.3	0.0	5.2	163.9	169.1	68.4
本庄市 計	23,834.6	15.1	4,253.4	28,103.1	24,956.3	192.9	3,293.4	28,442.6	24,945.2	205.2	3,940.0	29,090.4	25,199.6	182.2	4,156.6	29,538.4	23,016.9	0.2	3,718.2	26,735.3	90.5
(旧本庄市)	21,525.1	15.1	4,253.4	25,793.6	22,106.0	192.9	3,293.4	25,592.3	22,962.7	205.2	3,940.0	27,107.9	22,052.6	182.2	4,156.6	26,391.4	23,016.9	0.2	3,718.2	26,735.3	101.3
(旧児玉町)	2,309.5	-	-※	2,309.5	2,850.3	-	-※	2,850.3	1,982.5	-	-※	1,982.5	3,147.0	-	-※	3,147.0	0.0	-	-※	0.0	0.0
寄居町	0.0	-	41.0	41.0	0.0	-	1,130.0	1,130.0	0.0	-	10.0	10.0	0.0	-	55.0	55.0	0.0	-	55.0	55.0	100.0
上里町	10,294.0	328.8	2,445.4	13,068.2	10,359.7	0.0	2,509.5	12,869.2	10,705.6	461.5	2,657.5	13,824.6	14,155.1	262.7	3,893.2	18,311.0	16,645.9	253.6	3,448.4	20,347.9	111.1
美里町	2,830.7	-	2.0	2,832.7	2,834.0	-	0.0	2,834.0	2,775.0	-	0.0	2,775.0	3,015.5	-	0.0	3,015.5	0.0	-	59.0	59.0	2.0
神川町	2,890.0	-	967.0	3,857.0	2,754.0	-	987.0	3,741.0	2,311.5	-	1,100.0	3,411.5	1,855.5	-	1,465.0	3,320.5	0.0	-	1,431.0	1,431.0	43.1
計	126,526.0	3,524.1	39,624.6	169,674.7	127,065.2	3,112.0	47,093.8	177,271.0	123,313.0	3,490.4	41,117.2	167,920.6	126,697.8	3,397.2	42,527.9	172,622.9	123,118.8	3,869.3	42,069.0	169,057.1	97.9

※ 旧児玉町の工業用採取量は本庄市に含まれる。

表 3-4 (1) 地域別・市町別単位面積当たり地下水採取量表

地域別

地域名	地域面積 [km <sup>2</sup> ]	H30年		R1年		R2年		R3年		単位面積当 たり採取量 対前年増減 [m <sup>3</sup> /日・km <sup>2</sup> ]
		地下水 採取量 [m <sup>3</sup> /日]	単位面積当 たり採取量 [m <sup>3</sup> /日・km <sup>2</sup> ]	地下水 採取量 [m <sup>3</sup> /日]	単位面積当 たり採取量 [m <sup>3</sup> /日・km <sup>2</sup> ]	地下水 採取量 [m <sup>3</sup> /日]	単位面積当 たり採取量 [m <sup>3</sup> /日・km <sup>2</sup> ]	地下水 採取量 [m <sup>3</sup> /日]	単位面積当 たり採取量 [m <sup>3</sup> /日・km <sup>2</sup> ]	
東部地域	296	65,845	223	58,053	196	63,577	215	61,837	209	-6
中央部地域	511	163,148	319	142,411	279	159,086	311	152,766	299	-12
西部地域	701	162,379	232	151,963	217	162,117	231	154,193	220	-11
北東部地域	392	72,993	186	69,921	178	70,351	179	68,293	174	-5
比企地域	347	26,146	75	23,767	68	20,465	59	22,193	64	5
北部地域	538	177,272	330	167,921	312	172,623	321	169,058	314	-7
計	2,785	667,783	240	614,036	220	648,219	233	628,340	226	-7

注 (1) 地下水採取量は、表 3-3 による水道用、建築物用、工業用の合計。

(2) 四捨五入による集計のため、合計が合わない場合がある。

東部地域

市町名	市町面積 [km <sup>2</sup> ]	H30年		R1年		R2年		R3年		単位面積当 たり採取量 対前年増減 [m <sup>3</sup> /日・km <sup>2</sup> ]
		地下水 採取量 [m <sup>3</sup> /日]	単位面積当 たり採取量 [m <sup>3</sup> /日・km <sup>2</sup> ]	地下水 採取量 [m <sup>3</sup> /日]	単位面積当 たり採取量 [m <sup>3</sup> /日・km <sup>2</sup> ]	地下水 採取量 [m <sup>3</sup> /日]	単位面積当 たり採取量 [m <sup>3</sup> /日・km <sup>2</sup> ]	地下水 採取量 [m <sup>3</sup> /日]	単位面積当 たり採取量 [m <sup>3</sup> /日・km <sup>2</sup> ]	
三郷市	30	9,562	317	9,131	303	9,022	299	9,813	326	26
八潮市	18	6,566	364	5,649	313	6,126	340	6,109	339	-1
草加市	27	10,937	398	9,887	360	10,637	387	9,399	342	-45
越谷市	60	17,193	285	14,977	249	17,134	284	15,569	258	-26
春日部市	66	14,334	217	13,106	199	14,240	216	14,376	218	2
吉川市	32	1,484	47	1,378	44	2,007	63	1,568	50	-14
松伏町	16	163	10	230	14	212	13	250	15	2
杉戸町	30	1,053	35	809	27	1,222	41	1,445	48	7
宮代町	16	4,553	285	2,886	181	2,977	187	3,308	207	21
計	296	65,845	223	58,053	196	63,577	215	61,837	209	-6

表3-4(2) 地域別・市町別単位面積当たり地下水採取量表

中央部地域

市町名	市町面積 [km <sup>2</sup> ]	H30年		R1年		R2年		R3年		単位面積当 たり採取量 対前年増減 [m <sup>3</sup> /日・km <sup>2</sup> ]
		地下水 採取量 [m <sup>3</sup> /日]	単位面積当 たり採取量 [m <sup>3</sup> /日・km <sup>2</sup> ]	地下水 採取量 [m <sup>3</sup> /日]	単位面積当 たり採取量 [m <sup>3</sup> /日・km <sup>2</sup> ]	地下水 採取量 [m <sup>3</sup> /日]	単位面積当 たり採取量 [m <sup>3</sup> /日・km <sup>2</sup> ]	地下水 採取量 [m <sup>3</sup> /日]	単位面積当 たり採取量 [m <sup>3</sup> /日・km <sup>2</sup> ]	
川口市	62	24,179	390	20,451	330	25,347	409	23,386	377	-32
蕨市	5	7,843	1,535	7,892	1,544	8,172	1,599	7,143	1,398	-201
戸田市	18	9,347	514	8,820	485	10,447	574	8,758	481	-93
さいたま市	217	57,725	265	50,230	231	56,149	258	54,530	251	-7
蓮田市	27	7,040	258	6,091	223	6,127	225	5,764	211	-13
上尾市	46	26,530	583	21,456	471	22,835	502	23,586	518	17
桶川市	25	1,144	45	869	34	1,095	43	1,205	48	4
北本市	20	6,528	329	6,314	319	7,434	375	7,039	355	-20
鴻巣市 <sup>※1</sup>	51	15,226	299	15,009	295	14,089	277	13,030	256	-21
白岡市	25	4,127	166	2,372	95	3,994	160	3,762	151	-9
伊奈町	15	3,459	234	2,907	197	3,397	230	4,563	309	79
計	511	163,148	319	142,411	279	159,086	311	152,766	299	-12

※1 鴻巣市の旧川里町分は、北東部地域に記載した。

西部地域

市町名	市町面積 [km <sup>2</sup> ]	H30年		R1年		R2年		R3年		単位面積当 たり採取量 対前年増減 [m <sup>3</sup> /日・km <sup>2</sup> ]
		地下水 採取量 [m <sup>3</sup> /日]	単位面積当 たり採取量 [m <sup>3</sup> /日・km <sup>2</sup> ]	地下水 採取量 [m <sup>3</sup> /日]	単位面積当 たり採取量 [m <sup>3</sup> /日・km <sup>2</sup> ]	地下水 採取量 [m <sup>3</sup> /日]	単位面積当 たり採取量 [m <sup>3</sup> /日・km <sup>2</sup> ]	地下水 採取量 [m <sup>3</sup> /日]	単位面積当 たり採取量 [m <sup>3</sup> /日・km <sup>2</sup> ]	
和光市	11	10,708	970	10,521	953	9,710	880	9,184	832	-48
朝霞市	18	16,984	926	14,712	802	16,449	897	14,651	799	-98
新座市	23	14,095	619	12,482	548	13,974	613	14,158	622	8
志木市	9	8,491	938	8,240	910	8,878	981	8,698	961	-20
富士見市	20	6,043	306	5,791	293	7,262	367	6,834	346	-22
ふじみ野市	15	16,715	1,142	16,524	1,129	17,319	1,183	17,551	1,199	16
所沢市	72	15,295	212	13,327	185	15,580	216	16,460	228	12
入間市	45	1,094	24	924	21	843	19	1,198	27	8
狭山市	49	7,362	150	6,952	142	6,520	133	6,637	135	2
飯能市 <sup>※2</sup>	135	1,232	9	1,244	9	1,347	10	553	4	-6
川越市	109	23,600	216	22,404	205	24,830	228	24,832	228	0
坂戸市	41	10,795	263	10,406	254	11,393	278	11,566	282	4
鶴ヶ島市	18	1,109	63	1,176	67	1,097	62	1,067	60	-2
日高市	47	15,830	333	15,172	320	15,179	320	15,641	329	10
三芳町	15	7,387	482	6,523	426	6,052	395	5,133	335	-60
毛呂山町	34	5,639	166	5,565	163	5,684	167	30	1	-166
越生町	40	0	0	0	0	0	0	0	0	0
計	701	162,379	232	151,963	217	162,117	231	154,193	220	-11

※2 旧名栗村の面積を除く。

表3-4(3) 地域別・市町別単位面積当たり地下水採取量表

北東部地域

市町名	市町面積 [km <sup>2</sup> ]	H30年		R1年		R2年		R3年		単位面積当 たり採取量 対前年増減 [m <sup>3</sup> /日・km <sup>2</sup> ]
		地下水 採取量 [m <sup>3</sup> /日]	単位面積当 たり採取量 [m <sup>3</sup> /日・km <sup>2</sup> ]	地下水 採取量 [m <sup>3</sup> /日]	単位面積当 たり採取量 [m <sup>3</sup> /日・km <sup>2</sup> ]	地下水 採取量 [m <sup>3</sup> /日]	単位面積当 たり採取量 [m <sup>3</sup> /日・km <sup>2</sup> ]	地下水 採取量 [m <sup>3</sup> /日]	単位面積当 たり採取量 [m <sup>3</sup> /日・km <sup>2</sup> ]	
久喜市	82	3,799	46	2,792	34	3,479	42	3,286	40	-2
加須市	133	18,970	142	18,703	140	18,764	141	18,357	138	-3
羽生市	59	13,027	222	13,089	223	12,920	220	13,082	223	3
行田市	67	28,671	425	27,647	410	26,980	400	25,847	383	-17
幸手市	34	7,144	211	6,669	197	6,996	206	6,574	194	-12
鴻巣市(旧川里町)	17	1,382	83	1,021	62	1,212	73	1,147	69	-4
計	392	72,993	186	69,921	178	70,351	179	68,293	174	-5

比企地域

市町名	市町面積 [km <sup>2</sup> ]	H30年		R1年		R2年		R3年		単位面積当 たり採取量 対前年増減 [m <sup>3</sup> /日・km <sup>2</sup> ]
		地下水 採取量 [m <sup>3</sup> /日]	単位面積当 たり採取量 [m <sup>3</sup> /日・km <sup>2</sup> ]	地下水 採取量 [m <sup>3</sup> /日]	単位面積当 たり採取量 [m <sup>3</sup> /日・km <sup>2</sup> ]	地下水 採取量 [m <sup>3</sup> /日]	単位面積当 たり採取量 [m <sup>3</sup> /日・km <sup>2</sup> ]	地下水 採取量 [m <sup>3</sup> /日]	単位面積当 たり採取量 [m <sup>3</sup> /日・km <sup>2</sup> ]	
東松山市	65	9,558	146	8,121	124	5,089	78	9,956	152	74
川島町	42	4,098	98	3,940	95	4,063	98	4,304	103	6
吉見町	39	235	6	133	3	100	3	109	3	0
小川町	60	4,445	74	4,120	68	4,030	67	152	3	-64
嵐山町	30	6,619	221	6,432	215	6,140	205	6,496	217	12
滑川町	30	5	0	0	0	0	0	0	0	0
鳩山町	26	1,168	45	978	38	1,002	39	1,130	44	5
ときがわ町	56	18	0	43	1	41	1	46	1	0
計	347	26,146	75	23,767	68	20,465	59	22,193	64	5

北部地域

市町名	市町面積 [km <sup>2</sup> ]	H30年		R1年		R2年		R3年		単位面積当 たり採取量 対前年増減 [m <sup>3</sup> /日・km <sup>2</sup> ]
		地下水 採取量 [m <sup>3</sup> /日]	単位面積当 たり採取量 [m <sup>3</sup> /日・km <sup>2</sup> ]	地下水 採取量 [m <sup>3</sup> /日]	単位面積当 たり採取量 [m <sup>3</sup> /日・km <sup>2</sup> ]	地下水 採取量 [m <sup>3</sup> /日]	単位面積当 たり採取量 [m <sup>3</sup> /日・km <sup>2</sup> ]	地下水 採取量 [m <sup>3</sup> /日]	単位面積当 たり採取量 [m <sup>3</sup> /日・km <sup>2</sup> ]	
熊谷市 計	160	76,182	477	74,384	466	73,259	459	71,840	450	-9
(旧熊谷市)	85	60,499	710	60,350	708	60,287	708	58,270	684	-24
(旧大里町)	16	837	54	1,009	65	1,173	75	1,597	103	27
(旧妻沼町)	36	11,913	329	10,029	277	8,917	247	9,094	251	5
(旧江南町)	23	2,933	129	2,996	131	2,882	126	2,878	126	0
深谷市 計	138	52,073	376	44,425	321	45,124	326	48,590	351	25
(旧深谷市)	69	36,435	525	29,249	422	28,777	415	33,179	478	63
(旧岡部町)	31	14,990	490	14,534	475	15,709	514	14,845	485	-28
(旧花園町)	16	431	27	382	24	390	25	396	25	0
(旧川本町)	22	216	10	260	12	247	11	169	8	-4
本庄市 計	90	28,443	317	29,090	324	29,538	329	26,735	298	-31
(旧本庄市)	37	25,592	697	27,108	738	26,391	719	26,735	728	9
(旧児玉町)	53	2,850	54	1,983	37	3,147	59	0	0	-59
寄居町	64	1,130	18	10	0	55	1	55	1	0
上里町	29	12,869	441	13,825	474	18,311	628	20,348	697	70
美里町	33	2,834	85	2,775	83	3,015	90	59	2	-88
神川町 <sup>※3</sup>	23	3,741	161	3,412	147	3,321	143	1,431	62	-82
計	538	177,272	330	167,921	312	172,623	321	169,058	314	-7

※3 旧神泉村の面積を除く。

図3-1 埼玉県地下水採取規制地図

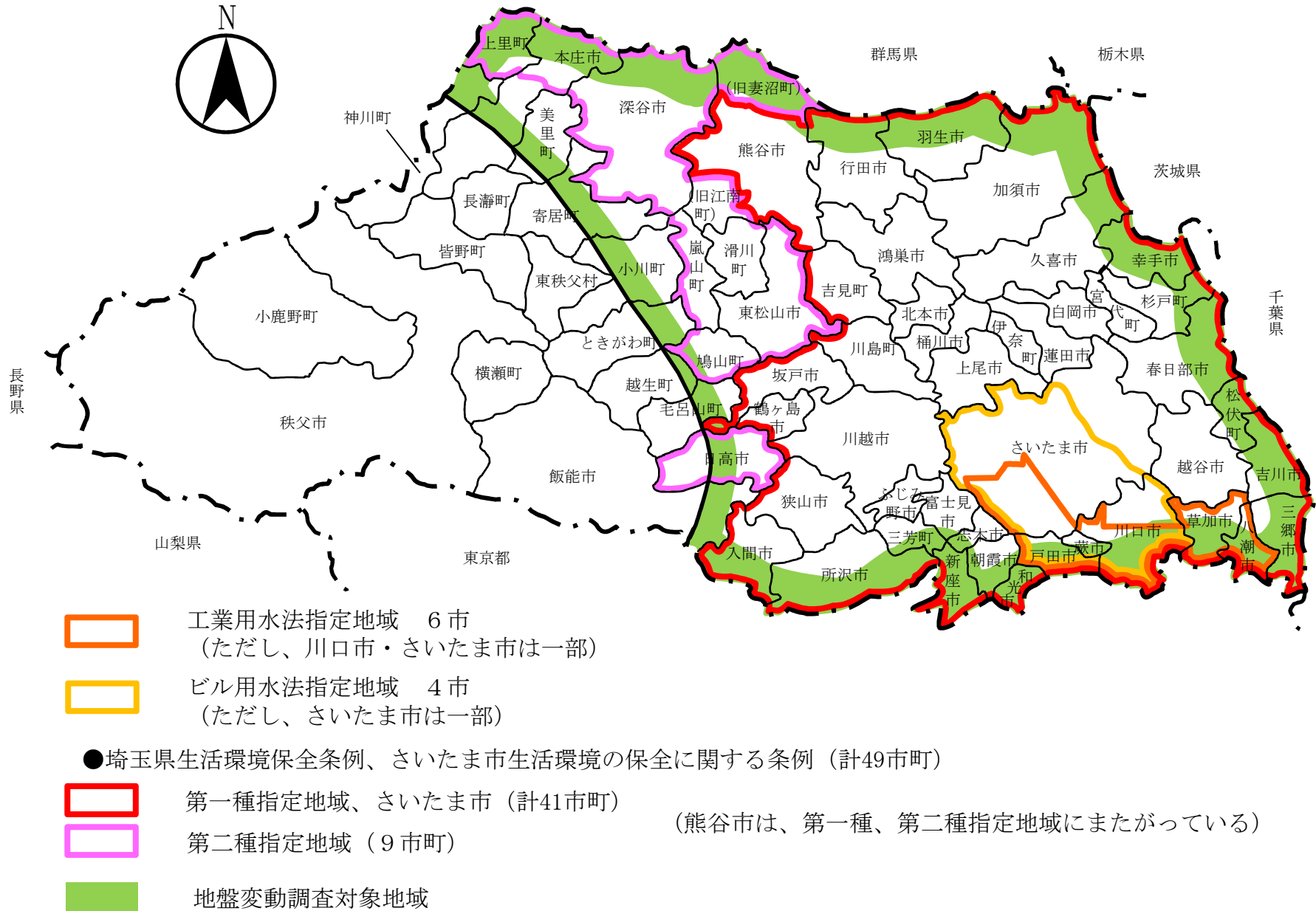


図 3 - 2

令和 3 年 地域別・月別地下水採取量 (全用途 合計)

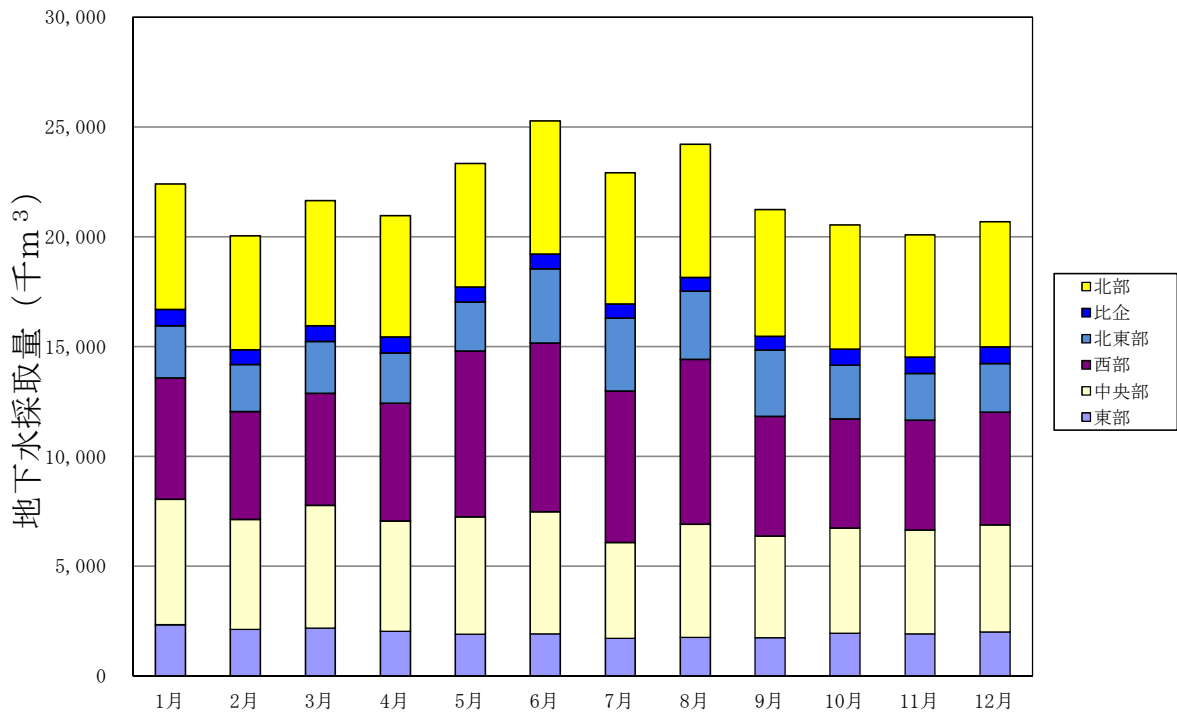


図 3 - 3 (1)

令和 3 年 用途別・月別地下水採取量

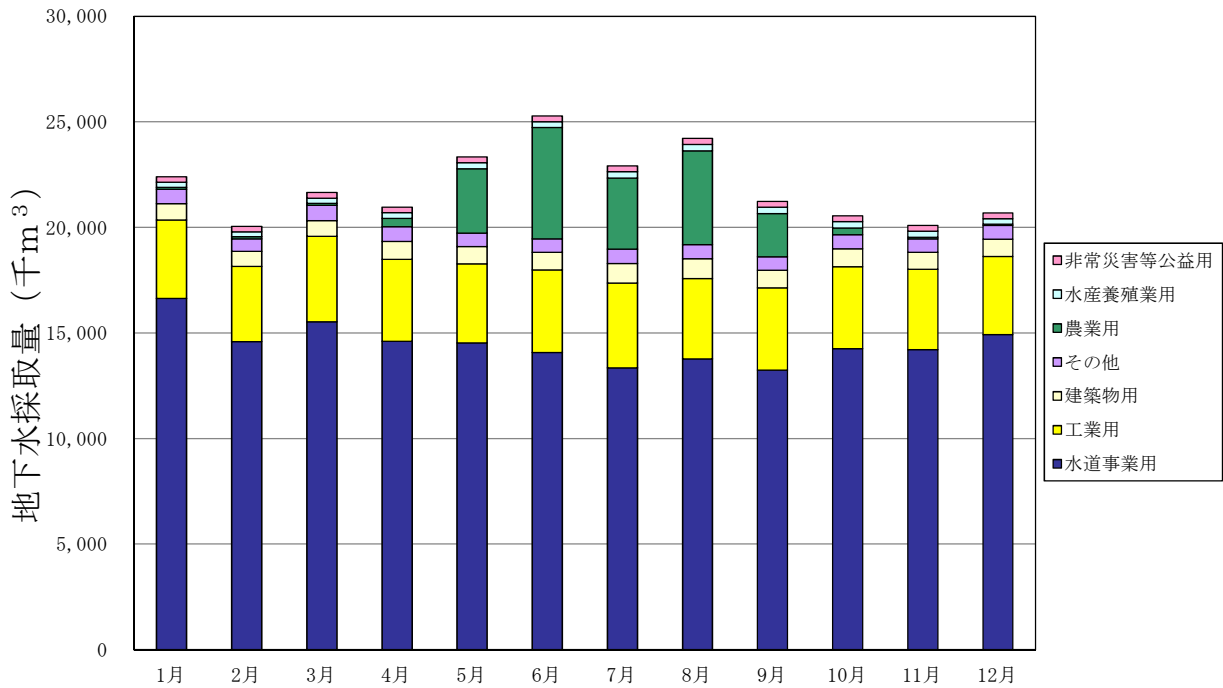
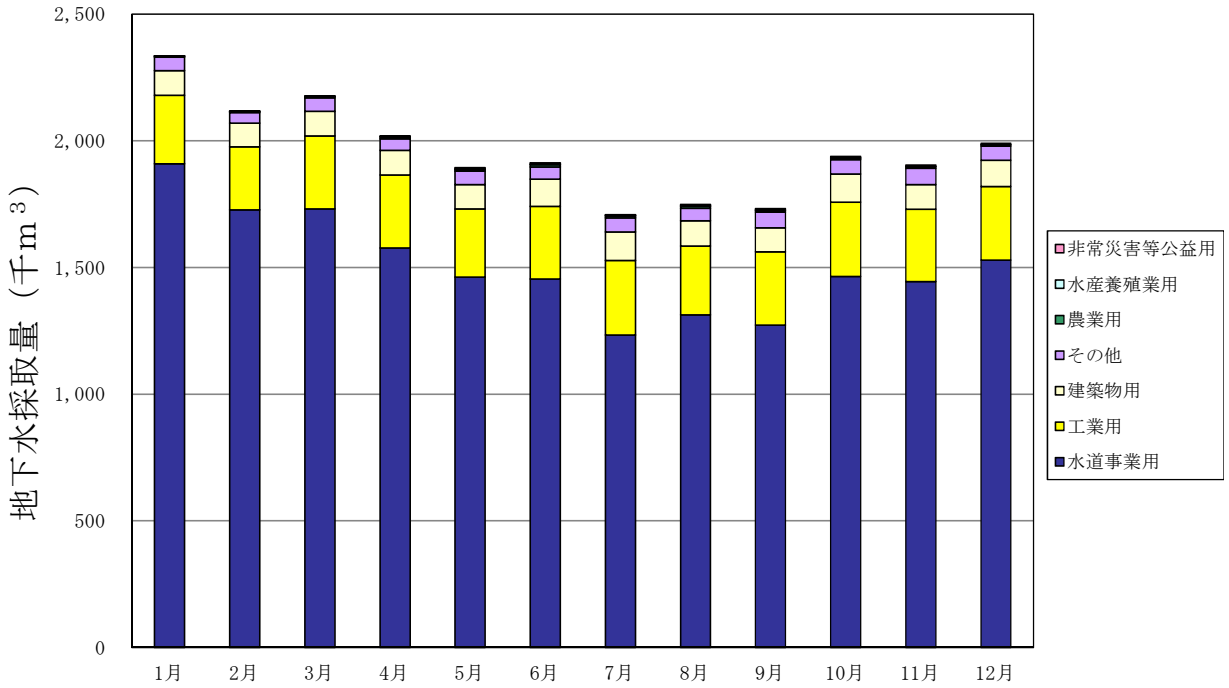




図3-3(2)

令和3年 東部地域 用途別・月別 地下水採取量



令和3年 中央部地域 用途別・月別 地下水採取量

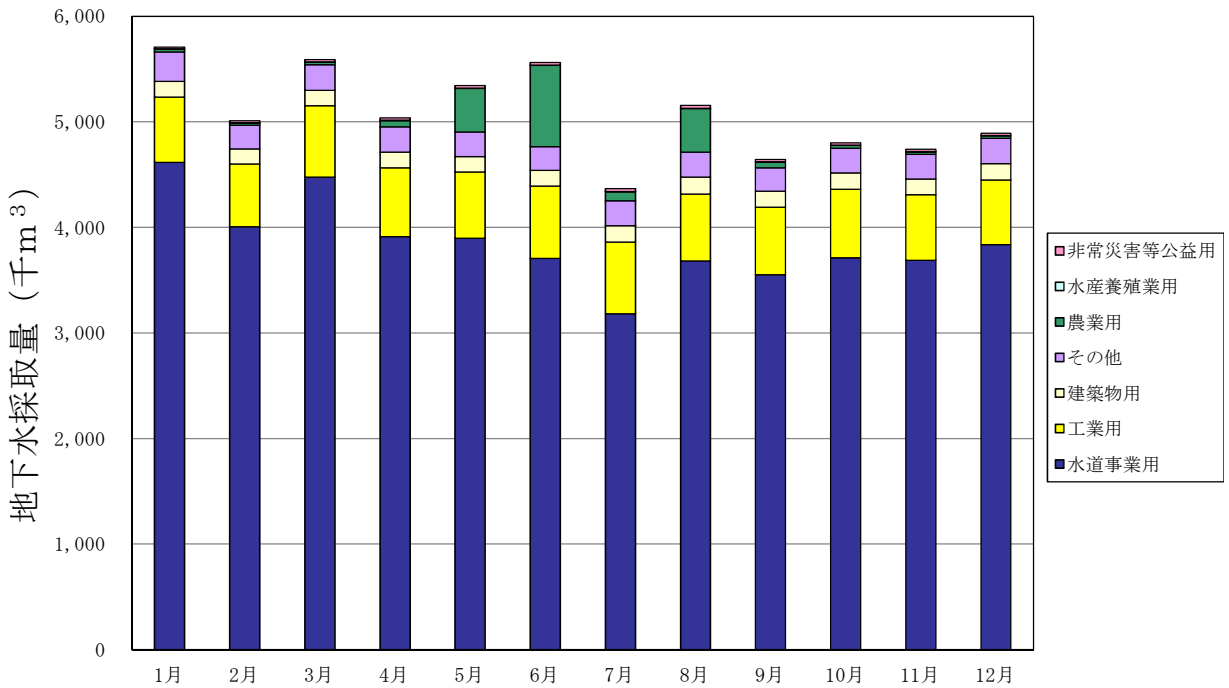
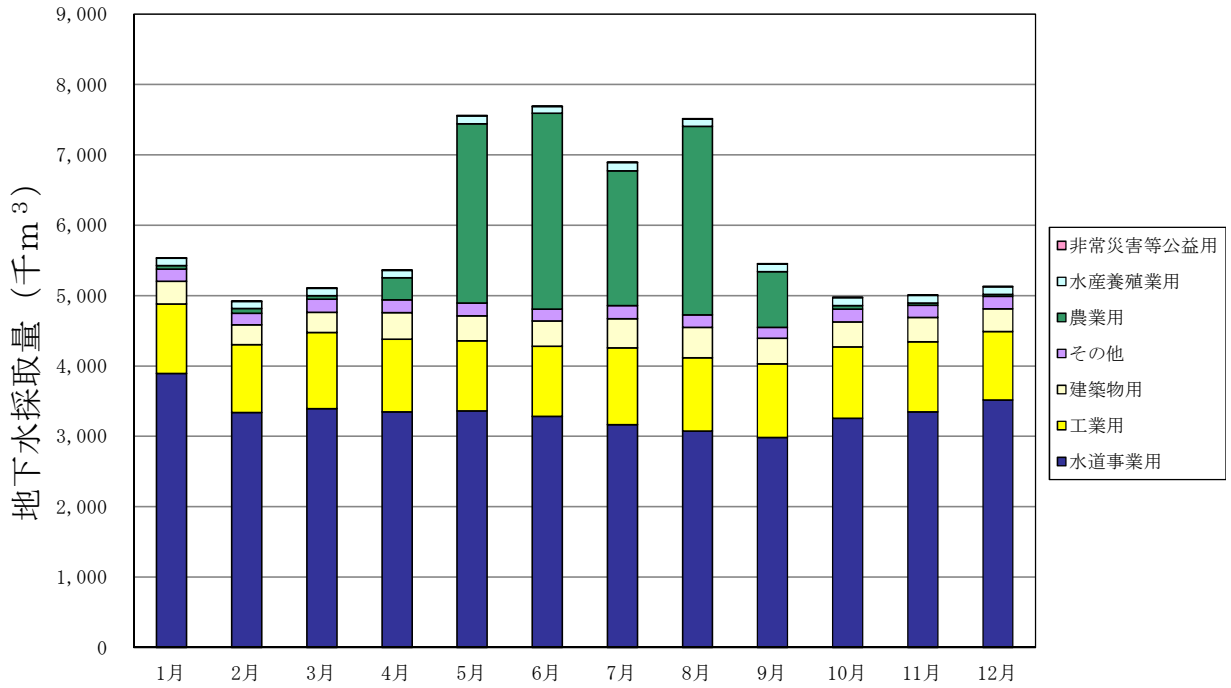


図3-3(3)

令和3年 西部地域 用途別・月別 地下水採取量



令和3年 北東部地域 用途別・月別 地下水採取量

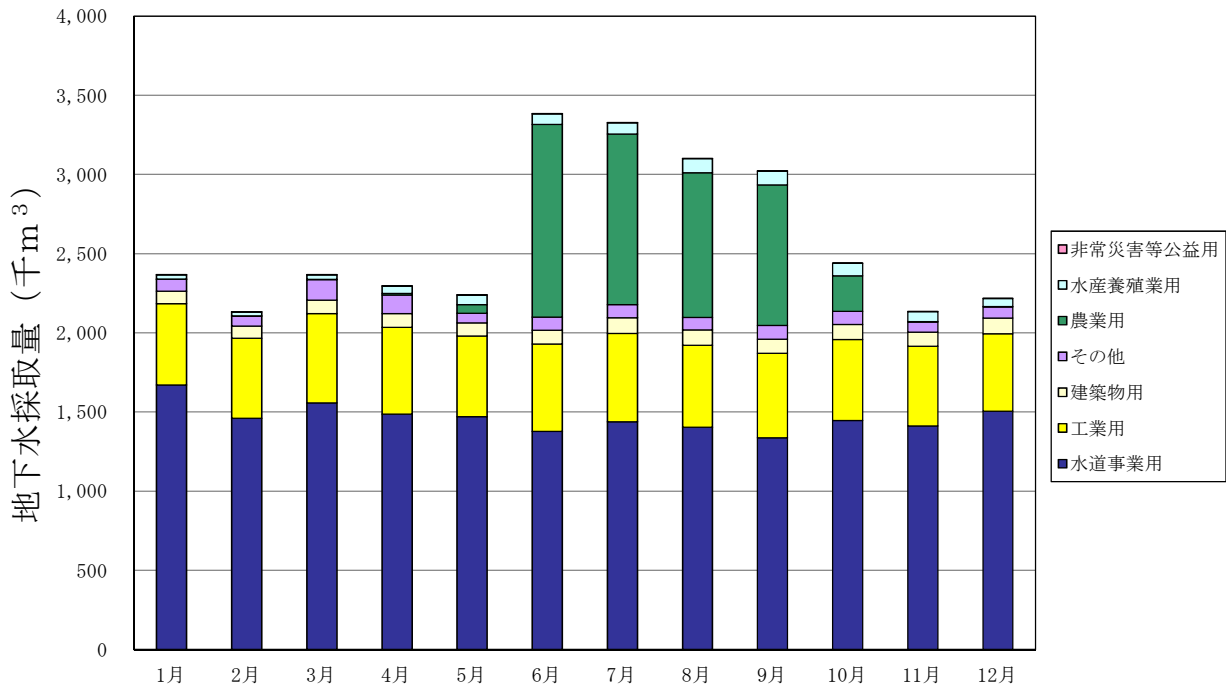
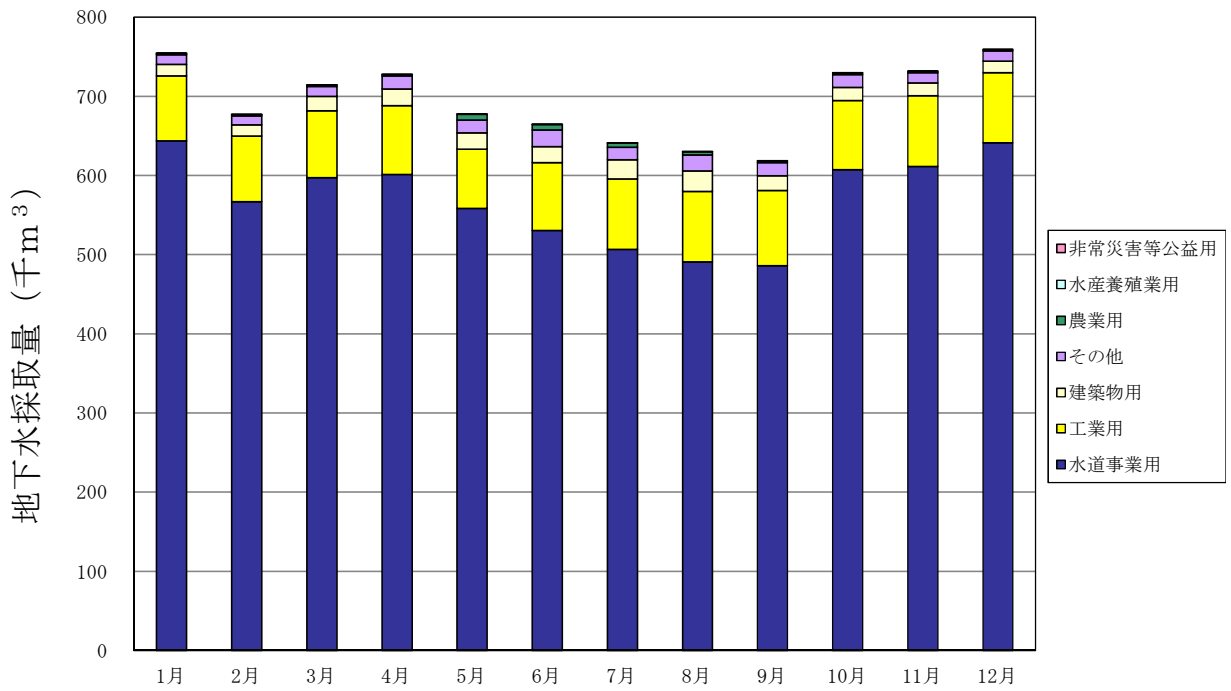


図3-3(4)

令和3年 比企地域 用途別・月別 地下水採取量



令和3年 北部地域 用途別・月別 地下水採取量

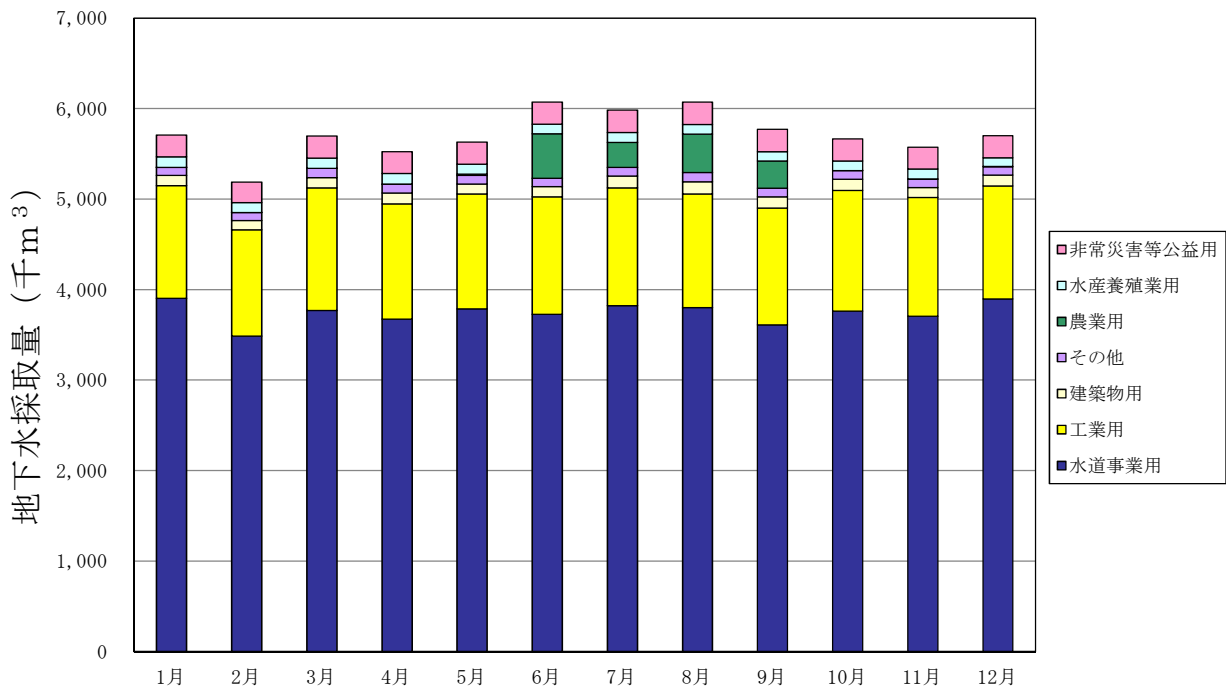
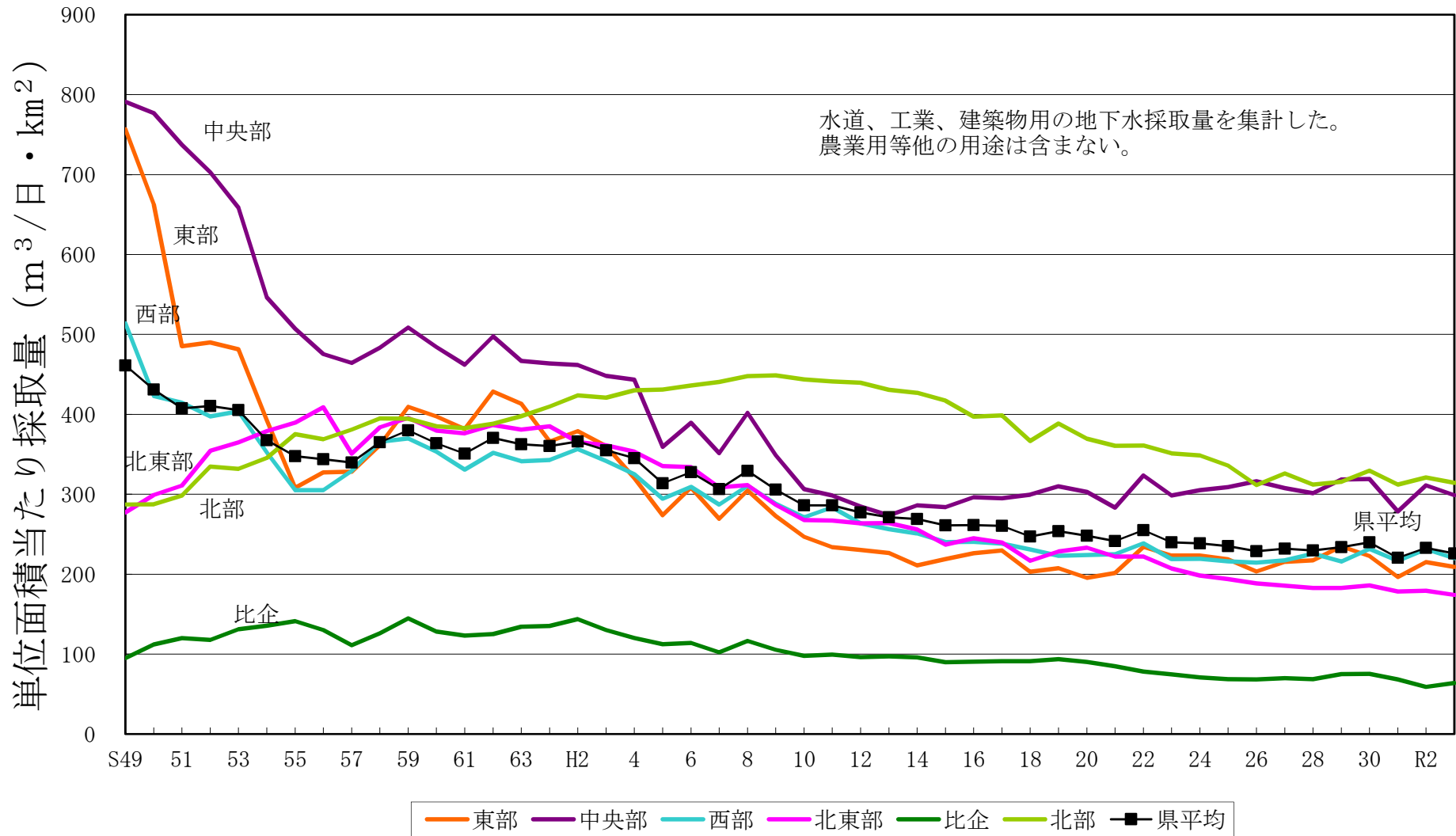


図 3 - 4 地域別単位面積当たり日採取量経年変化図



2 その他参考資料

表3-5 埼玉県地盤沈下対策の推移

年度	精密水準測量 (国:国土地理院、さ:さいたま市)	観測井	調査他	法・条例等	表流水の供給事業
S35	36.2.1開始 111点(県70、国41) 185km	7月 草加井観測開始(561m)			
S36	128点(県87、国41) 193km	6月 川口井観測開始 1号(100m)、2号(43m)			4月 東部第一工業用水道工事に着手
S37	132点(県87、国45) 193km		埼玉県南東部地域の地盤 構造調査委託(埼玉大学)		
S38	132点 193km		埼玉県南部地域地盤沈下 対策調査委託(国土計画 協会)	7.1 工業用水法による規制 (川口市の一部、戸田市、蕨市、鳩ヶ谷市、草加市、八潮市) (許可基準) ストレーナー位置 140m以深、吐出口の断面積55cm <sup>2</sup> 以下	4月 中央第一水道、中央第一工業用 水道工事に着手
S39	132点 193km		埼玉県北東部地域の地盤 構造調査委託(埼玉大学)		11月 東部第一工業用水道給水開始
S40	132点 193km			10.1 工水法による水源転換府省令公布 (草加市、八潮市の一部)	
S41	133点(県88、国45) 193km			9.30 同上地域 水源転換に伴う揚水施設の許可失効	
S42	179点(県118、国等61) 244km				
S43	212点(県136、国等66) 314km		埼玉県南東部地域におけ る地盤沈下と地下水の汲 み揚げについて調査委託 (埼玉大学)	2.10 工水法による水源転換府省令公布 (川口市の一部、蕨市、戸田市、鳩ヶ谷市)	4月 中央第一水道、中央第一工業用 水道給水開始 4月 中央第一水道一期拡張工事着手
S44	247点(県164、国等83) 354km	川口井設置 3号(240m)		2.9 同上地域 水源転換に伴う揚水施設の許可失効	
S45	297点(県200、国等97) 414km	戸田井設置 1号(256m)、2号(142m)	県南地域における工業用 上水道用地下水揚水量調 査開始		4月 東部第一水道、西部第一水道工 事着手
S46	376点(県243、国等119) 536km(うち、国:86km)	4月 岩槻井観測開始(250m) 浦和井設置 1号(150m)、2号(250m)		5.15 工水法許可基準改正 ストレーナー位置東北線東側 650m以深 西側 550m以深 吐出口21cm <sup>2</sup> 以下 6.30 県公害防止条例による届出規制 県南部地域 19市町 (許可基準)ストレーナー位置 650m以深、吐出口21cm <sup>2</sup> 以下 1.1 同上条例改正により許可制へ	
S47	451点(県293、国等158) 746km(うち、国:86km)	久喜井設置(350m)		5.1 ビル用水法による規制(川口市、浦和市、大宮市、与野市、 蕨市、戸田市、鳩ヶ谷市) 1.1 県公害防止条例改正(規制地域 15市町追加)	4月 中央第一工業用水道一期拡張工 事に着手

年度	精密水準測量 (国:国土地理院、さ:さいたま市)	観測井	調査他	法・条例等	表流水の供給事業
S48	528点(県342、国等186) 966km(うち、国:86km)	4月 和光井観測開始(400m) 鴻巣井観測開始(400m) 越谷井観測開始(600m) 大宮井観測開始(700m)		4.9 県平野部の鉱区禁止請求	4月 中央第一水道第二期拡張工事に着手 4月 東部第一工業用水道第一期拡張工事着手
S49	575点(県371、国等204) 1,026km(うち、国:86km)				4月 東部第一水道給水開始 7月 西部第一水道給水開始
S50	575点(県371、国等204) 1,026km(うち、国:76km)		4月 埼玉大学に地盤沈下の観測及び研究委託	4.30 ビル用水法揚水施設の許可失効 8.1 工水法水源転換府省令公布 (川口市の一部、蕨市、戸田市、鳩ヶ谷市)	
S51	619点(県402、国等217) 1,116km(うち、国:76km)		同上	7.31 同上地域許可失効	
S52	668点(県430、国等238) 1,153km(うち、国:76km)		同上	1.26 工水法水源転換府省令公布 (川口市の一部、草加市、八潮市の一部)	広域第二水道工事着手
S53	709点(県460、国等249) 1,344km(うち、国:76km)		4月 埼玉大学に地盤沈下の観測及び研究委託	1.25 同上地域許可失効	8月 広域第二水道(上尾市)へ暫定給水開始
S54	776点(県493、国等283) 1,429km(うち、国:76km)	所沢井設置 1号(415m)、2号(240m)	同上	7.1 工水法 地域指定拡大される (川口市の一部、浦和市の一部、与野市) 10.1 県公害防止条例改正(規制地域 20市町村追加) 2.1 工水法水源転換府省令公布(同上地域)	4月 広域第二水道(桶川、北本企業団)へ暫定給水開始
S55	823点(県541、国等282) 1,529km(うち、国:76km)		同上	5.1.31 同上地域許可失効	4月 広域第二水道(坂戸、鶴ヶ島企業団)へ暫定給水開始
S56	874点(県570、国等307) 1,631km(うち、国:76km)	春日部井設置(340m) 鷺宮井設置 1号(415m)、2号(250m)、 3号(85m)、4号(35m)	同上 7.23 地盤沈下対策調査専門委員会設置	7.20 工水法水源転換府省令公布(八潮市の一部) 9.3 県平野部の鉱区禁止指定	広域第二水道へ暫定給水開始 4月 蓮田市、伊奈町 5月 杉戸町 6月 宮代町、東松山市、鳩山町
S57	848点(県582、国等266) 1,666km(うち、国:111km)	栗橋井設置(270m) 北本井設置(300m) 深谷井設置(97m) 庄和井設置(216m) 行田井設置 1号(610m)	地下水かん養機構基礎調査(I)	7.19 同上地域許可失効	広域第二水道へ暫定給水開始 4月 白岡町、幸手市、滑川町 5月 鴻巣市、鷺宮町 6月 栗橋町 7月 菖蒲町 8月 久喜市
S58	845点(県582、国等263) 1,666km(うち、国:111km)	浦和東井設置(228m) 坂戸井設置(180m) 越谷東井設置 1号(315m)、2号(160m)、 3号(60m)	地下水かん養機構基礎調査(II)		
S59	848点(県587、国等261) 1,666km(うち、国:111km)	神川井設置(150m)	地下水適正揚水量調査(I)		広域第二水道へ給水開始 7月 熊谷市、加須市、吹上町、騎西町 1月 川里村、行田市
S60	846点(県585、国等261) 1,666km(うち、国:111km)	行田井設置 2号(300m)、3号(200m)、 4号井(70m) 川越老袋井設置(40m)	地下水適正揚水量調査(II)		広域第二水道へ給水開始 4月 吉見町、大里村 5月 羽生市、川島町 8月 大利根町

年度	精密水準測量 (国:国土地理院、さ:さいたま市)	観測井	調査他	法・条例等	表流水の供給事業
S61	843点(県585、国等258) 1,666km(うち、国:111km)	川島井設置 1号(300m)、2号(190m)、 3号(80m)	地下水適正揚水量調査の 検証	7.1 県公害防止条例改正 規制地域 北川辺町追加	4月 北川辺町、五霞村へ給水開始
S62	844点(県586、国等258) 1,666km(うち、国:111km)	大利根井設置 1号(240m)、2号(60m)	地下水適正揚水量調査の 検証		
S63	841点(県585、国等256) 1,666km(うち、国:111km)	北川辺井設置 1号(250m)、2号(150m)	地下水一斉測水調査		
H1	841点(県585、国等256) 1,666km(うち、国:111km)	羽生井設置 1号(250m)、2号(100m) 三芳井設置 1号(200m)	地下水適正揚水量調査の 検証		
H2	844点(県589、国等255) 1,666km(うち、国:111km)	騎西井設置 1号(250m)、2号井(116m)	11.29 埼玉県北東部地盤 沈下防止対策推進協議会 設置 未規制地域地下水揚水量 実態調査		
H3	843点(県589、国等254) 1,666km(うち、国:111km)	春日部中央井設置 1号(600m)、2号(315m)、 3号(215m)、4号(106m)	未規制地域地下水揚水量 実態調査	7.1 県公害防止条例改正 規制地域 坂戸市、鶴ヶ島市追加 11.29 関東平野北部地盤沈下防止等対策要綱策定	4月 日高市、毛呂山町、江南町へ給水 開始
H4	845点(県593、国等252) 1,666km(うち、国:111km)	八潮井設置 1号(300m)、2号(150m)	3.26 埼玉県北東部地域地 盤沈下防止対策基本方針 策定		4月 越生町、川本町、寄居町へ給水開 始
H5	846点(県593、国等253) 1,666km(うち、国:111km)	熊谷井設置 1号(200m)、2号(100m)	2.1 埼玉県北東部地域地 盤沈下防止対策基本方針 推進委員会設置		4月 小川町、妻沼町、花園町へ給水開 始
H6	847点(県594、国等253) 1,666km(うち、国:111km)	大里井設置 1号(115m)、2号(50m)			4月 嵐山町へ給水開始
H7	847点(県595、国等252) 1,666km(うち、国:111km)	幸手井設置 1号(300m)、2号(150m)			
H8	845点(県594、国等251) 1,666km(うち、国:111km)	加須北井設置 1号(200m)、2号(150m)			
H9	845点(県595、国等250) 1,666km(うち、国:111km)	環境庁事業により観測をテレ メーター化(以下「テレメ化」) 鷲宮1号井、2号井 北川辺1号井 越谷東1号井 浦和2号井 所沢1号井、2号井			
H10	696点(県483、国等213) 1,347km(うち、国:111km)		8.12 埼玉大学に地下水管 埋システム策定に関する 調査委託		6月 美里町、岡部町、児玉町へ給水開 始 7月 深谷市へ給水開始
H11	675点(県470、国等205) 1,340km(うち、国:149km)				
H12	590点(県401、国等189) 1,166km(うち、国:148km)				4月 南河原村、飯能市、本庄市、上里 町、都幾川村、玉川村へ給水開始 10月 神川町へ給水開始

年度	精密水準測量 (国・国土地理院、さ・さいたま市)	観測井	調査他	法・条例等
H13	569点(県383、国等186) 1,107km(うち、国:149km)			7.17 埼玉県公害防止条例全部改正 埼玉県生活環境保全条例公布 1.25 埼玉県地盤沈下緊急時対策要綱策定
H14	570点(県377、国等193) 1,105km(うち、国:148km)			4.1 埼玉県生活環境保全条例施行 4.1 埼玉県地盤沈下緊急時対策要綱施行
H15	598点(県368、国等230) 1,161km(うち、国:149km、さ:87km)			4.1 さいたま市へ法・条例の権限委譲
H16	649点(県405、国等244) 1,282km(うち、国:149km、さ:92km)			4.1 川口市へ法・条例の権限委譲
H17	671点(県400、国等271) 1,321km(うち、国:149km、さ:121km)		2月 国土交通省 関東平野北部地盤沈下防止等対策要綱推進調査 (データ集積電子化)	4.1 草加市、八潮市へ法・条例の権限委譲 岩槻市はさいたま市に合併により権限委譲
H18	642点(県379、国等263) 1,255km(うち、国:150km、さ:125km)		2月 国土交通省 関東平野北部地盤沈下防止等対策要綱推進調査 (データ集積電子化)	
H19	642点(県379、国等263) 1,246km(うち、国:148km、さ:122km)		2月 国土交通省 関東平野北部地盤沈下防止等対策要綱推進調査 (観測井管理水位等の検討)	
H20	637点(県379、国等258) 1,248km(うち、国:145km、さ:123km)	4月 栗橋井テレメ化	3月 国土交通省 関東平野北部地盤沈下防止等対策要綱推進調査 (揚水井戸地図作成(東部・北東部・北部地域))	
H21	638点(県381、国等257) 1,249km(うち、国:144km、さ:124km)	4月 大利根1号井テレメ化 加須北1号井テレメ化	2月 国土交通省 関東平野北部地盤沈下防止等対策要綱推進調査 (揚水井戸地図作成(中央部・西部・比企地域))	4.1 さいたま市生活環境の保全に関する条例 施行 7.1 さいたま市地盤沈下緊急時対策要綱施行
H22	615点(県366、国等249) 1,166km(うち、国:62km、さ:124km)	4月 羽生1号井テレメ化	12月 国土交通省 関東平野北部地盤沈下防止等対策要綱推進調査 (地下水採取規制支援システム機能改善)	
H23.3.11 東北地方太平洋沖地震				
H23	575点(県341、国等234) 1,072km(うち、国:62km、さ:124km)		12月 国土交通省 関東平野北部地盤沈下防止等対策要綱推進調査 (地下水採取規制支援システム機能改善)	
H24	609点(県369、国等240) 1,145km(うち、国:65km、さ:124km)		2月 国土交通省 関東平野北部地盤沈下防止等対策要綱推進調査 (地下水採取規制支援システム機能改善)	
H25	603点(県364、国等239) 1,135km(うち、国:63km、さ:122km)		2月 国土交通省 関東平野北部地盤沈下防止等対策要綱推進調査 (地下水採取規制支援システム機能改善)	
H26	582点(県361、国等221) 1,107km(うち、国:65km、さ:122km)		2月 国土交通省 関東平野北部地盤沈下防止等対策要綱推進調査 (1級水準点の設置及び1級水準測量)	
H27	596点(県360、国等236) 1,127km(うち、国:66km、さ:121km)		2月 国土交通省 関東平野北部地盤沈下防止等対策要綱推進調査 (1級水準点の設置及び1級水準測量)	
H28	600点(県364、国等236) 1,133km(うち、国:66km、さ:122km)	4月 浦和1号井 テレメ化 越谷東2、3号井 テレメ化	2月 国土交通省 関東平野北部地盤沈下防止等対策要綱推進調査 (1級水準点の設置及び1級水準測量)	
H29	594点(県364、国等230) 1,137km(うち、国:61km、さ:122km)	4月 北川辺1、2号井 テレメ化 鷺宮1～4号井 テレメ化 川口1～3号井 テレメ化 越谷井 テレメ化	2月 国土交通省 関東平野北部地盤沈下防止等対策要綱推進調査 (1級水準点の設置及び1級水準測量)	
H30	594点(県364、国等230) 1,134km(うち、国:60km、さ:121km)	4月 戸田1、2号井 テレメ化 行田1～4号井 テレメ化 春日部中央2～4号井 テレメ化	2月 国土交通省 関東平野北部地盤沈下防止等対策要綱推進調査 (1級水準点の設置及び1級水準測量)	



年度	精密水準測量 (国・国土地理院、さ・さいたま市)	観測井	調査他	法・条例等
R1	594点(県364、国等230) 1,135km(うち、国:61km、さ:120km)	4月 草加井 テレメ化 久喜井 テレメ化 鴻巣井 テレメ化 川島1～3号井 テレメ化 深谷北井 テレメ化 12月 深谷井 観測終了		
R2	593(県363国等230) 1,138km(うち、国:61km、さ:121km)			
R3	593(県363国等230) 1,139km(うち、国:60km、さ:121km)	12月 加須北 テレメ観測終了		





表 3-7 真夏日日数及び夏期における平均最高気温（熊谷）

気温単位：℃

年 月	平成	4	5	6	7	8	9	10	11	12	13	14	15	16	17	18	19	20	21	22	23	24	25	26	27	28	29	30	令和	元	2	3
	5	真夏日日数	0	2	1	0	2	1	2	0	2	2	1	0	4	0	2	4	1	4	3	2	0	2	4	7	6	7	4	4	2	3
	平均最高気温	21.4	23.9	24.4	23.4	23	23.2	24.6	24.5	24.5	24.2	23	23.4	24.3	23.4	23.4	25.4	23.6	24.9	24.1	23.8	24.4	25.6	26.4	27.6	26.1	25.9	25.9	26.9	25.4	24.7	
6	真夏日日数	1	4	6	0	6	7	5	7	8	6	8	7	11	10	8	12	2	5	13	9	3	5	11	9	9	7	13	4	13	9	
	平均最高気温	24.6	25.7	26.6	23.8	26.5	29.4	24.7	27.1	26.4	26.7	25.6	27.1	28.7	28.34	26.3	28.4	26	27.0	29.1	27.8	26.0	28.0	27.9	27.5	27.5	27.8	27.9	26.9	28.5	28.3	
7	真夏日日数	17	4	24	14	22	20	15	16	23	27	22	5	30	19	12	10	25	15	22	25	21	21	21	20	16	24	27	12	5	22	
	平均最高気温	30.5	25.1	33	30.4	31.2	32.3	29	30.3	32.4	34.1	32	25.9	34.9	29.7	28.7	27.8	32.2	30.1	32.6	33.0	31.5	32.0	31.3	31.6	30.4	32.8	34.5	28.5	27.6	31.3	
8	真夏日日数	22	12	29	29	19	23	19	26	27	14	24	15	21	26	25	27	21	21	30	22	31	29	18	19	24	18	23	25	31	24	
	平均最高気温	31.2	28	34.3	34.7	30.8	31.7	30.4	32.6	32.8	29.5	32.7	29.8	31.9	32.8	32.6	34.3	31	30.8	34.8	32	35.2	33.9	31.7	31.4	32.3	30.5	34.0	33.6	35.6	32.0	
9	真夏日日数	7	3	14	8	5	8	8	15	7	5	7	14	10	13	6	14	14	8	17	17	21	10	5	5	10	8	5	13	11	6	
	平均最高気温	27.3	25.2	28.4	27.1	26.2	28	27.3	29.3	28.1	26.1	26.2	28	28.8	28.6	27.2	29.2	28	27.2	30	29.4	30.8	28.5	27.1	26.3	28.2	27.8	26.9	29.5	28.6	26.1	
10	真夏日日数	0	0	0	0	0	0	1	0	0	0	1	0	0	1	0	0	0	0	0	0	1	3	1	0	2	0	3	3	0	3	
	平均最高気温	20.7	20.3	22.9	22	21.6	19.7	22.5	22.5	21	21.4	22.1	21	20.4	21.9	23	22.3	23.1	22.2	21.9	22.2	23.1	22.8	22.3	22.8	22.6	20.6	23.3	23.4	21.4	22.5	
	真夏日数計	47	25	74	51	54	59	50	64	67	54	63	41	77	71	53	67	63	53	85	75	77	70	60	60	67	64	75	61	62	67	

(気象庁ホームページよりデータ抜粋 <http://www.jma.go.jp/jma/menu/menureport.html>)

※ 真夏日とは、一日の最高気温が30度以上になった日をいう。

※ 平均最高気温は日最高気温の平均である。

表3-8 真夏日日数及び夏期における平均最高気温（さいたま・所沢・久喜）

気温単位：℃

年	月	5月			6月			7月			8月			9月			10月		
		さいたま	所沢	久喜	さいたま	所沢	久喜	さいたま	所沢	久喜	さいたま	所沢	久喜	さいたま	所沢	久喜	さいたま	所沢	久喜
平成 24	真夏日日数	0	0	0	1	0	1	20	17	17	29	30	30	19	13	18	1	1	1
	平均最高気温	23.8	22.8	23.7	25.3	24.3	25.2	30.7	29.9	30.6	33.9	33.0	33.9	30.1	28.8	30.0	22.9	22.1	22.5
25	真夏日日数	0	0	1	4	1	3	21	19	20	29	26	28	9	6	7	2	1	2
	平均最高気温	24.6	23.5	24.6	27.0	26.1	27.0	31.8	30.9	31.2	33.7	32.6	33.4	28.4	27.7	28.2	22.5	21.9	22.4
26	真夏日日数	2	1	2	6	2	5	22	17	20	17	18	16	4	3	4	1	1	0
	平均最高気温	25.4	24.6	25.5	27.3	26.3	27.2	31.1	29.8	30.8	31.2	30.5	31.1	26.8	26.1	26.7	22.5	21.8	22.1
27	真夏日日数	3	3	3	4	1	3	20	19	20	19	19	19	4	2	2	0	0	0
	平均最高気温	26.5	25.9	26.5	26.9	25.8	26.7	30.9	29.8	30.8	30.7	30.0	30.6	26.3	25.3	26.0	22.6	21.6	22.3
28	真夏日日数	2	1	2	5	2	6	17	14	16	23	22	22	11	9	10	2	1	2
	平均最高気温	25.5	24.6	25.3	26.8	25.6	26.7	30.2	29.1	29.6	31.7	30.8	31.6	28.0	27.0	27.6	22.1	21.4	22.0
29	真夏日日数	4	1	4	6	1	5	25	23	24	17	16	15	6	3	5	0	0	0
	平均最高気温	25.0	24.2	25.1	27	26.1	26.9	32	31.0	32.0	30.3	29.4	29.8	27.0	26.1	27.2	20.3	19.5	20
30	真夏日日数	2	1	2	7	7	8	26	27	21	24	22	23	8	5	7	3	2	3
	平均最高気温	25.3	24.3	25.2	27	26.2	27.1	33.8	33.2	33.6	33.3	32.6	33.3	27.0	25.8	26.6	23.1	22.2	23
令和 元	真夏日日数	4	4	4	4	3	3	13	9	11	25	23	24	14	11	12	4	2	3
	平均最高気温	25.4	24.7	25.8	26.2	25.3	26.2	28.2	27.1	27.9	33.2	32.2	33.1	29.8	28.7	29.4	23.1	22.4	22.8
2	真夏日日数	0	0	3	9	4	10	5	4	5	31	31	31	11	8	11	0	0	0
	平均最高気温	24.4	23.3	24.7	27.8	26.8	28.1	27.6	26.2	27.3	34.9	34.5	34.9	28.2	27.0	28.0	21.2	20.0	21.0
3	真夏日日数	0	0	0	4	4	6	20	18	20	24	21	24	3	2	6	1	1	1
	平均最高気温	24.2	23.1	24.2	27.5	26.6	27.6	30.7	29.8	30.4	32.0	30.8	31.5	26.0	25.1	26.0	22.4	21.7	22.0

(気象庁ホームページよりデータ抜粋 <http://www.jma.go.jp/jma/menu/menureport.html>)

※ 真夏日とは一日の最高気温が30度以上になった日をいう。

※ 平均最高気温は日最高気温の平均である。

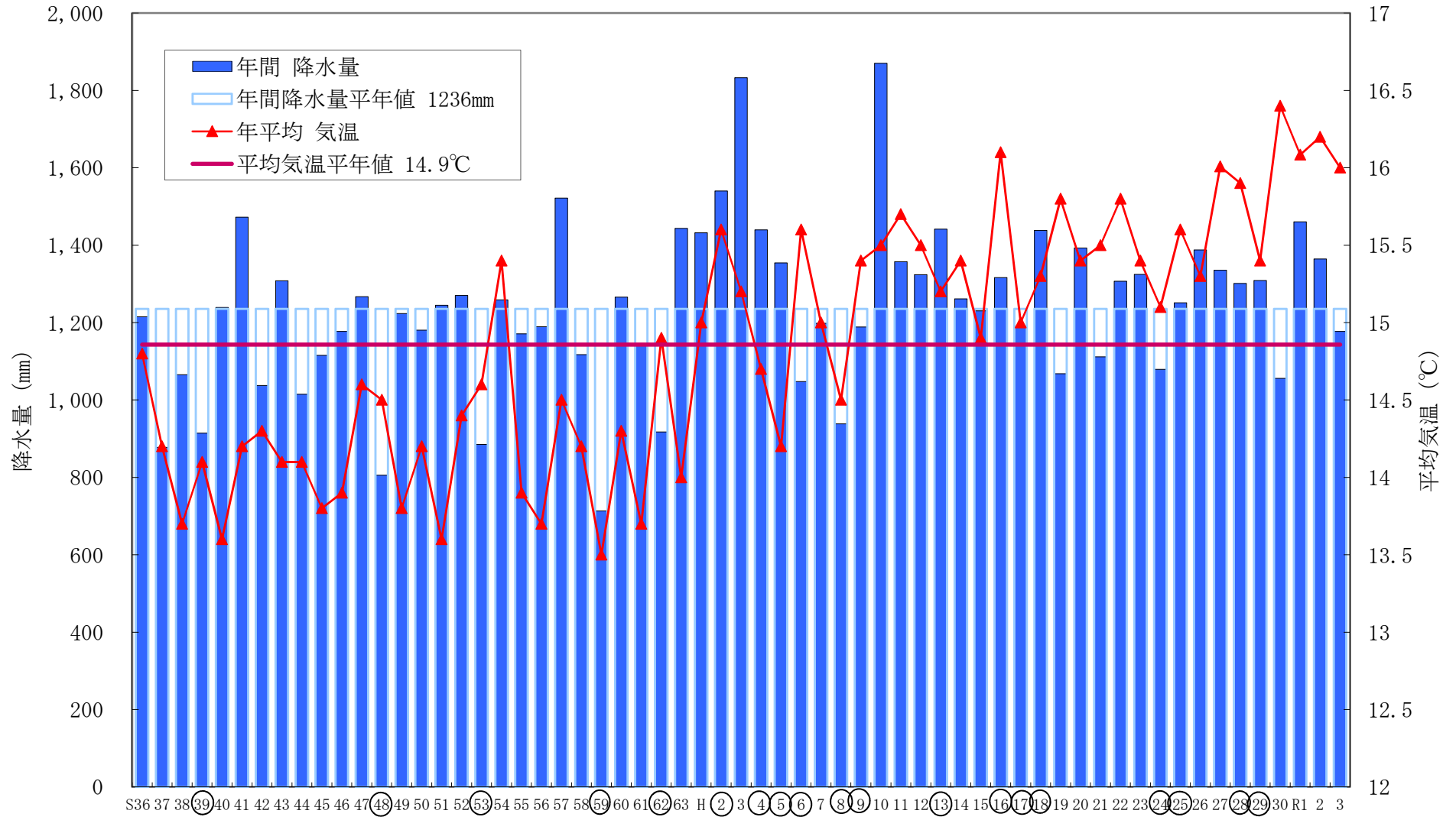
表3-9 年降水量経年変化（熊谷・鴻巣・飯能・秩父）

単位：mm

観測所	年	平成	17	18	19	20	21	22	23	24	25	26	27	28	29	30	令和	元	2	3	
		16																			
熊谷		1,317	1,190	1,439	1,068	1,393	1,112	1,307	1,325	1,079	1,251	1,388	1,335	1,301	1,309	1,056	1,461	1,364	1,177		
鴻巣		1,351	1,108	1,448	1,059	1,399	1,167	1,374	1,358	1,135	1,224	1,474	1,201	1,201	1,182	936	1,393	1,196	1,151		
飯能		1,469	1,445	1,580	1,186	1,614	1,324	1,583	1,443	1,420	1,323	1,570	1,468	1,476	1,355	1,286	2,167	1,540	1,435		
秩父		1,339	1,250	1,448	1,243	1,327	1,166	1,370	1,470	1,220	1,371	1,579	1,426	1,353	1,374	1,319	1,866	1,542	1,123		

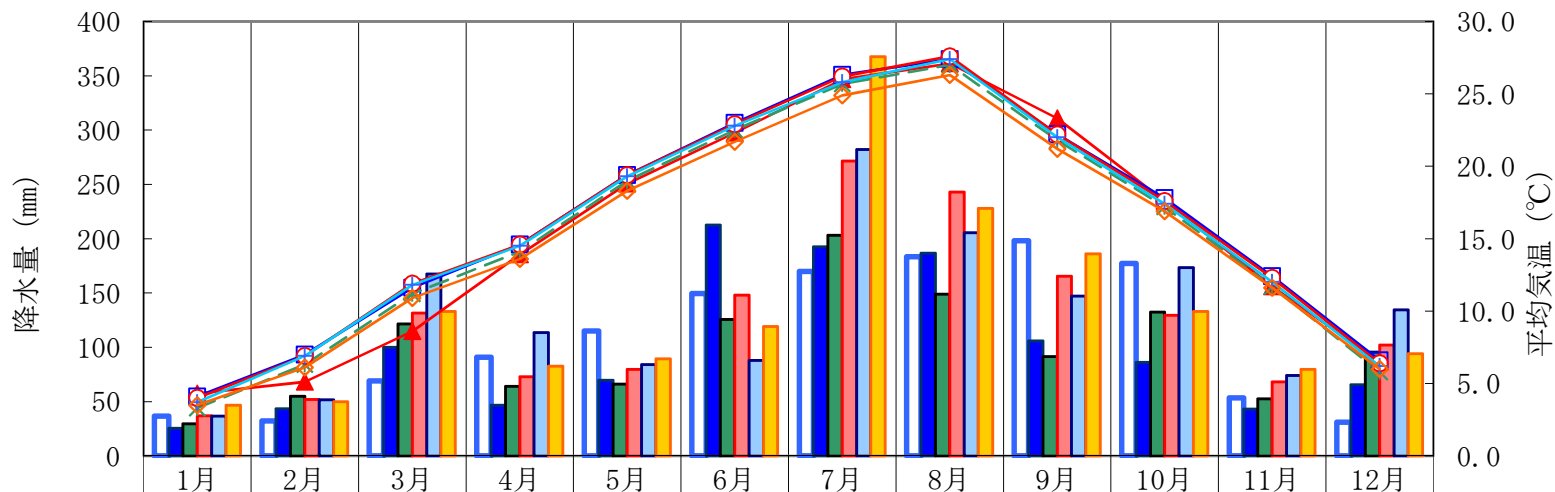
(気象庁ホームページよりデータ抜粋 <http://www.jma.go.jp/jma/menu/menureport.html>)

図3-5 熊谷地方気象台 年間降水量と平均気温の経年変化



※ ○印の年は渇水年

図3-6 熊谷地方気象台 令和3年 月別降水量・平均気温の推移



■ 降水量 熊谷気象台平年値	36.5	32.3	69.0	90.7	115.1	149.5	169.8	183.3	198.2	177.1	53.5	30.9
■ 降水量 熊谷	25.5	43.5	100.0	46.5	69.5	212.5	192.5	186.5	106.0	86.0	43.0	65.5
■ 降水量 久喜	29.5	55.0	121.5	64.0	66.0	125.5	203.0	149.0	91.5	132.5	52.5	95.5
■ 降水量 さいたま	37.0	52.0	131.5	73.0	79.5	148.0	271.5	243.0	165.5	129.5	68.0	102.0
■ 降水量 越谷	36.5	51.5	167.5	113.5	84.0	88.0	282.0	205.5	147.0	173.5	74.0	134.5
■ 降水量 所沢	46.5	50.0	133.0	82.5	89.5	119.0	367.5	228.0	186.0	133.0	79.5	94.0
▲ 平均気温 熊谷気象台平年値	4.3	5.1	8.6	13.9	18.8	22.3	26.0	27.1	23.3	17.6	11.7	6.5
□ 平均気温 熊谷	4.1	7.0	11.6	14.6	19.4	23.0	26.3	27.4	22.2	17.8	12.4	6.6
✱ 平均気温 久喜	3.3	6.3	11.2	14.1	19.0	22.5	25.7	27.0	21.8	17.2	11.7	5.8
○ 平均気温 さいたま	4.0	6.9	11.9	14.6	19.4	22.9	26.2	27.6	22.2	17.6	12.3	6.4
+	3.7	6.9	11.8	14.5	19.3	22.8	25.8	27.4	22.0	17.4	12.0	6.2
◇ 平均気温 所沢	3.5	6.1	10.9	13.6	18.3	21.7	24.9	26.3	21.2	16.9	11.6	6.0