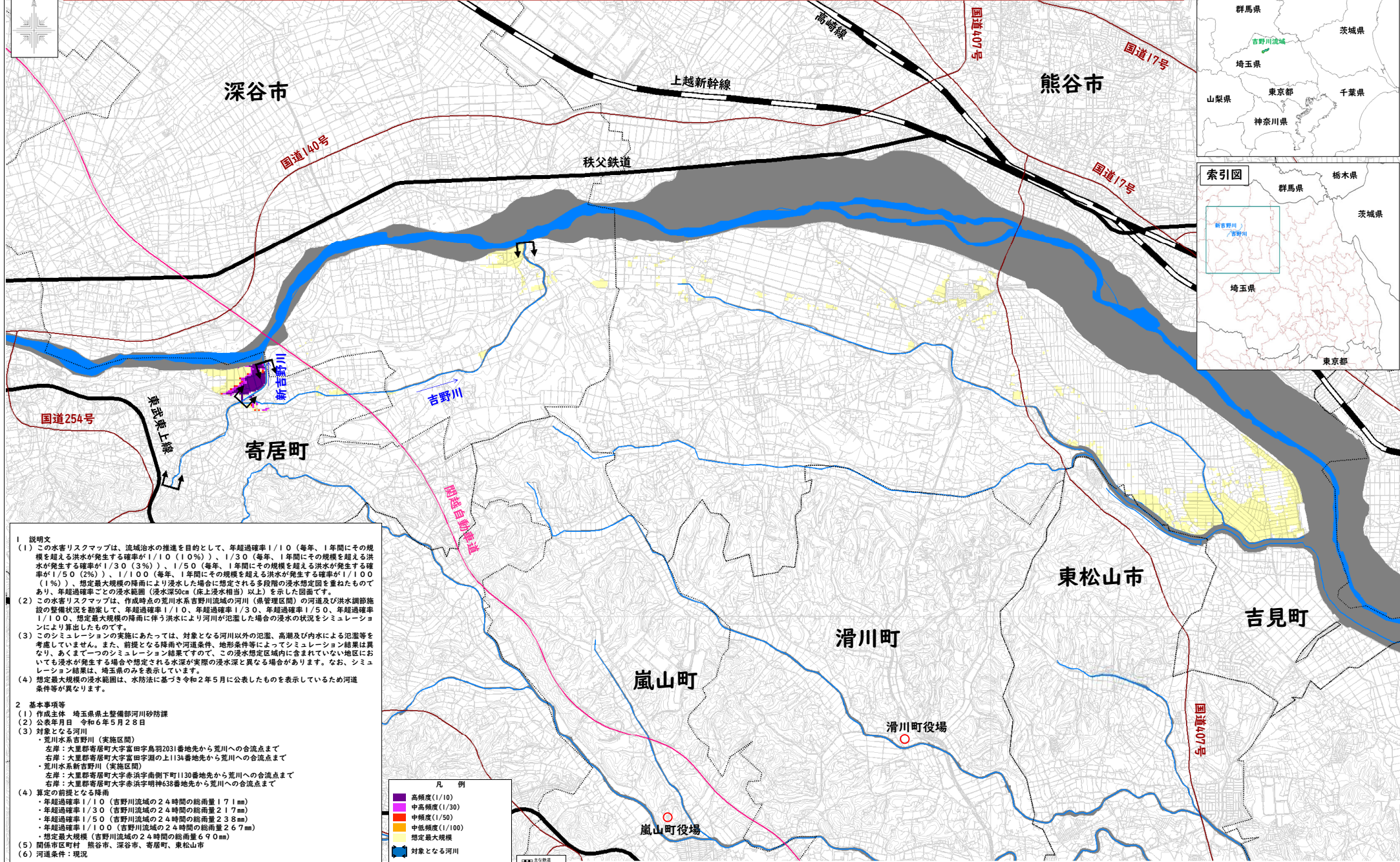


荒川水系吉野川流域 県管理河川からの氾濫を想定した水害リスクマップ (浸水深50cm(床上浸水相当)以上)【現況河道】



- 1 説明文
- (1) この水害リスクマップは、流域治水の推進を目的として、年超過確率1/10（毎年、1年間にその規模を超える洪水が発生する確率が1/10（10%））、1/30（毎年、1年間にその規模を超える洪水が発生する確率が1/30（3%））、1/50（毎年、1年間にその規模を超える洪水が発生する確率が1/50（2%））、1/100（毎年、1年間にその規模を超える洪水が発生する確率が1/100（1%））、想定最大規模の降雨により浸水した場合に想定される多段階の浸水想定回を重ねたものであり、年超過確率ごとの浸水範囲（浸水深50cm（床上浸水相当）以上）を示した図面です。
 - (2) この水害リスクマップは、作成時点の荒川水系吉野川流域の河川（県管理区間）の河道及び洪水調節施設の整備状況を勘案して、年超過確率1/10、年超過確率1/30、年超過確率1/50、年超過確率1/100、想定最大規模の降雨に伴う洪水により河川が氾濫した場合の浸水の状況をシミュレーションにより算出したものです。
 - (3) このシミュレーションの実施にあたっては、対象となる河川以外の氾濫、高潮及び内水による氾濫等を考慮していません。また、前後となる降雨や河道条件、地形条件等によってシミュレーション結果は異なり、あくまで一つのシミュレーション結果です。この浸水想定区域内に含まれていない地区においても浸水が発生する場合や想定される水深が実際の浸水深と異なる場合があります。なお、シミュレーション結果は、埼玉県のみを表示しています。
 - (4) 想定最大規模の浸水範囲は、水防法に基づき令和2年5月に公表したものを表示しているため河道条件等が異なります。
- 2 基本事項等
- (1) 作成主体 埼玉県土木整備部河川砂防課
 - (2) 公表年月日 令和6年5月28日
 - (3) 対象となる河川
 - ・荒川水系吉野川（実地区間）
 - 左岸：大里郡寄居町大字富田字鳥羽2031番地先から荒川への合流点まで
 - 右岸：大里郡寄居町大字富田字湖の上1134番地先から荒川への合流点まで
 - ・荒川水系新吉野川（実地区間）
 - 左岸：大里郡寄居町大字赤浜字南側下町1130番地先から荒川への合流点まで
 - 右岸：大里郡寄居町大字赤浜字明神638番地先から荒川への合流点まで
 - (4) 算定の前提となる降雨
 - ・年超過確率1/10（吉野川流域の24時間の総雨量171mm）
 - ・年超過確率1/30（吉野川流域の24時間の総雨量217mm）
 - ・年超過確率1/50（吉野川流域の24時間の総雨量238mm）
 - ・年超過確率1/100（吉野川流域の24時間の総雨量267mm）
 - ・想定最大規模（吉野川流域の24時間の総雨量690mm）
 - (5) 関係市区町村 熊谷市、深谷市、寄居町、東松山市
 - (6) 河道条件：現況

凡例	
高強度(1/10)	高強度(1/30)
中強度(1/50)	中強度(1/100)
想定最大規模	対象となる河川
河川等範囲	市町村界
河川名称	市町村界
市町村界	

※この水害リスクマップは水防法に基づく図ではありません。