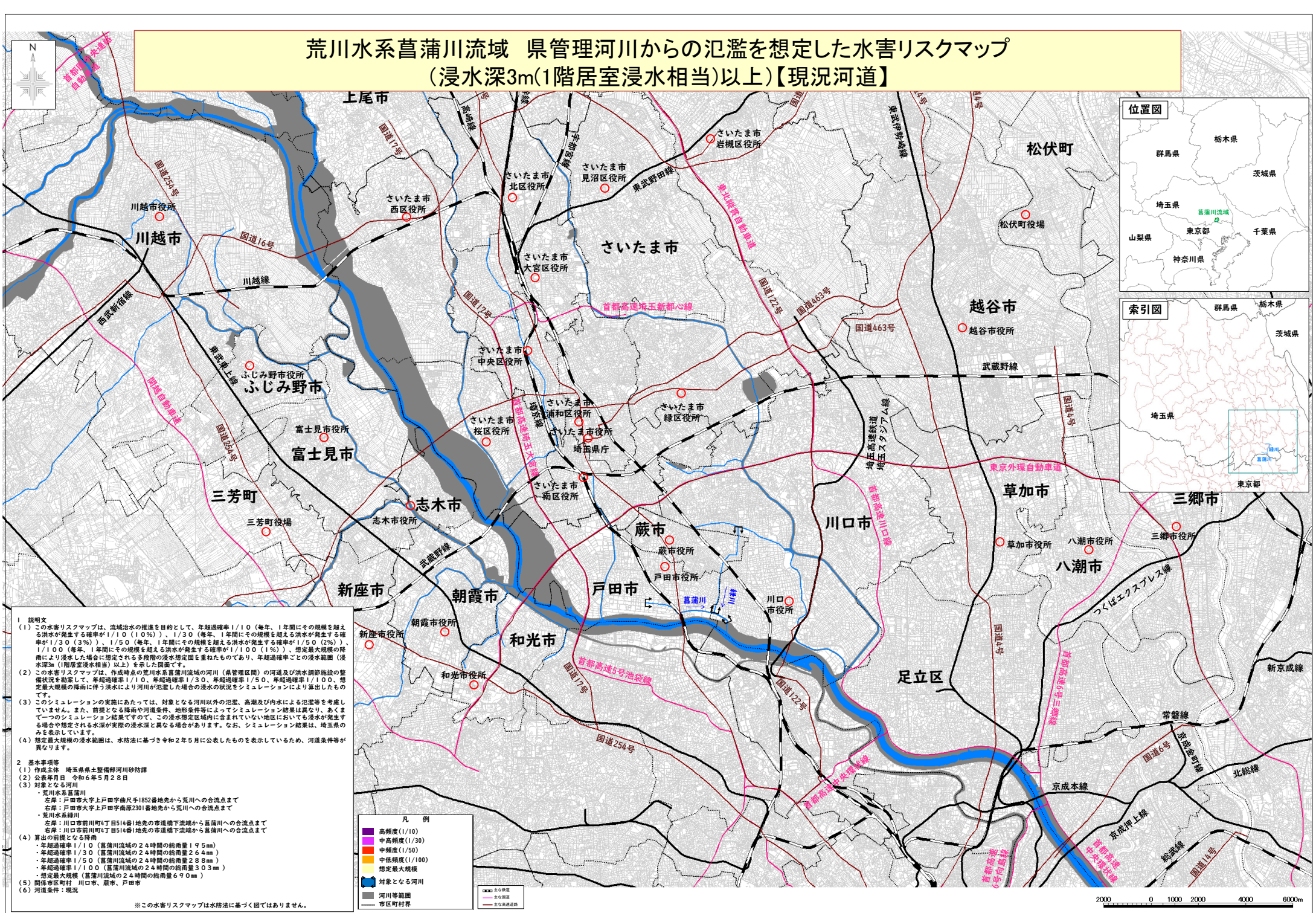


# 荒川水系菖蒲川流域 県管理河川からの氾濫を想定した水害リスクマップ (浸水深3m(1階居室浸水相当)以上)【現況河道】



1. 説明文
- この水害リスクマップは、流域治水の推進を目的として、年超過確率1/10(毎年、1年間にその規模を超える洪水が発生する確率が1/10(10%)、1/30(毎年、1年間にその規模を超える洪水が発生する確率が1/30(3%)、1/50(毎年、1年間にその規模を超える洪水が発生する確率が1/50(2%)、1/100(毎年、1年間にその規模を超える洪水が発生する確率が1/100(1%))、想定最大規模の降雨により浸水深3m(1階居室浸水相当)以上)を示した図面です。
  - この水害リスクマップは、作成時点の荒川水系菖蒲川流域の河川(県管理区間)の河道及び洪水調節施設の整備状況を勘案して、年超過確率1/10、年超過確率1/30、年超過確率1/50、年超過確率1/100、想定最大規模の降雨に伴う洪水により河川が氾濫した場合の浸水の状況をシミュレーションにより算出したものです。
  - このシミュレーションの実施にあたっては、対象となる河川以外の氾濫、高潮及び内水による氾濫等を考慮していません。また、前提となる降雨や河道条件、地形条件等によってシミュレーション結果は異なり、あくまで一つのシミュレーション結果ですので、この浸水深想定区域内に含まれていない地区においても浸水が発生する場合がございます。また、想定最大規模の浸水深が異なる場合があります。なお、シミュレーション結果は、埼玉県のみを表示しています。
  - 想定最大規模の浸水深範囲は、水防法に基づき令和2年5月に公表したものを表示しているため、河道条件等が異なります。
2. 基本事項等
- 作成主体 埼玉県土木整備部河川砂防課
  - 公表年月日 令和6年5月28日
  - 対象となる河川
    - 荒川水系菖蒲川
      - 左岸：戸田市大字上戸田字曲尺1852番地先から荒川への合流点まで
      - 右岸：戸田市大字上戸田字南原2301番地先から荒川への合流点まで
    - 荒川水系緑川
      - 左岸：川口市新川町4丁目514番1地先の市道橋下流端から菖蒲川への合流点まで
      - 右岸：川口市新川町4丁目514番1地先の市道橋下流端から菖蒲川への合流点まで
  - 算出の前提となる降雨
    - 年超過確率1/10(菖蒲川流域の2.4時間の総雨量19.5mm)
    - 年超過確率1/30(菖蒲川流域の2.4時間の総雨量26.4mm)
    - 年超過確率1/50(菖蒲川流域の2.4時間の総雨量28.5mm)
    - 年超過確率1/100(菖蒲川流域の2.4時間の総雨量30.3mm)
    - 想定最大規模(菖蒲川流域の2.4時間の総雨量69.0mm)
  - 関係市区町村 川口市、蕨市、戸田市
  - 河道条件：現況

凡例

[Red]	高頻度(1/10)
[Orange]	中高頻度(1/30)
[Yellow]	中頻度(1/50)
[Green]	中低頻度(1/100)
[Blue]	想定最大規模
[Blue]	対象となる河川
[Grey]	河川等範囲
[Black]	市区町村界

※この水害リスクマップは水防法に基づく図ではありません。