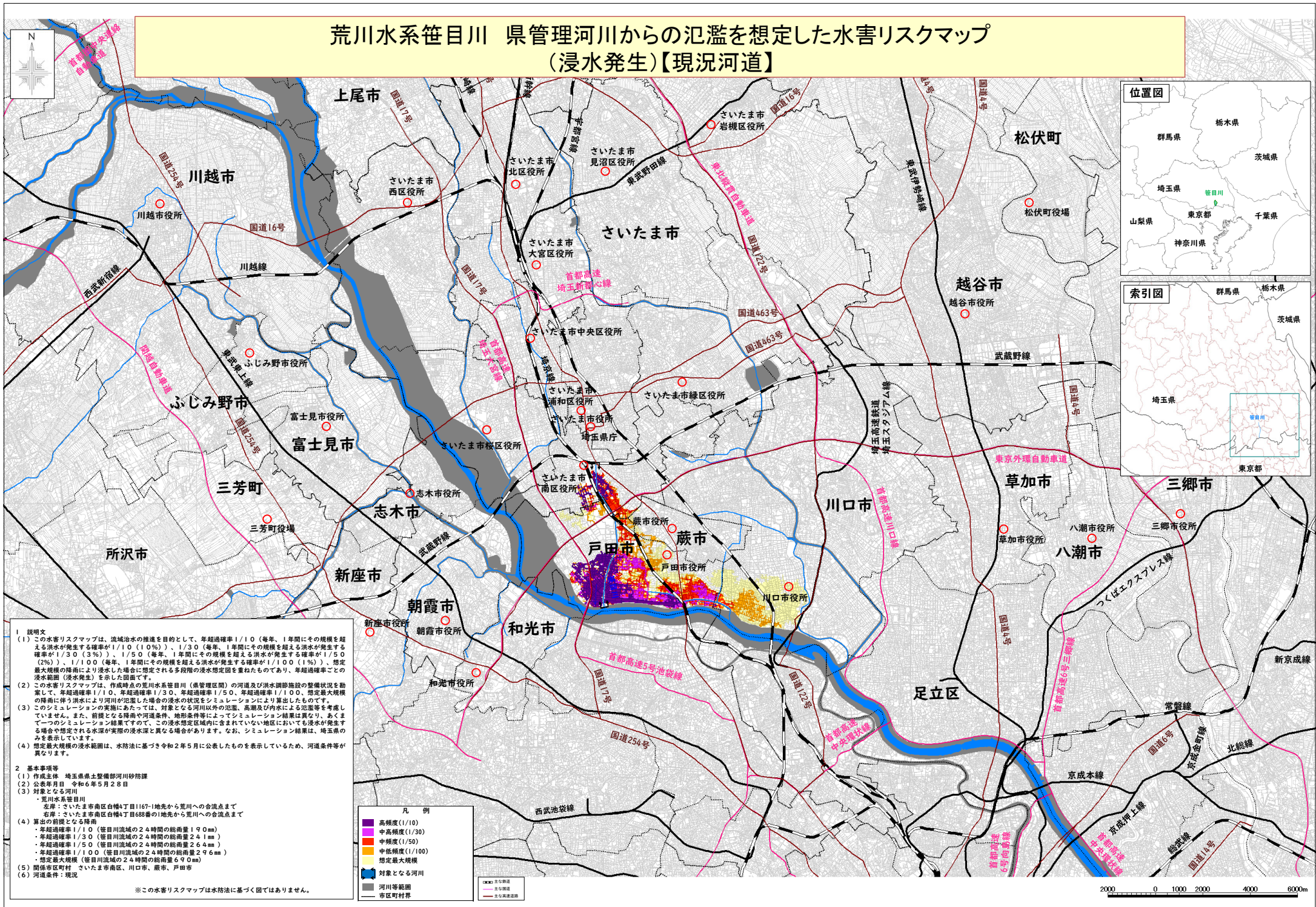


# 荒川水系笹目川 県管理河川からの氾濫を想定した水害リスクマップ (浸水発生)【現況河道】



1 説明文

(1) この水害リスクマップは、流域治水の推進を目的として、年超過確率1/10（毎年、1年間にその規模を超える洪水が発生する確率が1/10（10%））、1/30（毎年、1年間にその規模を超える洪水が発生する確率が1/30（3%））、1/50（毎年、1年間にその規模を超える洪水が発生する確率が1/50（2%））、1/100（毎年、1年間にその規模を超える洪水が発生する確率が1/100（1%））、想定最大規模の降雨により浸水した場合に想定される多段階の浸水想定回を重ねたものであり、年超過確率ごとの浸水範囲（浸水発生）を示した図です。

(2) この水害リスクマップは、作成時点の荒川水系笹目川（県管理区間）の河道及び洪水調節施設の整備状況を勘案して、年超過確率1/10、年超過確率1/30、年超過確率1/50、年超過確率1/100、想定最大規模の降雨に伴う洪水により河川が氾濫した場合の浸水の状況をシミュレーションにより算出したものです。

(3) このシミュレーションの実施にあたっては、対象となる河川以外の氾濫、高潮及び内水による氾濫等を考慮していません。また、前提となる降雨や河川条件、地形条件によってシミュレーション結果は異なり、あくまで一つのシミュレーション結果です。この浸水想定区域内に含まれていない地区においても浸水が発生する場合や想定される水深が実際の浸水深と異なる場合があります。なお、シミュレーション結果は、埼玉県のみを表示しています。

(4) 想定最大規模の浸水範囲は、水防法に基づき令和2年5月に公表したものを表示しているため、河川条件等が異なります。

2 基本事項等

(1) 作成主体 埼玉県国土整備部河川砂防課

(2) 公表年月日 令和6年5月28日

(3) 対象となる河川  
・荒川水系笹目川  
左岸：さいたま市南区白樺4丁目1167-1地先から荒川への合流点まで  
右岸：さいたま市南区白樺4丁目688番の1地先から荒川への合流点まで

(4) 算出の前提となる降雨  
・年超過確率1/10（笹目川流域の2.4時間の総雨量190mm）  
・年超過確率1/30（笹目川流域の2.4時間の総雨量241mm）  
・年超過確率1/50（笹目川流域の2.4時間の総雨量264mm）  
・年超過確率1/100（笹目川流域の2.4時間の総雨量296mm）  
・想定最大規模（笹目川流域の2.4時間の総雨量690mm）

(5) 関係市区町村 さいたま市南区、川口市、蕨市、戸田市

(6) 河道条件：現況

凡例

- 高頻度(1/10)
- 中高頻度(1/30)
- 中頻度(1/50)
- 中低頻度(1/100)
- 想定最大規模
- 対象となる河川
- 河川等範囲
- 市区町村界
- 主要幹線道路
- 主要幹線道路

※この水害リスクマップは水防法に基づく図ではありません。

※この地図は、国土地理院長の承認を得て、同院発行の基盤地図を作成したものである。（測量法に基づく国土地理院長承認（使用）R2JHs 60）