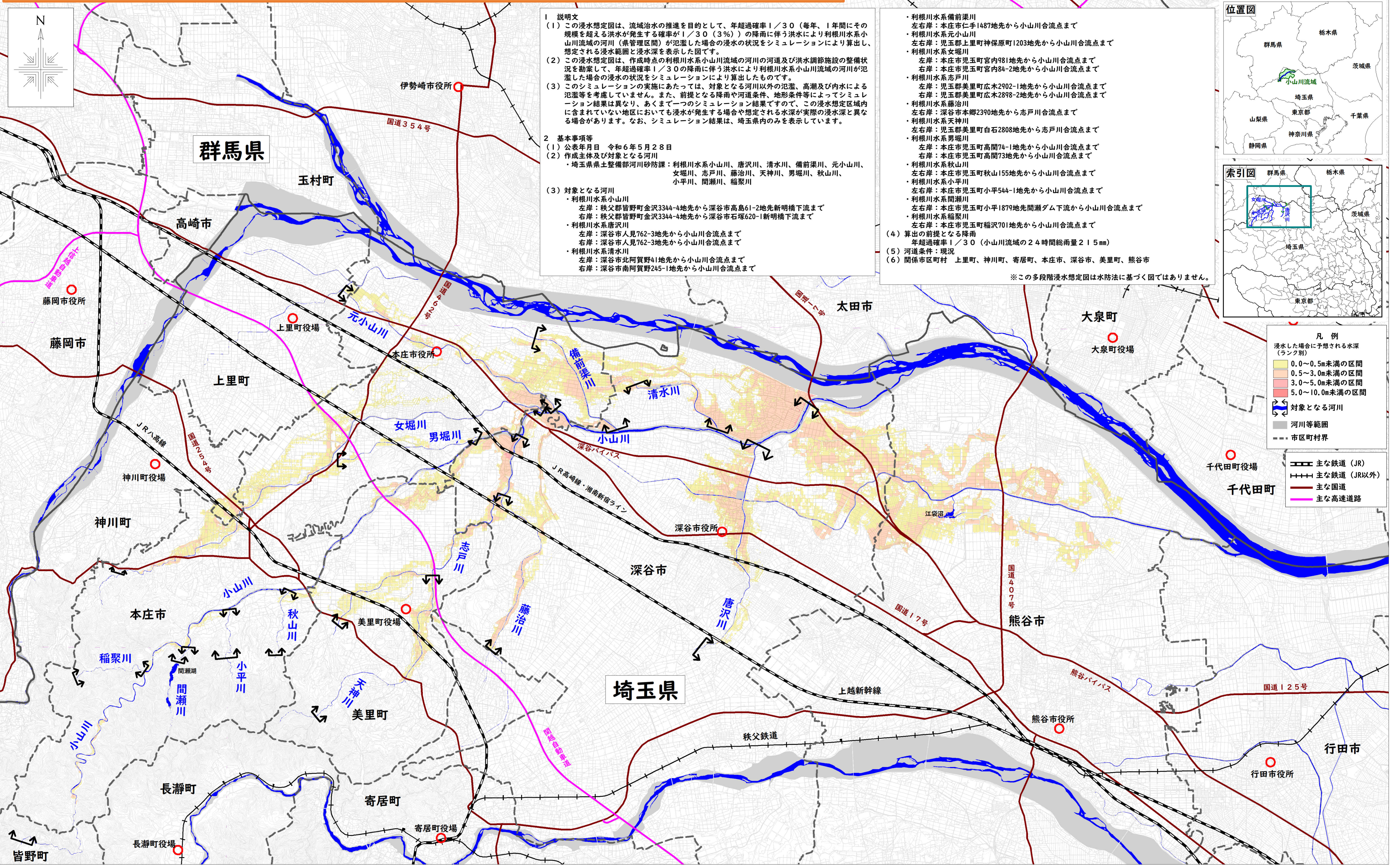
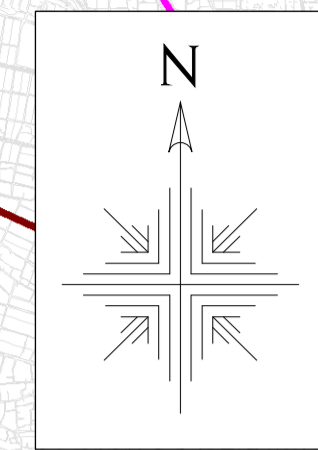


# 利根川水系小山川流域 県管理河川の浸水想定図（1/30規模降雨）【現況河道】



**1 説明文**

(1) この浸水想定図は、流域治水の推進を目的として、年超過確率1/30（毎年、1年間にその規模を超える洪水が発生する確率が1/30（3%））の降雨に伴う洪水により利根川水系小山川流域の河川（県管理区間）が氾濫した場合の浸水の状況をシミュレーションにより算出し、想定される浸水範囲と浸水深を表示した図です。

(2) この浸水想定図は、作成時点の利根川水系小山川流域の河川の河道及び洪水調節施設の整備状況を勘案して、年超過確率1/30の降雨に伴う洪水により利根川水系小山川流域の河川が氾濫した場合の浸水の状況をシミュレーションにより算出したものです。

(3) このシミュレーションの実施にあたっては、対象となる河川以外の氾濫、高潮及び内水による氾濫等を考慮していません。また、前提となる降雨や河道条件、地形条件等によってシミュレーション結果は異なり、あくまで一つのシミュレーション結果ですので、この浸水想定図区域内に含まれていない地区においても浸水が発生する場合や想定される水深が実際の浸水深と異なる場合があります。なお、シミュレーション結果は、埼玉県内のみを表示しています。

**2 基本事項等**

(1) 公表年月日 令和6年5月28日

(2) 作成主体及び対象となる河川  
 ・埼玉県土整備部河川砂防課：利根川水系小山川、唐沢川、清水川、備前渠川、元小山川、女堀川、志戸川、藤治川、天神川、男堀川、秋山川、小平川、間瀬川、稲聚川

(3) 対象となる河川  
 ・利根川水系小山川  
 左岸：秩父郡皆野町金沢3344-4地先から深谷市高島61-2地先新明橋下流まで  
 右岸：秩父郡皆野町金沢3344-4地先から深谷市石塚620-1新明橋下流まで  
 ・利根川水系唐沢川  
 左岸：深谷市人見762-3地先から小山川合流点まで  
 右岸：深谷市人見762-3地先から小山川合流点まで  
 ・利根川水系清水川  
 左岸：深谷市北阿賀野41地先から小山川合流点まで  
 右岸：深谷市南阿賀野245-1地先から小山川合流点まで

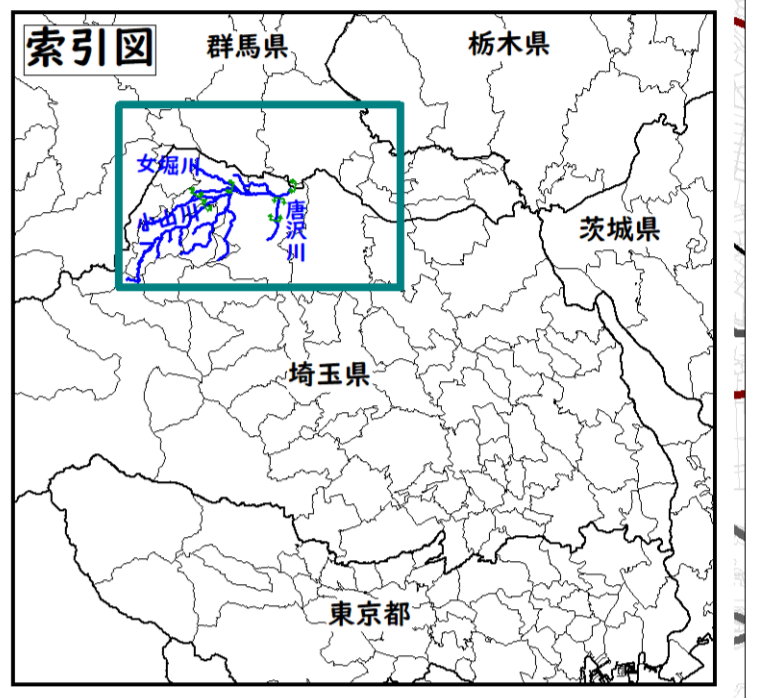
・利根川水系備前渠川  
 左岸：本庄市仁手1487地先から小山川合流点まで  
 ・利根川水系元小山川  
 左岸：児玉郡上里町神保原町1203地先から小山川合流点まで  
 ・利根川水系女堀川  
 左岸：本庄市児玉町宮内981地先から小山川合流点まで  
 右岸：本庄市児玉町宮内84-2地先から小山川合流点まで  
 ・利根川水系志戸川  
 左岸：児玉郡美里町広木2902-1地先から小山川合流点まで  
 右岸：児玉郡美里町広木2898-2地先から小山川合流点まで  
 ・利根川水系藤治川  
 左岸：深谷市本郷2390地先から志戸川合流点まで  
 ・利根川水系天神川  
 左右岸：児玉郡美里町白石2808地先から志戸川合流点まで  
 ・利根川水系男堀川  
 左岸：本庄市児玉町高関74-1地先から小山川合流点まで  
 右岸：本庄市児玉町高関73地先から小山川合流点まで  
 ・利根川水系秋山川  
 左右岸：本庄市児玉町秋山155地先から小山川合流点まで  
 ・利根川水系小平川  
 左右岸：本庄市児玉町小平544-1地先から小山川合流点まで  
 ・利根川水系間瀬川  
 左右岸：本庄市児玉町小平1879地先間瀬ダム下流から小山川合流点まで  
 ・利根川水系稲聚川  
 左右岸：本庄市児玉町稲沢701地先から小山川合流点まで

(4) 算出の前提となる降雨  
 年超過確率1/30（小山川流域の24時間総雨量215mm）

(5) 河道条件：現況

(6) 関係市区町村 上里町、神川町、寄居町、本庄市、深谷市、美里町、熊谷市

※この多段階浸水想定図は水防法に基づく図ではありません。



**凡例**

浸水した場合に予想される水深（ランク別）

- 0.0~0.5m未満の区間
- 0.5~3.0m未満の区間
- 3.0~5.0m未満の区間
- 5.0~10.0m未満の区間

対象となる河川

河川等範囲

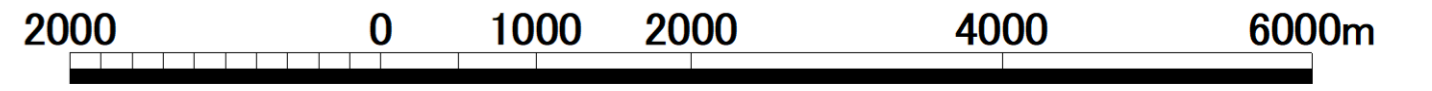
市区町村界

主な鉄道（JR）

主な鉄道（JR以外）

主な国道

主な高速道路



※この地図は、国土地理院長の承認を得て、同院発行の基礎地図情報を複製したものである。（測量法に基づく国土地理院長承認（使用）R 2JHs 45）