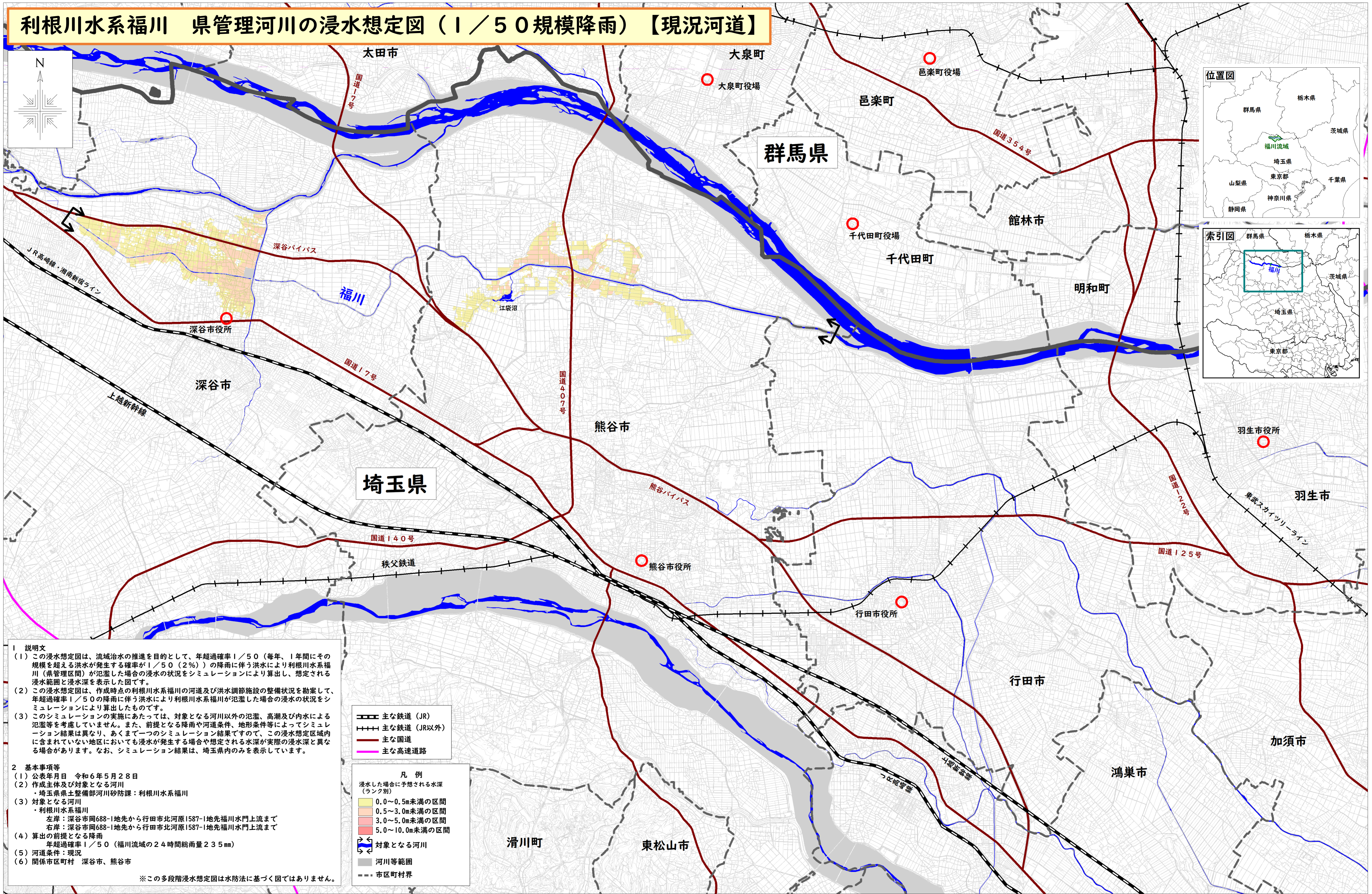


# 利根川水系福川 県管理河川の浸水想定図（1/50規模降雨）【現況河道】



**1 説明文**

- (1) この浸水想定図は、流域治水の推進を目的として、年超過確率1/50（毎年、1年間にその規模を超える洪水が発生する確率が1/50（2%））の降雨に伴う洪水により利根川水系福川（県管理区間）が氾濫した場合の浸水の状況をシミュレーションにより算出し、想定される浸水範囲と浸水深を表示した図です。
- (2) この浸水想定図は、作成時点の利根川水系福川の河道及び洪水調節施設の整備状況を勘案して、年超過確率1/50の降雨に伴う洪水により利根川水系福川が氾濫した場合の浸水の状況をシミュレーションにより算出したものです。
- (3) このシミュレーションの実施にあたっては、対象となる河川以外の氾濫、高潮及び内水による氾濫等を考慮していません。また、前提となる降雨や河道条件、地形条件等によってシミュレーション結果は異なり、あくまで一つのシミュレーション結果ですので、この浸水想定区域内に含まれていない地区においても浸水が発生する場合や想定される水深が実際の浸水深と異なる場合があります。なお、シミュレーション結果は、埼玉県内のみを表示しています。

**2 基本事項等**

- (1) 公表年月日 令和6年5月28日
- (2) 作成主体及び対象となる河川
  - 埼玉県土木整備部河川砂防課：利根川水系福川
- (3) 対象となる河川
  - 利根川水系福川
  - 左岸：深谷市岡688-1地先から行田市北河原1587-1地先福川水門上流まで
  - 右岸：深谷市岡688-1地先から行田市北河原1587-1地先福川水門上流まで
- (4) 算出の前提となる降雨
  - 年超過確率1/50（福川流域の24時間総雨量235mm）
- (5) 河道条件：現況
- (6) 関係市区町村 深谷市、熊谷市

※この多段階浸水想定図は水防法に基づく図ではありません。

**凡例**

浸水した場合に予想される水深（ラック別）

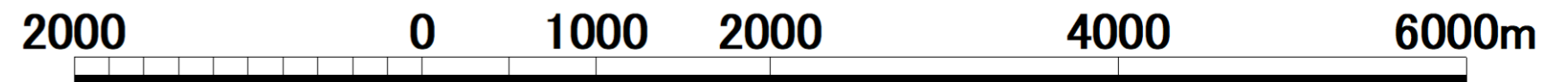
- 0.0～0.5m未満の区間
- 0.5～3.0m未満の区間
- 3.0～5.0m未満の区間
- 5.0～10.0m未満の区間

対象となる河川

河川等範囲

市区町村界

■■■ 主な鉄道（JR）  
 - - - 主な鉄道（JR以外）  
 ■■■ 主な国道  
 ■■■ 主な高速道路



※この地図は、国土地理院長の承認を得て、同院発行の基盤地図情報を複製したものである。（測量法に基づく国土地理院長承認（使用）R 2JHs 45）