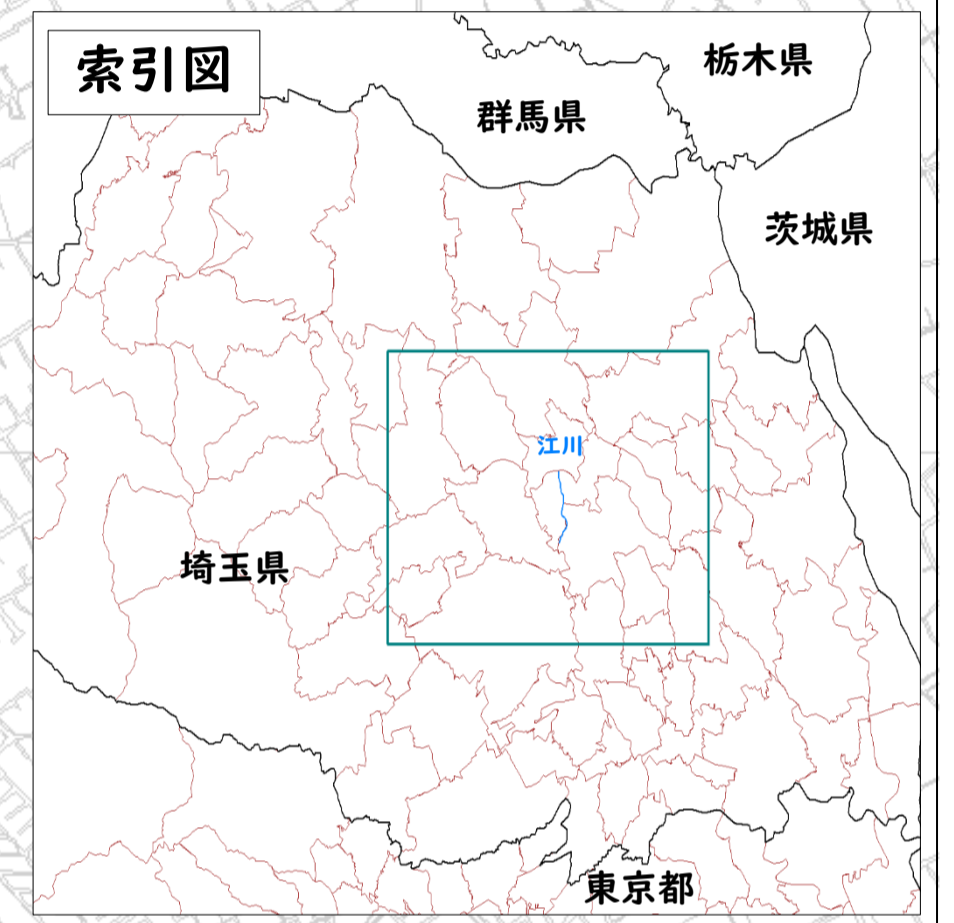
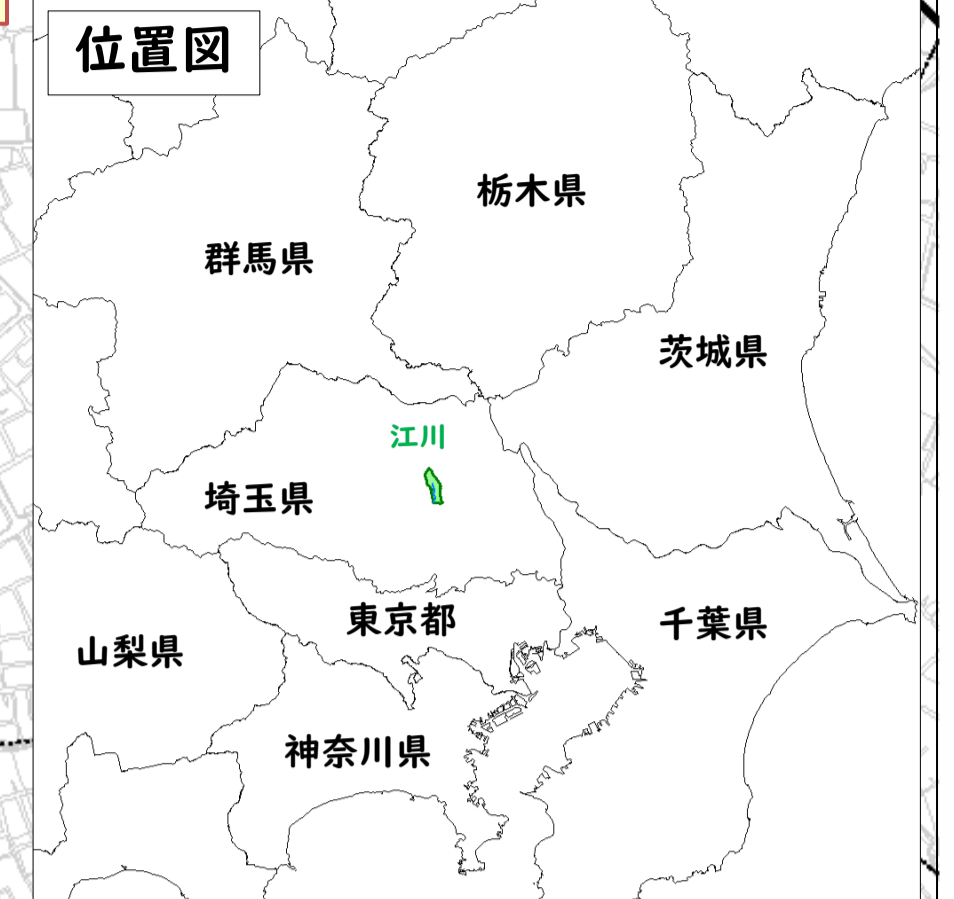
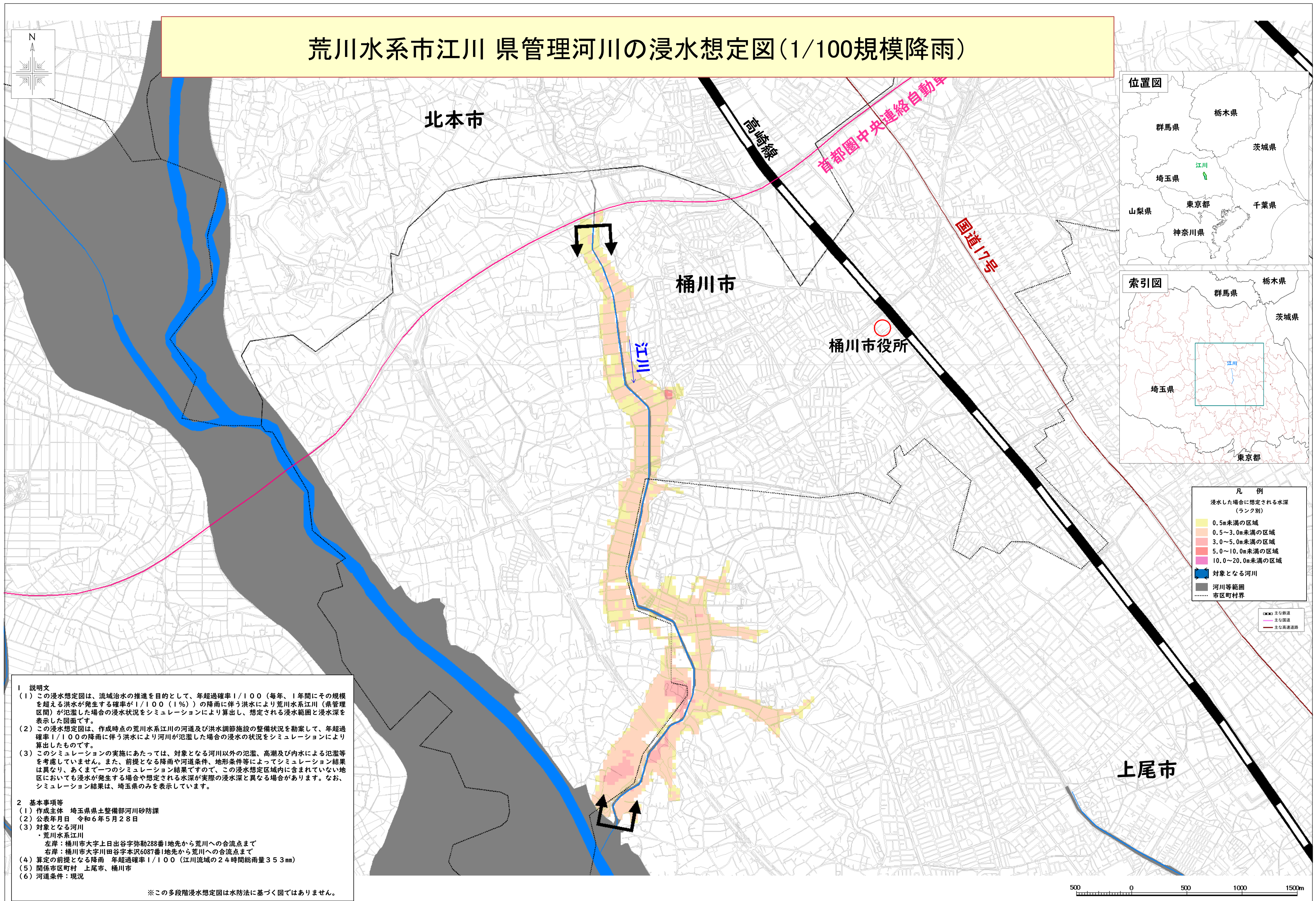


荒川水系市江川 県管理河川の浸水想定図(1/100規模降雨)



凡例

浸水した場合に想定される水深 (ランク別)

- 0.5m未満の区域
- 0.5~3.0m未満の区域
- 3.0~5.0m未満の区域
- 5.0~10.0m未満の区域
- 10.0~20.0m未満の区域

対象となる河川

河川等範囲

市区町村界

主な幹線道

主な国道

主な高速道路

1 説明文

(1) この浸水想定図は、流域治水の推進を目的として、年超過確率1/100(毎年、1年間にその規模を超える洪水が発生する確率が1/100(1%))の降雨に伴う洪水により荒川水系江川(県管理区間)が氾濫した場合の浸水状況をシミュレーションにより算出し、想定される浸水範囲と浸水深を表示した図面です。

(2) この浸水想定図は、作成時点の荒川水系江川の河道及び洪水調節施設の整備状況を勘案して、年超過確率1/100の降雨に伴う洪水により河川が氾濫した場合の浸水の状況をシミュレーションにより算出したものです。

(3) このシミュレーションの実施にあたっては、対象となる河川以外の氾濫、高潮及び内水による氾濫等を考慮していません。また、前提となる降雨や河道条件、地形条件等によってシミュレーション結果は異なり、あくまで一つのシミュレーション結果ですので、この浸水想定図内に含まれていない地区においても浸水が発生する場合や想定される水深が実際の浸水深と異なる場合があります。なお、シミュレーション結果は、埼玉県のみを表示しています。

2 基本事項等

(1) 作成主体 埼玉県国土整備部河川砂防課

(2) 公表年月日 令和6年5月28日

(3) 対象となる河川

- 荒川水系江川
- 左岸：桶川市大字上日出谷字弥勒288番1地先から荒川への合流点まで
- 右岸：桶川市大字川田谷字本沢6087番1地先から荒川への合流点まで

(4) 算定の前提となる降雨 年超過確率1/100(江川流域の24時間総雨量353mm)

(5) 関係市区町村 上尾市、桶川市

(6) 河道条件：現況

※この多段階浸水想定図は水防法に基づく図ではありません。

